

ОПИСАНИЕ МЕСТОПОЛОЖЕНИЯ ГРАНИЦ

Публичный сервитут для размещения объекта "Строительство КЛ 0,4 кВ с установкой ПУ для электроснабжения садового дома по адресу: Пермский край, г. Пермь, СТ «Ветеран» (4500066224)"

(наименование объекта, местоположение границ которого описано (далее - объект))

Раздел 1

Сведения об объекте		
№ п/п	Характеристики объекта	Описание характеристик
1	2	3
1	Местоположение объекта	Пермский край, городской округ Пермский, город Пермь, территория СТ Ветеран
2	Площадь объекта \pm величина погрешности определения площади ($P \pm \Delta P$), м ²	194 \pm 5
3	Иные характеристики объекта	1. Публичный сервитут установлен в целях размещения и эксплуатации объекта: Строительство КЛ 0,4 кВ с установкой ПУ для электроснабжения садового дома по адресу: Пермский край, г. Пермь, СТ «Ветеран» (4500066224), сроком на 49 лет в интересах Открытого акционерного общества «Межрегиональная распределительная сетевая компания Урала» филиал "Пермэнерго" производственное отделение "Центральные электрические сети", расположенного по адресу: 614017, Пермский край, г. Пермь, ул. Инженерная, 17. sannikova-es@rosseti-ural.ru

Раздел 2

Сведения о местоположении границ объекта					
1. Система координат МСК-59, зона 2					
2. Сведения о характерных точках границ объекта					
Обозначение характерных точек границ	Координаты, м		Метод определения координат характерной точки	Средняя квадратическая погрешность положения характерной точки (Mt), м	Описание обозначения точки на местности (при наличии)
	X	Y			
1	2	3	4	5	6
1	521789.67	2252246.95	Метод спутниковых геодезических измерений (определений)	0.1	-
2	521788.90	2252250.89	Метод спутниковых геодезических измерений (определений)	0.1	-
3	521776.31	2252248.84	Метод спутниковых геодезических измерений (определений)	0.1	-
4	521765.70	2252249.41	Метод спутниковых геодезических измерений (определений)	0.1	-
5	521765.04	2252249.70	Метод спутниковых геодезических измерений (определений)	0.1	-
6	521737.05	2252245.53	Метод спутниковых геодезических измерений	0.1	-

Сведения о местоположении границ объекта					
1. Система координат МСК-59, зона 2					
2. Сведения о характерных точках границ объекта					
Обозначение характерных точек границ	Координаты, м		Метод определения координат характерной точки	Средняя квадратическая погрешность положения характерной точки (Mt), м	Описание обозначения точки на местности (при наличии)
	X	Y			
			(определений)		
7	521735.17	2252245.27	Метод спутниковых геодезических измерений (определений)	0.1	-
8	521732.23	2252244.81	Метод спутниковых геодезических измерений (определений)	0.1	-
9	521733.06	2252241.36	Метод спутниковых геодезических измерений (определений)	0.1	-
10	521746.95	2252244.48	Метод спутниковых геодезических измерений (определений)	0.1	-
11	521762.76	2252246.34	Метод спутниковых геодезических измерений (определений)	0.1	-
12	521764.86	2252245.45	Метод спутниковых геодезических измерений (определений)	0.1	-
13	521776.54	2252244.82	Метод спутниковых геодезических измерений (определений)	0.1	-
1	521789.67	2252246.95	Метод спутниковых геодезических измерений (определений)	0.1	-
3. Сведения о характерных точках части (частей) границы объекта					
Обозначение характерных точек части границы	Координаты, м		Метод определения координат характерной точки	Средняя квадратическая погрешность положения характерной точки (Mt), м	Описание обозначения точки на местности (при наличии)
	X	Y			
1	2	3	4	5	6
-	-	-	-	-	-

Раздел 3

Сведения о местоположении измененных (уточненных) границ объекта							
1. Система координат МСК-59, зона 2							
2. Сведения о характерных точках границ объекта							
Обозначение характерных точек границ	Существующие координаты, м		Измененные (уточненные) координаты, м		Метод определения координат характерной точки	Средняя квадратическая погрешность положения характерной точки (Mt), м	Описание обозначения точки на местности (при наличии)
	X	Y	X	Y			

Сведения о местоположении измененных (уточненных) границ объекта							
1. Система координат МСК-59, зона 2							
2. Сведения о характерных точках границ объекта							
Обозначение характерных точек границ	Существующие координаты, м		Измененные (уточненные) координаты, м		Метод определения координат характерной точки	Средняя квадратическая погрешность положения характерной точки (Mt), м	Описание обозначения точки на местности (при наличии)
	X	Y	X	Y			
1	2	3	4	5	6	7	8
-	-	-	-	-	-	-	-
3. Сведения о характерных точках части (частей) границы объекта							
Обозначение характерных точек части границы	Существующие координаты, м		Измененные (уточненные) координаты, м		Метод определения координат характерной точки	Средняя квадратическая погрешность положения характерной точки (Mt), м	Описание обозначения точки на местности (при наличии)
	X	Y	X	Y			
1	2	3	4	5	6	7	8
-	-	-	-	-	-	-	-

План границ объекта



Масштаб 1:500

Используемые условные знаки и обозначения:

	Характерная точка границы объекта
	Надписи номеров характерных точек границы объекта
	Граница объекта
	Существующая часть границы, имеющиеся в ЕГРН сведения о которой достаточны для определения ее местоположения
	Надписи кадастрового номера земельного участка
	Граница кадастрового квартала
	Обозначение кадастрового квартала
	Линия электропередачи

Подпись _____

Копырин И. С.

Дата 09 июня 2023 г.

Место для оттиска печати (при наличии) _____



Текстовое описание местоположения границ объекта		
Прохождение границы		Описание прохождения границы
от точки	до точки	
1	2	3
-	-	-

ГРАФИЧЕСКОЕ ОПИСАНИЕ
местоположения границ населенных пунктов, территориальных
зон, особо охраняемых природных территорий, зон с особыми
условиями использования территории

Публичный сервитут под объект: "Строительство участка ВЛ 0,4 кВ от ближайшей опоры ВЛ 0,4 кВ от ТП-4455, установка оборудования учета э/э на опоре ВЛ 0,4 кВ для электроснабжения малоэтажной жилой застройки по адресу: Пермский край, г. Пермь, Орджоникидзевский район, ул. Мезенская (кад. номер зем. участка 59:01:2912621:27)"

(наименование объекта, местоположение границ которого описано (далее - объект))

Раздел 1

Сведения об объекте		
№ п/п	Характеристики объекта	Описание характеристик
1	2	3
1	Местоположение объекта	Пермский край, Пермь г
2	Площадь объекта ± величина погрешности определения площади ($P \pm \Delta P$)	$222 \text{ м}^2 \pm 5 \text{ м}^2$
3	Иные характеристики объекта	<p>Вид объекта реестра границ: Зона с особыми условиями использования территории</p> <p>Вид объекта по документу: Публичный сервитут под объект: "Строительство участка ВЛ 0,4 кВ от ближайшей опоры ВЛ 0,4 кВ от ТП-4455, установка оборудования учета э/э на опоре ВЛ 0,4 кВ для электроснабжения малоэтажной жилой застройки по адресу: Пермский край, г. Пермь, Орджоникидзевский район, ул. Мезенская (кад. номер зем. участка 59:01:2912621:27)"</p> <p>Содержание ограничений использования объектов недвижимости в пределах зоны или территории: Публичный сервитут для строительства, реконструкции, эксплуатации, капитального ремонта объекта электросетевого хозяйства</p> <p>"Строительство участка ВЛ 0,4 кВ от ближайшей опоры ВЛ 0,4 кВ от ТП-4455, установка оборудования учета э/э на опоре ВЛ 0,4 кВ для электроснабжения малоэтажной жилой застройки по адресу: Пермский край, г. Пермь, Орджоникидзевский район, ул. Мезенская (кад. номер зем. участка 59:01:2912621:27)" сроком на 49 лет;</p> <p>правообладатель публичного сервитута - Открытое акционерное общество «Межрегиональная распределительная сетевая компания Урала» ИНН 6671163413, ОГРН 1056604000970;</p> <p>юридический адрес: г. Екатеринбург, ул. Мамина-сибиряка, стр 140, почтовый адрес: г. Пермь, ул. Камчатовская, 26, адресе электронной почты - pe-pges@rosseti-ural.ru.</p>

Раздел 2

Сведения о местоположении границ объекта					
1. Система координат		МСК-59 зона 2			
2. Сведения о характерных точках границ объекта					
Обозначение характерных точек границ	Координаты, м		Метод определения координат характерной точки	Средняя квадратическая погрешность положения характерной точки (Mt), м	Описание обозначения точки на местности (при наличии)
	X	Y			
1	2	3	4	5	6
1	528 457,80	2 234 728,28	Метод спутниковых геодезических измерений (определений)	0,10	—
2	528 448,12	2 234 762,06		0,10	
3	528 448,10	2 234 762,84		0,10	
4	528 443,91	2 234 779,60		0,10	
5	528 439,95	2 234 778,90		0,10	
6	528 444,11	2 234 762,29		0,10	
7	528 444,14	2 234 761,45		0,10	
8	528 453,35	2 234 727,38		0,10	
1	528 457,80	2 234 728,28		0,10	
3. Сведения о характерных точках части (частей) границы объекта					
1	2	3	4	5	6
—	—	—	—	—	—

Раздел 3

Сведения о местоположении измененных (уточненных) границ объекта

1. Система координат МСК-59 зона 2

2. Сведения о характерных точках границ объекта

Обозначение характерных точек границы	Существующие координаты, м		Измененные (уточненные) координаты, м		Метод определения координат характерной точки	Средняя квадратическая погрешность положения характерной точки (Mt), м	Описание обозначения точки на местности (при наличии)
	X	Y	X	Y			
1	2	3	4	5	6	7	8
—	—	—	—	—	—	—	—
3. Сведения о характерных точках части (частей) границы объекта							
1	2	3	4	5	6	7	8
—	—	—	—	—	—	—	—

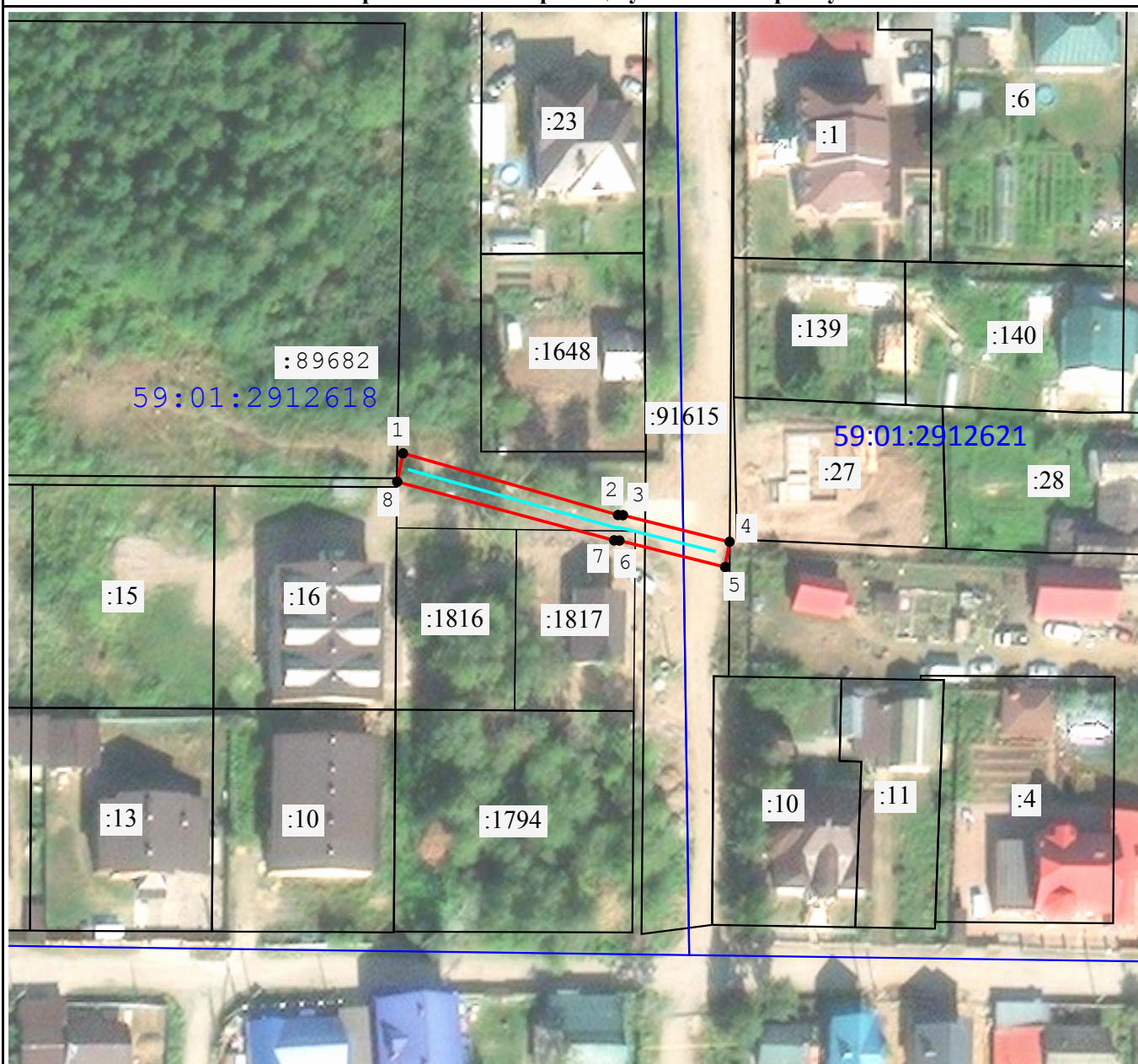
ТЕКСТОВОЕ ОПИСАНИЕ

местоположения границ населенных пунктов, территориальных зон

Прохождение границы		Описание прохождения границы
от точки	до точки	
1	2	3
—	—	—

Раздел 4

Схема расположения границ публичного сервитута



Масштаб 1:1 000

Используемые условные знаки и обозначения:

- - Характерная точка границы объекта
- :93 - Обозначение кадастрового номера земельного участка
- 13 - Обозначение номеров характерных точек границы объекта
- 59:24:3730102 - Обозначение кадастрового квартала
- (red) - Граница объекта
- (cyan) - Проектное местоположение инженерного сооружения
- (black) - Существующая часть границы, имеющиеся в ЕГРН сведения о которой достаточны для определения ее местоположения
- (blue) - Граница кадастрового квартала

Подпись

Пучнина К.Ю.

Дата

14 июня 2023 г.

Место для оттиска печати (при наличии) лица, составившего описание местоположения границ объекта