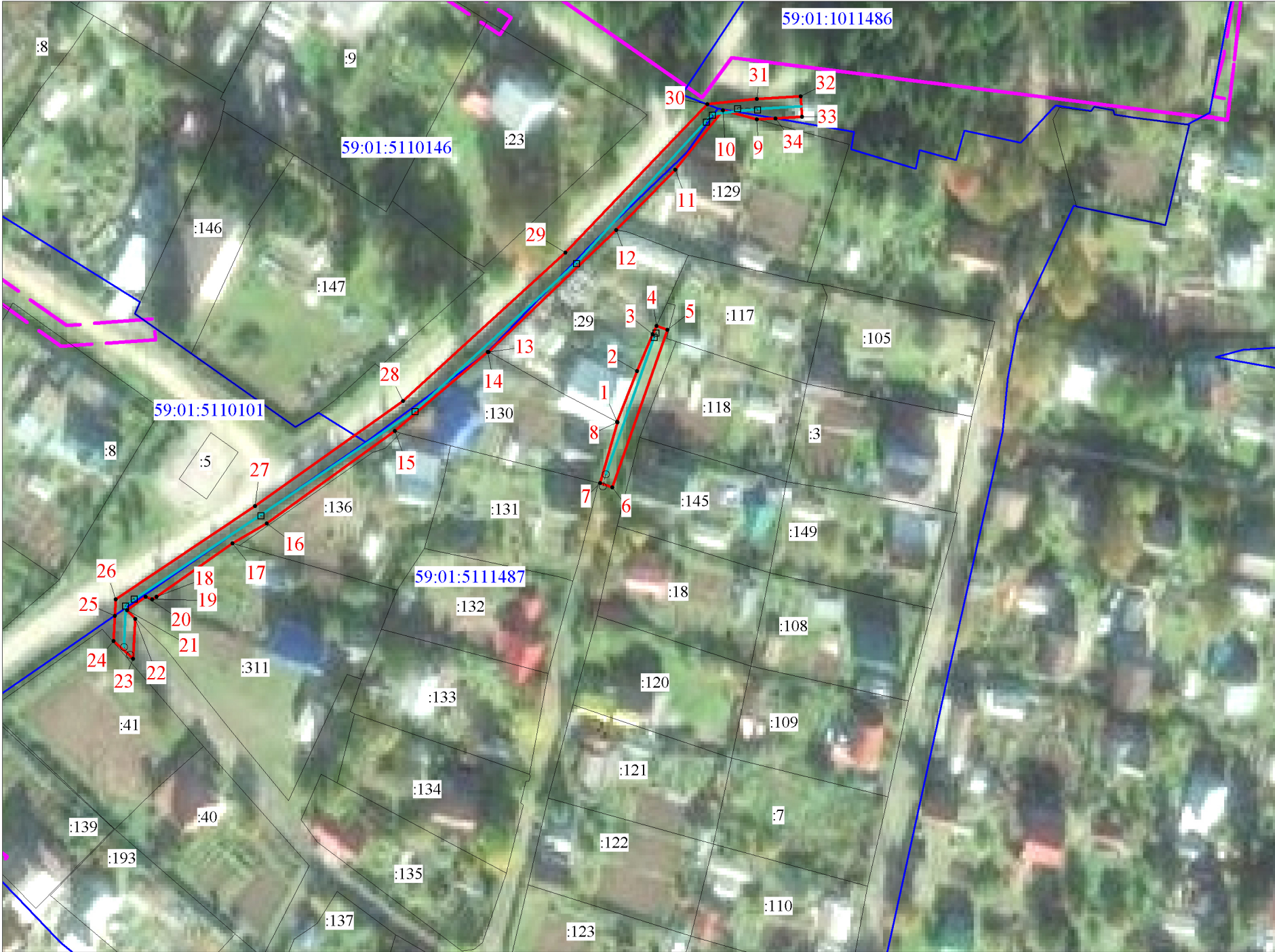


Схема расположения границ публичного сервитута

Объект: Строительство ВЛ 0,4 кВ с установкой ПУ для электроснабжения поселка Новые Ляды (4500066646)

Местоположение: Пермский край, Пермский муниципальный округ, п.Новые Ляды

Площадь земель и/или части земельного участка, кв.м: 763



Масштаб 1:1000

- Условные обозначения**
- проектные границы публичного сервитута
  - 59:01:5111487 -кадастровый номер квартала
  - :22 -граница и номер земельного участка, сведения о котором внесены в ЕГРН
  - Строительство ВЛ 0,4 кВ
  - 1 - обозначение характерной точки проектной границы публичного сервитута
  - - охранный зона ЛЭП
  - - граница муниципального образования

Каталог координат (Система координат МСК-59, зона 2)

Обозначение характерных точек границ	Координаты, м		Метод определения координат характерной точки	Мt, м
	X	Y		
1	2	3	4	5
1	522109.70	2254223.13	Геодезический метод	0.1
2	522119.58	2254227.07	Геодезический метод	0.1
3	522126.79	2254230.11	Геодезический метод	0.1
4	522128.37	2254230.82	Геодезический метод	0.1
5	522127.62	2254232.96	Геодезический метод	0.1
6	522096.88	2254222.20	Геодезический метод	0.1
7	522097.72	2254219.81	Геодезический метод	0.1
8	522109.61	2254223.19	Геодезический метод	0.1
1	522109.70	2254223.13	Геодезический метод	0.1
9	522168.72	2254250.42	Геодезический метод	0.1
10	522170.53	2254243.76	Геодезический метод	0.1
11	522158.95	2254234.46	Геодезический метод	0.1
12	522147.15	2254222.98	Геодезический метод	0.1
13	522123.32	2254198.07	Геодезический метод	0.1
14	522123.30	2254197.91	Геодезический метод	0.1
15	522107.83	2254179.74	Геодезический метод	0.1
16	522089.83	2254154.75	Геодезический метод	0.1
17	522085.88	2254148.06	Геодезический метод	0.1
18	522075.50	2254133.27	Геодезический метод	0.1
19	522074.94	2254132.42	Геодезический метод	0.1
20	522075.45	2254131.12	Геодезический метод	0.1
21	522072.80	2254127.47	Геодезический метод	0.1
22	522071.18	2254129.10	Геодезический метод	0.1
23	522063.35	2254128.70	Геодезический метод	0.1
24	522066.84	2254124.90	Геодезический метод	0.1
25	522071.75	2254125.13	Геодезический метод	0.1
26	522074.98	2254125.28	Геодезический метод	0.1
27	522093.15	2254152.52	Геодезический метод	0.1
28	522113.72	2254181.40	Геодезический метод	0.1
29	522142.70	2254213.07	Геодезический метод	0.1
30	522171.70	2254240.75	Геодезический метод	0.1
31	522172.75	2254250.40	Геодезический метод	0.1
32	522173.25	2254258.95	Геодезический метод	0.1
33	522169.26	2254259.19	Геодезический метод	0.1
34	522168.95	2254254.05	Геодезический метод	0.1
9	522168.72	2254250.42	Геодезический метод	0.1

Описание границ смежных землепользователей

Описание границы	Смежный землепользователь (при наличии кадастровый номер земельного участка)	Площадь обременения, кв.м
от точки 1 до точки 4	59:01:5111487:29	0
от точки 4 до точки 7, от точки 15 до точки 17, от точки 22 до точки 25, от точки 34 до точки 9	земли ст"Молодежный" кадастровый квартал 59:01:5111487	300
от точки 7 до точки 1	59:01:5111487:130	0
от точки 9 до точки 12	59:01:5111487:129	0
от точки 12 до точки 13	59:01:5111487:29	0
от точки 13 до точки 15	59:01:5111487:130	0
от точки 17 до точки 22	59:01:5111487:311	0
от точки 25 до точки 34	земли Пермского муниципального округа	463
Итого:		763



**ГРАФИЧЕСКОЕ ОПИСАНИЕ**  
**местоположения границ населенных пунктов, территориальных**  
**зон, особо охраняемых природных территорий, зон с особыми**  
**условиями использования территории**

***Публичный сервитут в целях размещения объектов электросетевого хозяйства***

(наименование объекта, местоположение границ которого описано (далее - объект))

**Раздел 1**

Сведения об объекте		
№ п/п	Характеристики объекта	Описание характеристик
1	2	3
1	Местоположение объекта	Пермский край, Пермь г
2	Площадь объекта ± величина погрешности определения площади ( $P \pm \Delta P$ )	$807 \text{ м}^2 \pm 10 \text{ м}^2$
3	Иные характеристики объекта	<p>Вид объекта реестра границ: Зона с особыми условиями использования территории</p> <p>Вид объекта по документу: Публичный сервитут в целях размещения объектов электросетевого хозяйства</p> <p>Содержание ограничений использования объектов недвижимости в пределах зоны или территории: Публичный сервитут в целях размещения объектов электросетевого хозяйства сроком действия 49 лет в интересах Открытого Акционерного Общества «Межрегиональная распределительная сетевая компания Урала».</p> <p>Почтовый адрес ОАО «МРСК Урала»: Россия, 614016, Пермский край, г. Пермь, ул. Камчатовская, 26. Адрес электронной почты ОАО «МРСК Урала»: pe-pges@rosseti-ural.ru</p>

**Раздел 2**

Сведения о местоположении границ объекта					
1. Система координат		МСК-59, зона 2			
2. Сведения о характерных точках границ объекта					
Обозначение характерных точек границ	Координаты, м		Метод определения координат характерной точки	Средняя квадратическая погрешность положения характерной точки (Mt), м	Описание обозначения точки на местности (при наличии)
	X	Y			
1	2	3	4	5	6
1	517 306,45	2 235 080,55	Геодезический метод	0,10	—
2	517 305,24	2 235 084,37		0,10	
3	517 218,72	2 235 056,97		0,10	
4	517 199,62	2 235 055,13		0,10	
5	517 145,84	2 235 057,76		0,10	
6	517 135,73	2 235 020,96		0,10	
7	517 140,75	2 235 018,61		0,10	
8	517 142,44	2 235 022,24		0,10	
9	517 140,48	2 235 023,15		0,10	
10	517 148,85	2 235 053,60		0,10	
11	517 199,71	2 235 051,12		0,10	
12	517 219,53	2 235 053,03		0,10	
1	517 306,45	2 235 080,55		0,10	
3. Сведения о характерных точках части (частей) границы объекта					
1	2	3	4	5	6
—	—	—	—	—	—

## Раздел 3

**Сведения о местоположении измененных (уточненных) границ объекта**

1. Система координат МСК-59, зона 2

## 2. Сведения о характерных точках границ объекта

Обозначение характерных точек границы	Существующие координаты, м		Измененные (уточненные) координаты, м		Метод определения координат характерной точки	Средняя квадратическая погрешность положения характерной точки (Mt), м	Описание обозначения точки на местности (при наличии)
	X	Y	X	Y			
1	2	3	4	5	6	7	8
—	—	—	—	—	—	—	—
3. Сведения о характерных точках части (частей) границы объекта							
1	2	3	4	5	6	7	8
—	—	—	—	—	—	—	—











Раздел 4  
План границ объекта



Масштаб 1:1 000

Используемые условные знаки и обозначения:

-  - Вновь образованная граница публичного сервитута
-  - Образующая точка контура, сведения о которой позволяют однозначно определить её положение на местности
-  - Граница кадастрового квартала
-  - Граница административно-территориального образования
-  - Существующая часть границы, имеющих в ГКН сведения о которых достаточны для определения её местоположения
-  - Номер учтенного земельного участка
-  - кадастровый номер кадастрового квартала
-  - проектное местоположение инженерного сооружения

Подпись \_\_\_\_\_ Дата « 24 » апреля 20 23 г.

Место для оттиска печати (при наличии) лица, составившего описание местоположения границ объекта