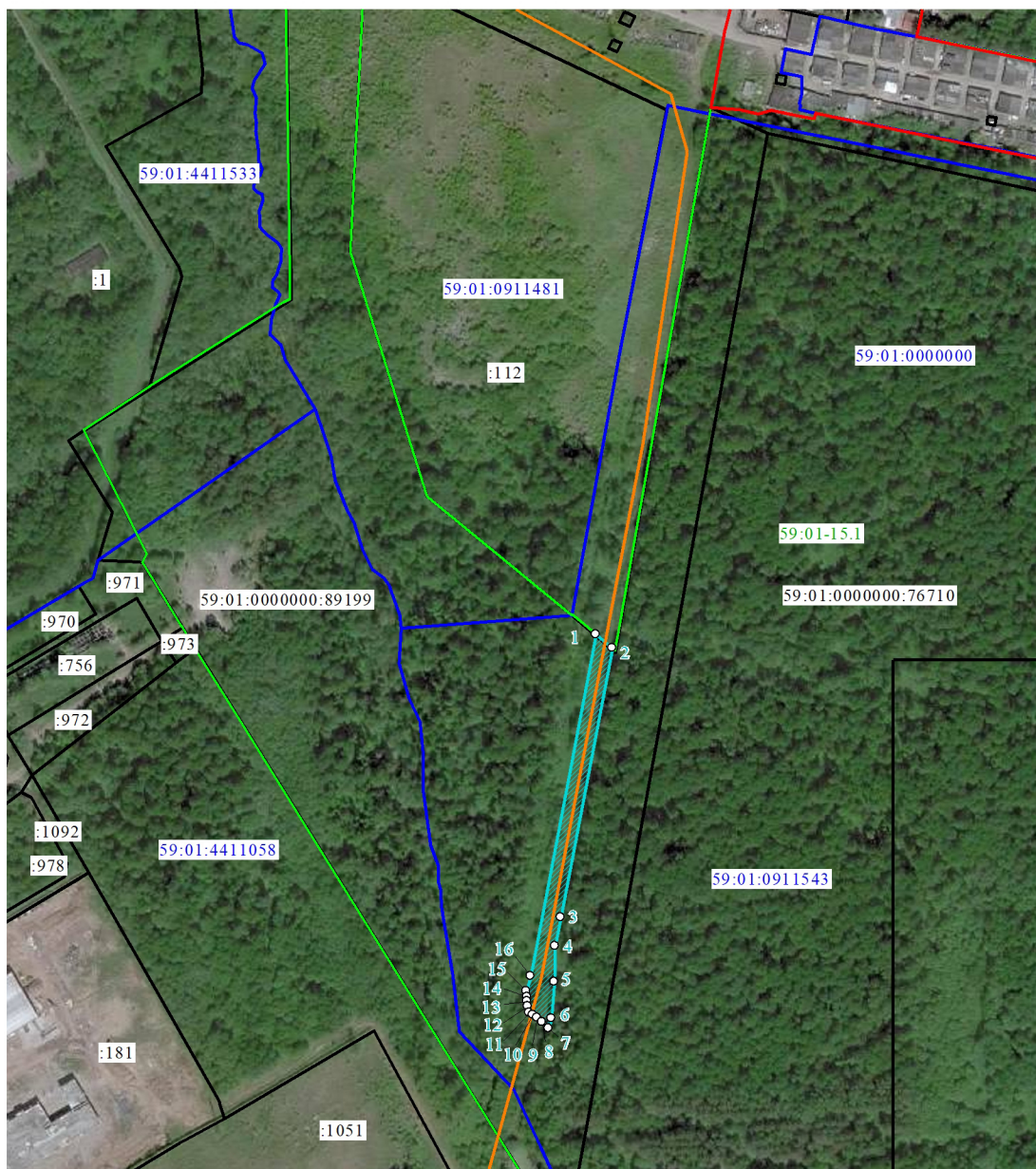


ГРАФИЧЕСКОЕ ОПИСАНИЕ МЕСТОПОЛОЖЕНИЯ ГРАНИЦ ПУБЛИЧНОГО СЕРВИТУТА

СХЕМА РАСПОЛОЖЕНИЯ ГРАНИЦ ПУБЛИЧНОГО СЕРВИТУТА

Пермское городское лесничество, Мотовилихинское участковое лесничество, кварталы №74 (выдел(ы) 1-16; №75 (выдел(ы) 2-29,11,12,18,11-16; №76 (выдел(ы) 1-23; №77 (выдел(ы) 20-27,32-34,40-42,49-54; №86 (выдел(ы) 1-24; №87(выдел(ы) 1-2,4-6,19,20,21-3,7,10,13,15-17,20-27; №98 (выдел(ы) 1-11; №99 (выдел(ы) 1-16; №100 (выдел(ы) 1-28; №101 (выдел(ы) 1,5,6; №102 (выдел(ы) 1-3; №109 (выдел(ы) 8-10,23; №110 (выдел(ы) 3,5,8,10,13; №111 (выдел(ы) 1,3,5,18,20; №113 (выдел(ы) 10-18; №115 (выдел(ы) 3-5,8; №116 (выдел(ы) 6-8,12-15,19-20 (земельный участок с кадастровым номером 59:01:0000000:89199)

земли, находящиеся в границах Пермского городского лесничества, расположенного на землях населенных пунктов города Перми, занятых городскими лесами



М 1:5000

Условные обозначения

- | | | | |
|--|---|---------------|---|
| | - проектные границы публичного сервитута и характерные точки | :112 | - кадастровый номер земельного участка |
| | - границы земельных участков, прошедших государственный кадастровый учет | 59:01:0911481 | - кадастровый номер кадастрового квартала |
| | - граница кадастрового квартала | | - красные линии |
| | - граница Пермского городского лесничества, расположенного на землях населенных пунктов города Перми, занятых городскими лесами | | - проектное местоположение инженерного сооружения "Реконструкция блокировочной сети по Бродовскому тракту (Водовод Д-400 мм инв.№1059)" |
| | | 59:01-15.1 | - регистрационный номер Пермского городского лесничества |

ОПИСАНИЕ ГРАНИЦ ПУБЛИЧНОГО СЕРВИТУТА

Пермское городское лесничество, Мотовилихинское участковое лесничество, кварталы №74 (выдел(ы) 1-16; №75 (выдел(ы) 2-29,11,12,18,11-16; №76 (выдел(ы) 1-23; №77 (выдел(ы) 20-27,32-34,40-42,49-54; №86 (выдел(ы) 1-24; №87(выдел(ы) 1-2,4-6,19,20,21-3,7,10,13,15-17,20-27; №98 (выдел(ы) 1-11; №99 (выдел(ы) 1-16; №100 (выдел(ы) 1-28; №101 (выдел(ы) 1,5,6; №102 (выдел(ы) 1-3; №109 (выдел(ы) 8-10,23; №110 (выдел(ы) 3,5,8,10,13; №111 (выдел(ы) 1,3,5,18,20; №113 (выдел(ы) 10-18; №115 (выдел(ы) 3-5,8; №116 (выдел(ы) 6-8,12-15,19-20 (земельный участок с кадастровым номером 59:01:0000000:89199)

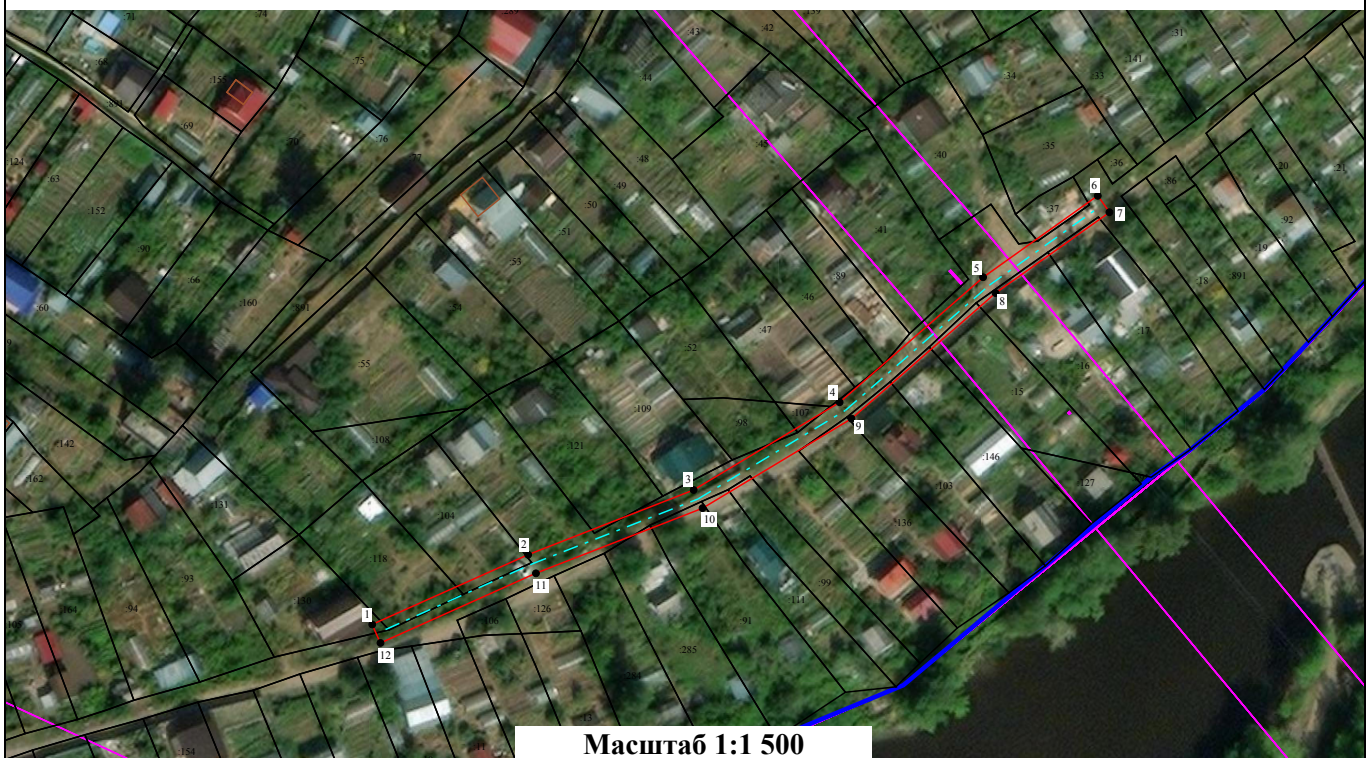
земли, находящиеся в границах Пермского городского лесничества, расположенного на землях населенных пунктов города Перми, занятых городскими лесами

№	X	Y	метод определения координат	Средняя квадратическая погрешность определения координат
1	512729.69	2234732.09	геодезический метод	0,10
2	512719.68	2234743.44	геодезический метод	0,10
3	512531.92	2234706.16	геодезический метод	0,10
4	512512.24	2234702.25	геодезический метод	0,10
5	512487.42	2234701.48	геодезический метод	0,10
6	512461.45	2234699.38	геодезический метод	0,10
7	512454.67	2234697.65	геодезический метод	0,10
8	512459.16	2234692.80	геодезический метод	0,10
9	512462.03	2234689.28	геодезический метод	0,10
10	512464.26	2234686.24	геодезический метод	0,10
11	512465.75	2234684.06	геодезический метод	0,10
12	512470.11	2234683.18	геодезический метод	0,10
13	512474.01	2234682.58	геодезический метод	0,10
14	512476.62	2234682.31	геодезический метод	0,10
15	512480.69	2234682.13	геодезический метод	0,10
16	512491.19	2234685.05	геодезический метод	0,10
17	512491.19	2234685.05	геодезический метод	0,10
1	512729.69	2234732.09	геодезический метод	0,10

Схема расположения границ публичного сервитута **Система координат: МСК 59 зона 2**

Объект	Строительство участка ВЛ 0,4 кВ от ближайшей опоры ВЛ 0,4 кВ ТП-6/0,4 кВ, установка оборудования учета э/э на опоре ВЛ 0,4 кВ от ТП-6/0,4 кВ для электроснабжения малоэтажной жилой застройки по адресу: Пермский край, г. Пермь, Орджоникидзевский р-н, ж/р Гайва, по ЛЭП севернее ручья Гремячий, уч.115 (кад. номер зем. участка 59:01:2910299:130)		
Местоположение	Российская Федерация, Пермский край, Пермь г, Гремячий лог снт		
Площадь земельного участка	677	м ²	
Категория земель	Земли населенных пунктов		

Обозначение характерных точек границ	Координаты		Метод определения координат	Погрешность координат
	X	Y		
1	529 723,13	2 236 256,26	Метод спутниковых геодезических измерений (определений)	0,10
2	529 736,99	2 236 287,23	Метод спутниковых геодезических измерений (определений)	0,10
3	529 749,83	2 236 320,09	Метод спутниковых геодезических измерений (определений)	0,10
4	529 767,25	2 236 349,08	Метод спутниковых геодезических измерений (определений)	0,10
5	529 792,07	2 236 377,58	Метод спутниковых геодезических измерений (определений)	0,10
6	529 808,23	2 236 400,35	Метод спутниковых геодезических измерений (определений)	0,10
7	529 804,97	2 236 402,67	Метод спутниковых геодезических измерений (определений)	0,10
8	529 788,92	2 236 380,05	Метод спутниковых геодезических измерений (определений)	0,10
9	529 764,01	2 236 351,45	Метод спутниковых геодезических измерений (определений)	0,10
10	529 746,23	2 236 321,86	Метод спутниковых геодезических измерений (определений)	0,10
11	529 733,29	2 236 288,77	Метод спутниковых геодезических измерений (определений)	0,10
12	529 719,48	2 236 257,89	Метод спутниковых геодезических измерений (определений)	0,10
1	529 723,13	2 236 256,26	Метод спутниковых геодезических измерений (определений)	0,10



Условные обозначения:

- - Характерная точка границы, сведения о которой позволяют однозначно определить ее положение на местности
- - Проектные границы публичного сервитута
- - Существующая часть границы, имеющиеся в ЕГРН сведения о которой достаточны для определения ее местоположения
- - Граница кадастрового квартала
- 59:01:2512450 - Обозначение кадастрового квартала
- - Граница зоны с особыми условиями использования территории
- - - - Проектное местоположение инженерного сооружения

Схема расположения границ публичного сервитута

Объект: Строительство участка ВЛ 0,4 кВ от ближайшей опоры ВЛ 0,4 кВ от ТП-6/0,4 кВ, установка оборудования учета э/э на опоре ВЛ 0,4 кВ для электроснабжения малоэтажной жилой застройки по адресу: Пермский край, г. Пермь, Орджоникидзевский район, ж.р. Гайва, под ЛЭП, севернее ручья Гремячий, снт "Коллективный сад №58", уч. 42 (кад. номер зем. участка 59:01:2910299:7)
Площадь земель или части земельного участка, кв.м.: 165
Категория земель: земли населенных пунктов
Вид разрешенного использования: —



Масштаб 1:500

Каталог координат (Система координат МСК-59, 2 зона)				
Обозначение характерных точек границ	Координаты		Метод определения координат и средняя квадратическая погрешность положения	Площадь, кв.м
	X	Y		
1	529713,19	2236220,59	Метод спутниковых геодезических измерений (определений) 0,1	165,17
2	529724,60	2236260,27		
3	529720,76	2236261,38		
4	529709,34	2236221,70		
1	529713,19	2236220,59		

Условные обозначения



59:24:1600101
1553

- граница сервитута
- номер кадастрового квартала
- номер земельного участка в кадастровом квартале
- граница существующих земельных участков
- граница кадастрового квартала
- проектное местоположение инженерного сооружения









Подпись _____ Ковалева В.Д.

План границ объекта



Масштаб 1:1 000

Используемые условные знаки и обозначения:

-  - Характерная точка границы, сведения о которой позволяют однозначно определить ее положение на местности
-  - Обозначение характерной точки границы
-  - Границы публичного сервитута
-  - Границы земельных участков по сведениям ЕГРН
-  - Граница кадастрового квартала
-  - ВЛ 0,4 кВ
-  - Кадастровый номер земельного участка
-  - Номер кадастрового квартала

Подпись



Дата « 28 » ноября 20 22 г.

Место для отиска печати (при наличии) лица, составившего описание местоположения границ объекта

ОПИСАНИЕ МЕСТОПОЛОЖЕНИЯ ГРАНИЦ

Публичный сервитут «Строительство участка ВЛ 0,4 кВ от ближайшей опоры ВЛ 0,4 кВ от ТП-6020, установка оборудования учета э/э на опоре ВЛ 0,4 кВ для электроснабжения гаража-бокса по адресу: Пермский край, г. Пермь, Свердловский район, ГСК №6, ул. Емельяна Ярославского, гараж-бокс №61»

(наименование объекта, местоположение границ которого описано (далее - объект))

Раздел 1

Сведения об объекте		
№ п/п	Характеристики объекта	Описание характеристик
1	2	3
1	Местоположение объекта	Пермский край, Пермский г.о., Пермь г
2	Площадь объекта ± величина погрешности определения площади ($P \pm \Delta P$)	362 м² ± 7 м²
3	Иные характеристики объекта	Вид объекта реестра границ: Содержание ограничений использования объектов недвижимости в пределах зоны или территории: Публичный сервитут для использования в целях «Строительство участка ВЛ 0,4 кВ от ближайшей опоры ВЛ 0,4 кВ от ТП-6020, установка оборудования учета э/э на опоре ВЛ 0,4 кВ для электроснабжения гаража-бокса по адресу: Пермский край, г. Пермь, Свердловский район, ГСК №6, ул. Емельяна Ярославского, гараж-бокс №61». Срок 49 лет.

Раздел 2

Сведения о местоположении границ объекта					
1. Система координат		МСК-59, зона 2			
2. Сведения о характерных точках границ объекта					
Обозначение характерных точек границ	Координаты, м		Метод определения координат характерной точки	Средняя квадратическая погрешность положения характерной точки (Mt), м	Описание обозначения точки на местности (при наличии)
	X	Y			
1	2	3	4	5	6
1	513 285,31	2 230 763,02	Метод спутниковых геодезических измерений (определений)	0,10	—
2	513 283,89	2 230 775,01		0,10	
3	513 253,88	2 230 739,45		0,10	
4	513 259,97	2 230 734,00		0,10	
1	513 285,31	2 230 763,02		0,10	
3. Сведения о характерных точках части (частей) границы объекта					
1	2	3	4	5	6
—	—	—	—	—	—

Раздел 3

Сведения о местоположении измененных (уточненных) границ объекта

1. Система координат МСК-59, зона 2

2. Сведения о характерных точках границ объекта

Обозначение характерных точек границы	Существующие координаты, м		Измененные (уточненные) координаты, м		Метод определения координат характерной точки	Средняя квадратическая погрешность положения характерной точки (Mt), м	Описание обозначения точки на местности (при наличии)
	X	Y	X	Y			
1	2	3	4	5	6	7	8
—	—	—	—	—	—	—	—
3. Сведения о характерных точках части (частей) границы объекта							
1	2	3	4	5	6	7	8
—	—	—	—	—	—	—	—

Прохождение границы		Описание прохождения границы
от точки	до точки	
1	2	3
—	—	—

ОПИСАНИЕ МЕСТОПОЛОЖЕНИЯ ГРАНИЦ

Публичный сервитут

(наименование объекта, местоположение границ которого описано (далее - объект))

Раздел 1

Сведения об объекте

№ п/п	Характеристики объекта	Описание характеристик
1	2	3
1.	Местоположение объекта	Пермский край, город Пермь
2.	Площадь объекта +/- величина погрешности определения площади (Р +/- Дельта Р)	4657 +/- 24 м²
3.	Иные характеристики объекта	ОАО «МРСК Урала». Почтовый адрес: Россия, 620026, Свердловская область, г. Екатеринбург, ул. Мамина – Сибиряка, д.140; Адрес электронной почты: pe-ces@rosseti-ural.ru. Публичный сервитут в целях: Для эксплуатации объекта электросетевого хозяйства «ВЛ-110 кВ "ТЭЦ-6 - ТЭЦ-9" ц.№1,2». Срок 48 лет 11 месяцев.

Раздел 2

Сведения о местоположении границ объекта

1. Система координат МСК-59, зона 2

2. Сведения о характерных точках границ объекта

Обозначение характерных точек границ	Координаты, м		Метод определения координат характерной точки	Средняя квадратическая погрешность положения характерной точки (Mt), м	Описание обозначения точки на местности (при наличии)
	X	Y			
1	2	3	4	5	6
1	513903.67	2228614.06	Аналитический метод	0.1	-
2	513921.82	2228640.87	Аналитический метод	0.1	-
3	513932.66	2228657.22	Аналитический метод	0.1	-
4	513912.34	2228670.68	Аналитический метод	0.1	-
5	513909.11	2228665.32	Аналитический метод	0.1	-
6	513904.54	2228654.22	Аналитический метод	0.1	-
7	513901.48	2228649.59	Аналитический метод	0.1	-
8	513897.69	2228651.84	Аналитический метод	0.1	-
9	513900.63	2228656.29	Аналитический метод	0.1	-
10	513905.15	2228667.38	Аналитический метод	0.1	-
11	513908.67	2228673.12	Аналитический метод	0.1	-
12	513895.14	2228682.08	Аналитический метод	0.1	-
13	513884.43	2228665.92	Аналитический метод	0.1	-
14	513870.67	2228645.60	Аналитический метод	0.1	-
15	513866.40	2228639.30	Аналитический метод	0.1	-
16	513868.00	2228638.21	Аналитический метод	0.1	-
17	513872.28	2228635.32	Аналитический метод	0.1	-
18	513879.97	2228630.11	Аналитический метод	0.1	-
1	513903.67	2228614.06	Аналитический метод	0.1	-
19	514008.71	2228771.98	Аналитический метод	0.1	-
20	514026.12	2228798.25	Аналитический метод	0.1	-
21	514027.85	2228800.87	Аналитический метод	0.1	-

2. Сведения о характерных точках границ объекта					
Обозначение характерных точек границ	Координаты, м		Метод определения координат характерной точки	Средняя квадратическая погрешность положения характерной точки (Mt), м	Описание обозначения точки на местности (при наличии)
	X	Y			
1	2	3	4	5	6
22	514026.95	2228804.16	Аналитический метод	0.1	-
23	514023.46	2228816.92	Аналитический метод	0.1	-
24	514022.85	2228819.14	Аналитический метод	0.1	-
25	514016.51	2228842.29	Аналитический метод	0.1	-
26	514010.51	2228840.65	Аналитический метод	0.1	-
27	514001.87	2228838.29	Аналитический метод	0.1	-
28	513979.28	2228832.10	Аналитический метод	0.1	-
29	513978.71	2228831.95	Аналитический метод	0.1	-
30	513973.10	2228830.41	Аналитический метод	0.1	-
31	513979.05	2228808.69	Аналитический метод	0.1	-
32	513971.20	2228796.84	Аналитический метод	0.1	-
33	513972.08	2228796.26	Аналитический метод	0.1	-
34	513994.20	2228781.55	Аналитический метод	0.1	-
35	513999.02	2228784.18	Аналитический метод	0.1	-
36	514001.35	2228803.83	Аналитический метод	0.1	-
37	514000.45	2228806.84	Аналитический метод	0.1	-
38	514000.03	2228808.23	Аналитический метод	0.1	-
39	514004.25	2228809.49	Аналитический метод	0.1	-
40	514004.51	2228808.62	Аналитический метод	0.1	-
41	514005.83	2228804.22	Аналитический метод	0.1	-
42	514003.13	2228781.41	Аналитический метод	0.1	-
43	513998.38	2228778.82	Аналитический метод	0.1	-
19	514008.71	2228771.98	Аналитический метод	0.1	-

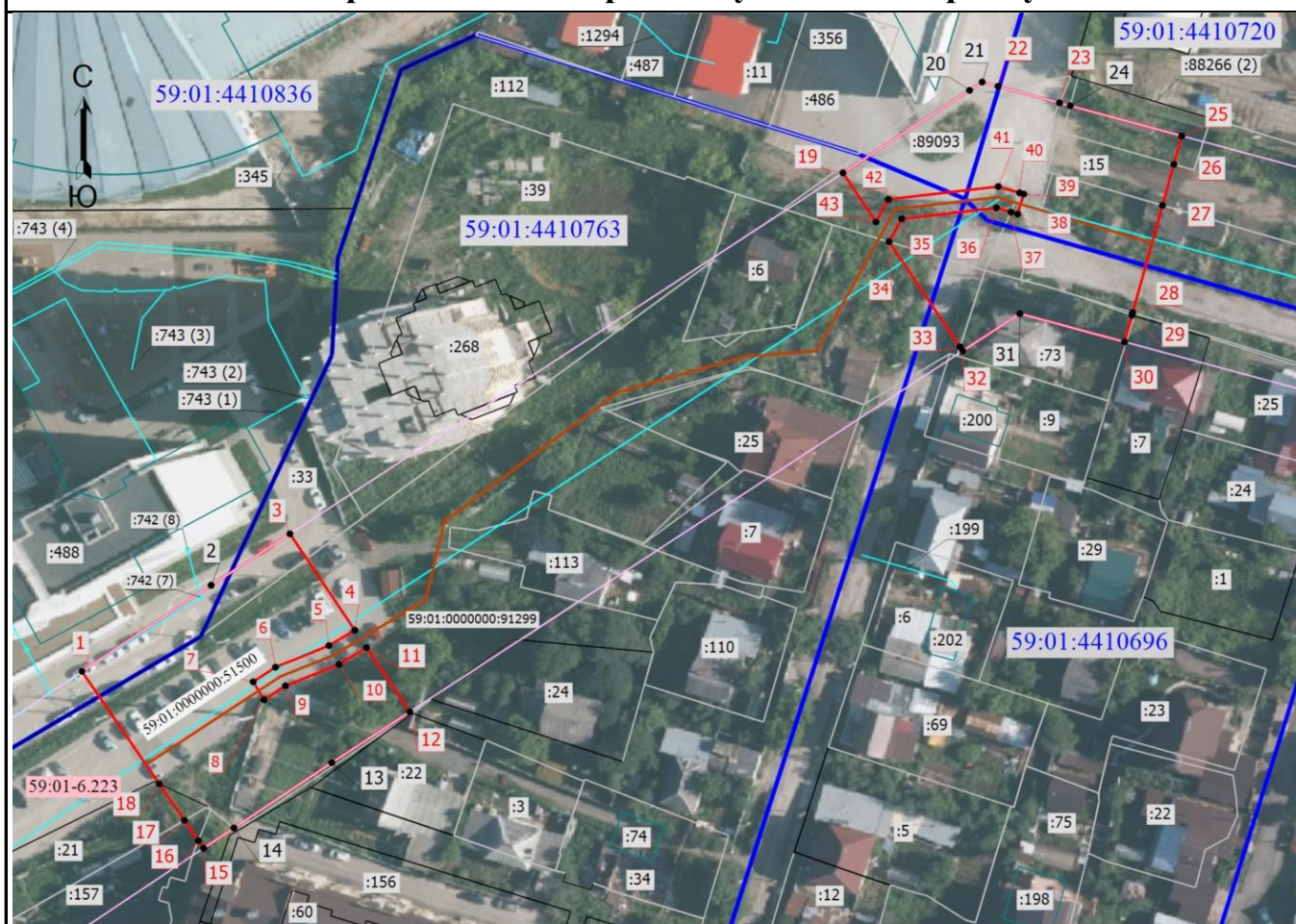
3. Сведения о характерных точках части (частей) границы объекта

Обозначение характерных точек части границы	Координаты, м		Метод определения координат характерной точки	Средняя квадратическая погрешность положения характерной точки (Mt), м	Описание обозначения точки на местности (при наличии)
	X	Y			
1	2	3	4	5	6
-	-	-	-	-	-

<div></div>

Раздел 3							
Сведения о местоположении измененных (уточненных) границ объекта							
1. Система координат -							
2. Сведения о характерных точках границ объекта							
Обозначение характерных точек границ	Существующие координаты, м		Измененные (уточненные) координаты, м		Метод определения координат характерной точки	Средняя квадратическая погрешность положения характерной точки (Mt), м	Описание обозначения точки на местности (при наличии)
	X	Y	X	Y			
1	2	3	4	5	6	7	8
-	-	-	-	-	-	-	
3. Сведения о характерных точках части (частей) границы объекта							
Обозначение характерных точек части границы	Существующие координаты, м		Измененные (уточненные) координаты, м		Метод определения координат характерной точки	Средняя квадратическая погрешность положения характерной точки (Mt), м	Описание обозначения точки на местности (при наличии)
	X	Y	X	Y			
1	2	3	4	5	6	7	8
-	-	-	-	-	-	-	

Схема расположения границ публичного сервитута



Масштаб 1:1500

Условные обозначения

- - Характерная точка границы земельного участка, сведения ЕГРН о которой соответствуют требованиям, установленным в соответствии с частью 13 статьи 22 Федерального закона от 13 июля 2015 г. N 218-ФЗ "О государственной регистрации недвижимости"
- - Характерная точка границы, сведения о которой позволяют однозначно определить ее положение на местности
- 24 - Обозначение характерной точки, местоположение которой не изменилось или было уточнено
- 1 - Обозначение новой характерной точки
- :112 - Кадастровый номер земельного участка
- - Часть границы, сведения ЕГРН о которой позволяют однозначно определить ее положение на местности
- - Граница здания
- - Граница сооружения
- - Граница кадастрового квартала
- - Граница зоны с особыми условиями
- - Граница испрашиваемого земельного участка
- - Линия КВЛ 110 кВ
- 59:01-6.223 - Регистрационный номер охранной зоны
- 59:01:4410720 - Номер кадастрового квартала

Подпись _____

Анастасия Геннадьевна



Дата "07" июня 2023г.

Место для оттиска печати (при наличии) лица, составившего описание местоположения границ объекта