

СХЕМА РАСПОЛОЖЕНИЯ ГРАНИЦ ПУБЛИЧНОГО СЕРВИТУТА

Объект: «Строительство ЛЭП 0,4 кВ от РУ 0,4 кВ ТП-6973, ШР 0,4 кВ, оборудование учета э/э; Реконструкция РУ 0,4 кВ ТП-6973 (установка коммутационного аппарата) для электроснабжения гаражей и производственно-складской базы по адресу: Пермский край, г. Пермь, Свердловский район, ул. Героев Хасана, ГСК 68 и ул. Героев Хасана, дом № 74 (кад. номер зем. участка 59:01:4413653:244)»

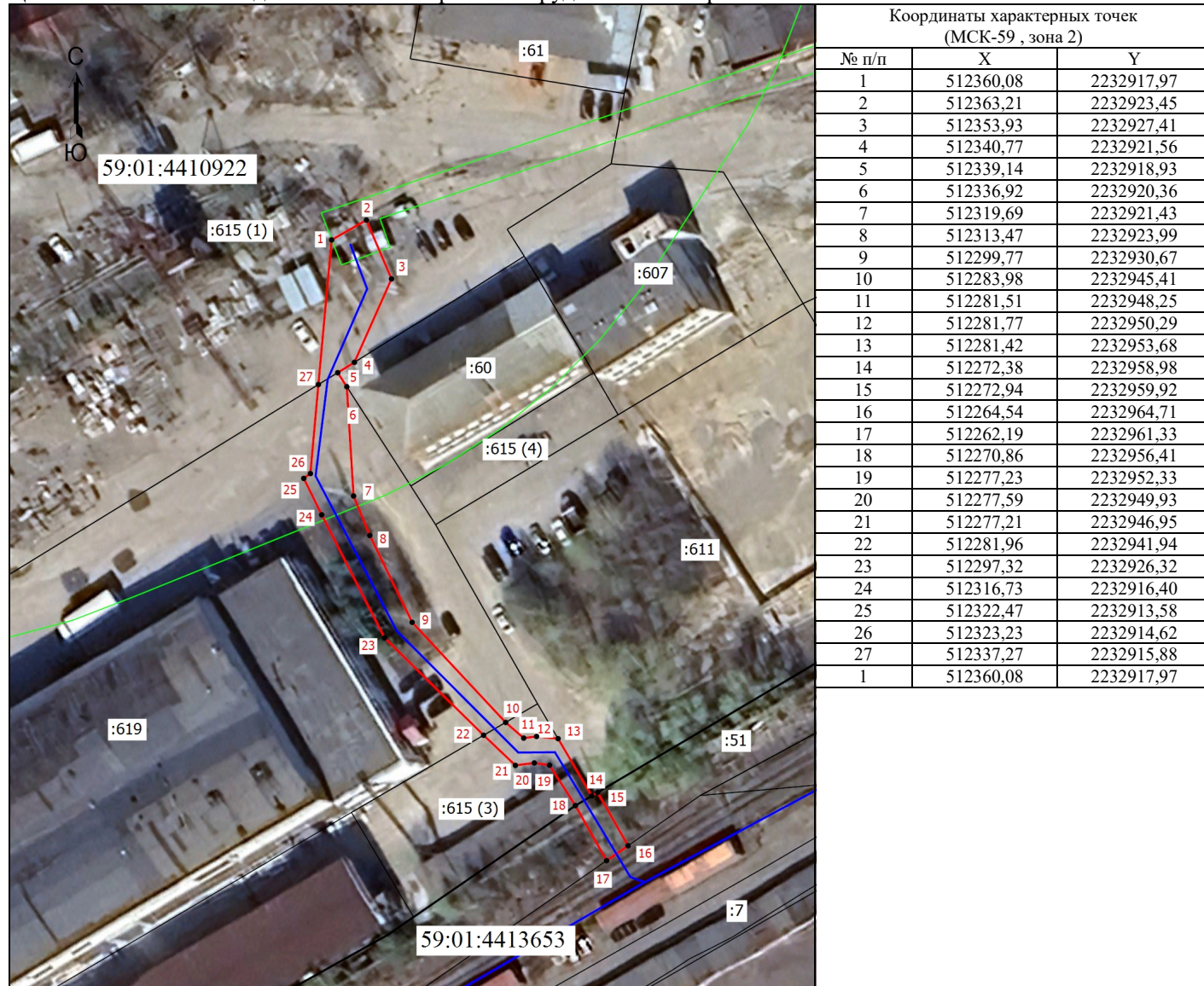
Местоположение объекта: Пермский край, г. Пермь, Свердловский район, ул. Героев Хасана

Площадь земель или части земельного участка, кв.м.: 611

Категория земель: земли населенных пунктов

Вид разрешенного использования земельного участка: -

Цель использования: под объекты инженерного оборудования электроснабжения



Масштаб 1: 1000

Условные обозначения

- - Граница кадастрового квартала
- - Часть границы, сведения ЕГРН о которой позволяют однозначно определить ее положение на местности
- - Граница зоны с особыми условиями
- - Граница публичного сервитута
- - Граница сооружения, планируемого к строительству
- 59:01:4413653 - Номер кадастрового квартала
- :60 - Кадастровый номер земельного участка
- 1 - Обозначение новой характерной точки

СХЕМА РАСПОЛОЖЕНИЯ ГРАНИЦ ПУБЛИЧНОГО СЕРВИТУТА

Объект: «Строительство ЛЭП 0,4 кВ от РУ 0,4 кВ ТП-6973, установка оборудования учета э/э в РУ 0,4 кВ ТП-6973. Реконструкция ТП-6973 (замена трансформатора) для электроснабжения нежилой застройки по адресу: Пермский край, г. Пермь, Свердловский район, ул. Героев Хасана, 72»

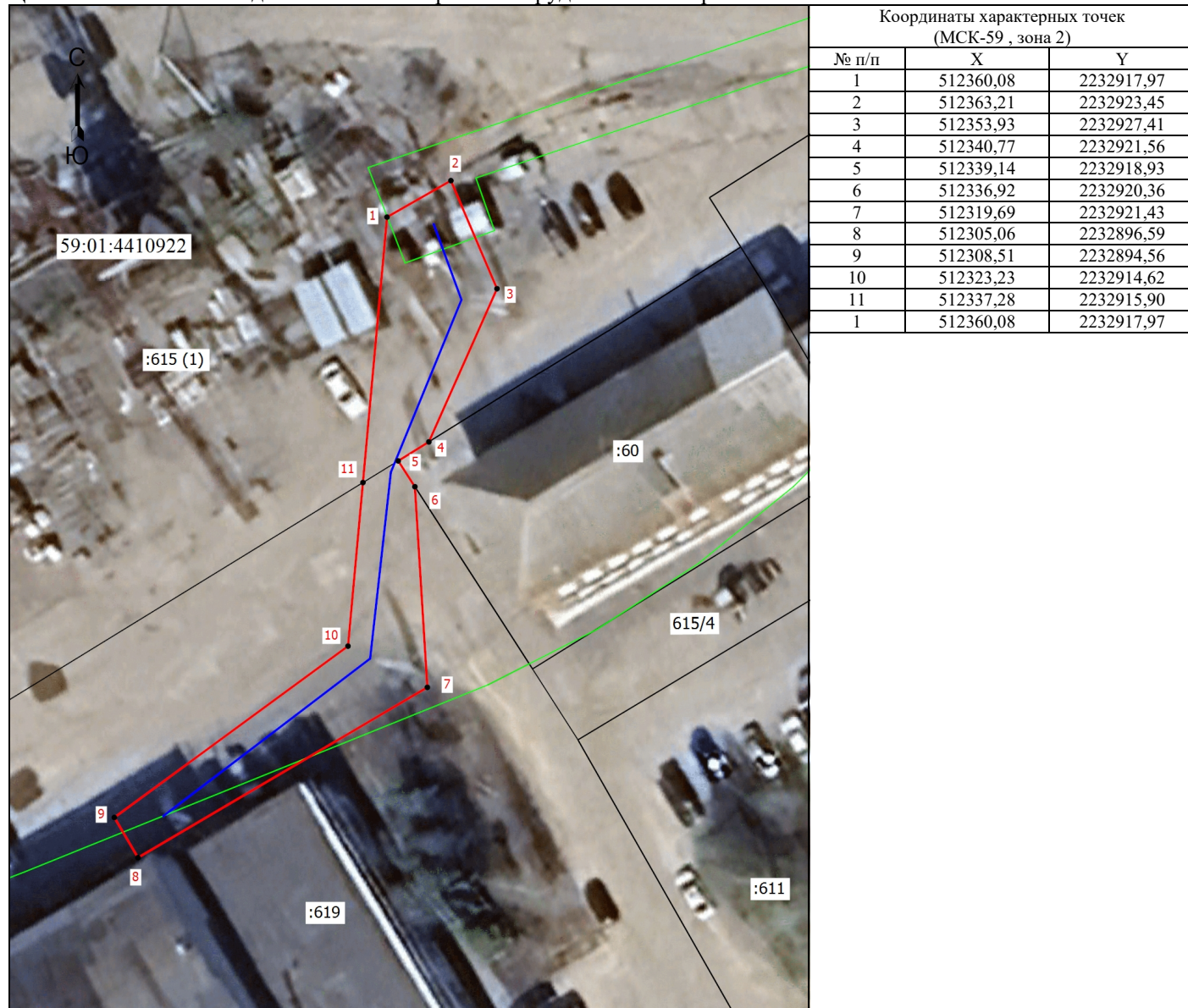
Местоположение объекта: Пермский край, г. Пермь, ул. Героев Хасана

Площадь земель или части земельного участка, кв.м.: 409

Категория земель: земли населенных пунктов

Вид разрешенного использования земельного участка: -

Цель использования: под объекты инженерного оборудования электроснабжения



Масштаб 1: 500

Условные обозначения

- - Часть границы, сведения ЕГРН о которой позволяют однозначно определить ее положение на местности
- - Граница зоны с особыми условиями
- - Граница публичного сервитута
- - Граница сооружения, планируемого к строительству

59:01:4410922

- Номер кадастрового квартала

:60

- Кадастровый номер земельного участка

1

- Обозначение новой характерной точки

ОПИСАНИЕ МЕСТОПОЛОЖЕНИЯ ГРАНИЦ
объект электросетевого хозяйства ВЛ-35 кВ "Голованы-Левшино"
(наименование объекта, местоположение границ которого описано (далее - объект))

Раздел 1

Сведения об объекте		
№ п/п	Характеристики объекта	Описание характеристик
1	2	3
1	Местоположение объекта	Пермский край, г.Пермь, Орджоникидзевский р-н
2	Площадь объекта +/- величина погрешности определения площади (Р+/- Дельта Р)	17453 кв.м ± 64 кв.м
3	Иные характеристики объекта	<p>Вид объекта реестра границ: Зона с особыми условиями использования территории</p> <p>Содержание ограничений использования объектов недвижимости в пределах зоны или территории: объект электросетевого хозяйства ВЛ-35 кВ "Голованы-Левшино"</p> <p>на срок до 48 лет 11 месяцев, в интересах ОАО «МРСК Урала» ИНН 6671163413, ОГРН 1056604000970, почтовый адрес: 614017, Пермский край, г. Пермь, ул. Инженерная,17, адрес электронной почты: Kuznecova-EV@rosseti-ural.ru</p>

Раздел 2

Сведения о местоположении границ объекта					
1. Система координат <u>МСК-59</u>					
2. Сведения о характерных точках границ объекта					
Обозначение характерных точек границ	Координаты, м		Метод определения координат характерной точки	Средняя квадратическая погрешность положения характерной точки (M_t), м	Описание обозначения точки на местности (при наличии)
	X	Y			
1	2	3	4	5	6
1	532785.69	2242199.52	Метод спутниковых геодезических измерений (определений)	0.10	Нет закрепления
2	532783.39	2242471.13	Метод спутниковых геодезических измерений (определений)	0.10	Нет закрепления
3	532779.70	2242685.23	Метод спутниковых геодезических измерений (определений)	0.10	Нет закрепления
4	532743.70	2242685.30	Метод спутниковых геодезических измерений (определений)	0.10	Нет закрепления
5	532747.39	2242470.66	Метод спутниковых геодезических измерений (определений)	0.10	Нет закрепления
6	532749.90	2242199.02	Метод спутниковых геодезических измерений (определений)	0.10	Нет закрепления
1	532785.69	2242199.52	Метод спутниковых геодезических измерений (определений)	0.10	Нет закрепления
–	–	–	–	–	–
7	532768.76	2242207.26	Метод спутниковых геодезических измерений (определений)	0.10	Нет закрепления
8	532768.73	2242210.71	Метод спутниковых геодезических измерений (определений)	0.10	Нет закрепления
9	532765.63	2242210.71	Метод спутниковых геодезических измерений (определений)	0.10	Нет закрепления
10	532765.63	2242207.26	Метод спутниковых геодезических измерений (определений)	0.10	Нет закрепления
7	532768.76	2242207.26	Метод спутниковых геодезических измерений (определений)	0.10	Нет закрепления
–	–	–	–	–	–
11	532767.83	2242325.62	Метод спутниковых	0.10	Нет закрепления

			геодезических измерений (определений)		
12	532767.80	2242327.97	Метод спутниковых геодезических измерений (определений)	0.10	Нет закрепления
13	532765.45	2242327.94	Метод спутниковых геодезических измерений (определений)	0.10	Нет закрепления
14	532765.48	2242325.59	Метод спутниковых геодезических измерений (определений)	0.10	Нет закрепления
11	532767.83	2242325.62	Метод спутниковых геодезических измерений (определений)	0.10	Нет закрепления

3. Сведения о характерных точках части (частей) границы объекта

Обозначение характерных точек части границы	Координаты, м		Метод определения координат характерной точки	Средняя квадратическая погрешность положения характерной точки (M_t), м	Описание обозначения точки на местности (при наличии)
	X	Y			
1	2	3	4	5	6
–	–	–	–	–	–

Раздел 4
Схема расположения границ публичного сервитута
Система координат: МСК 59, зона 2

Объект: объект электросетевого хозяйства ВЛ-35 кВ "Голованы-Левшино"

Местоположение: Пермский край, г.Пермь, Орджоникидзевский р-н

Площадь земельного участка: 17453 кв.м

Категория земель: земли населенных пунктов



Условные обозначения:

- | | |
|-----------------|---|
| | - граница земельного участка, по сведениям ЕГРН |
| | - граница сервитута |
| 59:01:0911570:7 | - кадастровый номер земельного участка |
| 59:01:0911570 | - номер кадастрового квартала |
| | - граница кадастрового квартала |
| | - зона транспортных сооружений |
| | - территорияльная зона, согласно ПЗЗ г.Перми |
| | - ВЛ 35 кВ |

Масштаб 1:3000

СХЕМА границ публичного сервитута на кадастровом плане территории
Объект: объект электросетевого хозяйства ВЛ-35 кВ "Голованы-Левшино"
Кадастровый номер земельного участка, в пределах которого устанавливается сервитут:
59:01:0000000:79934,59:01:0000000:80086,59:01:0000000:649,59:01:0910326:5,59:01:0910326:127,
59:01:0910326:1, 59:01:0910326:2, 59:01:0000000:89176, 59:01:0000000:89196,
59:01:0000000:89180, 59:01:0000000:89592, 59:01:0000000:89027, 59:01:0912011:125,
59:01:0912011:128, 59:01:0912011:129, 59:01:0912001:7, 59:01:0912001:157,
59:01:0912001:158, 59:01:0912001:159, 59:01:0912001:9, 59:01:0912011, 59:01:0910326,
59:01:0912001, 59:01:3510211
Местоположение земельного участка, в пределах которого устанавливается сервитут:Пермский край, г. Пермь, р-н Орджоникидзевский
Площадь сервитута - 17453 кв.м.
Категория земель: Земли населённых пунктов

Координаты поворотных точек
границ сервитута
Система координат МСК-59

№п/п	X	Y
1	532785.69	2242199.52
2	532783.39	2242471.13
3	532779.70	2242685.23
4	532743.70	2242685.30
5	532747.39	2242470.66
6	532749.90	2242199.02
1	532785.69	2242199.52
7	532768,76	2242207,26
8	532768,73	2242210,71
9	532765,63	2242210,71
10	532765,63	2242207,26
7	532768,76	2242207,26
11	532767.83	2242325.62
12	532767.80	2242327.97
13	532765.45	2242327.94
14	532765.48	2242325.59
11	532767.83	2242325.62

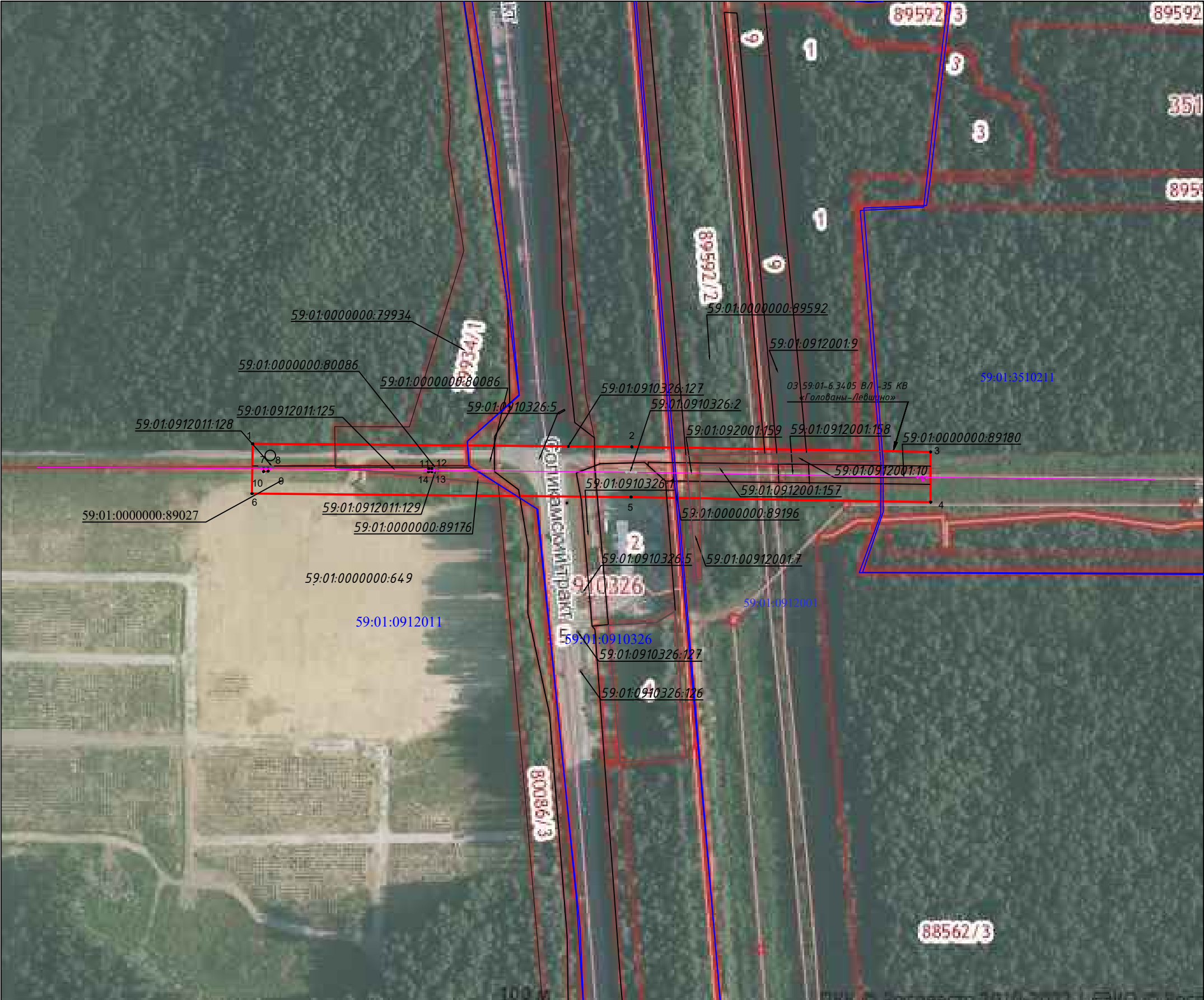
Условные обозначения:

- граница земельного участка, по сведениям ЕГРН
- граница сервитута
- 59:01:0911570:7

- кадастровый номер земельного участка
- 59:01:0911570

- номер кадастрового квартала
- граница кадастрового квартала
- С-3

Зона транспортных сооружений
- территорияльная зона, согласно ПЗЗ г.Перми
- ВЛ 35 кВ



Текстовое описание местоположения границ объекта		
Прохождение границы		Описание прохождения границы
от точки	до точки	
1	2	3
–	–	–

ОПИСАНИЕ МЕСТОПОЛОЖЕНИЯ ГРАНИЦ

Публичный сервитут

(наименование объекта, местоположение границ которого описано (далее - объект))

Раздел 1

Сведения об объекте

№ п/п	Характеристики объекта	Описание характеристик
1	2	3
1.	Местоположение объекта	Пермский край, город Пермь
2.	Площадь объекта +/- величина погрешности определения площади (Р +/- Дельта Р)	35 +/- 2 м²
3.	Иные характеристики объекта	<p>ОАО «МРСК Урала». Почтовый адрес: Россия, 620026, Свердловская область, г. Екатеринбург, ул. Мамина – Сибиряка, д.140. Адрес электронной почты:re-pges@rosseti-ural.ru.</p> <p>Публичный сервитут для использования в целях проведения работ по объекту:«Строительство КЛ 0,4 кВ от РУ 0,4 кВ ТП-7577; Реконструкция ТП-7577 (замена на КТПШ 6/0,4 кВ с оборудованием учета э/э, переключение ЛЭП 6 кВ, переключение ЛЭП 0,4 кВ) для электроснабжения многоэтажных жилых застроек по адресу: Пермский край, г. Пермь, ул. 1-я Гамовская, дом № 60 (кад. номер зем. участков 59:01:4413833:11, :63, :3)». Срок установления сервитута - 48 лет 11 месяцев.</p>

Раздел 2

<p align="center">Сведения о местоположении границ объекта</p>

1. Система координат МСК-59, зона 2

2. Сведения о характерных точках границ объекта

Обозначение характерных точек границ	Координаты, м		Метод определения координат характерной точки	Средняя квадратическая погрешность положения характерной точки (Mt), м	Описание обозначения точки на местности (при наличии)
	X	Y			
1	2	3	4	5	6
1	512947.34	2226618.73	Метод спутниковых геодезических измерений (определений)	0.10	-
2	512951.26	2226626.28	Метод спутниковых геодезических измерений (определений)	0.10	-
3	512947.81	2226628.25	Метод спутниковых геодезических измерений (определений)	0.10	-
4	512943.61	2226620.86	Метод спутниковых геодезических измерений (определений)	0.10	-
1	512947.34	2226618.73	Метод спутниковых геодезических измерений (определений)	0.10	-

3. Сведения о характерных точках части (частей) границы объекта

Обозначение характерных точек части границы	Координаты, м		Метод определения координат характерной точки	Средняя квадратическая погрешность положения характерной точки (Mt), м	Описание обозначения точки на местности (при наличии)
	X	Y			
1	2	3	4	5	6
-	-	-	-	-	-

Раздел 3							
Сведения о местоположении измененных (уточненных) границ объекта							
1. Система координат -							
2. Сведения о характерных точках границ объекта							
Обозначение характерных точек границ	Существующие координаты, м		Измененные (уточненные) координаты, м		Метод определения координат характерной точки	Средняя квадратическая погрешность положения характерной точки (Mt), м	Описание обозначения точки на местности (при наличии)
	X	Y	X	Y			
1	2	3	4	5	6	7	8
-	-	-	-	-	-	-	
3. Сведения о характерных точках части (частей) границы объекта							
Обозначение характерных точек части границы	Существующие координаты, м		Измененные (уточненные) координаты, м		Метод определения координат характерной точки	Средняя квадратическая погрешность положения характерной точки (Mt), м	Описание обозначения точки на местности (при наличии)
	X	Y	X	Y			
1	2	3	4	5	6	7	8
-	-	-	-	-	-	-	

Схема расположения границ публичного сервитута

МСК-59, зона 2



Масштаб 1:500

Условные обозначения

- - Характерная точка границы земельного участка, сведения ЕГРН о которой соответствуют требованиям, установленным в соответствии с частью 13 статьи 22 Федерального закона от 13 июля 2015 г. N 218-ФЗ "О государственной регистрации недвижимости"
- - Характерная точка границы, сведения о которой позволяют однозначно определить ее положение на местности
- 2 - Обозначение характерной точки, местоположение которой не изменилось или было уточнено
- 1 - Обозначение новой характерной точки
- :12 - Кадастровый номер земельного участка
- :47 - Кадастровый номер здания
- - Часть границы, сведения ЕГРН о которой позволяют однозначно определить ее положение на местности
- - Граница здания
- - Граница кадастрового квартала
- - Граница испрашиваемого земельного участка
- 59:01:4413833 - Номер кадастрового квартала
- - Проектируемый объект

Подпись _____

Андрей



Дата "18" июля 2023г.

Место для оттиска печати (при наличии) лица, составившего описание местоположения границ объекта

ОПИСАНИЕ МЕСТОПОЛОЖЕНИЯ ГРАНИЦ

Публичный сервитут

(наименование объекта, местоположение границ которого описано (далее - объект))

Раздел 1

Сведения об объекте

№ п/п	Характеристики объекта	Описание характеристик
1	2	3
1.	Местоположение объекта	Пермский край, город Пермь
2.	Площадь объекта +/- величина погрешности определения площади (Р +/- Дельта Р)	42 +/- 2 м²
3.	Иные характеристики объекта	ОАО «МРСК Урала». Почтовый адрес: Россия, 620026, Свердловская область, г. Екатеринбург, ул. Мамина – Сибиряка, д.140;Адрес электронной почты: pe-pges@rosseti-ural.ru. Публичный сервитут для использования в целях проведения работ по объекту:«Реконструкция (вынос) участка КЛ 0,4 кВ жилой дом ул. Чайковского, 9 ТП-7046 с территории строительства многоквартирного жилого дома по адресу: г.Пермь, ул. Чайковского, 11 (кадастровый номер земельного участка 59:01:4410713:1234) (переустройство сетей) ». Срок установления сервитута - 48 лет 11 месяцев.

Раздел 2

<p align="center">Сведения о местоположении границ объекта</p>

1. Система координат МСК-59, зона 2

2. Сведения о характерных точках границ объекта

Обозначение характерных точек границ	Координаты, м		Метод определения координат характерной точки	Средняя квадратическая погрешность положения характерной точки (Mt), м	Описание обозначения точки на местности (при наличии)
	X	Y			
1	2	3	4	5	6
1	515077.38	2229651.25	Метод спутниковых геодезических измерений (определений)	0.1	-
2	515078.19	2229652.80	Метод спутниковых геодезических измерений (определений)	0.1	-
3	515055.46	2229664.71	Метод спутниковых геодезических измерений (определений)	0.1	-
4	515043.99	2229669.98	Метод спутниковых геодезических измерений (определений)	0.1	-
1	515077.38	2229651.25	Метод спутниковых геодезических измерений (определений)	0.1	-

3. Сведения о характерных точках части (частей) границы объекта

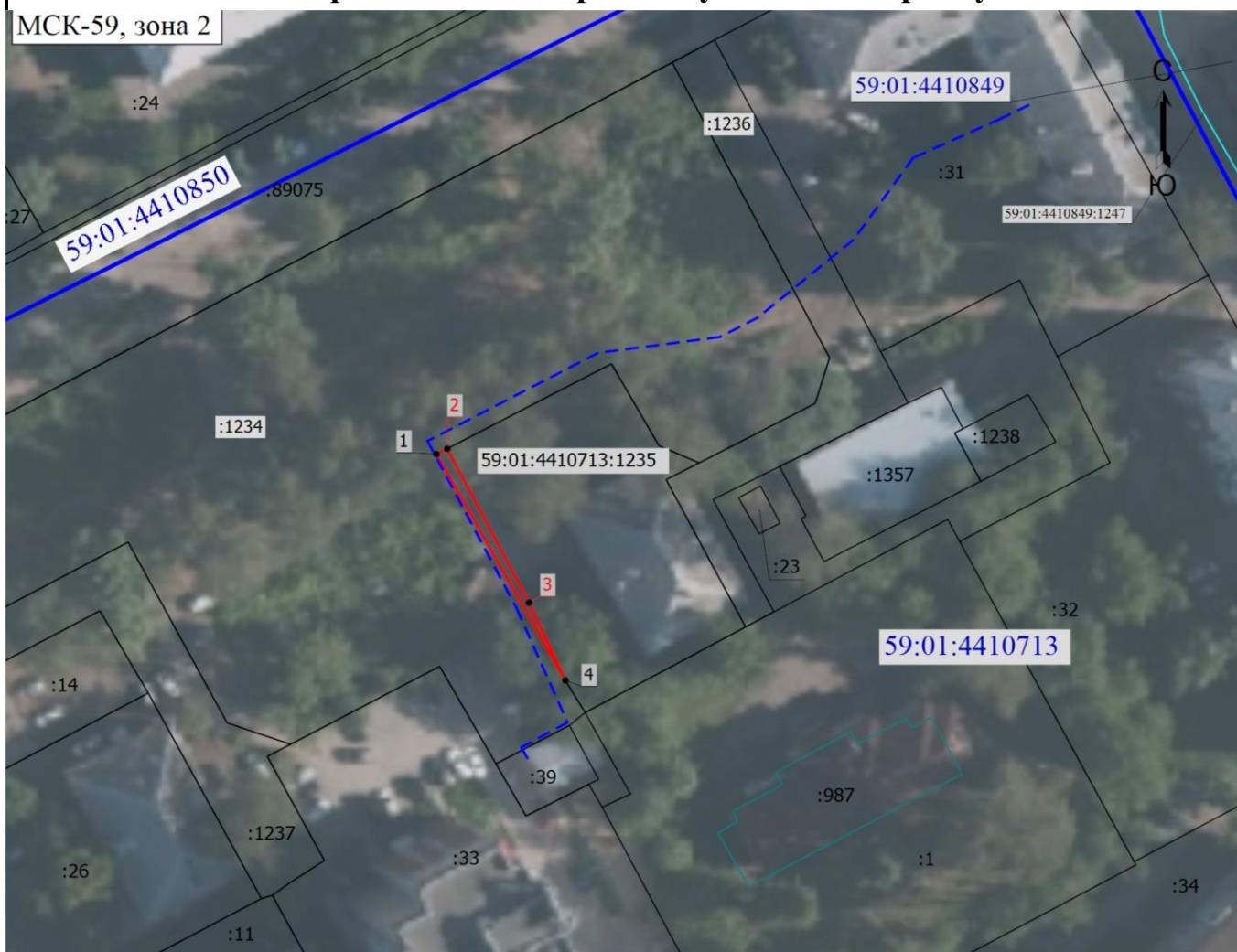
Обозначение характерных точек части границы	Координаты, м		Метод определения координат характерной точки	Средняя квадратическая погрешность положения характерной точки (Mt), м	Описание обозначения точки на местности (при наличии)
	X	Y			
1	2	3	4	5	6
-	-	-	-	-	-

This image shows a completely blank white rectangular area enclosed within a thin black border. There are no markings, text, or illustrations present on the page.

Раздел 3							
Сведения о местоположении измененных (уточненных) границ объекта							
1. Система координат -							
2. Сведения о характерных точках границ объекта							
Обозначение характерных точек границ	Существующие координаты, м		Измененные (уточненные) координаты, м		Метод определения координат характерной точки	Средняя квадратическая погрешность положения характерной точки (Mt), м	Описание обозначения точки на местности (при наличии)
	X	Y	X	Y			
1	2	3	4	5	6	7	8
-	-	-	-	-	-	-	
3. Сведения о характерных точках части (частей) границы объекта							
Обозначение характерных точек части границы	Существующие координаты, м		Измененные (уточненные) координаты, м		Метод определения координат характерной точки	Средняя квадратическая погрешность положения характерной точки (Mt), м	Описание обозначения точки на местности (при наличии)
	X	Y	X	Y			
1	2	3	4	5	6	7	8
-	-	-	-	-	-	-	

Схема расположения границ публичного сервитута

МСК-59, зона 2



Масштаб 1:1000

Условные обозначения

- 4 - Обозначение характерной точки, местоположение которой не изменилось или было уточнено
- 2 - Обозначение новой характерной точки
- - Часть границы, сведения ЕГРН о которой позволяют однозначно определить ее положение на местности
- :1234 - Кадастровый номер земельного участка
- - Граница здания
- - Граница сооружения
- 59:01:4410713 - Номер кадастрового квартала
- - Граница кадастрового квартала
- - - Проектируемая трасса
- - Граница испрашиваемого земельного участка
- - Характерная точка границы

Подпись _____

Генеральный директор



Дата "21" июня 2023г.

Место для оттиска печати (при наличии) лица, составившего описание местоположения границ объекта

ГРАФИЧЕСКОЕ ОПИСАНИЕ

местоположения границ населенных пунктов, территориальных зон, особо охраняемых природных территорий, зон с особыми условиями использования территории

Публичный сервитут под объект: "Строительство ЛЭП 0,4 кВ от ТП-6332, установка ШРС 0,4 кВ; Реконструкция РУ 0,4 кВ ТП-6332 (установка рубильника 0,4 кВ и оборудования учета э/э), входящих в ЭСК ПС 110/35/6 кВ Данилиха, для электроснабжения гаражного бокса по адресу: Пермский край, г. Пермь, Свердловский район, ул. Елькина, ГСК №122, бокс 19"

(наименование объекта, местоположение границ которого описано (далее - объект)

Раздел 1

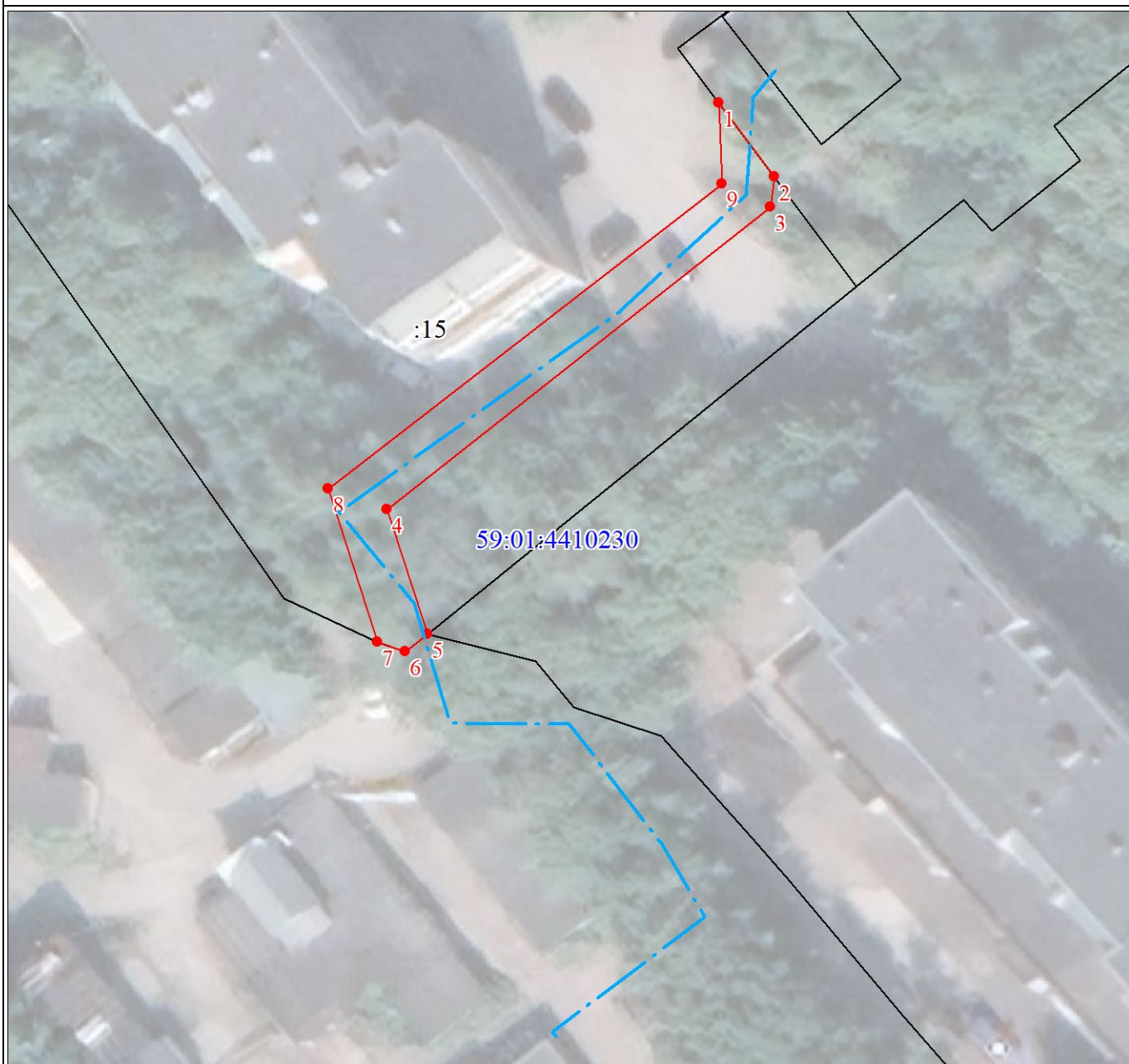
Сведения об объекте		
№ п/п	Характеристики объекта	Описание характеристик
1	2	3
1	Местоположение объекта	Пермский край, Пермь г
2	Площадь объекта \pm величина погрешности определения площади ($P \pm \Delta P$), м ²	227 \pm 5
3	Иные характеристики объекта	1. Публичный сервитут в целях подключения (технологического присоединения) к сетям инженерно-технического обеспечения: "Строительство ЛЭП 0,4 кВ от ТП-6332, установка ШРС 0,4 кВ; Реконструкция РУ 0,4 кВ ТП-6332 (установка рубильника 0,4 кВ и оборудования учета э/э), входящих в ЭСК ПС 110/35/6 кВ Данилиха, для электроснабжения гаражного бокса по адресу: Пермский край, г. Пермь, Свердловский район, ул. Елькина, ГСК №122, бокс 19"; правообладатель публичного сервитута - ОТКРЫТОЕ АКЦИОНЕРНОЕ ОБЩЕСТВО "МЕЖРЕГИОНАЛЬНАЯ РАСПРЕДЕЛИТЕЛЬНАЯ СЕТЕВАЯ КОМПАНИЯ УРАЛА" (ИНН 6671163413, ОГРН 1056604000970), почтовый адрес: г. Пермь, Комсомольский проспект, 48, адресе электронной почты - perm@rosseti-ural.ru., срок на 49 лет

Раздел 2

Сведения о местоположении границ объекта					
1. Система координат МСК-59, зона 2					
2. Сведения о характерных точках границ объекта					
Обозначение характерных точек границ	Координаты, м		Метод определения координат характерной точки	Средняя квадратическая погрешность положения характерной точки (Mt), м	Описание обозначения точки на местности (при наличии)
	X	Y			
1	2	3	4	5	6
1	516157.73	2231536.71	Аналитический метод	0.1	-
2	516151.77	2231541.14	Аналитический метод	0.1	-
3	516149.37	2231540.80	Аналитический метод	0.1	-
4	516125.36	2231510.01	Аналитический метод	0.1	-
5	516115.39	2231513.18	Аналитический метод	0.1	-
6	516113.99	2231511.41	Аналитический метод	0.1	-
7	516114.75	2231509.18	Аналитический метод	0.1	-
8	516127.01	2231505.28	Аналитический метод	0.1	-
9	516151.27	2231536.94	Аналитический метод	0.1	-
1	516157.73	2231536.71	Аналитический метод	0.1	-

3. Сведения о характерных точках части (частей) границы объекта					
Обозначение характерных точек части границы	Координаты, м		Метод определения координат характерной точки	Средняя квадратическая погрешность положения характерной точки (Mt), м	Описание обозначения точки на местности (при наличии)
	X	Y			
1	2	3	4	5	6
-	-	-	-	-	-

План границ объекта



Масштаб 1:500

Используемые условные знаки и обозначения:

	Характерная точка границы объекта
	Надписи номеров характерных точек границы объекта
	Граница объекта
	Обозначение кадастрового квартала
	Надписи кадастрового номера земельного участка
	Проектное местоположение инженерного сооружения

ГРАФИЧЕСКОЕ ОПИСАНИЕ

местоположения границ населенных пунктов, территориальных зон, особо охраняемых природных территорий, зон с особыми условиями использования территории

Публичный сервитут под объект: "Строительство ЛЭП 0,4 кВ от ТП-6332, установка ШРС 0,4 кВ; Реконструкция РУ 0,4 кВ ТП-6332 (установка рубильника 0,4 кВ и оборудования учета э/э), входящих в ЭСК ПС 110/35/6 кВ Данилиха, для электроснабжения гаражного бокса по адресу: Пермский край, г. Пермь, Свердловский район, ул. Елькина, ГСК №122, бокс 19"

(наименование объекта, местоположение границ которого описано (далее - объект))

Раздел 1

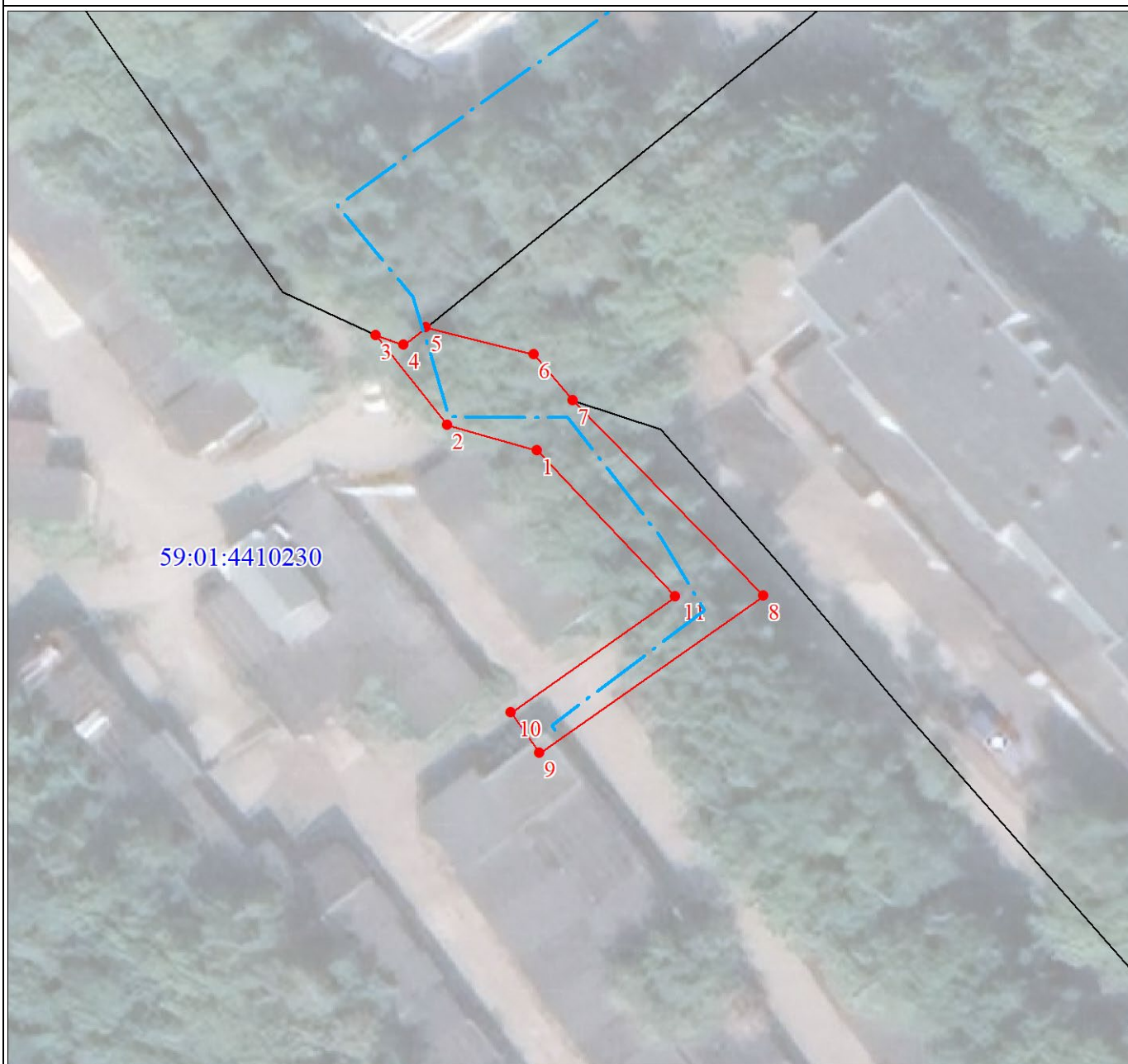
Сведения об объекте		
№ п/п	Характеристики объекта	Описание характеристик
1	2	3
1	Местоположение объекта	Пермский край, Пермь г
2	Площадь объекта ± величина погрешности определения площади ($P \pm \Delta P$), м²	256 ± 6
3	Иные характеристики объекта	1. Публичный сервитут в целях подключения (технологического присоединения) к сетям инженерно-технического обеспечения: "Строительство ЛЭП 0,4 кВ от ТП-6332, установка ШРС 0,4 кВ; Реконструкция РУ 0,4 кВ ТП-6332 (установка рубильника 0,4 кВ и оборудования учета э/э), входящих в ЭСК ПС 110/35/6 кВ Данилиха, для электроснабжения гаражного бокса по адресу: Пермский край, г. Пермь, Свердловский район, ул. Елькина, ГСК №122, бокс 19"; правообладатель публичного сервитута - ОТКРЫТОЕ АКЦИОНЕРНОЕ ОБЩЕСТВО "МЕЖРЕГИОНАЛЬНАЯ РАСПРЕДЕЛИТЕЛЬНАЯ СЕТЕВАЯ КОМПАНИЯ УРАЛА" (ИНН 6671163413, ОГРН 1056604000970), почтовый адрес: г. Пермь, Комсомольский проспект, 48, адресе электронной почты - perm@rosseti-ural.ru., срок на 49 лет

Раздел 2

Сведения о местоположении границ объекта					
1. Система координат МСК-59, зона 2					
2. Сведения о характерных точках границ объекта					
Обозначение характерных точек границ	Координаты, м		Метод определения координат характерной точки	Средняя квадратическая погрешность положения характерной точки (Mt), м	Описание обозначения точки на местности (при наличии)
	X	Y			
1	2	3	4	5	6
1	516105.48	2231522.01	Аналитический метод	0.1	-
2	516107.56	2231514.86	Аналитический метод	0.1	-
3	516114.75	2231509.18	Аналитический метод	0.1	-
4	516113.99	2231511.41	Аналитический метод	0.1	-
5	516115.39	2231513.18	Аналитический метод	0.1	-
6	516113.20	2231521.82	Аналитический метод	0.1	-
7	516109.49	2231524.90	Аналитический метод	0.1	-
8	516093.83	2231540.10	Аналитический метод	0.1	-
9	516081.31	2231522.11	Аналитический метод	0.1	-
10	516084.58	2231519.81	Аналитический метод	0.1	-
11	516093.80	2231533.03	Аналитический метод	0.1	-
1	516105.48	2231522.01	Аналитический метод	0.1	-

3. Сведения о характерных точках части (частей) границы объекта					
Обозначение характерных точек части границы	Координаты, м		Метод определения координат характерной точки	Средняя квадратическая погрешность положения характерной точки (Mt), м	Описание обозначения точки на местности (при наличии)
	X	Y			
1	2	3	4	5	6
-	-	-	-	-	-

План границ объекта



Масштаб 1:500

Используемые условные знаки и обозначения:

	Характерная точка границы объекта
	Надписи номеров характерных точек границы объекта
	Граница объекта
	Обозначение кадастрового квартала
	Надписи кадастрового номера земельного участка
	Проектное местоположение инженерного сооружения