

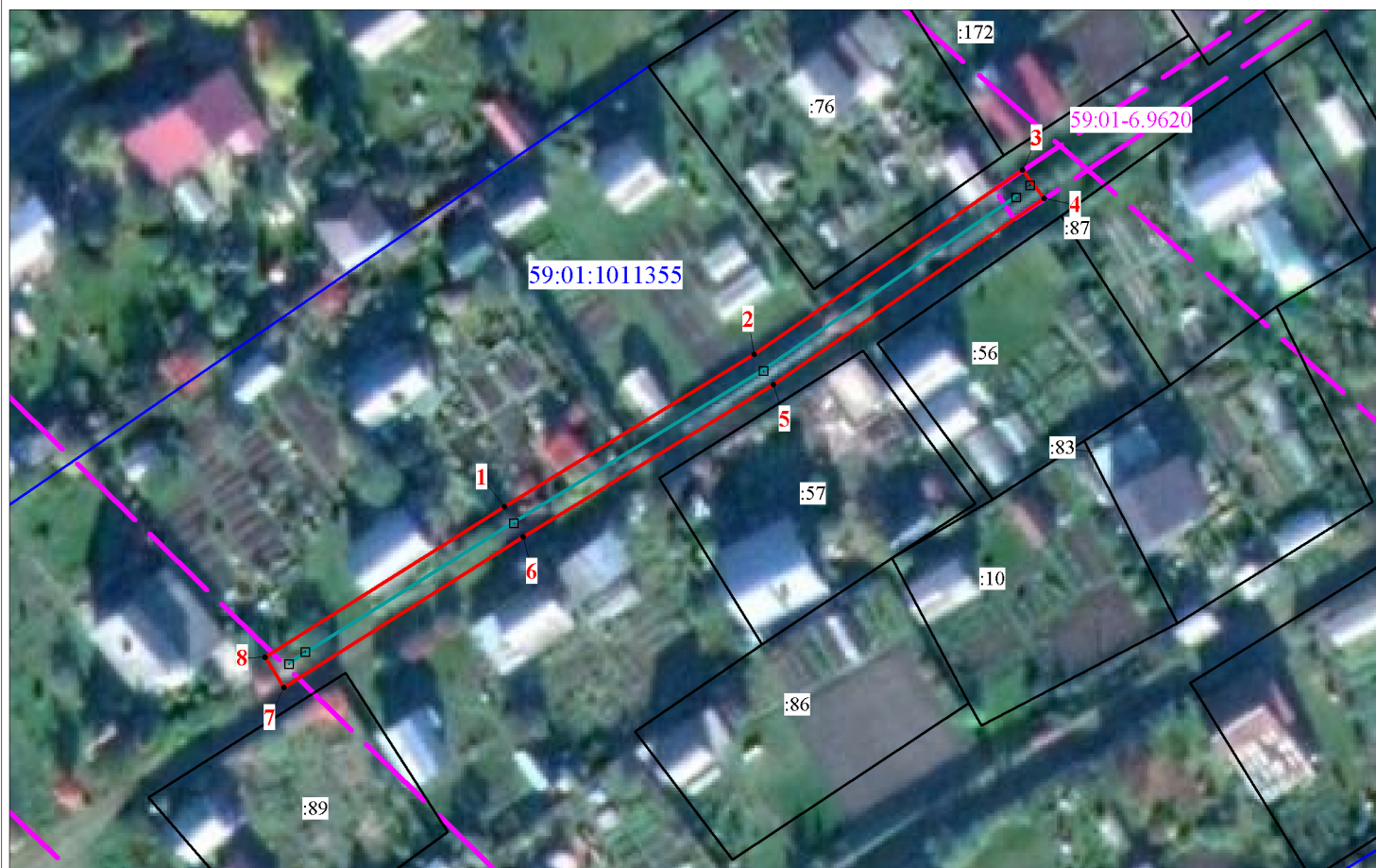
Схема расположения границ публичного сервитута

Объект: Строительство ВЛ 0,4 кВ с установкой ПУ для электроснабжения СТ "Сылва-2" (4500069644)

Строительство ВЛ 0,4 кВ с установкой ПУ для электроснабжения п.Новые Ляды (4500083202)

Местоположение: Пермский край, Пермский муниципальный округ, СТ "Сылва-2"

Площадь земель и/или части земельного участка, кв.м: 405



Масштаб 1:800

Описание границ смежных землепользователей

Описание границы	Смежный землепользователь (при наличии кадастровый номер земельного участка)	Площадь обременения, кв.м
от точки 1 до точки 1	земли СНТ "Сылва-2" кадастровый квартал 59:01:1011355	405
Итого:		405

Каталог координат (Система координат МСК-59, зона 2)

Обозначение характерных точек границ	Координаты, м		Метод определения координат характерной точки	M±, м
	X	Y		
1	2	3	4	5
1	522299.78	2255505.98	Геодезический метод	0.1
2	522316.88	2255533.93	Геодезический метод	0.1
3	522337.62	2255564.05	Геодезический метод	0.1
4	522334.43	2255566.44	Геодезический метод	0.1
5	522313.52	2255536.11	Геодезический метод	0.1
6	522296.38	2255508.09	Геодезический метод	0.1
7	522279.46	2255481.26	Геодезический метод	0.1
8	522282.84	2255479.13	Геодезический метод	0.1
1	522299.78	2255505.98	Геодезический метод	0.1

Условные обозначения

- проектные границы публичного сервитута
- 59:01:1011355 -кадастровый номер квартала
- :22 -граница и номер земельного участка, сведения о котором внесены в ЕГРН
- Строительство ВЛ 0,4 кВ

- 1 - обозначение характерной точки проектной границы публичного сервитута

----- - охранный зона ЛЭП

----- - граница муниципального образования

Схема расположения границ публичного сервитута

Объект: Строительство ВЛ 0,4 кВ с установкой ПУ для электроснабжения п.Новые Ляды (4500071056)

Местоположение: Пермский край, Пермский муниципальный округ, тер СНТ Сылва

Площадь земель и/или части земельного участка, кв.м:109



Масштаб 1:500

Описание границ смежных землепользователей

Описание границы	Смежный землепользователь (при наличии кадастровый номер земельного участка)	Площадь обременения, кв.м
от точки 1 до точки 2, от точки 3 до точки 1	земли СНТ "Сылва" кадастровый квартал 59:01:1011420	61
от точки 2 до точки 3	59:01:1011420:38	48
Итого:		109

Каталог координат (Система координат МСК-59, зона 2)

Обозначение характерных точек границ	Координаты, м		Метод определения координат характерной точки	Mt, м
	X	Y		
1	2	3	4	5
1	522446.61	2255952.26	Геодезический метод	0.1
2	522451.56	2255956.89	Геодезический метод	0.1
3	522465.50	2255969.92	Геодезический метод	0.1
4	522467.12	2255971.43	Геодезический метод	0.1
5	522464.39	2255974.35	Геодезический метод	0.1
6	522462.09	2255972.20	Геодезический метод	0.1
7	522459.94	2255970.19	Геодезический метод	0.1
8	522444.09	2255955.06	Геодезический метод	0.1
1	522446.61	2255952.26	Геодезический метод	0.1

Условные обозначения

- проектные границы публичного сервитута
- 59:01:1011420 -кадастровый номер квартала
- :22 -граница и номер земельного участка, сведения о котором внесены в ЕГРН
- Строительство ВЛ 0,4 кВ
- 1 - обозначение характерной точки проектной границы публичного сервитута
- - охранный зона ЛЭП
- - граница муниципального образования