

ОПИСАНИЕ МЕСТОПОЛОЖЕНИЯ ГРАНИЦ

Публичный сервитут

(наименование объекта, местоположение границ которого описано (далее - объект))

Раздел 1

Сведения об объекте

№ п/п	Характеристики объекта	Описание характеристик
1	2	3
1.	Местоположение объекта	Российская Федерация, Пермский край, Пермский г.о., г. Пермь, Орджоникидзевский р-н, коллективный сад №27 при ПЦБК
2.	Площадь объекта +/- величина погрешности определения площади (Р +/- Дельта Р)	200 +/- 3 м²
3.	Иные характеристики объекта	Публичный сервитут с целью реконструкции ВЛ 6 кВ Памирский ПС 110 кВ Январская (установка КТПП 6/0,4 кВ с оборудованием учета э/э, ВЛ 6 кВ, ВЛ 0,4 кВ, оборудование учета э/э на опоре ВЛ 0,4 кВ) для электроснабжения садового дома по адресу: Пермский край, г. Пермь, Орджоникидзевский р-н, коллективный сад №27 при ПЦБК, участок №1, 11, 37, 36, 35, 25, 34, 12, 43, 30, 13 (кад. номера зем. участков 59:01:0910307:41, :32, :4, :34, :0021, :11, :10, :9, :3, :24, :16, :23, :33), на срок 10 лет

Раздел 2

Сведения о местоположении границ объекта


1. МСК-59, зона 2

2. Сведения о характерных точках границ объекта

Обозначение характерных точек границ	Координаты, м		Метод определения координат характерной точки	Средняя квадратическая погрешность положения характерной точки (Mt), м	Описание обозначения точки на местности (при наличии)
	X	Y			
1	2	3	4	5	6
1	532413.66	2241405.64	Картометрический метод	0.10	-
2	532401.19	2241420.94	Картометрический метод	0.10	-
3	532391.13	2241420.16	Картометрический метод	0.10	-
4	532394.30	2241416.34	Картометрический метод	0.10	-
5	532399.35	2241416.79	Картометрический метод	0.10	-
6	532409.74	2241404.17	Картометрический метод	0.10	-
7	532409.73	2241396.78	Картометрический метод	0.10	
8	532397.19	2241394.77	Картометрический метод	0.10	-
9	532397.38	2241390.71	Картометрический метод	0.10	-
10	532413.66	2241393.33	Картометрический метод	0.10	-
1	532413.66	2241405.64	Картометрический метод	0.10	-

3. Сведения о характерных точках части (частей) границы объекта

Обозначение характерных точек части границы	Координаты, м		Метод определения координат характерной точки	Средняя квадратическая погрешность положения характерной точки (Mt), м	Описание обозначения точки на местности (при наличии)
	X	Y			
1	2	3	4	5	6
-	-	-	-	-	-



Раздел 3

Сведения о местоположении измененных (уточненных) границ объекта

1. Система координат -

2. Сведения о характерных точках границ объекта

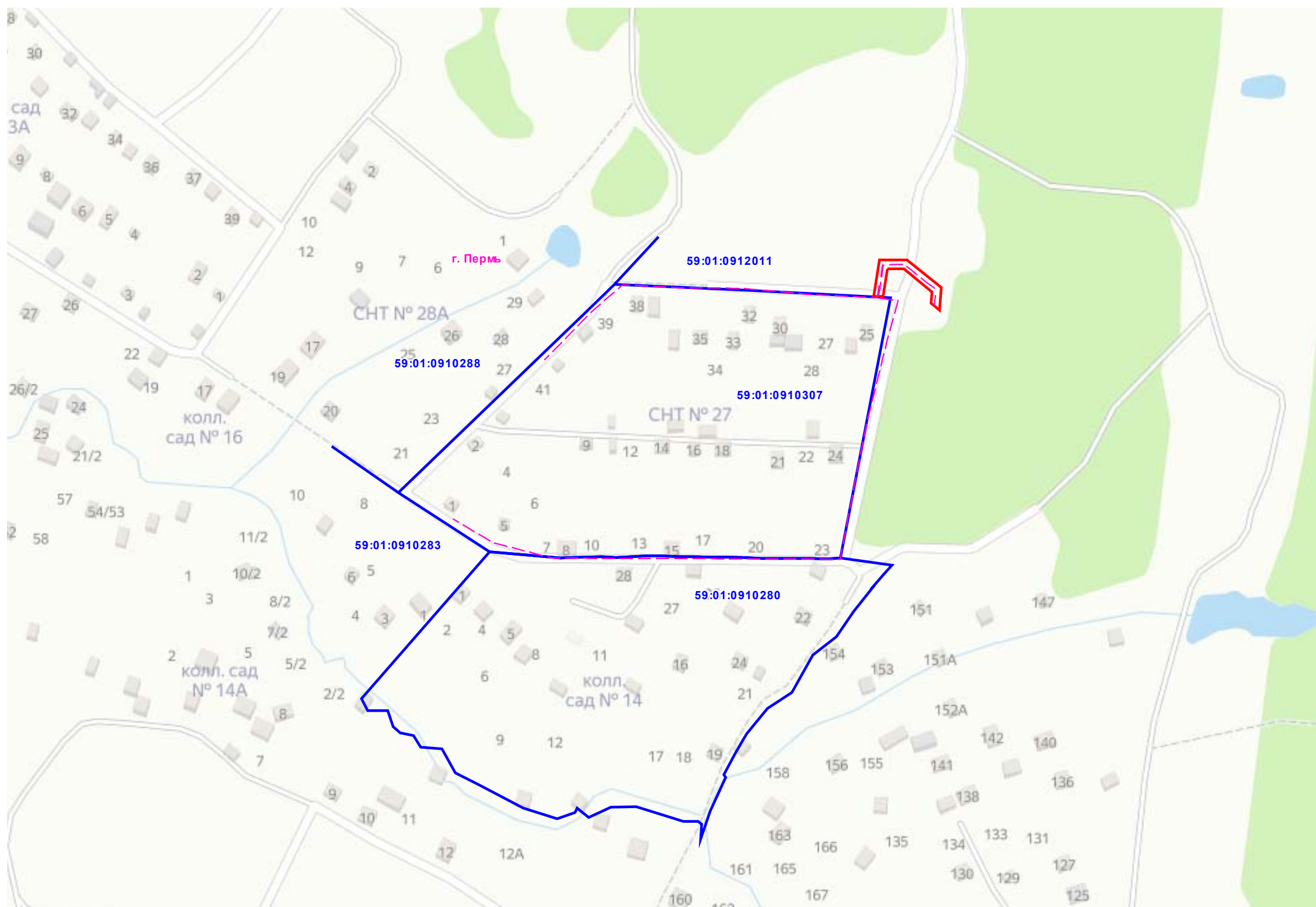
Обозначение характерных точек границ	Существующие координаты, м		Измененные (уточненные) координаты, м		Метод определения координат характерной точки	Средняя квадратическая погрешность положения характерной точки (Mt), м	Описание обозначения точки на местности (при наличии)
	X	Y	X	Y			
1	2	3	4	5	6	7	8
-	-	-	-	-	-	-	-

3. Сведения о характерных точках части (частей) границы объекта

Обозначение характерных точек части границы	Существующие координаты, м		Измененные (уточненные) координаты, м		Метод определения координат характерной точки	Средняя квадратическая погрешность положения характерной точки (Mt), м	Описание обозначения точки на местности (при наличии)
	X	Y	X	Y			
1	2	3	4	5	6	7	8
-	-	-	-	-	-	-	

Схема расположения границ публичного сервитута

Обзорная схема



Условные знаки и обозначения:

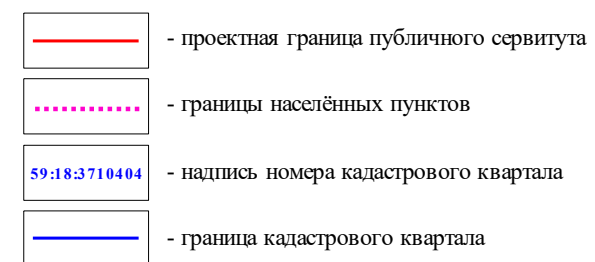
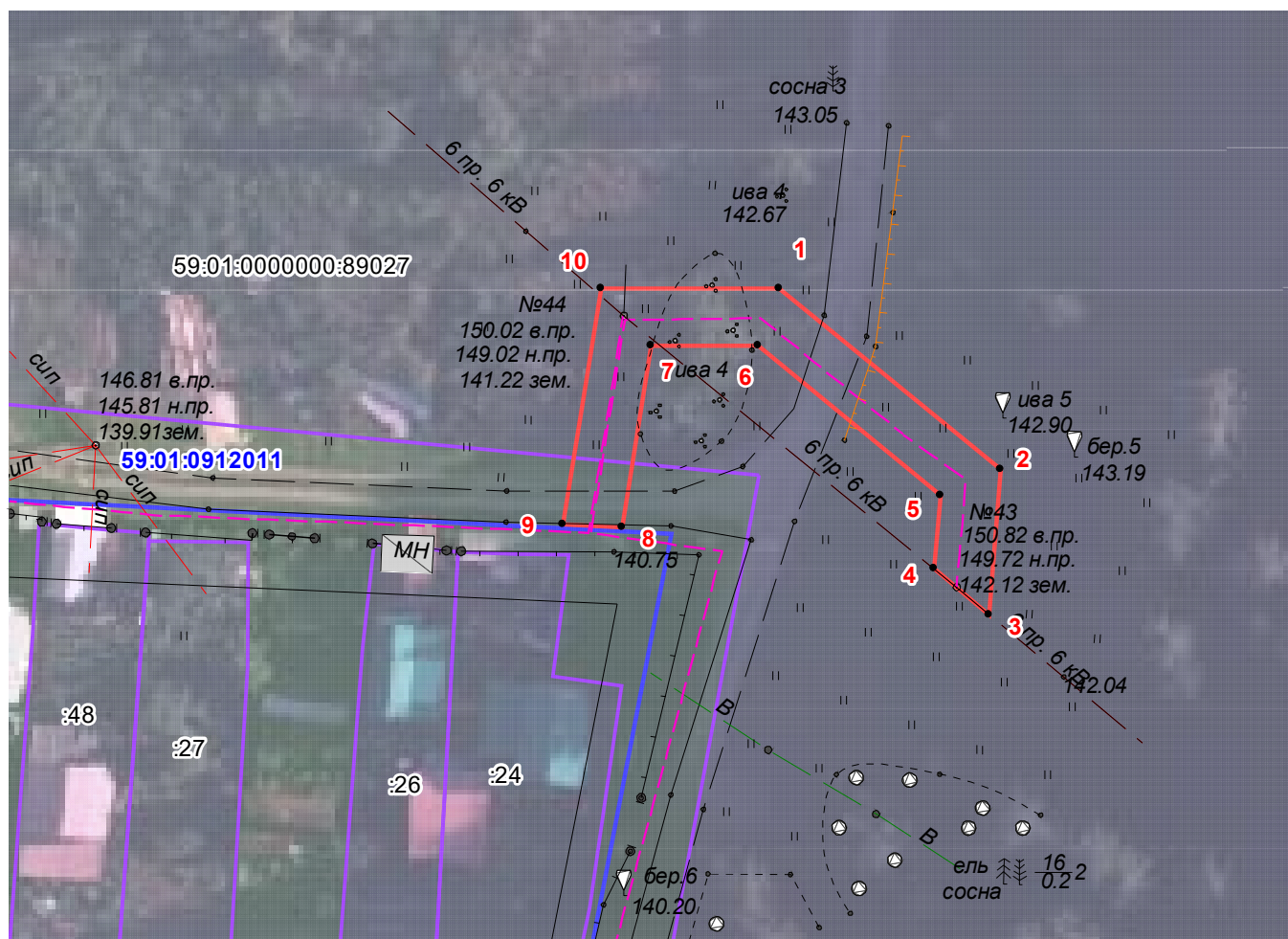


Схема расположения границ публичного сервитута



Масштаб 1:500

Условные знаки и обозначения

	- характерная точка публичного сервитута
	- проектная граница публичного сервитута
	- проектируемая ВЛИ-0,4кВ
	- номер кадастрового квартала
	- кадастровый номер земельного участка
	- граница земельного участка по сведениям ЕГРН
	- граница кадастрового квартала

Схема границ публичного сервитута

УТВЕРЖДЕНА:

Наименование объекта: Строительство ВЛ 0,4кВ от РУ 0,4кВ ТП-6123, установка оборудования учета э/э на опорах ВЛ 0,4кВ для электроснабжения блокированных жилых застроек по адресу: Пермский край, г. Пермь, ул. Лихвинская (кад. номера зем. участков 59:01:4311985:173, 174)

Адрес земельного участка: Российская Федерация, Пермский край, город Пермь, Свердловский район

Кадастровый квартал: 59:01:4311987, 59:01:4311986, 59:01:4311985

Площадь земельного участка: 790кв.м.

Категория земель: Земли населённых пунктов

Вид разрешенного использования: Линии электропередачи классом напряжения до 35 кВ, а также связанные с ними трансформаторные подстанции, распределительные пункты и иное предназначенное для осуществления передачи электрической энергии оборудование, для размещения которых не требуется разрешения на строительство

(наименование документа об утверждении, включая

наименование органа государственной власти или

органов местного самоуправления, принявших

решение об утверждении схемы или подписавших

соглашение о перераспределении земельных участков)

от _____ № _____



Масштаб 1:1000

Условные обозначения:

- граница публичного сервитута
- существующая часть границы, имеющиеся в ЕГРН сведения о котором достаточны для определения ее местоположения
- граница кадастрового квартала
- 59:23:0000000:391 -обозначение образуемого земельного участка
- 59:01:4311986 -номер кадастрового квартала
- 59:01:4311986:22 -кадастровый номер учтенного земельного участка
- 1 -поворотные точки земельного участка под объект предполагаемого для использования
- зона с особыми условиями использования территории
- проектное местоположение инженерного сооружения

Ограничения:

- Лесные насаждения - нет
- охранная зона линейных сооружений - да, охранная зона инженерных коммуникаций (59:01-6.1576, 59:01-6.4322, 59:01-6.884)
- Зона с особыми условиями использования территории - нет
- инженерные сети - нет
- другие ограничения - нет
- дороги - нет
- земли постороннего пользователя - да, КН 59:01:0000000:90471, 59:01:0000000:90337

Наименование объекта: Строительство ВЛ 0,4кВ от РУ 0,4кВ ТП-6123, установка оборудования учета э/э на опорах ВЛ 0,4кВ для электроснабжения блокированных жилых застроек по адресу: Пермский край, г. Пермь, ул. Лихвинская (кад. номера зем. участков 59:01:4311985:173, 174)

Адрес земельного участка: Российская Федерация, Пермский край, город Пермь, Свердловский район

Кадастровый квартал: 59:01:4311987, 59:01:4311986, 59:01:4311985

Площадь земельного участка: 790кв.м.

Категория земель: Земли населённых пунктов

Вид разрешенного использования: Линии электропередачи классом напряжения до 35 кВ, а также связанные с ними трансформаторные подстанции, распределительные пункты и иное предназначенное для осуществления передачи электрической энергии оборудование, для размещения которых не требуется разрешения на строительство

(наименование документа об утверждении, включая

наименование органа государственной власти или

органов местного самоуправления, принявших

решение об утверждении схемы или подписавших

соглашение о перераспределении земельных участков)

от _____ № _____

КАТАЛОГ КООРДИНАТ, МСК-59 (Зона 2) м.			КАТАЛОГ КООРДИНАТ, МСК-59 (Зона 2) м.			КАТАЛОГ КООРДИНАТ, МСК-59 (Зона 2) м.		
№№ точек	X	Y	№№ точек	X	Y	№№ точек	X	Y
1	514307,73	2235589,93	17	514306,05	2235592,05	29	514344,08	2235685,46
2	514311,51	2235615,86	18	514306,08	2235592,40	30	514344,11	2235685,80
3	514311,64	2235623,38	19	514305,74	2235592,42	31	514343,76	2235685,83
4	514340,58	2235621,69	20	514305,71	2235592,08	32	514343,73	2235685,48
5	514342,88	2235653,81	17	514306,05	2235592,05	29	514344,08	2235685,46
6	514346,56	2235695,97						
7	514350,12	2235749,84	21	514339,09	2235623,32	33	514345,44	2235705,19
8	514351,90	2235756,71	22	514339,11	2235623,66	34	514345,79	2235708,70
9	514348,15	2235756,92	23	514338,77	2235623,69	35	514345,45	2235708,73
10	514346,16	2235750,59	24	514338,74	2235623,34	36	514345,09	2235705,22
11	514342,57	2235696,20	21	514339,09	2235623,32	33	514345,44	2235705,19
12	514338,89	2235654,05						
13	514336,85	2235625,92	25	514341,24	2235653,77	37	514348,44	2235750,23
14	514307,72	2235627,62	26	514341,27	2235654,10	38	514348,47	2235750,57
15	514307,51	2235616,19	27	514340,92	2235654,13	39	514348,12	2235750,60
16	514303,77	2235590,50	28	514340,89	2235653,80	40	514348,09	2235750,25
1	514307,73	2235589,93	25	514341,24	2235653,77	37	514348,44	2235750,23

Условные обозначения:

- граница публичного сервитута
- существующая часть границы, имеющиеся в ЕГРН сведения о котором достаточны для определения ее местоположения
- граница кадастрового квартала
- 59:23:0000000:391

-обозначение образуемого земельного участка
- 59:01:4311986

-номер кадастрового квартала
- 59:01:4311986:221

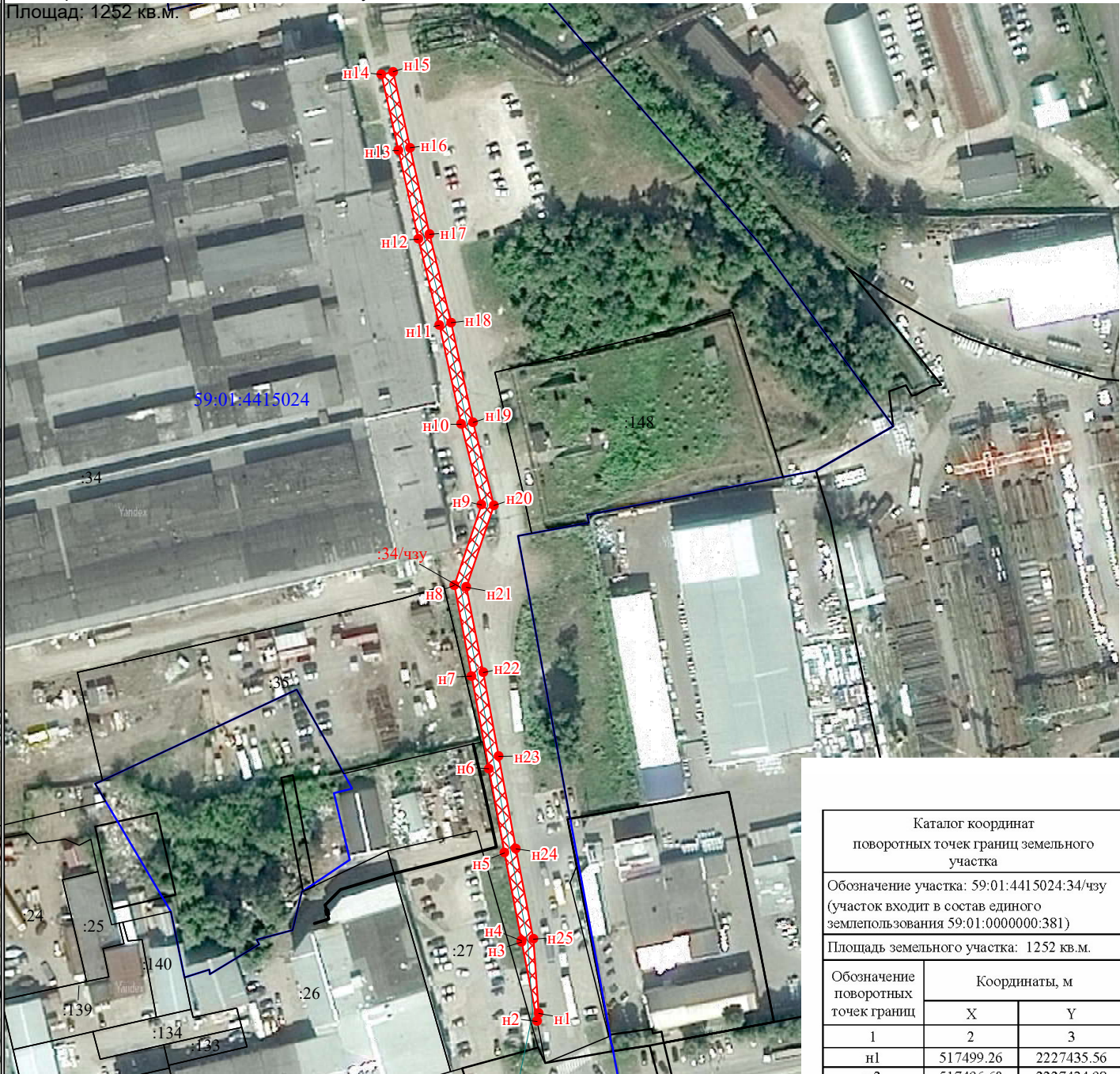
-кадастровый номер учтенного земельного участка
- поворотные точки земельного участка под объект предполагаемого для использования
- зона с особыми условиями использования территории
- проектное местоположение инженерного сооружения

Ограничения:

- Лесные насаждения - нет
- охранная зона линейных сооружений - да, охранная зона инженерных коммуникаций (59:01-6.1576, 59:01-6.4322, 59:01-6.884)
- Зона с особыми условиями использования территории - нет
- инженерные сети - нет
- другие ограничения - нет
- дороги - нет
- земли постороннего пользователя - да, КН 59:01:0000000:90471, 59:01:0000000:90337

Схема границ публичного сервитута

Объект: Строительство сетей наружного освещения г. Перми
Месторасположения: Дзержинский район, ул. Александровская
Категория земель: Земли населенных пунктов
Площадь: 1252 кв.м.



Описание местоположения:

от n1- до n1- Муниципальная собственность г. Пермь

Условные обозначения: Масштаб 1:2000

- Граница кадастрового квартала
- Надпись номера кадастрового квартала
- Граница земельного участка по сведениям ГКН
- Граница земель, предполагаемых к использованию
- Кадастровый номер земельного участка
- Номер характерных повортных точек земельного участка
- Инженерное сооружение



Исполнитель: Чепкасова И.Ф. (доверенность № ПЭ/481-2023 от 16.03.2023)

Каталог координат поворотных точек границ земельного участка		
Обозначение участка: 59:01:4415024:34/чзу		
(участок входит в состав единого землепользования 59:01:0000000:381)		
Площадь земельного участка: 1252 кв.м.		
Обозначение поворотных точек границ	Координаты, м	
	X	Y
1	2	3
n1	517499.26	2227435.56
n2	517496.60	2227434.98
n3	517523.20	2227429.98
n4	517523.63	2227429.95
n5	517553.00	2227424.44
n6	517581.14	2227419.35
n7	517612.11	2227413.78
n8	517642.48	2227408.15
n9	517669.25	2227417.41
n10	517696.32	2227410.77
n11	517729.42	2227403.69
n12	517758.22	2227396.82
n13	517787.88	2227390.34
n14	517813.27	2227384.79
n15	517814.13	2227388.69
n16	517788.74	2227394.24
n17	517759.78	2227400.56
n18	517730.22	2227407.61
n19	517696.82	2227414.77
n20	517669.05	2227421.57
n21	517641.84	2227412.17
n22	517613.29	2227417.64
n23	517585.20	2227422.69
n24	517554.30	2227428.28
n25	517524.13	2227433.93
n1	517499.26	2227435.56

<div>ГРАФИЧЕСКОЕ ОПИСАНИЕ</div> <div>местоположения границ населенных пунктов, территориальных зон, особо охраняемых природных территорий, зон с особыми условиями использования территории</div> <div>Публичный сервитут в целях размещения объектов электросетевого хозяйства</div> <div>(наименование объекта, местоположение границ которого описано (далее - объект))</div>		
Раздел 1		
Сведения об объекте		
№ п/п	Характеристики объекта	Описание характеристик
1	2	3
1.	Местоположение объекта	Пермский край, город Пермь
2.	Площадь объекта +/- величина погрешности определения площади (Р +/- Дельта Р)	595 +/- 3 м²
3.	Иные характеристики объекта	Вид объекта реестра границ: Зона с особыми условиями Содержание ограничений использования объектов недвижимости в пределах зоны или территории: Публичный сервитут в целях размещения объектов электросетевого хозяйства сроком действия 49 лет в интересах Открытого Акционерного Общества «Межрегиональная распределительная сетевая компания Урала»

Раздел 2

<p align="center">Сведения о местоположении границ объекта</p>	
---	--

1. Система координат МСК-59

2. Сведения о характерных точках границ объекта

Обозначение характерных точек границ	Координаты, м		Метод определения координат характерной точки	Средняя квадратическая погрешность положения характерной точки (Mt), м	Описание обозначения точки на местности (при наличии)
	X	Y			
1	2	3	4	5	6
1	514033.11	2213197.36	Геодезический метод	0.10	закрепление отсутствует
2	514031.18	2213207.85	Геодезический метод	0.10	закрепление отсутствует
3	514025.92	2213230.88	Геодезический метод	0.10	закрепление отсутствует
4	514015.30	2213273.50	Геодезический метод	0.10	закрепление отсутствует
5	514003.37	2213311.95	Геодезический метод	0.10	закрепление отсутствует
6	513998.20	2213326.33	Геодезический метод	0.10	закрепление отсутствует
7	513994.36	2213324.65	Геодезический метод	0.10	закрепление отсутствует
8	514015.82	2213255.50	Геодезический метод	0.10	закрепление отсутствует
9	514016.26	2213253.66	Геодезический метод	0.10	закрепление отсутствует
10	514025.16	2213216.00	Геодезический метод	0.10	закрепление отсутствует
11	514026.39	2213207.95	Геодезический метод	0.10	закрепление отсутствует
12	514028.17	2213196.34	Геодезический метод	0.10	закрепление отсутствует
1	514033.11	2213197.36	Геодезический метод	0.10	закрепление отсутствует

3. Сведения о характерных точках части (частей) границы объекта

Обозначение характерных точек части границы	Координаты, м		Метод определения координат характерной точки	Средняя квадратическая погрешность положения характерной точки (Mt), м	Описание обозначения точки на местности (при наличии)
	X	Y			
1	2	3	4	5	6
-	-	-	-	-	-

--


Раздел 3							
Сведения о местоположении измененных (уточненных) границ объекта							
1. Система координат -							
2. Сведения о характерных точках границ объекта							
Обозначение характерных точек границ	Существующие координаты, м		Измененные (уточненные) координаты, м		Метод определения координат характерной точки	Средняя квадратическая погрешность положения характерной точки (Mt), м	Описание обозначения точки на местности (при наличии)
	X	Y	X	Y			
1	2	3	4	5	6	7	8
-	-	-	-	-	-	-	
3. Сведения о характерных точках части (частей) границы объекта							
Обозначение характерных точек части границы	Существующие координаты, м		Измененные (уточненные) координаты, м		Метод определения координат характерной точки	Средняя квадратическая погрешность положения характерной точки (Mt), м	Описание обозначения точки на местности (при наличии)
	X	Y	X	Y			
1	2	3	4	5	6	7	8
-	-	-	-	-	-	-	

План границ объекта



M 1:500

Условные обозначения:

- | | |
|---|--|
|  | Вновь образованная граница публичного сервитута |
| 59:01:1717115:3087 | Кадастровый номер учтенного земельного участка |
| • 1 | Образуемая точка контура, сведения о которой позволяют однозначно определить ее положение на местности |
| | существующая часть границы, имеющих в ЕГРН сведения о которых достаточны для определения ее местоположения |
| | линия проектируемой ВЛ |

Подпись _____ дата 16.06.2023

Место для оттиска печати (при наличии) лица, составившего описание местоположения границ объекта

<div>ГРАФИЧЕСКОЕ ОПИСАНИЕ</div> <div>местоположения границ населенных пунктов, территориальных зон, особо охраняемых природных территорий, зон с особыми условиями использования территории</div> <div>Публичный сервитут в целях размещения объектов электросетевого хозяйства</div> <div>(наименование объекта, местоположение границ которого описано (далее - объект))</div>		
Раздел 1		
Сведения об объекте		
№ п/п	Характеристики объекта	Описание характеристик
1	2	3
1.	Местоположение объекта	Пермский край, город Пермь
2.	Площадь объекта +/- величина погрешности определения площади (Р +/- Дельта Р)	728 +/- 4 м²
3.	Иные характеристики объекта	Вид объекта реестра границ: Зона с особыми условиями Содержание ограничений использования объектов недвижимости в пределах зоны или территории: Публичный сервитут в целях размещения объектов электросетевого хозяйства сроком действия 49 лет в интересах Открытого Акционерного Общества «Межрегиональная распределительная сетевая компания Урала»

Раздел 2

<p align="center">Сведения о местоположении границ объекта</p>

1. Система координат МСК-59

2. Сведения о характерных точках границ объекта

Обозначение характерных точек границ	Координаты, м		Метод определения координат характерной точки	Средняя квадратическая погрешность положения характерной точки (Mt), м	Описание обозначения точки на местности (при наличии)
	X	Y			
1	2	3	4	5	6
1	513772.17	2231382.83	Геодезический метод	0.10	закрепление отсутствует
2	513768.71	2231384.79	Геодезический метод	0.10	закрепление отсутствует
3	513762.63	2231374.09	Геодезический метод	0.10	закрепление отсутствует
4	513710.65	2231399.98	Геодезический метод	0.10	закрепление отсутствует
5	513659.29	2231431.03	Геодезический метод	0.10	закрепление отсутствует
6	513632.50	2231445.69	Геодезический метод	0.10	закрепление отсутствует
7	513624.05	2231444.81	Геодезический метод	0.10	закрепление отсутствует
8	513618.03	2231434.49	Геодезический метод	0.10	закрепление отсутствует
9	513621.51	2231432.46	Геодезический метод	0.10	закрепление отсутствует
10	513626.49	2231441.04	Геодезический метод	0.10	закрепление отсутствует
11	513631.68	2231441.58	Геодезический метод	0.10	закрепление отсутствует
12	513657.30	2231427.56	Геодезический метод	0.10	закрепление отсутствует
13	513708.72	2231396.47	Геодезический метод	0.10	закрепление отсутствует
14	513764.24	2231368.82	Геодезический метод	0.10	закрепление отсутствует
1	513772.17	2231382.83	Геодезический метод	0.10	закрепление отсутствует

3. Сведения о характерных точках части (частей) границы объекта

Обозначение характерных точек части границы	Координаты, м		Метод определения координат характерной точки	Средняя квадратическая погрешность положения характерной точки (Mt), м	Описание обозначения точки на местности (при наличии)
	X	Y			
1	2	3	4	5	6
-	-	-	-	-	-

Раздел 3							
Сведения о местоположении измененных (уточненных) границ объекта							
1. Система координат -							
2. Сведения о характерных точках границ объекта							
Обозначение характерных точек границ	Существующие координаты, м		Измененные (уточненные) координаты, м		Метод определения координат характерной точки	Средняя квадратическая погрешность положения характерной точки (Mt), м	Описание обозначения точки на местности (при наличии)
	X	Y	X	Y			
1	2	3	4	5	6	7	8
-	-	-	-	-	-	-	
3. Сведения о характерных точках части (частей) границы объекта							
Обозначение характерных точек части границы	Существующие координаты, м		Измененные (уточненные) координаты, м		Метод определения координат характерной точки	Средняя квадратическая погрешность положения характерной точки (Mt), м	Описание обозначения точки на местности (при наличии)
	X	Y	X	Y			
1	2	3	4	5	6	7	8
-	-	-	-	-	-	-	

План границ объекта



М 1:500

Условные обозначения:

- Вновь образованная граница публичного сервитута
- 59:01:4410946:45 Кадастровый номер учтенного земельного участка
- 1 Образуемая точка контура, сведения о которой позволяют однозначно определить ее положение на местности
- существующая часть границы, имеющих в ЕГРН сведения о которых достаточно для определения ее местоположения
- проектируемая КП

Подпись _____ дата 29.12.2022

Место для оттиска печати (при наличии) лица, составившего описание местоположения границ объекта

Публичный сервитут

"Строительство участка ВЛ 0,4 кВ от ближайшей опоры ВЛ 0,4 кВ от ТП-6250 и установка оборудования учета э/э на опоре ВЛ 0,4 кВ для электроснабжения садового дома по адресу: Пермский край, г. Пермь, Свердловский район, ул. Школьная, кад. номер зем. участка 59:01:0000000:755"
Схема расположения границ публичного сервитута



Условные обозначения:

59:01:4811018

59:01:4811018:19



• 1

кадастровый номер квартала

кадастровый номер земельного участка, учтенного в ГКН

граница земельного участка, учтенного в ГКН

граница публичного сервитута

граница кадастрового квартала

характерная точка границы

проектируемая линия ВЛ 0,4 кВ

<div>ОПИСАНИЕ МЕСТОПОЛОЖЕНИЯ ГРАНИЦ ПУБЛИЧНОГО СЕРВИТУТА «Строительство участка ВЛ 0,4 кВ от ближайшей опоры ВЛ 0,4 кВ от ТП-6250 и установка оборудования учета э/э на опоре ВЛ 0,4 кВ для электроснабжения садового дома по адресу: Пермский край, г. Пермь, Свердловский район, ул. Школьная, кад. номер зем. участка 59:01:0000000:755» ПЕРМСКИЙ КРАЙ, Г. ПЕРМЬ (НАИМЕНОВАНИЕ ОБЪЕКТА)</div>				
Сведения о местоположении границ объекта				
1. Система координат <u>МСК-59. зона 2</u>				
2. Сведения о характерных точках границ объекта				
Обозначение характерны х точек границ	Координаты. м		Метод определения координат и средняя квадратическая погрешность положения характерной точки (M _t). м	Описание закреплен ия точки
	X	Y		
1	2	3	4	5
1	512165.89	2239902.18	Геодезический метод; Mt=0.1	-
2	512174.58	2239911.78	Геодезический метод; Mt=0.1	-
3	512183.86	2239922.05	Геодезический метод; Mt=0.1	-
4	512181.77	2239923.60	Геодезический метод; Mt=0.1	-
1	512165.89	2239902.18	Геодезический метод; Mt=0.1	-

Публичный сервитут
"Установка ШР 0,4 кВ, строительство участка ВЛ 0,4 кВ от ближайшей опоры ВЛ 0,4 кВ
Набережная от ТП-2065 и установка оборудования учета э/э на опоре ВЛ 0,4 кВ;
Реконструкция ВЛ 0,4 кВ Набережная ТП-2065 (замена опоры) для электроснабжения
гаража-бокса по адресу: Пермский край, г. Пермь, Мотовилихинский район, ул. Веры Фигнер,
ГСК №50/9, бокс 6"

Схема расположения границ публичного сервитута



Условные обозначения:

59:01:4311068

кадастровый номер квартала

59:01:4311068:10

кадастровый номер земельного участка, учтенного в ГКН



граница земельного участка, учтенного в ГКН

граница публичного сервитута

граница кадастрового квартала

• 1

характерная точка границы





проектируемая линия ВЛ 0,4 кВ

<p align="center">ОПИСАНИЕ МЕСТОПОЛОЖЕНИЯ ГРАНИЦ ПУБЛИЧНОГО СЕРВИТУТА</p> <p align="center">«Установка ШР 0,4 кВ, строительство участка ВЛ 0,4 кВ от ближайшей опоры ВЛ 0,4 кВ Набережная от ТП-2065 и установка оборудования учета э/э на опоре ВЛ 0,4 кВ; Реконструкция ВЛ 0,4 кВ Набережная ТП-2065 (замена опоры) для электроснабжения гаража-бокса по адресу: Пермский край, г. Пермь, Мотовилихинский район, ул. Веры Фигнер, ГСК №50/9, бокс 6»</p> <p align="center">ПЕРМСКИЙ КРАЙ, Г. ПЕРМЬ (НАИМЕНОВАНИЕ ОБЪЕКТА)</p>				
Сведения о местоположении границ объекта				
1. Система координат <u>МСК-59. зона 2</u>				
2. Сведения о характерных точках границ объекта				
Обозначение характерных точек границ	Координаты. м		Метод определения координат и средняя квадратическая погрешность положения характерной точки (M _t). м	Описание закрепления точки
	X	Y		
1	2	3	4	5
1	519557.76	2234609.40	Геодезический метод; Mt=0.1	-
2	519565.71	2234615.62	Геодезический метод; Mt=0.1	-
3	519566.64	2234617.34	Геодезический метод; Mt=0.1	-
4	519563.13	2234619.25	Геодезический метод; Mt=0.1	-
1	519557.76	2234609.40	Геодезический метод; Mt=0.1	-
5	519546.66	2234580.65	Геодезический метод; Mt=0.1	-
6	519541.76	2234578.11	Геодезический метод; Mt=0.1	-
7	519542.51	2234575.80	Геодезический метод; Mt=0.1	-
8	519543.67	2234575.17	Геодезический метод; Mt=0.1	-
5	519546.66	2234580.65	Геодезический метод; Mt=0.1	-

Публичный сервитут
"Строительство ВЛ 0,4 кВ от РУ 0,4 кВ ТП-7576, установка оборудования учета э/э на опоре
ВЛ 0,4 кВ для электроснабжения садового дома по адресу:
Пермский край, г. Пермь, Индустриальный район, ж/р Верхние Муллы,
СНТ "Коллективный сад №184", уч. 34 (кад. номер зем. участка 59:01:4416087:70)"
Схема расположения границ публичного сервитута



Условные обозначения:

- | | |
|---|---|
| 59:01:4416087 | кадастровый номер квартала |
| 59:01:4416087:13 | кадастровый номер земельного участка, учтенного в ГКН |
|  | граница земельного участка, учтенного в ГКН |
|  | граница публичного сервитута |
|  | граница кадастрового квартала |
| • 1 | характерная точка границы |
|  | проектируемая линия ВЛ 0,4 кВ |

<p align="center">ОПИСАНИЕ МЕСТОПОЛОЖЕНИЯ ГРАНИЦ ПУБЛИЧНОГО СЕРВИТУТА «Строительство ВЛ 0,4 кВ от РУ 0,4 кВ ТП-7576, установка оборудования учета э/э на опоре ВЛ 0,4 кВ для электроснабжения садового дома по адресу: Пермский край, г. Пермь, Индустриальный район, ж/р Верхние Муллы, СНТ "Коллективный сад №184", уч. 34 (кад. номер зем. участка 59:01:4416087:70)» ПЕРМСКИЙ КРАЙ, Г. ПЕРМЬ (НАИМЕНОВАНИЕ ОБЪЕКТА)</p>				
Сведения о местоположении границ объекта				
1. Система координат <u>МСК-59. зона 2</u>				
2. Сведения о характерных точках границ объекта				
Обозначение характерных точек границ	Координаты. м		Метод определения координат и средняя квадратическая погрешность положения характерной точки (M _t). м	Описание закреплен ия точки
	X	Y		
1	2	3	4	5
1	511833.40	2226123.56	Геодезический метод; Mt=0.1	-
2	511860.05	2226152.56	Геодезический метод; Mt=0.1	-
3	511847.09	2226160.43	Геодезический метод; Mt=0.1	-
4	511740.49	2226216.38	Геодезический метод; Mt=0.1	-
5	511714.09	2226234.53	Геодезический метод; Mt=0.1	-
6	511701.02	2226242.65	Геодезический метод; Mt=0.1	-
7	511698.87	2226239.28	Геодезический метод; Mt=0.1	-
8	511711.76	2226231.28	Геодезический метод; Mt=0.1	-
9	511738.60	2226212.85	Геодезический метод; Mt=0.1	-
10	511845.49	2226156.76	Геодезический метод; Mt=0.1	-
11	511853.81	2226151.68	Геодезический метод; Mt=0.1	-
12	511830.58	2226126.39	Геодезический метод; Mt=0.1	-
1	511833.40	2226123.56	Геодезический метод; Mt=0.1	-

Публичный сервитут

"Строительство участка ВЛ 0,4 кВ от ближайшей опоры существующей ВЛ 0,4 кВ от ТП-1523, установка оборудования учета э/э на опоре ВЛ 0,4 кВ; Реконструкция ВЛ 0,4 кВ от ТП-1523 (замена провода) для электроснабжения индивидуального жилого дома по адресу: Пермский край, г. Пермь, Кировский район, ул. Полевая, 4а (кад. номер зем. участка 59:01:1717011:4)"

Схема расположения границ публичного сервитута



Условные обозначения:

59:01:1717011

кадастровый номер квартала

59:01:1717011:3

кадастровый номер земельного участка, учтенного в ГКН

граница земельного участка, учтенного в ГКН



граница публичного сервитута

граница кадастрового квартала

• 1

характерная точка границы

проектируемая линия ВЛ 0,4 кВ

<p align="center">ОПИСАНИЕ МЕСТОПОЛОЖЕНИЯ ГРАНИЦ ПУБЛИЧНОГО СЕРВИТУТА</p> <p align="center">«Строительство участка ВЛ 0,4 кВ от ближайшей опоры существующей ВЛ 0,4 кВ от ТП-1523, установка оборудования учета э/э на опоре ВЛ 0,4 кВ; Реконструкция ВЛ 0,4 кВ от ТП-1523 (замена провода) для электроснабжения индивидуального жилого дома по адресу: Пермский край, г. Пермь, Кировский район, ул. Полевая, 4а (кад. номер зем. участка 59:01:1717011:4)»</p> <p align="center">ПЕРМСКИЙ КРАЙ, Г.ПЕРМЬ (НАИМЕНОВАНИЕ ОБЪЕКТА)</p>				
Сведения о местоположении границ объекта				
1. Система координат <u>МСК-59. зона 2</u>				
2. Сведения о характерных точках границ объекта				
Обозначение характерны х точек границ	Координаты. м		Метод определения координат и средняя квадратическая погрешность положения характерной точки (M_t). м	Описание закреплен ия точки
	X	Y		
1	2	3	4	5
1	511877.76	2211717.32	Геодезический метод; Mt=0.1	-
2	511880.92	2211719.78	Геодезический метод; Mt=0.1	-
3	511863.65	2211742.01	Геодезический метод; Mt=0.1	-
4	511854.81	2211767.82	Геодезический метод; Mt=0.1	-
5	511842.15	2211807.27	Геодезический метод; Mt=0.1	-
6	511838.34	2211806.04	Геодезический метод; Mt=0.1	-
7	511851.02	2211766.56	Геодезический метод; Mt=0.1	-
8	511860.08	2211740.08	Геодезический метод; Mt=0.1	-
9	511862.03	2211737.57	Геодезический метод; Mt=0.1	-
10	511870.70	2211729.44	Геодезический метод; Mt=0.1	-
11	511873.52	2211722.79	Геодезический метод; Mt=0.1	-
1	511877.76	2211717.32	Геодезический метод; Mt=0.1	-

Публичный сервитут
"Строительство участка ВЛ 0,4 кВ от ближайшей опоры ВЛ 0,4 кВ от ТП-1513,
установка оборудования учета э/э на опоре ВЛ 0,4 кВ для электроснабжения
освещения по адресу: Пермский край, г. Пермь, Кировский район, ул. Гальперина, 17а"
Схема расположения границ публичного сервитута



Условные обозначения:

59:01:1717028
 59:01:1717028:206

кадастровый номер квартала
 кадастровый номер земельного участка, учтенного в ГКН
 граница земельного участка, учтенного в ГКН
 граница публичного сервитута
 граница кадастрового квартала
 характерная точка границы
 проектируемая линия ВЛ 0,4 кВ



• 1

<p align="center">ОПИСАНИЕ МЕСТОПОЛОЖЕНИЯ ГРАНИЦ ПУБЛИЧНОГО СЕРВИТУТА</p> <p align="center">«Строительство участка ВЛ 0,4 кВ от ближайшей опоры ВЛ 0,4 кВ от ТП-1513, установка оборудования учета э/э на опоре ВЛ 0,4 кВ для электроснабжения освещения по адресу: Пермский край, г. Пермь, Кировский район, ул. Гальперина, 17а»</p> <p align="center">ПЕРМСКИЙ КРАЙ, Г. ПЕРМЬ (НАИМЕНОВАНИЕ ОБЪЕКТА)</p>				
Сведения о местоположении границ объекта				
1. Система координат <u>МСК-59, зона 2</u>				
2. Сведения о характерных точках границ объекта				
Обозначение характерны х точек границ	Координаты. м		Метод определения координат и средняя квадратическая погрешность положения характерной точки (M _t). м	Описание закреплен ия точки
	X	Y		
1	2	3	4	5
1	516164.85	2213047.41	Геодезический метод; M _t =0.1	-
2	516164.04	2213050.22	Геодезический метод; M _t =0.1	-
3	516155.49	2213091.29	Геодезический метод; M _t =0.1	-
4	516154.96	2213093.82	Геодезический метод; M _t =0.1	-
5	516151.73	2213093.27	Геодезический метод; M _t =0.1	-
6	516158.50	2213057.24	Геодезический метод; M _t =0.1	-
7	516160.16	2213049.26	Геодезический метод; M _t =0.1	-
8	516161.01	2213046.30	Геодезический метод; M _t =0.1	-
1	516164.85	2213047.41	Геодезический метод; M _t =0.1	-

Публичный сервитут

"Строительство ВЛ 0,4 кВ от РУ 0,4 кВ ТП-2009, установка оборудования учета э/э на опорах ВЛ 0,4 кВ;
Реконструкция ТП-2009 (установка ШР 0,4 кВ) для электроснабжения индивидуального жилого дома
по адресу: Пермский край, г. Пермь, тер. СНТ Коллективный сад №12, уч. 23, 36, 15, 33, 22, 9, 27"
Схема расположения границ публичного сервитута



Условные обозначения:

59:01:4019184

:4



• 1

кадастровый номер квартала

кадастровый номер земельного участка, учтенного в ГКН

граница земельного участка, учтенного в ГКН

граница публичного сервитута

граница кадастрового квартала

характерная точка границы

проектируемая линия ВЛ 0,4 кВ

ОПИСАНИЕ МЕСТОПОЛОЖЕНИЯ ГРАНИЦ ПУБЛИЧНОГО СЕРВИТУТА «Строительство ВЛ 0,4 кВ от РУ 0,4 кВ ТП-2009, установка оборудования учета э/э на опорах ВЛ 0,4 кВ; Реконструкция ТП-2009 (установка ШР 0,4 кВ) для электроснабжения индивидуального жилого дома по адресу: Пермский край, г. Пермь, тер. СНТ Коллективный сад №12, уч. 23, 36, 15, 33, 22, 9, 27» ПЕРМСКИЙ КРАЙ, Г. ПЕРМЬ (НАИМЕНОВАНИЕ ОБЪЕКТА)				
Сведения о местоположении границ объекта				
1. Система координат <u>МСК-59, зона 2</u>				
2. Сведения о характерных точках границ объекта				
Обозначение характерных точек границ	Координаты, м		Метод определения координат и средняя квадратическая погрешность положения характерной точки (M _t), м	Описание закрепления точки
	X	Y		
1	2	3	4	5
1	520494.56	2238179.32	Геодезический метод; Mt=0.1	-
2	520466.08	2238185.83	Геодезический метод; Mt=0.1	-
3	520429.95	2238194.33	Геодезический метод; Mt=0.1	-
4	520411.66	2238224.14	Геодезический метод; Mt=0.1	-
5	520399.98	2238253.26	Геодезический метод; Mt=0.1	-
6	520389.59	2238279.38	Геодезический метод; Mt=0.1	-
7	520379.04	2238304.69	Геодезический метод; Mt=0.1	-
8	520375.23	2238326.26	Геодезический метод; Mt=0.1	-
9	520368.38	2238357.57	Геодезический метод; Mt=0.1	-
10	520364.47	2238356.72	Геодезический метод; Mt=0.1	-
11	520371.30	2238325.48	Геодезический метод; Mt=0.1	-
12	520375.17	2238303.56	Геодезический метод; Mt=0.1	-
13	520385.88	2238277.87	Геодезический метод; Mt=0.1	-
14	520396.26	2238251.78	Геодезический метод; Mt=0.1	-
15	520408.07	2238222.33	Геодезический метод; Mt=0.1	-
16	520427.41	2238190.81	Геодезический метод; Mt=0.1	-
17	520465.17	2238181.94	Геодезический метод; Mt=0.1	-
18	520493.66	2238175.42	Геодезический метод; Mt=0.1	-
1	520494.56	2238179.32	Геодезический метод; Mt=0.1	-

Публичный сервитут

"Строительство участка ВЛ 0,4 кВ от ближайшей опоры ВЛ 0,4 кВ от ТП-4524, установка оборудования учета э/э на опоре ВЛ 0,4 кВ для электроснабжения индивидуального жилого дома по адресу: Пермский край, г. Пермь, ул. Ширяиха (кад. номер зем. участка 59:01:0000000:87289)"

Схема расположения границ публичного сервитута



Условные обозначения:

59:01:3210114	кадастровый номер квартала
59:01:3210114:82	кадастровый номер земельного участка, учтенного в ГКН
	граница земельного участка, учтенного в ГКН
	граница публичного сервитута
	граница кадастрового квартала
	характерная точка границы
	проектируемая линия ВЛ 0,4 кВ

ОПИСАНИЕ МЕСТОПОЛОЖЕНИЯ ГРАНИЦ ПУБЛИЧНОГО СЕРВИТУТА «Строительство участка ВЛ 0,4 кВ от ближайшей опоры ВЛ 0,4 кВ от ТП-4524, установка оборудования учета э/э на опоре ВЛ 0,4 кВ для электроснабжения индивидуального жилого дома по адресу: Пермский край, г. Пермь, ул. Ширияха кад. номер зем. участка 59:01:0000000:87289» ПЕРМСКИЙ КРАЙ, Г. ПЕРМЬ (НАИМЕНОВАНИЕ ОБЪЕКТА)				
Сведения о местоположении границ объекта				
1. Система координат <u>МСК-59, зона 2</u>				
2. Сведения о характерных точках границ объекта				
Обозначение характерны х точек границ	Координаты. м		Метод определения координат и средняя квадратическая погрешность положения характерной точки (M _t). м	Описание закреплен ия точки
	X	Y		
1	2	3	4	5
1	525964.94	2236341.52	Геодезический метод; Mt=0.1	-
2	525965.04	2236342.22	Геодезический метод; Mt=0.1	-
3	525955.81	2236343.60	Геодезический метод; Mt=0.1	-
4	525953.64	2236366.62	Геодезический метод; Mt=0.1	-
5	525951.55	2236372.26	Геодезический метод; Mt=0.1	-
6	525944.78	2236390.50	Геодезический метод; Mt=0.1	-
7	525927.06	2236398.34	Геодезический метод; Mt=0.1	-
8	525925.65	2236398.96	Геодезический метод; Mt=0.1	-
9	525925.39	2236398.38	Геодезический метод; Mt=0.1	-
10	525924.98	2236397.46	Геодезический метод; Mt=0.1	-
11	525924.03	2236395.30	Геодезический метод; Mt=0.1	-
12	525941.62	2236387.52	Геодезический метод; Mt=0.1	-
13	525949.71	2236365.73	Геодезический метод; Mt=0.1	-
14	525952.12	2236340.10	Геодезический метод; Mt=0.1	-
15	525964.46	2236338.27	Геодезический метод; Mt=0.1	-
1	525964.94	2236341.52	Геодезический метод; Mt=0.1	-

Публичный сервитут
"Строительство КЛ 0,4 кВ, установка РЩ 0,4 кВ с оборудованием учета э/э
для электроснабжения гаража по адресу: Пермский край, г. Пермь,
ул. Космонавта Леонова (кад. номер зем. участка 59:01:4416028:667)"
Схема расположения границ публичного сервитута



Условные обозначения:

59:01:4416028

:264



• 1

кадастровый номер квартала

кадастровый номер земельного участка, учтенного в ГКН

граница земельного участка, учтенного в ГКН

граница публичного сервитута

граница кадастрового квартала

характерная точка границы

проектируемая линия ВЛ 0,4 кВ

<p align="center">ОПИСАНИЕ МЕСТОПОЛОЖЕНИЯ ГРАНИЦ ПУБЛИЧНОГО СЕРВИТУТА</p> <p align="center">«Строительство КЛ 0,4 кВ, установка РЩ 0,4 кВ с оборудованием учета э/э для электрообеспечения гаража по адресу: Пермский край, г. Пермь, ул. Космонавта Леонова (кад. номер зем. участка 59:01:4416028:667)»</p> <p align="center">ПЕРМСКИЙ КРАЙ, Г. ПЕРМЬ (НАИМЕНОВАНИЕ ОБЪЕКТА)</p>				
Сведения о местоположении границ объекта				
1. Система координат МСК-59, зона 2				
2. Сведения о характерных точках границ объекта				
Обозначение характерны х точек границ	Координаты. м		Метод определения координат и средняя квадратическая погрешность положения характерной точки (M _t). м	Описание закреплен ия точки
	X	Y		
1	2	3	4	5
1	511594.31	2228161.99	Геодезический метод; Mt=0.1	-
2	511579.98	2228166.77	Геодезический метод; Mt=0.1	-
3	511580.06	2228185.54	Геодезический метод; Mt=0.1	-
4	511594.63	2228210.57	Геодезический метод; Mt=0.1	-
5	511610.83	2228238.55	Геодезический метод; Mt=0.1	-
6	511609.10	2228239.55	Геодезический метод; Mt=0.1	-
7	511592.90	2228211.57	Геодезический метод; Mt=0.1	-
8	511578.06	2228186.08	Геодезический метод; Mt=0.1	-
9	511577.97	2228165.33	Геодезический метод; Mt=0.1	-
10	511593.68	2228160.10	Геодезический метод; Mt=0.1	-
1	511594.31	2228161.99	Геодезический метод; Mt=0.1	-

Схема расположения границ публичного сервитута

Объект: Строительство ЛЭП 0,4 кВ, ШР 0,4 кВ с оборудованием учета э/э для электроснабжения гаражей по адресу: Пермский край, г. Пермь, Дзержинский район, ул. Кронштадтская, тер. ГСК 90, бокс 10, 7, ГСК 94, бокс 28

Местоположение: Пермский край, г. Пермь, Дзержинский район

Площадь земель или части земельного участка, кв.м. : 745 (в т.ч. часть земельного участка с КН 59:01:4410223:1 - 235 кв.м., часть земельного участка с КН 59:01:4410223:22 - 80 кв.м., часть земельного участка с КН 59:01:4410223:24 -168 кв.м., часть земельного участка с КН 59:01:4410223:19 - 262 кв.м.)



Масштаб 1:600

Условные обозначения:

- граница публичного сервитута
- граница земельного участка, сведения которого внесены в ЕГРН
- - - проектное местоположение инженерного сооружения
- 59:01:4410223 обозначение кадастрового квартала
- 59:01:4410223:1 обозначение кадастрового номера земельного участка

№№ точек	X	Y	№№ точек	X	Y
1	516743.51	2229354.84	8	516673.57	2229368.16
2	516746.20	2229361.64	9	516679.88	2229385.63
3	516722.66	2229370.14	10	516682.95	2229394.13
4	516691.80	2229380.87	11	516680.37	2229395.05
5	516690.49	2229377.50	12	516671.10	2229370.03
6	516741.54	2229359.07	13	516667.93	2229370.87
7	516740.42	2229356.07	14	516664.90	2229372.12
1	516743.51	2229354.84	15	516653.95	2229376.64
			16	516669.63	2229423.53
			17	516674.29	2229437.46
			18	516669.31	2229461.15
			19	516665.40	2229460.32
			20	516670.16	2229437.70
			21	516656.99	2229398.31
			22	516648.75	2229373.58
			23	516666.67	2229367.01
			24	516667.86	2229370.65
			8	516673.57	2229368.16

Система координат МСК-59, зона 2

Метод определения координат: Метод спутниковых геодезических измерений (определений)

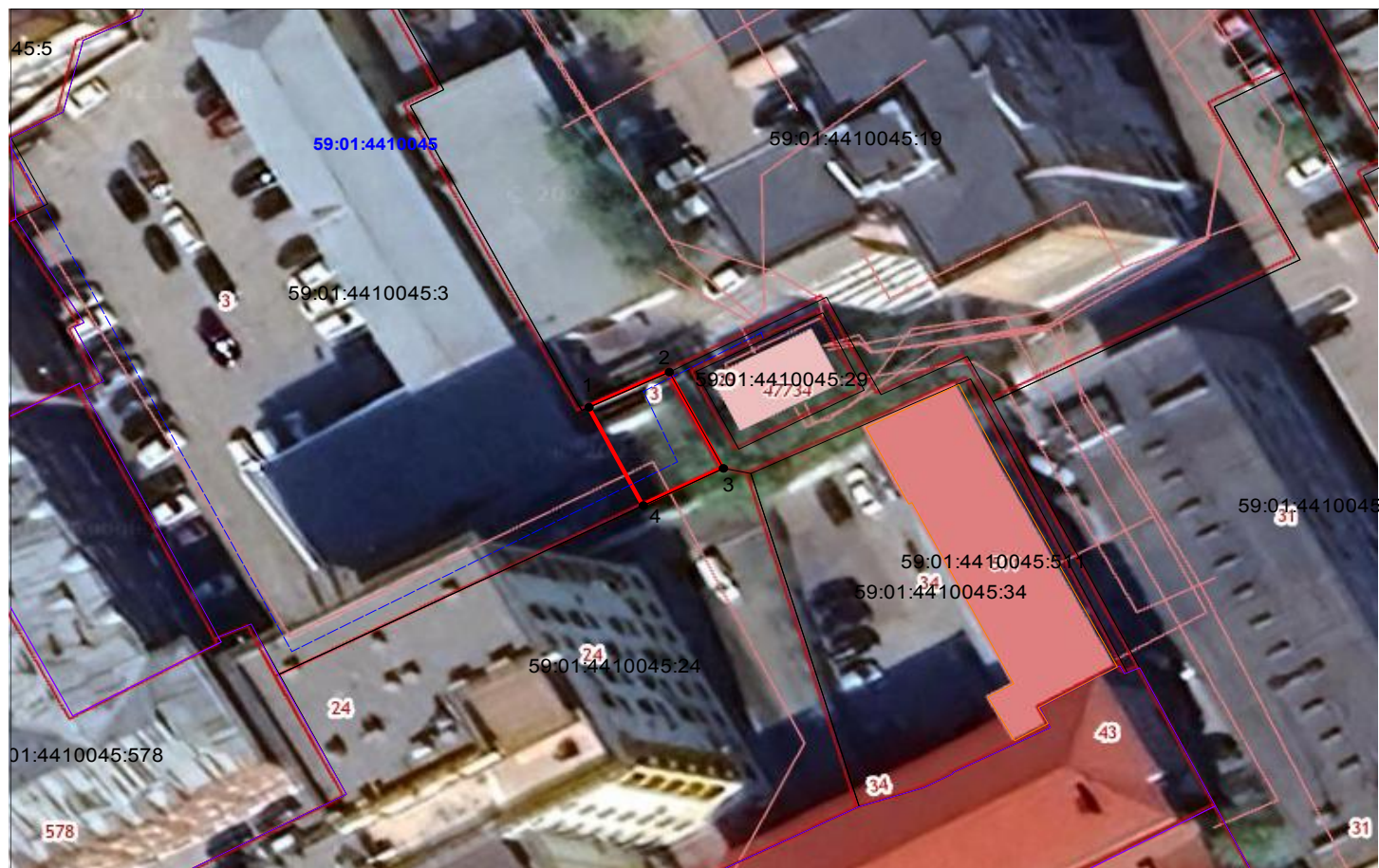
средняя квадратическая погрешность положения характерных точек (Мт)- 0.10 м

Схема расположения границ публичного сервитута

Объект: Строительство КЛ 0,4 кВ от РУ 0,4 кВ ТП-5073, установка оборудования учета э/э в РУ 0,4 кВ ТП-5073 для электроснабжения нежилых помещений по адресу: Пермский край, г. Пермь, ул. Советская, дом №51

Местоположение: Пермский край, г.Пермь, Ленинский район, ул.Советская, 47 (59:01:4410045:3)

Площадь земель или части земельного участка, кв.м. : 88



Масштаб 1:600

Условные обозначения:

- граница публичного сервитута
- граница земельного участка, сведения которого внесены в ЕГРН
- - - проектное местоположение инженерного сооружения

59:01:4410045 обозначение кадастрового квартала

59:01:4410045:29 обозначение кадастрового номера земельного участка

№№ точек	X	Y
1	518237.76	2231728.30
2	518241.24	2231735.62
3	518231.71	2231740.56
4	518228.03	2231733.24
1	518237.76	2231728.30

Система координат МСК-59, зона 2

Метод определения координат: Метод спутниковых геодезических измерений (определений)

средняя квадратическая погрешность положения характерных точек (Мп)- 0.10 м

Схема расположения границ публичного сервитута

Объект: Строительство КЛ 0,4 кВ от РУ 0,4 кВ ТП-5430; Реконструкция РУ 0,4 кВ ТП-5430 (установка рубильников 0,4 кВ и оборудования учета э/э) для электроснабжения многоэтажной жилой застройки (многоквартирного дома) по адресу: Пермский край, г. Пермь, проспект Парковый, дом 56 (кадастровый номер земельного участка 59:01:4415032:22)

Местоположение: Пермский край, г.Пермь, Дзержинский район, пр-т Парковый, 58 (59:01:4415032:556)

Площадь земель или части земельного участка, кв.м. : 108



№№ точек	X	Y
1	516400.30	2227551.48
2	516399.85	2227554.92
3	516369.90	2227550.79
4	516367.67	2227548.78
5	516367.82	2227547.26
6	516394.35	2227550.69
1	516400.30	2227551.48

Условные обозначения:

- граница публичного сервитута
- граница земельного участка, сведения которого внесены в ЕГРН
- - - - - проектное местоположение инженерного сооружения
- 59:01:4415032 надпись кадастрового квартала
- 59:01:4415032:556 обозначение кадастрового номера земельного участка

Масштаб 1:600

Система координат МСК-59, зона 2

Метод определения координат: Метод спутниковых геодезических измерений (определений)

средняя квадратическая погрешность положения характерных точек (Mt)- 0.10 м