

ГРАФИЧЕСКОЕ ОПИСАНИЕ

местоположения границ населенных пунктов, территориальных зон, особо охраняемых природных территорий, зон с особыми условиями использования территории

Публичный сервитут в целях размещения объектов электросетевого хозяйства

(наименование объекта, местоположение границ которого описано (далее - объект))

Раздел 1

Сведения об объекте

№ п/п	Характеристики объекта	Описание характеристик
1	2	3
1.	Местоположение объекта	Пермский край, город Пермь
2.	Площадь объекта +/- величина погрешности определения площади (Р +/- Дельта Р)	156 +/- 2 м²
3.	Иные характеристики объекта	Вид объекта реестра границ: Зона с особыми условиями Содержание ограничений использования объектов недвижимости в пределах зоны или территории: Публичный сервитут в целях размещения объектов электросетевого хозяйства сроком действия 49 лет в интересах Открытого Акционерного Общества «Межрегиональная распределительная сетевая компания Урала»

Раздел 2

<p align="center">Сведения о местоположении границ объекта</p>

1. Система координат МСК-59

2. Сведения о характерных точках границ объекта

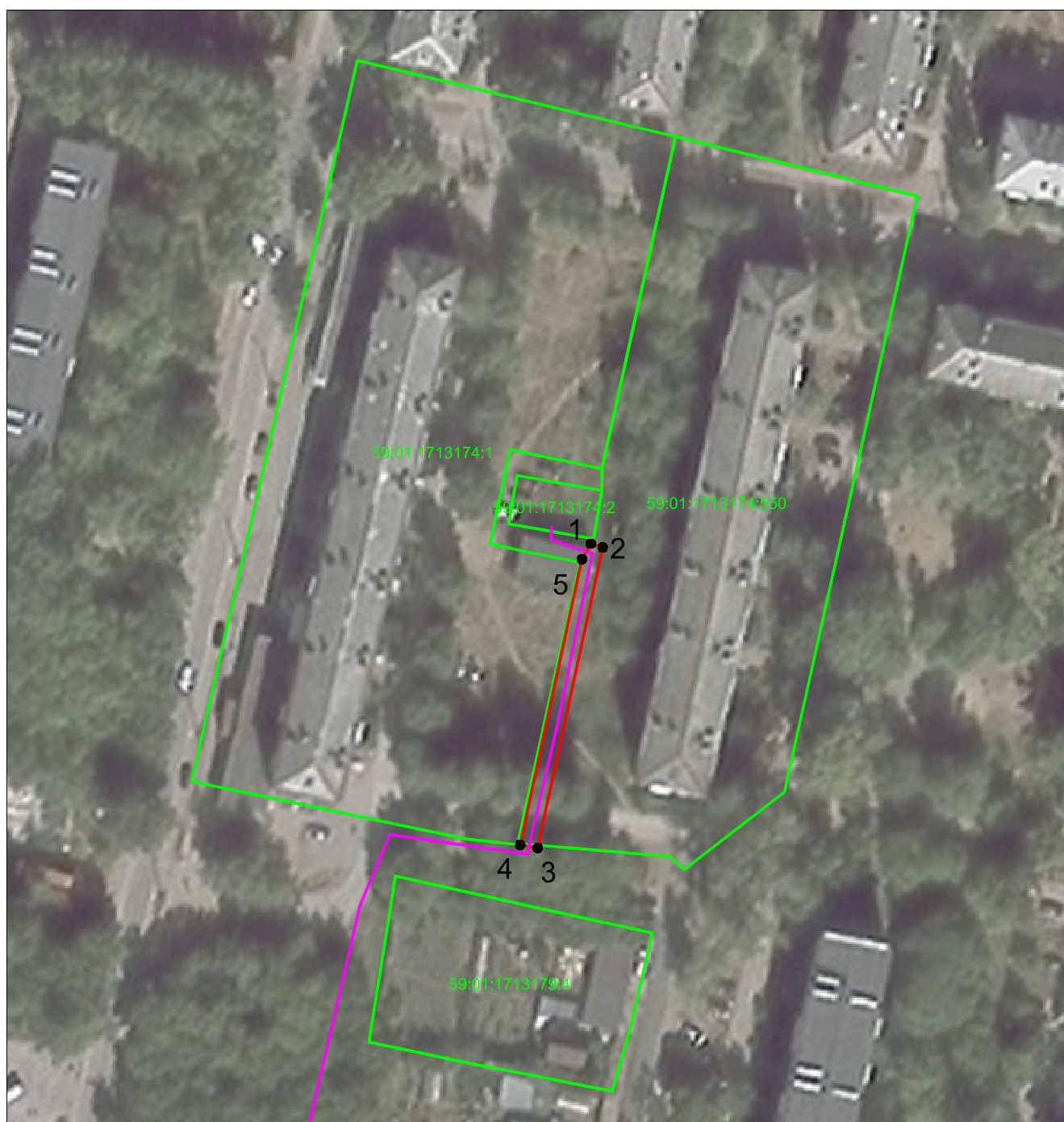
Обозначение характерных точек границ	Координаты, м		Метод определения координат характерной точки	Средняя квадратическая погрешность положения характерной точки (Mt), м	Описание обозначения точки на местности (при наличии)
	X	Y			
1	2	3	4	5	6
1	519974.94	2208301.57	Геодезический метод	0.10	закрепление отсутствует
2	519974.28	2208303.58	Геодезический метод	0.10	закрепление отсутствует
3	519923.48	2208292.58	Геодезический метод	0.10	закрепление отсутствует
4	519923.98	2208289.63	Геодезический метод	0.10	закрепление отсутствует
5	519972.28	2208300.04	Геодезический метод	0.10	закрепление отсутствует
1	519974.94	2208301.57	Геодезический метод	0.10	закрепление отсутствует

3. Сведения о характерных точках части (частей) границы объекта

Обозначение характерных точек части границы	Координаты, м		Метод определения координат характерной точки	Средняя квадратическая погрешность положения характерной точки (Mt), м	Описание обозначения точки на местности (при наличии)
	X	Y			
1	2	3	4	5	6
-	-	-	-	-	-

Раздел 3							
Сведения о местоположении измененных (уточненных) границ объекта							
1. Система координат -							
2. Сведения о характерных точках границ объекта							
Обозначение характерных точек границ	Существующие координаты, м		Измененные (уточненные) координаты, м		Метод определения координат характерной точки	Средняя квадратическая погрешность положения характерной точки (Mt), м	Описание обозначения точки на местности (при наличии)
	X	Y	X	Y			
1	2	3	4	5	6	7	8
-	-	-	-	-	-	-	
3. Сведения о характерных точках части (частей) границы объекта							
Обозначение характерных точек части границы	Существующие координаты, м		Измененные (уточненные) координаты, м		Метод определения координат характерной точки	Средняя квадратическая погрешность положения характерной точки (Mt), м	Описание обозначения точки на местности (при наличии)
	X	Y	X	Y			
1	2	3	4	5	6	7	8
-	-	-	-	-	-	-	

План границ объекта



М 1:250

Условные обозначения:

- Вновь образованная граница публичного сервитута
- 59:01:1713174:550 Кадастровый номер учтенного земельного участка
- 1 Образуемая точка контура, сведения о которой позволяют однозначно определить ее положение на местности
- существующая часть границы, имеющих в ЕГРН сведения о которых достаточно для определения ее местоположения
- проектируемая линия ВЛ

Подпись _____ дата 17.07.2023

Место для оттиска печати (при наличии) лица, составившего описание местоположения границ объекта

Графическое описание местоположения границ публичного сервитута

Сведения об объекте		
№ п/п	Характеристики объекта	Описание характеристик
1	2	3
1	Местоположение объекта	Российская Федерация, <u>Пермский край</u> , г. <u>Пермь</u> , <u>Кировский район</u>
2	Площадь объекта +/- величина погрешности определения площади (Р+/- Дельта Р)	17136 кв.м ± 46 кв.м
3	Иные характеристики объекта	Вид объекта реестра границ: Зона с особыми условиями использования территории Содержание ограничений использования объектов недвижимости в пределах зоны или территории: Публичный сервитут в целях размещения объектов электросетевого хозяйства сроком действия 49 лет в интересах Открытого Акционерного Общества «Межрегиональная распределительная сетевая компания Урала»

Сведения о местоположении границ объекта					
1. Система координат <u>МСК-59, зона 2</u>					
2. Сведения о характерных точках границ объекта					
Обозначение характерных точек границ	Координаты, м		Метод определения координат характерной точки	Средняя квадратическая погрешность положения характерной точки (M _t), м	Описание обозначения точки на местности (при наличии)
	X	Y			
1	2	3	4	5	6
н1	511800.06	2208375.31	Метод спутниковых геодезических измерений (определений)	0.10	-
1	511939.20	2208199.44		0.10	-
н2	512420.54	2207832.55		0.10	-
н3	512414.69	2207824.36		0.10	-
н4	512406.33	2207830.73		0.10	-
н5	512411.26	2207837.19		0.10	-
н6	511937.74	2208197.99		0.10	-
н7	511804.18	2208367.64		0.10	-
н1	511800.06	2208375.31		0.10	-
				0.10	-
н8	511432.06	2208962.11		0.10	-
н9	511453.01	2208932.27		0.10	-
н10	511477.00	2208913.47		0.10	-
н11	511591.84	2208764.66		0.10	-
н12	511717.42	2208544.70		0.10	-
н13	511718.66	2208542.33		0.10	-
н14	511713.73	2208540.96		0.10	-
н15	511587.75	2208761.77		0.10	-
н16	511473.40	2208909.94		0.10	-
н17	511449.93	2208928.33		0.10	-
н18	511428.46	2208958.52		0.10	-
н8	511432.06	2208962.11		0.10	-
				0.10	-
н19	511087.40	2209403.30	Метод спутниковых геодезических измерений (определений)	0.10	-
н20	511092.40	2209383.73			
н21	511088.14	2209380.18		0.10	-
н22	511083.05	2209400.13		0.10	-
н19	511087.40	2209403.30		0.10	-
				0.10	-
н23	512010.39	2212135.64		0.10	-
н24	512015.67	2212129.04			
н25	512018.32	2212125.47		0.10	-
н26	512013.15	2212121.66		0.10	-
2	512009.14	2212127.05		0.10	-
3	511938.21	2212081.06		0.10	-
4	511927.61	2212074.03		0.10	-
н27	511796.23	2211982.54		0.10	-
н28	511749.94	2211946.60		0.10	-
н29	511690.94	2211906.59		0.10	-
н30	511690.10	2211907.83		0.10	-
н31	511650.18	2211885.23		0.10	-
н32	511626.33	2211867.69		0.10	-
н33	511575.76	2211827.06		0.10	-
н34	511574.63	2211823.85		0.10	-
н35	511514.35	2211772.83		0.10	-
н36	511460.97	2211732.86		0.10	-
н37	511407.05	2211684.92		0.10	-
н38	511403.09	2211683.53		0.10	-

Обозначение характерных точек части границы	X	Y	Метод определения координат характерной точки	квадратическая погрешность положения характерной точки (Mt), м	обозначени я точки на местности (при наличии)
1	2	3	4	5	6
Часть №1					
Часть №2					
Часть №...					

Сведения о местоположении измененных (уточненных) границ объекта							
1. Система координат МСК-59, зона 2							
2. Сведения о характерных точках границ объекта							
Обозначение характерных точек границы	Существующие координаты, м		Измененные (уточненные) координаты, м		Метод определения координат характерной точки	Средняя квадратическая погрешность положения характерной точки (Mt), м	Описание обозначения точки на местности (при наличии)
	X	Y	X	Y			
1	2	3	4	5	6	7	8
—	—	—	—	—	—	—	—
3. Сведения о характерных точках части (частей) границы объекта							
1	2	3	4	5	6	7	8
Часть № 1							
Часть №2							
Часть №...							



59:01:1717164

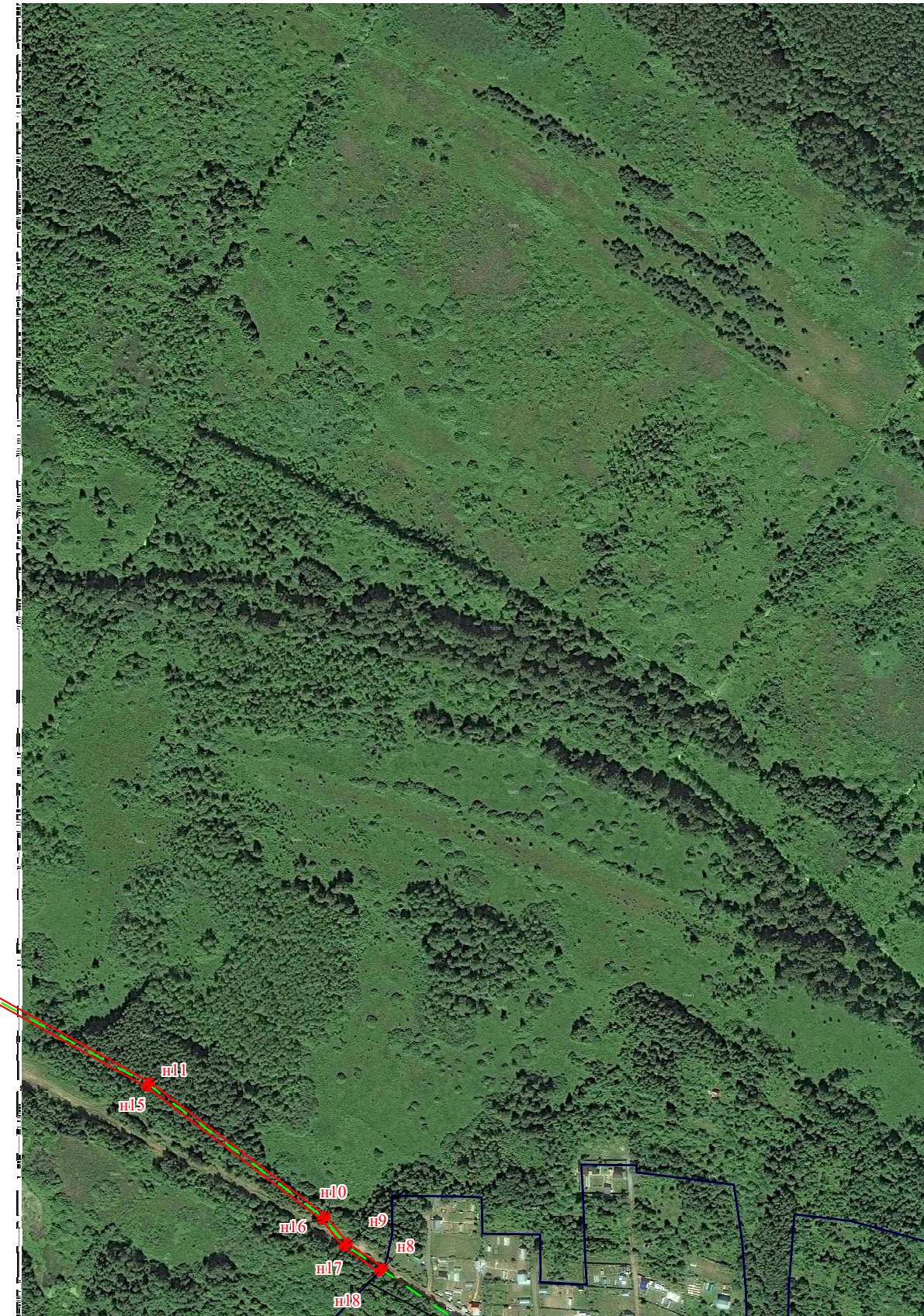


Схема расположения границ публичного сервитута

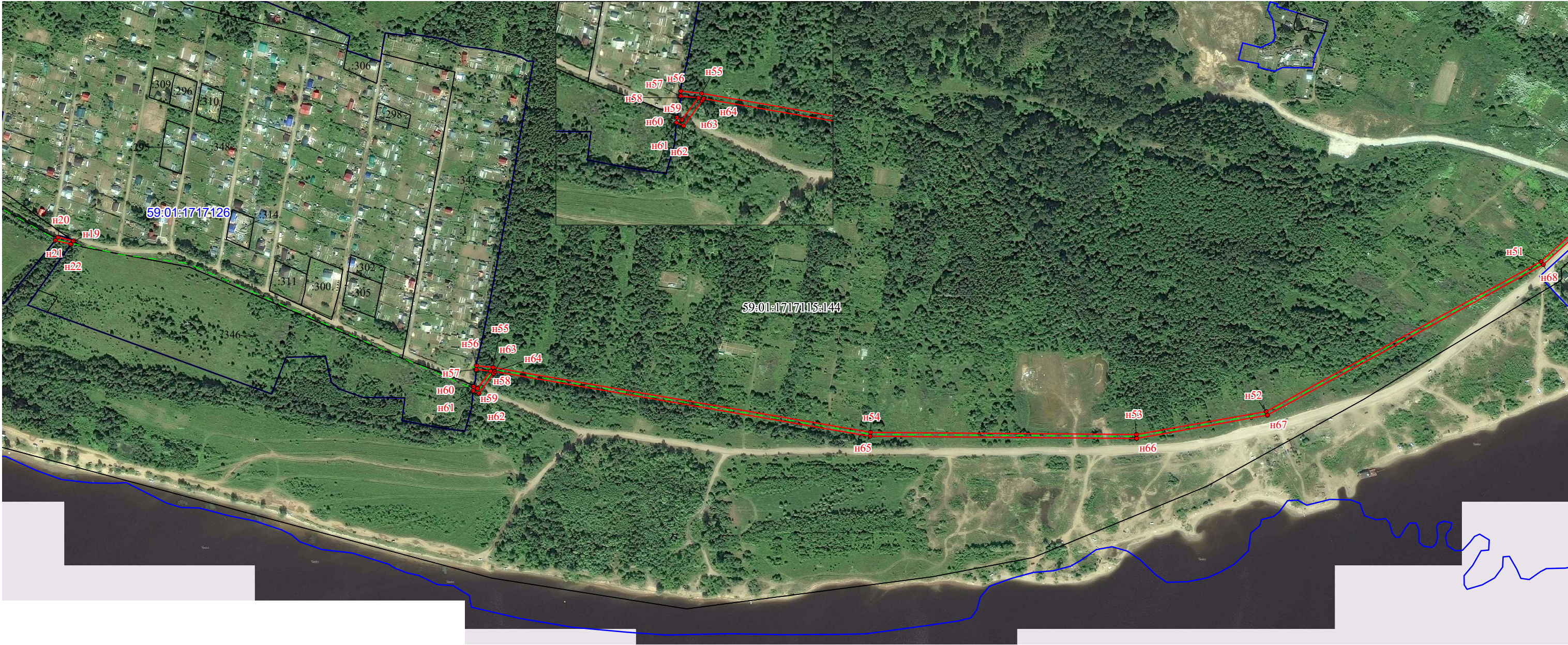


Схема расположения границ публичного сервитута



Схема расположения границ публичного сервитута

