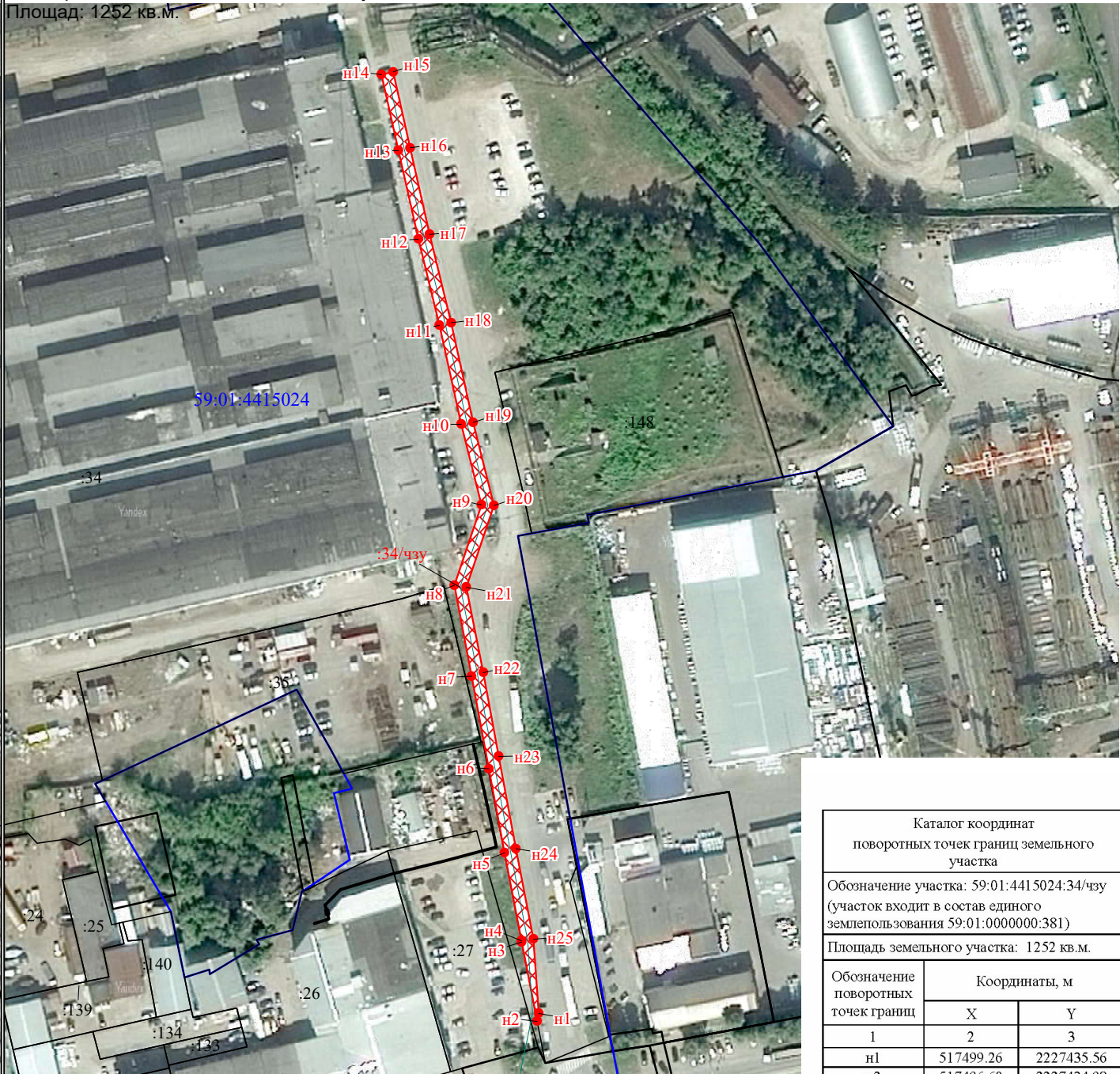


Схема границ публичного сервитута

Объект: Строительство сетей наружного освещения г. Перми
Месторасположения: Дзержинский район, ул. Александровская
Категория земель: Земли населенных пунктов
Площадь: 1252 кв.м.



Описание местоположения:

от n1- до n1- Муниципальная собственность г. Пермь

Условные обозначения: Масштаб 1:2000

- Граница кадастрового квартала
- Надпись номера кадастрового квартала
- Граница земельного участка по сведениям ГKN
- Граница земель, предполагаемых к использованию
- Кадастровый номер земельного участка
- Номер характерных повортных точек земельного участка
- Инженерное сооружение



Исполнитель: Чепкасова И.Ф. (доверенность № ПЭ/481-2023 от 16.03.2023)

Каталог координат поворотных точек границ земельного участка		
Обозначение участка: 59:01:4415024:34/чзу		
(участок входит в состав единого землепользования 59:01:0000000:381)		
Площадь земельного участка: 1252 кв.м.		
Обозначение поворотных точек границ	Координаты, м	
	X	Y
1	2	3
n1	517499.26	2227435.56
n2	517496.60	2227434.98
n3	517523.20	2227429.98
n4	517523.63	2227429.95
n5	517553.00	2227424.44
n6	517581.14	2227419.35
n7	517612.11	2227413.78
n8	517642.48	2227408.15
n9	517669.25	2227417.41
n10	517696.32	2227410.77
n11	517729.42	2227403.69
n12	517758.22	2227396.82
n13	517787.88	2227390.34
n14	517813.27	2227384.79
n15	517814.13	2227388.69
n16	517788.74	2227394.24
n17	517759.78	2227400.56
n18	517730.22	2227407.61
n19	517696.82	2227414.77
n20	517669.05	2227421.57
n21	517641.84	2227412.17
n22	517613.29	2227417.64
n23	517585.20	2227422.69
n24	517554.30	2227428.28
n25	517524.13	2227433.93
n1	517499.26	2227435.56

Публичный сервитут
"Строительство участка ВЛ 0,4 кВ от ближайшей опоры ВЛ 0,4 кВ от ТП-6462,
установка оборудования учета э/э на опоре ВЛ 0,4 кВ для электроснабжения малоэтажной
жилой застройки по адресу: Пермский край, г. Пермь, тер. СНТ Мечта (кад. номер зем. участка
59:01:5710002:495)"
Схема расположения границ публичного сервитута



М 1:1000

- Условные обозначения:**
- 59:01:4219181 кадастровый номер квартала
 - 59:01:4219181:41 кадастровый номер земельного участка, учтенного в ГКН
 - граница земельного участка, учтенного в ГКН
 - граница публичного сервитута
 - граница кадастрового квартала
 - 1 характерная точка границы

<div>ОПИСАНИЕ МЕСТОПОЛОЖЕНИЯ ГРАНИЦ ПУБЛИЧНОГО СЕРВИТУТА «Строительство участка ВЛ 0,4 кВ от ближайшей опоры ВЛ 0,4 кВ от ТП-6462, установка оборудования учета э/э на опоре ВЛ 0,4 кВ для электроснабжения малоэтажной жилой застройки по адресу: Пермский край, г. Пермь, тер. СНТ Мечта (кад. номер зем. участка 59:01:5710002:495)» ПЕРМСКИЙ КРАЙ, Г. ПЕРМЬ (НАИМЕНОВАНИЕ ОБЪЕКТА)</div>				
Сведения о местоположении границ объекта				
1. Система координат <u>МСК-59, зона 2</u>				
2. Сведения о характерных точках границ объекта				
Обозначение характерны х точек границ	Координаты. м		Метод определения координат и средняя квадратическая погрешность положения характерной точки (M _t). м	Описание закреплен ия точки
	X	Y		
1	2	3	4	5
1	507069.48	2248164.97	Геодезический метод; Mt=0.1	-
2	507070.04	2248164.08	Геодезический метод; Mt=0.1	-
3	507072.51	2248162.26	Геодезический метод; Mt=0.1	-
4	507090.59	2248187.12	Геодезический метод; Mt=0.1	-
5	507087.41	2248189.45	Геодезический метод; Mt=0.1	-
1	507069.48	2248164.97	Геодезический метод; Mt=0.1	-

Публичный сервитут

Строительство участка ВЛ 0,4 кВ от ближайшей опоры ВЛ 0,4 кВ от ТП-7661, установка оборудования учета э/э на опоре ВЛ 0,4 кВ для электроснабжения садового дома по адресу: Пермский край, г. Пермь, Индустриальный район, ул. Ягодная, СНТ "Отдых", уч. 22 (кад. номер зем. участка 59:01:4416140:113)

Схема расположения границ публичного сервитута



Условные обозначения:

59:01:4416140

:76



• 1

кадастровый номер квартала

кадастровый номер земельного участка, учтенного в ГКН

граница земельного участка, учтенного в ГКН

граница публичного сервитута

граница кадастрового квартала

характерная точка границы

проектируемая линия ВЛ-0,4 кВ

ОПИСАНИЕ МЕСТОПОЛОЖЕНИЯ ГРАНИЦ ПУБЛИЧНОГО СЕРВИТУТА Строительство участка ВЛ 0,4 кВ от ближайшей опоры ВЛ 0,4 кВ от ТП-7661, установка оборудования учета э/э на опоре ВЛ 0,4 кВ для электрообеспечения садового дома по адресу: Пермский край, г. Пермь, Индустриальный район, ул. Ягодная, СНТ "Отдых", уч. 22 кад. номер зем. участка 59:01:4416140:113 ПЕРМСКИЙ КРАЙ, г. ПЕРМЬ (НАИМЕНОВАНИЕ ОБЪЕКТА)				
Сведения о местоположении границ объекта				
1. Система координат <u>МСК-59. зона 2</u>				
2. Сведения о характерных точках границ объекта				
Обозначение характерных точек границ	Координаты. м		Метод определения координат и средняя квадратическая погрешность положения характерной точки (M _t). м	Описание закрепления точки
	X	Y		
1	2	3	4	5
1	511696.69	2226947.30	Геодезический метод; Mt=0.1	-
2	511699.11	2226947.62	Геодезический метод; Mt=0.1	-
3	511694.05	2226985.79	Геодезический метод; Mt=0.1	-
4	511697.77	2227017.33	Геодезический метод; Mt=0.1	-
5	511694.98	2227035.92	Геодезический метод; Mt=0.1	-
6	511694.20	2227038.26	Геодезический метод; Mt=0.1	-
7	511693.80	2227039.73	Геодезический метод; Mt=0.1	-
8	511674.18	2227069.09	Геодезический метод; Mt=0.1	-
9	511667.67	2227078.53	Геодезический метод; Mt=0.1	-
10	511655.20	2227096.59	Геодезический метод; Mt=0.1	-
11	511660.46	2227100.26	Геодезический метод; Mt=0.1	-
12	511662.42	2227101.63	Геодезический метод; Mt=0.1	-
13	511660.13	2227104.91	Геодезический метод; Mt=0.1	-
14	511658.19	2227103.56	Геодезический метод; Mt=0.1	-
15	511650.90	2227098.46	Геодезический метод; Mt=0.1	-
16	511664.56	2227077.53	Геодезический метод; Mt=0.1	-
17	511665.05	2227075.28	Геодезический метод; Mt=0.1	-
18	511670.87	2227066.85	Геодезический метод; Mt=0.1	-
19	511691.25	2227036.34	Геодезический метод; Mt=0.1	-
20	511693.73	2227017.28	Геодезический метод; Mt=0.1	-
21	511691.51	2226998.40	Геодезический метод; Mt=0.1	-
22	511690.02	2226985.76	Геодезический метод; Mt=0.1	-
23	511690.80	2226979.86	Геодезический метод; Mt=0.1	-
24	511693.06	2226962.80	Геодезический метод; Mt=0.1	-
25	511694.96	2226948.50	Геодезический метод; Mt=0.1	-

26	511695.14	2226947.09	Геодезический метод; Mt=0.1	-
1	511696.69	2226947.30	Геодезический метод; Mt=0.1	-

Публичный сервитут

Строительство участка ВЛ 0,4 кВ от ближайшей опоры существующей ВЛ 0,4 кВ от ТП-6085 и установка оборудования учета э/э на опоре ВЛ 0,4 кВ для электроснабжения дачного дома по адресу: Пермский край, г. Пермь, ул. 2-е Загарье кад. номер зем. участка 59:01:4411448:222

Схема расположения границ публичного сервитута



Условные обозначения:

59:01:4411448	кадастровый номер квартала
59:01:4411448:226	кадастровый номер земельного участка, учтенного в ГКН
	граница земельного участка, учтенного в ГКН
	граница публичного сервитута
	граница кадастрового квартала
• 1	характерная точка границы

<div>ОПИСАНИЕ МЕСТОПОЛОЖЕНИЯ ГРАНИЦ ПУБЛИЧНОГО СЕРВИТУТА Строительство участка ВЛ 0,4 кВ от ближайшей опоры существующей ВЛ 0,4 кВ от ТП-6085 и установка оборудования учета э/э на опоре ВЛ 0,4 кВ для электроснабжения дачного дома по адресу: Пермский край, г. Пермь, ул. 2-е Загарье кад. номер зем. участка 59:01:4411448:222 ПЕРМСКИЙ КРАЙ, г. ПЕРМЬ (НАИМЕНОВАНИЕ ОБЪЕКТА)</div>				
Сведения о местоположении границ объекта				
1. Система координат <u>МСК-59. зона 2</u>				
2. Сведения о характерных точках границ объекта				
Обозначение характерны х точек границ	Координаты. м		Метод определения координат и средняя квадратическая погрешность положения характерной точки (M _t). м	Описание закреплен ия точки
	X	Y		
1	2	3	4	5
1	514444.70	2233747.82	Геодезический метод; Mt=0.1	-
2	514455.10	2233751.44	Геодезический метод; Mt=0.1	-
3	514459.49	2233752.97	Геодезический метод; Mt=0.1	-
4	514481.42	2233764.46	Геодезический метод; Mt=0.1	-
5	514479.62	2233767.88	Геодезический метод; Mt=0.1	-
6	514477.46	2233765.57	Геодезический метод; Mt=0.1	-
7	514475.57	2233764.92	Геодезический метод; Mt=0.1	-
8	514469.89	2233762.93	Геодезический метод; Mt=0.1	-
9	514443.92	2233749.32	Геодезический метод; Mt=0.1	-
1	514444.70	2233747.82	Геодезический метод; Mt=0.1	-



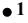
Публичный сервитут

Строительство участка ВЛ 0,4 кВ от ближайшей опоры ВЛ 0,4 кВ от ТП-7004, установка оборудования учета э/э на опоре ВЛ 0,4 кВ для электроснабжения индивидуального жилого дома по адресу: Пермский край, ул. Дивьянская кад. номер зем. участка 59:01:4413821:161

Схема расположения границ публичного сервитута



Условные обозначения:

59:01:4413821	кадастровый номер квартала
59:01:4413821:19	кадастровый номер земельного участка, учтенного в ГКН
	граница земельного участка, учтенного в ГКН
	граница публичного сервитута
	граница кадастрового квартала
1	характерная точка границы

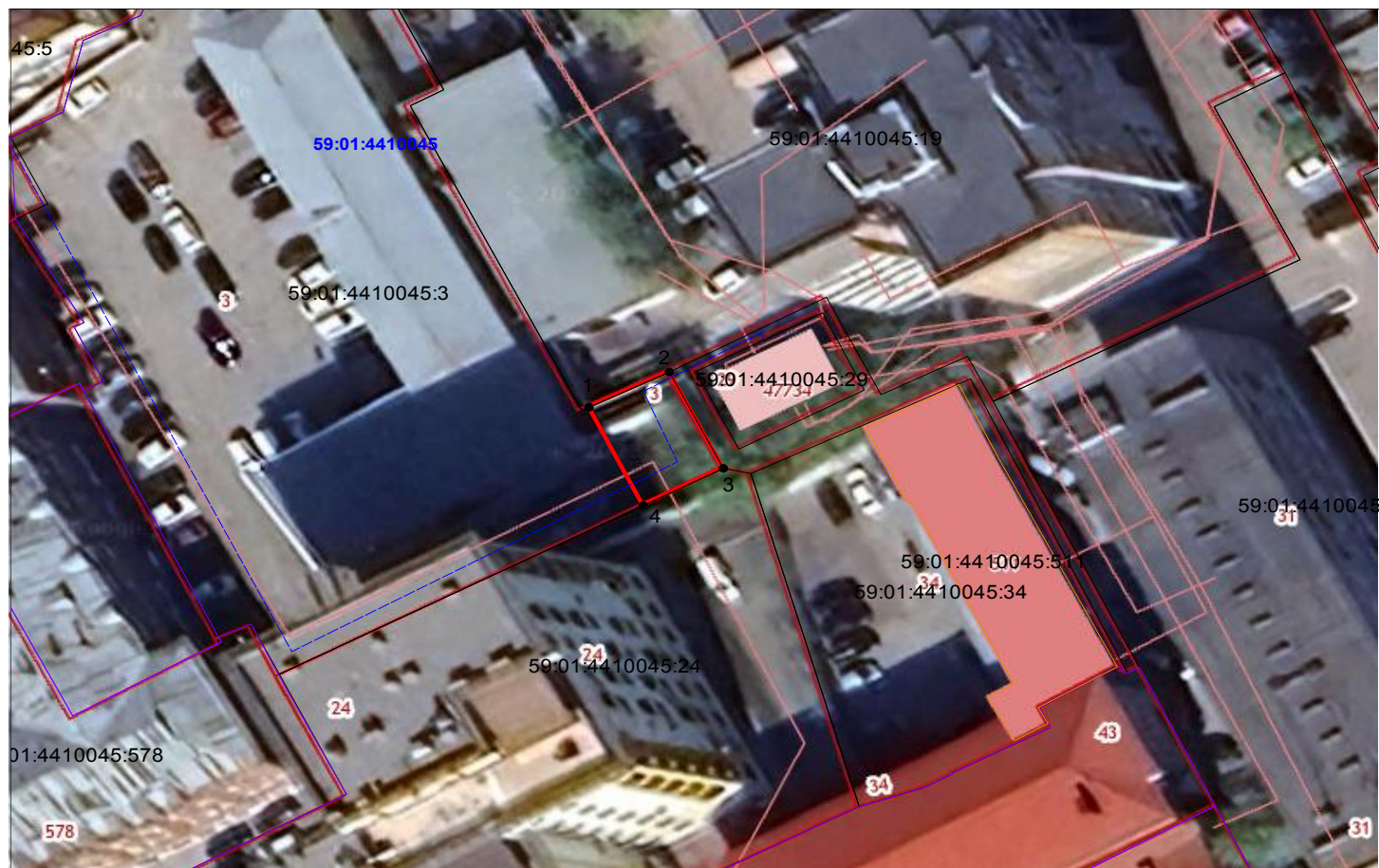
<p align="center">ОПИСАНИЕ МЕСТОПОЛОЖЕНИЯ ГРАНИЦ ПУБЛИЧНОГО СЕРВИТУТА</p> <p align="center">Строительство участка ВЛ 0,4 кВ от ближайшей опоры ВЛ 0,4 кВ от ТП-7004, установка оборудования учета э/э на опоре ВЛ 0,4 кВ для электроснабжения индивидуального жилого дома по адресу: Пермский край, ул. Дивьинская кад. номер зем. участка 59:01:4413821:161 ПЕРМСКИЙ КРАЙ, г. ПЕРМЬ (НАИМЕНОВАНИЕ ОБЪЕКТА)</p>				
Сведения о местоположении границ объекта				
1. Система координат <u>МСК-59. зона 2</u>				
2. Сведения о характерных точках границ объекта				
Обозначение характерны х точек границ	Координаты. м		Метод определения координат и средняя квадратическая погрешность положения характерной точки (M _t). м	Описание закреплен ия точки
	X	Y		
1	2	3	4	5
1	512650.52	2226655.41	Геодезический метод; Mt=0.1	-
2	512649.39	2226659.25	Геодезический метод; Mt=0.1	-
3	512612.63	2226648.38	Геодезический метод; Mt=0.1	-
4	512600.97	2226632.98	Геодезический метод; Mt=0.1	-
5	512604.15	2226630.57	Геодезический метод; Mt=0.1	-
6	512615.02	2226644.92	Геодезический метод; Mt=0.1	-
1	512650.52	2226655.41	Геодезический метод; Mt=0.1	-

Схема расположения границ публичного сервитута

Объект: Строительство КЛ 0,4 кВ от РУ 0,4 кВ ТП-5073, установка оборудования учета э/э в РУ 0,4 кВ ТП-5073 для электроснабжения нежилых помещений по адресу: Пермский край, г. Пермь, ул. Советская, дом №51

Местоположение: Пермский край, г.Пермь, Ленинский район, ул.Советская, 47 (59:01:4410045:3)

Площадь земель или части земельного участка, кв.м. : 88



Масштаб 1:600

Условные обозначения:

- граница публичного сервитута
- граница земельного участка, сведения которого внесены в ЕГРН
- проектное местоположение инженерного сооружения

59:01:4410045 обозначение кадастрового квартала

59:01:4410045:29 обозначение кадастрового номера земельного участка

№ точек	X	Y
1	518237.76	2231728.30
2	518241.24	2231735.62
3	518231.71	2231740.56
4	518228.03	2231733.24
1	518237.76	2231728.30

Система координат МСК-59, зона 2

Метод определения координат: Метод спутниковых геодезических измерений (определений)

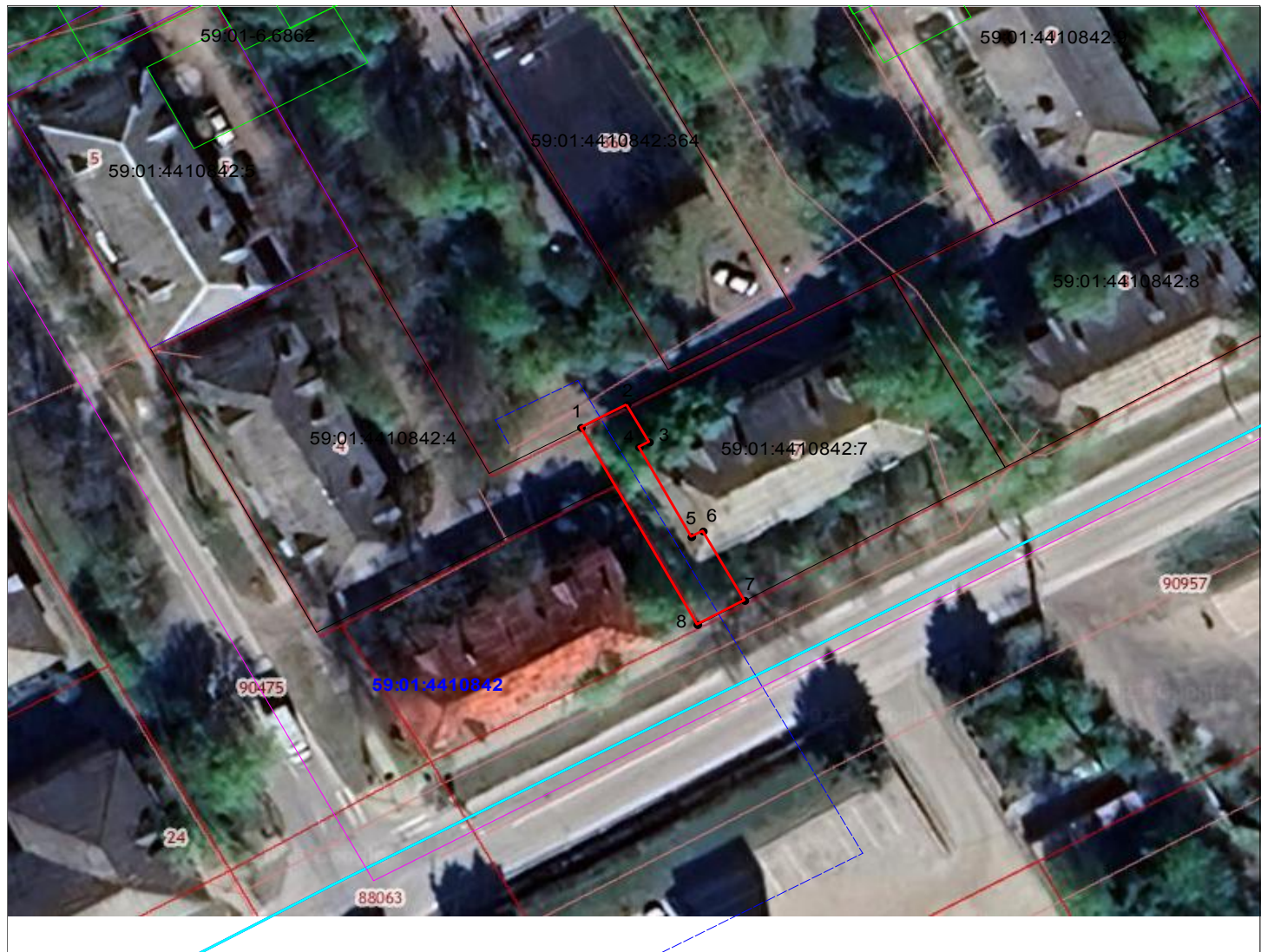
средняя квадратическая погрешность положения характерных точек (Mt)- 0.10 м

Схема расположения границ публичного сервитута

Объект: Строительство КЛ 0,4 кВ от ближайшей опоры ВЛ 0,4 кВ ТП-7034, установка оборудования учета для электроснабжения автостоянки по адресу: Пермский край, г. Пермь, ул. Качалова, 51А (кад. номер зем. участка 59:01:4410837:272)

Местоположение: Пермский край, г. Пермь, Индустриальный район, ул. Космонавта Беляева, 26 (59:01:4410842:7)

Площадь земель или части земельного участка, кв.м. : 115



Условные обозначения:

- граница публичного сервитута
- граница земельного участка, сведения которого внесены в ЕГРН
- проектное местоположение инженерного сооружения
- 59:01:4410842 обозначение кадастрового квартала
- 59:01:4410842:7 обозначение кадастрового номера земельного участка

№№ точек	X	Y
1	513578.54	2227993.58
2	513580.99	2227998.14
3	513576.96	2228000.38
4	513576.42	2227999.37
5	513566.70	2228004.60
6	513567.31	2228005.74
7	513559.81	2228009.90
8	513557.19	2228005.20
1	513578.54	2227993.58

Система координат МСК-59, зона 2

Метод определения координат: Метод спутниковых геодезических измерений (определений)

средняя квадратическая погрешность положения характерных точек (Мп)- 0.10 м

Схема расположения границ публичного сервитута

Объект: Строительство КЛ 0,4 кВ от РУ 0,4 кВ ТП-7042, установка ШР 0,4 кВ с оборудованием учета э/э; Реконструкция РУ 0,4 кВ ТП-7042 (установка рубильника 0,4 кВ) для электроснабжения гаража по адресу: Пермский край, г. Пермь, Индустриальный район, ул. Одоевского, во дворе дома №21, гараж №5

Местоположение: Пермский край, г. Пермь, Индустриальный район, ул. Мира, 86

Площадь земель или части земельного участка, кв.м. : 195 (59:01:4410758:15)



Условные обозначения:

- граница публичного сервитута
- граница земельного участка, сведения которого внесены в ЕГРН
- проектное местоположение инженерного сооружения
- 59:01:4410758 обозначение кадастрового квартала
- 59:01:4410758:15 обозначение кадастрового номера земельного участка

Масштаб 1:600

№№ точек	X	Y
1	514099.20	2228107.07
2	514100.23	2228108.94
3	514111.81	2228130.63
4	514084.07	2228146.12
5	514082.18	2228142.59
6	514107.25	2228128.60
7	514097.09	2228109.67
1	514099.20	2228107.07

Система координат МСК-59, зона 2

Метод определения координат: Метод спутниковых геодезических измерений (определений)

средняя квадратическая погрешность положения характерных точек (Mt)- 0.10 м

Схема расположения границ публичного сервитута

Объект: Строительство ЛЭП 0,4 кВ, ШР 0,4 кВ с оборудованием учета э/э для электроснабжения гаражей по адресу: Пермский край, г. Пермь, Дзержинский район, ул. Кронштадтская, тер. ГСК 90, бокс 10, 7, ГСК 94, бокс 28

Местоположение: Пермский край, г. Пермь, Дзержинский район

Площадь земель или части земельного участка, кв.м. : 747 (в т.ч. часть земельного участка с КН 59:01:4410223:1 - 235 кв.м., часть земельного участка с КН 59:01:4410223:22 - 80 кв.м., часть земельного участка с КН 59:01:4410223:24 -168 кв.м., кадастровый квартал 59:01:4410223 - 264 кв.м.)



Масштаб 1:600

Условные обозначения:

- граница публичного сервитута
- граница земельного участка, сведения которого внесены в ЕГРН
- проектное местоположение инженерного сооружения
- 59:01:4410223 обозначение кадастрового квартала
- 59:01:4410223:1 обозначение кадастрового номера земельного участка

№№ точек	X	Y
1	516743.51	2229354.84
2	516746.20	2229361.64
3	516722.66	2229370.14
4	516691.80	2229380.87
5	516690.49	2229377.50
6	516741.54	2229359.07
7	516740.42	2229356.07
1	516743.51	2229354.84

№№ точек	X	Y
8	516673.57	2229368.16
9	516679.88	2229385.63
10	516682.95	2229394.13
11	516680.37	2229395.05
12	516671.10	2229370.03
13	516667.93	2229370.87
14	516664.90	2229372.12
15	516653.95	2229376.64
16	516669.63	2229423.53
17	516674.29	2229437.46
18	516669.31	2229461.15
19	516665.40	2229460.32
20	516670.16	2229437.70
21	516656.99	2229398.31
22	516648.75	2229373.58
23	516666.67	2229367.01
24	516667.86	2229370.65
8	516673.57	2229368.16

Система координат МСК-59, зона 2

Метод определения координат: Метод спутниковых геодезических измерений (определений)

средняя квадратическая погрешность положения характерных точек (Мт)- 0.10 м

ГРАФИЧЕСКОЕ ОПИСАНИЕ
местоположения границ населенных пунктов, территориальных
зон, особо охраняемых природных территорий, зон с особыми
условиями использования территории

Публичный сервитут под объект: "Строительство участка ВЛ 0,4 кВ"

(наименование объекта, местоположение границ которого описано (далее - объект))

Раздел 1

Сведения об объекте		
№ п/п	Характеристики объекта	Описание характеристик
1	2	3
1	Местоположение объекта	Пермский край, Пермский г.о., Пермь г
2	Площадь объекта ± величина погрешности определения площади ($P \pm \Delta P$)	1 101 м ² ± 12 м ²
3	Иные характеристики объекта	Вид объекта реестра границ: Зона с особыми условиями использования территории Вид объекта по документу: Публичный сервитут под объект: "Строительство участка ВЛ 0,4 кВ" Содержание ограничений использования объектов недвижимости в пределах зоны или территории: Публичный сервитут для строительства, реконструкции, эксплуатации, капитального ремонта объекта электросетевого хозяйства "Строительство участка ВЛ 0,4 кВ" сроком на 49 лет; правообладатель публичного сервитута - Публичное акционерное общество "Россети Урал" ИНН 6671163413, ОГРН 1056604000970; юридический адрес: г. Екатеринбург, ул. Мамина-сибиряка, стр 140, почтовый адрес: г. Пермь, ул. Камчатовская, 26, адресе электронной почты - pe-pges@rosseti-ural.ru.

Раздел 2

Сведения о местоположении границ объекта

1. Система координат МСК-59 зона 2

2. Сведения о характерных точках границ объекта

Обозначение характерных точек границ	Координаты, м		Метод определения координат характерной точки	Средняя квадратическая погрешность положения характерной точки (Mt), м	Описание обозначения точки на местности (при наличии)
	X	Y			
1	2	3	4	5	6
1	518 603,23	2 235 253,92	Метод спутниковых геодезических измерений (определений)	0,10	—
2	518 600,51	2 235 279,07		0,10	
3	518 598,54	2 235 302,20		0,10	
4	518 597,16	2 235 324,48		0,10	
5	518 595,48	2 235 346,78		0,10	
6	518 593,27	2 235 347,98		0,10	
7	518 567,96	2 235 345,90		0,10	
8	518 539,41	2 235 344,17		0,10	
9	518 512,47	2 235 342,65		0,10	
10	518 490,15	2 235 338,94		0,10	
11	518 487,54	2 235 339,11		0,10	
12	518 487,28	2 235 335,12		0,10	
13	518 490,36	2 235 334,92		0,10	
14	518 512,91	2 235 338,67		0,10	
15	518 539,64	2 235 340,18		0,10	
16	518 568,25	2 235 341,91		0,10	
17	518 591,69	2 235 343,83		0,10	

Раздел 2

Сведения о местоположении границ объекта					
1	2	3	4	5	6
18	518 593,18	2 235 324,21	Метод спутниковых геодезических измерений (определений)	0,10	—
19	518 594,55	2 235 301,90		0,10	
20	518 596,53	2 235 278,68		0,10	
21	518 598,79	2 235 257,78		0,10	
22	518 580,34	2 235 256,95		0,10	
23	518 549,36	2 235 256,34		0,10	
24	518 520,79	2 235 253,19		0,10	
25	518 493,04	2 235 250,39		0,10	
26	518 483,77	2 235 249,50		0,10	
27	518 484,15	2 235 245,52		0,10	
28	518 493,43	2 235 246,40		0,10	
29	518 521,22	2 235 249,21		0,10	
30	518 549,62	2 235 252,34		0,10	
31	518 580,47	2 235 252,95		0,10	
32	518 600,22	2 235 253,84		0,10	
1	518 603,23	2 235 253,92	0,10		
3. Сведения о характерных точках части (частей) границы объекта					
1	2	3	4	5	6
—	—	—	—	—	—

Раздел 3

Сведения о местоположении измененных (уточненных) границ объекта

1. Система координат МСК-59 зона 2

2. Сведения о характерных точках границ объекта

Обозначение характерных точек границы	Существующие координаты, м		Измененные (уточненные) координаты, м		Метод определения координат характерной точки	Средняя квадратическая погрешность положения характерной точки (Mt), м	Описание обозначения точки на местности (при наличии)
	X	Y	X	Y			
1	2	3	4	5	6	7	8
—	—	—	—	—	—	—	—
3. Сведения о характерных точках части (частей) границы объекта							
1	2	3	4	5	6	7	8
—	—	—	—	—	—	—	—

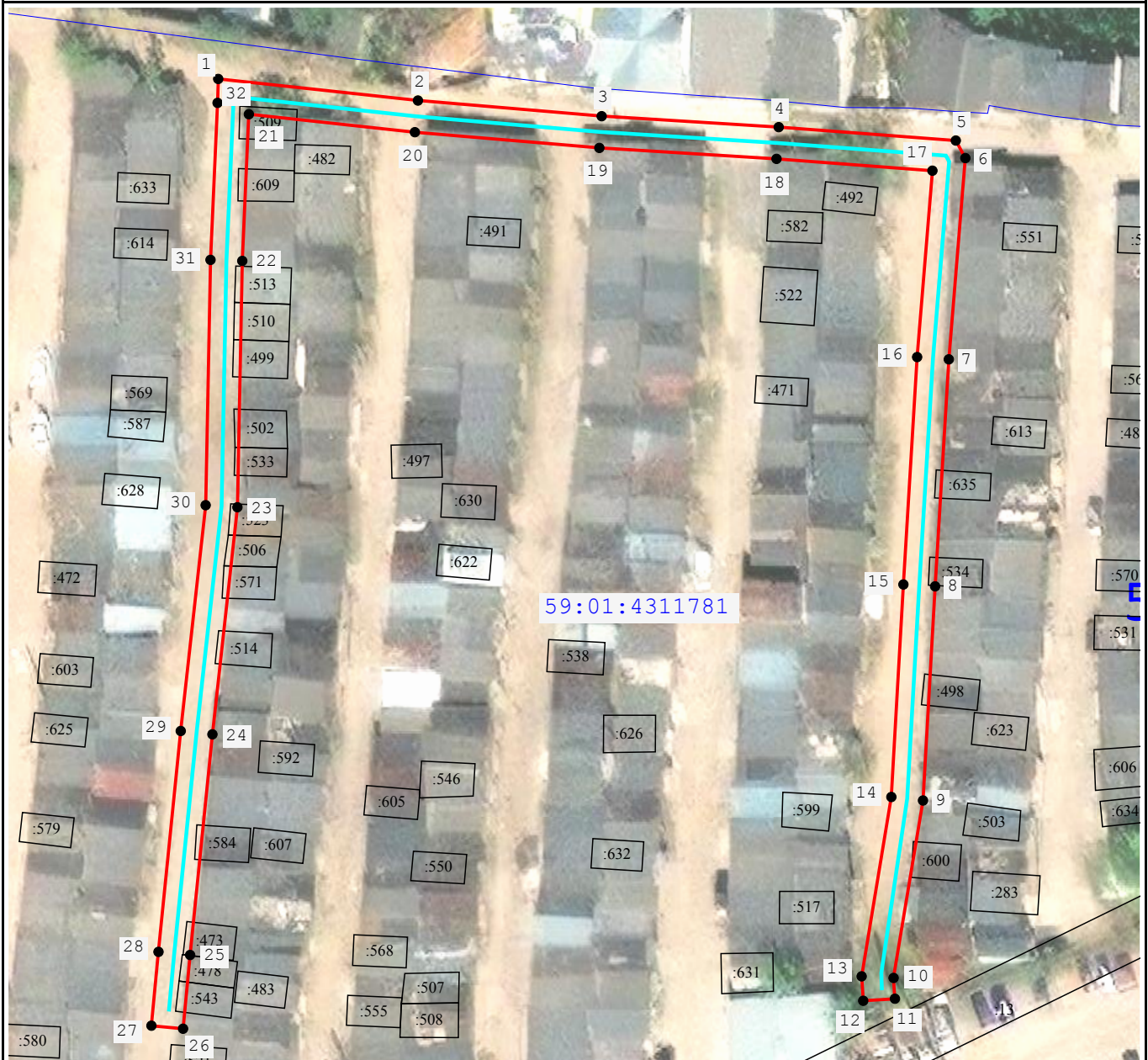
ТЕКСТОВОЕ ОПИСАНИЕ

местоположения границ населенных пунктов, территориальных зон

Прохождение границы		Описание прохождения границы
от точки	до точки	
1	2	3
—	—	—

Раздел 4

Схема расположения границ публичного сервитута



Масштаб 1:800

Используемые условные знаки и обозначения:

- | | |
|---------------|--|
| ● | - Характерная точка границы объекта |
| :93 | - Обозначение кадастрового номера земельного участка |
| 13 | - Обозначение номеров характерных точек границы объекта |
| 59:24:3730102 | - Обозначение кадастрового квартала |
| — | - Граница объекта |
| — | - Проектное местоположение инженерного сооружения |
| — | - Существующая часть границы, имеющиеся в ЕГРН сведения о которой достаточны для определения ее местоположения |
| — | - Граница кадастрового квартала |

Подпись

Пучнина К.Ю.

Дата

29 августа 2023 г.

Место для оттиска печати (при наличии) лица, составившего описание местоположения границ объекта