

<div>ГРАФИЧЕСКОЕ ОПИСАНИЕ</div> <div>местоположения границ населенных пунктов, территориальных зон, особо охраняемых природных территорий, зон с особыми условиями использования территории</div> <div>Публичный сервитут в целях размещения объектов электросетевого хозяйства</div> <div>(наименование объекта, местоположение границ которого описано (далее - объект))</div>		
Раздел 1		
Сведения об объекте		
№ п/п	Характеристики объекта	Описание характеристик
1	2	3
1.	Местоположение объекта	Пермский край, город Пермь
2.	Площадь объекта +/- величина погрешности определения площади (Р +/- Дельта Р)	595 +/- 3 м²
3.	Иные характеристики объекта	Вид объекта реестра границ: Зона с особыми условиями Содержание ограничений использования объектов недвижимости в пределах зоны или территории: Публичный сервитут в целях размещения объектов электросетевого хозяйства сроком действия 49 лет в интересах Открытого Акционерного Общества «Межрегиональная распределительная сетевая компания Урала»

Раздел 2

<p align="center">Сведения о местоположении границ объекта</p>	
---	--

1. Система координат МСК-59

2. Сведения о характерных точках границ объекта

Обозначение характерных точек границ	Координаты, м		Метод определения координат характерной точки	Средняя квадратическая погрешность положения характерной точки (Mt), м	Описание обозначения точки на местности (при наличии)
	X	Y			
1	2	3	4	5	6
1	514033.11	2213197.36	Геодезический метод	0.10	закрепление отсутствует
2	514031.18	2213207.85	Геодезический метод	0.10	закрепление отсутствует
3	514025.92	2213230.88	Геодезический метод	0.10	закрепление отсутствует
4	514015.30	2213273.50	Геодезический метод	0.10	закрепление отсутствует
5	514003.37	2213311.95	Геодезический метод	0.10	закрепление отсутствует
6	513998.20	2213326.33	Геодезический метод	0.10	закрепление отсутствует
7	513994.36	2213324.65	Геодезический метод	0.10	закрепление отсутствует
8	514015.82	2213255.50	Геодезический метод	0.10	закрепление отсутствует
9	514016.26	2213253.66	Геодезический метод	0.10	закрепление отсутствует
10	514025.16	2213216.00	Геодезический метод	0.10	закрепление отсутствует
11	514026.39	2213207.95	Геодезический метод	0.10	закрепление отсутствует
12	514028.17	2213196.34	Геодезический метод	0.10	закрепление отсутствует
1	514033.11	2213197.36	Геодезический метод	0.10	закрепление отсутствует

3. Сведения о характерных точках части (частей) границы объекта

Обозначение характерных точек части границы	Координаты, м		Метод определения координат характерной точки	Средняя квадратическая погрешность положения характерной точки (Mt), м	Описание обозначения точки на местности (при наличии)
	X	Y			
1	2	3	4	5	6
-	-	-	-	-	-

Year	2010	2011	2012	2013	2014	2015	2016	2017	2018	2019	2020	2021	2022	2023	2024	2025	2026	2027	2028	2029	2030
Population (millions)	7.7	7.9	8.1	8.3	8.5	8.7	8.9	9.1	9.3	9.5	9.7	9.9	10.1	10.3	10.5	10.7	10.9	11.1	11.3	11.5	11.7
GDP (trillion USD)	4.5	5.0	5.5	6.0	6.5	7.0	7.5	8.0	8.5	9.0	9.5	10.0	10.5	11.0	11.5	12.0	12.5	13.0	13.5	14.0	14.5
Life expectancy (years)	72	73	74	75	76	77	78	79	80	81	82	83	84	85	86	87	88	89	90	91	92
Urban population (%)	55	57	59	61	63	65	67	69	71	73	75	77	79	81	83	85	87	89	91	93	95
Renewable energy (%)	10	12	14	16	18	20	22	24	26	28	30	32	34	36	38	40	42	44	46	48	50
CO2 emissions (Gt)	15.0	15.5	16.0	16.5	17.0	17.5	18.0	18.5	19.0	19.5	20.0	20.5	21.0	21.5	22.0	22.5	23.0	23.5	24.0	24.5	25.0


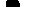


Раздел 3							
Сведения о местоположении измененных (уточненных) границ объекта							
1. Система координат -							
2. Сведения о характерных точках границ объекта							
Обозначение характерных точек границ	Существующие координаты, м		Измененные (уточненные) координаты, м		Метод определения координат характерной точки	Средняя квадратическая погрешность положения характерной точки (Mt), м	Описание обозначения точки на местности (при наличии)
	X	Y	X	Y			
1	2	3	4	5	6	7	8
-	-	-	-	-	-	-	
3. Сведения о характерных точках части (частей) границы объекта							
Обозначение характерных точек части границы	Существующие координаты, м		Измененные (уточненные) координаты, м		Метод определения координат характерной точки	Средняя квадратическая погрешность положения характерной точки (Mt), м	Описание обозначения точки на местности (при наличии)
	X	Y	X	Y			
1	2	3	4	5	6	7	8
-	-	-	-	-	-	-	

План границ объекта



M 1:500

Условные обозначения:

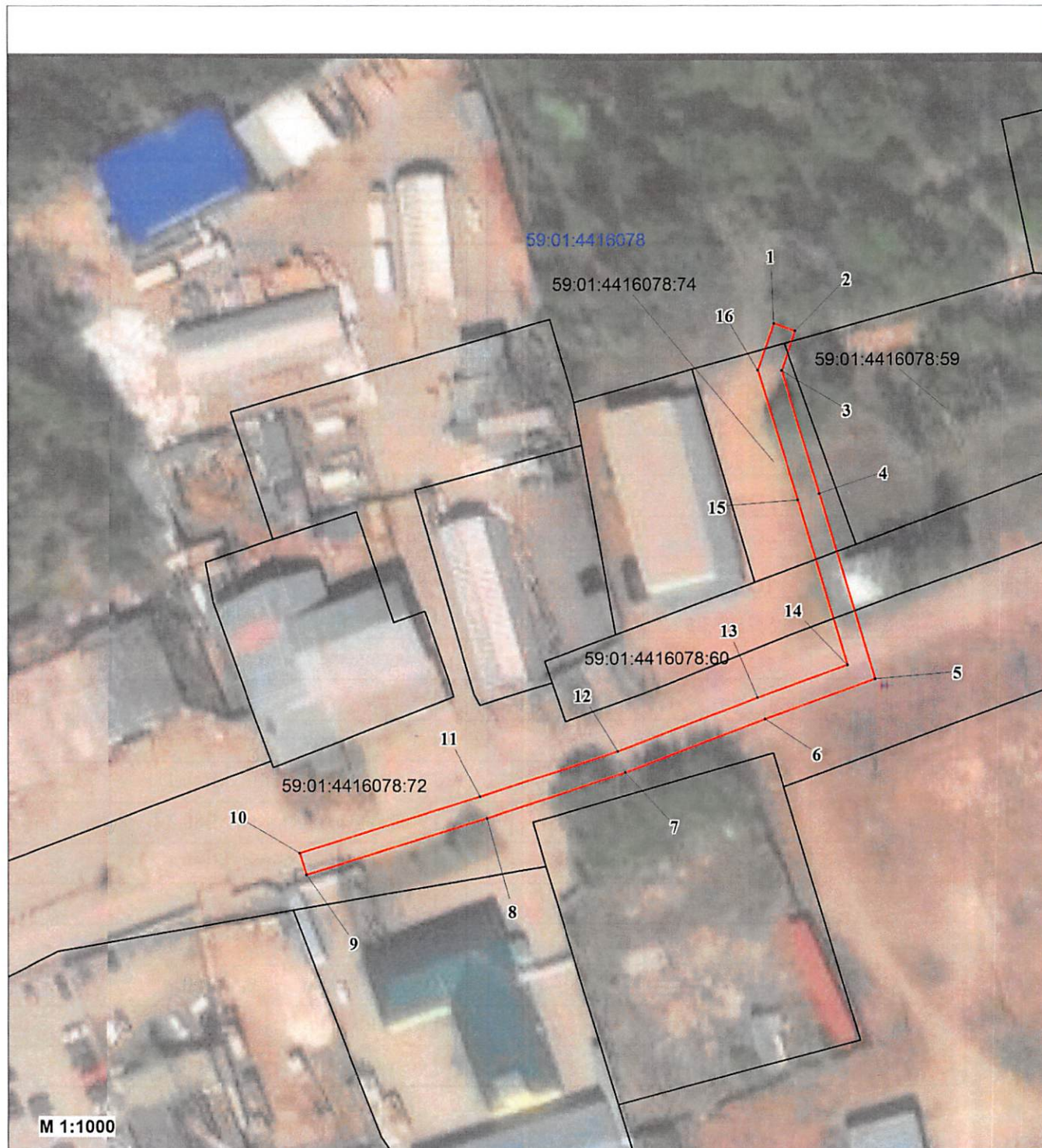
- | | |
|---|--|
|  | Вновь образованная граница публичного сервитута |
| 59:01:1717115:3087 | Кадастровый номер учтенного земельного участка |
|  1 | Образуемая точка контура, сведения о которой позволяют однозначно определить ее положение на местности |
|  | существующая часть границы, имеющих в ЕГРН сведения о которых достаточны для определения ее местоположения |
|  | линия проектируемой ВЛ |

Подпись _____ дата 16.06.2023

Место для оттиска печати (при наличии) лица, составившего описание местоположения границ объекта

Публичный сервитут
Строительство участка ВЛ 0,4 кВ от ближайшей опоры ВЛ 0,4 кВ от ТП-7694,
установка оборудования учета э/э на опоре ВЛ 0,4 кВ; Реконструкция ТП-7694
(замена трансформатора) для электроснабжения нежилой застройки по адресу:
Пермский край, г. Пермь, Индустриальный район, ул. Карпинского, 140 (кад. номер
зем. участка 59:01:4416078:47)

Схема расположения границ публичного сервитута



Условные обозначения:

- | | |
|--------------------|---|
| 59:32:3250001 | кадастровый номер квартала |
| 59:32:3480001:3975 | кадастровый номер земельного участка, учтенного в ГКН |
| | граница земельного участка, учтенного в ГКН |
| | граница публичного сервитута |
| | граница кадастрового квартала |
| • 1 | характерная точка границы |
| | проектируемая линия ВЛ 0.4 кВ |

**ОПИСАНИЕ МЕСТОПОЛОЖЕНИЯ ГРАНИЦ
ПУБЛИЧНОГО СЕРВИТУТА**

**Строительство участка ВЛ 0,4 кВ от ближайшей опоры ВЛ 0,4 кВ от ТП-7694, установка оборудования учета э/э на опоре ВЛ 0,4 кВ; Реконструкция ТП-7694 (замена трансформатора) для электроснабжения нежилой застройки по адресу: Пермский край, г. Пермь, Индустриальный район, ул. Карпинского, 140 (кад. номер зем. участка 59:01:4416078:47)
ПЕРМСКИЙ КРАЙ, Г. ПЕРМЬ
(НАИМЕНОВАНИЕ ОБЪЕКТА)**

Сведения о местоположении границ объекта

1. Система координат МСК-59, зона 2

2. Сведения о характерных точках границ объекта

Обозначение характерных точек границ	Координаты. м		Метод определения координат и средняя квадратическая погрешность положения характерной точки (M _t). м	Описание закрепления точки
	X	Y		
1	2	3	4	5
1	511908.00	2228871.62	Геодезический метод; Mt=0.1	-
2	511906.69	2228875.40	Геодезический метод; Mt=0.1	-
3	511899.63	2228872.98	Геодезический метод; Mt=0.1	-
4	511878.02	2228879.68	Геодезический метод; Mt=0.1	-
5	511845.31	2228889.52	Геодезический метод; Mt=0.1	-
6	511838.25	2228870.05	Геодезический метод; Mt=0.1	-
7	511828.89	2228845.18	Геодезический метод; Mt=0.1	-
8	511820.81	2228820.56	Геодезический метод; Mt=0.1	-
9	511810.84	2228788.50	Геодезический метод; Mt=0.1	-
10	511814.66	2228787.32	Геодезический метод; Mt=0.1	-
11	511824.62	2228819.34	Геодезический метод; Mt=0.1	-
12	511832.66	2228843.85	Геодезический метод; Mt=0.1	-
13	511842.00	2228868.66	Геодезический метод; Mt=0.1	-
14	511847.78	2228884.60	Геодезический метод; Mt=0.1	-
15	511876.85	2228875.86	Геодезический метод; Mt=0.1	-
16	511899.70	2228868.77	Геодезический метод; Mt=0.1	-
1	511908.00	2228871.62	Геодезический метод; Mt=0.1	-