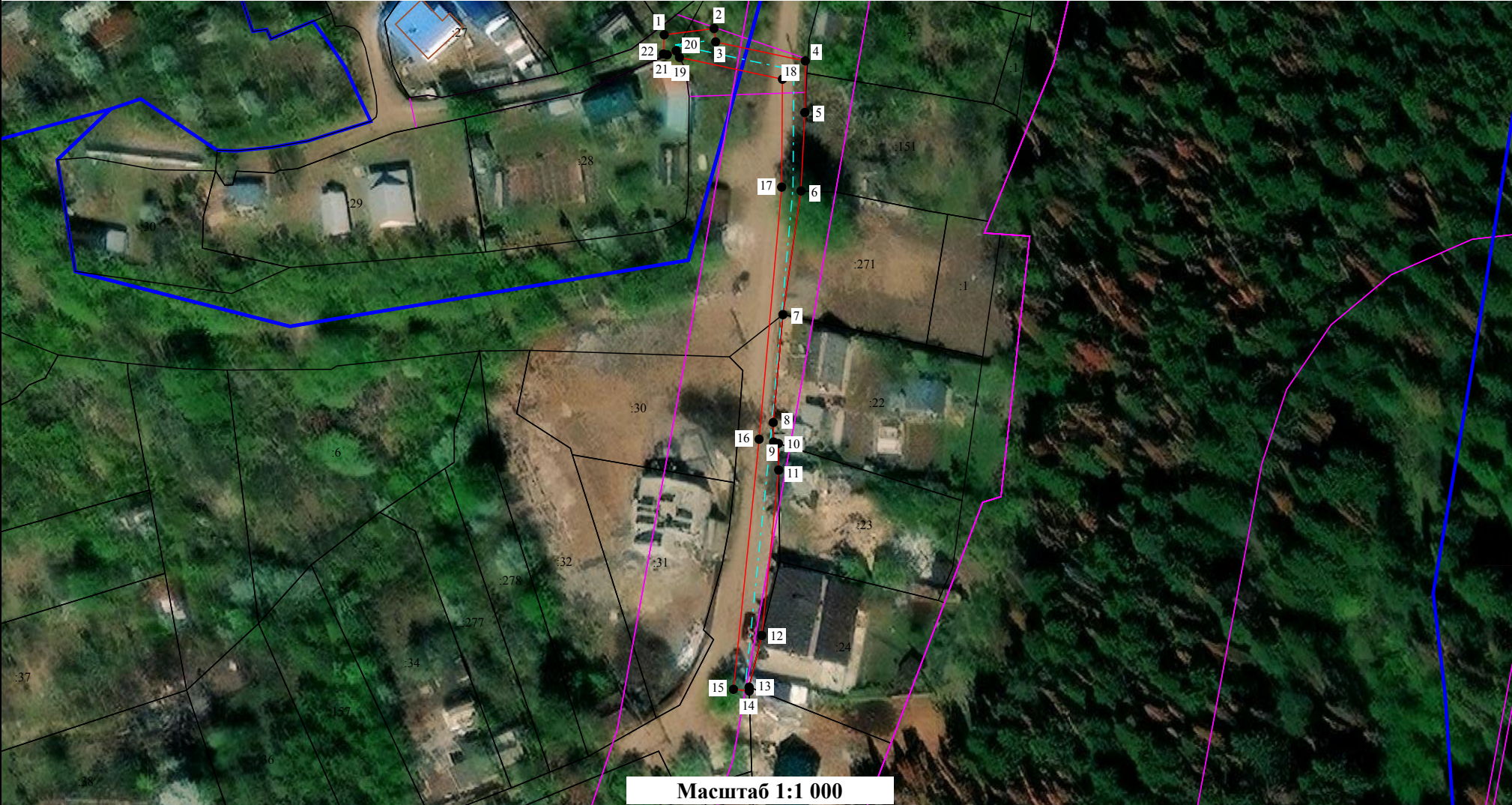


Схема расположения границ публичного сервитута									
Система координат: МСК 59 зона 2									
Объект		Строительство ВЛ 0,4 кВ от РУ 0,4 кВ ТП-10/0,4 кВ, установка оборудования учета э/э на опоре ВЛ 0,4 кВ для электроснабжения индивидуального жилого дома по адресу: Пермский край, г. Пермь, Индустриальный район, ул. Космонавта Леонова, 91, СНТ "Коллективный сад №176", уч. 37 (кад. номер зем. участка 59:01:4416138:24)							
Местоположение		Российская Федерация, Пермский край, Пермь г, Север снт							
Площадь земельного участка		462				м²			
Категория земель		Земли населенных пунктов							
Обозначение характерных точек границ	Координаты		Метод определения координат	Погрешность координат	Обозначение характерных точек границ	Координаты		Метод определения координат	Погрешность координат
	X	Y				X	Y		
1	510 401,28	2 228 755,46	Метод спутниковых геодезических измерений (определений)	0,10	13	510 286,21	2 228 770,45	Метод спутниковых геодезических измерений (определений)	0,10
2	510 402,39	2 228 764,25	Метод спутниковых геодезических измерений (определений)	0,10	14	510 285,53	2 228 770,47	Метод спутниковых геодезических измерений (определений)	0,10
3	510 400,03	2 228 764,55	Метод спутниковых геодезических измерений (определений)	0,10	15	510 285,82	2 228 767,69	Метод спутниковых геодезических измерений (определений)	0,10
4	510 396,68	2 228 780,36	Метод спутниковых геодезических измерений (определений)	0,10	16	510 329,94	2 228 772,22	Метод спутниковых геодезических измерений (определений)	0,10
5	510 387,57	2 228 780,29	Метод спутниковых геодезических измерений (определений)	0,10	17	510 374,42	2 228 776,19	Метод спутниковых геодезических измерений (определений)	0,10
6	510 373,74	2 228 779,60	Метод спутниковых геодезических измерений (определений)	0,10	18	510 393,44	2 228 776,34	Метод спутниковых геодезических измерений (определений)	0,10
7	510 351,92	2 228 776,42	Метод спутниковых геодезических измерений (определений)	0,10	19	510 397,30	2 228 758,17	Метод спутниковых геодезических измерений (определений)	0,10
8	510 332,89	2 228 774,71	Метод спутниковых геодезических измерений (определений)	0,10	20	510 398,45	2 228 757,58	Метод спутниковых геодезических измерений (определений)	0,10
9	510 329,45	2 228 774,77	Метод спутниковых геодезических измерений (определений)	0,10	21	510 397,75	2 228 756,00	Метод спутниковых геодезических измерений (определений)	0,10
10	510 329,19	2 228 775,62	Метод спутниковых геодезических измерений (определений)	0,10	22	510 397,90	2 228 755,32	Метод спутниковых геодезических измерений (определений)	0,10
11	510 324,50	2 228 775,68	Метод спутниковых геодезических измерений (определений)	0,10	1	510 401,28	2 228 755,46	Метод спутниковых геодезических измерений (определений)	0,10
12	510 295,32	2 228 772,68	Метод спутниковых геодезических измерений (определений)	0,10					



Условные обозначения:

- 59:08:2701028
- 
- 
- 
- 
-