

ОПИСАНИЕ МЕСТОПОЛОЖЕНИЯ ГРАНИЦ

Строительство КЛ 0,4 кВ от РУ 0,4 кВ ТП-5430; Реконструкция РУ 0,4 кВ ТП-5430 (установка рубильников 0,4 кВ и оборудования учета э/э) для электроснабжения многоэтажной жилой застройки (многоквартирного дома) по адресу: Пермский край, г. Пермь, проспект Парковый, дом 56 (кадастровый номер земельного участка 59:01:4415032:22)
(наименование объекта, местоположение границ которого описано (далее - объект))

Раздел 1

Сведения об объекте					
№ п/п	Характеристики объекта		Описание характеристик		
1	2		3		
1	Местоположение объекта		Пермский край, г. Пермь, Дзержинский район		
2	Площадь объекта +/- величина погрешности определения площади (Р+/- Дельта Р)		108 кв.м ± 3 кв.м		
3	Иные характеристики объекта		Ограничения на использование объекта: Публичный сервитут. В целях подключения (технологического присоединения) к сетям инженерно-технического обеспечения. (Строительство КЛ 0,4 кВ от РУ 0,4 кВ ТП-5430; Реконструкция РУ 0,4 кВ ТП-5430 (установка рубильников 0,4 кВ и оборудования учета э/э) для электроснабжения многоэтажной жилой застройки (многоквартирного дома) по адресу: Пермский край, г. Пермь, проспект Парковый, дом 56 (кадастровый номер земельного участка 59:01:4415032:22)) сроком на 48 лет 11 месяцев.		
Сведения о местоположении границ объекта					
1. Система координат <u>МСК-59, зона 2</u>					
2. Сведения о характерных точках границ объекта					
Обозначение характерных точек границ	Координаты, м		Метод определения координат характерной точки	Средняя квадратическая погрешность положения характерной точки (M _t), м	Описание обозначения точки на местности (при наличии)
	X	Y			
1	2	3	4	5	6
1	516400.30	2227551.48	Метод спутниковых геодезических измерений (определений)	0.10	Нет закрепления
2	516399.85	2227554.92	Метод спутниковых геодезических измерений (определений)	0.10	Нет закрепления
3	516369.90	2227550.79	Метод спутниковых геодезических измерений (определений)	0.10	Нет закрепления
4	516367.67	2227548.78	Метод спутниковых геодезических измерений (определений)	0.10	Нет закрепления
5	516367.82	2227547.26	Метод спутниковых геодезических измерений (определений)	0.10	Нет закрепления
6	516394.35	2227550.69	Метод спутниковых геодезических	0.10	Нет закрепления

			измерений (определений)		
1	516400.30	2227551.48	Метод спутниковых геодезических измерений (определений)	0.10	Нет закрепления
3. Сведения о характерных точках части (частей) границы объекта					
Обозначение характерных точек части границы	Координаты, м		Метод определения координат характерной точки	Средняя квадратическая погрешность положения характерной точки (M _t), м	Описание обозначения точки на местности (при наличии)
	X	Y			
1	2	3	4	5	6
—	—	—	—	—	—

Схема расположения границ публичного сервитута

Объект: Строительство КЛ 0,4 кВ от РУ 0,4 кВ ТП-5430; Реконструкция РУ 0,4 кВ ТП-5430 (установка рубильников 0,4 кВ и оборудования учета э/э) для электроснабжения многоэтажной жилой застройки (многоквартирного дома) по адресу: Пермский край, г. Пермь, проспект Парковый, дом 56 (кадастровый номер земельного участка 59:01:4415032:22)

Местоположение: Пермский край, г. Пермь, Дзержинский район, пр-т Парковый, 58 (59:01:4415032:556)

Площадь земель или части земельного участка, кв.м. : 108



№№ точек	X	Y
1	516400.30	2227551.48
2	516399.85	2227554.92
3	516369.90	2227550.79
4	516367.67	2227548.78
5	516367.82	2227547.26
6	516394.35	2227550.69
1	516400.30	2227551.48

Условные обозначения:

- граница публичного сервитута
- граница земельного участка, сведения которого внесены в ЕГРН
- - - - - проектное местоположение инженерного сооружения
- 59:01:4415032 надпись кадастрового квартала
- 59:01:4415032:556 обозначение кадастрового номера земельного участка

Масштаб 1:600

Система координат МСК-59, зона 2

Метод определения координат: Метод спутниковых геодезических измерений (определений)

средняя квадратическая погрешность положения характерных точек (Mt)- 0.10 м

Схема расположения границ публичного сервитута

Объект: Строительство КЛ 0,4 кВ от РУ 0,4 кВ ТП-7478; Реконструкция РУ 0,4 кВ ТП-7478 (установка оборудования учета э/э) для электроснабжения многоэтажной жилой застройки по адресу: г. Пермь, ул. Спартаковская (кад. номер зем. участка 59:01:4410596:349)

Местоположение: Пермский край, г.Пермь, Индустриальный район, ул.Льва Толстого, 2 (59:01:4410596:16)

Площадь земель или части земельного участка, кв.м. : 151



Масштаб 1:600

Условные обозначения:

- граница публичного сервитута
- граница земельного участка, сведения которого внесены в ЕГРН
- - - проектное местоположение инженерного сооружения
- 59:01:4410596 обозначение кадастрового квартала
- 59:01:4410596:16 обозначение кадастрового номера земельного участка

№№ точек	X	Y
1	515179.87	2230965.91
2	515178.39	2230971.44
3	515163.60	2230967.64
4	515153.68	2230964.74
5	515155.53	2230959.04
1	515179.87	2230965.91

Система координат МСК-59, зона 2

Метод определения координат: Метод спутниковых геодезических измерений (определений)

средняя квадратическая погрешность положения характерных точек (Мп)- 0.10 м

ОПИСАНИЕ МЕСТОПОЛОЖЕНИЯ ГРАНИЦ

Строительство КЛ 0,4 кВ от РУ 0,4 кВ ТП-7478; Реконструкция РУ 0,4 кВ ТП-7478 (установка оборудования учета э/э) для электроснабжения многоэтажной жилой застройки по адресу: г. Пермь, ул. Спартаковская (кад. номер зем. участка 59:01:4410596:349)

(наименование объекта, местоположение границ которого описано (далее - объект))

Раздел 1

Сведения об объекте					
№ п/п	Характеристики объекта		Описание характеристик		
1	2		3		
1	Местоположение объекта		Пермский край, г. Пермь, Индустриальный район, ул.Льва Толстого, 2		
2	Площадь объекта +/- величина погрешности определения площади (Р+/- Дельта Р)		151 кв.м ± 3 кв.м		
3	Иные характеристики объекта		Ограничения на использование объекта: Публичный сервитут. В целях подключения (технологического присоединения) к сетям инженерно-технического обеспечения. (Строительство КЛ 0,4 кВ от РУ 0,4 кВ ТП-7478; Реконструкция РУ 0,4 кВ ТП-7478 (установка оборудования учета э/э) для электроснабжения многоэтажной жилой застройки по адресу: г. Пермь, ул. Спартаковская (кад. номер зем. участка 59:01:4410596:349)) сроком на 48 лет 11 месяцев.		
Сведения о местоположении границ объекта					
1. Система координат <u>МСК-59, зона 2</u>					
2. Сведения о характерных точках границ объекта					
Обозначение характерных точек границ	Координаты, м		Метод определения координат характерной точки	Средняя квадратическая погрешность положения характерной точки (M _t), м	Описание обозначения точки на местности (при наличии)
	X	Y			
1	2	3	4	5	6
1	515179.87	2230965.91	Метод спутниковых геодезических измерений (определений)	0.10	Нет закрепления
2	515178.39	2230971.44	Метод спутниковых геодезических измерений (определений)	0.10	Нет закрепления
3	515163.60	2230967.64	Метод спутниковых геодезических измерений (определений)	0.10	Нет закрепления
4	515153.68	2230964.74	Метод спутниковых геодезических измерений (определений)	0.10	Нет закрепления
5	515155.53	2230959.04	Метод спутниковых геодезических измерений (определений)	0.10	Нет закрепления
1	515179.87	2230965.91	Метод спутниковых геодезических	0.10	Нет закрепления

			измерений (определений)		
3. Сведения о характерных точках части (частей) границы объекта					
Обозначение характерных точек части границы	Координаты, м		Метод определения координат характерной точки	Средняя квадратическая погрешность положения характерной точки (M _t), м	Описание обозначения точки на местности (при наличии)
	X	Y			
1	2	3	4	5	6
—	—	—	—	—	—

ОПИСАНИЕ МЕСТОПОЛОЖЕНИЯ ГРАНИЦ

Публичный сервитут

(наименование объекта, местоположение границ которого описано
(далее - объект))

Раздел 1

Сведения об объекте		
N п/п	Характеристики объекта	Описание характеристик
1	2	3
1	Местоположение объекта	Пермский край, г Пермь
2	Площадь объекта +/- величина погрешности определения площади (Р +/- Дельта Р)	487±6 кв.м
3	Иные характеристики объекта	Публичный сервитут устанавливается для реконструкции инженерного сооружения, являющегося линейным объектом – коммуникации (сети передачи данных) по ул. Ново-Гайвинская в районе здания 91 - 81/1 и Техническая эстакада в районе завода масел и магазина «Доброцен», вынос которого планируется в связи со строительством Северного железнодорожного обхода г. Перми. Срок публичного сервитута - 10 лет. Правообладатель публичного сервитута ОАО "РЖД" адрес: 107174, г. Москва, ул. Новая Басманная, д. 2/1, стр. 1, адрес электронной почты: cos@center.rzd.ru

Раздел 2

Сведения о местоположении границ объекта					
1. Система координат МСК59 (Зона 2)					
2. Сведения о характерных точках границ объекта					
Обозначение характерных точек границ	Координаты, м		Метод определения координат характерной точки	Средняя квадратическая погрешность положения характерной точки (Mt), м	Описание обозначения точки на местности (при наличии)
	X	Y			
1	2	3	4	5	6
59.01.2.129у(1)					
1	527963.62	2238570.28	Метод спутниковых геодезических измерений (определений)	0.10	-
2	527965.16	2238577.04	Метод спутниковых геодезических измерений (определений)	0.10	-
3	527958.56	2238578.64	Метод спутниковых геодезических измерений (определений)	0.10	-
4	527957.28	2238571.73	Метод спутниковых геодезических измерений (определений)	0.10	-
1	527963.62	2238570.28	Метод спутниковых геодезических измерений (определений)	0.10	-
59.01.2.129у(2)					
5	527890.88	2238680.38	Метод спутниковых геодезических измерений (определений)	0.10	-
6	527892.01	2238688.47	Метод спутниковых геодезических измерений	0.10	-

			(определений)		
7	527856.97	2238701.26	Метод спутниковых геодезических измерений (определений)	0.10	-
8	527841.06	2238707.08	Метод спутниковых геодезических измерений (определений)	0.10	-
9	527838.31	2238699.57	Метод спутниковых геодезических измерений (определений)	0.10	-
10	527854.23	2238693.74	Метод спутниковых геодезических измерений (определений)	0.10	-
5	527890.88	2238680.38	Метод спутниковых геодезических измерений (определений)	0.10	-
3. Сведения о характерных точках части (частей) границы объекта					
Обозначение характерных точек части границы	Координаты, м		Метод определения координат характерной точки	Средняя квадратическая погрешность положения характерной точки (Mt), м	Описание обозначения точки на местности (при наличии)
	X	Y			
1	2	3	4	5	6
-	-	-	-	-	-

Раздел 3

Сведения о местоположении измененных (уточненных) границ объекта							
1. Система координат-							
2. Сведения о характерных точках границ объекта							
Обозначение характерных точек границ	Существующие координаты, м		Измененные (уточненные) координаты, м		Метод определени я координат характерно й точки	Средняя квадратическ ая погрешность положения характерной точки (Mt), м	Описание обозначения точки на местности (при наличии)
	X	Y	X	Y			
1	2	3	4	5	6	7	8
-	-	-	-	-	-	-	-
3. Сведения о характерных точках части (частей) границы объекта							
-	-	-	-	-	-	-	-

ОПИСАНИЕ МЕСТОПОЛОЖЕНИЯ ГРАНИЦ

Публичный сервитут

(наименование объекта, местоположение границ которого описано
(далее - объект))

Раздел 1

Сведения об объекте		
N п/п	Характеристики объекта	Описание характеристик
1	2	3
1	Местоположение объекта	Пермский край, г Пермь
2	Площадь объекта +/- величина погрешности определения площади (Р +/- Дельта Р)	610±8 кв.м
3	Иные характеристики объекта	Публичный сервитут устанавливается для реконструкции инженерного сооружения, являющегося линейным объектом – коммуникации (сети передачи данных) по ул. Ново-Гайвинская в районе здания 91 - 81/1 и Техническая эстакада в районе завода масел и магазина «Доброцен», вынос которого планируется в связи со строительством Северного железнодорожного обхода г. Перми. Срок публичного сервитута - 10 лет. Правообладатель публичного сервитута ОАО "РЖД" адрес: 107174, г. Москва, ул. Новая Басманная, д. 2/1, стр. 1, адрес электронной почты: cos@center.rzd.ru

Раздел 2

Сведения о местоположении границ объекта					
1. Система координат МСК-59, зона 2					
2. Сведения о характерных точках границ объекта					
Обозначение характерных точек границ	Координаты, м		Метод определения координат характерной точки	Средняя квадратическая погрешность положения характерной точки (Mt), м	Описание обозначения точки на местности (при наличии)
	X	Y			
1	2	3	4	5	6
59.01.2.132у(1)					
1	527965.16	2238577.05	Метод спутниковых геодезических измерений (определений)	0.10	-
2	527965.40	2238578.08	Метод спутниковых геодезических измерений (определений)	0.10	-
3	527956.50	2238580.11	Метод спутниковых геодезических измерений (определений)	0.10	-
4	527939.53	2238584.33	Метод спутниковых геодезических измерений (определений)	0.10	-
5	527939.38	2238576.13	Метод спутниковых геодезических измерений (определений)	0.10	-
6	527954.68	2238572.32	Метод спутниковых геодезических измерений (определений)	0.10	-
7	527957.27	2238571.73	Метод спутниковых геодезических измерений (определений)	0.10	-

8	527958.56	2238578.64	Метод спутниковых геодезических измерений (определений)	0.10	-
1	527965.16	2238577.05	Метод спутниковых геодезических измерений (определений)	0.10	-
59.01.2.132у(2)					
9	527914.44	2238636.54	Метод спутниковых геодезических измерений (определений)	0.10	-
10	527920.90	2238647.69	Метод спутниковых геодезических измерений (определений)	0.10	-
11	527917.87	2238668.55	Метод спутниковых геодезических измерений (определений)	0.10	-
12	527915.06	2238678.26	Метод спутниковых геодезических измерений (определений)	0.10	-
13	527914.17	2238680.62	Метод спутниковых геодезических измерений (определений)	0.10	-
14	527894.24	2238687.66	Метод спутниковых геодезических измерений (определений)	0.10	-
15	527892.02	2238688.47	Метод спутниковых геодезических измерений (определений)	0.10	-
16	527890.89	2238680.38	Метод спутниковых геодезических	0.10	-

			измерений (определений)		
17	527891.56	2238680.13	Метод спутниковых геодезических измерений (определений)	0.10	-
18	527909.01	2238673.96	Метод спутниковых геодезических измерений (определений)	0.10	-
9	527914.44	2238636.54	Метод спутниковых геодезических измерений (определений)	0.10	-
3. Сведения о характерных точках части (частей) границы объекта					
Обозначение характерных точек части границы	Координаты, м		Метод определения координат характерной точки	Средняя квадратическая погрешность положения характерной точки (Mt), м	Описание обозначения точки на местности (при наличии)
	X	Y			
1	2	3	4	5	6
-	-	-	-	-	-

Раздел 3

Сведения о местоположении измененных (уточненных) границ объекта							
1. Система координат-							
2. Сведения о характерных точках границ объекта							
Обозначение характерных точек границ	Существующие координаты, м		Измененные (уточненные) координаты, м		Метод определени я координат характерно й точки	Средняя квадратическ ая погрешность положения характерной точки (Mt), м	Описание обозначения точки на местности (при наличии)
	X	Y	X	Y			
1	2	3	4	5	6	7	8
-	-	-	-	-	-	-	-
3. Сведения о характерных точках части (частей) границы объекта							
-	-	-	-	-	-	-	-

Раздел 4

ПЛАН ГРАНИЦ ОБЪЕКТА

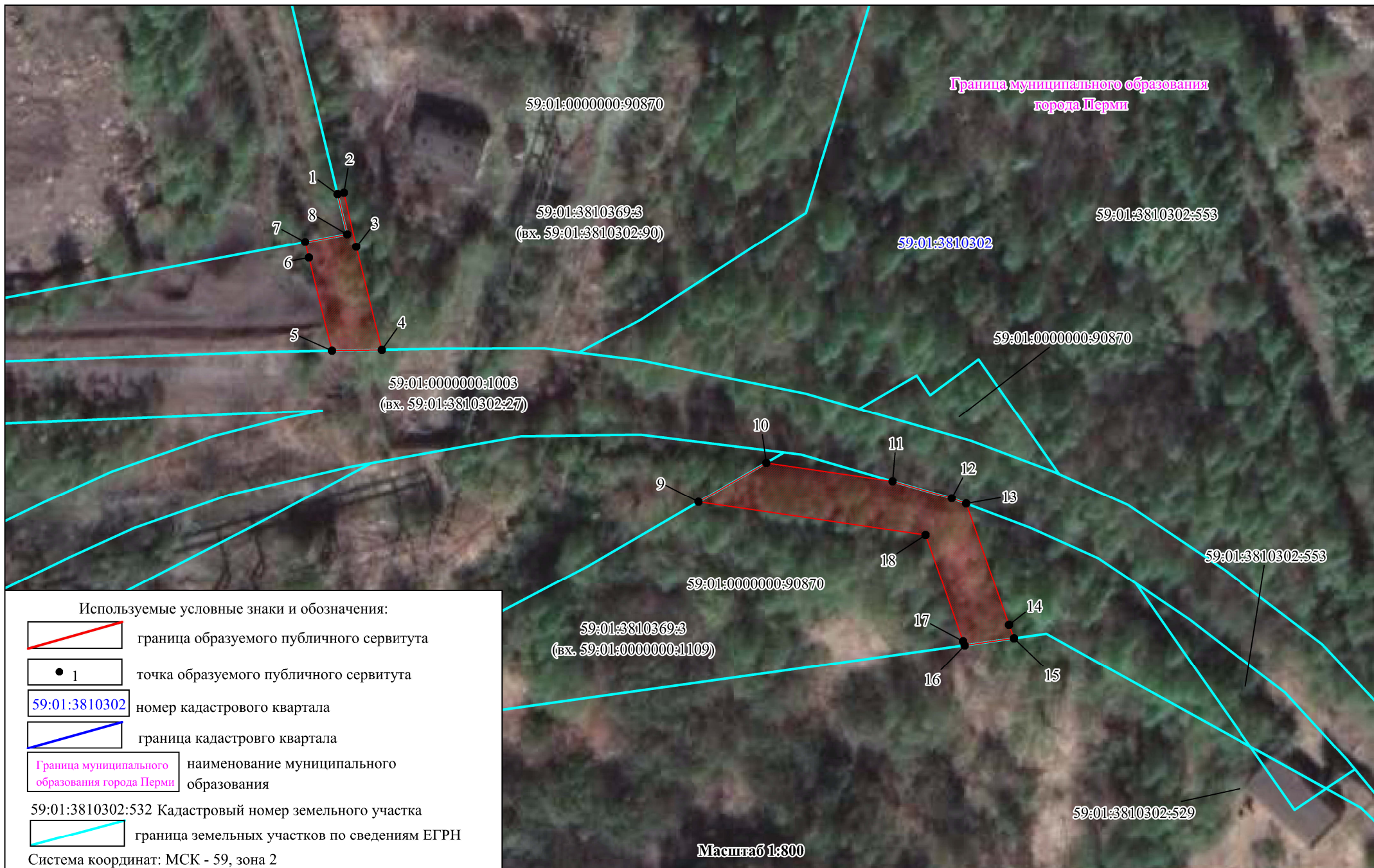


Схема расположения границ публичного сервитута

Объект: Строительство КЛ 0,4 кВ от РУ 0,4 кВ РП-75, установка оборудования учета э/э в РУ 0,4 кВ РП-75 для электроснабжения административного здания по адресу: Пермский край, г. Пермь, ул. Пермская (кад. номер зем. участка 59:01:4410108:562)

Местоположение: Пермский край, г. Пермь, Ленинский район, ул. Луначарского, 54 (59:01:4410122:1)

Площадь земель или части земельного участка, кв.м. : 38



№№ точек	X	Y
1	517730.75	2231914.58
2	517733.04	2231918.96
3	517726.43	2231922.32
4	517724.06	2231917.62
1	517730.75	2231914.58

Масштаб 1:600

Система координат МСК-59, зона 2

Метод определения координат: Метод спутниковых геодезических измерений (определений)

средняя квадратическая погрешность положения характерных точек (Мп)- 0.10 м

Условные обозначения:

- граница публичного сервитута
- граница земельного участка, сведения которого внесены в ЕГРН
- - - проектное местоположение инженерного сооружения
- 59:01:4410108** обозначение кадастрового квартала
- 59:01:4410108:424** обозначение кадастрового номера земельного участка

ОПИСАНИЕ МЕСТОПОЛОЖЕНИЯ ГРАНИЦ

Строительство КЛ 0,4 кВ от РУ 0,4 кВ РП-75, установка оборудования учета э/э в РУ 0,4 кВ РП-75 для электроснабжения административного здания по адресу: Пермский край, г. Пермь, ул. Пермская (кад. номер зем. участка 59:01:4410108:562)

(наименование объекта, местоположение границ которого описано (далее - объект))

Раздел 1

Сведения об объекте					
№ п/п	Характеристики объекта		Описание характеристик		
1	2		3		
1	Местоположение объекта		Пермский край, г. Пермь, Ленинский район		
2	Площадь объекта +/- величина погрешности определения площади (Р+/- Дельта Р)		38 кв.м ± 1 кв.м		
3	Иные характеристики объекта		Ограничения на использование объекта: Публичный сервитут. В целях подключения (технологического присоединения) к сетям инженерно-технического обеспечения. (Строительство КЛ 0,4 кВ от РУ 0,4 кВ РП-75, установка оборудования учета э/э в РУ 0,4 кВ РП-75 для электроснабжения административного здания по адресу: Пермский край, г. Пермь, ул. Пермская (кад. номер зем. участка 59:01:4410108:562)) сроком на 48 лет 11 месяцев.		
Сведения о местоположении границ объекта					
1. Система координат <u>МСК-59, зона 2</u>					
2. Сведения о характерных точках границ объекта					
Обозначение характерных точек границ	Координаты, м		Метод определения координат характерной точки	Средняя квадратическая погрешность положения характерной точки (M _t), м	Описание обозначения точки на местности (при наличии)
	X	Y			
1	2	3	4	5	6
1	517730.75	2231914.58	Метод спутниковых геодезических измерений (определений)	0.10	Нет закрепления
2	517733.04	2231918.96	Метод спутниковых геодезических измерений (определений)	0.10	Нет закрепления
3	517726.43	2231922.32	Метод спутниковых геодезических измерений (определений)	0.10	Нет закрепления
4	517724.06	2231917.62	Метод спутниковых геодезических измерений (определений)	0.10	Нет закрепления
1	517730.75	2231914.58	Метод спутниковых геодезических измерений (определений)	0.10	Нет закрепления
3. Сведения о характерных точках части (частей) границы объекта					
Обозначение характерных	Координаты, м		Метод определения координат	Средняя квадратическая	Описание обозначения
	X	Y			

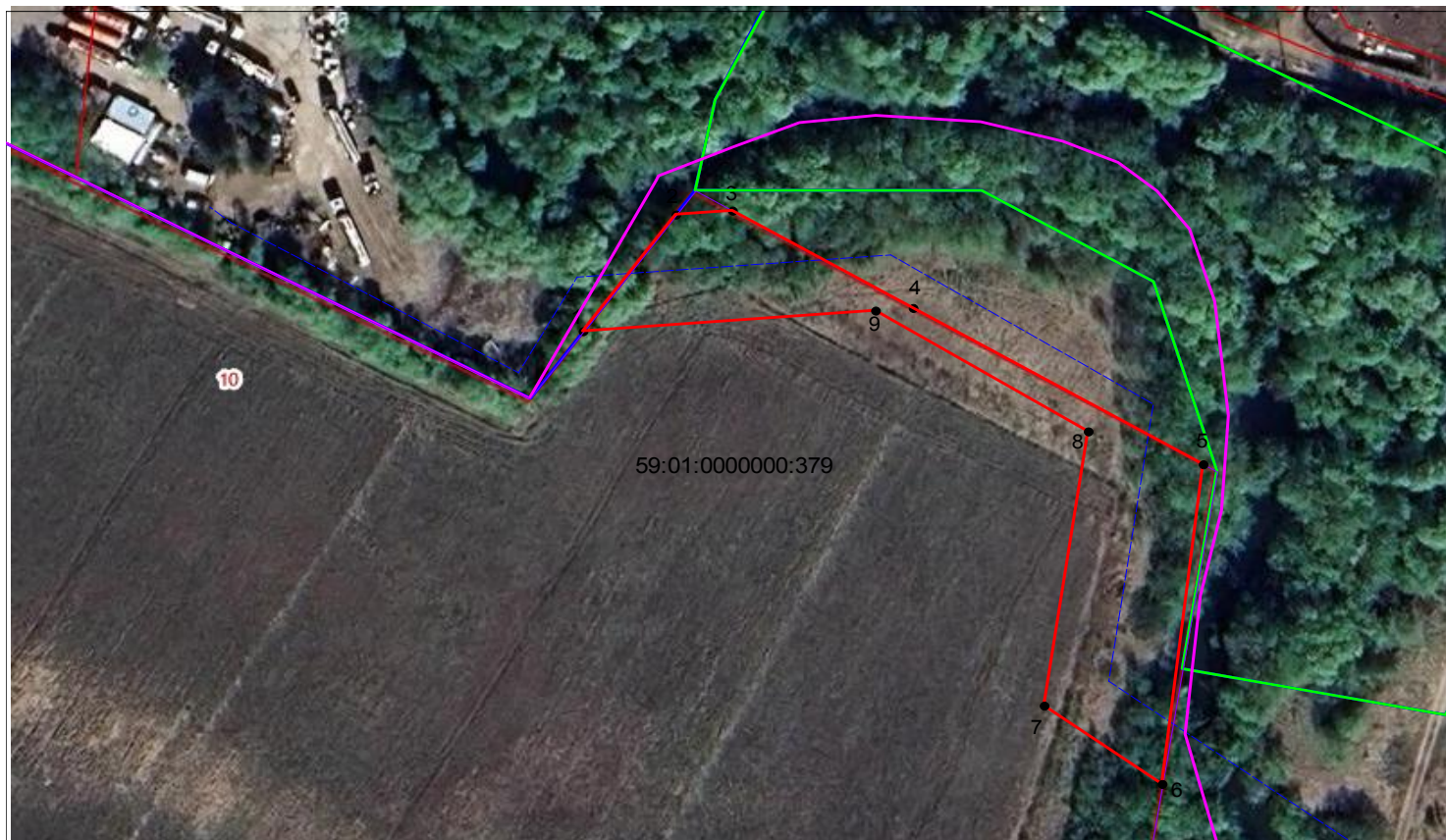
точек части границы			характерной точки	погрешность положения характерной точки (M _t), м	точки на местности (при наличии)
1	2	3	4	5	6
–	–	–	–	–	–

Схема расположения границ публичного сервитута

Объект: Строительство КТП 10/0,4 кВ с оборудованием учета э/э, ВЛ 10 кВ, РЛК 10 кВ для электроснабжения объекта сельскохозяйственного производства по адресу: Пермский край, г. Пермь, Индустриальный район, на правом берегу реки Мулянки юго-западнее микрорайона Нагорный, участок №2 (кад. номер зем. участка 59:01:4716069:0001)

Местоположение: Пермский край, г. Пермь, Индустриальный район, жилой район Верхние Муллы (59:01:0000000:379)

Площадь земель или части земельного участка, кв.м. : 2197



Условные обозначения:

- граница публичного сервитута
- граница земельного участка, сведения которого внесены в ЕГРН
- проектное местоположение инженерного сооружения

59:01:0000000:379 обозначение кадастрового номера земельного участка

№№ точек	X	Y
1	510148.00	2227220.86
2	510170.32	2227237.26
3	510171.08	2227247.23
4	510152.45	2227279.10
5	510122.53	2227330.31
6	510061.33	2227323.07
7	510076.31	2227302.23
8	510128.82	2227310.01
9	510151.94	2227272.46
1	510148.00	2227220.86

Масштаб 1:1200

Система координат МСК-59, зона 2

Метод определения координат: Метод спутниковых геодезических измерений (определений)

средняя квадратическая погрешность положения характерных точек (Mt)- 0.10 м

Схема расположения границ публичного сервитута

Объект: Строительство КЛ 0,4 кВ от РУ 0,4 кВ ТП-5106, Реконструкция РУ 0,4 кВ ТП-5106 (установка оборудования учета э/э) для электроснабжения жилого дома по адресу: Пермский край, г.Пермь, Ленинский район, ул.Сибирская, дом №22 (кад.номер зем.участка 59:01:4410140:858)

Местоположение: Пермский край, г.Пермь, Ленинский район

Площадь земель или части земельного участка, кв.м. : 392 (в т.ч. часть земельного участка с КН 59:01:4410148:1 - 164 кв.м., часть земельного участка с КН 59:01:4410148:621 - 228 кв.м.)



Масштаб 1:600

Условные обозначения:

- граница публичного сервитута
- граница земельного участка, сведения которого внесены в ЕГРН
- - - проектное местоположение инженерного сооружения
- 59:01:4410148 обозначение кадастрового квартала
- 59:01:4410148:621 обозначение кадастрового номера земельного участка

Система координат МСК-59, зона 2

Метод определения координат: Метод спутниковых геодезических измерений (определений)

средняя квадратическая погрешность положения характерных точек (Мт)- 0.10 м

№№ точек	X	Y
1	517622.65	2232544.52
2	517630.00	2232558.85
3	517629.21	2232561.87
4	517629.87	2232563.30
5	517646.09	2232598.56
6	517640.71	2232601.23
7	517633.93	2232586.50
8	517634.54	2232586.17
9	517628.68	2232575.07
10	517622.86	2232562.43
11	517623.62	2232559.55
12	517621.56	2232554.21
13	517618.82	2232549.01
14	517612.57	2232552.29
15	517610.33	2232548.03
16	517618.10	2232543.69
1	517622.65	2232544.52



ОПИСАНИЕ МЕСТОПОЛОЖЕНИЯ ГРАНИЦ

Строительство КЛ 0,4 кВ от РУ 0,4 кВ ТП-5106. Реконструкция РУ 0,4 кВ ТП-5106 (установка оборудования учета э/э) для электроснабжения жилого дома по адресу: Пермский край, г.Пермь, Ленинский район, ул.Сибирская, дом №22 (кад.номер зем.участка 59:01:4410140:858)

(наименование объекта, местоположение границ которого описано (далее - объект))

Раздел 1

Сведения об объекте					
№ п/п	Характеристики объекта		Описание характеристик		
1	2		3		
1	Местоположение объекта		Пермский край, г. Пермь, Ленинский район		
2	Площадь объекта +/- величина погрешности определения площади (Р+/- Дельта Р)		392 кв.м ± 4 кв.м		
3	Иные характеристики объекта		Ограничения на использование объекта: Публичный сервитут. В целях подключения (технологического присоединения) к сетям инженерно-технического обеспечения. (Строительство КЛ 0,4 кВ от РУ 0,4 кВ ТП-5106, Реконструкция РУ 0,4 кВ ТП-5106 (установка оборудования учета э/э) для электроснабжения жилого дома по адресу: Пермский край, г.Пермь, Ленинский район, ул.Сибирская, дом №22 (кад.номер зем.участка 59:01:4410140:858) сроком на 48 лет 11 месяцев.		
Сведения о местоположении границ объекта					
1. Система координат <u>МСК-59, зона 2</u>					
2. Сведения о характерных точках границ объекта					
Обозначение характерных точек границ	Координаты, м		Метод определения координат характерной точки	Средняя квадратическая погрешность положения характерной точки (M _t), м	Описание обозначения точки на местности (при наличии)
	X	Y			
1	2	3	4	5	6
1	517622.65	2232544.52	Метод спутниковых геодезических измерений (определений)	0.10	Нет закрепления
2	517630.00	2232558.85	Метод спутниковых геодезических измерений (определений)	0.10	Нет закрепления
3	517629.21	2232561.87	Метод спутниковых геодезических измерений (определений)	0.10	Нет закрепления
4	517629.87	2232563.30	Метод спутниковых геодезических измерений (определений)	0.10	Нет закрепления
5	517646.09	2232598.56	Метод спутниковых геодезических измерений (определений)	0.10	Нет закрепления
6	517640.71	2232601.23	Метод спутниковых геодезических измерений	0.10	Нет закрепления

			(определений)		
7	517633.93	2232586.50	Метод спутниковых геодезических измерений (определений)	0.10	Нет закрепления
8	517634.54	2232586.17	Метод спутниковых геодезических измерений (определений)	0.10	Нет закрепления
9	517628.68	2232575.07	Метод спутниковых геодезических измерений (определений)	0.10	Нет закрепления
10	517622.86	2232562.43	Метод спутниковых геодезических измерений (определений)	0.10	Нет закрепления
11	517623.62	2232559.55	Метод спутниковых геодезических измерений (определений)	0.10	Нет закрепления
12	517621.56	2232554.21	Метод спутниковых геодезических измерений (определений)	0.10	Нет закрепления
13	517618.82	2232549.01	Метод спутниковых геодезических измерений (определений)	0.10	Нет закрепления
14	517612.57	2232552.29	Метод спутниковых геодезических измерений (определений)	0.10	Нет закрепления
15	517610.33	2232548.03	Метод спутниковых геодезических измерений (определений)	0.10	Нет закрепления
16	517618.10	2232543.69	Метод спутниковых геодезических измерений (определений)	0.10	Нет закрепления
1	517622.65	2232544.52	Метод спутниковых геодезических измерений (определений)	0.10	Нет закрепления

3. Сведения о характерных точках части (частей) границы объекта

Обозначение характерных точек части границы	Координаты, м		Метод определения координат характерной точки	Средняя квадратическая погрешность положения характерной точки (M _t), м	Описание обозначения точки на местности (при наличии)
	X	Y			
1	2	3	4	5	6
–	–	–	–	–	–