

# ОПИСАНИЕ МЕСТОПОЛОЖЕНИЯ ГРАНИЦ

## Публичный сервитут

(наименование объекта, местоположение границ которого описано (далее - объект))

### Раздел 1

#### Сведения об объекте

№ п/п	Характеристики объекта	Описание характеристик
1	2	3
1.	Местоположение объекта	Пермский край, город Пермь
2.	Площадь объекта +/- величина погрешности определения площади (Р +/- Дельта Р)	35 +/- 2 м²
3.	Иные характеристики объекта	<p>ОАО «МРСК Урала». Почтовый адрес: Россия, 620026, Свердловская область, г. Екатеринбург, ул. Мамина – Сибиряка, д.140. Адрес электронной почты:re-pges@rosseti-ural.ru.</p> <p>Публичный сервитут для использования в целях проведения работ по объекту:«Строительство КЛ 0,4 кВ от РУ 0,4 кВ ТП-7577; Реконструкция ТП-7577 (замена на КТПШ 6/0,4 кВ с оборудованием учета э/э, переключение ЛЭП 6 кВ, переключение ЛЭП 0,4 кВ) для электроснабжения многоэтажных жилых застроек по адресу: Пермский край, г. Пермь, ул. 1-я Гамовская, дом № 60 (кад. номер зем. участков 59:01:4413833:11, :63, :3)». Срок установления сервитута - 48 лет 11 месяцев.</p>

## Раздел 2

<p align="center"><b>Сведения о местоположении границ объекта</b></p>
---

1. Система координат МСК-59, зона 2

## 2. Сведения о характерных точках границ объекта

Обозначение характерных точек границ	Координаты, м		Метод определения координат характерной точки	Средняя квадратическая погрешность положения характерной точки (Mt), м	Описание обозначения точки на местности (при наличии)
	X	Y			
1	2	3	4	5	6
1	512947.34	2226618.73	Метод спутниковых геодезических измерений (определений)	0.10	-
2	512951.26	2226626.28	Метод спутниковых геодезических измерений (определений)	0.10	-
3	512947.81	2226628.25	Метод спутниковых геодезических измерений (определений)	0.10	-
4	512943.61	2226620.86	Метод спутниковых геодезических измерений (определений)	0.10	-
1	512947.34	2226618.73	Метод спутниковых геодезических измерений (определений)	0.10	-

3. Сведения о характерных точках части (частей) границы объекта

Обозначение характерных точек части границы	Координаты, м		Метод определения координат характерной точки	Средняя квадратическая погрешность положения характерной точки (Mt), м	Описание обозначения точки на местности (при наличии)
	X	Y			
1	2	3	4	5	6
-	-	-	-	-	-

Раздел 3							
Сведения о местоположении измененных (уточненных) границ объекта							
1. Система координат -							
2. Сведения о характерных точках границ объекта							
Обозначение характерных точек границ	Существующие координаты, м		Измененные (уточненные) координаты, м		Метод определения координат характерной точки	Средняя квадратическая погрешность положения характерной точки (Mt), м	Описание обозначения точки на местности (при наличии)
	X	Y	X	Y			
1	2	3	4	5	6	7	8
-	-	-	-	-	-	-	
3. Сведения о характерных точках части (частей) границы объекта							
Обозначение характерных точек части границы	Существующие координаты, м		Измененные (уточненные) координаты, м		Метод определения координат характерной точки	Средняя квадратическая погрешность положения характерной точки (Mt), м	Описание обозначения точки на местности (при наличии)
	X	Y	X	Y			
1	2	3	4	5	6	7	8
-	-	-	-	-	-	-	

## Схема расположения границ публичного сервитута

МСК-59, зона 2



Масштаб 1:500

### Условные обозначения

- - Характерная точка границы земельного участка, сведения ЕГРН о которой соответствуют требованиям, установленным в соответствии с частью 13 статьи 22 Федерального закона от 13 июля 2015 г. N 218-ФЗ "О государственной регистрации недвижимости"
- - Характерная точка границы, сведения о которой позволяют однозначно определить ее положение на местности
- 2 - Обозначение характерной точки, местоположение которой не изменилось или было уточнено
- 1 - Обозначение новой характерной точки
- :12 - Кадастровый номер земельного участка
- :47 - Кадастровый номер здания
- - Часть границы, сведения ЕГРН о которой позволяют однозначно определить ее положение на местности
- - Граница здания
- - Граница кадастрового квартала
- - Граница испрашиваемого земельного участка
- 59:01:4413833 - Номер кадастрового квартала
- - Проектируемый объект

Подпись \_\_\_\_\_

*Анastasия*



Дата "18" июля 2023г.

Место для оттиска печати (при наличии) лица, составившего описание местоположения границ объекта

# ОПИСАНИЕ МЕСТОПОЛОЖЕНИЯ ГРАНИЦ

## Публичный сервитут

(наименование объекта, местоположение границ которого описано (далее - объект))

### Раздел 1

#### Сведения об объекте

№ п/п	Характеристики объекта	Описание характеристик
1	2	3
1.	Местоположение объекта	Пермский край, город Пермь
2.	Площадь объекта +/- величина погрешности определения площади (Р +/- Дельта Р)	312 +/- 6 м²
3.	Иные характеристики объекта	ОАО «МРСК Урала». Почтовый адрес: Россия, 620026, Свердловская область, г. Екатеринбург, ул. Мамина – Сибиряка, д.140. Адрес электронной почты:re-rges@rosseti-ural.ru. Публичный сервитут для использования в целях проведения работ по объекту:«Реконструкция (вынос) участка КЛ 6 кВ ПДК ПС Северная, участка КВЛ 0,4 кВ Общежитие ТП-4346 и участка КВЛ 0,4кВ Столовая ТП-4346 в связи с реконструкцией жилого дома по адресу: Пермский край, г. Пермь, Орджоникидзевский район, ул.Академика Веденеева, 45». Срок установления сервитута - 48 лет 11 месяцев.

Раздел 2					
Сведения о местоположении границ объекта					
1. Система координат МСК-59, зона 2					
2. Сведения о характерных точках границ объекта					
Обозначение характерных точек границ	Координаты, м		Метод определения координат характерной точки	Средняя квадратическая погрешность положения характерной точки (Mt), м	Описание обозначения точки на местности (при наличии)
	X	Y			
1	2	3	4	5	6
1	528809.99	2239971.85	Метод спутниковых геодезических измерений (определений)	0.10	-
2	528811.62	2239973.73	Метод спутниковых геодезических измерений (определений)	0.10	-
3	528793.94	2239989.09	Метод спутниковых геодезических измерений (определений)	0.10	-
4	528796.32	2239992.18	Метод спутниковых геодезических измерений (определений)	0.10	-
5	528795.36	2239993.34	Метод спутниковых геодезических измерений (определений)	0.10	-
6	528789.45	2239990.36	Метод спутниковых геодезических измерений (определений)	0.10	-
1	528809.99	2239971.85	Метод спутниковых геодезических измерений (определений)	0.10	-
7	528702.09	2239997.79	Метод спутниковых геодезических измерений (определений)	0.10	-
8	528705.40	2240000.91	Метод спутниковых геодезических измерений (определений)	0.10	-
9	528711.65	2240007.33	Метод спутниковых геодезических измерений (определений)	0.10	-
10	528712.65	2240007.17	Метод спутниковых геодезических измерений (определений)	0.10	-

2. Сведения о характерных точках границ объекта					
Обозначение характерных точек границ	Координаты, м		Метод определения координат характерной точки	Средняя квадратическая погрешность положения характерной точки (Mt), м	Описание обозначения точки на местности (при наличии)
	X	Y			
1	2	3	4	5	6
11	528713.82	2240008.34	Метод спутниковых геодезических измерений (определений)	0.10	-
12	528718.83	2240003.86	Метод спутниковых геодезических измерений (определений)	0.10	-
13	528719.32	2240004.40	Метод спутниковых геодезических измерений (определений)	0.10	-
14	528721.97	2240007.34	Метод спутниковых геодезических измерений (определений)	0.10	-
15	528722.97	2240006.77	Метод спутниковых геодезических измерений (определений)	0.10	-
16	528738.43	2239997.97	Метод спутниковых геодезических измерений (определений)	0.10	-
17	528756.35	2240015.89	Метод спутниковых геодезических измерений (определений)	0.10	-
18	528756.70	2240016.24	Метод спутниковых геодезических измерений (определений)	0.10	-
19	528764.15	2240009.60	Метод спутниковых геодезических измерений (определений)	0.10	-
20	528765.55	2240011.03	Метод спутниковых геодезических измерений (определений)	0.10	-
21	528756.62	2240018.99	Метод спутниковых геодезических измерений (определений)	0.10	-
22	528754.86	2240017.23	Метод спутниковых геодезических измерений (определений)	0.10	-
23	528738.09	2240000.47	Метод спутниковых геодезических измерений (определений)	0.10	-

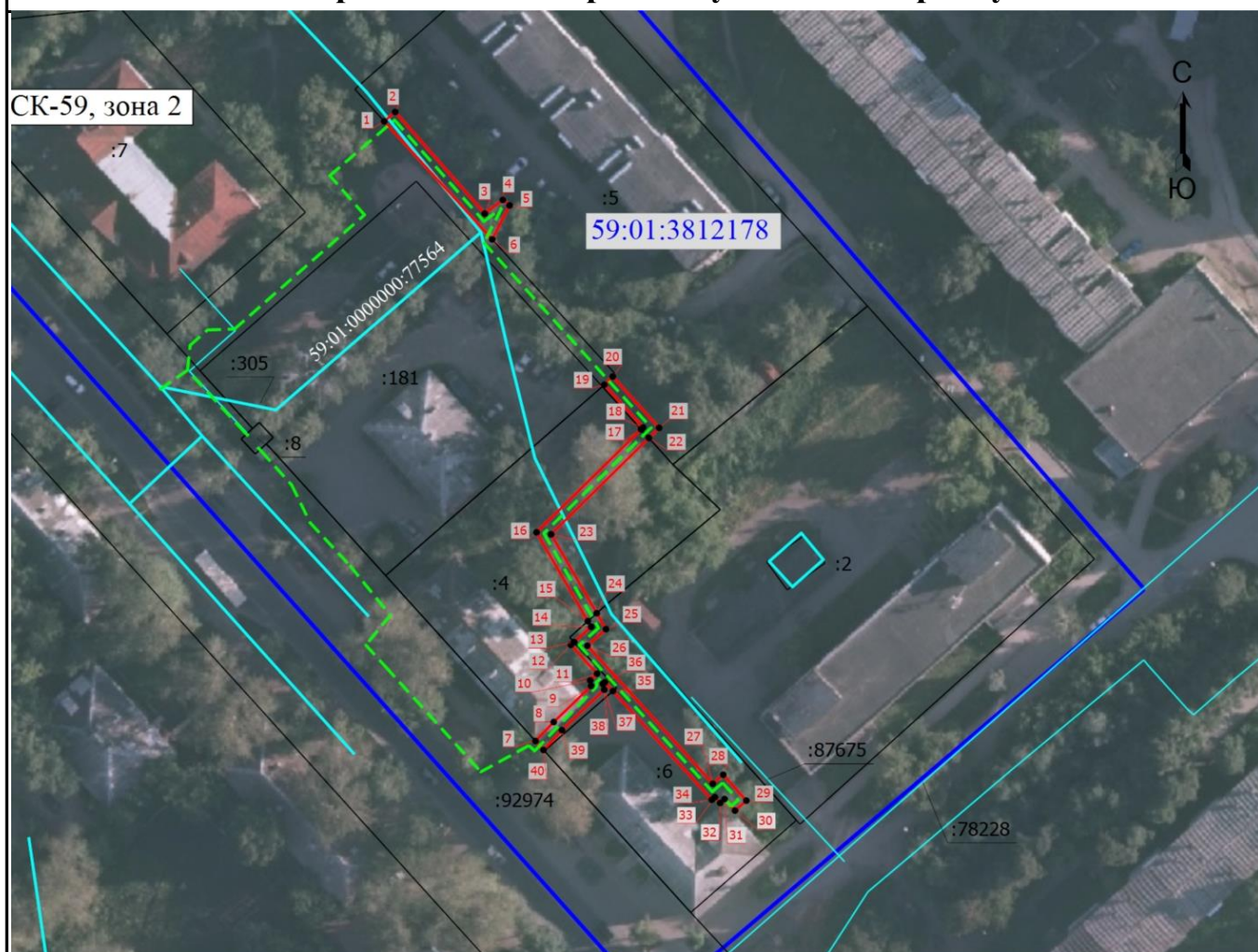
2. Сведения о характерных точках границ объекта					
Обозначение характерных точек границ	Координаты, м		Метод определения координат характерной точки	Средняя квадратическая погрешность положения характерной точки (Mt), м	Описание обозначения точки на местности (при наличии)
	X	Y			
1	2	3	4	5	6
24	528724.35	2240008.29	Метод спутниковых геодезических измерений (определений)	0.10	-
25	528721.57	2240009.87	Метод спутниковых геодезических измерений (определений)	0.10	-
26	528718.69	2240006.68	Метод спутниковых геодезических измерений (определений)	0.10	-
27	528694.66	2240028.20	Метод спутниковых геодезических измерений (определений)	0.10	-
28	528696.22	2240029.98	Метод спутниковых геодезических измерений (определений)	0.10	-
29	528691.71	2240033.94	Метод спутниковых геодезических измерений (определений)	0.10	-
30	528689.98	2240032.00	Метод спутниковых геодезических измерений (определений)	0.10	-
31	528691.98	2240030.21	Метод спутниковых геодезических измерений (определений)	0.10	-
32	528691.31	2240029.46	Метод спутниковых геодезических измерений (определений)	0.10	-
33	528692.31	2240028.55	Метод спутниковых геодезических измерений (определений)	0.10	-
34	528691.86	2240028.02	Метод спутниковых геодезических измерений (определений)	0.10	-
35	528710.79	2240011.07	Метод спутниковых геодезических измерений (определений)	0.10	-
36	528712.33	2240009.69	Метод спутниковых геодезических измерений (определений)	0.10	-



2. Сведения о характерных точках границ объекта					
Обозначение характерных точек границ	Координаты, м		Метод определения координат характерной точки	Средняя квадратическая погрешность положения характерной точки (Mt), м	Описание обозначения точки на местности (при наличии)
	X	Y			
1	2	3	4	5	6
37	528712.01	2240009.35	Метод спутниковых геодезических измерений (определений)	0.10	-
38	528711.03	2240009.57	Метод спутниковых геодезических измерений (определений)	0.10	-
39	528703.98	2240002.33	Метод спутниковых геодезических измерений (определений)	0.10	-
40	528700.53	2239999.17	Метод спутниковых геодезических измерений (определений)	0.10	-
7	528702.09	2239997.79	Метод спутниковых геодезических измерений (определений)	0.10	-
3. Сведения о характерных точках части (частей) границы объекта					
Обозначение характерных точек части границы	Координаты, м		Метод определения координат характерной точки	Средняя квадратическая погрешность положения характерной точки (Mt), м	Описание обозначения точки на местности (при наличии)
	X	Y			
1	2	3	4	5	6
-	-	-	-	-	-

Раздел 3							
Сведения о местоположении измененных (уточненных) границ объекта							
1. Система координат -							
2. Сведения о характерных точках границ объекта							
Обозначение характерных точек границ	Существующие координаты, м		Измененные (уточненные) координаты, м		Метод определения координат характерной точки	Средняя квадратическая погрешность положения характерной точки (Mt), м	Описание обозначения точки на местности (при наличии)
	X	Y	X	Y			
1	2	3	4	5	6	7	8
-	-	-	-	-	-	-	
3. Сведения о характерных точках части (частей) границы объекта							
Обозначение характерных точек части границы	Существующие координаты, м		Измененные (уточненные) координаты, м		Метод определения координат характерной точки	Средняя квадратическая погрешность положения характерной точки (Mt), м	Описание обозначения точки на местности (при наличии)
	X	Y	X	Y			
1	2	3	4	5	6	7	8
-	-	-	-	-	-	-	

## Схема расположения границ публичного сервитута



Масштаб 1:1200

### Условные обозначения

- - Характерная точка границы земельного участка, сведения ЕГРН о которой соответствуют требованиям, установленным в соответствии с частью 13 статьи 22 Федерального закона от 13 июля 2015 г. N 218-ФЗ "О государственной регистрации недвижимости"
- - Характерная точка границы, сведения о которой позволяют однозначно определить ее положение на местности
- 1 - Обозначение новой характерной точки
- :181 - Кадастровый номер земельного участка
- - Часть границы, сведения ЕГРН о которой позволяют однозначно определить ее положение на местности
- - Граница здания
- - Граница сооружения
- - Граница кадастрового квартала
- - Граница испрашиваемого земельного участка
- - - Проектируемая трасса
- 59:01:3812178 - Номер кадастрового квартала

Подпись \_\_\_\_\_

*Анастасия Геннадьевна*



Дата "21" сентября 2023г.

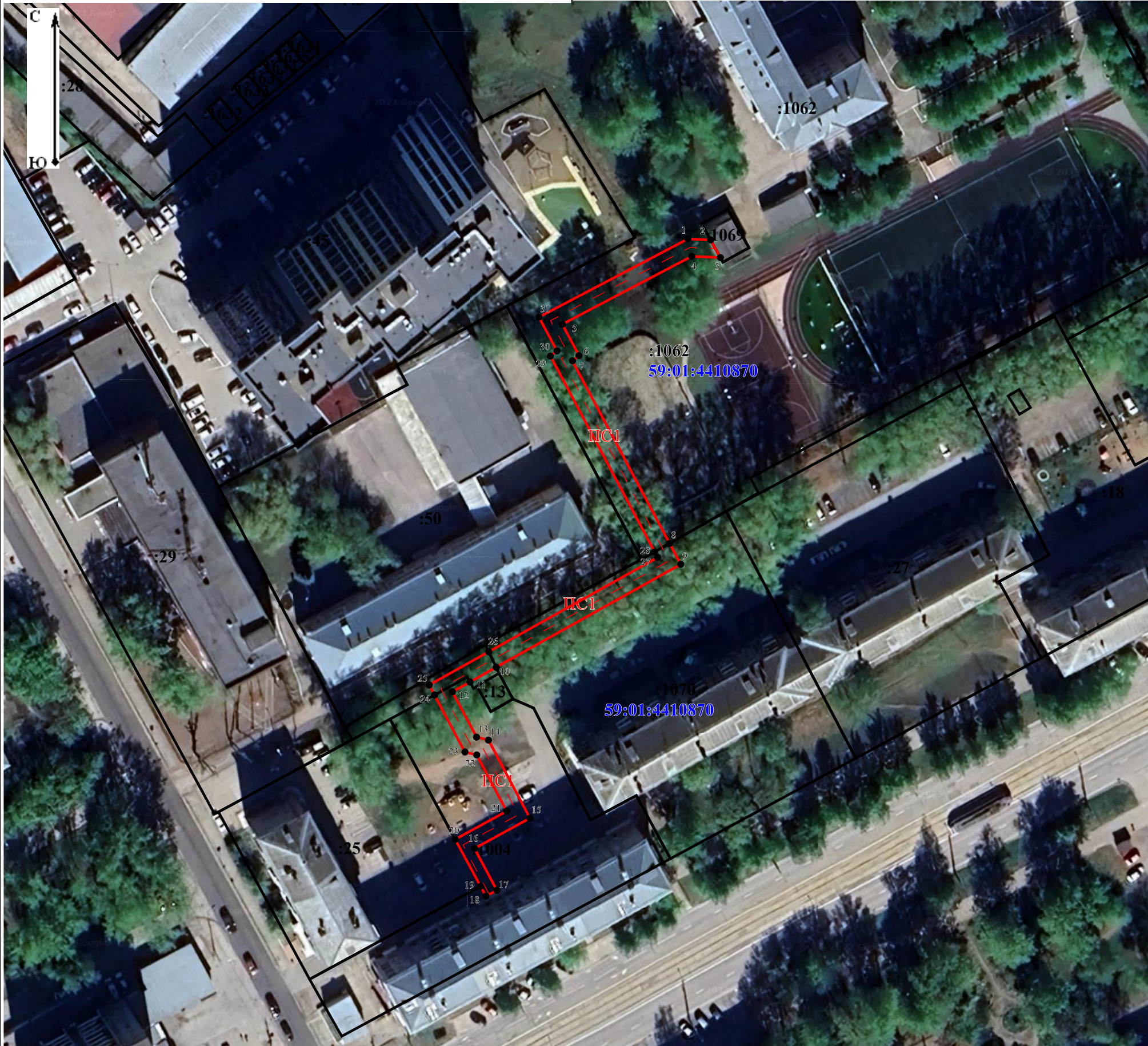
Место для оттиска печати (при наличии) лица, составившего описание местоположения границ объекта



СХЕМА РАСПОЛОЖЕНИЯ ГРАНИЦ ПУБЛИЧНОГО СЕРВИТУТА

№ точки границы	X, м	Y, м	Метод определения характерных точек	Mt, м
Система координат МСК 59, 2 зона				
1	513757,89	2227351,75	метод спутниковых геодезических измерений (определений)	0,10
2	513757,67	2227357,02		
3	513753,56	2227359,28		
4	513753,85	2227352,66		
5	513738,10	2227322,69		
6	513730,83	2227326,56		
7	513729,63	2227325,02		
8	513687,32	2227347,53		
9	513682,48	2227350,10		
10	513658,57	2227307,37		
11	513655,17	2227301,30		
12	513652,90	2227297,24		
13	513642,41	2227302,82		
14	513641,72	2227305,57		
15	513623,62	2227315,19		
16	513616,60	2227302,37		

№ точки границы	X, м	Y, м	Метод определения характерных точек	Mt, м
Система координат МСК 59, 2 зона				
17	513606,91	2227307,52	метод спутниковых геодезических измерений (определений)	0,10
18	513605,56	2227305,02		
19	513607,83	2227303,77		
20	513618,70	2227297,89		
21	513625,23	2227309,81		
22	513638,27	2227302,87		
23	513638,96	2227300,13		
24	513652,17	2227293,10		
25	513654,48	2227291,87		
26	513662,19	2227305,65		
27	513684,06	2227344,73		
28	513685,35	2227344,05		
29	513730,72	2227319,91		
30	513731,92	2227321,45		
31	513739,77	2227317,28		
1	513757,89	2227351,75		



Масштаб 1:1 000

Условные обозначения:	
<div>59:01:2910323</div>	- Номер кадастрового квартала
<div></div>	- Часть границы, сведения ЕГРН о которой позволяют однозначно определить ее положение на местности
<div>н1, 1</div>	- Обозначение характерной точки
<div>ПС1</div>	- Обозначение публичного сервитута
<div>:26</div>	- Номер учтенного земельного участка
<div></div>	- Часть границы, местоположение которой определено при выполнении настоящих работ
<div></div>	- Характерная точка границы публичного сервитута



<div>ГРАФИЧЕСКОЕ ОПИСАНИЕ</div> <div>местоположения границ населенных пунктов, территориальных зон, особо охраняемых природных территорий, зон с особыми условиями использования территории</div> <div>Публичный сервитут в целях размещения объектов электросетевого хозяйства</div> <div>(наименование объекта, местоположение границ которого описано (далее - объект))</div>		
Раздел 1		
Сведения об объекте		
№ п/п	Характеристики объекта	Описание характеристик
1	2	3
1.	Местоположение объекта	Пермский край, город Пермь
2.	Площадь объекта +/- величина погрешности определения площади (Р +/- Дельта Р)	595 +/- 3 м²
3.	Иные характеристики объекта	Вид объекта реестра границ: Зона с особыми условиями Содержание ограничений использования объектов недвижимости в пределах зоны или территории: Публичный сервитут в целях размещения объектов электросетевого хозяйства сроком действия 49 лет в интересах Открытого Акционерного Общества «Межрегиональная распределительная сетевая компания Урала»

## Раздел 2

<p align="center"><b>Сведения о местоположении границ объекта</b></p>	
---	--

1. Система координат МСК-59

## 2. Сведения о характерных точках границ объекта

Обозначение характерных точек границ	Координаты, м		Метод определения координат характерной точки	Средняя квадратическая погрешность положения характерной точки (Mt), м	Описание обозначения точки на местности (при наличии)
	X	Y			
1	2	3	4	5	6
1	514033.11	2213197.36	Геодезический метод	0.10	закрепление отсутствует
2	514031.18	2213207.85	Геодезический метод	0.10	закрепление отсутствует
3	514025.92	2213230.88	Геодезический метод	0.10	закрепление отсутствует
4	514015.30	2213273.50	Геодезический метод	0.10	закрепление отсутствует
5	514003.37	2213311.95	Геодезический метод	0.10	закрепление отсутствует
6	513998.20	2213326.33	Геодезический метод	0.10	закрепление отсутствует
7	513994.36	2213324.65	Геодезический метод	0.10	закрепление отсутствует
8	514015.82	2213255.50	Геодезический метод	0.10	закрепление отсутствует
9	514016.26	2213253.66	Геодезический метод	0.10	закрепление отсутствует
10	514025.16	2213216.00	Геодезический метод	0.10	закрепление отсутствует
11	514026.39	2213207.95	Геодезический метод	0.10	закрепление отсутствует
12	514028.17	2213196.34	Геодезический метод	0.10	закрепление отсутствует
1	514033.11	2213197.36	Геодезический метод	0.10	закрепление отсутствует

3. Сведения о характерных точках части (частей) границы объекта

Обозначение характерных точек части границы	Координаты, м		Метод определения координат характерной точки	Средняя квадратическая погрешность положения характерной точки (Mt), м	Описание обозначения точки на местности (при наличии)
	X	Y			
1	2	3	4	5	6
-	-	-	-	-	-

--




Раздел 3							
Сведения о местоположении измененных (уточненных) границ объекта							
1. Система координат -							
2. Сведения о характерных точках границ объекта							
Обозначение характерных точек границ	Существующие координаты, м		Измененные (уточненные) координаты, м		Метод определения координат характерной точки	Средняя квадратическая погрешность положения характерной точки (Mt), м	Описание обозначения точки на местности (при наличии)
	X	Y	X	Y			
1	2	3	4	5	6	7	8
-	-	-	-	-	-	-	
3. Сведения о характерных точках части (частей) границы объекта							
Обозначение характерных точек части границы	Существующие координаты, м		Измененные (уточненные) координаты, м		Метод определения координат характерной точки	Средняя квадратическая погрешность положения характерной точки (Mt), м	Описание обозначения точки на местности (при наличии)
	X	Y	X	Y			
1	2	3	4	5	6	7	8
-	-	-	-	-	-	-	

План границ объекта
---------------------



M 1:500

Условные обозначения:

- |   |  |
|---|--|
|  | Вновь образованная граница публичного сервитута  |
| 59:01:1717115:3087  | Кадастровый номер учтенного земельного участка   |
| <ul style="list-style-type: none"> <li>● 1</li> </ul>                               | Образуемая точка контура, сведения о которой позволяют однозначно определить ее положение на местности       |
|  | существующая часть границы, имеющихсх в ЕГРН сведения о которых достаточны для определения ее местоположения |
|  | линия проектируемой ВЛ   |

Подпись \_\_\_\_\_ дата 16.06.2023

Место для оттиска печати (при наличии) лица, составившего описание местоположения границ объекта






План границ объекта
---------------------



M 1:500

Условные обозначения:

- |   |   |
|---|---|
|  | Вновь образованная граница публичного сервитута   |
| 59:01:1717115:3087  | Кадастровый номер учтенного земельного участка  |
| ● 1   | Образуемая точка контура, сведения о которой позволяют однозначно определить ее положение на местности        |
|  | существующая часть границы, имеющихсся в ЕГРН сведения о которых достаточны для определения ее местоположения |
|  | линия проектируемой ВЛ  |

Подпись \_\_\_\_\_ дата 16.06.2023

Место для оттиска печати (при наличии) лица, составившего описание местоположения границ объекта