

<div>ГРАФИЧЕСКОЕ ОПИСАНИЕ</div> <div>местоположения границ населенных пунктов, территориальных зон, особо охраняемых природных территорий, зон с особыми условиями использования территории</div> <div>Публичный сервитут в целях размещения объектов электросетевого хозяйства</div> <div>(наименование объекта, местоположение границ которого описано (далее - объект))</div>		
Раздел 1		
Сведения об объекте		
№ п/п	Характеристики объекта	Описание характеристик
1	2	3
1.	Местоположение объекта	Пермский край, город Пермь
2.	Площадь объекта +/- величина погрешности определения площади (Р +/- Дельта Р)	92 +/- 1 м²
3.	Иные характеристики объекта	Вид объекта реестра границ: Зона с особыми условиями Содержание ограничений использования объектов недвижимости в пределах зоны или территории: Публичный сервитут в целях размещения объектов электросетевого хозяйства сроком действия 49 лет в интересах ПАО "Россети"

## Раздел 2

### Сведения о местоположении границ объекта

1. Система координат МСК-59

2. Сведения о характерных точках границ объекта

Обозначение характерных точек границ	Координаты, м		Метод определения координат характерной точки	Средняя квадратическая погрешность положения характерной точки (Mt), м	Описание обозначения точки на местности (при наличии)
	X	Y			
1	2	3	4	5	6
1	518228.04	2236984.52	Геодезический метод	0.10	закрепление отсутствует
2	518227.52	2236985.38	Геодезический метод	0.10	закрепление отсутствует
3	518225.38	2236984.09	Геодезический метод	0.10	закрепление отсутствует
4	518224.76	2236984.19	Геодезический метод	0.10	закрепление отсутствует
5	518224.49	2236983.72	Геодезический метод	0.10	закрепление отсутствует
6	518225.59	2236983.05	Геодезический метод	0.10	закрепление отсутствует
1	518228.04	2236984.52	Геодезический метод	0.10	закрепление отсутствует
7	518238.03	2236990.28	Геодезический метод	0.10	закрепление отсутствует
8	518237.08	2236990.91	Геодезический метод	0.10	закрепление отсутствует
9	518235.64	2236989.33	Геодезический метод	0.10	закрепление отсутствует
10	518236.44	2236988.68	Геодезический метод	0.10	закрепление отсутствует
7	518238.03	2236990.28	Геодезический метод	0.10	закрепление отсутствует
11	518231.40	2237066.98	Геодезический метод	0.10	закрепление отсутствует
12	518232.42	2237068.64	Геодезический метод	0.10	закрепление отсутствует
13	518230.92	2237069.73	Геодезический метод	0.10	закрепление отсутствует
14	518229.78	2237070.40	Геодезический метод	0.10	закрепление отсутствует
15	518228.93	2237071.19	Геодезический метод	0.10	закрепление отсутствует
16	518227.77	2237069.55	Геодезический метод	0.10	закрепление отсутствует
17	518228.61	2237068.77	Геодезический метод	0.10	закрепление отсутствует
11	518231.40	2237066.98	Геодезический метод	0.10	закрепление отсутствует
18	518145.58	2237025.24	Геодезический метод	0.10	закрепление отсутствует
19	518146.14	2237025.88	Геодезический метод	0.10	закрепление отсутствует

2. Сведения о характерных точках границ объекта					
Обозначение характерных точек границ	Координаты, м		Метод определения координат характерной точки	Средняя квадратическая погрешность положения характерной точки (Mt), м	Описание обозначения точки на местности (при наличии)
	X	Y			
1	2	3	4	5	6
20	518141.51	2237029.89	Геодезический метод	0.10	закрепление отсутствует
21	518139.76	2237028.99	Геодезический метод	0.10	закрепление отсутствует
22	518144.66	2237025.84	Геодезический метод	0.10	закрепление отсутствует
18	518145.58	2237025.24	Геодезический метод	0.10	закрепление отсутствует
23	518208.77	2236992.89	Геодезический метод	0.10	закрепление отсутствует
24	518209.09	2236993.43	Геодезический метод	0.10	закрепление отсутствует
25	518204.34	2236996.23	Геодезический метод	0.10	закрепление отсутствует
26	518202.95	2236996.63	Геодезический метод	0.10	закрепление отсутствует
27	518196.42	2236993.44	Геодезический метод	0.10	закрепление отсутствует
28	518196.42	2236992.87	Геодезический метод	0.10	закрепление отсутствует
29	518199.29	2236992.62	Геодезический метод	0.10	закрепление отсутствует
30	518203.13	2236994.49	Геодезический метод	0.10	закрепление отсутствует
31	518206.18	2236992.83	Геодезический метод	0.10	закрепление отсутствует
32	518208.25	2236993.19	Геодезический метод	0.10	закрепление отсутствует
23	518208.77	2236992.89	Геодезический метод	0.10	закрепление отсутствует
33	517968.25	2236956.34	Геодезический метод	0.10	закрепление отсутствует
34	517967.31	2236956.21	Геодезический метод	0.10	закрепление отсутствует
35	517966.74	2236960.45	Геодезический метод	0.10	закрепление отсутствует
36	517968.03	2236960.85	Геодезический метод	0.10	закрепление отсутствует
33	517968.25	2236956.34	Геодезический метод	0.10	закрепление отсутствует
37	517971.58	2236929.13	Геодезический метод	0.10	закрепление отсутствует
38	517972.49	2236929.25	Геодезический метод	0.10	закрепление отсутствует
39	517972.89	2236926.19	Геодезический метод	0.10	закрепление отсутствует
40	517972.87	2236925.23	Геодезический метод	0.10	закрепление отсутствует
41	517972.34	2236924.34	Геодезический метод	0.10	закрепление отсутствует

2. Сведения о характерных точках границ объекта					
Обозначение характерных точек границ	Координаты, м		Метод определения координат характерной точки	Средняя квадратическая погрешность положения характерной точки (Mt), м	Описание обозначения точки на местности (при наличии)
	X	Y			
1	2	3	4	5	6
42	517971.76	2236923.95	Геодезический метод	0.10	закрепление отсутствует
43	517971.43	2236924.19	Геодезический метод	0.10	закрепление отсутствует
44	517971.79	2236924.70	Геодезический метод	0.10	закрепление отсутствует
37	517971.58	2236929.13	Геодезический метод	0.10	закрепление отсутствует
45	517992.87	2236971.65	Геодезический метод	0.10	закрепление отсутствует
46	517996.28	2236973.14	Геодезический метод	0.10	закрепление отсутствует
47	517998.77	2236972.55	Геодезический метод	0.10	закрепление отсутствует
48	517996.96	2236971.99	Геодезический метод	0.10	закрепление отсутствует
49	517996.40	2236972.10	Геодезический метод	0.10	закрепление отсутствует
50	517994.10	2236971.09	Геодезический метод	0.10	закрепление отсутствует
51	517993.23	2236970.82	Геодезический метод	0.10	закрепление отсутствует
45	517992.87	2236971.65	Геодезический метод	0.10	закрепление отсутствует
52	518070.07	2236957.49	Геодезический метод	0.10	закрепление отсутствует
53	518070.91	2236955.74	Геодезический метод	0.10	закрепление отсутствует
54	518072.16	2236956.22	Геодезический метод	0.10	закрепление отсутствует
55	518072.87	2236957.03	Геодезический метод	0.10	закрепление отсутствует
56	518076.63	2236964.34	Геодезический метод	0.10	закрепление отсутствует
57	518074.98	2236965.37	Геодезический метод	0.10	закрепление отсутствует
52	518070.07	2236957.49	Геодезический метод	0.10	закрепление отсутствует
58	518094.91	2237001.72	Геодезический метод	0.10	закрепление отсутствует
59	518094.08	2237002.09	Геодезический метод	0.10	закрепление отсутствует
60	518095.66	2237005.57	Геодезический метод	0.10	закрепление отсутствует
61	518097.81	2237008.00	Геодезический метод	0.10	закрепление отсутствует
62	518098.54	2237007.55	Геодезический метод	0.10	закрепление отсутствует
63	518095.28	2237002.32	Геодезический метод	0.10	закрепление отсутствует

## 2. Сведения о характерных точках границ объекта

Обозначение характерных точек границ	Координаты, м		Метод определения координат характерной точки	Средняя квадратическая погрешность положения характерной точки (Mt), м	Описание обозначения точки на местности (при наличии)
	X	Y			
1	2	3	4	5	6
58	518094.91	2237001.72	Геодезический метод	0.10	закрепление отсутствует


### 3. Сведения о характерных точках части (частей) границы объекта

Обозначение характерных точек части границы	Координаты, м		Метод определения координат характерной точки	Средняя квадратическая погрешность положения характерной точки (Mt), м	Описание обозначения точки на местности (при наличии)
	X	Y			
1	2	3	4	5	6
-	-	-	-	-	-

Раздел 3							
Сведения о местоположении измененных (уточненных) границ объекта							
1. Система координат -							
2. Сведения о характерных точках границ объекта							
Обозначение характерных точек границ	Существующие координаты, м		Измененные (уточненные) координаты, м		Метод определения координат характерной точки	Средняя квадратическая погрешность положения характерной точки (Mt), м	Описание обозначения точки на местности (при наличии)
	X	Y	X	Y			
1	2	3	4	5	6	7	8
-	-	-	-	-	-	-	
3. Сведения о характерных точках части (частей) границы объекта							
Обозначение характерных точек части границы	Существующие координаты, м		Измененные (уточненные) координаты, м		Метод определения координат характерной точки	Средняя квадратическая погрешность положения характерной точки (Mt), м	Описание обозначения точки на местности (при наличии)
	X	Y	X	Y			
1	2	3	4	5	6	7	8
-	-	-	-	-	-	-	

[illegible]

Условные обозначения:

- |   |   |
|---|---|
|  | Вновь образованная граница публичного сервитута   |
| 59:01:4410946:2294  | Кадастровый номер учтенного земельного участка  |
| • 1   | Образуемая точка контура, сведения о которой позволяют однозначно определить ее положение на местности        |
|  | существующая часть границы, имеющихсся в ЕГРН сведения о которых достаточны для определения ее местоположения |
|  | Линия КЛ-6 кВ   |

Подпись \_\_\_\_\_ дата 06.10.2023

Место для оттиска печати (при наличии) лица, составившего описание местоположения границ объекта

## План границ объекта



внемасштабная врезка

Условные обозначения:

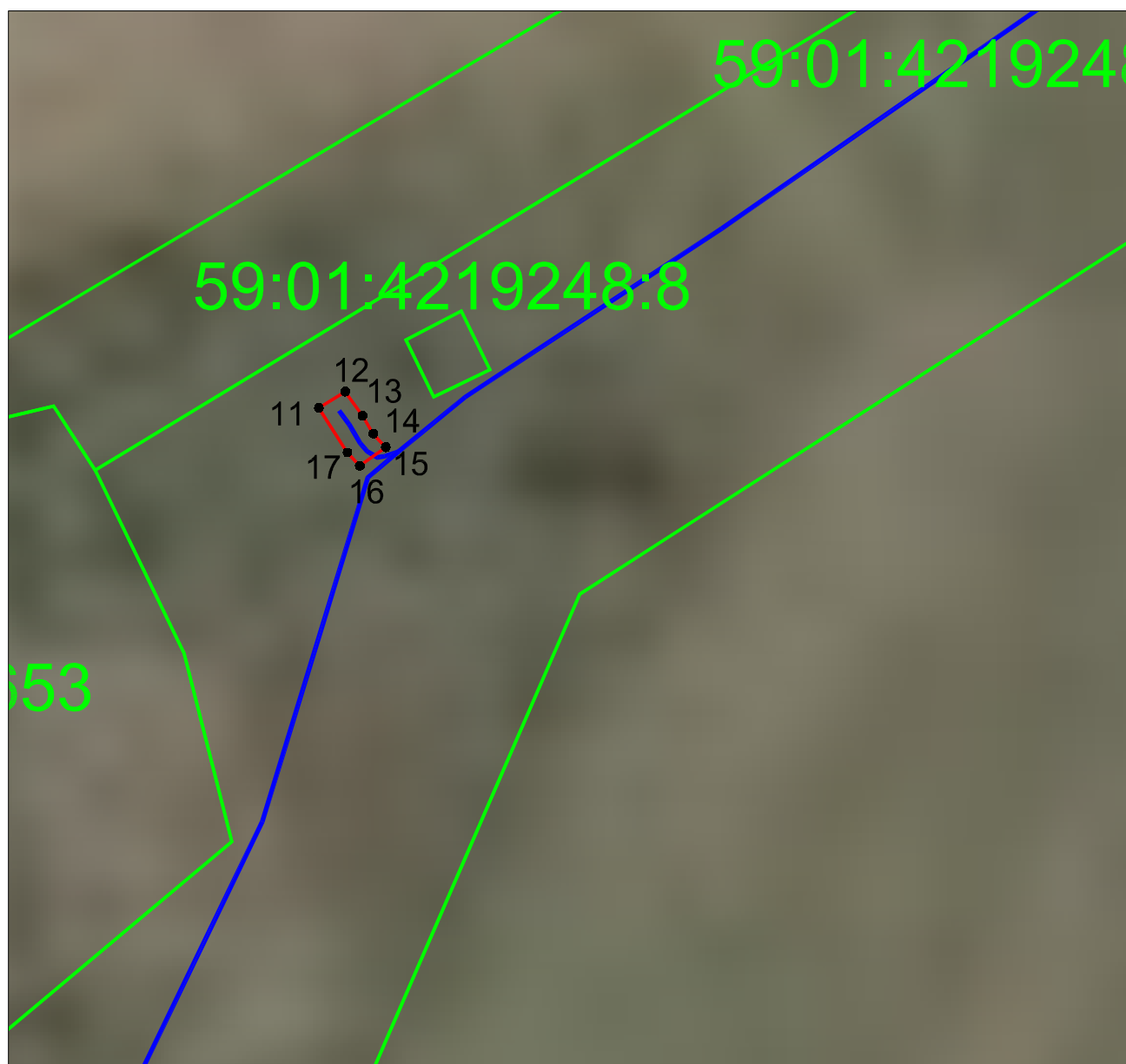
- Вновь образованная граница публичного сервитута
- 59:01:4410946:2294 Кадастровый номер учтенного земельного участка
- 1 Образуемая точка контура, сведения о которой позволяют однозначно определить ее положение на местности
- существующая часть границы, имеющих в ЕГРН сведения о которых достаточны для определения ее местоположения
- Линия КЛ-6 кВ

Подпись \_\_\_\_\_ дата 06.10.2023

Место для оттиска печати (при наличии) лица, составившего описание местоположения границ объекта



## План границ объекта



### внемасштабная врезка

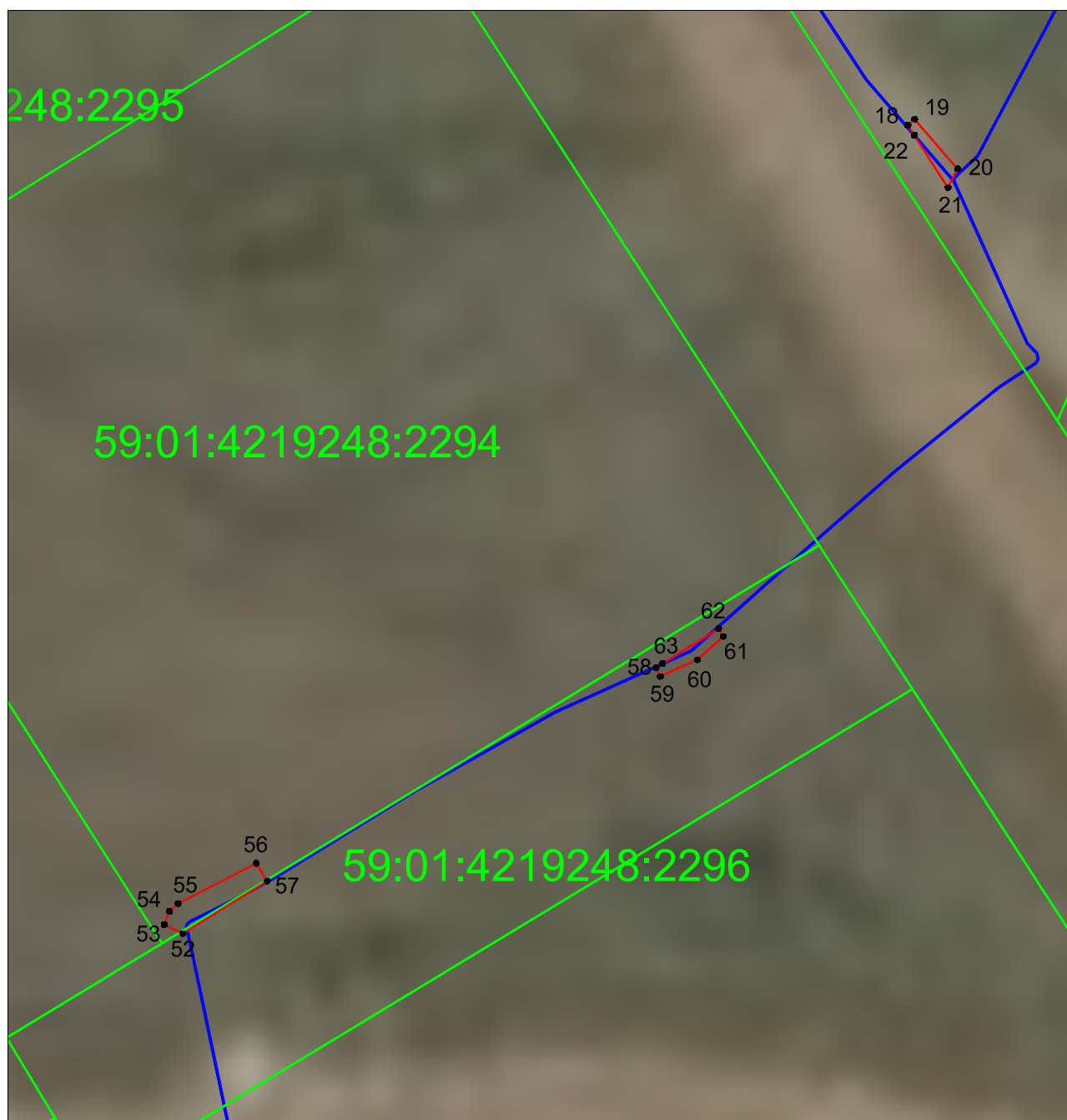
Условные обозначения:

- Вновь образованная граница публичного сервитута
- 59:01:4410946:2294 Кадастровый номер учтенного земельного участка
- 1 Образуемая точка контура, сведения о которой позволяют однозначно определить ее положение на местности
- существующая часть границы, имеющих в ЕГРН сведения о которых достаточны для определения ее местоположения
- Линия КЛ-6 кВ

Подпись \_\_\_\_\_ дата 06.10.2023

Место для оттиска печати (при наличии) лица, составившего описание местоположения границ объекта

## План границ объекта



внемасштабная врезка

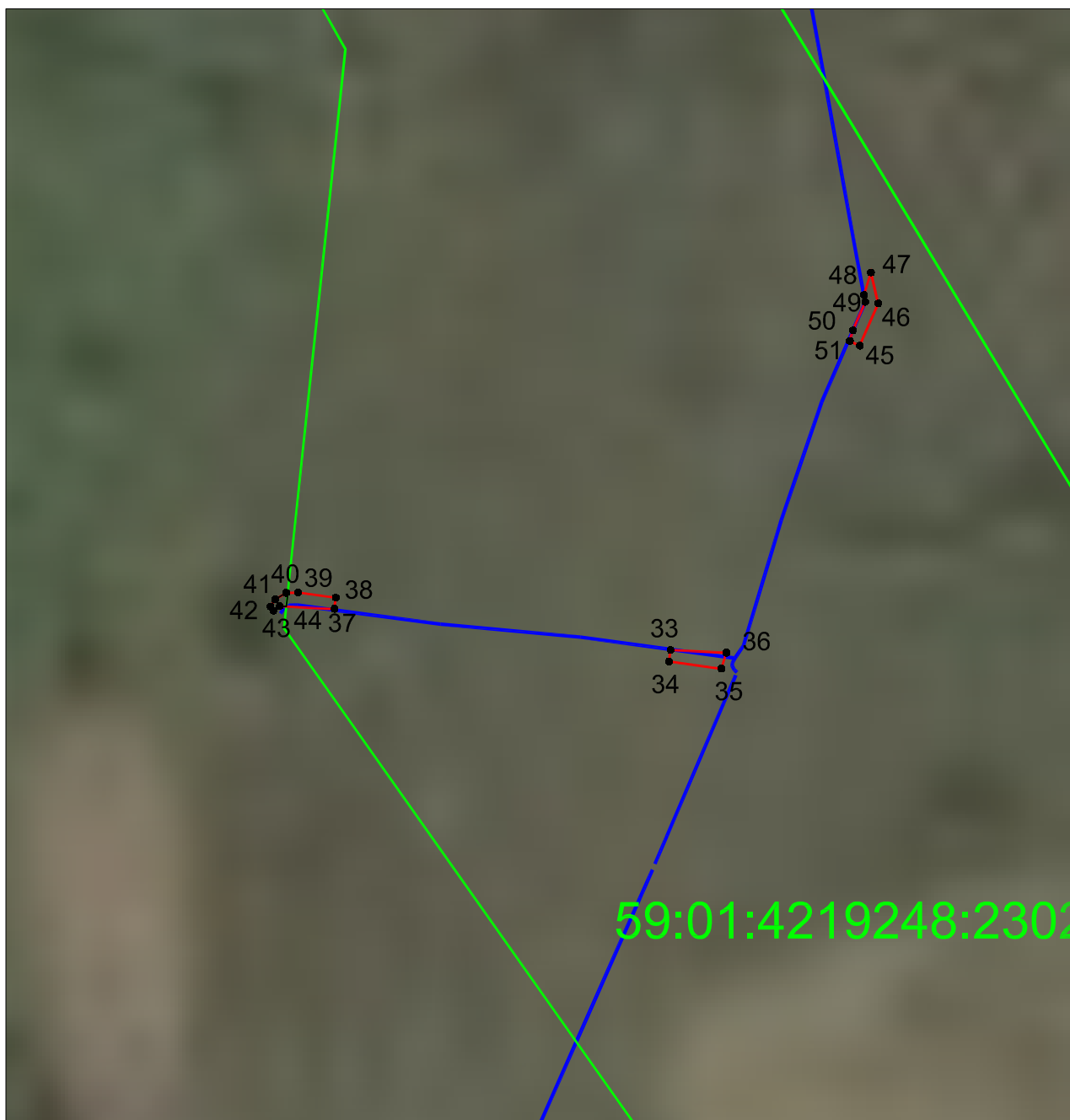
Условные обозначения:

- Вновь образованная граница публичного сервитута
- 59:01:4410946:2294 Кадастровый номер учтенного земельного участка
- 1 Образуемая точка контура, сведения о которой позволяют однозначно определить ее положение на местности
- существующая часть границы, имеющих в ЕГРН сведения о которых достаточны для определения ее местоположения
- Линия КЛ-6 кВ

Подпись \_\_\_\_\_ дата 06.10.2023

Место для оттиска печати (при наличии) лица, составившего описание местоположения границ объекта

## План границ объекта



внемасштабная врезка

Условные обозначения:

- Вновь образованная граница публичного сервитута
- 59:01:4410946:2294 Кадастровый номер учтенного земельного участка
- 1 Образуемая точка контура, сведения о которой позволяют однозначно определить ее положение на местности
- существующая часть границы, имеющих в ЕГРН сведения о которых достаточны для определения ее местоположения
- Линия КЛ-6 кВ

Подпись \_\_\_\_\_ дата 06.10.2023

Место для оттиска печати (при наличии) лица, составившего описание местоположения границ объекта

Схема расположения границ публичного сервитута

Объект: Строительство ВЛ 0,4 кВ с установкой ПУ для электроснабжения п.Новые Ляды (4500082057)  
Местоположение: Пермский край, Пермский городской округ, п. Новые Ляды  
Площадь земель и/или части земельного участка, кв.м: 674



Координаты характерных точек МСК-59, Зона 2		
Обозначение характерных точек границ	Координаты, м	
	X	Y
1	2	3
1	522565.41	2251845.27
2	522554.01	2251806.59
3	522544.68	2251767.61
4	522533.85	2251722.97
5	522523.14	2251680.58
6	522527.02	2251679.60
7	522537.73	2251722.01
8	522548.57	2251766.67
9	522557.87	2251805.52
10	522563.57	2251823.52
11	522567.99	2251843.98
1	522565.41	2251845.27

Масштаб 1:500

Условные обозначения

- проектные границы публичного сервитута
- 59:01:5111552-кадастровый номер квартала
- границы кадастрового квартала
- граница и номер земельного участка, сведения о котором внесены в ЕГРН
- Воздушная линия электропередачи Строительство ВЛ 0,4 кВ с установкой ПУ для электроснабжения п.Новые Ляды (4500082057)
- обозначение характерной точки проектной границы публичного сервитута
- обозначение и номер опоры ЛЭП
- охранный зона

Описание границ смежных землепользователей

Описание границы	Смежный землепользователь (при наличии кадастровый номер земельного участка)	Площадь обременения, кв.м
от точки 1 до точки 1	59:01:5111552:2 (ЕЗ 59:01:0000000:477)	674
Итого		674