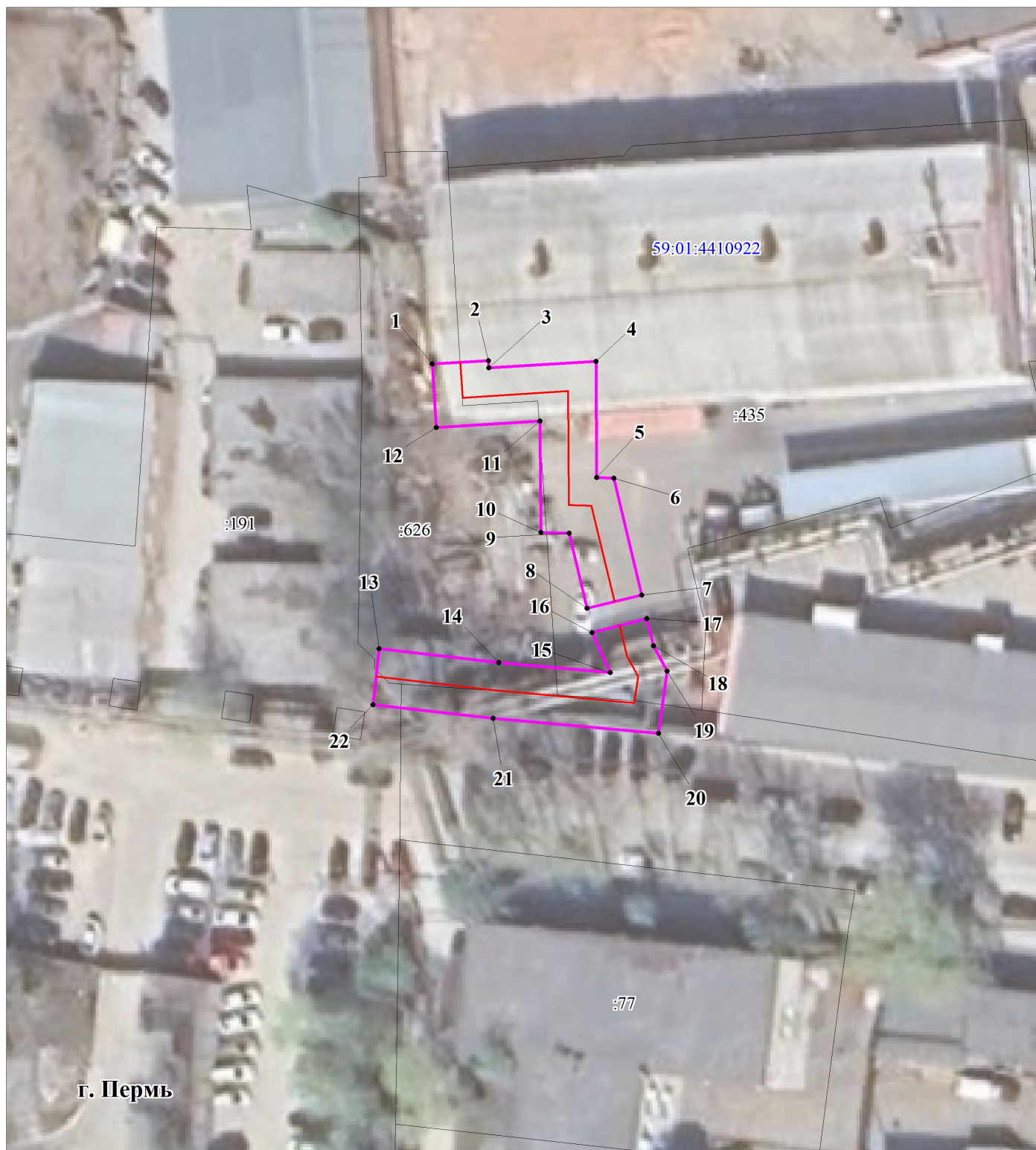


Публичный сервитут  
 Строительство тепловой сети 2 Ду=70мм, вид прокладки наземная, от павильона Т-20  
 (на тепловой сети 2Ду=150мм) до Т-1, ориентировочной протяженностью 46 м.  
 Установка запорной арматуры 2Ду=70 мм после врезки в Т-20 (ул. Г. Хасана, 64)  
 Схема расположения границ публичного сервитута



М 1:600

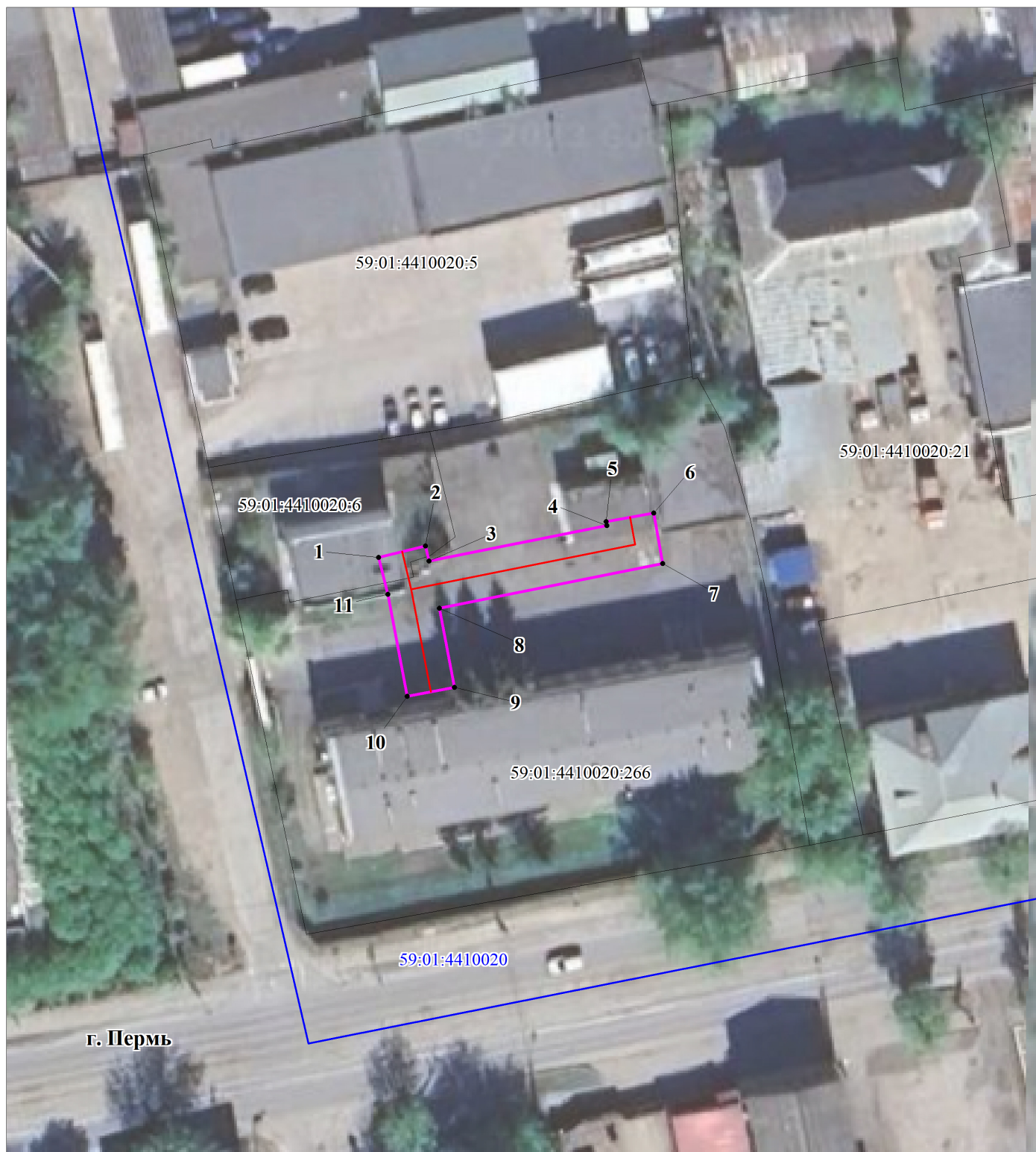
Условные обозначения:

- -граница публичного сервитута
- -граница земельного участка, учтенного в ГКН
- -граница кадастрового квартала
- -теплотрасса
- 59:01:4410922 -номер кадастрового квартала
- :435 -номер земельного участка, учтенного в ГКН

<p align="center"><b>ОПИСАНИЕ МЕСТОПОЛОЖЕНИЯ ГРАНИЦ ПУБЛИЧНОГО СЕРВИТУТА</b></p> <p align="center"><b>Строительство тепловой сети 2Ду=70мм, вид прокладки наземная, от павильона Т-20 (на тепловой сети 2Ду=150мм) до Т-1, ориентировочной протяженностью 46м. Установка запорной арматуры 2Ду=70мм после врезки в Т-20(ул. Г.Хасана,64) ПЕРМСКИЙ КРАЙ, г. ПЕРМЬ (НАИМЕНОВАНИЕ ОБЪЕКТА)</b></p>				
<b>Сведения о местоположении границ объекта</b>				
<b>1. Система координат <u>МСК-59, зона 2</u></b>				
<b>2. Сведения о характерных точках границ объекта</b>				
Обозначение характерных точек границ	Координаты. м		Метод определения координат и средняя квадратическая погрешность положения характерной точки (M <sub>t</sub> ). м	Описание закрепления точки
	X	Y		
1	2	3	4	5
1	512617.20	2232916.82	Геодезический метод; Mt=0.1	-
2	512617.58	2232922.80	Геодезический метод; Mt=0.1	-
3	512616.78	2232922.85	Геодезический метод; Mt=0.1	-
4	512617.50	2232934.28	Геодезический метод; Mt=0.1	-
5	512605.08	2232934.37	Геодезический метод; Mt=0.1	-
6	512605.03	2232936.19	Геодезический метод; Mt=0.1	-
7	512592.55	2232939.19	Геодезический метод; Mt=0.1	-
8	512591.15	2232933.35	Геодезический метод; Mt=0.1	-
9	512599.15	2232931.43	Геодезический метод; Mt=0.1	-
10	512599.22	2232928.41	Геодезический метод; Mt=0.1	-
11	512611.12	2232928.32	Геодезический метод; Mt=0.1	-
12	512610.42	2232917.25	Геодезический метод; Mt=0.1	-
1	512617.20	2232916.82	Геодезический метод; Mt=0.1	-
13	512586.82	2232911.16	Геодезический метод; Mt=0.1	-
14	512585.34	2232923.92	Геодезический метод; Mt=0.1	-
15	512584.28	2232935.80	Геодезический метод; Mt=0.1	-
16	512588.56	2232933.89	Геодезический метод; Mt=0.1	-
17	512590.02	2232939.71	Геодезический метод; Mt=0.1	-
18	512587.12	2232940.43	Геодезический метод; Mt=0.1	-
19	512584.41	2232941.87	Геодезический метод; Mt=0.1	-
20	512577.80	2232940.96	Геодезический метод; Mt=0.1	-
21	512579.38	2232923.30	Геодезический метод; Mt=0.1	-
22	512580.86	2232910.48	Геодезический метод; Mt=0.1	-
13	512586.82	2232911.16	Геодезический метод; Mt=0.1	-



Публичный сервитут  
 Строительство тепловой сети 2Ду=50мм от тепловой сети 2Ду=50мм до наружной стены  
 гаража, вид прокладки-надземная на низких опора (ул. Дзержинского, 27)  
 Схема расположения границ публичного сервитута



М 1:700

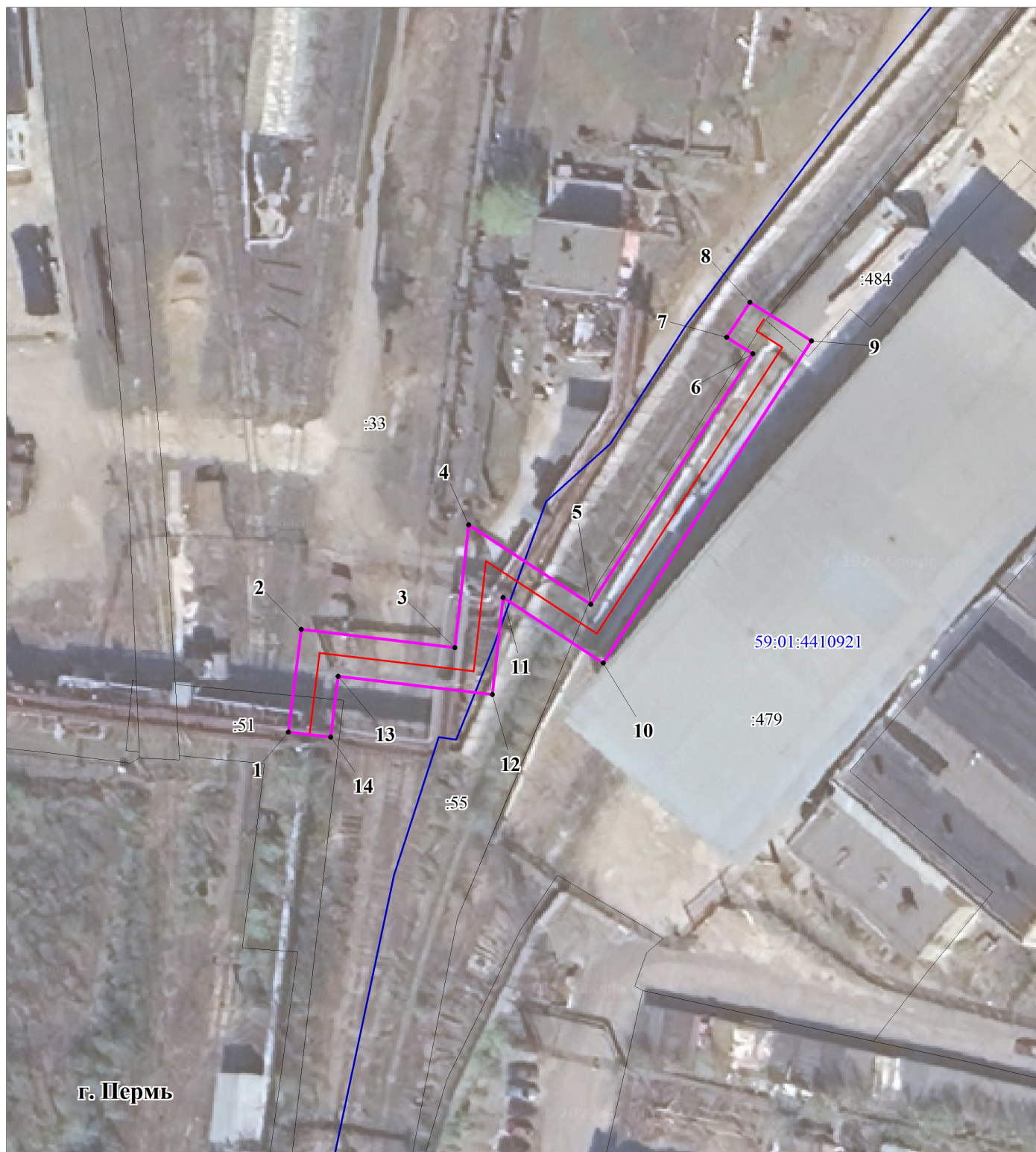
Условные обозначения:

- -граница публичного сервитута
- -граница земельного участка, учтенного в ГКН
- -граница кадастрового квартала
- -теплотрасса
- 59:01:4410020 -номер кадастрового квартала
- :266 -номер земельного участка, учтенного в ГКН

ОПИСАНИЕ МЕСТОПОЛОЖЕНИЯ ГРАНИЦ ПУБЛИЧНОГО СЕРВИТУТА Строительство тепловой сети 2Ду=50мм от тепловой сети 2Ду=50мм до наружной стены гаража, вид прокладки-надземная на низких опора (ул. Дзержинского, 27) ПЕРМСКИЙ КРАЙ, г. ПЕРМЬ (НАИМЕНОВАНИЕ ОБЪЕКТА)				
Сведения о местоположении границ объекта				
1. Система координат <u>МСК-59. зона 2</u>				
2. Сведения о характерных точках границ объекта				
Обозначение характерны х точек границ	Координаты. м		Метод определения координат и средняя квадратическая погрешность положения характерной точки (M <sub>t</sub> ). м	Описание закреплен ия точки
	X	Y		
1	2	3	4	5
1	517672.75	2228216.56	Геодезический метод; Mt=0.1	-
2	517674.19	2228222.38	Геодезический метод; Mt=0.1	-
3	517672.30	2228222.84	Геодезический метод; Mt=0.1	-
4	517676.72	2228244.96	Геодезический метод; Mt=0.1	-
5	517677.22	2228244.87	Геодезический метод; Mt=0.1	-
6	517678.28	2228250.77	Геодезический метод; Mt=0.1	-
7	517671.98	2228251.90	Геодезический метод; Mt=0.1	-
8	517666.44	2228224.12	Геодезический метод; Mt=0.1	-
9	517656.62	2228225.99	Геодезический метод; Mt=0.1	-
10	517655.50	2228220.09	Геодезический метод; Mt=0.1	-
1	517668.16	2228217.69	Геодезический метод; Mt=0.1	-



Публичный сервитут  
 Строительство тепловой сети 2Ду=200мм, вид прокладки - надземная, ориентировочной  
 протяженностью 135м, от Т-1 на тепловой сети 2Ду=700мм М1-02 до Т-2, с установкой  
 в Т-1 и Т-2 запорной арматуры (ул. Г. Хасана, 42 (ЖБК-1)  
 Схема расположения границ публичного сервитута



М 1:800

Условные обозначения:

- -граница публичного сервитута
- -граница земельного участка, учтенного в ГКН
- -граница кадастрового квартала
- -теплотрасса
- 59:01:4410921 -номер кадастрового квартала
- :33 -номер земельного участка, учтенного в ГКН

ОПИСАНИЕ МЕСТОПОЛОЖЕНИЯ ГРАНИЦ ПУБЛИЧНОГО СЕРВИТУТА <b>Строительство тепловой сети 2Ду=200мм, вид прокладки-надземная, ориентировочной протяженностью 135м, от Т-1 на тепловой сети 2Ду=700мм М1-02 до Т-2, с установкой в Т-1 и Т-2 запорной арматуры (ул. Г. Хасана,42 (ЖБК-1) ПЕРМСКИЙ КРАЙ, г. ПЕРМЬ (НАИМЕНОВАНИЕ ОБЪЕКТА)</b>				
Сведения о местоположении границ объекта				
1. Система координат <b>МСК-59, зона 2</b>				
2. Сведения о характерных точках границ объекта				
Обозначение характерных точек границ	Координаты. м		Метод определения координат и средняя квадратическая погрешность положения характерной точки (M <sub>t</sub> ). м	Описание закрепления точки
	X	Y		
1	2	3	4	5
1	513616.08	2232685.11	Геодезический метод; M <sub>t</sub> =0.1	-
2	513630.64	2232686.93	Геодезический метод; M <sub>t</sub> =0.1	-
3	513628.05	2232708.76	Геодезический метод; M <sub>t</sub> =0.1	-
4	513645.52	2232710.71	Геодезический метод; M <sub>t</sub> =0.1	-
5	513634.19	2232728.05	Геодезический метод; M <sub>t</sub> =0.1	-
6	513669.81	2232751.08	Геодезический метод; M <sub>t</sub> =0.1	-
7	513672.14	2232747.37	Геодезический метод; M <sub>t</sub> =0.1	-
8	513677.13	2232750.68	Геодезический метод; M <sub>t</sub> =0.1	-
9	513671.65	2232759.42	Геодезический метод; M <sub>t</sub> =0.1	-
10	513625.87	2232729.81	Геодезический метод; M <sub>t</sub> =0.1	-
11	513635.16	2232715.59	Геодезический метод; M <sub>t</sub> =0.1	-
12	513621.39	2232714.06	Геодезический метод; M <sub>t</sub> =0.1	-
13	513623.98	2232692.15	Геодезический метод; M <sub>t</sub> =0.1	-
14	513615.34	2232691.07	Геодезический метод; M <sub>t</sub> =0.1	-
1	513616.08	2232685.11	Геодезический метод; M <sub>t</sub> =0.1	-



Схема расположения границ публичного сервитута  
для эксплуатации объекта  
БКТП - 7462  
(наименование объекта)



Каталог координат		
Площадь зоны публичного сервитута 628 кв.м		
Обозначение характерных точек границ	Координаты, м	
	X	Y
1	2	3
1	511919.28	2225115.73
2	511934.71	2225136.16
3	511914.67	2225151.11
4	511899.84	2225131.54

Используемые условные знаки и обозначения:

Масштаб 1:500

- 1 - обозначение характерной точки границы устанавливаемого публичного сервитута
- - границы земельных участков, попадающих в зону публичного сервитута
- - граница кадастрового квартала
- 59:01:4613905 - номер кадастрового квартала

- - граница устанавливаемого публичного сервитута
- г. Пермь - наименование населенного пункта
- - ось линии, контур объекта



## ГРАФИЧЕСКОЕ ОПИСАНИЕ

местоположения границ населенных пунктов, территориальных зон, особо охраняемых природных территорий, зон с особыми условиями использования территории

Публичный сервитут в целях размещения объектов электросетевого хозяйства

(наименование объекта, местоположение границ которого описано (далее - объект))

### Раздел 1

#### Сведения об объекте

№ п/п	Характеристики объекта	Описание характеристик
1	2	3
1.	Местоположение объекта	Пермский край, город Пермь
2.	Площадь объекта +/- величина погрешности определения площади (Р +/- Дельта Р)	14 +/- 1 м²
3.	Иные характеристики объекта	Вид объекта реестра границ: Зона с особыми условиями Содержание ограничений использования объектов недвижимости в пределах зоны или территории: Публичный сервитут в целях размещения объектов электросетевого хозяйства сроком действия 49 лет в интересах Публичное Акционерное Общество «Россети»

## Раздел 2

<p align="center"><b>Сведения о местоположении границ объекта</b></p>
---

1. Система координат МСК-59

## 2. Сведения о характерных точках границ объекта

Обозначение характерных точек границ	Координаты, м		Метод определения координат характерной точки	Средняя квадратическая погрешность положения характерной точки (Mt), м	Описание обозначения точки на местности (при наличии)
	X	Y			
1	2	3	4	5	6
1	518811.79	2234649.69	Геодезический метод	0.10	закрепление отсутствует
2	518812.52	2234651.34	Геодезический метод	0.10	закрепление отсутствует
3	518808.39	2234651.87	Геодезический метод	0.10	закрепление отсутствует
4	518807.81	2234650.56	Геодезический метод	0.10	закрепление отсутствует
1	518811.79	2234649.69	Геодезический метод	0.10	закрепление отсутствует
5	518814.47	2234660.63	Геодезический метод	0.10	закрепление отсутствует
6	518814.33	2234665.28	Геодезический метод	0.10	закрепление отсутствует
7	518811.32	2234658.49	Геодезический метод	0.10	закрепление отсутствует
5	518814.47	2234660.63	Геодезический метод	0.10	закрепление отсутствует

3. Сведения о характерных точках части (частей) границы объекта

Обозначение характерных точек части границы	Координаты, м		Метод определения координат характерной точки	Средняя квадратическая погрешность положения характерной точки (Mt), м	Описание обозначения точки на местности (при наличии)
	X	Y			
1	2	3	4	5	6
-	-	-	-	-	-

Раздел 3							
Сведения о местоположении измененных (уточненных) границ объекта							
1. Система координат -							
2. Сведения о характерных точках границ объекта							
Обозначение характерных точек границ	Существующие координаты, м		Измененные (уточненные) координаты, м		Метод определения координат характерной точки	Средняя квадратическая погрешность положения характерной точки (Mt), м	Описание обозначения точки на местности (при наличии)
	X	Y	X	Y			
1	2	3	4	5	6	7	8
-	-	-	-	-	-	-	
3. Сведения о характерных точках части (частей) границы объекта							
Обозначение характерных точек части границы	Существующие координаты, м		Измененные (уточненные) координаты, м		Метод определения координат характерной точки	Средняя квадратическая погрешность положения характерной точки (Mt), м	Описание обозначения точки на местности (при наличии)
	X	Y	X	Y			
1	2	3	4	5	6	7	8
-	-	-	-	-	-	-	



## План границ объекта



М 1:100

Условные обозначения:

- Вновь образованная граница публичного сервитута
- 59:01:4311730:8 Кадастровый номер учтенного земельного участка
- 1 Образуемая точка контура, сведения о которой позволяют однозначно определить ее положение на местности
- существующая часть границы, имеющих в ЕГРН сведения о которых достаточно для определения ее местоположения
- линия проектируемой ВЛ

Подпись \_\_\_\_\_ дата 06.10.2023

Место для оттиска печати (при наличии) лица, составившего описание местоположения границ объекта