

<div>ГРАФИЧЕСКОЕ ОПИСАНИЕ</div> <div>местоположения границ населенных пунктов, территориальных зон, особо охраняемых природных территорий, зон с особыми условиями использования территории</div> <div>Публичный сервитут в целях размещения объектов электросетевого хозяйства</div> <div>(наименование объекта, местоположение границ которого описано (далее - объект))</div>		
Раздел 1		
Сведения об объекте		
№ п/п	Характеристики объекта	Описание характеристик
1	2	3
1.	Местоположение объекта	Пермский край, город Пермь
2.	Площадь объекта +/- величина погрешности определения площади (Р +/- Дельта Р)	683 +/- 4 м²
3.	Иные характеристики объекта	Вид объекта реестра границ: Зона с особыми условиями Содержание ограничений использования объектов недвижимости в пределах зоны или территории: Публичный сервитут в целях размещения объектов электросетевого хозяйства сроком действия 49 лет в интересах Публичное Акционерное Общество «Россети»

## Раздел 2

<p align="center"><b>Сведения о местоположении границ объекта</b></p>
---

1. Система координат МСК-59

## 2. Сведения о характерных точках границ объекта

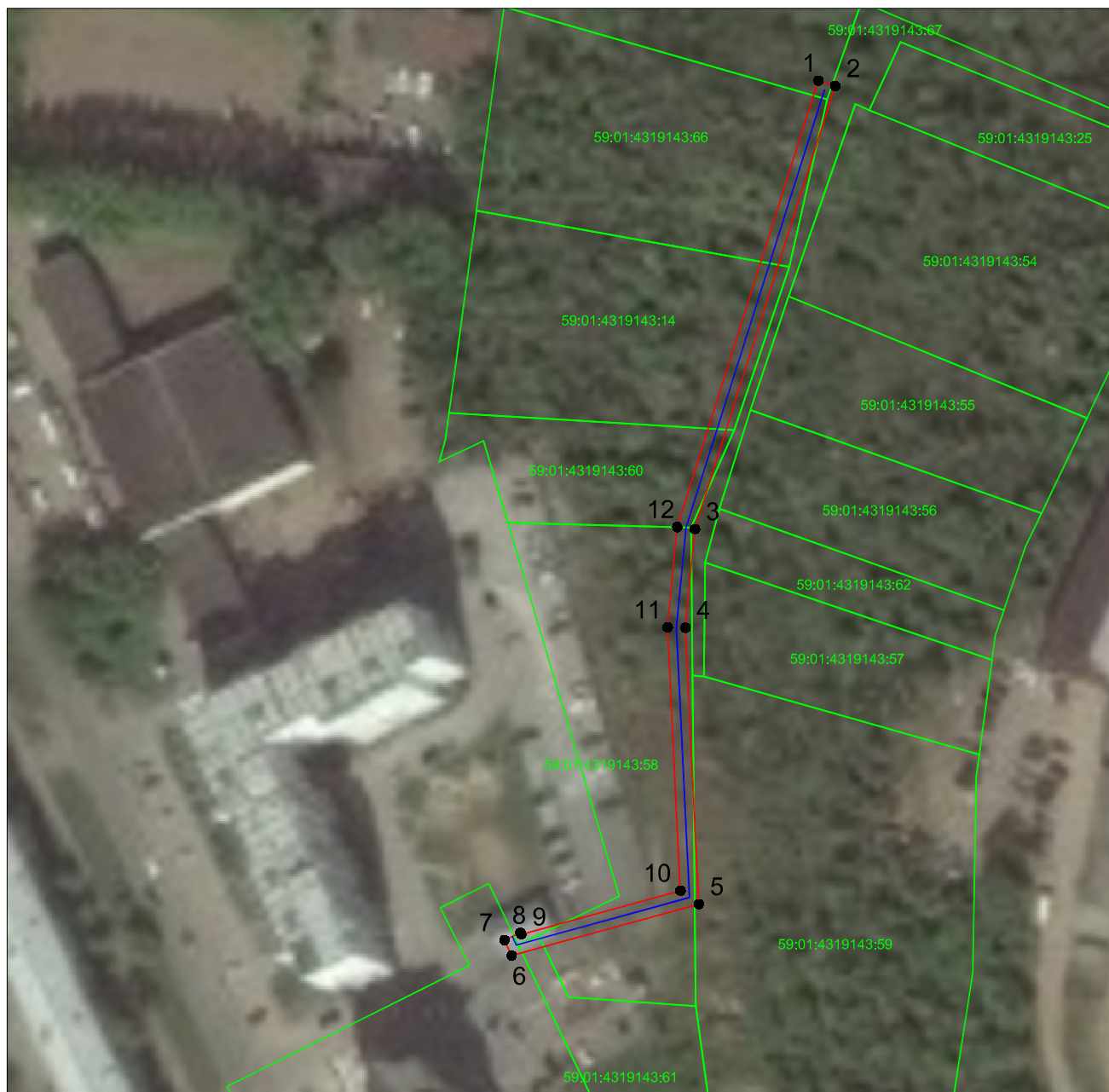
Обозначение характерных точек границ	Координаты, м		Метод определения координат характерной точки	Средняя квадратическая погрешность положения характерной точки (Mt), м	Описание обозначения точки на местности (при наличии)
	X	Y			
1	2	3	4	5	6
1	517305.79	2235080.64	Геодезический метод	0.10	закрепление отсутствует
2	517304.74	2235083.92	Геодезический метод	0.10	закрепление отсутствует
3	517218.78	2235056.70	Геодезический метод	0.10	закрепление отсутствует
4	517199.63	2235054.86	Геодезический метод	0.10	закрепление отсутствует
5	517146.05	2235057.47	Геодезический метод	0.10	закрепление отсутствует
6	517136.07	2235021.15	Геодезический метод	0.10	закрепление отсутствует
7	517139.06	2235019.75	Геодезический метод	0.10	закрепление отсутствует
8	517140.51	2235022.84	Геодезический метод	0.10	закрепление отсутствует
9	517140.15	2235023.00	Геодезический метод	0.10	закрепление отсутствует
10	517148.64	2235053.89	Геодезический метод	0.10	закрепление отсутствует
11	517199.71	2235051.40	Геодезический метод	0.10	закрепление отсутствует
12	517219.17	2235053.27	Геодезический метод	0.10	закрепление отсутствует
13	517305.79	2235080.64	Геодезический метод	0.10	закрепление отсутствует
1	517305.79	2235080.64	Геодезический метод	0.10	закрепление отсутствует

3. Сведения о характерных точках части (частей) границы объекта

Обозначение характерных точек части границы	Координаты, м		Метод определения координат характерной точки	Средняя квадратическая погрешность положения характерной точки (Mt), м	Описание обозначения точки на местности (при наличии)
	X	Y			
1	2	3	4	5	6
-	-	-	-	-	-

Раздел 3							
Сведения о местоположении измененных (уточненных) границ объекта							
1. Система координат -							
2. Сведения о характерных точках границ объекта							
Обозначение характерных точек границ	Существующие координаты, м		Измененные (уточненные) координаты, м		Метод определения координат характерной точки	Средняя квадратическая погрешность положения характерной точки (Mt), м	Описание обозначения точки на местности (при наличии)
	X	Y	X	Y			
1	2	3	4	5	6	7	8
-	-	-	-	-	-	-	
3. Сведения о характерных точках части (частей) границы объекта							
Обозначение характерных точек части границы	Существующие координаты, м		Измененные (уточненные) координаты, м		Метод определения координат характерной точки	Средняя квадратическая погрешность положения характерной точки (Mt), м	Описание обозначения точки на местности (при наличии)
	X	Y	X	Y			
1	2	3	4	5	6	7	8
-	-	-	-	-	-	-	

## План границ объекта



М 1:100

Условные обозначения:

- Вновь образованная граница публичного сервитута
- 59:01:4319143:60 Кадастровый номер учтенного земельного участка
- 1 Образуемая точка контура, сведения о которой позволяют однозначно определить ее положение на местности
- существующая часть границы, имеющих в ЕГРН сведения о которых достаточны для определения ее местоположения
- линия проектируемой ВЛ

Подпись \_\_\_\_\_ дата 16.10.2023

Место для оттиска печати (при наличии) лица, составившего описание местоположения границ объекта

<div>ГРАФИЧЕСКОЕ ОПИСАНИЕ</div> <div>местоположения границ населенных пунктов, территориальных зон, особо охраняемых природных территорий, зон с особыми условиями использования территории</div> <div>Публичный сервитут в целях размещения объектов электросетевого хозяйства</div> <div>(наименование объекта, местоположение границ которого описано (далее - объект))</div>		
Раздел 1		
Сведения об объекте		
№ п/п	Характеристики объекта	Описание характеристик
1	2	3
1.	Местоположение объекта	Пермский край, город Пермь
2.	Площадь объекта +/- величина погрешности определения площади (Р +/- Дельта Р)	340 +/- 2 м²
3.	Иные характеристики объекта	Вид объекта реестра границ: Зона с особыми условиями Содержание ограничений использования объектов недвижимости в пределах зоны или территории: Публичный сервитут в целях размещения объектов электросетевого хозяйства сроком действия 49 лет в интересах Публичное Акционерное Общество «Россети»

## Раздел 2

<p align="center"><b>Сведения о местоположении границ объекта</b></p>
---

1. Система координат МСК-59

## 2. Сведения о характерных точках границ объекта

Обозначение характерных точек границ	Координаты, м		Метод определения координат характерной точки	Средняя квадратическая погрешность положения характерной точки (Mt), м	Описание обозначения точки на местности (при наличии)
	X	Y			
1	2	3	4	5	6
1	512361.23	2232919.72	Геодезический метод	0.10	закрепление отсутствует
2	512367.62	2232917.56	Геодезический метод	0.10	закрепление отсутствует
3	512383.24	2232963.62	Геодезический метод	0.10	закрепление отсутствует
4	512383.16	2232964.12	Геодезический метод	0.10	закрепление отсутствует
5	512401.70	2232967.76	Геодезический метод	0.10	закрепление отсутствует
6	512406.08	2232973.32	Геодезический метод	0.10	закрепление отсутствует
7	512408.98	2232973.26	Геодезический метод	0.10	закрепление отсутствует
8	512410.27	2232977.22	Геодезический метод	0.10	закрепление отсутствует
9	512404.18	2232977.37	Геодезический метод	0.10	закрепление отсутствует
10	512399.51	2232971.45	Геодезический метод	0.10	закрепление отсутствует
11	512380.39	2232967.64	Геодезический метод	0.10	закрепление отсутствует
12	512365.63	2232924.14	Геодезический метод	0.10	закрепление отсутствует
13	512363.31	2232924.93	Геодезический метод	0.10	закрепление отсутствует
1	512361.23	2232919.72	Геодезический метод	0.10	закрепление отсутствует

3. Сведения о характерных точках части (частей) границы объекта

Обозначение характерных точек части границы	Координаты, м		Метод определения координат характерной точки	Средняя квадратическая погрешность положения характерной точки (Mt), м	Описание обозначения точки на местности (при наличии)
	X	Y			
1	2	3	4	5	6
-	-	-	-	-	-

Раздел 3							
Сведения о местоположении измененных (уточненных) границ объекта							
1. Система координат -							
2. Сведения о характерных точках границ объекта							
Обозначение характерных точек границ	Существующие координаты, м		Измененные (уточненные) координаты, м		Метод определения координат характерной точки	Средняя квадратическая погрешность положения характерной точки (Mt), м	Описание обозначения точки на местности (при наличии)
	X	Y	X	Y			
1	2	3	4	5	6	7	8
-	-	-	-	-	-	-	
3. Сведения о характерных точках части (частей) границы объекта							
Обозначение характерных точек части границы	Существующие координаты, м		Измененные (уточненные) координаты, м		Метод определения координат характерной точки	Средняя квадратическая погрешность положения характерной точки (Mt), м	Описание обозначения точки на местности (при наличии)
	X	Y	X	Y			
1	2	3	4	5	6	7	8
-	-	-	-	-	-	-	

## План границ объекта



М 1:100

Условные обозначения:

- Вновь образованная граница публичного сервитута
- 59:01:4410922:607 Кадастровый номер учтенного земельного участка
- 1 Образуемая точка контура, сведения о которой позволяют однозначно определить ее положение на местности
- существующая часть границы, имеющих в ЕГРН сведения о которых достаточно для определения ее местоположения
- линия проектируемой ВЛ

Подпись \_\_\_\_\_ дата 16.10.2023

Место для оттиска печати (при наличии) лица, составившего описание местоположения границ объекта



<div>ГРАФИЧЕСКОЕ ОПИСАНИЕ</div> <div>местоположения границ населенных пунктов, территориальных зон, особо охраняемых природных территорий, зон с особыми условиями использования территории</div> <div>Публичный сервитут в целях размещения объектов электросетевого хозяйства</div> <div>(наименование объекта, местоположение границ которого описано (далее - объект))</div>		
Раздел 1		
Сведения об объекте		
№ п/п	Характеристики объекта	Описание характеристик
1	2	3
1.	Местоположение объекта	Пермский край, город Пермь
2.	Площадь объекта +/- величина погрешности определения площади (Р +/- Дельта Р)	1194 +/- 5 м²
3.	Иные характеристики объекта	Вид объекта реестра границ: Зона с особыми условиями Содержание ограничений использования объектов недвижимости в пределах зоны или территории: Публичный сервитут в целях размещения объектов электросетевого хозяйства сроком действия 49 лет в интересах Публичное Акционерное Общество «Россети»

## Раздел 2

<p align="center"><b>Сведения о местоположении границ объекта</b></p>
---

1. Система координат МСК-59

## 2. Сведения о характерных точках границ объекта

Обозначение характерных точек границ	Координаты, м		Метод определения координат характерной точки	Средняя квадратическая погрешность положения характерной точки (Mt), м	Описание обозначения точки на местности (при наличии)
	X	Y			
1	2	3	4	5	6
1	512175.37	2229029.00	Геодезический метод	0.10	закрепление отсутствует
2	512157.96	2229139.14	Геодезический метод	0.10	закрепление отсутствует
3	512101.42	2229128.81	Геодезический метод	0.10	закрепление отсутствует
4	512102.66	2229121.33	Геодезический метод	0.10	закрепление отсутствует
5	512151.73	2229130.37	Геодезический метод	0.10	закрепление отсутствует
6	512153.75	2229117.82	Геодезический метод	0.10	закрепление отсутствует
7	512155.83	2229118.19	Геодезический метод	0.10	закрепление отсутствует
8	512157.53	2229108.65	Геодезический метод	0.10	закрепление отсутствует
9	512155.22	2229108.23	Геодезический метод	0.10	закрепление отсутствует
10	512167.90	2229027.90	Геодезический метод	0.10	закрепление отсутствует
1	512175.37	2229029.00	Геодезический метод	0.10	закрепление отсутствует

3. Сведения о характерных точках части (частей) границы объекта

Обозначение характерных точек части границы	Координаты, м		Метод определения координат характерной точки	Средняя квадратическая погрешность положения характерной точки (Mt), м	Описание обозначения точки на местности (при наличии)
	X	Y			
1	2	3	4	5	6
-	-	-	-	-	-

Раздел 3							
Сведения о местоположении измененных (уточненных) границ объекта							
1. Система координат -							
2. Сведения о характерных точках границ объекта							
Обозначение характерных точек границ	Существующие координаты, м		Измененные (уточненные) координаты, м		Метод определения координат характерной точки	Средняя квадратическая погрешность положения характерной точки (Mt), м	Описание обозначения точки на местности (при наличии)
	X	Y	X	Y			
1	2	3	4	5	6	7	8
-	-	-	-	-	-	-	
3. Сведения о характерных точках части (частей) границы объекта							
Обозначение характерных точек части границы	Существующие координаты, м		Измененные (уточненные) координаты, м		Метод определения координат характерной точки	Средняя квадратическая погрешность положения характерной точки (Mt), м	Описание обозначения точки на местности (при наличии)
	X	Y	X	Y			
1	2	3	4	5	6	7	8
-	-	-	-	-	-	-	

## План границ объекта



М 1:100

Условные обозначения:

- Вновь образованная граница публичного сервитута
- 59:01:4416130:7 Кадастровый номер учтенного земельного участка
- 1 Образуемая точка контура, сведения о которой позволяют однозначно определить ее положение на местности
- существующая часть границы, имеющих в ЕГРН сведения о которых достаточно для определения ее местоположения
- линия проектируемой ВЛ

Подпись \_\_\_\_\_ дата 16.10.2023

Место для оттиска печати (при наличии) лица, составившего описание местоположения границ объекта