

## ОПИСАНИЕ МЕСТОПОЛОЖЕНИЯ ГРАНИЦ

Реконструкция (вынос) участка ВЛ 0,4 кВ Шахтерская ТП-7475 в связи со строительством малоэтажного жилого дома по адресу: Пермский край, г. Пермь, Индустриальный район, ул. Шахтерская, 22 (переустройство сетей)  
(наименование объекта, местоположение границ которого описано (далее - объект))

### Раздел 1

Сведения об объекте		
№ п/п	Характеристики объекта	Описание характеристик
1	2	3
1	Местоположение объекта	Пермский край, г. Пермь, Мотовилихинский район
2	Площадь объекта +/- величина погрешности определения площади (Р+/- Дельта Р)	36 кв.м ± 1 кв.м
3	Иные характеристики объекта	Ограничения на использование объекта: Публичный сервитут. В целях подключения (технологического присоединения) к сетям инженерно-технического обеспечения. (Реконструкция (вынос) участка ВЛ 0,4 кВ Шахтерская ТП-7475 в связи со строительством малоэтажного жилого дома по адресу: Пермский край, г. Пермь, Индустриальный район, ул. Шахтерская, 22 (переустройство сетей)) сроком на 48 лет 11 месяцев.

### Сведения о местоположении границ объекта

1. Система координат МСК-59, зона 2

2. Сведения о характерных точках границ объекта

Обозначение характерных точек границ	Координаты, м		Метод определения координат характерной точки	Средняя квадратическая погрешность положения характерной точки (M <sub>t</sub> ), м	Описание обозначения точки на местности (при наличии)
	X	Y			
1	2	3	4	5	6
1	513799.28	2228992.26	Метод спутниковых геодезических измерений (определений)	0.10	Нет закрепления
2	513800.54	2229000.93	Метод спутниковых геодезических измерений (определений)	0.10	Нет закрепления
3	513795.24	2228999.65	Метод спутниковых геодезических измерений (определений)	0.10	Нет закрепления
4	513795.44	2228995.32	Метод спутниковых геодезических измерений (определений)	0.10	Нет закрепления
5	513795.18	2228992.26	Метод спутниковых геодезических измерений (определений)	0.10	Нет закрепления
1	513799.28	2228992.26	Метод спутниковых геодезических измерений (определений)	0.10	Нет закрепления

3. Сведения о характерных точках части (частей) границы объекта					
Обозначение характерных точек части границы	Координаты, м		Метод определения координат характерной точки	Средняя квадратическая погрешность положения характерной точки (M <sub>t</sub> ), м	Описание обозначения точки на местности (при наличии)
	X	Y			
1	2	3	4	5	6
–	–	–	–	–	–

## Схема расположения границ публичного сервитута

**Объект:** Реконструкция (вынос) участка ВЛ 0,4 кВ Шахтерская ТП-7475 в связи со строительством малоэтажного жилого дома по адресу: Пермский край, г. Пермь, Индустриальный район, ул. Шахтерская, 22 (переустройство сетей)

**Местоположение:** Пермский край, г.Пермь, Индустриальный район, ул.Шахтерская, 24а (59:01:4410692:64)

**Площадь земель или части земельного участка, кв.м. :** 36



Условные обозначения:

- граница публичного сервитута
- граница земельного участка, сведения которого внесены в ЕГРН
- проектное местоположение инженерного сооружения
- 59:01:4410692 обозначение кадастрового квартала
- 59:01:4410692:64 обозначение кадастрового номера земельного участка

№ точек	X	Y
1	513799.28	2228992.26
2	513800.54	2229000.93
3	513795.24	2228999.65
4	513795.44	2228995.32
5	513795.18	2228992.26
1	513799.28	2228992.26

Масштаб 1:600

Система координат МСК-59, зона 2

Метод определения координат: Метод спутниковых геодезических измерений (определений)

средняя квадратическая погрешность положения характерных точек (Мп)- 0.10 м

## ОПИСАНИЕ МЕСТОПОЛОЖЕНИЯ ГРАНИЦ

Строительство КЛ 0,4 кВ от РУ 0,4 кВ ТП-4445; Реконструкция РУ 0,4 кВ ТП-4445 (установка оборудования учета э/э) для электроснабжения многоэтажной жилой застройки по адресу: Пермский край, г. Пермь, ул. Вильямса, 29 (кад. номер зем. участка 59:01:2912534:214); Реконструкция (вынос) участка ВЛ 0,4 кВ Барнаульская от ТП-4433 в связи с застройкой по адресу: г. Пермь, Орджоникидзевский район, ул. Вильямса, 29 (кад. номер зем. участка 59:01:2912534:214 (переустройство сетей)

(наименование объекта, местоположение границ которого описано (далее - объект))

### Раздел 1

Сведения об объекте					
№ п/п	Характеристики объекта		Описание характеристик		
1	2		3		
1	Местоположение объекта		Пермский край, г. Пермь, Орджоникидзевский район		
2	Площадь объекта +/- величина погрешности определения площади (Р+/- Дельта Р)		313 кв.м ± 4 кв.м		
3	Иные характеристики объекта		Ограничения на использование объекта: Публичный сервитут. В целях подключения (технологического присоединения) к сетям инженерно-технического обеспечения. (Строительство КЛ 0,4 кВ от РУ 0,4 кВ ТП-4445; Реконструкция РУ 0,4 кВ ТП-4445 (установка оборудования учета э/э) для электроснабжения многоэтажной жилой застройки по адресу: Пермский край, г. Пермь, ул. Вильямса, 29 (кад. номер зем. участка 59:01:2912534:214); Реконструкция (вынос) участка ВЛ 0,4 кВ Барнаульская от ТП-4433 в связи с застройкой по адресу: г. Пермь, Орджоникидзевский район, ул. Вильямса, 29 (кад. номер зем. участка 59:01:2912534:214 (переустройство сетей) сроком на 48 лет 11 месяцев.		
Сведения о местоположении границ объекта					
1. Система координат <u>МСК-59, зона 2</u>					
2. Сведения о характерных точках границ объекта					
Обозначение характерных точек границ	Координаты, м		Метод определения координат характерной точки	Средняя квадратическая погрешность положения характерной точки (M <sub>t</sub> ), м	Описание обозначения точки на местности (при наличии)
	X	Y			
1	2	3	4	5	6
1	528643.76	2235649.27	Метод спутниковых геодезических измерений (определений)	0.10	Нет закрепления
2	528642.82	2235656.77	Метод спутниковых геодезических измерений (определений)	0.10	Нет закрепления
3	528628.99	2235663.17	Метод спутниковых геодезических измерений (определений)	0.10	Нет закрепления
4	528623.03	2235694.36	Метод спутниковых геодезических	0.10	Нет закрепления



			измерений (определений)		
5	528617.61	2235693.38	Метод спутниковых геодезических измерений (определений)	0.10	Нет закрепления
6	528618.77	2235687.49	Метод спутниковых геодезических измерений (определений)	0.10	Нет закрепления
7	528623.17	2235665.05	Метод спутниковых геодезических измерений (определений)	0.10	Нет закрепления
8	528624.28	2235659.43	Метод спутниковых геодезических измерений (определений)	0.10	Нет закрепления
9	528636.25	2235651.32	Метод спутниковых геодезических измерений (определений)	0.10	Нет закрепления
10	528637.65	2235650.37	Метод спутниковых геодезических измерений (определений)	0.10	Нет закрепления
11	528640.35	2235648.54	Метод спутниковых геодезических измерений (определений)	0.10	Нет закрепления
1	528643.76	2235649.27	Метод спутниковых геодезических измерений (определений)	0.10	Нет закрепления

3. Сведения о характерных точках части (частей) границы объекта

Обозначение характерных точек части границы	Координаты, м		Метод определения координат характерной точки	Средняя квадратическая погрешность положения характерной точки ( $M_t$ ), м	Описание обозначения точки на местности (при наличии)
	X	Y			
1	2	3	4	5	6
–	–	–	–	–	–

### Схема расположения границ публичного сервитута

**Объект:** Строительство КЛ 0,4 кВ от РУ 0,4 кВ ТП-4445; Реконструкция РУ 0,4 кВ ТП-4445 (установка оборудования учета э/э) для электроснабжения многоквартирной жилой застройки по адресу: Пермский край, г. Пермь, ул. Вильямса, 29 (кад. номер зем. участка 59:01:2912534:214); Реконструкция (вынос) участка ВЛ 0,4 кВ Барнаульская от ТП-4433 в связи с застройкой по адресу: г. Пермь, Орджоникидзевский район, ул. Вильямса, 29 (кад. номер зем. участка 59:01:2912534:214 (перестройка сетей))

**Местоположение:** Пермский край, г.Пермь, Орджоникидзевский район, ул.Вильямса, 2а (59:01:2912525:4)

**Площадь земель или части земельного участка, кв.м. : 313**



№№ точек	X	Y
1	528643.76	2235649.27
2	528642.82	2235656.77
3	528628.99	2235663.17
4	528623.03	2235694.36
5	528617.61	2235693.38
6	528618.77	2235687.49
7	528623.17	2235665.05
8	528624.28	2235659.43
9	528636.25	2235651.32
10	528637.65	2235650.37
11	528640.35	2235648.54
1	528643.76	2235649.27

Условные обозначения:

- проектное местоположение инженерного сооружения
- граница земельного участка, сведения которого внесены в ЕГРН
- граница публичного сервитута

59:01:2912525 обозначение кадастрового квартала

59:01:2912525:4 обозначение кадастрового номера  
земельного участка

Масштаб 1:600

Система координат МСК-59, зона 2

Метод определения координат: Метод спутниковых геодезических измерений (определений)

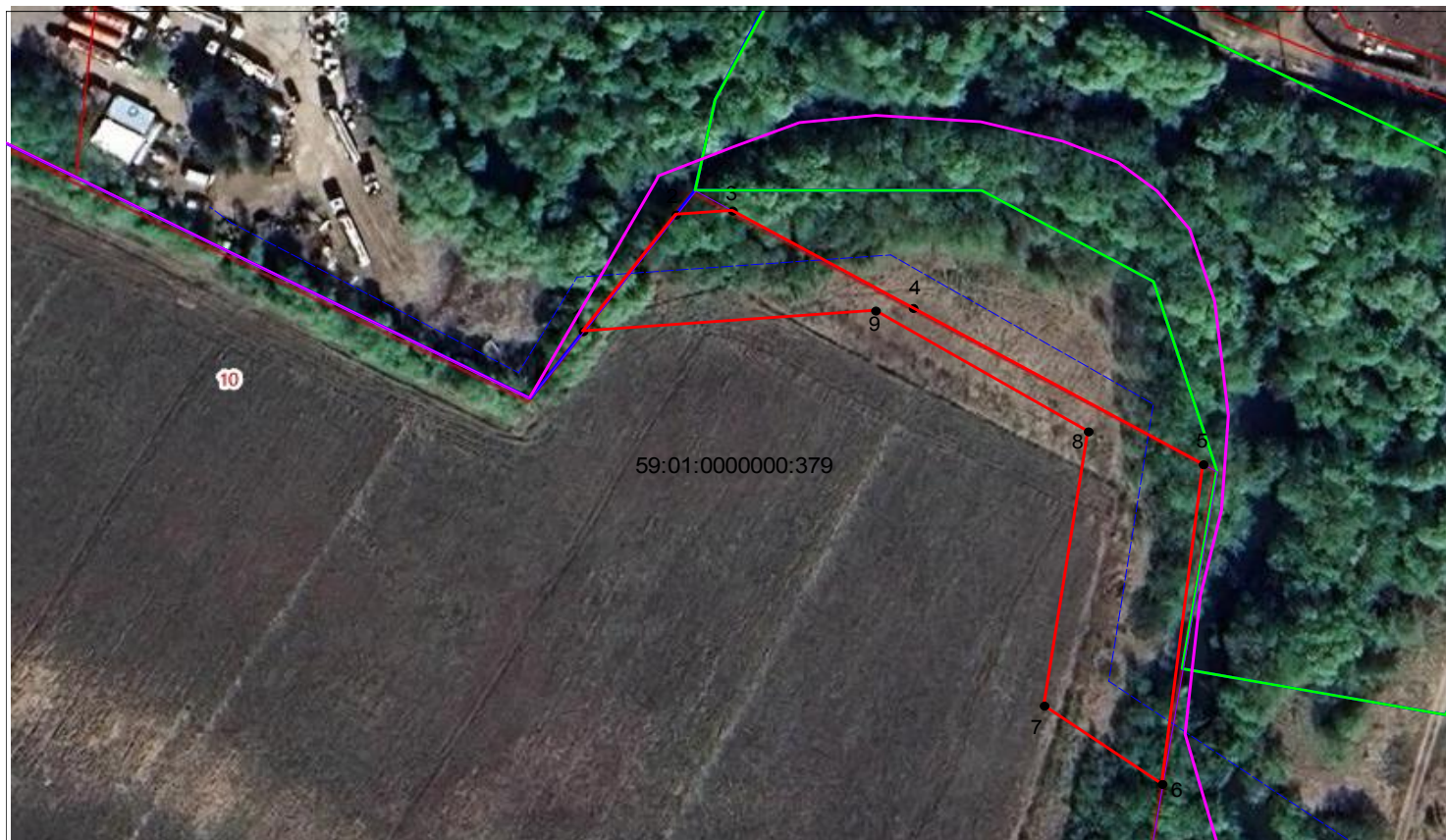
средняя квадратическая погрешность положения характерных точек ( $M_t$ ) - 0.10 м

## Схема расположения границ публичного сервитута

**Объект:** Строительство КТП 10/0,4 кВ с оборудованием учета э/э, ВЛ 10 кВ, РЛК 10 кВ для электроснабжения объекта сельскохозяйственного производства по адресу: Пермский край, г. Пермь, Индустриальный район, на правом берегу реки Мулянки юго-западнее микрорайона Нагорный, участок №2 (кад. номер зем. участка 59:01:4716069:0001)

**Местоположение:** Пермский край, г. Пермь, Индустриальный район, жилой район Верхние Муллы (59:01:0000000:379)

**Площадь земель или части земельного участка, кв.м. :** 2197



Условные обозначения:

- граница публичного сервитута
- граница земельного участка, сведения которого внесены в ЕГРН
- проектное местоположение инженерного сооружения

59:01:0000000:379 обозначение кадастрового номера земельного участка

№№ точек	X	Y
1	510148.00	2227220.86
2	510170.32	2227237.26
3	510171.08	2227247.23
4	510152.45	2227279.10
5	510122.53	2227330.31
6	510061.33	2227323.07
7	510076.31	2227302.23
8	510128.82	2227310.01
9	510151.94	2227272.46
1	510148.00	2227220.86

Масштаб 1:1200

Система координат МСК-59, зона 2

Метод определения координат: Метод спутниковых геодезических измерений (определений)

средняя квадратическая погрешность положения характерных точек (Mt)- 0.10 м



## ОПИСАНИЕ МЕСТОПОЛОЖЕНИЯ ГРАНИЦ

Строительство КТП 10/0,4 кВ с оборудованием учета э/э, ВЛ 10 кВ, РЛК 10 кВ для электроснабжения объекта сельскохозяйственного производства по адресу: Пермский край, г. Пермь, Индустриальный район, на правом берегу реки Мулянки юго-западнее микрорайона Нагорный, участок №2 (кад. номер зем. участка 59:01:4716069:0001)

(наименование объекта, местоположение границ которого описано (далее - объект))

### Раздел 1

Сведения об объекте					
№ п/п	Характеристики объекта		Описание характеристик		
1	2		3		
1	Местоположение объекта		Пермский край, г. Пермь, Индустриальный район		
2	Площадь объекта +/- величина погрешности определения площади (Р+/- Дельта Р)		2197 кв.м ± 9 кв.м		
3	Иные характеристики объекта		Ограничения на использование объекта: Публичный сервитут. В целях подключения (технологического присоединения) к сетям инженерно-технического обеспечения. (Строительство КТП 10/0,4 кВ с оборудованием учета э/э, ВЛ 10 кВ, РЛК 10 кВ для электроснабжения объекта сельскохозяйственного производства по адресу: Пермский край, г. Пермь, Индустриальный район, на правом берегу реки Мулянки юго-западнее микрорайона Нагорный, участок №2 (кад. номер зем. участка 59:01:4716069:0001) сроком на 48 лет 11 месяцев.		
Сведения о местоположении границ объекта					
1. Система координат <u>МСК-59, зона 2</u>					
2. Сведения о характерных точках границ объекта					
Обозначение характерных точек границ	Координаты, м		Метод определения координат характерной точки	Средняя квадратическая погрешность положения характерной точки (M <sub>t</sub> ), м	Описание обозначения точки на местности (при наличии)
	X	Y			
1	2	3	4	5	6
1	510148.00	2227220.86	Метод спутниковых геодезических измерений (определений)	0.10	Нет закрепления
2	510170.32	2227237.26	Метод спутниковых геодезических измерений (определений)	0.10	Нет закрепления
3	510171.08	2227247.23	Метод спутниковых геодезических измерений (определений)	0.10	Нет закрепления
4	510152.45	2227279.10	Метод спутниковых геодезических измерений (определений)	0.10	Нет закрепления
5	510122.53	2227330.31	Метод спутниковых геодезических измерений (определений)	0.10	Нет закрепления

6	510061.33	2227323.07	Метод спутниковых геодезических измерений (определений)	0.10	Нет закрепления
7	510076.31	2227302.23	Метод спутниковых геодезических измерений (определений)	0.10	Нет закрепления
8	510128.82	2227310.01	Метод спутниковых геодезических измерений (определений)	0.10	Нет закрепления
9	510151.94	2227272.46	Метод спутниковых геодезических измерений (определений)	0.10	Нет закрепления
1	510148.00	2227220.86	Метод спутниковых геодезических измерений (определений)	0.10	Нет закрепления

3. Сведения о характерных точках части (частей) границы объекта

Обозначение характерных точек части границы	Координаты, м		Метод определения координат характерной точки	Средняя квадратическая погрешность положения характерной точки ( $M_t$ ), м	Описание обозначения точки на местности (при наличии)
	X	Y			
1	2	3	4	5	6
—	—	—	—	—	—

## Схема расположения границ публичного сервитута

**Объект:** Строительство ВЛ 0,4 кВ от РУ 0,4 кВ ТП-6946, установка оборудования учета э/э на опорах ВЛ 0,4 кВ для электроснабжения жилых зданий по адресу: Пермский край, г. Пермь, ул. Бродовское кольцо, дом №201а, 203 (кад. номера зем. участков 59:01:5010047:13, :6)

**Местоположение:** Пермский край, г.Пермь, Свердловский район

**Площадь земель или части земельного участка, кв.м. :** 188 (в т.ч. часть земельного участка с КН 59:01:5010028:27 -99 кв.м., земельного участка с КН 59:01:5010028:25 - 89 кв.м.)



### Условные обозначения:

- граница публичного сервитута
- граница земельного участка, сведения которого внесены в ЕГРН
- - - проектное местоположение инженерного сооружения
- 59:01:5010028 обозначение кадастрового квартала
- 59:01:5010028:27 обозначение кадастрового номера земельного участка

Масштаб 1:600

№№ точек	X	Y
1	508610.79	2241890.86
2	508618.95	2241908.06
3	508614.32	2241910.30
4	508606.05	2241893.19
1	508610.79	2241890.86
-	-	-
5	508627.35	2241926.21
6	508635.39	2241944.54
7	508631.73	2241946.31
8	508623.02	2241928.30
5	508627.35	2241926.21

Система координат МСК-59, зона 2

Метод определения координат: Метод спутниковых геодезических измерений (определений)

средняя квадратическая погрешность положения характерных точек (Мт)- 0.10 м

# ОПИСАНИЕ МЕСТОПОЛОЖЕНИЯ ГРАНИЦ

Строительство ВЛ 0,4 кВ от РУ 0,4 кВ ТП-6946, установка оборудования учета э/э на опорах ВЛ 0,4 кВ для электроснабжения жилых зданий по адресу: Пермский край, г. Пермь, ул. Бродовское кольцо, дом №201а, 203 (кад. номера зем. участков 59:01:5010047:13, :6)

(наименование объекта, местоположение границ которого описано (далее - объект))

## Раздел 1

Сведения об объекте					
№ п/п	Характеристики объекта		Описание характеристик		
1	2		3		
1	Местоположение объекта		Пермский край, г. Пермь, Свердловский район		
2	Площадь объекта +/- величина погрешности определения площади (Р+/- Дельта Р)		188 кв.м ± 3 кв.м		
3	Иные характеристики объекта		Ограничения на использование объекта: Публичный сервитут. В целях подключения (технологического присоединения) к сетям инженерно-технического обеспечения. Строительство ВЛ 0,4 кВ от РУ 0,4 кВ ТП-6946, установка оборудования учета э/э на опорах ВЛ 0,4 кВ для электроснабжения жилых зданий по адресу: Пермский край, г. Пермь, ул. Бродовское кольцо, дом №201а, 203 (кад. номера зем. участков 59:01:5010047:13, :6)) сроком на 48 лет 11 месяцев.		
Сведения о местоположении границ объекта					
1. Система координат <u>МСК-59, зона 2</u>					
2. Сведения о характерных точках границ объекта					
Обозначение характерных точек границ	Координаты, м		Метод определения координат характерной точки	Средняя квадратическая погрешность положения характерной точки (M <sub>t</sub> ), м	Описание обозначения точки на местности (при наличии)
	X	Y			
1	2	3	4	5	6
(1)	—	—	—	—	—
1	508610.79	2241890.86	Метод спутниковых геодезических измерений (определений)	0.10	Нет закрепления
2	508618.95	2241908.06	Метод спутниковых геодезических измерений (определений)	0.10	Нет закрепления
3	508614.32	2241910.30	Метод спутниковых геодезических измерений (определений)	0.10	Нет закрепления
4	508606.05	2241893.19	Метод спутниковых геодезических измерений (определений)	0.10	Нет закрепления
1	508610.79	2241890.86	Метод спутниковых геодезических измерений (определений)	0.10	Нет закрепления
1	—	—	—	—	—
5	508627.35	2241926.21	Метод спутниковых	0.10	Нет закрепления

			геодезических измерений (определений)		
6	508635.39	2241944.54	Метод спутниковых геодезических измерений (определений)	0.10	Нет закрепления
7	508631.73	2241946.31	Метод спутниковых геодезических измерений (определений)	0.10	Нет закрепления
8	508623.02	2241928.30	Метод спутниковых геодезических измерений (определений)	0.10	Нет закрепления
5	508627.35	2241926.21	Метод спутниковых геодезических измерений (определений)	0.10	Нет закрепления

3. Сведения о характерных точках части (частей) границы объекта

Обозначение характерных точек части границы	Координаты, м		Метод определения координат характерной точки	Средняя квадратическая погрешность положения характерной точки ( $M_t$ ), м	Описание обозначения точки на местности (при наличии)
	X	Y			
1	2	3	4	5	6
–	–	–	–	–	–



# ОПИСАНИЕ МЕСТОПОЛОЖЕНИЯ ГРАНИЦ

## Публичный сервитут

(наименование объекта, местоположение границ которого описано (далее - объект))

### Раздел 1

#### Сведения об объекте

№ п/п	Характеристики объекта	Описание характеристик
1	2	3
1.	Местоположение объекта	Российская Федерация, Пермский край, Пермский г.о., г. Пермь, Орджоникидзевский р-н, коллективный сад №27 при ПЦБК
2.	Площадь объекта +/- величина погрешности определения площади (Р +/- Дельта Р)	37 +/- 1 м²
3.	Иные характеристики объекта	Публичный сервитут с целью реконструкции ВЛ 6 кВ Памирский ПС 110 кВ Январская (установка КТПП 6/0,4 кВ с оборудованием учета э/э, ВЛ 6 кВ, ВЛ 0,4 кВ, оборудование учета э/э на опоре ВЛ 0,4 кВ) для электроснабжения садового дома по адресу: Пермский край, г. Пермь, Орджоникидзевский р-н, коллективный сад №27 при ПЦБК, участок №1, 11, 37, 36, 35, 25, 34, 12, 43, 30, 13 (кад. номера зем. участков 59:01:0910307:41, :32, :4, :34, :0021, :11, :10, :9, :3, :24, :16, :23, :33), на срок 10 лет

## Раздел 2

<p align="center"><b>Сведения о местоположении границ объекта</b></p>
---

1. МСК-59, зона 2

2. Сведения о характерных точках границ объекта
---

Обозначение характерных точек границ	Координаты, м		Метод определения координат характерной точки	Средняя квадратическая погрешность положения характерной точки (Mt), м	Описание обозначения точки на местности (при наличии)
	X	Y			
1	2	3	4	5	6
1	532420.21	2241398.56	Картометрический метод	0.10	-
2	532420.10	2241399.33	Картометрический метод	0.10	-
3	532419.70	2241400.00	Картометрический метод	0.10	-
4	532417.98	2241401.92	Картометрический метод	0.10	-
5	532417.36	2241402.39	Картометрический метод	0.10	-
6	532416.60	2241402.59	Картометрический метод	0.10	-
7	532415.83	2241402.48	Картометрический метод	0.10	-
8	532415.15	2241402.08	Картометрический метод	0.10	-
9	532413.66	2241400.74	Картометрический метод	0.10	-
10	532413.66	2241395.27	Картометрический метод	0.10	-
11	532414.83	2241395.73	Картометрический метод	0.10	-
12	532415.49	2241395.21	Картометрический метод	0.10	-
13	532416.25	2241395.01	Картометрический метод	0.10	-
14	532417.02	2241395.12	Картометрический метод	0.10	-
15	532417.70	2241395.52	Картометрический метод	0.10	-
16	532419.55	2241397.18	Картометрический метод	0.10	-
17	532420.01	2241397.81	Картометрический метод	0.10	-
1	532420.21	2241398.56	Картометрический метод	0.10	-

3. Сведения о характерных точках части (частей) границы объекта
---

Обозначение характерных точек части границы	Координаты, м		Метод определения координат характерной точки	Средняя квадратическая погрешность положения характерной точки (Mt), м	Описание обозначения точки на местности (при наличии)
	X	Y			
1	2	3	4	5	6
-	-	-	-	-	-

### Раздел 3

#### Сведения о местоположении измененных (уточненных) границ объекта

1. Система координат -

2. Сведения о характерных точках границ объекта

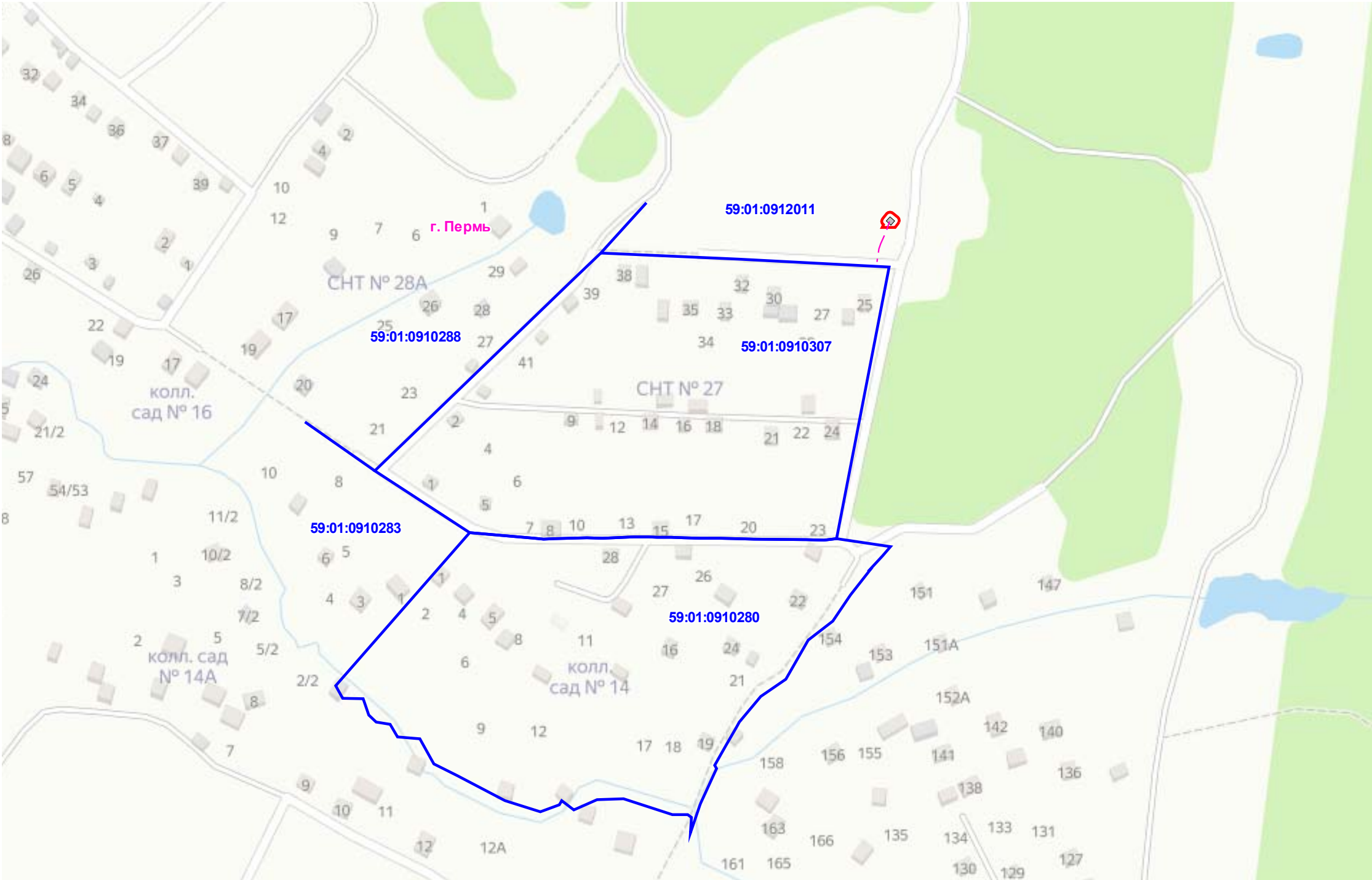
Обозначение характерных точек границ	Существующие координаты, м		Измененные (уточненные) координаты, м		Метод определения координат характерной точки	Средняя квадратическая погрешность положения характерной точки (Mt), м	Описание обозначения точки на местности (при наличии)
	X	Y	X	Y			
1	2	3	4	5	6	7	8
-	-	-	-	-	-	-	-

3. Сведения о характерных точках части (частей) границы объекта

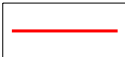

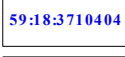

Обозначение характерных точек части границы	Существующие координаты, м		Измененные (уточненные) координаты, м		Метод определения координат характерной точки	Средняя квадратическая погрешность положения характерной точки (Mt), м	Описание обозначения точки на местности (при наличии)
	X	Y	X	Y			
1	2	3	4	5	6	7	8
-	-	-	-	-	-	-	

Схема расположения границ публичного сервитута

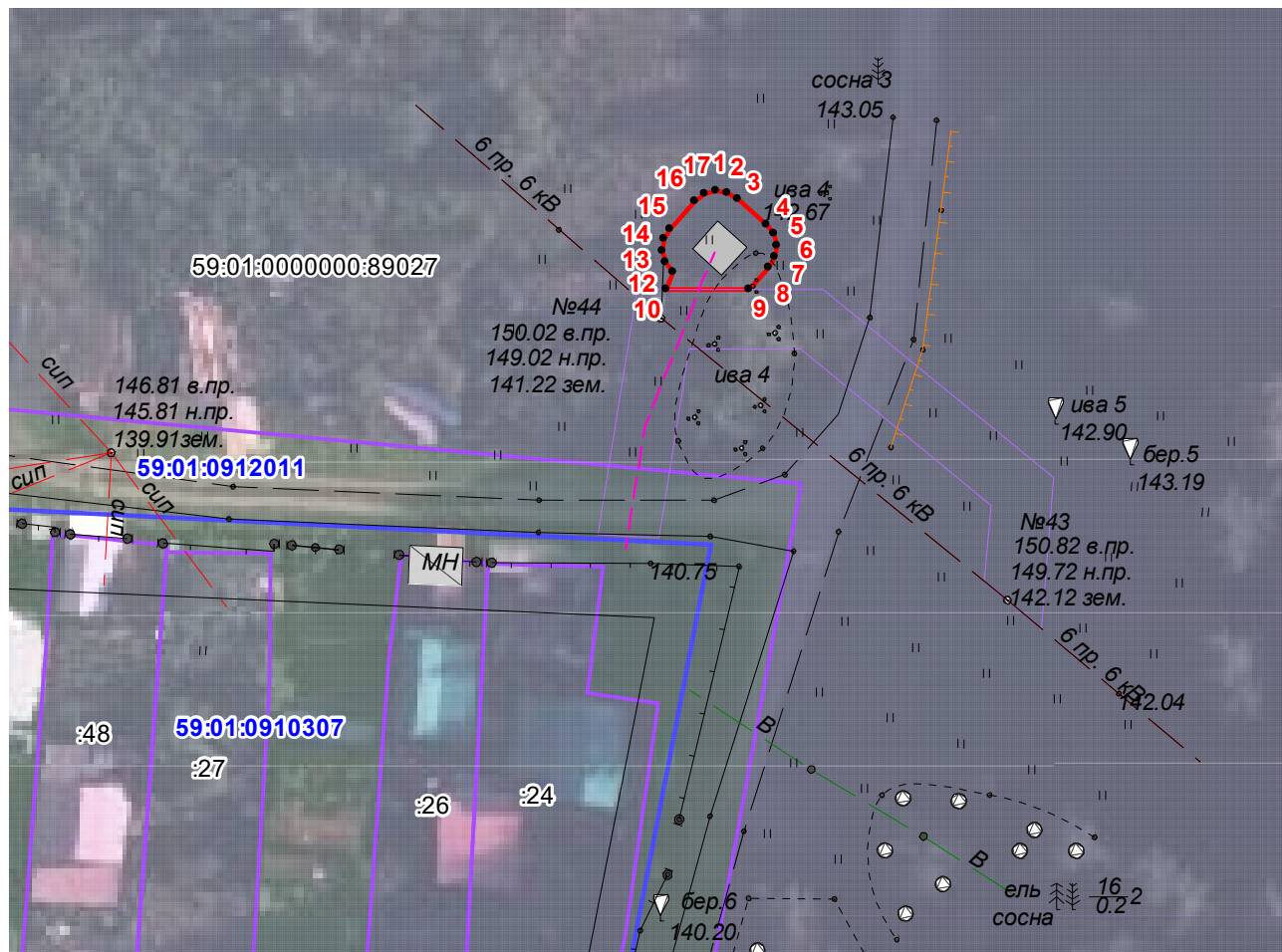
Обзорная схема



Условные знаки и обозначения:

-  - проектная граница публичного сервитута
-  - границы населённых пунктов
-  - надпись номера кадастрового квартала
-  - граница кадастрового квартала

## Схема расположения границ публичного сервитута



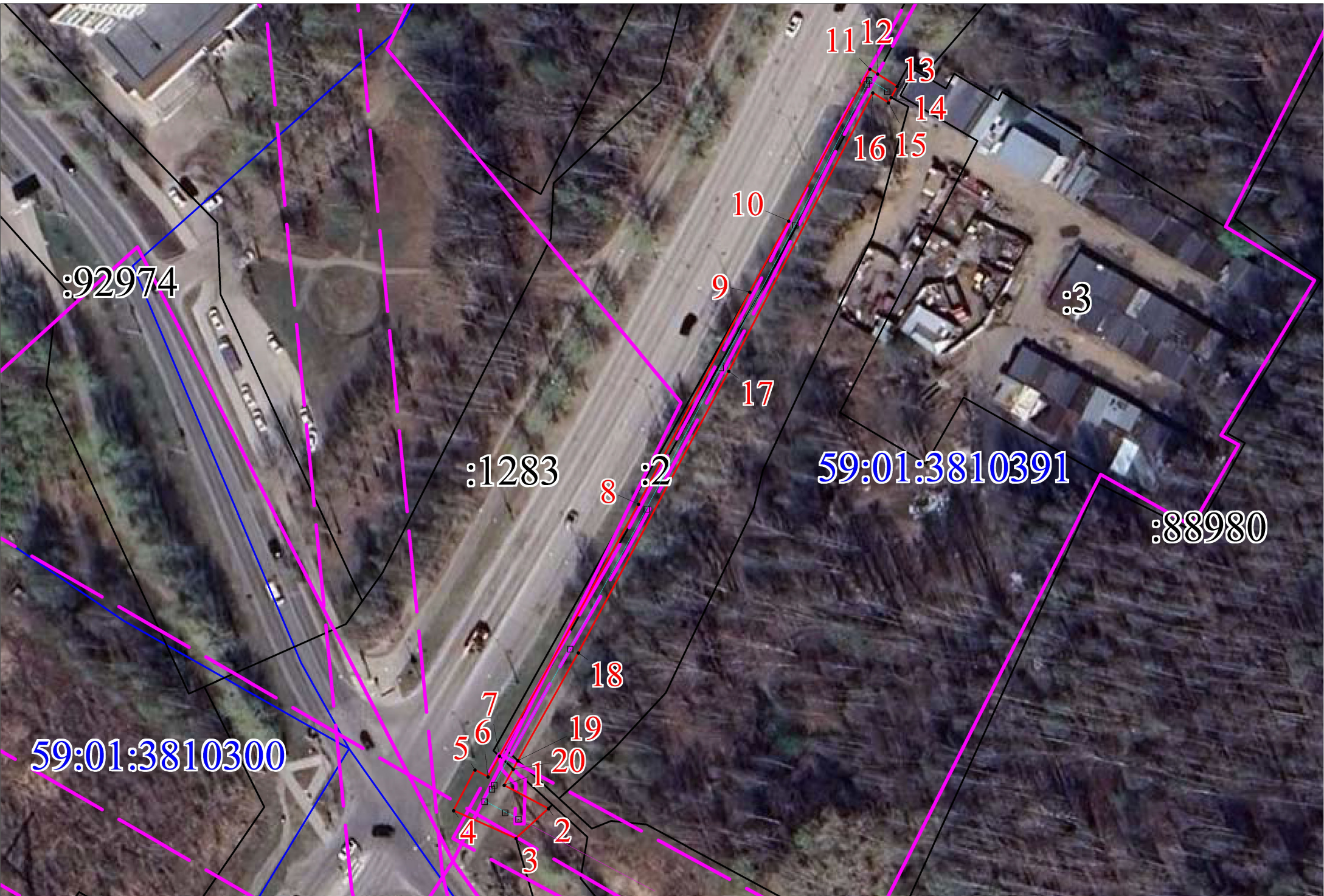
Масштаб 1:500

### Условные знаки и обозначения






	- характерная точка публичного сервитута
	- проектная граница публичного сервитута
	- проектируемая ВЛИ-0,4кВ
	- номер кадастрового квартала
	- кадастровый номер земельного участка
	- граница земельного участка по сведениям ЕГРН
	- граница кадастрового квартала



Объект: Строительство КТПС-6/0,4 кВ с оборудованием учета э/э, ВЛ 6 кВ, ВЛ 0,4 кВ для электроснабжения гаража по адресу: Пермский край, г. Пермь, Орджоникидзевский район, ГСК №7, бокс №1  
Местоположение: Пермский край, г. Пермь, Орджоникидзевский район, ГСК №7, бокс №1  
Площадь земель и/или части земельного участка, кв.м: 826



### Условные обозначения

- |  |  |
|--|--|
|  | -проектные границы публичного сервитута                                |
| 59:01:3810391  | -кадастровый номер квартала  |
|  | -границы кадастрового квартала   |
|  | -граница и номер земельного участка, сведения о котором внесены в ЕГРН |
|  | -Воздушная линия электропередачи                                       |
| • 1  | - обозначение характерной точки проектной границы публичного сервитута |
| №3   | - обозначение и номер опоры ЛЭП  |
|  | - охранный зона ЛЭП  |

Координаты характерных точек МСК-59, Зона 2		
Обозначение характерных точек границ	Координаты, м	
	X	Y
1	2	3
1	527901.73	2240667.73
2	527896.61	2240677.33
3	527890.15	2240670.29
4	527896.25	2240656.71
5	527905.09	2240661.39
6	527903.58	2240664.24
7	527908.05	2240666.73
8	527962.75	2240697.11
9	528008.81	2240721.42
10	528024.23	2240729.95
11	528057.23	2240747.65
12	528056.15	2240749.34
13	528053.41	2240753.60
14	528051.00	2240752.28
15	528049.89	2240751.68
16	528052.06	2240748.29
17	527991.60	2240716.82
18	527930.46	2240683.93
19	527907.06	2240670.75
20	527905.22	2240669.71
1	527901.73	2240667.73

Описание границы	Смежный землепользователь (при наличии кадастровый номер земельного участка)	Площадь обременения, кв.м
от точки 12 до точки 19, от точки 20 до точки 7	59:01:3810391:1283	613
от точки 19 до точки 20, от точки 7 до точки 12	59:01:0000000:434	213
Итого		<b>826</b>