

<div>ГРАФИЧЕСКОЕ ОПИСАНИЕ</div> <div>местоположения границ населенных пунктов, территориальных зон, особо охраняемых природных территорий, зон с особыми условиями использования территории</div> <div>Публичный сервитут в целях размещения объектов электросетевого хозяйства</div> <div>(наименование объекта, местоположение границ которого описано (далее - объект))</div>		
Раздел 1		
Сведения об объекте		
№ п/п	Характеристики объекта	Описание характеристик
1	2	3
1.	Местоположение объекта	Пермский край, город Пермь
2.	Площадь объекта +/- величина погрешности определения площади (Р +/- Дельта Р)	683 +/- 4 м²
3.	Иные характеристики объекта	Вид объекта реестра границ: Зона с особыми условиями Содержание ограничений использования объектов недвижимости в пределах зоны или территории: Публичный сервитут в целях размещения объектов электросетевого хозяйства сроком действия 49 лет в интересах Публичное Акционерное Общество «Россети»

Раздел 2

<p align="center">Сведения о местоположении границ объекта</p>

1. Система координат МСК-59

2. Сведения о характерных точках границ объекта

Обозначение характерных точек границ	Координаты, м		Метод определения координат характерной точки	Средняя квадратическая погрешность положения характерной точки (Mt), м	Описание обозначения точки на местности (при наличии)
	X	Y			
1	2	3	4	5	6
1	517305.79	2235080.64	Геодезический метод	0.10	закрепление отсутствует
2	517304.74	2235083.92	Геодезический метод	0.10	закрепление отсутствует
3	517218.78	2235056.70	Геодезический метод	0.10	закрепление отсутствует
4	517199.63	2235054.86	Геодезический метод	0.10	закрепление отсутствует
5	517146.05	2235057.47	Геодезический метод	0.10	закрепление отсутствует
6	517136.07	2235021.15	Геодезический метод	0.10	закрепление отсутствует
7	517139.06	2235019.75	Геодезический метод	0.10	закрепление отсутствует
8	517140.51	2235022.84	Геодезический метод	0.10	закрепление отсутствует
9	517140.15	2235023.00	Геодезический метод	0.10	закрепление отсутствует
10	517148.64	2235053.89	Геодезический метод	0.10	закрепление отсутствует
11	517199.71	2235051.40	Геодезический метод	0.10	закрепление отсутствует
12	517219.17	2235053.27	Геодезический метод	0.10	закрепление отсутствует
13	517305.79	2235080.64	Геодезический метод	0.10	закрепление отсутствует
1	517305.79	2235080.64	Геодезический метод	0.10	закрепление отсутствует

3. Сведения о характерных точках части (частей) границы объекта

Обозначение характерных точек части границы	Координаты, м		Метод определения координат характерной точки	Средняя квадратическая погрешность положения характерной точки (Mt), м	Описание обозначения точки на местности (при наличии)
	X	Y			
1	2	3	4	5	6
-	-	-	-	-	-

Раздел 3							
Сведения о местоположении измененных (уточненных) границ объекта							
1. Система координат -							
2. Сведения о характерных точках границ объекта							
Обозначение характерных точек границ	Существующие координаты, м		Измененные (уточненные) координаты, м		Метод определения координат характерной точки	Средняя квадратическая погрешность положения характерной точки (Mt), м	Описание обозначения точки на местности (при наличии)
	X	Y	X	Y			
1	2	3	4	5	6	7	8
-	-	-	-	-	-	-	
3. Сведения о характерных точках части (частей) границы объекта							
Обозначение характерных точек части границы	Существующие координаты, м		Измененные (уточненные) координаты, м		Метод определения координат характерной точки	Средняя квадратическая погрешность положения характерной точки (Mt), м	Описание обозначения точки на местности (при наличии)
	X	Y	X	Y			
1	2	3	4	5	6	7	8
-	-	-	-	-	-	-	

План границ объекта



М 1:100

Условные обозначения:

- Вновь образованная граница публичного сервитута
- 59:01:4319143:60 Кадастровый номер учтенного земельного участка
- 1 Образуемая точка контура, сведения о которой позволяют однозначно определить ее положение на местности
- существующая часть границы, имеющих в ЕГРН сведения о которых достаточны для определения ее местоположения
- линия проектируемой ВЛ

Подпись _____ дата 16.10.2023

Место для оттиска печати (при наличии) лица, составившего описание местоположения границ объекта

ОПИСАНИЕ МЕСТОПОЛОЖЕНИЯ ГРАНИЦ

Зона публичного сервитута для эксплуатации объекта «Электросетевой комплекс (ЭСК) «Подстанция 110/6 кВ «Старехи» с линиями электропередачи и трансформаторными подстанциями» (БКРП(5)-109)»
(наименование объекта, местоположение границ которого описано (далее - объект))

Раздел 1

Сведения об объекте		
№ п/п	Характеристики объекта	Описание характеристик
1	2	3
1	Местоположение объекта	Российская Федерация, Пермский край, Пермский городской округ, г. Пермь
2	Площадь объекта +/- величина погрешности определения площади (Р+/- Дельта Р)	813 кв.м ± 6 кв.м
3	Иные характеристики объекта	Публичный сервитут устанавливается в целях эксплуатации объекта электросетевого хозяйства «Электросетевой комплекс (ЭСК) «Подстанция 110/6 кВ «Старехи» с линиями электропередачи и трансформаторными подстанциями» (БКРП(5)-109)» (согласно п.1 ст. 39.37 «Земельного кодекса Российской Федерации» от 25.10.2001 г. №136-ФЗ (далее – ЗК РФ); Срок установления публичного сервитута - сорок девять лет (согласно п.1 ст. 39.45 ЗК РФ).

Раздел 2

Сведения о местоположении границ объекта					
1. Система координат <u>МСК-59, зона 2</u>					
2. Сведения о характерных точках границ объекта					
Обозначение характерных точек границ	Координаты, м		Метод определения координат характерной точки	Средняя квадратическая погрешность положения характерной точки (M_t), м	Описание обозначения точки на местности (при наличии)
	X	Y			
1	2	3	4	5	6
1	517231.26	2236779.61	Метод спутниковых геодезических измерений (определений)	0.10	–
2	517231.79	2236754.56	Метод спутниковых геодезических измерений (определений)	0.10	–
3	517264.23	2236755.29	Метод спутниковых геодезических измерений (определений)	0.10	–
4	517263.71	2236780.33	Метод спутниковых геодезических измерений (определений)	0.10	–
1	517231.26	2236779.61	Метод спутниковых геодезических измерений (определений)	0.10	–
3. Сведения о характерных точках части (частей) границы объекта					
Обозначение характерных точек части границы	Координаты, м		Метод определения координат характерной точки	Средняя квадратическая погрешность положения характерной точки (M_t), м	Описание обозначения точки на местности (при наличии)
	X	Y			
1	2	3	4	5	6
–	–	–	–	–	–

Схема расположения границ публичного сервитута
для эксплуатации объекта

Электросетевой комплекс (ЭСК) «Подстанция 110/6 кВ «Старехи» с линиями электропередачи
и трансформаторными подстанциями» (БКРП(5)-109)
(наименование объекта)



Используемые условные знаки и обозначения:

Масштаб 1:500

	- обозначение характерной точки границы устанавливаемого публичного сервитута
	- границы земельных участков, попадающих в зону публичного сервитута
	- граница кадастрового квартала
	- номер кадастрового квартала

	- граница устанавливаемого публичного сервитута
	- наименование населенного пункта
	- ось линии, контур объекта

<div>ГРАФИЧЕСКОЕ ОПИСАНИЕ</div> <div>местоположения границ населенных пунктов, территориальных зон, особо охраняемых природных территорий, зон с особыми условиями использования территории</div> <div>Публичный сервитут в целях размещения объектов электросетевого хозяйства</div> <div>(наименование объекта, местоположение границ которого описано (далее - объект))</div>		
Раздел 1		
Сведения об объекте		
№ п/п	Характеристики объекта	Описание характеристик
1	2	3
1.	Местоположение объекта	Пермский край, город Пермь
2.	Площадь объекта +/- величина погрешности определения площади (Р +/- Дельта Р)	340 +/- 2 м²
3.	Иные характеристики объекта	Вид объекта реестра границ: Зона с особыми условиями Содержание ограничений использования объектов недвижимости в пределах зоны или территории: Публичный сервитут в целях размещения объектов электросетевого хозяйства сроком действия 49 лет в интересах Публичное Акционерное Общество «Россети»

Раздел 2

<p align="center">Сведения о местоположении границ объекта</p>

1. Система координат МСК-59

2. Сведения о характерных точках границ объекта

Обозначение характерных точек границ	Координаты, м		Метод определения координат характерной точки	Средняя квадратическая погрешность положения характерной точки (Mt), м	Описание обозначения точки на местности (при наличии)
	X	Y			
1	2	3	4	5	6
1	512361.23	2232919.72	Геодезический метод	0.10	закрепление отсутствует
2	512367.62	2232917.56	Геодезический метод	0.10	закрепление отсутствует
3	512383.24	2232963.62	Геодезический метод	0.10	закрепление отсутствует
4	512383.16	2232964.12	Геодезический метод	0.10	закрепление отсутствует
5	512401.70	2232967.76	Геодезический метод	0.10	закрепление отсутствует
6	512406.08	2232973.32	Геодезический метод	0.10	закрепление отсутствует
7	512408.98	2232973.26	Геодезический метод	0.10	закрепление отсутствует
8	512410.27	2232977.22	Геодезический метод	0.10	закрепление отсутствует
9	512404.18	2232977.37	Геодезический метод	0.10	закрепление отсутствует
10	512399.51	2232971.45	Геодезический метод	0.10	закрепление отсутствует
11	512380.39	2232967.64	Геодезический метод	0.10	закрепление отсутствует
12	512365.63	2232924.14	Геодезический метод	0.10	закрепление отсутствует
13	512363.31	2232924.93	Геодезический метод	0.10	закрепление отсутствует
1	512361.23	2232919.72	Геодезический метод	0.10	закрепление отсутствует

3. Сведения о характерных точках части (частей) границы объекта

Обозначение характерных точек части границы	Координаты, м		Метод определения координат характерной точки	Средняя квадратическая погрешность положения характерной точки (Mt), м	Описание обозначения точки на местности (при наличии)
	X	Y			
1	2	3	4	5	6
-	-	-	-	-	-

Раздел 3							
Сведения о местоположении измененных (уточненных) границ объекта							
1. Система координат -							
2. Сведения о характерных точках границ объекта							
Обозначение характерных точек границ	Существующие координаты, м		Измененные (уточненные) координаты, м		Метод определения координат характерной точки	Средняя квадратическая погрешность положения характерной точки (Mt), м	Описание обозначения точки на местности (при наличии)
	X	Y	X	Y			
1	2	3	4	5	6	7	8
-	-	-	-	-	-	-	
3. Сведения о характерных точках части (частей) границы объекта							
Обозначение характерных точек части границы	Существующие координаты, м		Измененные (уточненные) координаты, м		Метод определения координат характерной точки	Средняя квадратическая погрешность положения характерной точки (Mt), м	Описание обозначения точки на местности (при наличии)
	X	Y	X	Y			
1	2	3	4	5	6	7	8
-	-	-	-	-	-	-	

План границ объекта



М 1:100

Условные обозначения:

- Вновь образованная граница публичного сервитута
- 59:01:4410922:607 Кадастровый номер учтенного земельного участка
- 1 Образуемая точка контура, сведения о которой позволяют однозначно определить ее положение на местности
- существующая часть границы, имеющих в ЕГРН сведения о которых достаточно для определения ее местоположения
- линия проектируемой ВЛ

Подпись _____ дата 16.10.2023

Место для оттиска печати (при наличии) лица, составившего описание местоположения границ объекта

ГРАФИЧЕСКОЕ ОПИСАНИЕ МЕСТОПОЛОЖЕНИЯ ГРАНИЦ ПУБЛИЧНОГО СЕРВИТУТА

Публичный сервитут в целях размещения объектов электросетевого хозяйства
(наименование объекта, местоположение границ которого описано (далее - объект))

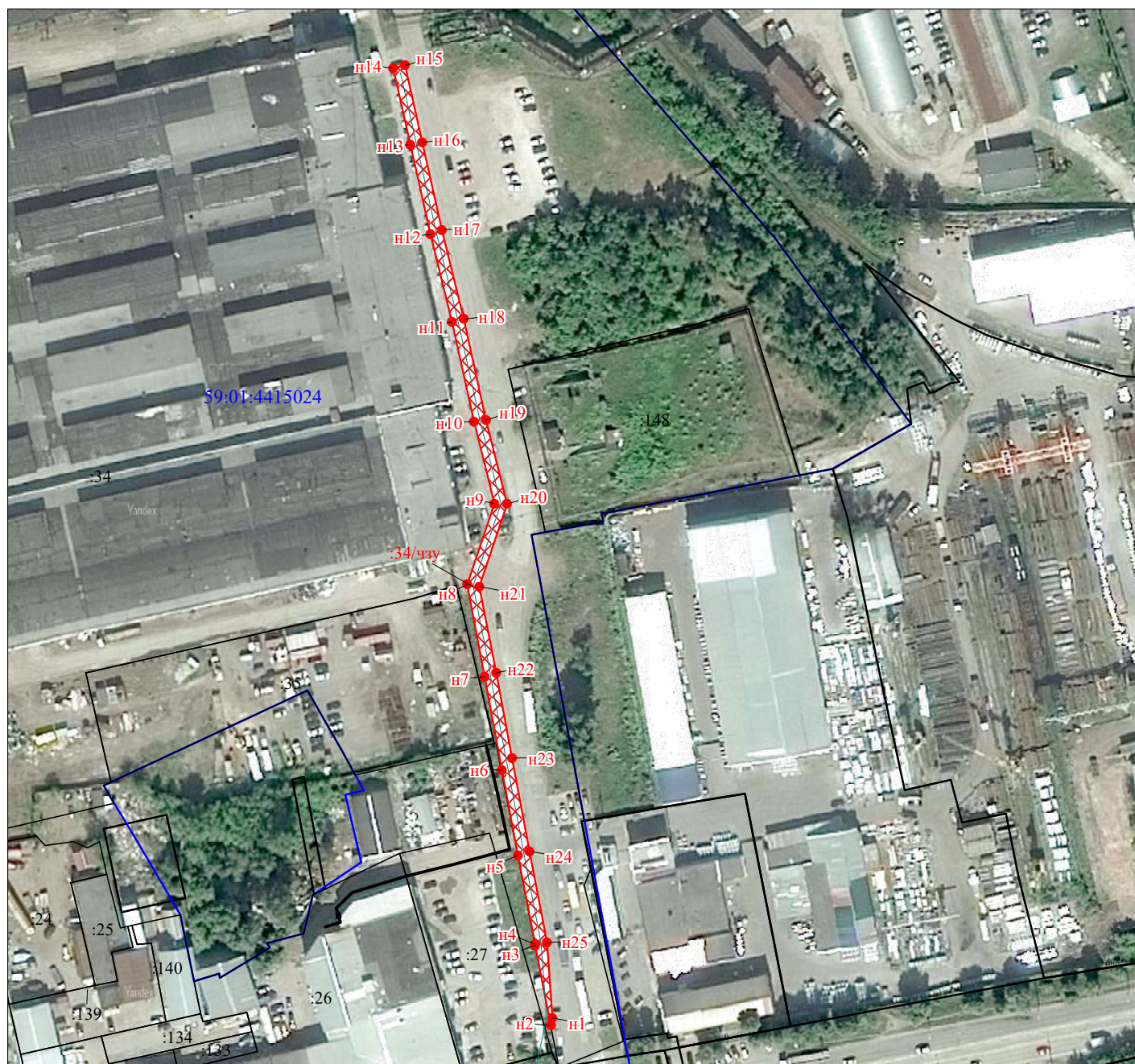
Сведения об объекте		
№ п/п	Характеристики объекта	Описание характеристик
1	2	3
1	Местоположение объекта	Российская Федерация, Пермский край, г. Пермь, Дзержинский район, ул. Александровская
2	Площадь объекта +/- величина погрешности определения площади (Р+/- Дельта Р)	1252 кв.м ± 12кв.м
3	Иные характеристики объекта	Вид объекта реестра границ: Зона с особыми условиями использования территории Содержание ограничений использования объектов недвижимости в пределах зоны или территории: Публичный сервитут в целях размещения объектов электросетевого хозяйства сроком действия 10 лет в интересах Открытого Акционерного Общества «Межрегиональная распределительная сетевая компания Урала»

Сведения о местоположении границ объекта					
1. Система координат <u>МСК-59, зона 2</u>					
2. Сведения о характерных точках границ объекта					
Обозначение характерных точек границ	Координаты, м		Метод определения координат характерной точки	Средняя квадратическая погрешность положения характерной точки (M _i), м	Описание обозначения точки на местности (при наличии)
	X	Y			
1	2	3	4	5	6
н1	517499.26	2227435.56	Метод спутниковых геодезических измерений (определений)	0.10	-
н2	517496.60	2227434.98		0.10	-
н3	517523.20	2227429.98		0.10	-
н4	517523.63	2227429.95		0.10	-
н5	517553.00	2227424.44		0.10	-
н6	517581.14	2227419.35		0.10	-
н7	517612.11	2227413.78		0.10	-
н8	517642.48	2227408.15		0.10	-
н9	517669.25	2227417.41		0.10	-
н10	517696.32	2227410.77		0.10	-
н11	517729.42	2227403.69		0.10	-
н12	517758.22	2227396.82		0.10	-
н13	517787.88	2227390.34		0.10	-
н14	517813.27	2227384.79		0.10	-
н15	517814.13	2227388.69		0.10	-
н16	517788.74	2227394.24		0.10	-
н17	517759.78	2227400.56		0.10	-
н18	517730.22	2227407.61		0.10	-
н19	517696.82	2227414.77		0.10	-
н20	517669.05	2227421.57		0.10	-
н21	517641.84	2227412.17		0.10	-
н22	517613.29	2227417.64		0.10	-
н23	517585.20	2227422.69		0.10	-
н24	517554.30	2227428.28		0.10	-
н25	517524.13	2227433.93		0.10	-
н1	517499.26	2227435.56		0.10	-

3. Сведения о характерных точках части (частей) границы объекта					
Обозначение характерных точек части границы	Координаты, м		Метод определения координат характерной точки	Средняя квадратическая погрешность положения характерной точки (M _t), м	Описание обозначения точки на местности (при наличии)
	X	Y			
1	2	3	4	5	6
Часть №1					
Часть №2					

Сведения о местоположении измененных (уточненных) границ объекта							
1. Система координат МСК-59, зона 2							
2. Сведения о характерных точках границ объекта							
Обозначение характерных точек границы	Существующие координаты, м		Измененные (уточненные) координаты, м		Метод определения координат характерной точки	Средняя квадратическая погрешность положения характерной точки (Mt), м	Описание обозначения точки на местности (при наличии)
	X	Y	X	Y			
1	2	3	4	5	6	7	8
—	—	—	—	—	—	—	—
3. Сведения о характерных точках части (частей) границы объекта							
1	2	3	4	5	6	7	8
Часть №1							
Часть №2							

Схема расположения границ публичного сервитута



Масштаб 1:2000

Используемые условные знаки и обозначения:

- Вновь образованная граница публичного сервитута
- н1 - Образованная точка контура, сведения о которой позволяют однозначно определить её положение на местности
- Граница кадастрового квартала
- Граница административно-территориального образования
- Существующая часть границы, имеющих в ГКН сведения о которых достаточны для определения её местоположения
- Номер учтенного земельного участка

:593

- проектное местоположение инженерного сооружения

Подпись

[Handwritten signature]

Дата « 05 » июля 2023 г.

Место для отписки печати (при наличии) лица, составившего описание местоположения границ объекта

<div>ГРАФИЧЕСКОЕ ОПИСАНИЕ</div> <div>местоположения границ населенных пунктов, территориальных зон, особо охраняемых природных территорий, зон с особыми условиями использования территории</div> <div>Публичный сервитут в целях размещения объектов электросетевого хозяйства</div> <div>(наименование объекта, местоположение границ которого описано (далее - объект))</div>		
Раздел 1		
Сведения об объекте		
№ п/п	Характеристики объекта	Описание характеристик
1	2	3
1.	Местоположение объекта	Пермский край, город Пермь
2.	Площадь объекта +/- величина погрешности определения площади (Р +/- Дельта Р)	14 +/- 1 м²
3.	Иные характеристики объекта	Вид объекта реестра границ: Зона с особыми условиями Содержание ограничений использования объектов недвижимости в пределах зоны или территории: Публичный сервитут в целях размещения объектов электросетевого хозяйства сроком действия 49 лет в интересах Публичное Акционерное Общество «Россети»

Раздел 2

<p align="center">Сведения о местоположении границ объекта</p>

1. Система координат МСК-59

2. Сведения о характерных точках границ объекта

Обозначение характерных точек границ	Координаты, м		Метод определения координат характерной точки	Средняя квадратическая погрешность положения характерной точки (Mt), м	Описание обозначения точки на местности (при наличии)
	X	Y			
1	2	3	4	5	6
1	518811.79	2234649.69	Геодезический метод	0.10	закрепление отсутствует
2	518812.52	2234651.34	Геодезический метод	0.10	закрепление отсутствует
3	518808.39	2234651.87	Геодезический метод	0.10	закрепление отсутствует
4	518807.81	2234650.56	Геодезический метод	0.10	закрепление отсутствует
1	518811.79	2234649.69	Геодезический метод	0.10	закрепление отсутствует
5	518814.47	2234660.63	Геодезический метод	0.10	закрепление отсутствует
6	518814.33	2234665.28	Геодезический метод	0.10	закрепление отсутствует
7	518811.32	2234658.49	Геодезический метод	0.10	закрепление отсутствует
5	518814.47	2234660.63	Геодезический метод	0.10	закрепление отсутствует

3. Сведения о характерных точках части (частей) границы объекта

Обозначение характерных точек части границы	Координаты, м		Метод определения координат характерной точки	Средняя квадратическая погрешность положения характерной точки (Mt), м	Описание обозначения точки на местности (при наличии)
	X	Y			
1	2	3	4	5	6
-	-	-	-	-	-

Раздел 3							
Сведения о местоположении измененных (уточненных) границ объекта							
1. Система координат -							
2. Сведения о характерных точках границ объекта							
Обозначение характерных точек границ	Существующие координаты, м		Измененные (уточненные) координаты, м		Метод определения координат характерной точки	Средняя квадратическая погрешность положения характерной точки (Mt), м	Описание обозначения точки на местности (при наличии)
	X	Y	X	Y			
1	2	3	4	5	6	7	8
-	-	-	-	-	-	-	
3. Сведения о характерных точках части (частей) границы объекта							
Обозначение характерных точек части границы	Существующие координаты, м		Измененные (уточненные) координаты, м		Метод определения координат характерной точки	Средняя квадратическая погрешность положения характерной точки (Mt), м	Описание обозначения точки на местности (при наличии)
	X	Y	X	Y			
1	2	3	4	5	6	7	8
-	-	-	-	-	-	-	

План границ объекта



М 1:100

Условные обозначения:

- Вновь образованная граница публичного сервитута
- 59:01:4311730:8 Кадастровый номер учтенного земельного участка
- 1 Образуемая точка контура, сведения о которой позволяют однозначно определить ее положение на местности
- существующая часть границы, имеющих в ЕГРН сведения о которых достаточны для определения ее местоположения
- линия проектируемой ВЛ

Подпись _____ дата 06.10.2023

Место для оттиска печати (при наличии) лица, составившего описание местоположения границ объекта