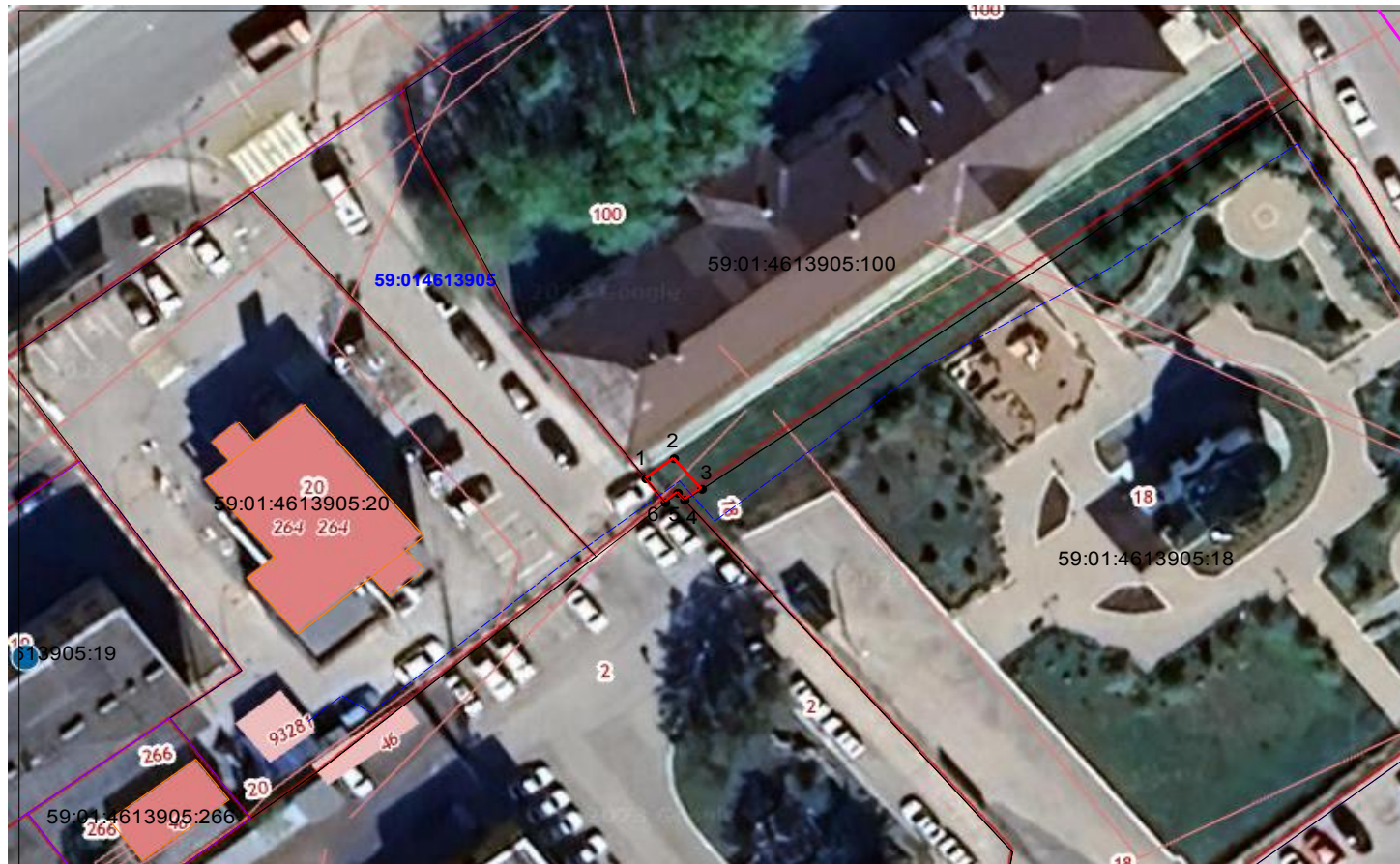


## Схема расположения границ публичного сервитута

**Объект:** Строительство КЛ 0,4 кВ от ТП-7462; Реконструкция РУ 0,4 кВ от ТП-7462 (установка оборудования учета э/э), входящих в ЭСК ПС 35/10/6кВ Первомайская, для электроснабжения храма по адресу: Пермский край, г.Пермь, Индустриальный район, ул.Верхне-Муллинская, дом №72 (кад.номер зем.участка 59:01:4613905:18)

**Местоположение:** Пермский край, г.Пермь, Индустриальный район, ул.Верхне-Муллинская, 72а (59:01:4613905:100)

**Площадь земель или части земельного участка, кв.м. :** 11



№№ точек	X	Y
1	511941.32	2225166.63
2	511943.27	2225169.16
3	511940.31	2225171.65
4	511939.22	2225170.11
5	511939.94	2225169.49
6	511939.00	2225168.36
1	511941.32	2225166.63

Условные обозначения:

- граница публичного сервитута
- граница земельного участка, сведения которого внесены в ЕГРН
- - - проектное местоположение инженерного сооружения

59:01:4613905 обозначение кадастрового квартала  
59:01:4613905:100 обозначение кадастрового номера земельного участка

Масштаб 1:600

Система координат МСК-59, зона 2

Метод определения координат: Метод спутниковых геодезических измерений (определений)

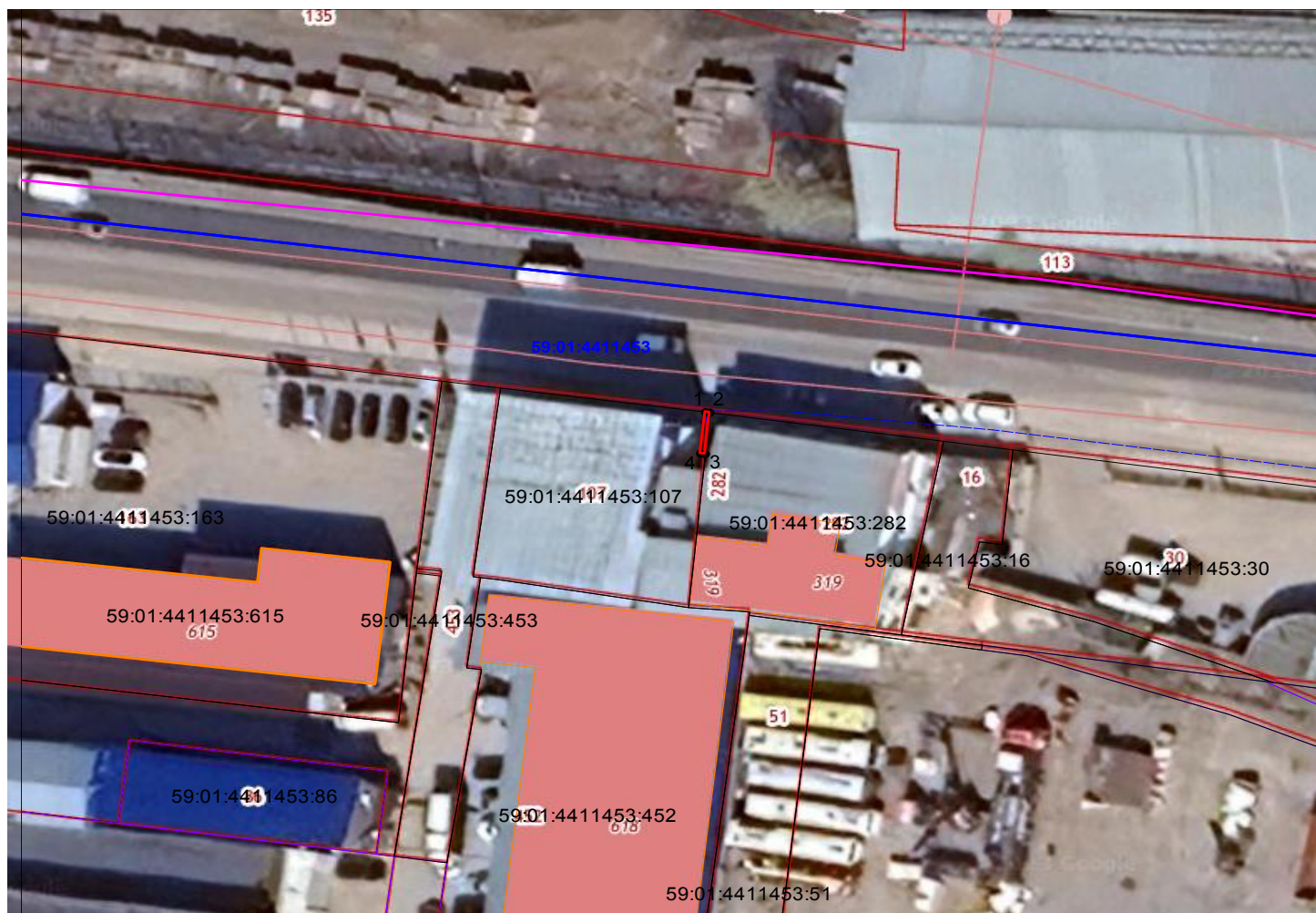
средняя квадратическая погрешность положения характерных точек (Mt)- 0.10 м

## Схема расположения границ публичного сервитута

**Объект:** Строительство КЛ 0,4 кВ, ШР 0,4 кВ с оборудованием учета э/э для электроснабжения административного/офисного здания по адресу: Пермский край, г. Пермь, ул. Хлебозаводская, дом №22, лит. П-1

**Местоположение:** Пермский край, г. Пермь, Свердловский район, ул. Хлебозаводская, 22

**Площадь земель или части земельного участка, кв.м. :** 2 (59:01:4411453:107)



### Условные обозначения:

- граница публичного сервитута
- граница земельного участка, сведения которого внесены в ЕГРН
- проектное местоположение инженерного сооружения
- 59:01:4411453 обозначение кадастрового квартала
- 59:01:4411453:107 обозначение кадастрового номера земельного участка

№№ точек	X	Y
1	513106.45	2232332.05
2	513106.40	2232332.47
3	513102.13	2232332.03
4	513102.17	2232331.56
1	513106.45	2232332.05

Масштаб 1:600

Система координат МСК-59, зона 2

Метод определения координат: Метод спутниковых геодезических измерений (определений)

средняя квадратическая погрешность положения характерных точек (Мп)- 0.10 м

## Схема расположения границ публичного сервитута

**Объект:** Строительство КЛ 0,4 кВ от РУ 0,4 кВ ТП-7042, установка ШР 0,4 кВ с оборудованием учета э/э; Реконструкция РУ 0,4 кВ ТП-7042 (установка рубильника 0,4 кВ) для электроснабжения гаража по адресу: Пермский край, г. Пермь, Индустриальный район, ул. Одоевского, во дворе дома №21, гараж №5

**Местоположение:** Пермский край, г. Пермь, Индустриальный район, ул. Мира, 86

**Площадь земель или части земельного участка, кв.м. :** 195 (59:01:4410758:15)



### Условные обозначения:

- граница публичного сервитута
- граница земельного участка, сведения которого внесены в ЕГРН
- проектное местоположение инженерного сооружения
- 59:01:4410758 обозначение кадастрового квартала
- 59:01:4410758:15 обозначение кадастрового номера земельного участка

Масштаб 1:600

№№ точек	X	Y
1	514099.20	2228107.07
2	514100.23	2228108.94
3	514111.81	2228130.63
4	514084.07	2228146.12
5	514082.18	2228142.59
6	514107.25	2228128.60
7	514097.09	2228109.67
1	514099.20	2228107.07

Система координат МСК-59, зона 2

Метод определения координат: Метод спутниковых геодезических измерений (определений)

средняя квадратическая погрешность положения характерных точек (Mt)- 0.10 м

<div>ГРАФИЧЕСКОЕ ОПИСАНИЕ</div> <div>местоположения границ населенных пунктов, территориальных зон, особо охраняемых природных территорий, зон с особыми условиями использования территории</div> <div>Публичный сервитут в целях размещения объектов электросетевого хозяйства</div> <div>(наименование объекта, местоположение границ которого описано (далее - объект))</div>		
Раздел 1		
Сведения об объекте		
№ п/п	Характеристики объекта	Описание характеристик
1	2	3
1.	Местоположение объекта	Пермский край, город Пермь
2.	Площадь объекта +/- величина погрешности определения площади (Р +/- Дельта Р)	622 +/- 1 м²
3.	Иные характеристики объекта	Вид объекта реестра границ: Зона с особыми условиями Содержание ограничений использования объектов недвижимости в пределах зоны или территории: Публичный сервитут в целях размещения объектов электросетевого хозяйства сроком действия 49 лет в интересах Публичное Акционерное Общество «Россети»

Раздел 2					
Сведения о местоположении границ объекта					
1. Система координат МСК-59					
2. Сведения о характерных точках границ объекта					
Обозначение характерных точек границ	Координаты, м		Метод определения координат характерной точки	Средняя квадратическая погрешность положения характерной точки (Mt), м	Описание обозначения точки на местности (при наличии)
	X	Y			
1	2	3	4	5	6
1	519297.65	2234179.87	Геодезический метод	0.10	закрепление отсутствует
2	519288.05	2234199.48	Геодезический метод	0.10	закрепление отсутствует
3	519301.91	2234224.60	Геодезический метод	0.10	закрепление отсутствует
4	519276.03	2234262.36	Геодезический метод	0.10	закрепление отсутствует
5	519271.12	2234258.93	Геодезический метод	0.10	закрепление отсутствует
6	519294.87	2234224.25	Геодезический метод	0.10	закрепление отсутствует
7	519291.78	2234218.82	Геодезический метод	0.10	закрепление отсутствует
8	519293.65	2234216.52	Геодезический метод	0.10	закрепление отсутствует
9	519289.07	2234212.23	Геодезический метод	0.10	закрепление отсутствует
10	519288.57	2234212.84	Геодезический метод	0.10	закрепление отсутствует
11	519281.39	2234199.82	Геодезический метод	0.10	закрепление отсутствует
12	519291.58	2234178.23	Геодезический метод	0.10	закрепление отсутствует
1	519297.65	2234179.87	Геодезический метод	0.10	закрепление отсутствует
13	519306.69	2234149.34	Геодезический метод	0.10	закрепление отсутствует
14	519305.34	2234153.92	Геодезический метод	0.10	закрепление отсутствует
15	519302.00	2234156.00	Геодезический метод	0.10	закрепление отсутствует
16	519297.07	2234164.04	Геодезический метод	0.10	закрепление отсутствует
17	519296.14	2234163.85	Геодезический метод	0.10	закрепление отсутствует
18	519300.94	2234147.64	Геодезический метод	0.10	закрепление отсутствует
13	519306.69	2234149.34	Геодезический метод	0.10	закрепление отсутствует

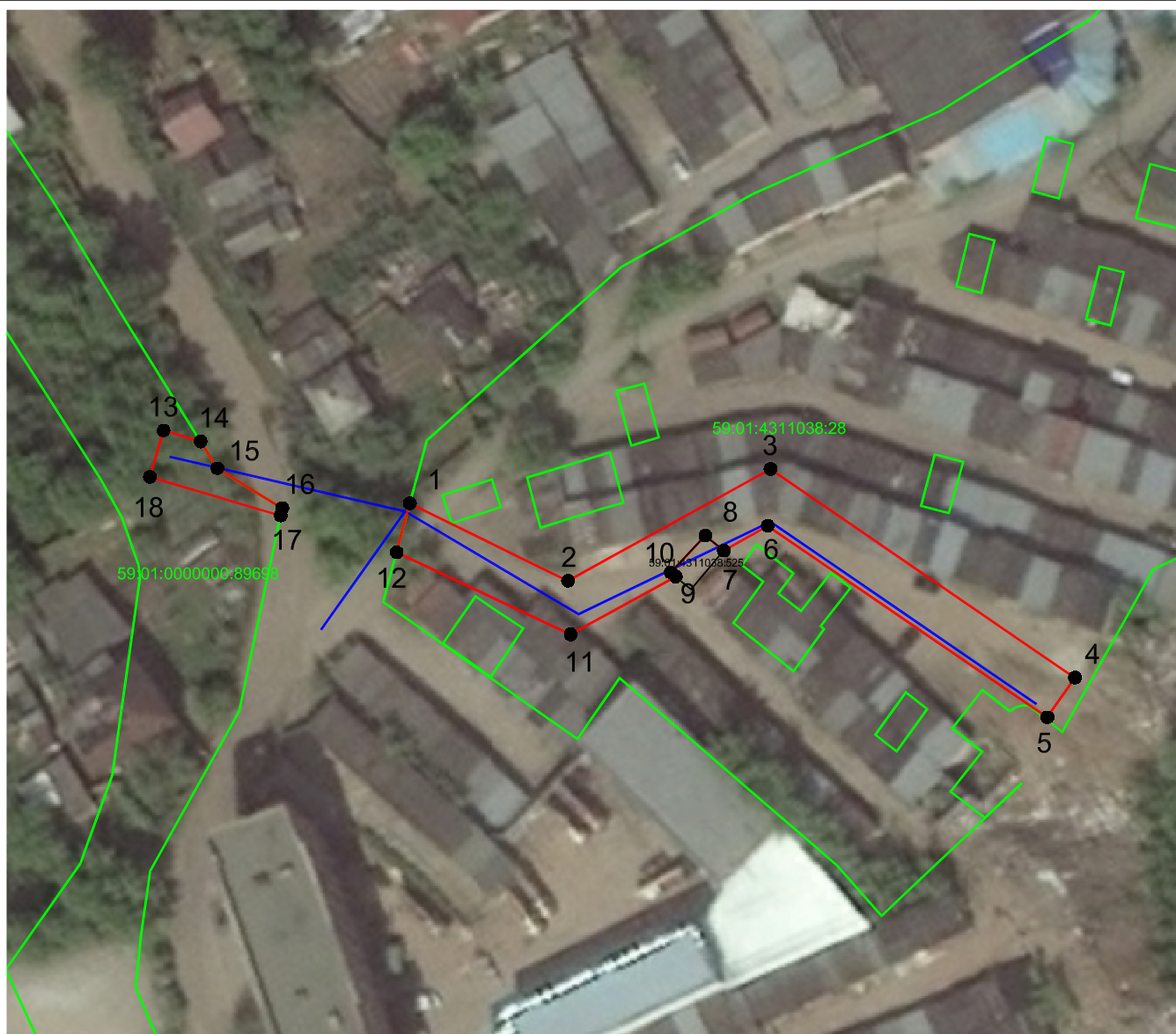
3. Сведения о характерных точках части (частей) границы объекта

Обозначение характерных точек части границы	Координаты, м		Метод определения координат характерной точки	Средняя квадратическая погрешность положения характерной точки (Mt), м	Описание обозначения точки на местности (при наличии)
	X	Y			
1	2	3	4	5	6
-	-	-	-	-	-

<div></div>
-------------

Раздел 3							
Сведения о местоположении измененных (уточненных) границ объекта							
1. Система координат -							
2. Сведения о характерных точках границ объекта							
Обозначение характерных точек границ	Существующие координаты, м		Измененные (уточненные) координаты, м		Метод определения координат характерной точки	Средняя квадратическая погрешность положения характерной точки (Mt), м	Описание обозначения точки на местности (при наличии)
	X	Y	X	Y			
1	2	3	4	5	6	7	8
-	-	-	-	-	-	-	
3. Сведения о характерных точках части (частей) границы объекта							
Обозначение характерных точек части границы	Существующие координаты, м		Измененные (уточненные) координаты, м		Метод определения координат характерной точки	Средняя квадратическая погрешность положения характерной точки (Mt), м	Описание обозначения точки на местности (при наличии)
	X	Y	X	Y			
1	2	3	4	5	6	7	8
-	-	-	-	-	-	-	

## План границ объекта



М 1:100

Условные обозначения:

- Вновь образованная граница публичного сервитута
- 59:01:4311038:28 Кадастровый номер учтенного земельного участка
- 1 Образуемая точка контура, сведения о которой позволяют однозначно определить ее положение на местности
- существующая часть границы, имеющих в ЕГРН сведения о которых достаточны для определения ее местоположения
- линия проектируемой ВЛ

Подпись \_\_\_\_\_ дата 03.11.2023

Место для оттиска печати (при наличии) лица, составившего описание местоположения границ объекта