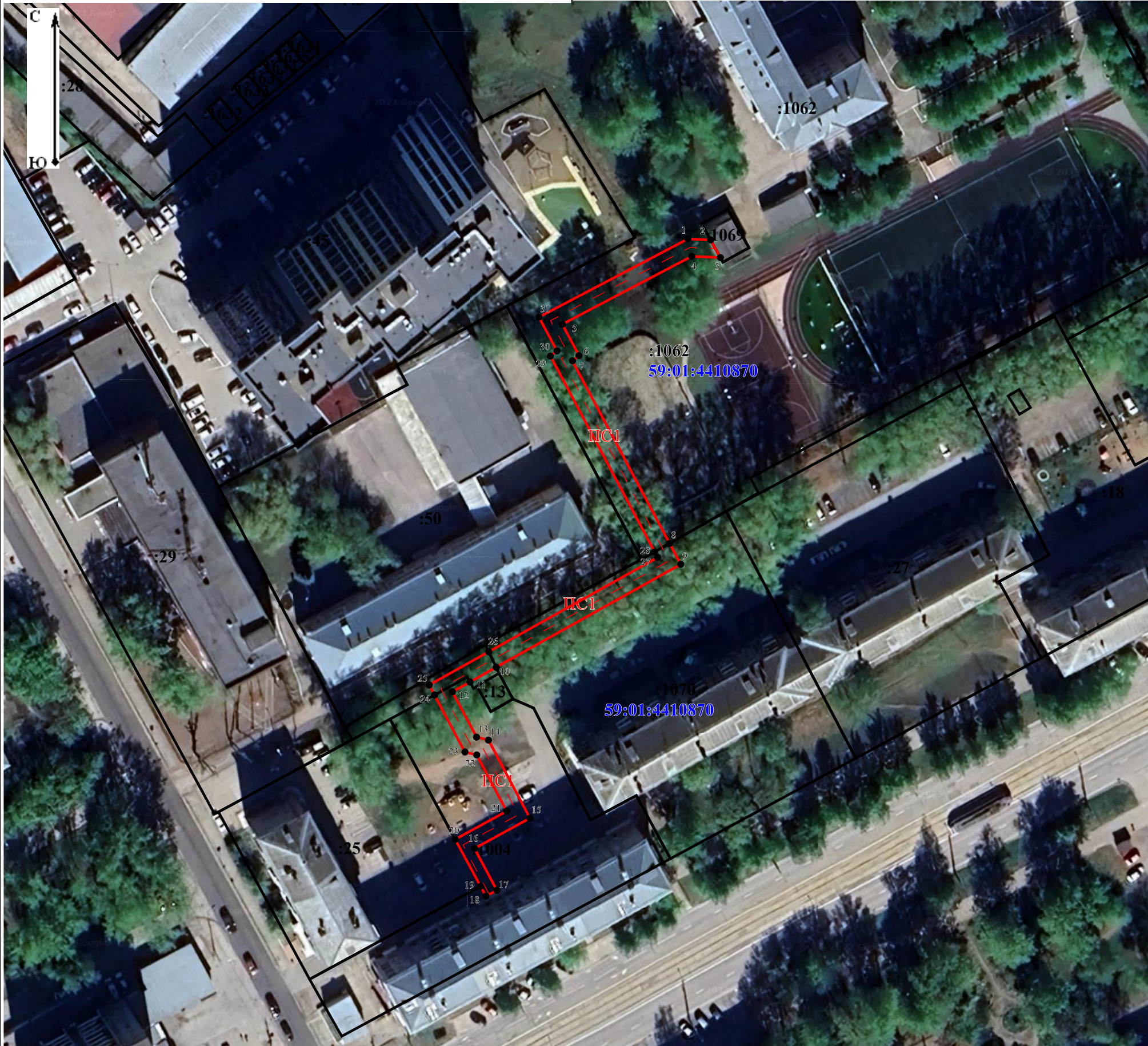


СХЕМА РАСПОЛОЖЕНИЯ ГРАНИЦ ПУБЛИЧНОГО СЕРВИТУТА

№ точки границы	X, м	Y, м	Метод определения характерных точек	Mt, м
Система координат МСК 59, 2 зона				
1	513757,89	2227351,75	метод спутниковых геодезических измерений (определений)	0,10
2	513757,67	2227357,02		
3	513753,56	2227359,28		
4	513753,85	2227352,66		
5	513738,10	2227322,69		
6	513730,83	2227326,56		
7	513729,63	2227325,02		
8	513687,32	2227347,53		
9	513682,48	2227350,10		
10	513658,57	2227307,37		
11	513655,17	2227301,30		
12	513652,90	2227297,24		
13	513642,41	2227302,82		
14	513641,72	2227305,57		
15	513623,62	2227315,19		
16	513616,60	2227302,37		

№ точки границы	X, м	Y, м	Метод определения характерных точек	Mt, м
Система координат МСК 59, 2 зона				
17	513606,91	2227307,52	метод спутниковых геодезических измерений (определений)	0,10
18	513605,56	2227305,02		
19	513607,83	2227303,77		
20	513618,70	2227297,89		
21	513625,23	2227309,81		
22	513638,27	2227302,87		
23	513638,96	2227300,13		
24	513652,17	2227293,10		
25	513654,48	2227291,87		
26	513662,19	2227305,65		
27	513684,06	2227344,73		
28	513685,35	2227344,05		
29	513730,72	2227319,91		
30	513731,92	2227321,45		
31	513739,77	2227317,28		
1	513757,89	2227351,75		



Масштаб 1:1 000

Условные обозначения:	
<div>59:01:2910323</div>	- Номер кадастрового квартала
<div></div>	- Часть границы, сведения ЕГРН о которой позволяют однозначно определить ее положение на местности
<div>н1, 1</div>	- Обозначение характерной точки
<div>ПС1</div>	- Обозначение публичного сервитута
<div>:26</div>	- Номер учтенного земельного участка
<div></div>	- Часть границы, местоположение которой определено при выполнении настоящих работ
<div>•</div>	- Характерная точка границы публичного сервитута

Схема расположения границ публичного сервитута
для эксплуатации объекта электросетевого хозяйства

БКТП - 7462
(наименование объекта)



Используемые условные знаки и обозначения:

- 1 - обозначение характерной точки границы устанавливаемого публичного сервитута
- - границы земельных участков, попадающих в зону публичного сервитута
- - граница кадастрового квартала
- 59:01:4613905 - номер кадастрового квартала

- - граница устанавливаемого публичного сервитута
- г. Пермь - наименование населенного пункта
- - ось линии, контур объекта

Масштаб 1:500

ОПИСАНИЕ МЕСТОПОЛОЖЕНИЯ ГРАНИЦ

Зона публичного сервитута для эксплуатации объекта электросетевого хозяйства БКТП - 7462
(наименование объекта, местоположение границ которого описано (далее - объект))

Раздел 1

Сведения об объекте		
№ п/п	Характеристики объекта	Описание характеристик
1	2	3
1	Местоположение объекта	Российская Федерация, Пермский край, Пермский городской округ, г. Пермь
2	Площадь объекта +/- величина погрешности определения площади (Р+/- Дельта Р)	628 кв.м ± 5 кв.м
3	Иные характеристики объекта	Публичный сервитут устанавливается в целях эксплуатации объекта электросетевого хозяйства БКТП - 7462 (согласно п.1 ст. 39.37 «Земельного кодекса Российской Федерации» от 25.10.2001 г. №136-ФЗ (далее – ЗК РФ); Срок установления публичного сервитута - сорок девять лет (согласно п.1 ст. 39.45 ЗК РФ).

Раздел 2

Сведения о местоположении границ объекта					
1. Система координат <u>МСК-59, зона 2</u>					
2. Сведения о характерных точках границ объекта					
Обозначение характерных точек границ	Координаты, м		Метод определения координат характерной точки	Средняя квадратическая погрешность положения характерной точки (M_t), м	Описание обозначения точки на местности (при наличии)
	X	Y			
1	2	3	4	5	6
1	511919.28	2225115.73	Метод спутниковых геодезических измерений (определений)	0.10	–
2	511934.71	2225136.16	Метод спутниковых геодезических измерений (определений)	0.10	–
3	511914.67	2225151.11	Метод спутниковых геодезических измерений (определений)	0.10	–
4	511899.84	2225131.54	Метод спутниковых геодезических измерений (определений)	0.10	–
1	511919.28	2225115.73	Метод спутниковых геодезических измерений (определений)	0.10	–
3. Сведения о характерных точках части (частей) границы объекта					
Обозначение характерных точек части границы	Координаты, м		Метод определения координат характерной точки	Средняя квадратическая погрешность положения характерной точки (M_t), м	Описание обозначения точки на местности (при наличии)
	X	Y			
1	2	3	4	5	6
–	–	–	–	–	–

ОПИСАНИЕ МЕСТОПОЛОЖЕНИЯ ГРАНИЦ

Публичный сервитут

(наименование объекта, местоположение границ которого описано (далее - объект))

Раздел 1

Сведения об объекте

№ п/п	Характеристики объекта	Описание характеристик
1	2	3
1.	Местоположение объекта	Пермский край, город Пермь
2.	Площадь объекта +/- величина погрешности определения площади (Р +/- Дельта Р)	5 +/- 1 м ²
3.	Иные характеристики объекта	<p>ОАО «МРСК Урала». Почтовый адрес: Россия, 620026, Свердловская область, г. Екатеринбург, ул. Мамина – Сибиряка, д.140. Адрес электронной почты:re- pges@rosseti-ural.ru.</p> <p>Публичный сервитут для использования в целях проведения работ по объекту:«Реконструкция КЛ 6 кВ Город ПС 110 кВ ТЭЦ-14 (подключение КЛ 6 кВ); Строительство КТПП 6/0,4 кВ с оборудованием учета для электроснабжения садового дома по адресу: Пермский край, г. Пермь, ул. Ласьвинская (кад. номер зем. участка 59:01:1717196:101) ». Срок установления сервитута - 48 лет 11 месяцев.</p>

Раздел 2

<p align="center">Сведения о местоположении границ объекта</p>


1. Система координат МСК-59, зона 2

2. Сведения о характерных точках границ объекта

Обозначение характерных точек границ	Координаты, м		Метод определения координат характерной точки	Средняя квадратическая погрешность положения характерной точки (Mt), м	Описание обозначения точки на местности (при наличии)
	X	Y			
1	2	3	4	5	6
1	518437.23	2211797.46	Метод спутниковых геодезических измерений (определений)	0.1	Закрепление отсутствует
2	518436.70	2211799.90	Метод спутниковых геодезических измерений (определений)	0.1	Закрепление отсутствует
3	518434.75	2211799.48	Метод спутниковых геодезических измерений (определений)	0.1	Закрепление отсутствует
4	518435.28	2211797.04	Метод спутниковых геодезических измерений (определений)	0.1	Закрепление отсутствует
1	518437.23	2211797.46	Метод спутниковых геодезических измерений (определений)	0.1	Закрепление отсутствует

3. Сведения о характерных точках части (частей) границы объекта

Обозначение характерных точек части границы	Координаты, м		Метод определения координат характерной точки	Средняя квадратическая погрешность положения характерной точки (Mt), м	Описание обозначения точки на местности (при наличии)
	X	Y			
1	2	3	4	5	6
-	-	-	-	-	-



Раздел 3							
Сведения о местоположении измененных (уточненных) границ объекта							
1. Система координат -							
2. Сведения о характерных точках границ объекта							
Обозначение характерных точек границ	Существующие координаты, м		Измененные (уточненные) координаты, м		Метод определения координат характерной точки	Средняя квадратическая погрешность положения характерной точки (Mt), м	Описание обозначения точки на местности (при наличии)
	X	Y	X	Y			
1	2	3	4	5	6	7	8
-	-	-	-	-	-	-	
3. Сведения о характерных точках части (частей) границы объекта							
Обозначение характерных точек части границы	Существующие координаты, м		Измененные (уточненные) координаты, м		Метод определения координат характерной точки	Средняя квадратическая погрешность положения характерной точки (Mt), м	Описание обозначения точки на местности (при наличии)
	X	Y	X	Y			
1	2	3	4	5	6	7	8
-	-	-	-	-	-	-	

ОПИСАНИЕ МЕСТОПОЛОЖЕНИЯ ГРАНИЦ

Строительство КЛ 0,4 кВ от РУ 0,4 кВ от ТП-2189, установка оборудования учета э/э в РУ 0,4 кВ ТП-2189 для электроснабжения гаража по адресу: Пермский край, г.Пермь, ул.Анри Барбюса, дом №65 (кад.номер зем.участка 59:01:4311080:13)

(наименование объекта, местоположение границ которого описано (далее - объект))

Раздел 1

Сведения об объекте					
№ п/п	Характеристики объекта		Описание характеристик		
1	2		3		
1	Местоположение объекта		Пермский край, г. Пермь		
2	Площадь объекта +/- величина погрешности определения площади (Р+/- Дельта Р)		473 кв.м ± 5 кв.м		
3	Иные характеристики объекта		Ограничения на использование объекта: Публичный сервитут. В целях подключения (технологического присоединения) к сетям инженерно-технического обеспечения. (Строительство КЛ 0,4 кВ от РУ 0,4 кВ от ТП-2189, установка оборудования учета э/э в РУ 0,4 кВ ТП-2189 для электроснабжения гаража по адресу: Пермский край, г.Пермь, ул.Анри Барбюса, дом №65 (кад.номер зем.участка 59:01:4311080:13)) сроком на 48 лет 11 месяцев.		
Сведения о местоположении границ объекта					
1. Система координат <u>МСК-59, зона 2</u>					
2. Сведения о характерных точках границ объекта					
Обозначение характерных точек границ	Координаты, м		Метод определения координат характерной точки	Средняя квадратическая погрешность положения характерной точки (M _t), м	Описание обозначения точки на местности (при наличии)
	X	Y			
1	2	3	4	5	6
1	519800.78	2235428.89	Метод спутниковых геодезических измерений (определений)	0.10	Нет закрепления
2	519803.93	2235432.68	Метод спутниковых геодезических измерений (определений)	0.10	Нет закрепления
3	519817.61	2235449.16	Метод спутниковых геодезических измерений (определений)	0.10	Нет закрепления
4	519836.66	2235469.83	Метод спутниковых геодезических измерений (определений)	0.10	Нет закрепления
5	519832.27	2235472.93	Метод спутниковых геодезических измерений (определений)	0.10	Нет закрепления
6	519813.56	2235453.68	Метод спутниковых геодезических измерений (определений)	0.10	Нет закрепления

7	519800.36	2235435.13	Метод спутниковых геодезических измерений (определений)	0.10	Нет закрепления
8	519799.55	2235434.01	Метод спутниковых геодезических измерений (определений)	0.10	Нет закрепления
9	519787.04	2235443.15	Метод спутниковых геодезических измерений (определений)	0.10	Нет закрепления
10	519773.10	2235453.32	Метод спутниковых геодезических измерений (определений)	0.10	Нет закрепления
11	519758.63	2235463.60	Метод спутниковых геодезических измерений (определений)	0.10	Нет закрепления
12	519756.86	2235460.34	Метод спутниковых геодезических измерений (определений)	0.10	Нет закрепления
1	519800.78	2235428.89	Метод спутниковых геодезических измерений (определений)	0.10	Нет закрепления

3. Сведения о характерных точках части (частей) границы объекта

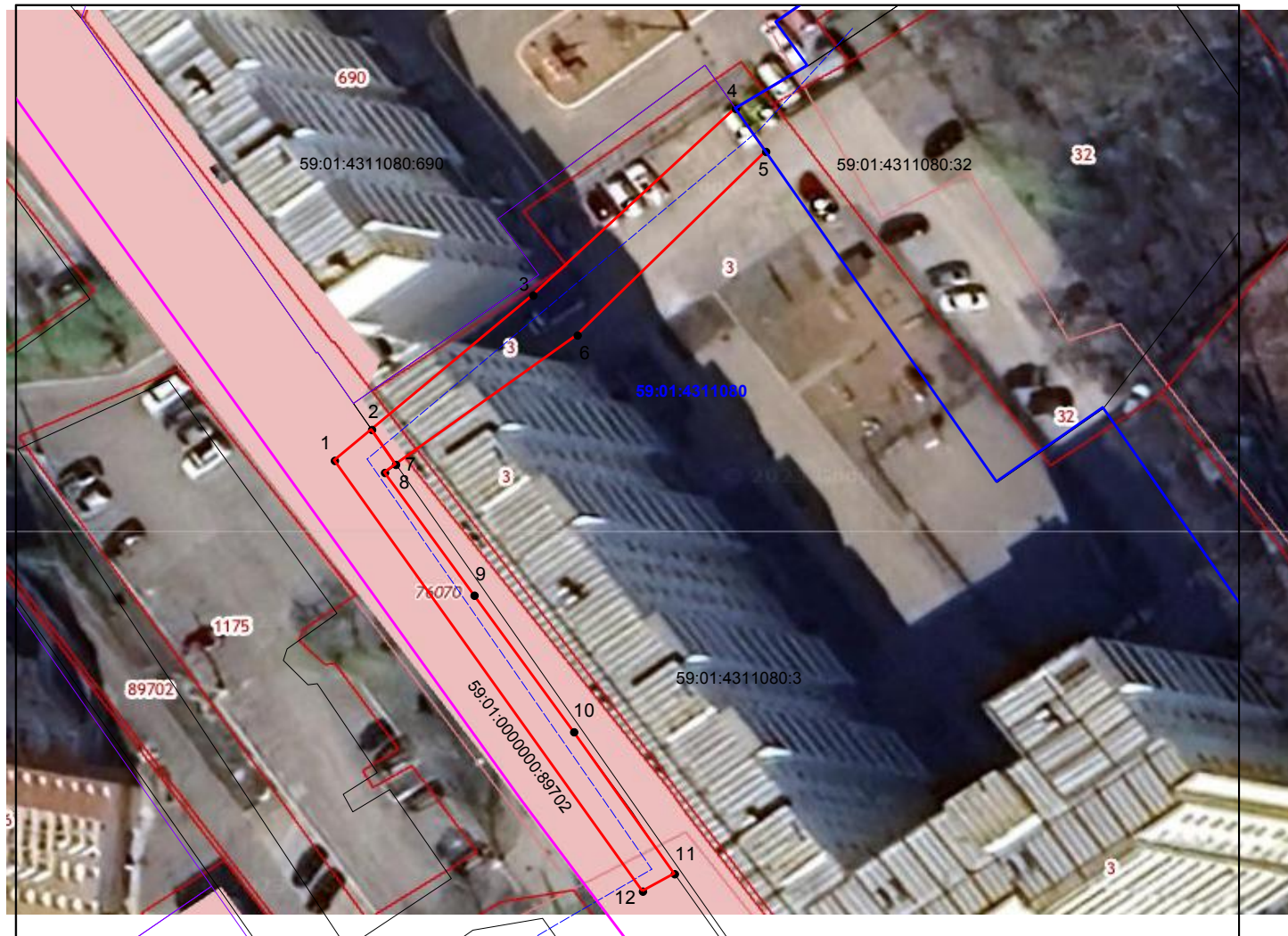
Обозначение характерных точек части границы	Координаты, м		Метод определения координат характерной точки	Средняя квадратическая погрешность положения характерной точки (M_t), м	Описание обозначения точки на местности (при наличии)
	X	Y			
1	2	3	4	5	6
–	–	–	–	–	–

Схема расположения границ публичного сервитута

Объект: Строительство КЛ 0,4 кВ от РУ 0,4 кВ от ТП-2189, установка оборудования учета э/э в РУ 0,4 кВ ТП-2189 для электроснабжения гаража по адресу: Пермский край, г.Пермь, ул.Анри Барбюса, дом №65 (кад.номер зем.участка 59:01:4311080:13)

Местоположение: Пермский край, г.о. Пермский, г Пермь, Мотовилихинский район

Площадь земель или части земельного участка, кв.м. : 473 (в т.ч. часть земельного участка с КН 59:01:0000000:89702 - 203 кв.м., часть земельного участка с КН 59:01:4311080:3 - 270 кв.м.)



№№ точек	X	Y
1	519800.78	2235428.89
2	519803.93	2235432.68
3	519817.61	2235449.16
4	519836.66	2235469.83
5	519832.27	2235472.93
6	519813.56	2235453.68
7	519800.36	2235435.13
8	519799.55	2235434.01
9	519787.04	2235443.15
10	519773.1	2235453.32
11	519758.63	2235463.6
12	519756.86	2235460.34
1	519800.78	2235428.89

Условные обозначения:

- граница публичного сервитута
- граница земельного участка, сведения которого внесены в ЕГРН
- проектное местоположение инженерного сооружения
- 59:01:4311080 обозначение кадастрового квартала
- 59:01:4311080:3 обозначение кадастрового номера земельного участка

Масштаб 1:600

Система координат МСК-59, зона 2

Метод определения координат: Метод спутниковых геодезических измерений (определений)

средняя квадратическая погрешность положения характерных точек (Mt)- 0.10 м

ОПИСАНИЕ МЕСТОПОЛОЖЕНИЯ ГРАНИЦ

Строительство участка ЛЭП 0,4 кВ от опоры ВЛ 0,4 кВ от ТП-2013; Реконструкция ВЛ 0,4 кВ (организация учета э/э) для электроснабжения малоэтажной жилой застройки по адресу: Пермский край, г. Пермь, ул. Грибоедова, садоводческий кооператив №87 (кад. номер зем. участка 59:01:4219150:194)
(наименование объекта, местоположение границ которого описано (далее - объект))

Раздел 1

Сведения об объекте					
№ п/п	Характеристики объекта		Описание характеристик		
1	2		3		
1	Местоположение объекта		Пермский край, г. Пермь, Мотовилихинский район		
2	Площадь объекта +/- величина погрешности определения площади (Р+/- Дельта Р)		8 кв.м ± 1 кв.м		
3	Иные характеристики объекта		Ограничения на использование объекта: Публичный сервитут. В целях подключения (технологического присоединения) к сетям инженерно-технического обеспечения. (Строительство участка ЛЭП 0,4 кВ от опоры ВЛ 0,4 кВ от ТП-2013; Реконструкция ВЛ 0,4 кВ (организация учета э/э) для электроснабжения малоэтажной жилой застройки по адресу: Пермский край, г. Пермь, ул. Грибоедова, садоводческий кооператив №87 (кад. номер зем. участка 59:01:4219150:194)) сроком на 48 лет 11 месяцев.		
Сведения о местоположении границ объекта					
1. Система координат <u>МСК-59, зона 2</u>					
2. Сведения о характерных точках границ объекта					
Обозначение характерных точек границ	Координаты, м		Метод определения координат характерной точки	Средняя квадратическая погрешность положения характерной точки (M _t), м	Описание обозначения точки на местности (при наличии)
	X	Y			
1	2	3	4	5	6
1	517819.36	2236339.34	Метод спутниковых геодезических измерений (определений)	0.10	Нет закрепления
2	517820.22	2236341.80	Метод спутниковых геодезических измерений (определений)	0.10	Нет закрепления
3	517819.55	2236342.22	Метод спутниковых геодезических измерений (определений)	0.10	Нет закрепления
4	517817.53	2236343.45	Метод спутниковых геодезических измерений (определений)	0.10	Нет закрепления
5	517816.50	2236341.09	Метод спутниковых геодезических измерений (определений)	0.10	Нет закрепления
6	517818.40	2236339.93	Метод спутниковых геодезических измерений	0.10	Нет закрепления

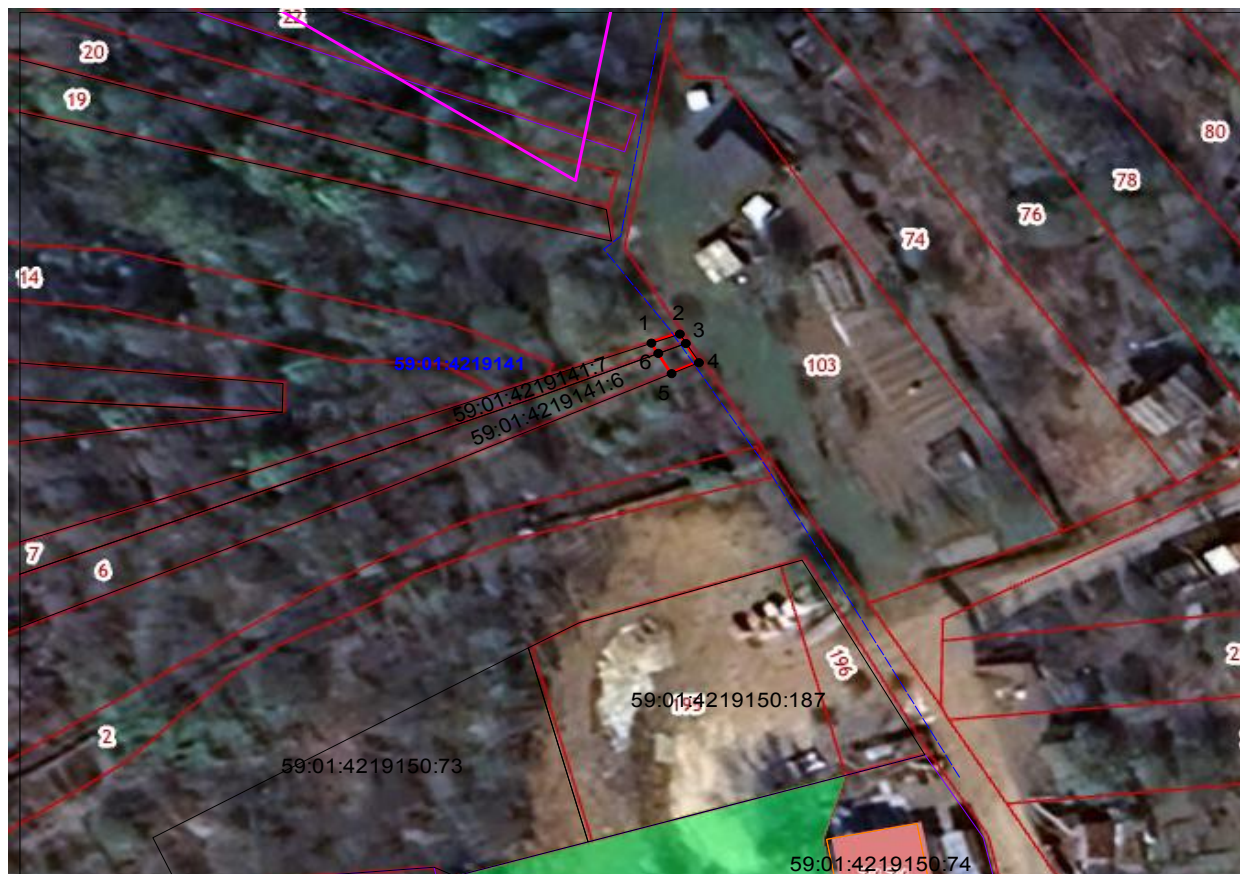
			(определений)		
1	517819.36	2236339.34	Метод спутниковых геодезических измерений (определений)	0.10	Нет закрепления
3. Сведения о характерных точках части (частей) границы объекта					
Обозначение характерных точек части границы	Координаты, м		Метод определения координат характерной точки	Средняя квадратическая погрешность положения характерной точки (M _t), м	Описание обозначения точки на местности (при наличии)
	X	Y			
1	2	3	4	5	6
–	–	–	–	–	–

Схема расположения границ публичного сервитута

Объект: Строительство участка ЛЭП 0,4 кВ от опоры ВЛ 0,4 кВ от ТП-2013; Реконструкция ВЛ 0,4 кВ (организация учета э/э) для электроснабжения малоэтажной жилой застройки по адресу: Пермский край, г. Пермь, ул. Грибоедова, садоводческий кооператив №87 (кад. номер зем. участка 59:01:4219150:194)

Местоположение: Пермский край, г. Пермь, Мотовилихинский район

Площадь земель или части земельного участка, кв.м. : 8 (в т.ч. земельный участок с КН 59:01:4219141:7 - 3 кв.м., земельный участок с КН 59:01:4219141:6 - 5 кв.м.)



Условные обозначения:

- граница публичного сервитута
- граница зоны сособными условиями использования территории
- проектное местоположение инженерного сооружения

59:01:4219141 обозначение кадастрового квартала

№№ точек	X	Y
1	517819.36	2236339.34
2	517820.22	2236341.80
3	517819.55	2236342.22
4	517817.53	2236343.45
5	517816.50	2236341.09
6	517818.40	2236339.93
1	517819.36	2236339.34

Масштаб 1:600

Система координат МСК-59, зона 2

Метод определения координат: Метод спутниковых геодезических измерений (определений)

средняя квадратическая погрешность положения характерных точек (Mt)- 0.10 м

ОПИСАНИЕ МЕСТОПОЛОЖЕНИЯ ГРАНИЦ

Строительство ВЛ 0,4 кВ от РУ 0,4 кВ ТП-6319, установка оборудования учета э/э на опоре ВЛ 0,4 кВ для электроснабжения нежилого помещения по адресу: Пермский край, г. Пермь, ул. Героев Хасана, 456 (наименование объекта, местоположение границ которого описано (далее - объект))

Раздел 1

Сведения об объекте		
№ п/п	Характеристики объекта	Описание характеристик
1	2	3
1	Местоположение объекта	Пермский край, г. Пермь, Свердловский район
2	Площадь объекта +/- величина погрешности определения площади (Р+/- Дельта Р)	498 кв.м ± 6 кв.м
3	Иные характеристики объекта	Ограничения на использование объекта: Публичный сервитут. В целях подключения (технологического присоединения) к сетям инженерно-технического обеспечения. (Строительство ВЛ 0,4 кВ от РУ 0,4 кВ ТП-6319, установка оборудования учета э/э на опоре ВЛ 0,4 кВ для электроснабжения нежилого помещения по адресу: Пермский край, г. Пермь, ул. Героев Хасана, 456) сроком на 48 лет 11 месяцев.

Сведения о местоположении границ объекта

1. Система координат МСК-59, зона 2

2. Сведения о характерных точках границ объекта

Обозначение характерных точек границ	Координаты, м		Метод определения координат характерной точки	Средняя квадратическая погрешность положения характерной точки (M _t), м	Описание обозначения точки на местности (при наличии)
	X	Y			
1	2	3	4	5	6
(1)	—	—	—	—	—
1	514536.73	2232983.41	Метод спутниковых геодезических измерений (определений)	0.10	Нет закрепления
2	514543.73	2232987.72	Метод спутниковых геодезических измерений (определений)	0.10	Нет закрепления
3	514540.21	2232991.25	Метод спутниковых геодезических измерений (определений)	0.10	Нет закрепления
4	514511.76	2232992.70	Метод спутниковых геодезических измерений (определений)	0.10	Нет закрепления
5	514510.19	2232989.41	Метод спутниковых геодезических измерений (определений)	0.10	Нет закрепления
6	514508.83	2232984.82	Метод спутниковых геодезических измерений (определений)	0.10	Нет закрепления
1	514536.73	2232983.41	Метод спутниковых	0.10	Нет закрепления

			геодезических измерений (определений)		
1	–	–	–	–	–
7	514475.68	2232933.73	Метод спутниковых геодезических измерений (определений)	0.10	Нет закрепления
8	514474.73	2232943.12	Метод спутниковых геодезических измерений (определений)	0.10	Нет закрепления
9	514469.99	2232945.46	Метод спутниковых геодезических измерений (определений)	0.10	Нет закрепления
10	514463.25	2232945.41	Метод спутниковых геодезических измерений (определений)	0.10	Нет закрепления
11	514451.51	2232945.67	Метод спутниковых геодезических измерений (определений)	0.10	Нет закрепления
12	514470.07	2232936.50	Метод спутниковых геодезических измерений (определений)	0.10	Нет закрепления
7	514475.68	2232933.73	Метод спутниковых геодезических измерений (определений)	0.10	Нет закрепления
1	–	–	–	–	–
13	514380.61	2232963.38	Метод спутниковых геодезических измерений (определений)	0.10	Нет закрепления
14	514380.78	2232971.93	Метод спутниковых геодезических измерений (определений)	0.10	Нет закрепления
15	514366.38	2232976.72	Метод спутниковых геодезических измерений (определений)	0.10	Нет закрепления
16	514366.13	2232968.34	Метод спутниковых геодезических измерений (определений)	0.10	Нет закрепления
13	514380.61	2232963.38	Метод спутниковых геодезических измерений (определений)	0.10	Нет закрепления

3. Сведения о характерных точках части (частей) границы объекта

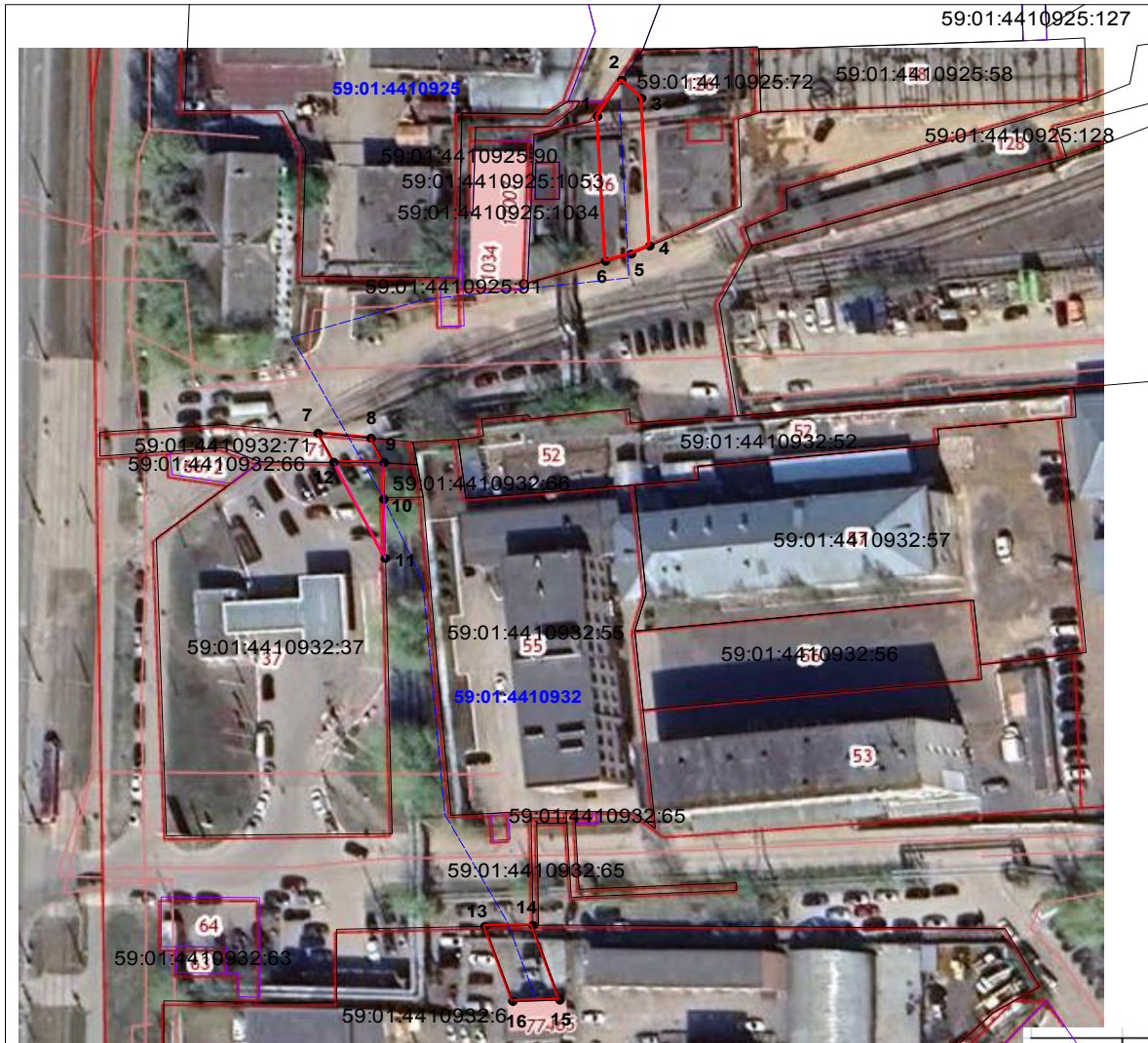
Обозначение характерных точек части границы	Координаты, м		Метод определения координат характерной точки	Средняя квадратическая погрешность положения характерной точки (M_t), м	Описание обозначения точки на местности (при наличии)
	X	Y			
1	2	3	4	5	6
–	–	–	–	–	–

Схема расположения границ публичного сервитута

Объект: Строительство ВЛ 0,4 кВ от РУ 0,4 кВ ТП-6319, установка оборудования учета э/э на опоре ВЛ 0,4 кВ для электроснабжения нежилого помещения по адресу: Пермский край, г. Пермь, ул. Героев Хасана, 45б

Местоположение: Пермский край, г. Пермь, Свердловский район, ул. Героев Хасана

Площадь земель или части земельного участка, кв.м. : 498 (в т.ч. земельный участок с КН 59:01:4410925:72 - 248 кв.м., земельный участок с КН 59:01:4410932:71 - 46 кв.м., земельный участок с КН 59:01:4410932:37 - 81 кв.м., земельный участок с КН 59:01:4410932:6 - 123 кв.м.)



Условные обозначения:

- граница публичного сервитута
- граница земельного участка, сведения которого внесены в ЕГРН
- проектное местоположение инженерного сооружения

59:01:4410932 обозначение кадастрового квартала

Масштаб 1:1200

№№ точек	X	Y
1	514536.73	2 232 983.41
2	514543.73	2 232 987.72
3	514540.21	2 232 991.25
4	514511.76	2 232 992.70
5	514510.19	2 232 989.41
6	514508.83	2 232 984.82
1	514536.73	2 232 983.41
-	-	-
7	514475.68	2232933.73
8	514474.73	2232943.12
9	514469.99	2232945.46
10	514463.25	2232945.41
11	514451.51	2232945.67
12	514470.07	2232936.5
7	514475.68	2232933.73
-	-	-
13	514380.61	2232963.38
14	514380.78	2232971.93
15	514366.38	2232976.72
16	514366.13	2232968.34
13	514380.61	2232963.38

Система координат МСК-59, зона 2

Метод определения координат: Метод спутниковых геодезических измерений (определений)

средняя квадратическая погрешность положения характерных точек (Мп)- 0.10 м

ГРАФИЧЕСКОЕ ОПИСАНИЕ

местоположения границ населенных пунктов, территориальных зон, особо охраняемых природных территорий, зон с особыми условиями использования территории

Публичный сервитут устанавливаемый с целью использования земельных участков в целях реконструкции и эксплуатации объектов электросетевого хозяйства "КТП-5431, КЛ 35 кВ Западная-Дзержинская, КЛ 6 кВ Маргариновый завод, 2КЛ 6 кВ насосная цепь I, 2 КЛ 6 кВ Насосная цепь II, КВЛ 6 кВ №9 ПС 110 кВ Западная и КВЛ 0,4 кВ Барамзиной ТП-5227 с территории строительства автомобильной дороги «Переход ул. Строителей – площадь Гайдара» на участке от ул. Вишерской до примыкания к ул. Папанинцев в Дзержинском районе г. Перми

(наименование объекта, местоположение границ которого описано (далее - объект)

Раздел 1

Сведения об объекте		
№ п/п	Характеристики объекта	Описание характеристик
1	2	3
1	Местоположение объекта	Пермский край, Пермь г
2	Площадь объекта ± величина погрешности определения площади ($P \pm \Delta P$), м²	4118 ± 22
3	Иные характеристики объекта	1. Публичный сервитут устанавливаемый с целью использования земельных участков в целях реконструкции и эксплуатации объектов электросетевого хозяйства "КТП-5431, КЛ 35 кВ Западная-Дзержинская, КЛ 6 кВ Маргариновый завод, 2КЛ 6 кВ насосная цепь I, 2 КЛ 6 кВ Насосная цепь II, КВЛ 6 кВ №9 ПС 110 кВ Западная и КВЛ 0,4 кВ Барамзиной ТП-5227 с территории строительства автомобильной дороги «Переход ул. Строителей – площадь Гайдара» на участке от ул. Вишерской до примыкания к ул. Папанинцев в Дзержинском районе г. Перми

Раздел 2

Сведения о местоположении границ объекта					
1. Система координат МСК-59, зона 2					
2. Сведения о характерных точках границ объекта					
Обозначение характерных точек границ	Координаты, м		Метод определения координат характерной точки	Средняя квадратическая погрешность положения характерной точки (Mt), м	Описание обозначения точки на местности (при наличии)
	X	Y			
1	2	3	4	5	6
1	516908.49	2227541.97	Геодезический метод	0.1	Закрепление отсутствует
2	516912.68	2227525.04	Геодезический метод	0.1	Закрепление отсутствует
3	516916.19	2227523.80	Геодезический метод	0.1	Закрепление отсутствует
4	516919.64	2227523.39	Геодезический метод	0.1	Закрепление отсутствует
5	516998.88	2227530.10	Геодезический метод	0.1	Закрепление отсутствует
6	517044.31	2227109.15	Геодезический метод	0.1	Закрепление отсутствует
7	517040.04	2227088.10	Геодезический метод	0.1	Закрепление отсутствует
8	517005.39	2227107.35	Геодезический метод	0.1	Закрепление отсутствует
9	517003.45	2227103.85	Геодезический метод	0.1	Закрепление отсутствует

Сведения о местоположении границ объекта					
1. Система координат МСК-59, зона 2					
2. Сведения о характерных точках границ объекта					
Обозначение характерных точек границ	Координаты, м		Метод определения координат характерной точки	Средняя квадратическая погрешность положения характерной точки (Mt), м	Описание обозначения точки на местности (при наличии)
	X	Y			
10	517039.33	2227083.93	Геодезический метод	0.1	Закрепление отсутствует
11	517028.06	2226976.27	Геодезический метод	0.1	Закрепление отсутствует
12	517008.99	2226976.13	Геодезический метод	0.1	Закрепление отсутствует
13	517000.38	2226983.81	Геодезический метод	0.1	Закрепление отсутствует
14	516997.72	2226980.81	Геодезический метод	0.1	Закрепление отсутствует
15	517007.48	2226972.12	Геодезический метод	0.1	Закрепление отсутствует
16	517028.39	2226972.27	Геодезический метод	0.1	Закрепление отсутствует
17	517050.10	2226901.40	Геодезический метод	0.1	Закрепление отсутствует
18	517033.87	2226895.83	Геодезический метод	0.1	Закрепление отсутствует
19	517035.17	2226892.05	Геодезический метод	0.1	Закрепление отсутствует
20	517055.06	2226898.87	Геодезический метод	0.1	Закрепление отсутствует
21	517031.89	2226974.46	Геодезический метод	0.1	Закрепление отсутствует
22	517043.43	2227084.71	Геодезический метод	0.1	Закрепление отсутствует
23	517047.97	2227107.06	Геодезический метод	0.1	Закрепление отсутствует
24	517110.19	2227107.27	Геодезический метод	0.1	Закрепление отсутствует
25	517129.93	2227160.89	Геодезический метод	0.1	Закрепление отсутствует
26	517163.68	2227211.08	Геодезический метод	0.1	Закрепление отсутствует
27	517160.36	2227213.31	Геодезический метод	0.1	Закрепление отсутствует
28	517126.34	2227162.72	Геодезический метод	0.1	Закрепление отсутствует
29	517107.40	2227111.27	Геодезический метод	0.1	Закрепление отсутствует
30	517048.13	2227111.06	Геодезический метод	0.1	Закрепление отсутствует
31	517008.52	2227478.60	Геодезический метод	0.1	Закрепление отсутствует
32	517024.21	2227480.58	Геодезический метод	0.1	Закрепление отсутствует
33	517023.71	2227484.54	Геодезический метод	0.1	Закрепление отсутствует
34	517008.09	2227482.58	Геодезический метод	0.1	Закрепление отсутствует
35	517002.43	2227534.40	Геодезический метод	0.1	Закрепление

Сведения о местоположении границ объекта					
1. Система координат МСК-59, зона 2					
2. Сведения о характерных точках границ объекта					
Обозначение характерных точек границ	Координаты, м		Метод определения координат характерной точки	Средняя квадратическая погрешность положения характерной точки (Mt), м	Описание обозначения точки на местности (при наличии)
	X	Y			
					отсутствует
36	516919.71	2227527.41	Геодезический метод	0.1	Закрепление отсутствует
37	516917.10	2227527.72	Геодезический метод	0.1	Закрепление отсутствует
38	516916.04	2227528.10	Геодезический метод	0.1	Закрепление отсутствует
39	516912.37	2227542.93	Геодезический метод	0.1	Закрепление отсутствует
1	516908.49	2227541.97	Геодезический метод	0.1	Закрепление отсутствует
3. Сведения о характерных точках части (частей) границы объекта					
Обозначение характерных точек части границы	Координаты, м		Метод определения координат характерной точки	Средняя квадратическая погрешность положения характерной точки (Mt), м	Описание обозначения точки на местности (при наличии)
	X	Y			
1	2	3	4	5	6
-	-	-	-	-	-

Раздел 3

Сведения о местоположении измененных (уточненных) границ объекта							
1. Система координат МСК-59, зона 2							
2. Сведения о характерных точках границ объекта							
Обозначение характерных точек границ	Существующие координаты, м		Измененные (уточненные) координаты, м		Метод определения координат характерной точки	Средняя квадратическая погрешность положения характерной точки (Mt), м	Описание обозначения точки на местности (при наличии)
	X	Y	X	Y			
1	2	3	4	5	6	7	8
-	-	-	-	-	-	-	-
3. Сведения о характерных точках части (частей) границы объекта							
Обозначение характерных точек части границы	Существующие координаты, м		Измененные (уточненные) координаты, м		Метод определения координат характерной точки	Средняя квадратическая погрешность положения характерной точки (Mt), м	Описание обозначения точки на местности (при наличии)
	X	Y	X	Y			
1	2	3	4	5	6	7	8
-	-	-	-	-	-	-	-

Схема расположения границ публичного сервитута

для использования земельных участков в целях реконструкции и эксплуатации объектов электросетевого хозяйства "КТП-5431, К/Л 35 кВ Западная-Дзержинская, К/Л 6 кВ Маргаритовый завод, 2К/Л 6 кВ насосная цепь I, 2 К/Л 6 кВ Насосная цепь II, КВ/Л 6 кВ №9 ПС 110 кВ Западная и КВ/Л 0,4 кВ Барамзиной ТП-5227 с территории строительства автомобильной дороги «Переход ул. Строителей – площадь Гайдара» на участке от ул. Вишерской до примыкания к ул. Папанинцев в Дзержинском районе г. Перми

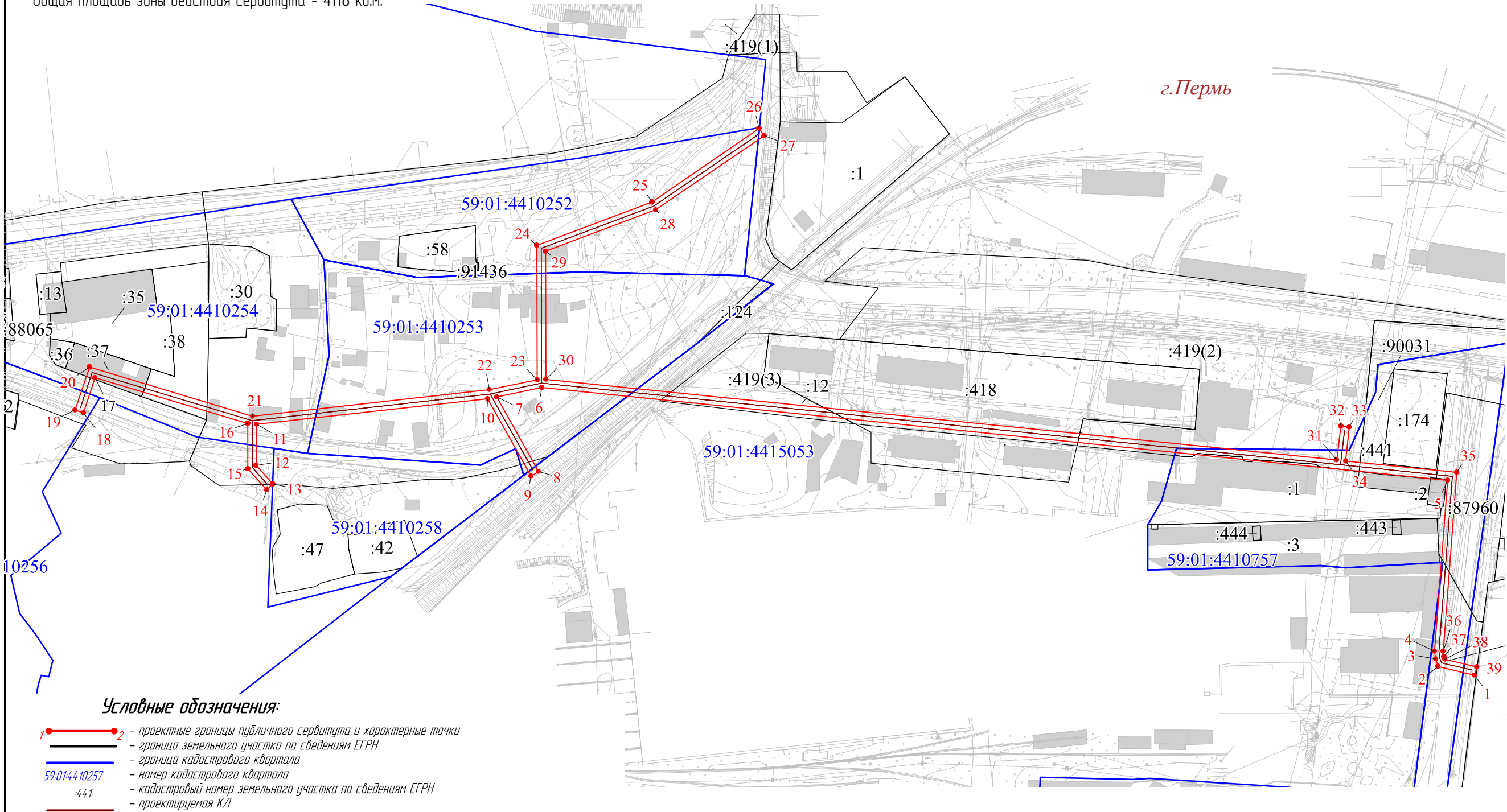
Описание местоположения: Пермский край , Пермский городской округ , г.Пермь, Дзержинский район

Площадь зоны действия публичного сервитута в границах неразграниченных земель государственной собственности, расположенных в г. Пермь, Пермском городском округе Пермского края – 21 кв. м.

- Площадь зоны действия публичного сервитута в границах земельного участка с кадастровым номером 59:01:0000000:87960 – 193 кв. м
- Площадь зоны действия публичного сервитута в границах земельного участка с кадастровым номером 59:01:0000000:88065 – 66 кв. м.
- Площадь зоны действия публичного сервитута в границах земельного участка с кадастровым номером 59:01:0000000:88106 – 244 кв. м.
- Площадь зоны действия публичного сервитута в границах земельного участка с кадастровым номером 59:01:0000000:90031 – 144 кв. м.
- Площадь зоны действия публичного сервитута в границах земельного участка с кадастровым номером 59:01:0000000:91436 – 1769 кв. м.
- Площадь зоны действия публичного сервитута в границах земельного участка с кадастровым номером 59:01:4410254:37 – 112 кв. м.
- Площадь зоны действия публичного сервитута в границах земельного участка с кадастровым номером 59:01:4410254:38 – 121 кв. м.
- Площадь зоны действия публичного сервитута в границах земельного участка с кадастровым номером 59:01:4410757:1 – 39 кв. м.
- Площадь зоны действия публичного сервитута в границах земельного участка с кадастровым номером 59:01:4410757:2 – 2 кв. м.
- Площадь зоны действия публичного сервитута в границах земельного участка с кадастровым номером 59:01:4410757:441 – 302 кв. м.
- Площадь зоны действия публичного сервитута в границах земельного участка с кадастровым номером 59:01:4415053:12 - 74 кв. м.
- Площадь зоны действия публичного сервитута в границах земельного участка с кадастровым номером 59:01:4415053:418 – 461 кв. м.
- Площадь зоны действия публичного сервитута в границах земельного участка с кадастровым номером 59:01:4415053:419 – 570 кв. м.

Общая площадь зоны действия сервитута - 4118 кв.м.

№ точки	X, м	Y, м
1	516908,49	222754,197
2	516912,68	2227525,04
3	516916,19	2227523,80
4	516919,64	2227523,39
5	516998,88	2227530,10
6	517044,31	2227109,15
7	517040,04	2227088,10
8	517005,39	2227107,35
9	517003,45	2227103,85
10	517039,33	2227083,93
11	517028,06	2226976,27
12	517008,99	2226976,13
13	517000,38	2226983,81
14	516997,72	2226980,81
15	517007,48	2226972,12
16	517028,39	2226972,27
17	517050,10	2226901,40
18	517033,87	2226895,83
19	517035,17	2226892,05
20	517055,06	2226898,87
21	517031,89	2226974,46
22	517043,43	2227084,71
23	517047,97	2227107,06
24	517110,19	2227107,27
25	517129,93	2227160,89
26	517163,68	2227211,08
27	517160,36	2227213,31
28	517126,34	2227162,72
29	517107,40	2227111,27
30	517048,13	2227111,06
31	517008,52	2227478,60
32	517024,21	2227480,58
33	517023,71	2227484,54
34	517008,09	2227482,58
35	517002,43	2227534,40
36	516919,71	2227527,41
37	516917,10	2227527,72
38	516916,04	2227528,10
39	516912,37	2227542,93
1	516908,49	222754,197



Масштаб 1:2000

Текстовое описание местоположения границ объекта		
Прохождение границы		Описание прохождения границы
от точки	до точки	
1	2	3
-	-	-