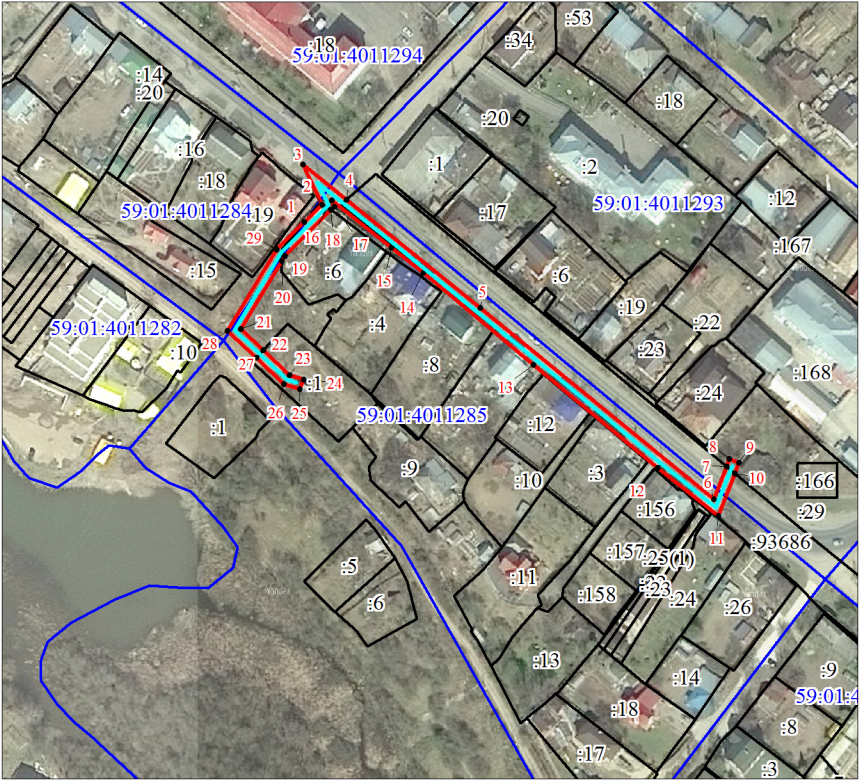


Схема расположения границ публичного сервитута

Объект: Строительство ВЛ 0,4 кВ от РУ 0,4 кВ ТП-2139, установка оборудования учета э/э в РУ 0,4 кВ ТП-2139 для электроснабжения объекта торговли по адресу: Пермский край, г. Пермь, ул. Фокинская, 45
(кад. номер зем. участка 59:01:4011293:11)

Местоположение: Пермский край, Пермский городской округ., г.Пермь., ул.Фокинская, 45
Площадь земель и/или части земельного участка, кв.м: 1274

Категория земли: Земли населенных пунктов



Масштаб 1:2000

Описание границ смежных землепользователей

Описание границы	Смежный землепользователь (при наличии кадастровый номер земельного участка)	Площадь обременения, кв.м
от точки 22 до точки 27	59:01:4011285:1	82
от точки 27 до точки 1, от точки 2 до точки 4, от точки 7 до точки 10, от точки 14 до точки 18, от точки 20 до 22	Зем.и.н Пермского г.о.	335
от точки 1 до точки 2, от точки 18 до точки 20	59:01:4011285:6	90
от точки 4 до точки 7, от точки 10 до точки 14	59:01:0000000:93686	767
Итого		1274

Координаты характерных точек МСК-59, Зона 2		
Обозначение характерных точек границ	Координаты, м	
	X	Y
1	2	3
1	520716.81	2237227.48
2	520723.59	2237234.31
3	520739.12	2237227.09
4	520725.49	2237243.82
5	520683.33	2237295.51
6	520608.97	2237385.79
7	520621.61	2237390.77
8	520624.45	2237391.88
9	520622.99	2237395.60
10	520618.90	2237394.00
11	520602.45	2237387.53
12	520621.23	2237364.11
13	520661.29	2237315.98
14	520697.00	2237273.48
15	520706.82	2237261.02
16	520725.26	2237238.00
17	520722.78	2237239.15
18	520721.53	2237237.90
19	520703.61	2237219.90
20	520701.75	2237218.77
21	520675.38	2237202.69
22	520667.11	2237211.42
23	520657.59	2237221.47
24	520655.75	2237226.90
25	520651.96	2237225.62
26	520654.09	2237219.35
27	520664.15	2237208.73
28	520674.70	2237197.59
29	520706.10	2237216.74
1	520716.81	2237227.48

Условные обозначения:



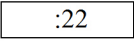

-  - проектные границы публичного сервитута
- 59:01:4011285 - кадастровый номер квартала
-  - границы кадастрового квартала
-  - граница и номер земельного участка, сведения о котором внесены в ЕГРН
-  - проектируемая линия электропередачи
- 1 - обозначение характерной точки проектной границы публичного сервитута

Схема расположения границ публичного сервитута

Объект: Строительство КЛ 0,4 кВ от РУ 0,4 кВ ТП-5122, ШР 0,4 кВ с оборудованием учета э/э для электроснабжения гаража по адресу: Пермский край, г. Пермь, ул. Монастырская, ГСК №19, бокс 20

Местоположение: Пермский край, г.Пермь, Ленинский район, ул.Куйбышева

Площадь земель или части земельного участка, кв.м. : 222 (в т.ч. часть земельного участка с КН 59:01:4410034:4 - 97 кв.м., часть земельного участка с КН 59:01:4410034:660 - 125 кв.м.)



№№ точек	X	Y
1	518230.67	2231178.22
2	518231.58	2231181.14
3	518226.67	2231183.90
4	518211.50	2231192.30
5	518196.40	2231200.89
6	518194.12	2231194.53
7	518209.77	2231187.00
8	518209.17	2231185.16
9	518225.49	2231180.17
1	518230.67	2231178.22

Условные обозначения:

- граница публичного сервитута
- граница земельного участка, сведения которого внесены в ЕГРН
- проектное местоположение инженерного сооружения
- 59:01:4410034 обозначение кадастрового квартала
- 59:01:4410034:4 обозначение кадастрового номера земельного участка

Масштаб 1:600

Система координат МСК-59, зона 2

Метод определения координат: Метод спутниковых геодезических измерений (определений)

средняя квадратическая погрешность положения характерных точек (Mt)- 0.10 м

ОПИСАНИЕ МЕСТОПОЛОЖЕНИЯ ГРАНИЦ

Строительство КЛ 0,4 кВ от РУ 0,4 кВ ТП-5122, ШР 0,4 кВ с оборудованием учета э/э для электроснабжения гаража по адресу: Пермский край, г. Пермь, ул. Монастырская, ГСК №19, бокс 20
(наименование объекта, местоположение границ которого описано (далее - объект))

Раздел 1

Сведения об объекте		
№ п/п	Характеристики объекта	Описание характеристик
1	2	3
1	Местоположение объекта	Пермский край, г. Пермь, Ленинский район
2	Площадь объекта +/- величина погрешности определения площади (Р+/- Дельта Р)	222 кв.м ± 3 кв.м
3	Иные характеристики объекта	Ограничения на использование объекта: Публичный сервитут. В целях подключения (технологического присоединения) к сетям инженерно-технического обеспечения. (Строительство КЛ 0,4 кВ от РУ 0,4 кВ ТП-5122, ШР 0,4 кВ с оборудованием учета э/э для электроснабжения гаража по адресу: Пермский край, г. Пермь, ул. Монастырская, ГСК №19, бокс 20) сроком на 48 лет 11 месяцев.

Сведения о местоположении границ объекта

1. Система координат МСК-59, зона 2

2. Сведения о характерных точках границ объекта

Обозначение характерных точек границ	Координаты, м		Метод определения координат характерной точки	Средняя квадратическая погрешность положения характерной точки (M _i), м	Описание обозначения точки на местности (при наличии)
	X	Y			
1	2	3	4	5	6
1	518230.67	2231178.22	Метод спутниковых геодезических измерений (определений)	0.10	Нет закрепления
2	518231.58	2231181.14	Метод спутниковых геодезических измерений (определений)	0.10	Нет закрепления
3	518226.67	2231183.90	Метод спутниковых геодезических измерений (определений)	0.10	Нет закрепления
4	518211.50	2231192.30	Метод спутниковых геодезических измерений (определений)	0.10	Нет закрепления
5	518196.40	2231200.89	Метод спутниковых геодезических измерений (определений)	0.10	Нет закрепления
6	518194.12	2231194.53	Метод спутниковых геодезических измерений (определений)	0.10	Нет закрепления
7	518209.77	2231187.00	Метод спутниковых геодезических	0.10	Нет закрепления

			измерений (определений)		
8	518209.17	2231185.16	Метод спутниковых геодезических измерений (определений)	0.10	Нет закрепления
9	518225.49	2231180.17	Метод спутниковых геодезических измерений (определений)	0.10	Нет закрепления
1	518230.67	2231178.22	Метод спутниковых геодезических измерений (определений)	0.10	Нет закрепления

3. Сведения о характерных точках части (частей) границы объекта

Обозначение характерных точек части границы	Координаты, м		Метод определения координат характерной точки	Средняя квадратическая погрешность положения характерной точки (M_t), м	Описание обозначения точки на местности (при наличии)
	X	Y			
1	2	3	4	5	6
–	–	–	–	–	–

Схема расположения границ публичного сервитута

Объект: Строительство КТПП 6/0,4 кВ с оборудованием учета э/э, КЛ 6 кВ для электроснабжения объекта сельскохозяйственного производства по адресу: Пермский край, г. Пермь, Индустриальный район, на правом берегу реки Мулянки юго-западнее микрорайона Нагорный, участок №2 (кад. номер зем. участка 59:01:4716069:0001)

Местоположение: Пермский край, г.Пермь, Индустриальный район, жилой район Верхние Муллы (59:01:0000000:379)

Площадь земель или части земельного участка, кв.м. : 114



№№ точек	X	Y
1	510166.69	2227144.17
2	510164.17	2227148.96
3	510167.25	2227150.58
4	510164.45	2227155.89
5	510161.38	2227154.27
6	510159.23	2227158.35
7	510154.11	2227155.65
8	510161.54	2227141.46
1	510166.69	2227144.17

Условные обозначения:

- граница публичного сервитута
- граница земельного участка, сведения которого внесены в ЕГРН
- - - проектное местоположение инженерного сооружения

59:01:0000000:379 обозначение кадастрового номера земельного участка

Масштаб 1:600

Система координат МСК-59, зона 2

Метод определения координат: Метод спутниковых геодезических измерений (определений)

средняя квадратическая погрешность положения характерных точек (Mt)- 0.10 м

ОПИСАНИЕ МЕСТОПОЛОЖЕНИЯ ГРАНИЦ

Строительство КТПП 6/0,4 кВ с оборудованием учета э/э, КЛ 6 кВ для электроснабжения объекта сельскохозяйственного производства по адресу: Пермский край, г. Пермь, Индустриальный район, на правом берегу реки Мулянки юго-западнее микрорайона Нагорный, участок №2 (кад. номер зем. участка 59:01:4716069:0001)

(наименование объекта, местоположение границ которого описано (далее - объект))

Раздел 1

Сведения об объекте					
№ п/п	Характеристики объекта		Описание характеристик		
1	2		3		
1	Местоположение объекта		Пермский край, г. Пермь, Индустриальный район		
2	Площадь объекта +/- величина погрешности определения площади (Р+/- Дельта Р)		114 кв.м ± 2 кв.м		
3	Иные характеристики объекта		Ограничения на использование объекта: Публичный сервитут. В целях подключения (технологического присоединения) к сетям инженерно-технического обеспечения. (Строительство КТПП 6/0,4 кВ с оборудованием учета э/э, КЛ 6 кВ для электроснабжения объекта сельскохозяйственного производства по адресу: Пермский край, г. Пермь, Индустриальный район, на правом берегу реки Мулянки юго-западнее микрорайона Нагорный, участок №2 (кад. номер зем. участка 59:01:4716069:0001) сроком на 48 лет 11 месяцев.		
Сведения о местоположении границ объекта					
1. Система координат <u>МСК-59, зона 2</u>					
2. Сведения о характерных точках границ объекта					
Обозначение характерных точек границ	Координаты, м		Метод определения координат характерной точки	Средняя квадратическая погрешность положения характерной точки (M _t), м	Описание обозначения точки на местности (при наличии)
	X	Y			
1	2	3	4	5	6
1	510166.69	2227144.17	Метод спутниковых геодезических измерений (определений)	0.10	Нет закрепления
2	510164.17	2227148.96	Метод спутниковых геодезических измерений (определений)	0.10	Нет закрепления
3	510167.25	2227150.58	Метод спутниковых геодезических измерений (определений)	0.10	Нет закрепления
4	510164.45	2227155.89	Метод спутниковых геодезических измерений (определений)	0.10	Нет закрепления
5	510161.38	2227154.27	Метод спутниковых геодезических измерений (определений)	0.10	Нет закрепления
6	510159.23	2227158.35	Метод спутниковых	0.10	Нет закрепления

			геодезических измерений (определений)		
7	510154.11	2227155.65	Метод спутниковых геодезических измерений (определений)	0.10	Нет закрепления
8	510161.54	2227141.46	Метод спутниковых геодезических измерений (определений)	0.10	Нет закрепления
1	510166.69	2227144.17	Метод спутниковых геодезических измерений (определений)	0.10	Нет закрепления

3. Сведения о характерных точках части (частей) границы объекта

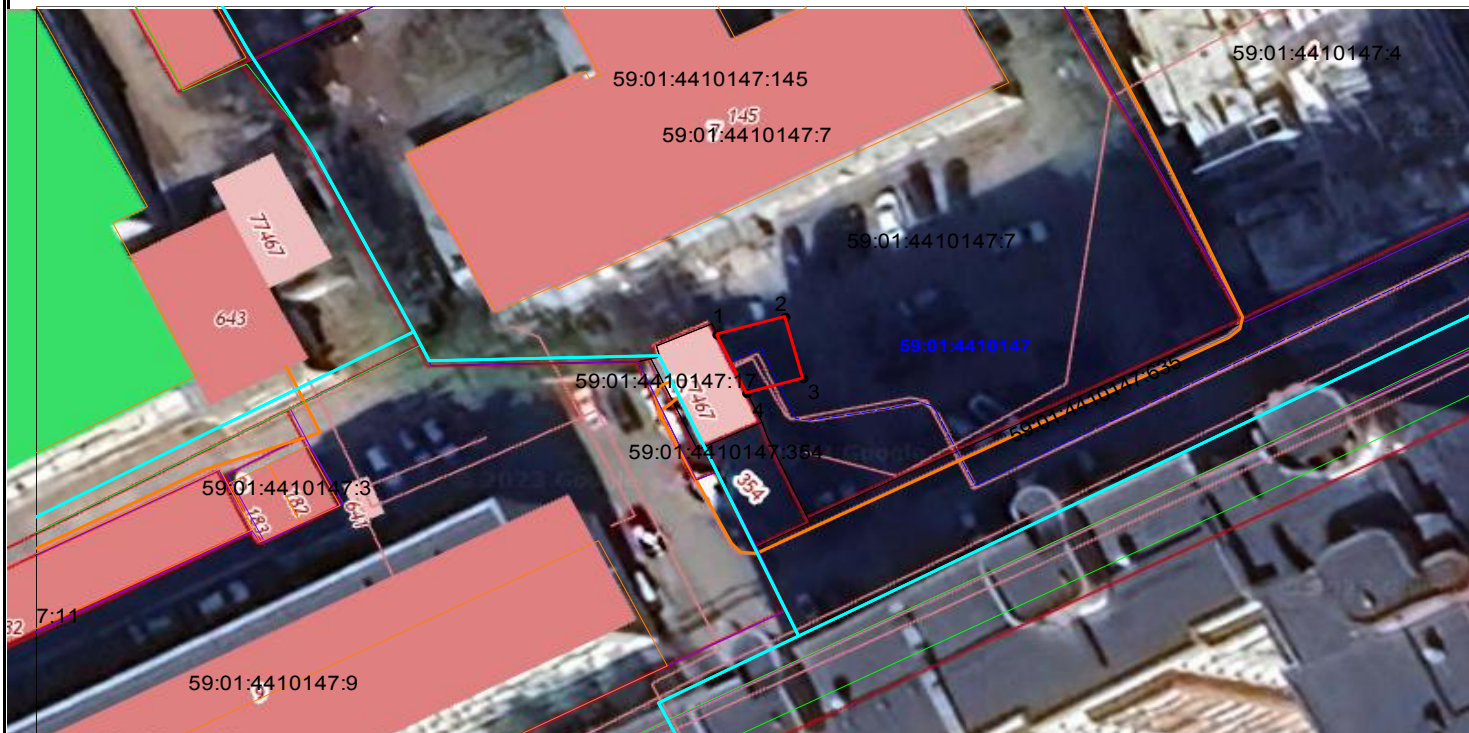
Обозначение характерных точек части границы	Координаты, м		Метод определения координат характерной точки	Средняя квадратическая погрешность положения характерной точки (M_t), м	Описание обозначения точки на местности (при наличии)
	X	Y			
1	2	3	4	5	6
–	–	–	–	–	–

Схема расположения границ публичного сервитута

Объект: Строительство КЛ 0,4 кВ от РУ 0,4 кВ ТП-5044, установка оборудования учета э/э в РУ 0,4 кВ ТП-5044; Реконструкция КЛ 0,4 кВ от ТП-5044 (переключение КЛ 0,4 кВ) для электроснабжения объекта торговли по адресу: Пермский край, г. Пермь, Свердловский район, ул. Пушкина, 30а (кад. номер зем. участка 59:01:4410147:6)

Местоположение: Пермский край, г. Пермь, Свердловский район, Малая Ямская, 9 (59:01:4410147:7)

Площадь земель или части земельного участка, кв.м. : 34



Условные обозначения:

- граница публичного сервитута
- граница земельного участка, сведения которого внесены в ЕГРН
- проектное местоположение инженерного сооружения

59:01:4410147 обозначение кадастрового квартала

59:01:4410147:7 обозначение кадастрового номера земельного участка

№№ точек	X	Y
1	517624.57	2232767.25
2	517626.22	2232773.17
3	517620.44	2232774.72
4	517619.07	2232769.83
1	517624.57	2232767.25

Масштаб 1:600

Система координат МСК-59, зона 2

Метод определения координат: Метод спутниковых геодезических измерений (определений)

средняя квадратическая погрешность положения характерных точек (Мп)- 0.10 м

ОПИСАНИЕ МЕСТОПОЛОЖЕНИЯ ГРАНИЦ

Строительство КЛ 0,4 кВ от РУ 0,4 кВ ТП-5044, установка оборудования учета э/э в РУ 0,4 кВ ТП-5044; Реконструкция КЛ 0,4 кВ от ТП-5044 (переключение КЛ 0,4 кВ) для электроснабжения объекта торговли по адресу: Пермский край, г. Пермь, Свердловский район, ул. Пушкина, 30а (кад. номер зем. участка 59:01:4410147:6)
(наименование объекта, местоположение границ которого описано (далее - объект))

Раздел 1

Сведения об объекте					
№ п/п	Характеристики объекта		Описание характеристик		
1	2		3		
1	Местоположение объекта		Пермский край, г. Пермь, Свердловский район		
2	Площадь объекта +/- величина погрешности определения площади (Р+/- Дельта Р)		34 кв.м ± 1 кв.м		
3	Иные характеристики объекта		Ограничения на использование объекта: Публичный сервитут. В целях подключения (технологического присоединения) к сетям инженерно-технического обеспечения. (Строительство КЛ 0,4 кВ от РУ 0,4 кВ ТП-5044, установка оборудования учета э/э в РУ 0,4 кВ ТП-5044; Реконструкция КЛ 0,4 кВ от ТП-5044 (переключение КЛ 0,4 кВ) для электроснабжения объекта торговли по адресу: Пермский край, г. Пермь, Свердловский район, ул. Пушкина, 30а (кад. номер зем. участка 59:01:4410147:6)) сроком на 48 лет 11 месяцев.		
Сведения о местоположении границ объекта					
1. Система координат <u>МСК-59, зона 2</u>					
2. Сведения о характерных точках границ объекта					
Обозначение характерных точек границ	Координаты, м		Метод определения координат характерной точки	Средняя квадратическая погрешность положения характерной точки (M _t), м	Описание обозначения точки на местности (при наличии)
	X	Y			
1	2	3	4	5	6
1	517624.57	2232767.25	Метод спутниковых геодезических измерений (определений)	0.10	Нет закрепления
2	517626.22	2232773.17	Метод спутниковых геодезических измерений (определений)	0.10	Нет закрепления
3	517620.44	2232774.72	Метод спутниковых геодезических измерений (определений)	0.10	Нет закрепления
4	517619.07	2232769.83	Метод спутниковых геодезических измерений (определений)	0.10	Нет закрепления
1	517624.57	2232767.25	Метод спутниковых геодезических измерений (определений)	0.10	Нет закрепления
3. Сведения о характерных точках части (частей) границы объекта					

Обозначение характерных точек части границы	Координаты, м		Метод определения координат характерной точки	Средняя квадратическая погрешность положения характерной точки (M _t), м	Описание обозначения точки на местности (при наличии)
	X	Y			
1	2	3	4	5	6
—	—	—	—	—	—