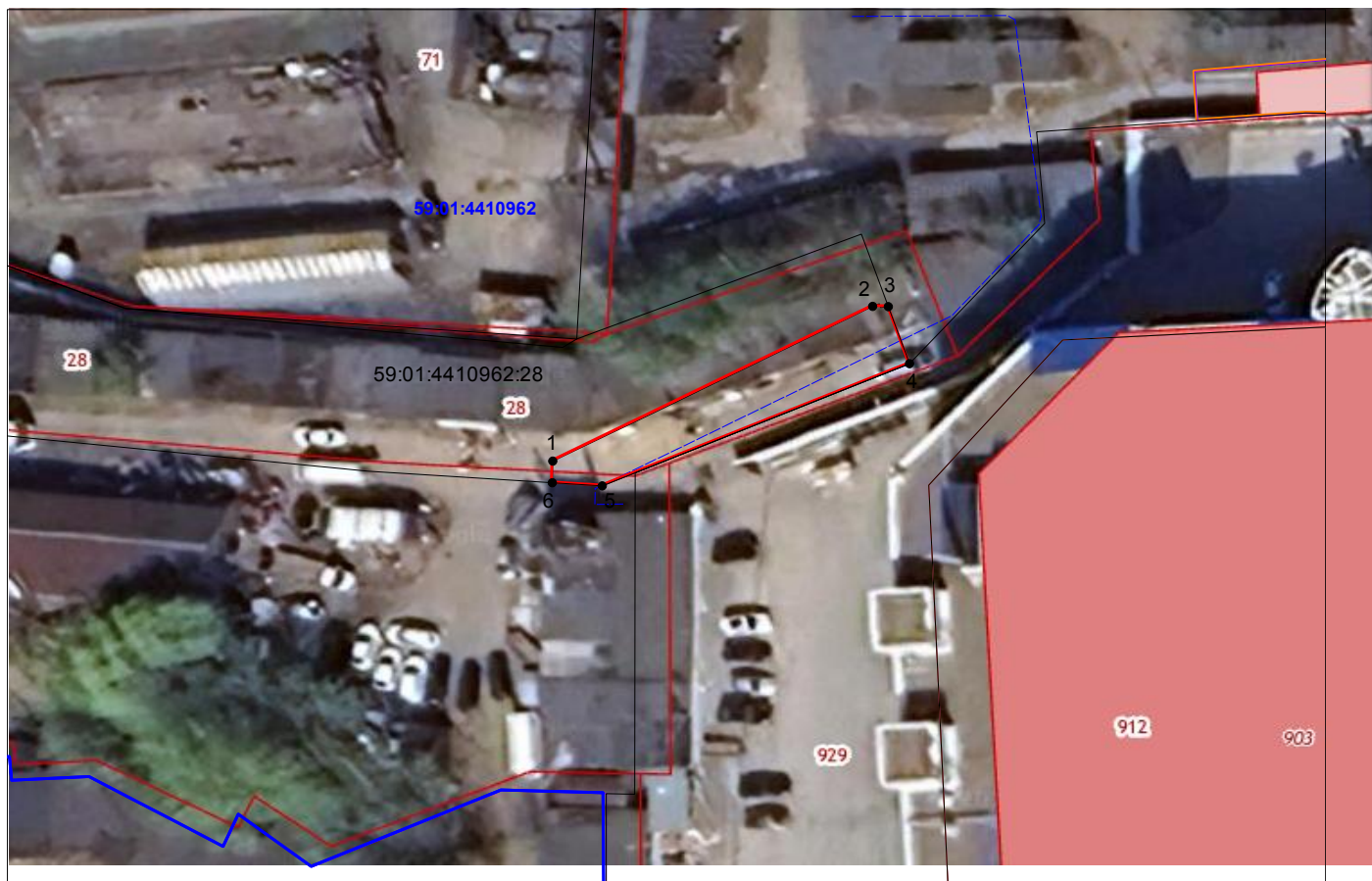


## Схема расположения границ публичного сервитута

**Объект:** Строительство ЛЭП 0,4 кВ от ближайшей опоры КВЛ 0,4 кВ от ТП-6226, установка оборудования учета э/э на опоре ВЛ 0,4 кВ от ТП-6226 для электроснабжения гаража по адресу: Пермский край, г. Пермь, ул. Маршрутная, ГПК 198А, бокс 17 (кад. номер зем. участка 59:1:4410962:1140)

**Местоположение:** Пермский край, г.Пермь, Свердловский район, ул.Маршрутная, 156 (59:01:4410962:28)

**Площадь земель или части земельного участка, кв.м. :** 171



### Условные обозначения:

- граница публичного сервитута
- граница земельного участка, сведения которого внесены в ЕГРН
- проектное местоположение инженерного сооружения
- 59:01:4410962 обозначение кадастрового квартала

№№ точек	X	Y
1	514555.67	2231723.09
2	514570.05	2231752.83
3	514570.01	2231754.30
4	514564.73	2231756.26
5	514553.37	2231727.70
6	514553.67	2231723.05
1	514555.67	2231723.09

Система координат МСК-59, зона 2

Метод определения координат: Метод спутниковых геодезических измерений (определений)

Масштаб 1:600

средняя квадратическая погрешность положения характерных точек (Mt)- 0.10 м

## Схема расположения границ публичного сервитута

**Объект:** Строительство КЛ 0,4 кВ от РУ 0,4 кВ ТП-5485, установка оборудования учета э/э в РУ 0,4 кВ ТП-5485 для электроснабжения нежилого здания по адресу: Пермский край, г. Пермь, спуск Решетниковский, 1а (кад. номер зем. участка 59:01:4410182:90)

**Местоположение:** край Пермский, г. Пермь, Дзержинский район, ул.Окулова,75а (59:01:4419853:1)

**Площадь земель или части земельного участка, кв.м. :** 5 кв.м.



№№ точек	X	Y
1	518187.04	2230025.60
2	518187.31	2230026.54
3	518182.70	2230027.84
4	518182.40	2230026.91
1	518187.04	2230025.60

Масштаб 1:600

Условные обозначения:

- граница публичного сервитута
- граница земельного участка, сведения которого внесены в ЕГРН
- - - - - проектное местоположение инженерного сооружения
- 59:01:4415053 обозначение кадастрового квартала
- 59:01:4415053:12 обозначение кадастрового номера земельного участка

Система координат МСК-59, зона 2

Метод определения координат: Метод спутниковых геодезических измерений (определений)

средняя квадратическая погрешность положения характерных точек (Мп)- 0.10 м

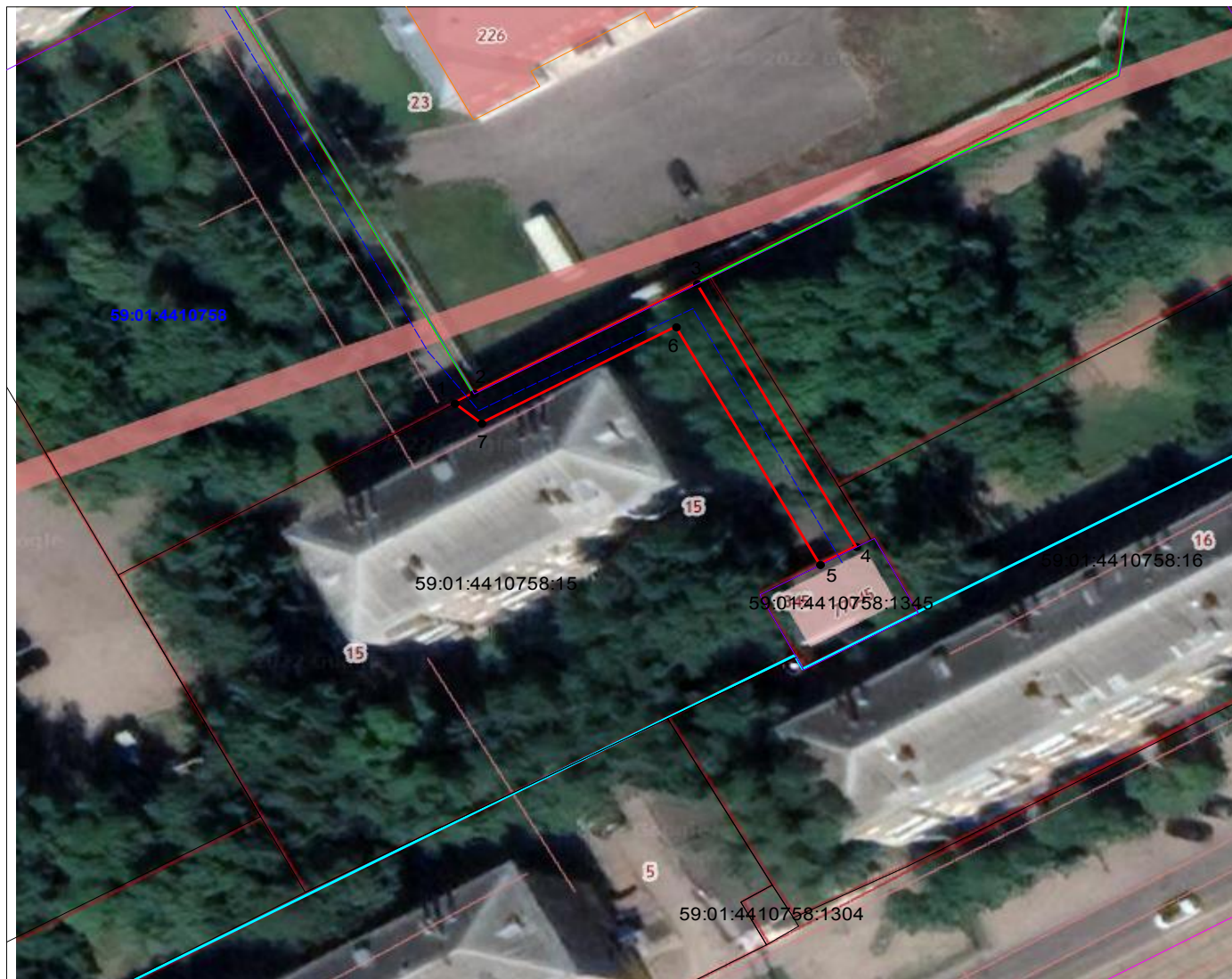


## Схема расположения границ публичного сервитута

**Объект:** Строительство КЛ 0,4 кВ от РУ 0,4 кВ ТП-7042, установка ШР 0,4 кВ с оборудованием учета э/э; Реконструкция РУ 0,4 кВ ТП-7042 (установка рубильника 0,4 кВ) для электроснабжения гаража по адресу: Пермский край, г. Пермь, Индустриальный район, ул. Одоевского, во дворе дома №21, гараж №5

**Местоположение:** Пермский край, г. Пермь, Индустриальный район, ул. Мира, 86

**Площадь земель или части земельного участка, кв.м. :** 195 (59:01:4410758:15)



### Условные обозначения:

- граница публичного сервитута
- граница земельного участка, сведения которого внесены в ЕГРН
- проектное местоположение инженерного сооружения
- 59:01:4410758 обозначение кадастрового квартала
- 59:01:4410758:15 обозначение кадастрового номера земельного участка

Масштаб 1:600

№№ точек	X	Y
1	514099.20	2228107.07
2	514100.23	2228108.94
3	514111.81	2228130.63
4	514084.07	2228146.12
5	514082.18	2228142.59
6	514107.25	2228128.60
7	514097.09	2228109.67
1	514099.20	2228107.07

Система координат МСК-59, зона 2

Метод определения координат: Метод спутниковых геодезических измерений (определений)

средняя квадратическая погрешность положения характерных точек (Mt)- 0.10 м

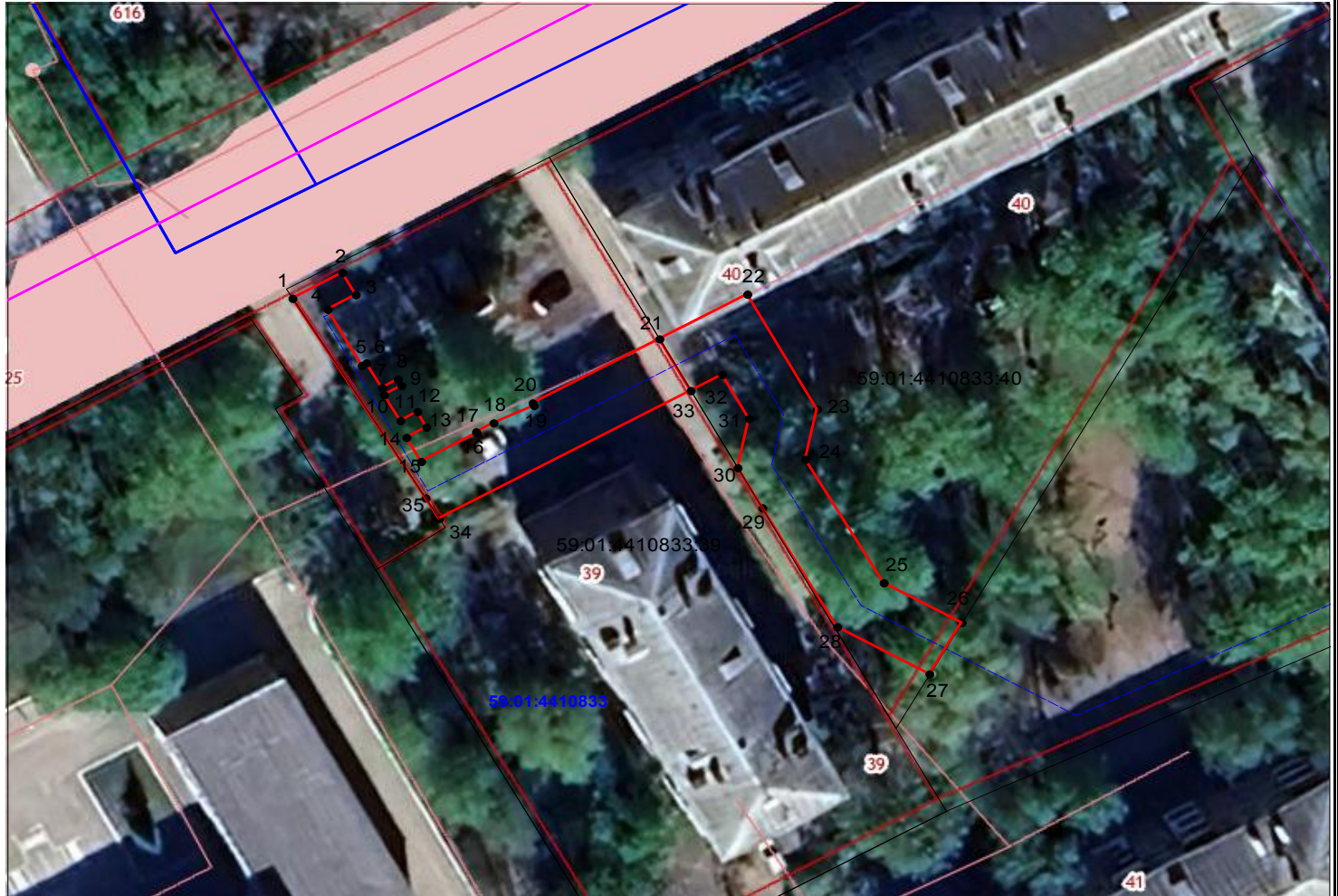


## Схема расположения границ публичного сервитута

**Объект:** Строительство КЛ 0,4 кВ, ШР 0,4 кВ с оборудованием учета э/э; Реконструкция РУ 0,4 кВ ТП-7079 (установка коммутационного аппарата) для электроснабжения гаажа по адресу: Пермский край, г.Пермь, ул.Баумана, дом №23

**Местоположение:** Пермский край, г.Пермь, Индустриальный район, ул.Баумана

**Площадь земель или части земельного участка, кв.м. :** 491 (в т.ч. земельный участок с КН 59:01:4410833:39 -215 кв.м., земельный участок с КН 59:01:4410833:40 - 276 кв.м.)



### Условные обозначения:

- граница публичного сервитута
- - - проектное местоположение инженерного сооружения
- граница земельного участка, сведения которого внесены в ЕРГН
- 59:01:4410833 обозначение кадастрового квартала

№№ точек	X	Y			
1	514771.22	2228554.38			
2	514773.82	2228559.02	20	514760.62	2228576.77
3	514771.59	2228560.27	21	514767.12	2228588.57
4	514770.11	2228557.66	22	514771.63	2228596.77
5	514764.44	2228560.84	23	514760.01	2228603.26
6	514764.59	2228561.30	24	514754.93	2228602.18
7	514762.18	2228562.71	25	514742.45	2228609.48
8	514763.04	2228564.19	26	514738.43	2228616.73
9	514762.39	2228564.54	27	514733.23	2228613.74
10	514761.45	2228562.91	28	514738.00	2228605.14
11	514758.84	2228564.43	29	514750.02	2228598.17
12	514759.77	2228566.01	30	514754.09	2228595.86
13	514758.19	2228566.85	31	514759.05	2228596.92
14	514757.14	2228565.00	32	514763.50	2228594.43
15	514754.71	2228566.37	33	514761.88	2228591.50
16	514757.61	2228571.54	34	514748.97	2228568.03
17	514757.72	2228571.49	35	514751.01	2228566.78
18	514758.62	2228573.12	1	514771.22	2228554.38
19	514760.36	2228576.89			

Система координат МСК-59, зона 2

Метод определения координат: Метод спутниковых геодезических измерений (определений)

Масштаб 1:600

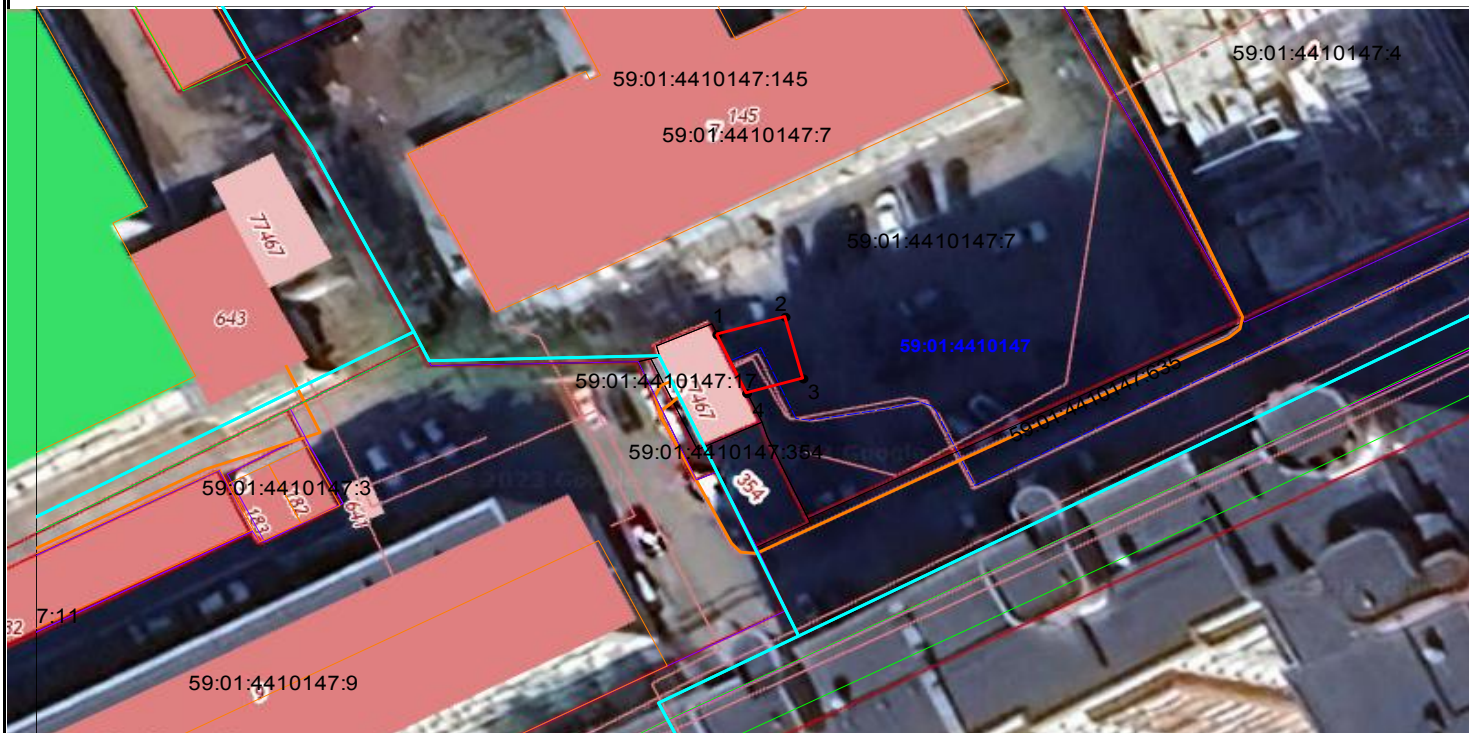
средняя квадратическая погрешность положения характерных точек (Mt)- 0.10 м

## Схема расположения границ публичного сервитута

**Объект:** Строительство КЛ 0,4 кВ от РУ 0,4 кВ ТП-5044, установка оборудования учета э/э в РУ 0,4 кВ ТП-5044; Реконструкция КЛ 0,4 кВ от ТП-5044 (переключение КЛ 0,4 кВ) для электроснабжения объекта торговли по адресу: Пермский край, г. Пермь, Свердловский район, ул. Пушкина, 30а (кад. номер зем. участка 59:01:4410147:6)

**Местоположение:** Пермский край, г. Пермь, Свердловский район, Малая Ямская, 9 (59:01:4410147:7)

**Площадь земель или части земельного участка, кв.м. :** 34



### Условные обозначения:

- граница публичного сервитута
- граница земельного участка, сведения которого внесены в ЕГРН
- проектное местоположение инженерного сооружения

**59:01:4410147** обозначение кадастрового квартала

59:01:4410147:7 обозначение кадастрового номера земельного участка

№№ точек	X	Y
1	517624.57	2232767.25
2	517626.22	2232773.17
3	517620.44	2232774.72
4	517619.07	2232769.83
1	517624.57	2232767.25

Масштаб 1:600

Система координат МСК-59, зона 2

Метод определения координат: Метод спутниковых геодезических измерений (определений)

средняя квадратическая погрешность положения характерных точек (Мп)- 0.10 м



Схема расположения границ публичного сервитута

**Объект:** Реконструкция (вынос) участков КЛ 6 кВ ф. Камелия от РП-65, КЛ 6 В Транзит №39 от ПС Суханки, КЛ 6 кВ Транзит №40 от ПС Суханки в связи со строительством многоквартирного жилого дома по адресу: Пермский край, г. Пермь, бульвар Гагарина, 72 (переустройство сетей)

**Местоположение:** Пермский край, г.Пермь, Мотовилихинский район, б-р Гагарина, 70, 74, 76, 72а (59:01:4311903:3)

**Площадь земель или части земельного участка, кв.м. :** 1038



Условные обозначения:

- граница публичного сервитута
- граница земельного участка, сведения которого внесены в ЕГРН
- - - проектное местоположение инженерного сооружения
- 59:01:4311903 обозначение кадастрового квартала
- 59:01:4311903:3 обозначение кадастрового номера земельного участка

Масштаб 1:1200

№№ точек	X	Y
1	516176.70	2234279.19
2	516184.18	2234283.68
3	516194.68	2234401.37
4	516193.64	2234404.20
5	516194.70	2234424.58
6	516196.56	2234427.60
7	516198.10	2234455.39
8	516192.05	2234455.56
9	516190.59	2234429.31
10	516188.69	2234426.21
11	516187.51	2234403.59
12	516188.62	2234400.58
13	516183.03	2234334.34
14	516178.57	2234287.58
15	516177.52	2234286.95
1	516176.70	2234279.19

Система координат МСК-59, зона 2

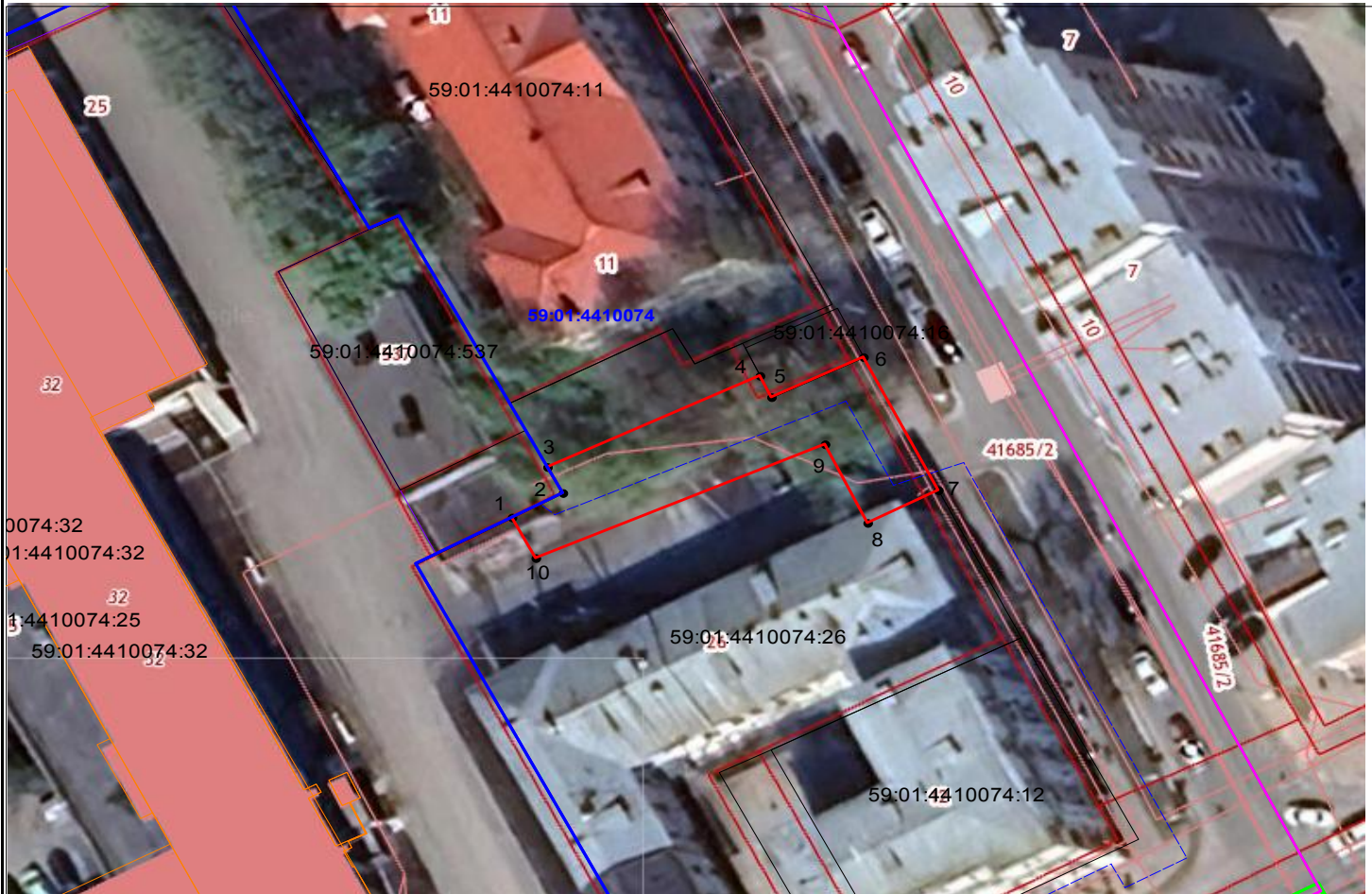
Метод определения координат: Метод спутниковых геодезических измерений (определений)  
средняя квадратическая погрешность положения характерных точек (Мп)- 0.10 м

## Схема расположения границ публичного сервитута

**Объект:** Реконструкция (вынос) участка КЛ 6 кВ ТП-5291-ТП-5211 в связи со строительством жилого дома по адресу: Пермский край, г. Пермь, ул. Петропавловская, 14 (переустройство сетей)

**Местоположение:** Пермский край, г.Пермь, Ленинский район, ул.Ленина, 1 (59:01:4410074:26)

**Площадь земель или части земельного участка, кв.м. :** 315



Условные обозначения:

- граница публичного сервитута
- граница земельного участка, сведения которого внесены в ЕГРН
- проектное местоположение инженерного сооружения
- 59:01:4410074 обозначение кадастрового квартала
- 59:01:4410074:26 обозначение кадастрового номера земельного участка

Масштаб 1:600

№№ точек	X	Y
1	518487.63	2232623.03
2	518490.07	2232627.58
3	518492.65	2232626.21
4	518501.72	2232645.21
5	518499.60	2232646.23
6	518503.58	2232654.47
7	518490.35	2232661.15
8	518487.09	2232654.84
9	518494.91	2232651.02
10	518483.60	2232625.16
1	518487.63	2232623.03

Система координат МСК-59, зона 2

Метод определения координат: Метод спутниковых геодезических измерений (определений)

средняя квадратическая погрешность положения характерных точек (Мп)- 0.10 м



## Схема расположения границ публичного сервитута

**Объект:** Строительство ВЛ 0,4 кВ от РУ 0,4 кВ ТП-4368, ВЛ 0,4 кВ от РУ 0,4 кВ ТП-4385, установка оборудования учета э/э; Реконструкция ТП-4385 (замена на КТПП 6/0,4 кВ, переключение ЛЭП 6 кВ, переключение ЛЭП 0,4 кВ) и ВЛ 0,4 кВ ТП-4385 (замена опор, установка укосов) для электроснабжения блочно-модульной котельной по адресу: Пермский край, г.Пермь,Орджоникидзевский район, ул. Новогодняя (кад. номер зем. участка 59:01:3810187:140)

**Местоположение:** Пермский край, г.Пермь, Орджоникидзевский район, ул.Новогодняя, 19 (59:01:3810187:10)

**Площадь земель или части земельного участка, кв.м. :** 11



Условные обозначения:

- граница публичного сервитута
- проектное местоположение инженерного сооружения
- граница земельного участка, сведения которого внесены в ЕРГН
- 59:01:3810187 обозначение кадастрового квартала

№№ точек	X	Y
1	525186.33	2238659.11
2	525191.41	2238664.09
3	525186.28	2238663.36
1	525186.33	2238659.11

Система координат МСК-59, зона 2

Метод определения координат: Метод спутниковых геодезических измерений (определений)

Масштаб 1:600

средняя квадратическая погрешность положения характерных точек (Mt)- 0.10 м