

ГРАФИЧЕСКОЕ ОПИСАНИЕ

местоположения границ населенных пунктов, территориальных зон, особо охраняемых природных территорий, зон с особыми условиями использования территории

Публичный сервитут для строительства линейного объекта: подключение (технологическое присоединение) к сетям инженерно-технического обеспечения ПАО "Россети Урал" по объекту: «Строительство участка ВЛ 0,4 кВ от ближайшей опоры ВЛ 0,4 кВ от ТП-7570, установка оборудования учета э/э на опоре ВЛ 0,4 кВ для электроснабжения гаража по адресу: Пермский край, г. Пермь, ПГК № 99, Индустриальный район, ул. Самолетная, бокс № 4 (кад. номер зем. участка 59:01:4416013:806)»

(наименование объекта, местоположение границ которого описано (далее - объект))

Раздел 1

Сведения об объекте

№ п/п	Характеристики объекта	Описание характеристик
1	2	3
1.	Местоположение объекта	Пермский край, город Пермь
2.	Площадь объекта +/- величина погрешности определения площади (Р +/- Дельта Р)	1207 +/- 13 м ²
3.	Иные характеристики объекта	-

Раздел 2					
Сведения о местоположении границ объекта					
1. Система координат МСК-59, зона 2					
2. Сведения о характерных точках границ объекта					
Обозначение характерных точек границ	Координаты, м		Метод определения координат характерной точки	Средняя квадратическая погрешность положения характерной точки (Mt), м	Описание обозначения точки на местности (при наличии)
	X	Y			
1	2	3	4	5	6
1	513040.64	2229603.41	Метод спутниковых геодезических измерений (определений)	0.10	Закрепление отсутствует
2	513045.20	2229608.69	Метод спутниковых геодезических измерений (определений)	0.10	Закрепление отсутствует
3	513040.91	2229612.49	Метод спутниковых геодезических измерений (определений)	0.10	Закрепление отсутствует
4	513038.97	2229614.20	Метод спутниковых геодезических измерений (определений)	0.10	Закрепление отсутствует
5	513036.46	2229615.21	Метод спутниковых геодезических измерений (определений)	0.10	Закрепление отсутствует
6	513032.69	2229620.12	Метод спутниковых геодезических измерений (определений)	0.10	Закрепление отсутствует
7	513027.36	2229631.46	Метод спутниковых геодезических измерений (определений)	0.10	Закрепление отсутствует
8	512968.40	2229661.68	Метод спутниковых геодезических измерений (определений)	0.10	Закрепление отсутствует
9	512966.77	2229660.82	Метод спутниковых геодезических измерений (определений)	0.10	Закрепление отсутствует
10	512956.85	2229680.24	Метод спутниковых геодезических измерений (определений)	0.10	Закрепление отсутствует
11	512957.91	2229680.79	Метод спутниковых геодезических измерений (определений)	0.10	Закрепление отсутствует

2. Сведения о характерных точках границ объекта					
Обозначение характерных точек границ	Координаты, м		Метод определения координат характерной точки	Средняя квадратическая погрешность положения характерной точки (Mt), м	Описание обозначения точки на местности (при наличии)
	X	Y			
1	2	3	4	5	6
12	512955.35	2229687.20	Метод спутниковых геодезических измерений (определений)	0.10	Закрепление отсутствует
13	512955.00	2229691.37	Метод спутниковых геодезических измерений (определений)	0.10	Закрепление отсутствует
14	512954.34	2229699.02	Метод спутниковых геодезических измерений (определений)	0.10	Закрепление отсутствует
15	512954.04	2229702.52	Метод спутниковых геодезических измерений (определений)	0.10	Закрепление отсутствует
16	512952.15	2229724.51	Метод спутниковых геодезических измерений (определений)	0.10	Закрепление отсутствует
17	512983.68	2229735.29	Метод спутниковых геодезических измерений (определений)	0.10	Закрепление отсутствует
18	513006.82	2229736.97	Метод спутниковых геодезических измерений (определений)	0.10	Закрепление отсутствует
19	513009.23	2229738.44	Метод спутниковых геодезических измерений (определений)	0.10	Закрепление отсутствует
20	513012.52	2229740.49	Метод спутниковых геодезических измерений (определений)	0.10	Закрепление отсутствует
21	513023.76	2229747.52	Метод спутниковых геодезических измерений (определений)	0.10	Закрепление отсутствует
22	513027.79	2229750.04	Метод спутниковых геодезических измерений (определений)	0.10	Закрепление отсутствует
23	513029.38	2229751.03	Метод спутниковых геодезических измерений (определений)	0.10	Закрепление отсутствует
24	513035.10	2229754.60	Метод спутниковых геодезических измерений (определений)	0.10	Закрепление отсутствует

2. Сведения о характерных точках границ объекта					
Обозначение характерных точек границ	Координаты, м		Метод определения координат характерной точки	Средняя квадратическая погрешность положения характерной точки (Mt), м	Описание обозначения точки на местности (при наличии)
	X	Y			
1	2	3	4	5	6
25	513040.60	2229755.33	Метод спутниковых геодезических измерений (определений)	0.10	Закрепление отсутствует
26	513043.98	2229755.78	Метод спутниковых геодезических измерений (определений)	0.10	Закрепление отсутствует
27	513055.70	2229757.38	Метод спутниковых геодезических измерений (определений)	0.10	Закрепление отсутствует
28	513060.50	2229745.83	Метод спутниковых геодезических измерений (определений)	0.10	Закрепление отсутствует
29	513062.29	2229744.84	Метод спутниковых геодезических измерений (определений)	0.10	Закрепление отсутствует
30	513066.68	2229742.39	Метод спутниковых геодезических измерений (определений)	0.10	Закрепление отсутствует
31	513066.81	2229742.45	Метод спутниковых геодезических измерений (определений)	0.10	Закрепление отсутствует
32	513066.88	2229742.28	Метод спутниковых геодезических измерений (определений)	0.10	Закрепление отсутствует
33	513076.74	2229736.77	Метод спутниковых геодезических измерений (определений)	0.10	Закрепление отсутствует
34	513080.69	2229734.65	Метод спутниковых геодезических измерений (определений)	0.10	Закрепление отсутствует
35	513082.50	2229738.20	Метод спутниковых геодезических измерений (определений)	0.10	Закрепление отсутствует
36	513081.41	2229738.76	Метод спутниковых геодезических измерений (определений)	0.10	Закрепление отсутствует
37	513071.36	2229744.36	Метод спутниковых геодезических измерений (определений)	0.10	Закрепление отсутствует

2. Сведения о характерных точках границ объекта					
Обозначение характерных точек границ	Координаты, м		Метод определения координат характерной точки	Средняя квадратическая погрешность положения характерной точки (Mt), м	Описание обозначения точки на местности (при наличии)
	X	Y			
1	2	3	4	5	6
38	513064.70	2229748.06	Метод спутниковых геодезических измерений (определений)	0.10	Закрепление отсутствует
39	513064.34	2229747.90	Метод спутниковых геодезических измерений (определений)	0.10	Закрепление отсутствует
40	513064.25	2229747.86	Метод спутниковых геодезических измерений (определений)	0.10	Закрепление отсутствует
41	513057.91	2229761.34	Метод спутниковых геодезических измерений (определений)	0.10	Закрепление отсутствует
42	513057.77	2229761.69	Метод спутниковых геодезических измерений (определений)	0.10	Закрепление отсутствует
43	513055.07	2229761.32	Метод спутниковых геодезических измерений (определений)	0.10	Закрепление отсутствует
44	513033.73	2229758.46	Метод спутниковых геодезических измерений (определений)	0.10	Закрепление отсутствует
45	513027.89	2229754.74	Метод спутниковых геодезических измерений (определений)	0.10	Закрепление отсутствует
46	513011.10	2229744.23	Метод спутниковых геодезических измерений (определений)	0.10	Закрепление отсутствует
47	513007.84	2229742.19	Метод спутниковых геодезических измерений (определений)	0.10	Закрепление отсутствует
48	513005.74	2229740.83	Метод спутниковых геодезических измерений (определений)	0.10	Закрепление отсутствует
49	512990.01	2229739.74	Метод спутниковых геодезических измерений (определений)	0.10	Закрепление отсутствует
50	512948.01	2229726.38	Метод спутниковых геодезических измерений (определений)	0.10	Закрепление отсутствует

2. Сведения о характерных точках границ объекта					
Обозначение характерных точек границ	Координаты, м		Метод определения координат характерной точки	Средняя квадратическая погрешность положения характерной точки (Mt), м	Описание обозначения точки на местности (при наличии)
	X	Y			
1	2	3	4	5	6
51	512950.15	2229701.19	Метод спутниковых геодезических измерений (определений)	0.10	Закрепление отсутствует
52	512950.46	2229697.53	Метод спутниковых геодезических измерений (определений)	0.10	Закрепление отсутствует
53	512951.06	2229690.33	Метод спутниковых геодезических измерений (определений)	0.10	Закрепление отсутствует
54	512951.46	2229686.03	Метод спутниковых геодезических измерений (определений)	0.10	Закрепление отсутствует
55	512961.70	2229660.62	Метод спутниковых геодезических измерений (определений)	0.10	Закрепление отсутствует
56	513024.86	2229628.25	Метод спутниковых геодезических измерений (определений)	0.10	Закрепление отсутствует
57	513030.86	2229614.76	Метод спутниковых геодезических измерений (определений)	0.10	Закрепление отсутствует
58	513031.74	2229612.79	Метод спутниковых геодезических измерений (определений)	0.10	Закрепление отсутствует
59	513036.84	2229610.74	Метод спутниковых геодезических измерений (определений)	0.10	Закрепление отсутствует
60	513039.99	2229607.96	Метод спутниковых геодезических измерений (определений)	0.10	Закрепление отсутствует
61	513038.19	2229605.43	Метод спутниковых геодезических измерений (определений)	0.10	Закрепление отсутствует
1	513040.64	2229603.41	Метод спутниковых геодезических измерений (определений)	0.10	Закрепление отсутствует

3. Сведения о характерных точках части (частей) границы объекта

Обозначение характерных точек части границы	Координаты, м		Метод определения координат характерной точки	Средняя квадратическая погрешность положения характерной точки (Mt), м	Описание обозначения точки на местности (при наличии)
	X	Y			
1	2	3	4	5	6
-	-	-	-	-	-

<div></div>

Раздел 3							
Сведения о местоположении измененных (уточненных) границ объекта							
1. Система координат -							
2. Сведения о характерных точках границ объекта							
Обозначение характерных точек границ	Существующие координаты, м		Измененные (уточненные) координаты, м		Метод определения координат характерной точки	Средняя квадратическая погрешность положения характерной точки (Mt), м	Описание обозначения точки на местности (при наличии)
	X	Y	X	Y			
1	2	3	4	5	6	7	8
-	-	-	-	-	-	-	
3. Сведения о характерных точках части (частей) границы объекта							
Обозначение характерных точек части границы	Существующие координаты, м		Измененные (уточненные) координаты, м		Метод определения координат характерной точки	Средняя квадратическая погрешность положения характерной точки (Mt), м	Описание обозначения точки на местности (при наличии)
	X	Y	X	Y			
1	2	3	4	5	6	7	8
-	-	-	-	-	-	-	

СХЕМА РАСПОЛОЖЕНИЯ ГРАНИЦ ПУБЛИЧНОГО СЕРВИТУТА

Объект: «Строительство участка ВЛ 0,4 кВ от ближайшей опоры ВЛ 0,4 кВ от ТП-7570, установка оборудования учета э/э на опоре ВЛ 0,4 кВ для электроснабжения гаража по адресу: Пермский край, г. Пермь, ПГК № 99, Индустриальный район, ул. Самолетная, бокс № 4 (кад. номер зем. участка 59:01:4416013:806)»

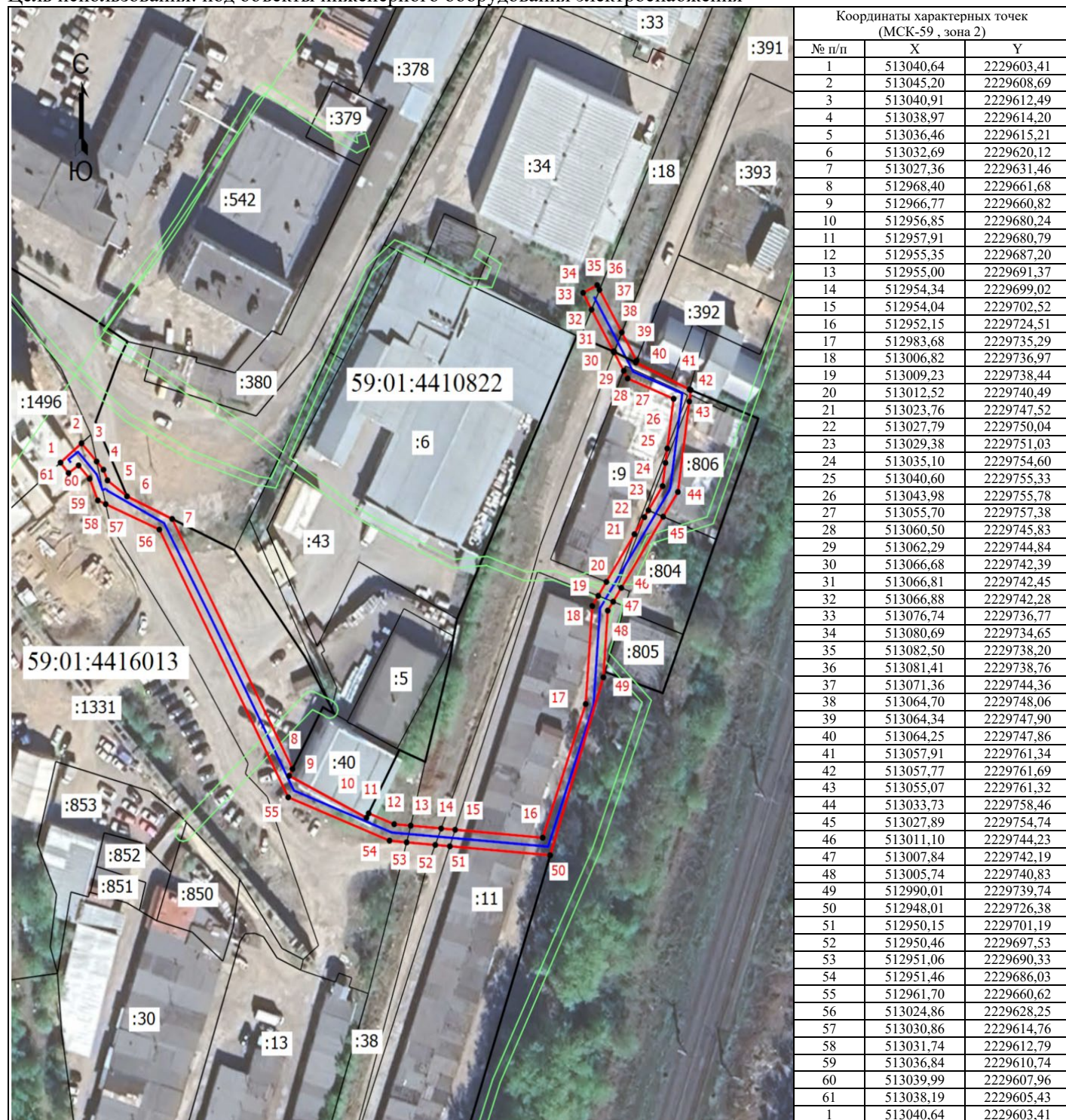
Местоположение объекта: Пермский край, г. Пермь, ул. Самолетная, бокс № 4

Площадь земель или части земельного участка, кв.м.: 1207

Категория земель: земли населенных пунктов

Вид разрешенного использования земельного участка: -

Цель использования: под объекты инженерного оборудования электроснабжения



Масштаб 1: 1500

Условные обозначения

- - Граница кадастрового квартала
- - Граница земельного участка, согласно сведениям из ЕГРН
- - Граница зоны с особыми условиями
- - Граница публичного сервитута
- - Граница сооружения, планируемого к строительству

59:01:4416013 - Номер кадастрового квартала

:38 - Кадастровый номер земельного участка

1 - Обозначение новой характерной точки

Схема расположения границ публичного сервитута

Объект: Газопровод среднего давления до границ земельного участка по адресу: Пермский край, г.Пермь, Орджоникидзевский район, к котельной завода КБМаш

Местоположение: Пермский край, г.Пермь, Орджоникидзевский район, к котельной завода КБМаш

Площадь земель или части земельного участка: 1253м² (в т.ч. 59:01:3812104:23= 43,47м², 59:01:0000000:94680=7,65м², 59:01:3812104:40 = 10,02 м², 59:01:3812104:15 = 91,77 м², земли общего пользования = 1100,37 м²)

Категория земель: земли населенных пунктов;

Вид разрешенного использования: -

Каталог координат, м

Система координат: МСК-59, зона 2

Метод определения координат - Геодезический

№ точки границы	X	Y	Средняя квадратическая погрешность положения характерной точки (Mt), м
н1	528780.99	2240137.20	0.10
н2	528779.99	2240136.93	0.10
н3	528779.26	2240136.20	0.10
н4	528778.99	2240135.20	0.10
н5	528779.26	2240134.20	0.10
н6	528779.82	2240133.58	0.10
н7	528802.98	2240116.66	0.10
н8	528840.97	2240088.15	0.10
н9	528842.66	2240086.88	0.10
н10	528854.33	2240077.91	0.10
н11	528872.50	2240063.96	0.10
н12	528873.71	2240063.54	0.10
н13	528874.71	2240063.81	0.10
н14	528875.29	2240064.30	0.10
н15	528882.93	2240073.99	0.10
н16	528899.26	2240093.75	0.10
н17	528922.37	2240088.79	0.10
н18	528923.04	2240088.90	0.10
н19	528950.87	2240098.87	0.10
н20	528968.11	2240083.81	0.10
н21	528981.50	2240071.50	0.10
н22	528993.10	2240062.09	0.10
н23	528983.48	2240038.94	0.10
н24	528982.90	2240037.55	0.10
н25	528982.74	2240036.77	0.10
н26	528982.88	2240036.05	0.10
н27	528984.82	2240031.12	0.10
н28	528991.26	2240023.92	0.10
н29	528991.74	2240023.52	0.10
н30	528992.74	2240023.25	0.10
н31	528993.74	2240023.52	0.10
н32	528994.47	2240024.25	0.10
н33	528994.74	2240025.25	0.10
н34	528994.47	2240026.25	0.10
н35	528988.28	2240033.19	0.10
н36	528986.90	2240036.75	0.10
н37	528991.66	2240048.19	0.10
н38	528997.37	2240061.94	0.10
н39	528997.52	2240062.70	0.10
н40	528997.25	2240063.70	0.10
н41	528996.78	2240064.25	0.10
н42	528984.16	2240074.48	0.10
н43	528970.80	2240086.77	0.10
н44	528952.30	2240102.87	0.10
н45	528951.30	2240103.15	0.10
н46	528950.63	2240103.03	0.10
н47	528922.23	2240092.87	0.10
н48	528898.91	2240097.92	0.10
н49	528898.49	2240097.96	0.10
н50	528897.49	2240097.69	0.10
н51	528896.94	2240097.23	0.10
н52	528879.83	2240076.52	0.10
н53	528873.37	2240068.33	0.10
н54	528845.08	2240090.06	0.10

н55	528812.78	2240114.31	0.10
н56	528805.37	2240119.87	0.10
н57	528788.56	2240132.14	0.10
н58	528782.81	2240136.33	0.10
н59	528782.17	2240136.81	0.10
н1	528780.99	2240137.20	0.10

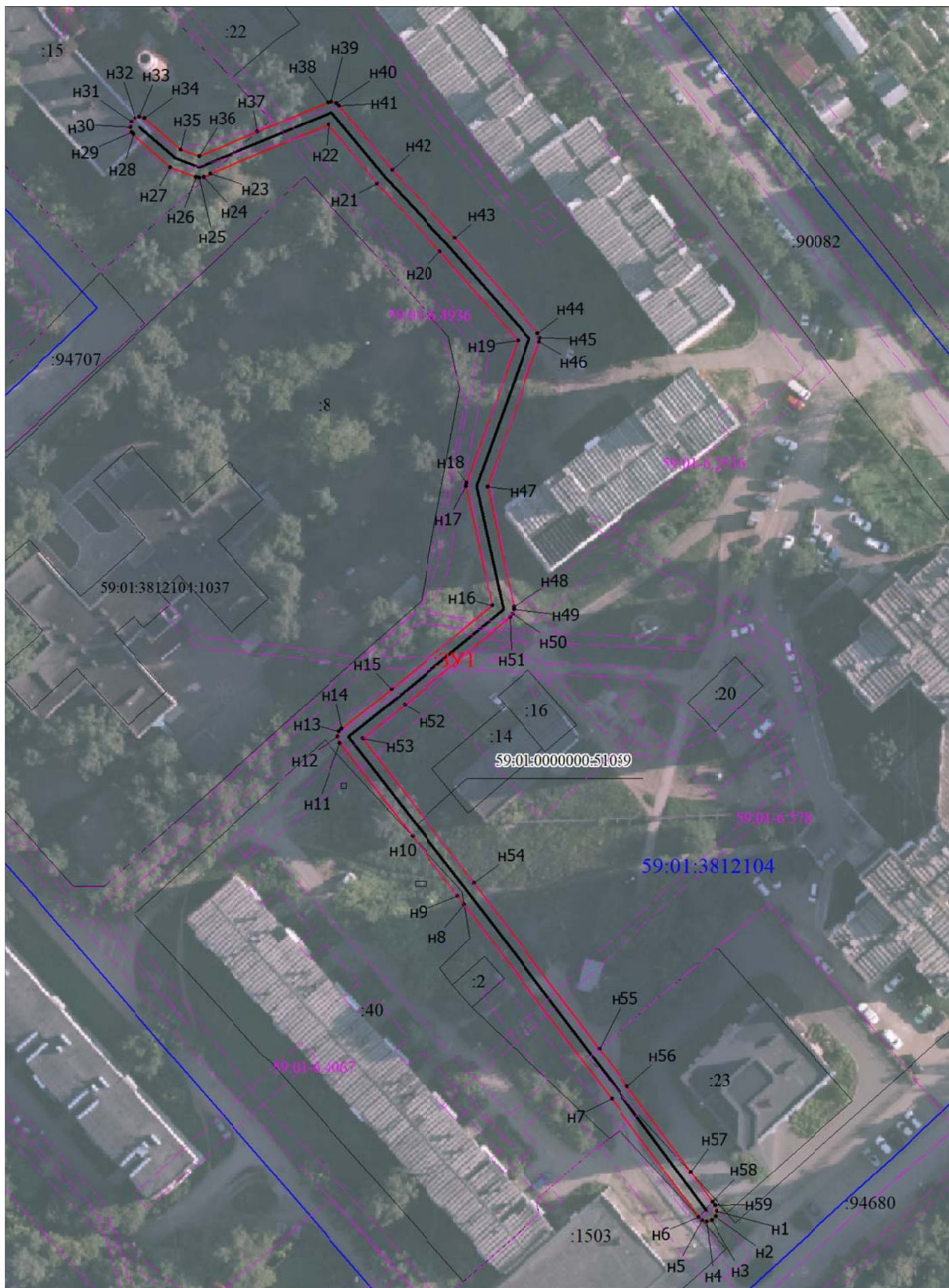
Границы н6-н8, н10-н23, н37-н55, н57-н58 – земли общего пользования;

Граница н58-н6 – земельный участок с кадастровым номером 59:01:0000000:94680;

Граница н8-н10– земельный участок с кадастровым номером 59:01:3812104:40;

Граница н23-н37– земельный участок с кадастровым номером 59:01:3812104:15;

Граница н55-н57– земельный участок с кадастровым номером 59:01:3812104:23.



Масштаб 1:1000

Условные обозначения:

59:01-7.14

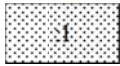
Зоны с особыми условиями использования территории, сведения о которых внесены в ЕГРН



Границы и номер объектов капитального строительства, сведения о которых внесены в ЕГРН



Обозначение характерной точки проектной границы публичного сервитута



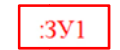
Границы и номер земельных участков, сведения о которых внесены в ЕГРН



Граница кадастрового квартала

59:01:4011806

Номер кадастрового квартала



Проектные границы публичного сервитута

Заявитель:

А.К. Порубов

(подпись, расшифровка подписи)
МП (для юридических лиц и индивидуальных предпринимателей)