

СХЕМА РАСПОЛОЖЕНИЯ ГРАНИЦ ПУБЛИЧНОГО СЕРВИТУТА



Условные обозначения:

59:01:2910323	- Номер кадастрового квартала
	- Граница кадастрового квартала
	- Характерная точка границы публичного сервитута

:26	- Номер учтенного земельного участка
	- Существующая часть границы, имеющиеся в ЕГРН сведения о которой достаточны для определения ее местоположения
н1, 1	- Обозначение характерной точки публичного сервитута

ПС1	- Обозначение публичного сервитута
	- Часть границы публичного сервитута

СХЕМА РАСПОЛОЖЕНИЯ ГРАНИЦ ПУБЛИЧНОГО СЕРВИТУТА

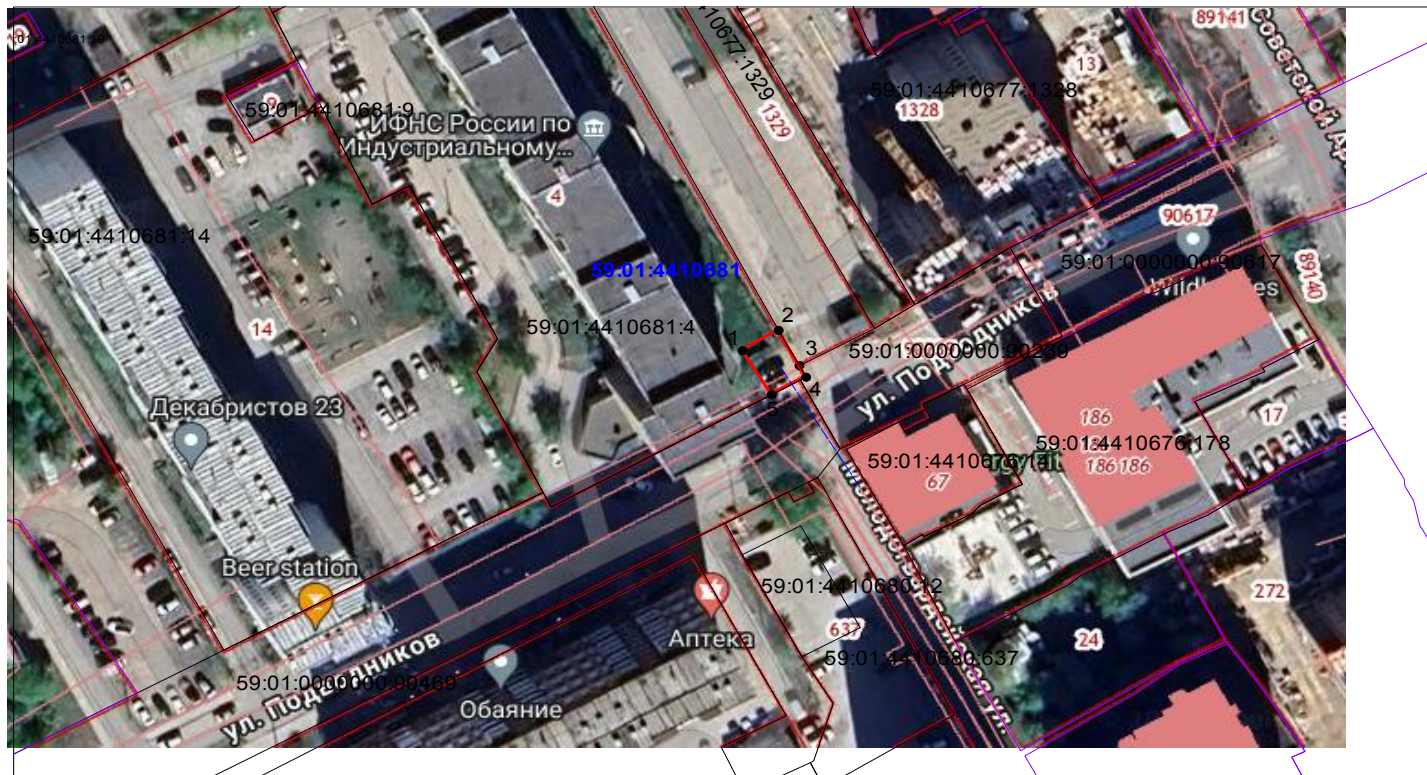
КАТАЛОГ КООРДИНАТ, м					КАТАЛОГ КООРДИНАТ, м				
Система координат МСК-59, 2 зона					Система координат МСК-59, 2 зона				
№ точки границы	Х, м	У, м	Метод определения характерных точек	Mt, м	№ точки границы	Х, м	У, м	Метод определения характерных точек	Mt, м
1	518798,24	2213642,57	Аналитический метод	0,10	63	519545,83	2214756,47	Аналитический метод	0,10
2	518834,73	2213662,62			64	519577,25	2214782,23		
3	518857,79	2213672,66			65	519574,91	2214785,40		
4	518998,73	2213757,64			66	519543,24	2214759,53		
5	519002,81	2213775,67			67	519523,16	2214741,93		
6	519047,97	2213809,22			68	519522,46	2214740,06		
7	519058,98	2213822,68			69	519525,39	2214735,65		
8	519086,36	2213855,62			70	519564,14	2214690,72		
9	519094,29	2213862,22			71	519563,09	2214689,64		
10	519150,53	2213914,62			72	519582,72	2214670,35		
11	519156,86	2213926,17			73	519586,59	2214664,81		
12	519227,90	2213994,92			74	519586,68	2214661,81		
13	519226,47	2214003,79			75	519582,69	2214653,98		
14	519228,54	2214005,77			76	519570,92	2214639,00		
15	519236,33	2214003,90			77	519568,68	2214636,15		
16	519287,58	2214053,20			78	519564,69	2214631,07		
17	519294,72	2214045,90			79	519538,41	2214594,25		
18	519294,85	2214045,76			80	519521,44	2214574,84		
19	519297,98	2214042,57			81	519510,25	2214562,04		
20	519311,59	2214042,68			82	519505,42	2214559,54		
21	519324,80	2214042,79			83	519498,92	2214560,66		
22	519348,27	2214051,29			84	519481,22	2214558,34		
23	519397,92	2214059,83			85	519477,32	2214557,23		
24	519418,47	2214065,06			86	519477,15	2214557,18		
25	519431,31	2214070,74			87	519454,18	2214561,74		
26	519471,85	2214080,25			88	519438,06	2214560,71		
27	519506,28	2214091,34			89	519399,56	2214564,33		
28	519545,29	2214105,59			90	519386,85	2214562,34		
29	519550,30	2214118,94			91	519373,79	2214555,14		
30	519510,49	2214230,61			92	519363,72	2214545,26		
31	519465,92	2214352,95			93	519347,06	2214534,52		
32	519459,01	2214366,24			94	519330,67	2214505,88		
33	519449,51	2214380,89			95	519391,50	2214443,29		
34	519441,23	2214392,25			96	519426,02	2214405,11		
35	519429,08	2214407,69			97	519438,05	2214389,84		
36	519394,42	2214446,02			98	519446,21	2214378,62		
37	519335,64	2214506,52			99	519455,55	2214364,22		
38	519350,05	2214531,68			100	519462,26	2214351,33		
39	519366,24	2214542,12			101	519506,72	2214229,26		
40	519376,20	2214551,90			102	519546,04	2214118,97		
41	519388,17	2214558,50			103	519542,19	2214108,71		
42	519399,68	2214560,30			104	519504,98	2214095,12		
43	519438,00	2214556,70			105	519470,63	2214084,06		
44	519453,90	2214557,71			106	519430,10	2214074,58		
45	519476,89	2214552,95			107	519417,14	2214068,85		
46	519480,50	2214553,98			108	519397,06	2214063,74		
47	519480,66	2214554,00			109	519348,24	2214055,53		
48	519498,84	2214556,62			110	519324,08	2214046,79		
49	519506,02	2214555,37			111	519299,65	2214046,58		
50	519512,57	2214558,62			112	519297,78	2214048,49		
51	519526,25	2214574,26			113	519297,62	2214048,66		
52	519541,55	2214591,76			114	519287,67	2214058,83		
53	519567,89	2214628,66			115	519235,12	2214008,31		
54	519571,46	2214633,13			116	519227,36	2214010,16		
55	519573,71	2214635,96			117	519222,19	2214005,24		
56	519586,09	2214651,83			118	519223,62	2213996,33		
57	519590,70	2214660,90			119	519153,81	2213928,79		
58	519590,56	2214666,12			120	519147,50	2213917,73		
59	519585,78	2214672,95			121	519091,70	2213865,27		
60	519565,90	2214692,52			122	519084,65	2213859,86		
61	519564,43	2214695,46			123	519057,66	2213827,22		
62	519526,28	2214739,35			124	519045,19	2213812,14		
					125	518999,23	2213778,00		
					126	518995,21	2213760,20		
					127	518855,90	2213676,20		
					128	518832,96	2213666,22		
					129	518796,19	2213646,01		
					1	518798,24	2213642,57		

Схема расположения границ публичного сервитута

Объект: Строительство участка ВЛ 0,4 кВ от ближайшей опоры ВЛ 0,4 кВ от ТП-7051, установка оборудования учета э/э на опоре ВЛ 0,4 кВ для электроснабжения административного здания по адресу: Пермский край, г. Пермь, ул. Подводников, напротив дома №20 (кад. номер зем. участка 59:01:0000000:90239)

Местоположение: Пермский край, г.Пермь, Индустриальный район, ул.Советской Армии, 46 (59:01:4410681:4)

Площадь земель или части земельного участка, кв.м. : 69



Условные обозначения:

- граница публичного сервитута
- граница земельного участка, сведения которого внесены в ЕГРН
- проектное местоположение инженерного сооружения
- 59:01:4410681 обозначение кадастрового квартала
- 59:01:4410681:4 обозначение кадастрового номера земельного участка

№№ точек	X	Y
1	513916.14	2229636.28
2	513919.96	2229642.53
3	513913.34	2229646.12
4	513911.19	2229647.28
5	513907.89	2229641.31
1	513916.14	2229636.28

Масштаб 1:1200

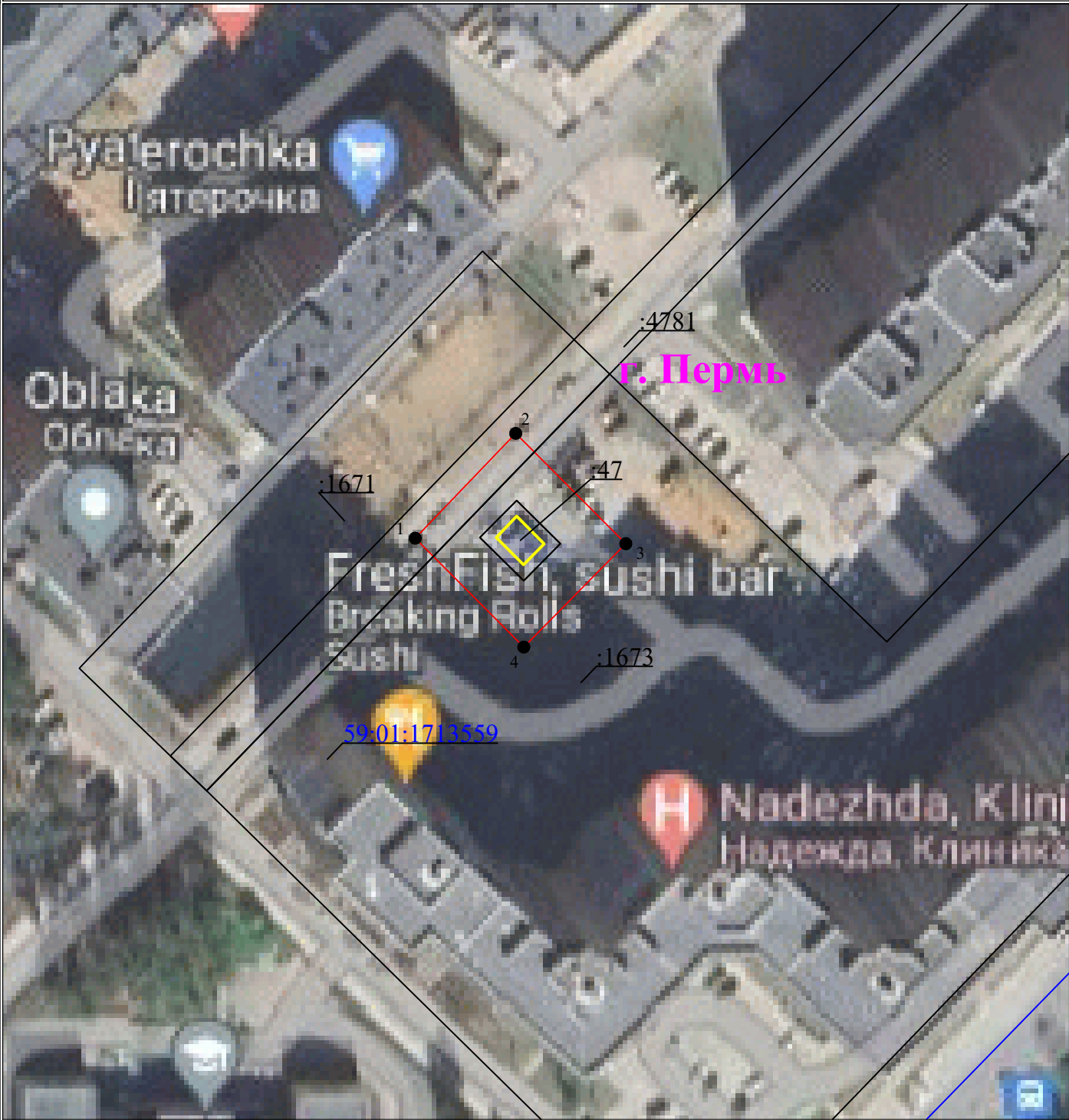
Система координат МСК-59, зона 2

Метод определения координат: Метод спутниковых геодезических измерений (определений)

средняя квадратическая погрешность положения характерных точек (Mt)- 0.10 м

Схема расположения границ публичного сервитута
для эксплуатации объекта электросетевого хозяйства
БКТП - 1731
(наименование объекта)

План границ объекта



Используемые условные знаки и обозначения:

Масштаб 1:1000

- 1 - обозначение характерной точки границы устанавливаемого публичного сервитута
- - границы земельных участков, попадающих в зону публичного сервитута
- - граница кадастрового квартала
- 59:01:0000000 - номер кадастрового квартала
- :123 - кадастровый номер земельного участка
- - граница устанавливаемого публичного сервитута

- г. Пермь - наименование населенного пункта
- - ось линии, контур объекта

ОПИСАНИЕ МЕСТОПОЛОЖЕНИЯ ГРАНИЦ

Зона публичного сервитута для эксплуатации объекта электросетевого хозяйства «БКТП - 1731»
(наименование объекта, местоположение границ которого описано (далее - объект))

Раздел 1

Сведения об объекте		
№ п/п	Характеристики объекта	Описание характеристик
1	2	3
1	Местоположение объекта	Российская Федерация, Пермский край, Пермский городской округ, г. Пермь
2	Площадь объекта +/- величина погрешности определения площади (Р+/- Дельта Р)	669 кв.м ± 5 кв.м
3	Иные характеристики объекта	Публичный сервитут устанавливается в целях эксплуатации объекта электросетевого хозяйства «БКТП - 1731» (согласно п.1 ст. 39.37 «Земельного кодекса Российской Федерации» от 25.10.2001 г. №136-ФЗ (далее – ЗК РФ); Срок установления публичного сервитута - сорок девять лет (согласно п.1 ст. 39.45 ЗК РФ).

Раздел 2

Сведения о местоположении границ объекта					
1. Система координат <u>МСК-59, зона 2</u>					
2. Сведения о характерных точках границ объекта					
Обозначение характерных точек границ	Координаты, м		Метод определения координат характерной точки	Средняя квадратическая погрешность положения характерной точки (M_t), м	Описание обозначения точки на местности (при наличии)
	X	Y			
1	2	3	4	5	6
1	522249.31	2222697.35	Метод спутниковых геодезических измерений (определений)	0.10	–
2	522267.40	2222714.70	Метод спутниковых геодезических измерений (определений)	0.10	–
3	522248.37	2222733.69	Метод спутниковых геодезических измерений (определений)	0.10	–
4	522230.53	2222716.09	Метод спутниковых геодезических измерений (определений)	0.10	–
1	522249.31	2222697.35	Метод спутниковых геодезических измерений (определений)	0.10	–
3. Сведения о характерных точках части (частей) границы объекта					
Обозначение характерных точек части границы	Координаты, м		Метод определения координат характерной точки	Средняя квадратическая погрешность положения характерной точки (M_t), м	Описание обозначения точки на местности (при наличии)
	X	Y			
1	2	3	4	5	6
–	–	–	–	–	–

Схема расположения границ публичного сервитута

Объект: Строительство КЛ 0,4 кВ от РУ 0,4 кВ ТП-6294; Реконструкция РУ 0,4 кВ ТП-6294 (установка коммутационных аппаратов и оборудования учета э/э) для электроснабжения многоквартирной жилой застройки по адресу: г. Пермь, ул. Нейвинская, уч. 5 (кад. номер зем. участка 59:01:0000000:89809)

Местоположение: Пермский край, г.Пермь, Свердловский район, ул.Нейвинская, 9 (59:01:4411552:2)

Площадь земель или части земельного участка, кв.м. : 363



Условные обозначения:

- проектное местоположение инженерного сооружения
- граница земельного участка, сведения которого внесены в ЕГРН
- граница кадастрового квартала

59:01:4411552 обозначение кадастрового квартала

59:01:4411552:2 обозначение кадастрового номера земельного участка

№№ точек	X	Y
1	513500.25	2233396.03
2	513505.24	2233403.08
3	513485.00	2233418.28
4	513481.39	2233413.61
5	513487.07	2233409.22
6	513478.71	2233393.38
7	513482.56	2233391.35
1	513500.25	2233396.03

Масштаб 1:600

Система координат МСК-59, зона 2

Метод определения координат: Метод спутниковых геодезических измерений (определений)

средняя квадратическая погрешность положения характерных точек (Мт)- 0.10 м

Публичный сервитут

"Строительство участка ВЛ 0,4 кВ от ближайшей опоры ВЛ 0,4 кВ от ТП-2009, установка оборудования учета э/э на опоре ВЛ 0,4 кВ для электроснабжения малоэтажной жилой застройки по адресу: Пермский край, г. Пермь, Мотовилихинский район, ул. Лядовская, 110, кс №12, уч. 8 (кад. номер зем. участка 59:01:4019170:8) 4300082623"

Схема расположения границ публичного сервитута



Условные обозначения:

59:01:4019184

59:01:4019184:4

кадастровый номер квартала

кадастровый номер земельного участка, учтенного в ГКН

граница земельного участка, учтенного в ГКН

граница публичного сервитута

граница кадастрового квартала

• 1

характерная точка границы

проектируемая линия ВЛ 0,4 кВ

<p align="center">ОПИСАНИЕ МЕСТОПОЛОЖЕНИЯ ГРАНИЦ ПУБЛИЧНОГО СЕРВИТУТА</p> <p align="center">«Строительство участка ВЛ 0,4 кВ от ближайшей опоры ВЛ 0,4 кВ от ТП-2009, установка оборудования учета э/э на опоре ВЛ 0,4 кВ для электроснабжения малоэтажной жилой застройки по адресу: Пермский край, г. Пермь, Мотовилихинский район, ул. Лядовская, 110, кв №12, уч. 8 (кад. номер зем. участка 59:01:4019170:8) 4300082623»</p> <p align="center">ПЕРМСКИЙ КРАЙ, Г. ПЕРМЬ</p>				
Сведения о местоположении границ объекта				
1. Система координат МСК-59, зона 2				
2. Сведения о характерных точках границ объекта				
Обозначение характерны х точек границ	Координаты. м		Метод определения координат и средняя квадратическая погрешность положения характерной точки (M _t). м	Описание закреплен ия точки
	X	Y		
1	2	3	4	5
1	520412.66	2238223.08	Геодезический метод; M _t =0.1	-
2	520401.23	2238235.85	Геодезический метод; M _t =0.1	-
3	520398.25	2238233.18	Геодезический метод; M _t =0.1	-
4	520409.68	2238220.41	Геодезический метод; M _t =0.1	-
1	520412.66	2238223.08	Геодезический метод; M _t =0.1	-

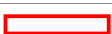
Публичный сервитут
"Строительство участка ВЛ 0,4 кВ от ближайшей опоры ВЛ 0,4 кВ от ТП-2117,
установка оборудования учета э/э на опоре ВЛ 0,4 кВ для электроснабжения гаража
по адресу: Пермский край, г. Пермь, ул. Добролюбова, ГСК №1, бокс 102"
Схема расположения границ публичного сервитута



Условные обозначения:

59:01:4311781

:693



• 1

кадастровый номер квартала

кадастровый номер земельного участка, учтенного в ГКН

граница земельного участка, учтенного в ГКН

граница публичного сервитута

граница кадастрового квартала

характерная точка границы

проектируемая линия ВЛ 0,4 кВ

<p align="center">ОПИСАНИЕ МЕСТОПОЛОЖЕНИЯ ГРАНИЦ ПУБЛИЧНОГО СЕРВИТУТА</p> <p align="center">«Строительство участка ВЛ 0,4 кВ от ближайшей опоры ВЛ 0,4 кВ от ТП-2117, установка оборудования учета э/э на опоре ВЛ 0,4 кВ для электроснабжения гаража по адресу: Пермский край, г. Пермь, ул. Добролюбова, ГСК №1, бокс 102»</p> <p align="center">ПЕРМСКИЙ КРАЙ, Г. ПЕРМЬ (НАИМЕНОВАНИЕ ОБЪЕКТА)</p>				
Сведения о местоположении границ объекта				
1. Система координат МСК-59, зона 2				
2. Сведения о характерных точках границ объекта				
Обозначение характерны х точек границ	Координаты. м		Метод определения координат и средняя квадратическая погрешность положения характерной точки (M _t). м	Описание закреплен ия точки
	X	Y		
1	2	3	4	5
1	518451.60	2235145.23	Геодезический метод; Mt=0.1	-
2	518451.55	2235147.83	Геодезический метод; Mt=0.1	-
3	518450.79	2235151.88	Геодезический метод; Mt=0.1	-
4	518447.51	2235163.88	Геодезический метод; Mt=0.1	-
5	518443.66	2235162.83	Геодезический метод; Mt=0.1	-
6	518447.72	2235147.94	Геодезический метод; Mt=0.1	-
7	518447.60	2235145.42	Геодезический метод; Mt=0.1	-
1	518451.60	2235145.23	Геодезический метод; Mt=0.1	-

Публичный сервитут
"Строительство участка ВЛ 0,4 кВ от ближайшей опоры ВЛ 0,4 кВ от ТП-2117,
установка оборудования учета э/э на опоре ВЛ 0,4 кВ для электроснабжения гаража
по адресу: Пермский край, г. Пермь, ул. Добролюбова, ГСК №1, бокс 673"
Схема расположения границ публичного сервитута



Условные обозначения:

59:01:4311781

:545



• 1

кадастровый номер квартала

кадастровый номер земельного участка, учтенного в ГКН

граница земельного участка, учтенного в ГКН

граница публичного сервитута

граница кадастрового квартала

характерная точка границы

проектируемая линия ВЛ 0,4 кВ

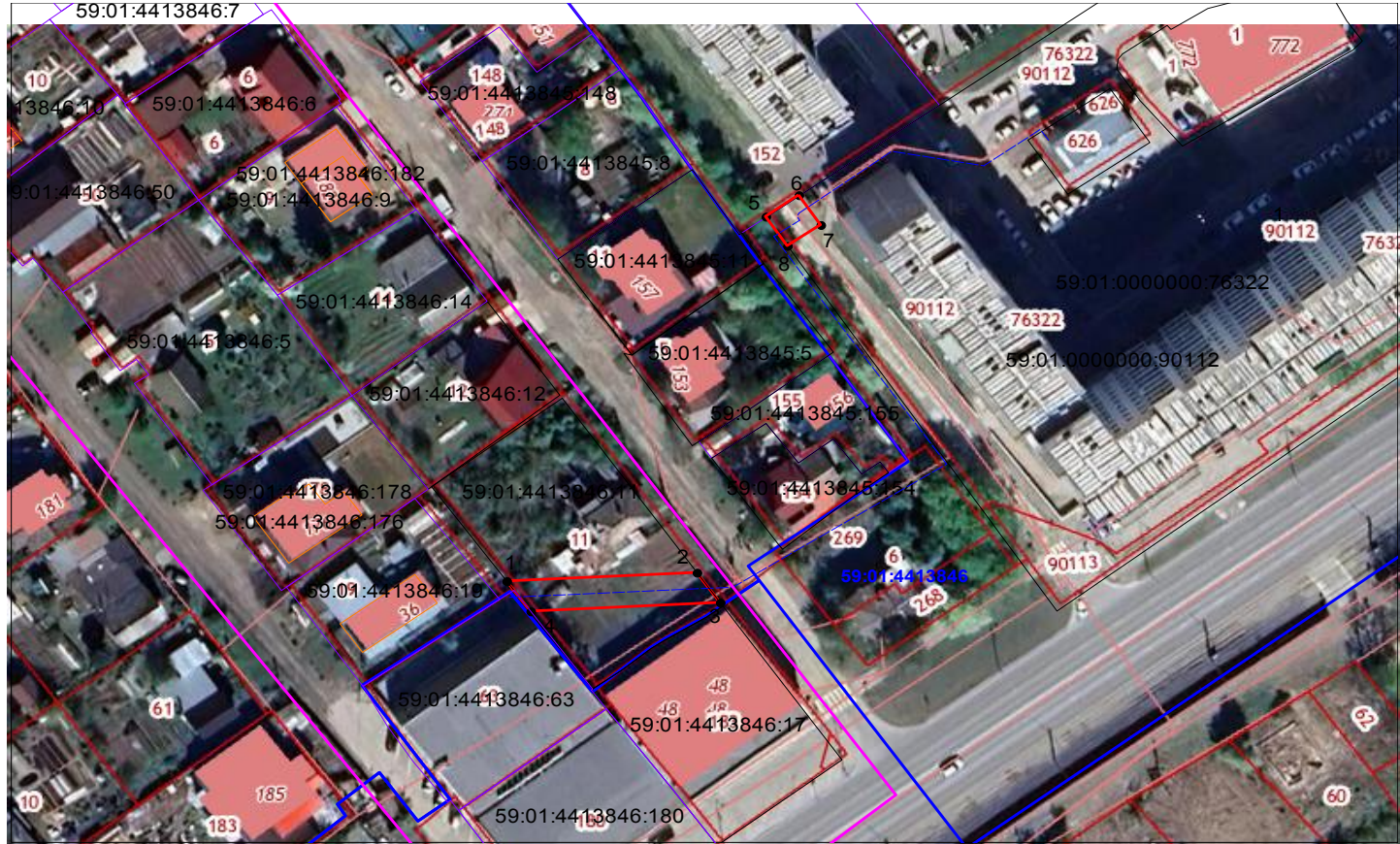
<p align="center">ОПИСАНИЕ МЕСТОПОЛОЖЕНИЯ ГРАНИЦ ПУБЛИЧНОГО СЕРВИТУТА</p> <p align="center">«Строительство участка ВЛ 0,4 кВ от ближайшей опоры ВЛ 0,4 кВ от ТП-2117, установка оборудования учета э/э на опоре ВЛ 0,4 кВ для электроснабжения гаража по адресу: Пермский край, г. Пермь, ул. Добролюбова, ГСК №1, бокс 673»</p> <p align="center">ПЕРМСКИЙ КРАЙ, Г. ПЕРМЬ (НАИМЕНОВАНИЕ ОБЪЕКТА)</p>				
Сведения о местоположении границ объекта				
1. Система координат МСК-59, зона 2				
2. Сведения о характерных точках границ объекта				
Обозначение характерны х точек границ	Координаты. м		Метод определения координат и средняя квадратическая погрешность положения характерной точки (M _t). м	Описание закреплен ия точки
	X	Y		
1	2	3	4	5
1	518531.02	2235220.84	Геодезический метод; Mt=0.1	-
2	518530.86	2235224.83	Геодезический метод; Mt=0.1	-
3	518521.18	2235224.45	Геодезический метод; Mt=0.1	-
4	518495.64	2235223.43	Геодезический метод; Mt=0.1	-
5	518487.59	2235223.20	Геодезический метод; Mt=0.1	-
6	518466.21	2235225.17	Геодезический метод; Mt=0.1	-
7	518465.84	2235221.19	Геодезический метод; Mt=0.1	-
8	518487.46	2235219.19	Геодезический метод; Mt=0.1	-
9	518495.78	2235219.43	Геодезический метод; Mt=0.1	-
10	518521.34	2235220.45	Геодезический метод; Mt=0.1	-
1	518531.02	2235220.84	Геодезический метод; Mt=0.1	-

Схема расположения границ публичного сервитута

Объект: Строительство ЛЭП 0,4 кВ от РУ 0,4 кВ РП-86, установка оборудования учета э/э в РУ 0,4 кВ РП-86 для электроснабжения объекта торговли по адресу: Пермский край, г. Пермь, ул. 4-я Ипподромная, 13(кад. номер зем. участка 59:01:4413846:63)

Местоположение: Пермский край, г.Пермь, Индустриальный район

Площадь земель или части земельного участка, кв.м. : 254 (в т.ч. часть земельного участка с КН 59:01:4413846:11 - 204 кв.м., часть земельного участка с КН 59:01:0000000:76322 (59:01:0000000:90112) - 50 кв.м.)



Условные обозначения:

- граница публичного сервитута
- граница земельного участка, сведения которого внесены в ЕГРН
- - - проектное местоположение инженерного сооружения
- 59:01:4413846 обозначение кадастрового квартала
- 59:01:4413846:11 обозначение кадастрового номера земельного участка

№№ точек	X	Y
1	512954.10	2226032.41
2	512955.75	2226066.39
3	512949.95	2226070.52
4	512948.27	2226036.69
1	512954.10	2226032.41
-	-	-
5	513024.71	2226078.69
6	513028.84	2226084.58
7	513023.07	2226088.51
8	513019.04	2226082.55
5	513024.71	2226078.69



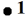


Масштаб 1:1200

Система координат МСК-59, зона 2
Метод определения координат: Метод спутниковых геодезических измерений (определений)
средняя квадратическая погрешность положения характерных точек (Мт)- 0.10 м

Публичный сервитут
"Строительство ВЛ 0,4 кВ от РУ 0,4 кВ ТП-7143, установка оборудования
учета э/э на опоре ВЛ 0,4 кВ для электроснабжения индивидуального жилого дома
по адресу: Пермский край, г. Пермь, тер. СНТ Связист,
уч. №19 (кад. номер зем. участка 59:01:4416115:176)"
Схема расположения границ публичного сервитута



Условные обозначения:

- | | |
|---|---|
| 59:01:4416115 | кадастровый номер квартала |
| 59:01:4416115:178 | кадастровый номер земельного участка, учтенного в ГКН |
|  | граница земельного участка, учтенного в ГКН |
|  | граница публичного сервитута |
|  | граница кадастрового квартала |
|  | характерная точка границы |
|  | проектируемая линия ВЛ 0,4 кВ |

**ОПИСАНИЕ МЕСТОПОЛОЖЕНИЯ ГРАНИЦ
ПУБЛИЧНОГО СЕРВИТУТА
«Строительство ВЛ 0,4 кВ от РУ 0,4 кВ ТП-7143, установка
оборудования учета э/э на опоре ВЛ 0,4 кВ для электроснабжения
индивидуального жилого дома по адресу: Пермский край, г. Пермь, тер.
СНТ Связист, уч. №19 (кад. номер зем. участка 59:01:4416115:176)»
ПЕРМСКИЙ КРАЙ, Г. ПЕРМЬ
(НАИМЕНОВАНИЕ ОБЪЕКТА)**

Сведения о местоположении границ объекта

1. Система координат МСК-59. зона 2

2. Сведения о характерных точках границ объекта

Обозначение характерных точек границ	Координаты. м		Метод определения координат и средняя квадратическая погрешность положения характерной точки (M _t). м	Описание закрепления точки
	X	Y		
1	2	3	4	5
1	509622.47	2227844.23	Геодезический метод; Mt=0.1	-
2	509611.75	2227848.07	Геодезический метод; Mt=0.1	-
3	509576.07	2227862.76	Геодезический метод; Mt=0.1	-
4	509556.94	2227871.72	Геодезический метод; Mt=0.1	-
5	509541.84	2227878.77	Геодезический метод; Mt=0.1	-
6	509534.53	2227865.93	Геодезический метод; Mt=0.1	-
7	509530.53	2227864.35	Геодезический метод; Mt=0.1	-
8	509531.06	2227860.26	Геодезический метод; Mt=0.1	-
9	509537.30	2227862.72	Геодезический метод; Mt=0.1	-
10	509540.55	2227868.42	Геодезический метод; Mt=0.1	-
11	509541.96	2227874.18	Геодезический метод; Mt=0.1	-
12	509544.37	2227875.13	Геодезический метод; Mt=0.1	-
13	509558.47	2227868.60	Геодезический метод; Mt=0.1	-
14	509575.42	2227860.51	Геодезический метод; Mt=0.1	-
15	509602.92	2227849.34	Геодезический метод; Mt=0.1	-
16	509621.80	2227842.41	Геодезический метод; Mt=0.1	-
1	509622.47	2227844.23	Геодезический метод; Mt=0.1	-

Публичный сервитут
"Строительство участка ВЛ 0,4 кВ от ближайшей опоры ВЛ 0,4 кВ от ТП-7143,
установка оборудования учета э/э на опоре ВЛ 0,4 кВ для электроснабжения
малоэтажной жилой застройки по адресу: Пермский край, г. Пермь, тер. СНТ Связист, 39
(кад. номер зем. участка 59:01:4416115:35)"
Схема расположения границ публичного сервитута



Условные обозначения:

59:01:4416115

59:01:4416115:33



• 1

кадастровый номер квартала

кадастровый номер земельного участка, учтенного в ГКН

граница земельного участка, учтенного в ГКН

граница публичного сервитута

граница кадастрового квартала

характерная точка границы

проектируемая линия ВЛ 0,4 кВ

<p align="center">ОПИСАНИЕ МЕСТОПОЛОЖЕНИЯ ГРАНИЦ ПУБЛИЧНОГО СЕРВИТУТА</p> <p align="center">«Строительство участка ВЛ 0,4 кВ от ближайшей опоры ВЛ 0,4 кВ от ТП-7143, установка оборудования учета э/э на опоре ВЛ 0,4 кВ для электроснабжения малоэтажной жилой застройки по адресу: Пермский край, г. Пермь, тер. СНТ Связист, 39 (кад. номер зем. участка 59:01:4416115:35)»</p> <p align="center">ПЕРМСКИЙ КРАЙ, Г. ПЕРМЬ</p>				
Сведения о местоположении границ объекта				
1. Система координат МСК-59, зона 2				
2. Сведения о характерных точках границ объекта				
Обозначение характерны х точек границ	Координаты. м		Метод определения координат и средняя квадратическая погрешность положения характерной точки (M _t). м	Описание закреплен ия точки
	X	Y		
1	2	3	4	5
1	509595.45	2227939.21	Геодезический метод; Mt=0.1	-
2	509596.42	2227943.09	Геодезический метод; Mt=0.1	-
3	509593.54	2227943.82	Геодезический метод; Mt=0.1	-
4	509570.45	2227947.86	Геодезический метод; Mt=0.1	-
5	509561.35	2227934.92	Геодезический метод; Mt=0.1	-
6	509564.62	2227932.62	Геодезический метод; Mt=0.1	-
7	509572.27	2227943.48	Геодезический метод; Mt=0.1	-
8	509592.71	2227939.91	Геодезический метод; Mt=0.1	-
1	509595.45	2227939.21	Геодезический метод; Mt=0.1	-

Публичный сервитут
"Строительство ВЛ 0,4 кВ от РУ 0,4 кВ ТП-10/0,4 кВ,
установка оборудования учета э/э на опоре ВЛ 0,4 кВ для электроснабжения
садового дома по адресу: Пермский край, г. Пермь, ул. Космонавта Леонова, 91,
СНТ "Коллективный сад №176", уч. 48 (кад. номер зем. участка 59:01:4416138:18) 4300082189"
Схема расположения границ публичного сервитута



Условные обозначения:

59:01:4416138
59:01:4416138:18

кадастровый номер квартала
кадастровый номер земельного участка, учтенного в ГКН
граница земельного участка, учтенного в ГКН
граница публичного сервитута
граница кадастрового квартала
характерная точка границы
проектируемая линия ВЛ 0,4 кВ



• 1

**ОПИСАНИЕ МЕСТОПОЛОЖЕНИЯ ГРАНИЦ
ПУБЛИЧНОГО СЕРВИТУТА
«Строительство ВЛ 0,4 кВ от РУ 0,4 кВ ТП-10/0,4 кВ,
установка оборудования учета э/э на опоре ВЛ 0,4 кВ
для электроснабжения садового дома по адресу: Пермский край,
г. Пермь, ул. Космонавта Леонова, 91, СНТ "Коллективный сад №176",
уч. 48 (кад. номер зем. участка 59:01:4416138:18) 4300082189»
ПЕРМСКИЙ КРАЙ, Г. ПЕРМЬ**

Сведения о местоположении границ объекта

1. Система координат МСК-59, зона 2

2. Сведения о характерных точках границ объекта

Обозначение характерных точек границ	Координаты. м		Метод определения координат и средняя квадратическая погрешность положения характерной точки (M _t). м	Описание закрепления точки
	X	Y		
1	2	3	4	5
1	510483.04	2228805.34	Геодезический метод; Mt=0.1	-
2	510481.50	2228808.47	Геодезический метод; Mt=0.1	-
3	510480.06	2228807.93	Геодезический метод; Mt=0.1	-
4	510464.14	2228801.65	Геодезический метод; Mt=0.1	-
5	510447.65	2228795.05	Геодезический метод; Mt=0.1	-
6	510431.09	2228789.63	Геодезический метод; Mt=0.1	-
7	510413.70	2228784.38	Геодезический метод; Mt=0.1	-
8	510410.73	2228783.82	Геодезический метод; Mt=0.1	-
9	510400.60	2228781.08	Геодезический метод; Mt=0.1	-
10	510394.50	2228780.64	Геодезический метод; Mt=0.1	-
11	510393.11	2228780.57	Геодезический метод; Mt=0.1	-
12	510392.57	2228780.43	Геодезический метод; Mt=0.1	-
13	510393.54	2228776.55	Геодезический метод; Mt=0.1	-
14	510431.30	2228786.00	Геодезический метод; Mt=0.1	-
15	510457.62	2228795.16	Геодезический метод; Mt=0.1	-
16	510480.37	2228804.03	Геодезический метод; Mt=0.1	-
1	510483.04	2228805.34	Геодезический метод; Mt=0.1	-