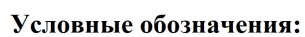


Публичный сервитут
"Строительство участка ВЛ 0,4 кВ, установка оборудования учета э/э
для электроснабжения гаража по адресу: Пермский край, г. Пермь,
ГСК №90, по ул. Халтурина, гаражный бокс №18 "
Схема расположения границ публичного сервитута



:1

кадастровый номер квартала
кадастровый номер земельного участка, учтенного в ГКН
граница земельного участка, учтенного в ГКН
граница публичного сервитута
граница кадастрового квартала
характерная точка границы
проектируемая линия ВЛ 0,4 кВ

● 1

**ОПИСАНИЕ МЕСТОПОЛОЖЕНИЯ ГРАНИЦ
ПУБЛИЧНОГО СЕРВИТУТА
«Строительство участка ВЛ 0,4 кВ, установка оборудования учета э/э
для электроснабжения гаража по адресу: Пермский край, г. Пермь, ГСК
№90, по ул. Халтурина, гаражный бокс №18»
ПЕРМСКИЙ КРАЙ, Г. ПЕРМЬ
(НАИМЕНОВАНИЕ ОБЪЕКТА)**

Сведения о местоположении границ объекта

1. Система координат МСК-59. зона 2

2. Сведения о характерных точках границ объекта

Обозначение характерны х точек границ	Координаты. м		Метод определения координат и средняя квадратическая погрешность положения характерной точки (M _t). м	Описание закреплен ия точки
	X	Y		
1	2	3	4	5
1	518610.01	2235175.90	Геодезический метод; Mt=0.1	-
2	518609.73	2235179.89	Геодезический метод; Mt=0.1	-
3	518586.50	2235178.25	Геодезический метод; Mt=0.1	-
4	518561.20	2235178.62	Геодезический метод; Mt=0.1	-
5	518558.65	2235178.66	Геодезический метод; Mt=0.1	-
6	518555.39	2235178.02	Геодезический метод; Mt=0.1	-
7	518551.60	2235176.90	Геодезический метод; Mt=0.1	-
8	518548.26	2235176.28	Геодезический метод; Mt=0.1	-
9	518541.45	2235174.89	Геодезический метод; Mt=0.1	-
10	518537.47	2235174.46	Геодезический метод; Mt=0.1	-
11	518530.31	2235173.54	Геодезический метод; Mt=0.1	-
12	518526.78	2235173.08	Геодезический метод; Mt=0.1	-
13	518495.11	2235166.53	Геодезический метод; Mt=0.1	-
14	518473.91	2235165.68	Геодезический метод; Mt=0.1	-
15	518443.90	2235163.24	Геодезический метод; Mt=0.1	-
16	518444.22	2235159.25	Геодезический метод; Mt=0.1	-
17	518474.15	2235161.68	Геодезический метод; Mt=0.1	-
18	518495.62	2235162.55	Геодезический метод; Mt=0.1	-
19	518534.73	2235171.00	Геодезический метод; Mt=0.1	-
20	518558.90	2235175.18	Геодезический метод; Mt=0.1	-
21	518576.26	2235174.59	Геодезический метод; Mt=0.1	-
22	518576.12	2235174.75	Геодезический метод; Mt=0.1	-
23	518583.48	2235175.63	Геодезический метод; Mt=0.1	-
24	518607.34	2235177.86	Геодезический метод; Mt=0.1	-
25	518607.51	2235175.72	Геодезический метод; Mt=0.1	-
1	518610.01	2235175.90	Геодезический метод; Mt=0.1	-

Публичный сервитут

Строительство участка ВЛ 0,4 кВ от ближайшей опоры ВЛ 0,4 кВ от ТП-7004, установка оборудования учета э/э на опоре ВЛ 0,4 кВ для электроснабжения индивидуального жилого дома по адресу: Пермский край, ул. Дивьянская кад. номер зем. участка 59:01:4413821:161

Схема расположения границ публичного сервитута



Условные обозначения:

59:01:4413821
59:01:4413821:19

кадастровый номер квартала
кадастровый номер земельного участка, учтенного в ГКН
граница земельного участка, учтенного в ГКН
граница публичного сервитута
граница кадастрового квартала
характерная точка границы

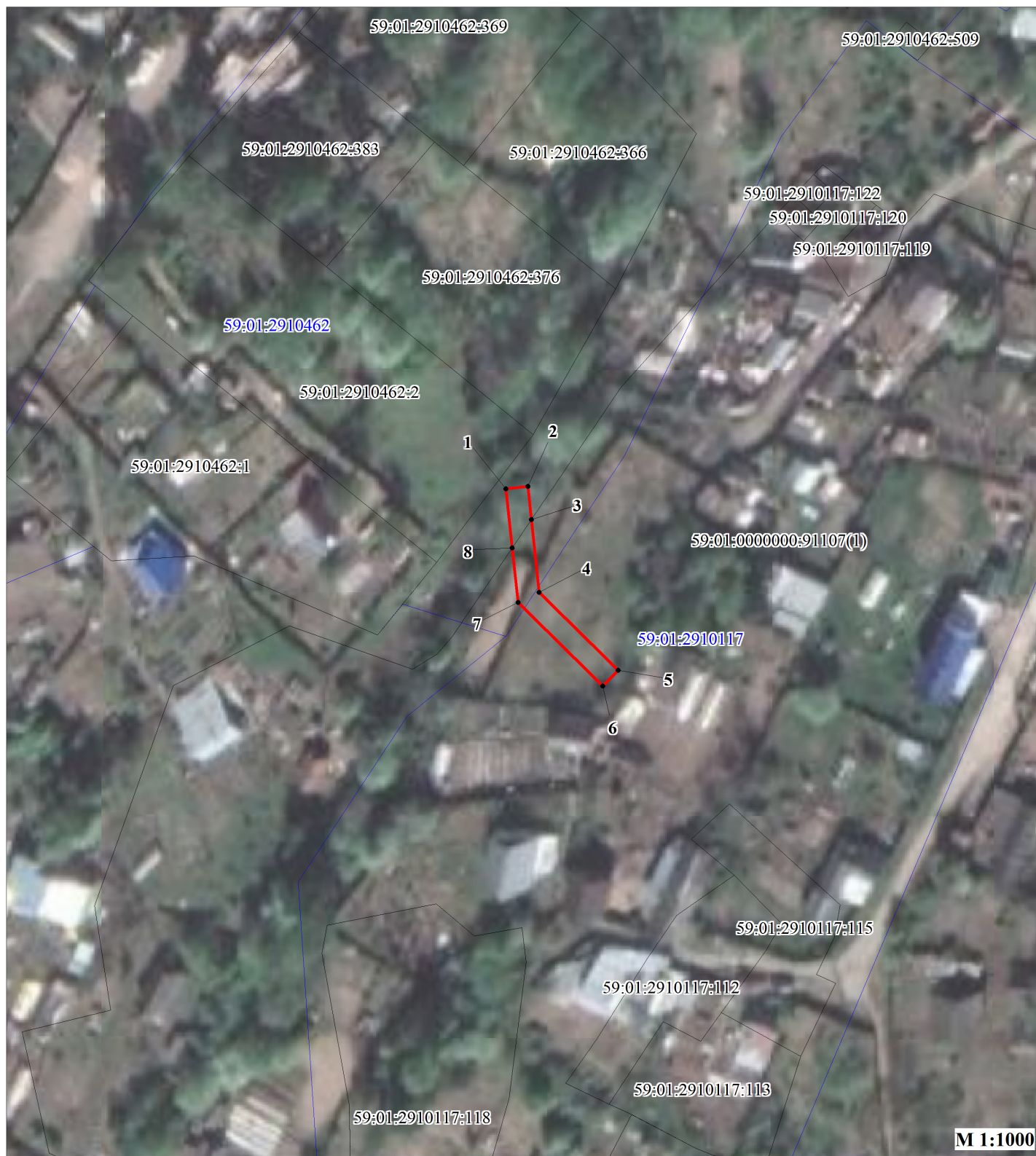


• 1

<p align="center">ОПИСАНИЕ МЕСТОПОЛОЖЕНИЯ ГРАНИЦ ПУБЛИЧНОГО СЕРВИТУТА</p> <p align="center">Строительство участка ВЛ 0,4 кВ от ближайшей опоры ВЛ 0,4 кВ от ТП-7004, установка оборудования учета э/э на опоре ВЛ 0,4 кВ для электроснабжения индивидуального жилого дома по адресу: Пермский край, ул. Дивьинская кад. номер зем. участка 59:01:4413821:161 ПЕРМСКИЙ КРАЙ, г. ПЕРМЬ (НАИМЕНОВАНИЕ ОБЪЕКТА)</p>				
Сведения о местоположении границ объекта				
1. Система координат <u>МСК-59. зона 2</u>				
2. Сведения о характерных точках границ объекта				
Обозначение характерны х точек границ	Координаты. м		Метод определения координат и средняя квадратическая погрешность положения характерной точки (M _t). м	Описание закреплен ия точки
	X	Y		
1	2	3	4	5
1	512650.52	2226655.41	Геодезический метод; Mt=0.1	-
2	512649.39	2226659.25	Геодезический метод; Mt=0.1	-
3	512612.63	2226648.38	Геодезический метод; Mt=0.1	-
4	512600.97	2226632.98	Геодезический метод; Mt=0.1	-
5	512604.15	2226630.57	Геодезический метод; Mt=0.1	-
6	512615.02	2226644.92	Геодезический метод; Mt=0.1	-
1	512650.52	2226655.41	Геодезический метод; Mt=0.1	-

Публичный сервитут

Строительство участка ВЛ 0,4 кВ от ближайшей опоры ВЛ 0,4 кВ от ТП-4432, установка оборудования учета э/э на опоре ВЛ 0,4 кВ для электроснабжения садового дома по адресу: Пермский край, г. Пермь, Орджоникидзевский район, п. Свободный (кад. номер зем. участка 59:01:2910117:115)
Схема расположения границ публичного сервитута



Условные обозначения:

59:01:2910117
59:01:2910117:2

кадастровый номер квартала
кадастровый номер земельного участка, учтенного в ГКН
граница земельного участка, учтенного в ГКН
граница публичного сервитута
граница кадастрового квартала
характерная точка границы



• 1

**ОПИСАНИЕ МЕСТОПОЛОЖЕНИЯ ГРАНИЦ
ПУБЛИЧНОГО СЕРВИТУТА
СТРОИТЕЛЬСТВО УЧАСТКА ВЛ 0,4 КВ ОТ БЛИЖАЙШЕЙ ОПОРЫ ВЛ 0,4 КВ ОТ ТП-4432,
УСТАНОВКА ОБОРУДОВАНИЯ УЧЕТА Э/Э НА ОПОРЕ ВЛ 0,4 КВ ДЛЯ
ЭЛЕКТРОСНАБЖЕНИЯ САДОВОГО ДОМА ПО АДРЕСУ: ПЕРМСКИЙ КРАЙ, Г. ПЕРМЬ,
ОРДЖОНИКИДЗЕВСКИЙ РАЙОН, П. СВОБОДНЫЙ (КАД. НОМЕР ЗЕМ. УЧАСТКА
59:01:2910117:115)
ПЕРМСКИЙ КРАЙ, г. ПЕРМЬ
(НАИМЕНОВАНИЕ ОБЪЕКТА)**

Сведения о местоположении границ объекта

1. Система координат МСК-59. зона 2

2. Сведения о характерных точках границ объекта




Обозначение характерны х точек границ	Координаты. м		Метод определения координат и средняя квадратическая погрешность положения характерной точки (M _t). м	Описание закреплен ия точки
	X	Y		
1	2	3	4	5
1	527272.80	2234971.88	Геодезический метод; Mt=0.1	-
2	527273.23	2234975.86	Геодезический метод; Mt=0.1	-
3	527267.20	2234976.51	Геодезический метод; Mt=0.1	-
4	527254.01	2234977.92	Геодезический метод; Mt=0.1	-
5	527239.83	2234992.27	Геодезический метод; Mt=0.1	-
6	527236.99	2234989.45	Геодезический метод; Mt=0.1	-
7	527252.17	2234974.10	Геодезический метод; Mt=0.1	-
8	527262.06	2234973.04	Геодезический метод; Mt=0.1	-
1	527272.80	2234971.88	Геодезический метод; Mt=0.1	-

Публичный сервитут

Строительство ВЛ 0,4 кВ от РУ 0,4 кВ ТП-6746, установка оборудования учета э/э на опоре ВЛ 0,4 кВ для электроснабжения садового дома по адресу: Пермский край, г. Пермь, Свердловский район, снт Коллективный сад №6/3, уч. 29, ул. Самаркандская 16аа кад. номер зем. участка 59:01:4311380:184
Схема расположения границ публичного сервитута



Условные обозначения:

59:01:4311380	кадастровый номер квартала
59:01:4311380:33	кадастровый номер земельного участка, учтенного в ГКН
	граница земельного участка, учтенного в ГКН
	граница публичного сервитута
	граница кадастрового квартала
• 1	характерная точка границы

**ОПИСАНИЕ МЕСТОПОЛОЖЕНИЯ ГРАНИЦ
ПУБЛИЧНОГО СЕРВИТУТА**

Строительство ВЛ 0,4 кВ от РУ 0,4 кВ ТП-6746, установка оборудования учета
э/э на опоре ВЛ 0,4 кВ для электроснабжения садового дома по адресу:
Пермский край, г. Пермь, Свердловский район, снт Коллективный сад №6/3, уч.
29, ул. Самаркандская 16аа кад. номер зем. участка 59:01:4311380:184
ПЕРМСКИЙ КРАЙ, г. ПЕРМЬ
(НАИМЕНОВАНИЕ ОБЪЕКТА)

Сведения о местоположении границ объекта

1. Система координат МСК-59. зона 2

2. Сведения о характерных точках границ объекта

Обозначение характерны х точек границ	Координаты. м		Метод определения координат и средняя квадратическая погрешность положения характерной точки (M_t). м	Описание закреплен ия точки
	X	Y		
1	2	3	4	5
1	516193.70	2236148.99	Геодезический метод; $M_t=0.1$	-
2	516192.06	2236152.64	Геодезический метод; $M_t=0.1$	-
3	516181.00	2236147.68	Геодезический метод; $M_t=0.1$	-
4	516182.63	2236144.03	Геодезический метод; $M_t=0.1$	-
1	516193.70	2236148.99	Геодезический метод; $M_t=0.1$	-

ГРАФИЧЕСКОЕ ОПИСАНИЕ
местоположения границ населенных пунктов, территориальных зон, особо охраняемых
природных территорий, зон с особыми условиями использования территории
Публичный сервитут под объект: "Строительство ВЛ 0,4 кВ с установкой ПУ для электроснабжения г.Пермь
(4500086812)"

(наименование объекта, местоположение границ которого описано (далее - объект))

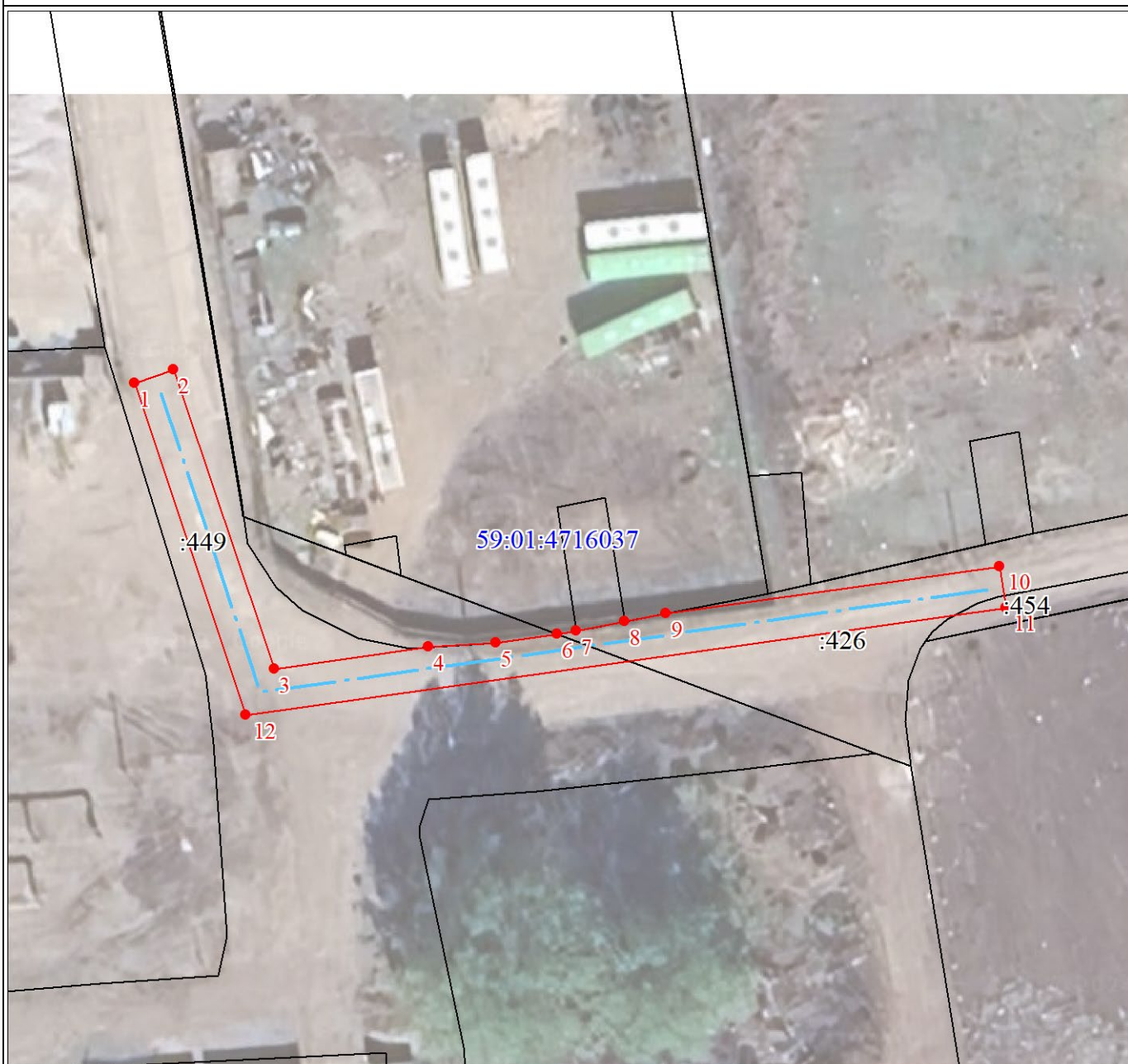
Раздел 1

Сведения об объекте		
№ п/п	Характеристики объекта	Описание характеристик
1	2	3
1	Местоположение объекта	Пермский край, Пермский г.о., Пермь г
2	Площадь объекта \pm величина погрешности определения площади ($P \pm \Delta P$), м ²	409 \pm 7
3	Иные характеристики объекта	1. Публичный сервитут в целях подключения (технологического присоединения) к сетям инженерно-технического обеспечения "Строительство ВЛ 0,4 кВ с установкой ПУ для электроснабжения г.Пермь (4500086812)"; правообладатель публичного сервитута - ПУБЛИЧНОЕ АКЦИОНЕРНОЕ ОБЩЕСТВО "РОССЕТИ УРАЛ", ОГРН 1056604000970, ИНН 6671163413, почтовый адрес: г. Пермь, Комсомольский проспект, 48, адресе эл. почты - perm@rosseti-ural.ru, pe-ces@rosseti-ural.ru, срок на 49 лет

Раздел 2

Сведения о местоположении границ объекта					
1. Система координат МСК-59, зона 2					
2. Сведения о характерных точках границ объекта					
Обозначение характерных точек границ	Координаты, м		Метод определения координат характерной точки	Средняя квадратическая погрешность положения характерной точки (Mt), м	Описание обозначения точки на местности (при наличии)
	X	Y			
1	2	3	4	5	6
1	510236.01	2224364.12	Аналитический метод	0.1	-
2	510237.26	2224367.92	Аналитический метод	0.1	-
3	510208.51	2224377.37	Аналитический метод	0.1	-
4	510210.51	2224392.23	Аналитический метод	0.1	-
5	510210.90	2224398.66	Аналитический метод	0.1	-
6	510211.70	2224404.55	Аналитический метод	0.1	-
7	510211.95	2224406.41	Аналитический метод	0.1	-
8	510212.82	2224411.03	Аналитический метод	0.1	-
9	510213.58	2224415.07	Аналитический метод	0.1	-
10	510217.90	2224447.13	Аналитический метод	0.1	-
11	510213.93	2224447.66	Аналитический метод	0.1	-
12	510204.10	2224374.61	Аналитический метод	0.1	-
1	510236.01	2224364.12	Аналитический метод	0.1	-
3. Сведения о характерных точках части (частей) границы объекта					
Обозначение характерных точек части границы	Координаты, м		Метод определения координат характерной точки	Средняя квадратическая погрешность положения характерной точки (Mt), м	Описание обозначения точки на местности (при наличии)
	X	Y			
1	2	3	4	5	6
-	-	-	-	-	-

Схема границ публичного сервитута

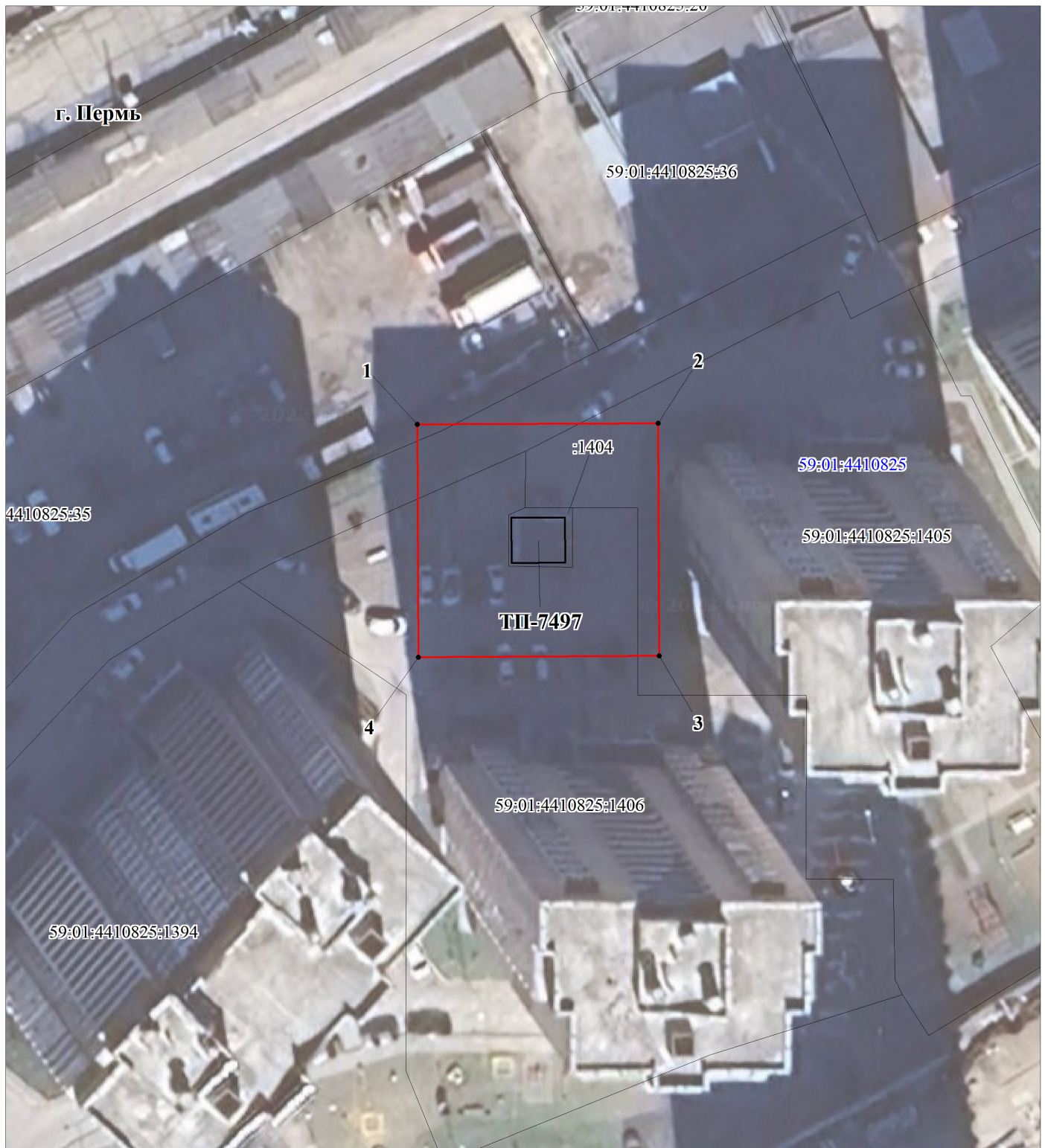


Масштаб 1:600

Используемые условные знаки и обозначения:

	Характерная точка границы объекта
	Надписи номеров характерных точек границы объекта
	Граница объекта
	Обозначение кадастрового квартала
	Надписи кадастрового номера земельного участка
	Проектное местоположение инженерного сооружения

Публичный сервитут
БКТП-7497
Схема расположения границ публичного сервитута



М 1:600

Условные обозначения:

- -граница публичного сервитута
- -граница земельного участка, учтенного в ГКН
- -граница кадастрового квартала
- ТП
- 59:01:4410825 -номер кадастрового квартала
- :1406 -номер земельного участка, учтенного в ГКН

**ОПИСАНИЕ МЕСТОПОЛОЖЕНИЯ ГРАНИЦ ПУБЛИЧНОГО СЕРВИТУТА
ПО ОБЪЕКТУ
БКТП-7497**

**Пермский край, г. Пермь
(НАИМЕНОВАНИЕ ОБЪЕКТА)**

Сведения о местоположении границ объекта

1. Система координат МСК-59 (зона 2)

2. Сведения о характерных точках границ объекта

Обозначение характерных точек границ	Координаты, м		Метод определения координат и средняя квадратическая погрешность положения характерной точки (M_t), м	Описание закрепления точки на местности (при наличии)
	X	Y		
1	2	3	4	5
1	513360.01	2229365.42	Геодезический метод; $M_t=0.1$	-
2	513360.01	2229391.13	Геодезический метод; $M_t=0.1$	-
3	513335.18	2229391.13	Геодезический метод; $M_t=0.1$	-
4	513335.18	2229365.42	Геодезический метод; $M_t=0.1$	-
1	513360.01	2229365.42	Геодезический метод; $M_t=0.1$	-

Публичный сервитут
ВЛ 0,4кВ от ТП-2051
Схема расположения границ публичного сервитута



М 1:600

Условные обозначения:

- -граница публичного сервитута
- -граница земельного участка, учтенного в ГКН
- -граница кадастрового квартала
- -ось линии
- 59:01:3911638 -номер кадастрового квартала
- :38 -номер земельного участка, учтенного в ГКН

ОПИСАНИЕ МЕСТОПОЛОЖЕНИЯ ГРАНИЦ ПУБЛИЧНОГО СЕРВИТУТА ПО ОБЪЕКТУ ВЛ 0,4кВ от ТП-2051 Пермский край, г. Пермь (НАИМЕНОВАНИЕ ОБЪЕКТА)				
Сведения о местоположении границ объекта				
1. Система координат <u>МСК-59 (зона 2)</u>				
2. Сведения о характерных точках границ объекта				
Обозначение характерных точек границ	Координаты, м		Метод определения координат и средняя квадратическая погрешность положения характерной точки (M _t), м	Описание закрепления точки на местности (при наличии)
	X	Y		
1	2	3	4	5
1	522620.96	2238633.15	Геодезический метод; M _t =0.1	-
2	522629.10	2238650.99	Геодезический метод; M _t =0.1	-
3	522651.75	2238661.26	Геодезический метод; M _t =0.1	-
4	522671.47	2238655.11	Геодезический метод; M _t =0.1	-
5	522672.67	2238658.93	Геодезический метод; M _t =0.1	-
6	522651.49	2238665.54	Геодезический метод; M _t =0.1	-
7	522626.08	2238654.01	Геодезический метод; M _t =0.1	-
8	522617.32	2238634.81	Геодезический метод; M _t =0.1	-
1	522620.96	2238633.15	Геодезический метод; M _t =0.1	-

**Публичный сервитут
ВЛ 0,4кВ от РП-46
Схема расположения границ публичного сервитута**



Условные обозначения:

59:01:0910005

:1



• 1

кадастровый номер квартала

кадастровый номер земельного участка, учтенного в ГКН

граница земельного участка, учтенного в ГКН

граница публичного сервитута

граница кадастрового квартала

характерная точка границы

проектируемая линия ВЛ 0,4 кВ

**ОПИСАНИЕ МЕСТОПОЛОЖЕНИЯ ГРАНИЦ ПУБЛИЧНОГО СЕРВИТУТА
ПО ОБЪЕКТУ
ВЛ 0,4кВ от РП-46
Пермский край, г. Пермь
(НАИМЕНОВАНИЕ ОБЪЕКТА)**

Сведения о местоположении границ объекта

1. Система координат МСК-59 (зона 2)

2. Сведения о характерных точках границ объекта

Обозначение характерных точек границ	Координаты, м		Метод определения координат и средняя квадратическая погрешность положения характерной точки (M_t), м	Описание закрепления точки на местности (при наличии)
	X	Y		
1	2	3	4	5
1	520497.68	2241838.33	Геодезический метод; $M_t=0.1$	-
2	520498.26	2241842.29	Геодезический метод; $M_t=0.1$	-
3	520469.44	2241846.53	Геодезический метод; $M_t=0.1$	-
4	520452.10	2241815.73	Геодезический метод; $M_t=0.1$	-
5	520436.73	2241788.71	Геодезический метод; $M_t=0.1$	-
6	520425.95	2241766.25	Геодезический метод; $M_t=0.1$	-
7	520416.15	2241745.18	Геодезический метод; $M_t=0.1$	-
8	520397.72	2241696.91	Геодезический метод; $M_t=0.1$	-
9	520401.46	2241695.49	Геодезический метод; $M_t=0.1$	-
10	520419.83	2241743.62	Геодезический метод; $M_t=0.1$	-
11	520429.57	2241764.55	Геодезический метод; $M_t=0.1$	-
12	520440.27	2241786.85	Геодезический метод; $M_t=0.1$	-
13	520455.58	2241813.75	Геодезический метод; $M_t=0.1$	-
14	520471.58	2241842.17	Геодезический метод; $M_t=0.1$	-
1	520497.68	2241838.33	Геодезический метод; $M_t=0.1$	-

Публичный сервитут
 КТПП-400/10/0,4 кВ, ВЛ - 10 кВ и ВЛ - 0,4 кВ
 Схема расположения границ публичного сервитута



М 1:1200

Условные обозначения:

- -граница публичного сервитута
- -граница земельного участка, учтенного в ГКН
- -граница кадастрового квартала
- -ось линии
- 59:01:5010006 -номер кадастрового квартала
- :10 -номер земельного участка, учтенного в ГКН

ОПИСАНИЕ МЕСТОПОЛОЖЕНИЯ ГРАНИЦ ПУБЛИЧНОГО СЕРВИТУТА ПО ОБЪЕКТУ КТПП-400/10/0,4 кВ, ВЛ - 10 кВ и ВЛ - 0,4 кВ Пермский край, г. Пермь (НАИМЕНОВАНИЕ ОБЪЕКТА)				
Сведения о местоположении границ объекта				
1. Система координат <u>МСК-59 (зона 2)</u>				
2. Сведения о характерных точках границ объекта				
Обозначение характерных точек границ	Координаты, м		Метод определения координат и средняя квадратическая погрешность положения характерной точки (M _t), м	Описание закрепления точки на местности (при наличии)
	X	Y		
1	2	3	4	5
1	510243.73	2242056.62	Геодезический метод; M _t =0.1	-
2	510252.81	2242052.42	Геодезический метод; M _t =0.1	-
3	510255.22	2242057.63	Геодезический метод; M _t =0.1	-
4	510272.46	2242093.05	Геодезический метод; M _t =0.1	-
5	510247.57	2242103.84	Геодезический метод; M _t =0.1	-
6	510231.50	2242110.87	Геодезический метод; M _t =0.1	-
7	510194.12	2242127.29	Геодезический метод; M _t =0.1	-
8	510173.84	2242135.96	Геодезический метод; M _t =0.1	-
9	510163.72	2242142.80	Геодезический метод; M _t =0.1	-
10	510142.12	2242151.16	Геодезический метод; M _t =0.1	-
11	510122.48	2242160.16	Геодезический метод; M _t =0.1	-
12	510108.67	2242166.78	Геодезический метод; M _t =0.1	-
13	510098.21	2242171.80	Геодезический метод; M _t =0.1	-
14	510096.75	2242175.22	Геодезический метод; M _t =0.1	-
15	510087.55	2242171.28	Геодезический метод; M _t =0.1	-
16	510090.49	2242164.42	Геодезический метод; M _t =0.1	-
17	510104.35	2242157.76	Геодезический метод; M _t =0.1	-
18	510118.24	2242151.10	Геодезический метод; M _t =0.1	-
19	510138.22	2242141.94	Геодезический метод; M _t =0.1	-
20	510159.06	2242133.88	Геодезический метод; M _t =0.1	-
21	510169.04	2242127.14	Геодезический метод; M _t =0.1	-
22	510190.14	2242118.11	Геодезический метод; M _t =0.1	-
23	510227.48	2242101.71	Геодезический метод; M _t =0.1	-
24	510243.57	2242094.68	Геодезический метод; M _t =0.1	-
25	510258.90	2242088.03	Геодезический метод; M _t =0.1	-
26	510246.18	2242061.91	Геодезический метод; M _t =0.1	-
1	510243.73	2242056.62	Геодезический метод; M _t =0.1	-

ГРАФИЧЕСКОЕ ОПИСАНИЕ

местоположения границ населенных пунктов, территориальных зон, особо охраняемых природных территорий, зон с особыми условиями использования территории

Публичный сервитут устанавливаемый с целью использования земельных участков в целях реконструкции и эксплуатации объектов электросетевого хозяйства "КТП-5431, КЛ 35 кВ Западная-Дзержинская, КЛ 6 кВ Маргариновый завод, 2КЛ 6 кВ насосная цепь I, 2 КЛ 6 кВ Насосная цепь II, КВЛ 6 кВ №9 ПС 110 кВ Западная и КВЛ 0,4 кВ Барамзиной ТП-5227 с территории строительства автомобильной дороги «Переход ул. Строителей – площадь Гайдара» на участке от ул. Вишерской до примыкания к ул. Папанинцев в Дзержинском районе г. Перми

(наименование объекта, местоположение границ которого описано (далее - объект)

Раздел 1

Сведения об объекте		
№ п/п	Характеристики объекта	Описание характеристик
1	2	3
1	Местоположение объекта	Пермский край, Пермь г
2	Площадь объекта ± величина погрешности определения площади ($P \pm \Delta P$), м²	4118 ± 22
3	Иные характеристики объекта	1. Публичный сервитут устанавливаемый с целью использования земельных участков в целях реконструкции и эксплуатации объектов электросетевого хозяйства "КТП-5431, КЛ 35 кВ Западная-Дзержинская, КЛ 6 кВ Маргариновый завод, 2КЛ 6 кВ насосная цепь I, 2 КЛ 6 кВ Насосная цепь II, КВЛ 6 кВ №9 ПС 110 кВ Западная и КВЛ 0,4 кВ Барамзиной ТП-5227 с территории строительства автомобильной дороги «Переход ул. Строителей – площадь Гайдара» на участке от ул. Вишерской до примыкания к ул. Папанинцев в Дзержинском районе г. Перми

Раздел 2

Сведения о местоположении границ объекта					
1. Система координат МСК-59, зона 2					
2. Сведения о характерных точках границ объекта					
Обозначение характерных точек границ	Координаты, м		Метод определения координат характерной точки	Средняя квадратическая погрешность положения характерной точки (Mt), м	Описание обозначения точки на местности (при наличии)
	X	Y			
1	2	3	4	5	6
1	516908.49	2227541.97	Метод спутниковых геодезических измерений (определений)	0.1	Закрепление отсутствует
2	516912.68	2227525.04	Метод спутниковых геодезических измерений (определений)	0.1	Закрепление отсутствует
3	516916.19	2227523.80	Метод спутниковых геодезических измерений (определений)	0.1	Закрепление отсутствует
4	516919.64	2227523.39	Метод спутниковых геодезических измерений (определений)	0.1	Закрепление отсутствует
5	516998.88	2227530.10	Метод спутниковых геодезических измерений (определений)	0.1	Закрепление отсутствует

Сведения о местоположении границ объекта					
1. Система координат МСК-59, зона 2					
2. Сведения о характерных точках границ объекта					
Обозначение характерных точек границ	Координаты, м		Метод определения координат характерной точки	Средняя квадратическая погрешность положения характерной точки (Mt), м	Описание обозначения точки на местности (при наличии)
	X	Y			
6	517044.31	2227109.15	Метод спутниковых геодезических измерений (определений)	0.1	Закрепление отсутствует
7	517040.04	2227088.10	Метод спутниковых геодезических измерений (определений)	0.1	Закрепление отсутствует
8	517005.39	2227107.35	Метод спутниковых геодезических измерений (определений)	0.1	Закрепление отсутствует
9	517003.45	2227103.85	Метод спутниковых геодезических измерений (определений)	0.1	Закрепление отсутствует
10	517039.33	2227083.93	Метод спутниковых геодезических измерений (определений)	0.1	Закрепление отсутствует
11	517028.06	2226976.27	Метод спутниковых геодезических измерений (определений)	0.1	Закрепление отсутствует
12	517008.99	2226976.13	Метод спутниковых геодезических измерений (определений)	0.1	Закрепление отсутствует
13	517000.38	2226983.81	Метод спутниковых геодезических измерений (определений)	0.1	Закрепление отсутствует
14	516997.72	2226980.81	Метод спутниковых геодезических измерений (определений)	0.1	Закрепление отсутствует
15	517007.48	2226972.12	Метод спутниковых геодезических измерений (определений)	0.1	Закрепление отсутствует
16	517028.39	2226972.27	Метод спутниковых геодезических измерений (определений)	0.1	Закрепление отсутствует
17	517050.10	2226901.40	Метод спутниковых геодезических измерений (определений)	0.1	Закрепление отсутствует
18	517033.87	2226895.83	Метод спутниковых геодезических измерений (определений)	0.1	Закрепление отсутствует
19	517035.17	2226892.05	Метод спутниковых геодезических	0.1	Закрепление отсутствует

Сведения о местоположении границ объекта					
1. Система координат МСК-59, зона 2					
2. Сведения о характерных точках границ объекта					
Обозначение характерных точек границ	Координаты, м		Метод определения координат характерной точки	Средняя квадратическая погрешность положения характерной точки (Mt), м	Описание обозначения точки на местности (при наличии)
	X	Y			
			измерений (определений)		
20	517055.06	2226898.87	Метод спутниковых геодезических измерений (определений)	0.1	Закрепление отсутствует
21	517031.89	2226974.46	Метод спутниковых геодезических измерений (определений)	0.1	Закрепление отсутствует
22	517043.43	2227084.71	Метод спутниковых геодезических измерений (определений)	0.1	Закрепление отсутствует
23	517047.97	2227107.06	Метод спутниковых геодезических измерений (определений)	0.1	Закрепление отсутствует
24	517110.19	2227107.27	Метод спутниковых геодезических измерений (определений)	0.1	Закрепление отсутствует
25	517129.93	2227160.89	Метод спутниковых геодезических измерений (определений)	0.1	Закрепление отсутствует
26	517163.68	2227211.08	Метод спутниковых геодезических измерений (определений)	0.1	Закрепление отсутствует
27	517160.36	2227213.31	Метод спутниковых геодезических измерений (определений)	0.1	Закрепление отсутствует
28	517126.34	2227162.72	Метод спутниковых геодезических измерений (определений)	0.1	Закрепление отсутствует
29	517107.40	2227111.27	Метод спутниковых геодезических измерений (определений)	0.1	Закрепление отсутствует
30	517048.13	2227111.06	Метод спутниковых геодезических измерений (определений)	0.1	Закрепление отсутствует
31	517008.52	2227478.60	Метод спутниковых геодезических измерений (определений)	0.1	Закрепление отсутствует
32	517024.21	2227480.58	Метод спутниковых геодезических измерений (определений)	0.1	Закрепление отсутствует

Сведения о местоположении границ объекта					
1. Система координат МСК-59, зона 2					
2. Сведения о характерных точках границ объекта					
Обозначение характерных точек границ	Координаты, м		Метод определения координат характерной точки	Средняя квадратическая погрешность положения характерной точки (Mt), м	Описание обозначения точки на местности (при наличии)
	X	Y			
33	517023.71	2227484.54	Метод спутниковых геодезических измерений (определений)	0.1	Закрепление отсутствует
34	517008.09	2227482.58	Метод спутниковых геодезических измерений (определений)	0.1	Закрепление отсутствует
35	517002.43	2227534.40	Метод спутниковых геодезических измерений (определений)	0.1	Закрепление отсутствует
36	516919.71	2227527.41	Метод спутниковых геодезических измерений (определений)	0.1	Закрепление отсутствует
37	516917.10	2227527.72	Метод спутниковых геодезических измерений (определений)	0.1	Закрепление отсутствует
38	516916.04	2227528.10	Метод спутниковых геодезических измерений (определений)	0.1	Закрепление отсутствует
39	516912.37	2227542.93	Метод спутниковых геодезических измерений (определений)	0.1	Закрепление отсутствует
1	516908.49	2227541.97	Метод спутниковых геодезических измерений (определений)	0.1	Закрепление отсутствует
3. Сведения о характерных точках части (частей) границы объекта					
Обозначение характерных точек части границы	Координаты, м		Метод определения координат характерной точки	Средняя квадратическая погрешность положения характерной точки (Mt), м	Описание обозначения точки на местности (при наличии)
	X	Y			
1	2	3	4	5	6
-	-	-	-	-	-

Раздел 3

Сведения о местоположении измененных (уточненных) границ объекта							
1. Система координат МСК-59, зона 2							
2. Сведения о характерных точках границ объекта							
Обозначение характерных точек границ	Существующие координаты, м		Измененные (уточненные) координаты, м		Метод определения координат характерной точки	Средняя квадратическая погрешность положения характерной точки (Mt), м	Описание обозначения точки на местности (при наличии)
	X	Y	X	Y			

Сведения о местоположении измененных (уточненных) границ объекта							
1. Система координат МСК-59, зона 2							
2. Сведения о характерных точках границ объекта							
Обозначение характерных точек границ	Существующие координаты, м		Измененные (уточненные) координаты, м		Метод определения координат характерной точки	Средняя квадратическая погрешность положения характерной точки (Mt), м	Описание обозначения точки на местности (при наличии)
	X	Y	X	Y			
1	2	3	4	5	6	7	8
-	-	-	-	-	-	-	-
3. Сведения о характерных точках части (частей) границы объекта							
Обозначение характерных точек части границы	Существующие координаты, м		Измененные (уточненные) координаты, м		Метод определения координат характерной точки	Средняя квадратическая погрешность положения характерной точки (Mt), м	Описание обозначения точки на местности (при наличии)
	X	Y	X	Y			
1	2	3	4	5	6	7	8
-	-	-	-	-	-	-	-

Схема расположения границ публичного сервитута

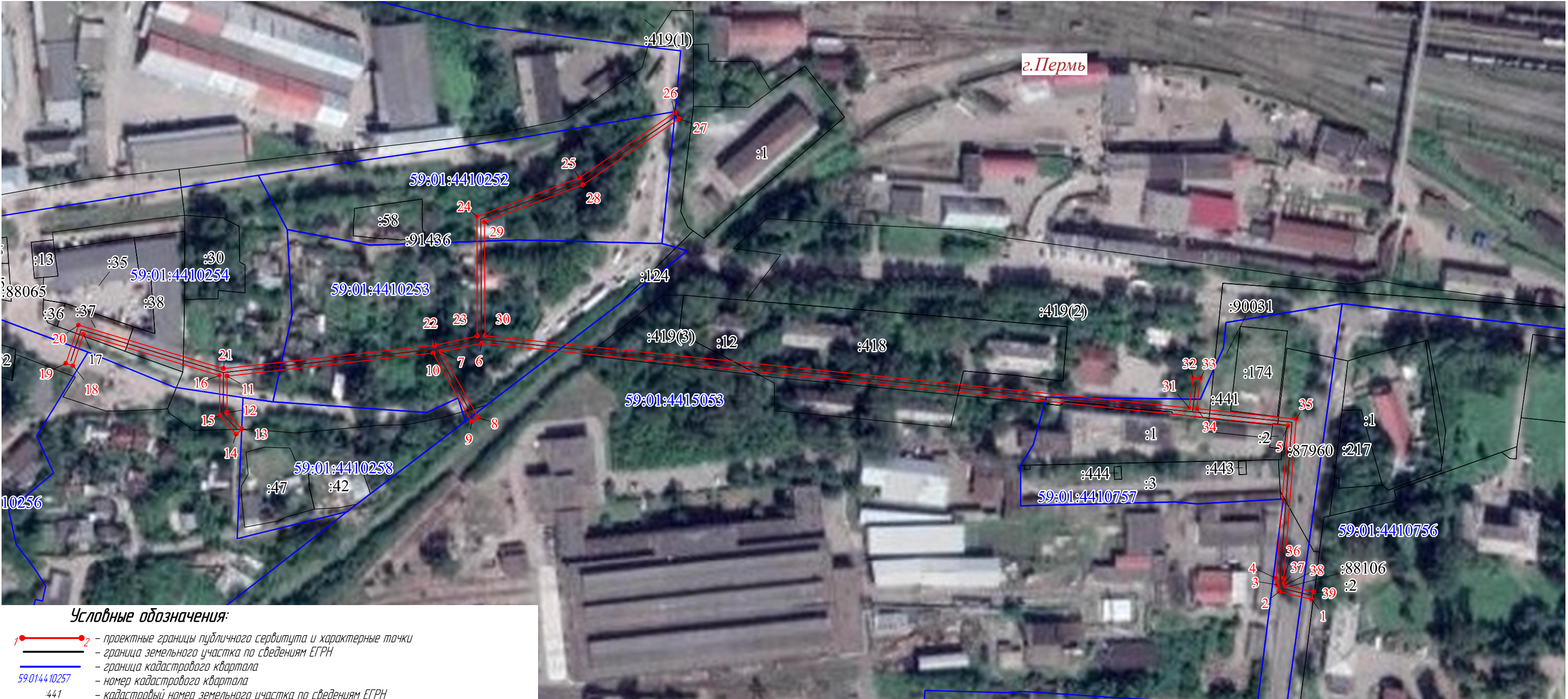
для использования земельных участков в целях реконструкции и эксплуатации объектов электросетевого хозяйства "КТП-5431, К/Л 35 кВ Западная-Дзержинская, К/Л 6 кВ Маргариновы завод, 2К/Л 6 кВ насосная цепь I, 2 К/Л 6 кВ Насосная цепь II, КВ/Л 6 кВ №9 ПС 110 кВ Западная и КВ/Л 0,4 кВ Барамзиной ТП-5227 с территории строительства автомобильной дороги «Переход ул. Строителей – площадь Гайдара» на участке от ул. Вишерской до примыкания к ул. Папанинцев в Дзержинском районе г. Перми

Описание местоположения: Пермский край , Пермский городской округ , г.Пермь, Дзержинский район

Площадь зоны действия публичного сервитута в границах неразграниченных земель государственной собственности, расположенных в г. Пермь, Пермском городском округе Пермского края – 21 кв. м.

- Площадь зоны действия публичного сервитута в границах земельного участка с кадастровым номером 59:01:0000000:87960 – 193 кв. м
- Площадь зоны действия публичного сервитута в границах земельного участка с кадастровым номером 59:01:0000000:88065 – 66 кв. м.
- Площадь зоны действия публичного сервитута в границах земельного участка с кадастровым номером 59:01:0000000:88106 – 244 кв. м.
- Площадь зоны действия публичного сервитута в границах земельного участка с кадастровым номером 59:01:0000000:90031 – 144 кв. м.
- Площадь зоны действия публичного сервитута в границах земельного участка с кадастровым номером 59:01:0000000:91436 – 1769 кв. м
- Площадь зоны действия публичного сервитута в границах земельного участка с кадастровым номером 59:01:4410254:37 – 112 кв. м.
- Площадь зоны действия публичного сервитута в границах земельного участка с кадастровым номером 59:01:4410254:38 – 121 кв. м.
- Площадь зоны действия публичного сервитута в границах земельного участка с кадастровым номером 59:01:4410757:1 – 39 кв. м.
- Площадь зоны действия публичного сервитута в границах земельного участка с кадастровым номером 59:01:4410757:4 – 2 кв. м.
- Площадь зоны действия публичного сервитута в границах земельного участка с кадастровым номером 59:01:4410757:441 – 302 кв. м.
- Площадь зоны действия публичного сервитута в границах земельного участка с кадастровым номером 59:01:4415053:12 - 74 кв. м.
- Площадь зоны действия публичного сервитута в границах земельного участка с кадастровым номером 59:01:4415053:418 – 461 кв. м.
- Площадь зоны действия публичного сервитута в границах земельного участка с кадастровым номером 59:01:4415053:419 – 570 кв. м.

Общая площадь зоны действия сервитута - 4118 кв.м.



Текстовое описание местоположения границ объекта		
Прохождение границы		Описание прохождения границы
от точки	до точки	
1	2	3
-	-	-