

Условные обозначения:

ГРАФИЧЕСКОЕ ОПИСАНИЕ

местоположения границ населенных пунктов, территориальных зон, особо охраняемых природных территорий, зон с особыми условиями использования территории

Публичный сервитут под объект: "Строительство участка ВЛ 0,4 кВ от ближайшей опоры ВЛ 0,4 кВ от ТП-7494, установка оборудования учета э/э на опоре ВЛ 0,4 кВ ТП-7494 для электроснабжения малоэтажной жилой застройки по адресу: Пермский край, г. Пермь, ул. Верхне-Муллинская (кад. номер зем. участка 59:01:4713876:53)"

(наименование объекта, местоположение границ которого описано (далее - объект))

Раздел 1

Сведения об объекте		
№ п/п	Характеристики объекта	Описание характеристик
1	2	3
1	Местоположение объекта	Пермский край, Пермь г
2	Площадь объекта ± величина погрешности определения площади ($P \pm \Delta P$), м²	347 ± 7
3	Иные характеристики объекта	1. Публичный сервитут в целях подключения (технологического присоединения) к сетям инженерно-технического обеспечения "Строительство участка ВЛ 0,4 кВ от ближайшей опоры ВЛ 0,4 кВ от ТП-7494, установка оборудования учета э/э на опоре ВЛ 0,4 кВ ТП-7494 для электроснабжения малоэтажной жилой застройки по адресу: Пермский край, г. Пермь, ул. Верхне-Муллинская (кад. номер зем. участка 59:01:4713876:53)"; правообладатель публичного сервитута - ОАО «МРСК Урала», почтовый адрес: г. Пермь, Комсомольский проспект, 48, адресе электронной почты - perm@rosseti-ural.ru, pe-pges@rosseti-ural.ru, срок на 49 лет

Раздел 2

Сведения о местоположении границ объекта					
1. Система координат МСК-59, зона 2					
2. Сведения о характерных точках границ объекта					
Обозначение характерных точек границ	Координаты, м		Метод определения координат характерной точки	Средняя квадратическая погрешность положения характерной точки (Mt), м	Описание обозначения точки на местности (при наличии)
	X	Y			
1	2	3	4	5	6
1	510843.05	2226044.40	Аналитический метод	0.1	-
2	510841.59	2226043.03	Аналитический метод	0.1	-
3	510840.13	2226041.66	Аналитический метод	0.1	-
4	510863.80	2226016.43	Аналитический метод	0.1	-
5	510879.89	2225999.79	Аналитический метод	0.1	-
6	510904.28	2226021.96	Аналитический метод	0.1	-
7	510902.93	2226023.44	Аналитический метод	0.1	-
8	510901.58	2226024.92	Аналитический метод	0.1	-
9	510880.07	2226005.35	Аналитический метод	0.1	-
10	510866.70	2226019.19	Аналитический метод	0.1	-
1	510843.05	2226044.40	Аналитический метод	0.1	-
3. Сведения о характерных точках части (частей) границы объекта					
Обозначение характерных точек части границы	Координаты, м		Метод определения координат характерной точки	Средняя квадратическая погрешность положения характерной точки (Mt), м	Описание обозначения точки на местности (при наличии)
	X	Y			

3. Сведения о характерных точках части (частей) границы объекта					
Обозначение характерных точек части границы	Координаты, м		Метод определения координат характерной точки	Средняя квадратическая погрешность положения характерной точки (Mt), м	Описание обозначения точки на местности (при наличии)
	X	Y			
1	2	3	4	5	6
-	-	-	-	-	-

Схема границ публичного сервитута



Масштаб 1:500

Используемые условные знаки и обозначения:

	Характерная точка границы объекта
	Надписи номеров характерных точек границы объекта
	Граница объекта
	Обозначение кадастрового квартала
	Надписи кадастрового номера земельного участка
	Проектное местоположение инженерного сооружения

ГРАФИЧЕСКОЕ ОПИСАНИЕ
местоположения границ населенных пунктов, территориальных
зон, особо охраняемых природных территорий, зон с особыми
условиями использования территории

Зона публичного сервитута для размещения объекта: здание ЦТП с кадастровым номером 59:01:1713003:73

(наименование объекта, местоположение границ которого описано (далее - объект))

Раздел 1

Сведения об объекте		
№ п/п	Характеристики объекта	Описание характеристик
1	2	3
1	Местоположение объекта	Пермский край, Пермский г.о., Пермь г
2	Площадь объекта ± величина погрешности определения площади ($P \pm \Delta P$)	—
3	Иные характеристики объекта	Вид объекта реестра границ: Зона с особыми условиями использования территории Вид объекта по документу: Зона публичного сервитута Содержание ограничений использования объектов недвижимости в пределах зоны или территории: Публичный сервитут в целях организации теплоснабжения, для эксплуатации объекта: здание ЦТП с кадастровым номером 59:01:1713003:73 Наименование охраняемого объекта: здание ЦТП с кадастровым номером 59:01:1713003:73

Раздел 2

Сведения о местоположении границ объекта

1. Система координат

2. Сведения о характерных точках границ объекта

Обозначение характерных точек границ	Координаты, м		Метод определения координат характерной точки	Средняя квадратическая погрешность положения характерной точки (Mt), м	Описание обозначения точки на местности (при наличии)
	X	Y			
1	2	3	4	5	6
1	516 739,28	2 214 082,33	Метод спутниковых геодезических измерений (определений)	0,10	—
2	516 738,13	2 214 082,10		0,10	
3	516 737,28	2 214 081,56		0,10	
4	516 736,68	2 214 081,02		0,10	
5	516 736,09	2 214 080,14		0,10	
6	516 721,27	2 214 066,72		0,10	
7	516 721,11	2 214 066,69		0,10	
8	516 720,26	2 214 066,15		0,10	
9	516 719,65	2 214 065,60		0,10	
10	516 719,00	2 214 064,63		0,10	
11	516 718,77	2 214 063,48		0,10	
12	516 719,00	2 214 062,33		0,10	
13	516 719,57	2 214 061,44		0,10	
14	516 724,95	2 214 055,65		0,10	
15	516 725,92	2 214 055,00		0,10	
16	516 727,07	2 214 054,77		0,10	
17	516 728,22	2 214 055,00		0,10	

Раздел 2

Сведения о местоположении границ объекта					
1	2	3	4	5	6
18	516 729,10	2 214 055,56	Метод спутниковых геодезических измерений (определений)	0,10	—
19	516 729,67	2 214 056,09		0,10	
20	516 730,26	2 214 056,96		0,10	
21	516 745,03	2 214 070,32		0,10	
22	516 745,18	2 214 070,35		0,10	
23	516 746,06	2 214 070,91		0,10	
24	516 746,63	2 214 071,44		0,10	
25	516 747,28	2 214 072,41		0,10	
26	516 747,51	2 214 073,56		0,10	
27	516 747,28	2 214 074,71		0,10	
28	516 746,74	2 214 075,58		0,10	
29	516 741,40	2 214 081,45		0,10	
30	516 740,43	2 214 082,10		0,10	
1	516 739,28	2 214 082,33	0,10		
3. Сведения о характерных точках части (частей) границы объекта					
1	2	3	4	5	6
—	—	—	—	—	—

Раздел 3

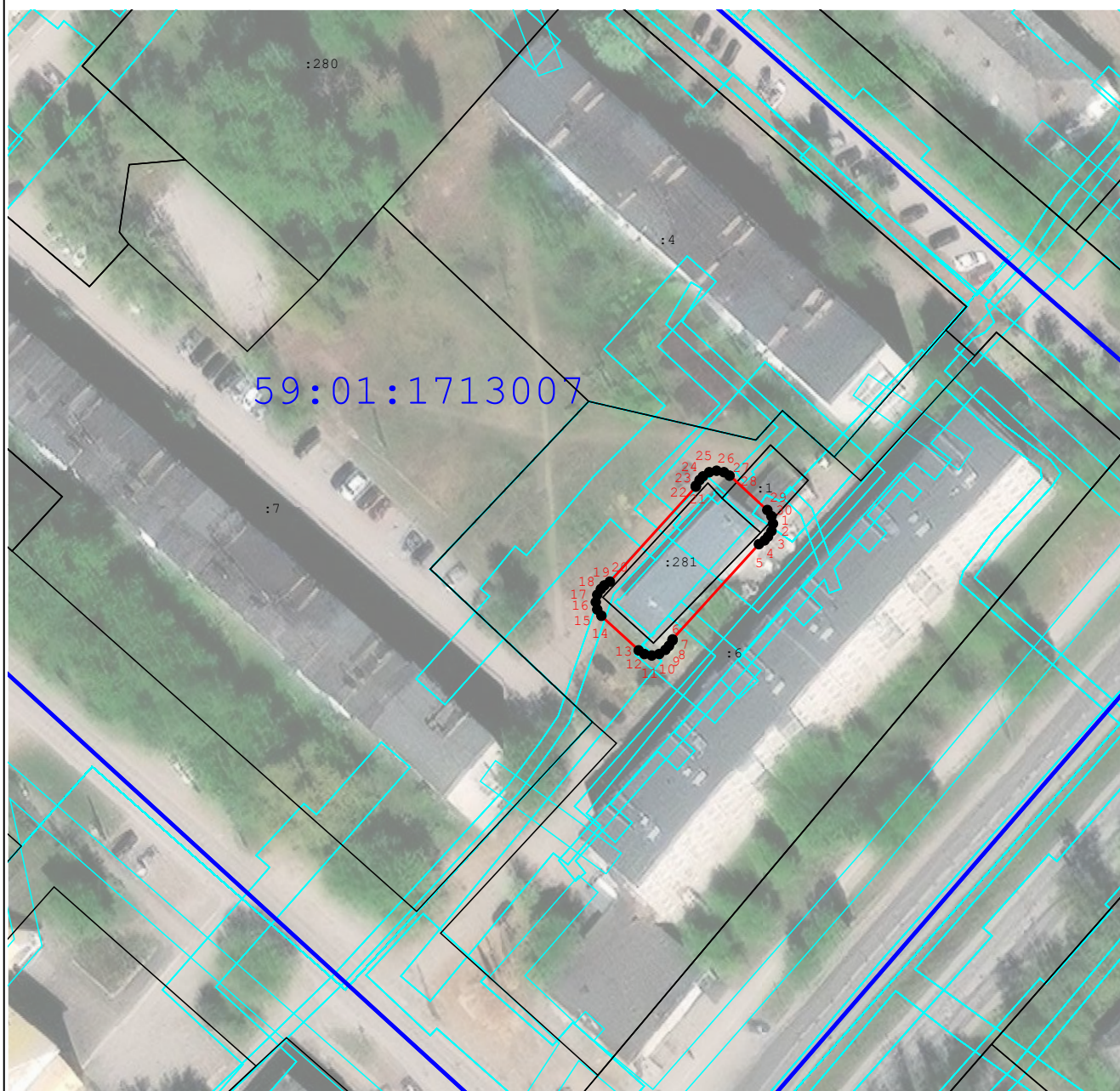
Сведения о местоположении измененных (уточненных) границ объекта

1. Система координат

2. Сведения о характерных точках границ объекта






Обозначение характерных точек границы	Существующие координаты, м		Измененные (уточненные) координаты, м		Метод определения координат характерной точки	Средняя квадратическая погрешность положения характерной точки (Mt), м	Описание обозначения точки на местности (при наличии)
	X	Y	X	Y			
1	2	3	4	5	6	7	8
—	—	—	—	—	—	—	—
3. Сведения о характерных точках части (частей) границы объекта							
1	2	3	4	5	6	7	8
—	—	—	—	—	—	—	—

Раздел 4
План границ объекта



Масштаб 1:1 000

Используемые условные знаки и обозначения:

-  - Граница публичного сервитута
-  - Характерная точка публичного сервитута
-  - Существующая часть границы, имеющиеся в ГКН сведения о которой достаточны для определения ее местоположения
-  - Границы кадастрового деления
-  - Границы территориальных зон и зон с особыми условиями использования территорий

Подпись _____

Дата « 15 » января 20 24 г.

Место для оттиска печати (при наличии) лица, составившего описание местоположения границ объекта



ТЕКСТОВОЕ ОПИСАНИЕ

местоположения границ населенных пунктов, территориальных зон

Прохождение границы		Описание прохождения границы
от точки	до точки	
1	2	3
—	—	—

ГРАФИЧЕСКОЕ ОПИСАНИЕ
местоположения границ населенных пунктов, территориальных
зон, особо охраняемых природных территорий, зон с особыми
условиями использования территории
Зона публичного сервитута для размещения объекта: тепловая трасса с кадастровым номером
59:01:0000000:19337

(наименование объекта, местоположение границ которого описано (далее - объект))

Раздел 1

Сведения об объекте		
№ п/п	Характеристики объекта	Описание характеристик
1	2	3
1	Местоположение объекта	Пермский край, Пермский г.о., Пермь г
2	Площадь объекта ± величина погрешности определения площади ($P \pm \Delta P$)	—
3	Иные характеристики объекта	Вид объекта реестра границ: Зона с особыми условиями использования территории Вид объекта по документу: Зона публичного сервитута Содержание ограничений использования объектов недвижимости в пределах зоны или территории: Публичный сервитут в целях организации теплоснабжения, для эксплуатации объекта: тепловая трасса с кадастровым номером 59:01:0000000:19337 Наименование охраняемого объекта: тепловая трасса с кадастровым номером 59:01:0000000:19337

Раздел 2

Сведения о местоположении границ объекта

1. Система координат МСК59

2. Сведения о характерных точках границ объекта

Обозначение характерных точек границ	Координаты, м		Метод определения координат характерной точки	Средняя квадратическая погрешность положения характерной точки (Mt), м	Описание обозначения точки на местности (при наличии)
	X	Y			
1	2	3	4	5	6
59:01-6.7340 - 1					
18	516 701,37	2 214 025,92	Аналитический метод	0,10	—
19	516 686,36	2 214 012,56		0,10	
20	516 686,35	2 214 012,57		0,10	
21	516 667,22	2 213 995,69		0,10	
22	516 655,62	2 214 008,18		0,10	
23	516 638,35	2 213 993,31		0,10	
24	516 630,05	2 214 001,67		0,10	
25	516 635,46	2 214 006,58		0,10	
26	516 631,53	2 214 011,11		0,10	
27	516 625,86	2 214 005,96		0,10	
28	516 625,85	2 214 005,98		0,10	
29	516 621,48	2 214 010,54		0,10	
30	516 616,97	2 214 006,57		0,10	
31	516 621,44	2 214 001,90		0,10	
32	516 595,40	2 213 977,55		0,10	
33	516 595,03	2 213 977,96		0,10	
34	516 559,77	2 213 946,93		0,10	
35	516 542,60	2 213 933,31		0,10	
36	516 546,32	2 213 928,61		0,10	
37	516 556,25	2 213 936,48		0,10	
38	516 555,91	2 213 936,87		0,10	
39	516 569,11	2 213 948,42		0,10	
40	516 569,74	2 213 947,71		0,10	
41	516 594,56	2 213 969,56		0,10	
42	516 596,75	2 213 967,17		0,10	
43	516 605,17	2 213 974,42		0,10	
44	516 603,28	2 213 976,70		0,10	
45	516 625,59	2 213 997,51		0,10	
46	516 638,02	2 213 985,12		0,10	
47	516 655,16	2 213 999,87		0,10	
48	516 666,80	2 213 987,33		0,10	
49	516 685,78	2 214 004,07		0,10	
50	516 687,65	2 214 001,92		0,10	
51	516 695,71	2 214 009,42		0,10	
52	516 694,04	2 214 011,37		0,10	
53	516 705,32	2 214 021,41		0,10	
18	516 701,37	2 214 025,92		0,10	
59:01-6.7340 - 2					
1	516 838,51	2 214 005,17	Аналитический метод	0,10	—
2	516 811,87	2 213 983,60		0,10	
3	516 778,23	2 213 954,67		0,10	
4	516 782,19	2 213 950,15		0,10	
5	516 813,52	2 213 976,91		0,10	
6	516 817,48	2 213 972,06		0,10	
7	516 816,31	2 213 971,10		0,10	
8	516 823,01	2 213 962,72		0,10	

Раздел 2

Сведения о местоположении границ объекта					
1	2	3	4	5	6
9	516 827,53	2 213 966,67	Аналитический метод	0,10	—
10	516 824,70	2 213 970,21		0,10	
11	516 825,91	2 213 971,21		0,10	
12	516 818,12	2 213 980,77		0,10	
13	516 837,87	2 213 996,90		0,10	
14	516 844,16	2 213 989,86		0,10	
15	516 854,46	2 213 999,24		0,10	
16	516 850,50	2 214 003,75		0,10	
17	516 844,60	2 213 998,37		0,10	
1	516 838,51	2 214 005,17		0,10	
59:01-6.7340 - 3					
65	516 757,89	2 214 074,06	Аналитический метод	0,10	—
66	516 745,42	2 214 062,04		0,10	
67	516 740,33	2 214 067,85		0,10	
68	516 739,08	2 214 066,90		0,10	
69	516 738,02	2 214 068,08		0,10	
70	516 733,57	2 214 064,05		0,10	
71	516 738,35	2 214 058,81		0,10	
72	516 740,05	2 214 057,04		0,10	
73	516 725,96	2 214 044,62		0,10	
74	516 711,14	2 214 031,32		0,10	
75	516 715,10	2 214 026,79		0,10	
76	516 727,98	2 214 038,25		0,10	
77	516 729,21	2 214 036,85		0,10	
78	516 735,80	2 214 042,20		0,10	
79	516 734,31	2 214 043,98		0,10	
80	516 746,49	2 214 054,35		0,10	
81	516 757,65	2 214 065,50		0,10	
82	516 766,43	2 214 056,04		0,10	
83	516 780,94	2 214 068,96		0,10	
84	516 776,96	2 214 073,44		0,10	
85	516 766,83	2 214 064,43		0,10	
65	516 757,89	2 214 074,06		0,10	
59:01-6.7340 - 4					
54	516 718,65	2 214 073,42	Аналитический метод	0,10	—
55	516 694,24	2 214 053,33		0,10	
56	516 692,33	2 214 055,52		0,10	
57	516 686,22	2 214 050,49		0,10	
58	516 688,04	2 214 048,19		0,10	
59	516 665,02	2 214 029,02		0,10	
60	516 668,86	2 214 024,42		0,10	
61	516 696,11	2 214 047,10		0,10	
62	516 717,90	2 214 065,03		0,10	
63	516 720,46	2 214 062,00		0,10	
64	516 724,92	2 214 066,02		0,10	
54	516 718,65	2 214 073,42		0,10	
3. Сведения о характерных точках части (частей) границы объекта					
1	2	3	4	5	6
—	—	—	—	—	—

Раздел 3

Сведения о местоположении измененных (уточненных) границ объекта

1. Система координат МСК59

2. Сведения о характерных точках границ объекта

Обозначение характерных точек границы	Существующие координаты, м		Измененные (уточненные) координаты, м		Метод определения координат характерной точки	Средняя квадратическая погрешность положения характерной точки (Mt), м	Описание обозначения точки на местности (при наличии)
	X	Y	X	Y			
1	2	3	4	5	6	7	8
—	—	—	—	—	—	—	—
3. Сведения о характерных точках части (частей) границы объекта							
1	2	3	4	5	6	7	8
—	—	—	—	—	—	—	—

Раздел 4
План границ объекта



Масштаб 1:1 000

Используемые условные знаки и обозначения:

- Граница публичного сервитута
- Характерная точка публичного сервитута
- Существующая часть границы, имеющиеся в ГКН сведения о которой достаточны для определения ее местоположения
- Границы кадастрового деления
- Границы территориальных зон и зон с особыми условиями использования территорий

Подпись



Дата « 15 » мая 20 23 г.

Место для оттиска печати (при наличии) лица, составившего описание местоположения границ объекта

ТЕКСТОВОЕ ОПИСАНИЕ

местоположения границ населенных пунктов, территориальных зон

Прохождение границы		Описание прохождения границы
от точки	до точки	
1	2	3
—	—	—