

ОПИСАНИЕ МЕСТОПОЛОЖЕНИЯ ГРАНИЦ
Публичный сервитут: "Строительство участка ВЛ 0,4 кВ (4300081731)"

(наименование объекта, местоположение границ которого описано (далее - объект))

Раздел 1

Сведения об объекте		
№ п/п	Характеристики объекта	Описание характеристик
1	2	3
1	Местоположение объекта	Пермский край, Пермский г.о., Пермь г
2	Площадь объекта ± величина погрешности определения площади ($P \pm \Delta P$)	148 м² ± 4 м²
3	Иные характеристики объекта	Вид объекта реестра границ: Зона с особыми условиями использования территории Вид объекта по документу: Публичный сервитут: "Строительство участка ВЛ 0,4 кВ (4300081731)" Содержание ограничений использования объектов недвижимости в пределах зоны или территории: Публичный сервитут для строительства, реконструкции, эксплуатации, капитального ремонта объекта электросетевого хозяйства "Строительство участка ВЛ 0,4 кВ (4300081731)" сроком на 49 лет; правообладатель публичного сервитута - Публичное акционерное общество "Россети Урал" ИНН 6671163413, ОГРН 1056604000970; юридический адрес: г. Екатеринбург, ул. Мамина-сибиряка, стр 140, почтовый адрес: г. Пермь, ул. Камчатовская, 26, адресе электронной почты - re-pges@rosseti-ural.ru.

Раздел 2

Сведения о местоположении границ объекта					
1. Система координат		МСК-59 зона 2			
2. Сведения о характерных точках границ объекта					
Обозначение характерных точек границ	Координаты, м		Метод определения координат характерной точки	Средняя квадратическая погрешность положения характерной точки (Mt), м	Описание обозначения точки на местности (при наличии)
	X	Y			
1	2	3	4	5	6
1	527 428,55	2 239 260,38	Метод спутниковых геодезических измерений (определений)	0,10	—
2	527 428,04	2 239 256,41		0,10	
3	527 464,80	2 239 251,69		0,10	
4	527 465,31	2 239 255,66		0,10	
1	527 428,55	2 239 260,38		0,10	
3. Сведения о характерных точках части (частей) границы объекта					
1	2	3	4	5	6
—	—	—	—	—	—

Раздел 3

Сведения о местоположении измененных (уточненных) границ объекта

1. Система координат МСК-59 зона 2

2. Сведения о характерных точках границ объекта

Обозначение характерных точек границы	Существующие координаты, м		Измененные (уточненные) координаты, м		Метод определения координат характерной точки	Средняя квадратическая погрешность положения характерной точки (Mt), м	Описание обозначения точки на местности (при наличии)
	X	Y	X	Y			
1	2	3	4	5	6	7	8
—	—	—	—	—	—	—	—
3. Сведения о характерных точках части (частей) границы объекта							
1	2	3	4	5	6	7	8
—	—	—	—	—	—	—	—

Раздел 4

Схема расположения границ публичного сервитута



Масштаб 1:500

Используемые условные знаки и обозначения:

- - Характерная точка границы объекта
- 3 - Обозначение номеров характерных точек границы объекта
- :1286 - Надписи кадастрового номера земельного участка
- 59:24:3730102 - Обозначение кадастрового квартала
- - Граница объекта
- - Проектное местоположение инженерного сооружения
- - Существующая часть границы, имеющиеся в ЕГРН сведения о которой достаточны для определения ее местоположения
- - Граница кадастрового квартала

Подпись _____ Пучнина К.Ю. _____ Дата _____ 14 января 2024 г. _____

Место для оттиска печати (при наличии) лица, составившего описание местоположения границ объекта

Прохождение границы		Описание прохождения границы
от точки	до точки	
1	2	3
—	—	—

ГРАФИЧЕСКОЕ ОПИСАНИЕ
местоположения границ населенных пунктов, территориальных зон, особо охраняемых
природных территорий, зон с особыми условиями использования территории

Публичный сервитут

(наименование объекта, местоположение границ которого описано (далее - объект))

Раздел 1

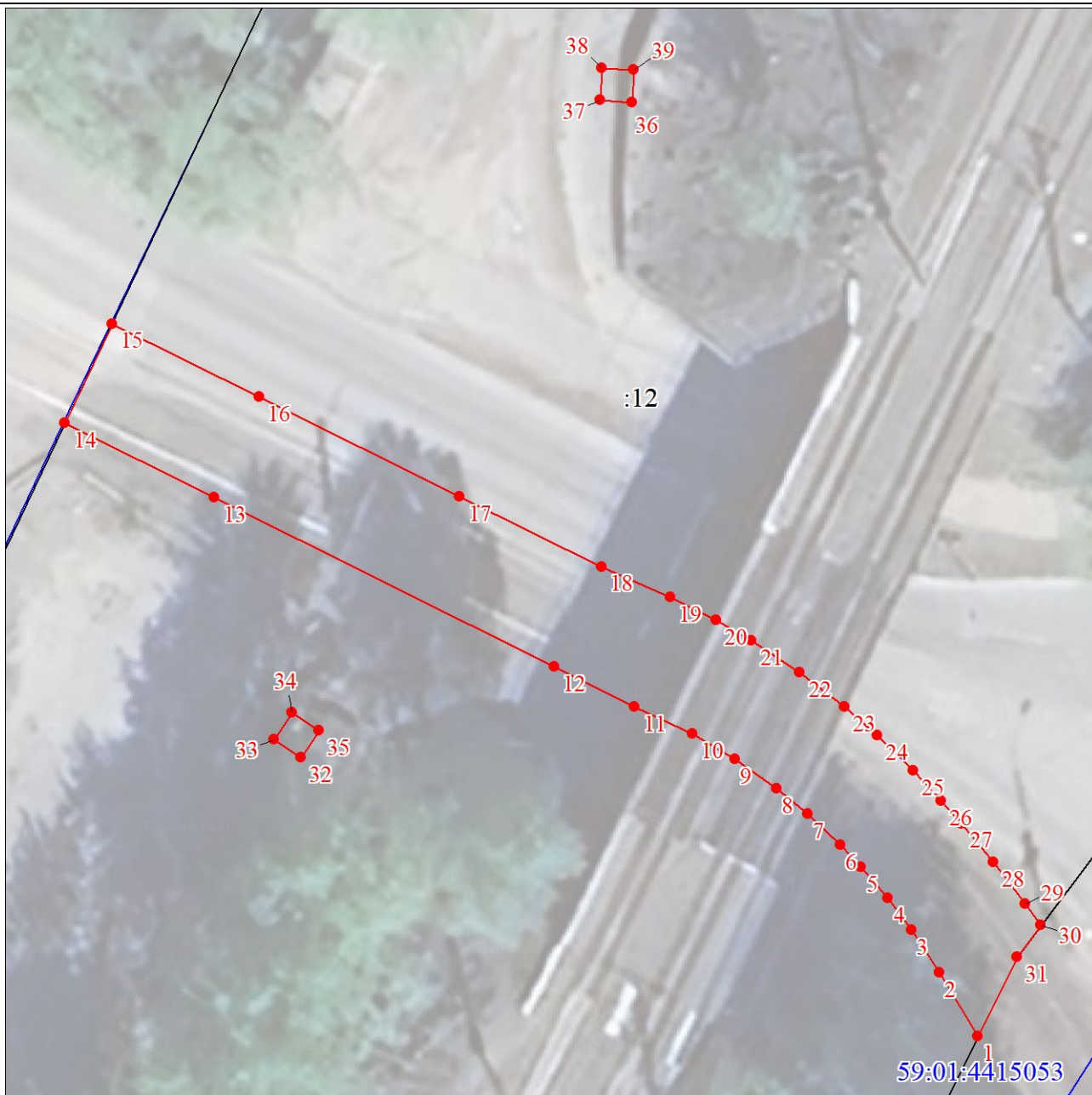
Сведения об объекте		
№ п/п	Характеристики объекта	Описание характеристик
1	2	3
1	Местоположение объекта	Пермский край, Пермь г
2	Площадь объекта ± величина погрешности определения площади ($P \pm \Delta P$), м²	479 ± 8
3	Иные характеристики объекта	1. Публичный сервитут в целях реконструкции, капитального ремонта участков (частей) трамвайных путей (подпункт 6 статьи 39.37 ЗК РФ); правообладатель публичного сервитута - ОБЩЕСТВО С ОГРАНИЧЕННОЙ ОТВЕТСТВЕННОСТЬЮ "МОВИСТА РЕГИОНЫ ПЕРМЬ", ОГРН 1227700030051, ИНН 9706021626, почтовый адрес: 614007, Пермский край, г Пермь, ул 25 Октября, д. 101, кабинет 2, адрес эл. почты - perm@movista-region.ru, срок по 31.12.2025 включительно

Раздел 2

Сведения о местоположении границ объекта					
1. Система координат МСК-59, зона 2					
2. Сведения о характерных точках границ объекта					
Обозначение характерных точек границ	Координаты, м		Метод определения координат характерной точки	Средняя квадратическая погрешность положения характерной точки (Mt), м	Описание обозначения точки на местности (при наличии)
	X	Y			
1	2	3	4	5	6
-	-	-	-	-	-
3. Сведения о характерных точках части (частей) границы объекта					
Обозначение характерных точек части границы	Координаты, м		Метод определения координат характерной точки	Средняя квадратическая погрешность положения характерной точки (Mt), м	Описание обозначения точки на местности (при наличии)
	X	Y			
1	2	3	4	5	6
Часть № 1					
1	517589.11	2229022.44	Аналитический метод	0.1	-
2	517593.07	2229020.08	Аналитический метод	0.1	-
3	517595.72	2229018.35	Аналитический метод	0.1	-
4	517597.68	2229016.91	Аналитический метод	0.1	-
5	517599.65	2229015.25	Аналитический метод	0.1	-
6	517601.03	2229013.94	Аналитический метод	0.1	-
7	517602.95	2229011.93	Аналитический метод	0.1	-
8	517604.56	2229010.01	Аналитический метод	0.1	-
9	517606.39	2229007.43	Аналитический метод	0.1	-
10	517607.96	2229004.78	Аналитический метод	0.1	-
11	517609.67	2229001.21	Аналитический метод	0.1	-
12	517612.19	2228996.22	Аналитический метод	0.1	-






3. Сведения о характерных точках части (частей) границы объекта					
Обозначение характерных точек части границы	Координаты, м		Метод определения координат характерной точки	Средняя квадратическая погрешность положения характерной точки (Mt), м	Описание обозначения точки на местности (при наличии)
	X	Y			
13	517622.79	2228975.16	Аналитический метод	0.1	-
14	517627.46	2228965.87	Аналитический метод	0.1	-
15	517633.60	2228968.82	Аналитический метод	0.1	-
16	517629.01	2228977.95	Аналитический метод	0.1	-
17	517622.77	2228990.41	Аналитический метод	0.1	-
18	517618.37	2228999.19	Аналитический метод	0.1	-
19	517616.45	2229003.47	Аналитический метод	0.1	-
20	517615.00	2229006.30	Аналитический метод	0.1	-
21	517613.74	2229008.51	Аналитический метод	0.1	-
22	517611.73	2229011.50	Аналитический метод	0.1	-
23	517609.59	2229014.26	Аналитический метод	0.1	-
24	517607.80	2229016.28	Аналитический метод	0.1	-
25	517605.61	2229018.49	Аналитический метод	0.1	-
26	517603.73	2229020.22	Аналитический метод	0.1	-
27	517602.32	2229021.47	Аналитический метод	0.1	-
28	517599.90	2229023.44	Аналитический метод	0.1	-
29	517597.30	2229025.45	Аналитический метод	0.1	-
30	517595.99	2229026.41	Аналитический метод	0.1	-
31	517594.02	2229024.91	Аналитический метод	0.1	-
1	517589.11	2229022.44	Аналитический метод	0.1	-
Часть N 2					
32	517606.62	2228980.43	Аналитический метод	0.1	-
33	517607.75	2228978.78	Аналитический метод	0.1	-
34	517609.40	2228979.91	Аналитический метод	0.1	-
35	517608.27	2228981.56	Аналитический метод	0.1	-
32	517606.62	2228980.43	Аналитический метод	0.1	-
Часть N 3					
36	517647.18	2229001.24	Аналитический метод	0.1	-
37	517647.30	2228999.24	Аналитический метод	0.1	-
38	517649.30	2228999.36	Аналитический метод	0.1	-
39	517649.18	2229001.36	Аналитический метод	0.1	-
36	517647.18	2229001.24	Аналитический метод	0.1	-

Схема границ публичного сервитута



Масштаб 1:400

Используемые условные знаки и обозначения:

	Характерная точка границы объекта
	Надписи номеров характерных точек границы объекта
	Граница объекта
	Обозначение кадастрового квартала
	Надписи кадастрового номера земельного участка

ГРАФИЧЕСКОЕ ОПИСАНИЕ

местоположения границ населенных пунктов, территориальных зон, особо охраняемых природных территорий, зон с особыми условиями использования территории

Охранная зона газопровода высокого давления 1 категории ПРГ, газопровод высокого давления 2 категории до границы земельного участка по адресу: г. Пермь, ул. Старцева, кад. 59:01:4311908:755

(наименование объекта, местоположение границ которого описано (далее - объект))

Раздел 1

Сведения об объекте

№ п/п	Характеристики объекта	Описание характеристик
1	2	3
1.	Местоположение объекта	Пермский край, город Пермь
2.	Площадь объекта +/- величина погрешности определения площади (Р +/- Дельта Р)	9008 +/- 332 м ²
3.	Иные характеристики объекта	<p>Ограничения, установленные Постановлением Правительства РФ от 20.11.2000 №878:</p> <p>14. На земельные участки, входящие в охранные зоны газораспределительных сетей, в целях предупреждения их повреждения или нарушения условий их нормальной эксплуатации налагаются ограничения (обременения), которыми запрещается лицам, указанным в пункте 2 настоящих Правил:</p> <p>а) строить объекты жилищно-гражданского и производственного назначения;</p> <p>б) сносить и реконструировать мосты, коллекторы, автомобильные и железные дороги с расположенными на них газораспределительными сетями без предварительного выноса этих газопроводов по согласованию с эксплуатационными организациями;</p> <p>в) разрушать берегоукрепительные сооружения, водопропускные устройства, земляные и иные сооружения, предохраняющие газораспределительные сети от разрушений;</p> <p>г) перемещать, повреждать, засыпать и уничтожать опознавательные знаки, контрольно-измерительные пункты и другие устройства газораспределительных сетей;</p> <p>д) устраивать свалки и склады, разливать растворы кислот, солей, щелочей и других химически активных веществ;</p> <p>е) огораживать и перегораживать охранные зоны, препятствовать доступу персонала эксплуатационных организаций к газораспределительным сетям,</p>

		<p>проведению обслуживания и устранению повреждений газораспределительных сетей;</p> <p>ж) разводить огонь и размещать источники огня;</p> <p>з) рыть погребов, копать и обрабатывать почву сельскохозяйственными и мелиоративными орудиями и механизмами на глубину более 0,3 метра;</p> <p>и) открывать калитки и двери газорегуляторных пунктов, станций катодной и дренажной защиты, люки подземных колодцев, включать или отключать электроснабжение средств связи, освещения и систем телемеханики;</p> <p>к) набрасывать, приставлять и привязывать к опорам и надземным газопроводам, ограждениям и зданиям газораспределительных сетей посторонние предметы, лестницы, влезать на них;</p> <p>л) самовольно подключаться к газораспределительным сетям.</p> <p>15. Лесохозяйственные, сельскохозяйственные и другие работы, не подпадающие под ограничения, указанные в пункте 14 настоящих Правил, и не связанные с нарушением земельного горизонта и обработкой почвы на глубину более 0,3 метра, производятся собственниками, владельцами или пользователями земельных участков в охранной зоне газораспределительной сети при условии предварительного письменного уведомления эксплуатационной организации не менее чем за 3 рабочих дня до начала работ.</p> <p>16. Хозяйственная деятельность в охранных зонах газораспределительных сетей, не предусмотренная пунктами 14 и 15 настоящих Правил, при которой производится нарушение поверхности земельного участка и обработка почвы на глубину более 0,3 метра, осуществляется на основании письменного разрешения эксплуатационной организации газораспределительных сетей. Зона с особыми условиями использования территории установлена бессрочно.</p>

Раздел 2

Сведения о местоположении границ объекта

1. Система координат МСК-59

2. Сведения о характерных точках границ объекта

Обозначение характерных точек границ	Координаты, м		Метод определения координат характерной точки	Средняя квадратическая погрешность положения характерной точки (Mt), м	Описание обозначения точки на местности (при наличии)
	X	Y			
1	2	3	4	5	6
1	515342.01	2234857.55	Картометрический метод	1	-
2	515343.19	2234857.17	Картометрический метод	1	-
3	515344.37	2234857.55	Картометрический метод	1	-
4	515345.09	2234858.55	Картометрический метод	1	-
5	515345.09	2234859.79	Картометрический метод	1	-
6	515344.54	2234860.64	Картометрический метод	1	-
7	515253.87	2234945.28	Картометрический метод	1	-
8	515253.28	2234945.94	Картометрический метод	1	-
9	515323.83	2235009.35	Картометрический метод	1	-
10	515324.39	2235010.22	Картометрический метод	1	-
11	515324.39	2235011.46	Картометрический метод	1	-
12	515323.94	2235012.22	Картометрический метод	1	-
13	515308.97	2235028.26	Картометрический метод	1	-
14	515461.84	2235170.00	Картометрический метод	1	-
15	515462.40	2235170.86	Картометрический метод	1	-
16	515462.40	2235172.10	Картометрический метод	1	-
17	515461.97	2235172.84	Картометрический метод	1	-
18	515460.61	2235174.31	Картометрический метод	1	-
19	515474.20	2235186.84	Картометрический метод	1	-
20	515476.31	2235184.66	Картометрический метод	1	-
21	515477.49	2235184.28	Картометрический метод	1	-
22	515478.67	2235184.66	Картометрический метод	1	-

2. Сведения о характерных точках границ объекта					
Обозначение характерных точек границ	Координаты, м		Метод определения координат характерной точки	Средняя квадратическая погрешность положения характерной точки (Mt), м	Описание обозначения точки на местности (при наличии)
	X	Y			
1	2	3	4	5	6
23	515515.35	2235219.36	Картометрический метод	1	-
24	515671.06	2235359.36	Картометрический метод	1	-
25	515672.52	2235360.84	Картометрический метод	1	-
26	515817.40	2235498.94	Картометрический метод	1	-
27	515817.94	2235499.79	Картометрический метод	1	-
28	515817.94	2235501.03	Картометрический метод	1	-
29	515817.45	2235501.83	Картометрический метод	1	-
30	515889.50	2235568.92	Картометрический метод	1	-
31	515900.77	2235578.04	Картометрический метод	1	-
32	515918.34	2235594.64	Картометрический метод	1	-
33	515984.55	2235657.17	Картометрический метод	1	-
34	515988.20	2235659.04	Картометрический метод	1	-
35	515990.90	2235661.14	Картометрический метод	1	-
36	516020.34	2235690.42	Картометрический метод	1	-
37	516020.49	2235690.28	Картометрический метод	1	-
38	516021.67	2235689.90	Картометрический метод	1	-
39	516022.85	2235690.28	Картометрический метод	1	-
40	516023.92	2235691.31	Картометрический метод	1	-
41	516071.83	2235733.69	Картометрический метод	1	-
42	516255.91	2235901.05	Картометрический метод	1	-
43	516256.46	2235901.91	Картометрический метод	1	-
44	516256.46	2235903.15	Картометрический метод	1	-
45	516256.04	2235903.87	Картометрический метод	1	-
46	516252.66	2235907.60	Картометрический метод	1	-
47	516276.11	2235929.25	Картометрический метод	1	-

2. Сведения о характерных точках границ объекта					
Обозначение характерных точек границ	Координаты, м		Метод определения координат характерной точки	Средняя квадратическая погрешность положения характерной точки (Mt), м	Описание обозначения точки на местности (при наличии)
	X	Y			
1	2	3	4	5	6
48	516284.73	2235933.33	Картометрический метод	1	-
49	516316.84	2235962.77	Картометрический метод	1	-
50	516345.29	2235988.21	Картометрический метод	1	-
51	516362.82	2236006.49	Картометрический метод	1	-
52	516374.38	2236014.00	Картометрический метод	1	-
53	516425.89	2236060.82	Картометрический метод	1	-
54	516426.60	2236060.09	Картометрический метод	1	-
55	516427.78	2236059.71	Картометрический метод	1	-
56	516428.96	2236060.09	Картометрический метод	1	-
57	516461.01	2236089.20	Картометрический метод	1	-
58	516461.56	2236090.06	Картометрический метод	1	-
59	516461.56	2236091.30	Картометрический метод	1	-
60	516461.15	2236092.02	Картометрический метод	1	-
61	516446.91	2236107.81	Картометрический метод	1	-
62	516431.63	2236125.13	Картометрический метод	1	-
63	516399.62	2236157.31	Картометрический метод	1	-
64	516401.15	2236158.84	Картометрический метод	1	-
65	516401.64	2236159.64	Картометрический метод	1	-
66	516401.64	2236160.88	Картометрический метод	1	-
67	516401.20	2236161.63	Картометрический метод	1	-
68	516357.61	2236208.08	Картометрический метод	1	-
69	516431.59	2236263.25	Картометрический метод	1	-
70	516432.29	2236264.23	Картометрический метод	1	-
71	516435.17	2236274.64	Картометрический метод	1	-
72	516435.22	2236275.45	Картометрический метод	1	-

2. Сведения о характерных точках границ объекта					
Обозначение характерных точек границ	Координаты, м		Метод определения координат характерной точки	Средняя квадратическая погрешность положения характерной точки (Mt), м	Описание обозначения точки на местности (при наличии)
	X	Y			
1	2	3	4	5	6
73	516429.05	2236318.48	Картометрический метод	1	-
74	516465.99	2236357.32	Картометрический метод	1	-
75	516498.33	2236350.25	Картометрический метод	1	-
76	516498.77	2236350.20	Картометрический метод	1	-
77	516504.53	2236350.70	Картометрический метод	1	-
78	516505.56	2236351.07	Картометрический метод	1	-
79	516511.42	2236358.11	Картометрический метод	1	-
80	516511.77	2236358.76	Картометрический метод	1	-
81	516511.77	2236360.00	Картометрический метод	1	-
82	516511.05	2236361.00	Картометрический метод	1	-
83	516509.87	2236361.38	Картометрический метод	1	-
84	516508.69	2236361.00	Картометрический метод	1	-
85	516508.32	2236360.65	Картометрический метод	1	-
86	516503.38	2236354.62	Картометрический метод	1	-
87	516498.92	2236354.22	Картометрический метод	1	-
88	516465.75	2236361.46	Картометрический метод	1	-
89	516465.32	2236361.51	Картометрический метод	1	-
90	516464.14	2236361.13	Картометрический метод	1	-
91	516463.87	2236360.89	Картометрический метод	1	-
92	516425.48	2236320.54	Картометрический метод	1	-
93	516425.03	2236319.78	Картометрический метод	1	-
94	516424.95	2236318.88	Картометрический метод	1	-
95	516431.20	2236275.30	Картометрический метод	1	-
96	516428.64	2236266.04	Картометрический метод	1	-
97	516353.42	2236209.94	Картометрический метод	1	-

2. Сведения о характерных точках границ объекта					
Обозначение характерных точек границ	Координаты, м		Метод определения координат характерной точки	Средняя квадратическая погрешность положения характерной точки (Mt), м	Описание обозначения точки на местности (при наличии)
	X	Y			
1	2	3	4	5	6
98	516352.72	2236208.96	Картометрический метод	1	-
99	516352.72	2236207.72	Картометрический метод	1	-
100	516353.16	2236206.97	Картометрический метод	1	-
101	516396.95	2236160.31	Картометрический метод	1	-
102	516395.38	2236158.74	Картометрический метод	1	-
103	516394.89	2236157.94	Картометрический метод	1	-
104	516394.89	2236156.70	Картометрический метод	1	-
105	516395.37	2236155.91	Картометрический метод	1	-
106	516428.75	2236122.35	Картометрический метод	1	-
107	516443.92	2236105.16	Картометрический метод	1	-
108	516456.84	2236090.82	Картометрический метод	1	-
109	516427.92	2236064.54	Картометрический метод	1	-
110	516427.21	2236065.27	Картометрический метод	1	-
111	516426.03	2236065.65	Картометрический метод	1	-
112	516424.85	2236065.27	Картометрический метод	1	-
113	516371.97	2236017.21	Картометрический метод	1	-
114	516360.36	2236009.66	Картометрический метод	1	-
115	516342.57	2235991.14	Картометрический метод	1	-
116	516314.17	2235965.74	Картометрический метод	1	-
117	516282.42	2235936.63	Картометрический метод	1	-
118	516273.80	2235932.55	Картометрический метод	1	-
119	516248.49	2235909.19	Картометрический метод	1	-
120	516247.95	2235908.34	Картометрический метод	1	-
121	516247.95	2235907.10	Картометрический метод	1	-
122	516248.37	2235906.38	Картометрический метод	1	-

2. Сведения о характерных точках границ объекта					
Обозначение характерных точек границ	Координаты, м		Метод определения координат характерной точки	Средняя квадратическая погрешность положения характерной точки (Mt), м	Описание обозначения точки на местности (при наличии)
	X	Y			
1	2	3	4	5	6
123	516251.74	2235902.67	Картометрический метод	1	-
124	516069.16	2235736.68	Картометрический метод	1	-
125	516021.71	2235694.69	Картометрический метод	1	-
126	516021.52	2235694.86	Картометрический метод	1	-
127	516020.34	2235695.24	Картометрический метод	1	-
128	516019.16	2235694.86	Картометрический метод	1	-
129	515988.36	2235664.22	Картометрический метод	1	-
130	515985.95	2235662.36	Картометрический метод	1	-
131	515982.21	2235660.44	Картометрический метод	1	-
132	515915.54	2235597.48	Картометрический метод	1	-
133	515898.19	2235581.10	Картометрический метод	1	-
134	515886.93	2235571.98	Картометрический метод	1	-
135	515813.27	2235503.39	Картометрический метод	1	-
136	515812.73	2235502.55	Картометрический метод	1	-
137	515812.73	2235501.31	Картометрический метод	1	-
138	515813.22	2235500.50	Картометрический метод	1	-
139	515669.74	2235363.72	Картометрический метод	1	-
140	515668.34	2235362.30	Картометрический метод	1	-
141	515512.65	2235222.32	Картометрический метод	1	-
142	515477.57	2235189.10	Картометрический метод	1	-
143	515475.47	2235191.27	Картометрический метод	1	-
144	515474.29	2235191.65	Картометрический метод	1	-
145	515473.11	2235191.27	Картометрический метод	1	-
146	515456.43	2235175.91	Картометрический метод	1	-
147	515455.88	2235175.05	Картометрический метод	1	-

2. Сведения о характерных точках границ объекта					
Обозначение характерных точек границ	Координаты, м		Метод определения координат характерной точки	Средняя квадратическая погрешность положения характерной точки (Mt), м	Описание обозначения точки на местности (при наличии)
	X	Y			
1	2	3	4	5	6
148	515455.88	2235173.81	Картометрический метод	1	-
149	515456.31	2235173.07	Картометрический метод	1	-
150	515457.67	2235171.60	Картометрический метод	1	-
151	515304.78	2235029.83	Картометрический метод	1	-
152	515304.24	2235028.98	Картометрический метод	1	-
153	515304.24	2235027.74	Картометрический метод	1	-
154	515304.68	2235026.99	Картометрический метод	1	-
155	515319.64	2235010.96	Картометрический метод	1	-
156	515249.12	2234947.57	Картометрический метод	1	-
157	515248.56	2234946.71	Картометрический метод	1	-
158	515248.56	2234945.47	Картометрический метод	1	-
159	515248.97	2234944.76	Картометрический метод	1	-
160	515250.95	2234942.55	Картометрический метод	1	-
1	515342.01	2234857.55	Картометрический метод	1	-
3. Сведения о характерных точках части (частей) границы объекта					
Обозначение характерных точек части границы	Координаты, м		Метод определения координат характерной точки	Средняя квадратическая погрешность положения характерной точки (Mt), м	Описание обозначения точки на местности (при наличии)
	X	Y			
1	2	3	4	5	6
-	-	-	-	-	-

Раздел 3							
Сведения о местоположении измененных (уточненных) границ объекта							
1. Система координат -							
2. Сведения о характерных точках границ объекта							
Обозначение характерных точек границ	Существующие координаты, м		Измененные (уточненные) координаты, м		Метод определения координат характерной точки	Средняя квадратическая погрешность положения характерной точки (Mt), м	Описание обозначения точки на местности (при наличии)
	X	Y	X	Y			
1	2	3	4	5	6	7	8
-	-	-	-	-	-	-	
3. Сведения о характерных точках части (частей) границы объекта							
Обозначение характерных точек части границы	Существующие координаты, м		Измененные (уточненные) координаты, м		Метод определения координат характерной точки	Средняя квадратическая погрешность положения характерной точки (Mt), м	Описание обозначения точки на местности (при наличии)
	X	Y	X	Y			
1	2	3	4	5	6	7	8
-	-	-	-	-	-	-	

Раздел 4
План границ объекта



Масштаб 1:6000

Используемые знаки и обозначения:

59:01:4311500

59:01:4311500:101

Копецкая А.И.

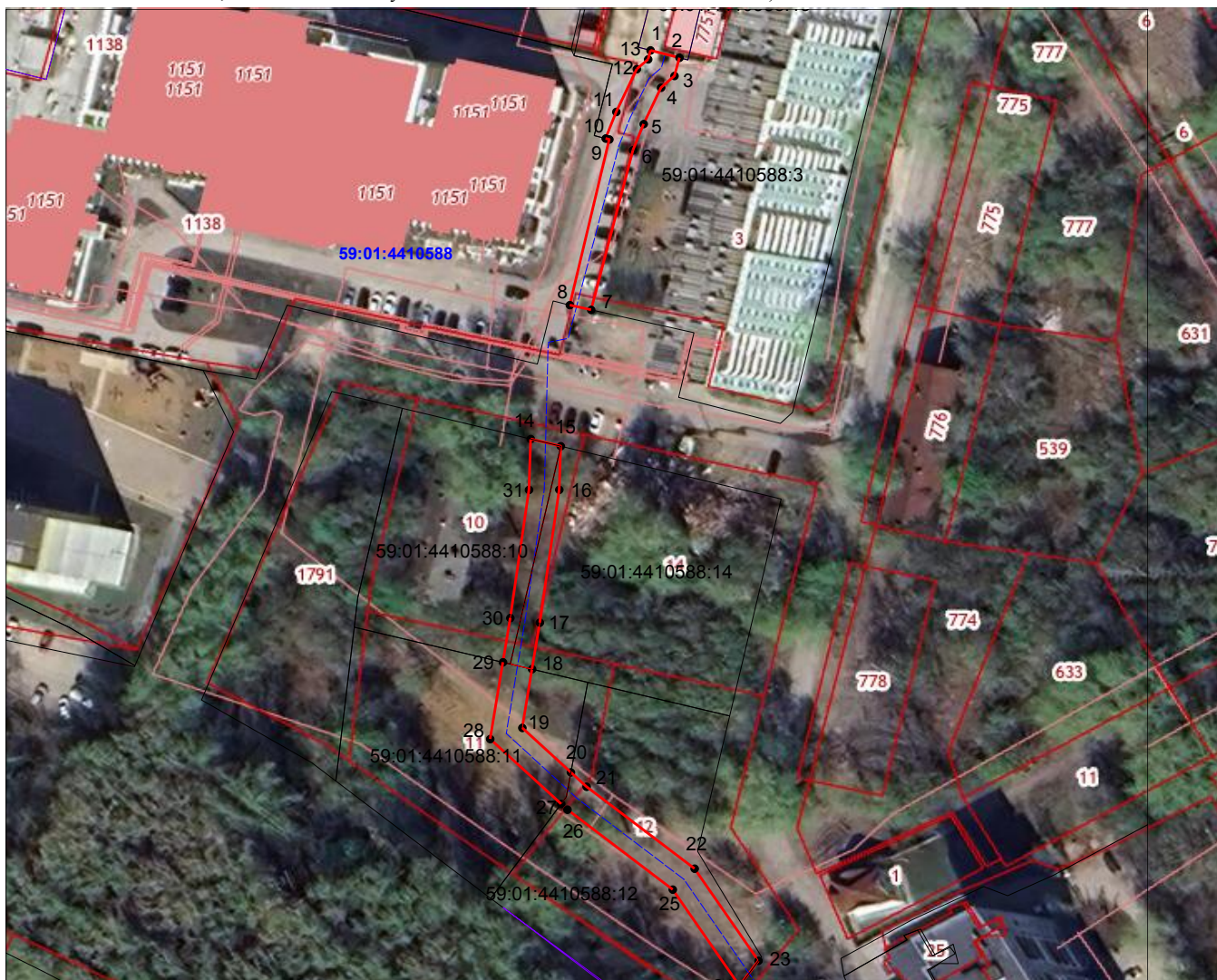
Дата "15" января 2024 г.

Схема расположения границ публичного сервитута

Объект: Строительство ЛЭП 0,4 кВ от РУ 0,4 кВ ТП-7189, установка оборудования учета э/э в РУ 0,4 кВ ТП-7189 для электроснабжения нежилого помещения по адресу: Пермский край, г. Пермь, ул. Челюскинцев, 14, 14а

Местоположение: Пермский край, г.Пермь, Дзержинский район

Площадь земель или части земельного участка, кв.м. : 1054 (в т.ч. часть земельного участка с КН 59:01:4410588:3 - 284 кв.м., часть земельного участка с КН 59:01:4410588:10 - 149 кв.м., часть земельного участка с КН 59:01:4410588:14 - 123 кв.м., часть земельного участка с КН 59:01:4410588:11 - 182 кв.м., часть земельного участка с КН 59:01:4410588:12 - 316 кв.м.)



Условные обозначения:

- граница публичного сервитута
- граница земельного участка, сведения которого внесены в ЕГРН
- проектное местоположение инженерного сооружения
- 59:01:4410588 обозначение кадастрового квартала
- 59:01:4410588:3 обозначение кадастрового номера земельного участка

Масштаб 1:1200

№№ точек	X	Y	№№ точек	X	Y
1	515950.27	2230923.82	14	515872.19	2230899.72
2	515948.78	2230929.63	15	515870.74	2230905.76
3	515945.13	2230928.62	16	515861.98	2230905.46
4	515942.78	2230925.93	17	515835.30	2230901.56
5	515935.48	2230922.43	18	515825.95	2230900.01
6	515930.20	2230920.30	19	515814.15	2230898.05
7	515898.14	2230911.87	20	515805.22	2230907.81
8	515899.09	2230907.60	21	515802.34	2230910.95
9	515932.36	2230915.52	22	515785.88	2230932.67
10	515932.56	2230914.78	23	515767.36	2230945.51
11	515937.90	2230916.94	24	515762.32	2230941.71
12	515946.49	2230921.05	25	515781.67	2230928.28
13	515948.47	2230923.32	26	515797.73	2230907.11
1	515950.27	2230923.82	27	515798.89	2230905.84
			28	515811.92	2230891.60
			29	515827.34	2230894.16
			30	515836.23	2230895.63
			31	515861.97	2230899.40
			14	515872.19	2230899.72

Система координат МСК-59, зона 2

Метод определения координат: Метод спутниковых геодезических измерений (определений)

средняя квадратическая погрешность положения характерных точек (Mt)- 0.10 м

Схема расположения границ публичного сервитута

Объект: Строительство ВЛ 0,4 кВ от РУ 0,4 кВ ТП-4368, ВЛ 0,4 кВ от РУ 0,4 кВ ТП-4385, установка оборудования учета э/э; Реконструкция ТП-4385 (замена на КТПП 6/0,4 кВ, переключение ЛЭП 6 кВ, переключение ЛЭП 0,4 кВ) и ВЛ 0,4 кВ ТП-4385 (замена опор, установка укосов) для электроснабжения блочно-модульной котельной по адресу: Пермский край, г.Пермь,Орджоникидзевский район, ул. Новогодняя (кад. номер зем. участка 59:01:3810187:140)

Местоположение: Пермский край, г.Пермь, Орджоникидзевский район, ул.Новогодняя, 19 (59:01:3810187:10)

Площадь земель или части земельного участка, кв.м. : 11



Условные обозначения:

- граница публичного сервитута
- - - проектное местоположение инженерного сооружения
- граница земельного участка, сведения которого внесены в ЕРГН
- 59:01:3810187 обозначение кадастрового квартала

№№ точек	X	Y
1	525186.33	2238659.11
2	525191.41	2238664.09
3	525186.28	2238663.36
1	525186.33	2238659.11

Система координат МСК-59, зона 2

Метод определения координат: Метод спутниковых геодезических измерений (определений)

Масштаб 1:600

средняя квадратическая погрешность положения характерных точек (Mt)- 0.10 м

Схема расположения границ публичного сервитута

Объект: Газопровод высокого давления 1 категории до границ земельного участка по адресу: Пермский край, город Пермь, Орджоникидзевский район, ул.Васнецова, 2

Местоположение: Пермский край, город Пермь, Орджоникидзевский район, ул.Васнецова

Площадь земель или части земельного участка: 37м² (в т.ч. 59:01:2910323:18=7,95м², земли общего пользования=28,77м²)

Категория земель: земли населенных пунктов;

Вид разрешенного использования: -

Каталог координат, м

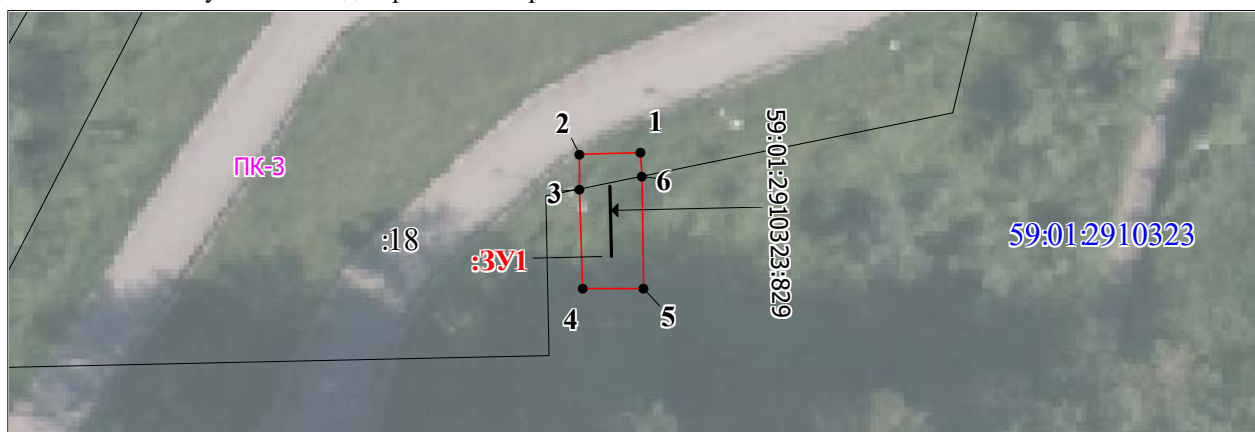
Система координат: МСК-59, зона 2

Метод определения координат - Геодезический

№ точки границы	X	Y	Средняя квадратическая погрешность положения характерной точки (Mt), м
1	529725.43	2234837.68	0.10
2	529725.50	2234841.77	0.10
3	529723.89	2234841.78	0.10
4	529716.45	2234841.84	0.10
5	529716.48	2234837.77	0.10
6	529723.13	2234837.70	0.10
1	529725.43	2234837.68	0.10

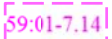

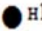




Граница 6-3 – земли общего пользования;

Граница 3-6 – земельный участок с кадастровым номером 59:01:2910323:18.



Масштаб 1:500

Условные обозначения:

-  Зоны с особыми условиями использования территории, сведения о которых внесены в ЕГРН
-  Границы и номер объектов капитального строительства, сведения о которых внесены в ЕГРН
-  Обозначение характерной точки проектной границы публичного сервитута
-  Границы и номер земельных участков, сведения о которых внесены в ЕГРН
-  Граница кадастрового квартала
-  Номер кадастрового квартала
-  Проектные границы публичного сервитута

Заявитель:

Порубов

А.К. Порубов

(подпись, расшифровка подписи)
МП (для юридических лиц и индивидуальных предпринимателей)

ГРАФИЧЕСКОЕ ОПИСАНИЕ
местоположения границ населенных пунктов, территориальных
зон, особо охраняемых природных территорий, зон с особыми
условиями использования территории

Строительство ВЛ 0,4 кВ с установкой ПУ для электроснабжения Дзержинского р-н (4500078049)

(наименование объекта, местоположение границ которого описано (далее - объект)

Раздел 1

Сведения об объекте		
№ п/п	Характеристики объекта	Описание характеристик
1	2	3
1	Местоположение объекта	Пермский край, Пермь г
2	Площадь объекта ± величина погрешности определения площади ($P \pm \Delta P$)	$110 \text{ м}^2 \pm 4 \text{ м}^2$
3	Иные характеристики объекта	Вид объекта реестра границ: Зона с особыми условиями использования территории Вид объекта по документу: Публичный сервитут Содержание ограничений использования объектов недвижимости в пределах зоны или территории: Публичный сервитут устанавливается в целях подключения (технологического присоединения) к сетям инженерно-технического обеспечения: "Строительство ВЛ 0,4 кВ с установкой ПУ для электроснабжения Дзержинского р-н (4500078049)", сроком на 49 лет, правообладатель: ПАО «Россети Урал», ОГРН 1056604000970, ИНН 6671163413, 614107, г. Пермь, ул. Инженерная, д. 17, pe-ces@rosseti-ural.ru

Раздел 2

Сведения о местоположении границ объекта					
1. Система координат		МСК 59 зона 2			
2. Сведения о характерных точках границ объекта					
Обозначение характерных точек границ	Координаты, м		Метод определения координат характерной точки	Средняя квадратическая погрешность положения характерной точки (Mt), м	Описание обозначения точки на местности (при наличии)
	X	Y			
1	2	3	4	5	6
4	517 719,38	2 221 903,33	Метод спутниковых геодезических измерений (определений)	0,10	—
3	517 718,12	2 221 934,34		0,10	
2	517 722,12	2 221 934,38		0,10	
1	517 722,45	2 221 903,36		0,10	
4	517 719,38	2 221 903,33		0,10	
3. Сведения о характерных точках части (частей) границы объекта					
1	2	3	4	5	6
—	—	—	—	—	—

Раздел 4
План границ объекта



Масштаб 1:800

Используемые условные знаки и обозначения:

- Характерная точка границы публичного сервитута
- Проектные границы публичного сервитута
- Существующая часть границы, имеющиеся в ЕГРН сведения о которой достаточны для определения ее местоположения
- Граница кадастрового квартала
- 59:32:2570002 - Обозначение кадастрового квартала
- Граница зоны с особыми условиями использования территории
- Границы муниципального образования
- Проектное местоположение инженерного сооружения

Подпись _____ Дата « 30 » октября 20 23 г.

Место для оттиска печати (при наличии) лица, составившего описание местоположения границ объекта



ТЕКСТОВОЕ ОПИСАНИЕ

местоположения границ населенных пунктов, территориальных зон

Прохождение границы		Описание прохождения границы
от точки	до точки	
1	2	3
—	—	—

Публичный сервитут
КТП-5135
Схема расположения границ публичного сервитута



М 1:600

Условные обозначения:

- -граница публичного сервитута
- -граница земельного участка, учтенного в ГКН
- -граница кадастрового квартала
- -ось линии
- 59:01:4410204 -номер кадастрового квартала
- :28 -номер земельного участка, учтенного в ГКН

ОПИСАНИЕ МЕСТОПОЛОЖЕНИЯ ГРАНИЦ ПУБЛИЧНОГО СЕРВИТУТА ПО ОБЪЕКТУ КТП-5135 Пермский край, г. Пермь (НАИМЕНОВАНИЕ ОБЪЕКТА)				
Сведения о местоположении границ объекта				
1. Система координат <u>МСК-59 (зона 2)</u>				
2. Сведения о характерных точках границ объекта				
Обозначение характерных точек границ	Координаты, м		Метод определения координат и средняя квадратическая погрешность положения характерной точки (M _t), м	Описание закрепления точки на местности (при наличии)
	X	Y		
1	2	3	4	5
1	517586.11	2227909.69	Геодезический метод; M _t =0.1	-
2	517589.84	2227933.95	Геодезический метод; M _t =0.1	-
3	517570.69	2227936.94	Геодезический метод; M _t =0.1	-
4	517569.32	2227929.94	Геодезический метод; M _t =0.1	-
5	517567.86	2227922.45	Геодезический метод; M _t =0.1	-
6	517565.99	2227912.86	Геодезический метод; M _t =0.1	-
1	517586.11	2227909.69	Геодезический метод; M _t =0.1	-

ГРАФИЧЕСКОЕ ОПИСАНИЕ
местоположения границ населенных пунктов, территориальных
зон, особо охраняемых природных территорий, зон с особыми
условиями использования территории

Строительство ВЛ 0,4 кВ с установкой ПУ для электроснабжения г. Пермь (4500078161)

(наименование объекта, местоположение границ которого описано (далее - объект))

Раздел 1

Сведения об объекте		
№ п/п	Характеристики объекта	Описание характеристик
1	2	3
1	Местоположение объекта	Пермский край, Пермь г
2	Площадь объекта ± величина погрешности определения площади ($P \pm \Delta P$)	$151 \text{ м}^2 \pm 4 \text{ м}^2$
3	Иные характеристики объекта	Вид объекта реестра границ: Зона с особыми условиями использования территории Вид объекта по документу: Публичный сервитут Содержание ограничений использования объектов недвижимости в пределах зоны или территории: Публичный сервитут устанавливается в целях подключения (технологического присоединения) к сетям инженерно-технического обеспечения: "Строительство ВЛ 0,4 кВ с установкой ПУ для электроснабжения г. Пермь (4500078161)", сроком на 49 лет, правообладатель: ПАО «Россети Урал», ОГРН 1056604000970, ИНН 6671163413, 614107, г. Пермь, ул. Инженерная, д. 17, pe-ces@rosseti-ural.ru

Раздел 2

Сведения о местоположении границ объекта					
1. Система координат		МСК 59 зона 2			
2. Сведения о характерных точках границ объекта					
Обозначение характерных точек границ	Координаты, м		Метод определения координат характерной точки	Средняя квадратическая погрешность положения характерной точки (Mt), м	Описание обозначения точки на местности (при наличии)
	X	Y			
1	2	3	4	5	6
1	517 722,83	2 221 868,62	Аналитический метод	0,10	—
2	517 722,40	2 221 907,36		0,10	
3	517 719,46	2 221 907,33		0,10	
4	517 719,36	2 221 903,81		0,10	
5	517 718,45	2 221 903,70		0,10	
6	517 718,83	2 221 868,58		0,10	
1	517 722,83	2 221 868,62		0,10	
3. Сведения о характерных точках части (частей) границы объекта					
1	2	3	4	5	6
—	—	—	—	—	—

Раздел 4
План границ объекта



Масштаб 1:800

Используемые условные знаки и обозначения:

- - Характерная точка границы публичного сервитута
- - Проектные границы публичного сервитута
- - Существующая часть границы, имеющиеся в ЕГРН сведения о которой достаточны для определения ее местоположения
- - Граница кадастрового квартала
- 59:32:2570002 - Обозначение кадастрового квартала
- - Граница зоны с особыми условиями использования территории
- - Границы муниципального образования
- - - - Проектное местоположение инженерного сооружения

Подпись _____ Дата « 12 » февраля 20 24 г.

Место для оттиска печати (при наличии) лица, составившего описание местоположения границ объекта



ТЕКСТОВОЕ ОПИСАНИЕ

местоположения границ населенных пунктов, территориальных зон

Прохождение границы		Описание прохождения границы
от точки	до точки	
1	2	3
—	—	—