

ГРАФИЧЕСКОЕ ОПИСАНИЕ
местоположения границ населенных пунктов, территориальных
зон, особо охраняемых природных территорий, зон с особыми
условиями использования территории

Публичный сервитут под объект: "Строительство участка ВЛ 0,4 кВ"

(наименование объекта, местоположение границ которого описано (далее - объект))

Раздел 1

Сведения об объекте		
№ п/п	Характеристики объекта	Описание характеристик
1	2	3
1	Местоположение объекта	Пермский край, Пермский г.о., Пермь г
2	Площадь объекта ± величина погрешности определения площади ($P \pm \Delta P$)	1 869 м² ± 15 м²
3	Иные характеристики объекта	<p>Вид объекта реестра границ: Зона с особыми условиями использования территории</p> <p>Вид объекта по документу: Публичный сервитут под объект: "Строительство участка ВЛ 0,4 кВ"</p> <p>Содержание ограничений использования объектов недвижимости в пределах зоны или территории: Публичный сервитут для строительства объекта электросетевого хозяйства "Строительство участка ВЛ 0,4 кВ" сроком на 49 лет;</p> <p>правообладатель публичного сервитута - Публичное акционерное общество "Россети Урал" ИНН 6671163413, ОГРН 1056604000970;</p> <p>юридический адрес: г. Екатеринбург, ул. Мамина-сибиряка, стр 140,</p> <p>почтовый адрес: г. Пермь, ул. Камчатовская, 26, адресе электронной почты - re-pges@rosseti-ural.ru.</p>

Раздел 2

Сведения о местоположении границ объекта

1. Система координат МСК-59 зона 2

2. Сведения о характерных точках границ объекта

Обозначение характерных точек границ	Координаты, м		Метод определения координат характерной точки	Средняя квадратическая погрешность положения характерной точки (Mt), м	Описание обозначения точки на местности (при наличии)
	X	Y			
1	2	3	4	5	6
1	518 463,32	2 235 343,17	Метод спутниковых геодезических измерений (определений)	0,10	—
2	518 461,33	2 235 339,44		0,10	
3	518 487,29	2 235 335,30		0,10	
4	518 487,28	2 235 335,12		0,10	
5	518 489,18	2 235 335,00		0,10	
6	518 491,07	2 235 334,70		0,10	
7	518 491,12	2 235 335,05		0,10	
8	518 512,91	2 235 338,67		0,10	
9	518 539,64	2 235 340,18		0,10	
10	518 568,25	2 235 341,91		0,10	
11	518 591,69	2 235 343,83		0,10	
12	518 593,17	2 235 324,21		0,10	
13	518 594,55	2 235 301,90		0,10	
14	518 596,36	2 235 280,64		0,10	
15	518 575,94	2 235 278,29		0,10	
16	518 557,24	2 235 277,08		0,10	
17	518 557,15	2 235 275,70		0,10	

Раздел 2

Сведения о местоположении границ объекта					
1	2	3	4	5	6
18	518 555,32	2 235 275,71	Метод спутниковых геодезических измерений (определений)	0,10	—
19	518 555,39	2 235 272,96		0,10	
20	518 576,29	2 235 274,31		0,10	
21	518 598,28	2 235 276,86		0,10	
22	518 600,25	2 235 256,34		0,10	
23	518 580,01	2 235 255,76		0,10	
24	518 549,83	2 235 255,20		0,10	
25	518 520,83	2 235 252,18		0,10	
26	518 497,63	2 235 249,69		0,10	
27	518 483,87	2 235 248,23		0,10	
28	518 484,15	2 235 245,52		0,10	
29	518 493,43	2 235 246,40		0,10	
30	518 521,21	2 235 249,21		0,10	
31	518 549,62	2 235 252,34		0,10	
32	518 580,47	2 235 252,95		0,10	
33	518 599,41	2 235 253,81		0,10	
34	518 605,04	2 235 227,86		0,10	
35	518 583,20	2 235 227,13		0,10	
36	518 558,64	2 235 225,48		0,10	
37	518 528,81	2 235 223,67		0,10	

Раздел 2

Сведения о местоположении границ объекта					
1	2	3	4	5	6
38	518 525,15	2 235 223,45	Метод спутниковых геодезических измерений (определений)	0,10	—
39	518 523,15	2 235 223,33		0,10	
40	518 523,33	2 235 220,22		0,10	
41	518 536,48	2 235 221,16		0,10	
42	518 544,31	2 235 221,81		0,10	
43	518 547,64	2 235 222,04		0,10	
44	518 559,19	2 235 222,67		0,10	
45	518 583,30	2 235 224,45		0,10	
46	518 587,07	2 235 224,65		0,10	
47	518 598,30	2 235 225,14		0,10	
48	518 602,14	2 235 225,30		0,10	
49	518 602,25	2 235 223,76		0,10	
50	518 605,61	2 235 223,88		0,10	
51	518 606,86	2 235 200,91		0,10	
52	518 605,88	2 235 177,73		0,10	
53	518 607,34	2 235 177,86		0,10	
54	518 607,52	2 235 175,69		0,10	
55	518 609,80	2 235 175,56		0,10	
56	518 610,86	2 235 200,93		0,10	
57	518 609,51	2 235 225,99		0,10	

Раздел 2

Сведения о местоположении границ объекта					
1	2	3	4	5	6
58	518 609,48	2 235 227,95	Метод спутниковых геодезических измерений (определений)	0,10	—
59	518 609,11	2 235 227,95		0,10	
60	518 602,98	2 235 256,19		0,10	
61	518 600,72	2 235 277,11		0,10	
62	518 600,74	2 235 277,12		0,10	
63	518 600,51	2 235 279,07		0,10	
64	518 598,54	2 235 302,20		0,10	
65	518 597,16	2 235 324,48		0,10	
66	518 595,48	2 235 346,78		0,10	
67	518 593,27	2 235 347,98		0,10	
68	518 554,04	2 235 344,32		0,10	
69	518 539,40	2 235 343,06		0,10	
70	518 512,54	2 235 341,76		0,10	
71	518 490,15	2 235 338,94		0,10	
72	518 489,63	2 235 338,98		0,10	
1	518 463,32	2 235 343,17		0,10	
73	518 448,84	2 235 345,78	Метод спутниковых геодезических измерений (определений)	0,10	—
74	518 441,62	2 235 340,87		0,10	
75	518 448,31	2 235 340,67		0,10	
76	518 449,42	2 235 341,33		0,10	

Раздел 2

Сведения о местоположении границ объекта					
1	2	3	4	5	6
77	518 450,02	2 235 341,24	Метод спутниковых геодезических измерений (определений)	0,10	—
78	518 451,67	2 235 345,02		0,10	
79	518 450,34	2 235 345,24		0,10	
73	518 448,84	2 235 345,78		0,10	
3. Сведения о характерных точках части (частей) границы объекта					
1	2	3	4	5	6
—	—	—	—	—	—

Раздел 3

Сведения о местоположении измененных (уточненных) границ объекта

1. Система координат МСК-59 зона 2

2. Сведения о характерных точках границ объекта

Обозначение характерных точек границы	Существующие координаты, м		Измененные (уточненные) координаты, м		Метод определения координат характерной точки	Средняя квадратическая погрешность положения характерной точки (Mt), м	Описание обозначения точки на местности (при наличии)
	X	Y	X	Y			
1	2	3	4	5	6	7	8
—	—	—	—	—	—	—	—
3. Сведения о характерных точках части (частей) границы объекта							
1	2	3	4	5	6	7	8
—	—	—	—	—	—	—	—

ТЕКСТОВОЕ ОПИСАНИЕ

местоположения границ населенных пунктов, территориальных зон

Прохождение границы		Описание прохождения границы
от точки	до точки	
1	2	3
—	—	—

Раздел 4

Схема расположения границ публичного сервитута



Масштаб 1:1 300

Используемые условные знаки и обозначения:

- - Характерная точка границы объекта
- :93 - Обозначение кадастрового номера земельного участка
- 13 - Обозначение номеров характерных точек границы объекта
- 59:24:3730102 - Обозначение кадастрового квартала
- - Граница объекта
- - Проектное местоположение инженерного сооружения
- - Существующая часть границы, имеющиеся в ЕГРН сведения о которой достаточны для определения ее местоположения
- - Граница кадастрового квартала

Подпись

Пучнина К.Ю.

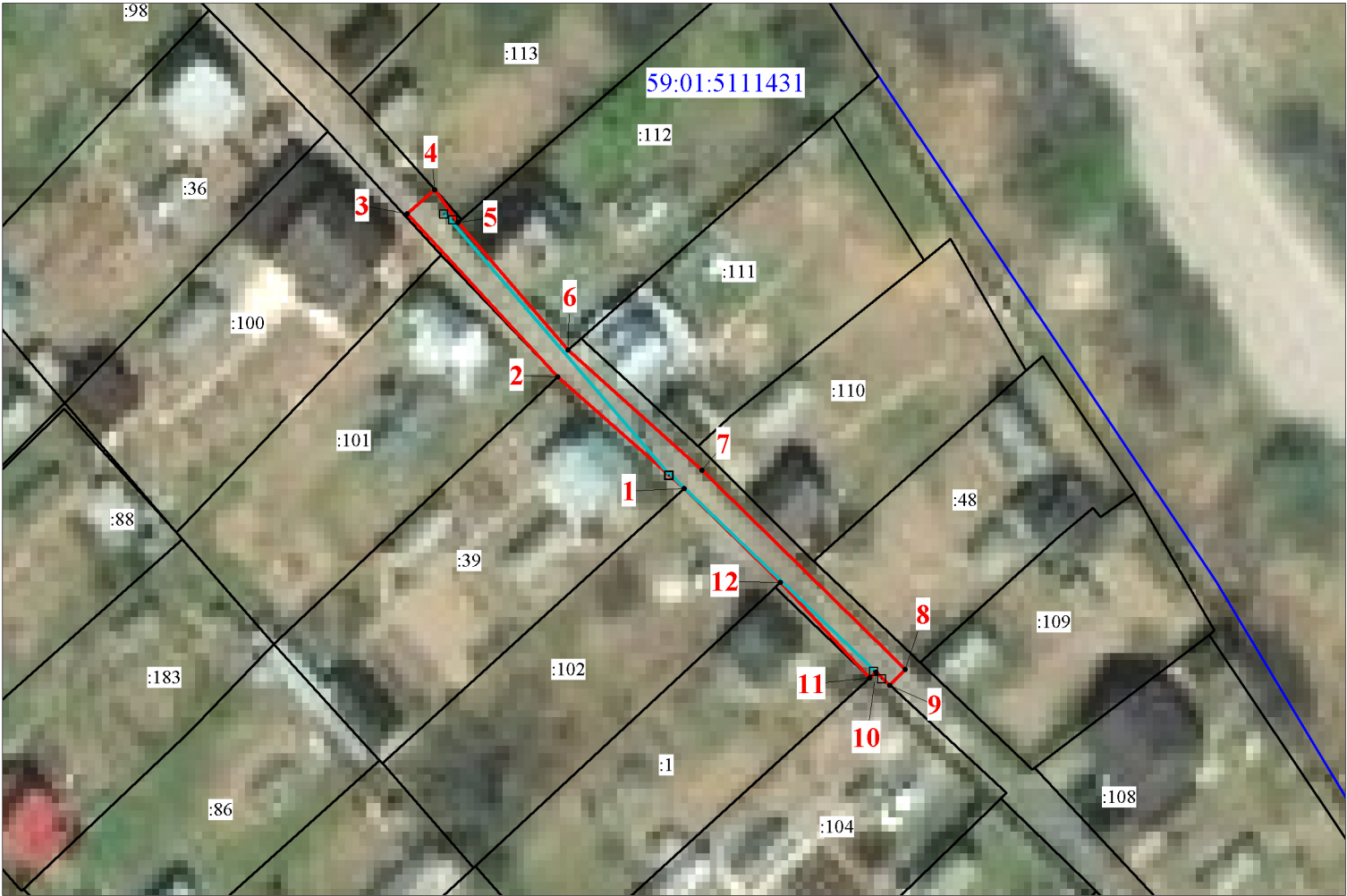
Дата

7 февраля 2024 г.

Место для оттиска печати (при наличии) лица, составившего описание местоположения границ объекта

Схема расположения границ публичного сервитута

Объект: Строительство ВЛ 0,4 кВ с установкой ПУ для электроснабжения СНТ "Рябинушка" (4500087939, 4500087997)
Местоположение: Пермский край, Пермский городской округ, г.Пермь, СНТ "Рябинушка"
Площадь земель и/или части земельного участка, кв.м: 146



Масштаб 1:600

Описание границ смежных землепользователей

Описание границы	Смежный землепользователь (при наличии кадастровый номер земельного участка)	Площадь обременения, кв.м
от точки 1 до точки 2	59:01:5111431:39	0
от точки 2 до точки 5, от точки 6 до точки 9, от точки 11 до точки 12	земли СНТ "Рябинушка" в кадастровом квартале 59:01:5111431	146
от точки 5 до точки 6	59:01:5111431:112	0
от точки 9 до точки 11	59:01:5111431:104	0
от точки 12 до точки 1	59:01:5111431:102	0
Итого:		146

Каталог координат (Система координат МСК-59, зона 2)

Обозначение характерных точек границ	Координаты, м		Метод определения координат характерной точки	M±, м
	X	Y		
1	2	3	4	5
1	521456.06	2252694.69	Геодезический метод	0.1
2	521465.99	2252683.44	Геодезический метод	0.1
3	521480.42	2252670.04	Геодезический метод	0.1
4	521482.58	2252672.51	Геодезический метод	0.1
5	521479.69	2252674.57	Геодезический метод	0.1
6	521468.36	2252684.36	Геодезический метод	0.1
7	521457.67	2252696.26	Геодезический метод	0.1
8	521440.04	2252714.31	Геодезический метод	0.1
9	521438.61	2252712.95	Геодезический метод	0.1
10	521439.74	2252711.73	Геодезический метод	0.1
11	521439.23	2252711.17	Геодезический метод	0.1
12	521447.71	2252703.22	Геодезический метод	0.1
1	521456.06	2252694.69	Геодезический метод	0.1

Условные обозначения

- проектные границы публичного сервитута
- 59:01:5111431

-кадастровый номер квартала
- :22

-граница и номер земельного участка, сведения о котором внесены в ЕГРН
- Строительство ВЛ 0,4 кВ

- 1

- обозначение характерной точки проектной границы публичного сервитута
- - охранный зона ЛЭП
- - граница муниципального образования

<div>ГРАФИЧЕСКОЕ ОПИСАНИЕ</div> <div>местоположения границ населенных пунктов, территориальных зон, особо охраняемых природных территорий, зон с особыми условиями использования территории</div> <div>Публичный сервитут в целях размещения объектов электросетевого хозяйства</div> <div>(наименование объекта, местоположение границ которого описано (далее - объект))</div>		
Раздел 1		
Сведения об объекте		
№ п/п	Характеристики объекта	Описание характеристик
1	2	3
1.	Местоположение объекта	Пермский край, город Пермь
2.	Площадь объекта +/- величина погрешности определения площади (Р +/- Дельта Р)	329 +/- 2 м²
3.	Иные характеристики объекта	Вид объекта реестра границ: Зона с особыми условиями Содержание ограничений использования объектов недвижимости в пределах зоны или территории: Публичный сервитут в целях размещения объектов электросетевого хозяйства сроком действия 49 лет в интересах Открытого Акционерного Общества «Межрегиональная распределительная сетевая компания Урала»

Раздел 2

<p>Сведения о местоположении границ объекта</p>
--


1. Система координат МСК-59

2. Сведения о характерных точках границ объекта

Обозначение характерных точек границ	Координаты, м		Метод определения координат характерной точки	Средняя квадратическая погрешность положения характерной точки (Mt), м	Описание обозначения точки на местности (при наличии)
	X	Y			
1	2	3	4	5	6
1	512287.42	2230780.14	Геодезический метод	0.10	закрепление отсутствует
2	512289.87	2230783.32	Геодезический метод	0.10	закрепление отсутствует
3	512283.43	2230789.19	Геодезический метод	0.10	закрепление отсутствует
4	512253.87	2230784.28	Геодезический метод	0.10	закрепление отсутствует
5	512228.89	2230806.19	Геодезический метод	0.10	закрепление отсутствует
6	512246.95	2230829.14	Геодезический метод	0.10	закрепление отсутствует
7	512224.68	2230804.53	Геодезический метод	0.10	закрепление отсутствует
8	512252.65	2230780.03	Геодезический метод	0.10	закрепление отсутствует
9	512282.34	2230784.77	Геодезический метод	0.10	закрепление отсутствует
1	512287.42	2230780.14	Геодезический метод	0.10	закрепление отсутствует

[illegible]

Обозначение характерных точек части границы	Координаты, м		Метод определения координат характерной точки	Средняя квадратическая погрешность положения характерной точки (Mt), м	Описание обозначения точки на местности (при наличии)
	X	Y			
1	2	3	4	5	6
-	-	-	-	-	-



Раздел 3							
Сведения о местоположении измененных (уточненных) границ объекта							
1. Система координат -							
2. Сведения о характерных точках границ объекта							
Обозначение характерных точек границ	Существующие координаты, м		Измененные (уточненные) координаты, м		Метод определения координат характерной точки	Средняя квадратическая погрешность положения характерной точки (Mt), м	Описание обозначения точки на местности (при наличии)
	X	Y	X	Y			
1	2	3	4	5	6	7	8
-	-	-	-	-	-	-	
3. Сведения о характерных точках части (частей) границы объекта							
Обозначение характерных точек части границы	Существующие координаты, м		Измененные (уточненные) координаты, м		Метод определения координат характерной точки	Средняя квадратическая погрешность положения характерной точки (Mt), м	Описание обозначения точки на местности (при наличии)
	X	Y	X	Y			
1	2	3	4	5	6	7	8
-	-	-	-	-	-	-	

План границ объекта



М 1:200

Условные обозначения:

- Вновь образованная граница публичного сервитута
- 59:01:4413638:21 Кадастровый номер учтенного земельного участка
- 1 Образуемая точка контура, сведения о которой позволяют однозначно определить ее положение на местности
- существующая часть границы, имеющих в ЕГРН сведения о которых достаточно для определения ее местоположения
- линия проектируемой ВЛ

Подпись _____ дата 12.09.2023

Место для оттиска печати (при наличии) лица, составившего описание местоположения границ объекта