

**ГРАФИЧЕСКОЕ ОПИСАНИЕ**  
местоположения границ населенных пунктов, территориальных зон, особо охраняемых  
природных территорий, зон с особыми условиями использования территории  
Публичный сервитут в целях эксплуатации ПС Жигули  
(наименование объекта, местоположение границ которого описано (далее - объект))

Раздел 1

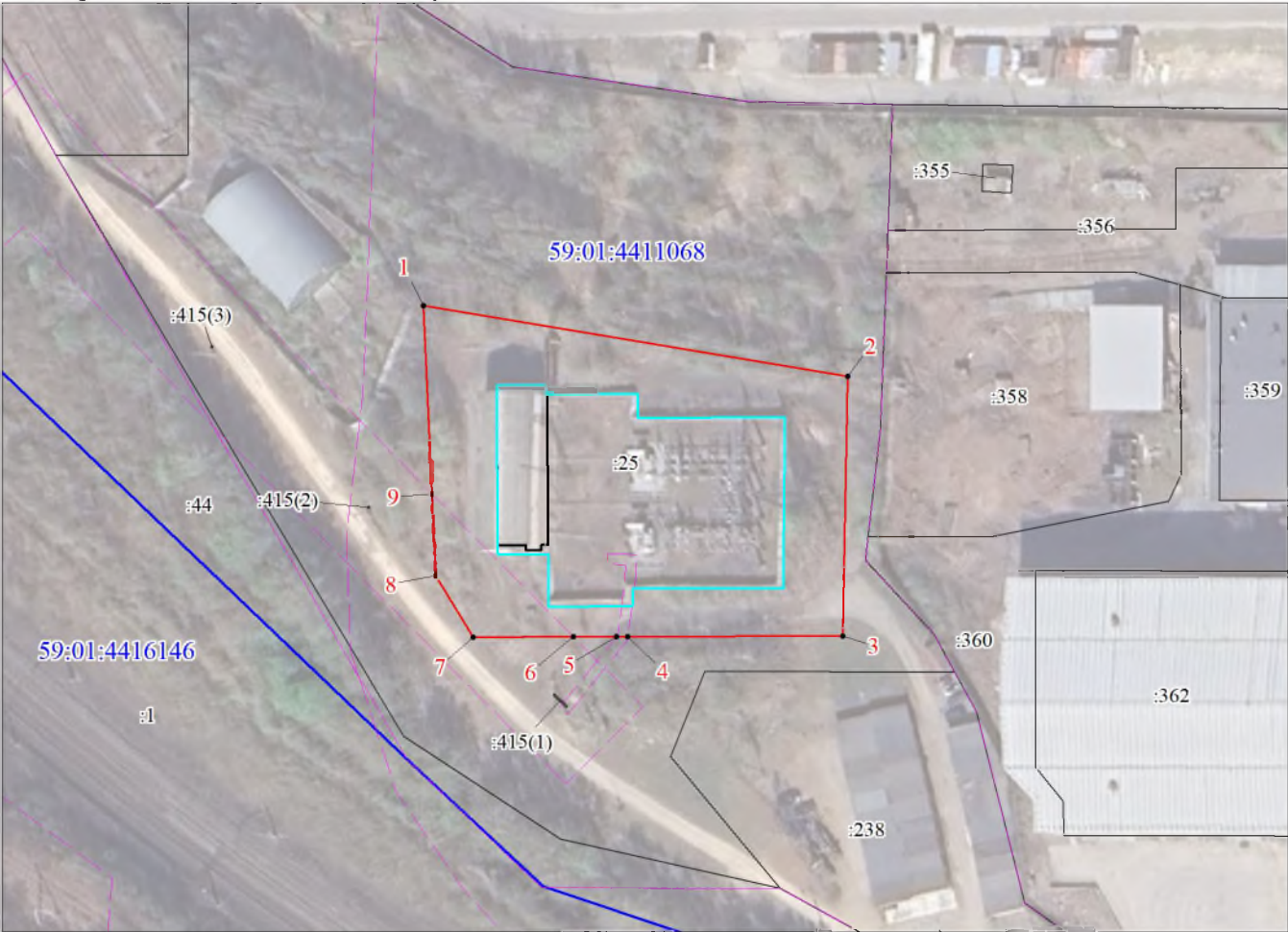
Сведения об объекте		
№ п/п	Характеристики объекта	Описание характеристик
1	2	3
1	Местоположение объекта	Пермский край, Пермь г., ул. Героев Хасана, 110 а
2	Площадь объекта ± величина погрешности определения площади ( $P \pm \Delta P$ ), м²	4501 ± 23
3	Иные характеристики объекта	Публичный сервитут устанавливается в целях эксплуатации ПС Жигули, сроком на 49 лет. Правообладатель публичного сервитута ПКГУП "КЭС" адрес: Пермский край, г. Чернушка, ул. Дзержинского, 11а, адрес электронной почты: info@chernseti.ru

Раздел 2

Сведения о местоположении границ объекта					
1. Система координат МСК-59, зона 2					
2. Сведения о характерных точках границ объекта					
Обозначение характерных точек границ	Координаты, м		Метод определения координат характерной точки	Средняя квадратическая погрешность положения характерной точки (Mt), м	Описание обозначения точки на местности (при наличии)
	X	Y			
1	2	3	4	5	6
1	510486.88	2232961.86	Геодезический метод	0.1	-
2	510473.01	2233043.67	Геодезический метод	0.1	-
3	510423.06	2233042.55	Геодезический метод	0.1	-
4	510423.10	2233001.03	Геодезический метод	0.1	-
5	510423.10	2232998.84	Геодезический метод	0.1	-
6	510423.11	2232990.59	Геодезический метод	0.1	-
7	510423.12	2232971.20	Геодезический метод	0.1	-
8	510434.87	2232963.97	Геодезический метод	0.1	-
9	510450.69	2232963.33	Геодезический метод	0.1	-
1	510486.88	2232961.86	Геодезический метод	0.1	-
3. Сведения о характерных точках части (частей) границы объекта					
Обозначение характерных точек части границы	Координаты, м		Метод определения координат характерной точки	Средняя квадратическая погрешность положения характерной точки (Mt), м	Описание обозначения точки на местности (при наличии)
	X	Y			
1	2	3	4	5	6
-	-	-	-	-	-

Схема расположения границ публичного сервитута

Объект: ПС Жигули  
Местоположение:Пермский край, г. Пермь, Свердловский район, ул. Героев Хасана, 110 а  
Площадь земель или части земельного участка, кв.м: 4501  
Категория земель: земли населенных пунктов



Описание границ смежных землепользователей		
Описание границы	Смежный землепользователь (при наличии кадастровый номер земельного участка)	Площадь обременения, кв.м
1	2	3
от точки 1 до точки 1	земли муниципального образования "Город Пермь"	4501
Итого		4501

Каталог координат МСК-59, зона 2				
Номера точек границ	Координаты, м		Метод определения координат характерной точки	(Мт), м
	X	Y		
1	2	3	4	5
1	510486.88	2232961.86	Геодезический метод	0.1
2	510473.01	2233043.67	Геодезический метод	0.1
3	510423.06	2233042.55	Геодезический метод	0.1
4	510423.10	2233001.03	Геодезический метод	0.1
5	510423.10	2232998.84	Геодезический метод	0.1
6	510423.11	2232990.59	Геодезический метод	0.1
7	510423.12	2232971.20	Геодезический метод	0.1
8	510434.87	2232963.97	Геодезический метод	0.1
9	510450.69	2232963.33	Геодезический метод	0.1
1	510486.88	2232961.86	Геодезический метод	0.1

Условные обозначения

- проектные границы публичного сервитута
- 59:40:0012101 -кадастровый номер квартала
- граница кадастрового квартала
- :22 -граница и номер земельного участка, сведения о котором внесены в ЕГРН
- ПС Жигули
- 1 - обозначение характерной точки проектной границы публичного сервитута