

ГРАФИЧЕСКОЕ ОПИСАНИЕ
местоположения границ населенных пунктов, территориальных зон, особо охраняемых
природных территорий, зон с особыми условиями использования территории

Публичный сервитут в целях эксплуатации ВЛ-110 кВ
(наименование объекта, местоположение границ которого описано (далее - объект))

Раздел 1

Сведения об объекте		
№ п/п	Характеристики объекта	Описание характеристик
1	2	3
1	Местоположение объекта	Пермский край, Пермь г
2	Площадь объекта ± величина погрешности определения площади ($P \pm \Delta P$), м ²	91181 ± 106
3	Иные характеристики объекта	1. Публичный сервитут устанавливается в целях эксплуатации ВЛ-110 кВ, сроком на 49 лет. Правообладатель публичного сервитута ПКГУП "КЭС" адрес: Пермский край, г. Чернушка, ул. Дзержинского, 11а, адрес электронной почты: info@chernseti.ru

Раздел 2

Сведения о местоположении границ объекта					
1. Система координат МСК-59, зона 2					
2. Сведения о характерных точках границ объекта					
Обозначение характерных точек границ	Координаты, м		Метод определения координат характерной точки	Средняя квадратическая погрешность положения характерной точки (Mt), м	Описание обозначения точки на местности (при наличии)
	X	Y			
1	2	3	4	5	6
-	-	-	-	-	-
3. Сведения о характерных точках части (частей) границы объекта					
Обозначение характерных точек части границы	Координаты, м		Метод определения координат характерной точки	Средняя квадратическая погрешность положения характерной точки (Mt), м	Описание обозначения точки на местности (при наличии)
	X	Y			
1	2	3	4	5	6
Часть № 1					
1	510423.07	2233030.63	Геодезический метод	0.1	Закрепление отсутствует
2	510423.06	2233042.55	Геодезический метод	0.1	Закрепление отсутствует
3	510470.73	2233043.62	Геодезический метод	0.1	Закрепление отсутствует
4	510466.88	2233050.09	Геодезический метод	0.1	Закрепление отсутствует
5	510465.39	2233052.60	Геодезический метод	0.1	Закрепление отсутствует
6	510442.08	2233065.68	Геодезический метод	0.1	Закрепление отсутствует
7	510417.02	2233079.74	Геодезический метод	0.1	Закрепление отсутствует
8	510384.41	2233098.04	Геодезический метод	0.1	Закрепление отсутствует
9	510371.60	2233105.23	Геодезический метод	0.1	Закрепление отсутствует
10	510361.27	2233210.09	Геодезический метод	0.1	Закрепление отсутствует
11	510354.85	2233268.56	Геодезический метод	0.1	Закрепление отсутствует
12	510352.50	2233289.99	Геодезический метод	0.1	Закрепление отсутствует
13	510350.33	2233309.75	Геодезический метод	0.1	Закрепление отсутствует
14	510360.64	2233312.55	Геодезический метод	0.1	Закрепление отсутствует
15	510419.41	2233328.54	Геодезический метод	0.1	Закрепление отсутствует
16	510420.41	2233332.33	Геодезический метод	0.1	Закрепление отсутствует
17	510357.40	2233332.29	Геодезический метод	0.1	Закрепление отсутствует
18	510354.30	2233332.33	Геодезический метод	0.1	Закрепление отсутствует

3. Сведения о характерных точках части (частей) границы объекта

Обозначение характерных точек части границы	Координаты, м		Метод определения координат характерной точки	Средняя квадратическая погрешность положения характерной точки (M _t), м	Описание обозначения точки на местности (при наличии)
	X	Y			
19	510321.41	2233332.75	Геодезический метод	0.1	Закрепление отсутствует
20	510306.96	2233329.91	Геодезический метод	0.1	Закрепление отсутствует
21	510305.92	2233329.89	Геодезический метод	0.1	Закрепление отсутствует
22	510307.17	2233318.91	Геодезический метод	0.1	Закрепление отсутствует
23	510310.08	2233293.25	Геодезический метод	0.1	Закрепление отсутствует
24	510320.00	2233205.80	Геодезический метод	0.1	Закрепление отсутствует
25	510328.62	2233114.50	Геодезический метод	0.1	Закрепление отсутствует
26	510331.94	2233079.31	Геодезический метод	0.1	Закрепление отсутствует
27	510345.62	2233071.63	Геодезический метод	0.1	Закрепление отсутствует
28	510354.27	2233066.77	Геодезический метод	0.1	Закрепление отсутствует
29	510416.27	2233031.95	Геодезический метод	0.1	Закрепление отсутствует
30	510418.73	2233030.57	Геодезический метод	0.1	Закрепление отсутствует
1	510423.07	2233030.63	Геодезический метод	0.1	Закрепление отсутствует
Часть N 2					
31	510417.63	2233477.78	Геодезический метод	0.1	Закрепление отсутствует
32	510413.19	2233490.85	Геодезический метод	0.1	Закрепление отсутствует
33	510432.93	2233588.08	Геодезический метод	0.1	Закрепление отсутствует
34	510439.11	2233618.53	Геодезический метод	0.1	Закрепление отсутствует
35	510447.98	2233662.52	Геодезический метод	0.1	Закрепление отсутствует
36	510456.42	2233704.49	Геодезический метод	0.1	Закрепление отсутствует
37	510457.44	2233709.57	Геодезический метод	0.1	Закрепление отсутствует
38	510466.96	2233756.94	Геодезический метод	0.1	Закрепление отсутствует
39	510487.37	2233858.46	Геодезический метод	0.1	Закрепление отсутствует
40	510492.14	2233882.16	Геодезический метод	0.1	Закрепление отсутствует
41	510502.20	2233932.10	Геодезический метод	0.1	Закрепление отсутствует
42	510505.69	2233949.44	Геодезический метод	0.1	Закрепление отсутствует
43	510509.04	2233966.08	Геодезический метод	0.1	Закрепление отсутствует
44	510510.73	2233974.47	Геодезический метод	0.1	Закрепление отсутствует
45	510511.51	2233978.33	Геодезический метод	0.1	Закрепление отсутствует
46	510520.04	2234020.70	Геодезический метод	0.1	Закрепление отсутствует
47	510529.38	2234067.10	Геодезический метод	0.1	Закрепление отсутствует
48	510529.57	2234068.06	Геодезический метод	0.1	Закрепление отсутствует
49	510521.31	2234086.02	Геодезический метод	0.1	Закрепление отсутствует
50	510508.16	2234114.60	Геодезический метод	0.1	Закрепление отсутствует
51	510501.09	2234129.98	Геодезический метод	0.1	Закрепление отсутствует
52	510500.95	2234130.29	Геодезический метод	0.1	Закрепление отсутствует
53	510494.78	2234143.69	Геодезический метод	0.1	Закрепление отсутствует
54	510493.03	2234147.50	Геодезический метод	0.1	Закрепление отсутствует
55	510484.60	2234165.82	Геодезический метод	0.1	Закрепление отсутствует
56	510476.29	2234183.88	Геодезический метод	0.1	Закрепление отсутствует
57	510473.53	2234189.88	Геодезический метод	0.1	Закрепление отсутствует
58	510471.96	2234193.29	Геодезический метод	0.1	Закрепление отсутствует
59	510465.89	2234206.50	Геодезический метод	0.1	Закрепление отсутствует
60	510463.61	2234211.46	Геодезический метод	0.1	Закрепление отсутствует
61	510456.20	2234227.56	Геодезический метод	0.1	Закрепление отсутствует
62	510448.94	2234243.34	Геодезический метод	0.1	Закрепление отсутствует
63	510445.22	2234251.43	Геодезический метод	0.1	Закрепление отсутствует
64	510439.96	2234262.86	Геодезический метод	0.1	Закрепление отсутствует
65	510430.15	2234284.19	Геодезический метод	0.1	Закрепление отсутствует

3. Сведения о характерных точках части (частей) границы объекта

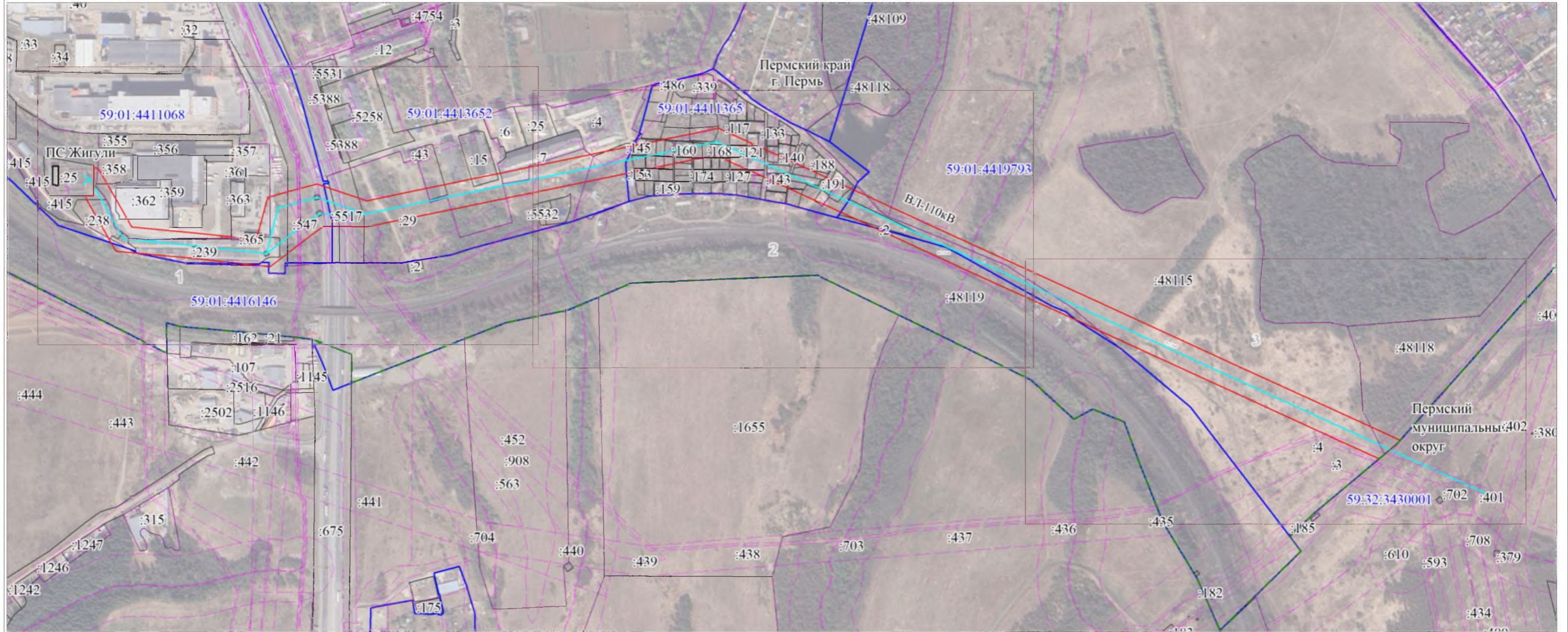
Обозначение характерных точек части границы	Координаты, м		Метод определения координат характерной точки	Средняя квадратическая погрешность положения характерной точки (M _t), м	Описание обозначения точки на местности (при наличии)
	X	Y			
66	510428.46	2234287.86	Геодезический метод	0.1	Закрепление отсутствует
67	510418.62	2234309.25	Геодезический метод	0.1	Закрепление отсутствует
68	510399.65	2234350.11	Геодезический метод	0.1	Закрепление отсутствует
69	510328.47	2234503.24	Геодезический метод	0.1	Закрепление отсутствует
70	510248.85	2234677.20	Геодезический метод	0.1	Закрепление отсутствует
71	510139.92	2234912.28	Геодезический метод	0.1	Закрепление отсутствует
72	510037.20	2235134.92	Геодезический метод	0.1	Закрепление отсутствует
73	510015.32	2235182.65	Геодезический метод	0.1	Закрепление отсутствует
74	510009.10	2235177.03	Геодезический метод	0.1	Закрепление отсутствует
75	509992.62	2235157.08	Геодезический метод	0.1	Закрепление отсутствует
76	509985.04	2235147.92	Геодезический метод	0.1	Закрепление отсутствует
77	509997.68	2235120.33	Геодезический метод	0.1	Закрепление отсутствует
78	510101.80	2234894.66	Геодезический метод	0.1	Закрепление отсутствует
79	510196.78	2234689.69	Геодезический метод	0.1	Закрепление отсутствует
80	510214.62	2234651.09	Геодезический метод	0.1	Закрепление отсутствует
81	510290.33	2234485.64	Геодезический метод	0.1	Закрепление отсутствует
82	510365.92	2234323.04	Геодезический метод	0.1	Закрепление отсутствует
83	510379.20	2234294.47	Геодезический метод	0.1	Закрепление отсутствует
84	510404.17	2234240.17	Геодезический метод	0.1	Закрепление отсутствует
85	510411.46	2234224.33	Геодезический метод	0.1	Закрепление отсутствует
86	510421.40	2234202.72	Геодезический метод	0.1	Закрепление отсутствует
87	510430.58	2234182.77	Геодезический метод	0.1	Закрепление отсутствует
88	510431.92	2234179.85	Геодезический метод	0.1	Закрепление отсутствует
89	510439.86	2234162.58	Геодезический метод	0.1	Закрепление отсутствует
90	510446.94	2234147.20	Геодезический метод	0.1	Закрепление отсутствует
91	510449.65	2234141.32	Геодезический метод	0.1	Закрепление отсутствует
92	510451.66	2234136.95	Геодезический метод	0.1	Закрепление отсутствует
93	510461.07	2234116.49	Геодезический метод	0.1	Закрепление отсутствует
94	510462.37	2234113.66	Геодезический метод	0.1	Закрепление отсутствует
95	510474.74	2234086.77	Геодезический метод	0.1	Закрепление отсутствует
96	510475.33	2234085.48	Геодезический метод	0.1	Закрепление отсутствует
97	510480.68	2234073.84	Геодезический метод	0.1	Закрепление отсутствует
98	510481.64	2234071.75	Геодезический метод	0.1	Закрепление отсутствует
99	510485.69	2234062.94	Геодезический метод	0.1	Закрепление отсутствует
100	510484.12	2234055.14	Геодезический метод	0.1	Закрепление отсутствует
101	510481.70	2234043.17	Геодезический метод	0.1	Закрепление отсутствует
102	510480.46	2234037.00	Геодезический метод	0.1	Закрепление отсутствует
103	510478.43	2234026.90	Геодезический метод	0.1	Закрепление отсутствует
104	510477.97	2234024.59	Геодезический метод	0.1	Закрепление отсутствует
105	510473.42	2234002.01	Геодезический метод	0.1	Закрепление отсутствует
106	510472.17	2233995.78	Геодезический метод	0.1	Закрепление отсутствует
107	510471.69	2233993.42	Геодезический метод	0.1	Закрепление отсутствует
108	510468.66	2233978.36	Геодезический метод	0.1	Закрепление отсутствует
109	510465.76	2233963.94	Геодезический метод	0.1	Закрепление отсутствует
110	510464.81	2233959.23	Геодезический метод	0.1	Закрепление отсутствует
111	510464.02	2233955.28	Геодезический метод	0.1	Закрепление отсутствует
112	510462.64	2233948.45	Геодезический метод	0.1	Закрепление отсутствует
113	510462.44	2233947.44	Геодезический метод	0.1	Закрепление отсутствует
114	510458.77	2233929.19	Геодезический метод	0.1	Закрепление отсутствует

3. Сведения о характерных точках части (частей) границы объекта

Обозначение характерных точек части границы	Координаты, м		Метод определения координат характерной точки	Средняя квадратическая погрешность положения характерной точки (M _t), м	Описание обозначения точки на местности (при наличии)
	X	Y			
115	510442.63	2233849.03	Геодезический метод	0.1	Закрепление отсутствует
116	510416.55	2233719.35	Геодезический метод	0.1	Закрепление отсутствует
117	510398.39	2233629.07	Геодезический метод	0.1	Закрепление отсутствует
118	510370.48	2233491.14	Геодезический метод	0.1	Закрепление отсутствует
119	510370.55	2233486.39	Геодезический метод	0.1	Закрепление отсутствует
120	510386.22	2233486.70	Геодезический метод	0.1	Закрепление отсутствует
31	510417.63	2233477.78	Геодезический метод	0.1	Закрепление отсутствует

Описание границ смежных землепользователей		
Описание границы	Смежный землепользователь (при наличии кадастровый номер земельного участка)	Площадь обременения, кв.м
1	2	3
от точки 1 до точки 4, от точки 17 до точки 18, от точки 19 до точки 20, от точки 22 до точки 23, от точки 29 до точки 30, от точки 34 до точки 35, от точки 36 до точки 37, от точки 40 до точки 41, от точки 44 до точки 45, от точки 47 до точки 49, от точки 65 до точки 66, от точки 83 до точки 84, от точки 85 до точки 86, от точки 90 до точки 91, от точки 114 до точки 115, от точки 116 до точки 117	земли муниципального образования "Город Пермь"	12463
от точки 4 до точки 6	59:01:4411068:358	242
от точки 6 до точки 7, от 8 до точки 11	59:01:4411068:360	3273
от точки 7 до точки 8	59:01:4411068:362	248
от точки 11 до точки 12, от 14 до точки 16	59:01:4411068:364	777
от точки 12 до точки 14	59:01:4411068:365	275
от точки 31 до точки 33, от точки 38 до точки 39, от точки 115 до точки 116, от точки 117 до точки 31	59:01:4413652:27	10527
от точки 33 до точки 34	59:01:4413652:5383	576
от точки 35 до точки 36	59:01:4413652:15	474
от точки 37 до точки 38	59:01:4413652:7	847
от точки 39 до точки 40	59:01:4413652:4	45
от точки 41 до точки 42	59:01:4411365:145	355
от точки 42 до точки 43	59:01:4411365:146	353
от точки 43 до точки 44	59:01:4411365:147	356
A1	59:01:4411367:292	359
A2	59:01:4411365:160	696
A3	59:01:4411365:166	333
от точки 45 до точки 46	59:01:4411365:336	256
от точки 46 до точки 47	59:01:4411365:337	688
A4	59:01:4411365:486	39
от точки 49 до точки 50	59:01:4411365:44	356
от точки 50 до точки 51	59:01:4411365:120	59
от точки 51 до точки 52	59:01:4411365:121	267
от точки 52 до точки 53	59:01:4411365:122	219
A5	59:01:4411365:124	532
A6	59:01:4411365:126	541
от точки 53 до точки 54, от точки 90 до точки 91	59:01:4411365:204	246
от точки 54 до точки 55	59:01:4411365:75	260
от точки 55 до точки 56	59:01:4411365:141	248
A7	59:01:4411365:142	521
от точки 56 до точки 57	59:01:4411365:140	45
от точки 57 до точки 58, от точки 87 до точки 88	59:01:4411365:205	219
от точки 58 до точки 59	59:01:4411365:186	64
от точки 59 до точки 60	59:01:4411365:187	2
от точки 60 до точки 61	59:01:4411365:192	432
от точки 61 до точки 62	59:01:4411365:193	112
A8	59:01:4411365:194	577
A9	59:01:4411365:195	59
A10	59:01:4411365:196	311
от точки 62 до точки 63	59:01:4411365:190	245
от точки 63 до точки 64	59:01:4411365:191	272
от точки 64 до точки 65	59:01:4411365:91	578
от точки 66 до точки 67, от точки 79 до точки 80	59:01:0000000:48119	5794
от точки 67 до точки 68	59:01:0000000:48109	437
от точки 68 до точки 72, от точки 75 до точки 79	59:01:0000000:48115	27238
от точки 72 до точки 75	59:01:0000000:48118	837
от точки 21 до точки 22, от точки 25 до точки 28, от точки 80 до точки 83	59:01:0000000:477	4492
от точки 84 до точки 85	59:01:4411365:48	324
от точки 86 до точки 87	59:01:4411365:197	86
от точки 88 до точки 89	59:01:4411365:144	64
от точки 89 до точки 90	59:01:4411365:143	437
от точки 91 до точки 92	59:01:4411365:129	4
от точки 92 до точки 93	59:01:4411365:128	137
от точки 93 до точки 94	59:01:4411365:202	34
от точки 94 до точки 95	59:01:4411365:125	374
от точки 95 до точки 96, от точки 97 до точки 98	59:01:4411365:201	106
от точки 96 до точки 97	59:01:4411365:173	33
от точки 98 до точки 100	59:01:4411365:168	474
A11	59:01:4411365:169	104
от точки 100 до точки 101	59:01:4411365:167	307
от точки 101 до точки 102, от точки 103 до точки 104	59:01:4411365:200	89
от точки 102 до точки 103	59:01:4411365:170	10
от точки 104 до точки 105	59:01:4411365:161	185
от точки 105 до точки 106	59:01:4411365:162	5
от точки 106 до точки 107	59:01:4411365:199	140
от точки 107 до точки 108	59:01:4411365:488	193
от точки 108 до точки 109	59:01:4411365:487	240
от точки 109 до точки 110	59:01:4411365:151	302
от точки 111 до точки 112	59:01:4411365:355	6
от точки 110 до точки 111, от точки 112 до точки 113	59:01:4411365:198	105
от точки 113 до точки 114	59:01:4411365:153	83
A12	59:01:4411365:150	419
от точки 18 до точки 19, от точки 23 до точки 25, от точки 28 до точки 29	59:01:4411068:12	8775
Итого		91181

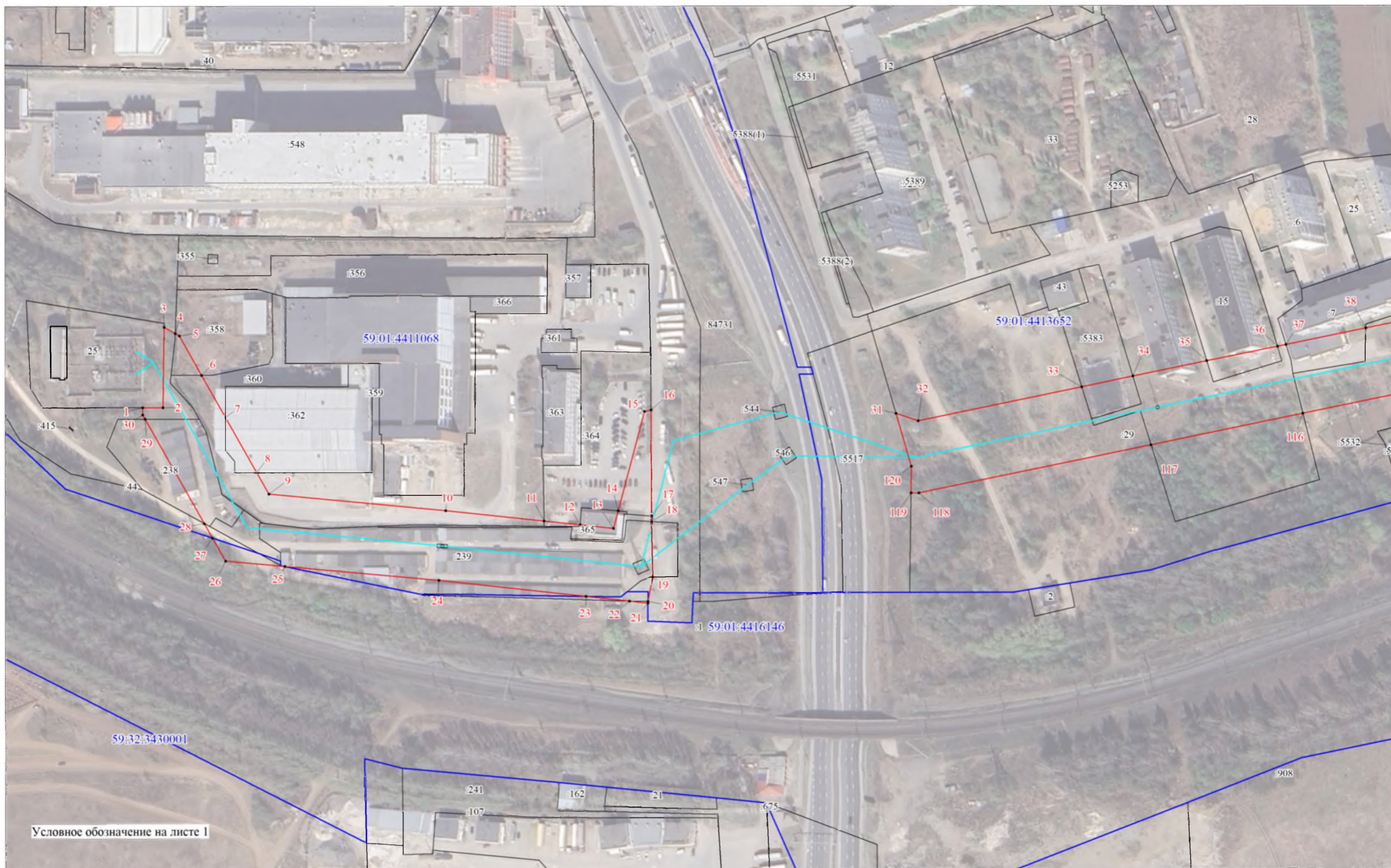
Объект: ВЛ-110кВ
 Местоположение: Пермский край, г. Пермь, Свердловский район
 Площадь земель и/или части земельного участка, кв.м: 102 818
 Категория земель: земли населенных пунктов



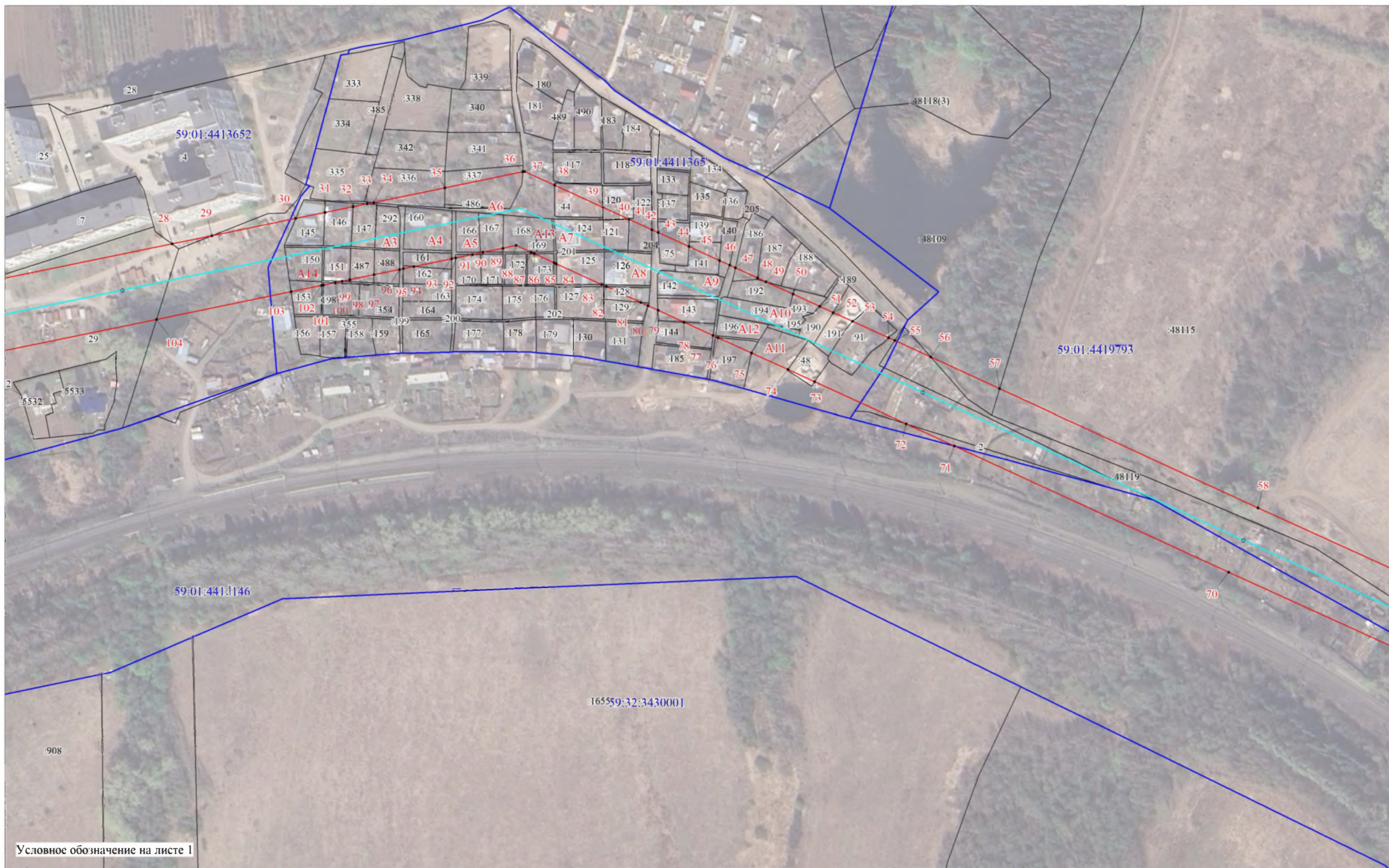
Масштаб 1:6500

Условные обозначения

- проектные границы публичного сервитута
- 59:40:0012101 -кадастровый номер квартала
- граница кадастрового квартала
- :22 -граница и номер земельного участка, сведения о котором внесены в ЕГРН
- ВЛ-110кВ
- 1 - обозначение характерной точки проектной границы публичного сервитута
- граница муниципального образования



Условное обозначение на листе 1



Условное обозначение на листе 1

Масштаб 1:2100



Условное обозначение на листе 1

Масштаб 1:2100

Раздел 4

Схема расположения границ публичного сервитута



Масштаб 1:1 000

Используемые условные знаки и обозначения:

- - Характерная точка границы объекта
- 3 - Обозначение номеров характерных точек границы объекта
- :1286 - Надписи кадастрового номера земельного участка
- 59:24:3730102 - Обозначение кадастрового квартала
- (red) - Граница объекта
- (cyan) - Проектное местоположение инженерного сооружения
- (black) - Существующая часть границы, имеющиеся в ЕГРН сведения о которой достаточны для определения ее местоположения
- (blue) - Граница кадастрового квартала

Подпись

Пучнина К.Ю.

Дата

21 февраля 2024 г.

Место для оттиска печати (при наличии) лица, составившего описание местоположения границ объекта

ГРАФИЧЕСКОЕ ОПИСАНИЕ
местоположения границ населенных пунктов, территориальных
зон, особо охраняемых природных территорий, зон с особыми
условиями использования территории

Публичный сервитут под объект: " ВЛ 0,4 кВ "

(наименование объекта, местоположение границ которого описано (далее - объект))

Раздел 1

Сведения об объекте

№ п/п	Характеристики объекта	Описание характеристик
1	2	3
1	Местоположение объекта	Пермский край, Пермский г.о.
2	Площадь объекта ± величина погрешности определения площади (P ± ΔP)	375 м ² ± 7 м ²
3	Иные характеристики объекта	Вид объекта реестра границ: Зона с особыми условиями использования территории Вид объекта по документу: Публичный сервитут под объект: " ВЛ 0,4 кВ " Содержание ограничений использования объектов недвижимости в пределах зоны или территории: Публичный сервитут для строительства объекта электросетевого хозяйства "ВЛ 0,4 кВ" сроком на 49 лет; правообладатель публичного сервитута - Публичное акционерное общество "Россети Урал" ИНН 6671163413, ОГРН 1056604000970; юридический адрес: г. Екатеринбург, ул. Мамина-сибиряка, стр 140, почтовый адрес: г. Пермь, ул. Камчатовская, 26, адресе электронной почты - pe-pges@rosseti-ural.ru.

Раздел 2

Сведения о местоположении границ объекта

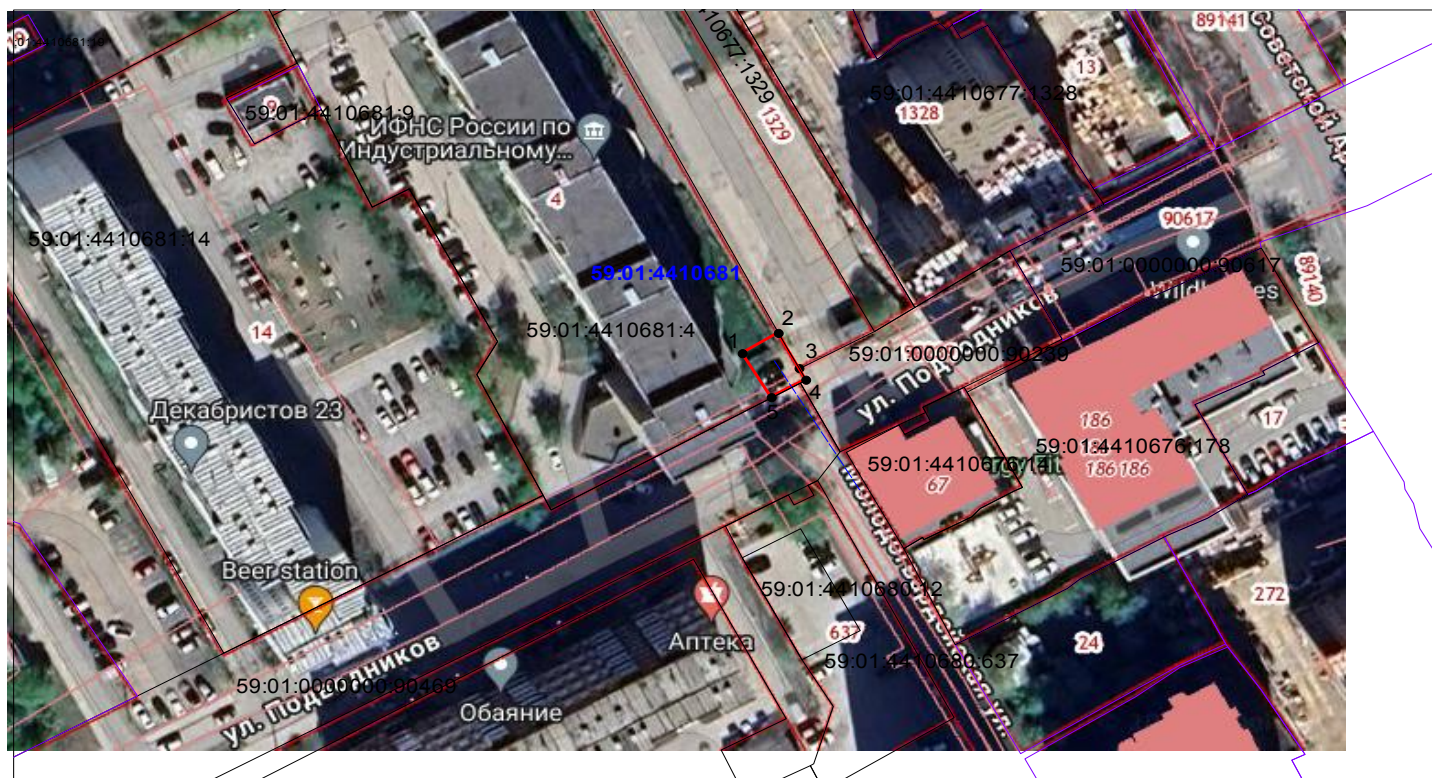
1. Система координат МСК-59 зона 2					
2. Сведения о характерных точках границ объекта					
Обозначение характерных точек границ	Координаты, м		Метод определения координат характерной точки	Средняя квадратическая погрешность положения характерной точки (Mt), м	Описание обозначения точки на местности (при наличии)
	X	Y			
1	2	3	4	5	6
1	530 959,03	2 231 774,84	Метод спутниковых геодезических измерений (определений)	0,10	—
2	530 950,72	2 231 800,51		0,10	
3	530 943,67	2 231 823,67		0,10	
4	530 932,14	2 231 855,02		0,10	
5	530 922,97	2 231 868,13		0,10	
6	530 919,69	2 231 865,84		0,10	
7	530 928,56	2 231 853,16		0,10	
8	530 933,79	2 231 838,94		0,10	
9	530 935,34	2 231 839,45		0,10	
10	530 940,88	2 231 823,87		0,10	
11	530 939,50	2 231 823,42		0,10	
12	530 939,87	2 231 822,40		0,10	
13	530 946,90	2 231 799,32		0,10	
14	530 954,61	2 231 775,51		0,10	
15	530 955,22	2 231 773,60		0,10	
1	530 959,03	2 231 774,84		0,10	
3. Сведения о характерных точках части (частей) границы объекта					
1	2	3	4	5	6
—	—	—	—	—	—

Схема расположения границ публичного сервитута

Объект: Строительство участка ВЛ 0,4 кВ от ближайшей опоры ВЛ 0,4 кВ от ТП-7051, установка оборудования учета э/э на опоре ВЛ 0,4 кВ для электроснабжения административного здания по адресу: Пермский край, г. Пермь, ул. Подводников, напротив дома №20 (кад. номер зем. участка 59:01:0000000:90239)

Местоположение: Пермский край, г.Пермь, Индустриальный район, ул.Советской Армии, 46 (59:01:4410681:4)

Площадь земель или части земельного участка, кв.м. : 69



Условные обозначения:

- граница публичного сервитута
- граница земельного участка, сведения которого внесены в ЕГРН
- - - проектное местоположение инженерного сооружения
- 59:01:4410681 обозначение кадастрового квартала
- 59:01:4410681:4 обозначение кадастрового номера земельного участка

№№ точек	X	Y
1	513916.14	2229636.28
2	513919.96	2229642.53
3	513913.34	2229646.12
4	513911.19	2229647.28
5	513907.89	2229641.31
1	513916.14	2229636.28

Масштаб 1:1200

Система координат МСК-59, зона 2

Метод определения координат: Метод спутниковых геодезических измерений (определений)

средняя квадратическая погрешность положения характерных точек (Mt)- 0.10 м

Схема расположения границ публичного сервитута

Объект: Газопровод до границ земельного участка по адресу: Пермский край, г.о.Пермский, п.Новые Ляды, сад. тов. "Сылва", участок 94 (под строительство газопровода давлением до 1,2 Мпа, для размещения которого не требуется разрешения на строительство)

Местоположение: Пермский край, г.о.Пермский, п.Новые Ляды, сад. тов. "Сылва", участок 94

Площадь земель или части земельного участка, кв.м.: 60

(в т.ч.: 59:01:1011421:123=60)

Категория земель: земли населенных пунктов

Каталог координат, м

Система координат: МСК-59, зона 2

Метод определения координат - Геодезический

№ точки границы	X	Y	(M), м
1	522171.74	2255899.36	0.1
2	522175.71	2255902.41	0.1
3	522168.44	2255911.95	0.1
4	522164.43	2255908.91	0.1
1	522171.74	2255899.36	0.1

Условные обозначения:

- проектные границы публичного сервитута
- :123 - границы и номер земельного участка, сведения о которых внесены в ЕГРН
- :355 - границы и номер объекта капитального строительства, сведения о которых внесены в ЕГРН
- :239 - граница кадастрового квартала
- 59:00-6.646 - зоны с особыми условиями использования территории, сведения о которых внесены в ЕГРН
- 1 - обозначение характерной точки проектной границы публичного сервитута
- 59:01:1011421 - номер кадастрового квартала
- проектное местоположение инженерного сооружения



Масштаб 1:500

ОПИСАНИЕ МЕСТОПОЛОЖЕНИЯ ГРАНИЦ

Публичный сервитут «Строительство ЛЭП 0,4 кВ, установка ШР 0,4 кВ с оборудованием учета э/э; Реконструкция РУ 0,4 кВ ТП-5084 (переключение ЛЭП 0,4 кВ) для электроснабжения ГБУЗ ПК "ГСП" по адресу: Пермский край, г. Пермь ул. Газеты Звезда, дом 14»

(наименование объекта, местоположение границ которого описано (далее - объект))

Раздел 1

Сведения об объекте

№ п/п	Характеристики объекта	Описание характеристик
1	2	3
1	Местоположение объекта	Пермский край, Пермский г.о., Пермь г
2	Площадь объекта ± величина погрешности определения площади (Р ± ΔР)	546 м ² ± 8 м ²
3	Иные характеристики объекта	Вид объекта по документу: Публичный сервитут устанавливается согласно ст.39.37 ч.1 Земельного Кодекса РФ от 25.10.2001 №136-ФЗ для использования в целях размещения инженерного сооружения для подключения (технологического присоединения) к сетям инженерно-технического обеспечения Содержание ограничений использования объектов недвижимости в пределах зоны или территории: Публичный сервитут для использования в целях «Строительство ЛЭП 0,4 кВ, установка ШР 0,4 кВ с оборудованием учета э/э; Реконструкция РУ 0,4 кВ ТП-5084 (переключение ЛЭП 0,4 кВ) для электроснабжения ГБУЗ ПК "ГСП" по адресу: Пермский край, г. Пермь ул. Газеты Звезда, дом 14». Срок 49 лет.

Раздел 2

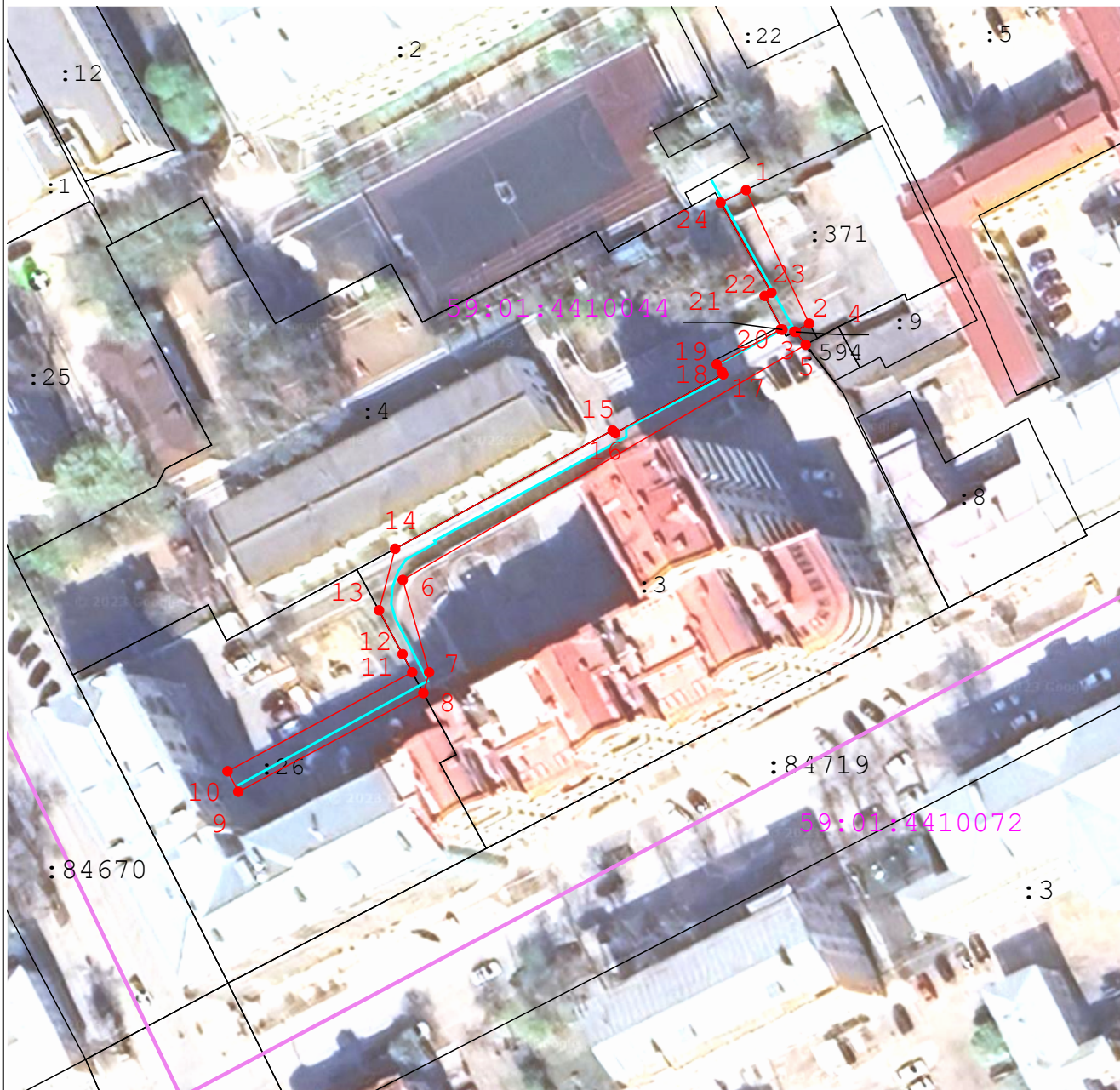
Сведения о местоположении границ объекта

1. Система координат МСК-59, зона 2

2. Сведения о характерных точках границ объекта

Обозначение характерных точек границ	Координаты, м		Метод определения координат характерной точки	Средняя квадратическая погрешность положения характерной точки (Mt), м	Описание обозначения точки на местности (при наличии)
	X	Y			
1	2	3	4	5	6
1	518 354,52	2 231 960,15	Метод спутниковых геодезических измерений (определений)	0,10	—
2	518 333,79	2 231 969,96		0,10	
3	518 332,53	2 231 967,67		0,10	
4	518 332,49	2 231 967,89		0,10	
5	518 330,50	2 231 969,43		0,10	
6	518 293,94	2 231 906,80		0,10	
7	518 279,58	2 231 910,91		0,10	
8	518 276,34	2 231 910,02		0,10	
9	518 261,01	2 231 881,26		0,10	
10	518 264,20	2 231 879,58		0,10	
11	518 279,58	2 231 908,28		0,10	
12	518 282,40	2 231 906,77		0,10	
13	518 289,21	2 231 903,12		0,10	
14	518 298,78	2 231 905,63		0,10	
15	518 317,17	2 231 939,41		0,10	
16	518 316,78	2 231 939,84		0,10	
17	518 325,89	2 231 956,60		0,10	

Прохождение границы		Описание прохождения границы
от точки	до точки	
1	2	3
—	—	—



Масштаб 1:1 000

Условные обозначения:

- - Характерная точка границы
- 5 - Обозначение характерной точки границы
- - Границы публичного сервитута
- - Границы земельных участков по сведениям ЕГРН
- - Граница кадастрового квартала
- - ЛЭП 0,4 кВ
- : 3 - Кадастровый номер земельного участка
- 59:01:4410044 - Номер кадастрового квартала

59:01:4410044

Публичный сервитут

Строительство участка ВЛ 0,4 кВ от ближайшей опоры ВЛ 0,4 кВ от ТП-7661, установка оборудования учета э/э на опоре ВЛ 0,4 кВ для электроснабжения садового дома по адресу: Пермский край, г. Пермь, Индустриальный район, ул. Ягодная, СНТ "Отдых", уч. 22 (кад. номер зем. участка 59:01:4416140:113)

Схема расположения границ публичного сервитута



Условные обозначения:

59:01:4416140

:76



• 1

кадастровый номер квартала

кадастровый номер земельного участка, учтенного в ГКН

граница земельного участка, учтенного в ГКН

граница публичного сервитута

граница кадастрового квартала

характерная точка границы

проектируемая линия ВЛ-0,4 кВ

**ОПИСАНИЕ МЕСТОПОЛОЖЕНИЯ ГРАНИЦ
ПУБЛИЧНОГО СЕРВИТУТА**

**Строительство участка ВЛ 0,4 кВ от ближайшей опоры ВЛ 0,4 кВ от
ТП-7661, установка оборудования учета э/э на опоре ВЛ 0,4 кВ для
электроснабжения садового дома по адресу: Пермский край, г. Пермь,
Индустриальный район, ул. Ягодная, СНТ "Отдых", уч. 22 кад. номер зем.
участка 59:01:4416140:113
ПЕРМСКИЙ КРАЙ, г. ПЕРМЬ
(НАИМЕНОВАНИЕ ОБЪЕКТА)**

Сведения о местоположении границ объекта

1. Система координат МСК-59. зона 2

2. Сведения о характерных точках границ объекта

Обозначение характерных точек границ	Координаты. м		Метод определения координат и средняя квадратическая погрешность положения характерной точки (M _t). м	Описание закрепления точки
	X	Y		
1	2	3	4	5
1	511696.69	2226947.30	Геодезический метод; Mt=0.1	-
2	511699.11	2226947.62	Геодезический метод; Mt=0.1	-
3	511694.05	2226985.79	Геодезический метод; Mt=0.1	-
4	511697.77	2227017.33	Геодезический метод; Mt=0.1	-
5	511694.98	2227035.92	Геодезический метод; Mt=0.1	-
6	511694.60	2227038.41	Геодезический метод; Mt=0.1	-
7	511694.58	2227038.57	Геодезический метод; Mt=0.1	-
8	511693.80	2227039.73	Геодезический метод; Mt=0.1	-
9	511674.18	2227069.09	Геодезический метод; Mt=0.1	-
10	511667.67	2227078.53	Геодезический метод; Mt=0.1	-
11	511655.20	2227096.59	Геодезический метод; Mt=0.1	-
12	511660.46	2227100.26	Геодезический метод; Mt=0.1	-
13	511662.42	2227101.63	Геодезический метод; Mt=0.1	-
14	511660.13	2227104.91	Геодезический метод; Mt=0.1	-
15	511658.19	2227103.56	Геодезический метод; Mt=0.1	-
16	511649.65	2227097.59	Геодезический метод; Mt=0.1	-
17	511665.04	2227075.29	Геодезический метод; Mt=0.1	-
18	511670.87	2227066.85	Геодезический метод; Mt=0.1	-
19	511691.25	2227036.34	Геодезический метод; Mt=0.1	-
20	511693.73	2227017.28	Геодезический метод; Mt=0.1	-
21	511691.51	2226998.40	Геодезический метод; Mt=0.1	-
22	511690.02	2226985.77	Геодезический метод; Mt=0.1	-
23	511690.80	2226979.86	Геодезический метод; Mt=0.1	-
24	511693.06	2226962.80	Геодезический метод; Mt=0.1	-
25	511694.96	2226948.50	Геодезический метод; Mt=0.1	-



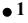
26	511695.14	2226947.09	Геодезический метод; Mt=0.1	-
1	511696.69	2226947.30	Геодезический метод; Mt=0.1	-

Публичный сервитут
Строительство участка ВЛ 0,4 кВ от ближайшей опоры существующей ВЛ 0,4 кВ от ТП-6085 и установка оборудования учета э/э на опоре ВЛ 0,4 кВ для электроснабжения дачного дома по адресу: Пермский край, г. Пермь, ул. 2-е Загарье кад. номер зем. участка 59:01:4411448:222

Схема расположения границ публичного сервитута



Условные обозначения:

- | | |
|---|---|
| 59:01:4411448 | кадастровый номер квартала |
| 59:01:4411448:226 | кадастровый номер земельного участка, учтенного в ГКН |
|  | граница земельного участка, учтенного в ГКН |
|  | граница публичного сервитута |
|  | граница кадастрового квартала |
| | характерная точка границы |

**ОПИСАНИЕ МЕСТОПОЛОЖЕНИЯ ГРАНИЦ
ПУБЛИЧНОГО СЕРВИТУТА**

**Строительство участка ВЛ 0,4 кВ от ближайшей опоры существующей ВЛ
0,4 кВ от ТП-6085 и установка оборудования учета э/э на опоре ВЛ 0,4 кВ
для электроснабжения дачного дома по адресу: Пермский край, г. Пермь,
ул. 2-е Загарье кад. номер зем. участка 59:01:4411448:222
ПЕРМСКИЙ КРАЙ, г. ПЕРМЬ
(НАИМЕНОВАНИЕ ОБЪЕКТА)**

Сведения о местоположении границ объекта

1. Система координат МСК-59. зона 2

2. Сведения о характерных точках границ объекта

Обозначение характерных точек границ	Координаты. м		Метод определения координат и средняя квадратическая погрешность положения характерной точки (M _t). м	Описание закрепления точки
	X	Y		
1	2	3	4	5
1	514444.70	2233747.82	Геодезический метод; Mt=0.1	-
2	514455.10	2233751.44	Геодезический метод; Mt=0.1	-
3	514459.49	2233752.97	Геодезический метод; Mt=0.1	-
4	514481.42	2233764.46	Геодезический метод; Mt=0.1	-
5	514479.62	2233767.88	Геодезический метод; Mt=0.1	-
6	514477.46	2233765.57	Геодезический метод; Mt=0.1	-
7	514475.57	2233764.92	Геодезический метод; Mt=0.1	-
8	514469.89	2233762.93	Геодезический метод; Mt=0.1	-
9	514443.92	2233749.32	Геодезический метод; Mt=0.1	-
1	514444.70	2233747.82	Геодезический метод; Mt=0.1	-

Схема расположения границ публичного сервитута

Объект: Реконструкция КВЛ 6 кВ Турбино ПС 35 кВ Нагорная, КТПС 6/0,4 кВ с оборудованием учета э/э, линейный разъединитель 6 кВ, КЛ 6 кВ для электроснабжения гаражных боксов ГПК №98 по адресу: Пермский край, г. Пермь, Орджоникидзевский район, ГСК №98, мкрн. Гайва, севернее территории ПВИ ВВ МВД РФ, боксы №№1-20

Местоположение: Пермский край, г. Пермь, Орджоникидзевский район, ул. Гайвинская (59:01:0000000:260)

Площадь земель или части земельного участка, кв.м. : 1264



№№ точек	X	Y
1	530472.66	2235900.32
2	530471.58	2235923.19
3	530471.47	2235925.42
4	530471.41	2235931.84
5	530471.34	2235947.82
6	530471.31	2235958.46
7	530471.38	2235963.70
8	530471.98	2236007.64
9	530472.29	2236039.25
10	530471.60	2236088.63
11	530467.44	2236140.52
12	530466.67	2236153.06
13	530458.69	2236152.53
14	530459.40	2236141.69
15	530459.93	2236138.90
16	530460.57	2236139.02
17	530461.61	2236137.63
18	530462.67	2236124.57
19	530464.21	2236105.59
20	530467.71	2236085.48
21	530467.02	2236056.65
22	530467.69	2236041.63
23	530467.62	2236032.15
24	530466.66	2235900.28
1	530472.66	2235900.32

Условные обозначения:

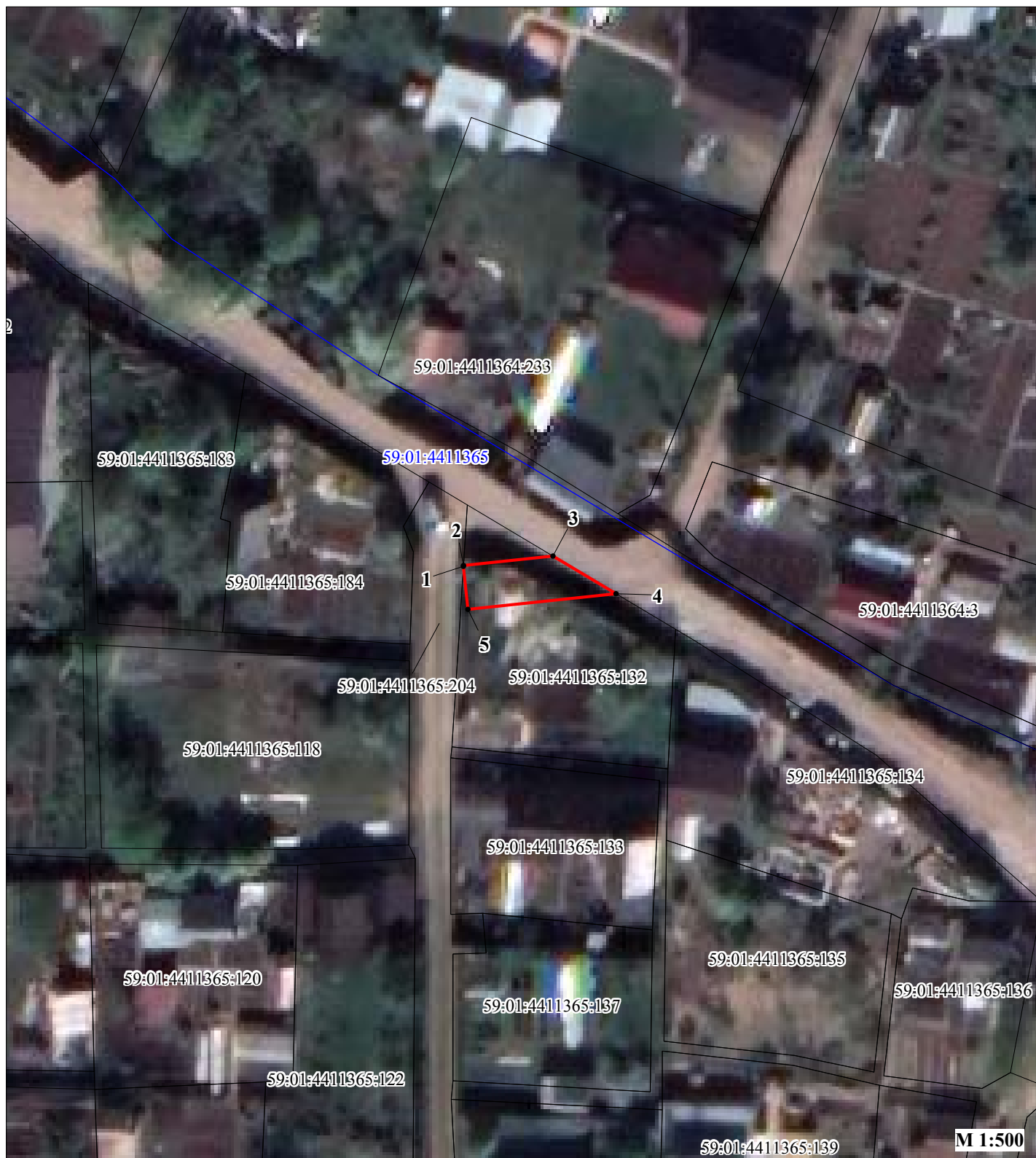
Масштаб 1:1200

- граница публичного сервитута
- граница земельного участка, сведения которого внесены в ЕГРН
- - - проектное местоположение инженерного сооружения




- 59:01:2910128 обозначение кадастрового квартала
- 59:01:29100128:6 обозначение кадастрового номера земельного участка

Система координат МСК-59, зона 2
 Метод определения координат: Метод спутниковых геодезических измерений (определений)
 средняя квадратическая погрешность положения характерных точек (Мп)- 0.10 м

Публичный сервитут
Строительство участка ВЛ 0,4 кВ от ближайшей опоры ВЛ 0,4 кВ от ТП-6482 и установка оборудования учета э/э на опоре ВЛ 0,4 кВ для электроснабжения садового дома по адресу: Пермский край, г. Пермь, Свердловский район, СНТ "Липа", уч. 84 кад. номер зем. участка 59:01:4411365:0091
Схема расположения границ публичного сервитута



Условные обозначения:

- | | |
|---|---|
| 59:01:4411365 | кадастровый номер квартала |
| 59:01:4411365:132 | кадастровый номер земельного участка, учтенного в ГКН |
|  | граница земельного участка, учтенного в ГКН |
|  | граница публичного сервитута |
|  | граница кадастрового квартала |
| | характерная точка границы |

**ОПИСАНИЕ МЕСТОПОЛОЖЕНИЯ ГРАНИЦ
ПУБЛИЧНОГО СЕРВИТУТА**

**Строительство участка ВЛ 0,4 кВ от ближайшей опоры ВЛ 0,4 кВ от
ТП-6482 и установка оборудования учета э/э на опоре ВЛ 0,4 кВ для
электроснабжения садового дома по адресу: Пермский край, г. Пермь,
Свердловский район, СНТ "Липа", уч. 84 кад. номер зем. участка
59:01:4411365:0091**

**ПЕРМСКИЙ КРАЙ, г. ПЕРМЬ
(НАИМЕНОВАНИЕ ОБЪЕКТА)**

Сведения о местоположении границ объекта

1. Система координат МСК-59. зона 2

2. Сведения о характерных точках границ объекта






Обозначение характерных точек границ	Координаты. м		Метод определения координат и средняя квадратическая погрешность положения характерной точки (M _t). м	Описание закрепления точки
	X	Y		
1	2	3	4	5
1	510547.88	2234148.24	Геодезический метод; M _t =0.1	-
2	510547.95	2234148.25	Геодезический метод; M _t =0.1	-
3	510548.81	2234156.37	Геодезический метод; M _t =0.1	-
4	510545.39	2234162.10	Геодезический метод; M _t =0.1	-
5	510543.97	2234148.66	Геодезический метод; M _t =0.1	-
1	510547.88	2234148.24	Геодезический метод; M _t =0.1	-

Публичный сервитут

"Строительство участка ВЛ 0,4 кВ от ближайшей опоры ВЛ 0,4 кВ от ТП-1586, установка оборудования учета э/э на опоре ВЛ 0,4 кВ от ТП-1586 для электроснабжения гаража по адресу: Пермский край, г. Пермь, ул. Ветлужская (кад. номер зем. участка 59:01:1713493:544)"
Схема расположения границ публичного сервитута



Условные обозначения:

- 59:01:1713493 кадастровый номер квартала
- 59:01:1713493:533 кадастровый номер земельного участка, учтенного в ГКН
-  граница земельного участка, учтенного в ГКН
-  граница публичного сервитута
-  граница кадастрового квартала
-  характерная точка границы
-  проектируемая линия ВЛ 0,4 кВ

**ОПИСАНИЕ МЕСТОПОЛОЖЕНИЯ ГРАНИЦ
ПУБЛИЧНОГО СЕРВИТУТА**

**«Строительство участка ВЛ 0,4 кВ от ближайшей опоры ВЛ 0,4 кВ от
ТП-1586, установка оборудования учета э/э на опоре ВЛ 0,4 кВ от ТП-
1586 для электроснабжения гаража по адресу: Пермский край, г. Пермь,
ул. Ветлужская (кад. номер зем. участка 59:01:1713493:544)»
ПЕРМСКИЙ КРАЙ, Г. ПЕРМЬ
(НАИМЕНОВАНИЕ ОБЪЕКТА)**

Сведения о местоположении границ объекта

1. Система координат МСК-59, зона 2

2. Сведения о характерных точках границ объекта

Обозначение характерных точек границ	Координаты. м		Метод определения координат и средняя квадратическая погрешность положения характерной точки (M _t). м	Описание закрепления точки
	X	Y		
1	2	3	4	5
1	521378.86	2224000.91	Геодезический метод; M _t =0.1	-
2	521376.01	2224003.71	Геодезический метод; M _t =0.1	-
3	521358.57	2223985.92	Геодезический метод; M _t =0.1	-
4	521357.16	2223983.12	Геодезический метод; M _t =0.1	-
5	521360.74	2223981.32	Геодезический метод; M _t =0.1	-
6	521361.87	2223983.57	Геодезический метод; M _t =0.1	-
1	521378.86	2224000.91	Геодезический метод; M _t =0.1	-

Публичный сервитут

"Строительство участка ВЛ 0,4 кВ от ближайшей опоры ВЛ 0,4 кВ от ТП-4585, установка оборудования учета э/э на опоре ВЛ 0,4 кВ для электроснабжения жилого дома по адресу: Пермский край, г. Пермь, ул. 1-я Палубная (кад. номер зем. участка 59:01:2510409:382)"
Схема расположения границ публичного сервитута



Условные обозначения:

59:01:2510409

кадастровый номер квартала

59:01:2510409:192

кадастровый номер земельного участка, учтенного в ГКН



граница земельного участка, учтенного в ГКН

граница публичного сервитута

граница кадастрового квартала

• 1

характерная точка границы

проектируемая линия ВЛ 0,4 кВ

**ОПИСАНИЕ МЕСТОПОЛОЖЕНИЯ ГРАНИЦ
ПУБЛИЧНОГО СЕРВИТУТА**

**«Строительство участка ВЛ 0,4 кВ от ближайшей опоры ВЛ 0,4 кВ
от ТП-4585, установка оборудования учета э/э на опоре ВЛ 0,4 кВ
для электроснабжения жилого дома по адресу: Пермский край, г. Пермь,
ул. 1-я Палубная (кад. номер зем. участка 59:01:2510409:382)»
ПЕРМСКИЙ КРАЙ, Г. ПЕРМЬ
(НАИМЕНОВАНИЕ ОБЪЕКТА)**

Сведения о местоположении границ объекта

1. Система координат МСК-59, зона 2

2. Сведения о характерных точках границ объекта

Обозначение характерных точек границ	Координаты, м		Метод определения координат и средняя квадратическая погрешность положения характерной точки (M _t), м	Описание закрепления точки
	X	Y		
1	2	3	4	5
1	533277.24	2235363.23	Геодезический метод; M _t =0.1	-
2	533278.10	2235363.43	Геодезический метод; M _t =0.1	-
3	533278.81	2235363.60	Геодезический метод; M _t =0.1	-
4	533289.98	2235381.39	Геодезический метод; M _t =0.1	-
5	533288.43	2235382.36	Геодезический метод; M _t =0.1	-
6	533286.99	2235382.02	Геодезический метод; M _t =0.1	-
7	533286.64	2235383.49	Геодезический метод; M _t =0.1	-
8	533286.59	2235383.52	Геодезический метод; M _t =0.1	-
9	533274.81	2235364.75	Геодезический метод; M _t =0.1	-
1	533277.24	2235363.23	Геодезический метод; M _t =0.1	-

Публичный сервитут
"Строительство участка ВЛ 0,4 кВ от ближайшей опоры ВЛ 0,4 кВ от ТП-2342,
установка оборудования учета э/э на опоре ВЛ 0,4 кВ для электроснабжения
малозэтажной жилой застройки по адресу: Пермский край, г. Пермь, ул. Крайпрудская
(кад. номер зем. участка 59:01:4011282:53) 4300081899"
Схема расположения границ публичного сервитута



Условные обозначения:

59:01:4011282
:24

кадастровый номер квартала
 кадастровый номер земельного участка, учтенного в ГКН
 граница земельного участка, учтенного в ГКН
 граница публичного сервитута
 граница кадастрового квартала
 характерная точка границы
 проектируемая линия ВЛ 0,4 кВ



• 1

**ОПИСАНИЕ МЕСТОПОЛОЖЕНИЯ ГРАНИЦ
ПУБЛИЧНОГО СЕРВИТУТА
«Строительство участка ВЛ 0,4 кВ от ближайшей опоры ВЛ 0,4 кВ
от ТП-2342, установка оборудования учета э/э на опоре ВЛ 0,4 кВ
для электроснабжения малоэтажной жилой застройки по адресу:
Пермский край, г. Пермь, ул. Крайпрудская
(кад. номер зем. участка 59:01:4011282:53) 4300081899»
ПЕРМСКИЙ КРАЙ, Г. ПЕРМЬ
(НАИМЕНОВАНИЕ ОБЪЕКТА)**

Сведения о местоположении границ объекта

1. Система координат МСК-59, зона 2

2. Сведения о характерных точках границ объекта

Обозначение характерных точек границ	Координаты. м		Метод определения координат и средняя квадратическая погрешность положения характерной точки (M _t). м	Описание закрепления точки
	X	Y		
1	2	3	4	5
1	520840.97	2236971.96	Геодезический метод; Mt=0.1	-
2	520838.94	2236969.14	Геодезический метод; Mt=0.1	-
3	520836.93	2236967.89	Геодезический метод; Mt=0.1	-
4	520836.49	2236967.28	Геодезический метод; Mt=0.1	-
5	520832.80	2236961.52	Геодезический метод; Mt=0.1	-
6	520830.26	2236958.66	Геодезический метод; Mt=0.1	-
7	520826.16	2236952.99	Геодезический метод; Mt=0.1	-
8	520824.80	2236952.51	Геодезический метод; Mt=0.1	-
9	520806.74	2236932.16	Геодезический метод; Mt=0.1	-
10	520802.98	2236927.76	Геодезический метод; Mt=0.1	-
11	520784.76	2236942.19	Геодезический метод; Mt=0.1	-
12	520783.79	2236941.67	Геодезический метод; Mt=0.1	-
13	520768.40	2236957.73	Геодезический метод; Mt=0.1	-
14	520758.89	2236967.64	Геодезический метод; Mt=0.1	-
15	520756.58	2236970.51	Геодезический метод; Mt=0.1	-
16	520748.38	2236982.66	Геодезический метод; Mt=0.1	-
17	520739.49	2236993.05	Геодезический метод; Mt=0.1	-
18	520737.34	2236996.22	Геодезический метод; Mt=0.1	-
19	520731.54	2237004.03	Геодезический метод; Mt=0.1	-
20	520729.20	2237002.02	Геодезический метод; Mt=0.1	-
21	520731.01	2236999.91	Геодезический метод; Mt=0.1	-
22	520745.13	2236981.90	Геодезический метод; Mt=0.1	-
23	520769.13	2236953.09	Геодезический метод; Mt=0.1	-
24	520803.58	2236922.32	Геодезический метод; Mt=0.1	-
25	520809.76	2236929.53	Геодезический метод; Mt=0.1	-

26	520836.00	2236959.10	Геодезический метод; Mt=0.1	-
27	520843.29	2236970.47	Геодезический метод; Mt=0.1	-
1	520840.97	2236971.96	Геодезический метод; Mt=0.1	-

**Департамент земельных отношений администрации города Перми в целях информирования населения
в соответствии со статьей 39.42 Земельного кодекса Российской Федерации сообщает о возможном установлении
публичного сервитута в отдельных целях на территории города Перми**

№	Кадастровый номер земельного участка, в отношении которого устанавливается публичный сервитут (при наличии)	Адрес или описание земельного участка, в отношении которого устанавливается публичный сервитут	Цели установления публичного сервитута
1	59:01:4411367:292 59:01:4411365:160 59:01:4411365:166 59:01:4411365:486 59:01:4411365:124 59:01:4411365:126 59:01:4411365:142 59:01:4411365:194 59:01:4411365:195 59:01:4411365:196 59:01:4411365:169 59:01:4411365:150 59:01:4411068:358 59:01:4411068:360 59:01:4411068:362 59:01:4411068:364 59:01:4411068:365 59:01:4413652:5383 59:01:4413652:15 59:01:4413652:7 59:01:4413652:4 59:01:4411365:145 59:01:4411365:146 59:01:4411365:147 59:01:4411365:336	г. Пермь	Строительство, реконструкция, эксплуатация, капитальный ремонт инженерных сооружений

	59:01:4411365:337 59:01:4411365:44 59:01:4411365:120 59:01:4411365:121 59:01:4411365:122 59:01:4411365:204 59:01:4411365:75		
2	59:01:0000000:82408 59:01:0000000:78856	г. Пермь	Строительство, реконструкция, эксплуатация, капитальные ремонт инженерных сооружений
3	59:01:4410681:4	г. Пермь	Строительство, реконструкция, эксплуатация, капитальные ремонт инженерных сооружений
4	59:01:1011421:123	г. Пермь	Строительство, реконструкция, эксплуатация, капитальные ремонт инженерных сооружений
5	59:01:4410044:3 59:01:4410044:26 59:01:4410044:371	г. Пермь	Строительство, реконструкция, эксплуатация, капитальные ремонт инженерных сооружений
6	Земли 59:01:4411365	г. Пермь	Строительство, реконструкция, эксплуатация, капитальные ремонт инженерных сооружений
7	Земли 59:01:4416129 59:01:4416129:7 59:01:4416129:8 59:01:4416129:9 59:01:0000000:78418	г. Пермь	Строительство, реконструкция, эксплуатация, капитальные ремонт инженерных сооружений
8	59:01:4411448:223	г. Пермь	Строительство, реконструкция, эксплуатация, капитальные ремонт инженерных сооружений

9	59:01:0000000:260	г. Пермь	Строительство, реконструкция, эксплуатация, капитальные ремонт инженерных сооружений
10	59:01:1713493:533	г. Пермь	Строительство, реконструкция, эксплуатация, капитальные ремонт инженерных сооружений
11	Земли 59:01:2510409 59:01:2510409:192	г. Пермь	Строительство, реконструкция, эксплуатация, капитальные ремонт инженерных сооружений
12	Земли 59:01:4011282 59:01:0000000:1249	г. Пермь	Строительство, реконструкция, эксплуатация, капитальные ремонт инженерных сооружений

Заинтересованные лица имеют право ознакомиться с ходатайством об установлении публичного сервитута и прилагаемым к нему описанием местоположения границ публичного сервитута по адресу: г. Пермь, ул. Сибирская 15, (тел. 212-72-06).

Заинтересованные лица могут подать заявление об учете прав в срок с 12.03.2024 по 26.03.2024.

Способы подачи заявлений:

1. посредством почтовой связи;
2. лично, в том числе через представителя, в департамент земельных отношений администрации города Перми (г. Пермь, ул. Сибирская 15);
3. в форме электронных документов с использованием информационно-телекоммуникационной сети «Интернет».

Правообладатели земельных участков, в отношении которых испрашивается публичный сервитут, если их права не зарегистрированы в Едином государственном реестре недвижимости, в течение пятнадцати дней со дня опубликования сообщения, предусмотренного подпунктом 1 пункта 3 статьи 39.42 ЗК РФ, подают в орган, уполномоченный на установление публичного сервитута, заявления об учете их прав (обременений прав) на земельные участки с приложением копий документов, подтверждающих эти права (обременения прав). В таких заявлениях указывается способ связи с правообладателями земельных участков, в том числе их почтовый адрес и (или) адрес электронной почты. Правообладатели земельных участков, подавшие такие заявления по истечении указанного срока, несут риски невозможности обеспечения их прав в связи с отсутствием информации о таких лицах и их правах на земельные участки. Такие лица имеют право требовать от обладателя публичного сервитута плату за публичный сервитут не более чем за три года, предшествующие дню направления ими заявления об учете их прав (обременений прав).

Реквизиты решений об утверждении документа территориального планирования, документации по планировке территории, программ комплексного развития систем коммунальной инфраструктуры поселения, городского округа, а также информацию об инвестиционной программе субъекта естественных монополий, организации коммунального комплекса, указанных в ходатайстве об установлении публичного сервитута и сведения об официальных сайтах в информационно-телекоммуникационной сети «Интернет» отсутствуют.

Информация о возможности установления публичного сервитута публикуется на сайте <http://www.gorodperm.ru>, в «Официальном бюллетене органов местного самоуправления муниципального образования город Пермь».

Приложение: на 35 л. в 1 экз.