

## ОПИСАНИЕ МЕСТОПОЛОЖЕНИЯ ГРАНИЦ

План границ публичного сервитута для размещения антенно-мачтовых сооружений связи  
(наименование объекта, местоположение границ которого описано (далее - объект))

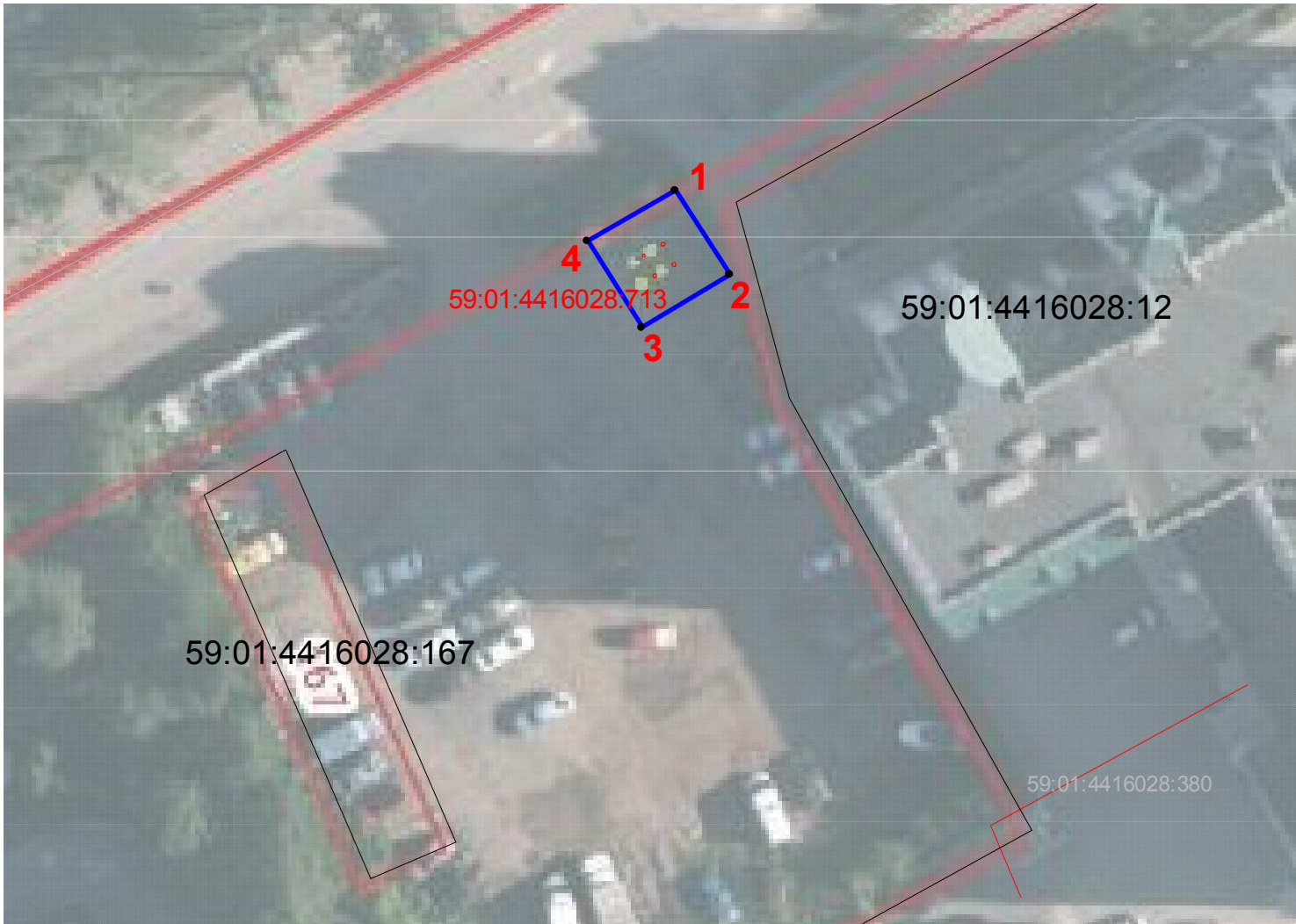
### Раздел 1

Сведения об объекте		
№ п/п	Характеристики объекта	Описание характеристик
1	2	3
1	Местоположение объекта	Российская Федерация, Пермский край, Пермский городской округ, г. Пермь, ул. Архитектора Связева
2	Площадь объекта +/- величина погрешности определения площади (Р+/- Дельта Р)	58 кв.м ± 2 кв.м
3	Иные характеристики объекта	План границ публичного сервитута для размещения антенно-мачтовых сооружений связи, на срок 49 лет.

## Раздел 2

Сведения о местоположении границ объекта					
1. Система координат <u>МСК-59, Зона 2</u>					
2. Сведения о характерных точках границ объекта					
Обозначение характерных точек границ	Координаты, м		Метод определения координат характерной точки	Средняя квадратическая погрешность положения характерной точки ( $M_t$ ), м	Описание обозначения точки на местности (при наличии)
	X	Y			
1	2	3	4	5	6
1	512341.70	2228157.71	Аналитический метод	0.10	–
2	512335.35	2228161.83	Аналитический метод	0.10	–
3	512331.40	2228155.24	Аналитический метод	0.10	–
4	512337.90	2228151.12	Аналитический метод	0.10	–
1	512341.70	2228157.71	Аналитический метод	0.10	–
3. Сведения о характерных точках части (частей) границы объекта					
Обозначение характерных точек части границы	Координаты, м		Метод определения координат характерной точки	Средняя квадратическая погрешность положения характерной точки ( $M_t$ ), м	Описание обозначения точки на местности (при наличии)
	X	Y			
1	2	3	4	5	6
–	–	–	–	–	–

Схема расположения границ публичного сервитута  
для размещения антенно-мачтовых сооружений  
связи - антенны на существующей антенной опоре  
ООО «Стальные конструкции»  
Местоположение: Пермский край, г. Пермь, ул. Архитектора Связева  
Площадь: 58 кв.м ± 2 кв.м



Масштаб 1:500

Условные обозначения

	Границы земельного участка по сведениям ЕГРН
59:01:4416028:167	Кадастровый номер земельного участка
	проектные границы публичного сервитута и характерные точки
59:01:4416028:713	кадастровый номер сооружения связи

Кадастровый инженер Попова Оксана Георгиевна  
(идентификационный номер квалификационного аттестата №59-11-437 )

Подпись \_\_\_\_\_ Дата 20.02.2024 г.

Текстовое описание местоположения границ объекта		
Прохождение границы		Описание прохождения границы
от точки	до точки	
1	2	3
1	2	–
2	3	–
3	4	–
4	1	–

## ОПИСАНИЕ МЕСТОПОЛОЖЕНИЯ ГРАНИЦ

План границ публичного сервитута для размещения антенно-мачтовых сооружений связи  
(наименование объекта, местоположение границ которого описано (далее - объект))

### Раздел 1

Сведения об объекте		
№ п/п	Характеристики объекта	Описание характеристик
1	2	3
1	Местоположение объекта	Российская Федерация, Пермский край, Пермский городской округ, г. Пермь, ул. Архитектора Связева
2	Площадь объекта +/- величина погрешности определения площади (Р+/- Дельта Р)	32 кв.м ± 1 кв.м
3	Иные характеристики объекта	План границ публичного сервитута для размещения антенно-мачтовых сооружений связи, на срок 49 лет.

## Раздел 2

Сведения о местоположении границ объекта					
1. Система координат <u>МСК-59, Зона 2</u>					
2. Сведения о характерных точках границ объекта					
Обозначение характерных точек границ	Координаты, м		Метод определения координат характерной точки	Средняя квадратическая погрешность положения характерной точки ( $M_t$ ), м	Описание обозначения точки на местности (при наличии)
	X	Y			
1	2	3	4	5	6
1	517564.74	2227641.08	Аналитический метод	0.10	–
2	517559.25	2227642.36	Аналитический метод	0.10	–
3	517558.71	2227639.60	Аналитический метод	0.10	–
4	517558.12	2227639.73	Аналитический метод	0.10	–
5	517556.68	2227640.03	Аналитический метод	0.10	–
6	517556.24	2227637.90	–	0.10	–
7	517563.76	2227636.27	–	0.10	–
8	517564.23	2227638.43	–	0.10	–
1	517564.74	2227641.08	–	0.10	–
3. Сведения о характерных точках части (частей) границы объекта					
Обозначение характерных точек части границы	Координаты, м		Метод определения координат характерной точки	Средняя квадратическая погрешность положения характерной точки ( $M_t$ ), м	Описание обозначения точки на местности (при наличии)
	X	Y			
1	2	3	4	5	6
–	–	–	–	–	–



Схема расположения границ публичного сервитута  
для размещения антенно-мачтовых сооружений  
связи - антенны на существующей антенной опоре  
ООО «Стальные конструкции»  
Местоположение: Пермский край, г. Пермь, ул. Держинского  
Площадь: 32 кв.м ± 1 кв.м



Условные обозначения

	Границы земельного участка по сведениям ЕГРН
59:01:0000000:91124	Кадастровый номер земельного участка
	проектные границы публичного сервитута и характерные точки
59:01:4410191:207	кадастровый номер сооружения связи

Кадастровый инженер Попова Оксана Георгиевна  
(идентификационный номер квалификационного аттестата №59-11-437 )

Подпись \_\_\_\_\_ Дата 20.02.2024 г.

Текстовое описание местоположения границ объекта		
Прохождение границы		Описание прохождения границы
от точки	до точки	
1	2	3
1	2	–
2	3	–
3	4	–
4	5	–
5	6	–
6	7	–
7	8	–
8	1	–