

<div>ГРАФИЧЕСКОЕ ОПИСАНИЕ</div> <div>местоположения границ населенных пунктов, территориальных зон, особо охраняемых природных территорий, зон с особыми условиями использования территории</div> <div>Публичный сервитут в целях размещения объектов электросетевого хозяйства</div> <div>(наименование объекта, местоположение границ которого описано (далее - объект))</div>		
Раздел 1		
Сведения об объекте		
№ п/п	Характеристики объекта	Описание характеристик
1	2	3
1.	Местоположение объекта	Пермский край, город Пермь
2.	Площадь объекта +/- величина погрешности определения площади (Р +/- Дельта Р)	30 +/- 1 м²
3.	Иные характеристики объекта	Вид объекта реестра границ: Зона с особыми условиями Содержание ограничений использования объектов недвижимости в пределах зоны или территории: Публичный сервитут в целях строительства КЛ 0,4 кВ от РУ 0,4 кВ ТП-6/0,4 кВ, установка оборудования учета э/э для электроснабжения административного/офисного здания по адресу: Пермский край, г. Пермь, ул. Промышленная, дом № 103/2 (кад. номер зем. участка 59:01:4716051:10) сроком действия 49 лет в интересах Публичное Акционерное Общество «Россети»

Раздел 2

<p align="center">Сведения о местоположении границ объекта</p>

1. Система координат МСК-59

2. Сведения о характерных точках границ объекта

Обозначение характерных точек границ	Координаты, м		Метод определения координат характерной точки	Средняя квадратическая погрешность положения характерной точки (Mt), м	Описание обозначения точки на местности (при наличии)
	X	Y			
1	2	3	4	5	6
1	507954.64	2226517.79	Геодезический метод	0.10	закрепление отсутствует
2	507957.23	2226520.84	Геодезический метод	0.10	закрепление отсутствует
3	507951.38	2226525.44	Геодезический метод	0.10	закрепление отсутствует
4	507948.68	2226522.49	Геодезический метод	0.10	закрепление отсутствует
1	507954.64	2226517.79	Геодезический метод	0.10	закрепление отсутствует

3. Сведения о характерных точках части (частей) границы объекта

Обозначение характерных точек части границы	Координаты, м		Метод определения координат характерной точки	Средняя квадратическая погрешность положения характерной точки (Mt), м	Описание обозначения точки на местности (при наличии)
	X	Y			
1	2	3	4	5	6
-	-	-	-	-	-

Раздел 3							
Сведения о местоположении измененных (уточненных) границ объекта							
1. Система координат -							
2. Сведения о характерных точках границ объекта							
Обозначение характерных точек границ	Существующие координаты, м		Измененные (уточненные) координаты, м		Метод определения координат характерной точки	Средняя квадратическая погрешность положения характерной точки (Mt), м	Описание обозначения точки на местности (при наличии)
	X	Y	X	Y			
1	2	3	4	5	6	7	8
-	-	-	-	-	-	-	
3. Сведения о характерных точках части (частей) границы объекта							
Обозначение характерных точек части границы	Существующие координаты, м		Измененные (уточненные) координаты, м		Метод определения координат характерной точки	Средняя квадратическая погрешность положения характерной точки (Mt), м	Описание обозначения точки на местности (при наличии)
	X	Y	X	Y			
1	2	3	4	5	6	7	8
-	-	-	-	-	-	-	

План границ объекта



М 1:200

Условные обозначения:

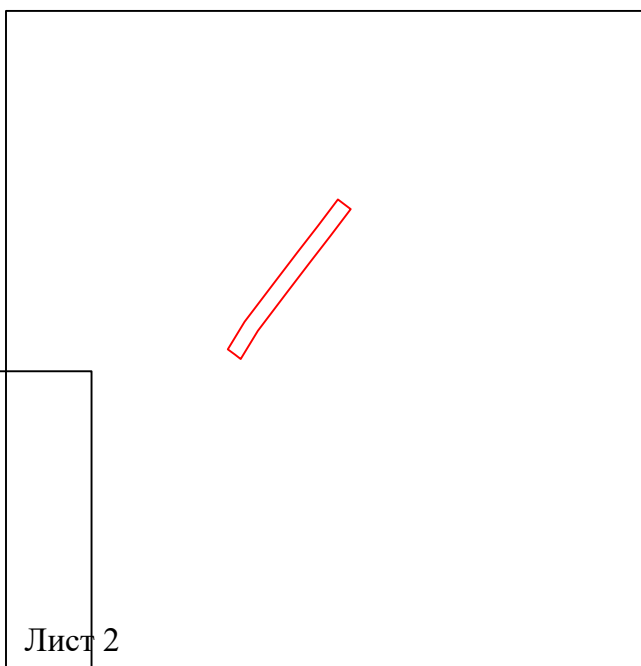
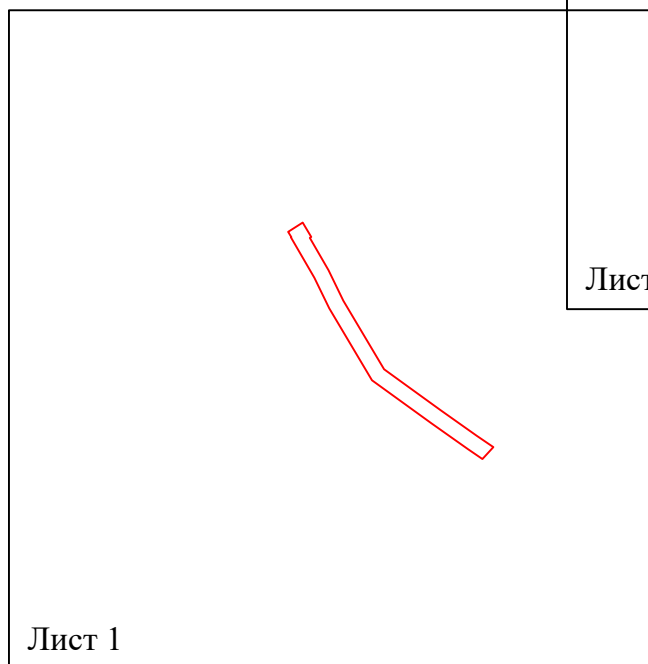
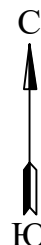
- Вновь образованная граница публичного сервитута
- 59:01:4716051:10 Кадастровый номер учтенного земельного участка
- 1 Образуемая точка контура, сведения о которой позволяют однозначно определить ее положение на местности
- существующая часть границы, имеющих в ЕГРН сведения о которых достаточно для определения ее местоположения
- линия проектируемой ВЛ

Подпись _____ дата 19.03.2024

Место для оттиска печати (при наличии) лица, составившего описание местоположения границ объекта

**Схема расположения границ публичного сервитута
для эксплуатации объекта электросетевого хозяйства
Электросетевой комплекс «Подстанция 110/10 кВ «Бахаревка» (ВЛ 10кВ ф.
Транзит №8, КТП 6114, КТП 6359, КТП 6379)
(наименование объекта)**

Обзорная схема границ объекта



Условные обозначения:

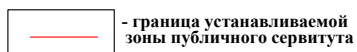
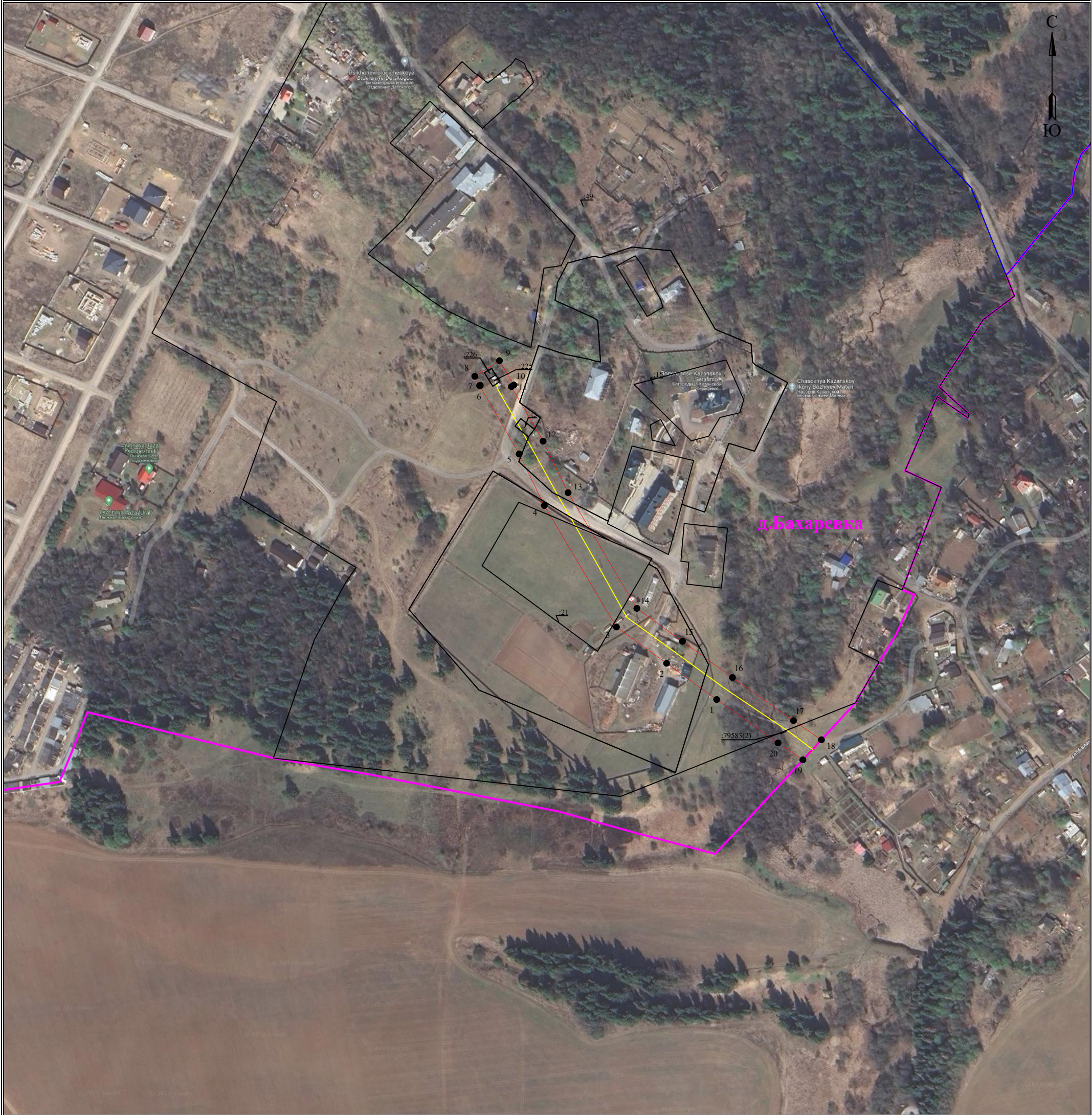


Схема расположения границ публичного сервитута
для эксплуатации объекта электросетевого хозяйства
Электросетевой комплекс «Подстанция 110/10 кВ «Бахаревка» (ВЛ 10кВ ф. Транзит №8, КТП 6114, КТП 6359, КТП 6379)
(наименование объекта)



Масштаб 1:3000

Лист 1 из 2

Используемые условные знаки и обозначения:

	- обозначение характерной точки границы устанавливаемого публичного сервитута		- наименование населенного пункта
	- границы земельных участков, попадающих в зону публичного сервитута		- ось линии, контур объекта
	- граница кадастрового квартала		- граница устанавливаемого публичного сервитута
	- номер кадастрового квартала		
	- кадастровый номер земельного участка		

Схема расположения границ публичного сервитута
для эксплуатации объекта электросетевого хозяйства
Электросетевой комплекс «Подстанция 110/10 кВ «Бахаревка» (ВЛ 10кВ ф. Транзит №8, КТП 6114, КТП
6359, КТП 6379)
(наименование объекта)



Масштаб 1:3000

Лист 2 из 2

Используемые условные знаки и обозначения:

	- обозначение характерной точки границы устанавливаемого публичного сервитута		- наименование населенного пункта
	- границы земельных участков, попадающих в зону публичного сервитута		- ось линии, контур объекта
	- граница кадастрового квартала		- граница устанавливаемого публичного сервитута
	- номер кадастрового квартала		
	- кадастровый номер земельного участка		

ОПИСАНИЕ МЕСТОПОЛОЖЕНИЯ ГРАНИЦ

Зона публичного сервитута для эксплуатации объекта электросетевого хозяйства «Электросетевой комплекс Подстанция 110/10 кВ «Бахаревка» (ВЛ 10кВ ф. Транзит №8, КТП 6114, КТП 6359, КТП 6379)»
(наименование объекта, местоположение границ которого описано (далее - объект))

Раздел 1

Сведения об объекте		
№ п/п	Характеристики объекта	Описание характеристик
1	2	3
1	Местоположение объекта	Российская Федерация, Пермский край, Пермский городской округ г. Пермь
2	Площадь объекта +/- величина погрешности определения площади (Р+/- Дельта Р)	13526 кв.м ± 23 кв.м
3	Иные характеристики объекта	Публичный сервитут устанавливается в целях эксплуатации объекта электросетевого хозяйства «Электросетевой комплекс Подстанция 110/10 кВ «Бахаревка» (ВЛ 10кВ ф. Транзит №8, КТП 6114, КТП 6359, КТП 6379)» (согласно п.1 ст. 39.37 «Земельного кодекса Российской Федерации» от 25.10.2001 г. №136-ФЗ (далее – ЗК РФ); Срок установления публичного сервитута - сорок девять лет (согласно п.1 ст. 39.45 ЗК РФ).

Раздел 2

Сведения о местоположении границ объекта					
1. Система координат <u>МСК-59, зона 2</u>					
2. Сведения о характерных точках границ объекта					
Обозначение характерных точек границ	Координаты, м		Метод определения координат характерной точки	Средняя квадратическая погрешность положения характерной точки (M_t), м	Описание обозначения точки на местности (при наличии)
	X	Y			
1	2	3	4	5	6
(1)	–	–	–	–	–
1	510421.56	2231563.78	Метод спутниковых геодезических измерений (определений)	0.10	–
2	510449.66	2231524.96	Метод спутниковых геодезических измерений (определений)	0.10	–
3	510477.85	2231486.04	Метод спутниковых геодезических измерений (определений)	0.10	–
4	510572.09	2231430.06	Метод спутниковых геодезических измерений (определений)	0.10	–
5	510612.14	2231410.60	Метод спутниковых геодезических измерений (определений)	0.10	–
6	510665.10	2231379.88	Метод спутниковых геодезических измерений (определений)	0.10	–
7	510665.36	2231380.37	Метод спутниковых геодезических измерений (определений)	0.10	–
8	510672.33	2231376.17	Метод спутниковых геодезических измерений (определений)	0.10	–
9	510684.51	2231395.27	Метод спутниковых геодезических измерений (определений)	0.10	–
10	510665.61	2231406.44	Метод спутниковых геодезических измерений (определений)	0.10	–
11	510664.40	2231404.57	Метод спутниковых геодезических измерений (определений)	0.10	–
12	510622.01	2231429.15	Метод спутниковых геодезических измерений (определений)	0.10	–
13	510582.07	2231448.56	Метод спутниковых геодезических измерений	0.10	–

			(определений)		
14	510492.31	2231501.88	Метод спутниковых геодезических измерений (определений)	0.10	–
15	510466.66	2231537.28	Метод спутниковых геодезических измерений (определений)	0.10	–
16	510438.64	2231576.00	Метод спутниковых геодезических измерений (определений)	0.10	–
17	510405.14	2231623.37	Метод спутниковых геодезических измерений (определений)	0.10	–
18	510390.32	2231645.04	Метод спутниковых геодезических измерений (определений)	0.10	–
19	510374.72	2231630.64	Метод спутниковых геодезических измерений (определений)	0.10	–
20	510387.90	2231611.38	Метод спутниковых геодезических измерений (определений)	0.10	–
1	510421.56	2231563.78	Метод спутниковых геодезических измерений (определений)	0.10	–
(2)	–	–	–	–	–
21	511027.36	2232053.99	Метод спутниковых геодезических измерений (определений)	0.10	–
22	511078.02	2232092.48	Метод спутниковых геодезических измерений (определений)	0.10	–
23	511118.30	2232123.17	Метод спутниковых геодезических измерений (определений)	0.10	–
24	511153.02	2232150.09	Метод спутниковых геодезических измерений (определений)	0.10	–
25	511187.53	2232176.28	Метод спутниковых геодезических измерений (определений)	0.10	–
26	511174.83	2232193.01	Метод спутниковых геодезических измерений (определений)	0.10	–
27	511140.24	2232166.75	Метод спутниковых геодезических измерений (определений)	0.10	–
28	511105.50	2232139.83	Метод спутниковых геодезических измерений (определений)	0.10	–
29	511065.30	2232109.19	Метод спутниковых геодезических измерений	0.10	–

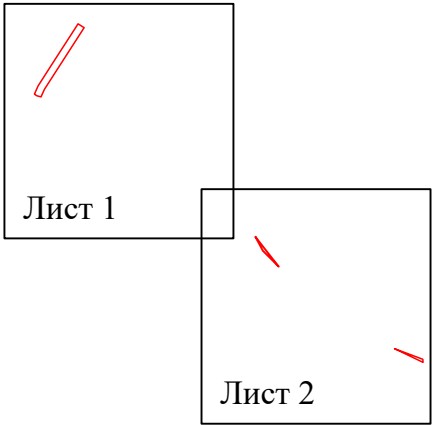
			(определений)		
30	511015.52	2232071.37	Метод спутниковых геодезических измерений (определений)	0.10	–
31	510978.59	2232048.90	Метод спутниковых геодезических измерений (определений)	0.10	–
32	510984.46	2232041.33	Метод спутниковых геодезических измерений (определений)	0.10	–
33	510991.21	2232032.00	Метод спутниковых геодезических измерений (определений)	0.10	–
21	511027.36	2232053.99	Метод спутниковых геодезических измерений (определений)	0.10	–
3. Сведения о характерных точках части (частей) границы объекта					
Обозначение характерных точек части границы	Координаты, м		Метод определения координат характерной точки	Средняя квадратическая погрешность положения характерной точки (M _i), м	Описание обозначения точки на местности (при наличии)
	X	Y			
1	2	3	4	5	6
–	–	–	–	–	–

**Схема расположения границ публичного сервитута
для эксплуатации объекта электросетевого хозяйства**

Электросетевой комплекс Подстанция 110/10 кВ «Бахаревка» (ВЛ 10кВ ф. Транзит №9)

(наименование объекта)

Обзорная схема границ объекта



Условные обозначения:


 - граница устанавливаемой
зоны публичного сервитута

Схема расположения границ публичного сервитута
для эксплуатации объекта электросетевого хозяйства

Электросетевой комплекс Подстанция 110/10 кВ «Бахаревка» (ВЛ 10кВ ф. Транзит №9)

(наименование объекта)



Масштаб 1:3000

Лист 1 из 2

Используемые условные знаки и обозначения:

	- обозначение характерной точки границы устанавливаемого публичного сервитута		- наименование населенного пункта
	- границы земельных участков, попадающих в зону публичного сервитута		- ось линии, контур объекта
	- граница кадастрового квартала		
	- номер кадастрового квартала		
	- кадастровый номер земельного участка		
	- граница устанавливаемого публичного сервитута		

Схема расположения границ публичного сервитута
для эксплуатации объекта электросетевого хозяйства

Электросетевой комплекс Подстанция 110/10 кВ «Бахаревка» (ВЛ 10кВ ф. Транзит №9)

(наименование объекта)



Масштаб 1:3000

Лист 2 из 2

Используемые условные знаки и обозначения:

<div>● 1</div>	- обозначение характерной точки границы устанавливаемого публичного сервитута	<div>с. Флоры</div>	- наименование населенного пункта
<div>—</div>	- границы земельных участков, попадающих в зону публичного сервитута	<div>—</div>	- ось линии, контур объекта
<div>—</div>	- граница кадастрового квартала		
<div>59:01:4411461</div>	- номер кадастрового квартала		
<div>:123</div>	- кадастровый номер земельного участка		
<div>—</div>	- граница устанавливаемого публичного сервитута		

ОПИСАНИЕ МЕСТОПОЛОЖЕНИЯ ГРАНИЦ

Зона публичного сервитута для эксплуатации объекта электросетевого хозяйства «Электросетевой комплекс Подстанция 110/10 кВ «Бахаревка» (ВЛ 10кВ ф. Транзит №9)»
(наименование объекта, местоположение границ которого описано (далее - объект))

Раздел 1

Сведения об объекте		
№ п/п	Характеристики объекта	Описание характеристик
1	2	3
1	Местоположение объекта	Российская Федерация, Пермский край, г. Пермь
2	Площадь объекта +/- величина погрешности определения площади (Р+/- Дельта Р)	5879 кв.м ± 15 кв.м
3	Иные характеристики объекта	Публичный сервитут устанавливается в целях эксплуатации объекта электросетевого хозяйства «Электросетевой комплекс Подстанция 110/10 кВ «Бахаревка» (ВЛ 10кВ ф. Транзит №9)» (согласно п.1 ст. 39.37 «Земельного кодекса Российской Федерации» от 25.10.2001 г. №136-ФЗ (далее – ЗК РФ); Срок установления публичного сервитута - сорок девять лет (согласно п.1 ст. 39.45 ЗК РФ).

Раздел 2

Сведения о местоположении границ объекта					
1. Система координат <u>МСК-59, зона 2</u>					
2. Сведения о характерных точках границ объекта					
Обозначение характерных точек границ	Координаты, м		Метод определения координат характерной точки	Средняя квадратическая погрешность положения характерной точки (M_t), м	Описание обозначения точки на местности (при наличии)
	X	Y			
1	2	3	4	5	6
(1)	–	–	–	–	–
1	511183.99	2232178.41	Метод спутниковых геодезических измерений (определений)	0.10	–
2	511172.14	2232195.75	Метод спутниковых геодезических измерений (определений)	0.10	–
3	511136.57	2232171.44	Метод спутниковых геодезических измерений (определений)	0.10	–
4	511089.48	2232139.10	Метод спутниковых геодезических измерений (определений)	0.10	–
5	511048.20	2232111.03	Метод спутниковых геодезических измерений (определений)	0.10	–
6	510994.88	2232074.71	Метод спутниковых геодезических измерений (определений)	0.10	–
7	510972.78	2232064.03	Метод спутниковых геодезических измерений (определений)	0.10	–
8	510976.58	2232051.49	Метод спутниковых геодезических измерений (определений)	0.10	–
9	510981.63	2232044.98	Метод спутниковых геодезических измерений (определений)	0.10	–
10	511005.42	2232056.48	Метод спутниковых геодезических измерений (определений)	0.10	–
11	511060.02	2232093.67	Метод спутниковых геодезических измерений (определений)	0.10	–
12	511101.34	2232121.76	Метод спутниковых геодезических измерений (определений)	0.10	–
13	511148.43	2232154.12	Метод спутниковых геодезических измерений	0.10	–

			(определений)		
1	511183.99	2232178.41	Метод спутниковых геодезических измерений (определений)	0.10	–
(2)	–	–	–	–	–
14	510511.28	2232706.58	Метод спутниковых геодезических измерений (определений)	0.10	–
15	510456.54	2232747.06	Метод спутниковых геодезических измерений (определений)	0.10	–
16	510504.29	2232701.83	Метод спутниковых геодезических измерений (определений)	0.10	–
17	510546.10	2232680.97	Метод спутниковых геодезических измерений (определений)	0.10	–
14	510511.28	2232706.58	Метод спутниковых геодезических измерений (определений)	0.10	–
(3)	–	–	–	–	–
18	510164.74	2233161.98	Метод спутниковых геодезических измерений (определений)	0.10	–
19	510207.01	2233079.73	Метод спутниковых геодезических измерений (определений)	0.10	–
20	510197.70	2233102.39	Метод спутниковых геодезических измерений (определений)	0.10	–
21	510173.57	2233161.84	Метод спутниковых геодезических измерений (определений)	0.10	–
18	510164.74	2233161.98	Метод спутниковых геодезических измерений (определений)	0.10	–

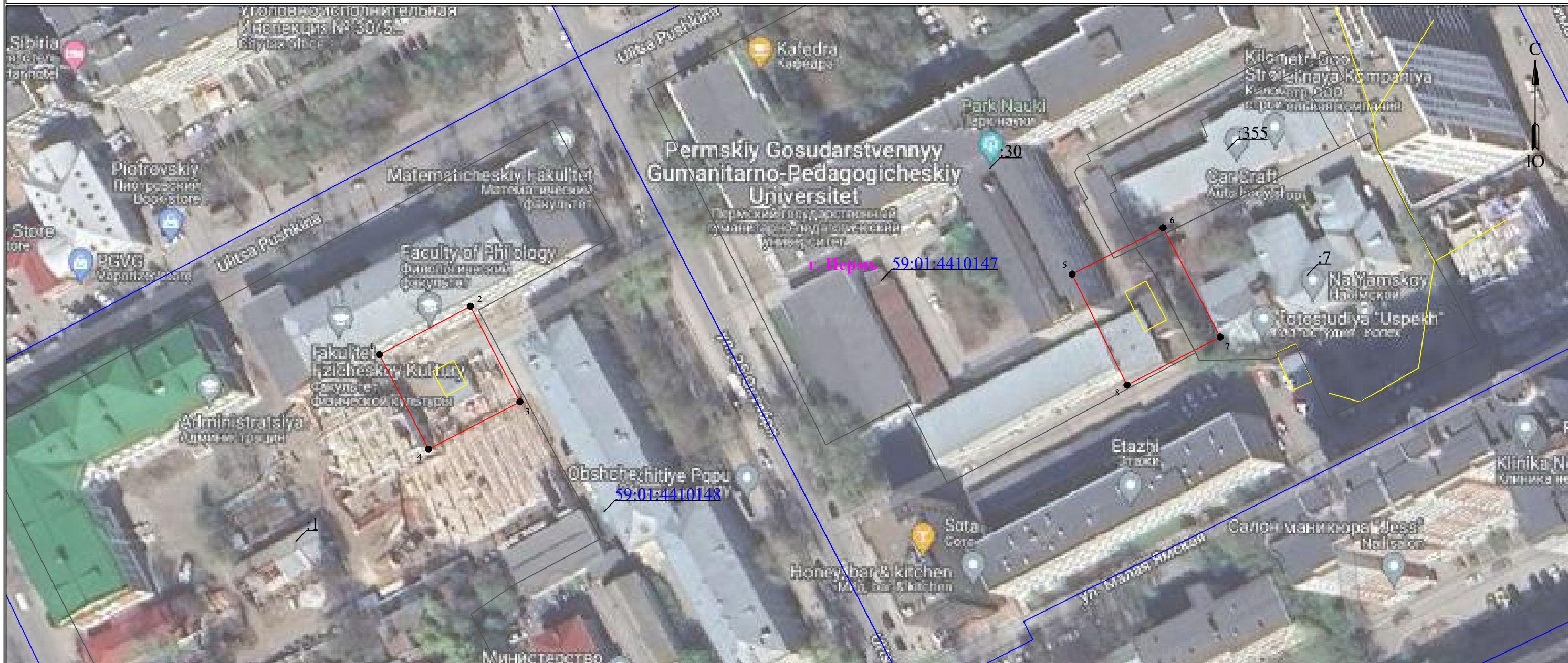
3. Сведения о характерных точках части (частей) границы объекта

Обозначение характерных точек части границы	Координаты, м		Метод определения координат характерной точки	Средняя квадратическая погрешность положения характерной точки (M _t), м	Описание обозначения точки на местности (при наличии)
	X	Y			
1	2	3	4	5	6
–	–	–	–	–	–

Схема расположения границ публичного сервитута
для эксплуатации объекта электросетевого хозяйства
Электросетевой комплекс Подстанция 35/6кВ «Егошихинская» (ТП-5106, ТП-5016)

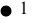




(наименование объекта)

План границ объекта



Масштаб 1:1000

Используемые условные знаки и обозначения:

	- обозначение характерной точки границы устанавливаемого публичного сервитута		- граница устанавливаемого публичного сервитута
	- границы земельных участков, попадающих в зону публичного сервитута		- наименование населенного пункта
	- граница кадастрового квартала		- ось линии, контур объекта
	- номер кадастрового квартала		

ОПИСАНИЕ МЕСТОПОЛОЖЕНИЯ ГРАНИЦ

Зона публичного сервитута для эксплуатации объекта электросетевого хозяйства «Подстанция 35/6кВ «Егошихинская» (ТП-5106, ТП-5016)»
(наименование объекта, местоположение границ которого описано (далее - объект))

Раздел 1

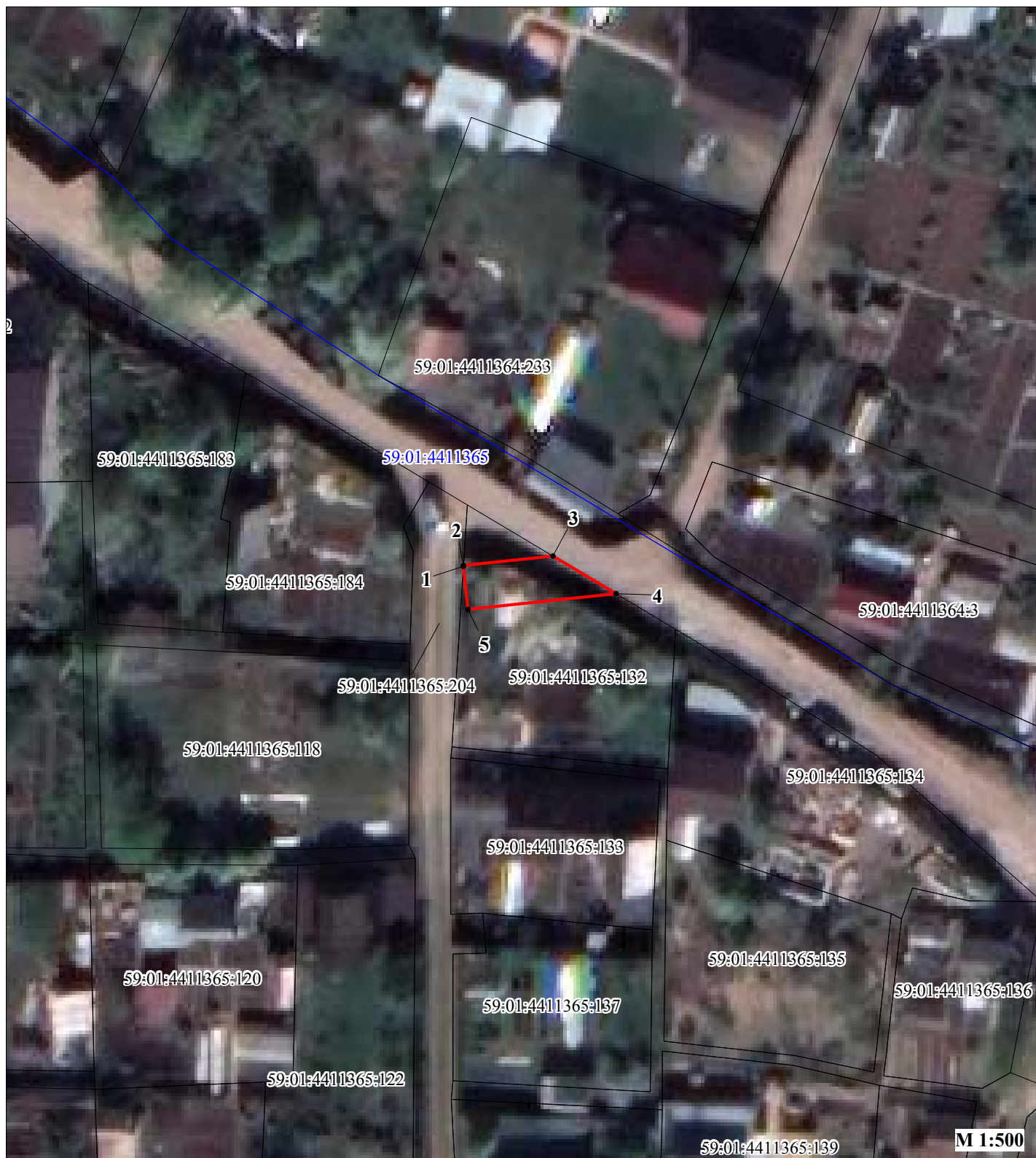
Сведения об объекте		
№ п/п	Характеристики объекта	Описание характеристик
1	2	3
1	Местоположение объекта	Российская Федерация, Пермский край, Пермский городской округ, г. Пермь
2	Площадь объекта +/- величина погрешности определения площади (Р+/- Дельта Р)	1511 кв.м ± 11 кв.м
3	Иные характеристики объекта	Публичный сервитут устанавливается в целях эксплуатации объекта электросетевого хозяйства «Подстанция 35/6кВ «Егошихинская» (ТП-5106, ТП-5016)» (согласно п.1 ст. 39.37 «Земельного кодекса Российской Федерации» от 25.10.2001 г. №136-ФЗ (далее – ЗК РФ); Срок установления публичного сервитута - сорок девять лет (согласно п.1 ст. 39.45 ЗК РФ).

Раздел 2



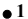
Сведения о местоположении границ объекта					
1. Система координат <u>МСК-59, зона 2</u>					
2. Сведения о характерных точках границ объекта					
Обозначение характерных точек границ	Координаты, м		Метод определения координат характерной точки	Средняя квадратическая погрешность положения характерной точки (M_t), м	Описание обозначения точки на местности (при наличии)
	X	Y			
1	2	3	4	5	6
(1)	–	–	–	–	–
1	517623.18	2232535.99	Метод спутниковых геодезических измерений (определений)	0.10	–
2	517635.36	2232558.89	Метод спутниковых геодезических измерений (определений)	0.10	–
3	517611.28	2232571.38	Метод спутниковых геодезических измерений (определений)	0.10	–
4	517599.34	2232548.35	Метод спутниковых геодезических измерений (определений)	0.10	–
1	517623.18	2232535.99	Метод спутниковых геодезических измерений (определений)	0.10	–
(2)	–	–	–	–	–
5	517643.45	2232710.47	Метод спутниковых геодезических измерений (определений)	0.10	–
6	517655.13	2232733.40	Метод спутниковых геодезических измерений (определений)	0.10	–
7	517627.63	2232747.78	Метод спутниковых геодезических измерений (определений)	0.10	–
8	517615.51	2232724.31	Метод спутниковых геодезических измерений (определений)	0.10	–
5	517643.45	2232710.47	Метод спутниковых геодезических измерений (определений)	0.10	–
3. Сведения о характерных точках части (частей) границы объекта					
Обозначение характерных точек части границы	Координаты, м		Метод определения координат характерной точки	Средняя квадратическая погрешность положения характерной точки (M_t), м	Описание обозначения точки на местности (при наличии)
	X	Y			

1	2	3	4	5	6
-	-	-	-	-	-

Публичный сервитут
Строительство участка ВЛ 0,4 кВ от ближайшей опоры ВЛ 0,4 кВ от ТП-6482 и
установка оборудования учета э/э на опоре ВЛ 0,4 кВ для электроснабжения
садового дома по адресу: Пермский край, г. Пермь, Свердловский район,
СНТ "Липа", уч. 84 кад. номер зем. участка 59:01:4411365:0091
Схема расположения границ публичного сервитута



Условные обозначения:

- | | |
|---|---|
| 59:01:4411365 | кадастровый номер квартала |
| 59:01:4411365:132 | кадастровый номер земельного участка, учтенного в ГКН |
|  | граница земельного участка, учтенного в ГКН |
|  | граница публичного сервитута |
|  | граница кадастрового квартала |
| | характерная точка границы |

<div>ОПИСАНИЕ МЕСТОПОЛОЖЕНИЯ ГРАНИЦ ПУБЛИЧНОГО СЕРВИТУТА Строительство участка ВЛ 0,4 кВ от ближайшей опоры ВЛ 0,4 кВ от ТП-6482 и установка оборудования учета э/э на опоре ВЛ 0,4 кВ для электроснабжения садового дома по адресу: Пермский край, г. Пермь, Свердловский район, СНТ "Липа", уч. 84 кад. номер зем. участка 59:01:4411365:0091 ПЕРМСКИЙ КРАЙ, г. ПЕРМЬ (НАИМЕНОВАНИЕ ОБЪЕКТА)</div>				
Сведения о местоположении границ объекта				
1. Система координат <u>МСК-59. зона 2</u>				
2. Сведения о характерных точках границ объекта				
Обозначение характерны х точек границ	Координаты. м		Метод определения координат и средняя квадратическая погрешность положения характерной точки (M _t). м	Описание закреплен ия точки
	X	Y		
1	2	3	4	5
1	510547.88	2234148.24	Геодезический метод; Mt=0.1	-
2	510547.95	2234148.25	Геодезический метод; Mt=0.1	-
3	510548.81	2234156.37	Геодезический метод; Mt=0.1	-
4	510545.39	2234162.10	Геодезический метод; Mt=0.1	-
5	510543.97	2234148.66	Геодезический метод; Mt=0.1	-
1	510547.88	2234148.24	Геодезический метод; Mt=0.1	-

Схема расположения границ публичного сервитута

Объект: Строительство КЛ 0,4 кВ, установка оборудования учета э/э для электроснабжения гаража по адресу: Пермский край, г. Пермь, Дзержинский район, инд. Гараж во дворе дома №69 по ул. Крисанова (кад. номер зем. участка 59:01:4410478:55)

Местоположение: Пермский край, г.Пермь, Дзержинский район, ул.Крисанова, 69 (59:01:4410478:22)

Площадь земель или части земельного участка, кв.м. : 236



Условные обозначения:

- граница публичного сервитута
- граница земельного участка, сведения которого внесены в ЕГРН
- - - проектное местоположение инженерного сооружения
- 59:01:4410478 обозначение кадастрового квартала
- 59:01:4410478:22 обозначение кадастрового номера земельного участка

№№ точек	X	Y
1	516629.54	2230310.60
2	516631.68	2230319.10
3	516592.85	2230336.85
4	516590.77	2230332.31
5	516624.89	2230316.71
6	516624.25	2230314.16
7	516626.58	2230313.58
8	516626.04	2230311.42
1	516629.54	2230310.60

Масштаб 1:600

Система координат МСК-59, зона 2

Метод определения координат: Метод спутниковых геодезических измерений (определений)

средняя квадратическая погрешность положения характерных точек (Mt)- 0.10 м

Схема расположения границ публичного сервитута

Цель установления сервитута: Строительство тепловой сети от вновь строящейся тепловой камеры К -1 на тепловой сети 2Ду150мм, М2-04 (разв.) до точки подключения проектируемого объекта К-2 на вновь строящейся тепловой сети 2Ду=50 мм, по ул. Попова/Монастырская, 7/83

Местоположение: Российская Федерация, Пермский край, г.о. Пермский, г. Пермь, ул. Монастырская

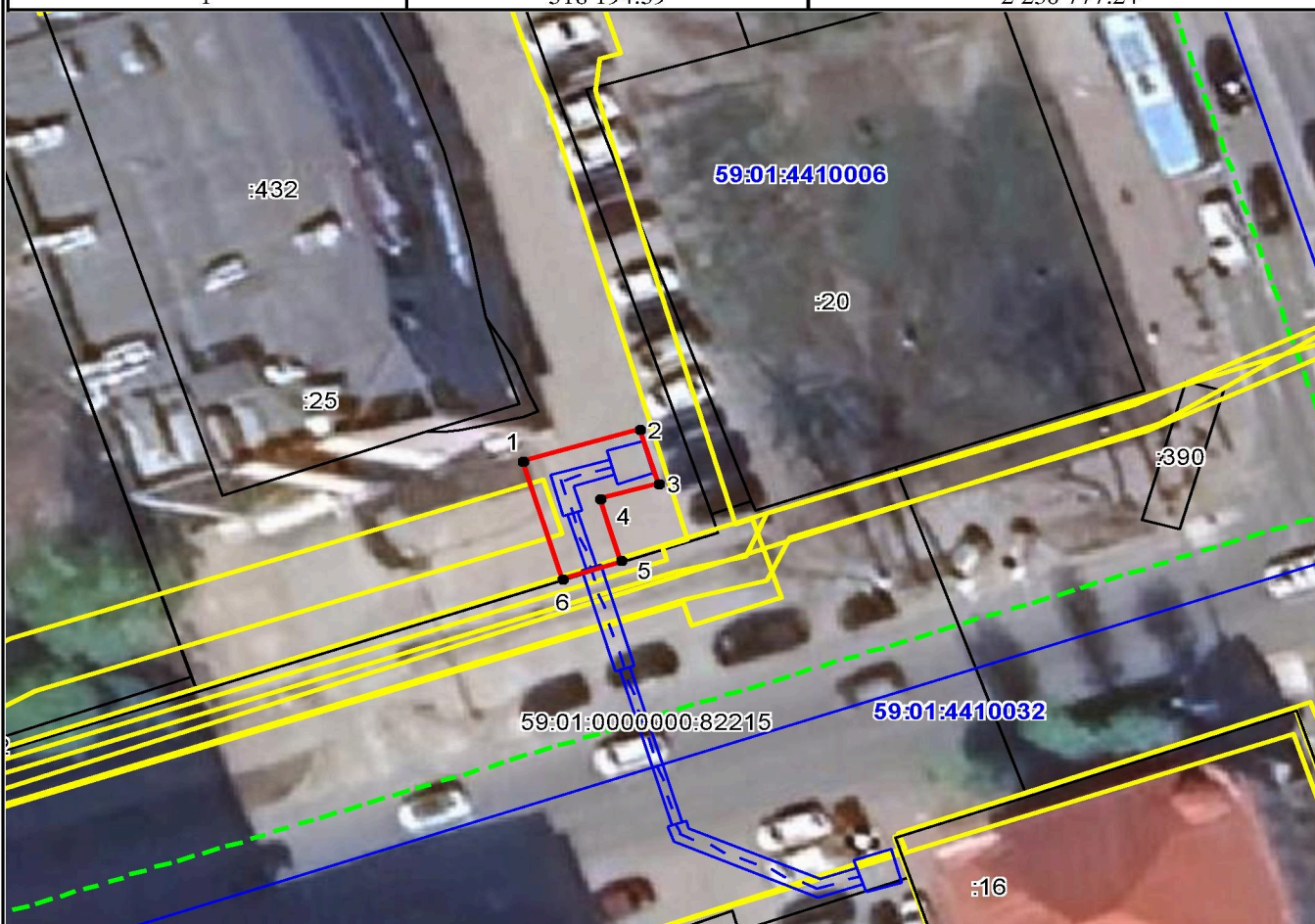
Площадь земель или части земельного участка, кв. м **50**

Категория земель: земли населенных пунктов

Вид разрешенного использования (при наличии): Под строительство зданий многофункционального назначения со сносом жилых домов

Система Координат МСК-59, зона 2

Обозначение характерных точек границы	Координаты, м	
	X	Y
1	2	3
1	518 194.59	2 230 777.24
2	518 196.83	2 230 784.67
3	518 193.01	2 230 785.83
4	518 191.91	2 230 782.22
5	518 187.54	2 230 783.54
6	518 186.30	2 230 779.73
1	518 194.59	2 230 777.24



Масштаб 1:500

Условные обозначения:

- | | |
|--|--|
| — Граница зон с особым использованием территории | — :25 Кадастровый номер земельного участка |
| — Проектные границы публичного сервитута | — Граница земельного участка, учтенного в ГКН |
| — Граница квартала | — 59:01:4410006 Кадастровый номер квартала |
| - - - Граница территориальной зоны | - - - Тепловая сеть |
| Ж-2 Зона обслуживания и деловой активности местного значения (Ц-2) | |





Публичный сервитут

"Строительство участка ВЛ 0,4 кВ от ближайшей опоры ВЛ 0,4 кВ от ТП-1586, установка оборудования учета э/э на опоре ВЛ 0,4 кВ от ТП-1586 для электроснабжения гаража по адресу: Пермский край, г. Пермь, ул. Ветлужская (кад. номер зем. участка 59:01:1713493:544)"

Схема расположения границ публичного сервитута



Условные обозначения:

59:01:1713493	кадастровый номер квартала
59:01:1713493:533	кадастровый номер земельного участка, учтенного в ГКН
	граница земельного участка, учтенного в ГКН
	граница публичного сервитута
	граница кадастрового квартала
	характерная точка границы
	проектируемая линия ВЛ 0,4 кВ

<p align="center">ОПИСАНИЕ МЕСТОПОЛОЖЕНИЯ ГРАНИЦ ПУБЛИЧНОГО СЕРВИТУТА</p> <p align="center">«Строительство участка ВЛ 0,4 кВ от ближайшей опоры ВЛ 0,4 кВ от ТП-1586, установка оборудования учета э/э на опоре ВЛ 0,4 кВ от ТП- 1586 для электроснабжения гаража по адресу: Пермский край, г. Пермь, ул. Ветлужская (кад. номер зем. участка 59:01:1713493:544)»</p> <p align="center">ПЕРМСКИЙ КРАЙ, Г. ПЕРМЬ (НАИМЕНОВАНИЕ ОБЪЕКТА)</p>				
Сведения о местоположении границ объекта				
1. Система координат МСК-59, зона 2				
2. Сведения о характерных точках границ объекта				
Обозначение характерны х точек границ	Координаты. м		Метод определения координат и средняя квадратическая погрешность положения характерной точки (M _t). м	Описание закреплен ия точки
	X	Y		
1	2	3	4	5
1	521378.86	2224000.91	Геодезический метод; Mt=0.1	-
2	521376.01	2224003.71	Геодезический метод; Mt=0.1	-
3	521358.57	2223985.92	Геодезический метод; Mt=0.1	-
4	521357.16	2223983.12	Геодезический метод; Mt=0.1	-
5	521360.74	2223981.32	Геодезический метод; Mt=0.1	-
6	521361.87	2223983.57	Геодезический метод; Mt=0.1	-
1	521378.86	2224000.91	Геодезический метод; Mt=0.1	-

ГРАФИЧЕСКОЕ ОПИСАНИЕ

местоположения границ населенных пунктов, территориальных зон, особо охраняемых природных территорий, зон с особыми условиями использования территории

Публичный сервитут под объект: "Строительство участка ВЛ 0,4 кВ от ближайшей опоры ВЛ 0,4 кВ от ТП-0358(4), установка оборудования учета э/э на опоре ВЛ 0,4 кВ для электроснабжения малоэтажной жилой застройки по адресу: Пермский край, г. Пермь, ул. Рубцовская, 9 (кад. номер зем. участка 59:01:3812091:12)"

(наименование объекта, местоположение границ которого описано (далее - объект)

Раздел 1

Сведения об объекте		
№ п/п	Характеристики объекта	Описание характеристик
1	2	3
1	Местоположение объекта	Пермский край, Пермь г
2	Площадь объекта ± величина погрешности определения площади ($P \pm \Delta P$), м²	56 ± 3
3	Иные характеристики объекта	1. Публичный сервитут в целях подключения (технологического присоединения) к сетям инженерно-технического обеспечения "Строительство участка ВЛ 0,4 кВ от ближайшей опоры ВЛ 0,4 кВ от ТП-0358(4), установка оборудования учета э/э на опоре ВЛ 0,4 кВ для электроснабжения малоэтажной жилой застройки по адресу: Пермский край, г. Пермь, ул. Рубцовская, 9 (кад. номер зем. участка 59:01:3812091:12)"; правообладатель публичного сервитута - ПУБЛИЧНОЕ АКЦИОНЕРНОЕ ОБЩЕСТВО "РОССЕТИ УРАЛ", ОГРН 1056604000970, ИНН 6671163413, почтовый адрес: г. Пермь, Комсомольский проспект, 48, адресе эл. почты - perm@rosseti-ural.ru, pe-pges@rosseti-ural.ru, срок на 49 лет

Раздел 2




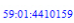
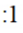

Сведения о местоположении границ объекта					
1. Система координат МСК-59, зона 2					
2. Сведения о характерных точках границ объекта					
Обозначение характерных точек границ	Координаты, м		Метод определения координат характерной точки	Средняя квадратическая погрешность положения характерной точки (Mt), м	Описание обозначения точки на местности (при наличии)
	X	Y			
1	2	3	4	5	6
1	530331.09	2241819.35	Аналитический метод	0.1	-
2	530333.30	2241819.85	Аналитический метод	0.1	-
3	530327.99	2241844.75	Аналитический метод	0.1	-
4	530327.86	2241845.33	Аналитический метод	0.1	-
5	530327.85	2241845.33	Аналитический метод	0.1	-
6	530325.89	2241844.93	Аналитический метод	0.1	-
1	530331.09	2241819.35	Аналитический метод	0.1	-
3. Сведения о характерных точках части (частей) границы объекта					
Обозначение характерных точек части границы	Координаты, м		Метод определения координат характерной точки	Средняя квадратическая погрешность положения характерной точки (Mt), м	Описание обозначения точки на местности (при наличии)
	X	Y			
1	2	3	4	5	6
-	-	-	-	-	-

Схема границ публичного сервитута



Масштаб 1:200

Используемые условные знаки и обозначения:

	Характерная точка границы объекта
	Надписи номеров характерных точек границы объекта
	Граница объекта
	Обозначение кадастрового квартала
	Надписи кадастрового номера земельного участка
	Проектное местоположение инженерного сооружения