

Схема расположения границ публичного сервитута

Объект: Строительство ВЛ 0,4 кВ от РУ 0,4 кВ ТП-2169, ШР 0,4 кВ с оборудованием учета э/э для электроснабжения гаража по адресу: Пермский край, г. Пермь, ул. Розалии Землячки, ГК 16, бокс 21 (кад. номер зем. участка 59:01:4311730:8) 4300080589

Местоположение: Пермский край, Пермский городской округ, г. Пермь

Площадь земель и/или части земельного участка, кв.м: 171



Масштаб 1:500

- Условные обозначения**
- проектные границы публичного сервитута
 - 59:01:4311730 -кадастровый номер квартала
 - границы кадастрового квартала
 - :8 -граница и номер земельного участка, сведения о котором внесены в ЕГРН
 - -Воздушная линия электропередачи
 - 1 - обозначение характерной точки проектной границы публичного сервитута
 - №3 - обозначение и номер опоры ЛЭП

Каталог координат (Система координат МСК-59, зона 2)

Обозначение характерных точек границ	Координаты, м		Метод определения координат характерной точки	Mt, м
	X	Y		
1	2	3	4	5
1	518792.55	2234677.29	Геодезический метод	0.1
2	518799.05	2234683.17	Геодезический метод	0.1
3	518797.19	2234685.26	Геодезический метод	0.1
4	518790.90	2234678.93	Геодезический метод	0.1
1	518792.55	2234677.29	Геодезический метод	0.1
5	518804.50	2234649.65	Геодезический метод	0.1
6	518804.71	2234650.98	Геодезический метод	0.1
7	518805.19	2234650.90	Геодезический метод	0.1
8	518805.33	2234651.99	Геодезический метод	0.1
9	518805.36	2234652.25	Геодезический метод	0.1
10	518807.21	2234652.02	Геодезический метод	0.1
11	518806.47	2234655.18	Геодезический метод	0.1
12	518803.99	2234665.92	Геодезический метод	0.1
13	518814.03	2234675.37	Геодезический метод	0.1
14	518818.47	2234679.56	Геодезический метод	0.1
15	518817.25	2234681.29	Геодезический метод	0.1
16	518816.08	2234682.81	Геодезический метод	0.1
17	518799.58	2234667.26	Геодезический метод	0.1
18	518802.87	2234653.00	Геодезический метод	0.1
19	518803.69	2234649.46	Геодезический метод	0.1
5	518804.50	2234649.65	Геодезический метод	0.1

Описание границ смежных землепользователей

Описание границы	Смежный землепользователь (при наличии кадастровый номер земельного участка)	Площадь обременения, кв.м
от точки 1 до точки 2, от точки 11 до точки 13, от точки 15 до точки 18	59:01:4311730:8	126
от точки 2 до точки 1, от точки 10 до точки 11, от точки 13 до точки 15, от точки 18 до точки 5	земли Пермского городского округа	45
от точки 5 до точки 10	59:01:4311730:418	-
Итого		171

ОПИСАНИЕ МЕСТОПОЛОЖЕНИЯ ГРАНИЦ

Строительство КЛ 0,4 кВ, ШР 0,4 кВ с оборудованием учета э/э для электроснабжения объекта торговли по адресу:
Пермский край, г. Пермь, проспект Комсомольский, дом №10
 (наименование объекта, местоположение границ которого описано (далее - объект))

Раздел 1

Сведения об объекте		
№ п/п	Характеристики объекта	Описание характеристик
1	2	3
1	Местоположение объекта	Пермский край, г.Пермь, Ленинский район, Комсомольский пр-кт, 10
2	Площадь объекта +/- величина погрешности определения площади (Р+/- Дельта Р)	198 кв.м ± 3 кв.м
3	Иные характеристики объекта	Ограничения на использование объекта: Публичный сервитут. В целях подключения (технологического присоединения) к сетям инженерно-технического обеспечения. Строительство КЛ 0,4 кВ, ШР 0,4 кВ с оборудованием учета э/э для электроснабжения объекта торговли по адресу: Пермский край, г. Пермь, проспект Комсомольский, дом №10, сроком на 48 лет 11 месяцев.

Сведения о местоположении границ объекта

1. Система координат МСК-59, зона 2

2. Сведения о характерных точках границ объекта

Обозначение характерных точек границ	Координаты, м		Метод определения координат характерной точки	Средняя квадратическая погрешность положения характерной точки (M _t), м	Описание обозначения точки на местности (при наличии)
	X	Y			
1	2	3	4	5	6
1	518332.48	2231544.10	Метод спутниковых геодезических измерений (определений)	0.10	Нет закрепления
2	518333.18	2231546.05	Метод спутниковых геодезических измерений (определений)	0.10	Нет закрепления
3	518333.35	2231546.64	Метод спутниковых геодезических измерений (определений)	0.10	Нет закрепления
4	518327.91	2231549.40	Метод спутниковых геодезических измерений (определений)	0.10	Нет закрепления
5	518320.12	2231553.34	Метод спутниковых геодезических измерений (определений)	0.10	Нет закрепления
6	518315.33	2231543.94	Метод спутниковых геодезических измерений (определений)	0.10	Нет закрепления
7	518309.71	2231546.80	Метод спутниковых	0.10	Нет закрепления

			геодезических измерений (определений)		
8	518309.50	2231546.26	Метод спутниковых геодезических измерений (определений)	0.10	Нет закрепления
9	518301.40	2231550.59	Метод спутниковых геодезических измерений (определений)	0.10	Нет закрепления
10	518295.69	2231540.64	Метод спутниковых геодезических измерений (определений)	0.10	Нет закрепления
11	518297.16	2231539.86	Метод спутниковых геодезических измерений (определений)	0.10	Нет закрепления
12	518298.19	2231541.87	Метод спутниковых геодезических измерений (определений)	0.10	Нет закрепления
13	518298.46	2231541.73	Метод спутниковых геодезических измерений (определений)	0.10	Нет закрепления
14	518300.79	2231546.26	Метод спутниковых геодезических измерений (определений)	0.10	Нет закрепления
15	518306.83	2231543.56	Метод спутниковых геодезических измерений (определений)	0.10	Нет закрепления
16	518308.14	2231541.83	Метод спутниковых геодезических измерений (определений)	0.10	Нет закрепления
17	518318.02	2231536.87	Метод спутниковых геодезических измерений (определений)	0.10	Нет закрепления
18	518323.69	2231547.84	Метод спутниковых геодезических измерений (определений)	0.10	Нет закрепления
19	518326.51	2231546.42	Метод спутниковых геодезических измерений (определений)	0.10	Нет закрепления
1	518332.48	2231544.10	Метод спутниковых геодезических измерений (определений)	0.10	Нет закрепления

3. Сведения о характерных точках части (частей) границы объекта

Обозначение характерных точек части границы	Координаты, м		Метод определения координат характерной точки	Средняя квадратическая погрешность положения характерной точки (M_t), м	Описание обозначения точки на местности (при наличии)
	X	Y			
1	2	3	4	5	6
–	–	–	–	–	–

Схема расположения границ публичного сервитута

Объект: Строительство КЛ 0,4 кВ, ШР 0,4 кВ с оборудованием учета э/э для электроснабжения объекта торговли по адресу: Пермский край, г. Пермь, проспект Комсомольский, дом №10

Местоположение: Пермский край, г.Пермь, Ленинский район, Комсомольский пр-кт, 10 (59:01:4410036:14)

Площадь земель или части земельного участка, кв.м. : 198



Условные обозначения:

- | | |
|--|--|
| | граница публичного сервитута |
| | граница земельного участка, сведения которого внесены в ЕГРН |
| | проектное местоположение инженерного сооружения |
| 59:01:4410036 | обозначение кадастрового квартала |
| 59:01:4410036:14 | обозначение кадастрового номера земельного участка |

Масштаб 1:600

№№ точек	X	Y
1	518332.48	2231544.10
2	518333.18	2231546.05
3	518333.35	2231546.64
4	518327.91	2231549.40
5	518320.12	2231553.34
6	518315.33	2231543.94
7	518309.71	2231546.80
8	518309.50	2231546.26
9	518301.40	2231550.59
10	518295.69	2231540.64
11	518297.16	2231539.86
12	518298.19	2231541.87
13	518298.46	2231541.73
14	518300.79	2231546.26
15	518306.83	2231543.56
16	518308.14	2231541.83
17	518318.02	2231536.87
18	518323.69	2231547.84
19	518326.51	2231546.42
1	518332.48	2231544.10

Система координат МСК-59, зона 2

Метод определения координат: Метод спутниковых геодезических измерений (определений)

средняя квадратическая погрешность положения характерных точек (Mt)- 0.10 м

Раздел 4

Схема расположения границ публичного сервитута



Масштаб 1:500

Используемые условные знаки и обозначения:

- - Характерная точка границы объекта
- 3 - Обозначение номеров характерных точек границы объекта
- :1286 - Надписи кадастрового номера земельного участка
- 59:24:3730102 - Обозначение кадастрового квартала
- - Граница объекта
- - Проектное местоположение инженерного сооружения
- - Существующая часть границы, имеющиеся в ЕГРН сведения о которой достаточны для определения ее местоположения
- - Граница кадастрового квартала

Подпись _____ Пучнина К.Ю. Дата _____ 8 февраля 2024 г.

Место для оттиска печати (при наличии) лица, составившего описание местоположения границ объекта

ГРАФИЧЕСКОЕ ОПИСАНИЕ
местоположения границ населенных пунктов, территориальных
зон, особо охраняемых природных территорий, зон с особыми
условиями использования территории

Публичный сервитут: "Строительство участка ВЛ 0,4 кВ (4300081731)"

(наименование объекта, местоположение границ которого описано (далее - объект))

Раздел 1

Сведения об объекте		
№ п/п	Характеристики объекта	Описание характеристик
1	2	3
1	Местоположение объекта	Пермский край, Пермский г.о., Пермь г
2	Площадь объекта ± величина погрешности определения площади ($P \pm \Delta P$)	148 м ² ± 4 м ²
3	Иные характеристики объекта	Вид объекта реестра границ: Зона с особыми условиями использования территории Вид объекта по документу: Публичный сервитут: "Строительство участка ВЛ 0,4 кВ (4300081731)" Содержание ограничений использования объектов недвижимости в пределах зоны или территории: Публичный сервитут для строительства, реконструкции, эксплуатации, капитального ремонта объекта электросетевого хозяйства "Строительство участка ВЛ 0,4 кВ (4300081731)" сроком на 49 лет; правообладатель публичного сервитута - Публичное акционерное общество "Россети Урал" ИНН 6671163413, ОГРН 1056604000970; юридический адрес: г. Екатеринбург, ул. Мамина-сибиряка, стр 140, почтовый адрес: г. Пермь, ул. Камчатовская, 26, адресе электронной почты - pe-pges@rosseti-ural.ru.

Раздел 2

Сведения о местоположении границ объекта					
1. Система координат		МСК-59 зона 2			
2. Сведения о характерных точках границ объекта					
Обозначение характерных точек границ	Координаты, м		Метод определения координат характерной точки	Средняя квадратическая погрешность положения характерной точки (Mt), м	Описание обозначения точки на местности (при наличии)
	X	Y			
1	2	3	4	5	6
1	527 428,55	2 239 260,38	Метод спутниковых геодезических измерений (определений)	0,10	—
2	527 428,04	2 239 256,41		0,10	
3	527 464,80	2 239 251,69		0,10	
4	527 465,31	2 239 255,66		0,10	
1	527 428,55	2 239 260,38		0,10	
3. Сведения о характерных точках части (частей) границы объекта					
1	2	3	4	5	6
—	—	—	—	—	—

Раздел 3

Сведения о местоположении измененных (уточненных) границ объекта

1. Система координат МСК-59 зона 2

2. Сведения о характерных точках границ объекта

Обозначение характерных точек границы	Существующие координаты, м		Измененные (уточненные) координаты, м		Метод определения координат характерной точки	Средняя квадратическая погрешность положения характерной точки (Mt), м	Описание обозначения точки на местности (при наличии)
	X	Y	X	Y			
1	2	3	4	5	6	7	8
—	—	—	—	—	—	—	—
3. Сведения о характерных точках части (частей) границы объекта							
1	2	3	4	5	6	7	8
—	—	—	—	—	—	—	—

ТЕКСТОВОЕ ОПИСАНИЕ

местоположения границ населенных пунктов, территориальных зон

Прохождение границы		Описание прохождения границы
от точки	до точки	
1	2	3
—	—	—

ОПИСАНИЕ МЕСТОПОЛОЖЕНИЯ ГРАНИЦ

План границ публичного сервитута для размещения антенно-мачтовых сооружений связи
(наименование объекта, местоположение границ которого описано (далее - объект))

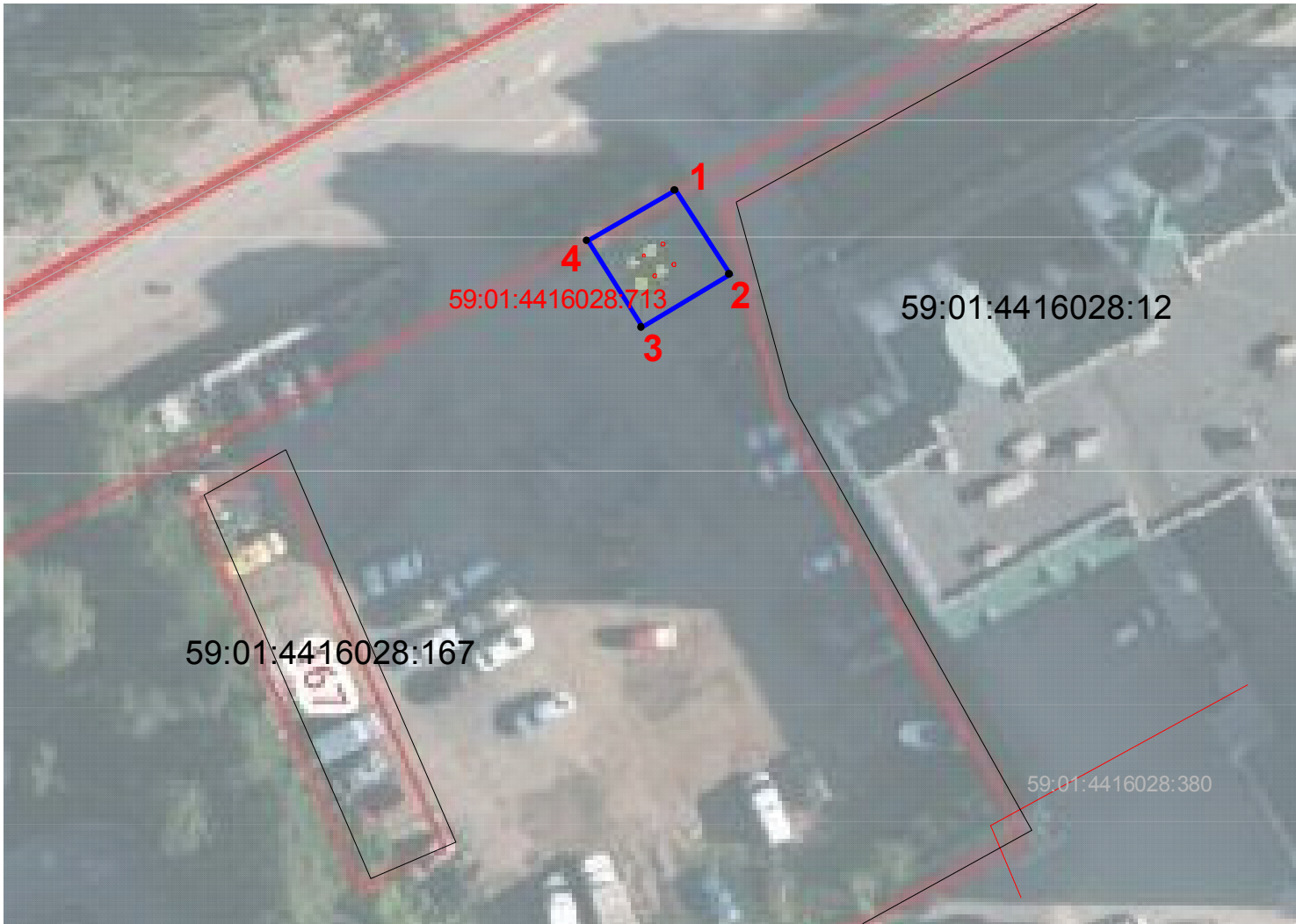
Раздел 1

Сведения об объекте		
№ п/п	Характеристики объекта	Описание характеристик
1	2	3
1	Местоположение объекта	Российская Федерация, Пермский край, Пермский городской округ, г. Пермь, ул. Архитектора Связева
2	Площадь объекта +/- величина погрешности определения площади (Р+/- Дельта Р)	58 кв.м ± 2 кв.м
3	Иные характеристики объекта	План границ публичного сервитута для размещения антенно-мачтовых сооружений связи, на срок 49 лет.

Раздел 2

Сведения о местоположении границ объекта					
1. Система координат <u>МСК-59, Зона 2</u>					
2. Сведения о характерных точках границ объекта					
Обозначение характерных точек границ	Координаты, м		Метод определения координат характерной точки	Средняя квадратическая погрешность положения характерной точки (M_t), м	Описание обозначения точки на местности (при наличии)
	X	Y			
1	2	3	4	5	6
1	512341.70	2228157.71	Аналитический метод	0.10	–
2	512335.35	2228161.83	Аналитический метод	0.10	–
3	512331.40	2228155.24	Аналитический метод	0.10	–
4	512337.90	2228151.12	Аналитический метод	0.10	–
1	512341.70	2228157.71	Аналитический метод	0.10	–
3. Сведения о характерных точках части (частей) границы объекта					
Обозначение характерных точек части границы	Координаты, м		Метод определения координат характерной точки	Средняя квадратическая погрешность положения характерной точки (M_t), м	Описание обозначения точки на местности (при наличии)
	X	Y			
1	2	3	4	5	6
–	–	–	–	–	–

Схема расположения границ публичного сервитута
для размещения антенно-мачтовых сооружений
связи - антенны на существующей антенной опоре
ООО «Стальные конструкции»
Местоположение: Пермский край, г. Пермь, ул. Архитектора Связьева
Площадь: 58 кв.м ± 2 кв.м



Масштаб 1:500

Условные обозначения

	Границы земельного участка по сведениям ЕГРН
59:01:4416028:167	Кадастровый номер земельного участка
	проектные границы публичного сервитута и характерные точки
59:01:4416028:713	кадастровый номер сооружения связи

Кадастровый инженер Попова Оксана Георгиевна
(идентификационный номер квалификационного аттестата №59-11-437)



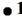

Подпись _____ Дата 20.02.2024 г.

Текстовое описание местоположения границ объекта		
Прохождение границы		Описание прохождения границы
от точки	до точки	
1	2	3
1	2	–
2	3	–
3	4	–
4	1	–

Публичный сервитут
"Строительство участка ВЛ 0,4 кВ от ближайшей опоры ВЛ 0,4 кВ от ТП-2240,
установка оборудования учета э/э на опоре ВЛ 0,4 кВ для электроснабжения
малоэтажной жилой застройки по адресу: Пермский край, г. Пермь, ул. Кирпичная
(кад. номер зем. участка 59:01:3911393:196) "
Схема расположения границ публичного сервитута



Условные обозначения:

- | | |
|---|---|
| 59:01:3911393 | кадастровый номер квартала |
| 59:01:3911393:196 | кадастровый номер земельного участка, учтенного в ГКН |
|  | граница земельного участка, учтенного в ГКН |
|  | граница публичного сервитута |
|  | граница кадастрового квартала |
|  | характерная точка границы |
| | проектируемая линия ВЛ 0,4 кВ |

<p align="center">ОПИСАНИЕ МЕСТОПОЛОЖЕНИЯ ГРАНИЦ ПУБЛИЧНОГО СЕРВИТУТА</p> <p align="center">«Строительство участка ВЛ 0,4 кВ от ближайшей опоры ВЛ 0,4 кВ от ТП-2240, установка оборудования учета э/э на опоре ВЛ 0,4 кВ для электроснабжения малоэтажной жилой застройки по адресу: Пермский край, г. Пермь, ул. Кирпичная (кад. номер зем. участка 59:01:3911393:196)»</p> <p align="center">ПЕРМСКИЙ КРАЙ, Г. ПЕРМЬ (НАИМЕНОВАНИЕ ОБЪЕКТА)</p>				
Сведения о местоположении границ объекта				
1. Система координат МСК-59, зона 2				
2. Сведения о характерных точках границ объекта				
Обозначение характерны х точек границ	Координаты. м		Метод определения координат и средняя квадратическая погрешность положения характерной точки (M _t). м	Описание закреплен ия точки
	X	Y		
1	2	3	4	5
1	522815.64	2237644.51	Геодезический метод; Mt=0.1	-
2	522814.04	2237645.23	Геодезический метод; Mt=0.1	-
3	522814.79	2237646.86	Геодезический метод; Mt=0.1	-
4	522813.82	2237648.15	Геодезический метод; Mt=0.1	-
5	522793.67	2237633.00	Геодезический метод; Mt=0.1	-
6	522796.08	2237629.80	Геодезический метод; Mt=0.1	-
1	522815.64	2237644.51	Геодезический метод; Mt=0.1	-

ОПИСАНИЕ МЕСТОПОЛОЖЕНИЯ ГРАНИЦ

Публичный сервитут

(наименование объекта, местоположение границ которого описано (далее - объект))

Раздел 1

Сведения об объекте

№ п/п	Характеристики объекта	Описание характеристик
1	2	3
1.	Местоположение объекта	Пермский край, город Пермь
2.	Площадь объекта +/- величина погрешности определения площади (Р +/- Дельта Р)	470 +/- 8 м²
3.	Иные характеристики объекта	<p>ОАО «МРСК Урала». Почтовый адрес: Россия, 620026, Свердловская область, г. Екатеринбург, ул. Мамина – Сибиряка, д.140. Адрес электронной почты: re-pges@rosseti-ural.ru.</p> <p>Публичный сервитут для использования в целях проведения работ по объекту: «Реконструкция участка КВЛ 6 кВ от РУ 6 кВ КТПП 6/0,4 кВ КВЛ 6 кВ Налимиха-1 ПС 110 кВ Мост до РУ 6 кВ ТП-1305 6/0,4 кВ КВЛ 6 кВ Налимиха-2 ПС 110 кВ Мост с целью улучшения качества электроэнергии потребителей п. Ласьва, д. Новоселы, д. Мошни Краснокамского района Пермского края». Срок установления сервитута - 48 лет 11 месяцев.</p>

Раздел 2

<p align="center">Сведения о местоположении границ объекта</p>

1. Система координат МСК-59, зона 2

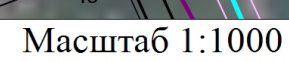
2. Сведения о характерных точках границ объекта

Обозначение характерных точек границ	Координаты, м		Метод определения координат характерной точки	Средняя квадратическая погрешность положения характерной точки (Mt), м	Описание обозначения точки на местности (при наличии)
	X	Y			
1	2	3	4	5	6
1	524022.12	2217752.88	Метод спутниковых геодезических измерений (определений)	0.10	-
2	524074.27	2217750.60	Метод спутниковых геодезических измерений (определений)	0.10	-
3	524112.01	2217744.20	Метод спутниковых геодезических измерений (определений)	0.10	-
4	524117.93	2217748.27	Метод спутниковых геодезических измерений (определений)	0.10	-
5	524074.80	2217755.58	Метод спутниковых геодезических измерений (определений)	0.10	-
6	524020.94	2217757.93	Метод спутниковых геодезических измерений (определений)	0.10	-
1	524022.12	2217752.88	Метод спутниковых геодезических измерений (определений)	0.10	-

3. Сведения о характерных точках части (частей) границы объекта

Обозначение характерных точек части границы	Координаты, м		Метод определения координат характерной точки	Средняя квадратическая погрешность положения характерной точки (Mt), м	Описание обозначения точки на местности (при наличии)
	X	Y			
1	2	3	4	5	6
-	-	-	-	-	-

Раздел 3							
Сведения о местоположении измененных (уточненных) границ объекта							
1. Система координат -							
2. Сведения о характерных точках границ объекта							
Обозначение характерных точек границ	Существующие координаты, м		Измененные (уточненные) координаты, м		Метод определения координат характерной точки	Средняя квадратическая погрешность положения характерной точки (Mt), м	Описание обозначения точки на местности (при наличии)
	X	Y	X	Y			
1	2	3	4	5	6	7	8
-	-	-	-	-	-	-	
3. Сведения о характерных точках части (частей) границы объекта							
Обозначение характерных точек части границы	Существующие координаты, м		Измененные (уточненные) координаты, м		Метод определения координат характерной точки	Средняя квадратическая погрешность положения характерной точки (Mt), м	Описание обозначения точки на местности (при наличии)
	X	Y	X	Y			
1	2	3	4	5	6	7	8
-	-	-	-	-	-	-	



	•	- Характерная точка границы, сведения о которой позволяют однозначно определить ее положение на местности
1	•	- Обозначение новой характерной точки
59:01:1117213:1		- Кадастровый номер земельного участка
		- Часть границы, сведения ЕГРН о которой позволяют однозначно определить ее положение на местности
		- Граница земельного участка в составе Единого землепользования
		- Граница здания
		- Граница сооружения
		- Граница кадастрового квартала
		- Граница лесничества
		- Граница испрашиваемого земельного участка
59:01:1117213		- Номер кадастрового квартала
	•	- Характерная точка контура здания, сооружения, объекта незавершенного строительства
		- Граница земельного участка
		- Граница населенного пункта
		- Граница территориальной зоны
		- Проектируемый объект

July.



Дата "19 " апреля 2024 г.

Место для оттиска печати (при наличии) лица, составившего описание местоположения границ объекта

Схема расположения границ публичного сервитута

Объект: Строительство КЛ 0,4 кВ от РУ 0,4 кВ ТП-5016, ШР 0,4 кВ с оборудованием учета э/э для электроснабжения нежилой застройки по адресу: Пермский край, г. Пермь, ул. Малая Ямская, 9а (кад. номер зем. участка 59:01:4410147:356)

Местоположение: Пермский край, г.Пермь, Свердловский район

Площадь земель или части земельного участка, кв.м. : 436 (в т.ч. часть земельного участка с КН 59:01:4410147:355 - 331 кв.м., часть земельного участка с КН 59:01:4410147:7- 76 кв.м., часть земельного участка с КН 59:01:4410147:30 - 29 кв.м.)



Условные обозначения:

- граница публичного сервитута
- граница земельного участка, сведения которого внесены в ЕГРН
- проектное местоположение инженерного сооружения
- 59:01:4410147 обозначение кадастрового квартала
- 59:01:4410147:7 обозначение кадастрового номера земельного участка

Масштаб 1:600

№№ точек	X	Y
1	517655.78	2232724.38
2	517674.89	2232761.98
3	517675.85	2232764.43
4	517675.38	2232764.69
5	517680.51	2232774.79
6	517676.06	2232777.38
7	517653.73	2232733.95
8	517647.73	2232736.67
9	517642.94	2232734.58
10	517636.82	2232737.51
11	517634.28	2232733.12
12	517643.59	2232728.32
13	517647.69	2232730.10
14	517651.05	2232728.59
15	517650.39	2232727.23
1	517655.78	2232724.38

Система координат МСК-59, зона 2

Метод определения координат: Метод спутниковых геодезических измерений (определений)

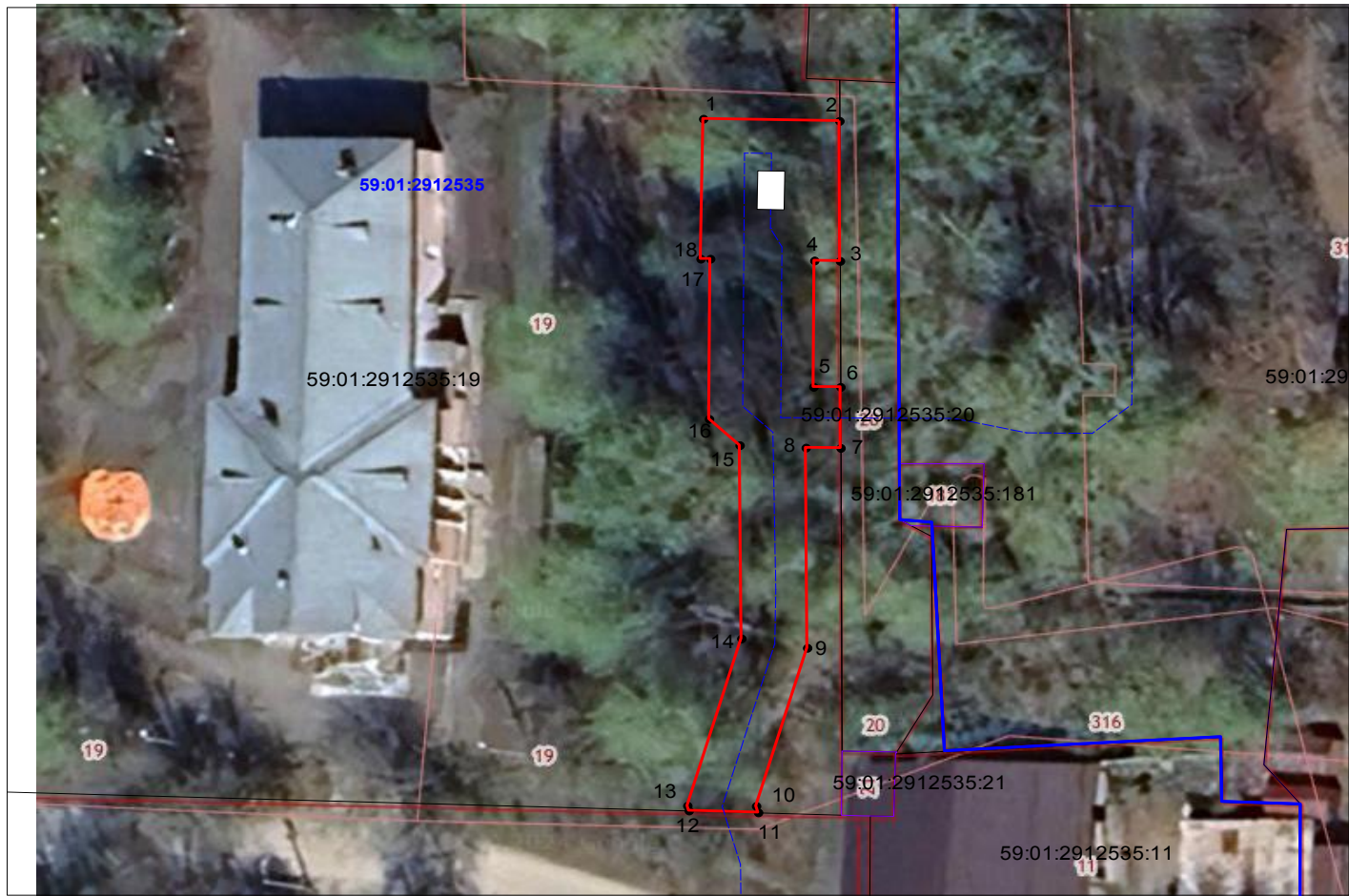
средняя квадратическая погрешность положения характерных точек (Mt)- 0.10 м

Схема расположения границ публичного сервитута



Объект: Строительство КТПП 6/0,4 кВ с оборудованием учета э/э, КЛ 6 кВ, КЛ 0,4 кВ; Реконструкция ТП-4477 (установка трансформатора, коммутационного аппарата и оборудования учета э/э) для электроснабжения многоэтажной жилой застройки по адресу: Пермский край, г. Пермь, ул. Вильямса, з/у 5а (кад. номер зем. участка 59:01:2912535:316)

Местоположение: Пермский край, г.Пермь, Орджоникидзевский район, ул.Вильямса, 1 (59:01:2912535:19)

Площадь земель или части земельного участка, кв.м. : 578



Условные обозначения:

- | | |
|--|--|
|  | граница публичного сервитута |
| | граница земельного участка, сведения которого внесены в ЕГРН |
|  | проектное местоположение инженерного сооружения |
| 59:01:2912535 | обозначение кадастрового квартала |
| 59:01:2912535^19 | обозначение кадастрового номера земельного участка |

Масштаб 1:600

Система координат МСК-59, зона 2

Метод определения координат: Метод спутниковых геодезических измерений (определений)

средняя квадратическая погрешность положения характерных точек (Mt)- 0.10 м

№№ точек	X	Y
1	528437.79	2235846.45
2	528437.57	2235858.82
3	528423.77	2235858.87
4	528423.81	2235856.54
5	528411.36	2235856.46
6	528411.35	2235858.91
7	528405.35	2235858.93
8	528405.36	2235855.76
9	528385.65	2235855.90
10	528370.06	2235851.26
11	528369.43	2235851.44
12	528369.62	2235845.14
13	528370.08	2235845.00
14	528386.57	2235849.91
15	528405.60	2235849.76
16	528408.20	2235846.98
17	528423.99	2235847.09
18	528423.99	2235846.21
1	528437.79	2235846.45