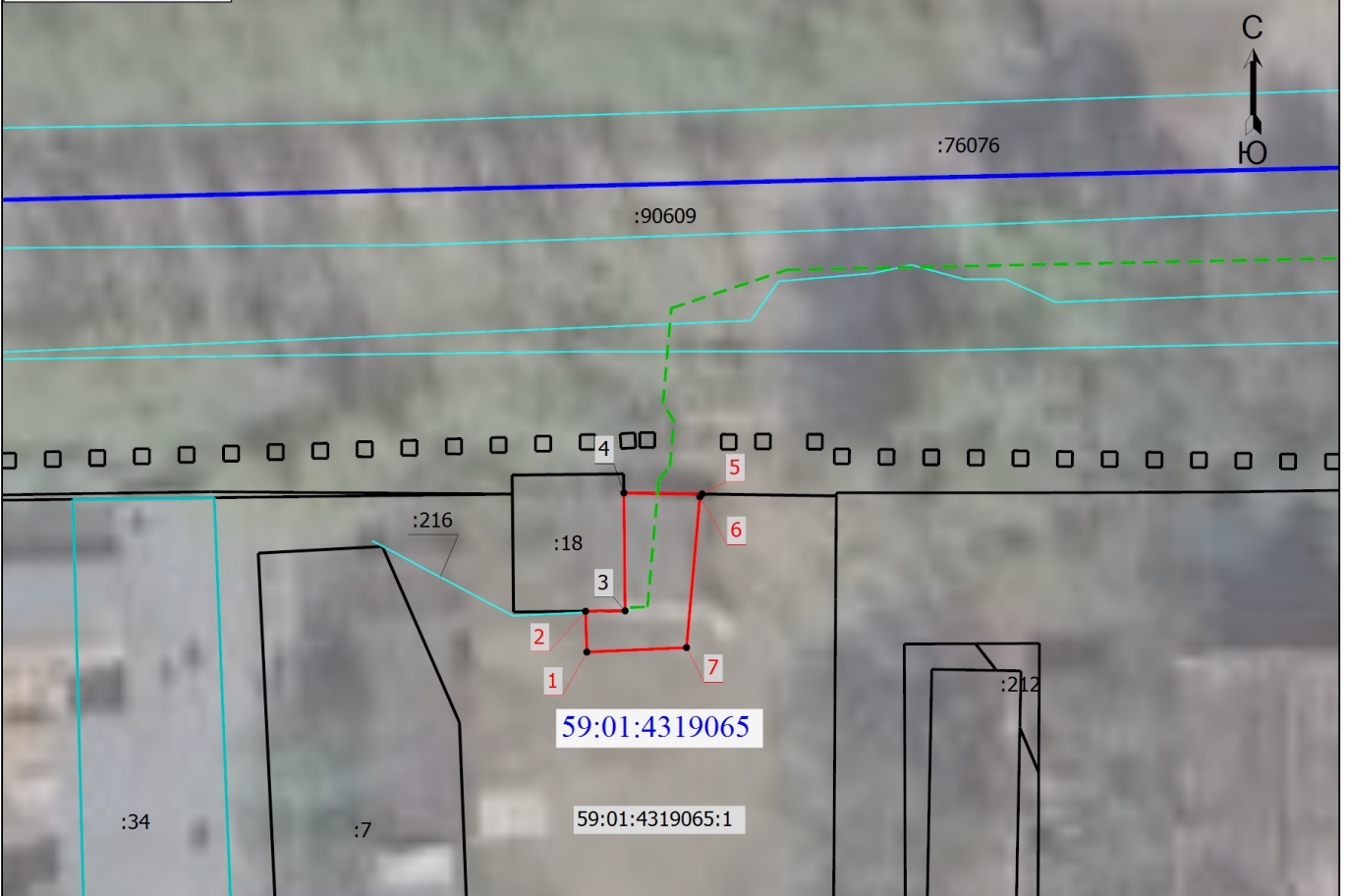


Схема расположения границ публичного сервитута

МСК-59, зона 2



Масштаб 1:500

Условные обозначения

- - Характерная точка границы земельного участка, сведения ЕГРН о которой соответствуют требованиям, установленным в соответствии с частью 13 статьи 22 Федерального закона от 13 июля 2015 г. N 218-ФЗ "О государственной регистрации недвижимости"
- - Характерная точка границы, сведения о которой позволяют однозначно определить ее положение на местности
- 4 - Обозначение характерной точки, местоположение которой не изменилось или было уточнено
- 1 - Обозначение новой характерной точки

59:01:4319065:1 - Кадастровый номер земельного участка

:216 - Кадастровый номер сооружения

_____ - Часть границы, сведения ЕГРН о которой позволяют однозначно определить ее положение на местности

_____ - Граница здания

_____ - Граница сооружения

_____ - Граница кадастрового квартала

59:01:4319065 - Номер кадастрового квартала

_____ - Граница сервитута

----- - Проектируемый объект

Подпись _____



Дата "16" апреля 2024 г.

Место для оттиска печати (при наличии) лица, составившего описание местоположения границ объекта

ОПИСАНИЕ МЕСТОПОЛОЖЕНИЯ ГРАНИЦ

Публичный сервитут

(наименование объекта, местоположение границ которого описано (далее - объект))

Раздел 1

Сведения об объекте

№ п/п	Характеристики объекта	Описание характеристик
1	2	3
1.	Местоположение объекта	Пермский край, город Пермь
2.	Площадь объекта +/- величина погрешности определения площади (P +/- Дельта P)	55 +/- 4 м ²
3.	Иные характеристики объекта	<p>ОАО «МРСК Урала». Почтовый адрес: Россия, 620026, Свердловская область, г. Екатеринбург, ул. Мамина – Сибиряка, д.140. Адрес электронной почты:re- pges@rosseti-ural.ru.</p> <p>Публичный сервитут для использования в целях переустройства сетей электроснабжения по объекту: «Реконструкция (вынос) участков КТП-2070, КЛ 6 кВ Цирк РП-64, ВЛ 0,4 кВ Гараж от КТП-2070 в связи с реконструкцией здания для размещения общеобразовательной организации по адресу: Пермский край, г. Пермь, ул. Уральская, 110 (кад. номер зем. участка 59:01:4319065:17) (переустройство сетей)». Срок установления сервитута - 48 лет 11 месяцев.</p>

Раздел 2

Сведения о местоположении границ объекта

1. Система координат МСК-59, зона 2

2. Сведения о характерных точках границ объекта

Обозначение характерных точек границ	Координаты, м		Метод определения координат характерной точки	Средняя квадратическая погрешность положения характерной точки (Mt), м	Описание обозначения точки на местности (при наличии)
	X	Y			
1	2	3	4	5	6
1	519004.12	2233951.37	Метод спутниковых геодезических измерений (определений)	0.1	-
2	519006.86	2233951.28	Метод спутниковых геодезических измерений (определений)	0.1	-
3	519006.89	2233953.94	Метод спутниковых геодезических измерений (определений)	0.1	-
4	519014.82	2233953.86	Метод спутниковых геодезических измерений (определений)	0.1	-
5	519014.75	2233959.12	Метод спутниковых геодезических измерений (определений)	0.1	-
6	519014.56	2233958.97	Метод спутниковых геодезических измерений (определений)	0.1	-
7	519004.42	2233958.07	Метод спутниковых геодезических измерений (определений)	0.1	-
1	519004.12	2233951.37	Метод спутниковых геодезических измерений (определений)	0.1	-

3. Сведения о характерных точках части (частей) границы объекта

Обозначение характерных точек части границы	Координаты, м		Метод определения координат характерной точки	Средняя квадратическая погрешность положения характерной точки (Mt), м	Описание обозначения точки на местности (при наличии)
	X	Y			
1	2	3	4	5	6
-	-	-	-	-	-

Раздел 3

Сведения о местоположении измененных (уточненных) границ объекта

1. Система координат -

2. Сведения о характерных точках границ объекта

Обозначение характерных точек границ	Существующие координаты, м		Измененные (уточненные) координаты, м		Метод определения координат характерной точки	Средняя квадратическая погрешность положения характерной точки (M _t), м	Описание обозначения точки на местности (при наличии)
	X	Y	X	Y			
1	2	3	4	5	6	7	8
-	-	-	-	-	-	-	

3. Сведения о характерных точках части (частей) границы объекта

Обозначение характерных точек части границы	Существующие координаты, м		Измененные (уточненные) координаты, м		Метод определения координат характерной точки	Средняя квадратическая погрешность положения характерной точки (M _t), м	Описание обозначения точки на местности (при наличии)
	X	Y	X	Y			
1	2	3	4	5	6	7	8
-	-	-	-	-	-	-	

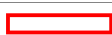
Публичный сервитут
"Строительство участка ВЛ 0,4 кВ от ближайшей опоры ВЛ 0,4 кВ
от ТП-0183(2), установка ШР 0,4 кВ с оборудованием учета э/э для электроснабжения
гаража по адресу: Пермский край, г. Пермь, Мотовилихинский район, ГСК №125,
на пересечении ул. Лифанова и Анри Барбюса, бокс 13"
Схема расположения границ публичного сервитута



Условные обозначения:

59:32:3480001
:1070

- кадастровый номер квартала
- кадастровый номер земельного участка, учтенного в ГКН
- граница земельного участка, учтенного в ГКН
- граница публичного сервитута
- граница кадастрового квартала
- характерная точка границы
- проектируемая линия ВЛ 0.4 кВ



• 1

**ОПИСАНИЕ МЕСТОПОЛОЖЕНИЯ ГРАНИЦ
ПУБЛИЧНОГО СЕРВИТУТА**

«Строительство участка ВЛ 0,4 кВ от ближайшей опоры ВЛ 0,4 кВ от ТП-0183(2), установка ШР 0,4 кВ с оборудованием учета э/э для электроснабжения гаража по адресу: Пермский край, г. Пермь, Мотовилихинский район, ГСК №125, на пересечении ул. Лифанова и Анри Барбюса, бокс 13»

**ПЕРМСКИЙ КРАЙ, Г.ПЕРМЬ
(НАИМЕНОВАНИЕ ОБЪЕКТА)**

Сведения о местоположении границ объекта

1. Система координат МСК-59, зона 2

2. Сведения о характерных точках границ объекта

Обозначение характерных точек границ	Координаты. м		Метод определения координат и средняя квадратическая погрешность положения характерной точки (M_t). м	Описание закрепления точки
	X	Y		
1	2	3	4	5
1	520177.13	2236063.48	Геодезический метод; $M_t=0.1$	-
2	520210.63	2236063.51	Геодезический метод; $M_t=0.1$	-
3	520212.63	2236063.52	Геодезический метод; $M_t=0.1$	-
4	520212.63	2236067.52	Геодезический метод; $M_t=0.1$	-
5	520175.73	2236067.48	Геодезический метод; $M_t=0.1$	-
6	520175.73	2236063.51	Геодезический метод; $M_t=0.1$	-
1	520177.13	2236063.48	Геодезический метод; $M_t=0.1$	-

ГРАФИЧЕСКОЕ ОПИСАНИЕ
местоположения границ населенных пунктов, территориальных зон, особо охраняемых
природных территорий, зон с особыми условиями использования территории
Публичный сервитут в целях эксплуатации существующего объекта ВЛ-10 кВ
(наименование объекта, местоположение границ которого описано (далее - объект))

Раздел 1

Сведения об объекте		
№ п/п	Характеристики объекта	Описание характеристик
1	2	3
1	Местоположение объекта	Пермский край, Пермь г., пос. Голый мыс
2	Площадь объекта ± величина погрешности определения площади ($P \pm \Delta P$), м ²	16916 ± 46
3	Иные характеристики объекта	1. Публичный сервитут устанавливается в целях эксплуатации существующего объекта ВЛ-10 кВ, сроком на 49 лет. Правообладатель публичного сервитута ПКГУП "КЭС" адрес: Пермский край, г. Чернушка, ул. Дзержинского, 11а, адрес электронной почты: info@chernseti.ru

Раздел 2

Сведения о местоположении границ объекта					
1. Система координат МСК-59, зона 2					
2. Сведения о характерных точках границ объекта					
Обозначение характерных точек границ	Координаты, м		Метод определения координат характерной точки	Средняя квадратическая погрешность положения характерной точки (Mt), м	Описание обозначения точки на местности (при наличии)
	X	Y			
1	2	3	4	5	6
1	512596.58	2240810.01	Геодезический метод	0.1	-
2	512588.51	2240804.08	Геодезический метод	0.1	-
3	512581.87	2240797.37	Геодезический метод	0.1	-
4	512577.98	2240795.66	Геодезический метод	0.1	-
5	512646.04	2240768.64	Геодезический метод	0.1	-
6	512731.30	2240784.62	Геодезический метод	0.1	-
7	512733.33	2240785.00	Геодезический метод	0.1	-
8	512796.24	2240800.12	Геодезический метод	0.1	-
9	512866.80	2240819.17	Геодезический метод	0.1	-
10	512933.51	2240837.18	Геодезический метод	0.1	-
11	513006.85	2240780.30	Геодезический метод	0.1	-
12	513017.77	2240736.99	Геодезический метод	0.1	-
13	513026.76	2240701.33	Геодезический метод	0.1	-
14	512999.40	2240618.93	Геодезический метод	0.1	-
15	512979.49	2240592.23	Геодезический метод	0.1	-
16	512950.19	2240552.92	Геодезический метод	0.1	-
17	512946.85	2240498.14	Геодезический метод	0.1	-
18	512947.86	2240480.58	Геодезический метод	0.1	-
19	512958.28	2240481.18	Геодезический метод	0.1	-
20	512967.82	2240481.72	Геодезический метод	0.1	-
21	512967.80	2240482.03	Геодезический метод	0.1	-
22	512966.89	2240498.10	Геодезический метод	0.1	-
23	512969.79	2240545.74	Геодезический метод	0.1	-
24	512976.49	2240554.72	Геодезический метод	0.1	-
25	513017.36	2240609.57	Геодезический метод	0.1	-
26	513047.58	2240700.57	Геодезический метод	0.1	-

Сведения о местоположении границ объекта

1. Система координат МСК-59, зона 2

2. Сведения о характерных точках границ объекта

Обозначение характерных точек границ	Координаты, м		Метод определения координат характерной точки	Средняя квадратическая погрешность положения характерной точки (Mt), м	Описание обозначения точки на местности (при наличии)
	X	Y			
27	513032.33	2240761.03	Геодезический метод	0.1	-
28	513027.83	2240778.89	Геодезический метод	0.1	-
29	513024.55	2240791.88	Геодезический метод	0.1	-
30	512937.91	2240859.08	Геодезический метод	0.1	-
31	512870.92	2240840.99	Геодезический метод	0.1	-
32	512858.51	2240837.64	Геодезический метод	0.1	-
33	512791.30	2240819.50	Геодезический метод	0.1	-
34	512729.15	2240804.56	Геодезический метод	0.1	-
35	512648.04	2240789.36	Геодезический метод	0.1	-
1	512596.58	2240810.01	Геодезический метод	0.1	-
					-
36	512574.07	2240797.22	Геодезический метод	0.1	-
37	512580.14	2240799.88	Геодезический метод	0.1	-
38	512586.54	2240806.35	Геодезический метод	0.1	-
39	512593.31	2240811.33	Геодезический метод	0.1	-
40	512538.68	2240833.25	Геодезический метод	0.1	-
41	512534.27	2240824.92	Геодезический метод	0.1	-
42	512534.05	2240823.73	Геодезический метод	0.1	-
43	512529.91	2240815.26	Геодезический метод	0.1	-
44	512534.69	2240812.85	Геодезический метод	0.1	-
36	512574.07	2240797.22	Геодезический метод	0.1	-

3. Сведения о характерных точках части (частей) границы объекта

Обозначение характерных точек части границы	Координаты, м		Метод определения координат характерной точки	Средняя квадратическая погрешность положения характерной точки (Mt), м	Описание обозначения точки на местности (при наличии)
	X	Y			
1	2	3	4	5	6
-	-	-	-	-	-

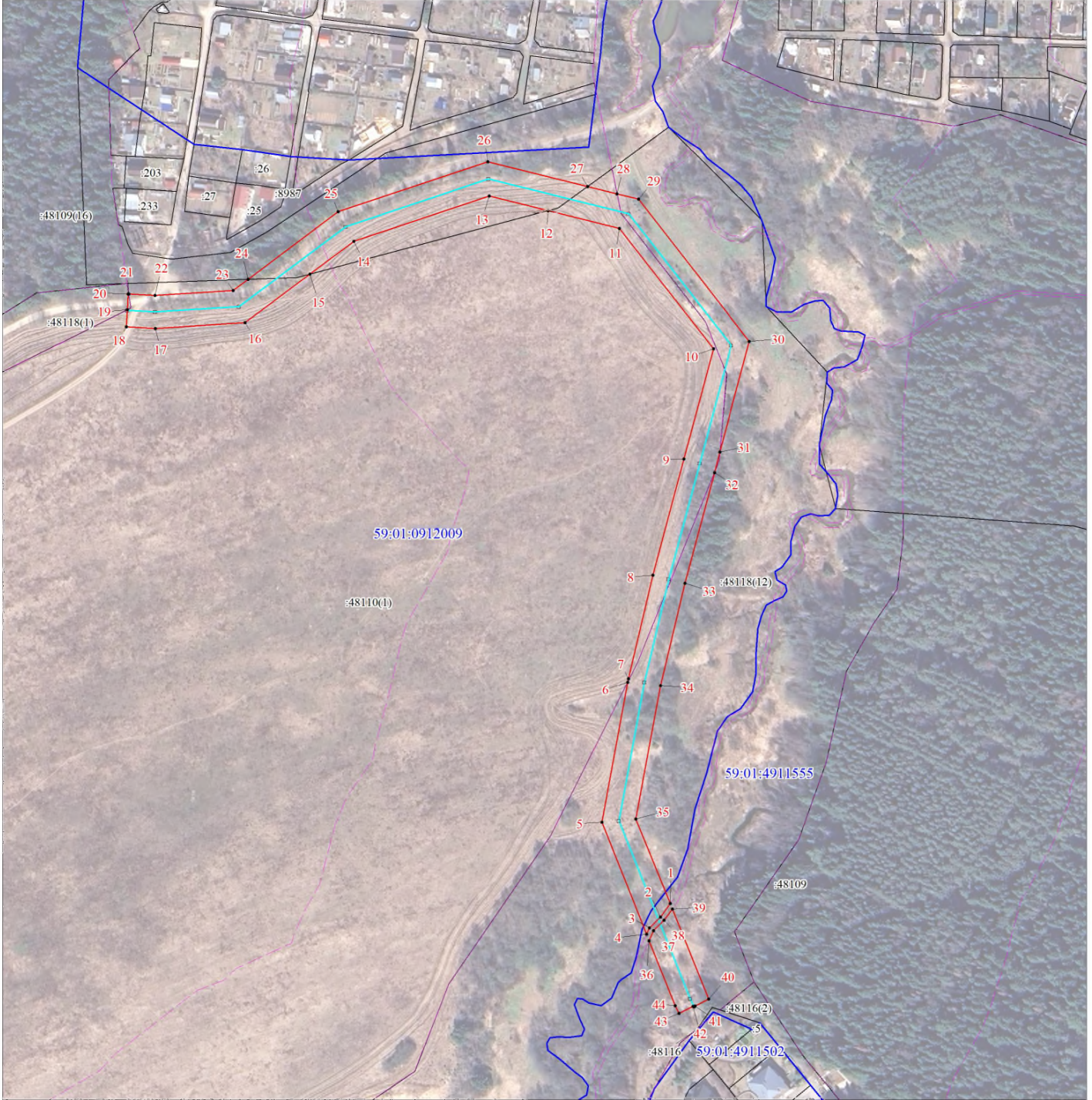
Схема расположения границ публичного сервитута

Объект: ВЛ-10 кВ

Местоположение: Пермский край, г. Пермь, Свердловский район, п. Голый Мыс

Площадь земель или части земельного участка, кв.м: **16916**

Категория земель: земли населенных пунктов



Масштаб 1:2500

Условные обозначения

- проектные границы публичного сервитута
- 59:40:0012101 -кадастровый номер квартала
- граница кадастрового квартала
- :22 -граница и номер земельного участка, сведения о котором внесены в ЕГРН
- ВЛ-10кВ
- 1 - обозначение характерной точки проектной границы публичного сервитута

Описание границ смежных землепользователей		
Описание границы	Смежный землепользователь (при наличии кадастровый номер земельного участка)	Площадь обременения, кв.м
1	2	3
от точки 1 до точки 6, от точки 19 до точки 21, от точки 28 до точки 31, от точки 32 до точки 1, от точки 36 до точки 36	59:01:0000000:48118	7319
от точки 6 до точки 12, от точки 15 до точки 19, от точки 21 до точки 24, от точки 27 до точки 28, от точки 31 до точки 32	59:01:0000000:48110	5709
от точки 12 до точки 15, от точки 24 до точки 27	земли муниципального образования "Город Пермь"	3888
Итого		16916

ОПИСАНИЕ МЕСТОПОЛОЖЕНИЯ ГРАНИЦ

местоположения границ населенных пунктов, территориальных зон, особо охраняемых природных территорий, зон с особыми условиями использования территории

Зона публичного сервитута для размещения объекта: Антенно-мачтовое сооружение связи

Раздел 1

Сведения об объекте		
№ п/п	Характеристики объекта	Описание характеристик
1	2	3
1.	Местоположение объекта	Пермский край, Пермский г.о., Пермь г. ул. Машинистов
2.	Площадь объекта \pm величина погрешности определения площади ($P \pm \Delta P$)	4 \pm 2 кв.м
3.	Иные характеристики объекта	Вид объекта реестра границ: Зона с особыми условиями использования территории Вид объекта по документу: Зона публичного сервитута Содержание ограничений использования объектов недвижимости в пределах зоны или территории: Публичный сервитут в целях эксплуатации объекта: Антенно-мачтовое сооружение связи Наименование охраняемого объекта: Антенно - мачтовое сооружение связи

Раздел 2

Сведения о местоположении границ объекта					
1. Система координат <u>МСК-59, зона 2</u>					
2. Сведения о характерных точках границ объекта					
Обозначение характерных точек границ	Координаты, м		Метод определения координат характерной точки	Средняя квадрати- ческая погрешность положения характерной точки (M _t), м	Описание обозначения точки на местности (при наличии)
	X	Y			
1	2	3	4	5	6
1	521001.47	2224399.47	Метод спутниковых геодезических измерений (определений)	0.10	-
2	521002.91	2224400.87		0.10	-
3	521001.51	2224402.3		0.10	-
4	521000.07	2224400.9		0.10	-
1	521001.47	2224399.47		0.10	-

Раздел 3

Сведения о местоположении измененных (уточненных) границ объекта					
1. Система координат <u>МСК-59, зона 2</u>					
2. Сведения о характерных точках границ объекта					
Обозначение характерных точек границ	Координаты, м		Метод определения координат характерной точки	Средняя квадрати- ческая погрешность положения характерной точки (Mt), м	Описание обозначения точки на местности (при наличии)
	X	Y			
1	2	3	4	5	6
-	-	-	-	-	-
3. Сведения о характерных точках части (частей) границы объекта					
1	2	3	4	5	6
-	-	-	-	-	-

Раздел 4

ТЕКСТОВОЕ ОПИСАНИЕ местоположения границ населенных пунктов, территориальных зон		
Прохождение границы		Описание прохождения границы
от точки	до точки	
1	2	3
-	-	-

Схема границ публичного сервитута

Объект: Сооружение связи

Местоположение: Пермский край, г. Пермь, ул. Машинистов

Площадь земельного участка: 4 кв. м

Категория земель: Земли населённых пунктов

Вид разрешенного использования: -



М 1:500

Заявитель: АО «Русская Инфраструктурная Компания»

Условные обозначения:

- 59:01:1713477 – обозначение границы кадастрового квартала
- 59:01:1713473:49 – обозначение границы земельного участка
- 59:01-6.4461 – обозначение границы зон с особыми условиями использования территории
- Ж-4 – обозначение территориальной зоны
- – граница объектов капитального строительства
- :ЗУ1 – обозначение границы публичного сервитута
- **n1** – характерная точка границы
- – обозначение инженерного сооружения

Каталог координат (МСК-59)		
№	X	Y
n1	521001.47	2224399.47
n2	521002.91	2224400.87
n3	521001.51	2224402.30
n4	521000.07	2224400.90
n1	521001.47	2224399.47

Подпись _____ дата «15» февраля 2024г.







Публичный сервитут

"Строительство участка ВЛ 0,4 кВ от ближайшей опоры от ТП-1737, установка оборудования учета э/э на опоре ВЛ 0,4 кВ для электроснабжения малоэтажной жилой застройки по адресу: Пермский край, г. Пермь, ул. Каляева, 63 (кад. номер зем. участка 59:01:1713118:13)"
Схема расположения границ публичного сервитута



Условные обозначения:

- 59:01:1713128 кадастровый номер квартала
- 59:01:1713128:141 кадастровый номер земельного участка, учтенного в ГКН
-  граница земельного участка, учтенного в ГКН
-  граница публичного сервитута
-  граница кадастрового квартала
- 1 характерная точка границы
-  проектируемая линия ВЛ 0,4 кВ

**ОПИСАНИЕ МЕСТОПОЛОЖЕНИЯ ГРАНИЦ
ПУБЛИЧНОГО СЕРВИТУТА**

«Строительство участка ВЛ 0,4 кВ от ближайшей опоры от ТП-1737, установка оборудования учета э/э на опоре ВЛ 0,4 кВ для электроснабжения малоэтажной жилой застройки по адресу:
Пермский край, г. Пермь, ул. Каляева, 63 (кад. номер зем. участка 59:01:1713118:13)»

**ПЕРМСКИЙ КРАЙ, Г. ПЕРМЬ
(НАИМЕНОВАНИЕ ОБЪЕКТА)**

Сведения о местоположении границ объекта

1. Система координат МСК-59, зона 2

2. Сведения о характерных точках границ объекта

Обозначение характерны х точек границ	Координаты. м		Метод определения координат и средняя квадратическая погрешность положения характерной точки (M _i). м	Описание закреплен ия точки
	X	Y		
1	2	3	4	5
1	520372.05	2218030.86	Геодезический метод; Mt=0.1	-
2	520383.78	2218043.29	Геодезический метод; Mt=0.1	-
3	520380.34	2218045.47	Геодезический метод; Mt=0.1	-
4	520369.13	2218033.61	Геодезический метод; Mt=0.1	-
1	520372.05	2218030.86	Геодезический метод; Mt=0.1	-
5	520383.21	2218048.51	Геодезический метод; Mt=0.1	-
6	520386.66	2218046.34	Геодезический метод; Mt=0.1	-
7	520390.46	2218050.36	Геодезический метод; Mt=0.1	-
8	520387.54	2218053.10	Геодезический метод; Mt=0.1	-
5	520383.21	2218048.51	Геодезический метод; Mt=0.1	-

ГРАФИЧЕСКОЕ ОПИСАНИЕ
местоположения границ населенных пунктов, территориальных зон, особо охраняемых
природных территорий, зон с особыми условиями использования территории

Публичный сервитут в целях эксплуатации ВЛ-110 кВ
(наименование объекта, местоположение границ которого описано (далее - объект))

Раздел 1

Сведения об объекте		
№ п/п	Характеристики объекта	Описание характеристик
1	2	3
1	Местоположение объекта	Пермский край, Пермь г
2	Площадь объекта ± величина погрешности определения площади ($P \pm \Delta P$), м ²	91181 ± 106
3	Иные характеристики объекта	1. Публичный сервитут устанавливается в целях эксплуатации ВЛ-110 кВ, сроком на 49 лет. Правообладатель публичного сервитута ПКГУП "КЭС" адрес: Пермский край, г. Чернушка, ул. Дзержинского, 11а, адрес электронной почты: info@chernseti.ru

Раздел 2

Сведения о местоположении границ объекта					
1. Система координат МСК-59, зона 2					
2. Сведения о характерных точках границ объекта					
Обозначение характерных точек границ	Координаты, м		Метод определения координат характерной точки	Средняя квадратическая погрешность положения характерной точки (Mt), м	Описание обозначения точки на местности (при наличии)
	X	Y			
1	2	3	4	5	6
-	-	-	-	-	-
3. Сведения о характерных точках части (частей) границы объекта					
Обозначение характерных точек части границы	Координаты, м		Метод определения координат характерной точки	Средняя квадратическая погрешность положения характерной точки (Mt), м	Описание обозначения точки на местности (при наличии)
	X	Y			
1	2	3	4	5	6
Часть № 1					
1	510423.07	2233030.63	Геодезический метод	0.1	Закрепление отсутствует
2	510423.06	2233042.55	Геодезический метод	0.1	Закрепление отсутствует
3	510470.73	2233043.62	Геодезический метод	0.1	Закрепление отсутствует
4	510466.88	2233050.09	Геодезический метод	0.1	Закрепление отсутствует
5	510465.39	2233052.60	Геодезический метод	0.1	Закрепление отсутствует
6	510442.08	2233065.68	Геодезический метод	0.1	Закрепление отсутствует
7	510417.02	2233079.74	Геодезический метод	0.1	Закрепление отсутствует
8	510384.41	2233098.04	Геодезический метод	0.1	Закрепление отсутствует
9	510371.60	2233105.23	Геодезический метод	0.1	Закрепление отсутствует
10	510361.27	2233210.09	Геодезический метод	0.1	Закрепление отсутствует
11	510354.85	2233268.56	Геодезический метод	0.1	Закрепление отсутствует
12	510352.50	2233289.99	Геодезический метод	0.1	Закрепление отсутствует
13	510350.33	2233309.75	Геодезический метод	0.1	Закрепление отсутствует
14	510360.64	2233312.55	Геодезический метод	0.1	Закрепление отсутствует
15	510419.41	2233328.54	Геодезический метод	0.1	Закрепление отсутствует
16	510420.41	2233332.33	Геодезический метод	0.1	Закрепление отсутствует
17	510357.40	2233332.29	Геодезический метод	0.1	Закрепление отсутствует
18	510354.30	2233332.33	Геодезический метод	0.1	Закрепление отсутствует

3. Сведения о характерных точках части (частей) границы объекта

Обозначение характерных точек части границы	Координаты, м		Метод определения координат характерной точки	Средняя квадратическая погрешность положения характерной точки (M _t), м	Описание обозначения точки на местности (при наличии)
	X	Y			
19	510321.41	2233332.75	Геодезический метод	0.1	Закрепление отсутствует
20	510306.96	2233329.91	Геодезический метод	0.1	Закрепление отсутствует
21	510305.92	2233329.89	Геодезический метод	0.1	Закрепление отсутствует
22	510307.17	2233318.91	Геодезический метод	0.1	Закрепление отсутствует
23	510310.08	2233293.25	Геодезический метод	0.1	Закрепление отсутствует
24	510320.00	2233205.80	Геодезический метод	0.1	Закрепление отсутствует
25	510328.62	2233114.50	Геодезический метод	0.1	Закрепление отсутствует
26	510331.94	2233079.31	Геодезический метод	0.1	Закрепление отсутствует
27	510345.62	2233071.63	Геодезический метод	0.1	Закрепление отсутствует
28	510354.27	2233066.77	Геодезический метод	0.1	Закрепление отсутствует
29	510416.27	2233031.95	Геодезический метод	0.1	Закрепление отсутствует
30	510418.73	2233030.57	Геодезический метод	0.1	Закрепление отсутствует
1	510423.07	2233030.63	Геодезический метод	0.1	Закрепление отсутствует
Часть N 2					
31	510417.63	2233477.78	Геодезический метод	0.1	Закрепление отсутствует
32	510413.19	2233490.85	Геодезический метод	0.1	Закрепление отсутствует
33	510432.93	2233588.08	Геодезический метод	0.1	Закрепление отсутствует
34	510439.11	2233618.53	Геодезический метод	0.1	Закрепление отсутствует
35	510447.98	2233662.52	Геодезический метод	0.1	Закрепление отсутствует
36	510456.42	2233704.49	Геодезический метод	0.1	Закрепление отсутствует
37	510457.44	2233709.57	Геодезический метод	0.1	Закрепление отсутствует
38	510466.96	2233756.94	Геодезический метод	0.1	Закрепление отсутствует
39	510487.37	2233858.46	Геодезический метод	0.1	Закрепление отсутствует
40	510492.14	2233882.16	Геодезический метод	0.1	Закрепление отсутствует
41	510502.20	2233932.10	Геодезический метод	0.1	Закрепление отсутствует
42	510505.69	2233949.44	Геодезический метод	0.1	Закрепление отсутствует
43	510509.04	2233966.08	Геодезический метод	0.1	Закрепление отсутствует
44	510510.73	2233974.47	Геодезический метод	0.1	Закрепление отсутствует
45	510511.51	2233978.33	Геодезический метод	0.1	Закрепление отсутствует
46	510520.04	2234020.70	Геодезический метод	0.1	Закрепление отсутствует
47	510529.38	2234067.10	Геодезический метод	0.1	Закрепление отсутствует
48	510529.57	2234068.06	Геодезический метод	0.1	Закрепление отсутствует
49	510521.31	2234086.02	Геодезический метод	0.1	Закрепление отсутствует
50	510508.16	2234114.60	Геодезический метод	0.1	Закрепление отсутствует
51	510501.09	2234129.98	Геодезический метод	0.1	Закрепление отсутствует
52	510500.95	2234130.29	Геодезический метод	0.1	Закрепление отсутствует
53	510494.78	2234143.69	Геодезический метод	0.1	Закрепление отсутствует
54	510493.03	2234147.50	Геодезический метод	0.1	Закрепление отсутствует
55	510484.60	2234165.82	Геодезический метод	0.1	Закрепление отсутствует
56	510476.29	2234183.88	Геодезический метод	0.1	Закрепление отсутствует
57	510473.53	2234189.88	Геодезический метод	0.1	Закрепление отсутствует
58	510471.96	2234193.29	Геодезический метод	0.1	Закрепление отсутствует
59	510465.89	2234206.50	Геодезический метод	0.1	Закрепление отсутствует
60	510463.61	2234211.46	Геодезический метод	0.1	Закрепление отсутствует
61	510456.20	2234227.56	Геодезический метод	0.1	Закрепление отсутствует
62	510448.94	2234243.34	Геодезический метод	0.1	Закрепление отсутствует
63	510445.22	2234251.43	Геодезический метод	0.1	Закрепление отсутствует
64	510439.96	2234262.86	Геодезический метод	0.1	Закрепление отсутствует
65	510430.15	2234284.19	Геодезический метод	0.1	Закрепление отсутствует

3. Сведения о характерных точках части (частей) границы объекта

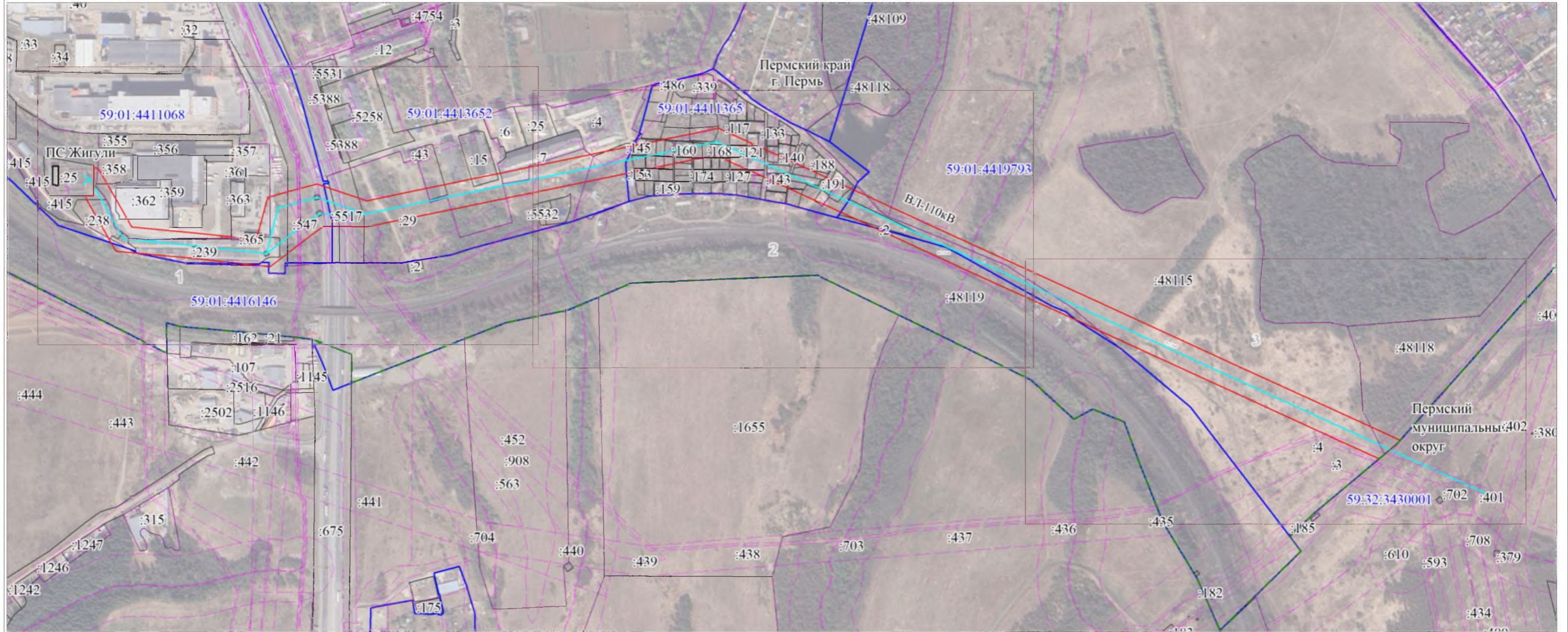
Обозначение характерных точек части границы	Координаты, м		Метод определения координат характерной точки	Средняя квадратическая погрешность положения характерной точки (M _t), м	Описание обозначения точки на местности (при наличии)
	X	Y			
66	510428.46	2234287.86	Геодезический метод	0.1	Закрепление отсутствует
67	510418.62	2234309.25	Геодезический метод	0.1	Закрепление отсутствует
68	510399.65	2234350.11	Геодезический метод	0.1	Закрепление отсутствует
69	510328.47	2234503.24	Геодезический метод	0.1	Закрепление отсутствует
70	510248.85	2234677.20	Геодезический метод	0.1	Закрепление отсутствует
71	510139.92	2234912.28	Геодезический метод	0.1	Закрепление отсутствует
72	510037.20	2235134.92	Геодезический метод	0.1	Закрепление отсутствует
73	510015.32	2235182.65	Геодезический метод	0.1	Закрепление отсутствует
74	510009.10	2235177.03	Геодезический метод	0.1	Закрепление отсутствует
75	509992.62	2235157.08	Геодезический метод	0.1	Закрепление отсутствует
76	509985.04	2235147.92	Геодезический метод	0.1	Закрепление отсутствует
77	509997.68	2235120.33	Геодезический метод	0.1	Закрепление отсутствует
78	510101.80	2234894.66	Геодезический метод	0.1	Закрепление отсутствует
79	510196.78	2234689.69	Геодезический метод	0.1	Закрепление отсутствует
80	510214.62	2234651.09	Геодезический метод	0.1	Закрепление отсутствует
81	510290.33	2234485.64	Геодезический метод	0.1	Закрепление отсутствует
82	510365.92	2234323.04	Геодезический метод	0.1	Закрепление отсутствует
83	510379.20	2234294.47	Геодезический метод	0.1	Закрепление отсутствует
84	510404.17	2234240.17	Геодезический метод	0.1	Закрепление отсутствует
85	510411.46	2234224.33	Геодезический метод	0.1	Закрепление отсутствует
86	510421.40	2234202.72	Геодезический метод	0.1	Закрепление отсутствует
87	510430.58	2234182.77	Геодезический метод	0.1	Закрепление отсутствует
88	510431.92	2234179.85	Геодезический метод	0.1	Закрепление отсутствует
89	510439.86	2234162.58	Геодезический метод	0.1	Закрепление отсутствует
90	510446.94	2234147.20	Геодезический метод	0.1	Закрепление отсутствует
91	510449.65	2234141.32	Геодезический метод	0.1	Закрепление отсутствует
92	510451.66	2234136.95	Геодезический метод	0.1	Закрепление отсутствует
93	510461.07	2234116.49	Геодезический метод	0.1	Закрепление отсутствует
94	510462.37	2234113.66	Геодезический метод	0.1	Закрепление отсутствует
95	510474.74	2234086.77	Геодезический метод	0.1	Закрепление отсутствует
96	510475.33	2234085.48	Геодезический метод	0.1	Закрепление отсутствует
97	510480.68	2234073.84	Геодезический метод	0.1	Закрепление отсутствует
98	510481.64	2234071.75	Геодезический метод	0.1	Закрепление отсутствует
99	510485.69	2234062.94	Геодезический метод	0.1	Закрепление отсутствует
100	510484.12	2234055.14	Геодезический метод	0.1	Закрепление отсутствует
101	510481.70	2234043.17	Геодезический метод	0.1	Закрепление отсутствует
102	510480.46	2234037.00	Геодезический метод	0.1	Закрепление отсутствует
103	510478.43	2234026.90	Геодезический метод	0.1	Закрепление отсутствует
104	510477.97	2234024.59	Геодезический метод	0.1	Закрепление отсутствует
105	510473.42	2234002.01	Геодезический метод	0.1	Закрепление отсутствует
106	510472.17	2233995.78	Геодезический метод	0.1	Закрепление отсутствует
107	510471.69	2233993.42	Геодезический метод	0.1	Закрепление отсутствует
108	510468.66	2233978.36	Геодезический метод	0.1	Закрепление отсутствует
109	510465.76	2233963.94	Геодезический метод	0.1	Закрепление отсутствует
110	510464.81	2233959.23	Геодезический метод	0.1	Закрепление отсутствует
111	510464.02	2233955.28	Геодезический метод	0.1	Закрепление отсутствует
112	510462.64	2233948.45	Геодезический метод	0.1	Закрепление отсутствует
113	510462.44	2233947.44	Геодезический метод	0.1	Закрепление отсутствует
114	510458.77	2233929.19	Геодезический метод	0.1	Закрепление отсутствует

3. Сведения о характерных точках части (частей) границы объекта

Обозначение характерных точек части границы	Координаты, м		Метод определения координат характерной точки	Средняя квадратическая погрешность положения характерной точки (M _t), м	Описание обозначения точки на местности (при наличии)
	X	Y			
115	510442.63	2233849.03	Геодезический метод	0.1	Закрепление отсутствует
116	510416.55	2233719.35	Геодезический метод	0.1	Закрепление отсутствует
117	510398.39	2233629.07	Геодезический метод	0.1	Закрепление отсутствует
118	510370.48	2233491.14	Геодезический метод	0.1	Закрепление отсутствует
119	510370.55	2233486.39	Геодезический метод	0.1	Закрепление отсутствует
120	510386.22	2233486.70	Геодезический метод	0.1	Закрепление отсутствует
31	510417.63	2233477.78	Геодезический метод	0.1	Закрепление отсутствует

Описание границ смежных землепользователей		
Описание границы	Смежный землепользователь (при наличии кадастровый номер земельного участка)	Площадь обременения, кв.м
1	2	3
от точки 1 до точки 4, от точки 17 до точки 18, от точки 19 до точки 20, от точки 22 до точки 23, от точки 29 до точки 30, от точки 34 до точки 35, от точки 36 до точки 37, от точки 40 до точки 41, от точки 44 до точки 45, от точки 47 до точки 49, от точки 65 до точки 66, от точки 83 до точки 84, от точки 85 до точки 86, от точки 90 до точки 91, от точки 114 до точки 115, от точки 116 до точки 117	земли муниципального образования "Город Пермь"	12463
от точки 4 до точки 6	59:01:4411068:358	242
от точки 6 до точки 7, от 8 до точки 11	59:01:4411068:360	3273
от точки 7 до точки 8	59:01:4411068:362	248
от точки 11 до точки 12, от 14 до точки 16	59:01:4411068:364	777
от точки 12 до точки 14	59:01:4411068:365	275
от точки 31 до точки 33, от точки 38 до точки 39, от точки 115 до точки 116, от точки 117 до точки 31	59:01:4413652:27	10527
от точки 33 до точки 34	59:01:4413652:5383	576
от точки 35 до точки 36	59:01:4413652:15	474
от точки 37 до точки 38	59:01:4413652:7	847
от точки 39 до точки 40	59:01:4413652:4	45
от точки 41 до точки 42	59:01:4411365:145	355
от точки 42 до точки 43	59:01:4411365:146	353
от точки 43 до точки 44	59:01:4411365:147	356
A1	59:01:4411367:292	359
A2	59:01:4411365:160	696
A3	59:01:4411365:166	333
от точки 45 до точки 46	59:01:4411365:336	256
от точки 46 до точки 47	59:01:4411365:337	688
A4	59:01:4411365:486	39
от точки 49 до точки 50	59:01:4411365:44	356
от точки 50 до точки 51	59:01:4411365:120	59
от точки 51 до точки 52	59:01:4411365:121	267
от точки 52 до точки 53	59:01:4411365:122	219
A5	59:01:4411365:124	532
A6	59:01:4411365:126	541
от точки 53 до точки 54, от точки 90 до точки 91	59:01:4411365:204	246
от точки 54 до точки 55	59:01:4411365:75	260
от точки 55 до точки 56	59:01:4411365:141	248
A7	59:01:4411365:142	521
от точки 56 до точки 57	59:01:4411365:140	45
от точки 57 до точки 58, от точки 87 до точки 88	59:01:4411365:205	219
от точки 58 до точки 59	59:01:4411365:186	64
от точки 59 до точки 60	59:01:4411365:187	2
от точки 60 до точки 61	59:01:4411365:192	432
от точки 61 до точки 62	59:01:4411365:193	112
A8	59:01:4411365:194	577
A9	59:01:4411365:195	59
A10	59:01:4411365:196	311
от точки 62 до точки 63	59:01:4411365:190	245
от точки 63 до точки 64	59:01:4411365:191	272
от точки 64 до точки 65	59:01:4411365:91	578
от точки 66 до точки 67, от точки 79 до точки 80	59:01:0000000:48119	5794
от точки 67 до точки 68	59:01:0000000:48109	437
от точки 68 до точки 72, от точки 75 до точки 79	59:01:0000000:48115	27238
от точки 72 до точки 75	59:01:0000000:48118	837
от точки 21 до точки 22, от точки 25 до точки 28, от точки 80 до точки 83	59:01:0000000:477	4492
от точки 84 до точки 85	59:01:4411365:48	324
от точки 86 до точки 87	59:01:4411365:197	86
от точки 88 до точки 89	59:01:4411365:144	64
от точки 89 до точки 90	59:01:4411365:143	437
от точки 91 до точки 92	59:01:4411365:129	4
от точки 92 до точки 93	59:01:4411365:128	137
от точки 93 до точки 94	59:01:4411365:202	34
от точки 94 до точки 95	59:01:4411365:125	374
от точки 95 до точки 96, от точки 97 до точки 98	59:01:4411365:201	106
от точки 96 до точки 97	59:01:4411365:173	33
от точки 98 до точки 100	59:01:4411365:168	474
A11	59:01:4411365:169	104
от точки 100 до точки 101	59:01:4411365:167	307
от точки 101 до точки 102, от точки 103 до точки 104	59:01:4411365:200	89
от точки 102 до точки 103	59:01:4411365:170	10
от точки 104 до точки 105	59:01:4411365:161	185
от точки 105 до точки 106	59:01:4411365:162	5
от точки 106 до точки 107	59:01:4411365:199	140
от точки 107 до точки 108	59:01:4411365:488	193
от точки 108 до точки 109	59:01:4411365:487	240
от точки 109 до точки 110	59:01:4411365:151	302
от точки 111 до точки 112	59:01:4411365:355	6
от точки 110 до точки 111, от точки 112 до точки 113	59:01:4411365:198	105
от точки 113 до точки 114	59:01:4411365:153	83
A12	59:01:4411365:150	419
от точки 18 до точки 19, от точки 23 до точки 25, от точки 28 до точки 29	59:01:4411068:12	8775
Итого		91181

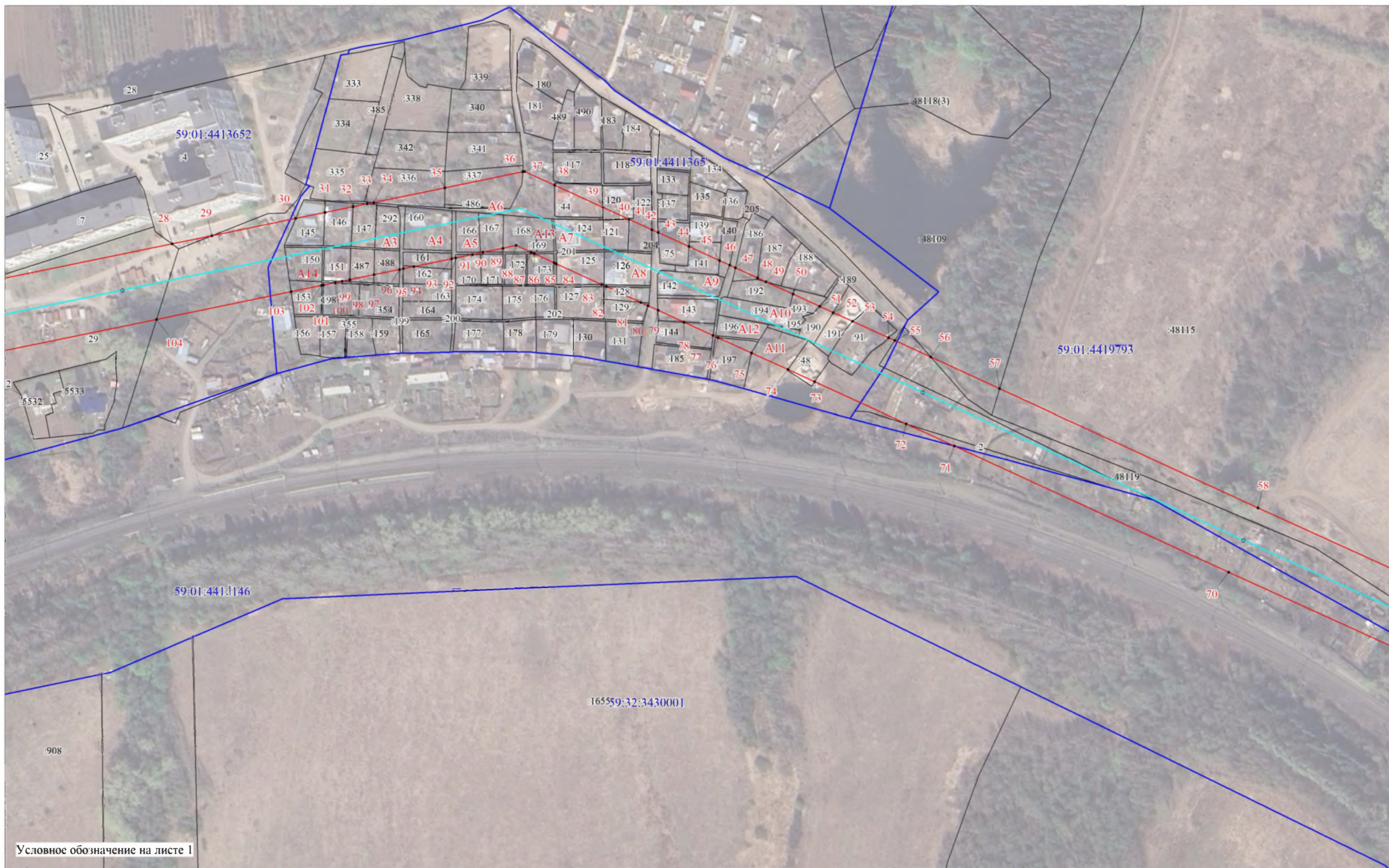
Объект: ВЛ-110кВ
 Местоположение: Пермский край, г. Пермь, Свердловский район
 Площадь земель и/или части земельного участка, кв.м: 102 818
 Категория земель: земли населенных пунктов



Масштаб 1:6500

Условные обозначения

- проектные границы публичного сервитута
- 59:40:0012101 -кадастровый номер квартала
- граница кадастрового квартала
- :22 -граница и номер земельного участка, сведения о котором внесены в ЕГРН
- ВЛ-110кВ
- 1 - обозначение характерной точки проектной границы публичного сервитута
- граница муниципального образования



Условное обозначение на листе 1

Масштаб 1:2100



Условное обозначение на листе 1

Масштаб 1:2100

Схема расположения границ публичного сервитута

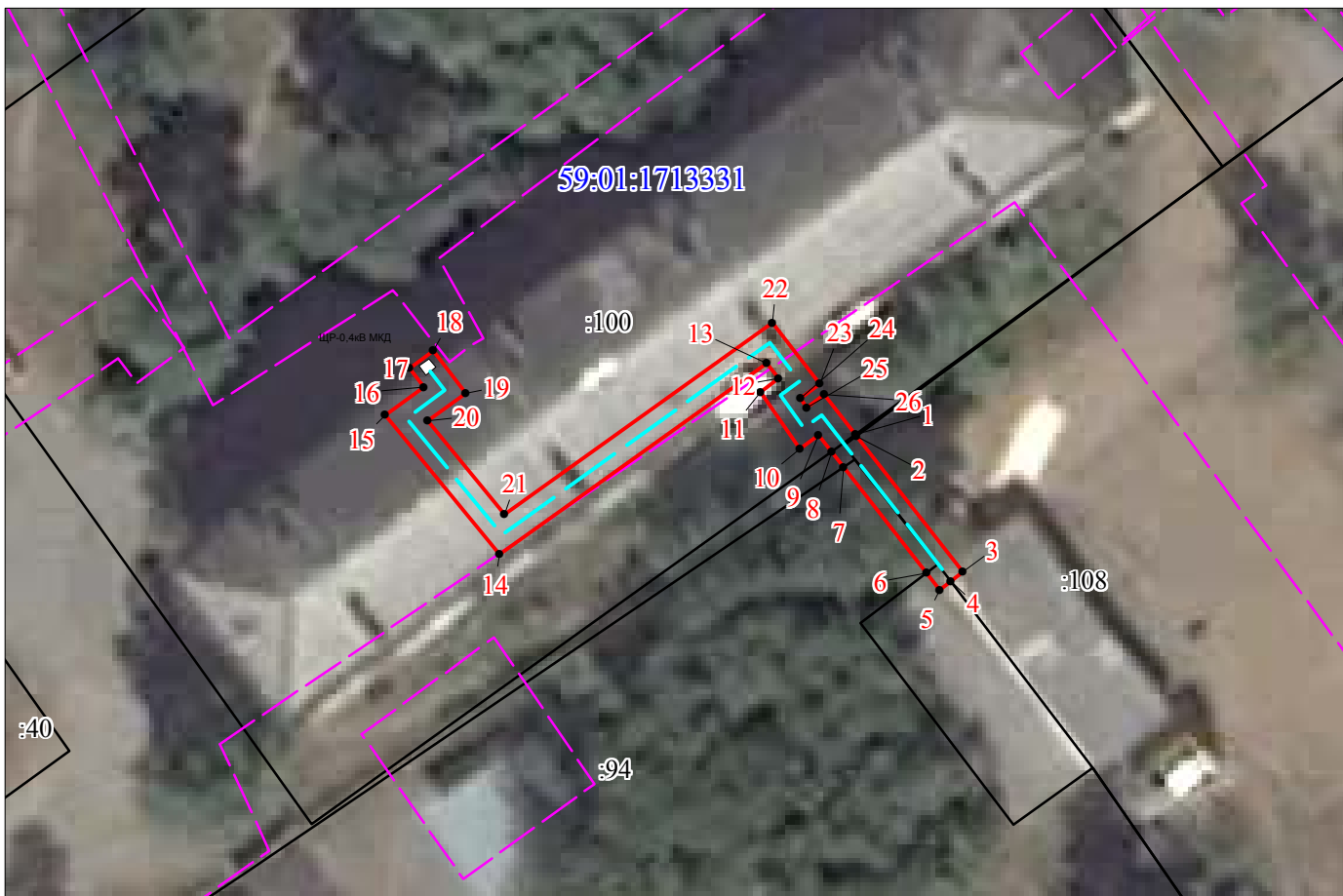
Объект: Строительство КЛ 0,4 кВ, ЩР 0,4 кВ с оборудованием учета э/э для электроснабжения нежилой застройки по адресу: Пермский край, г. Пермь, ул. Сысольская, вблизи жилого дома №9 (4300077675)

Местоположение: Пермский край, Пермский городской округ, г. Пермь

Площадь земель и/или части земельного участка, кв.м: 123

Каталог координат (Система координат МСК-59, зона 2)

Обозначение характерных точек границ	Координаты, м		Метод определения координат характерной точки	Mt, м
	X	Y		
1	518726.86	2216203.17	Геодезический метод	0.1
2	518726.76	2216203.24	Геодезический метод	0.1
3	518717.50	2216210.36	Геодезический метод	0.1
4	518716.86	2216209.53	Геодезический метод	0.1
5	518716.28	2216208.77	Геодезический метод	0.1
6	518717.43	2216207.89	Геодезический метод	0.1
7	518724.68	2216202.32	Геодезический метод	0.1
8	518725.70	2216201.53	Геодезический метод	0.1
9	518726.83	2216200.67	Геодезический метод	0.1
10	518725.91	2216199.39	Геодезический метод	0.1
11	518729.78	2216196.74	Геодезический метод	0.1
12	518730.71	2216197.97	Геодезический метод	0.1
13	518731.75	2216197.18	Геодезический метод	0.1
14	518718.97	2216178.93	Геодезический метод	0.1
15	518728.45	2216171.29	Геодезический метод	0.1
16	518730.32	2216173.92	Геодезический метод	0.1
17	518731.60	2216172.96	Геодезический метод	0.1
18	518732.79	2216174.57	Геодезический метод	0.1
19	518729.87	2216176.74	Геодезический метод	0.1
20	518728.05	2216174.18	Геодезический метод	0.1
21	518721.68	2216179.31	Геодезический метод	0.1
22	518734.49	2216197.61	Геодезический метод	0.1
23	518730.32	2216200.77	Геодезический метод	0.1
24	518729.34	2216199.47	Геодезический метод	0.1
25	518728.73	2216199.89	Геодезический метод	0.1
26	518729.58	2216201.08	Геодезический метод	0.1
1	518726.86	2216203.17	Геодезический метод	0.1



Масштаб 1:500

Условные обозначения

- проектные границы публичного сервитута
- 59:01:1713331 -кадастровый номер квартала
- границы кадастрового квартала
- :100 -граница и номер земельного участка, сведения о котором внесены в ЕГРН
- Кабельная линия электропередачи
- 1 - обозначение характерной точки проектной границы публичного сервитута

Описание границ смежных землепользователей

Описание границы	Смежный землепользователь (при наличии кадастровый номер земельного участка)	Площадь обременения, кв.м
от точки 1 до точки 2, от точки 4 до точки 6, от точки 7 до точки 8	земли Пермского городского округа	3
от точки 2 до точки 4	59:01:1713331:108	12
от точки 6 до точки 7	59:01:1713331:94	9
от точки 8 до точки 1	59:01:1713331:100	99
Итого		123