

Публичный сервитут

Строительство участка ВЛ 0,4 кВ от ближайшей опоры ВЛ 0,4 кВ от ТП-7694, установка оборудования учета э/э на опоре ВЛ 0,4 кВ; Реконструкция ТП-7694 (замена трансформатора) для электроснабжения нежилой застройки по адресу: Пермский край, г. Пермь, Индустриальный район, ул. Карпинского, 140 (кад. номер зем. участка 59:01:4416078:47)

Схема расположения границ публичного сервитута



Условные обозначения:

59:01:4416078

:59



• 1

кадастровый номер квартала

кадастровый номер земельного участка, учтенного в ГКН

граница земельного участка, учтенного в ГКН

граница публичного сервитута

граница кадастрового квартала

характерная точка границы

проектируемая линия ВЛ 0,4 кВ

**ОПИСАНИЕ МЕСТОПОЛОЖЕНИЯ ГРАНИЦ
ПУБЛИЧНОГО СЕРВИТУТА**

Строительство участка ВЛ 0,4 кВ от ближайшей опоры ВЛ 0,4 кВ от ТП-7694,
установка оборудования учета э/э на опоре ВЛ 0,4 кВ; Реконструкция ТП-7694
(замена трансформатора) для электроснабжения нежилой застройки по адресу:
Пермский край, г. Пермь, Индустриальный район, ул. Карпинского, 140
(кад. номер зем. участка 59:01:4416078:47)
ПЕРМСКИЙ КРАЙ, Г. ПЕРМЬ

Сведения о местоположении границ объекта

1. Система координат МСК-59, зона 2

2. Сведения о характерных точках границ объекта

Обозначение характерны х точек границ	Координаты. м		Метод определения координат и средняя квадратическая погрешность положения характерной точки (M_t). м	Описание закреплен ия точки
	X	Y		
1	2	3	4	5
1	511811.80	2228781.45	Геодезический метод; $M_t=0.1$	-
2	511824.23	2228818.26	Геодезический метод; $M_t=0.1$	-
3	511832.44	2228843.74	Геодезический метод; $M_t=0.1$	-
4	511841.04	2228865.85	Геодезический метод; $M_t=0.1$	-
5	511848.92	2228885.77	Геодезический метод; $M_t=0.1$	-
6	511848.92	2228885.79	Геодезический метод; $M_t=0.1$	-
7	511866.10	2228896.07	Геодезический метод; $M_t=0.1$	-
8	511878.38	2228882.84	Геодезический метод; $M_t=0.1$	-
9	511904.50	2228873.54	Геодезический метод; $M_t=0.1$	-
10	511903.93	2228871.50	Геодезический метод; $M_t=0.1$	-
11	511905.47	2228870.05	Геодезический метод; $M_t=0.1$	-
12	511908.22	2228872.96	Геодезический метод; $M_t=0.1$	-
13	511904.17	2228876.77	Геодезический метод; $M_t=0.1$	-
14	511903.02	2228877.34	Геодезический метод; $M_t=0.1$	-
15	511880.89	2228886.01	Геодезический метод; $M_t=0.1$	-
16	511866.83	2228901.17	Геодезический метод; $M_t=0.1$	-
17	511844.40	2228887.75	Геодезический метод; $M_t=0.1$	-
18	511844.76	2228886.12	Геодезический метод; $M_t=0.1$	-
19	511837.31	2228867.31	Геодезический метод; $M_t=0.1$	-
20	511828.67	2228845.08	Геодезический метод; $M_t=0.1$	-
21	511820.43	2228819.52	Геодезический метод; $M_t=0.1$	-
22	511808.01	2228782.73	Геодезический метод; $M_t=0.1$	-
1	511811.80	2228781.45	Геодезический метод; $M_t=0.1$	-

Публичный сервитут

Строительство участка ВЛ 0,4 кВ от ближайшей опоры ВЛ 0,4 кВ от ТП-7177 для электроснабжения магазина, кафе по адресу: Пермский край, г. Пермь, Индустриальный район, ул. Промышленная, 110а, уч. 3 (кад. номер зем. участка 59:01:4716037:227) 4300048711

Схема расположения границ публичного сервитута



Условные обозначения:

59:01:4716037

59:01:4716037:25



• 1

кадастровый номер квартала

кадастровый номер земельного участка, учтенного в ГКН

граница земельного участка, учтенного в ГКН

граница публичного сервитута

граница кадастрового квартала

характерная точка границы

проектируемая линия ВЛ-0,4 кВ

<div>ОПИСАНИЕ МЕСТОПОЛОЖЕНИЯ ГРАНИЦ ПУБЛИЧНОГО СЕРВИТУТА Строительство участка ВЛ 0,4 кВ от ближайшей опоры ВЛ 0,4 кВ от ТП-7177 для электроснабжения магазина, кафе по адресу: Пермский край, г. Пермь, Индустриальный район, ул. Промышленная, 110а, уч. 3 (кад. номер зем. участка 59:01:4716037:227) 4300048711 ПЕРМСКИЙ КРАЙ, г. ПЕРМЬ (НАИМЕНОВАНИЕ ОБЪЕКТА)</div>				
Сведения о местоположении границ объекта				
1. Система координат <u>МСК-59. зона 2</u>				
2. Сведения о характерных точках границ объекта				
Обозначение характерны х точек границ	Координаты. м		Метод определения координат и средняя квадратическая погрешность положения характерной точки (M _t). м	Описание закреплен ия точки
	X	Y		
1	2	3	4	5
1	510380.35	2224906.72	Геодезический метод; Mt=0.1	-
2	510362.27	2224936.96	Геодезический метод; Mt=0.1	-
3	510347.61	2224932.31	Геодезический метод; Mt=0.1	-
4	510348.82	2224928.49	Геодезический метод; Mt=0.1	-
5	510360.46	2224932.19	Геодезический метод; Mt=0.1	-
6	510376.37	2224905.58	Геодезический метод; Mt=0.1	-
7	510378.01	2224905.33	Геодезический метод; Mt=0.1	-
1	510380.35	2224906.72	Геодезический метод; Mt=0.1	-

Публичный сервитут

"Строительство участка ВЛ 0,4 кВ от ближайшей опоры ВЛ 0,4 кВ от ТП-2117,
установка оборудования учета э/э на опоре ВЛ 0,4 кВ от ТП-2117
для электроснабжения гаража по адресу: Пермский край, г. Пермь,
ул. Добролюбова, ГСК №1, бокс 856 (кад. номер зем. участка 59:01:4311781:568)"
Схема расположения границ публичного сервитута



Условные обозначения:

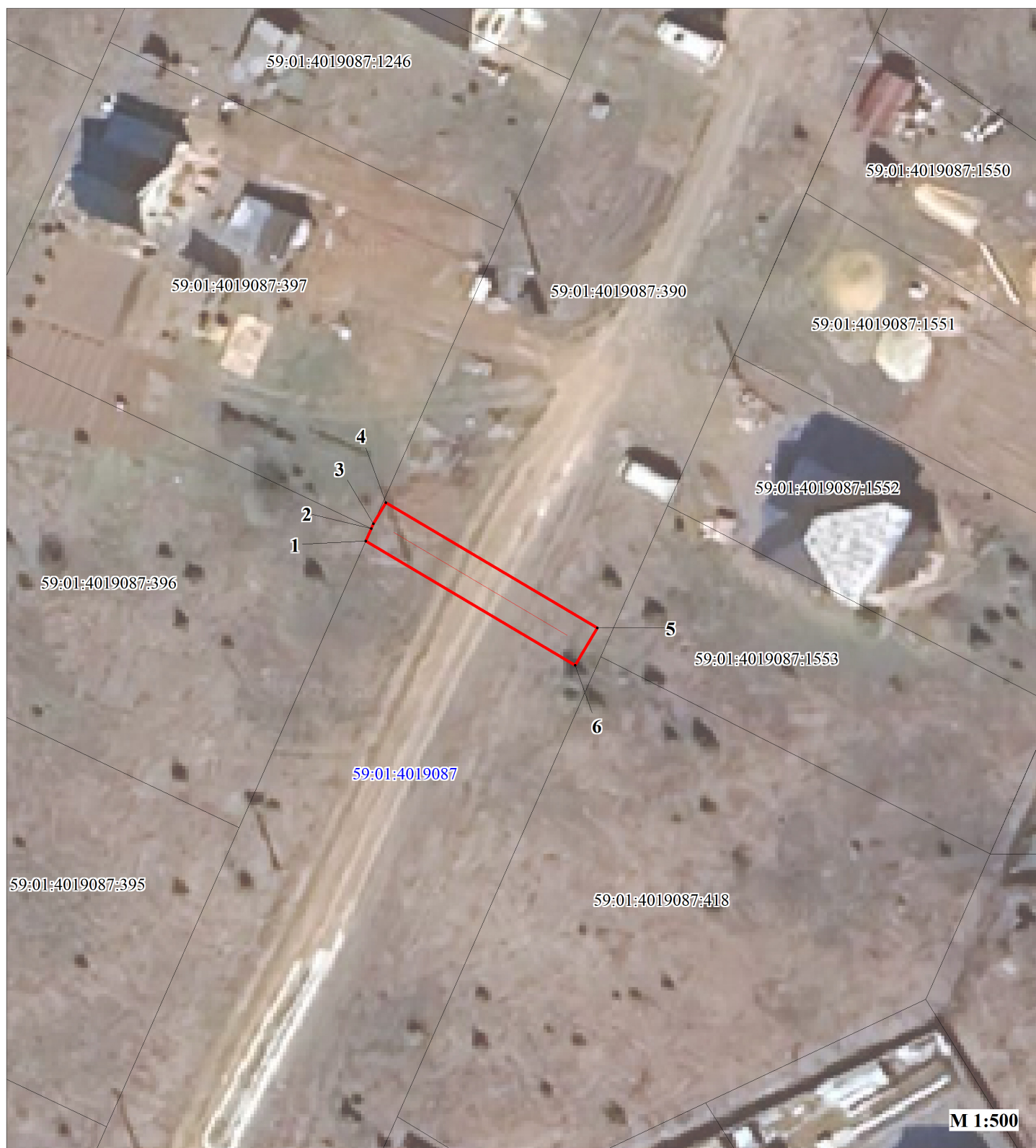
59:01:4311781
:497

кадастровый номер квартала
кадастровый номер земельного участка, учтенного в ГКН
граница земельного участка, учтенного в ГКН
граница публичного сервитута
граница кадастрового квартала
характерная точка границы
проектируемая линия ВЛ 0,4 кВ



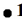

• 1

<p align="center">ОПИСАНИЕ МЕСТОПОЛОЖЕНИЯ ГРАНИЦ ПУБЛИЧНОГО СЕРВИТУТА</p> <p align="center">«Строительство участка ВЛ 0,4 кВ от ближайшей опоры ВЛ 0,4 кВ от ТП-2117, установка оборудования учета э/э на опоре ВЛ 0,4 кВ от ТП-2117 для электроснабжения гаража по адресу: Пермский край, г. Пермь, ул. Добролюбова, ГСК №1, бокс 856 (кад. номер зем. участка 59:01:4311781:568)»</p> <p align="center">ПЕРМСКИЙ КРАЙ, Г. ПЕРМЬ (НАИМЕНОВАНИЕ ОБЪЕКТА)</p>				
Сведения о местоположении границ объекта				
1. Система координат <u>МСК-59, зона 2</u>				
2. Сведения о характерных точках границ объекта				
Обозначение характерны х точек границ	Координаты. м		Метод определения координат и средняя квадратическая погрешность положения характерной точки (M _t). м	Описание закреплен ия точки
	X	Y		
1	2	3	4	5
1	518494.27	2235267.81	Геодезический метод; Mt=0.1	-
2	518522.58	2235270.47	Геодезический метод; Mt=0.1	-
3	518537.81	2235271.66	Геодезический метод; Mt=0.1	-
4	518559.49	2235273.34	Геодезический метод; Mt=0.1	-
5	518559.31	2235275.65	Геодезический метод; Mt=0.1	-
6	518557.15	2235275.70	Геодезический метод; Mt=0.1	-
7	518553.00	2235275.80	Геодезический метод; Mt=0.1	-
8	518514.36	2235272.59	Геодезический метод; Mt=0.1	-
9	518510.65	2235272.28	Геодезический метод; Mt=0.1	-
10	518495.57	2235271.00	Геодезический метод; Mt=0.1	-
11	518493.97	2235270.93	Геодезический метод; Mt=0.1	-
1	518494.27	2235267.81	Геодезический метод; Mt=0.1	-

Публичный сервитут
"Строительство участка ВЛ 0,4 кВ от ближайшей опоры ВЛ 0,4 кВ от ТП-2370,
установка оборудования учета э/э на опоре ВЛ 0,4 кВ для электроснабжения
малоэтажной жилой застройки по адресу: Пермский край, г. Пермь, Мотовилихинский район,
юго-западнее п. Центральный, уч. 5 (кад. номер зем. участка 59:01:4019087:418)"
Схема расположения границ публичного сервитута



Условные обозначения:

- | | |
|---|---|
| 59:01:4019087 | кадастровый номер квартала |
| 59:01:4019087:390 | кадастровый номер земельного участка, учтенного в ГКН |
|  | граница земельного участка, учтенного в ГКН |
|  | граница публичного сервитута |
|  | граница кадастрового квартала |
|  | характерная точка границы |
| | проектируемая линия ВЛ 0,4 кВ |

ОПИСАНИЕ МЕСТОПОЛОЖЕНИЯ ГРАНИЦ ПУБЛИЧНОГО СЕРВИТУТА «Строительство участка ВЛ 0,4 кВ от ближайшей опоры ВЛ 0,4 кВ от ТП-2370, установка оборудования учета э/э на опоре ВЛ 0,4 кВ для электроснабжения малоэтажной жилой застройки по адресу: Пермский край, г. Пермь, Мотовилихинский район, юго-западнее п. Центральный, уч. 5 (кад. номер зем. участка 59:01:4019087:418)» ПЕРМСКИЙ КРАЙ, Г. ПЕРМЬ				
Сведения о местоположении границ объекта				
1. Система координат <u>МСК-59, зона 2</u>				
2. Сведения о характерных точках границ объекта				
Обозначение характерны х точек границ	Координаты. м		Метод определения координат и средняя квадратическая погрешность положения характерной точки (M_t). м	Описание закреплен ия точки
	X	Y		
1	2	3	4	5
1	520229.37	2239861.84	Геодезический метод; Mt=0.1	-
2	520230.54	2239862.36	Геодезический метод; Mt=0.1	-
3	520230.98	2239862.55	Геодезический метод; Mt=0.1	-
4	520232.91	2239863.70	Геодезический метод; Mt=0.1	-
5	520221.42	2239883.08	Геодезический метод; Mt=0.1	-
6	520217.98	2239881.04	Геодезический метод; Mt=0.1	-
1	520229.37	2239861.84	Геодезический метод; Mt=0.1	-

Публичный сервитут Тепловая трасса
Схема расположения границ публичного сервитута



Масштаб 1:4000

- Используемые условные знаки и обозначения:
- границы публичного сервитута
 - трасса трубопровода
 - границы кадастрового квартала
 - 59:01:4219192 - кадастровый номер квартала
 - границы учтенного земельного участка
 - :402 - кадастровый номер земельного участка
 - 1 - характерная точка границы



Публичный сервитут Тепловая трасса
Схема расположения границ публичного сервитута



Масштаб 1:2000

- Используемые условные знаки и обозначения:
- границы публичного сервитута
 - трасса трубопровода
 - границы кадастрового квартала
 - кадастровый номер квартала
 - границы учтенного земельного участка
 - кадастровый номер земельного участка
 - характерная точка границы

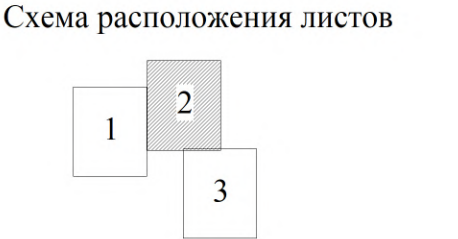


Публичный сервитут Тепловая трасса
Схема расположения границ публичного сервитута

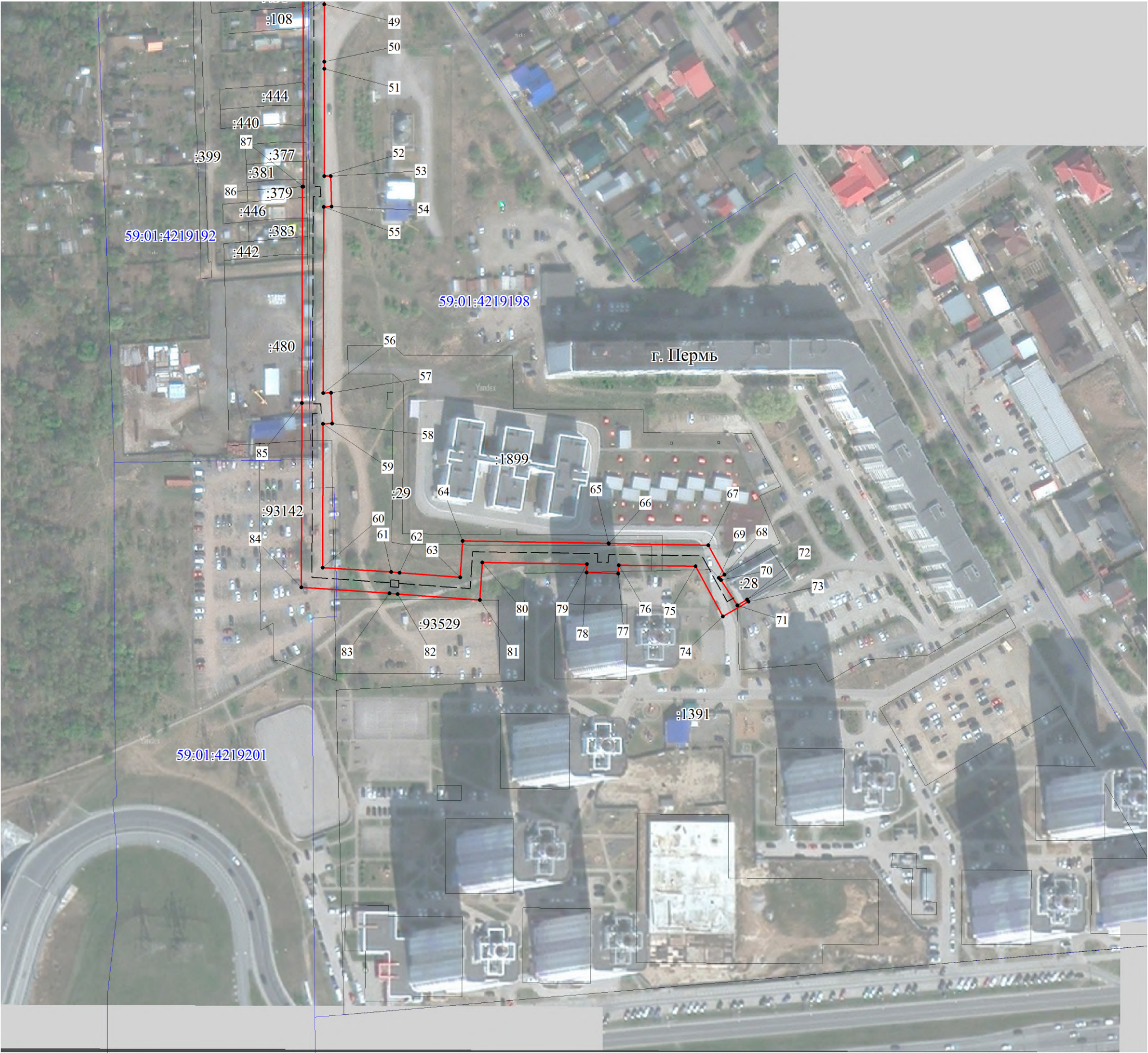


Масштаб 1:2000

- Используемые условные знаки и обозначения:
- границы публичного сервитута
 - - - - - трасса трубопровода
 - границы кадастрового квартала
 - 59:01:4219192 — кадастровый номер квартала
 - границы учтенного земельного участка
 - :402 — кадастровый номер земельного участка
 - 1 — характерная точка границы



Публичный сервитут Тепловая трасса
Схема расположения границ публичного сервитута



Масштаб 1:2000

- Используемые условные знаки и обозначения:
- границы публичного сервитута
 - - - - - трасса трубопровода
 - границы кадастрового квартала
 - 59:01:4219192 — кадастровый номер квартала
 - границы учтенного земельного участка
 - :402 — кадастровый номер земельного участка
 - 1 — характерная точка границы



**ОПИСАНИЕ МЕСТОПОЛОЖЕНИЯ ГРАНИЦ ПУБЛИЧНОГО СЕРВИТУТА ПО
ОБЪЕКТУ Тепловая трасса
ПЕРМСКИЙ КРАЙ, Г. ПЕРМЬ
(НАИМЕНОВАНИЕ ОБЪЕКТА)**

Сведения о местоположении границ объекта

1. Система координат МСК-59(зона 2)

2. Сведения о характерных точках границ объекта

Обозначение характерных точек границ	Координаты, м		Метод определения координат и средняя квадратическая погрешность положения характерной точки (M_t), м	Описание закрепления точки на местности (при наличии)
	X	Y		
1	2	3	4	5
1	518095.67	2235863.98	Геодезический метод; $M_t=0.1$	-
2	518091.90	2235882.91	Геодезический метод; $M_t=0.1$	-
3	518096.41	2235884.05	Геодезический метод; $M_t=0.1$	-
4	518090.25	2235908.43	Геодезический метод; $M_t=0.1$	-
5	518085.97	2235907.35	Геодезический метод; $M_t=0.1$	-
6	518079.42	2235933.12	Геодезический метод; $M_t=0.1$	-
7	518052.29	2235994.29	Геодезический метод; $M_t=0.1$	-
8	518055.65	2235995.52	Геодезический метод; $M_t=0.1$	-
9	518046.47	2236020.37	Геодезический метод; $M_t=0.1$	-
10	518042.66	2236018.96	Геодезический метод; $M_t=0.1$	-
11	518024.66	2236063.31	Геодезический метод; $M_t=0.1$	-
12	518024.84	2236063.37	Геодезический метод; $M_t=0.1$	-
13	518039.18	2236113.67	Геодезический метод; $M_t=0.1$	-
14	518041.36	2236112.96	Геодезический метод; $M_t=0.1$	-
15	518047.71	2236132.61	Геодезический метод; $M_t=0.1$	-
16	518045.10	2236133.46	Геодезический метод; $M_t=0.1$	-
17	518053.31	2236164.77	Геодезический метод; $M_t=0.1$	-
18	518063.72	2236227.89	Геодезический метод; $M_t=0.1$	-
19	518061.18	2236228.27	Геодезический метод; $M_t=0.1$	-
20	518061.27	2236228.81	Геодезический метод; $M_t=0.1$	-
21	518062.90	2236228.61	Геодезический метод; $M_t=0.1$	-
22	518070.25	2236249.81	Геодезический метод; $M_t=0.1$	-
23	518086.48	2236308.04	Геодезический метод; $M_t=0.1$	-
24	518088.90	2236307.39	Геодезический метод; $M_t=0.1$	-
25	518094.53	2236326.61	Геодезический метод; $M_t=0.1$	-
26	518091.89	2236327.40	Геодезический метод; $M_t=0.1$	-
27	518094.68	2236337.39	Геодезический метод; $M_t=0.1$	-
28	518082.91	2236355.78	Геодезический метод; $M_t=0.1$	-

1	2	3	4	5
29	518049.87	2236355.73	Геодезический метод; Mt=0.1	-
30	518013.96	2236334.54	Геодезический метод; Mt=0.1	-
31	518007.97	2236332.93	Геодезический метод; Mt=0.1	-
32	517963.78	2236344.25	Геодезический метод; Mt=0.1	-
33	517955.34	2236346.35	Геодезический метод; Mt=0.1	-
34	517893.36	2236356.42	Геодезический метод; Mt=0.1	-
35	517854.34	2236409.00	Геодезический метод; Mt=0.1	-
36	517852.94	2236410.80	Геодезический метод; Mt=0.1	-
37	517840.60	2236423.76	Геодезический метод; Mt=0.1	-
38	517832.79	2236433.03	Геодезический метод; Mt=0.1	-
39	517797.27	2236476.34	Геодезический метод; Mt=0.1	-
40	517795.86	2236478.06	Геодезический метод; Mt=0.1	-
41	517788.15	2236484.57	Геодезический метод; Mt=0.1	-
42	517785.47	2236486.43	Геодезический метод; Mt=0.1	-
43	517781.71	2236486.44	Геодезический метод; Mt=0.1	-
44	517748.28	2236486.31	Геодезический метод; Mt=0.1	-
45	517748.28	2236483.13	Геодезический метод; Mt=0.1	-
46	517747.39	2236483.13	Геодезический метод; Mt=0.1	-
47	517747.29	2236486.23	Геодезический метод; Mt=0.1	-
48	517672.08	2236486.25	Геодезический метод; Mt=0.1	-
49	517661.34	2236486.26	Геодезический метод; Mt=0.1	-
50	517634.35	2236486.27	Геодезический метод; Mt=0.1	-
51	517630.98	2236486.21	Геодезический метод; Mt=0.1	-
52	517580.50	2236486.27	Геодезический метод; Mt=0.1	-
53	517580.43	2236489.25	Геодезический метод; Mt=0.1	-
54	517566.03	2236489.73	Геодезический метод; Mt=0.1	-
55	517565.90	2236485.98	Геодезический метод; Mt=0.1	-
56	517478.31	2236485.70	Геодезический метод; Mt=0.1	-
57	517478.39	2236489.49	Геодезический метод; Mt=0.1	-
58	517463.97	2236489.99	Геодезический метод; Mt=0.1	-
59	517463.84	2236485.62	Геодезический метод; Mt=0.1	-
60	517396.17	2236485.44	Геодезический метод; Mt=0.1	-
61	517394.04	2236517.80	Геодезический метод; Mt=0.1	-
62	517393.71	2236521.65	Геодезический метод; Mt=0.1	-
63	517391.58	2236550.27	Геодезический метод; Mt=0.1	-
64	517408.64	2236551.38	Геодезический метод; Mt=0.1	-
65	517407.60	2236620.19	Геодезический метод; Mt=0.1	-
66	517407.40	2236620.21	Геодезический метод; Mt=0.1	-
67	517406.62	2236667.13	Геодезический метод; Mt=0.1	-

1	2	3	4	5
68	517392.79	2236674.71	Геодезический метод; Mt=0.1	-
69	517391.30	2236672.11	Геодезический метод; Mt=0.1	-
70	517390.22	2236673.08	Геодезический метод; Mt=0.1	-
71	517378.38	2236680.85	Геодезический метод; Mt=0.1	-
72	517381.15	2236685.45	Геодезический метод; Mt=0.1	-
73	517380.10	2236686.05	Геодезический метод; Mt=0.1	-
74	517373.19	2236674.02	Геодезический метод; Mt=0.1	-
75	517396.72	2236661.15	Геодезический метод; Mt=0.1	-
76	517397.31	2236624.92	Геодезический метод; Mt=0.1	-
77	517393.33	2236624.69	Геодезический метод; Mt=0.1	-
78	517393.86	2236609.88	Геодезический метод; Mt=0.1	-
79	517397.76	2236609.97	Геодезический метод; Mt=0.1	-
80	517398.50	2236560.75	Геодезический метод; Mt=0.1	-
81	517380.85	2236559.61	Геодезический метод; Mt=0.1	-
82	517383.73	2236520.85	Геодезический метод; Mt=0.1	-
83	517384.08	2236517.03	Геодезический метод; Mt=0.1	-
84	517386.81	2236475.42	Геодезический метод; Mt=0.1	-
85	517473.56	2236475.65	Геодезический метод; Mt=0.1	-
86	517575.53	2236476.01	Геодезический метод; Mt=0.1	-
87	517575.54	2236476.31	Геодезический метод; Mt=0.1	-
88	517737.59	2236476.23	Геодезический метод; Mt=0.1	-
89	517737.67	2236473.12	Геодезический метод; Mt=0.1	-
90	517758.25	2236473.15	Геодезический метод; Mt=0.1	-
91	517758.26	2236476.35	Геодезический метод; Mt=0.1	-
92	517781.71	2236476.44	Геодезический метод; Mt=0.1	-
93	517782.33	2236476.44	Геодезический метод; Mt=0.1	-
94	517788.70	2236471.03	Геодезический метод; Mt=0.1	-
95	517789.52	2236470.02	Геодезический метод; Mt=0.1	-
96	517825.10	2236426.64	Геодезический метод; Mt=0.1	-
97	517833.16	2236417.09	Геодезический метод; Mt=0.1	-
98	517845.35	2236404.26	Геодезический метод; Mt=0.1	-
99	517846.38	2236402.94	Геодезический метод; Mt=0.1	-
100	517887.76	2236347.20	Геодезический метод; Mt=0.1	-
101	517953.33	2236336.54	Геодезический метод; Mt=0.1	-
102	517961.34	2236334.54	Геодезический метод; Mt=0.1	-
103	518008.04	2236322.59	Геодезический метод; Mt=0.1	-
104	518017.87	2236325.25	Геодезический метод; Mt=0.1	-
105	518052.61	2236345.73	Геодезический метод; Mt=0.1	-
106	518077.44	2236345.77	Геодезический метод; Mt=0.1	-

1	2	3	4	5
107	518083.84	2236335.77	Геодезический метод; Mt=0.1	-
108	518079.62	2236320.65	Геодезический метод; Mt=0.1	-
109	518082.14	2236319.89	Геодезический метод; Mt=0.1	-
110	518082.04	2236319.57	Геодезический метод; Mt=0.1	-
111	518079.51	2236320.25	Геодезический метод; Mt=0.1	-
112	518060.70	2236252.79	Геодезический метод; Mt=0.1	-
113	518056.10	2236239.54	Геодезический метод; Mt=0.1	-
114	518052.79	2236239.96	Геодезический метод; Mt=0.1	-
115	518049.83	2236219.81	Геодезический метод; Mt=0.1	-
116	518052.21	2236219.47	Геодезический метод; Mt=0.1	-
117	518043.52	2236166.86	Геодезический метод; Mt=0.1	-
118	518033.03	2236126.85	Геодезический метод; Mt=0.1	-
119	518035.12	2236126.17	Геодезический метод; Mt=0.1	-
120	518034.92	2236125.56	Геодезический метод; Mt=0.1	-
121	518032.41	2236126.38	Геодезический метод; Mt=0.1	-
122	518018.20	2236076.54	Геодезический метод; Mt=0.1	-
123	518009.86	2236073.17	Геодезический метод; Mt=0.1	-
124	518037.03	2236006.21	Геодезический метод; Mt=0.1	-
125	518040.55	2236007.52	Геодезический метод; Mt=0.1	-
126	518042.80	2236001.44	Геодезический метод; Mt=0.1	-
127	518038.83	2235999.96	Геодезический метод; Mt=0.1	-
128	518069.95	2235929.84	Геодезический метод; Mt=0.1	-
129	518078.73	2235895.21	Геодезический метод; Mt=0.1	-
130	518083.01	2235896.29	Геодезический метод; Mt=0.1	-
131	518084.27	2235891.30	Геодезический метод; Mt=0.1	-
132	518080.23	2235890.28	Геодезический метод; Mt=0.1	-
133	518085.17	2235865.52	Геодезический метод; Mt=0.1	-
134	518079.10	2235854.08	Геодезический метод; Mt=0.1	-
135	518061.60	2235858.56	Геодезический метод; Mt=0.1	-
136	518055.04	2235843.75	Геодезический метод; Mt=0.1	-
137	518037.66	2235801.88	Геодезический метод; Mt=0.1	-
138	518033.28	2235791.09	Геодезический метод; Mt=0.1	-
139	518042.03	2235787.43	Геодезический метод; Mt=0.1	-
140	518041.69	2235786.67	Геодезический метод; Mt=0.1	-
141	518033.68	2235789.75	Геодезический метод; Mt=0.1	-
142	518019.46	2235755.90	Геодезический метод; Mt=0.1	-
143	518018.12	2235752.68	Геодезический метод; Mt=0.1	-
144	518003.32	2235718.31	Геодезический метод; Mt=0.1	-
145	517993.07	2235694.12	Геодезический метод; Mt=0.1	-

1	2	3	4	5
146	517989.19	2235685.25	Геодезический метод; Mt=0.1	-
147	517983.53	2235672.84	Геодезический метод; Mt=0.1	-
148	517970.24	2235678.71	Геодезический метод; Mt=0.1	-
149	517951.98	2235687.38	Геодезический метод; Mt=0.1	-
150	517945.05	2235690.51	Геодезический метод; Mt=0.1	-
151	517941.31	2235681.99	Геодезический метод; Mt=0.1	-
152	517940.67	2235682.29	Геодезический метод; Mt=0.1	-
153	517943.82	2235690.37	Геодезический метод; Mt=0.1	-
154	517917.40	2235701.33	Геодезический метод; Mt=0.1	-
155	517892.70	2235711.88	Геодезический метод; Mt=0.1	-
156	517873.68	2235719.44	Геодезический метод; Mt=0.1	-
157	517861.56	2235724.43	Геодезический метод; Mt=0.1	-
158	517852.21	2235728.42	Геодезический метод; Mt=0.1	-
159	517841.14	2235733.50	Геодезический метод; Mt=0.1	-
160	517823.10	2235740.98	Геодезический метод; Mt=0.1	-
161	517787.36	2235756.35	Геодезический метод; Mt=0.1	-
162	517783.96	2235748.00	Геодезический метод; Mt=0.1	-
163	517783.28	2235748.29	Геодезический метод; Mt=0.1	-
164	517786.47	2235756.86	Геодезический метод; Mt=0.1	-
165	517736.16	2235777.46	Геодезический метод; Mt=0.1	-
166	517694.59	2235794.73	Геодезический метод; Mt=0.1	-
167	517690.74	2235785.48	Геодезический метод; Mt=0.1	-
168	517732.35	2235768.21	Геодезический метод; Mt=0.1	-
169	517773.72	2235751.27	Геодезический метод; Mt=0.1	-
170	517770.61	2235742.92	Геодезический метод; Mt=0.1	-
171	517789.34	2235734.73	Геодезический метод; Mt=0.1	-
172	517792.78	2235743.14	Геодезический метод; Mt=0.1	-
173	517819.22	2235731.77	Геодезический метод; Mt=0.1	-
174	517837.14	2235724.34	Геодезический метод; Mt=0.1	-
175	517848.16	2235719.27	Геодезический метод; Mt=0.1	-
176	517857.69	2235715.21	Геодезический метод; Mt=0.1	-
177	517869.93	2235710.17	Геодезический метод; Mt=0.1	-
178	517888.89	2235702.63	Геодезический метод; Mt=0.1	-
179	517913.52	2235692.11	Геодезический метод; Mt=0.1	-
180	517930.95	2235684.88	Геодезический метод; Mt=0.1	-
181	517930.84	2235684.58	Геодезический метод; Mt=0.1	-
182	517928.03	2235677.25	Геодезический метод; Mt=0.1	-
183	517946.45	2235668.47	Геодезический метод; Mt=0.1	-
184	517950.14	2235677.19	Геодезический метод; Mt=0.1	-

1	2	3	4	5
185	517966.07	2235669.63	Геодезический метод; Mt=0.1	-
186	517980.16	2235663.37	Геодезический метод; Mt=0.1	-
187	517987.98	2235659.65	Геодезический метод; Mt=0.1	-
188	517992.09	2235667.61	Геодезический метод; Mt=0.1	-
189	517998.30	2235681.15	Геодезический метод; Mt=0.1	-
190	518002.25	2235690.15	Геодезический метод; Mt=0.1	-
191	518012.52	2235714.38	Геодезический метод; Mt=0.1	-
192	518027.33	2235748.79	Геодезический метод; Mt=0.1	-
193	518028.69	2235752.06	Геодезический метод; Mt=0.1	-
194	518039.14	2235776.92	Геодезический метод; Mt=0.1	-
195	518046.97	2235773.90	Геодезический метод; Mt=0.1	-
196	518055.32	2235792.71	Геодезический метод; Mt=0.1	-
197	518046.27	2235796.50	Геодезический метод; Mt=0.1	-
198	518046.91	2235798.08	Геодезический метод; Mt=0.1	-
199	518064.23	2235839.81	Геодезический метод; Mt=0.1	-
200	518067.32	2235846.77	Геодезический метод; Mt=0.1	-
201	518084.24	2235842.42	Геодезический метод; Mt=0.1	-
1	518095.67	2235863.98	Геодезический метод; Mt=0.1	-

ГРАФИЧЕСКОЕ ОПИСАНИЕ

местоположения границ населенных пунктов, территориальных зон, особо охраняемых природных территорий, зон с особыми условиями использования территории

Публичный сервитут объекта: "Строительство участка ВЛ 0,4 кВ от ближайшей опоры ВЛ 0,4 кВ от ТП-6232, установка оборудования учета э/э на опоре ВЛ 0,4 кВ для электроснабжения малоэтажной жилой застройки по адресу: Пермский край, г. Пермь, ул. Тбилисская, снт "Коллективный сад №142/8", уч. 6 (кад. номер зем. участка 59:01:4419788:22)"

(наименование объекта, местоположение границ которого описано (далее - объект))

Раздел 1

Сведения об объекте

№ п/п	Характеристики объекта	Описание характеристик
1	2	3
1.	Местоположение объекта	Пермский край, город Пермь
2.	Площадь объекта +/- величина погрешности определения площади (Р +/- Дельта Р)	275 +/- 6 м²
3.	Иные характеристики объекта	Публичный сервитут устанавливается для целей, предусмотренных ст. 39.37 Земельного кодекса РФ: строительство объектов электросетевого хозяйства, необходимое для подключения (технологического присоединения) к сетям инженернотехнического обеспечения. Правообладатель публичного сервитута - Публичное акционерное общество "Россети Урал", ИНН: 6671163413, ОГРН: 1056604000970, почтовый адрес: 614016, г. Пермь, ул. Камчатовская, 26, адрес электронной почты - pe-pges@rossetiural.ru, срок на 49 лет.

Раздел 2

<p align="center">Сведения о местоположении границ объекта</p>

1. Система координат МСК-59, зона 2

2. Сведения о характерных точках границ объекта

Обозначение характерных точек границ	Координаты, м		Метод определения координат характерной точки	Средняя квадратическая погрешность положения характерной точки (Mt), м	Описание обозначения точки на местности (при наличии)
	X	Y			
1	2	3	4	5	6
1	513108.62	2229948.49	Аналитический метод	0.1	-
2	513145.40	2229962.86	Аналитический метод	0.1	-
3	513172.24	2229974.73	Аналитический метод	0.1	-
4	513170.62	2229978.39	Аналитический метод	0.1	-
5	513143.86	2229966.56	Аналитический метод	0.1	-
6	513107.16	2229952.22	Аналитический метод	0.1	-
1	513108.62	2229948.49	Аналитический метод	0.1	-

3. Сведения о характерных точках части (частей) границы объекта

Обозначение характерных точек части границы	Координаты, м		Метод определения координат характерной точки	Средняя квадратическая погрешность положения характерной точки (Mt), м	Описание обозначения точки на местности (при наличии)
	X	Y			
1	2	3	4	5	6
-	-	-	-	-	-

Раздел 3							
Сведения о местоположении измененных (уточненных) границ объекта							
1. Система координат -							
2. Сведения о характерных точках границ объекта							
Обозначение характерных точек границ	Существующие координаты, м		Измененные (уточненные) координаты, м		Метод определения координат характерной точки	Средняя квадратическая погрешность положения характерной точки (Mt), м	Описание обозначения точки на местности (при наличии)
	X	Y	X	Y			
1	2	3	4	5	6	7	8
-	-	-	-	-	-	-	
3. Сведения о характерных точках части (частей) границы объекта							
Обозначение характерных точек части границы	Существующие координаты, м		Измененные (уточненные) координаты, м		Метод определения координат характерной точки	Средняя квадратическая погрешность положения характерной точки (Mt), м	Описание обозначения точки на местности (при наличии)
	X	Y	X	Y			
1	2	3	4	5	6	7	8
-	-	-	-	-	-	-	

Схема расположения границ публичного сервитута



Масштаб 1:1000

Условные обозначения

- - Граница объекта
- Зона с ОУ 1 - Зона с особыми условиями использования территории Зона с ОУ 1
- 1 - Обозначение новой характерной точки
- :18 - Кадастровый номер земельного участка
- - Граница кадастрового квартала
- - - - Граница зоны с особыми условиями
- - Характерная точка границы объекта
- - Граница земельного участка
- - Линия электропередачи
- 59:01:44:19788 - Номер кадастрового квартала

Подпись _____

Дата " ____ " ____ г.

Место для оттиска печати (при наличии) лица, составившего описание местоположения границ объекта

ГРАФИЧЕСКОЕ ОПИСАНИЕ

местоположения границ населенных пунктов, территориальных зон, особо охраняемых природных территорий, зон с особыми условиями использования территории

Публичный сервитут объекта "Строительство участка ВЛ 0,4 кВ от ближайшей опоры ВЛ 0,4 кВ от ТП-6937, установка оборудования учета э/э на опоре ВЛ 0,4 кВ от ТП-6937 для электроснабжения малоэтажной жилой застройки по адресу: Пермский край, г. Пермь, Индустриальный район, садоводческий кооператив "Нагорный-2", участок 26 (кад. номер зем. участка 59:01:4416080:26)"

(наименование объекта, местоположение границ которого описано (далее - объект))

Раздел 1

Сведения об объекте

№ п/п	Характеристики объекта	Описание характеристик
1	2	3
1.	Местоположение объекта	Пермский край, город Пермь
2.	Площадь объекта +/- величина погрешности определения площади (Р +/- Дельта Р)	146 +/- 4 м²
3.	Иные характеристики объекта	Публичный сервитут устанавливается для целей, предусмотренных ст. 39.37 Земельного кодекса РФ: строительство объектов электросетевого хозяйства, необходимое для подключения (технологического присоединения) к сетям инженернотехнического обеспечения. Правообладатель публичного сервитута - Публичное акционерное общество "Россети Урал", ИНН: 6671163413, ОГРН: 1056604000970, почтовый адрес: 614016, г. Пермь, ул. Камчатовская, 26, адрес электронной почты - pe-pges@rossetiural.ru, срок на 49 лет.

Раздел 2

<p align="center">Сведения о местоположении границ объекта</p>

1. Система координат МСК-59, зона 2

2. Сведения о характерных точках границ объекта

Обозначение характерных точек границ	Координаты, м		Метод определения координат характерной точки	Средняя квадратическая погрешность положения характерной точки (Mt), м	Описание обозначения точки на местности (при наличии)
	X	Y			
1	2	3	4	5	6
1	510281.52	2228389.35	Аналитический метод	0.1	-
2	510280.09	2228393.09	Аналитический метод	0.1	-
3	510246.04	2228380.01	Аналитический метод	0.1	-
4	510247.47	2228376.28	Аналитический метод	0.1	-
1	510281.52	2228389.35	Аналитический метод	0.1	-

3. Сведения о характерных точках части (частей) границы объекта

Обозначение характерных точек части границы	Координаты, м		Метод определения координат характерной точки	Средняя квадратическая погрешность положения характерной точки (Mt), м	Описание обозначения точки на местности (при наличии)
	X	Y			
1	2	3	4	5	6
-	-	-	-	-	-

Раздел 3							
Сведения о местоположении измененных (уточненных) границ объекта							
1. Система координат -							
2. Сведения о характерных точках границ объекта							
Обозначение характерных точек границ	Существующие координаты, м		Измененные (уточненные) координаты, м		Метод определения координат характерной точки	Средняя квадратическая погрешность положения характерной точки (Mt), м	Описание обозначения точки на местности (при наличии)
	X	Y	X	Y			
1	2	3	4	5	6	7	8
-	-	-	-	-	-	-	
3. Сведения о характерных точках части (частей) границы объекта							
Обозначение характерных точек части границы	Существующие координаты, м		Измененные (уточненные) координаты, м		Метод определения координат характерной точки	Средняя квадратическая погрешность положения характерной точки (Mt), м	Описание обозначения точки на местности (при наличии)
	X	Y	X	Y			
1	2	3	4	5	6	7	8
-	-	-	-	-	-	-	

Схема расположения границ публичного сервитута



Масштаб 1:1000

Условные обозначения

- - Часть границы, местоположение которой определено при выполнении кадастровых работ
- Зона с ОУ 1 - Зона с особыми условиями использования территории Зона с ОУ 1 — Строительство участка ВЛ 0,4 кВ от ближайшей опоры ВЛ 0,4 кВ от ТП-6937, установка оборудования учета э/э на опоре ВЛ 0,4 кВ от ТП-6937 для электроснабжения малоэтажной жилой застройки по адресу: Пермский край, г. Пермь, Индустриальный район, садоводческий кооператив "Нагорный-2", участок 26 (кад. номер зем. участка 59:01:4416080:26)
- 1 - Обозначение новой характерной точки
- :8 - Кадастровый номер земельного участка
- Граница земельного участка
- Граница кадастрового квартала
- 59:01:4416080 - Номер кадастрового квартала
- Линия электропередачи

Подпись _____

Дата " ____ " ____ г.

Место для оттиска печати (при наличии) лица, составившего описание местоположения границ объекта

ГРАФИЧЕСКОЕ ОПИСАНИЕ

местоположения границ населенных пунктов, территориальных зон, особо охраняемых природных территорий, зон с особыми условиями использования территории

Публичный сервитут объекта: Строительство участка ВЛ 0,4 кВ от ближайшей опоры ВЛ 0,4 кВ от ТП-6232, установка оборудования учета э/э на опоре ВЛ 0,4 кВ от ТП-6232 для электроснабжения малоэтажной жилой застройки по адресу: Пермский край, г. Пермь, ул. Тбилисская, СНТ "Коллективный сад 142/8" уч.4 (кад. номер зем. участка 59:01:4419788:20)

(наименование объекта, местоположение границ которого описано (далее - объект))

Раздел 1

Сведения об объекте

№ п/п	Характеристики объекта	Описание характеристик
1	2	3
1.	Местоположение объекта	Пермский край, город Пермь
2.	Площадь объекта +/- величина погрешности определения площади (Р +/- Дельта Р)	104 +/- 4 м²
3.	Иные характеристики объекта	Публичный сервитут устанавливается для целей, предусмотренных ст. 39.37 Земельного кодекса РФ: строительство объектов электросетевого хозяйства, необходимое для подключения (технологического присоединения) к сетям инженернотехнического обеспечения. Правообладатель публичного сервитута - Публичное акционерное общество "Россети Урал", ИНН: 6671163413, ОГРН: 1056604000970, почтовый адрес: »: 614016, г. Пермь, ул. Камчатовская, 26, адрес электронной почты - pe-pges@rosseti-ural.ru, срок на 49 лет.

Раздел 2

<p align="center">Сведения о местоположении границ объекта</p>

1. Система координат МСК-59, зона 2

2. Сведения о характерных точках границ объекта

Обозначение характерных точек границ	Координаты, м		Метод определения координат характерной точки	Средняя квадратическая погрешность положения характерной точки (Mt), м	Описание обозначения точки на местности (при наличии)
	X	Y			
1	2	3	4	5	6
1	513192.20	2229984.03	Аналитический метод	0.1	-
2	513190.52	2229987.66	Аналитический метод	0.1	-
3	513166.95	2229976.72	Аналитический метод	0.1	-
4	513168.63	2229973.09	Аналитический метод	0.1	-
1	513192.20	2229984.03	Аналитический метод	0.1	-

3. Сведения о характерных точках части (частей) границы объекта

Обозначение характерных точек части границы	Координаты, м		Метод определения координат характерной точки	Средняя квадратическая погрешность положения характерной точки (Mt), м	Описание обозначения точки на местности (при наличии)
	X	Y			
1	2	3	4	5	6
-	-	-	-	-	-

Раздел 3							
Сведения о местоположении измененных (уточненных) границ объекта							
1. Система координат -							
2. Сведения о характерных точках границ объекта							
Обозначение характерных точек границ	Существующие координаты, м		Измененные (уточненные) координаты, м		Метод определения координат характерной точки	Средняя квадратическая погрешность положения характерной точки (Mt), м	Описание обозначения точки на местности (при наличии)
	X	Y	X	Y			
1	2	3	4	5	6	7	8
-	-	-	-	-	-	-	
3. Сведения о характерных точках части (частей) границы объекта							
Обозначение характерных точек части границы	Существующие координаты, м		Измененные (уточненные) координаты, м		Метод определения координат характерной точки	Средняя квадратическая погрешность положения характерной точки (Mt), м	Описание обозначения точки на местности (при наличии)
	X	Y	X	Y			
1	2	3	4	5	6	7	8
-	-	-	-	-	-	-	

Схема расположения границ публичного сервитута



Масштаб 1:1000

Условные обозначения

- - Границы Объекта
- Зона с ОУ 1 - Зона с особыми условиями использования территории Зона с ОУ 1 — Строительство участка ВЛ 0,4 кВ от ближайшей опоры ВЛ 0,4 кВ от ТП-6232, установка оборудования учета э/э на опоре ВЛ 0,4 кВ от ТП-6232 для электроснабжения малоэтажной жилой застройки по адресу: Пермский край, г. Пермь, ул. Тбилисская, СНТ "Коллективный сад 142/8" уч.4 (кад. номер зем. участка 59:01:4419788:20)
- 1 - Обозначение новой характерной точки
- :18 - Кадастровый номер земельного участка
- - Граница кадастрового квартала
- - Характерная точка границы объекта
- 59:01:4419788 - Номер кадастрового квартала
- - Линия электропередачи
- - Граница земельного участка

Подпись _____

Дата " ____ " ____ г.

Место для оттиска печати (при наличии) лица, составившего описание местоположения границ объекта

ГРАФИЧЕСКОЕ ОПИСАНИЕ

местоположения границ населенных пунктов, территориальных зон, особо охраняемых природных территорий, зон с особыми условиями использования территории

Публичный сервиткт объекта: "Строительство ВЛ 0,4 кВ от РУ 0,4 кВ ТП-7228, установка оборудования учета э/э на опоре ВЛ 0,4 кВ от ТП-7228 для электроснабжения гаража по адресу: Пермский край, г. Пермь, ул. Архитектора Связева, дом № 33/1, Индустриальный район, ПГК №8, бокс 33"

(наименование объекта, местоположение границ которого описано (далее - объект))

Раздел 1

Сведения об объекте

№ п/п	Характеристики объекта	Описание характеристик
1	2	3
1.	Местоположение объекта	Пермский край, город Пермь
2.	Площадь объекта +/- величина погрешности определения площади (Р +/- Дельта Р)	50 +/- 2 м²
3.	Иные характеристики объекта	Публичный сервитут устанавливается для целей, предусмотренных ст. 39.37 Земельного кодекса РФ: строительство объектов электросетевого хозяйства, необходимое для подключения (технологического присоединения) к сетям инженернотехнического обеспечения. Правообладатель публичного сервитута - Публичное акционерное общество "Россети Урал", ИНН: 6671163413, ОГРН: 1056604000970, почтовый адрес: »: 614016, г. Пермь, ул. Камчатовская, 26, адрес электронной почты - pe-pges@rosseti-ural.ru, срок на 49 лет

Раздел 2

<p align="center">Сведения о местоположении границ объекта</p>

1. Система координат МСК-59, зона 2

2. Сведения о характерных точках границ объекта

Обозначение характерных точек границ	Координаты, м		Метод определения координат характерной точки	Средняя квадратическая погрешность положения характерной точки (Mt), м	Описание обозначения точки на местности (при наличии)
	X	Y			
1	2	3	4	5	6
1	512155.19	2227436.16	Аналитический метод	0.1	Закрепление отсутствует
2	512154.87	2227440.15	Аналитический метод	0.1	Закрепление отсутствует
3	512142.33	2227439.13	Аналитический метод	0.1	Закрепление отсутствует
4	512142.66	2227435.14	Аналитический метод	0.1	Закрепление отсутствует
1	512155.19	2227436.16	Аналитический метод	0.1	Закрепление отсутствует

3. Сведения о характерных точках части (частей) границы объекта

Обозначение характерных точек части границы	Координаты, м		Метод определения координат характерной точки	Средняя квадратическая погрешность положения характерной точки (Mt), м	Описание обозначения точки на местности (при наличии)
	X	Y			
1	2	3	4	5	6
-	-	-	-	-	-

Раздел 3							
Сведения о местоположении измененных (уточненных) границ объекта							
1. Система координат -							
2. Сведения о характерных точках границ объекта							
Обозначение характерных точек границ	Существующие координаты, м		Измененные (уточненные) координаты, м		Метод определения координат характерной точки	Средняя квадратическая погрешность положения характерной точки (Mt), м	Описание обозначения точки на местности (при наличии)
	X	Y	X	Y			
1	2	3	4	5	6	7	8
-	-	-	-	-	-	-	
3. Сведения о характерных точках части (частей) границы объекта							
Обозначение характерных точек части границы	Существующие координаты, м		Измененные (уточненные) координаты, м		Метод определения координат характерной точки	Средняя квадратическая погрешность положения характерной точки (Mt), м	Описание обозначения точки на местности (при наличии)
	X	Y	X	Y			
1	2	3	4	5	6	7	8
-	-	-	-	-	-	-	

Схема расположения границ публичного сервитута



Масштаб 1:1000

Условные обозначения

- - Часть границы, местоположение которой определено при выполнении кадастровых работ
- - Характерная точка границы, сведения о которой позволяют однозначно определить ее положение на местности
- Зона с ОУ 1 - Зона с особыми условиями использования территории Зона с ОУ 1 — Строительство ВЛ 0,4 кВ от РУ 0,4 кВ ТП-7228, установка оборудования учета э/э на опоре ВЛ 0,4 кВ от ТП-7228 для электроснабжения гаража по адресу: Пермский край, г. Пермь, ул. Архитектора Свизева, дом № 33/1, Индустриальный район, ПГК №8, бокс 33
- 1 - Обозначение новой характерной точки
- :5 - Кадастровый номер земельного участка
- - Часть границы, сведения ЕГРН о которой позволяют однозначно определить ее положение на местности
- - Граница ОКС
- - Граница кадастрового квартала
- - Граница территориальной зоны
- - - - Граница зоны с особыми условиями

Подпись _____

Дата " ____ " ____ г.

Место для оттиска печати (при наличии) лица, составившего описание местоположения границ объекта

Схема расположения границ публичного сервитута

- Линия электропередачи

59:01:4416026

- Номер кадастрового квартала

Подпись _____

Дата " ____ " _____ г.

Место для оттиска печати (при наличии) лица, составившего описание местоположения границ объекта

ОПИСАНИЕ МЕСТОПОЛОЖЕНИЯ ГРАНИЦ

ВЛ 0,4 кВ от ближайшей опоры ВЛ 0,4 кВ от ТП-5435, установка оборудования учета э/э на опоре ВЛ 0,4 кВ для электроснабжения гаража по адресу: Пермский край, г. Пермь, Дзержинский район, в районе кинотеатра "Темп" ГСК 45, бокс 45

(наименование объекта, местоположение границ которого описано (далее - объект))

Раздел 1

Сведения об объекте		
№ п/п	Характеристики объекта	Описание характеристик
1	2	3
1	Местоположение объекта	Пермский край, Пермь г
2	Площадь объекта ± величина погрешности определения площади ($P \pm \Delta P$)	$144 \text{ м}^2 \pm 2 \text{ м}^2$
3	Иные характеристики объекта	Вид объекта реестра границ: Зона с особыми условиями использования территории Вид объекта по документу: Публичный сервитут устанавливается для целей, предусмотренных ст. 39.37 Земельного кодекса РФ: строительство объектов электросетевого хозяйства, необходимое для подключения (технологического присоединения) к сетям инженерно-технического обеспечения. Правообладатель публичного сервитута - Публичное акционерное общество "Россети Урал", ИНН: 6671163413, ОГРН: 1056604000970, почтовый адрес: 614016, г. Пермь, ул. Камчатовская, 26 , адрес электронной почты -pe-pges@rosseti-ural.ru , срок на 49 лет.

Раздел 2

Сведения о местоположении границ объекта					
1. Система координат		МСК59,зона2			
2. Сведения о характерных точках границ объекта					
Обозначение характерных точек границ	Координаты, м		Метод определения координат характерной точки	Средняя квадратическая погрешность положения характерной точки (Mt), м	Описание обозначения точки на местности (при наличии)
	X	Y			
1	2	3	4	5	6
1	517 268,73	2 224 818,62	Аналитический метод	0,10	—
2	517 273,46	2 224 804,26		0,10	
3	517 270,15	2 224 787,26		0,10	
4	517 271,85	2 224 783,77		0,10	
5	517 275,45	2 224 785,52		0,10	
6	517 274,33	2 224 787,81		0,10	
7	517 277,58	2 224 804,52		0,10	
8	517 272,53	2 224 819,87		0,10	
1	517 268,73	2 224 818,62		0,10	
3. Сведения о характерных точках части (частей) границы объекта					
1	2	3	4	5	6
—	—	—	—	—	—

Раздел 3

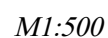
Сведения о местоположении измененных (уточненных) границ объекта

1. Система координат МСК59,зона2

2. Сведения о характерных точках границ объекта

Обозначение характерных точек границы	Существующие координаты, м		Измененные (уточненные) координаты, м		Метод определения координат характерной точки	Средняя квадратическая погрешность положения характерной точки (Mt), м	Описание обозначения точки на местности (при наличии)
	X	Y	X	Y			
1	2	3	4	5	6	7	8
—	—	—	—	—	—	—	—
3. Сведения о характерных точках части (частей) границы объекта							
1	2	3	4	5	6	7	8
—	—	—	—	—	—	—	—

План границ объекта



— Линия электропередачи

ГРАФИЧЕСКОЕ ОПИСАНИЕ
местоположения границ населенных пунктов, территориальных
зон, особо охраняемых природных территорий, зон с особыми
условиями использования территории

Строительство участка ЛЭП 0,4 кВ, установка оборудования учета э/э для электроснабжения гаража по адресу: Пермский край, г. Пермь, Дзержинский район, ул. Деревообделочная, ГСК-43, бокс 101

(наименование объекта, местоположение границ которого описано (далее - объект))

Раздел 1

Сведения об объекте		
№ п/п	Характеристики объекта	Описание характеристик
1	2	3
1	Местоположение объекта	Пермский край, Пермь г., Дзержинский район, ул. Деревообделочная
2	Площадь объекта ± величина погрешности определения площади ($P \pm \Delta P$)	804 м² ± 10 м²
3	Иные характеристики объекта	Вид объекта по документу: Публичный сервитут устанавливается для целей, предусмотренных ст. 39.37 Земельного кодекса РФ: строительство объектов электросетевого хозяйства, необходимое для подключения (технологического присоединения) к сетям инженерно-технического обеспечения. Правообладатель публичного сервитута - Публичное акционерное общество "Россети Урал", ИНН: 6671163413, ОГРН: 1056604000970, почтовый адрес: 614016, г. Пермь, ул. Камчатовская, 26, адрес электронной почты - pe-pges@rosseti-ural.ru , срок на 49 лет.

Раздел 2

Сведения о местоположении границ объекта

1. Система координат МСК59,зона2

2. Сведения о характерных точках границ объекта

Обозначение характерных точек границ	Координаты, м		Метод определения координат характерной точки	Средняя квадратическая погрешность положения характерной точки (Mt), м	Описание обозначения точки на местности (при наличии)
	X	Y			
1	2	3	4	5	6
1	517 413,44	2 226 449,04	Аналитический метод	0,10	—
2	517 410,65	2 226 449,81		0,10	
3	517 409,19	2 226 446,45		0,10	
4	517 408,45	2 226 446,74		0,10	
5	517 387,63	2 226 384,52		0,10	
6	517 374,11	2 226 366,80		0,10	
7	517 370,64	2 226 365,25		0,10	
8	517 374,28	2 226 375,16		0,10	
9	517 354,54	2 226 382,34		0,10	
10	517 349,03	2 226 370,64		0,10	
11	517 349,77	2 226 370,16		0,10	
12	517 347,90	2 226 365,77		0,10	
13	517 348,41	2 226 365,56		0,10	
14	517 339,55	2 226 343,49		0,10	
15	517 338,59	2 226 344,04		0,10	
16	517 328,27	2 226 318,28		0,10	
17	517 331,98	2 226 316,78		0,10	
18	517 340,58	2 226 338,26		0,10	
19	517 341,54	2 226 337,71		0,10	
20	517 353,38	2 226 367,20		0,10	
21	517 352,96	2 226 367,44		0,10	
22	517 354,78	2 226 371,69		0,10	
23	517 354,14	2 226 372,10		0,10	
24	517 356,60	2 226 377,33		0,10	
25	517 369,14	2 226 372,77		0,10	
26	517 363,61	2 226 357,74		0,10	
27	517 376,67	2 226 363,57		0,10	
28	517 391,21	2 226 382,62		0,10	
1	517 413,44	2 226 449,04		0,10	

3. Сведения о характерных точках части (частей) границы объекта

1	2	3	4	5	6
—	—	—	—	—	—

Раздел 3

Сведения о местоположении измененных (уточненных) границ объекта

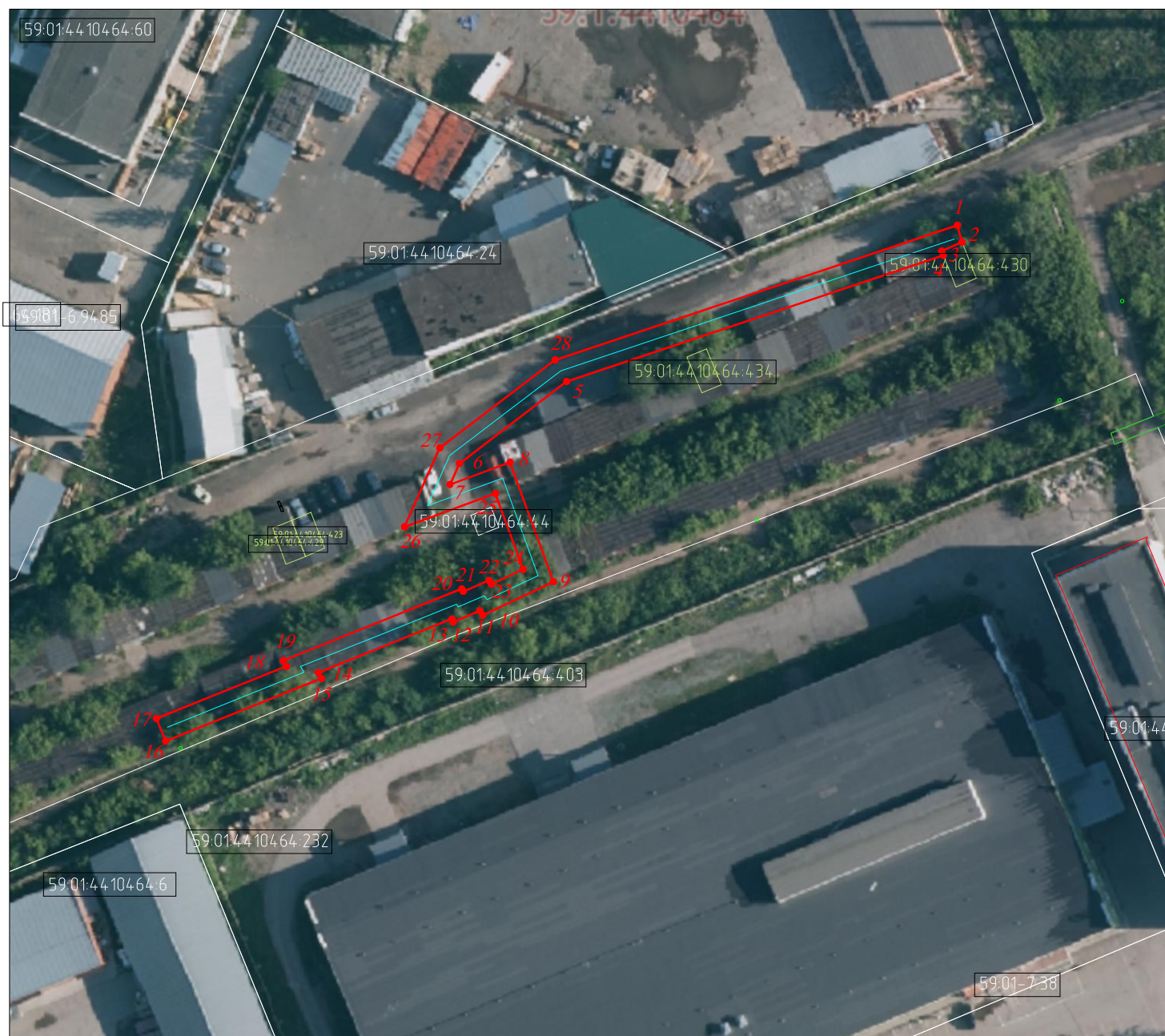
1. Система координат МСК59,зона2

2. Сведения о характерных точках границ объекта

Обозначение характерных точек границы	Существующие координаты, м		Измененные (уточненные) координаты, м		Метод определения координат характерной точки	Средняя квадратическая погрешность положения характерной точки (Mt), м	Описание обозначения точки на местности (при наличии)
	X	Y	X	Y			
1	2	3	4	5	6	7	8
—	—	—	—	—	—	—	—
3. Сведения о характерных точках части (частей) границы объекта							
1	2	3	4	5	6	7	8
—	—	—	—	—	—	—	—

Раздел 4

План границ объекта



M1: 10 00

Условные знаки и обозначения

— Границы объекта

• Характерная точка границы объекта

1 Обозначение номера характерной точки

59:01:44:104:64:60 Кадастровый номер земельного участка

— Границы существующих земельных участков, учтенных в ЕГРН

59:01:44:136:12 Номер кадастрового квартала

— Границы кадастрового квартала

— Линия электропередачи

Подпись _____

Дата "____" "____" ____ г.

Место для оттиска печати (при наличии) лица, составившего описание местоположения границ объекта