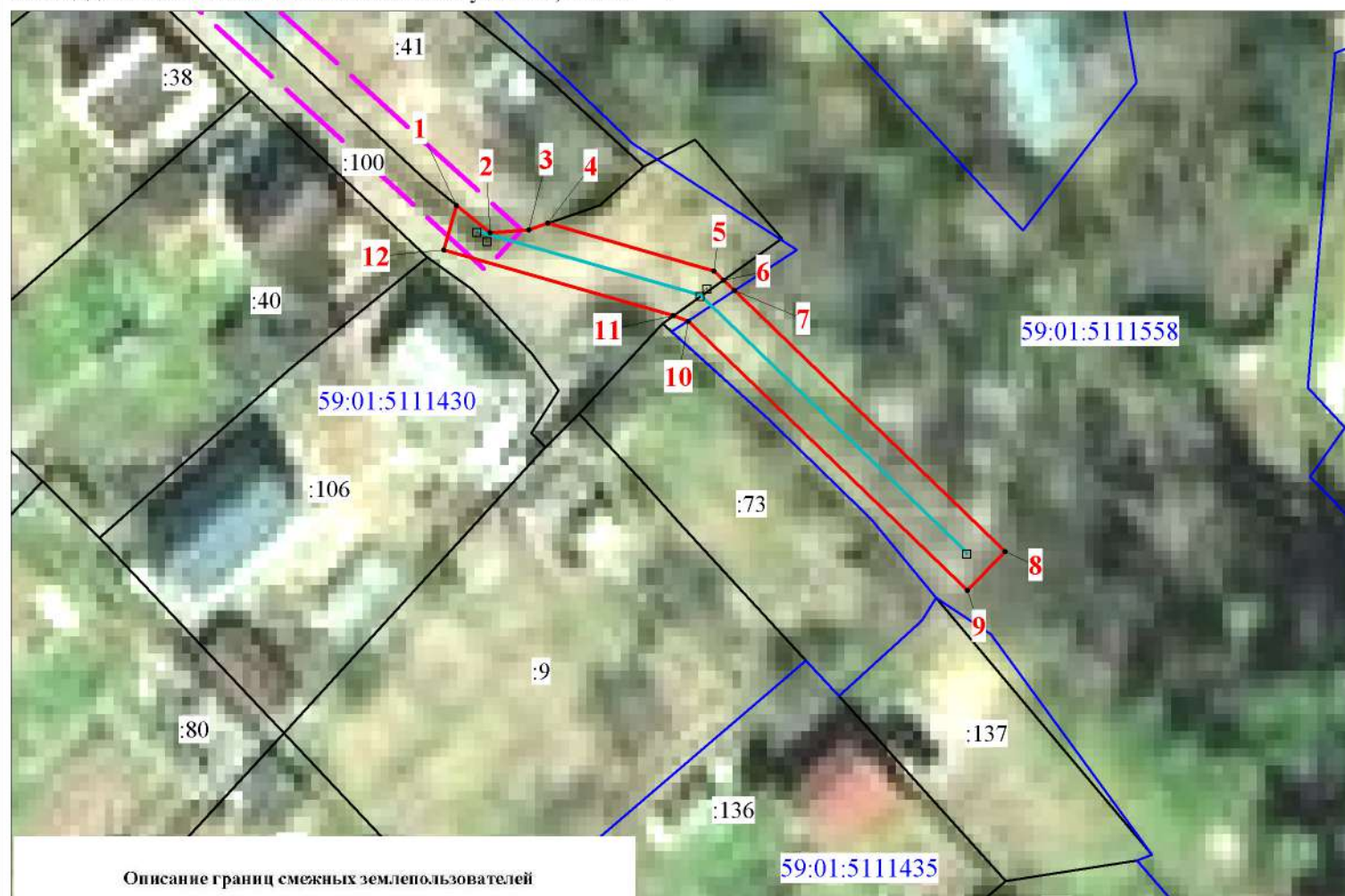


Схема расположения границ публичного сервитута

Объект: Строительство ВЛ 0,4 кВ с установкой ПУ для электроснабжения поселка Новые Ляды (4500095103)

Местоположение: Пермский край, Пермский городской округ, г.Пермь, п.Новые Ляды

Площадь земель и/или части земельного участка, кв.м: 187



Описание границ смежных землепользователей

Описание границы	Смежный землепользователь (при наличии кадастровый номер земельного участка)	Площадь обременения, кв.м
от точки 1 до точки 4	59:01:5111430:41	0
от точки 4 до точки 6, от точки 11 до точки 1	59:01:5111430:100	70
от точки 6 до точки 7, от точки 10 до точки 11	земли Пермского городского округа кадастровый квартал 59:01:5111430	4
от точки 7 до точки 10	земли Пермского городского округа кадастровый квартал 59:01:5111558	113
Итого:		187

Масштаб 1:500

Каталог координат (Система координат МСК-59, зона 2)

Обозначение характерных точек границ	Координаты, м		Метод определения координат характерной точки	Мт, м
	X	Y		
1	2	3	4	5
1	521145.42	2252602.39	Геодезический метод	0.1
2	521143.39	2252604.92	Геодезический метод	0.1
3	521143.61	2252607.78	Геодезический метод	0.1
4	521144.08	2252609.16	Геодезический метод	0.1
5	521140.55	2252621.51	Геодезический метод	0.1
6	521139.88	2252622.21	Геодезический метод	0.1
7	521139.09	2252623.03	Геодезический метод	0.1
8	521119.75	2252643.11	Геодезический метод	0.1
9	521116.87	2252640.34	Геодезический метод	0.1
10	521136.84	2252619.59	Геодезический метод	0.1
11	521137.24	2252618.52	Геодезический метод	0.1
12	521142.12	2252601.45	Геодезический метод	0.1
1	521145.42	2252602.39	Геодезический метод	0.1

Условные обозначения

- проектные границы публичного сервитута
- 59:01:5111430 -кадастровый номер квартала
- :22 -граница и номер земельного участка, сведения о котором внесены в ЕГРН
- Строительство ВЛ 0,4 кВ

- 1 - обозначение характерной точки проектной границы публичного сервитута

----- - охранный зона ЛЭП

----- - граница муниципального образования

<div>ГРАФИЧЕСКОЕ ОПИСАНИЕ</div> <div>местоположения границ населенных пунктов, территориальных зон, особо охраняемых природных территорий, зон с особыми условиями использования территории</div> <div>Публичный сервитут в целях размещения объектов электросетевого хозяйства</div> <div>(наименование объекта, местоположение границ которого описано (далее - объект))</div>		
Раздел 1		
Сведения об объекте		
№ п/п	Характеристики объекта	Описание характеристик
1	2	3
1.	Местоположение объекта	Пермский край, город Пермь
2.	Площадь объекта +/- величина погрешности определения площади (Р +/- Дельта Р)	93 +/- 1 м²
3.	Иные характеристики объекта	Вид объекта реестра границ: Зона с особыми условиями Содержание ограничений использования объектов недвижимости в пределах зоны или территории: Публичный сервитут в целях строительства ЛЭП 6 кВ от РУ 6 кВ ТП-7369, ЛЭП 6 кВ от ближайшей опоры КВЛ 6 кВ Крисанова РП-12, установка линейного разъединителя 6 кВ и оборудования учета э/э для электроснабжения объектов дорожного хозяйства по адресу: Пермский край, г. Пермь, ул. Крисанова от шоссе Космонавтов до ул. Пушкина в рамках МП «Организация дорожного движения в городе Перми»

Раздел 2

<p align="center">Сведения о местоположении границ объекта</p>

1. Система координат МСК-59

2. Сведения о характерных точках границ объекта

Обозначение характерных точек границ	Координаты, м		Метод определения координат характерной точки	Средняя квадратическая погрешность положения характерной точки (Mt), м	Описание обозначения точки на местности (при наличии)
	X	Y			
1	2	3	4	5	6
1	516179.34	2230256.22	Геодезический метод	0.10	закрепление отсутствует
2	516180.96	2230260.06	Геодезический метод	0.10	закрепление отсутствует
3	516164.84	2230267.66	Геодезический метод	0.10	закрепление отсутствует
4	516160.96	2230268.67	Геодезический метод	0.10	закрепление отсутствует
5	516154.23	2230271.81	Геодезический метод	0.10	закрепление отсутствует
6	516147.27	2230275.30	Геодезический метод	0.10	закрепление отсутствует
7	516146.34	2230273.50	Геодезический метод	0.10	закрепление отсутствует
8	516159.89	2230266.37	Геодезический метод	0.10	закрепление отсутствует
9	516163.98	2230265.30	Геодезический метод	0.10	закрепление отсутствует
10	516177.77	2230258.80	Геодезический метод	0.10	закрепление отсутствует
11	516177.23	2230257.27	Геодезический метод	0.10	закрепление отсутствует
1	516179.34	2230256.22	Геодезический метод	0.10	закрепление отсутствует

3. Сведения о характерных точках части (частей) границы объекта

Обозначение характерных точек части границы	Координаты, м		Метод определения координат характерной точки	Средняя квадратическая погрешность положения характерной точки (Mt), м	Описание обозначения точки на местности (при наличии)
	X	Y			
1	2	3	4	5	6
-	-	-	-	-	-

Раздел 3							
Сведения о местоположении измененных (уточненных) границ объекта							
1. Система координат -							
2. Сведения о характерных точках границ объекта							
Обозначение характерных точек границ	Существующие координаты, м		Измененные (уточненные) координаты, м		Метод определения координат характерной точки	Средняя квадратическая погрешность положения характерной точки (Mt), м	Описание обозначения точки на местности (при наличии)
	X	Y	X	Y			
1	2	3	4	5	6	7	8
-	-	-	-	-	-	-	
3. Сведения о характерных точках части (частей) границы объекта							
Обозначение характерных точек части границы	Существующие координаты, м		Измененные (уточненные) координаты, м		Метод определения координат характерной точки	Средняя квадратическая погрешность положения характерной точки (Mt), м	Описание обозначения точки на местности (при наличии)
	X	Y	X	Y			
1	2	3	4	5	6	7	8
-	-	-	-	-	-	-	

План границ объекта



М 1:50

Условные обозначения:

- Вновь образованная граница публичного сервитута
- 59:01:4410492:15 Кадастровый номер учтенного земельного участка
- 1 Образуемая точка контура, сведения о которой позволяют однозначно определить ее положение на местности
- существующая часть границы, имеющих в ЕГРН сведения о которых достаточно для определения ее местоположения
- линия проектируемой КЛ

Подпись _____ дата 05.06.2024

Место для оттиска печати (при наличии) лица, составившего описание местоположения границ объекта

- M 1:15000**

ОПИСАНИЕ ГРАНИЦ ПУБЛИЧНОГО СЕРВИТУТА

Пермский край, г. Пермь, Пермское городское лесничество, Верхне-Курыинское участковое лесничество,
кварталы (выделы) №№39(1-31,33,34), 40(1-8,10-26), 48(1-10,12-29),
49(1-6,10,11,13-18), 56(7), 57(1,2,3,6,8,9,15)
(земельный участок с кадастровым номером 59:01:0000000:88105)

Российская федерация, край Пермский, г.о. Пермский, г. Пермь, зу 00/1309
(земельный участок с кадастровым номером 59:01:0000000:1309)

№	X	Y	метод определения координат	Средняя квадратическая погрешность определения координат
1	523971.18	2233684.58	геодезический метод	0.10
2	523958.18	2233696.97	геодезический метод	0.10
3	523936.25	2233667.64	геодезический метод	0.10
4	523936.33	2233654.41	геодезический метод	0.10
5	523822.52	2233488.21	геодезический метод	0.10
6	523720.14	2233338.71	геодезический метод	0.10
7	523707.52	2233332.00	геодезический метод	0.10
8	523680.32	2233293.80	геодезический метод	0.10
9	523674.80	2233286.86	геодезический метод	0.10
10	523639.39	2233240.13	геодезический метод	0.10
11	523599.80	2233179.98	геодезический метод	0.10
12	523584.47	2233163.58	геодезический метод	0.10
13	523565.98	2233132.91	геодезический метод	0.10
14	523532.16	2233074.72	геодезический метод	0.10
15	523406.45	2232886.41	геодезический метод	0.10
16	523350.89	2232799.98	геодезический метод	0.10
17	523295.21	2232718.50	геодезический метод	0.10
18	523226.43	2232620.72	геодезический метод	0.10
19	523240.80	2232610.56	геодезический метод	0.10
20	523339.81	2232756.78	геодезический метод	0.10
21	523427.01	2232882.06	геодезический метод	0.10
22	523502.88	2232991.65	геодезический метод	0.10
23	523540.34	2233045.55	геодезический метод	0.10
24	523580.43	2233105.37	геодезический метод	0.10
25	523563.75	2233116.45	геодезический метод	0.10
26	523565.15	2233118.96	геодезический метод	0.10
27	523570.92	2233128.18	геодезический метод	0.10
28	523578.09	2233123.77	геодезический метод	0.10
29	523596.58	2233155.37	геодезический метод	0.10
30	523612.98	2233171.85	геодезический метод	0.10
31	523685.93	2233278.22	геодезический метод	0.10
32	523711.40	2233313.03	геодезический метод	0.10
33	523723.51	2233321.55	геодезический метод	0.10
34	523797.50	2233429.88	геодезический метод	0.10
35	523831.81	2233479.77	геодезический метод	0.10
36	523946.68	2233647.25	геодезический метод	0.10
37	523946.92	2233651.75	геодезический метод	0.10
1	523971.18	2233684.58	геодезический метод	0.10