

ГРАФИЧЕСКОЕ ОПИСАНИЕ

местоположения границ публичного сервитута

ВЛ-0,4 кВ ТП-7111 Ш.Космонавтов
(наименование объекта, местоположение границ которого описано (далее - объект))

Раздел 1

Сведения об объекте		
№ п/п	Характеристики объекта	Описание характеристик
1	2	3
1	Местоположение объекта	Пермский край, Пермский городской округ, Пермь город
2	Площадь объекта +/- величина погрешности определения площади (Р+/- Дельта Р)	1020 кв.м ± 7.38 кв.м
3	Иные характеристики объекта	Публичный сервитут устанавливается в целях эксплуатации объекта электросетевого хозяйства «ВЛ-0,4 кВ ТП-7111 Ш.Космонавтов» (согласно п.1 ст. 39.37 «Земельного кодекса Российской Федерации» от 25.10.2001 г. №136-ФЗ) Срок установления публичного сервитута - сорок девять лет (согласно п.1 ст. 39.45 ЗК РФ).

Раздел 2

Сведения о местоположении границ объекта					
1. Система координат <u>МСК-59, зона 2</u>					
2. Сведения о характерных точках границ объекта					
Обозначение характерных точек границ	Координаты, м		Метод определения координат характерной точки	Средняя квадратическая погрешность положения характерной точки (M _t), м	Описание обозначения точки местности (при наличии)
	X	Y			
1	2	3	4	5	6
1	513055.89	2225414.69	Метод спутниковых геодезических измерений (определений)	0.10	—
2	513057.31	2225418.43	Метод спутниковых геодезических измерений (определений)	0.10	—
3	513030.74	2225428.58	Метод спутниковых геодезических измерений (определений)	0.10	—
4	513002.85	2225439.30	Метод спутниковых геодезических измерений (определений)	0.10	—
5	512975.87	2225450.61	Метод спутниковых геодезических измерений (определений)	0.10	—
6	512965.10	2225467.73	Метод спутниковых геодезических измерений (определений)	0.10	—

7	512934.38	2225478.26	Метод спутниковых геодезических измерений (определений)	0.10	—
8	512908.96	2225490.80	Метод спутниковых геодезических измерений (определений)	0.10	—
9	512889.02	2225498.10	Метод спутниковых геодезических измерений (определений)	0.10	—
10	512859.64	2225510.68	Метод спутниковых геодезических измерений (определений)	0.10	—
11	512854.24	2225509.48	Метод спутниковых геодезических измерений (определений)	0.10	—
12	512844.15	2225480.20	Метод спутниковых геодезических измерений (определений)	0.10	—
13	512847.93	2225478.90	Метод спутниковых геодезических измерений (определений)	0.10	—
14	512857.30	2225506.06	Метод спутниковых геодезических измерений (определений)	0.10	—
15	512859.26	2225506.50	Метод спутниковых геодезических измерений (определений)	0.10	—
16	512887.54	2225494.38	Метод спутниковых геодезических измерений (определений)	0.10	—
17	512907.38	2225487.12	Метод спутниковых геодезических измерений (определений)	0.10	—
18	512932.84	2225474.56	Метод спутниковых геодезических измерений (определений)	0.10	—
19	512962.46	2225464.41	Метод спутниковых геодезических измерений (определений)	0.10	—
20	512973.15	2225447.41	Метод спутниковых геодезических измерений (определений)	0.10	—
21	513001.35	2225435.58	Метод спутниковых геодезических измерений (определений)	0.10	—
22	513029.30	2225424.84	Метод спутниковых геодезических измерений (определений)	0.10	—
1	513055.89	2225414.69	Метод спутниковых геодезических измерений (определений)	0.10	—

3. Сведения о характерных точках части (частей) границы объекта					
Обозначение характерных точек части границы	Координаты, м		Метод определения координат характерной точки	Средняя квадратическая погрешность положения характерной точки (M _t), м	Описание обозначения точки на местности (при наличии)
	X	Y			
1	2	3	4	5	6
–	–	–	–	–	–

Схема расположения границ публичного сервитута
для эксплуатации объекта
ВЛ-0,4 кВ ТП-7111 Ш.Космонавтов
(наименование объекта)



Используемые условные знаки и обозначения:

- обозначение характерной точки границы устанавливаемого публичного сервитута
- границы земельных участков, попадающих в зону публичного сервитута
- граница кадастрового квартала
- номер кадастрового квартала
- кадастровый номер земельного участка

Масштаб 1:1000

- наименование населенного пункта
- ось линии, контур объекта
- граница устанавливаемого публичного сервитута

Схема расположения границ публичного сервитута для эксплуатации объекта

ВЛ-6 кВ ф. Автоколонна от Пс Андропова отпайка к КТП-7700

(наименование объекта)



Используемые условные знаки и обозначения:

Масштаб 1:1000

	- обозначение характерной точки границы устанавливаемого публичного сервитута		- наименование населенного пункта
	- границы земельных участков, попадающих в зону публичного сервитута		- ось линии, контур объекта
	- граница кадастрового квартала		- граница устанавливаемого публичного сервитута
	- номер кадастрового квартала		
	- кадастровый номер земельного участка		

ГРАФИЧЕСКОЕ ОПИСАНИЕ

местоположения границ публичного сервитута

ВЛ-6 кВ ф. Автоколонна от Пс Андропова отпайка к КТП-7700
(наименование объекта, местоположение границ которого описано (далее - объект))

Раздел 1

Сведения об объекте		
№ п/п	Характеристики объекта	Описание характеристик
1	2	3
1	Местоположение объекта	Пермский край, Пермь город
2	Площадь объекта +/- величина погрешности определения площади (Р+/- Дельта Р)	256 кв.м ± 3.46 кв.м
3	Иные характеристики объекта	Публичный сервитут устанавливается в целях эксплуатации объекта электросетевого хозяйства «ВЛ-6 кВ ф. Автоколонна от Пс Андропова отпайка к КТП-7700» (ст. 3.6 Федерального закона от 25.10.2001 № 137-ФЗ «О введении в действие Земельного кодекса Российской Федерации»); Срок установления публичного сервитута - сорок девять лет (согласно п.1 ст. 39.45 ЗК РФ).

Раздел 2

Сведения о местоположении границ объекта					
1. Система координат <u>МСК-59, зона 2</u>					
2. Сведения о характерных точках границ объекта					
Обозначение характерных точек границ	Координаты, м		Метод определения координат характерной точки	Средняя квадратическая погрешность положения характерной точки (M _t), м	Описание обозначения точки местности (при наличии)
	X	Y			
1	2	3	4	5	6
1	511937.62	2226562.52	Метод спутниковых геодезических измерений (определений)	0.10	—
2	511933.44	2226562.66	Метод спутниковых геодезических измерений (определений)	0.10	—
3	511913.59	2226567.33	Метод спутниковых геодезических измерений (определений)	0.10	—
4	511911.30	2226557.60	Метод спутниковых геодезических измерений (определений)	0.10	—
5	511932.12	2226552.70	Метод спутниковых геодезических измерений (определений)	0.10	—
6	511937.30	2226552.53	Метод спутниковых геодезических измерений (определений)	0.10	—

1	511937.62	2226562.52	Метод спутниковых геодезических измерений (определений)	0.10	–
3. Сведения о характерных точках части (частей) границы объекта					
Обозначение характерных точек части границы	Координаты, м		Метод определения координат характерной точки	Средняя квадратическая погрешность положения характерной точки (M _t), м	Описание обозначения точки на местности (при наличии)
	X	Y			
1	2	3	4	5	6
–	–	–	–	–	–

ГРАФИЧЕСКОЕ ОПИСАНИЕ

местоположения границ населенных пунктов, территориальных зон,
особо охраняемых природных территорий,
зон с особыми условиями использования территории

Публичный сервитут для эксплуатации объекта электросетевого хозяйства «ВЛ-10кВ отпайка к КТП-6606 от ВЛ-10кВ Поселок, КЛ-10кВ отпайка к КТП-6606 от ВЛ-10кВ Поселок»

(наименование объекта, местоположение границ которого описано (далее - объект))

Раздел 1

Сведения об объекте		
№ п/п	Характеристики объекта	Описание характеристик
1	2	3
1	Местоположение объекта	Российская Федерация, Пермский край, Пермский городской округ, г. Пермь
2	Площадь объекта +/- величина погрешности определения площади (Р+/- Дельта Р)	684 кв.м ± 12 кв.м
3	Иные характеристики объекта	Публичный сервитут устанавливается в целях эксплуатации объекта электросетевого хозяйства «ВЛ-10кВ отпайка к КТП-6606 от ВЛ-10кВ Поселок, КЛ-10кВ отпайка к КТП-6606 от ВЛ-10кВ Поселок» (согласно ст. 3.6 Федерального закона от 25 октября 2001 г. № 137-ФЗ «О введении в действие Земельного кодекса Российской Федерации»); Срок установления публичного сервитута - сорок девять лет (согласно п.1 ст. 39.45 «Земельного кодекса Российской Федерации»).

Раздел 2

Сведения о местоположении границ объекта					
1. Система координат <u>МСК-59, зона 2</u>					
2. Сведения о характерных точках границ объекта					
Обозначение характерных точек границ	Координаты, м		Метод определения координат характерной точки	Средняя квадратическая погрешность положения характерной точки (M_t), м	Описание обозначения точки на местности (при наличии)
	X	Y			
1	2	3	4	5	6
1	511538.92	2232541.49	Метод спутниковых геодезических измерений (определений)	0.10	–
2	511537.18	2232541.49	Метод спутниковых геодезических измерений (определений)	0.10	–
3	511537.18	2232542.30	Метод спутниковых геодезических измерений (определений)	0.10	–
4	511534.36	2232541.25	Метод спутниковых геодезических измерений (определений)	0.10	–
5	511534.84	2232534.15	Метод спутниковых геодезических измерений (определений)	0.10	–
6	511535.54	2232523.00	Метод спутниковых геодезических измерений (определений)	0.10	–
7	511535.79	2232518.77	Метод спутниковых геодезических измерений (определений)	0.10	–
8	511536.35	2232510.85	Метод спутниковых геодезических измерений (определений)	0.10	–
9	511536.81	2232504.06	Метод спутниковых геодезических измерений (определений)	0.10	–
10	511537.41	2232495.28	Метод спутниковых геодезических измерений (определений)	0.10	–
11	511538.25	2232482.37	Метод спутниковых геодезических измерений (определений)	0.10	–
12	511538.40	2232479.30	Метод спутниковых геодезических измерений (определений)	0.10	–
13	511530.45	2232478.15	Метод спутниковых геодезических измерений (определений)	0.10	–

14	511531.58	2232463.34	Метод спутниковых геодезических измерений (определений)	0.10	—
15	511532.55	2232448.84	Метод спутниковых геодезических измерений (определений)	0.10	—
16	511533.59	2232434.63	Метод спутниковых геодезических измерений (определений)	0.10	—
17	511533.96	2232429.85	Метод спутниковых геодезических измерений (определений)	0.10	—
18	511535.22	2232413.02	Метод спутниковых геодезических измерений (определений)	0.10	—
19	511535.28	2232411.81	Метод спутниковых геодезических измерений (определений)	0.10	—
20	511536.07	2232400.71	Метод спутниковых геодезических измерений (определений)	0.10	—
21	511536.28	2232397.79	Метод спутниковых геодезических измерений (определений)	0.10	—
22	511533.58	2232393.19	Метод спутниковых геодезических измерений (определений)	0.10	—
23	511534.51	2232381.42	Метод спутниковых геодезических измерений (определений)	0.10	—
24	511535.10	2232373.18	Метод спутниковых геодезических измерений (определений)	0.10	—
25	511535.46	2232367.17	Метод спутниковых геодезических измерений (определений)	0.10	—
26	511535.92	2232361.87	Метод спутниковых геодезических измерений (определений)	0.10	—
27	511536.82	2232348.82	Метод спутниковых геодезических измерений (определений)	0.10	—
28	511537.88	2232334.06	Метод спутниковых геодезических измерений (определений)	0.10	—
29	511539.03	2232318.42	Метод спутниковых геодезических измерений (определений)	0.10	—
30	511539.63	2232310.00	Метод спутниковых геодезических измерений (определений)	0.10	—
31	511535.51	2232308.20	Метод спутниковых	0.10	—

			геодезических измерений (определений)		
32	511542.86	2232291.43	Метод спутниковых геодезических измерений (определений)	0.10	–
33	511552.94	2232295.85	Метод спутниковых геодезических измерений (определений)	0.10	–
34	511545.59	2232312.61	Метод спутниковых геодезических измерений (определений)	0.10	–
35	511541.57	2232310.85	Метод спутниковых геодезических измерений (определений)	0.10	–
36	511541.03	2232318.56	Метод спутниковых геодезических измерений (определений)	0.10	–
37	511539.87	2232334.19	Метод спутниковых геодезических измерений (определений)	0.10	–
38	511538.82	2232348.96	Метод спутниковых геодезических измерений (определений)	0.10	–
39	511537.91	2232362.02	Метод спутниковых геодезических измерений (определений)	0.10	–
40	511537.45	2232367.31	Метод спутниковых геодезических измерений (определений)	0.10	–
41	511537.10	2232373.31	Метод спутниковых геодезических измерений (определений)	0.10	–
42	511536.50	2232381.58	Метод спутниковых геодезических измерений (определений)	0.10	–
43	511535.62	2232392.71	Метод спутниковых геодезических измерений (определений)	0.10	–
44	511538.32	2232397.31	Метод спутниковых геодезических измерений (определений)	0.10	–
45	511538.06	2232400.86	Метод спутниковых геодезических измерений (определений)	0.10	–
46	511537.28	2232411.92	Метод спутниковых геодезических измерений (определений)	0.10	–
47	511537.22	2232413.15	Метод спутниковых геодезических измерений (определений)	0.10	–
48	511535.95	2232430.00	Метод спутниковых геодезических измерений (определений)	0.10	–

			измерений (определений)		
49	511535.58	2232434.79	Метод спутниковых геодезических измерений (определений)	0.10	–
50	511534.55	2232448.98	Метод спутниковых геодезических измерений (определений)	0.10	–
51	511533.57	2232463.48	Метод спутниковых геодезических измерений (определений)	0.10	–
52	511532.59	2232476.44	Метод спутниковых геодезических измерений (определений)	0.10	–
53	511540.49	2232477.58	Метод спутниковых геодезических измерений (определений)	0.10	–
54	511540.25	2232482.48	Метод спутниковых геодезических измерений (определений)	0.10	–
55	511539.41	2232495.41	Метод спутниковых геодезических измерений (определений)	0.10	–
56	511538.81	2232504.20	Метод спутниковых геодезических измерений (определений)	0.10	–
57	511538.35	2232510.99	Метод спутниковых геодезических измерений (определений)	0.10	–
58	511537.79	2232518.90	Метод спутниковых геодезических измерений (определений)	0.10	–
59	511537.54	2232523.12	Метод спутниковых геодезических измерений (определений)	0.10	–
60	511536.84	2232534.29	Метод спутниковых геодезических измерений (определений)	0.10	–
61	511536.46	2232539.90	Метод спутниковых геодезических измерений (определений)	0.10	–
62	511539.15	2232540.91	Метод спутниковых геодезических измерений (определений)	0.10	–
1	511538.92	2232541.49	Метод спутниковых геодезических измерений (определений)	0.10	–

3. Сведения о характерных точках части (частей) границы объекта

Обозначение характерных точек части границы	Координаты, м		Метод определения координат характерной точки	Средняя квадратическая погрешность положения	Описание обозначения точки на местности (при
	X	Y			

				характерной точки (M _t), м	наличии)
1	2	3	4	5	6
—	—	—	—	—	—

Схема расположения границ публичного сервитута
для эксплуатации объекта
ВЛ-10кВ отпайка к КТП-6606 от ВЛ-10кВ Поселок, КЛ-10кВ отпайка к КТП-6606 от ВЛ-10кВ Поселок
(наименование объекта землеустройства)



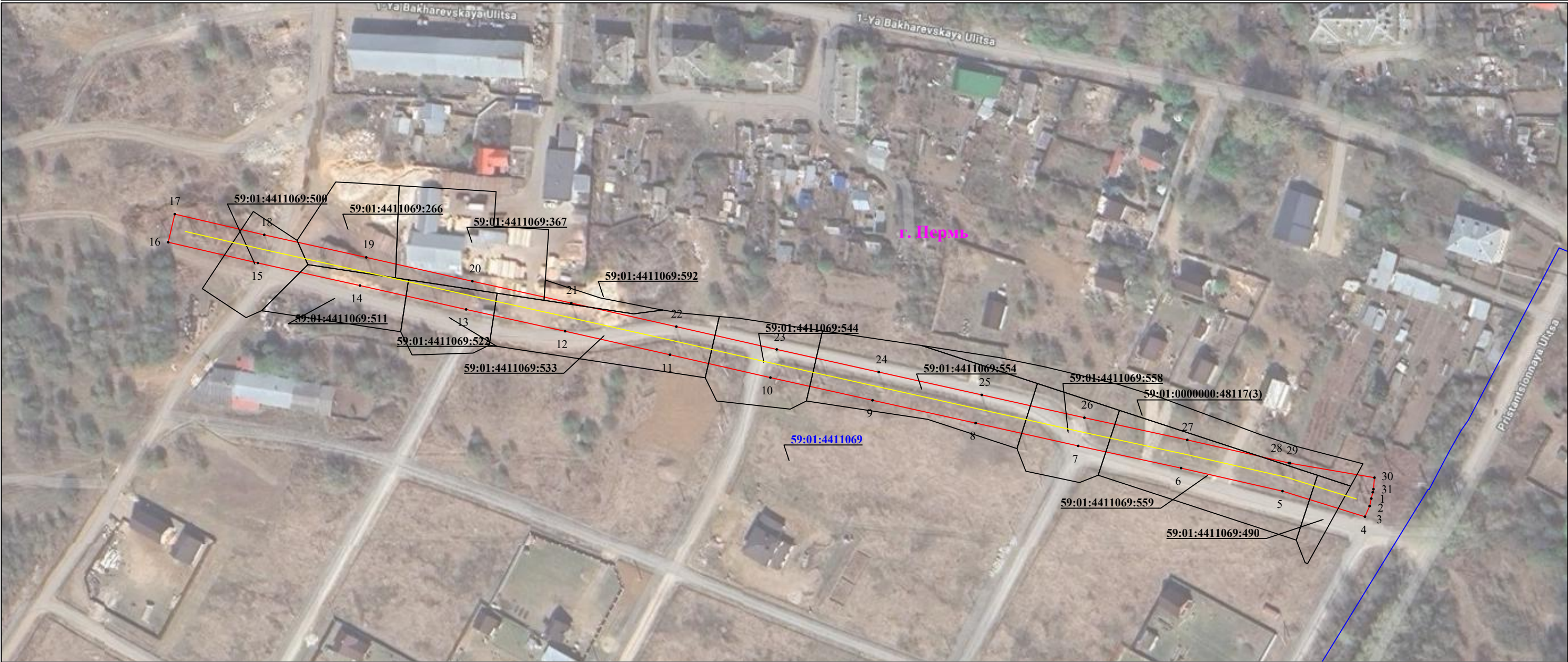
Используемые условные знаки и обозначения:

Масштаб 1:1000

- 1 - обозначение характерной точки границы устанавливаемого публичного сервитута
- - границы земельных участков, попадающих в зону публичного сервитута
- - граница кадастрового квартала
- 59:01:3810290 - номер кадастрового квартала

- - граница устанавливаемого публичного сервитута
- г. Пермь - наименование населенного пункта
- - ось линии, контур объекта

Схема расположения границ публичного сервитута
для эксплуатации объекта
ВЛ-10кВ Зельгрос-1,2
(наименование объекта)



Используемые условные знаки и обозначения:

- 1 - обозначение характерной точки границы устанавливаемого публичного сервитута
- - границы земельных участков, попадающих в зону публичного сервитута
- - граница кадастрового квартала
- 59:01:3810290 - номер кадастрового квартала

Масштаб 1:1500

- - граница устанавливаемого публичного сервитута
- г. Пермь - наименование населенного пункта
- - ось линии, контур объекта

ГРАФИЧЕСКОЕ ОПИСАНИЕ

местоположения границ населенных пунктов, территориальных зон,
особо охраняемых природных территорий,
зон с особыми условиями использования территории

Публичный сервитут для эксплуатации объекта электросетевого хозяйства «ВЛ-10кВ Зельгрос-1,2»
(наименование объекта, местоположение границ которого описано (далее - объект)

Раздел 1

Сведения об объекте		
№ п/п	Характеристики объекта	Описание характеристик
1	2	3
1	Местоположение объекта	Российская Федерация, Пермский край, Пермский городской округ, г. Пермь
2	Площадь объекта +/- величина погрешности определения площади (Р+/- Дельта Р)	5226 кв.м ± 21 кв.м
3	Иные характеристики объекта	Публичный сервитут устанавливается в целях эксплуатации объекта электросетевого хозяйства «ВЛ-10кВ Зельгрос-1,2» (согласно ст. 3.6 Федерального закона от 25 октября 2001 г. № 137-ФЗ «О введении в действие Земельного кодекса Российской Федерации»); Срок установления публичного сервитута - сорок девять лет (согласно п.1 ст. 39.45 «Земельного кодекса Российской Федерации»).

Раздел 2

Сведения о местоположении границ объекта					
1. Система координат <u>МСК-59, зона 2</u>					
2. Сведения о характерных точках границ объекта					
Обозначение характерных точек границ	Координаты, м		Метод определения координат характерной точки	Средняя квадратическая погрешность положения характерной точки (M_t), м	Описание обозначения точки на местности (при наличии)
	X	Y			
1	2	3	4	5	6
1	511169.27	2231349.69	Метод спутниковых геодезических измерений (определений)	0.10	–
2	511166.85	2231349.13	Метод спутниковых геодезических измерений (определений)	0.10	–
3	511163.97	2231348.47	Метод спутниковых геодезических измерений (определений)	0.10	–
4	511159.94	2231346.70	Метод спутниковых геодезических измерений (определений)	0.10	–
5	511169.68	2231315.29	Метод спутниковых геодезических измерений (определений)	0.10	–
6	511178.46	2231276.62	Метод спутниковых геодезических измерений (определений)	0.10	–
7	511186.92	2231237.42	Метод спутниковых геодезических измерений (определений)	0.10	–
8	511195.61	2231198.33	Метод спутниковых геодезических измерений (определений)	0.10	–
9	511204.31	2231159.06	Метод спутниковых геодезических измерений (определений)	0.10	–
10	511212.95	2231120.13	Метод спутниковых геодезических измерений (определений)	0.10	–
11	511221.65	2231081.87	Метод спутниковых геодезических измерений (определений)	0.10	–
12	511230.62	2231041.89	Метод спутниковых геодезических измерений (определений)	0.10	–
13	511238.93	2231004.16	Метод спутниковых геодезических измерений (определений)	0.10	–

14	511248.03	2230963.70	Метод спутниковых геодезических измерений (определений)	0.10	—
15	511256.63	2230924.81	Метод спутниковых геодезических измерений (определений)	0.10	—
16	511264.53	2230890.66	Метод спутниковых геодезических измерений (определений)	0.10	—
17	511275.25	2230893.14	Метод спутниковых геодезических измерений (определений)	0.10	—
18	511267.35	2230927.23	Метод спутниковых геодезических измерений (определений)	0.10	—
19	511258.77	2230966.10	Метод спутниковых геодезических измерений (определений)	0.10	—
20	511249.67	2231006.56	Метод спутниковых геодезических измерений (определений)	0.10	—
21	511241.36	2231044.27	Метод спутниковых геодезических измерений (определений)	0.10	—
22	511232.37	2231084.29	Метод спутниковых геодезических измерений (определений)	0.10	—
23	511223.69	2231122.55	Метод спутниковых геодезических измерений (определений)	0.10	—
24	511215.05	2231161.44	Метод спутниковых геодезических измерений (определений)	0.10	—
25	511206.35	2231200.71	Метод спутниковых геодезических измерений (определений)	0.10	—
26	511197.66	2231239.78	Метод спутниковых геодезических измерений (определений)	0.10	—
27	511189.20	2231279.00	Метод спутниковых геодезических измерений (определений)	0.10	—
28	511180.42	2231317.65	Метод спутниковых геодезических измерений (определений)	0.10	—
29	511180.32	2231318.15	Метод спутниковых геодезических измерений (определений)	0.10	—
30	511174.81	2231350.33	Метод спутниковых геодезических измерений (определений)	0.10	—
31	511170.44	2231349.96	Метод спутниковых	0.10	—

			геодезических измерений (определений)		
1	511169.27	2231349.69	Метод спутниковых геодезических измерений (определений)	0.10	–
3. Сведения о характерных точках части (частей) границы объекта					
Обозначение характерных точек части границы	Координаты, м		Метод определения координат характерной точки	Средняя квадратическая погрешность положения характерной точки (M _t), м	Описание обозначения точки на местности (при наличии)
	X	Y			
1	2	3	4	5	6
–	–	–	–	–	–

ГРАФИЧЕСКОЕ ОПИСАНИЕ

местоположения границ населенных пунктов, территориальных зон,
особо охраняемых природных территорий,
зон с особыми условиями использования территории

Публичный сервитут для эксплуатации объекта электросетевого хозяйства «КЛ-10кВ Зельгрос-1 ПС Бахаревка, КЛ-10кВ Зельгрос-2 ПС Бахаревка»

(наименование объекта, местоположение границ которого описано (далее - объект))

Раздел 1

Сведения об объекте		
№ п/п	Характеристики объекта	Описание характеристик
1	2	3
1	Местоположение объекта	Российская Федерация, Пермский край, Пермский городской округ, г. Пермь
2	Площадь объекта +/- величина погрешности определения площади (Р+/- Дельта Р)	3562 кв.м ± 19 кв.м
3	Иные характеристики объекта	Публичный сервитут устанавливается в целях эксплуатации объекта электросетевого хозяйства «КЛ-10кВ Зельгрос-1 ПС Бахаревка, КЛ-10кВ Зельгрос-2 ПС Бахаревка» (согласно ст. 3.6 Федерального закона от 25 октября 2001 г. № 137-ФЗ «О введении в действие Земельного кодекса Российской Федерации»); Срок установления публичного сервитута - сорок девять лет (согласно п.1 ст. 39.45 «Земельного кодекса Российской Федерации»).

Раздел 2

Сведения о местоположении границ объекта					
1. Система координат <u>МСК-59, зона 2</u>					
2. Сведения о характерных точках границ объекта					
Обозначение характерных точек границ	Координаты, м		Метод определения координат характерной точки	Средняя квадратическая погрешность положения характерной точки (M_t), м	Описание обозначения точки на местности (при наличии)
	X	Y			
1	2	3	4	5	6
1	511166.83	2231349.33	Метод спутниковых геодезических измерений (определений)	0.10	–
2	511167.60	2231344.78	Метод спутниковых геодезических измерений (определений)	0.10	–
3	511166.52	2231344.46	Метод спутниковых геодезических измерений (определений)	0.10	–
4	511165.34	2231344.12	Метод спутниковых геодезических измерений (определений)	0.10	–
5	511166.02	2231341.76	Метод спутниковых геодезических измерений (определений)	0.10	–
6	511167.20	2231342.10	Метод спутниковых геодезических измерений (определений)	0.10	–
7	511169.04	2231342.63	Метод спутниковых геодезических измерений (определений)	0.10	–
8	511171.53	2231342.10	Метод спутниковых геодезических измерений (определений)	0.10	–
9	511172.04	2231344.51	Метод спутниковых геодезических измерений (определений)	0.10	–
10	511170.84	2231344.76	Метод спутниковых геодезических измерений (определений)	0.10	–
11	511170.07	2231344.93	Метод спутниковых геодезических измерений (определений)	0.10	–
12	511169.24	2231349.85	Метод спутниковых геодезических измерений (определений)	0.10	–
13	511167.57	2231359.88	Метод спутниковых геодезических измерений (определений)	0.10	–

14	511167.09	2231362.46	Метод спутниковых геодезических измерений (определений)	0.10	—
15	511166.80	2231364.52	Метод спутниковых геодезических измерений (определений)	0.10	—
16	511166.22	2231366.11	Метод спутниковых геодезических измерений (определений)	0.10	—
17	511165.33	2231368.62	Метод спутниковых геодезических измерений (определений)	0.10	—
18	511161.15	2231378.63	Метод спутниковых геодезических измерений (определений)	0.10	—
19	511160.84	2231379.48	Метод спутниковых геодезических измерений (определений)	0.10	—
20	511160.71	2231379.87	Метод спутниковых геодезических измерений (определений)	0.10	—
21	511160.65	2231380.33	Метод спутниковых геодезических измерений (определений)	0.10	—
22	511160.84	2231380.58	Метод спутниковых геодезических измерений (определений)	0.10	—
23	511160.94	2231380.67	Метод спутниковых геодезических измерений (определений)	0.10	—
24	511161.25	2231380.86	Метод спутниковых геодезических измерений (определений)	0.10	—
25	511167.44	2231384.13	Метод спутниковых геодезических измерений (определений)	0.10	—
26	511170.78	2231385.95	Метод спутниковых геодезических измерений (определений)	0.10	—
27	511181.68	2231391.34	Метод спутниковых геодезических измерений (определений)	0.10	—
28	511191.66	2231395.94	Метод спутниковых геодезических измерений (определений)	0.10	—
29	511195.09	2231397.52	Метод спутниковых геодезических измерений (определений)	0.10	—
30	511197.71	2231398.75	Метод спутниковых геодезических измерений (определений)	0.10	—
31	511206.31	2231402.94	Метод спутниковых	0.10	—

			геодезических измерений (определений)		
32	511221.25	2231410.31	Метод спутниковых геодезических измерений (определений)	0.10	—
33	511235.35	2231417.09	Метод спутниковых геодезических измерений (определений)	0.10	—
34	511242.19	2231420.38	Метод спутниковых геодезических измерений (определений)	0.10	—
35	511254.57	2231426.51	Метод спутниковых геодезических измерений (определений)	0.10	—
36	511254.98	2231426.81	Метод спутниковых геодезических измерений (определений)	0.10	—
37	511255.85	2231427.92	Метод спутниковых геодезических измерений (определений)	0.10	—
38	511256.04	2231428.59	Метод спутниковых геодезических измерений (определений)	0.10	—
39	511255.94	2231429.53	Метод спутниковых геодезических измерений (определений)	0.10	—
40	511255.93	2231430.16	Метод спутниковых геодезических измерений (определений)	0.10	—
41	511254.84	2231432.92	Метод спутниковых геодезических измерений (определений)	0.10	—
42	511254.21	2231434.46	Метод спутниковых геодезических измерений (определений)	0.10	—
43	511249.71	2231446.87	Метод спутниковых геодезических измерений (определений)	0.10	—
44	511247.60	2231453.27	Метод спутниковых геодезических измерений (определений)	0.10	—
45	511235.76	2231491.79	Метод спутниковых геодезических измерений (определений)	0.10	—
46	511234.45	2231495.94	Метод спутниковых геодезических измерений (определений)	0.10	—
47	511231.53	2231505.41	Метод спутниковых геодезических измерений (определений)	0.10	—
48	511228.84	2231513.79	Метод спутниковых геодезических	0.10	—

			измерений (определений)		
49	511227.88	2231518.46	Метод спутниковых геодезических измерений (определений)	0.10	—
50	511227.76	2231518.92	Метод спутниковых геодезических измерений (определений)	0.10	—
51	511227.75	2231519.88	Метод спутниковых геодезических измерений (определений)	0.10	—
52	511226.86	2231543.35	Метод спутниковых геодезических измерений (определений)	0.10	—
53	511226.98	2231553.71	Метод спутниковых геодезических измерений (определений)	0.10	—
54	511227.16	2231574.11	Метод спутниковых геодезических измерений (определений)	0.10	—
55	511227.38	2231598.99	Метод спутниковых геодезических измерений (определений)	0.10	—
56	511227.41	2231602.02	Метод спутниковых геодезических измерений (определений)	0.10	—
57	511227.43	2231605.78	Метод спутниковых геодезических измерений (определений)	0.10	—
58	511227.42	2231607.12	Метод спутниковых геодезических измерений (определений)	0.10	—
59	511227.43	2231616.82	Метод спутниковых геодезических измерений (определений)	0.10	—
60	511227.86	2231622.06	Метод спутниковых геодезических измерений (определений)	0.10	—
61	511228.60	2231630.54	Метод спутниковых геодезических измерений (определений)	0.10	—
62	511228.96	2231648.16	Метод спутниковых геодезических измерений (определений)	0.10	—
63	511229.16	2231673.28	Метод спутниковых геодезических измерений (определений)	0.10	—
64	511229.39	2231698.48	Метод спутниковых геодезических измерений (определений)	0.10	—
65	511229.40	2231700.23	Метод спутниковых геодезических измерений	0.10	—

			(определений)		
66	511230.27	2231740.69	Метод спутниковых геодезических измерений (определений)	0.10	—
67	511230.34	2231746.36	Метод спутниковых геодезических измерений (определений)	0.10	—
68	511232.20	2231773.09	Метод спутниковых геодезических измерений (определений)	0.10	—
69	511232.80	2231781.71	Метод спутниковых геодезических измерений (определений)	0.10	—
70	511233.11	2231782.91	Метод спутниковых геодезических измерений (определений)	0.10	—
71	511243.58	2231809.67	Метод спутниковых геодезических измерений (определений)	0.10	—
72	511243.78	2231810.19	Метод спутниковых геодезических измерений (определений)	0.10	—
73	511246.30	2231816.71	Метод спутниковых геодезических измерений (определений)	0.10	—
74	511248.15	2231820.52	Метод спутниковых геодезических измерений (определений)	0.10	—
75	511256.10	2231835.88	Метод спутниковых геодезических измерений (определений)	0.10	—
76	511258.72	2231840.94	Метод спутниковых геодезических измерений (определений)	0.10	—
77	511262.44	2231848.12	Метод спутниковых геодезических измерений (определений)	0.10	—
78	511263.54	2231850.07	Метод спутниковых геодезических измерений (определений)	0.10	—
79	511264.53	2231852.61	Метод спутниковых геодезических измерений (определений)	0.10	—
80	511271.83	2231871.97	Метод спутниковых геодезических измерений (определений)	0.10	—
81	511276.65	2231884.46	Метод спутниковых геодезических измерений (определений)	0.10	—
82	511277.44	2231886.75	Метод спутниковых геодезических измерений (определений)	0.10	—

83	511278.01	2231889.06	Метод спутниковых геодезических измерений (определений)	0.10	—
84	511285.10	2231915.54	Метод спутниковых геодезических измерений (определений)	0.10	—
85	511287.03	2231922.75	Метод спутниковых геодезических измерений (определений)	0.10	—
86	511287.52	2231924.93	Метод спутниковых геодезических измерений (определений)	0.10	—
87	511287.83	2231925.89	Метод спутниковых геодезических измерений (определений)	0.10	—
88	511294.22	2231952.10	Метод спутниковых геодезических измерений (определений)	0.10	—
89	511294.69	2231953.71	Метод спутниковых геодезических измерений (определений)	0.10	—
90	511295.84	2231957.77	Метод спутниковых геодезических измерений (определений)	0.10	—
91	511297.32	2231962.93	Метод спутниковых геодезических измерений (определений)	0.10	—
92	511303.67	2231990.47	Метод спутниковых геодезических измерений (определений)	0.10	—
93	511310.05	2232012.40	Метод спутниковых геодезических измерений (определений)	0.10	—
94	511311.46	2232017.50	Метод спутниковых геодезических измерений (определений)	0.10	—
95	511311.66	2232018.36	Метод спутниковых геодезических измерений (определений)	0.10	—
96	511313.75	2232026.83	Метод спутниковых геодезических измерений (определений)	0.10	—
97	511314.84	2232030.55	Метод спутниковых геодезических измерений (определений)	0.10	—
98	511317.65	2232041.16	Метод спутниковых геодезических измерений (определений)	0.10	—
99	511318.27	2232042.33	Метод спутниковых геодезических измерений (определений)	0.10	—
100	511320.21	2232046.28	Метод спутниковых	0.10	—

			геодезических измерений (определений)		
101	511324.69	2232054.26	Метод спутниковых геодезических измерений (определений)	0.10	–
102	511325.21	2232055.54	Метод спутниковых геодезических измерений (определений)	0.10	–
103	511327.77	2232061.42	Метод спутниковых геодезических измерений (определений)	0.10	–
104	511338.73	2232081.19	Метод спутниковых геодезических измерений (определений)	0.10	–
105	511344.14	2232092.38	Метод спутниковых геодезических измерений (определений)	0.10	–
106	511346.12	2232096.17	Метод спутниковых геодезических измерений (определений)	0.10	–
107	511353.95	2232104.17	Метод спутниковых геодезических измерений (определений)	0.10	–
108	511361.29	2232111.56	Метод спутниковых геодезических измерений (определений)	0.10	–
109	511362.45	2232112.75	Метод спутниковых геодезических измерений (определений)	0.10	–
110	511363.15	2232113.25	Метод спутниковых геодезических измерений (определений)	0.10	–
111	511367.75	2232116.61	Метод спутниковых геодезических измерений (определений)	0.10	–
112	511368.38	2232117.38	Метод спутниковых геодезических измерений (определений)	0.10	–
113	511370.11	2232119.52	Метод спутниковых геодезических измерений (определений)	0.10	–
114	511372.32	2232122.10	Метод спутниковых геодезических измерений (определений)	0.10	–
115	511373.25	2232123.24	Метод спутниковых геодезических измерений (определений)	0.10	–
116	511373.63	2232123.94	Метод спутниковых геодезических измерений (определений)	0.10	–
117	511374.87	2232126.06	Метод спутниковых геодезических	0.10	–

			измерений (определений)		
118	511389.70	2232151.60	Метод спутниковых геодезических измерений (определений)	0.10	–
119	511390.08	2232152.20	Метод спутниковых геодезических измерений (определений)	0.10	–
120	511390.22	2232152.62	Метод спутниковых геодезических измерений (определений)	0.10	–
121	511392.40	2232158.29	Метод спутниковых геодезических измерений (определений)	0.10	–
122	511393.45	2232161.05	Метод спутниковых геодезических измерений (определений)	0.10	–
123	511393.95	2232162.95	Метод спутниковых геодезических измерений (определений)	0.10	–
124	511394.03	2232163.59	Метод спутниковых геодезических измерений (определений)	0.10	–
125	511393.90	2232164.09	Метод спутниковых геодезических измерений (определений)	0.10	–
126	511393.58	2232165.02	Метод спутниковых геодезических измерений (определений)	0.10	–
127	511388.70	2232178.83	Метод спутниковых геодезических измерений (определений)	0.10	–
128	511383.60	2232196.44	Метод спутниковых геодезических измерений (определений)	0.10	–
129	511383.07	2232197.98	Метод спутниковых геодезических измерений (определений)	0.10	–
130	511377.03	2232213.75	Метод спутниковых геодезических измерений (определений)	0.10	–
131	511375.48	2232216.90	Метод спутниковых геодезических измерений (определений)	0.10	–
132	511373.02	2232221.83	Метод спутниковых геодезических измерений (определений)	0.10	–
133	511368.17	2232232.29	Метод спутниковых геодезических измерений (определений)	0.10	–
134	511367.79	2232233.11	Метод спутниковых геодезических измерений	0.10	–

			(определений)		
135	511367.67	2232233.48	Метод спутниковых геодезических измерений (определений)	0.10	—
136	511367.49	2232234.04	Метод спутниковых геодезических измерений (определений)	0.10	—
137	511365.29	2232240.68	Метод спутниковых геодезических измерений (определений)	0.10	—
138	511364.72	2232242.68	Метод спутниковых геодезических измерений (определений)	0.10	—
139	511364.54	2232243.19	Метод спутниковых геодезических измерений (определений)	0.10	—
140	511364.22	2232243.96	Метод спутниковых геодезических измерений (определений)	0.10	—
141	511364.00	2232244.55	Метод спутниковых геодезических измерений (определений)	0.10	—
142	511363.45	2232245.37	Метод спутниковых геодезических измерений (определений)	0.10	—
143	511362.90	2232245.64	Метод спутниковых геодезических измерений (определений)	0.10	—
144	511359.98	2232247.01	Метод спутниковых геодезических измерений (определений)	0.10	—
145	511353.70	2232250.07	Метод спутниковых геодезических измерений (определений)	0.10	—
146	511353.30	2232250.25	Метод спутниковых геодезических измерений (определений)	0.10	—
147	511353.16	2232250.50	Метод спутниковых геодезических измерений (определений)	0.10	—
148	511347.47	2232260.88	Метод спутниковых геодезических измерений (определений)	0.10	—
149	511333.73	2232286.00	Метод спутниковых геодезических измерений (определений)	0.10	—
150	511333.20	2232286.92	Метод спутниковых геодезических измерений (определений)	0.10	—
151	511333.05	2232287.23	Метод спутниковых геодезических измерений (определений)	0.10	—

152	511333.04	2232287.38	Метод спутниковых геодезических измерений (определений)	0.10	—
153	511333.08	2232287.61	Метод спутниковых геодезических измерений (определений)	0.10	—
154	511333.23	2232288.15	Метод спутниковых геодезических измерений (определений)	0.10	—
155	511335.63	2232295.65	Метод спутниковых геодезических измерений (определений)	0.10	—
156	511336.23	2232297.67	Метод спутниковых геодезических измерений (определений)	0.10	—
157	511336.26	2232298.77	Метод спутниковых геодезических измерений (определений)	0.10	—
158	511336.16	2232299.69	Метод спутниковых геодезических измерений (определений)	0.10	—
159	511335.88	2232300.31	Метод спутниковых геодезических измерений (определений)	0.10	—
160	511328.00	2232314.46	Метод спутниковых геодезических измерений (определений)	0.10	—
161	511321.29	2232326.67	Метод спутниковых геодезических измерений (определений)	0.10	—
162	511320.91	2232327.71	Метод спутниковых геодезических измерений (определений)	0.10	—
163	511302.78	2232350.17	Метод спутниковых геодезических измерений (определений)	0.10	—
164	511295.78	2232358.58	Метод спутниковых геодезических измерений (определений)	0.10	—
165	511295.47	2232359.00	Метод спутниковых геодезических измерений (определений)	0.10	—
166	511295.56	2232359.78	Метод спутниковых геодезических измерений (определений)	0.10	—
167	511296.56	2232362.46	Метод спутниковых геодезических измерений (определений)	0.10	—
168	511298.32	2232366.98	Метод спутниковых геодезических измерений (определений)	0.10	—
169	511298.42	2232367.38	Метод спутниковых	0.10	—

			геодезических измерений (определений)		
170	511298.42	2232368.42	Метод спутниковых геодезических измерений (определений)	0.10	—
171	511298.27	2232369.18	Метод спутниковых геодезических измерений (определений)	0.10	—
172	511297.87	2232369.86	Метод спутниковых геодезических измерений (определений)	0.10	—
173	511288.46	2232380.54	Метод спутниковых геодезических измерений (определений)	0.10	—
174	511286.11	2232383.23	Метод спутниковых геодезических измерений (определений)	0.10	—
175	511280.18	2232390.96	Метод спутниковых геодезических измерений (определений)	0.10	—
176	511270.71	2232403.17	Метод спутниковых геодезических измерений (определений)	0.10	—
177	511268.40	2232406.07	Метод спутниковых геодезических измерений (определений)	0.10	—
178	511267.69	2232406.98	Метод спутниковых геодезических измерений (определений)	0.10	—
179	511266.58	2232408.06	Метод спутниковых геодезических измерений (определений)	0.10	—
180	511264.40	2232409.96	Метод спутниковых геодезических измерений (определений)	0.10	—
181	511255.03	2232418.46	Метод спутниковых геодезических измерений (определений)	0.10	—
182	511248.02	2232424.77	Метод спутниковых геодезических измерений (определений)	0.10	—
183	511247.50	2232425.30	Метод спутниковых геодезических измерений (определений)	0.10	—
184	511247.41	2232425.40	Метод спутниковых геодезических измерений (определений)	0.10	—
185	511247.46	2232425.54	Метод спутниковых геодезических измерений (определений)	0.10	—
186	511247.97	2232426.07	Метод спутниковых геодезических	0.10	—

			измерений (определений)		
187	511248.70	2232426.81	Метод спутниковых геодезических измерений (определений)	0.10	—
188	511255.83	2232433.52	Метод спутниковых геодезических измерений (определений)	0.10	—
189	511266.54	2232443.71	Метод спутниковых геодезических измерений (определений)	0.10	—
190	511268.54	2232445.61	Метод спутниковых геодезических измерений (определений)	0.10	—
191	511268.83	2232445.81	Метод спутниковых геодезических измерений (определений)	0.10	—
192	511270.26	2232446.50	Метод спутниковых геодезических измерений (определений)	0.10	—
193	511273.31	2232447.89	Метод спутниковых геодезических измерений (определений)	0.10	—
194	511279.78	2232449.73	Метод спутниковых геодезических измерений (определений)	0.10	—
195	511284.69	2232451.14	Метод спутниковых геодезических измерений (определений)	0.10	—
196	511296.24	2232454.33	Метод спутниковых геодезических измерений (определений)	0.10	—
197	511307.29	2232457.48	Метод спутниковых геодезических измерений (определений)	0.10	—
198	511308.03	2232457.74	Метод спутниковых геодезических измерений (определений)	0.10	—
199	511308.77	2232457.94	Метод спутниковых геодезических измерений (определений)	0.10	—
200	511309.39	2232458.21	Метод спутниковых геодезических измерений (определений)	0.10	—
201	511314.55	2232461.31	Метод спутниковых геодезических измерений (определений)	0.10	—
202	511319.54	2232464.38	Метод спутниковых геодезических измерений (определений)	0.10	—
203	511322.43	2232466.17	Метод спутниковых геодезических измерений	0.10	—

			(определений)		
204	511328.25	2232469.15	Метод спутниковых геодезических измерений (определений)	0.10	—
205	511330.75	2232470.88	Метод спутниковых геодезических измерений (определений)	0.10	—
206	511336.94	2232474.77	Метод спутниковых геодезических измерений (определений)	0.10	—
207	511337.36	2232475.01	Метод спутниковых геодезических измерений (определений)	0.10	—
208	511340.72	2232476.52	Метод спутниковых геодезических измерений (определений)	0.10	—
209	511342.03	2232477.11	Метод спутниковых геодезических измерений (определений)	0.10	—
210	511347.53	2232477.74	Метод спутниковых геодезических измерений (определений)	0.10	—
211	511349.84	2232477.95	Метод спутниковых геодезических измерений (определений)	0.10	—
212	511354.75	2232477.94	Метод спутниковых геодезических измерений (определений)	0.10	—
213	511357.78	2232477.88	Метод спутниковых геодезических измерений (определений)	0.10	—
214	511362.17	2232477.87	Метод спутниковых геодезических измерений (определений)	0.10	—
215	511372.16	2232477.75	Метод спутниковых геодезических измерений (определений)	0.10	—
216	511379.93	2232477.61	Метод спутниковых геодезических измерений (определений)	0.10	—
217	511380.05	2232477.60	Метод спутниковых геодезических измерений (определений)	0.10	—
218	511380.75	2232475.03	Метод спутниковых геодезических измерений (определений)	0.10	—
219	511382.54	2232468.52	Метод спутниковых геодезических измерений (определений)	0.10	—
220	511384.15	2232463.04	Метод спутниковых геодезических измерений (определений)	0.10	—

221	511385.37	2232458.65	Метод спутниковых геодезических измерений (определений)	0.10	—
222	511387.59	2232450.40	Метод спутниковых геодезических измерений (определений)	0.10	—
223	511388.30	2232447.86	Метод спутниковых геодезических измерений (определений)	0.10	—
224	511388.41	2232446.31	Метод спутниковых геодезических измерений (определений)	0.10	—
225	511391.00	2232437.48	Метод спутниковых геодезических измерений (определений)	0.10	—
226	511391.78	2232434.63	Метод спутниковых геодезических измерений (определений)	0.10	—
227	511392.92	2232429.65	Метод спутниковых геодезических измерений (определений)	0.10	—
228	511393.17	2232427.75	Метод спутниковых геодезических измерений (определений)	0.10	—
229	511393.59	2232424.27	Метод спутниковых геодезических измерений (определений)	0.10	—
230	511394.40	2232418.13	Метод спутниковых геодезических измерений (определений)	0.10	—
231	511394.54	2232417.04	Метод спутниковых геодезических измерений (определений)	0.10	—
232	511394.34	2232416.94	Метод спутниковых геодезических измерений (определений)	0.10	—
233	511389.47	2232414.55	Метод спутниковых геодезических измерений (определений)	0.10	—
234	511390.46	2232412.29	Метод спутниковых геодезических измерений (определений)	0.10	—
235	511391.47	2232412.84	Метод спутниковых геодезических измерений (определений)	0.10	—
236	511396.01	2232415.03	Метод спутниковых геодезических измерений (определений)	0.10	—
237	511396.45	2232415.39	Метод спутниковых геодезических измерений (определений)	0.10	—
238	511396.79	2232415.88	Метод спутниковых	0.10	—

			геодезических измерений (определений)		
239	511397.02	2232416.63	Метод спутниковых геодезических измерений (определений)	0.10	—
240	511396.91	2232417.65	Метод спутниковых геодезических измерений (определений)	0.10	—
241	511396.57	2232420.23	Метод спутниковых геодезических измерений (определений)	0.10	—
242	511395.65	2232427.67	Метод спутниковых геодезических измерений (определений)	0.10	—
243	511395.56	2232428.71	Метод спутниковых геодезических измерений (определений)	0.10	—
244	511395.45	2232429.69	Метод спутниковых геодезических измерений (определений)	0.10	—
245	511395.30	2232430.46	Метод спутниковых геодезических измерений (определений)	0.10	—
246	511394.89	2232432.10	Метод спутниковых геодезических измерений (определений)	0.10	—
247	511394.09	2232435.31	Метод спутниковых геодезических измерений (определений)	0.10	—
248	511393.33	2232438.46	Метод спутниковых геодезических измерений (определений)	0.10	—
249	511392.44	2232441.54	Метод спутниковых геодезических измерений (определений)	0.10	—
250	511390.92	2232446.49	Метод спутниковых геодезических измерений (определений)	0.10	—
251	511390.83	2232446.70	Метод спутниковых геодезических измерений (определений)	0.10	—
252	511390.79	2232447.16	Метод спутниковых геодезических измерений (определений)	0.10	—
253	511390.69	2232448.34	Метод спутниковых геодезических измерений (определений)	0.10	—
254	511390.44	2232449.36	Метод спутниковых геодезических измерений (определений)	0.10	—
255	511389.96	2232450.94	Метод спутниковых геодезических	0.10	—

			измерений (определений)		
256	511387.75	2232459.23	Метод спутниковых геодезических измерений (определений)	0.10	—
257	511387.33	2232460.59	Метод спутниковых геодезических измерений (определений)	0.10	—
258	511386.84	2232462.50	Метод спутниковых геодезических измерений (определений)	0.10	—
259	511385.68	2232466.46	Метод спутниковых геодезических измерений (определений)	0.10	—
260	511384.41	2232471.10	Метод спутниковых геодезических измерений (определений)	0.10	—
261	511383.41	2232474.71	Метод спутниковых геодезических измерений (определений)	0.10	—
262	511382.72	2232477.01	Метод спутниковых геодезических измерений (определений)	0.10	—
263	511382.26	2232478.51	Метод спутниковых геодезических измерений (определений)	0.10	—
264	511381.83	2232479.38	Метод спутниковых геодезических измерений (определений)	0.10	—
265	511381.22	2232479.85	Метод спутниковых геодезических измерений (определений)	0.10	—
266	511380.50	2232479.98	Метод спутниковых геодезических измерений (определений)	0.10	—
267	511378.70	2232479.98	Метод спутниковых геодезических измерений (определений)	0.10	—
268	511369.18	2232480.19	Метод спутниковых геодезических измерений (определений)	0.10	—
269	511367.20	2232480.21	Метод спутниковых геодезических измерений (определений)	0.10	—
270	511360.27	2232480.36	Метод спутниковых геодезических измерений (определений)	0.10	—
271	511355.92	2232480.31	Метод спутниковых геодезических измерений (определений)	0.10	—
272	511352.92	2232480.27	Метод спутниковых геодезических измерений	0.10	—

			(определений)		
273	511349.90	2232480.32	Метод спутниковых геодезических измерений (определений)	0.10	—
274	511346.65	2232480.08	Метод спутниковых геодезических измерений (определений)	0.10	—
275	511341.89	2232479.58	Метод спутниковых геодезических измерений (определений)	0.10	—
276	511341.27	2232479.48	Метод спутниковых геодезических измерений (определений)	0.10	—
277	511339.46	2232478.65	Метод спутниковых геодезических измерений (определений)	0.10	—
278	511336.54	2232477.34	Метод спутниковых геодезических измерений (определений)	0.10	—
279	511328.90	2232472.60	Метод спутниковых геодезических измерений (определений)	0.10	—
280	511327.35	2232471.58	Метод спутниковых геодезических измерений (определений)	0.10	—
281	511325.96	2232470.70	Метод спутниковых геодезических измерений (определений)	0.10	—
282	511324.52	2232469.91	Метод спутниковых геодезических измерений (определений)	0.10	—
283	511322.59	2232468.98	Метод спутниковых геодезических измерений (определений)	0.10	—
284	511320.78	2232468.06	Метод спутниковых геодезических измерений (определений)	0.10	—
285	511317.47	2232465.98	Метод спутниковых геодезических измерений (определений)	0.10	—
286	511311.75	2232462.40	Метод спутниковых геодезических измерений (определений)	0.10	—
287	511308.55	2232460.48	Метод спутниковых геодезических измерений (определений)	0.10	—
288	511308.20	2232460.28	Метод спутниковых геодезических измерений (определений)	0.10	—
289	511307.07	2232459.97	Метод спутниковых геодезических измерений (определений)	0.10	—

290	511304.74	2232459.25	Метод спутниковых геодезических измерений (определений)	0.10	—
291	511297.10	2232457.06	Метод спутниковых геодезических измерений (определений)	0.10	—
292	511296.16	2232456.82	Метод спутниковых геодезических измерений (определений)	0.10	—
293	511294.83	2232456.52	Метод спутниковых геодезических измерений (определений)	0.10	—
294	511291.88	2232455.63	Метод спутниковых геодезических измерений (определений)	0.10	—
295	511288.34	2232454.70	Метод спутниковых геодезических измерений (определений)	0.10	—
296	511282.76	2232453.13	Метод спутниковых геодезических измерений (определений)	0.10	—
297	511275.33	2232450.96	Метод спутниковых геодезических измерений (определений)	0.10	—
298	511272.90	2232450.27	Метод спутниковых геодезических измерений (определений)	0.10	—
299	511268.48	2232448.29	Метод спутниковых геодезических измерений (определений)	0.10	—
300	511267.23	2232447.63	Метод спутниковых геодезических измерений (определений)	0.10	—
301	511262.59	2232443.26	Метод спутниковых геодезических измерений (определений)	0.10	—
302	511256.11	2232437.21	Метод спутниковых геодезических измерений (определений)	0.10	—
303	511250.25	2232431.53	Метод спутниковых геодезических измерений (определений)	0.10	—
304	511246.02	2232427.53	Метод спутниковых геодезических измерений (определений)	0.10	—
305	511245.63	2232427.04	Метод спутниковых геодезических измерений (определений)	0.10	—
306	511245.14	2232426.34	Метод спутниковых геодезических измерений (определений)	0.10	—
307	511245.07	2232425.63	Метод спутниковых	0.10	—

			геодезических измерений (определений)		
308	511245.00	2232424.79	Метод спутниковых геодезических измерений (определений)	0.10	—
309	511245.40	2232423.95	Метод спутниковых геодезических измерений (определений)	0.10	—
310	511246.09	2232423.25	Метод спутниковых геодезических измерений (определений)	0.10	—
311	511247.51	2232421.89	Метод спутниковых геодезических измерений (определений)	0.10	—
312	511251.73	2232418.13	Метод спутниковых геодезических измерений (определений)	0.10	—
313	511255.66	2232414.59	Метод спутниковых геодезических измерений (определений)	0.10	—
314	511263.55	2232407.42	Метод спутниковых геодезических измерений (определений)	0.10	—
315	511265.12	2232406.04	Метод спутниковых геодезических измерений (определений)	0.10	—
316	511265.56	2232405.65	Метод спутниковых геодезических измерений (определений)	0.10	—
317	511265.90	2232405.20	Метод спутниковых геодезических измерений (определений)	0.10	—
318	511266.69	2232404.21	Метод спутниковых геодезических измерений (определений)	0.10	—
319	511270.97	2232398.81	Метод спутниковых геодезических измерений (определений)	0.10	—
320	511277.40	2232390.56	Метод спутниковых геодезических измерений (определений)	0.10	—
321	511279.12	2232388.29	Метод спутниковых геодезических измерений (определений)	0.10	—
322	511282.26	2232384.17	Метод спутниковых геодезических измерений (определений)	0.10	—
323	511283.39	2232382.63	Метод спутниковых геодезических измерений (определений)	0.10	—
324	511284.52	2232381.21	Метод спутниковых геодезических	0.10	—

			измерений (определений)		
325	511287.27	2232378.19	Метод спутниковых геодезических измерений (определений)	0.10	–
326	511290.63	2232374.45	Метод спутниковых геодезических измерений (определений)	0.10	–
327	511294.47	2232370.15	Метод спутниковых геодезических измерений (определений)	0.10	–
328	511295.72	2232368.69	Метод спутниковых геодезических измерений (определений)	0.10	–
329	511296.00	2232368.24	Метод спутниковых геодезических измерений (определений)	0.10	–
330	511296.02	2232368.08	Метод спутниковых геодезических измерений (определений)	0.10	–
331	511296.01	2232367.77	Метод спутниковых геодезических измерений (определений)	0.10	–
332	511295.53	2232366.52	Метод спутниковых геодезических измерений (определений)	0.10	–
333	511294.15	2232362.89	Метод спутниковых геодезических измерений (определений)	0.10	–
334	511293.49	2232361.21	Метод спутниковых геодезических измерений (определений)	0.10	–
335	511293.14	2232359.77	Метод спутниковых геодезических измерений (определений)	0.10	–
336	511293.02	2232358.97	Метод спутниковых геодезических измерений (определений)	0.10	–
337	511293.03	2232358.07	Метод спутниковых геодезических измерений (определений)	0.10	–
338	511293.47	2232357.45	Метод спутниковых геодезических измерений (определений)	0.10	–
339	511295.25	2232355.27	Метод спутниковых геодезических измерений (определений)	0.10	–
340	511299.84	2232349.66	Метод спутниковых геодезических измерений (определений)	0.10	–
341	511301.49	2232347.67	Метод спутниковых геодезических измерений	0.10	–

			(определений)		
342	511306.48	2232341.61	Метод спутниковых геодезических измерений (определений)	0.10	—
343	511309.76	2232337.59	Метод спутниковых геодезических измерений (определений)	0.10	—
344	511311.45	2232335.56	Метод спутниковых геодезических измерений (определений)	0.10	—
345	511315.21	2232330.90	Метод спутниковых геодезических измерений (определений)	0.10	—
346	511318.44	2232326.93	Метод спутниковых геодезических измерений (определений)	0.10	—
347	511318.72	2232326.59	Метод спутниковых геодезических измерений (определений)	0.10	—
348	511318.81	2232326.39	Метод спутниковых геодезических измерений (определений)	0.10	—
349	511319.01	2232325.75	Метод спутниковых геодезических измерений (определений)	0.10	—
350	511325.57	2232313.90	Метод спутниковых геодезических измерений (определений)	0.10	—
351	511332.92	2232300.56	Метод спутниковых геодезических измерений (определений)	0.10	—
352	511333.72	2232299.09	Метод спутниковых геодезических измерений (определений)	0.10	—
353	511333.79	2232298.73	Метод спутниковых геодезических измерений (определений)	0.10	—
354	511333.84	2232298.30	Метод спутниковых геодезических измерений (определений)	0.10	—
355	511333.83	2232298.08	Метод спутниковых геодезических измерений (определений)	0.10	—
356	511333.61	2232297.43	Метод спутниковых геодезических измерений (определений)	0.10	—
357	511331.22	2232290.00	Метод спутниковых геодезических измерений (определений)	0.10	—
358	511330.57	2232287.87	Метод спутниковых геодезических измерений (определений)	0.10	—

359	511330.64	2232286.87	Метод спутниковых геодезических измерений (определений)	0.10	—
360	511330.72	2232286.19	Метод спутниковых геодезических измерений (определений)	0.10	—
361	511331.15	2232285.50	Метод спутниковых геодезических измерений (определений)	0.10	—
362	511340.69	2232268.07	Метод спутниковых геодезических измерений (определений)	0.10	—
363	511351.10	2232249.08	Метод спутниковых геодезических измерений (определений)	0.10	—
364	511351.39	2232248.61	Метод спутниковых геодезических измерений (определений)	0.10	—
365	511351.79	2232248.28	Метод спутниковых геодезических измерений (определений)	0.10	—
366	511360.01	2232244.35	Метод спутниковых геодезических измерений (определений)	0.10	—
367	511361.76	2232243.44	Метод спутниковых геодезических измерений (определений)	0.10	—
368	511361.92	2232243.22	Метод спутниковых геодезических измерений (определений)	0.10	—
369	511362.18	2232242.69	Метод спутниковых геодезических измерений (определений)	0.10	—
370	511365.50	2232232.40	Метод спутниковых геодезических измерений (определений)	0.10	—
371	511370.10	2232222.21	Метод спутниковых геодезических измерений (определений)	0.10	—
372	511374.73	2232212.73	Метод спутниковых геодезических измерений (определений)	0.10	—
373	511377.88	2232204.34	Метод спутниковых геодезических измерений (определений)	0.10	—
374	511381.25	2232195.60	Метод спутниковых геодезических измерений (определений)	0.10	—
375	511385.86	2232179.75	Метод спутниковых геодезических измерений (определений)	0.10	—
376	511388.02	2232173.36	Метод спутниковых	0.10	—

			геодезических измерений (определений)		
377	511390.96	2232165.10	Метод спутниковых геодезических измерений (определений)	0.10	—
378	511391.57	2232163.37	Метод спутниковых геодезических измерений (определений)	0.10	—
379	511391.04	2232161.71	Метод спутниковых геодезических измерений (определений)	0.10	—
380	511388.52	2232154.90	Метод спутниковых геодезических измерений (определений)	0.10	—
381	511387.89	2232153.27	Метод спутниковых геодезических измерений (определений)	0.10	—
382	511384.07	2232146.68	Метод спутниковых геодезических измерений (определений)	0.10	—
383	511379.34	2232138.56	Метод спутниковых геодезических измерений (определений)	0.10	—
384	511372.13	2232126.10	Метод спутниковых геодезических измерений (определений)	0.10	—
385	511371.20	2232124.52	Метод спутниковых геодезических измерений (определений)	0.10	—
386	511368.34	2232121.25	Метод спутниковых геодезических измерений (определений)	0.10	—
387	511367.88	2232120.57	Метод спутниковых геодезических измерений (определений)	0.10	—
388	511366.53	2232118.88	Метод спутниковых геодезических измерений (определений)	0.10	—
389	511366.13	2232118.42	Метод спутниковых геодезических измерений (определений)	0.10	—
390	511361.65	2232115.28	Метод спутниковых геодезических измерений (определений)	0.10	—
391	511360.79	2232114.60	Метод спутниковых геодезических измерений (определений)	0.10	—
392	511355.47	2232109.17	Метод спутниковых геодезических измерений (определений)	0.10	—
393	511343.89	2232097.38	Метод спутниковых геодезических	0.10	—

			измерений (определений)		
394	511337.40	2232084.00	Метод спутниковых геодезических измерений (определений)	0.10	—
395	511336.55	2232082.35	Метод спутниковых геодезических измерений (определений)	0.10	—
396	511331.78	2232073.56	Метод спутниковых геодезических измерений (определений)	0.10	—
397	511327.32	2232065.50	Метод спутниковых геодезических измерений (определений)	0.10	—
398	511325.72	2232062.52	Метод спутниковых геодезических измерений (определений)	0.10	—
399	511323.70	2232058.06	Метод спутниковых геодезических измерений (определений)	0.10	—
400	511323.01	2232056.50	Метод спутниковых геодезических измерений (определений)	0.10	—
401	511322.69	2232055.66	Метод спутниковых геодезических измерений (определений)	0.10	—
402	511322.42	2232055.09	Метод спутниковых геодезических измерений (определений)	0.10	—
403	511318.04	2232047.26	Метод спутниковых геодезических измерений (определений)	0.10	—
404	511316.42	2232044.13	Метод спутниковых геодезических измерений (определений)	0.10	—
405	511316.11	2232043.41	Метод спутниковых геодезических измерений (определений)	0.10	—
406	511315.48	2232042.13	Метод спутниковых геодезических измерений (определений)	0.10	—
407	511312.39	2232031.18	Метод спутниковых геодезических измерений (определений)	0.10	—
408	511311.35	2232027.46	Метод спутниковых геодезических измерений (определений)	0.10	—
409	511309.01	2232018.13	Метод спутниковых геодезических измерений (определений)	0.10	—
410	511308.33	2232015.32	Метод спутниковых геодезических измерений	0.10	—

			(определений)		
411	511307.66	2232013.00	Метод спутниковых геодезических измерений (определений)	0.10	—
412	511306.88	2232010.29	Метод спутниковых геодезических измерений (определений)	0.10	—
413	511301.33	2231991.06	Метод спутниковых геодезических измерений (определений)	0.10	—
414	511299.53	2231983.11	Метод спутниковых геодезических измерений (определений)	0.10	—
415	511297.23	2231973.26	Метод спутниковых геодезических измерений (определений)	0.10	—
416	511295.22	2231964.68	Метод спутниковых геодезических измерений (определений)	0.10	—
417	511293.48	2231958.44	Метод спутниковых геодезических измерений (определений)	0.10	—
418	511292.32	2231954.37	Метод спутниковых геодезических измерений (определений)	0.10	—
419	511292.09	2231953.67	Метод спутниковых геодезических измерений (определений)	0.10	—
420	511285.49	2231926.52	Метод спутниковых геодезических измерений (определений)	0.10	—
421	511285.22	2231925.50	Метод спутниковых геодезических измерений (определений)	0.10	—
422	511284.64	2231923.42	Метод спутниковых геодезических измерений (определений)	0.10	—
423	511275.21	2231888.00	Метод спутниковых геодезических измерений (определений)	0.10	—
424	511275.04	2231887.41	Метод спутниковых геодезических измерений (определений)	0.10	—
425	511274.35	2231885.21	Метод спутниковых геодезических измерений (определений)	0.10	—
426	511261.39	2231851.11	Метод спутниковых геодезических измерений (определений)	0.10	—
427	511260.40	2231849.21	Метод спутниковых геодезических измерений (определений)	0.10	—

428	511254.20	2231837.58	Метод спутниковых геодезических измерений (определений)	0.10	—
429	511245.88	2231821.38	Метод спутниковых геодезических измерений (определений)	0.10	—
430	511244.11	2231817.78	Метод спутниковых геодезических измерений (определений)	0.10	—
431	511241.42	2231811.04	Метод спутниковых геодезических измерений (определений)	0.10	—
432	511239.95	2231807.39	Метод спутниковых геодезических измерений (определений)	0.10	—
433	511237.72	2231801.86	Метод спутниковых геодезических измерений (определений)	0.10	—
434	511234.94	2231794.58	Метод спутниковых геодезических измерений (определений)	0.10	—
435	511230.91	2231784.24	Метод спутниковых геодезических измерений (определений)	0.10	—
436	511230.70	2231783.58	Метод спутниковых геодезических измерений (определений)	0.10	—
437	511230.53	2231782.69	Метод спутниковых геодезических измерений (определений)	0.10	—
438	511230.42	2231782.09	Метод спутниковых геодезических измерений (определений)	0.10	—
439	511230.17	2231778.75	Метод спутниковых геодезических измерений (определений)	0.10	—
440	511228.71	2231757.67	Метод спутниковых геодезических измерений (определений)	0.10	—
441	511227.92	2231746.42	Метод спутниковых геодезических измерений (определений)	0.10	—
442	511227.03	2231700.37	Метод спутниковых геодезических измерений (определений)	0.10	—
443	511226.93	2231698.62	Метод спутниковых геодезических измерений (определений)	0.10	—
444	511226.94	2231690.23	Метод спутниковых геодезических измерений (определений)	0.10	—
445	511226.78	2231672.79	Метод спутниковых	0.10	—

			геодезических измерений (определений)		
446	511226.47	2231648.22	Метод спутниковых геодезических измерений (определений)	0.10	—
447	511226.09	2231630.87	Метод спутниковых геодезических измерений (определений)	0.10	—
448	511225.82	2231627.30	Метод спутниковых геодезических измерений (определений)	0.10	—
449	511225.36	2231622.13	Метод спутниковых геодезических измерений (определений)	0.10	—
450	511224.99	2231606.42	Метод спутниковых геодезических измерений (определений)	0.10	—
451	511224.97	2231602.00	Метод спутниковых геодезических измерений (определений)	0.10	—
452	511224.76	2231582.31	Метод спутниковых геодезических измерений (определений)	0.10	—
453	511224.72	2231574.14	Метод спутниковых геодезических измерений (определений)	0.10	—
454	511224.48	2231553.77	Метод спутниковых геодезических измерений (определений)	0.10	—
455	511224.42	2231543.31	Метод спутниковых геодезических измерений (определений)	0.10	—
456	511225.32	2231520.60	Метод спутниковых геодезических измерений (определений)	0.10	—
457	511225.32	2231518.56	Метод спутниковых геодезических измерений (определений)	0.10	—
458	511225.47	2231517.90	Метод спутниковых геодезических измерений (определений)	0.10	—
459	511225.57	2231517.31	Метод спутниковых геодезических измерений (определений)	0.10	—
460	511226.38	2231513.58	Метод спутниковых геодезических измерений (определений)	0.10	—
461	511226.46	2231513.02	Метод спутниковых геодезических измерений (определений)	0.10	—
462	511226.63	2231512.60	Метод спутниковых геодезических измерений (определений)	0.10	—

			измерений (определений)		
463	511229.27	2231504.70	Метод спутниковых геодезических измерений (определений)	0.10	–
464	511231.53	2231497.37	Метод спутниковых геодезических измерений (определений)	0.10	–
465	511233.48	2231490.95	Метод спутниковых геодезических измерений (определений)	0.10	–
466	511244.23	2231455.96	Метод спутниковых геодезических измерений (определений)	0.10	–
467	511247.45	2231446.06	Метод спутниковых геодезических измерений (определений)	0.10	–
468	511251.05	2231435.98	Метод спутниковых геодезических измерений (определений)	0.10	–
469	511252.66	2231431.68	Метод спутниковых геодезических измерений (определений)	0.10	–
470	511253.14	2231430.44	Метод спутниковых геодезических измерений (определений)	0.10	–
471	511253.47	2231429.62	Метод спутниковых геодезических измерений (определений)	0.10	–
472	511253.53	2231429.27	Метод спутниковых геодезических измерений (определений)	0.10	–
473	511253.53	2231428.96	Метод спутниковых геодезических измерений (определений)	0.10	–
474	511253.19	2231428.61	Метод спутниковых геодезических измерений (определений)	0.10	–
475	511253.11	2231428.52	Метод спутниковых геодезических измерений (определений)	0.10	–
476	511234.35	2231419.23	Метод спутниковых геодезических измерений (определений)	0.10	–
477	511228.28	2231416.28	Метод спутниковых геодезических измерений (определений)	0.10	–
478	511227.07	2231415.71	Метод спутниковых геодезических измерений (определений)	0.10	–
479	511225.00	2231414.73	Метод спутниковых геодезических измерений	0.10	–

			(определений)		
480	511223.29	2231413.96	Метод спутниковых геодезических измерений (определений)	0.10	—
481	511205.26	2231405.19	Метод спутниковых геодезических измерений (определений)	0.10	—
482	511190.65	2231398.16	Метод спутниковых геодезических измерений (определений)	0.10	—
483	511182.26	2231394.23	Метод спутниковых геодезических измерений (определений)	0.10	—
484	511166.31	2231386.31	Метод спутниковых геодезических измерений (определений)	0.10	—
485	511162.83	2231384.36	Метод спутниковых геодезических измерений (определений)	0.10	—
486	511159.58	2231382.61	Метод спутниковых геодезических измерений (определений)	0.10	—
487	511159.12	2231382.27	Метод спутниковых геодезических измерений (определений)	0.10	—
488	511158.65	2231381.73	Метод спутниковых геодезических измерений (определений)	0.10	—
489	511158.29	2231381.09	Метод спутниковых геодезических измерений (определений)	0.10	—
490	511158.22	2231380.57	Метод спутниковых геодезических измерений (определений)	0.10	—
491	511158.33	2231379.43	Метод спутниковых геодезических измерений (определений)	0.10	—
492	511158.44	2231378.72	Метод спутниковых геодезических измерений (определений)	0.10	—
493	511163.15	2231367.62	Метод спутниковых геодезических измерений (определений)	0.10	—
494	511164.26	2231364.47	Метод спутниковых геодезических измерений (определений)	0.10	—
495	511164.53	2231363.67	Метод спутниковых геодезических измерений (определений)	0.10	—
496	511164.59	2231363.21	Метод спутниковых геодезических измерений (определений)	0.10	—

497	511166.08	2231353.90	Метод спутниковых геодезических измерений (определений)	0.10	–
1	511166.83	2231349.33	Метод спутниковых геодезических измерений (определений)	0.10	–

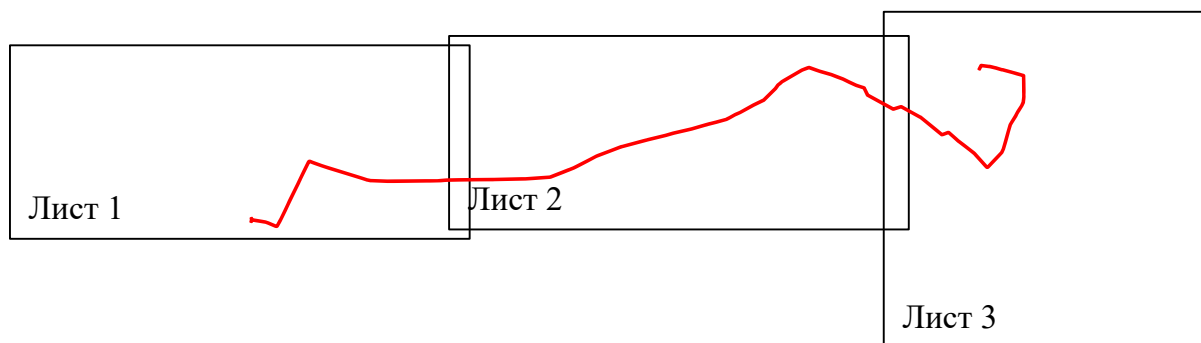
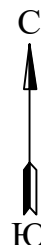
3. Сведения о характерных точках части (частей) границы объекта

Обозначение характерных точек части границы	Координаты, м		Метод определения координат характерной точки	Средняя квадратическая погрешность положения характерной точки (M_t), м	Описание обозначения точки на местности (при наличии)
	X	Y			
1	2	3	4	5	6
–	–	–	–	–	–

**Схема расположения границ
для размещения объекта**

**ВЛ-10кВ Зельгрос-1,2 ПС Бахаревка, КЛ-10кВ Зельгрос-1
ПС Бахаревка, КЛ-10кВ Зельгрос-2 ПС Бахаревка**
(наименование объекта)

Обзорная схема границ объекта



Протяженность по договору 1.8 км

Условные обозначения:

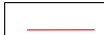
 - граница устанавливаемого
публичного сервитута

Схема расположения границ публичного сервитута
для эксплуатации объекта
КЛ-10кВ Зельгрос-1 ПС Бахаревка, КЛ-10кВ Зельгрос-2 ПС Бахаревка
(наименование объекта)



Используемые условные знаки и обозначения:

- 1 - обозначение характерной точки границы устанавливаемого публичного сервитута
- - границы земельных участков, попадающих в зону публичного сервитута
- - граница кадастрового квартала
- 59:01:3810290 - номер кадастрового квартала




Масштаб 1:2000

- - граница устанавливаемого публичного сервитута
- г. Пермь - наименование населенного пункта
- - ось линии, контур объекта

Схема расположения границ публичного сервитута
для эксплуатации объекта
КЛ-10кВ Зельгрос-1 ПС Бахаревка, КЛ-10кВ Зельгрос-2 ПС Бахаревка
(наименование объекта)



Используемые условные знаки и обозначения:

	1	- обозначение характерной точки границы устанавливаемого публичного сервитута
		- границы земельных участков, попадающих в зону публичного сервитута
		- граница кадастрового квартала
59:01:3810290		- номер кадастрового квартала

Масштаб 1:2000



	- граница устанавливаемого публичного сервитута
г. Пермь	- наименование населенного пункта
	- ось линии, контур объекта

Схема расположения границ публичного сервитута
для эксплуатации объекта
КЛ-10кВ Зельгрос-1 ПС Бахаревка, КЛ-10кВ Зельгрос-2 ПС Бахаревка
(наименование объекта)



Используемые условные знаки и обозначения:

Масштаб 1:2000

Лист 3 из 3

- 1 - обозначение характерной точки границы устанавливаемого публичного сервитута
- - границы земельных участков, попадающих в зону публичного сервитута
- - граница кадастрового квартала
- 59:01:3810290 - номер кадастрового квартала

- - граница устанавливаемого
- г. Пермь - наименование населенного пункта
- - ось линии, контур объекта

ГРАФИЧЕСКОЕ ОПИСАНИЕ МЕСТОПОЛОЖЕНИЯ ГРАНИЦ ПУБЛИЧНОГО СЕРВИТУТА

Публичный сервитут в целях Подключения (технологического присоединения) объекта к электрическим сетям по объекту: «Строительство ВЛ 0,4 кВ от РУ 0,4 кВ ТП-7171, установка оборудования учета э/э на опоре ВЛ 0,4 кВ; Реконструкция РУ 0,4 кВ ТП-7171 (установка коммутационного аппарата 0,4 кВ) для электроснабжения гаража по адресу: Пермский край, г. Пермь, Индустриальный район, ул. Самолетная, №17"» (наименование объекта, местоположение границ которого описано (далее - объект)

Сведения об объекте		
№ п/п	Характеристики объекта	Описание характеристик
1	2	3
1	Местоположение объекта	Российская Федерация, Пермский край, г Пермь, р-н Индустриальный, ул. Самолетная
2	Площадь объекта +/- величина погрешности определения площади (Р+/- Дельта Р)	306 кв.м ± 6 кв.м
3	Иные характеристики объекта	Вид объекта реестра границ: Зона с особыми условиями использования территории Содержание ограничений использования объектов недвижимости в пределах зоны или территории: Публичный сервитут в целях Подключения (технологического присоединения) объекта к электрическим сетям по объекту: «Строительство ВЛ 0,4 кВ от РУ 0,4 кВ ТП-7171, установка оборудования учета э/э на опоре ВЛ 0,4 кВ; Реконструкция РУ 0,4 кВ ТП-7171 (установка коммутационного аппарата 0,4 кВ) для электроснабжения гаража по адресу: Пермский край, г. Пермь, Индустриальный район, ул. Самолетная, №17"»сроком действия 49 лет в интересах Публичного Акционерного Общества «Россети Урал»

Сведения о местоположении границ объекта							
1. Система координат <u>МСК-59, зона 2</u>							
2. Сведения о характерных точках границ объекта							
Обозначение характерных точек границ	Координаты, м		Метод определения координат характерной точки	Средняя квадратическая погрешность положения характерной точки (M _i), м	Описание обозначения точки на местности (при наличии)		
	X	Y					
1	2	3	4	5	6		
н1	514492.05	2230724.77	Метод спутниковых геодезических измерений (определений)	0.10	-		
н2	514496.92	2230725.85		0.10	-		
н3	514489.61	2230756.71		0.10	-		
н4	514477.54	2230784.16		0.10	-		
н5	514472.96	2230782.16		0.10	-		
н6	514484.84	2230755.11		0.10	-		
н1	514492.05	2230724.77		0.10	-		
3. Сведения о характерных точках части (частей) границы объекта							
Обозначение характерных точек части границы	Координаты, м		Метод определения координат характерной точки	Средняя квадратическая погрешность положения характерной точки (M _t), м	Описание обозначени я точки на местности (при наличии)		
	X	Y					
1	2	3	4	5	6		
Часть №1	-	-	-	-	-		
	-	-	-	-	-		
	-	-	-	-	-		
Часть №2	-	-	-	-	-		
	-	-	-	-	-		
	-	-	-	-	-		
Сведения о местоположении измененных (уточненных) границ объекта							
1. Система координат МСК-59, зона 2							
2. Сведения о характерных точках границ объекта							
Обозначение характерных точек границы	Существующие координаты, м		Измененные (уточненные) координаты, м		Метод определения координат характерной точки	Средняя квадратическая погрешность положения характерной точки (M _t), м	Описание обозначения точки на местности (при наличии)
	X	Y	X	Y			
1	2	3	4	5	6	7	8
—	—	—	—	—	—	—	—
3. Сведения о характерных точках части (частей) границы объекта							
1	2	3	4	5	6	7	8
Часть №1	-	-	-	-	-	-	-
	-	-	-	-	-	-	-
Часть №2	-	-	-	-	-	-	-
	-	-	-	-	-	-	-

Схема расположения границ публичного сервитута



Масштаб 1:2000

Используемые условные знаки и обозначения:

- - Вновь образованная граница публичного сервитута
- n1 - Образующая точка контура, сведения о которой позволяют однозначно определить её положение на местности
- - Граница кадастрового квартала
- - Граница административно-территориального образования
- - Существующая часть границы, имеющихся в ГКН сведения о которых достаточны для определения её местоположения
- :18 - Номер учтенного земельного участка
- — — — — проектное местоположение инженерного сооружения

Мер

Место для оттиска печати (при наличии) лица, составившего описание местоположения границ объекта

Схема расположения границ публичного сервитута



Масштаб 1:2000

Используемые условные знаки и обозначения:

- - Вновь образованная граница публичного сервитута
- н1 - Образующая точка контура, сведения о которой позволяют однозначно определить её положение на местности
- - Граница кадастрового квартала
- - Граница административно-территориального образования
- - Существующая часть границы, имеющих в ГКН сведения о которых достаточны для определения её местоположения
- - Номер учтенного земельного участка

:18

— - Подпись — проектное местоположение инженерного сооружения

Место для

Мер

и) лица, составившего описание местоположения границ объекта