

**ГРАФИЧЕСКОЕ ОПИСАНИЕ**  
**местоположения границ населенных пунктов, территориальных**  
**зон, особо охраняемых природных территорий, зон с особыми**  
**условиями использования территории**

*Зона публичного сервитута для размещения объекта: тепловая сеть с кадастровым номером*  
**59:01:2912608:252**

(наименование объекта, местоположение границ которого описано (далее - объект))

**Раздел 1**

Сведения об объекте		
№ п/п	Характеристики объекта	Описание характеристик
1	2	3
1	Местоположение объекта	Пермский край, Пермский г.о., Пермь г
2	Площадь объекта ± величина погрешности определения площади ( $P \pm \Delta P$ )	—
3	Иные характеристики объекта	Вид объекта реестра границ: Зона с особыми условиями использования территории Вид объекта по документу: Зона публичного сервитута Содержание ограничений использования объектов недвижимости в пределах зоны или территории: Публичный сервитут в целях организации теплоснабжения, для эксплуатации объекта: тепловая сеть с кадастровым номером 59:01:2912608:252 Наименование охраняемого объекта: тепловая сеть с кадастровым номером 59:01:2912608:252

**Раздел 2**

**Сведения о местоположении границ объекта**

**1. Система координат**    МСК-59, зона 2

**2. Сведения о характерных точках границ объекта**

Обозначение характерных точек границ	Координаты, м		Метод определения координат характерной точки	Средняя квадратическая погрешность положения характерной точки (Mt), м	Описание обозначения точки на местности (при наличии)
	X	Y			
1	2	3	4	5	6
1	527 923,66	2 234 896,20	Геодезический метод	0,10	—
2	527 959,55	2 234 924,21		0,10	
3	527 943,23	2 234 945,56		0,10	
4	527 951,23	2 234 952,12		0,10	
5	527 943,07	2 234 962,08		0,10	
6	527 934,50	2 234 955,07		0,10	
7	527 936,26	2 234 952,93		0,10	
8	527 932,36	2 234 949,91		0,10	
9	527 951,17	2 234 925,29		0,10	
10	527 924,86	2 234 904,76		0,10	
11	527 922,35	2 234 908,22		0,10	
12	527 917,49	2 234 904,70		0,10	
1	527 923,66	2 234 896,20		0,10	
3. Сведения о характерных точках части (частей) границы объекта					
1	2	3	4	5	6
—	—	—	—	—	—

## Раздел 3

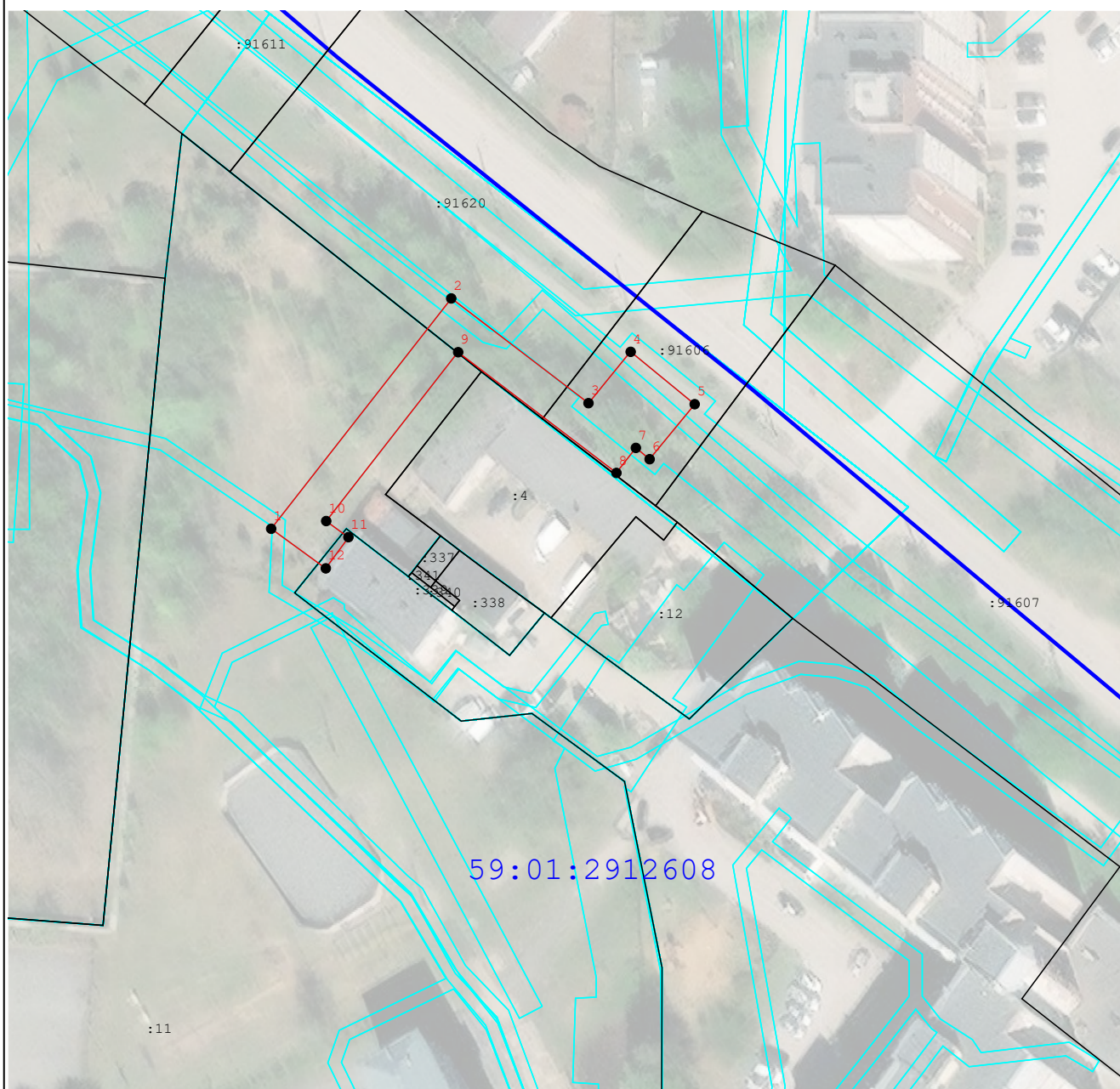
**Сведения о местоположении измененных (уточненных) границ объекта**

1. Система координат МСК-59, зона 2

## 2. Сведения о характерных точках границ объекта






Обозначение характерных точек границы	Существующие координаты, м		Измененные (уточненные) координаты, м		Метод определения координат характерной точки	Средняя квадратическая погрешность положения характерной точки (Mt), м	Описание обозначения точки на местности (при наличии)
	X	Y	X	Y			
1	2	3	4	5	6	7	8
—	—	—	—	—	—	—	—
3. Сведения о характерных точках части (частей) границы объекта							
1	2	3	4	5	6	7	8
—	—	—	—	—	—	—	—

**Раздел 4**  
**План границ объекта**



**Масштаб 1:1 000**

**Используемые условные знаки и обозначения:**

-  - Граница публичного сервитута
-  - Характерная точка публичного сервитута
-  - Существующая часть границы, имеющиеся в ГКН сведения о которой достаточны для определения ее местоположения
-  - Границы кадастрового деления
-  - Границы территориальных зон и зон с особыми условиями использования территорий

Подпись \_\_\_\_\_

Дата « 18 » июня 20 24 г.

Место для оттиска печати (при наличии) лица, составившего описание местоположения границ объекта



## ТЕКСТОВОЕ ОПИСАНИЕ

местоположения границ населенных пунктов, территориальных зон

Прохождение границы		Описание прохождения границы
от точки	до точки	
1	2	3
—	—	—

**ГРАФИЧЕСКОЕ ОПИСАНИЕ**  
**местоположения границ населенных пунктов, территориальных**  
**зон, особо охраняемых природных территорий, зон с особыми**  
**условиями использования территории**  
*Зона публичного сервитута для размещения объекта: тепловая трасса с кадастровым номером*  
**59:01:0000000:23461**

(наименование объекта, местоположение границ которого описано (далее - объект))

**Раздел 1**

Сведения об объекте		
№ п/п	Характеристики объекта	Описание характеристик
1	2	3
1	Местоположение объекта	Пермский край, Пермский г.о., Пермь г
2	Площадь объекта ± величина погрешности определения площади ( $P \pm \Delta P$ )	—
3	Иные характеристики объекта	Вид объекта реестра границ: Зона с особыми условиями использования территории Вид объекта по документу: Зона публичного сервитута Содержание ограничений использования объектов недвижимости в пределах зоны или территории: Публичный сервитут в целях организации теплоснабжения, для эксплуатации объекта: тепловая трасса с кадастровым номером 59:01:0000000:23461 Наименование охраняемого объекта: тепловая трасса с кадастровым номером 59:01:0000000:23461

**Раздел 2**

**Сведения о местоположении границ объекта**

**1. Система координат** МСК-59, зона 2

**2. Сведения о характерных точках границ объекта**

Обозначение характерных точек границ	Координаты, м		Метод определения координат характерной точки	Средняя квадратическая погрешность положения характерной точки (Mt), м	Описание обозначения точки на местности (при наличии)
	X	Y			
1	2	3	4	5	6
59:01-6.8316(1) - 1					
11	528 505,37	2 236 015,76	Аналитический метод	0,10	—
101	528 505,81	2 235 995,13		0,10	
100	528 500,77	2 235 983,67		0,10	
99	528 499,56	2 235 976,94		0,10	
98	528 545,57	2 235 976,63		0,10	
97	528 547,89	2 235 981,32		0,10	
96	528 554,34	2 235 981,63		0,10	
95	528 563,13	2 235 981,48		0,10	
94	528 567,29	2 235 983,79		0,10	
93	528 570,11	2 235 978,50		0,10	
92	528 567,13	2 235 976,85		0,10	
91	528 574,00	2 235 937,29		0,10	
90	528 585,08	2 235 937,37		0,10	
89	528 585,13	2 235 931,38		0,10	
88	528 574,44	2 235 931,32		0,10	
87	528 573,70	2 235 887,97		0,10	
86	528 585,33	2 235 887,92		0,10	
85	528 585,44	2 235 881,92		0,10	
84	528 573,67	2 235 881,94		0,10	
83	528 573,85	2 235 841,17		0,10	
82	528 584,54	2 235 841,36		0,10	
81	528 584,56	2 235 839,02		0,10	
80	528 586,12	2 235 838,97		0,10	
79	528 586,18	2 235 835,38		0,10	
78	528 573,88	2 235 835,10		0,10	
77	528 574,07	2 235 801,56		0,10	
76	528 592,45	2 235 801,50		0,10	
75	528 592,28	2 235 793,92		0,10	
74	528 586,52	2 235 793,87		0,10	
73	528 586,40	2 235 795,52		0,10	
72	528 574,19	2 235 795,55		0,10	
71	528 576,08	2 235 741,81		0,10	
70	528 584,17	2 235 741,82		0,10	
69	528 584,16	2 235 743,53		0,10	
68	528 590,16	2 235 743,58		0,10	
67	528 590,21	2 235 735,82		0,10	
66	528 576,13	2 235 735,81		0,10	
65	528 575,52	2 235 713,78		0,10	
64	528 570,30	2 235 704,19		0,10	
63	528 510,71	2 235 709,38		0,10	
62	528 511,11	2 235 696,13		0,10	
61	528 505,10	2 235 695,98		0,10	
60	528 504,67	2 235 709,27		0,10	
59	528 457,82	2 235 708,52		0,10	
58	528 456,57	2 235 736,15		0,10	
57	528 456,59	2 235 743,44		0,10	

**Раздел 2**

Сведения о местоположении границ объекта					
1	2	3	4	5	6
56	528 456,04	2 235 762,21	Аналитический метод	0,10	—
55	528 454,74	2 235 823,85		0,10	
54	528 447,20	2 235 876,78		0,10	
53	528 413,70	2 235 878,03		0,10	
52	528 413,70	2 235 877,92		0,10	
51	528 389,60	2 235 878,47		0,10	
50	528 389,07	2 235 884,13		0,10	
49	528 387,80	2 235 909,11		0,10	
48	528 371,31	2 235 909,52		0,10	
47	528 371,74	2 235 919,23		0,10	
46	528 373,10	2 235 927,38		0,10	
45	528 370,12	2 235 927,37		0,10	
44	528 370,05	2 235 933,64		0,10	
43	528 374,45	2 235 934,21		0,10	
42	528 379,79	2 235 933,54		0,10	
41	528 379,69	2 235 932,62		0,10	
40	528 401,33	2 235 925,96		0,10	
39	528 427,55	2 235 953,67		0,10	
38	528 442,60	2 235 963,40		0,10	
37	528 442,15	2 235 965,49		0,10	
36	528 439,94	2 235 979,44		0,10	
35	528 432,90	2 235 985,73		0,10	
34	528 423,75	2 235 990,33		0,10	
33	528 421,61	2 235 999,31		0,10	
32	528 427,50	2 236 000,46		0,10	
31	528 428,94	2 235 994,44		0,10	
30	528 436,30	2 235 990,73		0,10	
29	528 445,54	2 235 982,48		0,10	
28	528 448,21	2 235 965,66		0,10	
27	528 451,50	2 235 966,56		0,10	
26	528 459,48	2 235 969,10		0,10	
25	528 452,97	2 235 994,14		0,10	
24	528 452,00	2 236 000,63		0,10	
23	528 450,92	2 236 013,04		0,10	
22	528 454,62	2 236 013,81		0,10	
21	528 454,96	2 236 011,98		0,10	
20	528 457,00	2 236 012,38		0,10	
19	528 457,96	2 236 001,33		0,10	
18	528 458,86	2 235 995,35		0,10	
17	528 465,18	2 235 970,98		0,10	
16	528 479,71	2 235 976,53		0,10	
15	528 489,24	2 235 977,18		0,10	
14	528 497,54	2 235 993,92		0,10	
13	528 499,21	2 236 009,33		0,10	
12	528 499,34	2 236 014,55		0,10	
11	528 505,37	2 236 015,76		0,10	
Вырез 1 из 1					
102	528 554,44	2 235 975,63	Аналитический метод	0,10	—
103	528 551,70	2 235 975,50		0,10	
104	528 549,29	2 235 970,60		0,10	
105	528 507,83	2 235 971,06		0,10	
106	528 498,94	2 235 970,00		0,10	
107	528 498,71	2 235 966,79		0,10	
108	528 491,42	2 235 966,92		0,10	
109	528 489,38	2 235 952,25		0,10	



**Раздел 2**

Сведения о местоположении границ объекта					
1	2	3	4	5	6
110	528 488,40	2 235 943,50	Аналитический метод	0,10	—
111	528 482,36	2 235 943,43		0,10	
112	528 483,43	2 235 953,00		0,10	
113	528 485,92	2 235 970,93		0,10	
114	528 464,03	2 235 964,31		0,10	
115	528 450,56	2 235 959,94		0,10	
116	528 447,25	2 235 959,26		0,10	
117	528 431,41	2 235 949,02		0,10	
118	528 403,13	2 235 919,12		0,10	
119	528 379,06	2 235 926,38		0,10	
120	528 377,93	2 235 915,33		0,10	
121	528 393,50	2 235 914,99		0,10	
122	528 395,06	2 235 884,56		0,10	
123	528 395,07	2 235 884,35		0,10	
124	528 407,53	2 235 884,06		0,10	
125	528 407,44	2 235 886,85		0,10	
126	528 416,48	2 235 886,98		0,10	
127	528 416,57	2 235 883,94		0,10	
128	528 446,19	2 235 882,88		0,10	
129	528 452,56	2 235 885,81		0,10	
130	528 460,34	2 235 827,12		0,10	
131	528 489,36	2 235 827,40		0,10	
132	528 489,30	2 235 817,69		0,10	
133	528 483,30	2 235 817,58		0,10	
134	528 483,32	2 235 821,33		0,10	
135	528 460,79	2 235 821,17		0,10	
136	528 462,51	2 235 739,10		0,10	
137	528 471,28	2 235 739,05		0,10	
138	528 471,23	2 235 743,36		0,10	
139	528 474,51	2 235 743,38		0,10	
140	528 474,53	2 235 744,88		0,10	
141	528 477,21	2 235 744,90		0,10	
142	528 477,35	2 235 733,02		0,10	
143	528 462,45	2 235 733,10		0,10	
144	528 463,55	2 235 714,65		0,10	
145	528 504,90	2 235 716,63		0,10	
146	528 566,91	2 235 710,51		0,10	
147	528 569,56	2 235 715,38		0,10	
148	528 570,12	2 235 735,72		0,10	
149	528 534,52	2 235 734,96		0,10	
150	528 534,56	2 235 748,33		0,10	
151	528 540,56	2 235 748,32		0,10	
152	528 540,54	2 235 741,10		0,10	
153	528 570,10	2 235 741,92		0,10	
154	528 568,20	2 235 795,21		0,10	
155	528 560,69	2 235 794,37		0,10	
156	528 560,65	2 235 792,81		0,10	
157	528 554,66	2 235 792,74		0,10	
158	528 554,66	2 235 799,74		0,10	
159	528 568,04	2 235 801,27		0,10	
160	528 567,86	2 235 838,10		0,10	
161	528 567,62	2 235 883,38		0,10	
162	528 562,21	2 235 886,90		0,10	
163	528 562,18	2 235 889,38		0,10	
164	528 558,49	2 235 889,33		0,10	

**Раздел 2**

Сведения о местоположении границ объекта					
1	2	3	4	5	6
165	528 547,95	2 235 896,17	Аналитический метод	0,10	—
166	528 547,97	2 235 889,12		0,10	
167	528 541,97	2 235 889,08		0,10	
168	528 541,94	2 235 907,25		0,10	
169	528 567,75	2 235 890,41		0,10	
170	528 568,07	2 235 931,26		0,10	
171	528 568,02	2 235 931,26		0,10	
172	528 566,05	2 235 931,38		0,10	
173	528 566,03	2 235 937,38		0,10	
174	528 567,84	2 235 937,35		0,10	
175	528 561,30	2 235 975,53		0,10	
102	528 554,44	2 235 975,63		0,10	
59:01-6.8316(1) - 2					
1	528 511,75	2 235 679,33	Аналитический метод	0,10	—
2	528 507,29	2 235 679,28		0,10	
3	528 507,29	2 235 677,69		0,10	
4	528 505,81	2 235 677,65		0,10	
5	528 508,49	2 235 640,41		0,10	
6	528 535,78	2 235 602,27		0,10	
7	528 534,98	2 235 596,46		0,10	
8	528 540,92	2 235 595,65		0,10	
9	528 542,05	2 235 603,83		0,10	
10	528 514,35	2 235 642,52		0,10	
1	528 511,75	2 235 679,33		0,10	
3. Сведения о характерных точках части (частей) границы объекта					
1	2	3	4	5	6
—	—	—	—	—	—

## Раздел 3

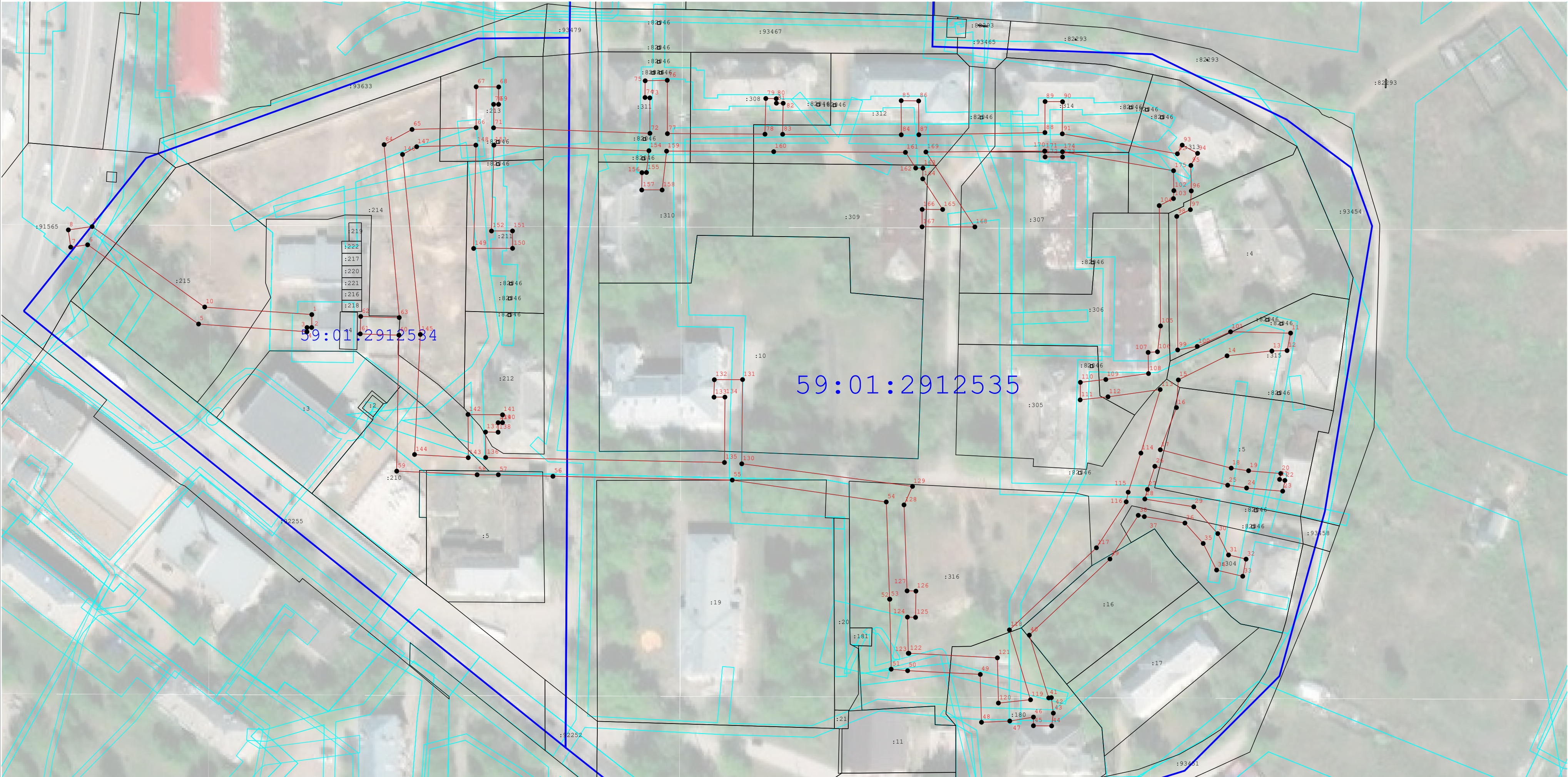
**Сведения о местоположении измененных (уточненных) границ объекта**

1. Система координат МСК-59, зона 2

## 2. Сведения о характерных точках границ объекта

Обозначение характерных точек границы	Существующие координаты, м		Измененные (уточненные) координаты, м		Метод определения координат характерной точки	Средняя квадратическая погрешность положения характерной точки (Mt), м	Описание обозначения точки на местности (при наличии)
	X	Y	X	Y			
1	2	3	4	5	6	7	8
—	—	—	—	—	—	—	—
3. Сведения о характерных точках части (частей) границы объекта							
1	2	3	4	5	6	7	8
—	—	—	—	—	—	—	—

Раздел 4  
План границ объекта



Масштаб 1:1 000

Используемые условные знаки и обозначения:

- Граница публичного сервитута
- Характерная точка публичного сервитута
- Существующая часть границы, имеющиеся в ГКН сведения о которой достаточны для определения ее местоположения
- Границы кадастрового деления
- Границы территориальных зон и зон с особыми условиями использования территорий

Подпись \_\_\_\_\_ Дата « 18 » июня 20 24 г.

Место для оттиска печати (при наличии) лица, составившего описание местоположения границ объекта



## ТЕКСТОВОЕ ОПИСАНИЕ

местоположения границ населенных пунктов, территориальных зон

Прохождение границы		Описание прохождения границы
от точки	до точки	
1	2	3
—	—	—



**ГРАФИЧЕСКОЕ ОПИСАНИЕ**  
**местоположения границ населенных пунктов, территориальных**  
**зон, особо охраняемых природных территорий, зон с особыми**  
**условиями использования территории**  
**Зона публичного сервитута для размещения объекта: тепловая трасса с кадастровым номером**  
**59:01:0000000:16517**

(наименование объекта, местоположение границ которого описано (далее - объект))

**Раздел 1**

Сведения об объекте		
№ п/п	Характеристики объекта	Описание характеристик
1	2	3
1	Местоположение объекта	Пермский край, Пермский г.о., Пермь г
2	Площадь объекта ± величина погрешности определения площади ( $P \pm \Delta P$ )	—
3	Иные характеристики объекта	Вид объекта реестра границ: Зона с особыми условиями использования территории Вид объекта по документу: Зона публичного сервитута Содержание ограничений использования объектов недвижимости в пределах зоны или территории: Публичный сервитут в целях организации теплоснабжения, для эксплуатации объекта: тепловая трасса с кадастровым номером 59:01:0000000:16517 Наименование охраняемого объекта: тепловая трасса с кадастровым номером 59:01:0000000:16517

**Раздел 2**

**Сведения о местоположении границ объекта**

**1. Система координат** МСК-59, зона 2

**2. Сведения о характерных точках границ объекта**

Обозначение характерных точек границ	Координаты, м		Метод определения координат характерной точки	Средняя квадратическая погрешность положения характерной точки (Mt), м	Описание обозначения точки на местности (при наличии)
	X	Y			
1	2	3	4	5	6
1	529 027,40	2 235 583,60	Метод спутниковых геодезических измерений (определений)	0,10	—
2	529 031,27	2 235 606,25		0,10	
3	529 034,14	2 235 606,11		0,10	
4	529 034,95	2 235 623,69		0,10	
5	529 032,77	2 235 623,79		0,10	
6	529 034,21	2 235 644,92		0,10	
7	529 035,90	2 235 644,86		0,10	
8	529 036,87	2 235 659,24		0,10	
9	529 035,13	2 235 659,31		0,10	
10	529 039,12	2 235 712,20		0,10	
11	529 012,74	2 235 714,00		0,10	
12	529 012,83	2 235 715,43		0,10	
13	528 998,61	2 235 716,35		0,10	
14	528 998,58	2 235 714,98		0,10	
15	528 971,52	2 235 716,98		0,10	
16	528 971,50	2 235 719,43		0,10	
17	528 958,71	2 235 719,34		0,10	

**Раздел 2**

<b>Сведения о местоположении границ объекта</b>					
<b>1</b>	<b>2</b>	<b>3</b>	<b>4</b>	<b>5</b>	<b>6</b>
18	528 958,71	2 235 717,84	Метод спутниковых геодезических измерений (определений)	0,10	—
19	528 915,80	2 235 720,61		0,10	
20	528 916,42	2 235 735,01		0,10	
21	528 916,45	2 235 735,98		0,10	
22	528 916,60	2 235 739,41		0,10	
23	528 917,76	2 235 771,07		0,10	
24	528 919,10	2 235 770,96		0,10	
25	528 920,20	2 235 784,33		0,10	
26	528 918,36	2 235 784,48		0,10	
27	528 918,84	2 235 792,80		0,10	
28	528 920,84	2 235 823,21		0,10	
29	528 910,86	2 235 823,87		0,10	
30	528 909,52	2 235 803,49		0,10	
31	528 908,36	2 235 803,58		0,10	
32	528 907,28	2 235 789,69		0,10	
33	528 908,63	2 235 789,58		0,10	
34	528 908,39	2 235 785,30		0,10	
35	528 906,83	2 235 785,42		0,10	
36	528 905,73	2 235 772,06		0,10	
37	528 907,78	2 235 771,89		0,10	



**Раздел 2**

<b>Сведения о местоположении границ объекта</b>					
<b>1</b>	<b>2</b>	<b>3</b>	<b>4</b>	<b>5</b>	<b>6</b>
38	528 906,78	2 235 745,06	Метод спутниковых геодезических измерений (определений)	0,10	—
39	528 905,32	2 235 745,07		0,10	
40	528 904,64	2 235 729,57		0,10	
41	528 906,17	2 235 729,55		0,10	
42	528 905,40	2 235 711,26		0,10	
43	528 958,78	2 235 707,81		0,10	
44	528 958,79	2 235 705,37		0,10	
45	528 971,59	2 235 705,45		0,10	
46	528 971,58	2 235 706,94		0,10	
47	529 008,31	2 235 704,24		0,10	
48	529 028,39	2 235 702,91		0,10	
49	529 025,13	2 235 659,68		0,10	
50	529 023,89	2 235 659,73		0,10	
51	529 022,92	2 235 645,34		0,10	
52	529 024,21	2 235 645,29		0,10	
53	529 022,77	2 235 624,26		0,10	
54	529 020,19	2 235 624,38		0,10	
55	529 019,38	2 235 606,80		0,10	
56	529 021,21	2 235 606,71		0,10	
57	529 017,36	2 235 584,24		0,10	

**Раздел 2**

Сведения о местоположении границ объекта					
1	2	3	4	5	6
58	529 014,40	2 235 584,43	Метод спутниковых геодезических измерений (определений)	0,10	—
59	529 013,43	2 235 570,15		0,10	
60	529 028,37	2 235 569,20		0,10	
61	529 029,34	2 235 583,48		0,10	
1	529 027,40	2 235 583,60		0,10	
3. Сведения о характерных точках части (частей) границы объекта					
1	2	3	4	5	6
—	—	—	—	—	—

## Раздел 3

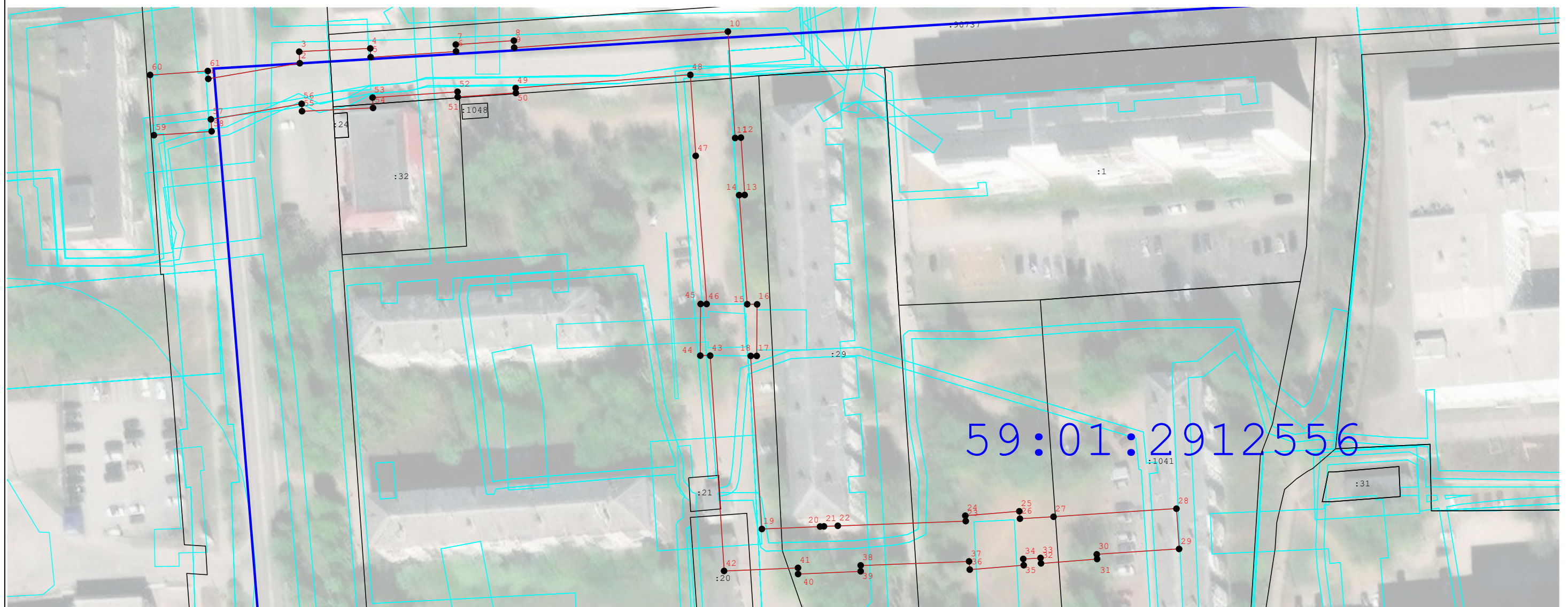
**Сведения о местоположении измененных (уточненных) границ объекта**

1. Система координат МСК-59, зона 2

## 2. Сведения о характерных точках границ объекта

Обозначение характерных точек границы	Существующие координаты, м		Измененные (уточненные) координаты, м		Метод определения координат характерной точки	Средняя квадратическая погрешность положения характерной точки (Mt), м	Описание обозначения точки на местности (при наличии)
	X	Y	X	Y			
1	2	3	4	5	6	7	8
—	—	—	—	—	—	—	—
3. Сведения о характерных точках части (частей) границы объекта							
1	2	3	4	5	6	7	8
—	—	—	—	—	—	—	—

Раздел 4  
План границ объекта



Масштаб 1:1 000

Используемые условные знаки и обозначения:

- Граница публичного сервитута
- Характерная точка публичного сервитута
- Существующая часть границы, имеющиеся в ГКН сведения о которой достаточны для определения ее местоположения
- Границы кадастрового деления
- Границы территориальных зон и зон с особыми условиями использования территорий

Подпись \_\_\_\_\_ Дата « 18 » июня 20 24 г.

Место для оттиска печати (при наличии) лица, составившего описание местоположения границ объекта



## ТЕКСТОВОЕ ОПИСАНИЕ

местоположения границ населенных пунктов, территориальных зон

Прохождение границы		Описание прохождения границы
от точки	до точки	
1	2	3
—	—	—

**ГРАФИЧЕСКОЕ ОПИСАНИЕ**  
**местоположения границ населенных пунктов, территориальных**  
**зон, особо охраняемых природных территорий, зон с особыми**  
**условиями использования территории**

*Зона публичного сервитута для размещения объекта: сеть теплоснабжения с кадастровым номером*  
**59:01:1717069:58**

(наименование объекта, местоположение границ которого описано (далее - объект))

**Раздел 1**

Сведения об объекте		
№ п/п	Характеристики объекта	Описание характеристик
1	2	3
1	Местоположение объекта	Пермский край, Пермский г.о., Пермь г
2	Площадь объекта ± величина погрешности определения площади ( $P \pm \Delta P$ )	—
3	Иные характеристики объекта	Вид объекта реестра границ: Зона с особыми условиями использования территории Вид объекта по документу: Зона публичного сервитута Содержание ограничений использования объектов недвижимости в пределах зоны или территории: Публичный сервитут в целях организации теплоснабжения, для эксплуатации объекта: сеть теплоснабжения с кадастровым номером 59:01:1717069:58 Наименование охраняемого объекта: сеть теплоснабжения с кадастровым номером 59:01:1717069:58

**Раздел 2**

**Сведения о местоположении границ объекта**

**1. Система координат** МСК-59, зона 2

**2. Сведения о характерных точках границ объекта**

Обозначение характерных точек границ	Координаты, м		Метод определения координат характерной точки	Средняя квадратическая погрешность положения характерной точки (Mt), м	Описание обозначения точки на местности (при наличии)
	X	Y			
1	2	3	4	5	6
1	521 150,59	2 219 289,57	Геодезический метод	0,10	—
2	521 151,01	2 219 295,55		0,10	
3	521 097,94	2 219 299,22		0,10	
4	521 096,94	2 219 282,72		0,10	
5	521 093,71	2 219 280,49		0,10	
6	521 061,36	2 219 282,03		0,10	
7	521 036,21	2 219 284,07		0,10	
8	521 036,38	2 219 287,20		0,10	
9	521 003,14	2 219 286,19		0,10	
10	521 003,11	2 219 286,52		0,10	
11	521 005,75	2 219 286,53		0,10	
12	521 005,68	2 219 297,14		0,10	
13	520 994,27	2 219 297,07		0,10	
14	520 994,34	2 219 286,46		0,10	
15	520 997,08	2 219 286,48		0,10	
16	520 997,76	2 219 280,03		0,10	
17	521 030,04	2 219 281,00		0,10	
18	521 029,91	2 219 278,57		0,10	
19	521 060,98	2 219 276,05		0,10	
20	521 095,45	2 219 274,41		0,10	
21	521 102,76	2 219 279,44		0,10	
22	521 103,56	2 219 292,82		0,10	
1	521 150,59	2 219 289,57		0,10	

**3. Сведения о характерных точках части (частей) границы объекта**

1	2	3	4	5	6
—	—	—	—	—	—

## Раздел 3

**Сведения о местоположении измененных (уточненных) границ объекта**

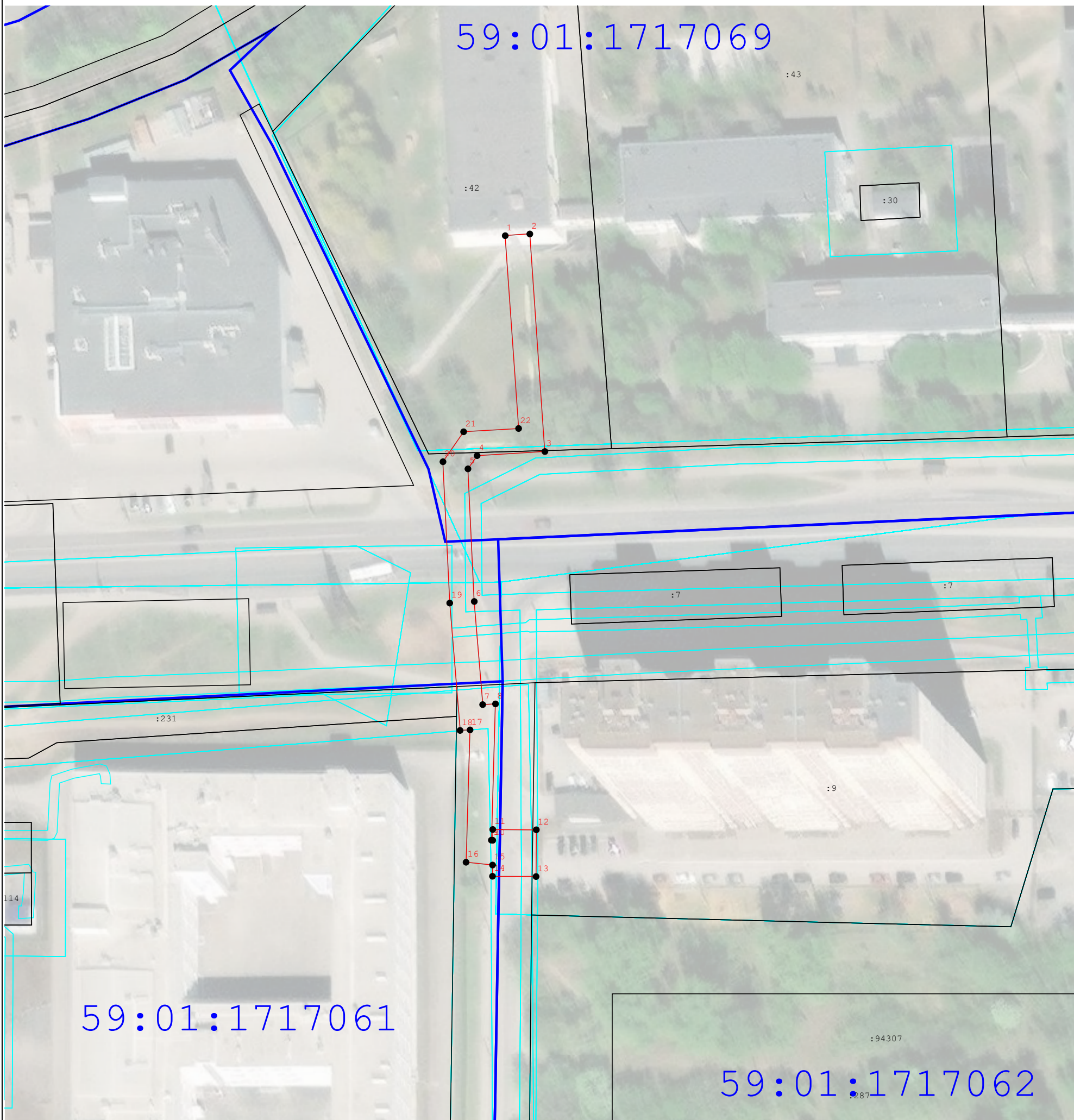
1. Система координат МСК-59, зона 2

## 2. Сведения о характерных точках границ объекта

Обозначение характерных точек границы	Существующие координаты, м		Измененные (уточненные) координаты, м		Метод определения координат характерной точки	Средняя квадратическая погрешность положения характерной точки (Mt), м	Описание обозначения точки на местности (при наличии)
	X	Y	X	Y			
1	2	3	4	5	6	7	8
—	—	—	—	—	—	—	—
3. Сведения о характерных точках части (частей) границы объекта							
1	2	3	4	5	6	7	8
—	—	—	—	—	—	—	—



Раздел 4  
План границ объекта



Масштаб 1:1 000

Используемые условные знаки и обозначения:

- Граница публичного сервитута
- Характерная точка публичного сервитута
- Существующая часть границы, имеющиеся в ГКН сведения о которой достаточны для определения ее местоположения
- Границы кадастрового деления
- Границы территориальных зон и зон с особыми условиями использования территорий

Подпись

Дата « 18 » июня 20 24 г.

Место для оттиска печати (при наличии) лица, составившего описание местоположения границ объекта



## ТЕКСТОВОЕ ОПИСАНИЕ

местоположения границ населенных пунктов, территориальных зон

Прохождение границы		Описание прохождения границы
от точки	до точки	
1	2	3
—	—	—

**ГРАФИЧЕСКОЕ ОПИСАНИЕ**  
**местоположения границ населенных пунктов, территориальных**  
**зон, особо охраняемых природных территорий, зон с особыми**  
**условиями использования территории**

**Зона публичного сервитута для размещения объекта: здание центрального теплового пункта с кадастровым номером 59:01:1713292:37**

(наименование объекта, местоположение границ которого описано (далее - объект))

**Раздел 1**

Сведения об объекте		
№ п/п	Характеристики объекта	Описание характеристик
1	2	3
1	Местоположение объекта	Пермский край, Пермский г.о., Пермь г
2	Площадь объекта ± величина погрешности определения площади ( $P \pm \Delta P$ )	—
3	Иные характеристики объекта	Вид объекта реестра границ: Зона с особыми условиями использования территории Вид объекта по документу: Зона публичного сервитута Содержание ограничений использования объектов недвижимости в пределах зоны или территории: Публичный сервитут в целях организации теплоснабжения, для эксплуатации объекта: здание центрального теплового пункта с кадастровым номером 59:01:1713292:37 Наименование охраняемого объекта: здание центрального теплового пункта с кадастровым номером 59:01:1713292:37

**Раздел 2**

**Сведения о местоположении границ объекта**

**1. Система координат** МСК-59, зона 2

**2. Сведения о характерных точках границ объекта**

Обозначение характерных точек границ	Координаты, м		Метод определения координат характерной точки	Средняя квадратическая погрешность положения характерной точки (Mt), м	Описание обозначения точки на местности (при наличии)
	X	Y			
1	2	3	4	5	6
1	517 626,29	2 214 038,00	Метод спутниковых геодезических измерений (определений)	0,10	—
18	517 627,59	2 214 037,71		0,10	
17	517 628,38	2 214 037,15		0,10	
16	517 633,67	2 214 031,98		0,10	
15	517 634,25	2 214 030,78		0,10	
14	517 634,25	2 214 029,44		0,10	
13	517 633,67	2 214 028,24		0,10	
12	517 622,44	2 214 016,90		0,10	
11	517 621,61	2 214 016,31		0,10	
10	517 620,31	2 214 016,02		0,10	
9	517 619,01	2 214 016,31		0,10	
8	517 618,21	2 214 016,88		0,10	
7	517 612,97	2 214 022,08		0,10	
6	517 612,39	2 214 023,28		0,10	
5	517 612,39	2 214 024,62		0,10	
4	517 612,97	2 214 025,82		0,10	
3	517 624,16	2 214 037,12		0,10	

**Раздел 2**

Сведения о местоположении границ объекта					
1	2	3	4	5	6
2	517 624,99	2 214 037,71	Метод спутниковых геодезических измерений (определений)	0,10	—
1	517 626,29	2 214 038,00		0,10	
Вырез 1 из 1					
19	517 620,31	2 214 019,02	Метод спутниковых геодезических измерений (определений)	0,10	—
20	517 631,33	2 214 030,11		0,10	
21	517 626,29	2 214 035,00		0,10	
22	517 615,31	2 214 023,95		0,10	
19	517 620,31	2 214 019,02		0,10	
3. Сведения о характерных точках части (частей) границы объекта					
1	2	3	4	5	6
—	—	—	—	—	—

## Раздел 3

**Сведения о местоположении измененных (уточненных) границ объекта**

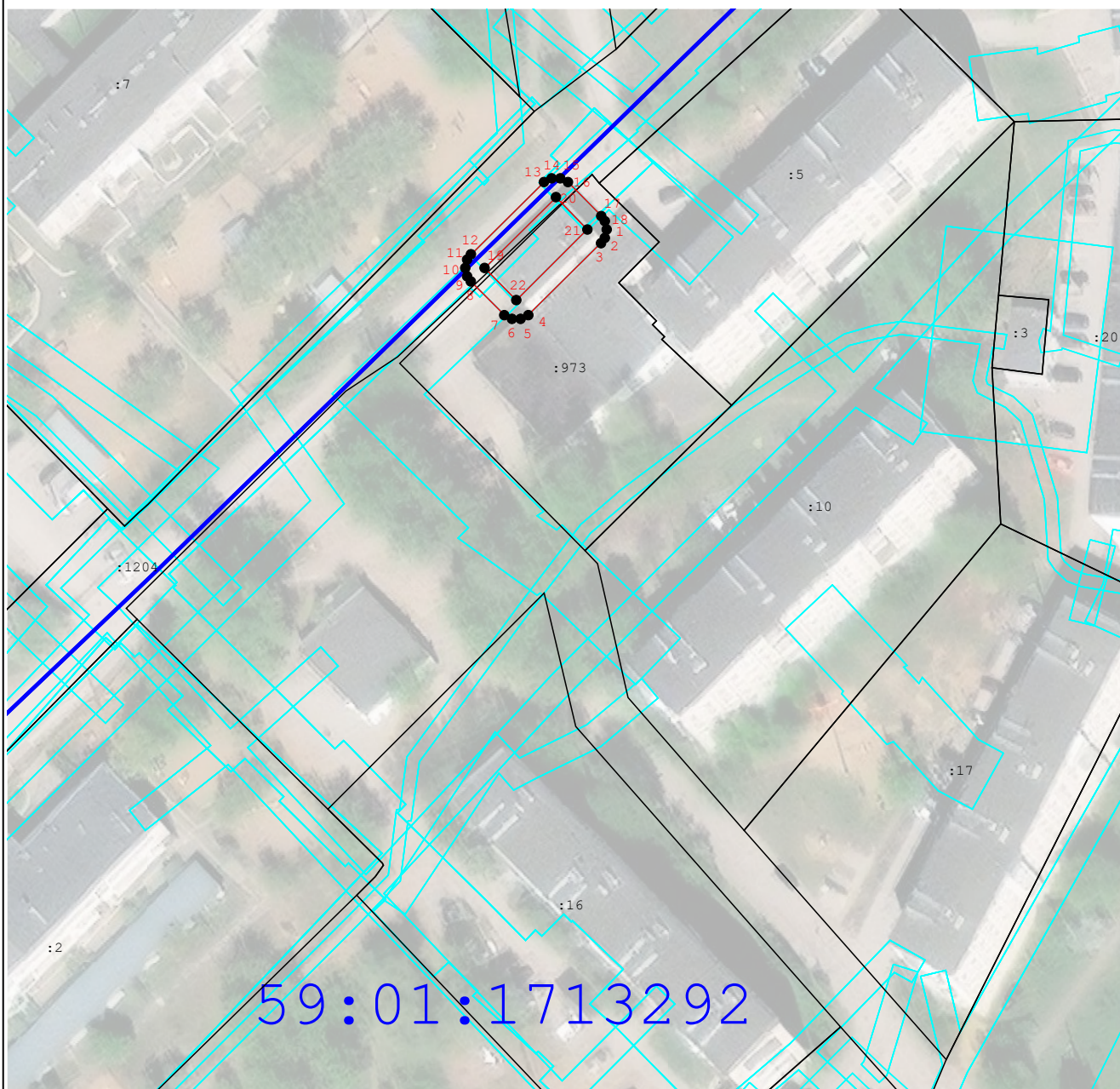
1. Система координат МСК-59, зона 2

## 2. Сведения о характерных точках границ объекта

Обозначение характерных точек границы	Существующие координаты, м		Измененные (уточненные) координаты, м		Метод определения координат характерной точки	Средняя квадратическая погрешность положения характерной точки (Mt), м	Описание обозначения точки на местности (при наличии)
	X	Y	X	Y			
1	2	3	4	5	6	7	8
—	—	—	—	—	—	—	—
3. Сведения о характерных точках части (частей) границы объекта							
1	2	3	4	5	6	7	8
—	—	—	—	—	—	—	—








Раздел 4  
План границ объекта



Масштаб 1:1 000

Используемые условные знаки и обозначения:

-  - Граница публичного сервитута
-  - Характерная точка публичного сервитута
-  - Существующая часть границы, имеющиеся в ГКН сведения о которой достаточны для определения ее местоположения
-  - Границы кадастрового деления
-  - Границы территориальных зон и зон с особыми условиями использования территорий

Подпись

Дата « 18 » июня 20 24 г.

Место для оттиска печати (при наличии) лица, составившего описание местоположения границ объекта



## ТЕКСТОВОЕ ОПИСАНИЕ

местоположения границ населенных пунктов, территориальных зон

Прохождение границы		Описание прохождения границы
от точки	до точки	
1	2	3
—	—	—