

<div>ГРАФИЧЕСКОЕ ОПИСАНИЕ</div> <div>местоположения границ населенных пунктов, территориальных зон, особо охраняемых природных территорий, зон с особыми условиями использования территории</div> <div>реконструкция КЛ 6 кВ ПС 110 кВ Пермь №1 ПС – РП-24 I, II цепь и КЛ 6 кВ ПС 110 кВ Пермь №2 ПС – РП-24 I, II цепь)</div> <div>(наименование объекта, местоположение границ которого описано (далее - объект))</div>		
Раздел 1		
Сведения об объекте		
№ п/п	Характеристики объекта	Описание характеристик
1	2	3
1.	Местоположение объекта	Пермский край, г.о Пермский, город Пермь
2.	Площадь объекта +/- величина погрешности определения площади (Р +/- Дельта Р)	1719 +/- 5 м²
3.	Иные характеристики объекта	-

Раздел 2

Сведения о местоположении границ объекта

1. Система координат МСК-59

2. Сведения о характерных точках границ объекта

Обозначение характерных точек границ	Координаты, м		Метод определения координат характерной точки	Средняя квадратическая погрешность положения характерной точки (Mt), м	Описание обозначения точки на местности (при наличии)
	X	Y			
1	2	3	4	5	6
1	519214.79	2235091.04	Геодезический метод	0.10	закрепление отсутствует
2	519210.67	2235096.51	Геодезический метод	0.10	закрепление отсутствует
3	519130.13	2235037.63	Геодезический метод	0.10	закрепление отсутствует
4	519117.52	2235054.69	Геодезический метод	0.10	закрепление отсутствует
5	519099.07	2235083.19	Геодезический метод	0.10	закрепление отсутствует
6	519088.53	2235101.99	Геодезический метод	0.10	закрепление отсутствует
7	519078.84	2235118.22	Геодезический метод	0.10	закрепление отсутствует
8	519060.16	2235139.89	Геодезический метод	0.10	закрепление отсутствует
9	519059.65	2235139.41	Геодезический метод	0.10	закрепление отсутствует
10	519058.22	2235142.14	Геодезический метод	0.10	закрепление отсутствует
11	519052.77	2235148.47	Геодезический метод	0.10	закрепление отсутствует
12	519036.61	2235178.21	Геодезический метод	0.10	закрепление отсутствует
13	519030.05	2235186.72	Геодезический метод	0.10	закрепление отсутствует
14	519024.35	2235183.89	Геодезический метод	0.10	закрепление отсутствует
15	519026.14	2235180.24	Геодезический метод	0.10	закрепление отсутствует
16	519027.14	2235180.67	Геодезический метод	0.10	закрепление отсутствует
17	519031.56	2235174.92	Геодезический метод	0.10	закрепление отсутствует
18	519047.81	2235145.04	Геодезический метод	0.10	закрепление отсутствует
19	519073.96	2235114.70	Геодезический метод	0.10	закрепление отсутствует
20	519083.30	2235099.04	Геодезический метод	0.10	закрепление отсутствует
21	519112.83	2235050.92	Геодезический метод	0.10	закрепление отсутствует
22	519128.01	2235028.66	Геодезический метод	0.10	закрепление отсутствует

2. Сведения о характерных точках границ объекта					
Обозначение характерных точек границ	Координаты, м		Метод определения координат характерной точки	Средняя квадратическая погрешность положения характерной точки (Mt), м	Описание обозначения точки на местности (при наличии)
	X	Y			
1	2	3	4	5	6
23	519209.48	2235088.12	Геодезический метод	0.10	закрепление отсутствует
24	519210.16	2235087.21	Геодезический метод	0.10	закрепление отсутствует
1	519214.79	2235091.04	Геодезический метод	0.10	закрепление отсутствует
3. Сведения о характерных точках части (частей) границы объекта					
Обозначение характерных точек части границы	Координаты, м		Метод определения координат характерной точки	Средняя квадратическая погрешность положения характерной точки (Mt), м	Описание обозначения точки на местности (при наличии)
	X	Y			
1	2	3	4	5	6
-	-	-	-	-	-

Раздел 3							
Сведения о местоположении измененных (уточненных) границ объекта							
1. Система координат -							
2. Сведения о характерных точках границ объекта							
Обозначение характерных точек границ	Существующие координаты, м		Измененные (уточненные) координаты, м		Метод определения координат характерной точки	Средняя квадратическая погрешность положения характерной точки (Mt), м	Описание обозначения точки на местности (при наличии)
	X	Y	X	Y			
1	2	3	4	5	6	7	8
-	-	-	-	-	-	-	
3. Сведения о характерных точках части (частей) границы объекта							
Обозначение характерных точек части границы	Существующие координаты, м		Измененные (уточненные) координаты, м		Метод определения координат характерной точки	Средняя квадратическая погрешность положения характерной точки (Mt), м	Описание обозначения точки на местности (при наличии)
	X	Y	X	Y			
1	2	3	4	5	6	7	8
-	-	-	-	-	-	-	

План границ объекта



М 1:500

Условные обозначения:

- Вновь образованная граница публичного сервитута
- 59:01:4311089:12 Кадастровый номер учтенного земельного участка
- 1 Образуемая точка контура, сведения о которой позволяют однозначно определить ее положение на местности
- существующая часть границы, имеющих в ЕГРН сведения о которых достаточны для определения ее местоположения
- линия проектируемой КЛ

Подпись _____ дата 21.03.2024

Место для оттиска печати (при наличии) лица, составившего описание местоположения границ объекта

ОПИСАНИЕ МЕСТОПОЛОЖЕНИЯ ГРАНИЦ

Строительство КЛ 0,4 кВ от РУ 0,4 кВ ТП-7478, установка оборудования учета э/э в РУ 0,4 кВ ТП-7478 для электроснабжения объекта торговли по адресу: Пермский край, г. Пермь, ул. Самолетная, 17
(наименование объекта, местоположение границ которого описано (далее - объект))

Раздел 1

Сведения об объекте		
№ п/п	Характеристики объекта	Описание характеристик
1	2	3
1	Местоположение объекта	Пермский край, Пермь город, Индустриальный район
2	Площадь объекта +/- величина погрешности определения площади (Р+/- Дельта Р)	158 кв.м ± 4.40 кв.м
3	Иные характеристики объекта	<p>1. Цель: Размещение объектов электросетевого хозяйства, тепловых сетей, водопроводных сетей, сетей водоотведения, линий и сооружений связи, линейных объектов системы газоснабжения, нефтепроводов и нефтепродуктопроводов, их неотъемлемых технологических частей, если указанные объекты являются объектами федерального, регионального или местного значения, либо необходимы для организации электро-, газо-, тепло-, водоснабжения населения и водоотведения, подключения (технологического присоединения) к сетям инженерно-технического обеспечения, либо переносятся в связи с изъятием земельных участков, на которых они ранее располагались, для государственных или муниципальных нужд (далее также - инженерные сооружения)</p> <p>2. Срок публичного сервитута: Продолжительность: 49 лет</p>

Раздел 2

Сведения о местоположении границ объекта					
1. Система координат <u>МСК-59, зона 2</u>					
2. Сведения о характерных точках границ объекта					
Обозначение характерных точек границ	Координаты, м		Метод определения координат характерной точки	Средняя квадратическая погрешность положения характерной точки (M _t), м	Описание обозначения точки на местности (при наличии)
	X	Y			
1	2	3	4	5	6
Зона 1(1)	—	—	—	—	—
1	515159.50	2230958.97	Метод спутниковых геодезических измерений (определений)	0.10	Нет закрепления
2	515158.16	2230963.88	Метод спутниковых геодезических измерений (определений)	0.10	Нет закрепления
3	515153.95	2230962.56	Метод спутниковых геодезических измерений	0.10	Нет закрепления

			(определений)		
4	515153.63	2230963.58	Метод спутниковых геодезических измерений (определений)	0.10	Нет закрепления
5	515139.60	2230959.74	Метод спутниковых геодезических измерений (определений)	0.10	Нет закрепления
6	515141.20	2230953.96	Метод спутниковых геодезических измерений (определений)	0.10	Нет закрепления
1	515159.50	2230958.97	Метод спутниковых геодезических измерений (определений)	0.10	Нет закрепления
Зона1(2)	—	—	—	—	—
7	515224.32	2231040.95	Метод спутниковых геодезических измерений (определений)	0.10	Нет закрепления
8	515223.42	2231045.59	Метод спутниковых геодезических измерений (определений)	0.10	Нет закрепления
9	515209.59	2231045.69	Метод спутниковых геодезических измерений (определений)	0.10	Нет закрепления
10	515210.62	2231043.14	Метод спутниковых геодезических измерений (определений)	0.10	Нет закрепления
7	515224.32	2231040.95	Метод спутниковых геодезических измерений (определений)	0.10	Нет закрепления

3. Сведения о характерных точках части (частей) границы объекта

Обозначение характерных точек части границы	Координаты, м		Метод определения координат характерной точки	Средняя квадратическая погрешность положения характерной точки (M_t), м	Описание обозначения точки на местности (при наличии)
	X	Y			
1	2	3	4	5	6
—	—	—	—	—	—

Схема расположения границ публичного сервитута

Объект: Строительство КЛ 0,4 кВ от РУ 0,4 кВ ТП-7478, установка оборудования учета э/э в РУ 0,4 кВ ТП-7478 для электроснабжения объекта торговли по адресу: Пермский край, г. Пермь, ул. Самолетная, 17

Местоположение: Пермский край, Пермский г.о, Индустриальный район

Площадь земель или части земельного участка, кв.м. : 158 (в т.ч. часть земельного участка с КН 59:01:4410596:16 - 110 кв.м., часть земельного участка с КН 59:01:4419781:18 - 48 кв.м.)



Условные обозначения:

- граница публичного сервитута
- граница земельного участка, сведения которого внесены в ЕГРН
- проектное местоположение инженерного сооружения
- 59:01:4410596 обозначение кадастрового квартала
- 59:01:4410596:16 обозначение кадастрового номера земельного участка

№№ точек	X	Y
1	515159.50	2230958.97
2	515158.16	2230963.88
3	515153.95	2230962.56
4	515153.63	2230963.58
5	515139.60	2230959.74
6	515141.20	2230953.96
1	515159.50	2230958.97
-	-	-
7	515224.32	2231040.95
8	515223.42	2231045.59
9	515209.59	2231045.69
10	515210.62	2231043.14
7	515224.32	2231040.95

Масштаб 1:1200

Система координат МСК-59, зона 2

Метод определения координат: Метод спутниковых геодезических измерений
(определений)

средняя квадратическая погрешность положения характерных точек (Mt)- 0.10 м

ОПИСАНИЕ МЕСТОПОЛОЖЕНИЯ ГРАНИЦ

Строительство КТПП 6/0,4 кВ с оборудованием учета э/э, КЛ 6 кВ, КЛ 0,4 кВ; Реконструкция ТП-4477 (установка трансформатора, коммутационного аппарата и оборудования учета э/э) для электроснабжения многоэтажной жилой застройки по адресу: Пермский край, г. Пермь, ул. Вильямса, з/у 5а (кад. номер зем. участка 59:01:2912535:316)
(наименование объекта, местоположение границ которого описано (далее - объект))

Раздел 1

Сведения об объекте		
№ п/п	Характеристики объекта	Описание характеристик
1	2	3
1	Местоположение объекта	Пермский край, Пермь внутригородской район, Орджоникидзевский район
2	Площадь объекта +/- величина погрешности определения площади (Р+/- Дельта Р)	562 кв.м ± 8.30 кв.м
3	Иные характеристики объекта	1.Цель: Размещение объектов электросетевого хозяйства, тепловых сетей, водопроводных сетей, сетей водоотведения, линий и сооружений связи, линейных объектов системы газоснабжения, нефтепроводов и нефтепродуктопроводов, их неотъемлемых технологических частей, если указанные объекты являются объектами федерального, регионального или местного значения, либо необходимы для организации электро-, газо-, тепло-, водоснабжения населения и водоотведения, подключения (технологического присоединения) к сетям инженерно-технического обеспечения, либо переносятся в связи с изъятием земельных участков, на которых они ранее располагались, для государственных или муниципальных нужд (далее также - инженерные сооружения) 2. Срок публичного сервитута: Продолжительность: 49 лет

Раздел 2

Сведения о местоположении границ объекта					
1. Система координат <u>МСК-59, зона 2</u>					
2. Сведения о характерных точках границ объекта					
Обозначение характерных точек границ	Координаты, м		Метод определения координат характерной точки	Средняя квадратическая погрешность положения характерной точки (M _t), м	Описание обозначения точки на местности (при наличии)
	X	Y			
1	2	3	4	5	6
1	528369.62	2235845.14	Метод спутниковых геодезических измерений (определений)	0.10	Нет закрепления
2	528369.43	2235851.44	Метод спутниковых геодезических измерений (определений)	0.10	Нет закрепления
3	528364.81	2235852.78	Метод спутниковых геодезических измерений	0.10	Нет закрепления

			(определений)		
4	528348.09	2235853.01	Метод спутниковых геодезических измерений (определений)	0.10	Нет закрепления
5	528344.37	2235853.06	Метод спутниковых геодезических измерений (определений)	0.10	Нет закрепления
6	528344.31	2235861.09	Метод спутниковых геодезических измерений (определений)	0.10	Нет закрепления
7	528342.44	2235863.79	Метод спутниковых геодезических измерений (определений)	0.10	Нет закрепления
8	528341.83	2235886.92	Метод спутниковых геодезических измерений (определений)	0.10	Нет закрепления
9	528346.45	2235887.05	Метод спутниковых геодезических измерений (определений)	0.10	Нет закрепления
10	528346.41	2235904.63	Метод спутниковых геодезических измерений (определений)	0.10	Нет закрепления
11	528344.90	2235908.14	Метод спутниковых геодезических измерений (определений)	0.10	Нет закрепления
12	528344.81	2235913.94	Метод спутниковых геодезических измерений (определений)	0.10	Нет закрепления
13	528336.85	2235914.24	Метод спутниковых геодезических измерений (определений)	0.10	Нет закрепления
14	528336.91	2235912.01	Метод спутниковых геодезических измерений (определений)	0.10	Нет закрепления
15	528340.42	2235903.39	Метод спутниковых геодезических измерений (определений)	0.10	Нет закрепления
16	528340.44	2235892.89	Метод спутниковых геодезических измерений (определений)	0.10	Нет закрепления
17	528337.06	2235892.80	Метод спутниковых геодезических измерений (определений)	0.10	Нет закрепления
18	528337.23	2235860.78	Метод спутниковых геодезических измерений (определений)	0.10	Нет закрепления
19	528338.33	2235859.20	Метод спутниковых геодезических измерений (определений)	0.10	Нет закрепления
20	528338.40	2235847.14	Метод спутниковых геодезических измерений (определений)	0.10	Нет закрепления

21	528344.13	2235847.06	Метод спутниковых геодезических измерений (определений)	0.10	Нет закрепления
22	528363.92	2235846.79	Метод спутниковых геодезических измерений (определений)	0.10	Нет закрепления
1	528369.62	2235845.14	Метод спутниковых геодезических измерений (определений)	0.10	Нет закрепления

3. Сведения о характерных точках части (частей) границы объекта

Обозначение характерных точек части границы	Координаты, м		Метод определения координат характерной точки	Средняя квадратическая погрешность положения характерной точки (M_t), м	Описание обозначения точки на местности (при наличии)
	X	Y			
1	2	3	4	5	6
–	–	–	–	–	–

Схема расположения границ публичного сервитута

Объект: Строительство КТПП 6/0,4 кВ с оборудованием учета э/э, КЛ 6 кВ, КЛ 0,4 кВ; Реконструкция ТП-4477 (установка трансформатора, коммутационного аппарата и оборудования учета э/э) для электроснабжения многоквартирной жилой застройки по адресу: Пермский край, г. Пермь, ул. Вильямса, з/у 5а (кад. номер зем. участка 59:01:2912535:316)

Местоположение: Пермский край, г Пермь, Орджоникидзевский район

Площадь земель или части земельного участка, кв.м. : 562 (в т.ч. часть земельного участка 59:01:0000000:92147 -142 кв.м., часть земельного участка с КН 59:01:0000000:93451 - 420 кв.м.)



Условные обозначения:

- граница публичного сервитута
- граница земельного участка, сведения которого внесены в ЕГРН
- - - проектное местоположение инженерного сооружения

59:01:1713103 обозначение кадастрового квартала

59:01:0000000:93451 обозначение кадастрового номера земельного участка

№№ точек	X	Y
1	528369.62	2235845.14
2	528369.43	2235851.44
3	528364.81	2235852.78
4	528348.09	2235853.01
5	528344.37	2235853.06
6	528344.31	2235861.09
7	528342.44	2235863.79
8	528341.83	2235886.92
9	528346.45	2235887.05
10	528346.41	2235904.63
11	528344.90	2235908.14
12	528344.81	2235913.94
13	528336.85	2235914.24
14	528336.91	2235912.01
15	528340.42	2235903.39
16	528340.44	2235892.89
17	528337.06	2235892.80
18	528337.23	2235860.78
19	528338.33	2235859.20
20	528338.40	2235847.14
21	528344.13	2235847.06
22	528363.92	2235846.79
1	528369.62	2235845.14

Масштаб 1:600

Система координат МСК-59, зона 2

Метод определения координат: Метод спутниковых геодезических измерений (определений)

средняя квадратическая погрешность положения характерных точек (Mt)- 0.10 м

ОПИСАНИЕ МЕСТОПОЛОЖЕНИЯ ГРАНИЦ

Строительство КЛ 0,4 кВ от РУ 0,4 кВ БКТП 6/0,4 кВ, установка оборудования учета э/э в РУ 0,4 кВ БКТП 6/0,4 кВ для электроснабжения среднетажной жилой застройки по адресу: Пермский край, г.Пермь, Ленинский район, Островского, дом 31 (кад.номер зем.участка 59:01:4410042:523)
(наименование объекта, местоположение границ которого описано (далее - объект))

Раздел 1

Сведения об объекте		
№ п/п	Характеристики объекта	Описание характеристик
1	2	3
1	Местоположение объекта	Пермский край, Пермь внутригородской район, Орджоникидзевский район
2	Площадь объекта +/- величина погрешности определения площади (Р+/- Дельта Р)	151 кв.м ± 4.30 кв.м
3	Иные характеристики объекта	1.Цель: Размещение объектов электросетевого хозяйства, тепловых сетей, водопроводных сетей, сетей водоотведения, линий и сооружений связи, линейных объектов системы газоснабжения, нефтепроводов и нефтепродуктопроводов, их неотъемлемых технологических частей, если указанные объекты являются объектами федерального, регионального или местного значения, либо необходимы для организации электро-, газо-, тепло-, водоснабжения населения и водоотведения, подключения (технологического присоединения) к сетям инженерно-технического обеспечения, либо переносятся в связи с изъятием земельных участков, на которых они ранее располагались, для государственных или муниципальных нужд (далее также - инженерные сооружения) 2. Срок публичного сервитута: Продолжительность: 49 лет

Раздел 2

Сведения о местоположении границ объекта					
1. Система координат <u>МСК-59, зона 2</u>					
2. Сведения о характерных точках границ объекта					
Обозначение характерных точек границ	Координаты, м		Метод определения координат характерной точки	Средняя квадратическая погрешность положения характерной точки (M _t), м	Описание обозначения точки на местности (при наличии)
	X	Y			
1	2	3	4	5	6
1	518693.99	2232555.61	Метод спутниковых геодезических измерений (определений)	0.10	Нет закрепления
2	518699.55	2232567.74	Метод спутниковых геодезических измерений (определений)	0.10	Нет закрепления
3	518704.99	2232578.16	Метод спутниковых геодезических измерений	0.10	Нет закрепления

			(определений)		
4	518699.62	2232580.86	Метод спутниковых геодезических измерений (определений)	0.10	Нет закрепления
5	518694.04	2232570.13	Метод спутниковых геодезических измерений (определений)	0.10	Нет закрепления
6	518688.59	2232558.24	Метод спутниковых геодезических измерений (определений)	0.10	Нет закрепления
1	518693.99	2232555.61	Метод спутниковых геодезических измерений (определений)	0.10	Нет закрепления

3. Сведения о характерных точках части (частей) границы объекта

Обозначение характерных точек части границы	Координаты, м		Метод определения координат характерной точки	Средняя квадратическая погрешность положения характерной точки (M_t), м	Описание обозначения точки на местности (при наличии)
	X	Y			
1	2	3	4	5	6
–	–	–	–	–	–

Схема расположения границ публичного сервитута

Объект: Строительство КЛ 0,4 кВ от РУ 0,4 кВ БКТП 6/0,4 кВ, установка оборудования учета э/э в РУ 0,4 кВ БКТП 6/0,4 кВ для электроснабжения среднеэтажной жилой застройки по адресу: Пермский край, г.Пермь, Ленинский район, Островского, дом 31 (кад.номер зем.участка 59:01:4410042:523)

Местоположение: Пермский край, город Пермь, Свердловский, Ленинский районы, улица Николая Островского на участке от улицы Революции до улицы Советской (59:01:0000000:41685)

Площадь земель или части земельного участка, кв.м. : 151



Условные обозначения:

- граница публичного сервитута
- граница земельного участка, сведения которого внесены в ЕГРН
- проектное местоположение инженерного сооружения

59:01:4410041 обозначение кадастрового квартала

59:01:0000000:41685 обозначение кадастрового номера земельного участка

№№ точек	X	Y
1	518693.99	2232555.61
2	518699.55	2232567.74
3	518704.99	2232578.16
4	518699.62	2232580.86
5	518694.04	2232570.13
6	518688.59	2232558.24
1	518693.99	2232555.61

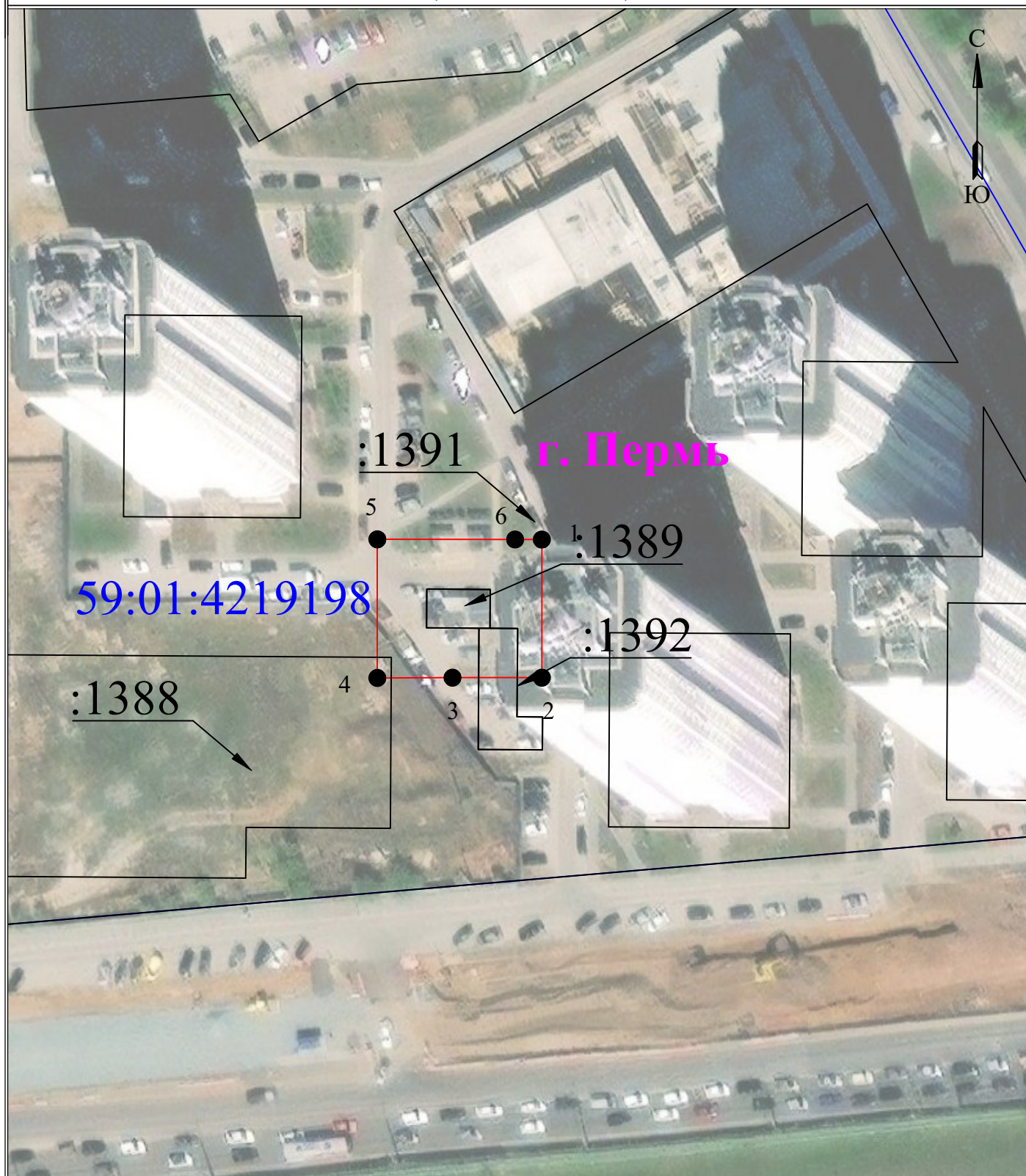
Масштаб 1:600

Система координат МСК-59, зона 2

Метод определения координат: Метод спутниковых геодезических измерений (определений)

средняя квадратическая погрешность положения характерных точек (Mt)- 0.10 м

**Схема расположения границ публичного сервитута
для эксплуатации объекта электросетевого хозяйства
«ТП-0293 ТП-0323»
(наименование объекта)**



Используемые условные знаки и обозначения:

Масштаб 1:1000

	- обозначение характерной точки границы устанавливаемого публичного сервитута		- наименование населенного пункта
	- границы земельных участков, попадающих в зону публичного сервитута		- ось линии, контур объекта
	- граница кадастрового квартала		- граница устанавливаемого публичного сервитута
59:01:2010331	- номер кадастрового квартала		
:123	- кадастровый номер земельного участка		

ГРАФИЧЕСКОЕ ОПИСАНИЕ

местоположения границ публичного сервитута

ТП-0293, ТП-0323

(наименование объекта, местоположение границ которого описано (далее - объект))

Раздел 1

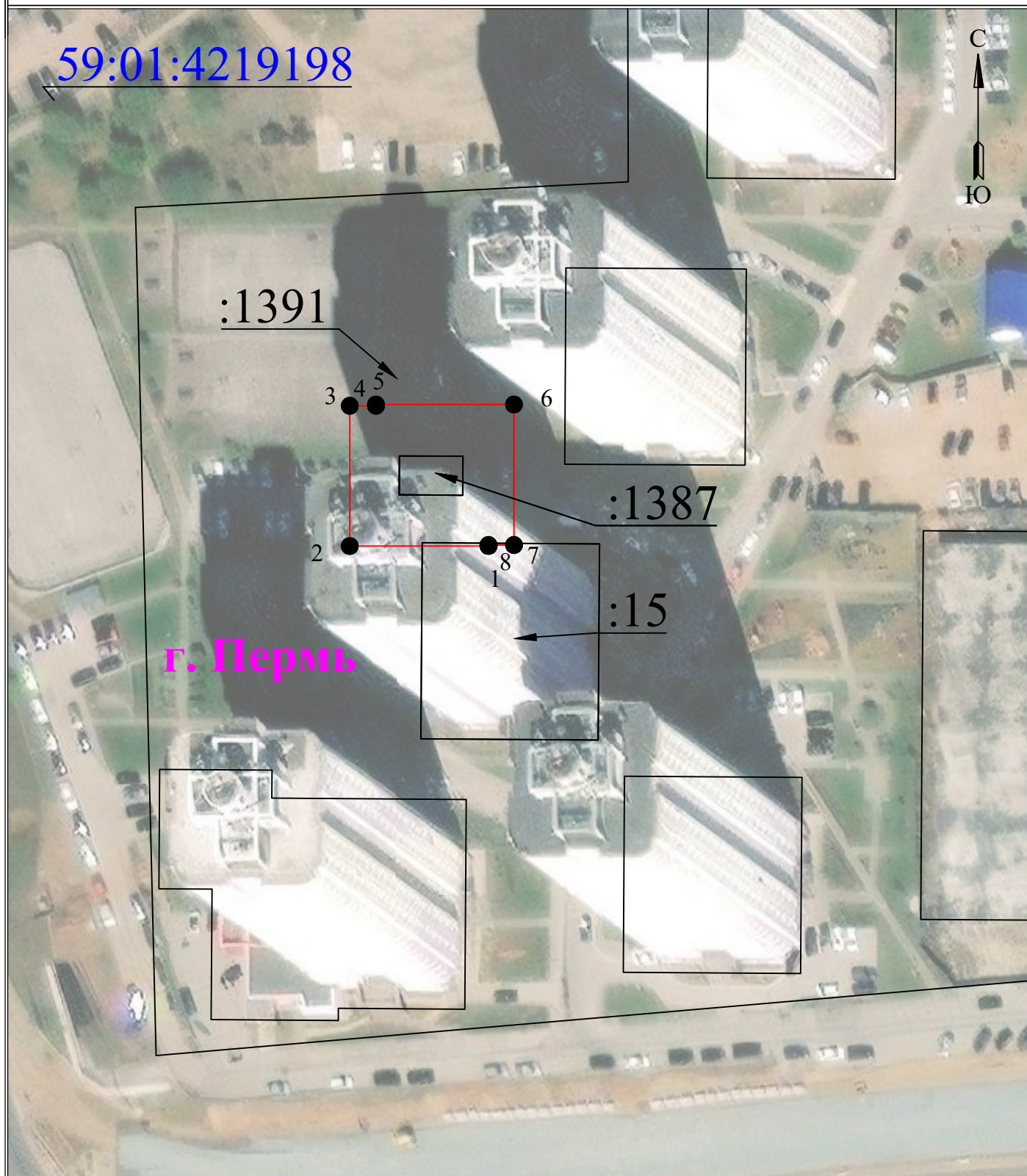
Сведения об объекте		
№ п/п	Характеристики объекта	Описание характеристик
1	2	3
1	Местоположение объекта	Пермский край, Пермь город
2	Площадь объекта +/- величина погрешности определения площади (Р+/- Дельта Р)	739 кв.м ± 5.48 кв.м
3	Иные характеристики объекта	Публичный сервитут устанавливается в целях эксплуатации объекта электросетевого хозяйства «ТП-0293, ТП-0323» (ст. 3.6 Федерального закона от 25.10.2001 № 137-ФЗ «О введении в действие Земельного кодекса Российской Федерации») Срок установления публичного сервитута - сорок девять лет (согласно п.1 ст. 39.45 ЗК РФ).

Раздел 2

Сведения о местоположении границ объекта					
1. Система координат <u>МСК-59, зона 2</u>					
2. Сведения о характерных точках границ объекта					
Обозначение характерных точек границ	Координаты, м		Метод определения координат характерной точки	Средняя квадратическая погрешность положения характерной точки (M _i), м	Описание обозначения точки местности (при наличии)
	X	Y			
1	2	3	4	5	6
1	517270.65	2236774.46	Метод спутниковых геодезических измерений (определений)	0.10	—
2	517245.75	2236774.46	Метод спутниковых геодезических измерений (определений)	0.10	—
3	517245.75	2236758.36	Метод спутниковых геодезических измерений (определений)	0.10	—
4	517245.69	2236744.81	Метод спутниковых геодезических измерений (определений)	0.10	—
5	517270.69	2236744.81	Метод спутниковых геодезических измерений (определений)	0.10	—
6	517270.66	2236769.65	Метод спутниковых геодезических измерений (определений)	0.10	—
1	517270.65	2236774.46	Метод спутниковых	0.10	—

			геодезических измерений (определений)		
3. Сведения о характерных точках части (частей) границы объекта					
Обозначение характерных точек части границы	Координаты, м		Метод определения координат характерной точки	Средняя квадратическая погрешность положения характерной точки (M _t), м	Описание обозначения точки на местности (при наличии)
	X	Y			
1	2	3	4	5	6
–	–	–	–	–	–

**Схема расположения границ публичного сервитута
для эксплуатации объекта электросетевого хозяйства
«ТП-0292, ТП-0322»
(наименование объекта)**



Используемые условные знаки и обозначения:

Масштаб 1:1000

	- обозначение характерной точки границы устанавливаемого публичного сервитута		- наименование населенного пункта
	- границы земельных участков, попадающих в зону публичного сервитута		- ось линии, контур объекта
	- граница кадастрового квартала		- граница устанавливаемого публичного сервитута
	- номер кадастрового квартала		
	- кадастровый номер земельного участка		

ГРАФИЧЕСКОЕ ОПИСАНИЕ

местоположения границ публичного сервитута

ТП-0292, ТП-0322

(наименование объекта, местоположение границ которого описано (далее - объект))

Раздел 1

Сведения об объекте		
№ п/п	Характеристики объекта	Описание характеристик
1	2	3
1	Местоположение объекта	Пермский край, Пермь город
2	Площадь объекта +/- величина погрешности определения площади (Р+/- Дельта Р)	752 кв.м ± 5.51 кв.м
3	Иные характеристики объекта	Публичный сервитут устанавливается в целях эксплуатации объекта электросетевого хозяйства «ТП-0292, ТП-0322» (ст. 3.6 Федерального закона от 25.10.2001 № 137-ФЗ «О введении в действие Земельного кодекса Российской Федерации») Срок установления публичного сервитута - сорок девять лет (согласно п.1 ст. 39.45 ЗК РФ).

Раздел 2

Сведения о местоположении границ объекта					
1. Система координат <u>МСК-59, зона 2</u>					
2. Сведения о характерных точках границ объекта					
Обозначение характерных точек границ	Координаты, м		Метод определения координат характерной точки	Средняя квадратическая погрешность положения характерной точки (M _i), м	Описание обозначения точки местности (при наличии)
	X	Y			
1	2	3	4	5	6
1	517277.42	2236555.43	Метод спутниковых геодезических измерений (определений)	0.10	—
2	517277.42	2236530.44	Метод спутниковых геодезических измерений (определений)	0.10	—
3	517302.67	2236530.44	Метод спутниковых геодезических измерений (определений)	0.10	—
4	517302.67	2236535.17	Метод спутниковых геодезических измерений (определений)	0.10	—
5	517302.91	2236535.17	Метод спутниковых геодезических измерений (определений)	0.10	—
6	517302.91	2236560.02	Метод спутниковых геодезических измерений (определений)	0.10	—
7	517277.60	2236560.02	Метод спутниковых	0.10	—

			геодезических измерений (определений)		
8	517277.60	2236555.43	Метод спутниковых геодезических измерений (определений)	0.10	–
1	517277.42	2236555.43	Метод спутниковых геодезических измерений (определений)	0.10	–
3. Сведения о характерных точках части (частей) границы объекта					
Обозначение характерных точек части границы	Координаты, м		Метод определения координат характерной точки	Средняя квадратическая погрешность положения характерной точки (M _t), м	Описание обозначения точки на местности (при наличии)
	X	Y			
1	2	3	4	5	6
–	–	–	–	–	–

Схема расположения границ публичного сервитута
для эксплуатации объекта

БКТП-2345

(наименование объекта)

План границ объекта



Используемые условные знаки и обозначения:

Масштаб 1:1000

	- обозначение характерной точки границы устанавливаемого публичного сервитута
	- границы земельных участков, попадающих в зону публичного сервитута
	- граница кадастрового квартала
	- номер кадастрового квартала
	- кадастровый номер земельного участка

	- наименование населенного пункта
	- ось линии, контур объекта
	- граница устанавливаемого публичного сервитута

ГРАФИЧЕСКОЕ ОПИСАНИЕ

местоположения границ публичного сервитута

БКТП-2345

(наименование объекта, местоположение границ которого описано (далее - объект))

Раздел 1

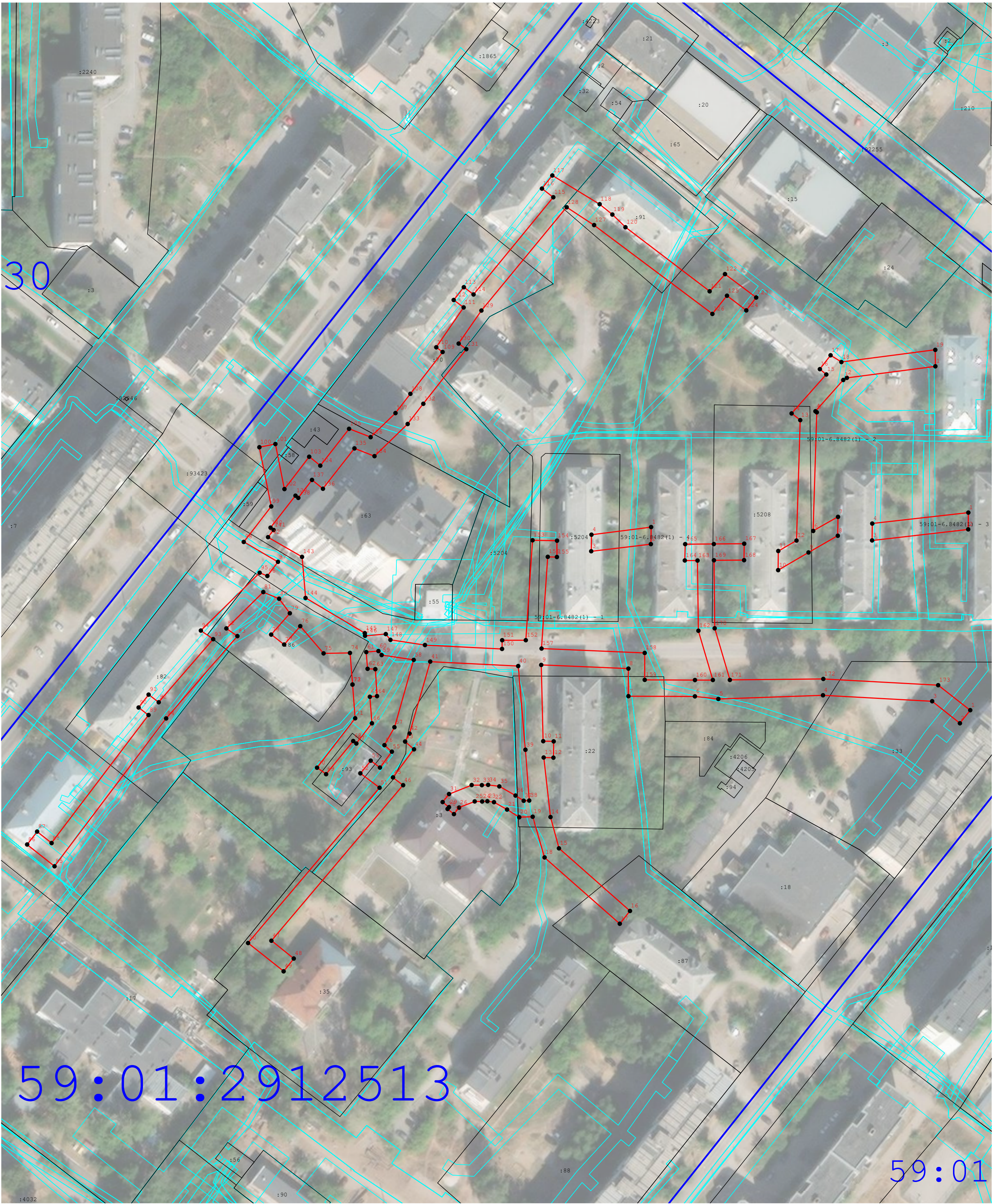
Сведения об объекте		
№ п/п	Характеристики объекта	Описание характеристик
1	2	3
1	Местоположение объекта	Пермский край, Пермь город
2	Площадь объекта +/- величина погрешности определения площади (Р+/- Дельта Р)	631 кв.м ± 5.02 кв.м
3	Иные характеристики объекта	Публичный сервитут устанавливается в целях эксплуатации объекта электросетевого хозяйства «БКТП-2345» (ст. 3.6 Федерального закона от 25.10.2001 № 137-ФЗ «О введении в действие Земельного кодекса Российской Федерации»); Срок установления публичного сервитута - сорок девять лет (согласно п.1 ст. 39.45 ЗК РФ).

Раздел 2

Сведения о местоположении границ объекта					
1. Система координат <u>МСК-59, зона 2</u>					
2. Сведения о характерных точках границ объекта					
Обозначение характерных точек границ	Координаты, м		Метод определения координат характерной точки	Средняя квадратическая погрешность положения характерной точки (M _i), м	Описание обозначения точки на местности (при наличии)
	X	Y			
1	2	3	4	5	6
1	517277.88	2234748.38	Метод спутниковых геодезических измерений (определений)	0.10	—
2	517254.99	2234758.79	Метод спутниковых геодезических измерений (определений)	0.10	—
3	517244.60	2234735.98	Метод спутниковых геодезических измерений (определений)	0.10	—
4	517267.59	2234725.58	Метод спутниковых геодезических измерений (определений)	0.10	—
1	517277.88	2234748.38	Метод спутниковых геодезических измерений (определений)	0.10	—
3. Сведения о характерных точках части (частей) границы объекта					
Обозначение характерных точек части	Координаты, м		Метод определения координат	Средняя квадратическая погрешность	Описание обозначения точки на
	X	Y			

границы			характерной точки	положения характерной точки (M _t), м	местности (при наличии)
1	2	3	4	5	6
–	–	–	–	–	–

Раздел 4
План границ объекта



Масштаб 1:1 000

Используемые условные знаки и обозначения:

- Граница публичного сервитута
- Характерная точка публичного сервитута
- Существующая часть границы, имеющиеся в ГКН сведения о которой достаточны для определения ее местоположения
- Границы кадастрового деления
- Границы территориальных зон и зон с особыми условиями использования территорий

Подпись



Дата « 15 » мая 20 23 г.

Место для оттиска печати (при наличии) лица, составившего описание местоположения границ объекта

ГРАФИЧЕСКОЕ ОПИСАНИЕ
местоположения границ населенных пунктов, территориальных
зон, особо охраняемых природных территорий, зон с особыми
условиями использования территории
Зона публичного сервитута для размещения объекта: тепловая трасса с кадастровым номером
59:01:0000000:51630

(наименование объекта, местоположение границ которого описано (далее - объект))

Раздел 1

Сведения об объекте		
№ п/п	Характеристики объекта	Описание характеристик
1	2	3
1	Местоположение объекта	Пермский край, Пермский г.о., Пермь г
2	Площадь объекта ± величина погрешности определения площади ($P \pm \Delta P$)	—
3	Иные характеристики объекта	Вид объекта реестра границ: Зона с особыми условиями использования территории Вид объекта по документу: Зона публичного сервитута Содержание ограничений использования объектов недвижимости в пределах зоны или территории: Публичный сервитут в целях организации теплоснабжения, для эксплуатации объекта: тепловая трасса с кадастровым номером 59:01:0000000:51630 Наименование охраняемого объекта: тепловая трасса с кадастровым номером 59:01:0000000:51630

Раздел 2

Сведения о местоположении границ объекта

1. Система координат МСК59

2. Сведения о характерных точках границ объекта

Обозначение характерных точек границ	Координаты, м		Метод определения координат характерной точки	Средняя квадратическая погрешность положения характерной точки (Mt), м	Описание обозначения точки на местности (при наличии)
	X	Y			
1	2	3	4	5	6
59:01-6.8482(1) - 1					
1	528 234,41	2 235 708,62	Метод спутниковых геодезических измерений (определений)	0,10	—
2	528 229,60	2 235 704,82		0,10	
3	528 237,70	2 235 694,63		0,10	
4	528 239,89	2 235 654,50		0,10	
5	528 238,53	2 235 616,03		0,10	
6	528 239,49	2 235 607,43		0,10	
7	528 239,56	2 235 582,98		0,10	
8	528 249,69	2 235 582,98		0,10	
9	528 251,04	2 235 550,94		0,10	
10	528 223,01	2 235 551,67		0,10	
11	528 222,94	2 235 555,52		0,10	
12	528 216,95	2 235 555,42		0,10	
13	528 217,01	2 235 551,84		0,10	
14	528 195,13	2 235 554,35		0,10	
15	528 183,63	2 235 557,45		0,10	
16	528 160,61	2 235 583,56		0,10	
17	528 155,92	2 235 579,81		0,10	

Раздел 2

Сведения о местоположении границ объекта					
1	2	3	4	5	6
18	528 180,28	2 235 552,17	Метод спутниковых геодезических измерений (определений)	0,10	—
19	528 195,24	2 235 547,80		0,10	
20	528 195,05	2 235 542,85		0,10	
21	528 197,88	2 235 538,38		0,10	
22	528 200,60	2 235 533,58		0,10	
23	528 200,94	2 235 531,15		0,10	
24	528 200,85	2 235 529,23		0,10	
25	528 200,88	2 235 526,49		0,10	
26	528 198,60	2 235 520,75		0,10	
27	528 196,21	2 235 518,85		0,10	
28	528 198,11	2 235 516,52		0,10	
29	528 198,76	2 235 517,04		0,10	
30	528 200,64	2 235 514,71		0,10	
31	528 203,58	2 235 517,05		0,10	
32	528 206,89	2 235 525,37		0,10	
33	528 206,85	2 235 529,12		0,10	
34	528 206,96	2 235 531,42		0,10	
35	528 206,39	2 235 535,54		0,10	
36	528 203,03	2 235 541,48		0,10	
37	528 201,11	2 235 544,49		0,10	

Раздел 2

Сведения о местоположении границ объекта					
1	2	3	4	5	6
38	528 201,19	2 235 546,52	Метод спутниковых геодезических измерений (определений)	0,10	—
39	528 219,86	2 235 545,13		0,10	
40	528 250,62	2 235 542,47		0,10	
41	528 252,27	2 235 510,14		0,10	
42	528 225,81	2 235 502,55		0,10	
43	528 222,88	2 235 500,91		0,10	
44	528 220,02	2 235 504,17		0,10	
45	528 209,68	2 235 496,46		0,10	
46	528 206,84	2 235 500,18		0,10	
47	528 149,66	2 235 451,76		0,10	
48	528 143,12	2 235 459,98		0,10	
49	528 138,42	2 235 456,25		0,10	
50	528 148,82	2 235 443,19		0,10	
51	528 205,90	2 235 491,52		0,10	
52	528 211,20	2 235 484,46		0,10	
53	528 215,86	2 235 488,27		0,10	
54	528 213,31	2 235 491,66		0,10	
55	528 219,16	2 235 496,04		0,10	
56	528 221,56	2 235 493,31		0,10	
57	528 228,14	2 235 496,98		0,10	

Раздел 2

Сведения о местоположении границ объекта					
1	2	3	4	5	6
58	528 252,89	2 235 504,08	Метод спутниковых геодезических измерений (определений)	0,10	—
59	528 254,67	2 235 492,28		0,10	
60	528 256,14	2 235 491,11		0,10	
61	528 255,76	2 235 486,63		0,10	
62	528 249,61	2 235 487,12		0,10	
63	528 249,49	2 235 489,96		0,10	
64	528 239,57	2 235 490,58		0,10	
65	528 239,33	2 235 487,96		0,10	
66	528 229,59	2 235 488,71		0,10	
67	528 222,16	2 235 482,98		0,10	
68	528 223,07	2 235 481,84		0,10	
69	528 210,88	2 235 471,87		0,10	
70	528 213,26	2 235 468,54		0,10	
71	528 231,43	2 235 482,55		0,10	
72	528 243,83	2 235 481,59		0,10	
73	528 243,83	2 235 481,55		0,10	
74	528 255,45	2 235 480,64		0,10	
75	528 255,29	2 235 470,94		0,10	
76	528 265,29	2 235 462,37		0,10	
77	528 258,53	2 235 456,46		0,10	

Раздел 2

Сведения о местоположении границ объекта					
1	2	3	4	5	6
78	528 262,19	2 235 451,69	Метод спутниковых геодезических измерений (определений)	0,10	—
79	528 270,03	2 235 458,54		0,10	
80	528 275,36	2 235 454,60		0,10	
81	528 277,83	2 235 448,79		0,10	
82	528 264,46	2 235 435,21		0,10	
83	528 261,63	2 235 439,27		0,10	
84	528 231,38	2 235 413,08		0,10	
85	528 177,03	2 235 372,06		0,10	
86	528 185,04	2 235 362,00		0,10	
87	528 189,79	2 235 365,66		0,10	
88	528 185,56	2 235 370,98		0,10	
89	528 232,63	2 235 406,60		0,10	
90	528 235,38	2 235 402,96		0,10	
91	528 240,12	2 235 406,63		0,10	
92	528 237,32	2 235 410,35		0,10	
93	528 260,51	2 235 430,37		0,10	
94	528 263,67	2 235 425,84		0,10	
95	528 284,93	2 235 447,45		0,10	
96	528 283,74	2 235 450,28		0,10	
97	528 288,94	2 235 454,19		0,10	

Раздел 2

Сведения о местоположении границ объекта					
1	2	3	4	5	6
98	528 296,25	2 235 441,60	Метод спутниковых геодезических измерений (определений)	0,10	—
99	528 309,31	2 235 451,71		0,10	
100	528 331,05	2 235 447,35		0,10	
101	528 332,23	2 235 453,23		0,10	
102	528 315,68	2 235 456,56		0,10	
103	528 327,56	2 235 465,65		0,10	
104	528 324,29	2 235 469,73		0,10	
105	528 337,82	2 235 480,31		0,10	
106	528 334,76	2 235 488,24		0,10	
107	528 343,61	2 235 497,37		0,10	
108	528 350,69	2 235 502,85		0,10	
109	528 366,06	2 235 514,69		0,10	
110	528 367,79	2 235 512,37		0,10	
111	528 382,44	2 235 522,42		0,10	
112	528 385,17	2 235 518,77		0,10	
113	528 389,88	2 235 522,49		0,10	
114	528 387,21	2 235 526,06		0,10	
115	528 422,94	2 235 555,38		0,10	
116	528 426,12	2 235 551,21		0,10	
117	528 430,94	2 235 555,02		0,10	

Раздел 2

Сведения о местоположении границ объекта					
1	2	3	4	5	6
118	528 420,39	2 235 572,41	Метод спутниковых геодезических измерений (определений)	0,10	—
119	528 416,59	2 235 577,08		0,10	
120	528 411,92	2 235 581,90		0,10	
121	528 388,37	2 235 612,83		0,10	
122	528 394,69	2 235 618,48		0,10	
123	528 386,08	2 235 629,94		0,10	
124	528 381,35	2 235 626,30		0,10	
125	528 386,74	2 235 619,21		0,10	
126	528 380,06	2 235 613,84		0,10	
127	528 412,71	2 235 570,38		0,10	
128	528 419,26	2 235 560,29		0,10	
129	528 381,30	2 235 528,96		0,10	
130	528 369,15	2 235 520,59		0,10	
131	528 367,10	2 235 523,40		0,10	
132	528 347,03	2 235 507,60		0,10	
133	528 339,60	2 235 501,85		0,10	
134	528 327,78	2 235 489,66		0,10	
135	528 330,63	2 235 482,29		0,10	
136	528 315,80	2 235 470,71		0,10	
137	528 319,04	2 235 466,68		0,10	

Раздел 2

Сведения о местоположении границ объекта					
1	2	3	4	5	6
138	528 312,44	2 235 461,65	Метод спутниковых геодезических измерений (определений)	0,10	—
139	528 313,25	2 235 460,62		0,10	
140	528 301,49	2 235 451,45		0,10	
141	528 300,65	2 235 452,58		0,10	
142	528 298,00	2 235 450,54		0,10	
143	528 290,75	2 235 463,03		0,10	
144	528 275,65	2 235 464,31		0,10	
145	528 262,71	2 235 486,10		0,10	
146	528 261,75	2 235 486,17		0,10	
147	528 262,38	2 235 493,81		0,10	
148	528 260,25	2 235 495,51		0,10	
149	528 258,35	2 235 508,21		0,10	
150	528 256,93	2 235 536,54		0,10	
151	528 260,12	2 235 536,58		0,10	
152	528 260,13	2 235 545,27		0,10	
153	528 296,86	2 235 547,75		0,10	
154	528 296,71	2 235 556,75		0,10	
155	528 290,71	2 235 556,70		0,10	
156	528 290,77	2 235 553,35		0,10	
157	528 257,06	2 235 551,06		0,10	

Раздел 2

Сведения о местоположении границ объекта					
1	2	3	4	5	6
158	528 255,45	2 235 588,98	Метод спутниковых геодезических измерений (определений)	0,10	—
159	528 245,55	2 235 588,98		0,10	
160	528 245,49	2 235 607,44		0,10	
161	528 245,50	2 235 614,02		0,10	
162	528 263,61	2 235 608,71		0,10	
163	528 289,41	2 235 608,39		0,10	
164	528 289,44	2 235 603,71		0,10	
165	528 295,44	2 235 603,85		0,10	
166	528 295,47	2 235 614,37		0,10	
167	528 295,60	2 235 625,54		0,10	
168	528 289,54	2 235 625,50		0,10	
169	528 289,50	2 235 614,42		0,10	
170	528 264,50	2 235 614,69		0,10	
171	528 245,52	2 235 620,27		0,10	
172	528 245,89	2 235 654,62		0,10	
173	528 243,59	2 235 696,83		0,10	
1	528 234,41	2 235 708,62		0,10	
59:01-6.8482(1) - 2					
1	528 360,80	2 235 695,80	Метод спутниковых геодезических измерений (определений)	0,10	—
2	528 356,56	2 235 663,28		0,10	

Раздел 2

Сведения о местоположении границ объекта					
1	2	3	4	5	6
3	528 355,78	2 235 661,96	Метод спутниковых геодезических измерений (определений)	0,10	—
4	528 344,28	2 235 651,72		0,10	
5	528 343,89	2 235 652,22		0,10	
6	528 300,29	2 235 650,90		0,10	
7	528 305,46	2 235 660,02		0,10	
8	528 298,52	2 235 659,95		0,10	
9	528 292,38	2 235 649,17		0,10	
10	528 285,89	2 235 638,02		0,10	
11	528 292,91	2 235 638,06		0,10	
12	528 296,76	2 235 644,77		0,10	
13	528 341,02	2 235 646,13		0,10	
14	528 343,48	2 235 642,96		0,10	
15	528 357,79	2 235 655,71		0,10	
16	528 359,75	2 235 653,35		0,10	
17	528 364,86	2 235 657,29		0,10	
18	528 362,36	2 235 661,27		0,10	
19	528 366,84	2 235 695,77		0,10	
1	528 360,80	2 235 695,80		0,10	
59:01-6.8482(1) - 3					
1	528 307,03	2 235 707,92	Метод спутниковых геодезических измерений (определений)	0,10	—

Раздел 2

Сведения о местоположении границ объекта					
1	2	3	4	5	6
2	528 300,87	2 235 707,87	Метод спутниковых геодезических измерений (определений)	0,10	—
3	528 296,81	2 235 672,54		0,10	
4	528 303,00	2 235 672,60		0,10	
1	528 307,03	2 235 707,92		0,10	
59:01-6.8482(1) - 4					
1	528 301,71	2 235 591,33	Метод спутниковых геодезических измерений (определений)	0,10	—
2	528 295,45	2 235 591,23		0,10	
3	528 292,83	2 235 569,31		0,10	
4	528 298,91	2 235 569,40		0,10	
1	528 301,71	2 235 591,33		0,10	
3. Сведения о характерных точках части (частей) границы объекта					
1	2	3	4	5	6
—	—	—	—	—	—

Раздел 3

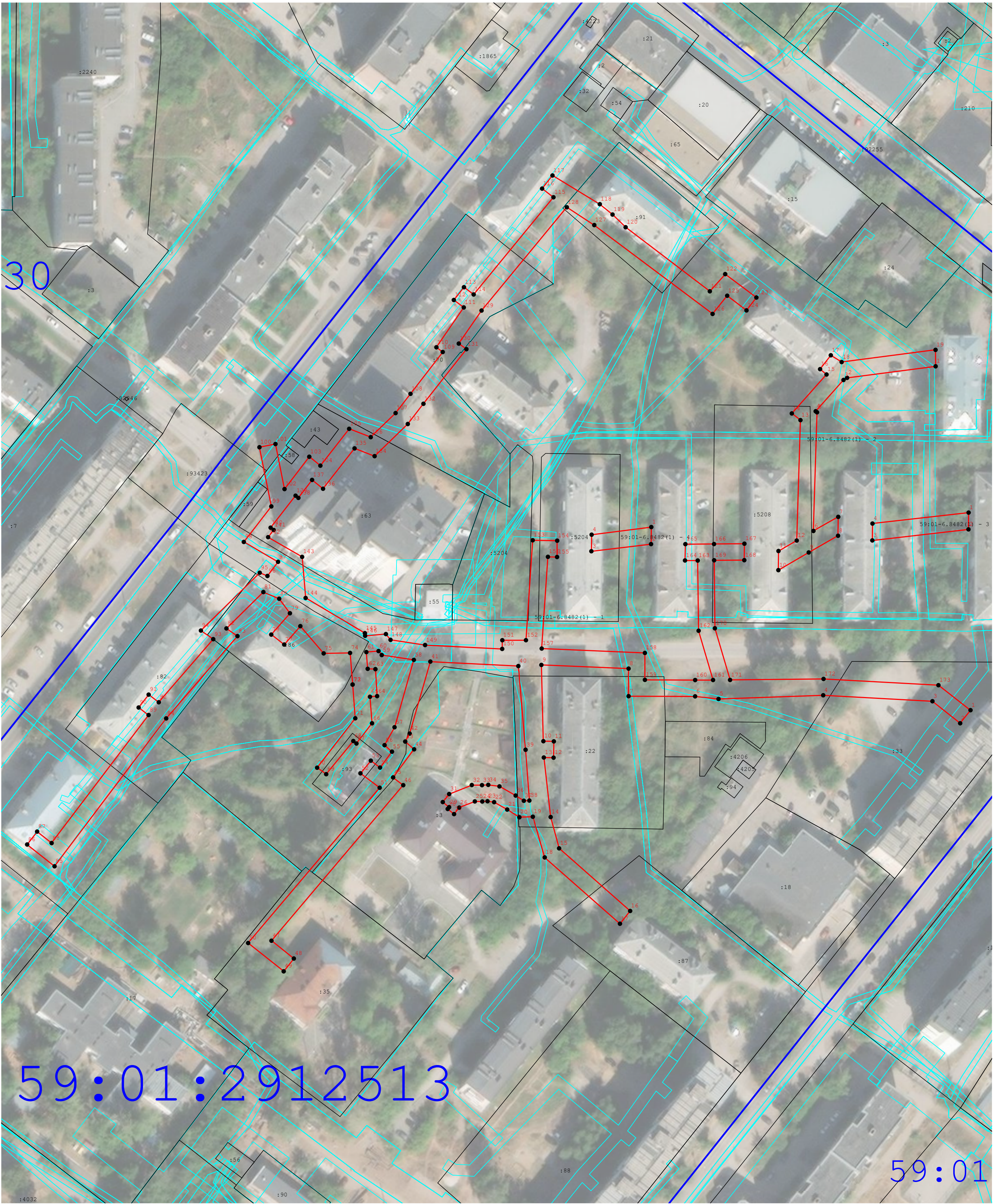
Сведения о местоположении измененных (уточненных) границ объекта

1. Система координат МСК59

2. Сведения о характерных точках границ объекта

Обозначение характерных точек границы	Существующие координаты, м		Измененные (уточненные) координаты, м		Метод определения координат характерной точки	Средняя квадратическая погрешность положения характерной точки (Mt), м	Описание обозначения точки на местности (при наличии)
	X	Y	X	Y			
1	2	3	4	5	6	7	8
—	—	—	—	—	—	—	—
3. Сведения о характерных точках части (частей) границы объекта							
1	2	3	4	5	6	7	8
—	—	—	—	—	—	—	—

Раздел 4
План границ объекта



Масштаб 1:1 000

Используемые условные знаки и обозначения:

- Граница публичного сервитута
- Характерная точка публичного сервитута
- Существующая часть границы, имеющиеся в ГКН сведения о которой достаточны для определения ее местоположения
- Границы кадастрового деления
- Границы территориальных зон и зон с особыми условиями использования территорий

Подпись



Дата « 15 » мая 20 23 г.

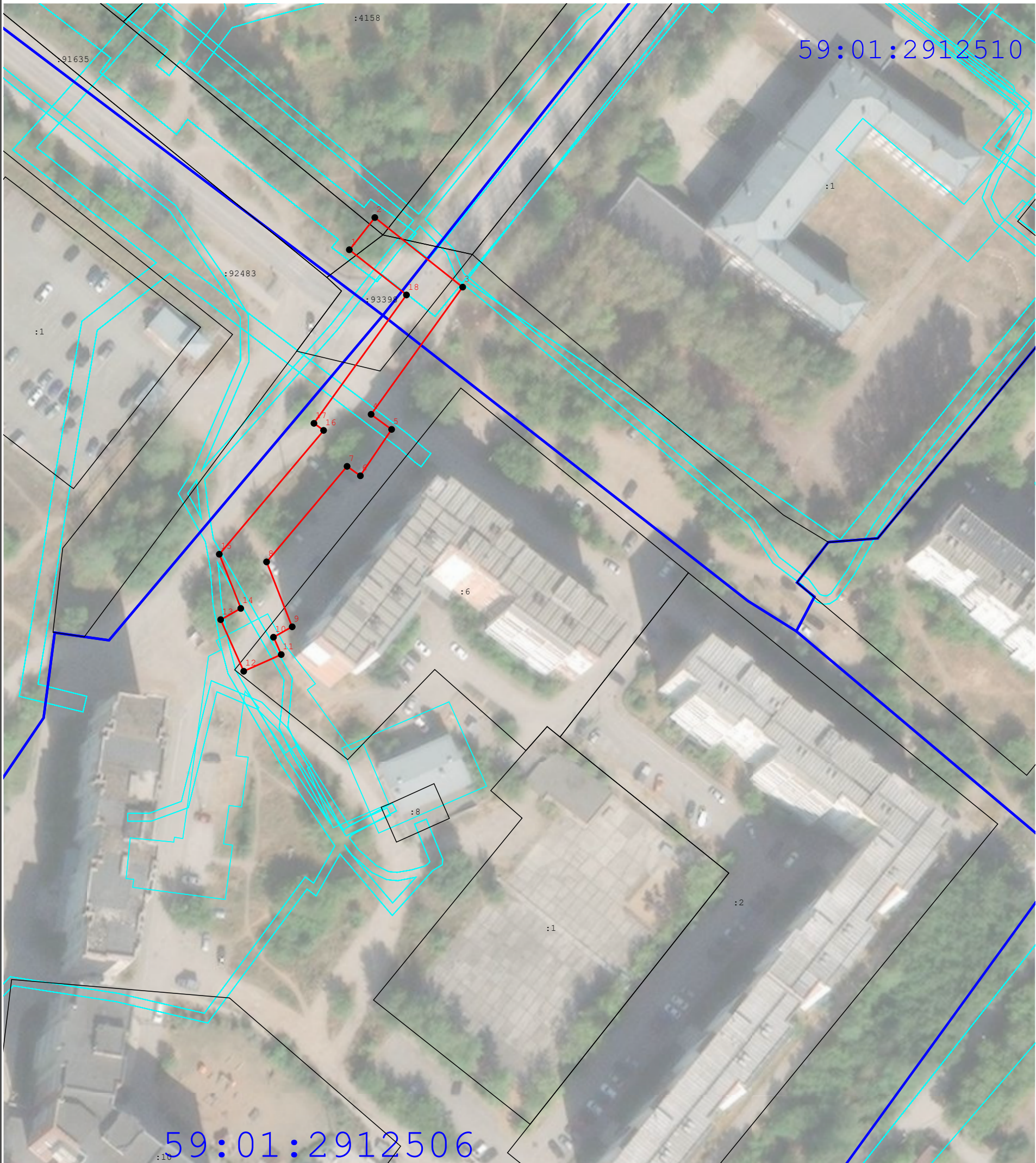
Место для оттиска печати (при наличии) лица, составившего описание местоположения границ объекта

ТЕКСТОВОЕ ОПИСАНИЕ

местоположения границ населенных пунктов, территориальных зон

Прохождение границы		Описание прохождения границы
от точки	до точки	
1	2	3
—	—	—

Раздел 4
План границ объекта



Масштаб 1:1 000

Используемые условные знаки и обозначения:

- Граница публичного сервитута
- Характерная точка публичного сервитута
- Существующая часть границы, имеющиеся в ГКН сведения о которой достаточны для определения ее местоположения
- Границы кадастрового деления
- Границы территориальных зон и зон с особыми условиями использования территорий

Подпись



Дата « 15 » мая 20 23 г.

Место для оттиска печати (при наличии) лица, составившего описание местоположения границ объекта

ГРАФИЧЕСКОЕ ОПИСАНИЕ
местоположения границ населенных пунктов, территориальных
зон, особо охраняемых природных территорий, зон с особыми
условиями использования территории
Зона публичного сервитута для размещения объекта: тепловая трасса с кадастровым номером
59:01:0000000:51584

(наименование объекта, местоположение границ которого описано (далее - объект))

Раздел 1

Сведения об объекте		
№ п/п	Характеристики объекта	Описание характеристик
1	2	3
1	Местоположение объекта	Пермский край, Пермский г.о., Пермь г
2	Площадь объекта ± величина погрешности определения площади ($P \pm \Delta P$)	—
3	Иные характеристики объекта	Вид объекта реестра границ: Зона с особыми условиями использования территории Вид объекта по документу: Зона публичного сервитута Содержание ограничений использования объектов недвижимости в пределах зоны или территории: Публичный сервитут в целях организации теплоснабжения, для эксплуатации объекта: тепловая трасса с кадастровым номером 59:01:0000000:51584 Наименование охраняемого объекта: тепловая трасса с кадастровым номером 59:01:0000000:51584

Раздел 2

Сведения о местоположении границ объекта

1. Система координат МСК59

2. Сведения о характерных точках границ объекта

Обозначение характерных точек границ	Координаты, м		Метод определения координат характерной точки	Средняя квадратическая погрешность положения характерной точки (Mt), м	Описание обозначения точки на местности (при наличии)
	X	Y			
1	2	3	4	5	6
1	527 698,64	2 235 299,55	Метод спутниковых геодезических измерений (определений)	0,10	—
2	527 706,48	2 235 305,75		0,10	
3	527 689,55	2 235 327,14		0,10	
4	527 658,58	2 235 304,85		0,10	
5	527 654,91	2 235 309,84		0,10	
6	527 643,62	2 235 302,24		0,10	
7	527 645,92	2 235 299,00		0,10	
8	527 622,66	2 235 279,41		0,10	
9	527 606,87	2 235 285,65		0,10	
10	527 604,33	2 235 281,09		0,10	
11	527 600,11	2 235 282,98		0,10	
12	527 596,04	2 235 273,85		0,10	
13	527 608,61	2 235 268,24		0,10	
14	527 611,34	2 235 273,13		0,10	
15	527 624,53	2 235 267,91		0,10	
16	527 654,67	2 235 293,29		0,10	
17	527 656,39	2 235 290,94		0,10	

Раздел 2

Сведения о местоположении границ объекта					
1	2	3	4	5	6
18	527 687,64	2 235 313,45	Метод спутниковых геодезических измерений (определений)	0,10	—
1	527 698,64	2 235 299,55		0,10	
3. Сведения о характерных точках части (частей) границы объекта					
1	2	3	4	5	6
—	—	—	—	—	—

Раздел 3

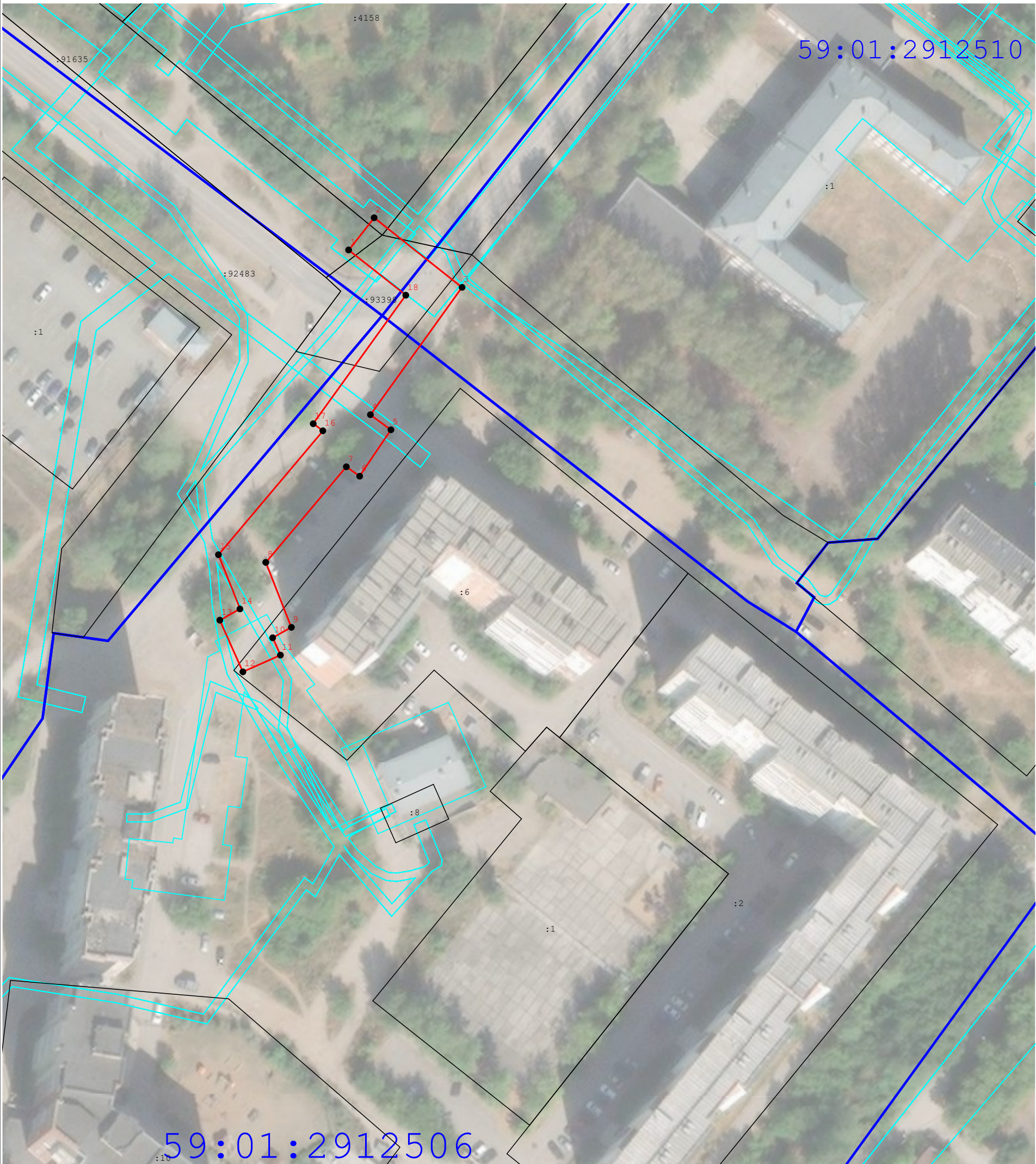
Сведения о местоположении измененных (уточненных) границ объекта

1. Система координат МСК59

2. Сведения о характерных точках границ объекта

Обозначение характерных точек границы	Существующие координаты, м		Измененные (уточненные) координаты, м		Метод определения координат характерной точки	Средняя квадратическая погрешность положения характерной точки (Mt), м	Описание обозначения точки на местности (при наличии)
	X	Y	X	Y			
1	2	3	4	5	6	7	8
—	—	—	—	—	—	—	—
3. Сведения о характерных точках части (частей) границы объекта							
1	2	3	4	5	6	7	8
—	—	—	—	—	—	—	—

Раздел 4
План границ объекта



Масштаб 1:1 000

Используемые условные знаки и обозначения:

- Граница публичного сервитута
- Характерная точка публичного сервитута
- Существующая часть границы, имеющиеся в ГКН сведения о которой достаточны для определения ее местоположения
- Границы кадастрового деления
- Границы территориальных зон и зон с особыми условиями использования территорий

Подпись _____ Дата « 15 » мая 20 23 г.

Место для оттиска печати (при наличии) лица, составившего описание местоположения границ объекта

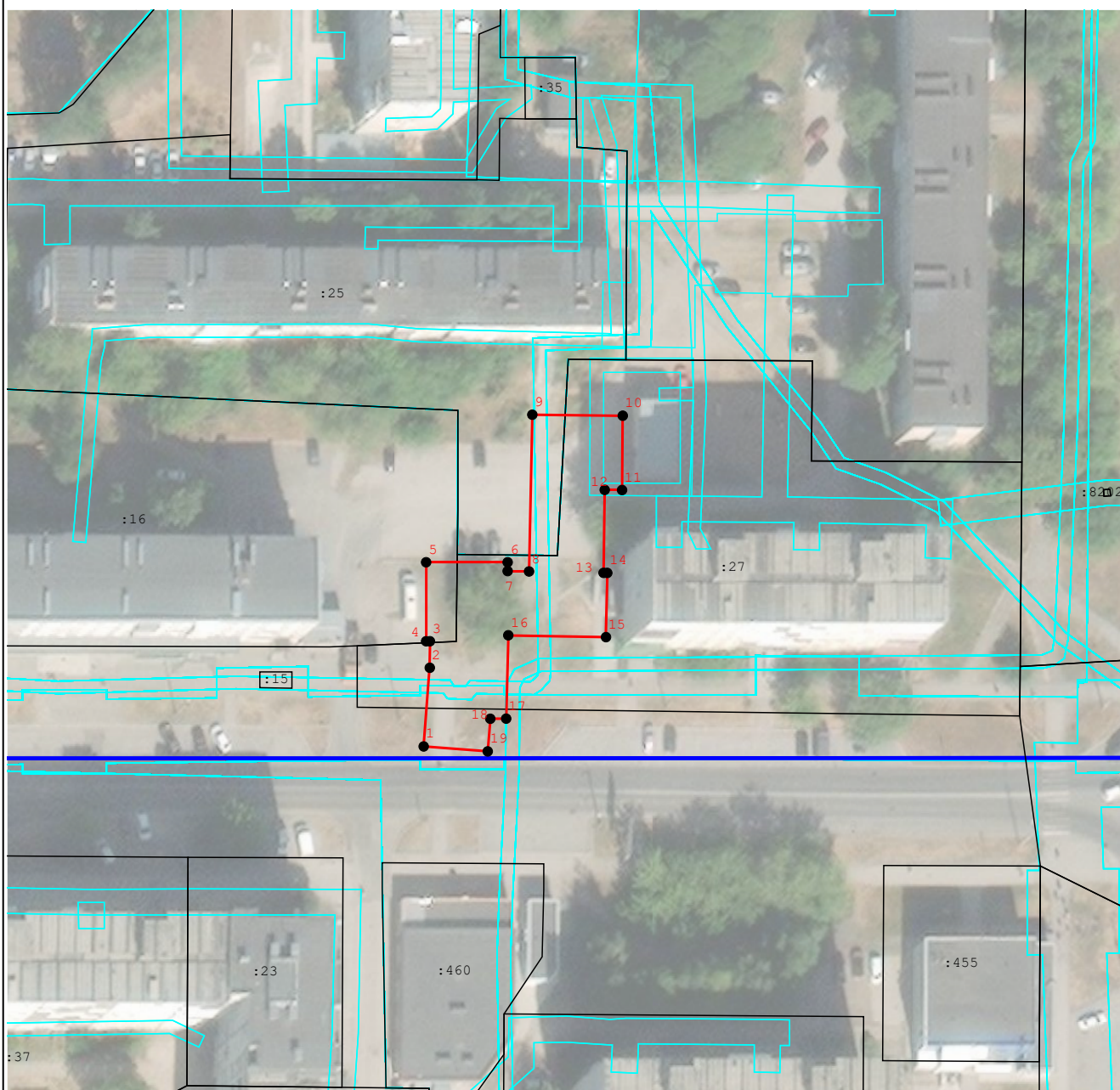


ТЕКСТОВОЕ ОПИСАНИЕ

местоположения границ населенных пунктов, территориальных зон






Прохождение границы		Описание прохождения границы
от точки	до точки	
1	2	3
—	—	—

Раздел 4
План границ объекта



Масштаб 1:1 000

Используемые условные знаки и обозначения:

-  - Граница публичного сервитута
-  - Характерная точка публичного сервитута
-  - Существующая часть границы, имеющиеся в ГКН сведения о которой достаточны для определения ее местоположения
-  - Границы кадастрового деления
-  - Границы территориальных зон и зон с особыми условиями использования территорий

Подпись _____

Дата « 15 » _____ мая 20 23 г.

Место для оттиска печати (при наличии) лица, составившего описание местоположения границ объекта



ГРАФИЧЕСКОЕ ОПИСАНИЕ
местоположения границ населенных пунктов, территориальных
зон, особо охраняемых природных территорий, зон с особыми
условиями использования территории
Зона публичного сервитута для размещения объекта: тепловая трасса с кадастровым номером
59:01:2910162:817

(наименование объекта, местоположение границ которого описано (далее - объект))

Раздел 1

Сведения об объекте		
№ п/п	Характеристики объекта	Описание характеристик
1	2	3
1	Местоположение объекта	Пермский край, Пермский г.о., Пермь г
2	Площадь объекта ± величина погрешности определения площади ($P \pm \Delta P$)	—
3	Иные характеристики объекта	Вид объекта реестра границ: Зона с особыми условиями использования территории Вид объекта по документу: Зона публичного сервитута Содержание ограничений использования объектов недвижимости в пределах зоны или территории: Публичный сервитут в целях организации теплоснабжения, для эксплуатации объекта: тепловая трасса с кадастровым номером 59:01:2910162:817 Наименование охраняемого объекта: тепловая трасса с кадастровым номером 59:01:2910162:817

Раздел 2

Сведения о местоположении границ объекта

1. Система координат МСК59

2. Сведения о характерных точках границ объекта

Обозначение характерных точек границ	Координаты, м		Метод определения координат характерной точки	Средняя квадратическая погрешность положения характерной точки (Mt), м	Описание обозначения точки на местности (при наличии)
	X	Y			
1	2	3	4	5	6
1	529 235,46	2 234 639,75	Метод спутниковых геодезических измерений (определений)	0,10	—
2	529 247,71	2 234 640,70		0,10	
3	529 251,84	2 234 640,72		0,10	
4	529 251,84	2 234 640,13		0,10	
5	529 264,14	2 234 640,13		0,10	
6	529 264,14	2 234 652,82		0,10	
7	529 262,77	2 234 652,82		0,10	
8	529 262,71	2 234 656,15		0,10	
9	529 287,12	2 234 656,66		0,10	
10	529 286,96	2 234 670,74		0,10	
11	529 275,39	2 234 670,63		0,10	
12	529 275,41	2 234 667,93		0,10	
13	529 262,49	2 234 667,75		0,10	
14	529 262,48	2 234 668,33		0,10	
15	529 252,48	2 234 668,13		0,10	
16	529 252,77	2 234 652,92		0,10	
17	529 239,79	2 234 652,59		0,10	

Раздел 2

Сведения о местоположении границ объекта					
1	2	3	4	5	6
18	529 239,77	2 234 650,12	Метод спутниковых геодезических измерений (определений)	0,10	—
19	529 234,69	2 234 649,72		0,10	
1	529 235,46	2 234 639,75		0,10	
3. Сведения о характерных точках части (частей) границы объекта					
1	2	3	4	5	6
—	—	—	—	—	—

Раздел 3

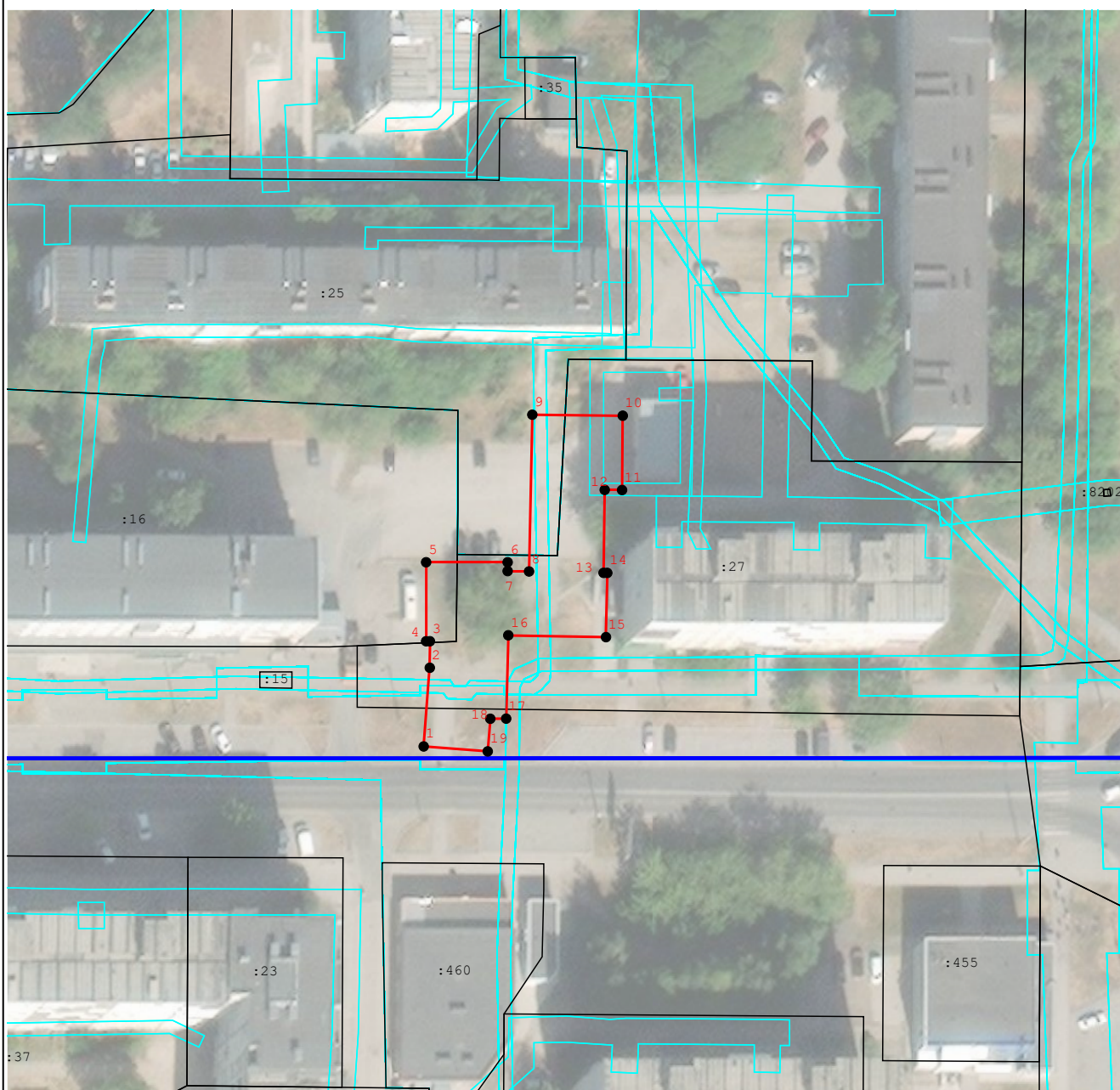
Сведения о местоположении измененных (уточненных) границ объекта

1. Система координат МСК59

2. Сведения о характерных точках границ объекта






Обозначение характерных точек границы	Существующие координаты, м		Измененные (уточненные) координаты, м		Метод определения координат характерной точки	Средняя квадратическая погрешность положения характерной точки (Mt), м	Описание обозначения точки на местности (при наличии)
	X	Y	X	Y			
1	2	3	4	5	6	7	8
—	—	—	—	—	—	—	—
3. Сведения о характерных точках части (частей) границы объекта							
1	2	3	4	5	6	7	8
—	—	—	—	—	—	—	—

Раздел 4
План границ объекта



Масштаб 1:1 000

Используемые условные знаки и обозначения:

-  - Граница публичного сервитута
-  - Характерная точка публичного сервитута
-  - Существующая часть границы, имеющиеся в ГКН сведения о которой достаточны для определения ее местоположения
-  - Границы кадастрового деления
-  - Границы территориальных зон и зон с особыми условиями использования территорий

Подпись _____

Дата « 15 » _____ мая 20 23 г.

Место для оттиска печати (при наличии) лица, составившего описание местоположения границ объекта



ТЕКСТОВОЕ ОПИСАНИЕ

местоположения границ населенных пунктов, территориальных зон

Прохождение границы		Описание прохождения границы
от точки	до точки	
1	2	3
—	—	—

ОПИСАНИЕ МЕСТОПОЛОЖЕНИЯ ГРАНИЦ

Реконструкция (вынос) участка КЛ 6 кВ ТП-5291-ТП-5211 в связи со строительством жилого дома по адресу:
Пермский край, г. Пермь, ул. Петропавловская, 14 (переустройство сетей)
(наименование объекта, местоположение границ которого описано (далее - объект))

Раздел 1

Сведения об объекте		
№ п/п	Характеристики объекта	Описание характеристик
1	2	3
1	Местоположение объекта	Пермский край, Пермь город
2	Площадь объекта +/- величина погрешности определения площади (Р+/- Дельта Р)	694 кв.м ± 9.23 кв.м
3	Иные характеристики объекта	<p>1.Цель: Размещение объектов электросетевого хозяйства, тепловых сетей, водопроводных сетей, сетей водоотведения, линий и сооружений связи, линейных объектов системы газоснабжения, нефтепроводов и нефтепродуктопроводов, их неотъемлемых технологических частей, если указанные объекты являются объектами федерального, регионального или местного значения, либо необходимы для организации электро-, газо-, тепло-, водоснабжения населения и водоотведения, подключения (технологического присоединения) к сетям инженерно-технического обеспечения, либо переносятся в связи с изъятием земельных участков, на которых они ранее располагались, для государственных или муниципальных нужд (далее также - инженерные сооружения)</p> <p>2. Срок публичного сервитута: Продолжительность: 49 лет</p>

Сведения о местоположении границ объекта					
1. Система координат <u>МСК-59, зона 2</u>					
2. Сведения о характерных точках границ объекта					
Обозначение характерных точек границ	Координаты, м		Метод определения координат характерной точки	Средняя квадратическая погрешность положения характерной точки (M _t), м	Описание обозначения точки на местности (при наличии)
	X	Y			
1	2	3	4	5	6
Зона(1)	—	—	—	—	—
1	518489.55	2232531.90	Метод спутниковых геодезических измерений (определений)	0.10	Нет закрепления
2	518491.74	2232535.92	Метод спутниковых геодезических измерений (определений)	0.10	Нет закрепления
3	518509.12	2232526.82	Метод спутниковых геодезических измерений (определений)	0.10	Нет закрепления
4	518519.40	2232547.81	Метод спутниковых геодезических измерений (определений)	0.10	Нет закрепления

			измерений (определений)		
5	518517.83	2232548.63	Метод спутниковых геодезических измерений (определений)	0.10	Нет закрепления
6	518508.79	2232531.38	Метод спутниковых геодезических измерений (определений)	0.10	Нет закрепления
7	518490.76	2232540.84	Метод спутниковых геодезических измерений (определений)	0.10	Нет закрепления
8	518488.53	2232536.35	Метод спутниковых геодезических измерений (определений)	0.10	Нет закрепления
9	518486.47	2232533.29	Метод спутниковых геодезических измерений (определений)	0.10	Нет закрепления
1	518489.55	2232531.90	Метод спутниковых геодезических измерений (определений)	0.10	Нет закрепления
Зона1(2)	—	—	—	—	—
10	518539.42	2232588.70	Метод спутниковых геодезических измерений (определений)	0.10	Нет закрепления
11	518542.46	2232594.91	Метод спутниковых геодезических измерений (определений)	0.10	Нет закрепления
12	518547.38	2232607.68	Метод спутниковых геодезических измерений (определений)	0.10	Нет закрепления
13	518537.66	2232612.74	Метод спутниковых геодезических измерений (определений)	0.10	Нет закрепления
14	518517.11	2232627.66	Метод спутниковых геодезических измерений (определений)	0.10	Нет закрепления
15	518515.38	2232624.30	Метод спутниковых геодезических измерений (определений)	0.10	Нет закрепления
16	518505.70	2232629.19	Метод спутниковых геодезических измерений (определений)	0.10	Нет закрепления
17	518503.23	2232631.01	Метод спутниковых геодезических измерений (определений)	0.10	Нет закрепления
18	518492.07	2232636.96	Метод спутниковых геодезических измерений (определений)	0.10	Нет закрепления
19	518486.20	2232625.14	Метод спутниковых геодезических измерений (определений)	0.10	Нет закрепления
20	518488.22	2232624.14	Метод спутниковых геодезических	0.10	Нет закрепления

			измерений (определений)		
21	518490.07	2232627.58	Метод спутниковых геодезических измерений (определений)	0.10	Нет закрепления
22	518496.36	2232624.23	Метод спутниковых геодезических измерений (определений)	0.10	Нет закрепления
23	518497.69	2232626.95	Метод спутниковых геодезических измерений (определений)	0.10	Нет закрепления
24	518500.47	2232625.56	Метод спутниковых геодезических измерений (определений)	0.10	Нет закрепления
25	518535.24	2232607.37	Метод спутниковых геодезических измерений (определений)	0.10	Нет закрепления
26	518536.14	2232604.10	Метод спутниковых геодезических измерений (определений)	0.10	Нет закрепления
27	518537.60	2232597.77	Метод спутниковых геодезических измерений (определений)	0.10	Нет закрепления
28	518535.59	2232592.40	Метод спутниковых геодезических измерений (определений)	0.10	Нет закрепления
10	518539.42	2232588.70	Метод спутниковых геодезических измерений (определений)	0.10	Нет закрепления

3. Сведения о характерных точках части (частей) границы объекта

Обозначение характерных точек части границы	Координаты, м		Метод определения координат характерной точки	Средняя квадратическая погрешность положения характерной точки (M_t), м	Описание обозначения точки на местности (при наличии)
	X	Y			
1	2	3	4	5	6
–	–	–	–	–	–

Схема расположения границ публичного сервитута

Объект: Реконструкция (вынос) участка КЛ 6 кВ ТП-5291-ТП-5211 в связи со строительством жилого дома по адресу: Пермский край, г. Пермь, ул. Петропавловская, 14 (переустройство сетей)

Местоположение: Пермский край, г. Пермь, Ленинский район

Площадь земель или части земельного участка, кв.м. : 694 (в т.ч. часть земельного участка с КН 59:01:4410074:26 - 116 кв.м., часть земельного участка с КН 59:01:4410074:11- 402 кв.м., часть земельного участка с КН 59:01:4410074:25 - 176 кв.м.)



Условные обозначения:

- граница публичного сервитута
- граница земельного участка, сведения которого внесены в ЕГРН
- проектное местоположение инженерного сооружения
- 59:01:4410074 обозначение кадастрового квартала
- 59:01:4410074:26 обозначение кадастрового номера земельного участка

Масштаб 1:600

Система координат МСК-59, зона 2

Метод определения координат: Метод спутниковых геодезических измерений (определений)

средняя квадратическая погрешность положения характерных точек (Мт)- 0.10 м

№№ точек	X	Y	№№ точек	X	Y
1	518489.55	2232531.90	10	518539.42	2232588.70
2	518491.74	2232535.92	11	518542.46	2232594.91
3	518509.12	2232526.82	12	518547.38	2232607.68
4	518519.40	2232547.81	13	518537.66	2232612.74
5	518517.83	2232548.63	14	518517.11	2232627.66
6	518508.79	2232531.38	15	518515.38	2232624.30
7	518490.76	2232540.84	16	518505.70	2232629.19
8	518488.53	2232536.35	17	518503.23	2232631.01
9	518486.47	2232533.29	18	518492.07	2232636.96
1	518487.63	2232623.03	19	518486.20	2232625.14
			20	518488.22	2232624.14
			21	518490.07	2232627.58
			22	518496.36	2232624.23
			23	518497.69	2232626.95
			24	518500.47	2232625.56
			25	518535.24	2232607.37
			26	518536.14	2232604.10
			27	518537.60	2232597.77
			28	518535.59	2232592.40
			10	518539.42	2232588.70

Схема расположения границ публичного сервитута
для эксплуатации объекта электросетевого хозяйства
ВЛ-6кВ КТП-7294 - оп.4 в сторону КТП-0578(7)
(наименование объекта)



Масштаб 1:1000

Используемые условные знаки и обозначения:

	- границы земельных участков, попадающих в зону публичного сервитута		- граница устанавливаемого публичного сервитута
	- граница кадастрового квартала		- граница муниципального образования, населенного пункта
	- кадастровый номер земельного участка		- наименование муниципального образования, населенного пункта
	- номер кадастрового квартала		- Линия электропередачи

ГРАФИЧЕСКОЕ ОПИСАНИЕ

местоположения границ публичного сервитута

ВЛ-6кВ КТП-7294 - оп.4 в сторону КТП-0578(7)

(наименование объекта, местоположение границ которого описано (далее - объект))

Раздел 1

Сведения об объекте		
№ п/п	Характеристики объекта	Описание характеристик
1	2	3
1	Местоположение объекта	Пермский край, Пермь город
2	Площадь объекта +/- величина погрешности определения площади (Р+/- Дельта Р)	1172 кв.м ± 8.00 кв.м
3	Иные характеристики объекта	Публичный сервитут устанавливается в целях эксплуатации объекта электросетевого хозяйства «ВЛ-6кВ КТП-7294 - оп.4 в сторону КТП-0578(7)» (согласно п.1 ст. 39.37 «Земельного кодекса Российской Федерации» от 25.10.2001 г. №136-ФЗ) Срок установления публичного сервитута - сорок девять лет (согласно п.1 ст. 39.45 ЗК РФ).

Раздел 2

Сведения о местоположении границ объекта					
1. Система координат <u>МСК-59, зона 2</u>					
2. Сведения о характерных точках границ объекта					
Обозначение характерных точек границ	Координаты, м		Метод определения координат характерной точки	Средняя квадратическая погрешность положения характерной точки (M _i), м	Описание обозначения точка местности (при наличии)
	X	Y			
1	2	3	4	5	6
1	513912.65	2225122.77	Метод спутниковых геодезических измерений (определений)	0.10	—
2	513910.21	2225122.33	Метод спутниковых геодезических измерений (определений)	0.10	—
3	513911.90	2225112.48	Метод спутниковых геодезических измерений (определений)	0.10	—
4	513924.44	2225114.71	Метод спутниковых геодезических измерений (определений)	0.10	—
5	513921.58	2225129.14	Метод спутниковых геодезических измерений (определений)	0.10	—
6	513960.68	2225136.70	Метод спутниковых геодезических измерений (определений)	0.10	—
7	514009.84	2225146.37	Метод спутниковых	0.10	—

			геодезических измерений (определений)		
8	514007.91	2225156.19	Метод спутниковых геодезических измерений (определений)	0.10	–
9	513958.77	2225146.52	Метод спутниковых геодезических измерений (определений)	0.10	–
10	513909.81	2225137.05	Метод спутниковых геодезических измерений (определений)	0.10	–
1	513912.65	2225122.77	Метод спутниковых геодезических измерений (определений)	0.10	–

3. Сведения о характерных точках части (частей) границы объекта

Обозначение характерных точек части границы	Координаты, м		Метод определения координат характерной точки	Средняя квадратическая погрешность положения характерной точки (M_t), м	Описание обозначения точки на местности (при наличии)
	X	Y			
1	2	3	4	5	6
–	–	–	–	–	–

Схема расположения границ публичного сервитута
для эксплуатации объекта электросетевого хозяйства

ВЛ 10КВ Ф СУББОТИНО ОТ ПС ПЕРВОМАЙСКАЯ (отпайка к КТП-0136)
(наименование объекта)



Масштаб 1:1000

Используемые условные знаки и обозначения:

	- границы земельных участков, попадающих в зону публичного сервитута		- граница устанавливаемого публичного сервитута
	- граница кадастрового квартала		- граница муниципального образования, населенного пункта
	- кадастровый номер земельного участка		- наименование муниципального образования, населенного пункта
	- номер кадастрового квартала		- Линия электропередачи

ГРАФИЧЕСКОЕ ОПИСАНИЕ

местоположения границ публичного сервитута

ВЛ 10КВ Ф СУББОТИНО ОТ ПС ПЕРВОМАЙСКАЯ (отпайка к КТП-0136)
(наименование объекта, местоположение границ которого описано (далее - объект))

Раздел 1

Сведения об объекте		
№ п/п	Характеристики объекта	Описание характеристик
1	2	3
1	Местоположение объекта	Пермский край, Пермь город
2	Площадь объекта +/- величина погрешности определения площади (Р+/- Дельта Р)	197 кв.м ± 2.89 кв.м
3	Иные характеристики объекта	Публичный сервитут устанавливается в целях эксплуатации объекта электросетевого хозяйства «ВЛ 10КВ Ф СУББОТИНО ОТ ПС ПЕРВОМАЙСКАЯ (отпайка к КТП-0136)» (согласно п.1 ст. 39.37 «Земельного кодекса Российской Федерации» от 25.10.2001 г. №136-ФЗ) Срок установления публичного сервитута - сорок девять лет (согласно п.1 ст. 39.45 ЗК РФ).

Раздел 2

Сведения о местоположении границ объекта					
1. Система координат <u>МСК-59, зона 2</u>					
2. Сведения о характерных точках границ объекта					
Обозначение характерных точек границ	Координаты, м		Метод определения координат характерной точки	Средняя квадратическая погрешность положения характерной точки (M _t), м	Описание обозначения точки местности (при наличии)
	X	Y			
1	2	3	4	5	6
1	510303.34	2225845.71	Метод спутниковых геодезических измерений (определений)	0.10	—
2	510306.51	2225836.23	Метод спутниковых геодезических измерений (определений)	0.10	—
3	510325.24	2225842.49	Метод спутниковых геодезических измерений (определений)	0.10	—
4	510322.07	2225851.97	Метод спутниковых геодезических измерений (определений)	0.10	—
1	510303.34	2225845.71	Метод спутниковых геодезических измерений (определений)	0.10	—
3. Сведения о характерных точках части (частей) границы объекта					
Обозначение характерных	Координаты, м		Метод определения координат	Средняя квадратическая	Описание обозначения
	X	Y			

точек части границы			характерной точки	погрешность положения характерной точки (M _t), м	точки на местности (при наличии)
1	2	3	4	5	6
–	–	–	–	–	–

Схема расположения границ публичного сервитута
для эксплуатации объекта электросетевого хозяйства

ВЛ 6КВ Ф АВТОКОЛОННА ОТ ПС АНДРОНОВА отпайка к КТП-7576
(наименование объекта)



Масштаб 1:1000

Используемые условные знаки и обозначения:

	- границы земельных участков, попадающих в зону публичного сервитута		- граница устанавливаемого публичного сервитута
	- граница кадастрового квартала		- граница муниципального образования, населенного пункта
	- кадастровый номер земельного участка		- наименование муниципального образования, населенного пункта
	- номер кадастрового квартала		- Линия электропередачи

ГРАФИЧЕСКОЕ ОПИСАНИЕ

местоположения границ публичного сервитута

ВЛ 6КВ Ф АВТОКОЛОННА ОТ ПС АНДРОНОВА отпайка к КТП-7576
(наименование объекта, местоположение границ которого описано (далее - объект))

Раздел 1

Сведения об объекте		
№ п/п	Характеристики объекта	Описание характеристик
1	2	3
1	Местоположение объекта	Пермский край, Пермь город
2	Площадь объекта +/- величина погрешности определения площади (Р+/- Дельта Р)	566 кв.м ± 4.76 кв.м
3	Иные характеристики объекта	Публичный сервитут устанавливается в целях эксплуатации объекта электросетевого хозяйства «ВЛ 6КВ Ф АВТОКОЛОННА ОТ ПС АНДРОНОВА отпайка к КТП-7576» (согласно п.1 ст. 39.37 «Земельного кодекса Российской Федерации» от 25.10.2001 г. №136-ФЗ) Срок установления публичного сервитута - сорок девять лет (согласно п.1 ст. 39.45 ЗК РФ).

Раздел 2

Сведения о местоположении границ объекта					
1. Система координат <u>МСК-59, зона 2</u>					
2. Сведения о характерных точках границ объекта					
Обозначение характерных точек границ	Координаты, м		Метод определения координат характерной точки	Средняя квадратическая погрешность положения характерной точки (M _t), м	Описание обозначения точки местности (при наличии)
	X	Y			
1	2	3	4	5	6
1	511731.50	2226284.85	Метод спутниковых геодезических измерений (определений)	0.10	—
2	511721.45	2226284.00	Метод спутниковых геодезических измерений (определений)	0.10	—
3	511723.72	2226273.37	Метод спутниковых геодезических измерений (определений)	0.10	—
4	511691.53	2226249.58	Метод спутниковых геодезических измерений (определений)	0.10	—
5	511692.36	2226245.96	Метод спутниковых геодезических измерений (определений)	0.10	—
6	511703.47	2226242.98	Метод спутниковых геодезических измерений (определений)	0.10	—

7	511702.80	2226245.47	Метод спутниковых геодезических измерений (определений)	0.10	–
8	511734.85	2226269.15	Метод спутниковых геодезических измерений (определений)	0.10	–
1	511731.50	2226284.85	Метод спутниковых геодезических измерений (определений)	0.10	–

3. Сведения о характерных точках части (частей) границы объекта

Обозначение характерных точек части границы	Координаты, м		Метод определения координат характерной точки	Средняя квадратическая погрешность положения характерной точки (M_t), м	Описание обозначения точки на местности (при наличии)
	X	Y			
1	2	3	4	5	6
–	–	–	–	–	–

Схема расположения границ публичного сервитута
для эксплуатации объекта электросетевого хозяйства
ВЛ-6кВ ф.Муллы (отпайка к КТП-7294)
(наименование объекта)



Масштаб 1:2000

Используемые условные знаки и обозначения:

	- границы земельных участков, попадающих в зону публичного сервитута		- граница устанавливаемого публичного сервитута
	- граница кадастрового квартала		- граница муниципального образования, населенного пункта
	- кадастровый номер земельного участка		- наименование муниципального образования, населенного пункта
	- номер кадастрового квартала		- Линия электропередачи

ГРАФИЧЕСКОЕ ОПИСАНИЕ

местоположения границ публичного сервитута

ВЛ-6кВ ф.Муллы (отпайка к КТП-7294)
(наименование объекта, местоположение границ которого описано (далее - объект))

Раздел 1

Сведения об объекте		
№ п/п	Характеристики объекта	Описание характеристик
1	2	3
1	Местоположение объекта	Пермский край, Пермь город
2	Площадь объекта +/- величина погрешности определения площади (Р+/- Дельта Р)	3024 кв.м ± 15.51 кв.м
3	Иные характеристики объекта	Публичный сервитут устанавливается в целях эксплуатации объекта электросетевого хозяйства «ВЛ-6кВ ф.Муллы (отпайка к КТП-7294)» (согласно п.1 ст. 39.37 «Земельного кодекса Российской Федерации» от 25.10.2001 г. №136-ФЗ) Срок установления публичного сервитута - сорок девять лет (согласно п.1 ст. 39.45 ЗК РФ).

Раздел 2

Сведения о местоположении границ объекта					
1. Система координат <u>МСК-59, зона 2</u>					
2. Сведения о характерных точках границ объекта					
Обозначение характерных точек границ	Координаты, м		Метод определения координат характерной точки	Средняя квадратическая погрешность положения характерной точки (M _i), м	Описание обозначения точки местности (при наличии)
	X	Y			
1	2	3	4	5	6
1	513918.46	2225123.15	Метод спутниковых геодезических измерений (определений)	0.10	—
2	513910.59	2225122.13	Метод спутниковых геодезических измерений (определений)	0.10	—
3	513844.63	2225106.74	Метод спутниковых геодезических измерений (определений)	0.10	—
4	513791.04	2225094.17	Метод спутниковых геодезических измерений (определений)	0.10	—
5	513727.54	2225079.08	Метод спутниковых геодезических измерений (определений)	0.10	—
6	513667.12	2225064.62	Метод спутниковых геодезических измерений (определений)	0.10	—
7	513623.83	2225052.58	Метод спутниковых	0.10	—

			геодезических измерений (определений)		
8	513623.91	2225048.27	Метод спутниковых геодезических измерений (определений)	0.10	–
9	513627.92	2225043.35	Метод спутниковых геодезических измерений (определений)	0.10	–
10	513669.63	2225054.94	Метод спутниковых геодезических измерений (определений)	0.10	–
11	513729.86	2225069.35	Метод спутниковых геодезических измерений (определений)	0.10	–
12	513793.34	2225084.44	Метод спутниковых геодезических измерений (определений)	0.10	–
13	513846.91	2225097.00	Метод спутниковых геодезических измерений (определений)	0.10	–
14	513912.37	2225112.29	Метод спутниковых геодезических измерений (определений)	0.10	–
15	513919.73	2225113.22	Метод спутниковых геодезических измерений (определений)	0.10	–
1	513918.46	2225123.15	Метод спутниковых геодезических измерений (определений)	0.10	–

3. Сведения о характерных точках части (частей) границы объекта

Обозначение характерных точек части границы	Координаты, м		Метод определения координат характерной точки	Средняя квадратическая погрешность положения характерной точки (M_t), м	Описание обозначения точки на местности (при наличии)
	X	Y			
1	2	3	4	5	6
–	–	–	–	–	–

Схема расположения границ публичного сервитута
для эксплуатации объекта электросетевого хозяйства

ВЛ-6кВ ф.Соликамская ПС Шлюзовая, ВЛ-6кВ ф.Соликамская ПС Шлюзовая (отпайка к КТП-4177)
(наименование объекта)



Масштаб 1:2000

Используемые условные знаки и обозначения:

	- границы земельных участков, попадающих в зону публичного сервитута		- граница устанавливаемого публичного сервитута
	- граница кадастрового квартала		- граница муниципального образования, населенного пункта
	- кадастровый номер земельного участка		- наименование муниципального образования, населенного пункта
	- номер кадастрового квартала		- Линия электропередачи

ГРАФИЧЕСКОЕ ОПИСАНИЕ

местоположения границ публичного сервитута

ВЛ-6кВ ф.Соликамская ПС Шлюзовая, ВЛ-6кВ ф.Соликамская ПС Шлюзовая (отпайка к КТП-4177)
(наименование объекта, местоположение границ которого описано (далее - объект))

Раздел 1

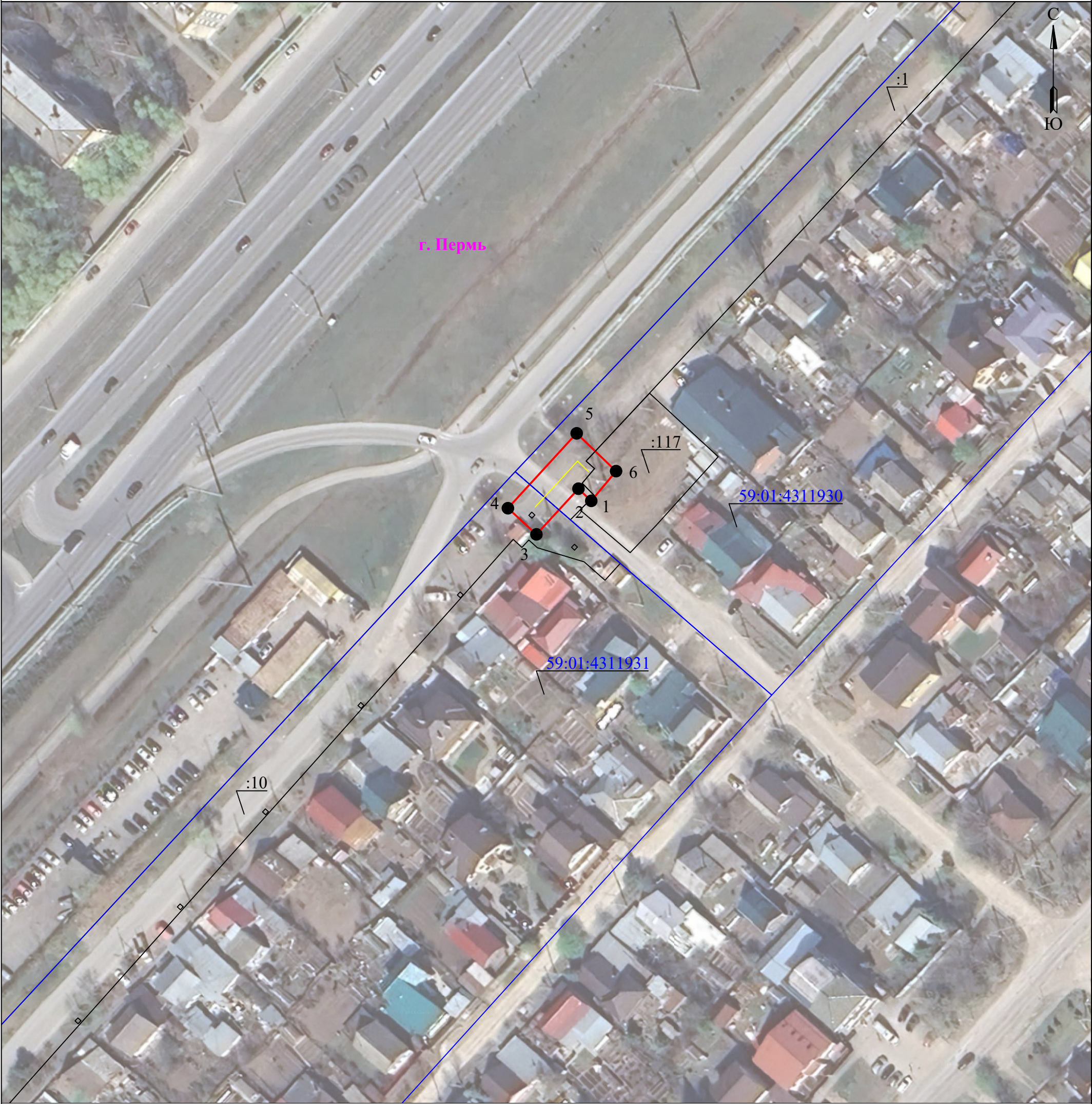
Сведения об объекте		
№ п/п	Характеристики объекта	Описание характеристик
1	2	3
1	Местоположение объекта	Пермский край, Пермь город
2	Площадь объекта +/- величина погрешности определения площади (Р+/- Дельта Р)	2539 кв.м ± 10.44 кв.м
3	Иные характеристики объекта	Публичный сервитут устанавливается в целях эксплуатации объекта электросетевого хозяйства «ВЛ-6кВ ф.Соликамская ПС Шлюзовая, ВЛ-6кВ ф.Соликамская ПС Шлюзовая (отпайка к КТП-4177)» (согласно п.1 ст. 39.37 «Земельного кодекса Российской Федерации» от 25.10.2001 г. №136-ФЗ) Срок установления публичного сервитута - сорок девять лет (согласно п.1 ст. 39.45 ЗК РФ).

Раздел 2

Сведения о местоположении границ объекта					
1. Система координат <u>МСК-59, зона 2</u>					
2. Сведения о характерных точках границ объекта					
Обозначение характерных точек границ	Координаты, м		Метод определения координат характерной точки	Средняя квадратическая погрешность положения характерной точки (M _t), м	Описание обозначения точки местности (при наличии)
	X	Y			
1	2	3	4	5	6
Граница 1(1)	—	—	—	—	—
1	528183.77	2238194.25	Метод спутниковых геодезических измерений (определений)	0.10	—
2	528183.33	2238204.26	Метод спутниковых геодезических измерений (определений)	0.10	—
3	527999.62	2238183.45	Метод спутниковых геодезических измерений (определений)	0.10	—
4	527968.48	2238143.90	Метод спутниковых геодезических измерений (определений)	0.10	—
5	527963.38	2238146.27	Метод спутниковых геодезических измерений (определений)	0.10	—
6	527959.17	2238137.20	Метод спутниковых геодезических измерений	0.10	—

			(определений)		
7	527971.44	2238131.52	Метод спутниковых геодезических измерений (определений)	0.10	–
8	528004.90	2238173.99	Метод спутниковых геодезических измерений (определений)	0.10	–
1	528183.77	2238194.25	Метод спутниковых геодезических измерений (определений)	0.10	–
Граница1(2)	–	–	–	–	–
9	528352.13	2238405.20	Метод спутниковых геодезических измерений (определений)	0.10	–
10	528343.78	2238399.57	Метод спутниковых геодезических измерений (определений)	0.10	–
11	528350.49	2238391.68	Метод спутниковых геодезических измерений (определений)	0.10	–
12	528358.11	2238398.16	Метод спутниковых геодезических измерений (определений)	0.10	–
9	528352.13	2238405.20	Метод спутниковых геодезических измерений (определений)	0.10	–
3. Сведения о характерных точках части (частей) границы объекта					
Обозначение характерных точек части границы	Координаты, м		Метод определения координат характерной точки	Средняя квадратическая погрешность положения характерной точки (M _t), м	Описание обозначения точки на местности (при наличии)
	X	Y			
1	2	3	4	5	6
–	–	–	–	–	–

Схема расположения границ публичного сервитута
для эксплуатации объекта электросетевого хозяйства
ВЛ 6КВ ФИД ВОСТОЧНЫЙ ОТ ПС СУХАНКИ
(наименование объекта)



Масштаб 1:1000

Используемые условные знаки и обозначения:

	- границы земельных участков, попадающих в зону публичного сервитута		- граница устанавливаемого публичного сервитута
	- граница кадастрового квартала		- граница муниципального образования, населенного пункта
	- кадастровый номер земельного участка		- наименование муниципального образования, населенного пункта
	- номер кадастрового квартала		- Линия электропередачи

ГРАФИЧЕСКОЕ ОПИСАНИЕ

местоположения границ публичного сервитута

ВЛ 6КВ ФИД ВОСТОЧНЫЙ ОТ ПС СУХАНКИ

(наименование объекта, местоположение границ которого описано (далее - объект))

Раздел 1

Сведения об объекте		
№ п/п	Характеристики объекта	Описание характеристик
1	2	3
1	Местоположение объекта	Пермский край, Пермь город
2	Площадь объекта +/- величина погрешности определения площади (Р+/- Дельта Р)	304 кв.м ± 3.49 кв.м
3	Иные характеристики объекта	Публичный сервитут устанавливается в целях эксплуатации объекта электросетевого хозяйства «ВЛ 6КВ ФИД ВОСТОЧНЫЙ ОТ ПС СУХАНКИ» (согласно п.1 ст. 39.37 «Земельного кодекса Российской Федерации» от 25.10.2001 г. №136-ФЗ) Срок установления публичного сервитута - сорок девять лет (согласно п.1 ст. 39.45 ЗК РФ).

Раздел 2

Сведения о местоположении границ объекта					
1. Система координат <u>МСК-59, зона 2</u>					
2. Сведения о характерных точках границ объекта					
Обозначение характерных точек границ	Координаты, м		Метод определения координат характерной точки	Средняя квадратическая погрешность положения характерной точки (M _i), м	Описание обозначения точки местности (при наличии)
	X	Y			
1	2	3	4	5	6
1	515699.71	2235414.76	Метод спутниковых геодезических измерений (определений)	0.10	—
2	515702.84	2235411.45	Метод спутниковых геодезических измерений (определений)	0.10	—
3	515691.07	2235400.63	Метод спутниковых геодезических измерений (определений)	0.10	—
4	515697.82	2235393.28	Метод спутниковых геодезических измерений (определений)	0.10	—
5	515717.13	2235411.00	Метод спутниковых геодезических измерений (определений)	0.10	—
6	515707.38	2235421.15	Метод спутниковых геодезических измерений (определений)	0.10	—
1	515699.71	2235414.76	Метод спутниковых	0.10	—

			геодезических измерений (определений)		
3. Сведения о характерных точках части (частей) границы объекта					
Обозначение характерных точек части границы	Координаты, м		Метод определения координат характерной точки	Средняя квадратическая погрешность положения характерной точки (M _t), м	Описание обозначения точки на местности (при наличии)
	X	Y			
1	2	3	4	5	6
–	–	–	–	–	–

Схема расположения границ публичного сервитута
для эксплуатации объекта электросетевого хозяйства

ВЛ-6 кВ от ПС Гайва ф. 7
(наименование объекта)



Масштаб 1:1000

Используемые условные знаки и обозначения:

	- границы земельных участков, попадающих в зону публичного сервитута		- граница устанавливаемого публичного сервитута
	- граница кадастрового квартала		- граница муниципального образования, населенного пункта
	- кадастровый номер земельного участка		- наименование муниципального образования, населенного пункта
	- номер кадастрового квартала		- Линия электропередачи

ГРАФИЧЕСКОЕ ОПИСАНИЕ

местоположения границ публичного сервитута

ВЛ-6 кВ от ПС Гайва ф. 7
(наименование объекта, местоположение границ которого описано (далее - объект))

Раздел 1

Сведения об объекте		
№ п/п	Характеристики объекта	Описание характеристик
1	2	3
1	Местоположение объекта	Пермский край, Пермь город
2	Площадь объекта +/- величина погрешности определения площади (Р+/- Дельта Р)	1138 кв.м ± 11.04 кв.м
3	Иные характеристики объекта	Публичный сервитут устанавливается в целях эксплуатации объекта электросетевого хозяйства «ВЛ-6 кВ от ПС Гайва ф. 7» (согласно п.1 ст. 39.37 «Земельного кодекса Российской Федерации» от 25.10.2001 г. №136-ФЗ) Срок установления публичного сервитута - сорок девять лет (согласно п.1 ст. 39.45 ЗК РФ).

Раздел 2

Сведения о местоположении границ объекта					
1. Система координат <u>МСК-59, зона 2</u>					
2. Сведения о характерных точках границ объекта					
Обозначение характерных точек границ	Координаты, м		Метод определения координат характерной точки	Средняя квадратическая погрешность положения характерной точки (M _i), м	Описание обозначения точки местности (при наличии)
	X	Y			
1	2	3	4	5	6
1	526995.38	2236116.19	Метод спутниковых геодезических измерений (определений)	0.10	—
2	526985.56	2236114.29	Метод спутниковых геодезических измерений (определений)	0.10	—
3	526995.45	2236062.50	Метод спутниковых геодезических измерений (определений)	0.10	—
4	526996.01	2236055.52	Метод спутниковых геодезических измерений (определений)	0.10	—
5	526995.78	2236032.99	Метод спутниковых геодезических измерений (определений)	0.10	—
6	526984.08	2236007.06	Метод спутниковых геодезических измерений (определений)	0.10	—
7	526993.20	2236002.96	Метод спутниковых	0.10	—

			геодезических измерений (определений)		
8	527005.76	2236030.79	Метод спутниковых геодезических измерений (определений)	0.10	–
9	527006.01	2236055.88	Метод спутниковых геодезических измерений (определений)	0.10	–
10	527005.31	2236064.18	Метод спутниковых геодезических измерений (определений)	0.10	–
1	526995.38	2236116.19	Метод спутниковых геодезических измерений (определений)	0.10	–

3. Сведения о характерных точках части (частей) границы объекта

Обозначение характерных точек части границы	Координаты, м		Метод определения координат характерной точки	Средняя квадратическая погрешность положения характерной точки (M_t), м	Описание обозначения точки на местности (при наличии)
	X	Y			
1	2	3	4	5	6
–	–	–	–	–	–

Схема расположения границ публичного сервитута
для эксплуатации объекта электросетевого хозяйства

ВЛ-6 кВ Промзона ПС Строительная

(наименование объекта)



Масштаб 1:1000

Используемые условные знаки и обозначения:

	- границы земельных участков, попадающих в зону публичного сервитута		- граница устанавливаемого публичного сервитута
	- граница кадастрового квартала		- граница муниципального образования, населенного пункта
	- кадастровый номер земельного участка		- наименование муниципального образования, населенного пункта
	- номер кадастрового квартала		- Линия электропередачи

ГРАФИЧЕСКОЕ ОПИСАНИЕ

местоположения границ публичного сервитута

ВЛ-6 кВ Промзона ПС Строительная
(наименование объекта, местоположение границ которого описано (далее - объект))

Раздел 1

Сведения об объекте		
№ п/п	Характеристики объекта	Описание характеристик
1	2	3
1	Местоположение объекта	Пермский край, Пермь город
2	Площадь объекта +/- величина погрешности определения площади (Р+/- Дельта Р)	575 кв.м ± 6.44 кв.м
3	Иные характеристики объекта	Публичный сервитут устанавливается в целях эксплуатации объекта электросетевого хозяйства «ВЛ-6 кВ Промзона ПС Строительная» (согласно п.1 ст. 39.37 «Земельного кодекса Российской Федерации» от 25.10.2001 г. №136-ФЗ) Срок установления публичного сервитута - сорок девять лет (согласно п.1 ст. 39.45 ЗК РФ).

Раздел 2

Сведения о местоположении границ объекта					
1. Система координат <u>МСК-59, зона 2</u>					
2. Сведения о характерных точках границ объекта					
Обозначение характерных точек границ	Координаты, м		Метод определения координат характерной точки	Средняя квадратическая погрешность положения характерной точки (M _i), м	Описание обозначения точки местности (при наличии)
	X	Y			
1	2	3	4	5	6
1	530037.01	2233477.54	Метод спутниковых геодезических измерений (определений)	0.10	—
2	530042.51	2233485.88	Метод спутниковых геодезических измерений (определений)	0.10	—
3	530035.51	2233490.50	Метод спутниковых геодезических измерений (определений)	0.10	—
4	530037.36	2233533.91	Метод спутниковых геодезических измерений (определений)	0.10	—
5	530027.37	2233534.34	Метод спутниковых геодезических измерений (определений)	0.10	—
6	530025.28	2233485.27	Метод спутниковых геодезических измерений (определений)	0.10	—
1	530037.01	2233477.54	Метод спутниковых	0.10	—

			геодезических измерений (определений)		
3. Сведения о характерных точках части (частей) границы объекта					
Обозначение характерных точек части границы	Координаты, м		Метод определения координат характерной точки	Средняя квадратическая погрешность положения характерной точки (M _t), м	Описание обозначения точки на местности (при наличии)
	X	Y			
1	2	3	4	5	6
–	–	–	–	–	–

Схема расположения границ публичного сервитута
для эксплуатации объекта электросетевого хозяйства

ВЛ-10 кВ Васильева-2 ПС Бахаревка

(наименование объекта)



Масштаб 1:1000

Используемые условные знаки и обозначения:

	- границы земельных участков, попадающих в зону публичного сервитута		- граница устанавливаемого публичного сервитута
	- граница кадастрового квартала		- граница муниципального образования, населенного пункта
	- кадастровый номер земельного участка		- наименование муниципального образования, населенного пункта
	- номер кадастрового квартала		- Линия электропередачи

ГРАФИЧЕСКОЕ ОПИСАНИЕ

местоположения границ публичного сервитута

ВЛ-10 кВ Васильева-2 ПС Бахаревка
(наименование объекта, местоположение границ которого описано (далее - объект))

Раздел 1

Сведения об объекте		
№ п/п	Характеристики объекта	Описание характеристик
1	2	3
1	Местоположение объекта	Пермский край, Пермь город
2	Площадь объекта +/- величина погрешности определения площади (Р+/- Дельта Р)	155 кв.м ± 2.55 кв.м
3	Иные характеристики объекта	Публичный сервитут устанавливается в целях эксплуатации объекта электросетевого хозяйства «ВЛ-10 кВ Васильева-2 ПС Бахаревка» (согласно п.1 ст. 39.37 «Земельного кодекса Российской Федерации» от 25.10.2001 г. №136-ФЗ) Срок установления публичного сервитута - сорок девять лет (согласно п.1 ст. 39.45 ЗК РФ).

Раздел 2

Сведения о местоположении границ объекта					
1. Система координат <u>МСК-59, зона 2</u>					
2. Сведения о характерных точках границ объекта					
Обозначение характерных точек границ	Координаты, м		Метод определения координат характерной точки	Средняя квадратическая погрешность положения характерной точки (M _i), м	Описание обозначения точки местности (при наличии)
	X	Y			
1	2	3	4	5	6
1	511966.81	2234485.04	Метод спутниковых геодезических измерений (определений)	0.10	—
2	511956.92	2234486.50	Метод спутниковых геодезических измерений (определений)	0.10	—
3	511954.66	2234471.19	Метод спутниковых геодезических измерений (определений)	0.10	—
4	511964.55	2234469.73	Метод спутниковых геодезических измерений (определений)	0.10	—
1	511966.81	2234485.04	Метод спутниковых геодезических измерений (определений)	0.10	—
3. Сведения о характерных точках части (частей) границы объекта					
Обозначение характерных точек части	Координаты, м		Метод определения координат	Средняя квадратическая погрешность	Описание обозначения точки на
	X	Y			

границы			характерной точки	положения характерной точки (M _t), м	местности (при наличии)
1	2	3	4	5	6
–	–	–	–	–	–

Схема расположения границ публичного сервитута
для эксплуатации объекта электросетевого хозяйства

ВЛ-6 кВ отпайка к КТП-4182 от ВЛ-6 кВ Сылва ПС Река
(наименование объекта)



Масштаб 1:1000

Используемые условные знаки и обозначения:

	- границы земельных участков, попадающих в зону публичного сервитута		- граница устанавливаемого публичного сервитута
	- граница кадастрового квартала		- граница муниципального образования, населенного пункта
	- кадастровый номер земельного участка		- наименование муниципального образования, населенного пункта
	- номер кадастрового квартала		- Линия электропередачи

ГРАФИЧЕСКОЕ ОПИСАНИЕ

местоположения границ публичного сервитута

ВЛ-6 кВ отпайка к КТП-4182 от ВЛ-6 кВ Сылва ПС Река

(наименование объекта, местоположение границ которого описано (далее - объект))

Раздел 1

Сведения об объекте		
№ п/п	Характеристики объекта	Описание характеристик
1	2	3
1	Местоположение объекта	Пермский край, Пермь город
2	Площадь объекта +/- величина погрешности определения площади (Р+/- Дельта Р)	2223 кв.м ± 9.96 кв.м
3	Иные характеристики объекта	Публичный сервитут устанавливается в целях эксплуатации объекта электросетевого хозяйства «ВЛ-6 кВ отпайка к КТП-4182 от ВЛ-6 кВ Сылва ПС Река» (согласно п.1 ст. 39.37 «Земельного кодекса Российской Федерации» от 25.10.2001 г. №136-ФЗ) Срок установления публичного сервитута - сорок девять лет (согласно п.1 ст. 39.45 ЗК РФ).

Раздел 2

Сведения о местоположении границ объекта					
1. Система координат <u>МСК-59, зона 2</u>					
2. Сведения о характерных точках границ объекта					
Обозначение характерных точек границ	Координаты, м		Метод определения координат характерной точки	Средняя квадратическая погрешность положения характерной точки (M _i), м	Описание обозначения точки местности (при наличии)
	X	Y			
1	2	3	4	5	6
1	532481.74	2247352.87	Метод спутниковых геодезических измерений (определений)	0.10	—
2	532477.54	2247361.94	Метод спутниковых геодезических измерений (определений)	0.10	—
3	532477.19	2247361.77	Метод спутниковых геодезических измерений (определений)	0.10	—
4	532452.44	2247379.29	Метод спутниковых геодезических измерений (определений)	0.10	—
5	532411.58	2247408.15	Метод спутниковых геодезических измерений (определений)	0.10	—
6	532371.00	2247437.21	Метод спутниковых геодезических измерений (определений)	0.10	—
7	532329.15	2247467.23	Метод спутниковых	0.10	—

			геодезических измерений (определений)		
8	532308.51	2247467.96	Метод спутниковых геодезических измерений (определений)	0.10	–
9	532291.87	2247468.46	Метод спутниковых геодезических измерений (определений)	0.10	–
10	532291.57	2247458.46	Метод спутниковых геодезических измерений (определений)	0.10	–
11	532308.18	2247457.96	Метод спутниковых геодезических измерений (определений)	0.10	–
12	532325.78	2247457.33	Метод спутниковых геодезических измерений (определений)	0.10	–
13	532365.18	2247429.08	Метод спутниковых геодезических измерений (определений)	0.10	–
14	532405.78	2247400.00	Метод спутниковых геодезических измерений (определений)	0.10	–
15	532446.67	2247371.12	Метод спутниковых геодезических измерений (определений)	0.10	–
16	532476.15	2247350.27	Метод спутниковых геодезических измерений (определений)	0.10	–
1	532481.74	2247352.87	Метод спутниковых геодезических измерений (определений)	0.10	–

3. Сведения о характерных точках части (частей) границы объекта

Обозначение характерных точек части границы	Координаты, м		Метод определения координат характерной точки	Средняя квадратическая погрешность положения характерной точки (M_t), м	Описание обозначения точки на местности (при наличии)
	X	Y			
1	2	3	4	5	6
–	–	–	–	–	–