

ГРАФИЧЕСКОЕ ОПИСАНИЕ

местоположения границ населенных пунктов, территориальных зон, особо охраняемых природных территорий, зон с особыми условиями использования территории

Публичный сервитут под объект: "Строительство участка ВЛ 0,4 кВ от ближайшей опоры ВЛ 0,4 кВ от ТП-8020, установка оборудования учета э/э на опоре ВЛ 0,4 кВ для электроснабжения садового дома по адресу: Пермский край, г. Пермь, Индустриальный район, ул. Космонавта Леонова, 91, СНТ "Коллективный сад №176", уч. 1 (кад. номер зем. участка 59:01:4416138:47)"

(наименование объекта, местоположение границ которого описано (далее - объект))

Раздел 1

Сведения об объекте		
№ п/п	Характеристики объекта	Описание характеристик
1	2	3
1	Местоположение объекта	Пермский край, Пермь г
2	Площадь объекта ± величина погрешности определения площади ($P \pm \Delta P$), м²	694 ± 9
3	Иные характеристики объекта	<p>1. Цель установления публичного сервитута: Размещение объектов электросетевого хозяйства, тепловых сетей, водопроводных сетей, сетей водоотведения, линий и сооружений связи, линейных объектов системы газоснабжения, нефтепроводов и нефтепродуктопроводов, их неотъемлемых технологических частей, если указанные объекты являются объектами федерального, регионального или местного значения, либо необходимы для организации электро-, газо-, тепло-, водоснабжения населения и водоотведения, подключения (технологического присоединения) к сетям инженерно-технического обеспечения, либо переносятся в связи с изъятием земельных участков, на которых они ранее располагались, для государственных или муниципальных нужд (далее также - инженерные сооружения)</p> <p>2. Срок публичного сервитута: Продолжительность: 49 лет</p> <p>3. Описание иной цели: Публичный сервитут в целях подключения (технологического присоединения) к сетям инженерно-технического обеспечения "Строительство участка ВЛ 0,4 кВ от ближайшей опоры ВЛ 0,4 кВ от ТП-8020, установка оборудования учета э/э на опоре ВЛ 0,4 кВ для электроснабжения садового дома по адресу: Пермский край, г. Пермь, Индустриальный район, ул. Космонавта Леонова, 91, СНТ "Коллективный сад №176", уч. 1 (кад. номер зем. участка 59:01:4416138:47)"; правообладатель публичного сервитута - ПУБЛИЧНОЕ АКЦИОНЕРНОЕ ОБЩЕСТВО "РОССЕТИ УРАЛ", ОГРН 1056604000970, ИНН 6671163413, почтовый адрес: г. Пермь, Комсомольский проспект, 48, адресе эл. почты - perm@rosseti-ural.ru, re-pges@rosseti-ural.ru, срок на 49 лет</p>

Раздел 2

Сведения о местоположении границ объекта					
1. Система координат МСК-59, зона 2					
2. Сведения о характерных точках границ объекта					
Обозначение характерных точек границ	Координаты, м		Метод определения координат характерной точки	Средняя квадратическая погрешность положения характерной точки (Mt), м	Описание обозначения точки на местности (при наличии)
	X	Y			
1	2	3	4	5	6
1	510263.86	2228713.81	Аналитический метод	0.1	-
2	510262.96	2228714.24	Аналитический метод	0.1	-
3	510268.45	2228728.46	Аналитический метод	0.1	-
4	510270.26	2228727.78	Аналитический метод	0.1	-
5	510270.75	2228728.84	Аналитический метод	0.1	-
6	510281.53	2228753.75	Аналитический метод	0.1	-
7	510280.75	2228754.00	Аналитический метод	0.1	-
8	510283.04	2228758.23	Аналитический метод	0.1	-
9	510284.04	2228758.74	Аналитический метод	0.1	-
10	510289.99	2228770.58	Аналитический метод	0.1	-
11	510288.93	2228771.12	Аналитический метод	0.1	-
12	510286.21	2228770.45	Аналитический метод	0.1	-
13	510285.45	2228770.47	Аналитический метод	0.1	-
14	510277.95	2228755.54	Аналитический метод	0.1	-
15	510267.09	2228730.46	Аналитический метод	0.1	-
16	510251.27	2228695.97	Аналитический метод	0.1	-
17	510235.37	2228711.94	Аналитический метод	0.1	-
18	510235.30	2228711.86	Аналитический метод	0.1	-
19	510226.45	2228720.36	Аналитический метод	0.1	-
20	510226.83	2228720.69	Аналитический метод	0.1	-
21	510225.59	2228722.10	Аналитический метод	0.1	-
22	510225.41	2228721.94	Аналитический метод	0.1	-
23	510222.72	2228725.35	Аналитический метод	0.1	-
24	510216.33	2228732.60	Аналитический метод	0.1	-
25	510203.60	2228750.17	Аналитический метод	0.1	-
26	510202.02	2228754.82	Аналитический метод	0.1	-
27	510196.53	2228764.98	Аналитический метод	0.1	-
28	510198.42	2228765.44	Аналитический метод	0.1	-
29	510196.06	2228772.41	Аналитический метод	0.1	-
30	510194.17	2228771.77	Аналитический метод	0.1	-
31	510192.28	2228771.13	Аналитический метод	0.1	-
32	510199.82	2228748.83	Аналитический метод	0.1	-
33	510200.38	2228747.79	Аналитический метод	0.1	-
34	510209.57	2228735.12	Аналитический метод	0.1	-
35	510212.09	2228732.33	Аналитический метод	0.1	-
36	510211.83	2228732.00	Аналитический метод	0.1	-
37	510213.21	2228730.10	Аналитический метод	0.1	-
38	510217.60	2228725.12	Аналитический метод	0.1	-
39	510217.75	2228725.69	Аналитический метод	0.1	-
40	510225.14	2228716.85	Аналитический метод	0.1	-
41	510225.07	2228716.64	Аналитический метод	0.1	-
42	510225.28	2228716.40	Аналитический метод	0.1	-
43	510236.89	2228704.74	Аналитический метод	0.1	-
44	510236.93	2228704.90	Аналитический метод	0.1	-
45	510242.31	2228699.31	Аналитический метод	0.1	-



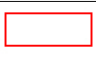
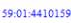
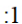

Сведения о местоположении границ объекта					
1. Система координат МСК-59, зона 2					
2. Сведения о характерных точках границ объекта					
Обозначение характерных точек границ	Координаты, м		Метод определения координат характерной точки	Средняя квадратическая погрешность положения характерной точки (Mt), м	Описание обозначения точки на местности (при наличии)
	X	Y			
46	510244.81	2228696.80	Аналитический метод	0.1	-
47	510245.08	2228697.45	Аналитический метод	0.1	-
48	510247.01	2228695.68	Аналитический метод	0.1	-
49	510249.45	2228692.14	Аналитический метод	0.1	-
50	510252.51	2228689.07	Аналитический метод	0.1	-
1	510263.86	2228713.81	Аналитический метод	0.1	-
3. Сведения о характерных точках части (частей) границы объекта					
Обозначение характерных точек части границы	Координаты, м		Метод определения координат характерной точки	Средняя квадратическая погрешность положения характерной точки (Mt), м	Описание обозначения точки на местности (при наличии)
	X	Y			
1	2	3	4	5	6
-	-	-	-	-	-

Схема границ публичного сервитута



Масштаб 1:700

Используемые условные знаки и обозначения:

	Характерная точка границы объекта
	Надписи номеров характерных точек границы объекта
	Граница объекта
	Обозначение кадастрового квартала
	Надписи кадастрового номера земельного участка
	Проектное местоположение инженерного сооружения

ГРАФИЧЕСКОЕ ОПИСАНИЕ

местоположения границ населенных пунктов, территориальных зон, особо охраняемых природных территорий, зон с особыми условиями использования территории

Публичный сервитут под объект: "Строительство участка ВЛ 0,4 кВ от ближайшей опоры ВЛ 0,4 кВ от ТП-7294, установка оборудования учета э/э на опоре ВЛ 0,4 кВ для электроснабжения малоэтажной жилой застройки по адресу: Пермский край, г. Пермь, ул. Встречная, 30г/6 (кад. номер зем. участка 59:01:4416117:118)"

(наименование объекта, местоположение границ которого описано (далее - объект)

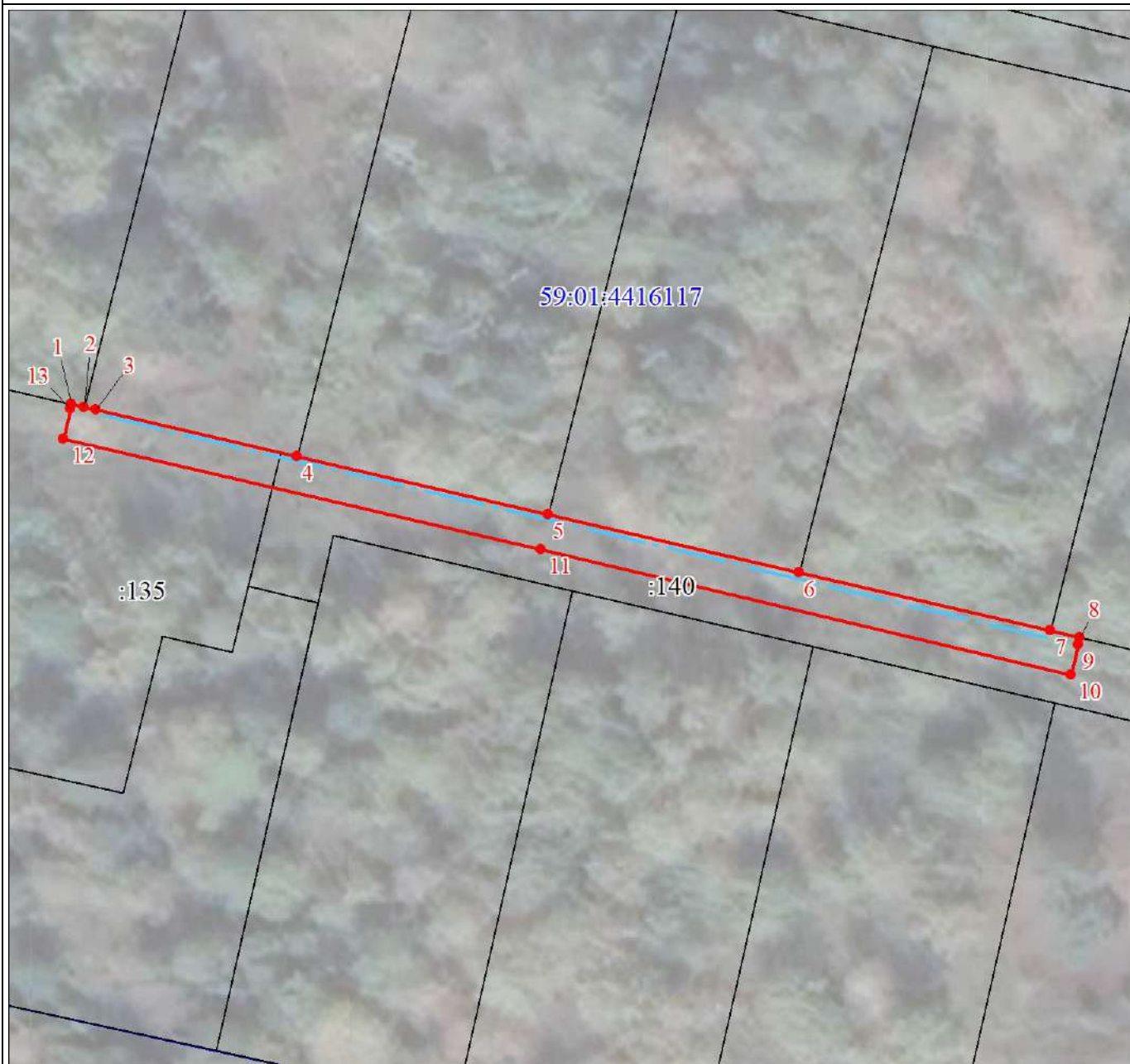
Раздел 1

Сведения об объекте		
№ п/п	Характеристики объекта	Описание характеристик
1	2	3
1	Местоположение объекта	Пермский край, Пермь г
2	Площадь объекта ± величина погрешности определения площади ($P \pm \Delta P$), м²	155 ± 4
3	Иные характеристики объекта	<p>1. Цель установления публичного сервитута: Размещение объектов электросетевого хозяйства, тепловых сетей, водопроводных сетей, сетей водоотведения, линий и сооружений связи, линейных объектов системы газоснабжения, нефтепроводов и нефтепродуктопроводов, их неотъемлемых технологических частей, если указанные объекты являются объектами федерального, регионального или местного значения, либо необходимы для организации электро-, газо-, тепло-, водоснабжения населения и водоотведения, подключения (технологического присоединения) к сетям инженерно-технического обеспечения, либо переносятся в связи с изъятием земельных участков, на которых они ранее располагались, для государственных или муниципальных нужд (далее также - инженерные сооружения)</p> <p>2. Срок публичного сервитута: Продолжительность: 49 лет</p> <p>3. Описание иной цели: Публичный сервитут в целях подключения (технологического присоединения) к сетям инженерно-технического обеспечения "Строительство участка ВЛ 0,4 кВ от ближайшей опоры ВЛ 0,4 кВ от ТП-7294, установка оборудования учета э/э на опоре ВЛ 0,4 кВ для электроснабжения малоэтажной жилой застройки по адресу: Пермский край, г. Пермь, ул. Встречная, 30г/6 (кад. номер зем. участка 59:01:4416117:118)"; правообладатель публичного сервитута - ПУБЛИЧНОЕ АКЦИОНЕРНОЕ ОБЩЕСТВО "РОССЕТИ УРАЛ", ОГРН 1056604000970, ИНН 6671163413, почтовый адрес: г. Пермь, Комсомольский проспект, 48, адресе эл. почты - perm@rosseti-ural.ru, pe-pges@rosseti-ural.ru, срок на 49 лет</p>

Раздел 2

Сведения о местоположении границ объекта					
1. Система координат МСК-59, зона 2					
2. Сведения о характерных точках границ объекта					
Обозначение характерных точек границ	Координаты, м		Метод определения координат характерной точки	Средняя квадратическая погрешность положения характерной точки (Mt), м	Описание обозначения точки на местности (при наличии)
	X	Y			
1	2	3	4	5	6
1	514314.94	2225052.20	Аналитический метод	0.1	-
2	514314.75	2225053.01	Аналитический метод	0.1	-
3	514314.58	2225053.74	Аналитический метод	0.1	-
4	514311.59	2225066.64	Аналитический метод	0.1	-
5	514307.87	2225082.72	Аналитический метод	0.1	-
6	514304.15	2225098.79	Аналитический метод	0.1	-
7	514300.43	2225114.86	Аналитический метод	0.1	-
8	514300.00	2225116.73	Аналитический метод	0.1	-
9	514299.55	2225116.63	Аналитический метод	0.1	-
10	514297.60	2225116.17	Аналитический метод	0.1	-
11	514305.62	2225082.25	Аналитический метод	0.1	-
12	514312.71	2225051.69	Аналитический метод	0.1	-
13	514314.66	2225052.14	Аналитический метод	0.1	-
1	514314.94	2225052.20	Аналитический метод	0.1	-
3. Сведения о характерных точках части (частей) границы объекта					
Обозначение характерных точек части границы	Координаты, м		Метод определения координат характерной точки	Средняя квадратическая погрешность положения характерной точки (Mt), м	Описание обозначения точки на местности (при наличии)
	X	Y			
1	2	3	4	5	6
-	-	-	-	-	-

Схема границ публичного сервитута



Масштаб 1:400

Используемые условные знаки и обозначения:

	Характерная точка границы объекта
	Надписи номеров характерных точек границы объекта
	Граница объекта
	Обозначение кадастрового квартала
	Надписи кадастрового номера земельного участка
	Проектное местоположение инженерного сооружения

План границ объекта
тепловой сети с кадастровым номером 59:01:4410223:2559, протяженность 49 п.м.



Масштаб 1:700

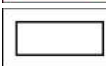
Используемые условные знаки и обозначения:



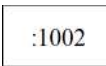
Объект капитального строительства



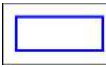
Образуемая граница объекта



Часть границы, сведения ЕГРН о которой позволяют однозначно определить ее положение на местности



Надписи кадастрового номера земельного участка



Граница кадастрового квартала

59:01:4410223

Обозначение кадастрового квартала

Сведения о местоположении границ объекта					
1. Система координат МСК-59, зона 2					
2. Сведения о характерных точках границ объекта					
Обозначение характерных точек границ	Координаты, м		Метод определения координат характерной точки	Средняя квадратическая погрешность положения характерной точки (Mt), м	Описание обозначения точки на местности (при наличии)
	X	Y			
1	2	3	4	5	6
1	516490.12	2229478.33	Аналитический метод	0.1	-
2	516492.27	2229487.44	Аналитический метод	0.1	-
3	516483.24	2229489.56	Аналитический метод	0.1	-
4	516471.64	2229492.29	Аналитический метод	0.1	-
5	516471.89	2229493.35	Аналитический метод	0.1	-
6	516461.47	2229495.80	Аналитический метод	0.1	-
7	516459.23	2229486.26	Аналитический метод	0.1	-
8	516461.21	2229485.80	Аналитический метод	0.1	-
9	516457.84	2229473.02	Аналитический метод	0.1	-
10	516456.45	2229473.39	Аналитический метод	0.1	-
11	516454.51	2229466.03	Аналитический метод	0.1	-
12	516463.24	2229463.74	Аналитический метод	0.1	-
13	516468.62	2229484.06	Аналитический метод	0.1	-
14	516469.65	2229483.81	Аналитический метод	0.1	-
15	516469.89	2229484.82	Аналитический метод	0.1	-
16	516481.49	2229482.09	Аналитический метод	0.1	-
17	516481.10	2229480.45	Аналитический метод	0.1	-
1	516490.12	2229478.33	Аналитический метод	0.1	-

ГРАФИЧЕСКОЕ ОПИСАНИЕ

местоположения границ публичного сервитута

Публичный сервитут газопровода-ввода от места присоединения к распределительному газопроводу до вводного газопровода Заявителя (высокого давления 2 кат.) по адресу: г.Пермь, п. Новые Ляды, ул. Железнодорожная, 21.

Кадастровый номер сооружения: 59:01:5110122:891 (для обслуживания и эксплуатации газопроводов)

(наименование объекта, местоположение границ которого описано (далее - объект)

Раздел 1

Сведения об объекте		
№ п/п	Характеристики объекта	Описание характеристик
1	2	3
1	Местоположение объекта	Пермский край, Пермский м.о., Ляды с
2	Площадь объекта \pm величина погрешности определения площади ($P \pm \Delta P$), м ²	96 \pm 3
3	Иные характеристики объекта	<p>1. Иные идентифицирующие сведения: иное сооружение (Газопровод-ввод от места присоединения к распределительному газопроводу до вводного газопровода Заявителя (высокого давления 2 кат.) по адресу: г.Пермь, п. Новые Ляды, ул. Железнодорожная, 21)</p> <p>2. Цель установления публичного сервитута: Размещение объектов электросетевого хозяйства, тепловых сетей, водопроводных сетей, сетей водоотведения, линий и сооружений связи, линейных объектов системы газоснабжения, нефтепроводов и нефтепродуктопроводов, их неотъемлемых технологических частей, если указанные объекты являются объектами федерального, регионального или местного значения, либо необходимы для организации электро-, газо-, тепло-, водоснабжения населения и водоотведения, подключения (технологического присоединения) к сетям инженерно-технического обеспечения, либо переносятся в связи с изъятием земельных участков, на которых они ранее располагались, для государственных или муниципальных нужд (далее также - инженерные сооружения)</p> <p>3. Срок публичного сервитута: Продолжительность: 49 лет</p>

Раздел 2

Сведения о местоположении границ объекта					
1. Система координат МСК-59, зона 2					
2. Сведения о характерных точках границ объекта					
Обозначение характерных точек границ	Координаты, м		Метод определения координат характерной точки	Средняя квадратическая погрешность положения характерной точки (Mt), м	Описание обозначения точки на местности (при наличии)
	X	Y			
1	2	3	4	5	6
1	522485.11	2252570.61	Аналитический метод	0.1	Закрепление отсутствует
2	522483.42	2252572.16	Аналитический метод	0.1	Закрепление отсутствует
3	522484.76	2252573.72	Аналитический метод	0.1	Закрепление отсутствует

Сведения о местоположении границ объекта					
1. Система координат МСК-59, зона 2					
2. Сведения о характерных точках границ объекта					
Обозначение характерных точек границ	Координаты, м		Метод определения координат характерной точки	Средняя квадратическая погрешность положения характерной точки (Mt), м	Описание обозначения точки на местности (при наличии)
	X	Y			
4	522483.87	2252574.79	Аналитический метод	0.1	Закрепление отсутствует
5	522464.47	2252558.72	Аналитический метод	0.1	Закрепление отсутствует
6	522467.03	2252555.64	Аналитический метод	0.1	Закрепление отсутствует
1	522485.11	2252570.61	Аналитический метод	0.1	Закрепление отсутствует
3. Сведения о характерных точках части (частей) границы объекта					
Обозначение характерных точек части границы	Координаты, м		Метод определения координат характерной точки	Средняя квадратическая погрешность положения характерной точки (Mt), м	Описание обозначения точки на местности (при наличии)
	X	Y			
1	2	3	4	5	6
-	-	-	-	-	-

Раздел 3

Сведения о местоположении измененных (уточненных) границ объекта							
1. Система координат МСК-59, зона 2							
2. Сведения о характерных точках границ объекта							
Обозначение характерных точек границ	Существующие координаты, м		Измененные (уточненные) координаты, м		Метод определения координат характерной точки	Средняя квадратическая погрешность положения характерной точки (Mt), м	Описание обозначения точки на местности (при наличии)
	X	Y	X	Y			
1	2	3	4	5	6	7	8
-	-	-	-	-	-	-	-
3. Сведения о характерных точках части (частей) границы объекта							
Обозначение характерных точек части границы	Существующие координаты, м		Измененные (уточненные) координаты, м		Метод определения координат характерной точки	Средняя квадратическая погрешность положения характерной точки (Mt), м	Описание обозначения точки на местности (при наличии)
	X	Y	X	Y			
1	2	3	4	5	6	7	8
-	-	-	-	-	-	-	-

План границ объекта



Масштаб 1:500

Используемые условные знаки и обозначения:

- Характерная точка проектной границы публичного сервитута
- Проектная граница публичного сервитута
- Границы земельных участков по сведениям ЕГРН
- :912** Кадастровый номер земельного участка
- 59:01:5110122** Обозначение кадастрового квартала
- Граница кадастрового квартала
- Границы объектов капитального строительства по сведениям ЕГРН

Подпись  Корепанова О. А.

Дата 30 июля 2024 г.

Место для оттиска печати (при наличии) лица, составившего описание местоположения границ объекта



Текстовое описание местоположения границ объекта		
Прохождение границы		Описание прохождения границы
от точки	до точки	
1	2	3
-	-	-

ГРАФИЧЕСКОЕ ОПИСАНИЕ

местоположения границ населенных пунктов, территориальных зон, особо охраняемых природных территорий, зон с особыми условиями использования территории

В целях размещения объектов электросетевого хозяйства, подключения (технологического присоединения) к сетям электроснабжения "Строительство участка ВЛ 0,4 кВ от ближайшей опоры существующей ВЛ 0,4 кВ от РП-86, установка оборудования учета э/э на опоре ВЛ 0,4 кВ для электроснабжения дачного дома по адресу: Пермский край, г. Пермь, ул. 1-я Ипподромная, западнее Пермского республиканского ипподрома, в жилом районе Балатово (кад. номер зем. участка 59:01:4413843:7)"

(наименование объекта, местоположение границ которого описано (далее - объект))

Раздел 1

Сведения об объекте

№ п/п	Характеристики объекта	Описание характеристик
1	2	3
1.	Местоположение объекта	Пермский край, г.о Пермский, город Пермь
2.	Площадь объекта +/- величина погрешности определения площади (Р +/- Дельта Р)	205 +/- 5 м ²
3.	Иные характеристики объекта	-

Раздел 2

<p align="center">Сведения о местоположении границ объекта</p>

1. Система координат МСК-59, зона 2

2. Сведения о характерных точках границ объекта

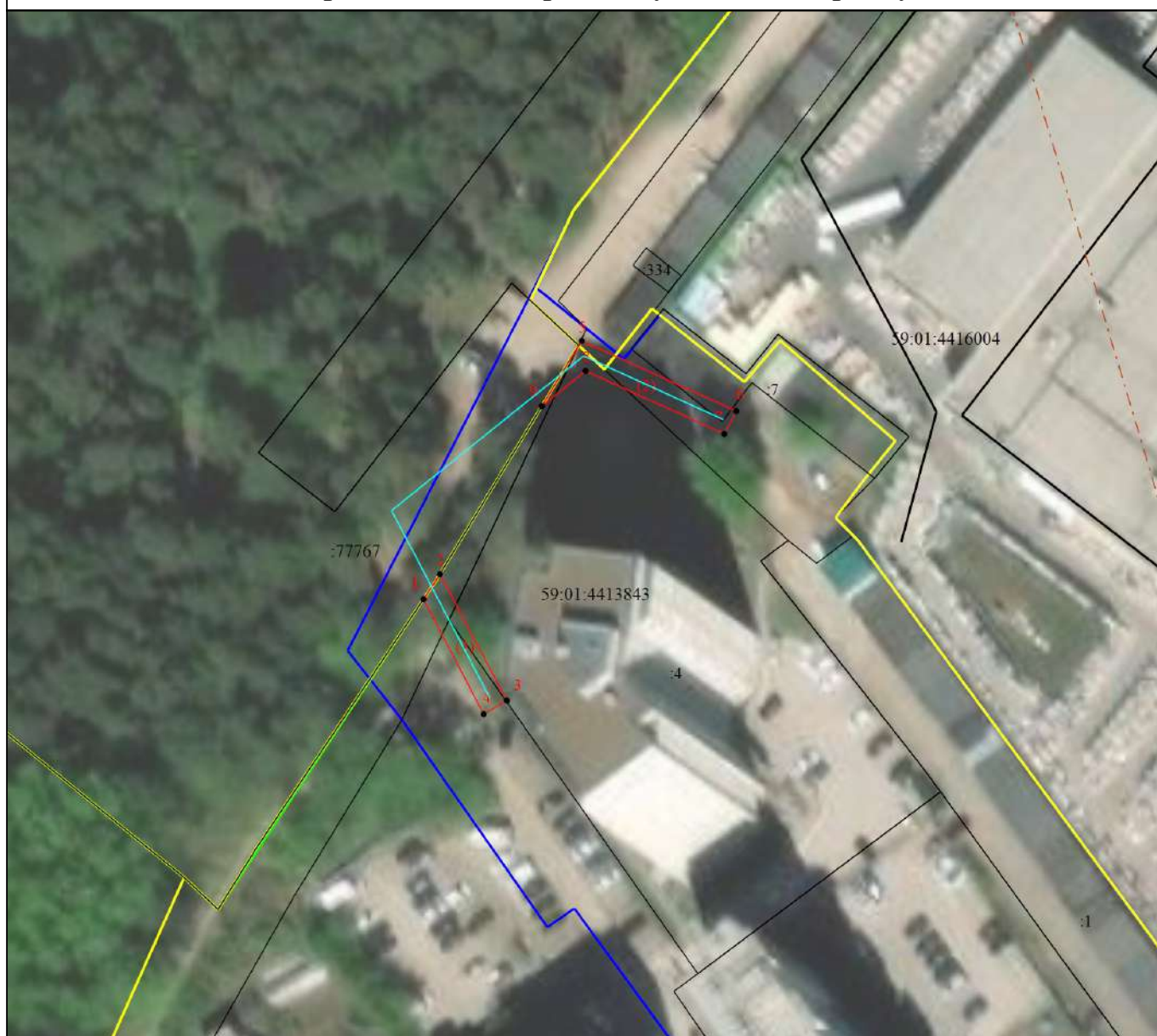
Обозначение характерных точек границ	Координаты, м		Метод определения координат характерной точки	Средняя квадратическая погрешность положения характерной точки (Mt), м	Описание обозначения точки на местности (при наличии)
	X	Y			
1	2	3	4	5	6
1	513260.04	2226053.35	Аналитический метод	0.10	-
2	513263.93	2226055.89	Аналитический метод	0.10	-
3	513244.30	2226066.28	Аналитический метод	0.10	-
4	513242.18	2226062.70	Аналитический метод	0.10	-
1	513260.04	2226053.35	Аналитический метод	0.10	-
5	513300.17	2226077.94	Аналитический метод	0.10	-
6	513289.27	2226101.93	Аналитический метод	0.10	-
7	513285.72	2226100.07	Аналитический метод	0.10	-
8	513295.50	2226078.52	Аналитический метод	0.10	-
9	513290.03	2226071.73	Аналитический метод	0.10	-
5	513300.17	2226077.94	Аналитический метод	0.10	-

3. Сведения о характерных точках части (частей) границы объекта

Обозначение характерных точек части границы	Координаты, м		Метод определения координат характерной точки	Средняя квадратическая погрешность положения характерной точки (Mt), м	Описание обозначения точки на местности (при наличии)
	X	Y			
1	2	3	4	5	6
-	-	-	-	-	-

Раздел 3							
Сведения о местоположении измененных (уточненных) границ объекта							
1. Система координат -							
2. Сведения о характерных точках границ объекта							
Обозначение характерных точек границ	Существующие координаты, м		Измененные (уточненные) координаты, м		Метод определения координат характерной точки	Средняя квадратическая погрешность положения характерной точки (Mt), м	Описание обозначения точки на местности (при наличии)
	X	Y	X	Y			
1	2	3	4	5	6	7	8
-	-	-	-	-	-	-	
3. Сведения о характерных точках части (частей) границы объекта							
Обозначение характерных точек части границы	Существующие координаты, м		Измененные (уточненные) координаты, м		Метод определения координат характерной точки	Средняя квадратическая погрешность положения характерной точки (Mt), м	Описание обозначения точки на местности (при наличии)
	X	Y	X	Y			
1	2	3	4	5	6	7	8
-	-	-	-	-	-	-	

Схема расположения границ публичного сервитута



Масштаб 1:1000

Условные обозначения

- - Часть границы, местоположение которой определено при выполнении кадастровых работ
- - Часть границы, сведения ЕГРН о которой позволяют однозначно определить ее положение на местности
- - Граница кадастрового квартала
- - Граница лесничества
- - Граница территориальной зоны
- - - - Граница зоны с особыми условиями
- - Линия электропередачи
- 59:01:4413843 - Номер кадастрового квартала

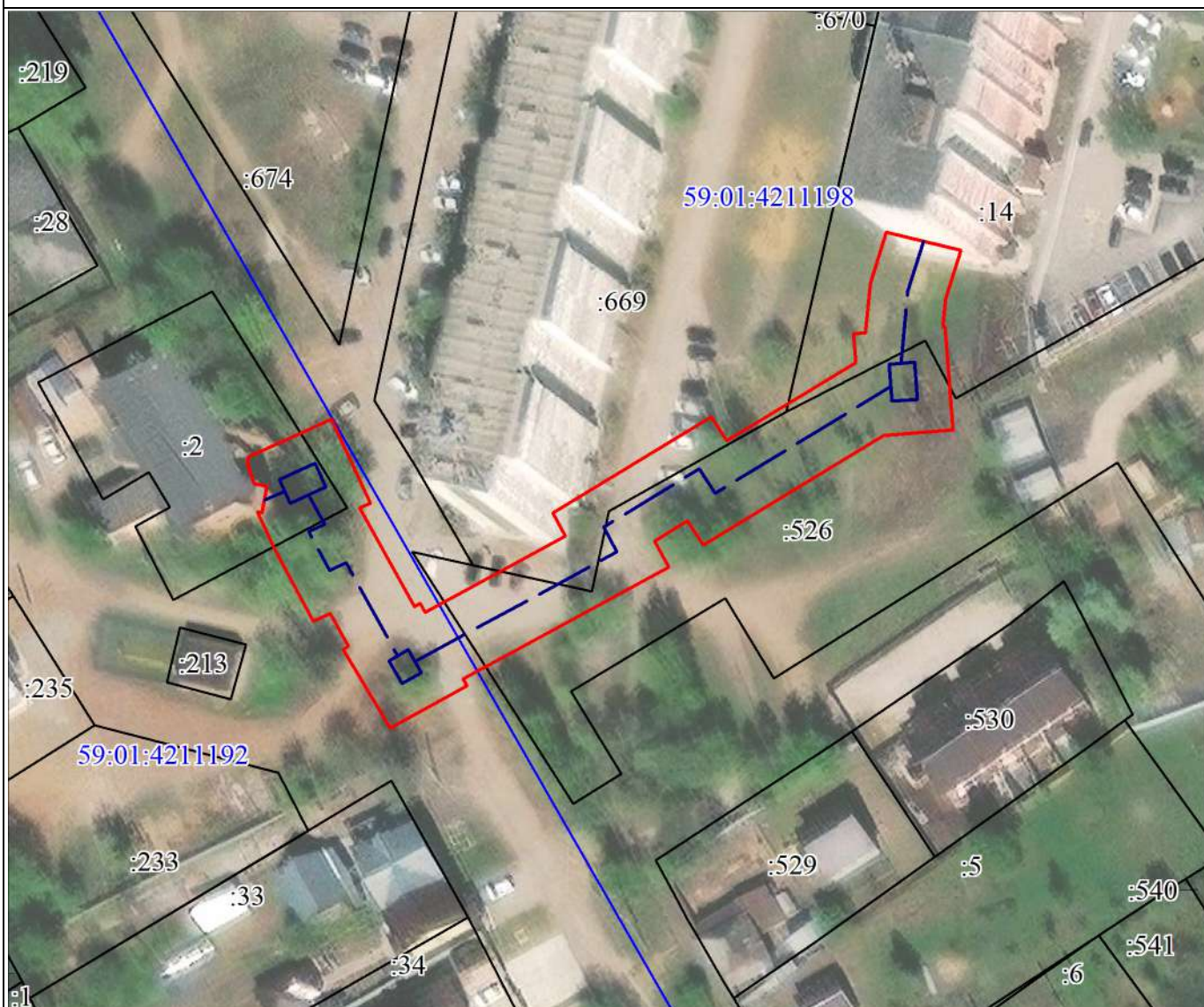
Подпись _____

Дата " ____ " ____ г.

Место для оттиска печати (при наличии) лица, составившего описание местоположения границ объекта

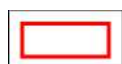
План границ объекта

тепловой трассы, сети горячего водоснабжения, сети холодного водоснабжения), протяженность 161,20 п.м.,
начало – здание ЦТП-43 по улице Алексеевская, 51а, конец – жилой дом по улице Красногвардейская, 5



Масштаб 1:1000

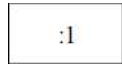
Используемые условные знаки и обозначения:



Образующая граница объекта



Часть границы, сведения ЕГРН о которой позволяют однозначно определить ее положение на местности



Надписи кадастрового номера земельного участка



Трасса трубопровода



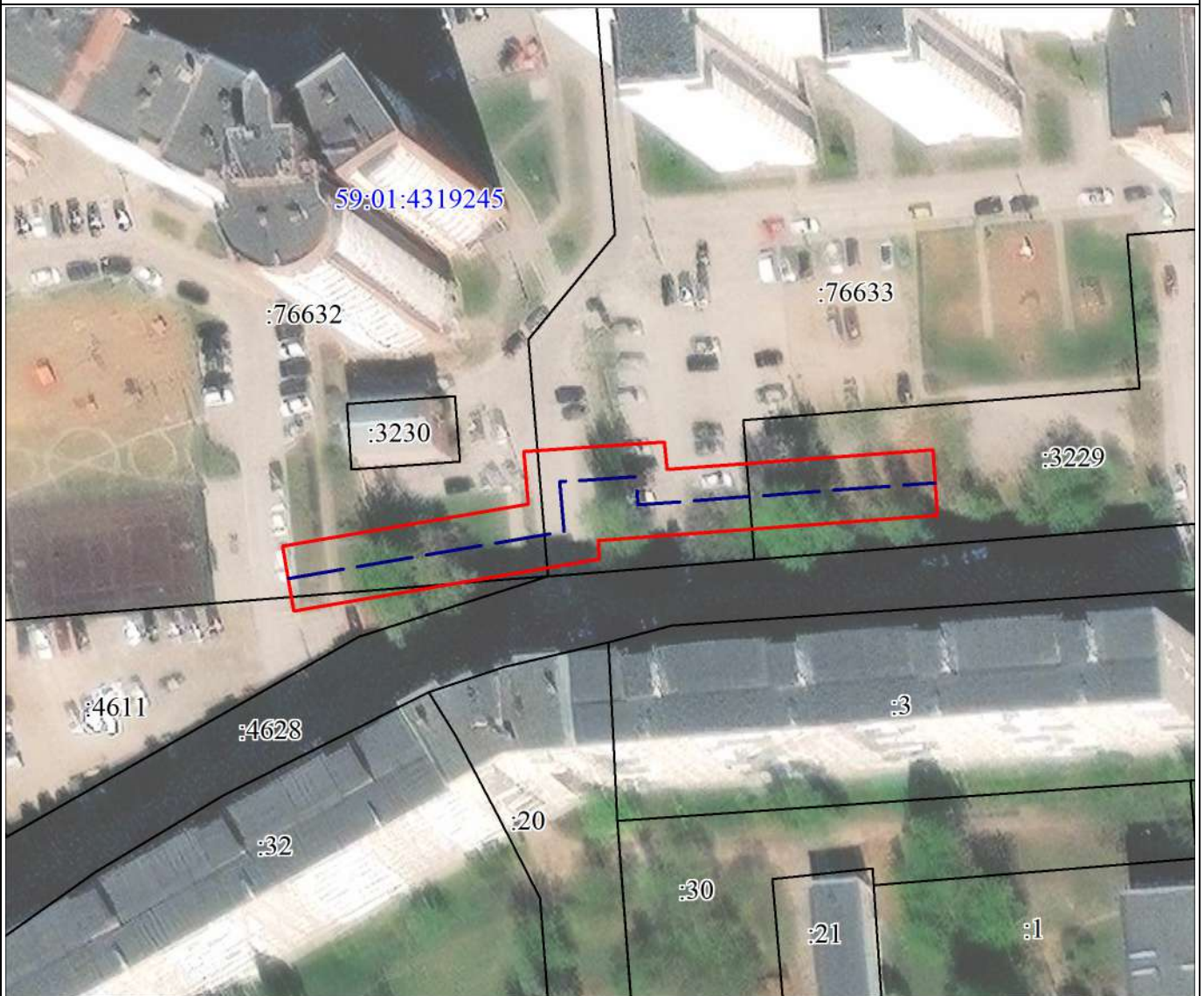
Граница кадастрового квартала

59:01:4211192

Обозначение кадастрового квартала

Сведения о местоположении границ объекта					
1. Система координат МСК-59, зона 2					
2. Сведения о характерных точках границ объекта					
Обозначение характерных точек границ	Координаты, м		Метод определения координат характерной точки	Средняя квадратическая погрешность положения характерной точки (Mt), м	Описание обозначения точки на местности (при наличии)
	X	Y			
1	2	3	4	5	6
1	519773.27	2236741.05	Аналитический метод	0.1	-
2	519779.00	2236753.43	Аналитический метод	0.1	-
3	519766.40	2236759.26	Аналитический метод	0.1	-
4	519765.67	2236757.68	Аналитический метод	0.1	-
5	519750.83	2236765.89	Аналитический метод	0.1	-
6	519751.38	2236766.79	Аналитический метод	0.1	-
7	519750.05	2236767.54	Аналитический метод	0.1	-
8	519761.43	2236788.48	Аналитический метод	0.1	-
9	519764.92	2236786.61	Аналитический метод	0.1	-
10	519779.32	2236810.37	Аналитический метод	0.1	-
11	519775.73	2236812.73	Аналитический метод	0.1	-
12	519787.46	2236831.99	Аналитический метод	0.1	-
13	519791.76	2236831.66	Аналитический метод	0.1	-
14	519791.90	2236833.45	Аналитический метод	0.1	-
15	519799.38	2236834.19	Аналитический метод	0.1	-
16	519807.02	2236836.60	Аналитический метод	0.1	-
17	519804.34	2236847.81	Аналитический метод	0.1	-
18	519797.06	2236845.52	Аналитический метод	0.1	-
19	519792.79	2236845.10	Аналитический метод	0.1	-
20	519792.81	2236845.41	Аналитический метод	0.1	-
21	519777.35	2236846.59	Аналитический метод	0.1	-
22	519776.55	2236836.19	Аналитический метод	0.1	-
23	519760.12	2236809.21	Аналитический метод	0.1	-
24	519763.73	2236806.84	Аналитический метод	0.1	-
25	519760.73	2236801.89	Аналитический метод	0.1	-
26	519756.78	2236804.00	Аналитический метод	0.1	-
27	519740.04	2236773.20	Аналитический метод	0.1	-
28	519739.01	2236773.78	Аналитический метод	0.1	-
29	519732.67	2236762.23	Аналитический метод	0.1	-
30	519744.45	2236755.26	Аналитический метод	0.1	-
31	519744.91	2236756.02	Аналитический метод	0.1	-
32	519749.88	2236753.27	Аналитический метод	0.1	-
33	519748.65	2236750.75	Аналитический метод	0.1	-
34	519759.72	2236744.82	Аналитический метод	0.1	-
35	519765.06	2236742.35	Аналитический метод	0.1	-
36	519764.93	2236743.05	Аналитический метод	0.1	-
37	519768.94	2236743.82	Аналитический метод	0.1	-
38	519769.32	2236741.85	Аналитический метод	0.1	-
39	519772.50	2236740.82	Аналитический метод	0.1	-
1	519773.27	2236741.05	Аналитический метод	0.1	-

План границ объекта
теплотрасса, протяженность 114,6 м, начало-тепловая камера ТК-1 у здания РП-98 по ул.Запорожская, 16,
конец-тепловая камера ТК-2



Масштаб 1:1000

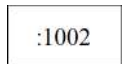
Используемые условные знаки и обозначения:



Образуемая граница объекта



Часть границы, сведения ЕГРН о которой позволяют однозначно определить ее положение на местности



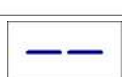
Надписи кадастрового номера земельного участка



Граница кадастрового квартала

59:01:4319245

Обозначение кадастрового квартала

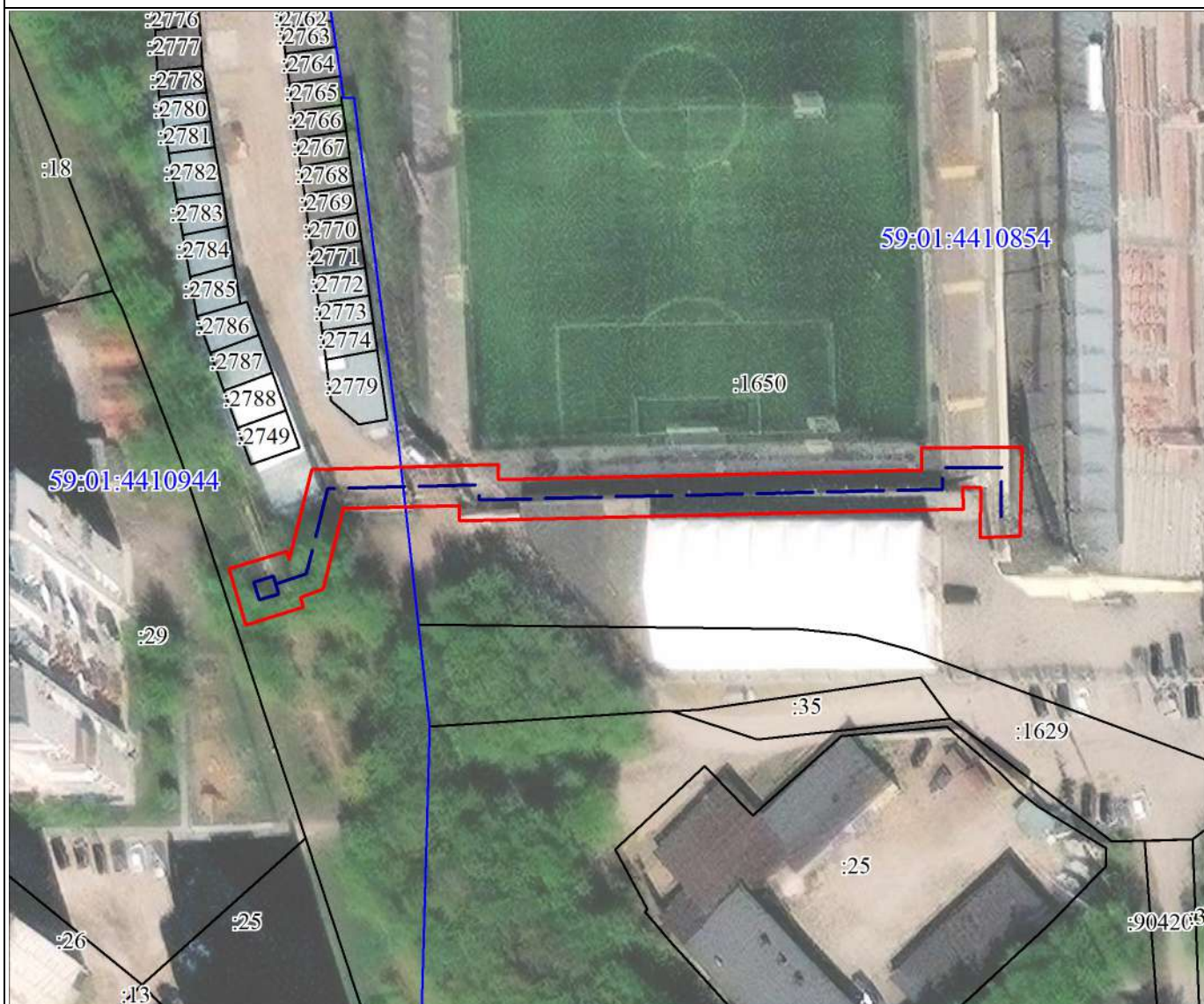


Трасса трубопровода

Сведения о местоположении границ объекта					
1. Система координат МСК-59, зона 2					
2. Сведения о характерных точках границ объекта					
Обозначение характерных точек границ	Координаты, м		Метод определения координат характерной точки	Средняя квадратическая погрешность положения характерной точки (Mt), м	Описание обозначения точки на местности (при наличии)
	X	Y			
1	2	3	4	5	6
1	515070.54	2234701.08	Аналитический метод	0.1	-
2	515066.38	2234701.53	Аналитический метод	0.1	-
3	515069.36	2234741.67	Аналитический метод	0.1	-
4	515059.39	2234742.41	Аналитический метод	0.1	-
5	515055.58	2234691.04	Аналитический метод	0.1	-
6	515052.80	2234691.28	Аналитический метод	0.1	-
7	515044.91	2234645.02	Аналитический метод	0.1	-
8	515054.77	2234643.33	Аналитический метод	0.1	-
9	515061.11	2234680.54	Аналитический метод	0.1	-
10	515069.11	2234679.85	Аналитический метод	0.1	-
1	515070.54	2234701.08	Аналитический метод	0.1	-

План границ объекта

Тепловая сеть от городского ввода тепловых сетей до ввода в пристрой западной трибуны по ул. Куйбышева, 95



Масштаб 1:1000

Используемые условные знаки и обозначения:



Образуемая граница объекта



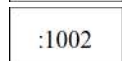
Граница кадастрового квартала

59:01:4410944

Обозначение кадастрового квартала



Часть границы, сведения ЕГРН о которой позволяют однозначно определить ее положение на местности



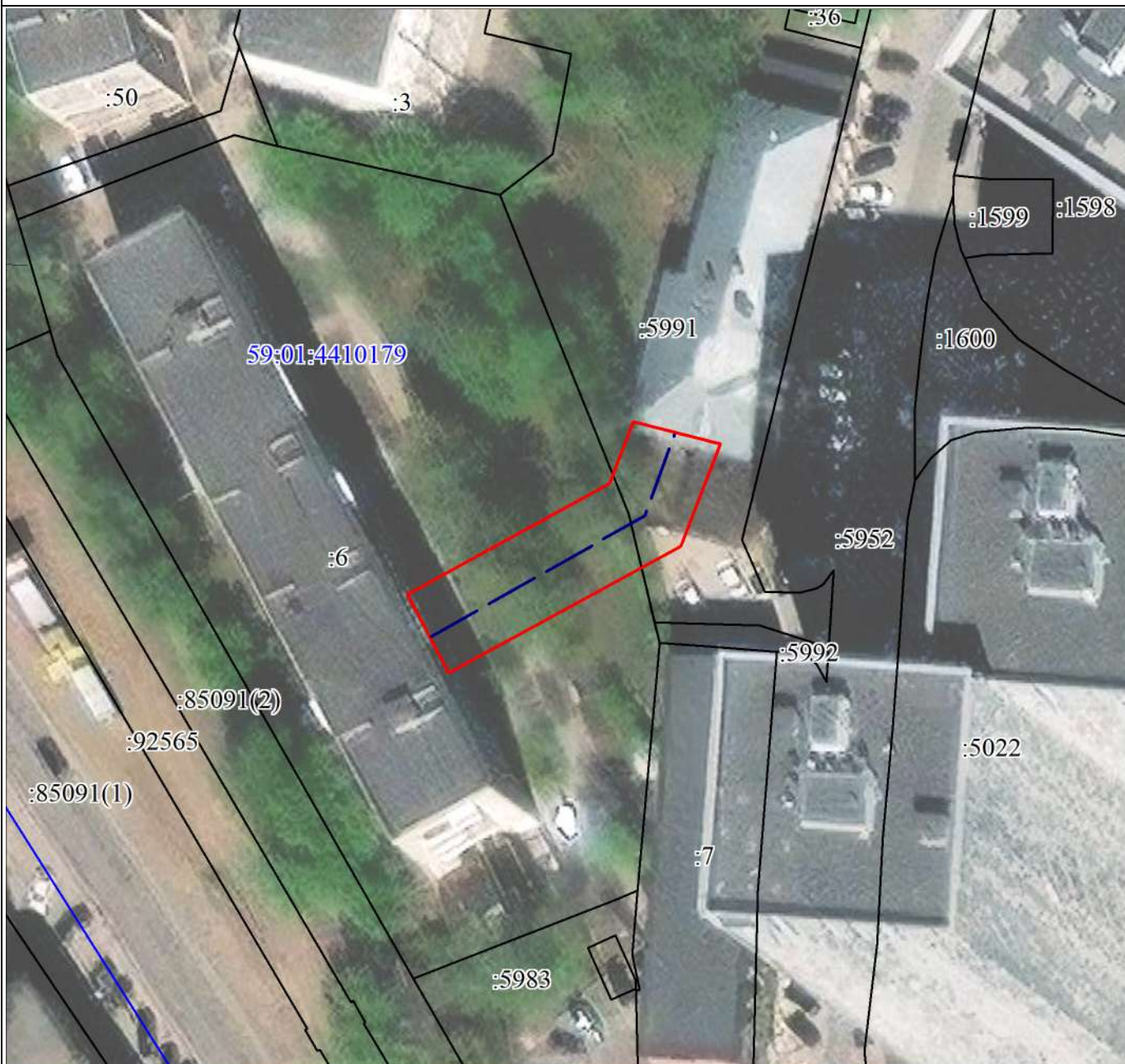
Надписи кадастрового номера земельного участка



Трасса трубопровода

Сведения о местоположении границ объекта					
1. Система координат МСК-59, зона 2					
2. Сведения о характерных точках границ объекта					
Обозначение характерных точек границ	Координаты, м		Метод определения координат характерной точки	Средняя квадратическая погрешность положения характерной точки (Mt), м	Описание обозначения точки на местности (при наличии)
	X	Y			
1	2	3	4	5	6
1	515564.46	2231840.66	Аналитический метод	0.1	-
2	515565.19	2231868.64	Аналитический метод	0.1	-
3	515562.91	2231868.70	Аналитический метод	0.1	-
4	515564.38	2231932.27	Аналитический метод	0.1	-
5	515567.65	2231932.15	Аналитический метод	0.1	-
6	515567.81	2231947.33	Аналитический метод	0.1	-
7	515554.42	2231947.01	Аналитический метод	0.1	-
8	515554.18	2231941.00	Аналитический метод	0.1	-
9	515561.75	2231941.19	Аналитический метод	0.1	-
10	515561.71	2231938.37	Аналитический метод	0.1	-
11	515558.52	2231938.49	Аналитический метод	0.1	-
12	515556.77	2231862.86	Аналитический метод	0.1	-
13	515559.03	2231862.80	Аналитический метод	0.1	-
14	515558.58	2231845.38	Аналитический метод	0.1	-
15	515546.46	2231842.36	Аналитический метод	0.1	-
16	515545.24	2231838.94	Аналитический метод	0.1	-
17	515543.75	2231839.38	Аналитический метод	0.1	-
18	515541.10	2231830.74	Аналитический метод	0.1	-
19	515549.57	2231828.24	Аналитический метод	0.1	-
20	515552.13	2231836.91	Аналитический метод	0.1	-
21	515550.87	2231837.28	Аналитический метод	0.1	-
1	515564.46	2231840.66	Аналитический метод	0.1	-

План границ объекта
тепловой трассы, протяженностью 41,71 п.м.



Масштаб 1:700

Используемые условные знаки и обозначения:



Образуемая граница объекта



Трасса трубопровода



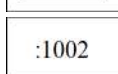
Граница кадастрового квартала

59:01:4410179

Обозначение кадастрового квартала



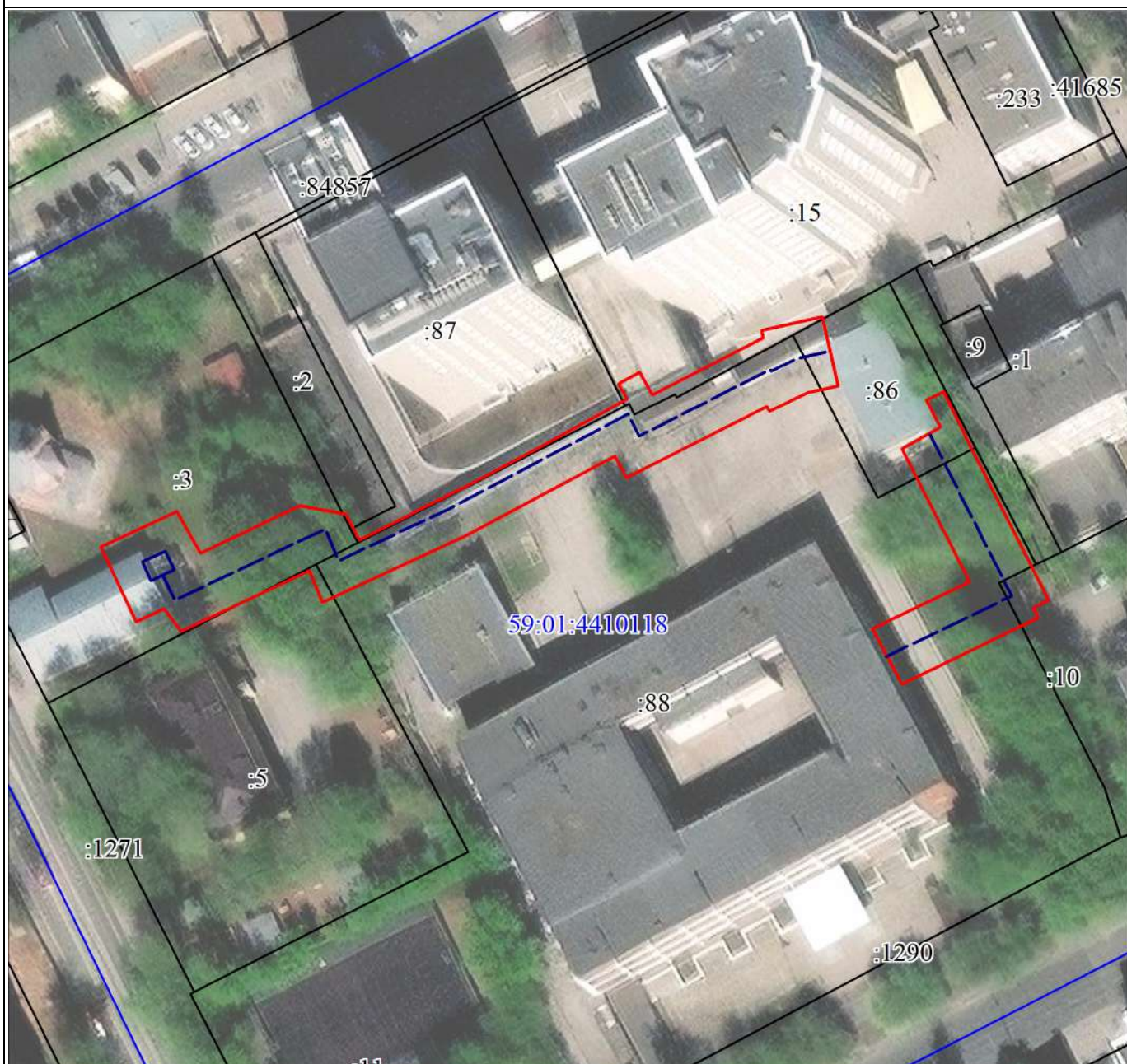
Часть границы, сведения ЕГРН о которой позволяют однозначно определить ее положение на местности



Надписи кадастрового номера земельного участка

Сведения о местоположении границ объекта					
1. Система координат МСК-59, зона 2					
2. Сведения о характерных точках границ объекта					
Обозначение характерных точек границ	Координаты, м		Метод определения координат характерной точки	Средняя квадратическая погрешность положения характерной точки (Mt), м	Описание обозначения точки на местности (при наличии)
	X	Y			
1	2	3	4	5	6
1	516810.15	2231772.36	Аналитический метод	0.1	-
2	516822.55	2231795.09	Аналитический метод	0.1	-
3	516829.53	2231797.77	Аналитический метод	0.1	-
4	516827.02	2231807.52	Аналитический метод	0.1	-
5	516815.54	2231803.11	Аналитический метод	0.1	-
6	516801.28	2231777.00	Аналитический метод	0.1	-
1	516810.15	2231772.36	Аналитический метод	0.1	-

План границ объекта
тепловой трассы, начало-тепловая камера ТК-178-0-2, конец-жилой дом по улице Островского,27



Масштаб 1:1000

Используемые условные знаки и обозначения:



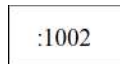
Образуемая граница объекта



Трасса трубопровода



Часть границы, сведения ЕГРН о которой позволяют однозначно определить ее положение на местности



Надписи кадастрового номера земельного участка



Граница кадастрового квартала

59:01:4410118

Обозначение кадастрового квартала

Сведения о местоположении границ объекта					
1. Система координат МСК-59, зона 2					
2. Сведения о характерных точках части (частей) границы объекта					
Обозначение характерных точек части границы	Координаты, м		Метод определения координат характерной точки	Средняя квадратическая погрешность положения характерной точки (Mt), м	Описание обозначения точки на местности (при наличии)
	X	Y			
1	2	3	4	5	6
Часть N 1					
1	518115.38	2232785.98	Аналитический метод	0.1	-
2	518114.28	2232781.10	Аналитический метод	0.1	-
3	518111.32	2232775.02	Аналитический метод	0.1	-
4	518112.14	2232774.56	Аналитический метод	0.1	-
5	518100.68	2232752.05	Аналитический метод	0.1	-
6	518104.13	2232750.17	Аналитический метод	0.1	-
7	518091.36	2232726.21	Аналитический метод	0.1	-
8	518080.70	2232703.31	Аналитический метод	0.1	-
9	518085.73	2232701.15	Аналитический метод	0.1	-
10	518076.03	2232680.62	Аналитический метод	0.1	-
11	518079.67	2232677.92	Аналитический метод	0.1	-
12	518077.55	2232673.40	Аналитический метод	0.1	-
13	518089.60	2232667.75	Аналитический метод	0.1	-
14	518095.28	2232679.89	Аналитический метод	0.1	-
15	518088.59	2232683.75	Аналитический метод	0.1	-
16	518096.15	2232699.63	Аналитический метод	0.1	-
17	518094.85	2232706.98	Аналитический метод	0.1	-
18	518090.64	2232709.20	Аналитический метод	0.1	-
19	518099.16	2232726.10	Аналитический метод	0.1	-
20	518105.59	2232738.15	Аналитический метод	0.1	-
21	518113.29	2232752.13	Аналитический метод	0.1	-
22	518115.77	2232750.75	Аналитический метод	0.1	-
23	518117.61	2232754.21	Аналитический метод	0.1	-
24	518114.00	2232756.17	Аналитический метод	0.1	-
25	518123.07	2232774.00	Аналитический метод	0.1	-
26	518124.31	2232773.71	Аналитический метод	0.1	-
27	518126.51	2232783.47	Аналитический метод	0.1	-
1	518115.38	2232785.98	Аналитический метод	0.1	-
Часть N 2					
28	518081.04	2232819.81	Аналитический метод	0.1	-
29	518079.80	2232817.36	Аналитический метод	0.1	-
30	518078.25	2232818.13	Аналитический метод	0.1	-
31	518073.84	2232809.15	Аналитический метод	0.1	-
32	518067.57	2232796.21	Аналитический метод	0.1	-
33	518076.44	2232791.54	Аналитический метод	0.1	-
34	518083.96	2232807.08	Аналитический метод	0.1	-
35	518105.31	2232796.29	Аналитический метод	0.1	-
36	518108.79	2232802.45	Аналитический метод	0.1	-
37	518113.10	2232800.11	Аналитический метод	0.1	-
38	518114.48	2232802.90	Аналитический метод	0.1	-
39	518105.53	2232807.36	Аналитический метод	0.1	-
28	518081.04	2232819.81	Аналитический метод	0.1	-