

Схема расположения границ публичного сервитута

Объект: Газопровод низкого давления до границ земельного участка по адресу: Пермский край, г. Пермь, р-н Кировский, садоводческое товарищество "Березка", участок 197;

Местоположение: Пермский край, г.Пермь, Кировский район, садоводческое товарищество "Березка";

Площадь земель или части земельного участка: 1114 м² (в т.ч. 59:01:1717080:845 = 8,98 кв.м., 59:01:1717080:844 = 0,48 кв.м., 59:01:1717080:233 = 2,32 кв.м., 59:01:1717080:843 = 24,18 кв.м., 59:01:1717190:245 = 100,04 кв.м., 59:01:1717080:198 = 92,75 кв.м., земли общего пользования = 885,53 кв.м.)

Категория земель: земли населенных пунктов;

Вид разрешенного использования: -

Каталог координат, м

Система координат: МСК-59, зона 2

Метод определения координат - Геодезический

№ точки границы	X	Y	Средняя квадратическая погрешность положения характерной точки (Mt), м
1	517519.89	2211201.67	0.10
2	517502.59	2211197.92	0.10
3	517503.74	2211186.58	0.10
4	517509.00	2211178.13	0.10
5	517518.39	2211157.25	0.10
6	517521.76	2211143.34	0.10
7	517527.28	2211120.53	0.10
8	517524.06	2211119.66	0.10
9	517525.44	2211114.54	0.10
10	517525.90	2211112.82	0.10
11	517528.72	2211111.47	0.10
12	517534.02	2211108.93	0.10
13	517540.06	2211110.10	0.10
14	517539.14	2211113.89	0.10
15	517538.63	2211116.03	0.10
16	517536.19	2211126.13	0.10
17	517528.00	2211160.06	0.10
18	517519.55	2211179.05	0.10
19	517523.10	2211183.28	0.10
20	517522.97	2211184.00	0.10
21	517521.64	2211191.64	0.10
1	517519.89	2211201.67	0.10

Граница 11-14, 16-20, 21-4 – земли общего пользования;

Граница 9-11 – земельный участок с кадастровым номером 59:01:1717080:845;

Граница 14-15 – земельный участок с кадастровым номером 59:01:1717080:844;

Граница 15-16 – земельный участок с кадастровым номером 59:01:1717080:233;

Граница 20-21 – земельный участок с кадастровым номером 59:01:1717080:843;

Граница 4-6 – земельный участок с кадастровым номером 59:01:1717190:245;

Граница 6-9 – земельный участок с кадастровым номером 59:01:1717080:198.



Масштаб 1:800

Условные обозначения:

- | | |
|--|--|
| | Зоны с особыми условиями использования территории, сведения о которых внесены в ЕГРН |
| | Границы и номер объектов капитального строительства, сведения о которых внесены в ЕГРН |
| | Обозначение характерной точки проектной границы публичного сервитута |
| | Границы и номер земельных участков, сведения о которых внесены в ЕГРН |
| | Граница кадастрового квартала |
| | Номер кадастрового квартала |
| | Проектные границы публичного сервитута |

Заявитель:

Порубов

А.К. Порубов

(подпись, расшифровка подписи)

МП (для юридических лиц и индивидуальных предпринимателей)

Схема расположения границ публичного сервитута

Объект: Газопровод низкого давления до границ земельного участка по адресу: Пермский край, г.Пермь, ул.Лодыгина, 55

Местоположение: Пермский край, г.Пермь, ул.Лодыгина;

Площадь земель или части земельного участка: 32м² (в т.ч. 59:01:4413625:456= 32,01 кв.м.)

Категория земель: земли населенных пунктов;

Вид разрешенного использования: -

Цель установления публичного сервитута: Строительство

Каталог координат, м

Система координат: МСК-59, зона 2

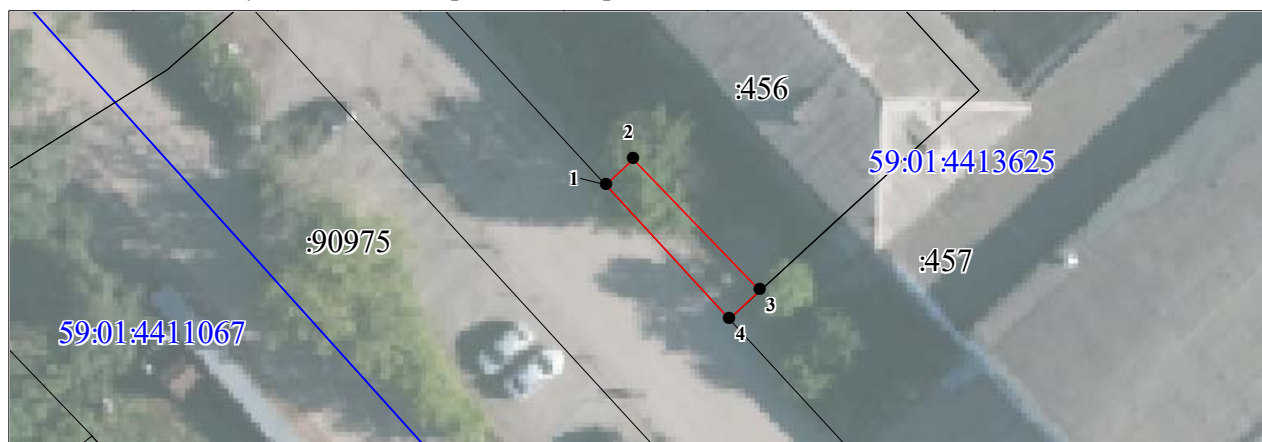
Метод определения координат - Геодезический

№ точки границы	X	Y	Средняя квадратическая погрешность положения характерной точки (Mt), м
1	513059.24	2230454.02	0.10
2	513060.99	2230455.81	0.10
3	513052.16	2230464.16	0.10
4	513050.27	2230462.12	0.10
1	513059.24	2230454.02	0.10

Граница 4-1 – земли общего пользования;

Граница 1-3 – земельный участок с кадастровым номером 59:01:4413625:456;

Граница 3-4 – земельный участок с кадастровым номером 59:01:4413625:457.

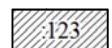


Масштаб 1:500

Условные обозначения:



Зоны с особыми условиями использования территории, сведения о которых внесены в ЕГРН



Границы и номер объектов капитального строительства, сведения о которых внесены в ЕГРН



Обозначение характерной точки проектной границы публичного сервитута



Границы и номер земельных участков, сведения о которых внесены в ЕГРН

59:01:4011806

Граница кадастрового квартала

Номер кадастрового квартала



Проектные границы публичного сервитута

Заявитель:

Порубов

А.К. Порубов

(подпись, расшифровка подписи)

МП (для юридических лиц и индивидуальных предпринимателей)

Схема расположения границ публичного сервитута

Объект: Газопровод низкого давления до границ земельного участка по адресу: Российская Федерация, Пермский край, г. Пермь, Мотовилихинский р-н, ул. Уральская, 81

Местоположение: Российская Федерация, Пермский край, г. Пермь, Мотовилихинский р-н, ул. Уральская;

Площадь земель или части земельного участка: 154м² (в т.ч. земли общего пользования = 106,68 кв.м ; 59:01:4311070:11= 32,06 кв.м; 59:01:4311070:15 = 15,75 кв.м)

Категория земель: земли населенных пунктов;

Вид разрешенного использования: -

Цель установления публичного сервитута: Строительство

Каталог координат, м

Система координат: МСК-59, зона 2

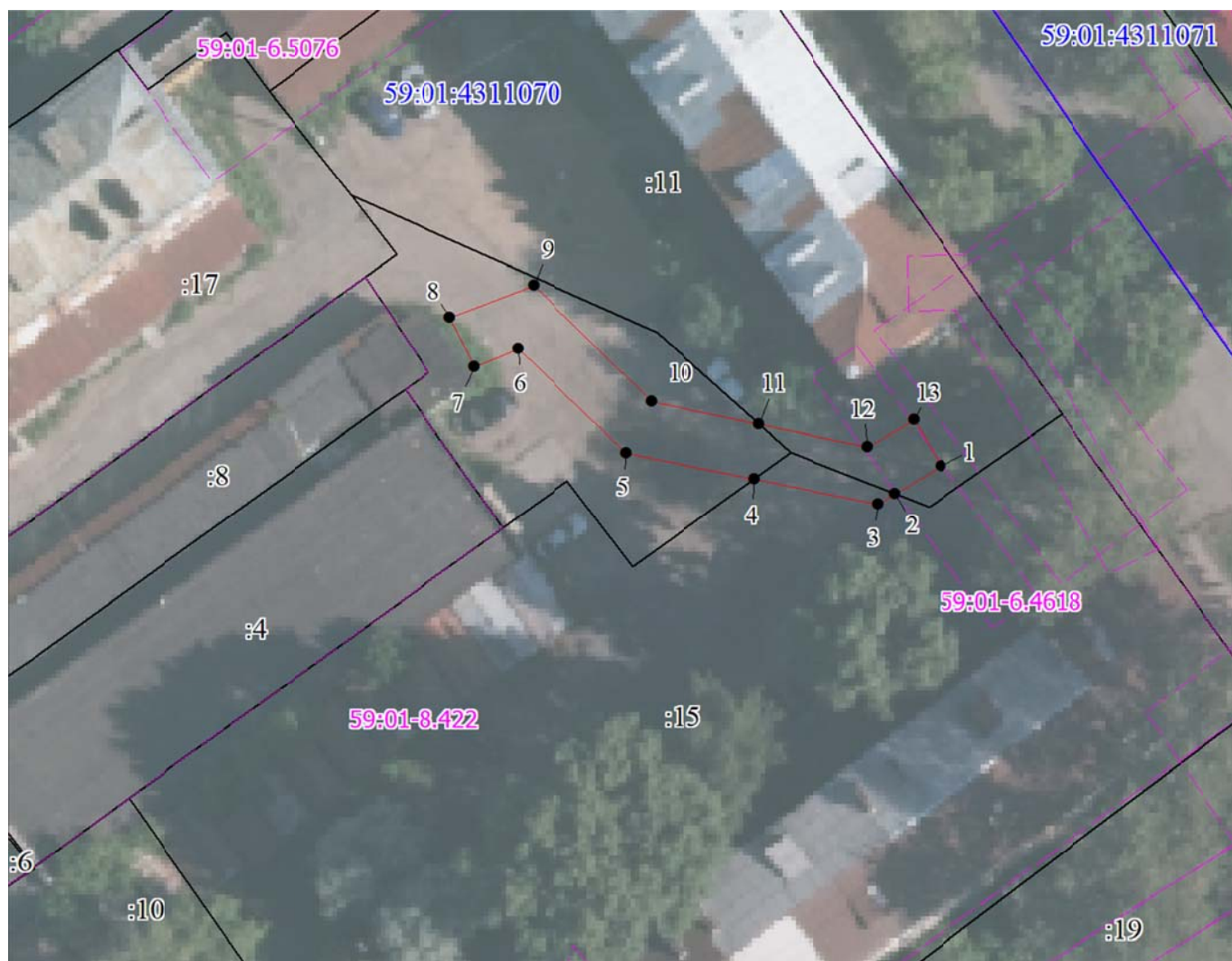
Метод определения координат - Геодезический

№ точки границы	X	Y	Средняя квадратическая погрешность положения характерной точки (Mt), м
1	519699.29	2235169.75	0.10
2	519697.28	2235166.38	0.10
3	519696.55	2235165.17	0.10
4	519698.40	2235156.09	0.10
5	519700.31	2235146.72	0.10
6	519707.89	2235138.85	0.10
7	519706.62	2235135.61	0.10
8	519710.24	2235133.85	0.10
9	519712.54	2235139.98	0.10
10	519704.04	2235148.61	0.10
11	519702.40	2235156.40	0.10
12	519700.72	2235164.40	0.10
13	519702.68	2235167.77	0.10
1	519699.29	2235169.75	0.10

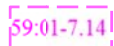
Граница 4-11 – земли общего пользования;

Граница 1-2, 11-1 – земельный участок с кадастровым номером 59:01:4311070:11;

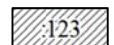
Граница 2-4 – земельный участок с кадастровым номером 59:01:4311070:15.



Условные обозначения:



Зоны с особыми условиями использования территории, сведения о которых внесены в ЕГРН



Границы и номер объектов капитального строительства, сведения о которых внесены в ЕГРН



Обозначение характерной точки проектной границы публичного сервитута

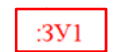


Границы и номер земельных участков, сведения о которых внесены в ЕГРН

59:01:4011806

Граница кадастрового квартала

Номер кадастрового квартала



Проектные границы публичного сервитута

Заявитель:

А.К. Порубов

(подпись, расшифровка подписи)

МП (для юридических лиц и индивидуальных предпринимателей)

Схема расположения границ публичного сервитута

Объект: БКТП-10/0,4 кВ с приборами учета э/э, КЛ-10 кВ и установка ВВ на 2 секции шин в яч.№11 РУ-10 кВ ПС «Долина» для электроснабжения федерального бюджетного учреждения науки «Федеральный научный центр медико-профилактических технологий управления рисками здоровью населения» по адресу: г. Пермь, Ленинский район, ул. Маршала Жукова (восточнее земельного участка по ул. Маршала Жукова, 35, кад. номер зем. участка: 59:01:2018036:70)

Местоположение: Пермский край, г.Пермь, Ленинский район

Площадь земель или части земельного участка, кв.м. : 129 (в т.ч. часть земельного участка с КН 59:01:2018036:299 - 63 кв.м., часть земельного участка с КН 59:01:2018036:297 - 66 кв.м.)



№№	X	Y
1	520770.21	2228259.28
2	520774.52	2228264.89
3	520781.81	2228274.30
4	520777.20	2228278.42
5	520770.52	2228270.92
6	520764.74	2228264.42
1	520770.21	2228259.28

Условные обозначения:

- граница публичного сервитута
- граница земельного участка, сведения которого внесены в ЕГРН
- проектное местоположение инженерного сооружения
- 59:01:2018036 обозначение кадастрового квартала
- 59:01:2018036:299 обозначение кадастрового номера земельного участка

Масштаб 1:1200

Система координат МСК-59, зона 2

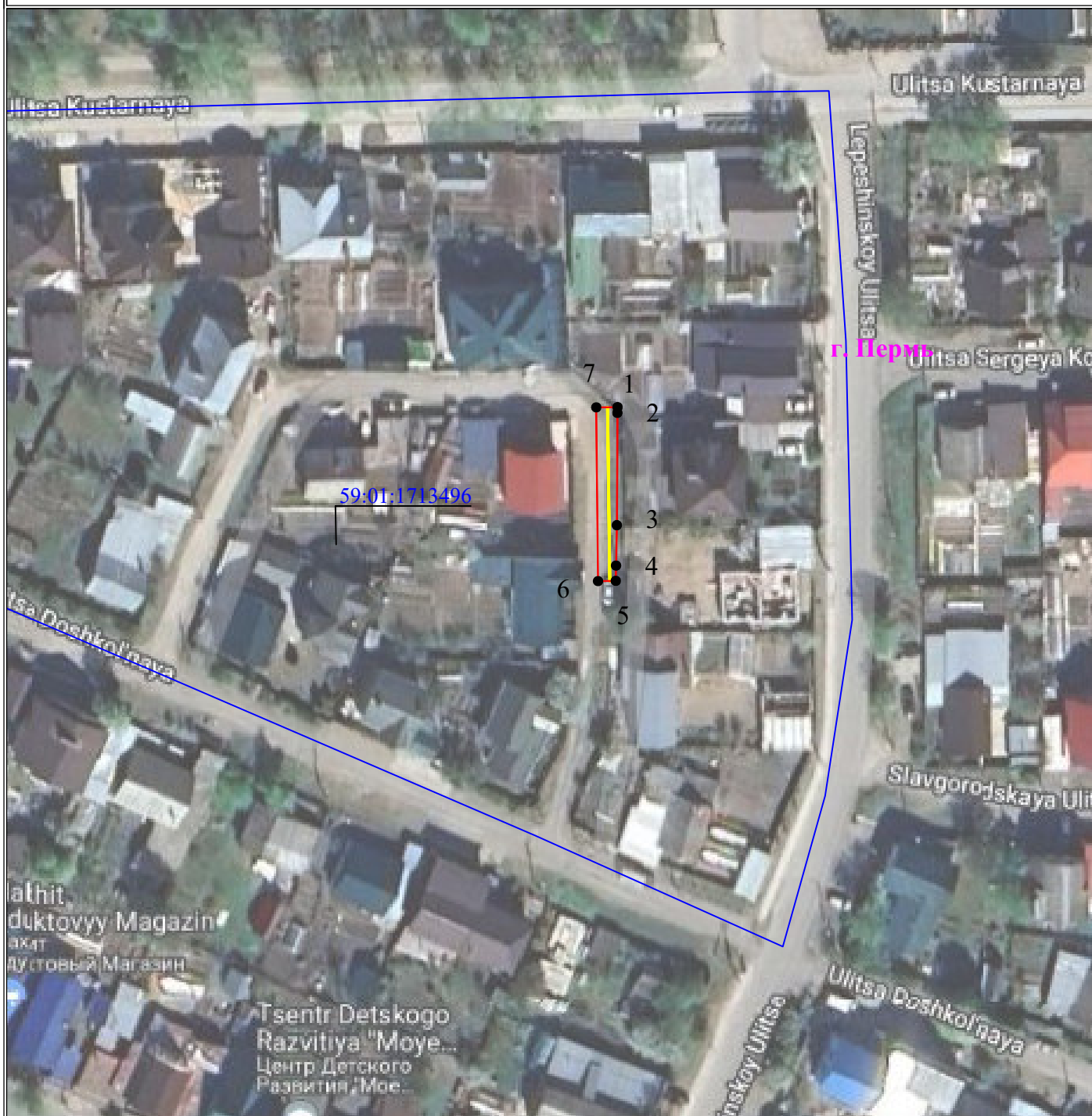
Метод определения координат: Метод спутниковых геодезических измерений (определений)

средняя квадратическая погрешность положения характерных точек (Mt)- 0.10 м

Схема расположения границ публичного сервитута для эксплуатации объекта электросетевого хозяйства

ВЛ-0,4 кВ Частный сектор от ТП-1580 оп.№30-30а

(наименование объекта)



Используемые условные знаки и обозначения:

Масштаб 1:1000

	1 - обозначение характерной точки границы устанавливаемого публичного сервитута		г. Пермь - наименование населенного пункта
	- границы земельных участков, попадающих в зону публичного сервитута		- ось линии, контур объекта
	- граница кадастрового квартала		
	- номер кадастрового квартала		
	- кадастровый номер земельного участка		
	- граница устанавливаемого публичного сервитута		

ГРАФИЧЕСКОЕ ОПИСАНИЕ

местоположения границ публичного сервитута

ВЛ-0,4 кВ Частный сектор от ТП-1580 оп.№30-30а

(наименование объекта, местоположение границ которого описано (далее - объект))

Раздел 1

Сведения об объекте		
№ п/п	Характеристики объекта	Описание характеристик
1	2	3
1	Местоположение объекта	Пермский край, Пермь город
2	Площадь объекта +/- величина погрешности определения площади (Р+/- Дельта Р)	95 кв.м ± 4.03 кв.м
3	Иные характеристики объекта	Публичный сервитут устанавливается в целях эксплуатации объекта электросетевого хозяйства «ВЛ-0,4 кВ Частный сектор от ТП-1580 оп.№30-30а» (согласно п.1 ст. 39.37 «Земельного кодекса Российской Федерации» от 25.10.2001 г. №136-ФЗ) Срок установления публичного сервитута - сорок девять лет (согласно п.1 ст. 39.45 ЗК РФ).

Раздел 2

Сведения о местоположении границ объекта					
1. Система координат <u>МСК-59, зона 2</u>					
2. Сведения о характерных точках границ объекта					
Обозначение характерных точек границ	Координаты, м		Метод определения координат характерной точки	Средняя квадратическая погрешность положения характерной точки (M _i), м	Описание обозначения точка местности (при наличии)
	X	Y			
1	2	3	4	5	6
1	521666.46	2223797.60	Метод спутниковых геодезических измерений (определений)	0.10	—
2	521665.49	2223797.61	Метод спутниковых геодезических измерений (определений)	0.10	—
3	521646.48	2223797.47	Метод спутниковых геодезических измерений (определений)	0.10	—
4	521639.67	2223797.40	Метод спутниковых геодезических измерений (определений)	0.10	—
5	521637.08	2223797.34	Метод спутниковых геодезических измерений (определений)	0.10	—
6	521637.05	2223794.41	Метод спутниковых геодезических измерений (определений)	0.10	—
7	521666.43	2223794.11	Метод спутниковых	0.10	—

			геодезических измерений (определений)		
1	521666.46	2223797.60	Метод спутниковых геодезических измерений (определений)	0.10	–
3. Сведения о характерных точках части (частей) границы объекта					
Обозначение характерных точек части границы	Координаты, м		Метод определения координат характерной точки	Средняя квадратическая погрешность положения характерной точки (M _t), м	Описание обозначения точки на местности (при наличии)
	X	Y			
1	2	3	4	5	6
–	–	–	–	–	–

Схема расположения границ публичного сервитута

Объект: Газопровод низкого давления до границ земельного участка по адресу: Пермский край, г. Пермь, р-н Индустриальный, ул. Братьев Игнатовых, 2а

Местоположение: Пермский край, г. Пермь, р-н Индустриальный, ул. Братьев Игнатовых;

Площадь земель или части земельного участка: 622 м² (в т.ч. 59:01:4410760:88 = 15,53 кв.м., 59:01:0000000:90460 = 236,32 кв.м., 59:01:4410760:743 = 4,00 кв.м., 59:01:0000000:89783 = 317,37 кв.м., 59:01:4410833:35 = 48,47 кв.м.)

Категория земель: земли населенных пунктов;

Вид разрешенного использования: -

Цель установления публичного сервитута: Строительство

Каталог координат, м

Система координат: МСК-59, зона 2

Метод определения координат - Геодезический

№ точки границы	X	Y	Средняя квадратическая погрешность положения характерной точки (Mt), м
1	514654.25	2228358.75	0.10
2	514650.96	2228356.47	0.10
3	514659.22	2228346.27	0.10
4	514660.63	2228344.54	0.10
5	514627.46	2228277.84	0.10
6	514624.71	2228272.32	0.10
7	514608.21	2228239.16	0.10
8	514608.85	2228237.09	0.10
9	514609.02	2228236.53	0.10
10	514615.79	2228232.73	0.10
11	514622.51	2228228.95	0.10
12	514621.56	2228227.65	0.10
13	514624.73	2228225.64	0.10
14	514626.69	2228227.63	0.10
15	514627.13	2228228.07	0.10
16	514628.17	2228230.34	0.10
17	514612.64	2228239.08	0.10
18	514630.95	2228275.93	0.10
19	514664.75	2228343.94	0.10
20	514664.69	2228345.83	0.10
21	514661.28	2228350.05	0.10
1	514654.25	2228358.75	0.10

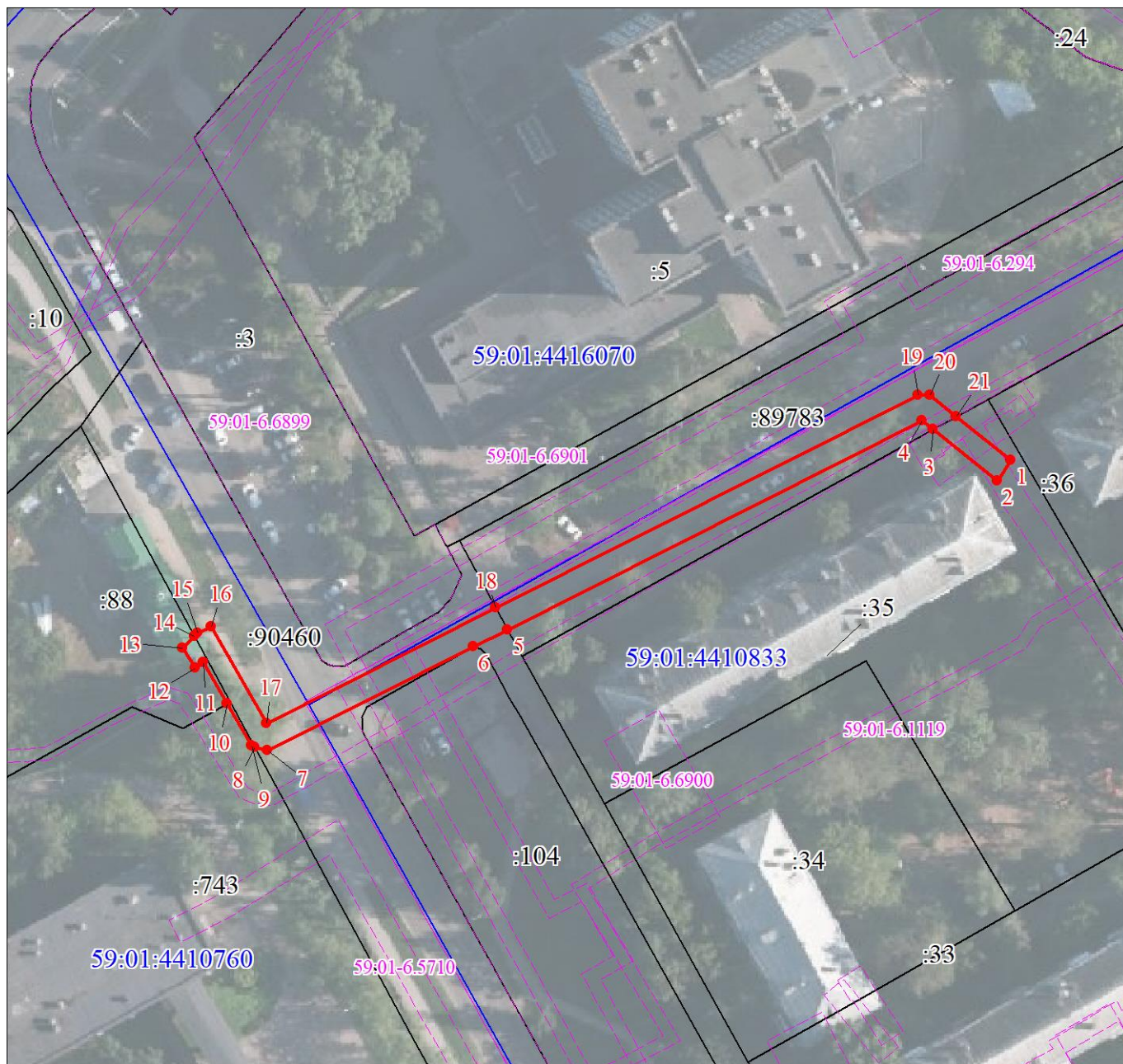
Граница 10-14 – земельный участок с кадастровым номером 59:01:4410760:88;

Граница 14-18, 5-8 – земельный участок с кадастровым номером 59:01:0000000:90460;

Граница 8-10 – земельный участок с кадастровым номером 59:01:4410760:743;

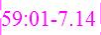





Граница 18-21, 3-5 – земельный участок с кадастровым номером 59:01:0000000:89783;

Граница 21-3 – земельный участок с кадастровым номером 59:01:4410833:35;



Масштаб 1:1000

Условные обозначения:

	Зоны с особыми условиями использования территории, сведения о которых внесены в ЕГРН
	Границы и номер объектов капитального строительства, сведения о которых внесены в ЕГРН
	Обозначение характерной точки проектной границы публичного сервитута
	Границы и номер земельных участков, сведения о которых внесены в ЕГРН
	Граница кадастрового квартала
59:01:4011806	Номер кадастрового квартала
	Проектные границы публичного сервитута

Заявитель:

Порубов

А.К. Порубов

(подпись, расшифровка подписи)
МП (для юридических лиц и индивидуальных предпринимателей)

ГРАФИЧЕСКОЕ ОПИСАНИЕ

местоположения границ публичного сервитута

ВЛ-0,4кВ ТП-5277 Кирпичная
(наименование объекта, местоположение границ которого описано (далее - объект))

Раздел 1

Сведения об объекте		
№ п/п	Характеристики объекта	Описание характеристик
1	2	3
1	Местоположение объекта	Пермский край, Пермь город
2	Площадь объекта +/- величина погрешности определения площади (Р+/- Дельта Р)	164 кв.м ± 3.24 кв.м
3	Иные характеристики объекта	Публичный сервитут устанавливается в целях эксплуатации объекта электросетевого хозяйства «ВЛ-0,4кВ ТП-5277 Кирпичная» (согласно п.1 ст. 39.37 «Земельного кодекса Российской Федерации» от 25.10.2001 г. №136-ФЗ) Срок установления публичного сервитута - сорок девять лет (согласно п.1 ст. 39.45 ЗК РФ).

Раздел 2

Сведения о местоположении границ объекта					
1. Система координат <u>МСК-59, зона 2</u>					
2. Сведения о характерных точках границ объекта					
Обозначение характерных точек границ	Координаты, м		Метод определения координат характерной точки	Средняя квадратическая погрешность положения характерной точки (M _i), м	Описание обозначения точка местности (при наличии)
	X	Y			
1	2	3	4	5	6
1	516000.52	2224635.12	Метод спутниковых геодезических измерений (определений)	0.10	—
2	515990.68	2224653.11	Метод спутниковых геодезических измерений (определений)	0.10	—
3	516001.40	2224673.22	Метод спутниковых геодезических измерений (определений)	0.10	—
4	515998.21	2224674.89	Метод спутниковых геодезических измерений (определений)	0.10	—
5	515997.08	2224672.64	Метод спутниковых геодезических измерений (определений)	0.10	—
6	515987.44	2224653.50	Метод спутниковых геодезических измерений (определений)	0.10	—
7	515986.71	2224652.05	Метод спутниковых	0.10	—

			геодезических измерений (определений)		
8	515997.04	2224633.17	Метод спутниковых геодезических измерений (определений)	0.10	–
1	516000.52	2224635.12	Метод спутниковых геодезических измерений (определений)	0.10	–
3. Сведения о характерных точках части (частей) границы объекта					
Обозначение характерных точек части границы	Координаты, м		Метод определения координат характерной точки	Средняя квадратическая погрешность положения характерной точки (M _t), м	Описание обозначения точки на местности (при наличии)
	X	Y			
1	2	3	4	5	6
–	–	–	–	–	–

Схема расположения границ публичного сервитута
для эксплуатации объекта электросетевого хозяйства

ВЛ-0,4кВ ТП-5277 Кирпичная
(наименование объекта)



Масштаб 1:2000

Используемые условные знаки и обозначения:

	- границы земельных участков, попадающих в зону публичного сервитута		- граница устанавливаемого публичного сервитута
	- граница кадастрового квартала		- граница муниципального образования, населенного пункта
	- кадастровый номер земельного участка		- наименование муниципального образования, населенного пункта
	- номер кадастрового квартала		- Линия электропередачи

ГРАФИЧЕСКОЕ ОПИСАНИЕ

местоположения границ публичного сервитута

ВЛ-0,4кВ КВЛ Яринская от КТП-1310 оп.19-24

(наименование объекта, местоположение границ которого описано (далее - объект))

Раздел 1

Сведения об объекте		
№ п/п	Характеристики объекта	Описание характеристик
1	2	3
1	Местоположение объекта	Пермский край, Пермь город
2	Площадь объекта +/- величина погрешности определения площади (Р+/- Дельта Р)	535 кв.м ± 5.41 кв.м
3	Иные характеристики объекта	Публичный сервитут устанавливается в целях эксплуатации объекта электросетевого хозяйства «ВЛ-0,4кВ КВЛ Яринская от КТП-1310 оп.19-24» (согласно п.1 ст. 39.37 «Земельного кодекса Российской Федерации» от 25.10.2001 г. №136-ФЗ) Срок установления публичного сервитута - сорок девять лет (согласно п.1 ст. 39.45 ЗК РФ).

Раздел 2

Сведения о местоположении границ объекта					
1. Система координат <u>МСК-59, зона 2</u>					
2. Сведения о характерных точках границ объекта					
Обозначение характерных точек границ	Координаты, м		Метод определения координат характерной точки	Средняя квадратическая погрешность положения характерной точки (M _i), м	Описание обозначения точка местности (при наличии)
	X	Y			
1	2	3	4	5	6
1	522788.77	2219978.91	Метод спутниковых геодезических измерений (определений)	0.10	—
2	522786.22	2219975.81	Метод спутниковых геодезических измерений (определений)	0.10	—
3	522823.66	2219945.34	Метод спутниковых геодезических измерений (определений)	0.10	—
4	522788.83	2219896.78	Метод спутниковых геодезических измерений (определений)	0.10	—
5	522780.87	2219869.15	Метод спутниковых геодезических измерений (определений)	0.10	—
6	522784.19	2219868.18	Метод спутниковых геодезических измерений (определений)	0.10	—
7	522792.11	2219895.14	Метод спутниковых	0.10	—

			геодезических измерений (определений)		
8	522829.10	2219946.06	Метод спутниковых геодезических измерений (определений)	0.10	–
1	522788.77	2219978.91	Метод спутниковых геодезических измерений (определений)	0.10	–
3. Сведения о характерных точках части (частей) границы объекта					
Обозначение характерных точек части границы	Координаты, м		Метод определения координат характерной точки	Средняя квадратическая погрешность положения характерной точки (M _t), м	Описание обозначения точки на местности (при наличии)
	X	Y			
1	2	3	4	5	6
–	–	–	–	–	–

Схема расположения границ публичного сервитута
для эксплуатации объекта электросетевого хозяйства

ВЛ-0,4кВ КВЛ Яринская от КТП-1310 оп.19-24
(наименование объекта)



Масштаб 1:1000

Используемые условные знаки и обозначения:

	- границы земельных участков, попадающих в зону публичного сервитута		- граница устанавливаемого публичного сервитута
	- граница кадастрового квартала		- граница муниципального образования, населенного пункта
	- кадастровый номер земельного участка		- наименование муниципального образования, населенного пункта
	- номер кадастрового квартала		- Линия электропередачи

ГРАФИЧЕСКОЕ ОПИСАНИЕ

местоположения границ публичного сервитута

ВЛ-0,4кВ Плотинка-право от КТП-4498 оп.7-11

(наименование объекта, местоположение границ которого описано (далее - объект))

Раздел 1

Сведения об объекте		
№ п/п	Характеристики объекта	Описание характеристик
1	2	3
1	Местоположение объекта	Пермский край, Пермь город
2	Площадь объекта +/- величина погрешности определения площади (Р+/- Дельта Р)	400 кв.м ± 4.06 кв.м
3	Иные характеристики объекта	Публичный сервитут устанавливается в целях эксплуатации объекта электросетевого хозяйства «ВЛ-0,4кВ Плотинка-право от КТП-4498 оп.7-11» (согласно п.1 ст. 39.37 «Земельного кодекса Российской Федерации» от 25.10.2001 г. №136-ФЗ) Срок установления публичного сервитута - сорок девять лет (согласно п.1 ст. 39.45 ЗК РФ).

Раздел 2

Сведения о местоположении границ объекта					
1. Система координат <u>МСК-59, зона 2</u>					
2. Сведения о характерных точках границ объекта					
Обозначение характерных точек границ	Координаты, м		Метод определения координат характерной точки	Средняя квадратическая погрешность положения характерной точки (M _i), м	Описание обозначения точки местности (при наличии)
	X	Y			
1	2	3	4	5	6
1	527311.56	2233404.66	Метод спутниковых геодезических измерений (определений)	0.10	—
2	527273.64	2233380.40	Метод спутниковых геодезических измерений (определений)	0.10	—
3	527232.36	2233343.82	Метод спутниковых геодезических измерений (определений)	0.10	—
4	527235.02	2233340.78	Метод спутниковых геодезических измерений (определений)	0.10	—
5	527276.06	2233377.20	Метод спутниковых геодезических измерений (определений)	0.10	—
6	527313.72	2233401.31	Метод спутниковых геодезических измерений (определений)	0.10	—
1	527311.56	2233404.66	Метод спутниковых	0.10	—

			геодезических измерений (определений)		
3. Сведения о характерных точках части (частей) границы объекта					
Обозначение характерных точек части границы	Координаты, м		Метод определения координат характерной точки	Средняя квадратическая погрешность положения характерной точки (M _t), м	Описание обозначения точки на местности (при наличии)
	X	Y			
1	2	3	4	5	6
–	–	–	–	–	–

Схема расположения границ публичного сервитута
для эксплуатации объекта электросетевого хозяйства

ВЛ-0,4кВ Плотинка-право от КТП-4498 оп.7-11
(наименование объекта)



Масштаб 1:2000

Используемые условные знаки и обозначения:

	- границы земельных участков, попадающих в зону публичного сервитута		- граница устанавливаемого публичного сервитута
	- граница кадастрового квартала		- граница муниципального образования, населенного пункта
	- кадастровый номер земельного участка		- наименование муниципального образования, населенного пункта
	- номер кадастрового квартала		- Линия электропередачи

Схема расположения границ публичного сервитута
для эксплуатации объекта электросетевого хозяйства

ВЛ-0,4кВ Гаражи от КТП-5435 оп.12-16
(наименование объекта)



Масштаб 1:1000

Используемые условные знаки и обозначения:

	- границы земельных участков, попадающих в зону публичного сервитута		- граница устанавливаемого публичного сервитута
	- граница кадастрового квартала		- граница муниципального образования, населенного пункта
	- кадастровый номер земельного участка		- наименование муниципального образования, населенного пункта
	- номер кадастрового квартала		- Линия электропередачи

ГРАФИЧЕСКОЕ ОПИСАНИЕ

местоположения границ публичного сервитута

ВЛ-0,4кВ Гаражи от КТП-5435 оп.12-16
(наименование объекта, местоположение границ которого описано (далее - объект))

Раздел 1

Сведения об объекте		
№ п/п	Характеристики объекта	Описание характеристик
1	2	3
1	Местоположение объекта	Пермский край, Пермь город
2	Площадь объекта +/- величина погрешности определения площади (Р+/- Дельта Р)	365 кв.м ± 3.88 кв.м
3	Иные характеристики объекта	Публичный сервитут устанавливается в целях эксплуатации объекта электросетевого хозяйства «ВЛ-0,4кВ Гаражи от КТП-5435 оп.12-16» (согласно п.1 ст. 39.37 «Земельного кодекса Российской Федерации» от 25.10.2001 г. №136-ФЗ) Срок установления публичного сервитута - сорок девять лет (согласно п.1 ст. 39.45 ЗК РФ).

Раздел 2

Сведения о местоположении границ объекта					
1. Система координат <u>МСК-59, зона 2</u>					
2. Сведения о характерных точках границ объекта					
Обозначение характерных точек границ	Координаты, м		Метод определения координат характерной точки	Средняя квадратическая погрешность положения характерной точки (M _i), м	Описание обозначения точки местности (при наличии)
	X	Y			
1	2	3	4	5	6
1	517121.99	2224841.73	Метод спутниковых геодезических измерений (определений)	0.10	—
2	517119.29	2224838.78	Метод спутниковых геодезических измерений (определений)	0.10	—
3	517147.22	2224813.11	Метод спутниковых геодезических измерений (определений)	0.10	—
4	517165.97	2224796.63	Метод спутниковых геодезических измерений (определений)	0.10	—
5	517151.13	2224777.12	Метод спутниковых геодезических измерений (определений)	0.10	—
6	517154.30	2224774.69	Метод спутниковых геодезических измерений (определений)	0.10	—
7	517171.41	2224797.17	Метод спутниковых	0.10	—

			геодезических измерений (определений)		
8	517149.90	2224816.09	Метод спутниковых геодезических измерений (определений)	0.10	–
1	517121.99	2224841.73	Метод спутниковых геодезических измерений (определений)	0.10	–
3. Сведения о характерных точках части (частей) границы объекта					
Обозначение характерных точек части границы	Координаты, м		Метод определения координат характерной точки	Средняя квадратическая погрешность положения характерной точки (M _t), м	Описание обозначения точки на местности (при наличии)
	X	Y			
1	2	3	4	5	6
–	–	–	–	–	–

Схема расположения границ публичного сервитута
для эксплуатации объекта электросетевого хозяйства

ВЛ-0,4кВ отпайка оп.4-66 Поселок от КТП-4459
(наименование объекта)



Масштаб 1:1000

Используемые условные знаки и обозначения:

	- границы земельных участков, попадающих в зону публичного сервитута		- граница устанавливаемого публичного сервитута
	- граница кадастрового квартала		- граница муниципального образования, населенного пункта
	- кадастровый номер земельного участка		- наименование муниципального образования, населенного пункта
	- номер кадастрового квартала		- Линия электропередачи

ГРАФИЧЕСКОЕ ОПИСАНИЕ

местоположения границ публичного сервитута

ВЛ-0,4кВ отпайка оп.4-66 Поселок от КТП-4459

(наименование объекта, местоположение границ которого описано (далее - объект))

Раздел 1

Сведения об объекте		
№ п/п	Характеристики объекта	Описание характеристик
1	2	3
1	Местоположение объекта	Пермский край, Пермь город
2	Площадь объекта +/- величина погрешности определения площади (Р+/- Дельта Р)	525 кв.м ± 5.15 кв.м
3	Иные характеристики объекта	Публичный сервитут устанавливается в целях эксплуатации объекта электросетевого хозяйства «ВЛ-0,4кВ отпайка оп.4-66 Поселок от КТП-4459» (согласно п.1 ст. 39.37 «Земельного кодекса Российской Федерации» от 25.10.2001 г. №136-ФЗ) Срок установления публичного сервитута - сорок девять лет (согласно п.1 ст. 39.45 ЗК РФ).

Раздел 2

Сведения о местоположении границ объекта					
1. Система координат <u>МСК-59, зона 2</u>					
2. Сведения о характерных точках границ объекта					
Обозначение характерных точек границ	Координаты, м		Метод определения координат характерной точки	Средняя квадратическая погрешность положения характерной точки (M _i), м	Описание обозначения точка местности (при наличии)
	X	Y			
1	2	3	4	5	6
1	530735.03	2231903.39	Метод спутниковых геодезических измерений (определений)	0.10	—
2	530710.18	2231890.03	Метод спутниковых геодезических измерений (определений)	0.10	—
3	530689.11	2231876.85	Метод спутниковых геодезических измерений (определений)	0.10	—
4	530704.98	2231843.21	Метод спутниковых геодезических измерений (определений)	0.10	—
5	530722.97	2231809.23	Метод спутниковых геодезических измерений (определений)	0.10	—
6	530740.23	2231794.39	Метод спутниковых геодезических измерений (определений)	0.10	—
7	530742.86	2231797.40	Метод спутниковых	0.10	—

			геодезических измерений (определений)		
8	530725.99	2231811.57	Метод спутниковых геодезических измерений (определений)	0.10	–
9	530708.23	2231844.77	Метод спутниковых геодезических измерений (определений)	0.10	–
10	530693.18	2231874.84	Метод спутниковых геодезических измерений (определений)	0.10	–
11	530711.94	2231887.03	Метод спутниковых геодезических измерений (определений)	0.10	–
12	530736.70	2231900.30	Метод спутниковых геодезических измерений (определений)	0.10	–
1	530735.03	2231903.39	Метод спутниковых геодезических измерений (определений)	0.10	–

3. Сведения о характерных точках части (частей) границы объекта

Обозначение характерных точек части границы	Координаты, м		Метод определения координат характерной точки	Средняя квадратическая погрешность положения характерной точки (M_t), м	Описание обозначения точки на местности (при наличии)
	X	Y			
1	2	3	4	5	6
–	–	–	–	–	–

Схема расположения границ публичного сервитута
для эксплуатации объекта электросетевого хозяйства

ВЛ-0,4кВ отпайка оп.8-12 Насосная от КТП-4498
(наименование объекта)



Масштаб 1:1000

Используемые условные знаки и обозначения:

	- границы земельных участков, попадающих в зону публичного сервитута		- граница устанавливаемого публичного сервитута
	- граница кадастрового квартала		- граница муниципального образования, населенного пункта
	- кадастровый номер земельного участка		- наименование муниципального образования, населенного пункта
	- номер кадастрового квартала		- Линия электропередачи

ГРАФИЧЕСКОЕ ОПИСАНИЕ

местоположения границ публичного сервитута

ВЛ-0,4кВ отпайка оп.8-12 Насосная от КТП-4498

(наименование объекта, местоположение границ которого описано (далее - объект))

Раздел 1

Сведения об объекте		
№ п/п	Характеристики объекта	Описание характеристик
1	2	3
1	Местоположение объекта	Пермский край, Пермь город
2	Площадь объекта +/- величина погрешности определения площади (Р+/- Дельта Р)	278 кв.м ± 3.38 кв.м
3	Иные характеристики объекта	Публичный сервитут устанавливается в целях эксплуатации объекта электросетевого хозяйства «ВЛ-0,4кВ отпайка оп.8-12 Насосная от КТП-4498» (согласно п.1 ст. 39.37 «Земельного кодекса Российской Федерации» от 25.10.2001 г. №136-ФЗ) Срок установления публичного сервитута - сорок девять лет (согласно п.1 ст. 39.45 ЗК РФ).

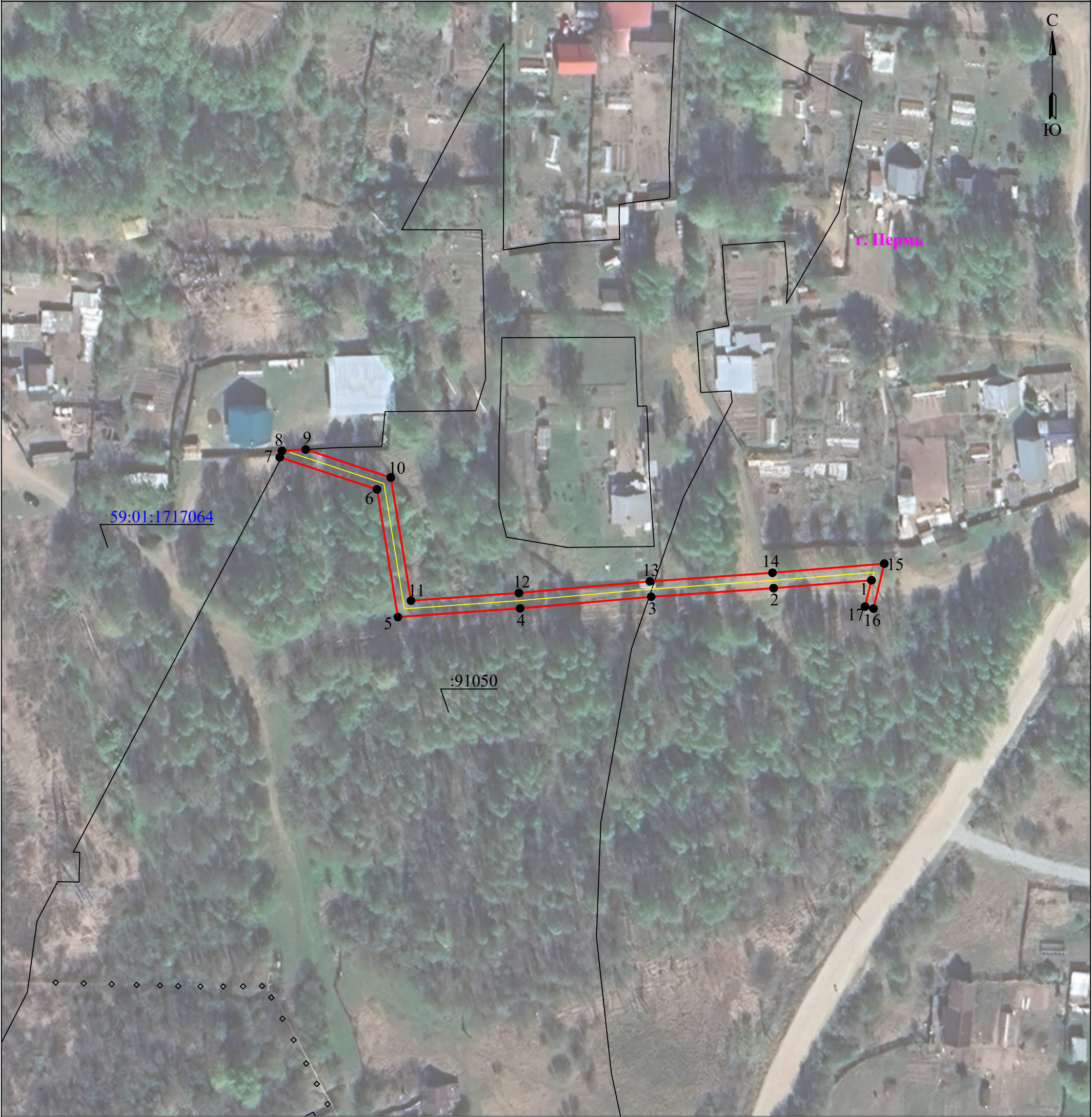
Раздел 2

Сведения о местоположении границ объекта					
1. Система координат <u>МСК-59, зона 2</u>					
2. Сведения о характерных точках границ объекта					
Обозначение характерных точек границ	Координаты, м		Метод определения координат характерной точки	Средняя квадратическая погрешность положения характерной точки (M _i), м	Описание обозначения точка местности (при наличии)
	X	Y			
1	2	3	4	5	6
1	527128.08	2233504.75	Метод спутниковых геодезических измерений (определений)	0.10	—
2	527126.10	2233478.26	Метод спутниковых геодезических измерений (определений)	0.10	—
3	527134.00	2233442.41	Метод спутниковых геодезических измерений (определений)	0.10	—
4	527175.95	2233445.95	Метод спутниковых геодезических измерений (определений)	0.10	—
5	527175.70	2233449.01	Метод спутниковых геодезических измерений (определений)	0.10	—
6	527136.28	2233445.95	Метод спутниковых геодезических измерений (определений)	0.10	—
7	527128.22	2233478.54	Метод спутниковых	0.10	—

			геодезических измерений (определений)		
8	527130.31	2233504.57	Метод спутниковых геодезических измерений (определений)	0.10	–
1	527128.08	2233504.75	Метод спутниковых геодезических измерений (определений)	0.10	–
3. Сведения о характерных точках части (частей) границы объекта					
Обозначение характерных точек части границы	Координаты, м		Метод определения координат характерной точки	Средняя квадратическая погрешность положения характерной точки (M _t), м	Описание обозначения точки на местности (при наличии)
	X	Y			
1	2	3	4	5	6
–	–	–	–	–	–

Схема расположения границ публичного сервитута
для эксплуатации объекта электросетевого хозяйства

ВЛ-0,4кВ Промучасток от ТП-1618 оп.34-40
(наименование объекта)



Масштаб 1:1000

Используемые условные знаки и обозначения:

	- границы земельных участков, попадающих в зону публичного сервитута		- граница устанавливаемого публичного сервитута
	- граница кадастрового квартала		- граница муниципального образования, населенного пункта
	- кадастровый номер земельного участка		- наименование муниципального образования, населенного пункта
	- номер кадастрового квартала		- Линия электропередачи

ГРАФИЧЕСКОЕ ОПИСАНИЕ

местоположения границ публичного сервитута

ВЛ-0,4кВ Промучасток от ТП-1618 оп.34-40
(наименование объекта, местоположение границ которого описано (далее - объект))

Раздел 1

Сведения об объекте		
№ п/п	Характеристики объекта	Описание характеристик
1	2	3
1	Местоположение объекта	Пермский край, Пермь город
2	Площадь объекта +/- величина погрешности определения площади (Р+/- Дельта Р)	746 кв.м ± 7.60 кв.м
3	Иные характеристики объекта	Публичный сервитут устанавливается в целях эксплуатации объекта электросетевого хозяйства «ВЛ-0,4кВ Промучасток от ТП-1618 оп.34-40» (согласно п.1 ст. 39.37 «Земельного кодекса Российской Федерации» от 25.10.2001 г. №136-ФЗ) Срок установления публичного сервитута - сорок девять лет (согласно п.1 ст. 39.45 ЗК РФ).

Раздел 2

Сведения о местоположении границ объекта					
1. Система координат <u>МСК-59, зона 2</u>					
2. Сведения о характерных точках границ объекта					
Обозначение характерных точек границ	Координаты, м		Метод определения координат характерной точки	Средняя квадратическая погрешность положения характерной точки (M _i), м	Описание обозначения точка местности (при наличии)
	X	Y			
1	2	3	4	5	6
1	520900.06	2220995.80	Метод спутниковых геодезических измерений (определений)	0.10	—
2	520898.02	2220970.55	Метод спутниковых геодезических измерений (определений)	0.10	—
3	520895.80	2220938.96	Метод спутниковых геодезических измерений (определений)	0.10	—
4	520892.81	2220905.16	Метод спутниковых геодезических измерений (определений)	0.10	—
5	520890.56	2220873.62	Метод спутниковых геодезических измерений (определений)	0.10	—
6	520923.52	2220868.22	Метод спутниковых геодезических измерений (определений)	0.10	—
7	520931.80	2220843.17	Метод спутниковых	0.10	—

			геодезических измерений (определений)		
8	520933.46	2220843.71	Метод спутниковых геодезических измерений (определений)	0.10	–
9	520933.83	2220849.83	Метод спутниковых геодезических измерений (определений)	0.10	–
10	520926.56	2220871.78	Метод спутниковых геодезических измерений (определений)	0.10	–
11	520894.80	2220876.98	Метод спутниковых геодезических измерений (определений)	0.10	–
12	520896.79	2220904.84	Метод спутниковых геодезических измерений (определений)	0.10	–
13	520899.78	2220938.64	Метод спутниковых геодезических измерений (определений)	0.10	–
14	520902.00	2220970.25	Метод спутниковых геодезических измерений (определений)	0.10	–
15	520904.35	2220999.10	Метод спутниковых геодезических измерений (определений)	0.10	–
16	520892.76	2220996.29	Метод спутниковых геодезических измерений (определений)	0.10	–
17	520893.28	2220994.15	Метод спутниковых геодезических измерений (определений)	0.10	–
1	520900.06	2220995.80	Метод спутниковых геодезических измерений (определений)	0.10	–

3. Сведения о характерных точках части (частей) границы объекта

Обозначение характерных точек части границы	Координаты, м		Метод определения координат характерной точки	Средняя квадратическая погрешность положения характерной точки (M_t), м	Описание обозначения точки на местности (при наличии)
	X	Y			
1	2	3	4	5	6
–	–	–	–	–	–

Схема расположения границ публичного сервитута
для эксплуатации объекта электросетевого хозяйства

ВЛ-0,4кВ отпайка оп.1,4-8 Ольховская от КТП-4190
(наименование объекта)



Масштаб 1:1000

Используемые условные знаки и обозначения:

	- границы земельных участков, попадающих в зону публичного сервитута		- граница устанавливаемого публичного сервитута
	- граница кадастрового квартала		- граница муниципального образования, населенного пункта
	- кадастровый номер земельного участка		- наименование муниципального образования, населенного пункта
	- номер кадастрового квартала		- Линия электропередачи

ГРАФИЧЕСКОЕ ОПИСАНИЕ

местоположения границ публичного сервитута

ВЛ-0,4кВ отпайка оп.1,4-8 Ольховская от КТП-4190

(наименование объекта, местоположение границ которого описано (далее - объект))

Раздел 1

Сведения об объекте		
№ п/п	Характеристики объекта	Описание характеристик
1	2	3
1	Местоположение объекта	Пермский край, Пермь город
2	Площадь объекта +/- величина погрешности определения площади (Р+/- Дельта Р)	415 кв.м ± 5.55 кв.м
3	Иные характеристики объекта	Публичный сервитут устанавливается в целях эксплуатации объекта электросетевого хозяйства «ВЛ-0,4кВ отпайка оп.1,4-8 Ольховская от КТП-4190» (согласно п.1 ст. 39.37 «Земельного кодекса Российской Федерации» от 25.10.2001 г. №136-ФЗ) Срок установления публичного сервитута - сорок девять лет (согласно п.1 ст. 39.45 ЗК РФ).

Раздел 2

Сведения о местоположении границ объекта					
1. Система координат <u>МСК-59, зона 2</u>					
2. Сведения о характерных точках границ объекта					
Обозначение характерных точек границ	Координаты, м		Метод определения координат характерной точки	Средняя квадратическая погрешность положения характерной точки (M _i), м	Описание обозначения точка местности (при наличии)
	X	Y			
1	2	3	4	5	6
1	527509.68	2239250.46	Метод спутниковых геодезических измерений (определений)	0.10	—
2	527486.85	2239253.18	Метод спутниковых геодезических измерений (определений)	0.10	—
3	527461.43	2239256.43	Метод спутниковых геодезических измерений (определений)	0.10	—
4	527460.98	2239252.77	Метод спутниковых геодезических измерений (определений)	0.10	—
5	527486.35	2239249.22	Метод спутниковых геодезических измерений (определений)	0.10	—
6	527510.42	2239246.34	Метод спутниковых геодезических измерений (определений)	0.10	—
7	527560.48	2239271.93	Метод спутниковых	0.10	—

			геодезических измерений (определений)		
8	527558.65	2239275.48	Метод спутниковых геодезических измерений (определений)	0.10	–
1	527509.68	2239250.46	Метод спутниковых геодезических измерений (определений)	0.10	–
3. Сведения о характерных точках части (частей) границы объекта					
Обозначение характерных точек части границы	Координаты, м		Метод определения координат характерной точки	Средняя квадратическая погрешность положения характерной точки (M _t), м	Описание обозначения точки на местности (при наличии)
	X	Y			
1	2	3	4	5	6
–	–	–	–	–	–

Схема расположения границ публичного сервитута
для эксплуатации объекта электросетевого хозяйства

Строительство КЛ 6 кВ от ТП-7498; Реконструкция РУ 6 кВ ТП 6/0,4 кВ (установка оборудования учета э/э), для электроснабжения многоквартирного жилого дома с помещениями общественного назначения и встроенно-пристроенной автостоянкой по адресу:
Пермский край, г. Пермь, Индустриальный район, ул. Теплогорская, 24 (кад. номер зем. участка 59:01:4410721:202)
(наименование объекта)



Масштаб 1:1000

Используемые условные знаки и обозначения:

	- границы земельных участков, попадающих в зону публичного сервитута		- граница устанавливаемого публичного сервитута
	- граница кадастрового квартала		- граница муниципального образования, населенного пункта
	- кадастровый номер земельного участка		- наименование муниципального образования, населенного пункта
	- номер кадастрового квартала		- Линия электропередачи

ГРАФИЧЕСКОЕ ОПИСАНИЕ

местоположения границ публичного сервитута

Строительство КЛ 6 кВ от ТП-7498; Реконструкция РУ 6 кВ ТП 6/0,4 кВ (установка оборудования учета э/э), для электроснабжения многоквартирного жилого дома с помещениями общественного назначения и встроенно-пристроенной автостоянкой по адресу: Пермский край, г. Пермь, Индустриальный район, ул. Теплогорская, 24 (кад. номер зем. участка 59:01:4410721:202)

(наименование объекта, местоположение границ которого описано (далее - объект))

Раздел 1

Сведения об объекте		
№ п/п	Характеристики объекта	Описание характеристик
1	2	3
1	Местоположение объекта	Пермский край, Пермь город
2	Площадь объекта +/- величина погрешности определения площади (Р+/- Дельта Р)	248 кв.м ± 4.67 кв.м
3	Иные характеристики объекта	Публичный сервитут устанавливается в целях эксплуатации объекта электросетевого хозяйства «Строительство КЛ 6 кВ от ТП-7498; Реконструкция РУ 6 кВ ТП 6/0,4 кВ (установка оборудования учета э/э), для электроснабжения многоквартирного жилого дома с помещениями общественного назначения и встроенно-пристроенной автостоянкой по адресу: Пермский край, г. Пермь, Индустриальный район, ул. Теплогорская, 24 (кад. номер зем. участка 59:01:4410721:202)» (согласно п.1 ст. 39.37 «Земельного кодекса Российской Федерации» от 25.10.2001 г. №136-ФЗ) Срок установления публичного сервитута - сорок девять лет (согласно п.1 ст. 39.45 ЗК РФ).

Раздел 2

Сведения о местоположении границ объекта					
1. Система координат <u>МСК-59, зона 2</u>					
2. Сведения о характерных точках границ объекта					
Обозначение характерных точек границ	Координаты, м		Метод определения координат характерной точки	Средняя квадратическая погрешность положения характерной точки (M _t), м	Описание обозначения точки местности (при наличии)
	X	Y			
1	2	3	4	5	6
1	513776.23	2228675.01	Метод спутниковых геодезических измерений (определений)	0.10	—
2	513775.34	2228675.31	Метод спутниковых геодезических измерений (определений)	0.10	—
3	513774.70	2228673.41	Метод спутниковых геодезических измерений (определений)	0.10	—
4	513776.15	2228672.93	Метод спутниковых геодезических измерений (определений)	0.10	—

			измерений (определений)		
5	513780.03	2228673.85	Метод спутниковых геодезических измерений (определений)	0.10	—
6	513782.92	2228668.94	Метод спутниковых геодезических измерений (определений)	0.10	—
7	513787.26	2228656.13	Метод спутниковых геодезических измерений (определений)	0.10	—
8	513791.39	2228641.12	Метод спутниковых геодезических измерений (определений)	0.10	—
9	513790.81	2228640.22	Метод спутниковых геодезических измерений (определений)	0.10	—
10	513773.89	2228634.17	Метод спутниковых геодезических измерений (определений)	0.10	—
11	513772.33	2228631.55	Метод спутниковых геодезических измерений (определений)	0.10	—
12	513768.23	2228611.34	Метод спутниковых геодезических измерений (определений)	0.10	—
13	513767.70	2228602.82	Метод спутниковых геодезических измерений (определений)	0.10	—
14	513773.04	2228585.35	Метод спутниковых геодезических измерений (определений)	0.10	—
15	513776.82	2228576.30	Метод спутниковых геодезических измерений (определений)	0.10	—
16	513777.58	2228575.28	Метод спутниковых геодезических измерений (определений)	0.10	—
17	513786.08	2228572.00	Метод спутниковых геодезических измерений (определений)	0.10	—
18	513785.84	2228570.18	Метод спутниковых геодезических измерений (определений)	0.10	—
19	513787.82	2228569.92	Метод спутниковых геодезических измерений (определений)	0.10	—
20	513788.14	2228572.40	Метод спутниковых геодезических измерений (определений)	0.10	—
21	513787.49	2228573.60	Метод спутниковых геодезических измерений	0.10	—

			(определений)		
22	513778.56	2228577.30	Метод спутниковых геодезических измерений (определений)	0.10	–
23	513774.92	2228586.03	Метод спутниковых геодезических измерений (определений)	0.10	–
24	513769.72	2228603.04	Метод спутниковых геодезических измерений (определений)	0.10	–
25	513770.21	2228611.08	Метод спутниковых геодезических измерений (определений)	0.10	–
26	513774.23	2228630.81	Метод спутниковых геодезических измерений (определений)	0.10	–
27	513775.25	2228632.53	Метод спутниковых геодезических измерений (определений)	0.10	–
28	513792.13	2228638.56	Метод спутниковых геодезических измерений (определений)	0.10	–
29	513793.27	2228640.35	Метод спутниковых геодезических измерений (определений)	0.10	–
30	513790.45	2228650.23	Метод спутниковых геодезических измерений (определений)	0.10	–
31	513783.26	2228672.30	Метод спутниковых геодезических измерений (определений)	0.10	–
32	513781.37	2228675.51	Метод спутниковых геодезических измерений (определений)	0.10	–
33	513779.96	2228675.97	Метод спутниковых геодезических измерений (определений)	0.10	–
1	513776.23	2228675.01	Метод спутниковых геодезических измерений (определений)	0.10	–

3. Сведения о характерных точках части (частей) границы объекта

Обозначение характерных точек части границы	Координаты, м		Метод определения координат характерной точки	Средняя квадратическая погрешность положения характерной точки (M_t), м	Описание обозначения точки на местности (при наличии)
	X	Y			
1	2	3	4	5	6
–	–	–	–	–	–

**Схема расположения границ
публичного сервитута на кадастровом плане территории**

Объект:

Строительство КЛ 0,4 кВ, установка оборудования учета э/э для электроснабжения гаража по адресу: Пермский край, г. Пермь, ул. Стахановская, 10а, бокс 5

Местоположение: Пермский край, г. Пермь, ул. Стахановская – ул. Льва Толстого

Кадастровый квартал: 59:01:4410235

Площадь публичного сервитута: 188 кв.м.

Площадь наложения границ ПС на земельный участок

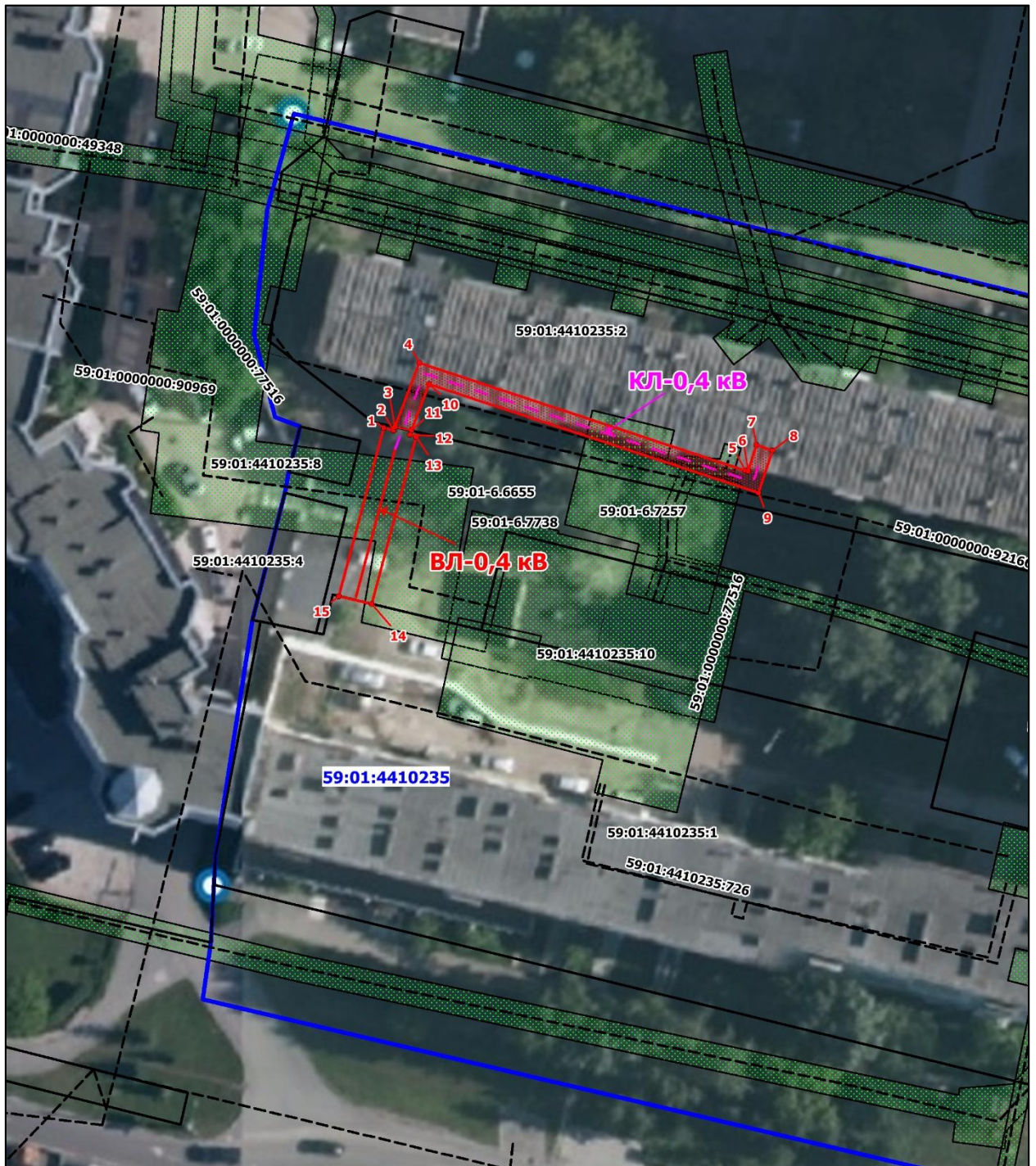
с КН 59:01:4410235:2: 105 кв.м.

Вид разрешенного использования: Коммунальное использование (строительство ЛЭП)

Каталог координат

№ точки	Координаты, м МСК-66		№ точки	Координаты, м МСК-66	
	X	Y		X	Y
1	515206.67	2230514.04	9	515198.71	2230558.51
2	515206.35	2230515.18	10	515211.79	2230519.45
3	515206.76	2230515.34	11	515206.31	2230517.31
4	515214.29	2230518.28	12	515205.80	2230517.11
5	515201.35	2230556.93	13	515205.58	2230517.88
6	515201.31	2230557.27	14	515185.83	2230512.48
7	515204.35	2230558.28	15	515186.78	2230508.59
8	515203.72	2230560.18	1	515206.67	2230514.04

Схема:



Условные обозначения:



- граница публичного сервитута



- граница земельного участка, сведения о котором содержатся в ЕГРН



- проектируемая линия ВЛ



- границы наложения публичного сервитута на земельный участок

• 1

- обозначение характерной точки границы публичного сервитута

: 2

- кадастровый номер земельного участка, сведения о котором содержатся в ЕГРН

59:01:4410235

- номер и граница кадастрового квартала



- границы зон с особыми условиями использования территорий

ГРАФИЧЕСКОЕ ОПИСАНИЕ
местоположения границ населенных пунктов, территориальных
зон, особо охраняемых природных территорий, зон с особыми
условиями использования территории

Публичный сервитут под объект: "Строительство участка ВЛ 0,4 кВ от ближайшей опоры ВЛ 0,4 кВ от ТП -1357, установка оборудования учета э/э на опоре ВЛ 0,4 кВ для электроснабжения гаража по адресу: Пермский край, г. Пермь, севернее ж/р Крымский по ул. Воронежская, 39в, уч. №1, бокс V-24 (кад. номер зем. участка 59:01:1717130:182)"

(наименование объекта, местоположение границ которого описано (далее - объект))

Раздел 1

Сведения об объекте		
№ п/п	Характеристики объекта	Описание характеристик
1	2	3
1	Местоположение объекта	Пермский край, Пермский г.о., Пермь г
2	Площадь объекта ± величина погрешности определения площади ($P \pm \Delta P$)	66 м² ± 3 м²
3	Иные характеристики объекта	<p>Вид объекта реестра границ: Зона с особыми условиями использования территории</p> <p>Вид объекта по документу: Публичный сервитут под объект: "Строительство участка ВЛ 0,4 кВ от ближайшей опоры ВЛ 0,4 кВ от ТП-1357, установка оборудования учета э/э на опоре ВЛ 0,4 кВ для электроснабжения гаража по адресу: Пермский край, г. Пермь, севернее ж/р Крымский по ул. Воронежская, 39в, уч. №1, бокс V-24 (кад. номер зем. участка 59:01:1717130:182)"</p> <p>Содержание ограничений использования объектов недвижимости в пределах зоны или территории: Публичный сервитут для строительства, реконструкции, эксплуатации, капитального ремонта объекта электросетевого хозяйства "Строительство участка ВЛ 0,4 кВ от ближайшей опоры ВЛ 0,4 кВ от ТП-1357, установка оборудования учета э/э на опоре ВЛ 0,4 кВ для электроснабжения гаража по адресу: Пермский край, г. Пермь, севернее ж/р Крымский по ул. Воронежская, 39в, уч. №1, бокс V-24 (кад. номер зем. участка 59:01:1717130:182)", сроком на 49 лет; правообладатель публичного сервитута - Публичное акционерное общество «Россети Урал» ИНН 6671163413, ОГРН 1056604000970;</p> <p>юридический адрес: 614990, г. Пермь, Комсомольский проспект, 48, почтовый адрес: 614000, г. Пермь, ул. Инженерная, 17, адресе электронной почты - pe-ces@rosseti-ural.ru.</p>

Раздел 2

Сведения о местоположении границ объекта

1. Система координат МСК-59 зона 2

2. Сведения о характерных точках границ объекта

Обозначение характерных точек границ	Координаты, м		Метод определения координат характерной точки	Средняя квадратическая погрешность положения характерной точки (Mt), м	Описание обозначения точки на местности (при наличии)
	X	Y			
1	2	3	4	5	6
1	520 722,89	2 208 323,09	Метод спутниковых геодезических измерений (определений)	0,10	—
2	520 726,89	2 208 323,13		0,10	
3	520 726,82	2 208 330,05		0,10	
4	520 725,63	2 208 330,05		0,10	
5	520 725,61	2 208 334,54		0,10	
6	520 726,77	2 208 334,54		0,10	
7	520 726,72	2 208 339,12		0,10	
8	520 725,65	2 208 339,12		0,10	
9	520 725,83	2 208 341,42		0,10	
10	520 722,69	2 208 341,39		0,10	
1	520 722,89	2 208 323,09		0,10	

3. Сведения о характерных точках части (частей) границы объекта

1	2	3	4	5	6
—	—	—	—	—	—



Масштаб 1:500

Используемые условные знаки и обозначения:	
●	- Характерная точка границы объекта
59:24:3730102	- Обозначение кадастрового квартала
—	- Проектное местоположение инженерного сооружения
—	- Граница кадастрового квартала
:1286	- Надписи кадастрового номера земельного участка
—	- Граница объекта
—	- Существующая часть границы, имеющиеся в ЕГРН сведения о которой достаточны для определения ее местоположения
18	- Обозначение номеров характерных точек границы объекта

Подпись

Корнев И.С.

Дата

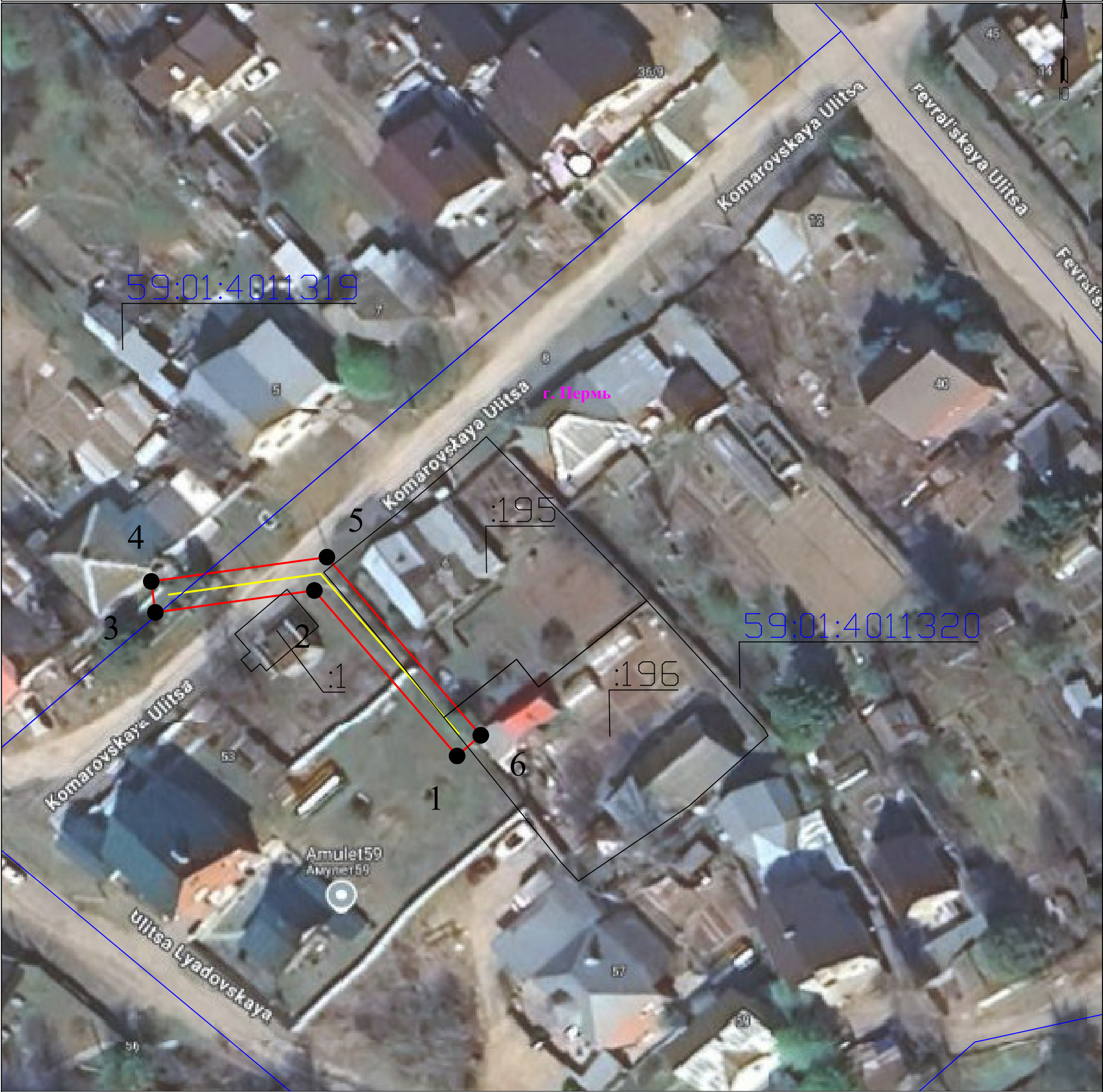
06 ноября 2024

Место для оттиска печати (при наличии) лица, составившего описание местоположения границ объекта

Схема расположения границ публичного сервитута
для эксплуатации объекта электросетевого хозяйства

ВЛ 0,4 кВ от ближайшей опоры существующей ВЛ 0,4 кВ от ТП-2050, установка оборудования учета э/э на опоре ВЛ 0,4 кВ для электроснабжения индивидуального жилого дома по адресу: Пермский край, г. Пермь, Мотовилихинский район, ул. Комаровская, (кад.номер земельного участка 59:01:4011320:69)

(наименование объекта)



Масштаб 1:500

Используемые условные знаки и обозначения:

	- границы земельных участков, попадающих в зону публичного сервитута		- граница устанавливаемого публичного сервитута
	- граница кадастрового квартала		- граница муниципального образования, населенного пункта
	- кадастровый номер земельного участка		- наименование муниципального образования, населенного пункта
	- номер кадастрового квартала		- Линия электропередачи
			- Опора ВЛ и её номер

ГРАФИЧЕСКОЕ ОПИСАНИЕ

местоположения границ публичного сервитута

ВЛ 0,4 кВ от ближайшей опоры существующей ВЛ 0,4 кВ от ТП-2050, установка оборудования учета э/э на опоре ВЛ 0,4 кВ для электроснабжения индивидуального жилого дома по адресу: Пермский край, г. Пермь, Мотовилихинский район, ул. Комаровская, (кад.номер земельного участка 59:01:4011320:69)
(наименование объекта, местоположение границ которого описано (далее - объект))

Раздел 1

Сведения об объекте		
№ п/п	Характеристики объекта	Описание характеристик
1	2	3
1	Местоположение объекта	Пермский край, Пермь город
2	Площадь объекта +/- величина погрешности определения площади (Р+/- Дельта Р)	202 кв.м ± 3.02 кв.м
3	Иные характеристики объекта	Публичный сервитут устанавливается в целях эксплуатации объекта электросетевого хозяйства «ВЛ 0,4 кВ от ближайшей опоры существующей ВЛ 0,4 кВ от ТП-2050, установка оборудования учета э/э на опоре ВЛ 0,4 кВ для электроснабжения индивидуального жилого дома по адресу: Пермский край, г. Пермь, Мотовилихинский район, ул. Комаровская, (кад.номер земельного участка 59:01:4011320:69)» (согласно п.1 ст. 39.37 «Земельного кодекса Российской Федерации» от 25.10.2001 г. №136-ФЗ) Срок установления публичного сервитута - сорок девять лет (согласно п.1 ст. 39.45 ЗК РФ).

Раздел 2

Сведения о местоположении границ объекта					
1. Система координат <u>МСК-59, зона 2</u>					
2. Сведения о характерных точках границ объекта					
Обозначение характерных точек границ	Координаты, м		Метод определения координат характерной точки	Средняя квадратическая погрешность положения характерной точки (M _t), м	Описание обозначения точки местности (при наличии)
	X	Y			
1	2	3	4	5	6
1	520846.56	2237808.63	Метод спутниковых геодезических измерений (определений)	0.10	—
2	520867.68	2237790.42	Метод спутниковых геодезических измерений (определений)	0.10	—
3	520864.88	2237770.13	Метод спутниковых геодезических измерений (определений)	0.10	—
4	520868.84	2237769.60	Метод спутниковых геодезических измерений (определений)	0.10	—

5	520871.94	2237792.02	Метод спутниковых геодезических измерений (определений)	0.10	–
6	520849.20	2237811.65	Метод спутниковых геодезических измерений (определений)	0.10	–
1	520846.56	2237808.63	Метод спутниковых геодезических измерений (определений)	0.10	–

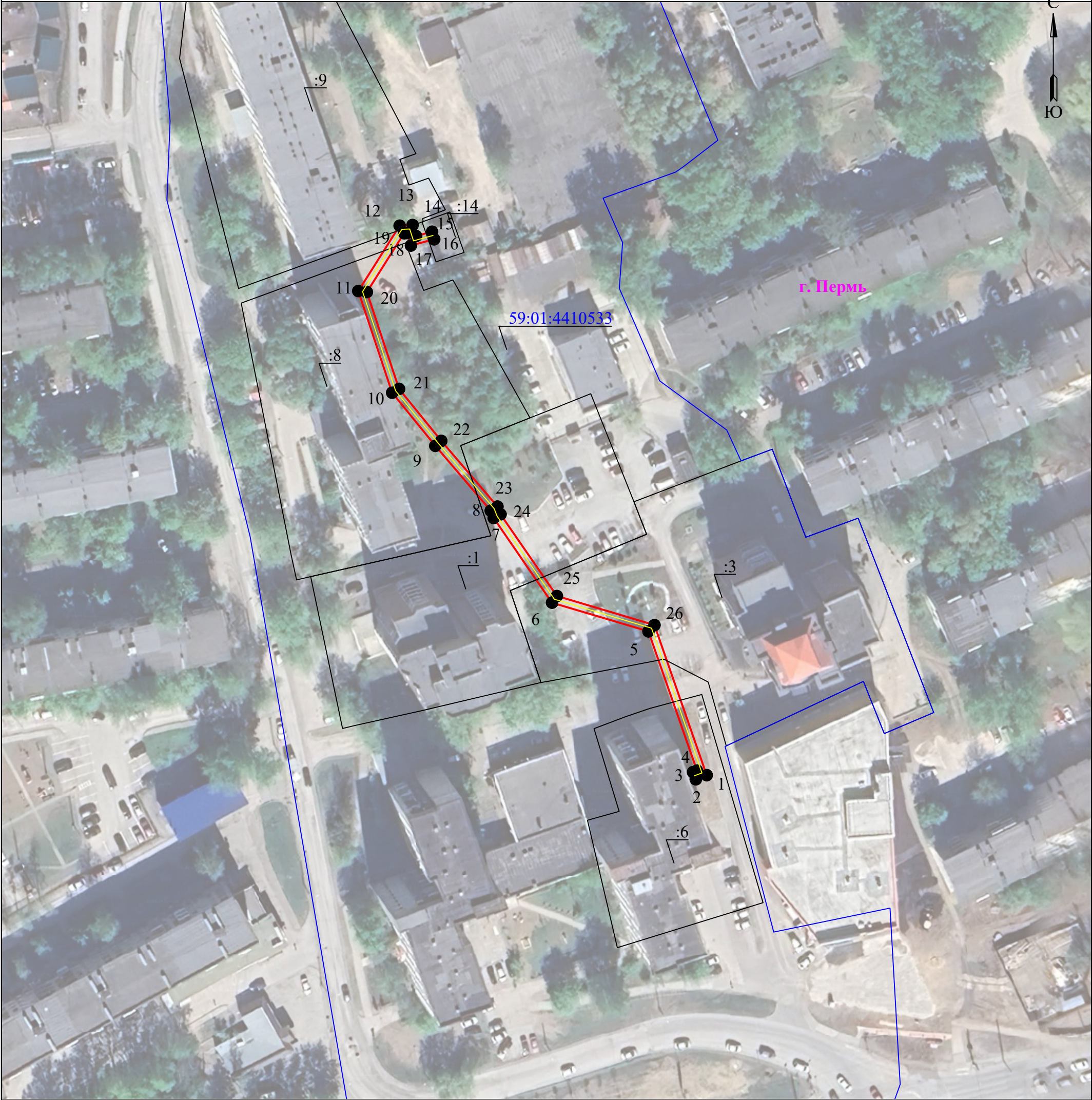
3. Сведения о характерных точках части (частей) границы объекта

Обозначение характерных точек части границы	Координаты, м		Метод определения координат характерной точки	Средняя квадратическая погрешность положения характерной точки (M_t), м	Описание обозначения точки на местности (при наличии)
	X	Y			
1	2	3	4	5	6
–	–	–	–	–	–

Схема расположения границ публичного сервитута
для эксплуатации объекта электросетевого хозяйства

Строительство КЛ 0,4 кВ от РУ 0,4 кВ ТП-7239; Реконструкция РУ 0,4 кВ ТП-7239 (установка оборудования учета э/э)
для электроснабжения магазина/автосервиса по адресу: Пермский край, г.Пермь, Индустриальный район, ш.
Космонавтов, д. 84

(наименование объекта)



Масштаб 1:1000

Используемые условные знаки и обозначения:

	- границы земельных участков, попадающих в зону публичного сервитута		- граница устанавливаемого публичного сервитута
	- граница кадастрового квартала		- граница муниципального образования, населенного пункта
	- кадастровый номер земельного участка		- наименование муниципального образования, населенного пункта
	- номер кадастрового квартала		- Линия электропередачи

ГРАФИЧЕСКОЕ ОПИСАНИЕ

местоположения границ публичного сервитута

Строительство КЛ 0,4 кВ от РУ 0,4 кВ ТП-7239; Реконструкция ТП-7239 (установка оборудования учета э/э) для электроснабжения магазина/автосервиса по адресу: Пермский край, г.Пермь, Индустриальный район, ш. Космонавтов, д. 84

(наименование объекта, местоположение границ которого описано (далее - объект))

Раздел 1

Сведения об объекте		
№ п/п	Характеристики объекта	Описание характеристик
1	2	3
1	Местоположение объекта	Пермский край, Пермь город
2	Площадь объекта +/- величина погрешности определения площади (Р+/- Дельта Р)	384 кв.м ± 4.13 кв.м
3	Иные характеристики объекта	Публичный сервитут устанавливается в целях эксплуатации объекта электросетевого хозяйства «Строительство КЛ 0,4 кВ от РУ 0,4 кВ ТП-7239; Реконструкция ТП-7239 (установка оборудования учета э/э) для электроснабжения магазина/автосервиса по адресу: Пермский край, г.Пермь, Индустриальный район, ш. Космонавтов, д. 84» (согласно п.1 ст. 39.37 «Земельного кодекса Российской Федерации» от 25.10.2001 г. №136-ФЗ) Срок установления публичного сервитута - сорок девять лет (согласно п.1 ст. 39.45 ЗК РФ).

Раздел 2

Сведения о местоположении границ объекта					
1. Система координат <u>МСК-59, зона 2</u>					
2. Сведения о характерных точках границ объекта					
Обозначение характерных точек границ	Координаты, м		Метод определения координат характерной точки	Средняя квадратическая погрешность положения характерной точки (M _t), м	Описание обозначения точки местности (при наличии)
	X	Y			
1	2	3	4	5	6
1	516108.10	2230030.78	Метод спутниковых геодезических измерений (определений)	0.10	—
2	516107.03	2230027.96	Метод спутниковых геодезических измерений (определений)	0.10	—
3	516108.89	2230027.24	Метод спутниковых геодезических измерений (определений)	0.10	—
4	516109.28	2230028.26	Метод спутниковых геодезических измерений (определений)	0.10	—
5	516145.19	2230015.75	Метод спутниковых геодезических	0.10	—

			измерений (определений)		
6	516152.59	2229990.90	Метод спутниковых геодезических измерений (определений)	0.10	—
7	516174.43	2229975.86	Метод спутниковых геодезических измерений (определений)	0.10	—
8	516176.32	2229975.11	Метод спутниковых геодезических измерений (определений)	0.10	—
9	516193.04	2229960.82	Метод спутниковых геодезических измерений (определений)	0.10	—
10	516206.73	2229949.69	Метод спутниковых геодезических измерений (определений)	0.10	—
11	516232.95	2229940.96	Метод спутниковых геодезических измерений (определений)	0.10	—
12	516249.81	2229951.63	Метод спутниковых геодезических измерений (определений)	0.10	—
13	516249.99	2229954.96	Метод спутниковых геодезических измерений (определений)	0.10	—
14	516247.13	2229955.86	Метод спутниковых геодезических измерений (определений)	0.10	—
15	516248.24	2229959.99	Метод спутниковых геодезических измерений (определений)	0.10	—
16	516246.30	2229960.51	Метод спутниковых геодезических измерений (определений)	0.10	—
17	516244.69	2229954.52	Метод спутниковых геодезических измерений (определений)	0.10	—
18	516247.91	2229953.52	Метод спутниковых геодезических измерений (определений)	0.10	—
19	516247.87	2229952.77	Метод спутниковых геодезических измерений (определений)	0.10	—
20	516232.69	2229943.16	Метод спутниковых геодезических измерений (определений)	0.10	—
21	516207.71	2229951.47	Метод спутниковых геодезических измерений (определений)	0.10	—
22	516194.32	2229962.36	Метод спутниковых геодезических измерений	0.10	—

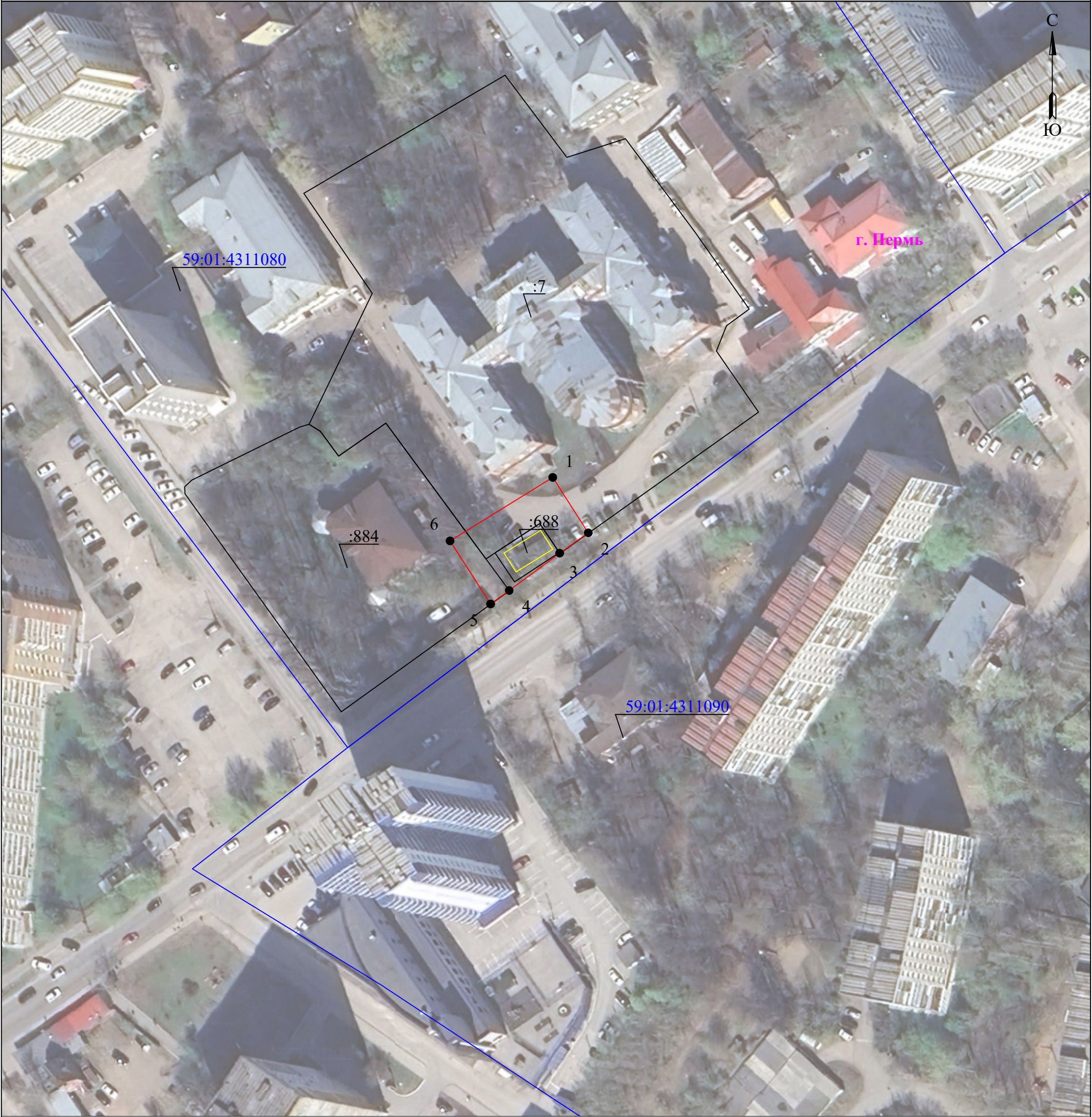
			(определений)		
23	516177.36	2229976.85	Метод спутниковых геодезических измерений (определений)	0.10	–
24	516175.37	2229977.64	Метод спутниковых геодезических измерений (определений)	0.10	–
25	516154.31	2229992.14	Метод спутниковых геодезических измерений (определений)	0.10	–
26	516146.81	2230017.31	Метод спутниковых геодезических измерений (определений)	0.10	–
1	516108.10	2230030.78	Метод спутниковых геодезических измерений (определений)	0.10	–

3. Сведения о характерных точках части (частей) границы объекта

Обозначение характерных точек части границы	Координаты, м		Метод определения координат характерной точки	Средняя квадратическая погрешность положения характерной точки (M _i), м	Описание обозначения точки на местности (при наличии)
	X	Y			
1	2	3	4	5	6
–	–	–	–	–	–

Схема расположения границ публичного сервитута
для эксплуатации объекта электросетевого хозяйства

Электросетевой комплекс Подстанция
35/6 кВ «Грачева» (ТП 2026)
(наименование объекта)



Масштаб 1:1000

Используемые условные знаки и обозначения:

	- границы земельных участков, попадающих в зону публичного сервитута		- граница устанавливаемого публичного сервитута
	- граница кадастрового квартала		- граница муниципального образования, населенного пункта
	- кадастровый номер земельного участка		- наименование муниципального образования, населенного пункта
	- номер кадастрового квартала		- ось линии, контур объекта

ГРАФИЧЕСКОЕ ОПИСАНИЕ

местоположения границ публичного сервитута

Электросетевой комплекс Подстанция 35/6 кВ «Грачева» (ТП 2026)
(наименование объекта, местоположение границ которого описано (далее - объект))

Раздел 1

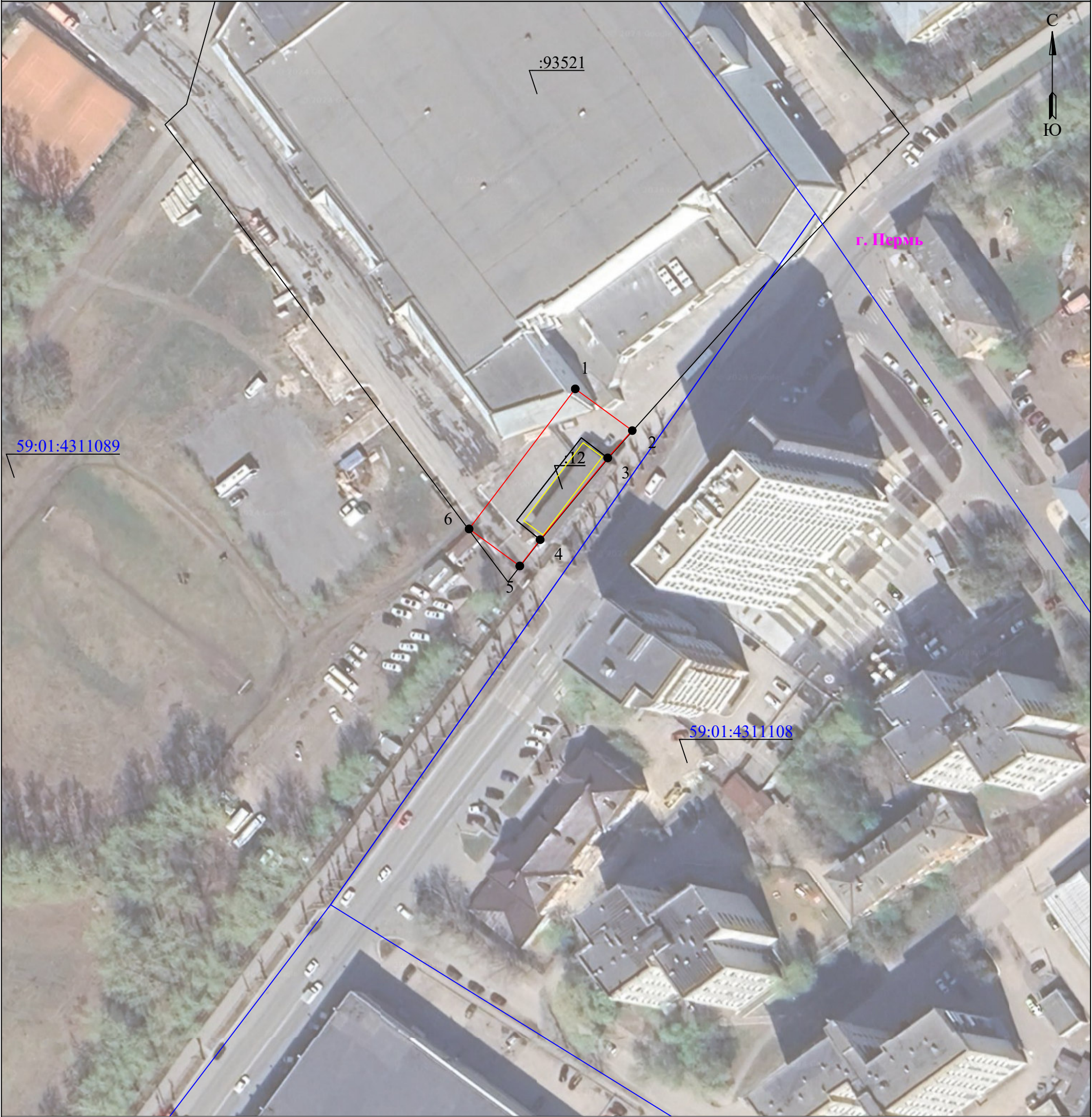
Сведения об объекте		
№ п/п	Характеристики объекта	Описание характеристик
1	2	3
1	Местоположение объекта	Пермский край, Пермь город
2	Площадь объекта +/- величина погрешности определения площади (Р+/- Дельта Р)	565 кв.м ± 4.76 кв.м
3	Иные характеристики объекта	Публичный сервитут устанавливается в целях эксплуатации объекта электросетевого хозяйства «Электросетевой комплекс Подстанция 35/6 кВ «Грачева» (ТП 2026)» согласно п.1 ст. 39.37 «Земельного кодекса Российской Федерации» от 25.10.2001 г. №136-ФЗ) Срок установления публичного сервитута - сорок девять лет (согласно п.1 ст. 39.45 ЗК РФ).

Раздел 2

Сведения о местоположении границ объекта					
1. Система координат <u>МСК-59, зона 2</u>					
2. Сведения о характерных точках границ объекта					
Обозначение характерных точек границ	Координаты, м		Метод определения координат характерной точки	Средняя квадратическая погрешность положения характерной точки (M _i), м	Описание обозначения точки местности (при наличии)
	X	Y			
1	2	3	4	5	6
1	519659.70	2235633.50	Метод спутниковых геодезических измерений (определений)	0.10	—
2	519645.41	2235642.67	Метод спутниковых геодезических измерений (определений)	0.10	—
3	519640.16	2235635.29	Метод спутниковых геодезических измерений (определений)	0.10	—
4	519630.52	2235622.28	Метод спутниковых геодезических измерений (определений)	0.10	—
5	519627.05	2235617.46	Метод спутниковых геодезических измерений (определений)	0.10	—
6	519643.33	2235607.01	Метод спутниковых геодезических измерений (определений)	0.10	—

1	519659.70	2235633.50	Метод спутниковых геодезических измерений (определений)	0.10	–
3. Сведения о характерных точках части (частей) границы объекта					
Обозначение характерных точек части границы	Координаты, м		Метод определения координат характерной точки	Средняя квадратическая погрешность положения характерной точки (M _t), м	Описание обозначения точки на местности (при наличии)
	X	Y			
1	2	3	4	5	6
–	–	–	–	–	–

Схема расположения границ публичного сервитута
для эксплуатации объекта электросетевого хозяйства
Электросетевой комплекс Подстанция
35/6 кВ «Грачева» (РП-24)
(наименование объекта)



Масштаб 1:1000

Используемые условные знаки и обозначения:

	- границы земельных участков, попадающих в зону публичного сервитута		- граница устанавливаемого публичного сервитута
	- граница кадастрового квартала		- граница муниципального образования, населенного пункта
	- кадастровый номер земельного участка		- наименование муниципального образования, населенного пункта
	- номер кадастрового квартала		- ось линии, контур объектов

ГРАФИЧЕСКОЕ ОПИСАНИЕ

местоположения границ публичного сервитута

Электросетевой комплекс Подстанция 35/6 кВ «Грачева» (РП-24)
(наименование объекта, местоположение границ которого описано (далее - объект))

Раздел 1

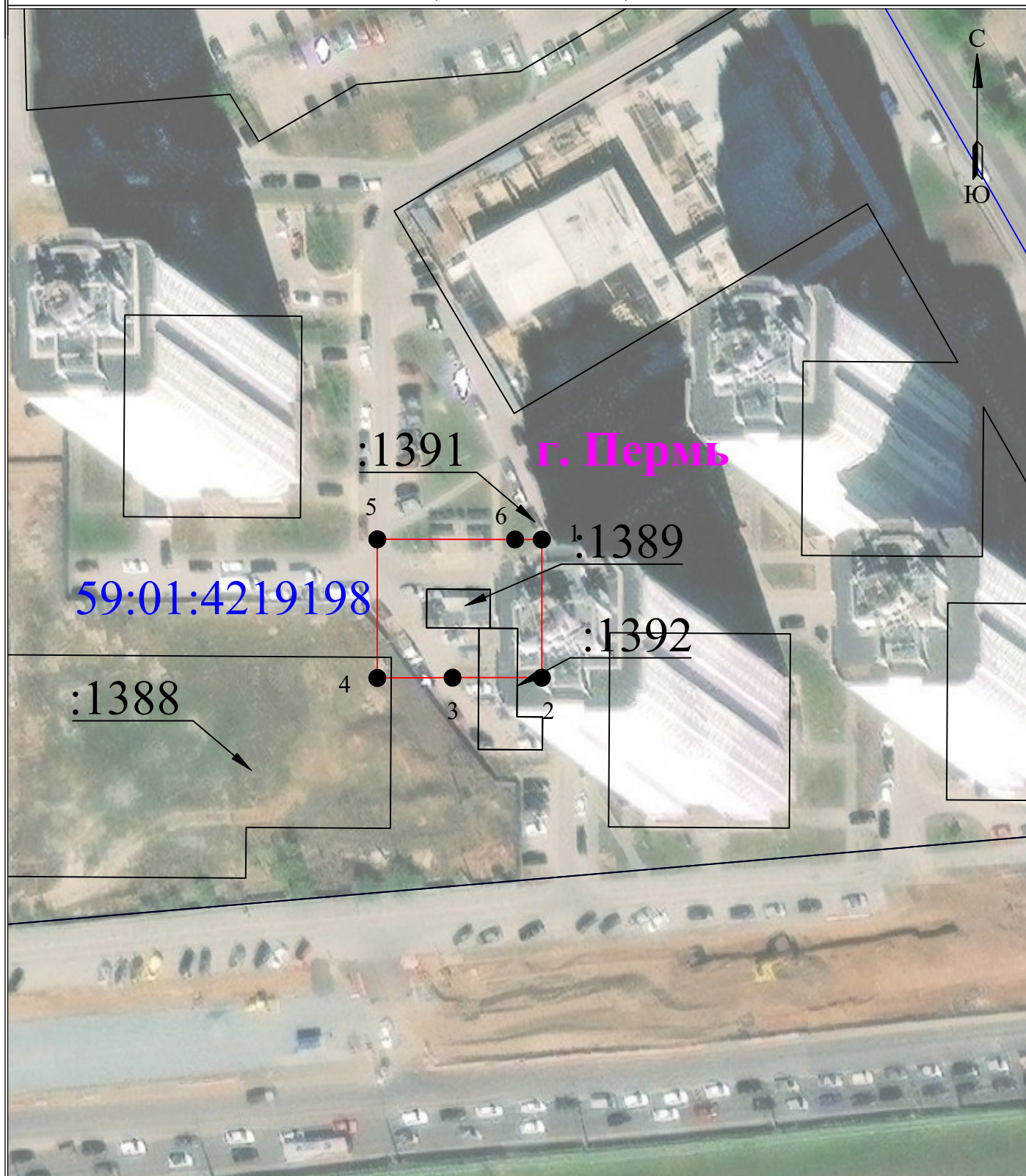
Сведения об объекте		
№ п/п	Характеристики объекта	Описание характеристик
1	2	3
1	Местоположение объекта	Пермский край, Пермь город
2	Площадь объекта +/- величина погрешности определения площади (Р+/- Дельта Р)	768 кв.м ± 5.55 кв.м
3	Иные характеристики объекта	Публичный сервитут устанавливается в целях эксплуатации объекта электросетевого хозяйства «Электросетевой комплекс Подстанция 35/6 кВ «Грачева» (РП-24)» согласно п.1 ст. 39.37 «Земельного кодекса Российской Федерации» от 25.10.2001 г. №136-ФЗ) Срок установления публичного сервитута - сорок девять лет (согласно п.1 ст. 39.45 ЗК РФ).

Раздел 2

Сведения о местоположении границ объекта					
1. Система координат <u>МСК-59, зона 2</u>					
2. Сведения о характерных точках границ объекта					
Обозначение характерных точек границ	Координаты, м		Метод определения координат характерной точки	Средняя квадратическая погрешность положения характерной точки (M _i), м	Описание обозначения точки местности (при наличии)
	X	Y			
1	2	3	4	5	6
1	519245.93	2235093.53	Метод спутниковых геодезических измерений (определений)	0.10	—
2	519235.17	2235108.24	Метод спутниковых геодезических измерений (определений)	0.10	—
3	519228.12	2235101.91	Метод спутниковых геодезических измерений (определений)	0.10	—
4	519207.01	2235084.46	Метод спутниковых геодезических измерений (определений)	0.10	—
5	519200.22	2235079.21	Метод спутниковых геодезических измерений (определений)	0.10	—
6	519209.79	2235066.14	Метод спутниковых геодезических измерений (определений)	0.10	—

1	519245.93	2235093.53	Метод спутниковых геодезических измерений (определений)	0.10	–
3. Сведения о характерных точках части (частей) границы объекта					
Обозначение характерных точек части границы	Координаты, м		Метод определения координат характерной точки	Средняя квадратическая погрешность положения характерной точки (M _t), м	Описание обозначения точки на местности (при наличии)
	X	Y			
1	2	3	4	5	6
–	–	–	–	–	–

**Схема расположения границ публичного сервитута
для эксплуатации объекта электросетевого хозяйства
«ТП-0293 ТП-0323»
(наименование объекта)**



Используемые условные знаки и обозначения:

Масштаб 1:1000

	- обозначение характерной точки границы устанавливаемого публичного сервитута		- наименование населенного пункта
	- границы земельных участков, попадающих в зону публичного сервитута		- ось линии, контур объекта
	- граница кадастрового квартала		- граница устанавливаемого публичного сервитута
59:01:2010331	- номер кадастрового квартала		
:123	- кадастровый номер земельного участка		

ГРАФИЧЕСКОЕ ОПИСАНИЕ

местоположения границ публичного сервитута

ТП-0293, ТП-0323

(наименование объекта, местоположение границ которого описано (далее - объект))

Раздел 1

Сведения об объекте		
№ п/п	Характеристики объекта	Описание характеристик
1	2	3
1	Местоположение объекта	Пермский край, Пермь город
2	Площадь объекта +/- величина погрешности определения площади (Р+/- Дельта Р)	739 кв.м ± 5.48 кв.м
3	Иные характеристики объекта	Публичный сервитут устанавливается в целях эксплуатации объекта электросетевого хозяйства «ТП-0293, ТП-0323» (ст. 3.6 Федерального закона от 25.10.2001 № 137-ФЗ «О введении в действие Земельного кодекса Российской Федерации») Срок установления публичного сервитута - сорок девять лет (согласно п.1 ст. 39.45 ЗК РФ).

Раздел 2

Сведения о местоположении границ объекта					
1. Система координат <u>МСК-59, зона 2</u>					
2. Сведения о характерных точках границ объекта					
Обозначение характерных точек границ	Координаты, м		Метод определения координат характерной точки	Средняя квадратическая погрешность положения характерной точки (M _i), м	Описание обозначения точки местности (при наличии)
	X	Y			
1	2	3	4	5	6
1	517270.65	2236774.46	Метод спутниковых геодезических измерений (определений)	0.10	—
2	517245.75	2236774.46	Метод спутниковых геодезических измерений (определений)	0.10	—
3	517245.75	2236758.36	Метод спутниковых геодезических измерений (определений)	0.10	—
4	517245.69	2236744.81	Метод спутниковых геодезических измерений (определений)	0.10	—
5	517270.69	2236744.81	Метод спутниковых геодезических измерений (определений)	0.10	—
6	517270.66	2236769.65	Метод спутниковых геодезических измерений (определений)	0.10	—
1	517270.65	2236774.46	Метод спутниковых	0.10	—

			геодезических измерений (определений)		
3. Сведения о характерных точках части (частей) границы объекта					
Обозначение характерных точек части границы	Координаты, м		Метод определения координат характерной точки	Средняя квадратическая погрешность положения характерной точки (M_t), м	Описание обозначения точки на местности (при наличии)
	X	Y			
1	2	3	4	5	6
–	–	–	–	–	–