

ГРАФИЧЕСКОЕ ОПИСАНИЕ

местоположения границ публичного сервитута

Электросетевой комплекс Подстанция 35/6 кВ «Грачева» (ТП 2026)
(наименование объекта, местоположение границ которого описано (далее - объект))

Раздел 1

Сведения об объекте		
№ п/п	Характеристики объекта	Описание характеристик
1	2	3
1	Местоположение объекта	Пермский край, Пермь город
2	Площадь объекта +/- величина погрешности определения площади (Р+/- Дельта Р)	565 кв.м ± 4.76 кв.м
3	Иные характеристики объекта	Публичный сервитут устанавливается в целях эксплуатации объекта электросетевого хозяйства «Электросетевой комплекс Подстанция 35/6 кВ «Грачева» (ТП 2026)» согласно п.1 ст. 39.37 «Земельного кодекса Российской Федерации» от 25.10.2001 г. №136-ФЗ) Срок установления публичного сервитута - сорок девять лет (согласно п.1 ст. 39.45 ЗК РФ).

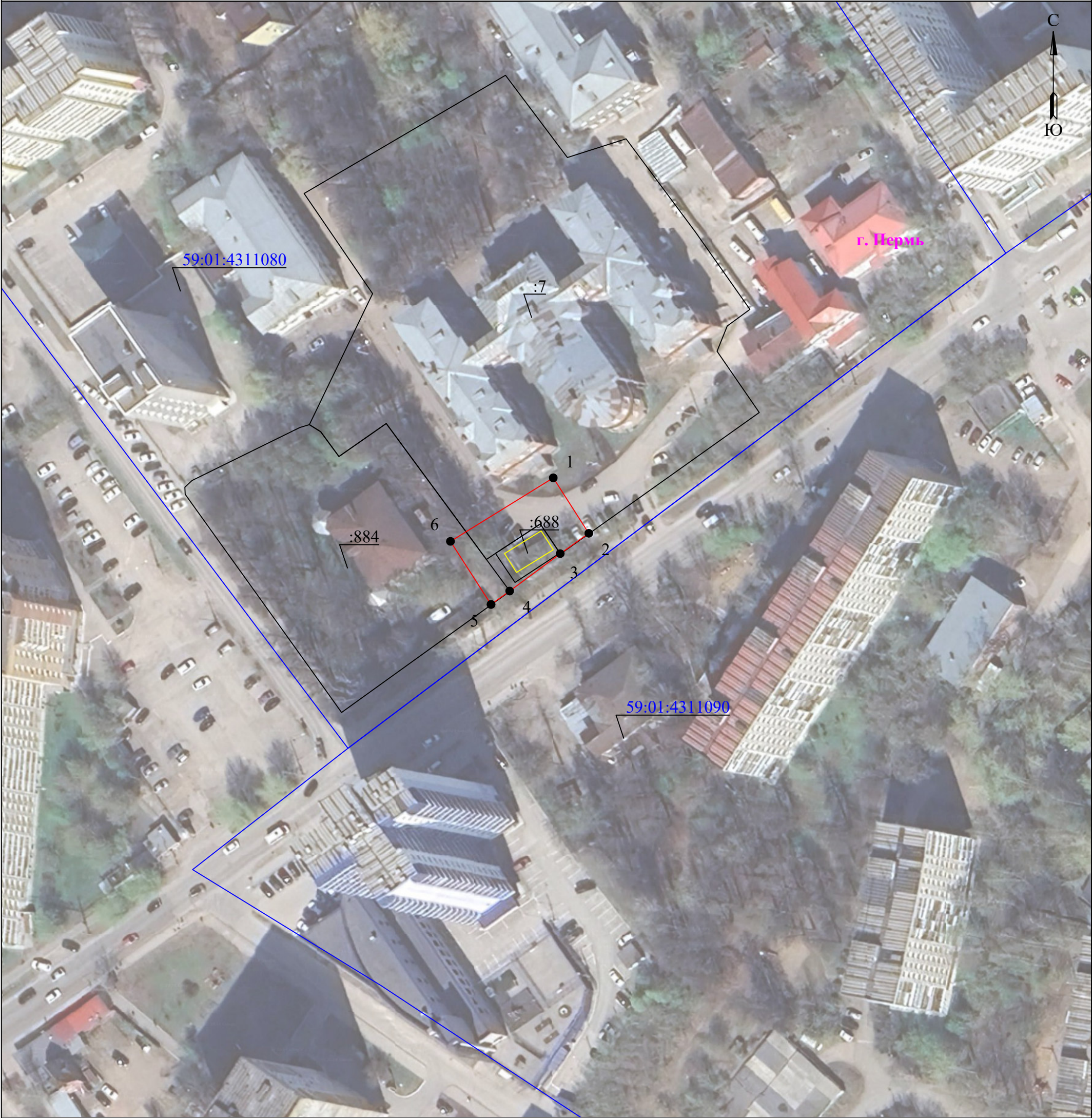
Раздел 2

Сведения о местоположении границ объекта					
1. Система координат <u>МСК-59, зона 2</u>					
2. Сведения о характерных точках границ объекта					
Обозначение характерных точек границ	Координаты, м		Метод определения координат характерной точки	Средняя квадратическая погрешность положения характерной точки (M _i), м	Описание обозначения точки местности (при наличии)
	X	Y			
1	2	3	4	5	6
1	519659.70	2235633.50	Метод спутниковых геодезических измерений (определений)	0.10	—
2	519645.41	2235642.67	Метод спутниковых геодезических измерений (определений)	0.10	—
3	519640.16	2235635.29	Метод спутниковых геодезических измерений (определений)	0.10	—
4	519630.52	2235622.28	Метод спутниковых геодезических измерений (определений)	0.10	—
5	519627.05	2235617.46	Метод спутниковых геодезических измерений (определений)	0.10	—
6	519643.33	2235607.01	Метод спутниковых геодезических измерений (определений)	0.10	—

1	519659.70	2235633.50	Метод спутниковых геодезических измерений (определений)	0.10	–
3. Сведения о характерных точках части (частей) границы объекта					
Обозначение характерных точек части границы	Координаты, м		Метод определения координат характерной точки	Средняя квадратическая погрешность положения характерной точки (M _t), м	Описание обозначения точки на местности (при наличии)
	X	Y			
1	2	3	4	5	6
–	–	–	–	–	–

Схема расположения границ публичного сервитута
для эксплуатации объекта электросетевого хозяйства

Электросетевой комплекс Подстанция
35/6 кВ «Грачева» (ТП 2026)
(наименование объекта)

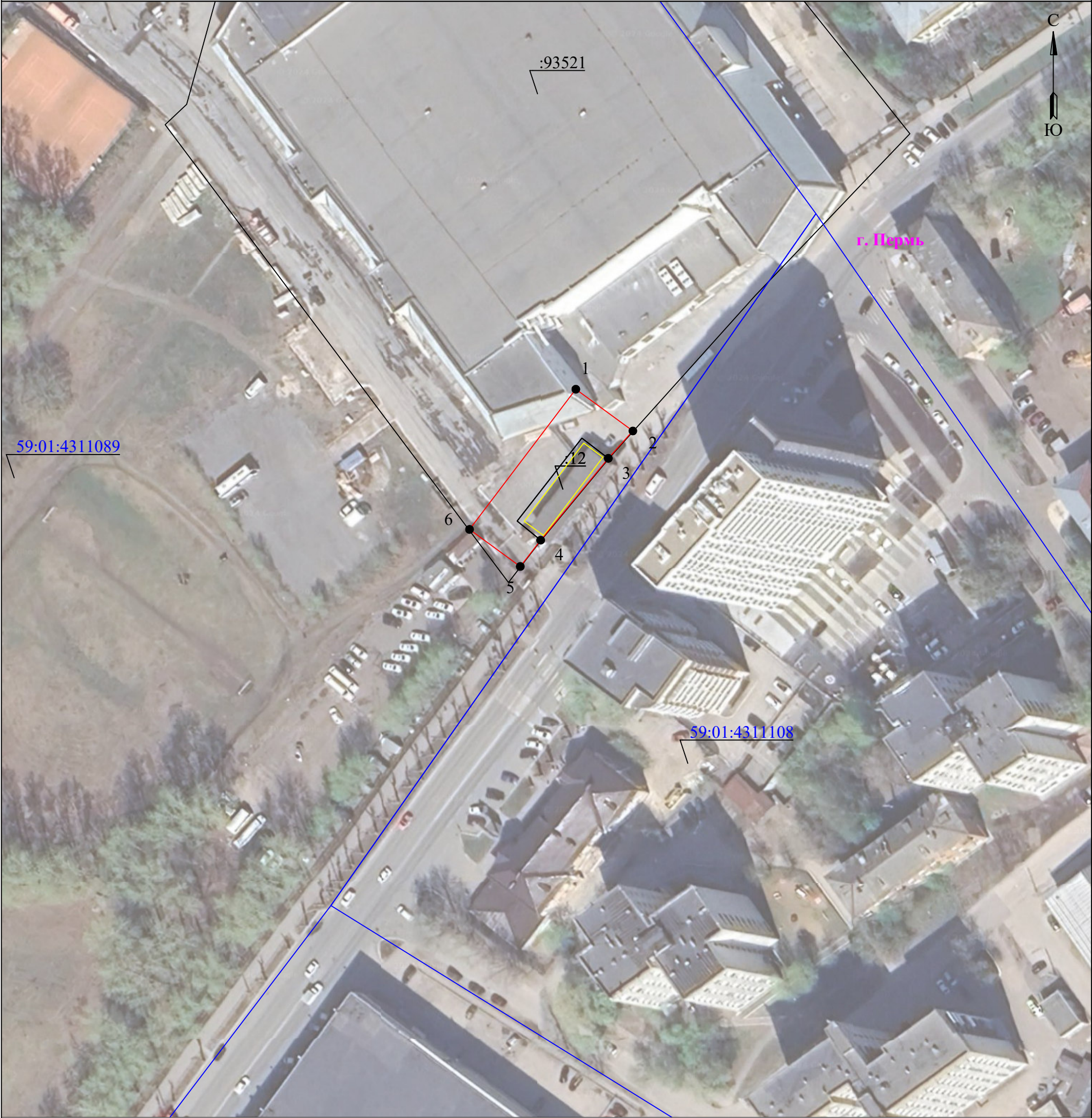


Масштаб 1:1000

Используемые условные знаки и обозначения:

	- границы земельных участков, попадающих в зону публичного сервитута		- граница устанавливаемого публичного сервитута
	- граница кадастрового квартала		- граница муниципального образования, населенного пункта
	- кадастровый номер земельного участка		- наименование муниципального образования, населенного пункта
	- номер кадастрового квартала		- ось линии, контур объекта

Схема расположения границ публичного сервитута
для эксплуатации объекта электросетевого хозяйства
Электросетевой комплекс Подстанция
35/6 кВ «Грачева» (РП-24)
(наименование объекта)



Масштаб 1:1000

Используемые условные знаки и обозначения:

	- границы земельных участков, попадающих в зону публичного сервитута		- граница устанавливаемого публичного сервитута
	- граница кадастрового квартала		- граница муниципального образования, населенного пункта
	- кадастровый номер земельного участка		- наименование муниципального образования, населенного пункта
	- номер кадастрового квартала		- ось линии, контур объектов

ГРАФИЧЕСКОЕ ОПИСАНИЕ

местоположения границ публичного сервитута

Электросетевой комплекс Подстанция 35/6 кВ «Грачева» (РП-24)
(наименование объекта, местоположение границ которого описано (далее - объект))

Раздел 1

Сведения об объекте		
№ п/п	Характеристики объекта	Описание характеристик
1	2	3
1	Местоположение объекта	Пермский край, Пермь город
2	Площадь объекта +/- величина погрешности определения площади (Р+/- Дельта Р)	768 кв.м ± 5.55 кв.м
3	Иные характеристики объекта	Публичный сервитут устанавливается в целях эксплуатации объекта электросетевого хозяйства «Электросетевой комплекс Подстанция 35/6 кВ «Грачева» (РП-24)» согласно п.1 ст. 39.37 «Земельного кодекса Российской Федерации» от 25.10.2001 г. №136-ФЗ) Срок установления публичного сервитута - сорок девять лет (согласно п.1 ст. 39.45 ЗК РФ).

Раздел 2

Сведения о местоположении границ объекта					
1. Система координат <u>МСК-59, зона 2</u>					
2. Сведения о характерных точках границ объекта					
Обозначение характерных точек границ	Координаты, м		Метод определения координат характерной точки	Средняя квадратическая погрешность положения характерной точки (M _i), м	Описание обозначения точки местности (при наличии)
	X	Y			
1	2	3	4	5	6
1	519245.93	2235093.53	Метод спутниковых геодезических измерений (определений)	0.10	—
2	519235.17	2235108.24	Метод спутниковых геодезических измерений (определений)	0.10	—
3	519228.12	2235101.91	Метод спутниковых геодезических измерений (определений)	0.10	—
4	519207.01	2235084.46	Метод спутниковых геодезических измерений (определений)	0.10	—
5	519200.22	2235079.21	Метод спутниковых геодезических измерений (определений)	0.10	—
6	519209.79	2235066.14	Метод спутниковых геодезических измерений (определений)	0.10	—

1	519245.93	2235093.53	Метод спутниковых геодезических измерений (определений)	0.10	–
3. Сведения о характерных точках части (частей) границы объекта					
Обозначение характерных точек части границы	Координаты, м		Метод определения координат характерной точки	Средняя квадратическая погрешность положения характерной точки (M _t), м	Описание обозначения точки на местности (при наличии)
	X	Y			
1	2	3	4	5	6
–	–	–	–	–	–

ГРАФИЧЕСКОЕ ОПИСАНИЕ

местоположения границ публичного сервитута

ТП-0293, ТП-0323

(наименование объекта, местоположение границ которого описано (далее - объект))

Раздел 1

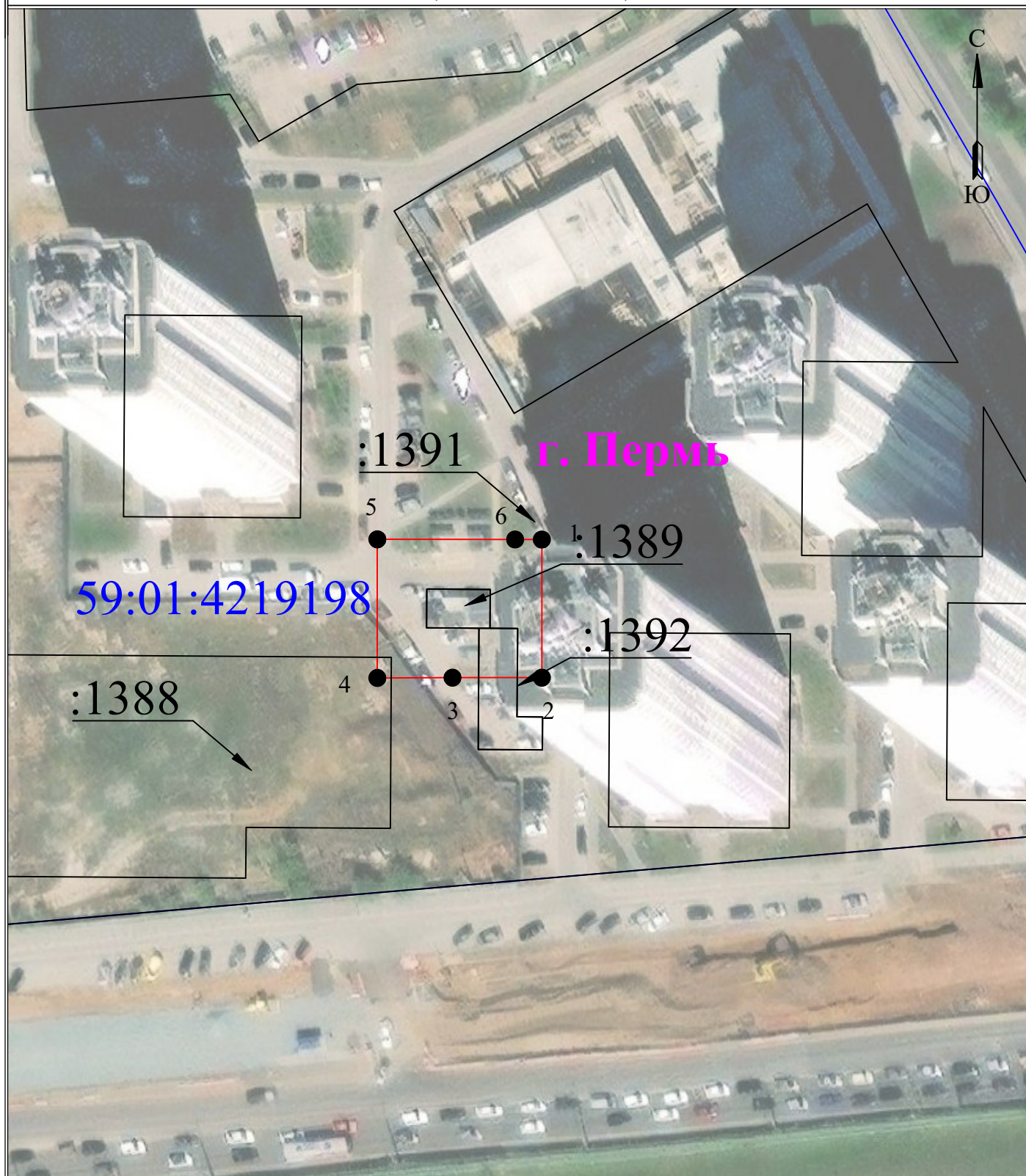
Сведения об объекте		
№ п/п	Характеристики объекта	Описание характеристик
1	2	3
1	Местоположение объекта	Пермский край, Пермь город
2	Площадь объекта +/- величина погрешности определения площади (Р+/- Дельта Р)	739 кв.м ± 5.48 кв.м
3	Иные характеристики объекта	Публичный сервитут устанавливается в целях эксплуатации объекта электросетевого хозяйства «ТП-0293, ТП-0323» (ст. 3.6 Федерального закона от 25.10.2001 № 137-ФЗ «О введении в действие Земельного кодекса Российской Федерации») Срок установления публичного сервитута - сорок девять лет (согласно п.1 ст. 39.45 ЗК РФ).

Раздел 2

Сведения о местоположении границ объекта					
1. Система координат <u>МСК-59, зона 2</u>					
2. Сведения о характерных точках границ объекта					
Обозначение характерных точек границ	Координаты, м		Метод определения координат характерной точки	Средняя квадратическая погрешность положения характерной точки (M _i), м	Описание обозначения точки местности (при наличии)
	X	Y			
1	2	3	4	5	6
1	517270.65	2236774.46	Метод спутниковых геодезических измерений (определений)	0.10	—
2	517245.75	2236774.46	Метод спутниковых геодезических измерений (определений)	0.10	—
3	517245.75	2236758.36	Метод спутниковых геодезических измерений (определений)	0.10	—
4	517245.69	2236744.81	Метод спутниковых геодезических измерений (определений)	0.10	—
5	517270.69	2236744.81	Метод спутниковых геодезических измерений (определений)	0.10	—
6	517270.66	2236769.65	Метод спутниковых геодезических измерений (определений)	0.10	—
1	517270.65	2236774.46	Метод спутниковых	0.10	—

			геодезических измерений (определений)		
3. Сведения о характерных точках части (частей) границы объекта					
Обозначение характерных точек части границы	Координаты, м		Метод определения координат характерной точки	Средняя квадратическая погрешность положения характерной точки (M_t), м	Описание обозначения точки на местности (при наличии)
	X	Y			
1	2	3	4	5	6
–	–	–	–	–	–

**Схема расположения границ публичного сервитута
для эксплуатации объекта электросетевого хозяйства
«ТП-0293 ТП-0323»
(наименование объекта)**



Используемые условные знаки и обозначения:

Масштаб 1:1000

	- обозначение характерной точки границы устанавливаемого публичного сервитута		- наименование населенного пункта
	- границы земельных участков, попадающих в зону публичного сервитута		- ось линии, контур объекта
	- граница кадастрового квартала		- граница устанавливаемого публичного сервитута
59:01:2010331	- номер кадастрового квартала		
:123	- кадастровый номер земельного участка		

Схема расположения границ публичного сервитута

Объект: Газопровод низкого давления до границ земельного участка по адресу: Пермский край, г.Пермь, коллективный сад №4, уч.54, юго-восточнее ж.р. Висим, кад. 59:01:4219248:1888

Местоположение: Пермский край, г.Пермь, коллективный сад №4;

Площадь земель или части земельного участка: 1118м² (в т.ч. 59:01:0000000:93606= 433,21 кв.м., 59:01:4219182:150= 10,81 кв.м., земли общего пользования = 673,83 кв.м.)

Категория земель: земли населенных пунктов;

Вид разрешенного использования: -

Цель установления публичного сервитута: Строительство

Каталог координат, м

Система координат: МСК-59, зона 2

Метод определения координат - Геодезический

№ точки границы	X	Y	Средняя квадратическая погрешность положения характерной точки (Mt), м
1	518616.18	2238093.79	0.10
2	518612.73	2238095.90	0.10
3	518591.07	2238059.78	0.10
4	518589.35	2238056.92	0.10
5	518557.88	2238076.03	0.10
6	518541.33	2238084.42	0.10
7	518537.93	2238087.42	0.10
8	518527.50	2238096.60	0.10
9	518493.25	2238117.78	0.10
10	518471.82	2238118.79	0.10
11	518462.59	2238119.23	0.10
12	518405.66	2238129.09	0.10
13	518402.76	2238130.72	0.10
14	518395.40	2238134.96	0.10
15	518385.53	2238136.52	0.10
16	518385.05	2238133.76	0.10
17	518384.40	2238130.55	0.10
18	518383.95	2238128.30	0.10
19	518388.74	2238127.09	0.10
20	518389.15	2238129.09	0.10
21	518389.70	2238131.74	0.10
22	518394.03	2238131.05	0.10
23	518404.36	2238125.23	0.10
24	518462.03	2238115.27	0.10
25	518486.67	2238114.08	0.10
26	518491.97	2238113.82	0.10
27	518517.83	2238097.87	0.10
28	518525.25	2238093.29	0.10
29	518539.30	2238080.97	0.10
30	518555.87	2238072.57	0.10
31	518590.94	2238051.27	0.10
32	518594.63	2238057.94	0.10
1	518616.18	2238093.79	0.10

Граница 3-7, 10-13, 16-17, 20-25, 27-32 – земли общего пользования;

Граница 1-2 – земельный участок с кадастровым номером 59:01:4219248:1181;

Граница 2-3, 7-10, 13-16, 25-27, 32-1 – земельный участок с кадастровым номером 59:01:0000000:93606;

Граница 17-20 – земельный участок с кадастровым номером 59:01:4219182:150.



Масштаб 1:1200

Условные обозначения:

59:01-7.14

Зоны с особыми условиями использования территории, сведения о которых внесены в ЕГРН

:123

Границы и номер объектов капитального строительства, сведения о которых внесены в ЕГРН

н1

Обозначение характерной точки проектной границы публичного сервитута

1

Границы и номер земельных участков, сведения о которых внесены в ЕГРН

59:01:4011806

Граница кадастрового квартала

Номер кадастрового квартала

3V1

Проектные границы публичного сервитута

Заявитель:

Порубов

А.К. Порубов

(подпись, расшифровка подписи)

МП (для юридических лиц и индивидуальных предпринимателей)

Схема расположения границ публичного сервитута

Объект: Строительство БКТП 6/0,4 кВ с оборудованием учета э/э КЛ 6 кВ, КЛ 0,4 кВ; Реконструкция РУ 6 кВ ТП-5176 (установка адаптера) для электроснабжения очистных сооружений поверхностного стока, транспортной безопасности, наружного освещения, светофорных объектов по адресу: Пермский край, г. Пермь, Дзержинский район, ул. 2-я Шоссейная, (рядом дом 1) (кад. номер зем. участка 59:01:4415053:421)

Местоположение: Пермский край, г.Пермь, Дзержинский район

Площадь земель или части земельного участка, кв.м. : 1432 (в т.ч. часть земельного участка с КН 59:01:0000000:92687 - 476 кв.м., часть земельного участка с КН 59:01:0000000:92062 - 219 кв.м., часть земельного участка с КН 59:01:0000000:1199 - 37 кв.м., часть земельного участка с КН 59:01:0000000:90738 - 700 кв.м.)



№№	X	Y
1	516949.86	2228993.17
2	516952.10	2228995.02
3	516914.71	2229072.26
4	516896.61	2229060.89
5	516894.81	2229059.65
6	516846.34	2229039.21
7	516831.67	2229036.26
8	516829.72	2229032.31
9	516830.56	2229027.20
10	516833.32	2229032.49
11	516847.44	2229036.53
12	516892.21	2229055.31
13	516896.09	2229056.94
14	516913.39	2229068.02
1	516949.86	2228993.17
-	-	-
15	516822.19	2229017.30
16	516811.01	2229011.90
17	516819.10	2229012.85
15	516822.19	2229017.30
-	-	-
18	516739.88	2228969.40
19	516736.88	2228975.88
20	516734.25	2228974.51
21	516735.75	2228970.88
22	516711.96	2228959.33
23	516717.71	2228949.42
24	516716.30	2228948.74
25	516567.30	2228876.91
26	516567.76	2228875.34
27	516557.69	2228872.36
28	516524.87	2228856.85
29	516533.10	2228838.50
30	516521.49	2228832.95
31	516475.29	2228810.91
32	516475.57	2228810.40
33	516477.06	2228811.10
34	516497.81	2228820.88
35	516521.83	2228832.21
36	516531.79	2228836.90
37	516534.89	2228838.36
38	516535.63	2228836.80
39	516536.84	2228837.48
40	516528.87	2228855.30
41	516569.78	2228874.79
42	516721.86	2228948.02
43	516716.20	2228957.99
18	516739.88	2228969.40

Условные обозначения:

- граница публичного сервитута
- граница земельного участка, сведения которого внесены в ЕГРН
- - - - - проектное местоположение инженерного сооружения
- 59:01:4410023 обозначение кадастрового квартала
- 59:01:4410023:1 обозначение кадастрового номера земельного участка

Масштаб 1:1200

Система координат МСК-59, зона 2

Метод определения координат: Метод спутниковых геодезических измерений (определений)

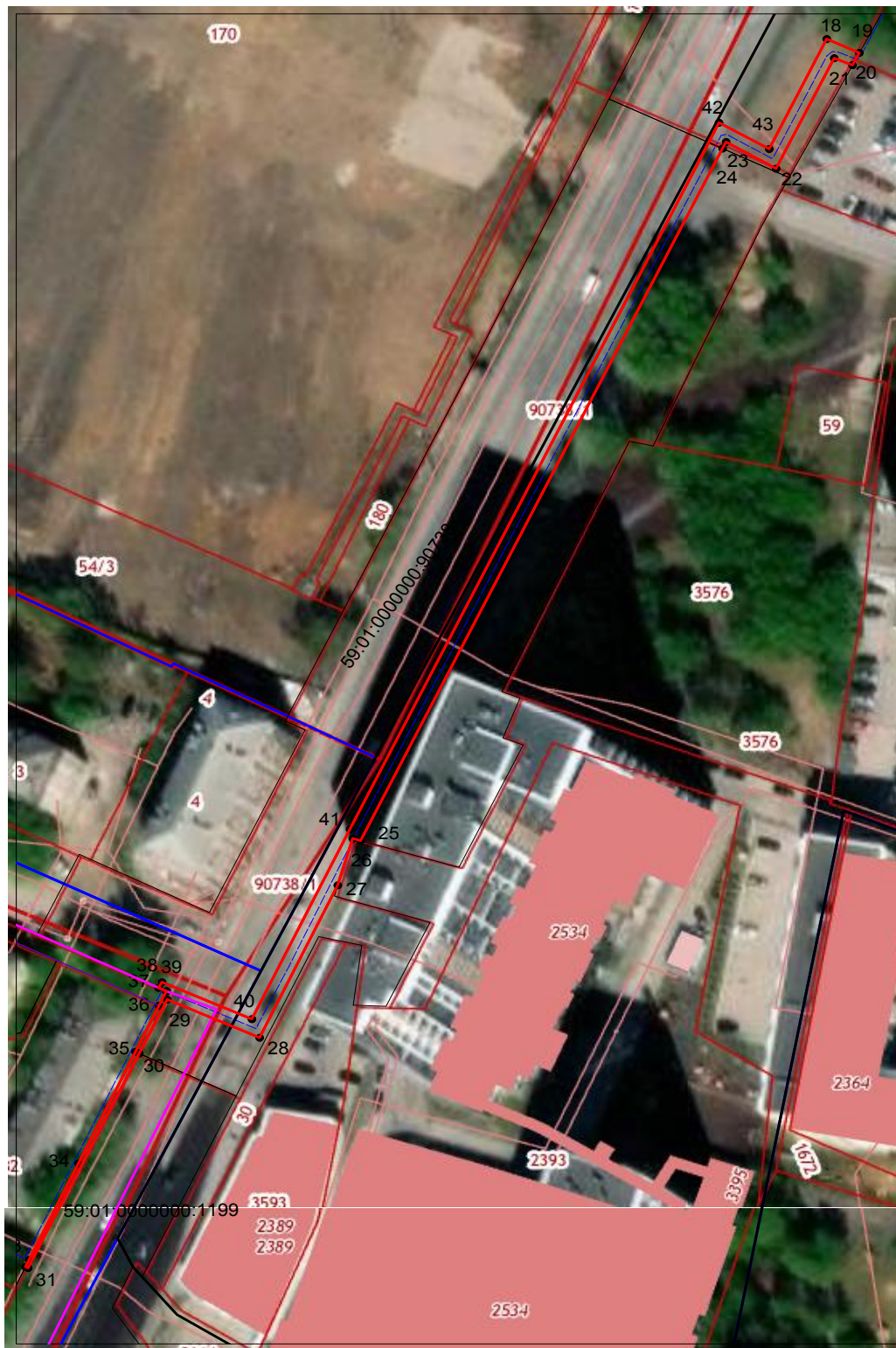
средняя квадратическая погрешность положения характерных точек (Mt)- 0.10 м

Схема расположения границ публичного сервитута

Объект: Строительство БКТП 6/0,4 кВ с оборудованием учета э/э КЛ 6 кВ, КЛ 0,4 кВ; Реконструкция РУ 6 кВ ТП-5176 (установка адаптера) для электроснабжения очистных сооружений поверхностного стока, транспортной безопасности, наружного освещения, светофорных объектов по адресу: Пермский край, г. Пермь, Дзержинский район, ул. 2-я Шоссейная, (рядом дом 1) (кад. номер зем. участка 59:01:4415053:421)

Местоположение: Пермский край, г. Пермь, Дзержинский район

Площадь земель или части земельного участка, кв.м. : 1432 (в т.ч. часть земельного участка с КН 59:01:0000000:92687 - 476 кв.м., часть земельного участка с КН 59:01:0000000:92062 - 219 кв.м., часть земельного участка с КН 59:01:0000000:1199 - 37 кв.м., часть земельного участка с КН 59:01:0000000:90738 - 700 кв.м.)



Масштаб 1:1200

Условные обозначения:

- граница публичного сервитута
- граница земельного участка, сведения которого внесены в ЕГРН
- - - - проектное местоположение инженерного сооружения
- 59:01:4410023 обозначение кадастрового квартала
- 59:01:4410023:1 обозначение кадастрового номера земельного участка

Система координат МСК-59, зона 2

Метод определения координат: Метод спутниковых геодезических измерений (определений)

средняя квадратическая погрешность положения характерных точек (Мп)- 0.10 м

Схема расположения границ публичного сервитута

Объект: Строительство КТПП 6/0,4 кВ с оборудованием учета э/э, КЛ 6 кВ, ВЛ 0,4 кВ, КЛ 0,4 кВ для электроснабжения складского здания по адресу: Пермский край, г. Пермь, Дзержинский район, ул. Дзержинского, дом № 57 (кад. номер зем. участка 59:01:4415024:6, :26)

Местоположение: Пермский край, г.Пермь, Дзержинский район

Площадь земель или части земельного участка, кв.м. : 1340 (в т.ч. часть земельного участка с КН 59:01:0000000:91893 -895 кв.м., часть земельного участка с КН 59:01:0000000:91945- 270 кв.м., часть земельного участка с КН 59:01:0000000:91946 - 100 кв.м., часть земельного участка с КН 59:01:0000000:88418 - 75 кв.м.)



№№	X	Y			
1	517410.93	2227044.34			
2	517410.94	2227047.30			
3	517412.40	2227072.74			
4	517418.37	2227111.66			
5	517423.64	2227141.65			
6	517420.17	2227142.24			
7	517421.75	2227151.88			
8	517420.72	2227152.04			
9	517421.56	2227157.67			
10	517426.14	2227156.82			
11	517431.07	2227174.08			
12	517440.36	2227217.25	24	517442.90	2227259.79
13	517433.95	2227218.63	25	517444.20	2227265.60
14	517431.81	2227207.50	26	517414.49	2227271.65
15	517421.47	2227163.13	27	517415.97	2227279.03
16	517419.23	2227162.46	28	517409.41	2227280.36
17	517416.30	2227141.95	29	517406.69	2227280.91
18	517416.34	2227136.77	30	517398.57	2227282.56
19	517414.52	2227119.69	31	517392.11	2227270.12
20	517412.67	2227102.25	32	517394.88	2227269.55
21	517410.95	2227086.12	33	517406.76	2227267.14
22	517409.08	2227074.72	24	517442.90	2227259.79
23	517407.44	2227044.57			
1	517410.93	2227044.34			

- Условные обозначения:
- граница публичного сервитута
 - граница земельного участка, сведения которого внесены в ЕГРН
 - проектное местоположение инженерного сооружения
 - 59:01:4415024 обозначение кадастрового квартала
 - 59:01:4415024:5 обозначение кадастрового номера земельного участка

Масштаб 1:1200









Система координат МСК-59, зона 2
Метод определения координат: Метод спутниковых геодезических измерений (определений)
средняя квадратическая погрешность положения характерных точек (Mt)- 0.10 м

Схема расположения публичного сервитута



Масштаб 1:500

Используемые условные знаки и обозначения:

-  - Характерная точка границы
-  - Обозначение характерной точки границы
-  - Границы публичного сервитута
-  - КЛ 6 КВ
-  - Границы земельных участков по сведениям ЕГРН
-  - Граница кадастрового квартала
-  - Кадастровый номер земельного участка
-  - Номер кадастрового квартала

ГРАФИЧЕСКОЕ ОПИСАНИЕ
местоположения границ населенных пунктов, территориальных
зон, особо охраняемых природных территорий, зон с особыми
условиями использования территории

(наименование объекта, местоположение границ которого описано (далее - объект))

Раздел 1

Сведения об объекте		
№ п/п	Характеристики объекта	Описание характеристик
1	2	3
1	Местоположение объекта	Пермский край, Пермский городской округ, Пермь город.
2	Площадь объекта ± величина погрешности определения площади ($P \pm \Delta P$)	347 м²
3	Иные характеристики объекта	<p>Вид объекта реестра границ: Граница публичного сервитута</p> <p>Кадастровый номер квартала: 59:01:1717115</p> <p>Вид или наименование публичного сервитута по документу: Публичный сервитут "Выполнение проектно-изыскательских работ по «Реконструкции кабельной линии 6кВ на участке ПС-8 - ПС-38 производства №11 "Энергокомплекс»</p> <p>Орган, принявший решение об установлении публичного сервитута: Департамент земельных отношений администрации города Перми</p> <p>Источники официального опубликования: -</p> <p>Земельные участки, в отношении которых испрашивается публичный сервитут: 59:01:1717115:2678</p> <p>Цель установления публичного сервитута: Размещение объектов электросетевого хозяйства, тепловых сетей, водопроводных сетей, сетей водоотведения, линий и сооружений связи, линейных объектов системы газоснабжения, нефтепроводов и нефтепродуктопроводов, их неотъемлемых технологических частей, если указанные объекты являются объектами федерального, регионального или местного значения, либо необходимы для организации электро-, газо-, тепло-, водоснабжения населения и водоотведения, подключения (технологического присоединения) к сетям инженерно-технического обеспечения, либо переносятся в связи с изъятием земельных участков, на которых они ранее располагались, для государственных или муниципальных нужд (далее также - инженерные сооружения)</p> <p>Срок публичного сервитута: продолжительность: 49 лет</p> <p>Обладатель публичного сервитута: Юридическое лицо Федеральное казенное предприятие «Пермский пороховой завод» (ИНН: 5908006119, ОГРН: 1025901604156, почтовый адрес: 614101, г. Пермь, ул. Гальперина, д.11).</p> <p>Выполнение проектно-изыскательских работ по «Реконструкции кабельной линии 6кВ на участке ПС-8 - ПС-38 производства №11 "Энергокомплекс»</p>

Раздел 2

Сведения о местоположении границ объекта					
1. Система координат		МСК-59, зона 2			
2. Сведения о характерных точках границ объекта					
Обозначение характерных точек границ	Координаты, м		Метод определения координат характерной точки	Средняя квадратическая погрешность положения характерной точки (Mt), м	Описание обозначения точки на местности (при наличии)
	X	Y			
1	2	3	4	5	6
1	515 818,36	2 213 178,00	Метод спутниковых геодезических измерений (определений)	0,10	—
2	515 817,69	2 213 223,37		0,10	
3	515 810,54	2 213 221,78		0,10	
4	515 810,33	2 213 175,76		0,10	
1	515 818,36	2 213 178,00		0,10	
3. Сведения о характерных точках части (частей) границы объекта					
1	2	3	4	5	6
—	—	—	—	—	—

Раздел 3

Сведения о местоположении измененных (уточненных) границ объекта

1. Система координат МСК-59, зона 2

2. Сведения о характерных точках границ объекта

Обозначение характерных точек границы	Существующие координаты, м		Измененные (уточненные) координаты, м		Метод определения координат характерной точки	Средняя квадратическая погрешность положения характерной точки (Mt), м	Описание обозначения точки на местности (при наличии)
	X	Y	X	Y			
1	2	3	4	5	6	7	8
—	—	—	—	—	—	—	—
3. Сведения о характерных точках части (частей) границы объекта							
1	2	3	4	5	6	7	8
—	—	—	—	—	—	—	—

ТЕКСТОВОЕ ОПИСАНИЕ

местоположения границ населенных пунктов, территориальных зон

Прохождение границы		Описание прохождения границы
от точки	до точки	
1	2	3
—	—	—