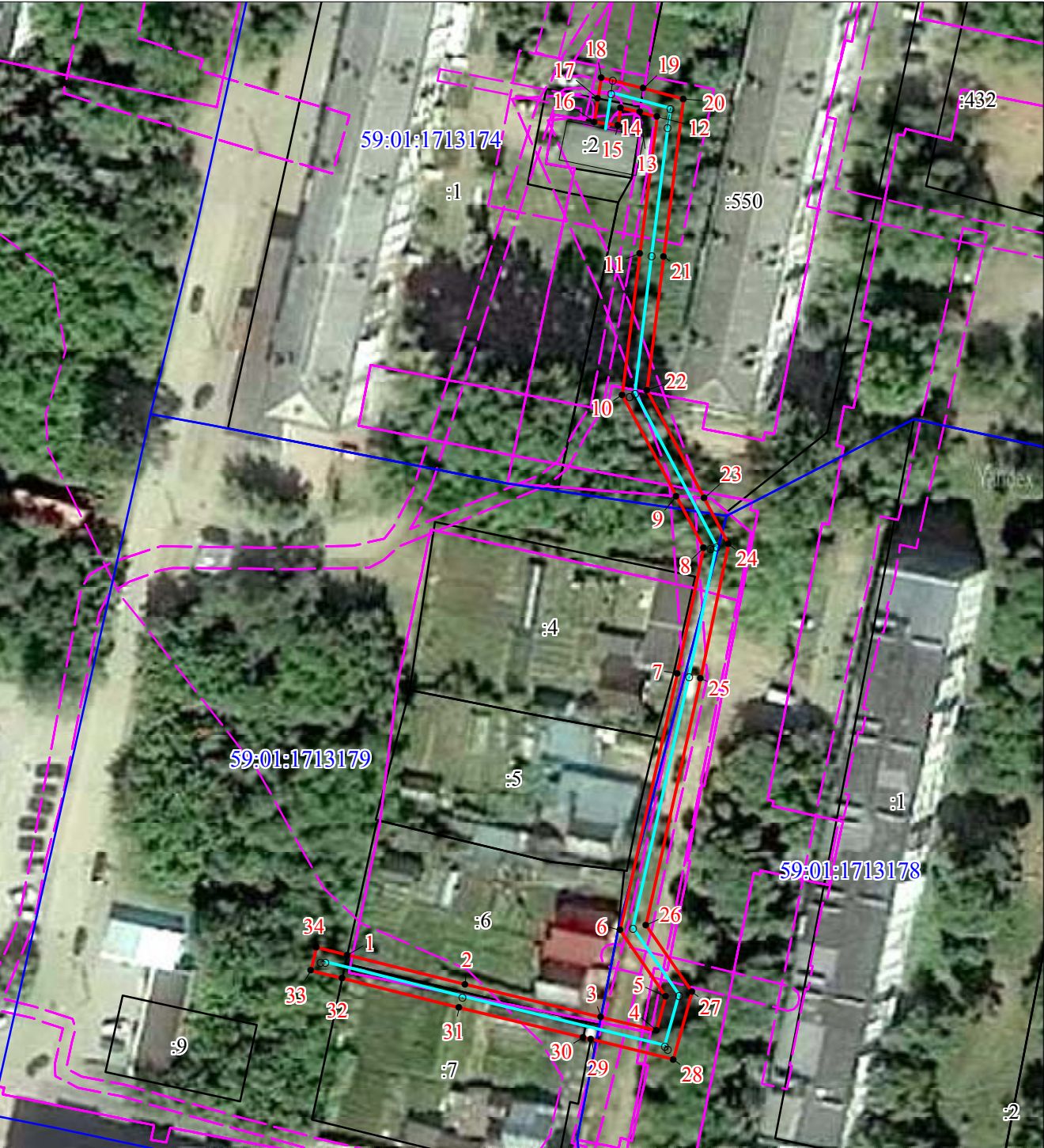


Схема расположения границ публичного сервитута

Объект: Строительство КЛ 0,4 кВ от РУ 0,4 кВ ТП-1612, установка оборудования учета э/э в РУ 0,4 кВ ТП-1612 для электроснабжения объекта торговли по адресу: Пермский край, г. Пермь, ул. Генерала Панфилова, 23 (кад. номер зем. участка 59:01:1713179:9)

Местоположение: Пермский край, Пермский городской округ, г. Пермь

Площадь земель и/или части земельного участка, кв.м: 961



Масштаб 1:1000

- Условные обозначения**
- проектные границы публичного сервитута
 - 59:01:1713174-кадастровый номер квартала
 - границы кадастрового квартала
 - :6 -граница и номер земельного участка, сведения о котором внесены в ЕГРН
 - -Воздушная линия электропередачи
 - 1 - обозначение характерной точки проектной границы публичного сервитута
 - №3 - обозначение и номер опоры ЛЭП

Каталог координат (Система координат МСК-59, зона 2)

Обозначение характерных точек границ	Координаты, м		Метод определения координат характерной точки	Mt, м
	X	Y		
1	2	3	4	5
1	519846.51	2208253.18	Геодезический метод	0.1
2	519841.39	2208272.86	Геодезический метод	0.1
3	519835.64	2208295.51	Геодезический метод	0.1
4	519833.28	2208304.80	Геодезический метод	0.1
5	519838.97	2208306.42	Геодезический метод	0.1
6	519850.12	2208298.89	Геодезический метод	0.1
7	519892.95	2208308.89	Геодезический метод	0.1
8	519913.90	2208313.45	Геодезический метод	0.1
9	519922.56	2208308.96	Геодезический метод	0.1
10	519939.58	2208300.12	Геодезический метод	0.1
11	519963.12	2208303.27	Геодезический метод	0.1
12	519985.94	2208306.36	Геодезический метод	0.1
13	519986.73	2208303.47	Геодезический метод	0.1
14	519987.59	2208300.32	Геодезический метод	0.1
15	519984.57	2208299.83	Геодезический метод	0.1
16	519985.27	2208295.89	Геодезический метод	0.1
17	519989.09	2208296.51	Геодезический метод	0.1
18	519992.62	2208297.08	Геодезический метод	0.1
19	519990.69	2208304.14	Геодезический метод	0.1
20	519988.87	2208310.79	Геодезический метод	0.1
21	519962.59	2208307.23	Геодезический метод	0.1
22	519940.30	2208304.25	Геодезический метод	0.1
23	519922.16	2208313.67	Геодезический метод	0.1
24	519914.46	2208317.67	Геодезический метод	0.1
25	519892.07	2208312.79	Геодезический метод	0.1
26	519850.91	2208303.18	Геодезический метод	0.1
27	519839.67	2208310.78	Геодезический метод	0.1
28	519828.45	2208307.58	Геодезический метод	0.1
29	519832.00	2208293.82	Геодезический метод	0.1
30	519832.26	2208292.58	Геодезический метод	0.1
31	519837.52	2208271.86	Геодезический метод	0.1
32	519842.61	2208252.30	Геодезический метод	0.1
33	519843.97	2208247.06	Геодезический метод	0.1
34	519847.84	2208248.07	Геодезический метод	0.1
1	519846.51	2208253.18	Геодезический метод	0.1

Описание границ смежных землепользователей

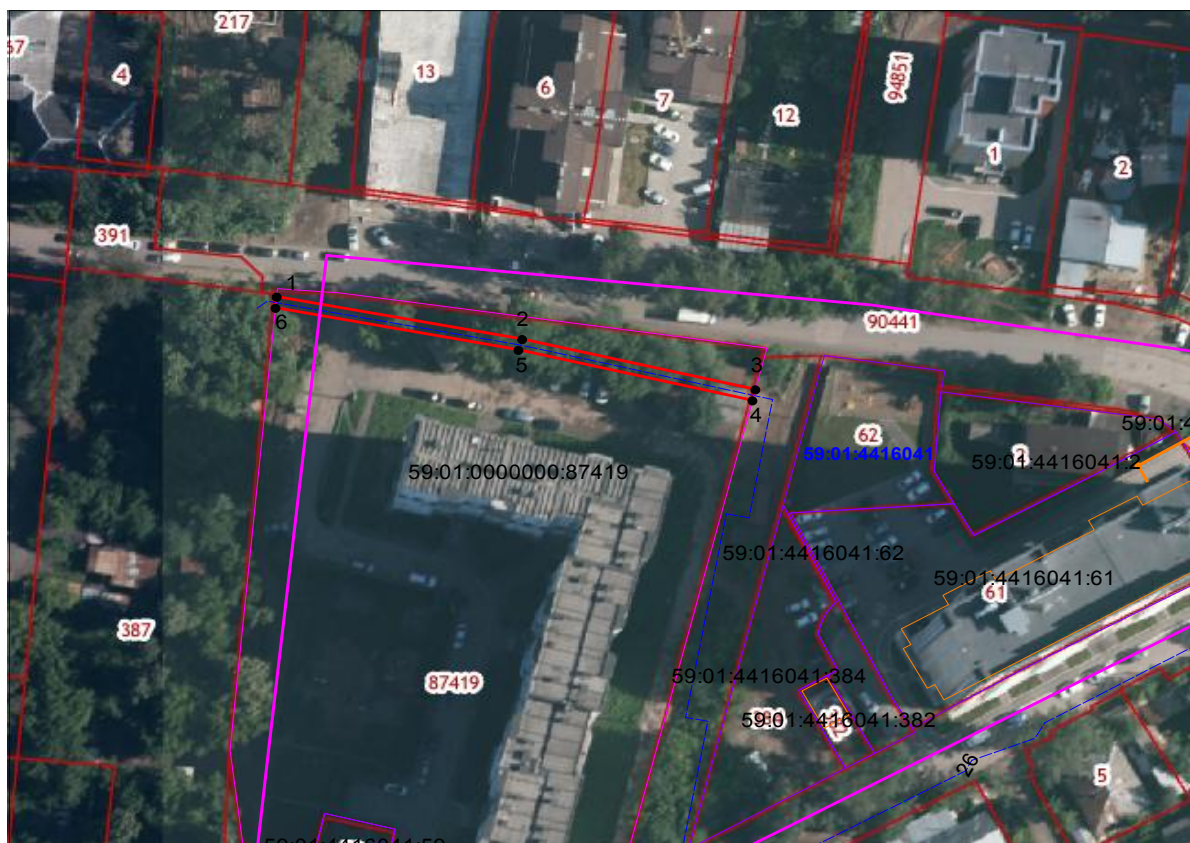
Описание границы	Смежный землепользователь (при наличии кадастровый номер земельного участка)	Площадь обременения, кв.м
от точки 1 до точки 3	59:01:1713179:6	63
от точки 3 до точки 9, от точки 13 до точки 15, от точки 16 до точки 17, от точки 23 до точки 30, от точки 32 до точки 1	земли Пермского городского округа	476
от точки 9 до точки 13, от точки 19 до точки 23	59:01:1713174:550	291
от точки 15 до точки 16	59:01:1713174:2	-
от точки 17 до точки 19	59:01:1713174:1	24
от точки 30 до точки 32	59:01:1713179:7	107
Итого		961

Схема расположения границ публичного сервитута

Объект: Строительство КЛ 0,4 кВ от РУ 0,4 кВ ТП-7670, установка оборудования учета э/э в РУ 0,4 кВ ТП-7670; Реконструкция РУ 0,4 кВ ТП-7670 (переключение ВЛ 0,4 кВ) для электроснабжения многоквартирной жилой застройки по адресу: Пермский край, г. Пермь, ул. Капитана Гастелло, 15 (кад. номер зем. участка 59:01:4410233:179)

Местоположение: Пермский край, г. Пермь, Индустриальный р-н, ул. Левченко (59:01:0000000:87419)

Площадь земель или части земельного участка, кв.м. : 178



№№	X	Y
1	515537.94	2230518.12
2	515529.98	2230560.64
3	515520.51	2230601.05
4	515518.47	2230600.53
5	515527.96	2230560.02
6	515535.85	2230517.92
1	515537.94	2230518.12

Условные обозначения:

- граница публичного сервитута
- граница земельного участка, сведения которого внесены в ЕГРН
- проектное местоположение инженерного сооружения
- 59:01:4416041 обозначение кадастрового квартала
- 59:01:0000000:87 обозначение кадастрового номера земельного участка

Масштаб 1:1200

Система координат МСК-59, зона 2

Метод определения координат: Метод спутниковых геодезических измерений (определений)

средняя квадратическая погрешность положения характерных точек (Mt)- 0.10 м

ГРАФИЧЕСКОЕ ОПИСАНИЕ
местоположения границ населенных пунктов, территориальных
зон, особо охраняемых природных территорий, зон с особыми
условиями использования территории

(наименование объекта, местоположение границ которого описано (далее - объект)

Раздел 1

Сведения об объекте		
№ п/п	Характеристики объекта	Описание характеристик
1	2	3
1	Местоположение объекта	Пермский край, Пермский городской округ, Пермь город.
2	Площадь объекта ± величина погрешности определения площади ($P \pm \Delta P$)	—
3	Иные характеристики объекта	<p>Вид объекта реестра границ: Граница публичного сервитута</p> <p>Кадастровый номер квартала: 59:01:0000000</p> <p>Вид или наименование публичного сервитута по документу: Зона публичного сервитута для размещения объекта: тепловая трасса с кадастровым номером 59:01:0000000:48142</p> <p>Орган, принявший решение об установлении публичного сервитута: Департамент земельных отношений администрации г. Перми</p> <p>Цель установления публичного сервитута: Размещение объектов электросетевого хозяйства, тепловых сетей, водопроводных сетей, сетей водоотведения, линий и сооружений связи, линейных объектов системы газоснабжения, нефтепроводов и нефтепродуктопроводов, их неотъемлемых технологических частей, если указанные объекты являются объектами федерального, регионального или местного значения, либо необходимы для организации электро-, газо-, тепло-, водоснабжения населения и водоотведения, подключения (технологического присоединения) к сетям инженерно-технического обеспечения, либо переносятся в связи с изъятием земельных участков, на которых они ранее располагались, для государственных или муниципальных нужд (далее также - инженерные сооружения)</p> <p>Срок публичного сервитута: продолжительность: 49 лет</p> <p>Обладатель публичного сервитута: Юридическое лицо, зарегистрированное в Российской Федерации Публичное акционерное общество "Т Плюс" (ИНН: 6315376946, ОГРН: 1056315070350, адрес эл. почты: Natalya.Emelyanova@tplusgroup.ru, почтовый адрес: 614039, Российская Федерация, Пермский край, Пермский городской округ, Пермь город, Комсомольский проспект, дом 48).</p>

Раздел 2

Сведения о местоположении границ объекта

1. Система координат МСК-59, зона 2

2. Сведения о характерных точках границ объекта

Обозначение характерных точек границ	Координаты, м		Метод определения координат характерной точки	Средняя квадратическая погрешность положения характерной точки (Mt), м	Описание обозначения точки на местности (при наличии)
	X	Y			
1	2	3	4	5	6
1	513 226,07	2 226 783,11	Метод спутниковых геодезических измерений (определений)	0,10	—
2	513 222,74	2 226 796,47		0,10	
3	513 205,24	2 226 792,27		0,10	
4	513 205,36	2 226 791,73		0,10	
5	513 116,67	2 226 772,47		0,10	
6	513 116,42	2 226 773,65		0,10	
7	513 100,31	2 226 770,20		0,10	
8	513 100,57	2 226 769,00		0,10	
9	512 997,24	2 226 746,92		0,10	
10	512 997,01	2 226 747,87		0,10	
11	512 980,83	2 226 744,03		0,10	
12	512 981,01	2 226 743,30		0,10	
13	512 807,13	2 226 705,51		0,10	
14	512 806,41	2 226 708,81		0,10	
15	512 785,83	2 226 703,53		0,10	
16	512 786,23	2 226 700,90		0,10	
17	512 746,90	2 226 692,60		0,10	

Раздел 2

Сведения о местоположении границ объекта					
1	2	3	4	5	6
18	512 749,41	2 226 680,73	Метод спутниковых геодезических измерений (определений)	0,10	—
19	512 983,88	2 226 731,55		0,10	
20	512 984,29	2 226 729,87		0,10	
21	513 000,43	2 226 733,63		0,10	
22	513 000,06	2 226 735,15		0,10	
23	513 103,10	2 226 757,17		0,10	
24	513 103,39	2 226 755,82		0,10	
25	513 119,50	2 226 759,16		0,10	
26	513 119,18	2 226 760,63		0,10	
27	513 208,07	2 226 779,94		0,10	
28	513 208,31	2 226 778,86		0,10	
1	513 226,07	2 226 783,11		0,10	
3. Сведения о характерных точках части (частей) границы объекта					
1	2	3	4	5	6
—	—	—	—	—	—

Раздел 3

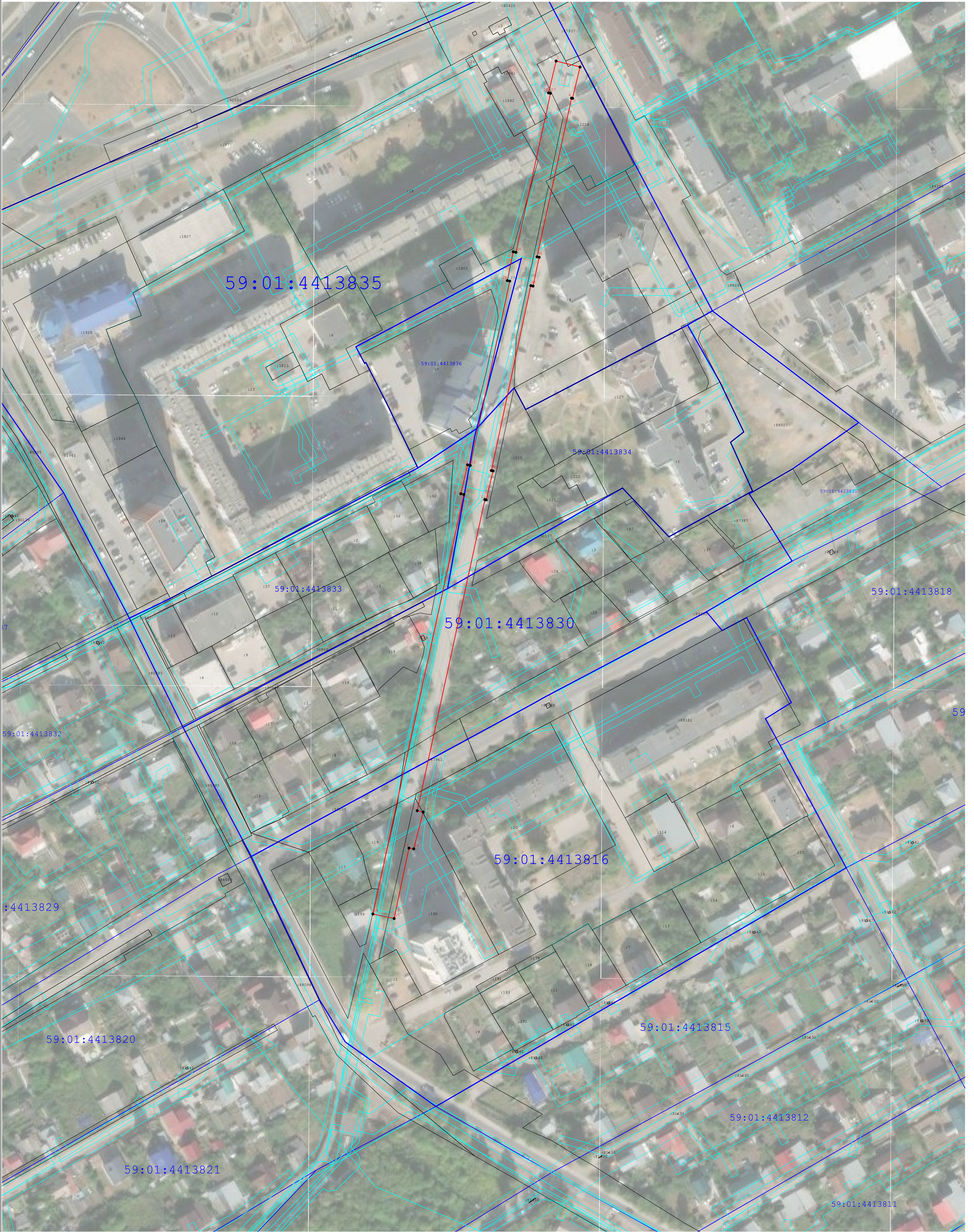
Сведения о местоположении измененных (уточненных) границ объекта

1. Система координат МСК-59, зона 2

2. Сведения о характерных точках границ объекта

Обозначение характерных точек границы	Существующие координаты, м		Измененные (уточненные) координаты, м		Метод определения координат характерной точки	Средняя квадратическая погрешность положения характерной точки (Mt), м	Описание обозначения точки на местности (при наличии)
	X	Y	X	Y			
1	2	3	4	5	6	7	8
—	—	—	—	—	—	—	—
3. Сведения о характерных точках части (частей) границы объекта							
1	2	3	4	5	6	7	8
—	—	—	—	—	—	—	—

Раздел 4
План границ объекта



Масштаб 1:1 000

- Используемые условные знаки и обозначения:
- Граница публичного сервитута
 - Характерная точка публичного сервитута
 - Существующая часть границы, имеющаяся в ГИИ сведения о которой достаточны для определения ее местоположения
 - Границы кадастрового деления
 - Границы территориальных зон и зон с особыми условиями использования территорий

Подпись _____ Дата « 15 » мая 20 23 г.
Место для отиска печати (при наличии) лица, составившего описание местоположения границ объекта



ТЕКСТОВОЕ ОПИСАНИЕ

местоположения границ населенных пунктов, территориальных зон

Прохождение границы		Описание прохождения границы
от точки	до точки	
1	2	3
—	—	—

ГРАФИЧЕСКОЕ ОПИСАНИЕ
местоположения границ населенных пунктов, территориальных
зон, особо охраняемых природных территорий, зон с особыми
условиями использования территории

(наименование объекта, местоположение границ которого описано (далее - объект)

Раздел 1

Сведения об объекте		
№ п/п	Характеристики объекта	Описание характеристик
1	2	3
1	Местоположение объекта	Пермский край, Пермский городской округ, Пермь город.
2	Площадь объекта ± величина погрешности определения площади ($P \pm \Delta P$)	—
3	Иные характеристики объекта	<p>Вид объекта реестра границ: Граница публичного сервитута</p> <p>Кадастровый номер квартала: 59:01:4713881</p> <p>Вид или наименование публичного сервитута по документу: Зона публичного сервитута для размещения объекта: тепловая трасса с кадастровым номером 59:01:4713881:14</p> <p>Орган, принявший решение об установлении публичного сервитута: Департамент земельных отношений администрации г. Перми</p> <p>Цель установления публичного сервитута: Размещение объектов электросетевого хозяйства, тепловых сетей, водопроводных сетей, сетей водоотведения, линий и сооружений связи, линейных объектов системы газоснабжения, нефтепроводов и нефтепродуктопроводов, их неотъемлемых технологических частей, если указанные объекты являются объектами федерального, регионального или местного значения, либо необходимы для организации электро-, газо-, тепло-, водоснабжения населения и водоотведения, подключения (технологического присоединения) к сетям инженерно-технического обеспечения, либо переносятся в связи с изъятием земельных участков, на которых они ранее располагались, для государственных или муниципальных нужд (далее также - инженерные сооружения)</p> <p>Срок публичного сервитута: продолжительность: 49 лет</p> <p>Обладатель публичного сервитута: Юридическое лицо, зарегистрированное в Российской Федерации Публичное акционерное общество "Т Плюс" (ИНН: 6315376946, ОГРН: 1056315070350, адрес эл. почты: Natalya.Emelyanova@tplusgroup.ru, почтовый адрес: 614039, Российская Федерация, Пермский край, Пермский городской округ, Пермь город, Комсомольский проспект, дом 48).</p>

Раздел 2

Сведения о местоположении границ объекта

1. Система координат МСК-59, зона 2

2. Сведения о характерных точках границ объекта

Обозначение характерных точек границ	Координаты, м		Метод определения координат характерной точки	Средняя квадратическая погрешность положения характерной точки (Mt), м	Описание обозначения точки на местности (при наличии)
	X	Y			
1	2	3	4	5	6
1	511 281,68	2 225 495,50	Метод спутниковых геодезических измерений (определений)	0,10	—
2	511 291,42	2 225 499,59		0,10	
3	511 281,21	2 225 524,37		0,10	
4	511 292,23	2 225 528,99		0,10	
5	511 283,14	2 225 552,24		0,10	
6	511 322,96	2 225 573,90		0,10	
7	511 372,77	2 225 597,00		0,10	
8	511 374,90	2 225 600,26		0,10	
9	511 374,31	2 225 603,02		0,10	
10	511 385,19	2 225 609,24		0,10	
11	511 386,96	2 225 611,52		0,10	
12	511 387,20	2 225 614,72		0,10	
13	511 383,30	2 225 621,91		0,10	
14	511 381,97	2 225 621,20		0,10	
15	511 378,78	2 225 627,11		0,10	
16	511 375,38	2 225 625,25		0,10	
17	511 373,01	2 225 623,28		0,10	

Раздел 2

Сведения о местоположении границ объекта					
1	2	3	4	5	6
18	511 372,76	2 225 619,36	Метод спутниковых геодезических измерений (определений)	0,10	—
19	511 374,85	2 225 615,45		0,10	
20	511 364,36	2 225 609,52		0,10	
21	511 361,91	2 225 607,04		0,10	
22	511 362,29	2 225 603,80		0,10	
23	511 318,22	2 225 583,22		0,10	
24	511 272,41	2 225 558,41		0,10	
25	511 270,48	2 225 555,71		0,10	
26	511 270,79	2 225 552,37		0,10	
27	511 273,62	2 225 547,59		0,10	
28	511 278,50	2 225 534,94		0,10	
29	511 267,58	2 225 530,19		0,10	
30	511 277,06	2 225 506,57		0,10	
1	511 281,68	2 225 495,50	0,10		
3. Сведения о характерных точках части (частей) границы объекта					
1	2	3	4	5	6
—	—	—	—	—	—

Раздел 3

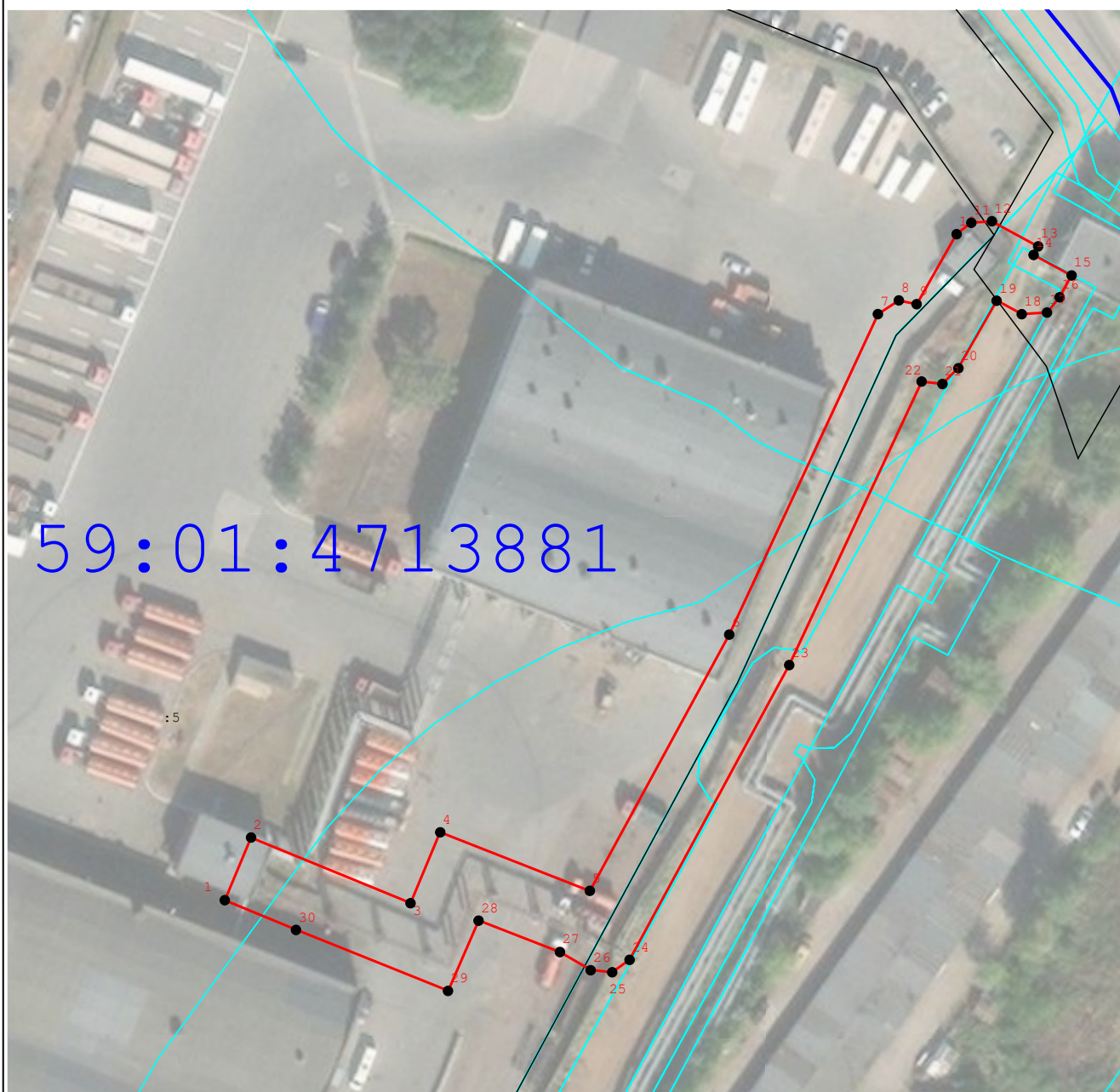
Сведения о местоположении измененных (уточненных) границ объекта

1. Система координат МСК-59, зона 2

2. Сведения о характерных точках границ объекта






Обозначение характерных точек границы	Существующие координаты, м		Измененные (уточненные) координаты, м		Метод определения координат характерной точки	Средняя квадратическая погрешность положения характерной точки (Mt), м	Описание обозначения точки на местности (при наличии)
	X	Y	X	Y			
1	2	3	4	5	6	7	8
—	—	—	—	—	—	—	—
3. Сведения о характерных точках части (частей) границы объекта							
1	2	3	4	5	6	7	8
—	—	—	—	—	—	—	—

Раздел 4
План границ объекта



Масштаб 1:1 000

Используемые условные знаки и обозначения:

-  - Граница публичного сервитута
-  - Характерная точка публичного сервитута
-  - Существующая часть границы, имеющиеся в ГКН сведения о которой достаточны для определения ее местоположения
-  - Границы кадастрового деления
-  - Границы территориальных зон и зон с особыми условиями использования территорий

Подпись _____

Дата « 15 » мая 20 23 г.

Место для оттиска печати (при наличии) лица, составившего описание местоположения границ объекта



ТЕКСТОВОЕ ОПИСАНИЕ

местоположения границ населенных пунктов, территориальных зон

Прохождение границы		Описание прохождения границы
от точки	до точки	
1	2	3
—	—	—