

ГРАФИЧЕСКОЕ ОПИСАНИЕ

местоположения границ населенных пунктов, территориальных зон, особо охраняемых природных территорий, зон с особыми условиями использования территории

Публичный сервитут для использования в целях переустройства сетей электроснабжения по объекту: «Строительство БКТП 6/0,4 кВ с оборудованием учета э/э, КЛ 6 кВ, КЛ 0,4 кВ для электроснабжения многоквартирной жилой застройки по адресу: Пермский край, г. Пермь, ул. Барамзиной (кад. номер зем. участка 59:01:0000000:93513)»

(наименование объекта, местоположение границ которого описано (далее - объект))

Раздел 1

Сведения об объекте

№ п/п	Характеристики объекта	Описание характеристик
1	2	3
1.	Местоположение объекта	Пермский край, г.о Пермский, город Пермь
2.	Площадь объекта +/- величина погрешности определения площади (Р +/- Дельта Р)	478 +/- 8 м ²
3.	Иные характеристики объекта	ПАО «Россети Урал». Почтовый адрес: Россия, 620026, Свердловская область, г. Екатеринбург, ул. Мамина – Сибиряка, д. 140. Адрес электронной почты: re-pges@rosseti-ural.ru. Публичный сервитут для использования в целях переустройства сетей электроснабжения по объекту: «Строительство БКТП 6/0,4 кВ с оборудованием учета э/э, КЛ 6 кВ, КЛ 0,4 кВ для электроснабжения многоквартирной жилой застройки по адресу: Пермский край, г. Пермь, ул. Барамзиной (кад. номер зем. участка 59:01:0000000:93513)». Срок установления сервитута - 48 лет 11 месяцев.

Раздел 2					
Сведения о местоположении границ объекта					
1. Система координат МСК-59, зона 2					
2. Сведения о характерных точках границ объекта					
Обозначение характерных точек границ	Координаты, м		Метод определения координат характерной точки	Средняя квадратическая погрешность положения характерной точки (Mt), м	Описание обозначения точки на местности (при наличии)
	X	Y			
1	2	3	4	5	6
1	516597.10	2228492.79	Метод спутниковых геодезических измерений (определений)	0.10	-
2	516595.05	2228495.45	Метод спутниковых геодезических измерений (определений)	0.10	-
3	516596.50	2228497.53	Метод спутниковых геодезических измерений (определений)	0.10	-
4	516595.00	2228499.42	Метод спутниковых геодезических измерений (определений)	0.10	-
5	516592.69	2228502.37	Метод спутниковых геодезических измерений (определений)	0.10	-
6	516592.48	2228502.24	Метод спутниковых геодезических измерений (определений)	0.10	-
7	516591.22	2228500.44	Метод спутниковых геодезических измерений (определений)	0.10	-
8	516590.69	2228501.13	Метод спутниковых геодезических измерений (определений)	0.10	-
9	516586.02	2228497.37	Метод спутниковых геодезических измерений (определений)	0.10	-
10	516592.43	2228489.02	Метод спутниковых геодезических измерений (определений)	0.10	-
1	516597.10	2228492.79	Метод спутниковых геодезических измерений (определений)	0.10	-

2. Сведения о характерных точках границ объекта					
Обозначение характерных точек границ	Координаты, м		Метод определения координат характерной точки	Средняя квадратическая погрешность положения характерной точки (Mt), м	Описание обозначения точки на местности (при наличии)
	X	Y			
1	2	3	4	5	6
11	516736.56	2228502.13	Метод спутниковых геодезических измерений (определений)	0.10	-
12	516740.40	2228501.01	Метод спутниковых геодезических измерений (определений)	0.10	-
13	516741.83	2228505.91	Метод спутниковых геодезических измерений (определений)	0.10	-
14	516688.08	2228576.59	Метод спутниковых геодезических измерений (определений)	0.10	-
15	516678.50	2228568.99	Метод спутниковых геодезических измерений (определений)	0.10	-
16	516680.56	2228566.27	Метод спутниковых геодезических измерений (определений)	0.10	-
17	516680.92	2228565.80	Метод спутниковых геодезических измерений (определений)	0.10	-
18	516687.37	2228570.92	Метод спутниковых геодезических измерений (определений)	0.10	-
19	516737.43	2228505.10	Метод спутниковых геодезических измерений (определений)	0.10	-
11	516736.56	2228502.13	Метод спутниковых геодезических измерений (определений)	0.10	-
3. Сведения о характерных точках части (частей) границы объекта					
Обозначение характерных точек части границы	Координаты, м		Метод определения координат характерной точки	Средняя квадратическая погрешность положения характерной точки (Mt), м	Описание обозначения точки на местности (при наличии)
	X	Y			
1	2	3	4	5	6
-	-	-	-	-	-

Раздел 3							
Сведения о местоположении измененных (уточненных) границ объекта							
1. Система координат -							
2. Сведения о характерных точках границ объекта							
Обозначение характерных точек границ	Существующие координаты, м		Измененные (уточненные) координаты, м		Метод определения координат характерной точки	Средняя квадратическая погрешность положения характерной точки (Mt), м	Описание обозначения точки на местности (при наличии)
	X	Y	X	Y			
1	2	3	4	5	6	7	8
-	-	-	-	-	-	-	
3. Сведения о характерных точках части (частей) границы объекта							
Обозначение характерных точек части границы	Существующие координаты, м		Измененные (уточненные) координаты, м		Метод определения координат характерной точки	Средняя квадратическая погрешность положения характерной точки (Mt), м	Описание обозначения точки на местности (при наличии)
	X	Y	X	Y			
1	2	3	4	5	6	7	8
-	-	-	-	-	-	-	

Схема расположения границ публичного сервитута



Масштаб 1:1400

Условные обозначения

- - Характерная точка границы земельного участка, сведения ЕГРН о которой соответствуют требованиям, установленным в соответствии с частью 13 статьи 22 Федерального закона от 13 июля 2015 г. N 218-ФЗ "О государственной регистрации недвижимости"
- :333 - Кадастровый номер земельного участка
- - Часть границы, сведения ЕГРН о которой позволяют однозначно определить ее положение на местности
- - Граница сооружения
- - Граница публичного сервитута
- - Характерная точка границы, сведения о которой позволяют однозначно определить ее положение на местности
- 1 - Обозначение новой характерной точки
- 59:01:4415026 - Номер кадастрового квартала
- - - Проектируемый объект
- 16 - Обозначение характерной точки, местоположение которой не изменилось или было уточнено
- :324 - Кадастровый номер сооружения
- - - Граница кадастрового квартала

Подпись _____

Подпись



Дата " 25 " декабря 2024 г.

Место для оттиска печати (при наличии) лица, составившего описание местоположения границ объекта

ГРАФИЧЕСКОЕ ОПИСАНИЕ
местоположения границ населенных пунктов, территориальных
зон, особо охраняемых природных территорий, зон с особыми
условиями использования территории

Публичный сервитут под объект: "Строительство участка ВЛ 0,4 кВ от ближайшей опоры ВЛ 0,4 кВ от ТП -2021, установка оборудования учета э/э на опоре ВЛ 0,4 кВ для электроснабжения гаража по адресу: Пермский край, г. Пермь, ул. Степана Разина, ГСК № 20 (очередь 1), гараж-бокс № 26 (кад. номер зем. участка 59:01:4311038:580)"

(наименование объекта, местоположение границ которого описано (далее - объект))

Раздел 1

Сведения об объекте		
№ п/п	Характеристики объекта	Описание характеристик
1	2	3
1	Местоположение объекта	Пермский край, Пермский м.о.
2	Площадь объекта ± величина погрешности определения площади ($P \pm \Delta P$)	258 м² ± 6 м²
3	Иные характеристики объекта	<p>Вид объекта реестра границ: Зона с особыми условиями использования территории</p> <p>Вид объекта по документу: Публичный сервитут под объект: "Строительство участка ВЛ 0,4 кВ от ближайшей опоры ВЛ 0,4 кВ от ТП-2021, установка оборудования учета э/э на опоре ВЛ 0,4 кВ для электроснабжения гаража по адресу: Пермский край, г. Пермь, ул. Степана Разина, ГСК № 20 (очередь 1), гараж-бокс № 26 (кад. номер зем. участка 59:01:4311038:580)"</p> <p>Содержание ограничений использования объектов недвижимости в пределах зоны или территории: Публичный сервитут для строительства, реконструкции, эксплуатации, капитального ремонта объекта электросетевого хозяйства "Строительство участка ВЛ 0,4 кВ от ближайшей опоры ВЛ 0,4 кВ от ТП-2021, установка оборудования учета э/э на опоре ВЛ 0,4 кВ для электроснабжения гаража по адресу: Пермский край, г. Пермь, ул. Степана Разина, ГСК № 20 (очередь 1), гараж-бокс № 26 (кад. номер зем. участка 59:01:4311038:580)", сроком на 49 лет; правообладатель публичного сервитута - Публичное акционерное общество «Россети Урал» ИНН 6671163413, ОГРН 1056604000970;</p> <p>юридический адрес: 614990, г. Пермь, Комсомольский проспект, 48, почтовый адрес: 614016, г. Пермь, ул. Камчатовская, 26, адресе электронной почты - re-pges@rosseti-ural.ru.</p>

Раздел 2

Сведения о местоположении границ объекта

1. Система координат МСК-59 зона 2

2. Сведения о характерных точках границ объекта

Обозначение характерных точек границ	Координаты, м		Метод определения координат характерной точки	Средняя квадратическая погрешность положения характерной точки (Mt), м	Описание обозначения точки на местности (при наличии)
	X	Y			
1	2	3	4	5	6
1	519 321,02	2 234 195,56	Метод спутниковых геодезических измерений (определений)	0,10	—
2	519 340,32	2 234 228,09		0,10	
3	519 330,91	2 234 261,53		0,10	
4	519 328,22	2 234 260,77		0,10	
5	519 328,69	2 234 258,94		0,10	
6	519 329,45	2 234 255,75		0,10	
7	519 330,27	2 234 252,40		0,10	
8	519 331,09	2 234 249,25		0,10	
9	519 331,87	2 234 246,00		0,10	
10	519 332,69	2 234 242,77		0,10	
11	519 333,54	2 234 239,55		0,10	
12	519 334,29	2 234 236,42		0,10	
13	519 335,41	2 234 232,00		0,10	
14	519 335,08	2 234 231,93		0,10	
15	519 336,00	2 234 228,65		0,10	
16	519 323,56	2 234 207,24		0,10	
17	519 323,34	2 234 207,31		0,10	

Раздел 2

Сведения о местоположении границ объекта					
1	2	3	4	5	6
18	519 317,58	2 234 197,61	Метод спутниковых геодезических измерений (определений)	0,10	—
1	519 321,02	2 234 195,56		0,10	
3. Сведения о характерных точках части (частей) границы объекта					
1	2	3	4	5	6
—	—	—	—	—	—

Раздел 4

Схема расположения границ публичного сервитута



59:01:4311038

Масштаб 1:400

Используемые условные знаки и обозначения:

- | | | |
|---------------------------------------|--|--|
| • - Характерная точка границы объекта | :1286 - Надписи кадастрового номера земельного участка | 59:01:4311038 - Обозначение кадастрового квартала |
| — - Граница объекта | — - Проектное местоположение инженерного сооружения | — - Существующая часть границы, имеющиеся в ЕГРН сведения о которой достаточны для определения ее местоположения |
| — - Граница кадастрового квартала | 18 - Обозначение номеров характерных точек границы объекта | |

Подпись _____ Корнев И.С. _____ Дата _____ 27 ноября 2024г.

Место для оттиска печати (при наличии) лица, составившего описание местоположения границ объекта

Публичный сервитут Тепловая трасса Схема расположения границ публичного сервитута



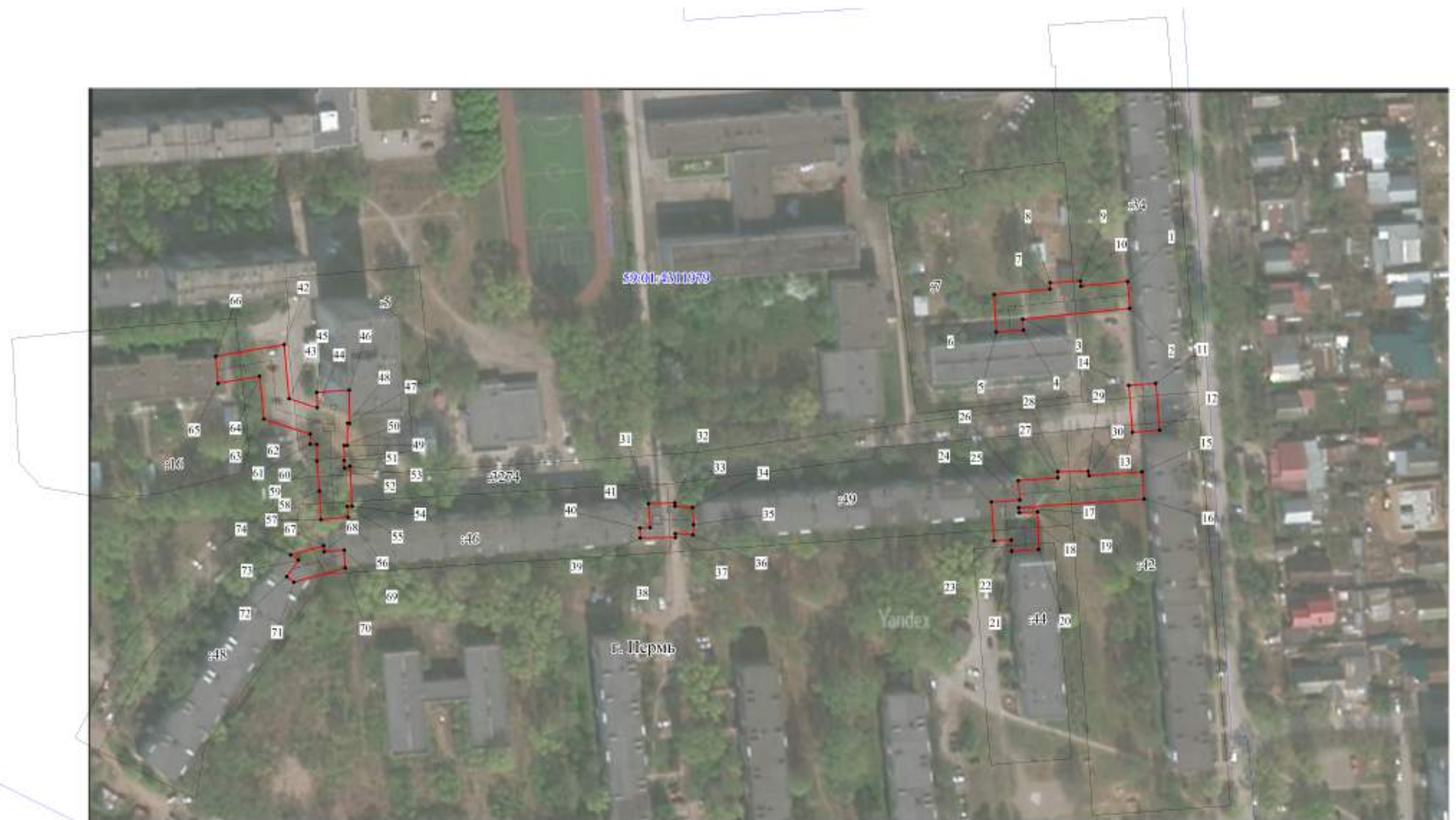
Масштаб 1:1000

Используемые условные знаки и обозначения:

- - границы публичного сервитута
- - трасса трубопровода
- - границы кадастрового квартала
- 59:01:1713036 - кадастровый номер квартала
- 10 - границы учтенного земельного участка
- 1 - кадастровый номер земельного участка
- - характерная точка границы

ОПИСАНИЕ МЕСТОПОЛОЖЕНИЯ ГРАНИЦ ПУБЛИЧНОГО СЕРВИТУТА ПО ОБЪЕКТУ Тепловая трасса Пермский край, г. Пермь (наименование объекта)				
Сведения о местоположении границ объекта				
1. Система координат <u>МСК-59 (зона 2)</u>				
2. Сведения о характерных точках границ объекта				
Обозначение характерных точек границ	Координаты, м		Метод определения координат и средняя квадратическая погрешность положения характерной точки (M_t), м	Описание закрепления точки на местности (при наличии)
	X	Y		
1	2	3	4	5
1	513519.56	2227291.41	Геодезический метод; $M_t=0.1$	-
2	513529.30	2227310.10	Геодезический метод; $M_t=0.1$	-
3	513520.08	2227315.33	Геодезический метод; $M_t=0.1$	-
4	513515.88	2227307.91	Геодезический метод; $M_t=0.1$	-
5	513514.34	2227308.71	Геодезический метод; $M_t=0.1$	-
6	513508.39	2227297.36	Геодезический метод; $M_t=0.1$	-
1	513519.56	2227291.41	Геодезический метод; $M_t=0.1$	-

Публичный сервитут Тепловая трасса
Схема расположения границ публичного сервитута



Масштаб 1:1500

Используемые условные знаки и обозначения:

- границы публичного сервитута
- трасса трубопровода
- границы кадастрового квартала
- кадастровый номер квартала
- границы учтенного земельного участка
- кадастровый номер земельного участка
- характерная точка границы

**ОПИСАНИЕ МЕСТОПОЛОЖЕНИЯ ГРАНИЦ ПУБЛИЧНОГО СЕРВИТУТА ПО
ОБЪЕКТУ Тепловая трасса
ПЕРМСКИЙ КРАЙ, Г. ПЕРМЬ
(НАИМЕНОВАНИЕ ОБЪЕКТА)**

Сведения о местоположении границ объекта

1. Система координат МСК-59(зона 2)

2. Сведения о характерных точках границ объекта

Обозначение характерных точек границ	Координаты, м		Метод определения координат и средняя квадратическая погрешность положения характерной точки (M_t), м	Описание закрепления точки на местности (при наличии)
	X	Y		
1	2	3	4	5
1	514471.24	2235024.00	Геодезический метод; $M_t=0.1$	-
2	514461.27	2235024.77	Геодезический метод; $M_t=0.1$	-
3	514457.42	2234985.27	Геодезический метод; $M_t=0.1$	-
4	514453.27	2234985.50	Геодезический метод; $M_t=0.1$	-
5	514452.66	2234975.52	Геодезический метод; $M_t=0.1$	-
6	514466.47	2234974.76	Геодезический метод; $M_t=0.1$	-
7	514468.44	2234995.38	Геодезический метод; $M_t=0.1$	-
8	514470.77	2234995.35	Геодезический метод; $M_t=0.1$	-
9	514471.41	2235006.50	Геодезический метод; $M_t=0.1$	-
10	514469.52	2235006.77	Геодезический метод; $M_t=0.1$	-
1	514471.24	2235024.00	Геодезический метод; $M_t=0.1$	-
11	514433.63	2235034.36	Геодезический метод; $M_t=0.1$	-
12	514416.43	2235035.70	Геодезический метод; $M_t=0.1$	-
13	514415.66	2235025.73	Геодезический метод; $M_t=0.1$	-
14	514432.86	2235024.38	Геодезический метод; $M_t=0.1$	-
11	514433.63	2235034.36	Геодезический метод; $M_t=0.1$	-
15	514401.05	2235029.29	Геодезический метод; $M_t=0.1$	-
16	514391.09	2235030.04	Геодезический метод; $M_t=0.1$	-
17	514387.86	2234983.86	Геодезический метод; $M_t=0.1$	-
18	514386.02	2234983.98	Геодезический метод; $M_t=0.1$	-
19	514386.30	2234990.75	Геодезический метод; $M_t=0.1$	-
20	514372.52	2234991.17	Геодезический метод; $M_t=0.1$	-
21	514371.78	2234981.17	Геодезический метод; $M_t=0.1$	-
22	514375.88	2234981.06	Геодезический метод; $M_t=0.1$	-
23	514375.60	2234974.64	Геодезический метод; $M_t=0.1$	-
24	514389.93	2234973.70	Геодезический метод; $M_t=0.1$	-

1	2	3	4	5
25	514390.72	2234984.15	Геодезический метод; Mt=0.1	-
26	514397.87	2234983.62	Геодезический метод; Mt=0.1	-
27	514398.89	2234998.23	Геодезический метод; Mt=0.1	-
28	514401.21	2234998.21	Геодезический метод; Mt=0.1	-
29	514401.29	2235009.48	Геодезический метод; Mt=0.1	-
30	514399.65	2235009.71	Геодезический метод; Mt=0.1	-
15	514401.05	2235029.29	Геодезический метод; Mt=0.1	-
31	514389.27	2234847.29	Геодезический метод; Mt=0.1	-
32	514389.65	2234856.96	Геодезический метод; Mt=0.1	-
33	514388.37	2234856.98	Геодезический метод; Mt=0.1	-
34	514387.94	2234863.53	Геодезический метод; Mt=0.1	-
35	514381.66	2234863.99	Геодезический метод; Mt=0.1	-
36	514377.91	2234863.69	Геодезический метод; Mt=0.1	-
37	514378.34	2234857.11	Геодезический метод; Mt=0.1	-
38	514376.91	2234857.13	Геодезический метод; Mt=0.1	-
39	514376.70	2234844.23	Геодезический метод; Mt=0.1	-
40	514380.26	2234844.11	Геодезический метод; Mt=0.1	-
41	514380.54	2234847.96	Геодезический метод; Mt=0.1	-
31	514389.27	2234847.29	Геодезический метод; Mt=0.1	-
42	514447.97	2234712.90	Геодезический метод; Mt=0.1	-
43	514428.01	2234714.70	Геодезический метод; Mt=0.1	-
44	514424.69	2234725.11	Геодезический метод; Mt=0.1	-
45	514430.36	2234724.94	Геодезический метод; Mt=0.1	-
46	514431.14	2234736.90	Геодезический метод; Mt=0.1	-
47	514418.93	2234737.05	Геодезический метод; Mt=0.1	-
48	514418.95	2234736.29	Геодезический метод; Mt=0.1	-
49	514410.79	2234736.16	Геодезический метод; Mt=0.1	-
50	514410.83	2234735.06	Геодезический метод; Mt=0.1	-
51	514405.30	2234734.98	Геодезический метод; Mt=0.1	-
52	514402.40	2234735.21	Геодезический метод; Mt=0.1	-
53	514403.12	2234737.17	Геодезический метод; Mt=0.1	-
54	514388.38	2234737.93	Геодезический метод; Mt=0.1	-
55	514388.34	2234736.19	Геодезический метод; Mt=0.1	-
56	514384.26	2234736.42	Геодезический метод; Mt=0.1	-
57	514383.49	2234726.44	Геодезический метод; Mt=0.1	-
58	514393.93	2234725.86	Геодезический метод; Mt=0.1	-
59	514404.97	2234724.98	Геодезический метод; Mt=0.1	-

1	2	3	4	5
60	514411.15	2234725.06	Геодезический метод; Mt=0.1	-
61	514411.23	2234722.57	Геодезический метод; Mt=0.1	-
62	514415.02	2234722.54	Геодезический метод; Mt=0.1	-
63	514420.50	2234705.34	Геодезический метод; Mt=0.1	-
64	514436.30	2234703.91	Геодезический метод; Mt=0.1	-
65	514433.69	2234688.48	Геодезический метод; Mt=0.1	-
66	514443.69	2234687.67	Геодезический метод; Mt=0.1	-
42	514447.97	2234712.90	Геодезический метод; Mt=0.1	-
67	514373.79	2234727.49	Геодезический метод; Mt=0.1	-
68	514371.61	2234727.65	Геодезический метод; Mt=0.1	-
69	514372.16	2234735.02	Геодезический метод; Mt=0.1	-
70	514365.59	2234735.43	Геодезический метод; Mt=0.1	-
71	514360.42	2234716.54	Геодезический метод; Mt=0.1	-
72	514362.41	2234713.90	Геодезический метод; Mt=0.1	-
73	514368.50	2234718.13	Геодезический метод; Mt=0.1	-
74	514370.46	2234715.32	Геодезический метод; Mt=0.1	-
67	514373.79	2234727.49	Геодезический метод; Mt=0.1	-

Публичный сервитут
тепловая трасса, начало - тепловая камера ТК-49-10-1, конец - жилой дом улице Луначарского, 26а
Схема расположения границ публичного сервитута



Используемые условные знаки и обозначения:

- границы публичного сервитута
- трасса трубопровода
- границы кадастрового квартала
- кадастровый номер квартала
- границы учтенного земельного участка
- кадастровый номер земельного участка
- характерная точка границы

Масштаб 1:1500

ОПИСАНИЕ МЕСТОПОЛОЖЕНИЯ ГРАНИЦ ПУБЛИЧНОГО СЕРВИТУТА ПО ОБЪЕКТУ тепловая трасса, начало - тепловая камера ТК-49-10-1, конец - жилой дом улице Луначарского, 26а Пермский край, г. Пермь (наименование объекта)				
Сведения о местоположении границ объекта				
1. Система координат <u>МСК-59 (зона 2)</u>				
2. Сведения о характерных точках границ объекта				
Обозначение характерных точек границ	Координаты, м		Метод определения координат и средняя квадратическая погрешность положения характерной точки (M_t), м	Описание закрепления точки на местности (при наличии)
	X	Y		
1	2	3	4	5
1	517849.88	2232440.66	Геодезический метод; $M_t=0.1$	-
2	517872.09	2232485.84	Геодезический метод; $M_t=0.1$	-
3	517926.91	2232460.76	Геодезический метод; $M_t=0.1$	-
4	517974.75	2232551.10	Геодезический метод; $M_t=0.1$	-
5	517979.30	2232548.76	Геодезический метод; $M_t=0.1$	-
6	517983.88	2232557.65	Геодезический метод; $M_t=0.1$	-
7	517970.72	2232564.72	Геодезический метод; $M_t=0.1$	-
8	517922.21	2232473.88	Геодезический метод; $M_t=0.1$	-
9	517867.73	2232498.80	Геодезический метод; $M_t=0.1$	-
10	517841.20	2232444.93	Геодезический метод; $M_t=0.1$	-
1	517849.88	2232440.66	Геодезический метод; $M_t=0.1$	-

Публичный сервитут Тепловая трасса Схема расположения границ публичного сервитута



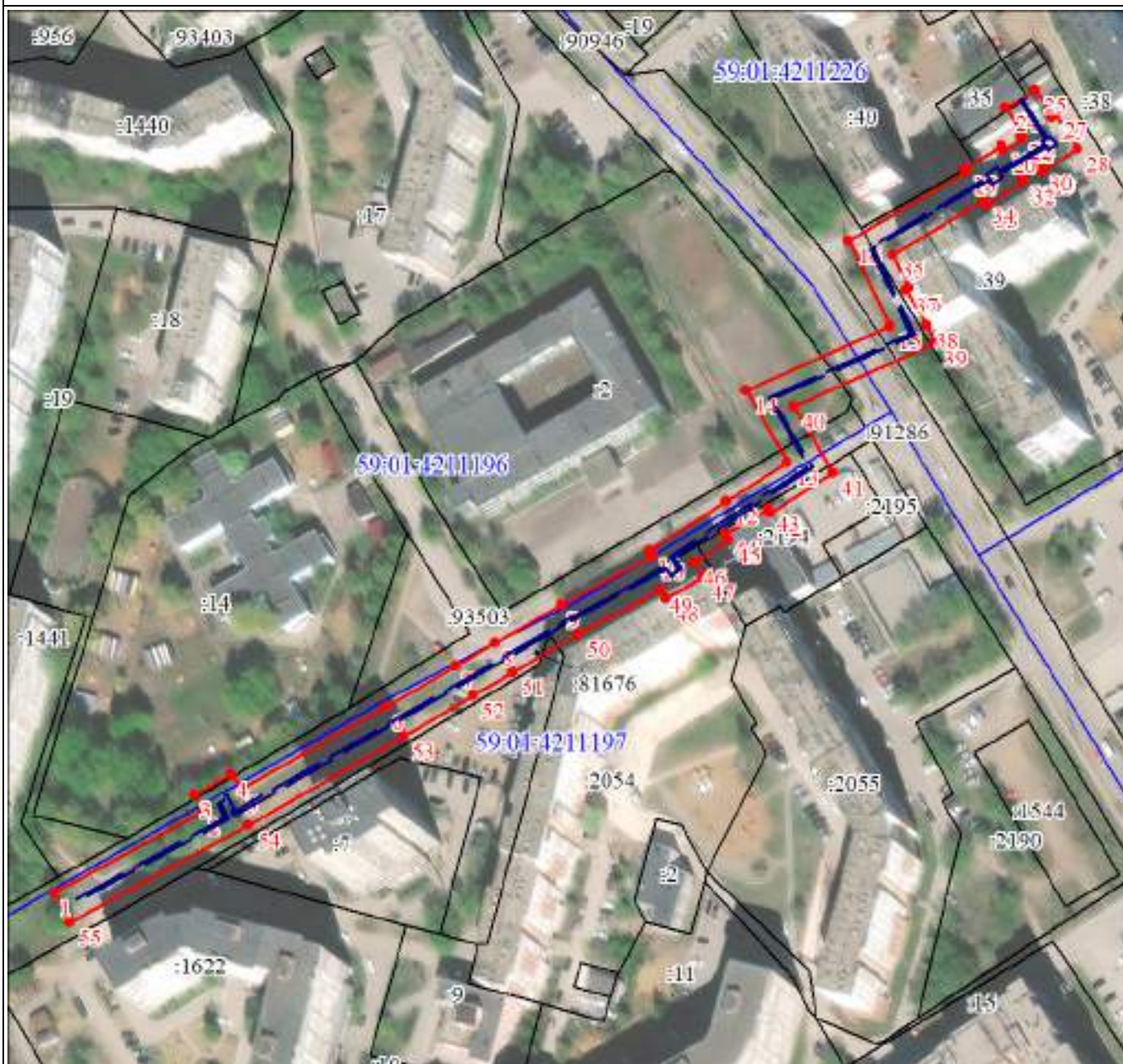
Масштаб 1:1000

Используемые условные знаки и обозначения:

- - границы публичного сервитута
- - трасса трубопровода
- - границы кадастрового квартала
- 59:01:1713036 - кадастровый номер квартала
- - границы учтенного земельного участка
- 59:01:1713036 - кадастровый номер земельного участка
- - характерная точка границы

ОПИСАНИЕ МЕСТОПОЛОЖЕНИЯ ГРАНИЦ ПУБЛИЧНОГО СЕРВИТУТА ПО ОБЪЕКТУ Тепловая трасса Пермский край, г. Пермь (наименование объекта)				
Сведения о местоположении границ объекта				
1. Система координат <u>МСК-59 (зона 2)</u>				
2. Сведения о характерных точках границ объекта				
Обозначение характерных точек границ	Координаты, м		Метод определения координат и средняя квадратическая погрешность положения характерной точки (M_t), м	Описание закрепления точки на местности (при наличии)
	X	Y		
1	2	3	4	5
1	516405.34	2229813.71	Геодезический метод; $M_t=0.1$	-
2	516405.12	2229818.75	Геодезический метод; $M_t=0.1$	-
3	516404.90	2229823.77	Геодезический метод; $M_t=0.1$	-
4	516396.25	2229824.22	Геодезический метод; $M_t=0.1$	-
5	516394.76	2229835.14	Геодезический метод; $M_t=0.1$	-
6	516395.76	2229835.14	Геодезический метод; $M_t=0.1$	-
7	516395.83	2229848.98	Геодезический метод; $M_t=0.1$	-
8	516393.29	2229849.02	Геодезический метод; $M_t=0.1$	-
9	516391.46	2229866.64	Геодезический метод; $M_t=0.1$	-
10	516386.47	2229866.76	Геодезический метод; $M_t=0.1$	-
11	516381.36	2229866.77	Геодезический метод; $M_t=0.1$	-
12	516385.90	2229825.99	Геодезический метод; $M_t=0.1$	-
13	516391.00	2229818.27	Геодезический метод; $M_t=0.1$	-
14	516387.32	2229815.83	Геодезический метод; $M_t=0.1$	-
15	516387.47	2229814.67	Геодезический метод; $M_t=0.1$	-
16	516390.78	2229872.94	Геодезический метод; $M_t=0.1$	-
17	516387.46	2229906.00	Геодезический метод; $M_t=0.1$	-
18	516377.51	2229904.98	Геодезический метод; $M_t=0.1$	-
19	516380.82	2229872.98	Геодезический метод; $M_t=0.1$	-
20	516385.84	2229872.97	Геодезический метод; $M_t=0.1$	-
1	516405.34	2229813.71	Геодезический метод; $M_t=0.1$	-

тепловой трассы, протяженность 484,10 п.м., начало - тепловая камера ТК-3,
конец - здание ЦТП-42 по улице Восстания, 11а



Масштаб 1:2000

Используемые условные знаки и обозначения:



Образуемая граница объекта



Трасса трубопровода



Часть границы, сведения ЕГРН о которой позволяют однозначно определить ее положение на местности



Надписи кадастрового номера земельного участка



Граница кадастрового квартала

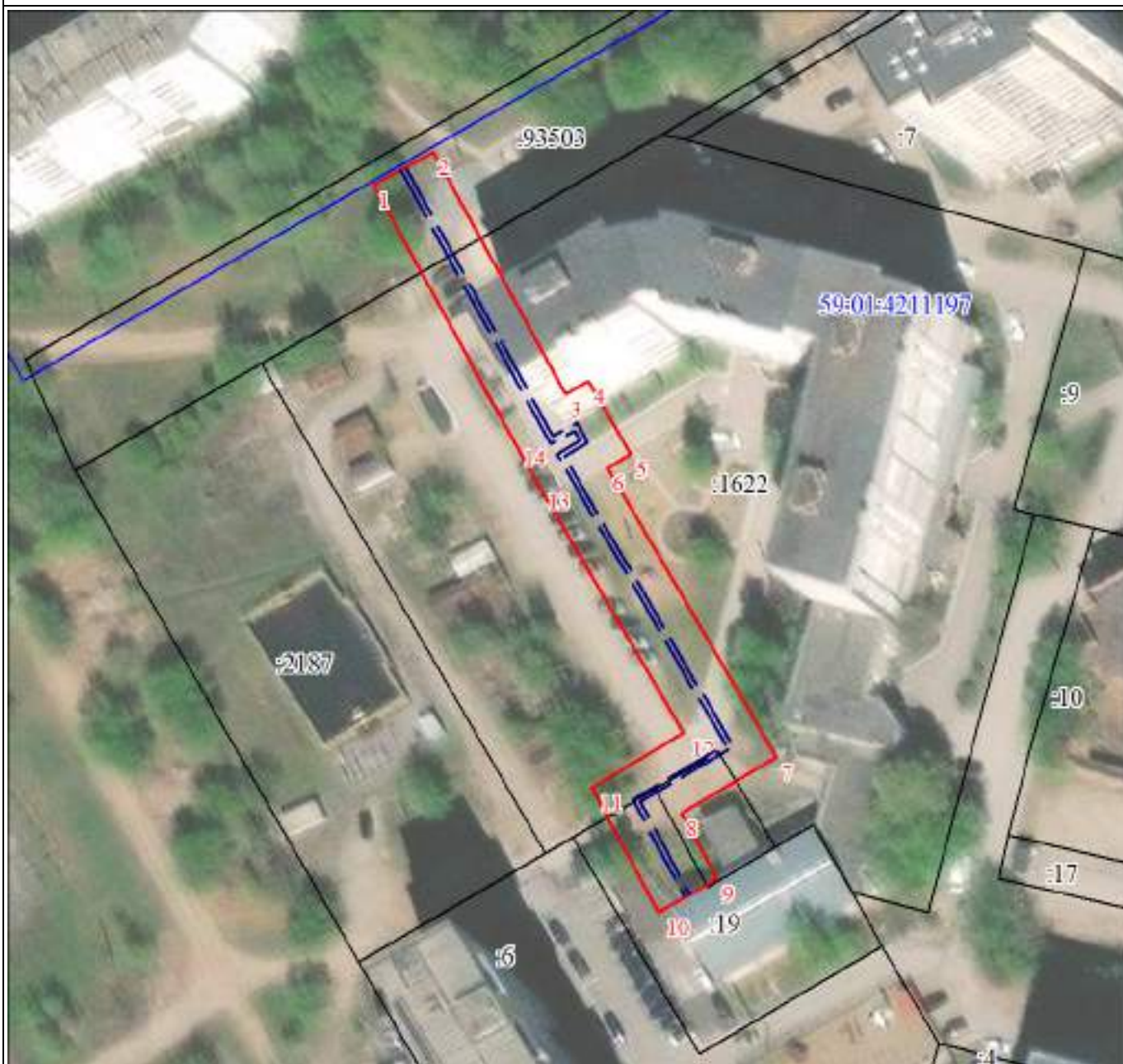


Обозначение кадастрового квартала

Сведения о местоположении границ объекта					
1. Система координат МСК-59, зона 2					
2. Сведения о характерных точках границ объекта					
Обозначение характерных точек границ	Координаты, м		Метод определения координат характерной точки	Средняя квадратическая погрешность положения характерной точки (Mt), м	Описание обозначения точки на местности (при наличии)
	X	Y			
1	2	3	4	5	6
1	520102.33	2236552.68	Аналитический метод	0.1	-
2	520128.42	2236600.66	Аналитический метод	0.1	-
3	520133.73	2236597.93	Аналитический метод	0.1	-
4	520140.36	2236609.77	Аналитический метод	0.1	-
5	520135.29	2236612.71	Аналитический метод	0.1	-
6	520162.00	2236659.34	Аналитический метод	0.1	-
7	520175.05	2236681.91	Аналитический метод	0.1	-
8	520182.40	2236694.58	Аналитический метод	0.1	-
9	520194.65	2236715.77	Аналитический метод	0.1	-
10	520210.33	2236744.73	Аналитический метод	0.1	-
11	520211.89	2236743.84	Аналитический метод	0.1	-
12	520227.93	2236768.46	Аналитический метод	0.1	-
13	520240.59	2236788.13	Аналитический метод	0.1	-
14	520263.41	2236774.93	Аналитический метод	0.1	-
15	520284.25	2236821.03	Аналитический метод	0.1	-
16	520311.55	2236808.07	Аналитический метод	0.1	-
17	520333.71	2236845.67	Аналитический метод	0.1	-
18	520334.72	2236845.04	Аналитический метод	0.1	-
19	520342.11	2236857.04	Аналитический метод	0.1	-
20	520340.82	2236857.84	Аналитический метод	0.1	-
21	520344.20	2236863.65	Аналитический метод	0.1	-
22	520345.04	2236863.11	Аналитический метод	0.1	-
23	520345.59	2236863.98	Аналитический метод	0.1	-
24	520354.23	2236858.56	Аналитический метод	0.1	-
25	520360.13	2236867.73	Аналитический метод	0.1	-
26	520351.43	2236873.18	Аналитический метод	0.1	-
27	520352.16	2236874.34	Аналитический метод	0.1	-
28	520341.02	2236881.41	Аналитический метод	0.1	-
29	520333.90	2236870.18	Аналитический метод	0.1	-
30	520334.98	2236869.49	Аналитический метод	0.1	-
31	520331.54	2236863.55	Аналитический метод	0.1	-
32	520330.47	2236864.21	Аналитический метод	0.1	-
33	520323.08	2236852.22	Аналитический метод	0.1	-
34	520324.43	2236851.39	Аналитический метод	0.1	-
35	520307.22	2236822.19	Аналитический метод	0.1	-
36	520296.35	2236827.35	Аналитический метод	0.1	-
37	520295.77	2236826.36	Аналитический метод	0.1	-
38	520284.55	2236832.95	Аналитический метод	0.1	-
39	520278.89	2236835.64	Аналитический метод	0.1	-
40	520258.44	2236790.40	Аналитический метод	0.1	-
41	520237.06	2236802.77	Аналитический метод	0.1	-
42	520224.28	2236782.92	Аналитический метод	0.1	-
43	520225.42	2236782.25	Аналитический метод	0.1	-
44	520217.31	2236768.39	Аналитический метод	0.1	-
45	520215.55	2236769.42	Аналитический метод	0.1	-

Сведения о местоположении границ объекта					
1. Система координат МСК-59, зона 2					
2. Сведения о характерных точках границ объекта					
Обозначение характерных точек границ	Координаты, м		Метод определения координат характерной точки	Средняя квадратическая погрешность положения характерной точки (Mt), м	Описание обозначения точки на местности (при наличии)
	X	Y			
46	520208.37	2236758.40	Аналитический метод	0.1	-
47	520203.53	2236761.16	Аналитический метод	0.1	-
48	520196.75	2236749.42	Аналитический метод	0.1	-
49	520199.53	2236747.69	Аналитический метод	0.1	-
50	520185.14	2236721.10	Аналитический метод	0.1	-
51	520172.96	2236700.04	Аналитический метод	0.1	-
52	520165.62	2236687.37	Аналитический метод	0.1	-
53	520152.56	2236664.78	Аналитический метод	0.1	-
54	520123.94	2236615.24	Аналитический метод	0.1	-
55	520092.75	2236557.89	Аналитический метод	0.1	-
1	520102.33	2236552.68	Аналитический метод	0.1	-

План границ объекта
тепловой трассы, протяженность 144,60 п.м., начало – тепловая камера ТК-3,
конец – здание ЦТП-41 по улице Постоногова, 7а



Масштаб 1:1000

Используемые условные знаки и обозначения:



Образуемая граница объекта



Трасса трубопровода



Часть границы, сведения ЕГРН о которой позволяют однозначно определить ее положение на местности



Надписи кадастрового номера земельного участка



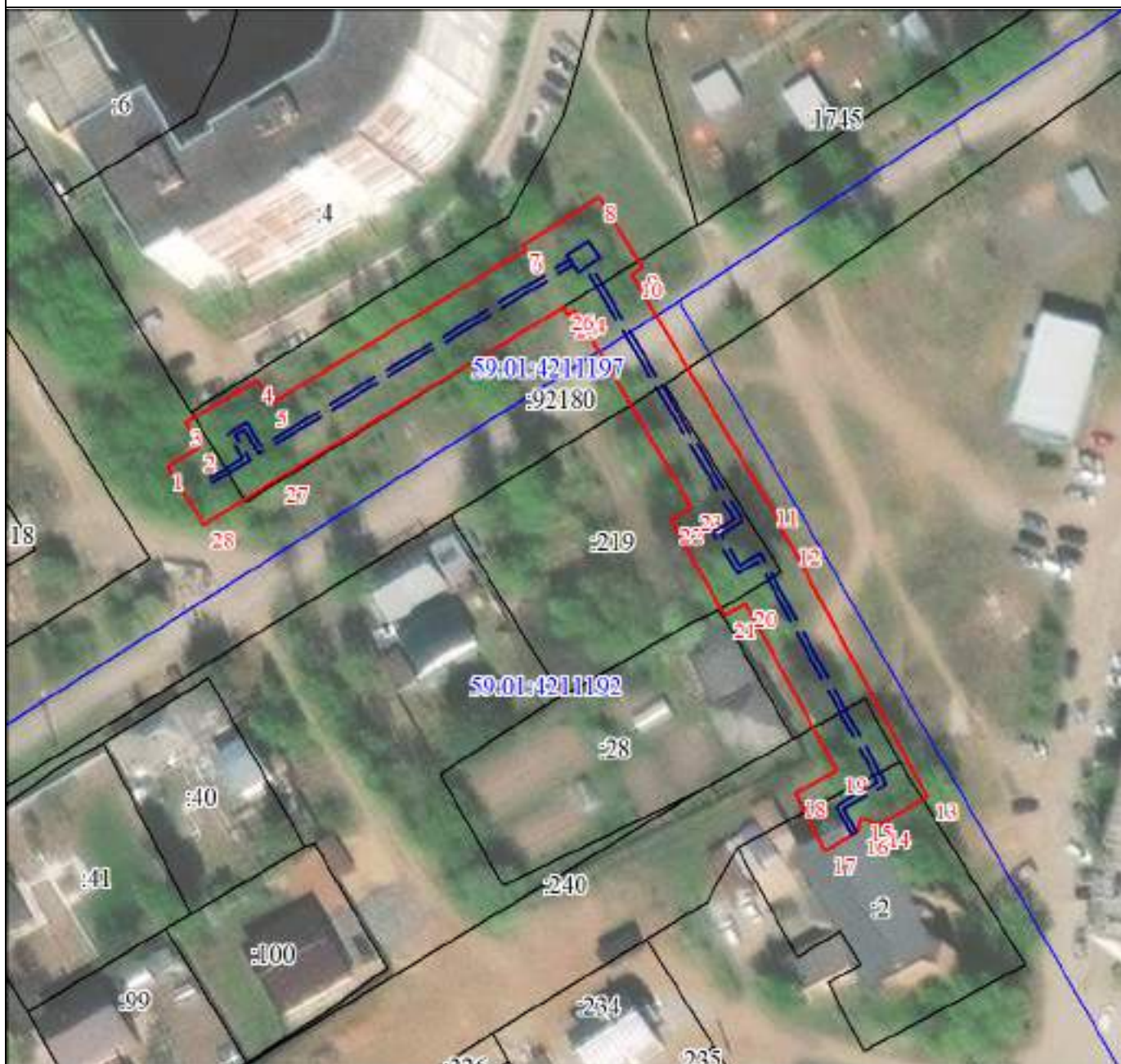
Граница кадастрового квартала

59:01:4211197

Обозначение кадастрового квартала

Сведения о местоположении границ объекта					
1. Система координат МСК-59, зона 2					
2. Сведения о характерных точках границ объекта					
Обозначение характерных точек границ	Координаты, м		Метод определения координат характерной точки	Средняя квадратическая погрешность положения характерной точки (Mt), м	Описание обозначения точки на местности (при наличии)
	X	Y			
1	2	3	4	5	6
1	520101.92	2236551.33	Аналитический метод	0.1	-
2	520107.17	2236560.89	Аналитический метод	0.1	-
3	520068.50	2236582.10	Аналитический метод	0.1	-
4	520070.54	2236585.83	Аналитический метод	0.1	-
5	520058.76	2236592.56	Аналитический метод	0.1	-
6	520056.62	2236588.82	Аналитический метод	0.1	-
7	520010.21	2236615.90	Аналитический метод	0.1	-
8	520001.22	2236600.81	Аналитический метод	0.1	-
9	519990.71	2236606.42	Аналитический метод	0.1	-
10	519985.24	2236596.98	Аналитический метод	0.1	-
11	520005.26	2236586.30	Аналитический метод	0.1	-
12	520014.04	2236601.04	Аналитический метод	0.1	-
13	520053.78	2236577.86	Аналитический метод	0.1	-
14	520060.68	2236573.95	Аналитический метод	0.1	-
1	520101.92	2236551.33	Аналитический метод	0.1	-

План границ объекта
тепловой трассы, протяженность 192,20 п.м., начало - тепловая камера ТК-4,
конец - здание ЦТП-43 по улице Алексеевская, 51а



Масштаб 1:1000

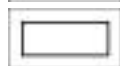
Используемые условные знаки и обозначения:



Образующая граница объекта



Трасса трубопровода



Часть границы, сведения ЕГРН о которой позволяют однозначно определить ее положение на местности



Надписи кадастрового номера земельного участка



Граница кадастрового квартала

59:01:4211192

Обозначение кадастрового квартала

Сведения о местоположении границ объекта					
1. Система координат МСК-59, зона 2					
2. Сведения о характерных точках границ объекта					
Обозначение характерных точек границ	Координаты, м		Метод определения координат характерной точки	Средняя квадратическая погрешность положения характерной точки (Mt), м	Описание обозначения точки на местности (при наличии)
	X	Y			
1	2	3	4	5	6
1	519845.66	2236618.11	Аналитический метод	0.1	-
2	519848.75	2236623.20	Аналитический метод	0.1	-
3	519852.72	2236620.87	Аналитический метод	0.1	-
4	519859.59	2236632.44	Аналитический метод	0.1	-
5	519855.74	2236634.73	Аналитический метод	0.1	-
6	519880.46	2236675.68	Аналитический метод	0.1	-
7	519881.22	2236675.20	Аналитический метод	0.1	-
8	519888.83	2236687.26	Аналитический метод	0.1	-
9	519877.61	2236694.34	Аналитический метод	0.1	-
10	519876.49	2236692.58	Аналитический метод	0.1	-
11	519839.87	2236714.38	Аналитический метод	0.1	-
12	519833.64	2236717.88	Аналитический метод	0.1	-
13	519792.68	2236740.01	Аналитический метод	0.1	-
14	519788.30	2236732.36	Аналитический метод	0.1	-
15	519789.19	2236729.38	Аналитический метод	0.1	-
16	519787.02	2236728.74	Аналитический метод	0.1	-
17	519784.06	2236723.56	Аналитический метод	0.1	-
18	519793.11	2236718.82	Аналитический метод	0.1	-
19	519796.86	2236725.37	Аналитический метод	0.1	-
20	519823.63	2236710.90	Аналитический метод	0.1	-
21	519821.78	2236707.55	Аналитический метод	0.1	-
22	519836.98	2236698.90	Аналитический метод	0.1	-
23	519838.97	2236702.23	Аналитический метод	0.1	-
24	519870.67	2236683.36	Аналитический метод	0.1	-
25	519870.00	2236682.28	Аналитический метод	0.1	-
26	519871.24	2236681.50	Аналитический метод	0.1	-
27	519843.58	2236635.67	Аналитический метод	0.1	-
28	519836.35	2236623.78	Аналитический метод	0.1	-
1	519845.66	2236618.11	Аналитический метод	0.1	-

План границ объекта
тепловой трассы, инв. № 57:401:001:006205680
начало-тепловая камера ТК-60а, конец-жилой дом по ул.Газеты "Звезда", 12



Масштаб 1:500

Используемые условные знаки и обозначения:



Образуемая граница объекта



Трасса трубопровода



Часть границы, сведения ЕГРН о которой позволяют однозначно определить ее положение на местности



Надписи кадастрового номера земельного участка



Граница кадастрового квартала

59:01:4410044

Обозначение кадастрового квартала

Сведения о местоположении границ объекта					
1. Система координат МСК-59, зона 2					
2. Сведения о характерных точках границ объекта					
Обозначение характерных точек границ	Координаты, м		Метод определения координат характерной точки	Средняя квадратическая погрешность положения характерной точки (Mt), м	Описание обозначения точки на местности (при наличии)
	X	Y			
1	2	3	4	5	6
1	518345.54	2231822.59	Аналитический метод	0.1	-
2	518336.60	2231827.08	Аналитический метод	0.1	-
3	518330.97	2231815.94	Аналитический метод	0.1	-
4	518339.99	2231811.65	Аналитический метод	0.1	-
1	518345.54	2231822.59	Аналитический метод	0.1	-

План границ объекта
Тепловая трасса, протяженность 9 п.м.,
начало – тепловая камера ТК-472-1, конец – жилой дом по ул. Космонавта Леонова, 54



Масштаб 1:700

Используемые условные знаки и обозначения:



Образуемая граница объекта



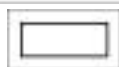
Трасса трубопровода



Граница кадастрового квартала

59:01:4410831

Обозначение кадастрового квартала



Часть границы, сведения ЕГРН о которой позволяют однозначно определить ее положение на местности

5:1002

Надписи кадастрового номера земельного участка

Сведения о местоположении границ объекта					
1. Система координат МСК-59, зона 2					
2. Сведения о характерных точках границ объекта					
Обозначение характерных точек границ	Координаты, м		Метод определения координат характерной точки	Средняя квадратическая погрешность положения характерной точки (Mt), м	Описание обозначения точки на местности (при наличии)
	X	Y			
1	2	3	4	5	6
1	512978.20	2227877.02	Аналитический метод	0.1	-
2	512974.06	2227886.13	Аналитический метод	0.1	-
3	512961.12	2227880.25	Аналитический метод	0.1	-
4	512965.26	2227871.15	Аналитический метод	0.1	-
1	512978.20	2227877.02	Аналитический метод	0.1	-

План границ объекта
тепловой трассы, протяженность 78,80 п.м,
начало – тепловая камера ТК-472-5, конец – жилой дом по улице Леонова, 36



Масштаб 1:1000

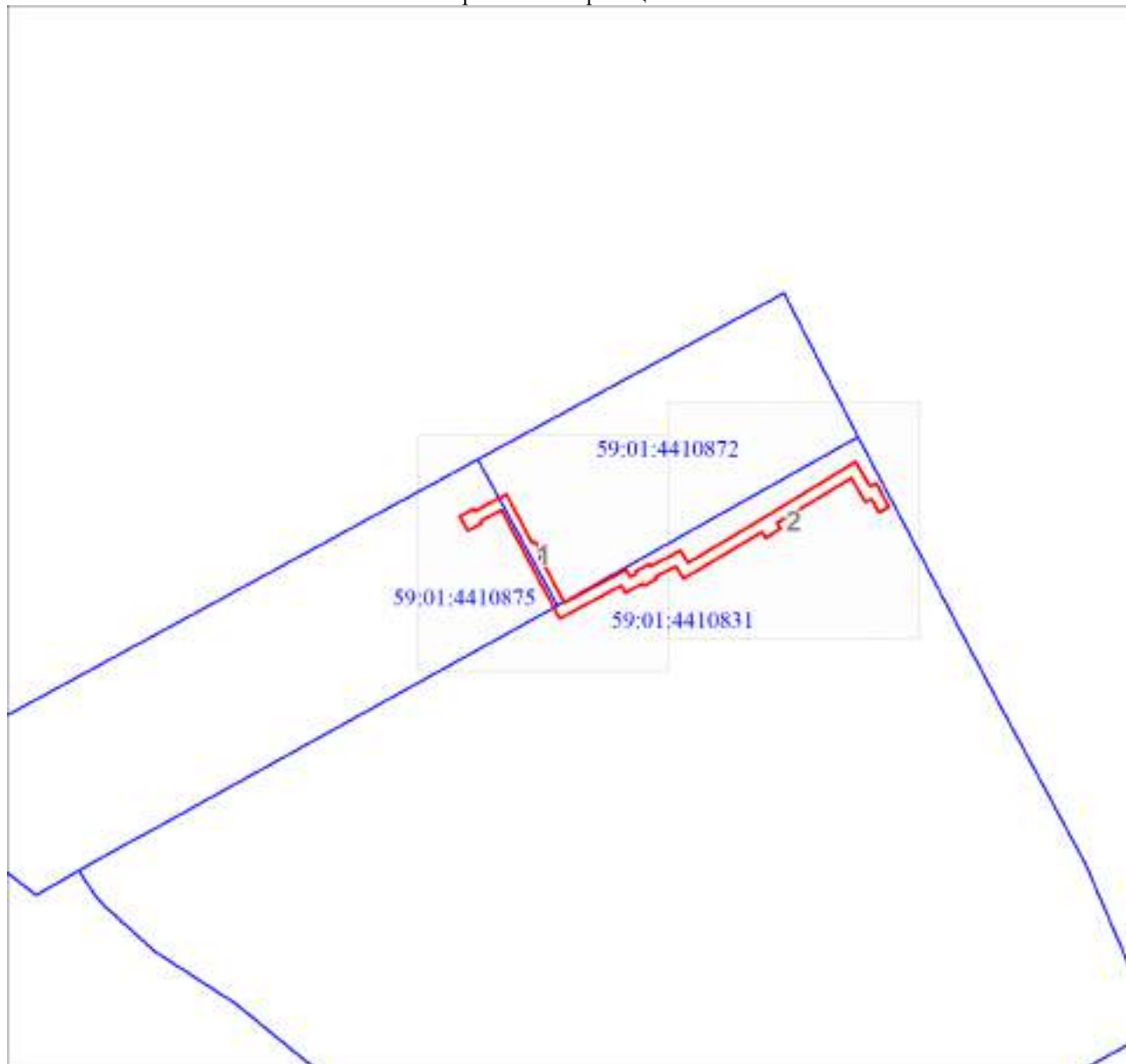
Используемые условные знаки и обозначения:

	Образуемая граница объекта
	Трасса трубопровода
	Граница кадастрового квартала
	Обозначение кадастрового квартала
	Часть границы, сведения ЕГРН о которой позволяют однозначно определить ее положение на местности
	Надписи кадастрового номера земельного участка

Сведения о местоположении границ объекта					
1. Система координат МСК-59, зона 2					
2. Сведения о характерных точках границ объекта					
Обозначение характерных точек границ	Координаты, м		Метод определения координат характерной точки	Средняя квадратическая погрешность положения характерной точки (Mt), м	Описание обозначения точки на местности (при наличии)
	X	Y			
1	2	3	4	5	6
1	513248.78	2227647.53	Аналитический метод	0.1	-
2	513257.92	2227651.61	Аналитический метод	0.1	-
3	513255.87	2227656.18	Аналитический метод	0.1	-
4	513266.77	2227661.49	Аналитический метод	0.1	-
5	513278.13	2227681.21	Аналитический метод	0.1	-
6	513279.03	2227680.76	Аналитический метод	0.1	-
7	513284.69	2227690.28	Аналитический метод	0.1	-
8	513283.65	2227691.02	Аналитический метод	0.1	-
9	513296.34	2227713.08	Аналитический метод	0.1	-
10	513287.67	2227718.06	Аналитический метод	0.1	-
11	513259.64	2227669.14	Аналитический метод	0.1	-
12	513242.80	2227660.94	Аналитический метод	0.1	-
1	513248.78	2227647.53	Аналитический метод	0.1	-

План границ объекта
тепловой трассы, протяженность 503,10 п.м.,
начало – тепловая камера ТК 472-7, конец – здание ЦТП-48 по ул. Нефтяников, 53а

Обзорная схема границ объекта

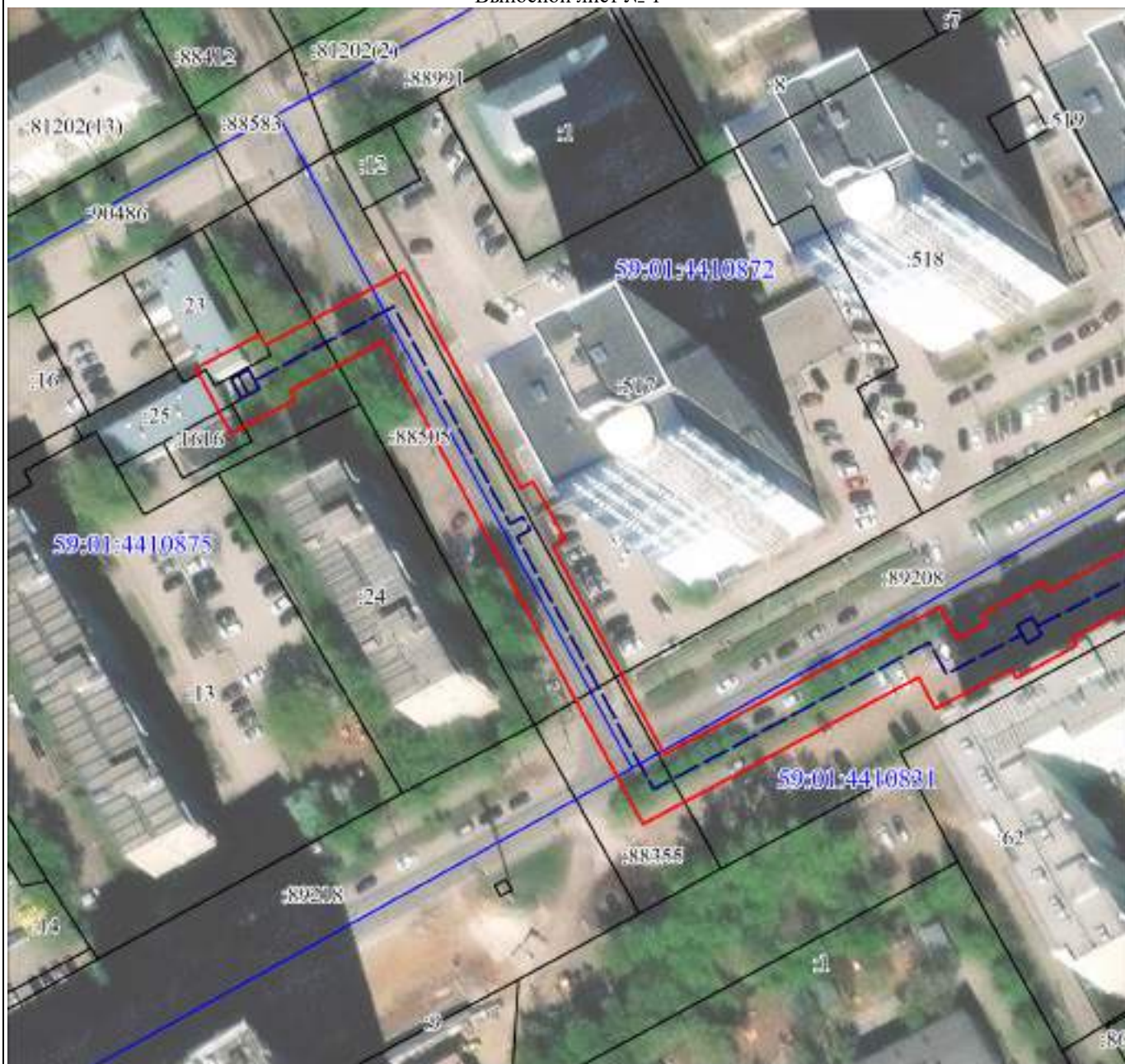


Используемые условные знаки и обозначения:

	Образующая граница объекта
	Трасса трубопровода
	Граница кадастрового квартала
	Обозначение кадастрового квартала
	Часть границы, сведения ЕГРН о которой позволяют однозначно определить ее положение на местности
	Надписи кадастрового номера земельного участка

План границ объекта

Выносной лист № 1



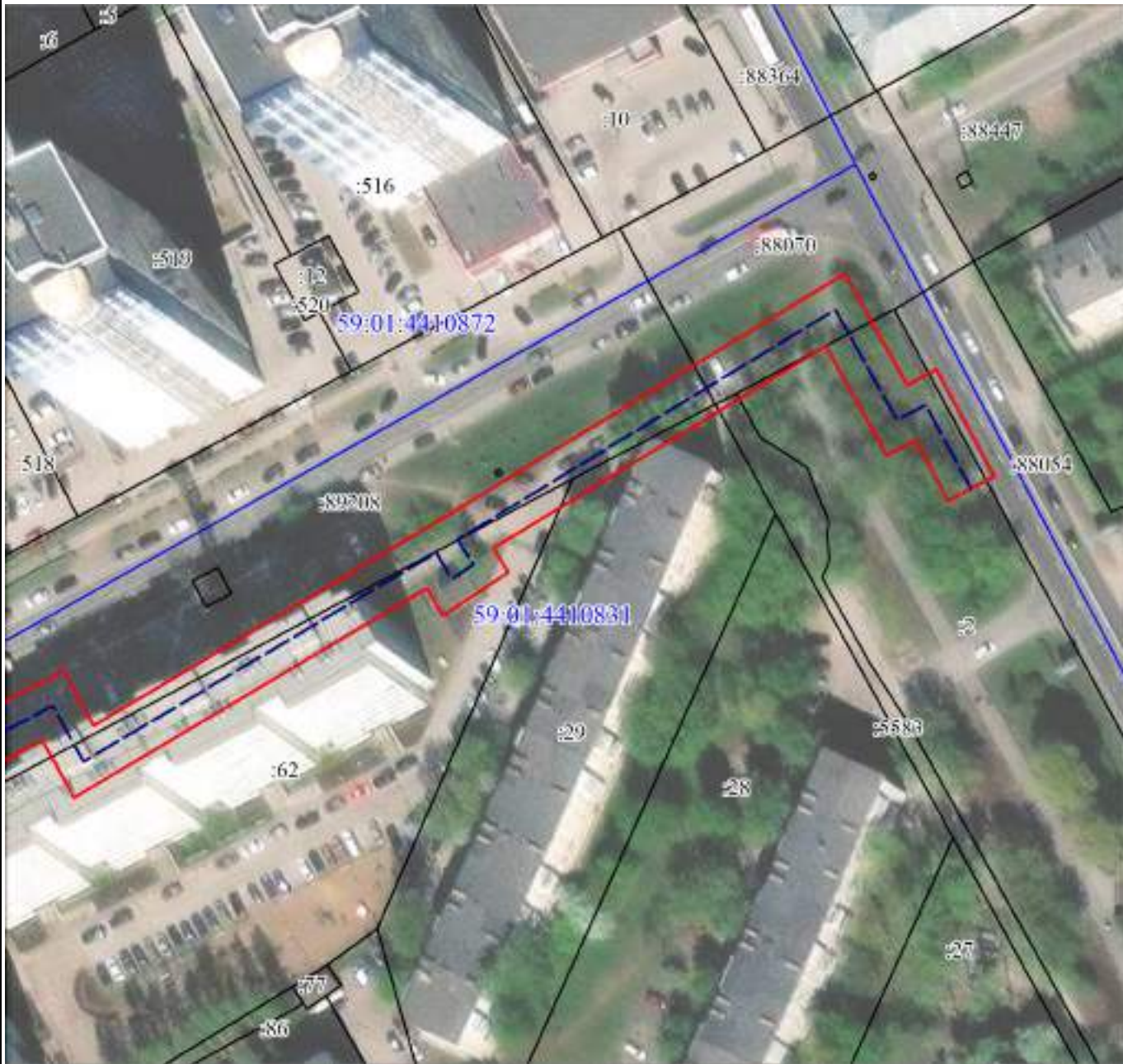
Масштаб 1:1200

Используемые условные знаки и обозначения:

Условные обозначения представлены на листе 1

План границ объекта

Выносной лист № 2



Масштаб 1:1200

Используемые условные знаки и обозначения:

Условные обозначения представлены на листе 1

Сведения о местоположении границ объекта					
1. Система координат МСК-59, зона 2					
2. Сведения о характерных точках границ объекта					
Обозначение характерных точек границ	Координаты, м		Метод определения координат характерной точки	Средняя квадратическая погрешность положения характерной точки (Mt), м	Описание обозначения точки на местности (при наличии)
	X	Y			
1	2	3	4	5	6
1	513313.38	2227362.45	Аналитический метод	0.1	-
2	513319.83	2227374.71	Аналитический метод	0.1	-
3	513317.77	2227375.82	Аналитический метод	0.1	-
4	513332.03	2227402.63	Аналитический метод	0.1	-
5	513290.26	2227424.99	Аналитический метод	0.1	-
6	513291.54	2227427.35	Аналитический метод	0.1	-
7	513280.41	2227433.62	Аналитический метод	0.1	-
8	513279.03	2227431.13	Аналитический метод	0.1	-
9	513239.17	2227452.62	Аналитический метод	0.1	-
10	513267.46	2227505.72	Аналитический метод	0.1	-
11	513261.31	2227509.00	Аналитический метод	0.1	-
12	513264.30	2227514.76	Аналитический метод	0.1	-
13	513266.02	2227513.84	Аналитический метод	0.1	-
14	513272.16	2227525.50	Аналитический метод	0.1	-
15	513270.37	2227526.46	Аналитический метод	0.1	-
16	513283.94	2227552.62	Аналитический метод	0.1	-
17	513273.45	2227558.42	Аналитический метод	0.1	-
18	513312.17	2227623.67	Аналитический метод	0.1	-
19	513360.35	2227703.02	Аналитический метод	0.1	-
20	513338.89	2227715.02	Аналитический метод	0.1	-
21	513341.90	2227720.62	Аналитический метод	0.1	-
22	513321.37	2227731.73	Аналитический метод	0.1	-
23	513316.61	2227722.93	Аналитический метод	0.1	-
24	513328.37	2227716.57	Аналитический метод	0.1	-
25	513325.43	2227711.09	Аналитический метод	0.1	-
26	513346.42	2227699.35	Аналитический метод	0.1	-
27	513307.59	2227635.40	Аналитический метод	0.1	-
28	513302.95	2227638.27	Аналитический метод	0.1	-
29	513294.53	2227625.60	Аналитический метод	0.1	-
30	513299.88	2227622.56	Аналитический метод	0.1	-
31	513259.59	2227554.65	Аналитический метод	0.1	-
32	513270.57	2227548.58	Аналитический метод	0.1	-
33	513261.55	2227531.18	Аналитический метод	0.1	-
34	513260.04	2227531.98	Аналитический метод	0.1	-
35	513253.75	2227520.43	Аналитический метод	0.1	-
36	513255.49	2227519.50	Аналитический метод	0.1	-
37	513247.87	2227504.82	Аналитический метод	0.1	-
38	513253.93	2227501.59	Аналитический метод	0.1	-
39	513225.67	2227448.54	Аналитический метод	0.1	-
40	513276.49	2227420.87	Аналитический метод	0.1	-
41	513318.51	2227398.52	Аналитический метод	0.1	-
42	513308.97	2227380.58	Аналитический метод	0.1	-
43	513307.30	2227381.51	Аналитический метод	0.1	-
44	513300.84	2227369.12	Аналитический метод	0.1	-
1	513313.38	2227362.45	Аналитический метод	0.1	-

План границ объекта
тепловой трассы, протяженность 72,50 п.м,
начало – тепловая камера ТК-8-4 у жилого дома по улице Космонавта Леонова, 31,
конец – тепловая камера ТК-8-4-1а у жилого дома по улице Нефтяников, 31



Масштаб 1:1000

Используемые условные знаки и обозначения:



Образуемая граница объекта



Трасса трубопровода



Граница кадастрового квартала

59:01:4410847

Обозначение кадастрового квартала



Часть границы, сведения ЕГРН о которой позволяют однозначно определить ее положение на местности

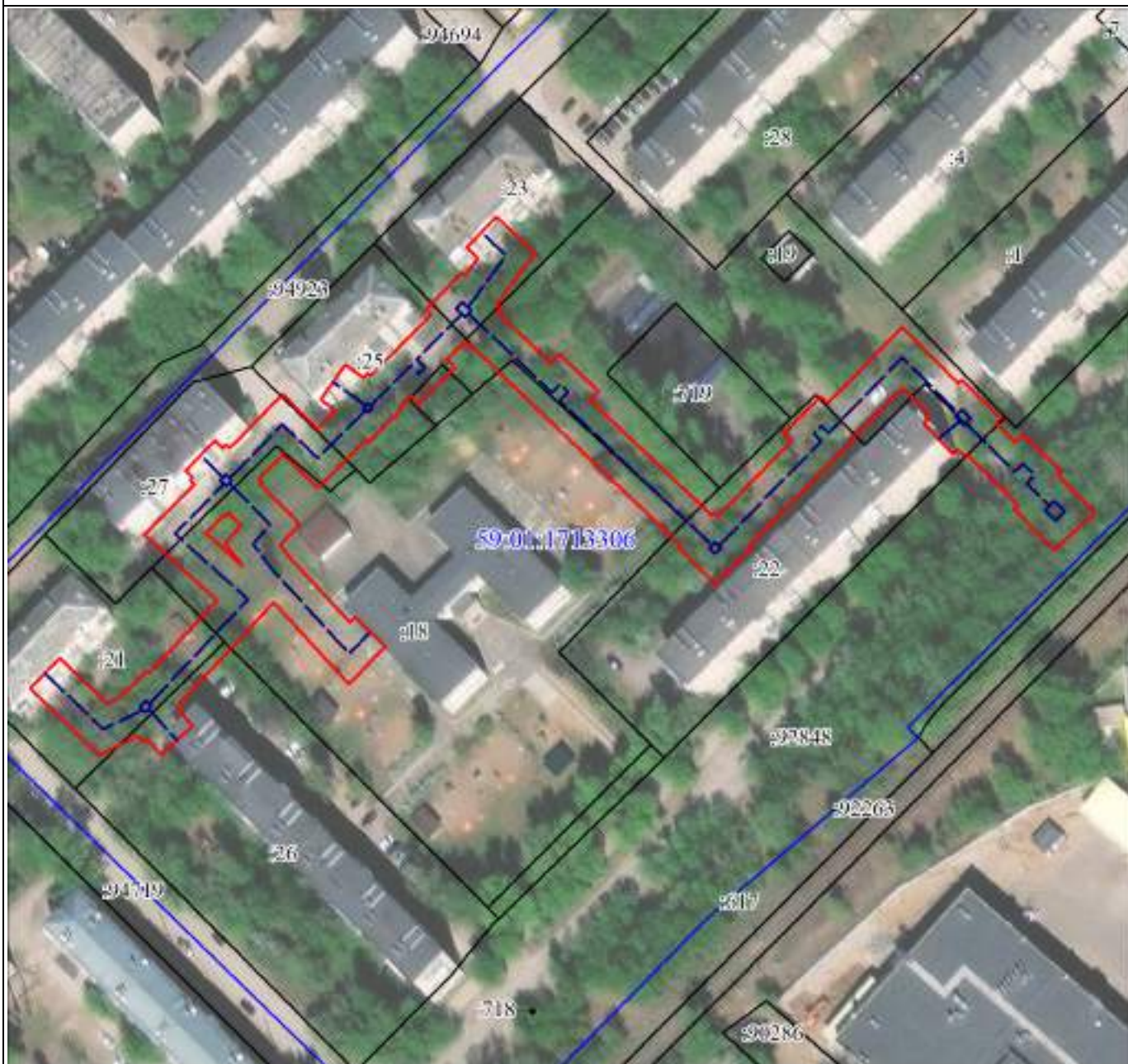


Надписи кадастрового номера земельного участка

Сведения о местоположении границ объекта					
1. Система координат МСК-59, зона 2					
2. Сведения о характерных точках границ объекта					
Обозначение характерных точек границ	Координаты, м		Метод определения координат характерной точки	Средняя квадратическая погрешность положения характерной точки (Mt), м	Описание обозначения точки на местности (при наличии)
	X	Y			
1	2	3	4	5	6
1	513475.95	2227647.45	Аналитический метод	0.1	-
2	513481.77	2227657.89	Аналитический метод	0.1	-
3	513492.82	2227678.47	Аналитический метод	0.1	-
4	513511.95	2227714.43	Аналитический метод	0.1	-
5	513503.12	2227719.13	Аналитический метод	0.1	-
6	513484.00	2227683.19	Аналитический метод	0.1	-
7	513472.04	2227660.97	Аналитический метод	0.1	-
8	513466.71	2227663.88	Аналитический метод	0.1	-
9	513461.70	2227654.43	Аналитический метод	0.1	-
10	513470.53	2227649.74	Аналитический метод	0.1	-
1	513475.95	2227647.45	Аналитический метод	0.1	-

План границ объекта

тепловой трассы, протяженность 541,20 п.м, начало - тепловая камера ТК-189, конец - жилые дома по ул. Химградская, 21; Охотников, 20, 22, 26, 28; Полтавская, 2; здание по ул. Химградская, 19



Масштаб 1:1600

Используемые условные знаки и обозначения:



Образуемая граница объекта



Трасса трубопровода



Граница кадастрового квартала

59:01:1713306

Обозначение кадастрового квартала



Часть границы, сведения ЕГРН о которой позволяют однозначно определить ее положение на местности



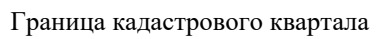
Надписи кадастрового номера земельного участка

Сведения о местоположении границ объекта					
1. Система координат МСК-59, зона 2					
2. Сведения о характерных точках границ объекта					
Обозначение характерных точек границ	Координаты, м		Метод определения координат характерной точки	Средняя квадратическая погрешность положения характерной точки (Mt), м	Описание обозначения точки на местности (при наличии)
	X	Y			
1	2	3	4	5	6
1	517157.69	2213586.21	Аналитический метод	0.1	-
2	517140.64	2213603.90	Аналитический метод	0.1	-
3	517145.53	2213613.93	Аналитический метод	0.1	-
4	517143.86	2213615.50	Аналитический метод	0.1	-
5	517144.62	2213616.28	Аналитический метод	0.1	-
6	517140.76	2213619.81	Аналитический метод	0.1	-
7	517148.11	2213627.86	Аналитический метод	0.1	-
8	517152.22	2213624.10	Аналитический метод	0.1	-
9	517153.11	2213625.02	Аналитический метод	0.1	-
10	517153.78	2213624.37	Аналитический метод	0.1	-
11	517179.73	2213648.65	Аналитический метод	0.1	-
12	517158.75	2213667.96	Аналитический метод	0.1	-
13	517168.48	2213677.32	Аналитический метод	0.1	-
14	517176.03	2213669.46	Аналитический метод	0.1	-
15	517174.65	2213668.14	Аналитический метод	0.1	-
16	517191.45	2213652.68	Аналитический метод	0.1	-
17	517194.44	2213650.38	Аналитический метод	0.1	-
18	517199.96	2213655.22	Аналитический метод	0.1	-
19	517210.28	2213645.06	Аналитический метод	0.1	-
20	517210.93	2213645.74	Аналитический метод	0.1	-
21	517211.64	2213645.03	Аналитический метод	0.1	-
22	517217.76	2213651.02	Аналитический метод	0.1	-
23	517209.14	2213659.93	Аналитический метод	0.1	-
24	517221.43	2213672.26	Аналитический метод	0.1	-
25	517220.85	2213672.83	Аналитический метод	0.1	-
26	517229.55	2213681.64	Аналитический метод	0.1	-
27	517230.10	2213681.10	Аналитический метод	0.1	-
28	517232.83	2213683.85	Аналитический метод	0.1	-
29	517230.73	2213685.88	Аналитический метод	0.1	-
30	517240.05	2213695.22	Аналитический метод	0.1	-
31	517242.17	2213693.07	Аналитический метод	0.1	-
32	517246.13	2213696.96	Аналитический метод	0.1	-
33	517245.23	2213697.92	Аналитический метод	0.1	-
34	517246.13	2213698.77	Аналитический метод	0.1	-
35	517231.31	2213714.27	Аналитический метод	0.1	-
36	517194.30	2213753.22	Аналитический метод	0.1	-
37	517193.69	2213752.62	Аналитический метод	0.1	-
38	517184.53	2213761.89	Аналитический метод	0.1	-
39	517193.82	2213770.99	Аналитический метод	0.1	-
40	517194.32	2213770.49	Аналитический метод	0.1	-
41	517221.40	2213796.92	Аналитический метод	0.1	-
42	517221.48	2213796.84	Аналитический метод	0.1	-
43	517234.84	2213809.86	Аналитический метод	0.1	-
44	517228.30	2213816.39	Аналитический метод	0.1	-
45	517227.51	2213815.58	Аналитический метод	0.1	-

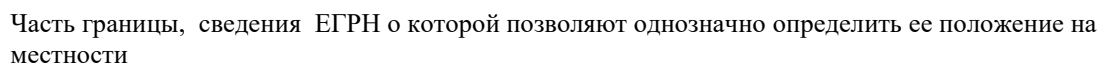
Сведения о местоположении границ объекта					
1. Система координат МСК-59, зона 2					
2. Сведения о характерных точках границ объекта					
Обозначение характерных точек границ	Координаты, м		Метод определения координат характерной точки	Средняя квадратическая погрешность положения характерной точки (Mt), м	Описание обозначения точки на местности (при наличии)
	X	Y			
46	517226.65	2213816.43	Аналитический метод	0.1	-
47	517225.63	2213815.34	Аналитический метод	0.1	-
48	517217.71	2213822.83	Аналитический метод	0.1	-
49	517218.90	2213824.09	Аналитический метод	0.1	-
50	517217.39	2213825.57	Аналитический метод	0.1	-
51	517218.02	2213826.20	Аналитический метод	0.1	-
52	517205.69	2213838.41	Аналитический метод	0.1	-
53	517204.72	2213839.45	Аналитический метод	0.1	-
54	517203.85	2213838.46	Аналитический метод	0.1	-
55	517193.25	2213848.75	Аналитический метод	0.1	-
56	517202.82	2213859.12	Аналитический метод	0.1	-
57	517212.74	2213849.56	Аналитический метод	0.1	-
58	517213.63	2213850.48	Аналитический метод	0.1	-
59	517222.67	2213840.73	Аналитический метод	0.1	-
60	517220.84	2213838.75	Аналитический метод	0.1	-
61	517225.72	2213833.91	Аналитический метод	0.1	-
62	517226.95	2213835.14	Аналитический метод	0.1	-
63	517236.85	2213825.04	Аналитический метод	0.1	-
64	517235.96	2213824.15	Аналитический метод	0.1	-
65	517250.36	2213809.77	Аналитический метод	0.1	-
66	517230.83	2213790.73	Аналитический метод	0.1	-
67	517232.56	2213788.86	Аналитический метод	0.1	-
68	517222.98	2213779.33	Аналитический метод	0.1	-
69	517221.07	2213781.36	Аналитический метод	0.1	-
70	517201.96	2213762.71	Аналитический метод	0.1	-
71	517202.97	2213761.69	Аналитический метод	0.1	-
72	517202.09	2213760.84	Аналитический метод	0.1	-
73	517231.71	2213729.67	Аналитический метод	0.1	-
74	517234.04	2213731.87	Аналитический метод	0.1	-
75	517243.47	2213721.88	Аналитический метод	0.1	-
76	517241.21	2213719.74	Аналитический метод	0.1	-
77	517254.04	2213706.26	Аналитический метод	0.1	-
78	517254.87	2213707.05	Аналитический метод	0.1	-
79	517256.15	2213705.70	Аналитический метод	0.1	-
80	517269.36	2213715.46	Аналитический метод	0.1	-
81	517278.67	2213705.77	Аналитический метод	0.1	-
82	517270.82	2213698.21	Аналитический метод	0.1	-
83	517268.14	2213701.00	Аналитический метод	0.1	-
84	517263.70	2213697.72	Аналитический метод	0.1	-
85	517264.49	2213696.88	Аналитический метод	0.1	-
86	517254.85	2213687.76	Аналитический метод	0.1	-
87	517253.63	2213689.05	Аналитический метод	0.1	-
88	517242.06	2213677.67	Аналитический метод	0.1	-
89	517237.86	2213673.44	Аналитический метод	0.1	-
90	517238.52	2213672.79	Аналитический метод	0.1	-
91	517237.42	2213671.67	Аналитический метод	0.1	-
92	517240.71	2213666.94	Аналитический метод	0.1	-

Сведения о местоположении границ объекта					
1. Система координат МСК-59, зона 2					
2. Сведения о характерных точках границ объекта					
Обозначение характерных точек границ	Координаты, м		Метод определения координат характерной точки	Средняя квадратическая погрешность положения характерной точки (Mt), м	Описание обозначения точки на местности (при наличии)
	X	Y			
93	517231.76	2213660.72	Аналитический метод	0.1	-
94	517229.12	2213664.52	Аналитический метод	0.1	-
95	517224.42	2213659.81	Аналитический метод	0.1	-
96	517233.14	2213650.80	Аналитический метод	0.1	-
97	517219.40	2213637.38	Аналитический метод	0.1	-
98	517220.24	2213636.55	Аналитический метод	0.1	-
99	517219.40	2213635.69	Аналитический метод	0.1	-
100	517221.37	2213633.62	Аналитический метод	0.1	-
101	517213.48	2213626.10	Аналитический метод	0.1	-
102	517211.74	2213627.93	Аналитический метод	0.1	-
103	517211.12	2213627.30	Аналитический метод	0.1	-
104	517210.10	2213628.31	Аналитический метод	0.1	-
105	517197.12	2213615.50	Аналитический метод	0.1	-
106	517180.28	2213634.24	Аналитический метод	0.1	-
107	517161.56	2213616.71	Аналитический метод	0.1	-
108	517162.13	2213616.15	Аналитический метод	0.1	-
109	517155.09	2213608.66	Аналитический метод	0.1	-
110	517153.78	2213605.97	Аналитический метод	0.1	-
111	517165.53	2213593.78	Аналитический метод	0.1	-
1	517157.69	2213586.21	Аналитический метод	0.1	-
					-
112	517197.59	2213631.28	Аналитический метод	0.1	-
113	517202.34	2213635.97	Аналитический метод	0.1	-
114	517201.92	2213636.38	Аналитический метод	0.1	-
115	517202.72	2213637.21	Аналитический метод	0.1	-
116	517199.53	2213640.35	Аналитический метод	0.1	-
117	517194.88	2213636.28	Аналитический метод	0.1	-
118	517189.13	2213640.71	Аналитический метод	0.1	-
112	517197.59	2213631.28	Аналитический метод	0.1	-

Используемые условные знаки и обозначения:



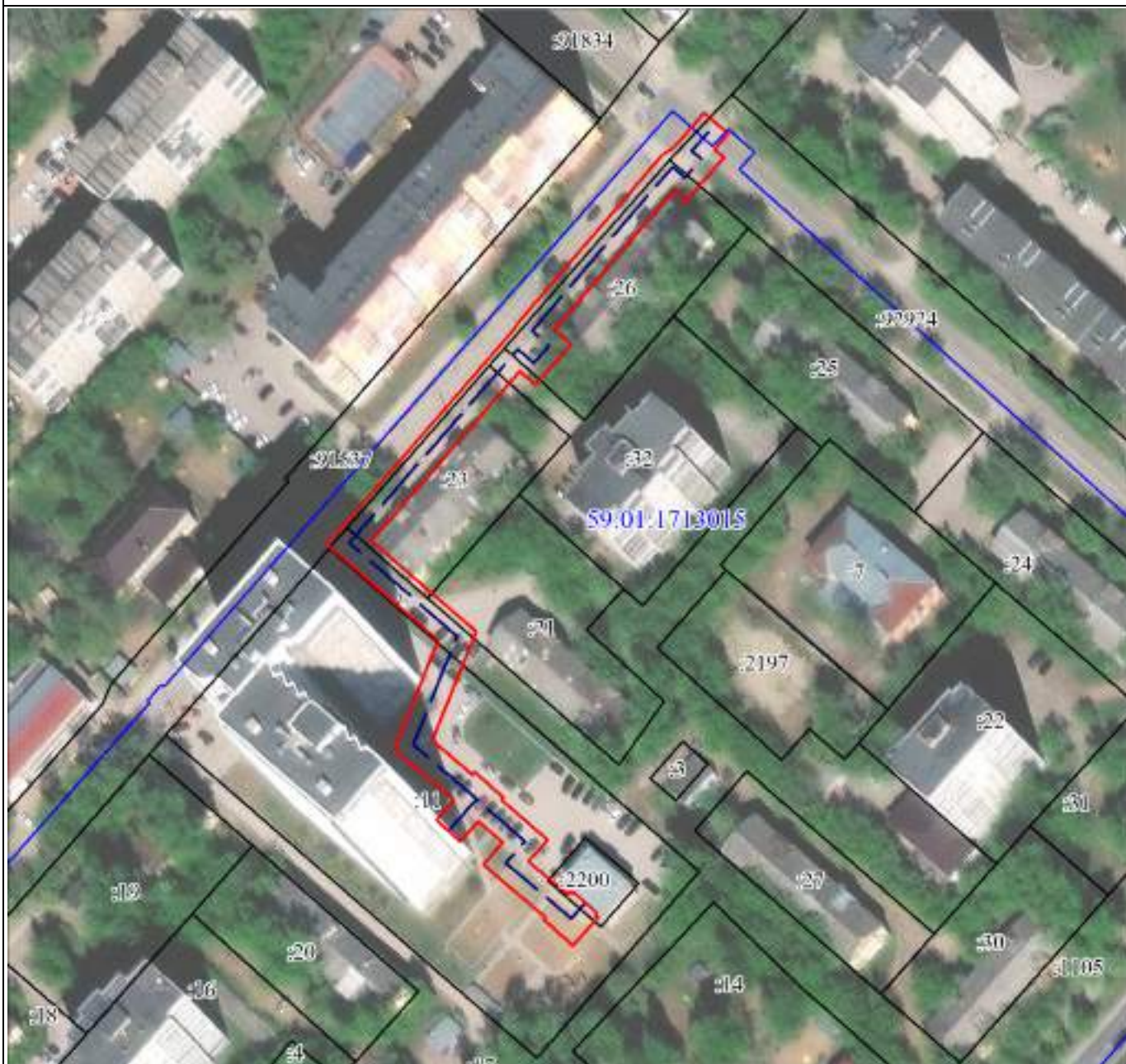
Обозначение кадастрового квартала



Надписи кадастрового номера земельного участка

Сведения о местоположении границ объекта					
1. Система координат МСК-59, зона 2					
2. Сведения о характерных точках части (частей) границы объекта					
Обозначение характерных точек части границы	Координаты, м		Метод определения координат характерной точки	Средняя квадратическая погрешность положения характерной точки (Mt), м	Описание обозначения точки на местности (при наличии)
	X	Y			
1	2	3	4	5	6
Часть N 1					
1	517255.42	2213708.27	Аналитический метод	0.1	-
2	517246.07	2213700.13	Аналитический метод	0.1	-
3	517255.04	2213689.79	Аналитический метод	0.1	-
4	517256.08	2213690.69	Аналитический метод	0.1	-
5	517291.96	2213650.31	Аналитический метод	0.1	-
6	517299.08	2213657.35	Аналитический метод	0.1	-
7	517282.11	2213676.42	Аналитический метод	0.1	-
8	517284.03	2213678.15	Аналитический метод	0.1	-
9	517276.27	2213686.63	Аналитический метод	0.1	-
10	517274.47	2213685.03	Аналитический метод	0.1	-
11	517263.63	2213697.23	Аналитический метод	0.1	-
12	517264.41	2213697.92	Аналитический метод	0.1	-
1	517255.42	2213708.27	Аналитический метод	0.1	-
Часть N 2					
13	517306.34	2213649.19	Аналитический метод	0.1	-
14	517299.22	2213642.13	Аналитический метод	0.1	-
15	517311.54	2213627.62	Аналитический метод	0.1	-
16	517318.73	2213634.60	Аналитический метод	0.1	-
13	517306.34	2213649.19	Аналитический метод	0.1	-

План границ объекта
тепловой сети с кадастровым номером 59:01:0000000:81157, протяженность 281 п.м



Масштаб 1:1500

Используемые условные знаки и обозначения:



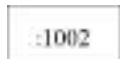
Образующая граница объекта



Трасса трубопровода



Часть границы, сведения ЕГРН о которой позволяют однозначно определить ее положение на местности



Надписи кадастрового номера земельного участка



Граница кадастрового квартала

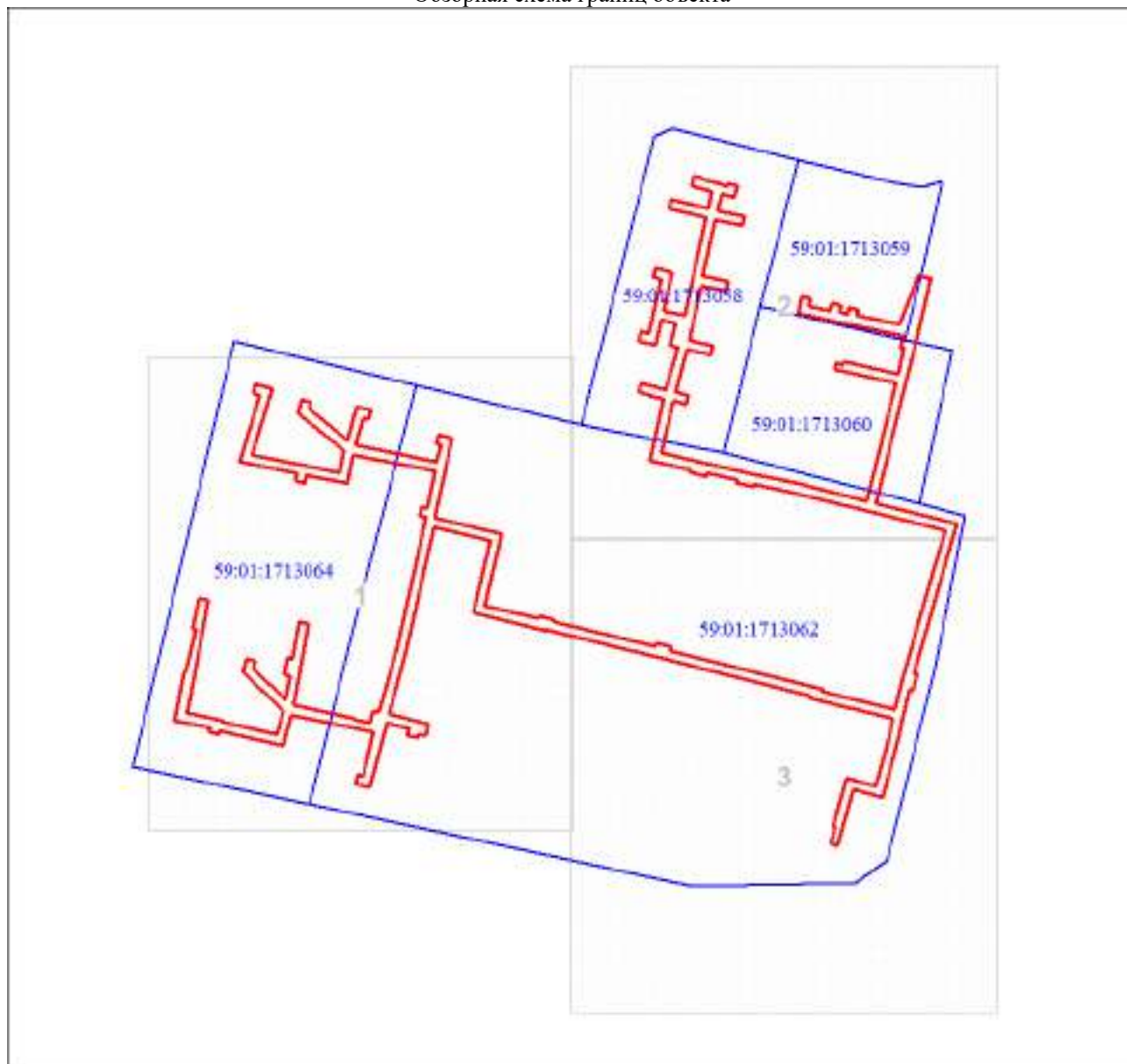


Обозначение кадастрового квартала

Сведения о местоположении границ объекта					
1. Система координат МСК-59, зона 2					
2. Сведения о характерных точках границ объекта					
Обозначение характерных точек границ	Координаты, м		Метод определения координат характерной точки	Средняя квадратическая погрешность положения характерной точки (Mt), м	Описание обозначения точки на местности (при наличии)
	X	Y			
1	2	3	4	5	6
1	517343.76	2214395.42	Аналитический метод	0.1	-
2	517338.77	2214401.17	Аналитический метод	0.1	-
3	517334.99	2214397.89	Аналитический метод	0.1	-
4	517333.08	2214400.17	Аналитический метод	0.1	-
5	517322.59	2214391.20	Аналитический метод	0.1	-
6	517325.28	2214388.22	Аналитический метод	0.1	-
7	517291.69	2214359.38	Аналитический метод	0.1	-
8	517287.98	2214363.52	Аналитический метод	0.1	-
9	517278.44	2214354.81	Аналитический метод	0.1	-
10	517281.59	2214351.02	Аналитический метод	0.1	-
11	517240.81	2214315.52	Аналитический метод	0.1	-
12	517219.08	2214340.62	Аналитический метод	0.1	-
13	517192.96	2214330.03	Аналитический метод	0.1	-
14	517184.63	2214339.73	Аналитический метод	0.1	-
15	517185.26	2214340.30	Аналитический метод	0.1	-
16	517179.09	2214347.19	Аналитический метод	0.1	-
17	517178.59	2214346.74	Аналитический метод	0.1	-
18	517169.09	2214357.76	Аналитический метод	0.1	-
19	517163.87	2214353.16	Аналитический метод	0.1	-
20	517155.94	2214362.46	Аналитический метод	0.1	-
21	517156.59	2214363.04	Аналитический метод	0.1	-
22	517156.05	2214363.65	Аналитический метод	0.1	-
23	517156.50	2214364.05	Аналитический метод	0.1	-
24	517151.44	2214369.73	Аналитический метод	0.1	-
25	517150.97	2214369.32	Аналитический метод	0.1	-
26	517150.42	2214369.93	Аналитический метод	0.1	-
27	517143.61	2214363.84	Аналитический метод	0.1	-
28	517149.78	2214356.94	Аналитический метод	0.1	-
29	517150.27	2214357.38	Аналитический метод	0.1	-
30	517163.11	2214342.34	Аналитический метод	0.1	-
31	517168.35	2214346.96	Аналитический метод	0.1	-
32	517173.44	2214341.06	Аналитический метод	0.1	-
33	517168.69	2214336.85	Аналитический метод	0.1	-
34	517173.73	2214331.15	Аналитический метод	0.1	-
35	517178.40	2214335.29	Аналитический метод	0.1	-
36	517190.76	2214320.93	Аналитический метод	0.1	-
37	517216.90	2214331.52	Аналитический метод	0.1	-
38	517240.05	2214304.78	Аналитический метод	0.1	-
39	517290.82	2214348.97	Аналитический метод	0.1	-
40	517293.79	2214351.14	Аналитический метод	0.1	-
41	517333.58	2214385.31	Аналитический метод	0.1	-
42	517335.50	2214388.26	Аналитический метод	0.1	-
1	517343.76	2214395.42	Аналитический метод	0.1	-

План границ объекта
тепловой трассы с кадастровым номером 59:01:0000000:18111, протяженностью 2449 п.м.

Обзорная схема границ объекта



Масштаб 1:4206

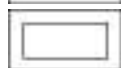
Используемые условные знаки и обозначения:



Образуемая граница объекта



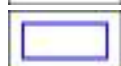
Объект капитального строительства



Часть границы, сведения ЕГРН о которой позволяют однозначно определить ее положение на местности



Надписи кадастрового номера земельного участка



Граница кадастрового квартала

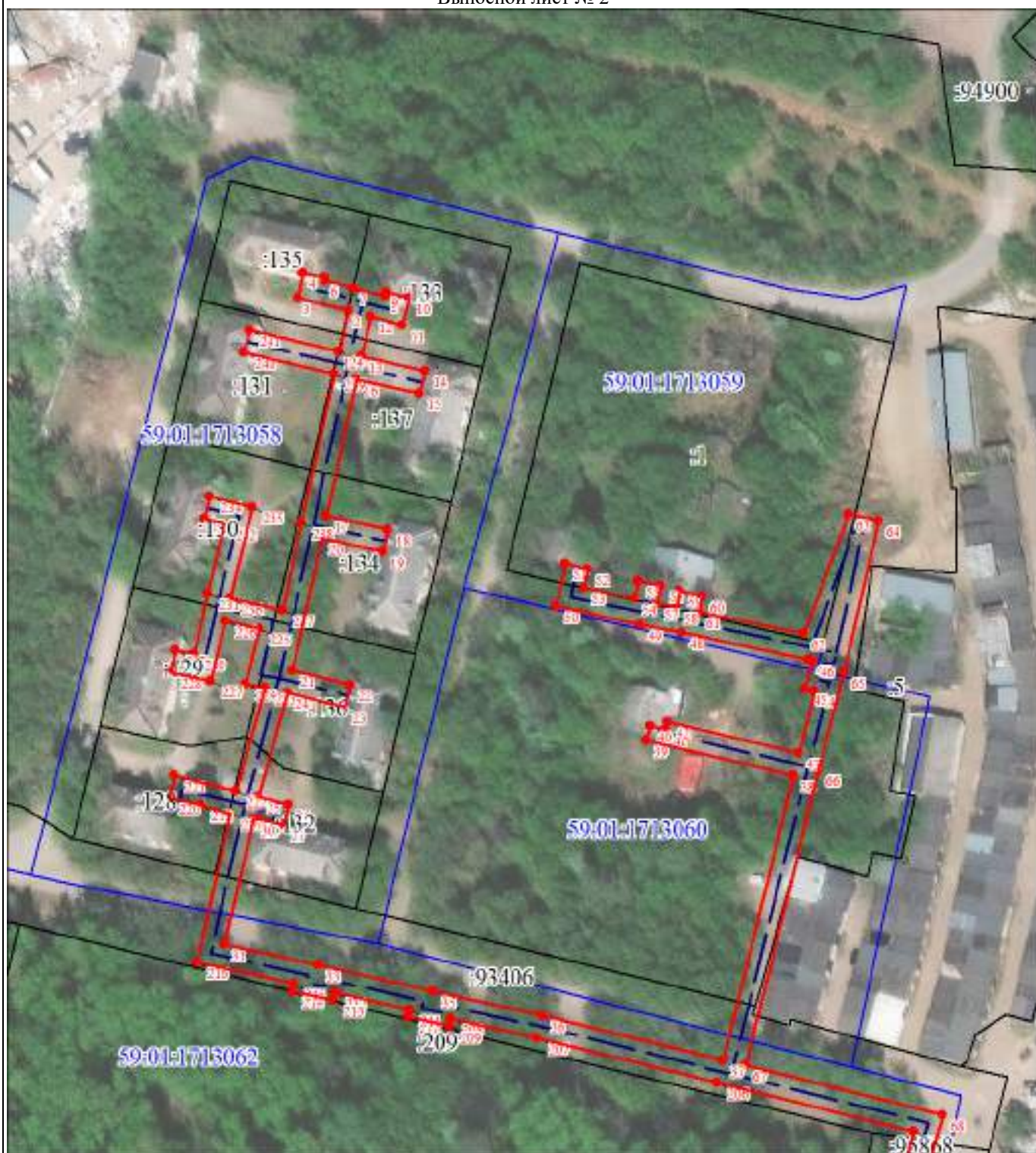


Обозначение кадастрового квартала



Используемые условные знаки и обозначения:

Условные обозначения представлены на листе 1



Масштаб 1:1500

Используемые условные знаки и обозначения:

Условные обозначения представлены на листе 1



Масштаб 1:1500

Используемые условные знаки и обозначения:

Условные обозначения представлены на листе 1

Сведения о местоположении границ объекта					
1. Система координат МСК-59, зона 2					
2. Сведения о характерных точках границ объекта					
Обозначение характерных точек границ	Координаты, м		Метод определения координат характерной точки	Средняя квадратическая погрешность положения характерной точки (Mt), м	Описание обозначения точки на местности (при наличии)
	X	Y			
1	2	3	4	5	6
1	516800.70	2213113.67	Аналитический метод	0.1	-
2	516811.43	2213116.12	Аналитический метод	0.1	-
3	516814.76	2213103.05	Аналитический метод	0.1	-
4	516821.37	2213104.37	Аналитический метод	0.1	-
5	516819.98	2213110.22	Аналитический метод	0.1	-
6	516819.17	2213110.06	Аналитический метод	0.1	-
7	516817.27	2213117.58	Аналитический метод	0.1	-
8	516815.07	2213125.87	Аналитический метод	0.1	-
9	516816.16	2213126.14	Аналитический метод	0.1	-
10	516814.77	2213132.02	Аналитический метод	0.1	-
11	516807.68	2213130.26	Аналитический метод	0.1	-
12	516809.91	2213121.93	Аналитический метод	0.1	-
13	516799.35	2213119.55	Аналитический метод	0.1	-
14	516795.56	2213136.15	Аналитический метод	0.1	-
15	516789.70	2213134.77	Аналитический метод	0.1	-
16	516793.42	2213118.20	Аналитический метод	0.1	-
17	516757.75	2213110.34	Аналитический метод	0.1	-
18	516754.17	2213126.47	Аналитический метод	0.1	-
19	516748.35	2213125.02	Аналитический метод	0.1	-
20	516751.88	2213109.04	Аналитический метод	0.1	-
21	516717.49	2213101.56	Аналитический метод	0.1	-
22	516713.66	2213116.65	Аналитический метод	0.1	-
23	516707.79	2213115.25	Аналитический метод	0.1	-
24	516711.62	2213100.09	Аналитический метод	0.1	-
25	516684.41	2213092.69	Аналитический метод	0.1	-
26	516682.39	2213100.52	Аналитический метод	0.1	-
27	516677.07	2213099.23	Аналитический метод	0.1	-
28	516678.69	2213092.23	Аналитический метод	0.1	-
29	516678.36	2213092.15	Аналитический метод	0.1	-
30	516678.58	2213091.23	Аналитический метод	0.1	-
31	516645.75	2213083.75	Аналитический метод	0.1	-
32	516640.33	2213108.23	Аналитический метод	0.1	-
33	516640.34	2213108.23	Аналитический метод	0.1	-
34	516633.57	2213138.42	Аналитический метод	0.1	-
35	516633.61	2213138.42	Аналитический метод	0.1	-
36	516627.25	2213166.94	Аналитический метод	0.1	-
37	516615.57	2213213.91	Аналитический метод	0.1	-
38	516690.01	2213232.35	Аналитический метод	0.1	-
39	516699.13	2213193.92	Аналитический метод	0.1	-
40	516702.95	2213194.85	Аналитический метод	0.1	-
41	516701.89	2213199.06	Аналитический метод	0.1	-
42	516703.95	2213199.63	Аналитический метод	0.1	-
43	516695.84	2213233.80	Аналитический метод	0.1	-
44	516712.14	2213237.91	Аналитический метод	0.1	-
45	516712.68	2213235.46	Аналитический метод	0.1	-

Сведения о местоположении границ объекта					
1. Система координат МСК-59, зона 2					
2. Сведения о характерных точках границ объекта					
Обозначение характерных точек границ	Координаты, м		Метод определения координат характерной точки	Средняя квадратическая погрешность положения характерной точки (Mt), м	Описание обозначения точки на местности (при наличии)
	X	Y			
46	516719.86	2213237.30	Аналитический метод	0.1	-
47	516720.29	2213236.26	Аналитический метод	0.1	-
48	516727.19	2213203.24	Аналитический метод	0.1	-
49	516729.43	2213192.33	Аналитический метод	0.1	-
50	516734.22	2213170.43	Аналитический метод	0.1	-
51	516745.21	2213172.79	Аналитический метод	0.1	-
52	516743.89	2213178.68	Аналитический метод	0.1	-
53	516738.88	2213177.56	Аналитический метод	0.1	-
54	516736.16	2213190.83	Аналитический метод	0.1	-
55	516740.81	2213191.98	Аналитический метод	0.1	-
56	516739.37	2213197.84	Аналитический метод	0.1	-
57	516734.94	2213196.73	Аналитический метод	0.1	-
58	516733.93	2213201.71	Аналитический метод	0.1	-
59	516738.21	2213202.69	Аналитический метод	0.1	-
60	516736.80	2213208.58	Аналитический метод	0.1	-
61	516732.71	2213207.62	Аналитический метод	0.1	-
62	516727.02	2213235.00	Аналитический метод	0.1	-
63	516758.24	2213246.79	Аналитический метод	0.1	-
64	516756.53	2213254.52	Аналитический метод	0.1	-
65	516716.75	2213245.51	Аналитический метод	0.1	-
66	516691.51	2213238.90	Аналитический метод	0.1	-
67	516614.12	2213219.73	Аналитический метод	0.1	-
68	516601.33	2213271.33	Аналитический метод	0.1	-
69	516571.56	2213262.83	Аналитический метод	0.1	-
70	516506.72	2213244.35	Аналитический метод	0.1	-
71	516506.10	2213246.28	Аналитический метод	0.1	-
72	516495.74	2213243.23	Аналитический метод	0.1	-
73	516496.26	2213241.35	Аналитический метод	0.1	-
74	516478.95	2213236.59	Аналитический метод	0.1	-
75	516467.81	2213234.83	Аналитический метод	0.1	-
76	516428.23	2213224.27	Аналитический метод	0.1	-
77	516433.06	2213205.33	Аналитический метод	0.1	-
78	516397.63	2213195.53	Аналитический метод	0.1	-
79	516398.82	2213191.25	Аналитический метод	0.1	-
80	516409.57	2213193.98	Аналитический метод	0.1	-
81	516409.90	2213192.69	Аналитический метод	0.1	-
82	516440.33	2213201.12	Аналитический метод	0.1	-
83	516435.52	2213219.97	Аналитический метод	0.1	-
84	516466.24	2213228.01	Аналитический метод	0.1	-
85	516477.74	2213230.25	Аналитический метод	0.1	-
86	516490.71	2213178.58	Аналитический метод	0.1	-
87	516492.15	2213178.82	Аналитический метод	0.1	-
88	516516.56	2213082.67	Аналитический метод	0.1	-
89	516533.94	2213010.25	Аналитический метод	0.1	-
90	516533.88	2213010.23	Аналитический метод	0.1	-
91	516544.75	2212964.73	Аналитический метод	0.1	-
92	516550.59	2212966.12	Аналитический метод	0.1	-

Сведения о местоположении границ объекта					
1. Система координат МСК-59, зона 2					
2. Сведения о характерных точках границ объекта					
Обозначение характерных точек границ	Координаты, м		Метод определения координат характерной точки	Средняя квадратическая погрешность положения характерной точки (Mt), м	Описание обозначения точки на местности (при наличии)
	X	Y			
93	516590.37	2212975.51	Аналитический метод	0.1	-
94	516598.93	2212939.71	Аналитический метод	0.1	-
95	516520.48	2212922.10	Аналитический метод	0.1	-
96	516480.60	2212911.34	Аналитический метод	0.1	-
97	516474.57	2212936.33	Аналитический метод	0.1	-
98	516467.25	2212934.50	Аналитический метод	0.1	-
99	516468.30	2212929.50	Аналитический метод	0.1	-
100	516465.60	2212928.84	Аналитический метод	0.1	-
101	516466.96	2212922.99	Аналитический метод	0.1	-
102	516471.36	2212924.08	Аналитический метод	0.1	-
103	516474.87	2212909.55	Аналитический метод	0.1	-
104	516434.17	2212899.25	Аналитический метод	0.1	-
105	516436.36	2212889.99	Аналитический метод	0.1	-
106	516442.20	2212891.40	Аналитический метод	0.1	-
107	516441.39	2212894.81	Аналитический метод	0.1	-
108	516469.21	2212901.34	Аналитический метод	0.1	-
109	516480.44	2212849.58	Аналитический метод	0.1	-
110	516460.90	2212844.42	Аналитический метод	0.1	-
111	516469.79	2212803.57	Аналитический метод	0.1	-
112	516467.65	2212803.09	Аналитический метод	0.1	-
113	516469.06	2212797.06	Аналитический метод	0.1	-
114	516472.17	2212798.00	Аналитический метод	0.1	-
115	516476.39	2212775.58	Аналитический метод	0.1	-
116	516482.51	2212776.52	Аналитический метод	0.1	-
117	516489.85	2212778.26	Аналитический метод	0.1	-
118	516508.13	2212781.81	Аналитический метод	0.1	-
119	516508.02	2212782.44	Аналитический метод	0.1	-
120	516534.29	2212788.48	Аналитический метод	0.1	-
121	516534.64	2212786.96	Аналитический метод	0.1	-
122	516554.14	2212790.67	Аналитический метод	0.1	-
123	516552.70	2212796.58	Аналитический метод	0.1	-
124	516529.13	2212792.17	Аналитический метод	0.1	-
125	516483.54	2212783.44	Аналитический метод	0.1	-
126	516481.21	2212783.24	Аналитический метод	0.1	-
127	516476.85	2212805.52	Аналитический метод	0.1	-
128	516475.57	2212805.16	Аналитический метод	0.1	-
129	516467.98	2212840.09	Аналитический метод	0.1	-
130	516483.03	2212844.07	Аналитический метод	0.1	-
131	516507.39	2212818.54	Аналитический метод	0.1	-
132	516515.70	2212820.52	Аналитический метод	0.1	-
133	516514.30	2212826.35	Аналитический метод	0.1	-
134	516509.36	2212825.18	Аналитический метод	0.1	-
135	516489.98	2212845.49	Аналитический метод	0.1	-
136	516505.09	2212848.29	Аналитический метод	0.1	-
137	516505.56	2212845.33	Аналитический метод	0.1	-
138	516516.38	2212847.33	Аналитический метод	0.1	-
139	516515.92	2212850.27	Аналитический метод	0.1	-

Сведения о местоположении границ объекта					
1. Система координат МСК-59, зона 2					
2. Сведения о характерных точках границ объекта					
Обозначение характерных точек границ	Координаты, м		Метод определения координат характерной точки	Средняя квадратическая погрешность положения характерной точки (Mt), м	Описание обозначения точки на местности (при наличии)
	X	Y			
140	516538.93	2212854.35	Аналитический метод	0.1	-
141	516537.55	2212860.17	Аналитический метод	0.1	-
142	516509.07	2212855.15	Аналитический метод	0.1	-
143	516509.08	2212855.13	Аналитический метод	0.1	-
144	516486.29	2212850.90	Аналитический метод	0.1	-
145	516477.98	2212889.25	Аналитический метод	0.1	-
146	516477.60	2212889.18	Аналитический метод	0.1	-
147	516475.18	2212899.33	Аналитический метод	0.1	-
148	516482.77	2212901.13	Аналитический метод	0.1	-
149	516481.95	2212905.24	Аналитический метод	0.1	-
150	516521.92	2212916.28	Аналитический метод	0.1	-
151	516605.21	2212934.56	Аналитический метод	0.1	-
152	516606.06	2212930.75	Аналитический метод	0.1	-
153	516611.89	2212932.19	Аналитический метод	0.1	-
154	516611.17	2212935.37	Аналитический метод	0.1	-
155	516634.35	2212940.23	Аналитический метод	0.1	-
156	516644.95	2212888.81	Аналитический метод	0.1	-
157	516626.56	2212884.79	Аналитический метод	0.1	-
158	516631.72	2212858.79	Аналитический метод	0.1	-
159	516627.12	2212857.81	Аналитический метод	0.1	-
160	516628.51	2212851.97	Аналитический метод	0.1	-
161	516632.97	2212852.92	Аналитический метод	0.1	-
162	516640.46	2212816.90	Аналитический метод	0.1	-
163	516682.44	2212829.73	Аналитический метод	0.1	-
164	516683.67	2212824.78	Аналитический метод	0.1	-
165	516689.38	2212826.30	Аналитический метод	0.1	-
166	516686.74	2212837.31	Аналитический метод	0.1	-
167	516644.99	2212824.56	Аналитический метод	0.1	-
168	516638.40	2212857.06	Аналитический метод	0.1	-
169	516633.59	2212880.19	Аналитический метод	0.1	-
170	516647.60	2212882.85	Аналитический метод	0.1	-
171	516671.36	2212853.68	Аналитический метод	0.1	-
172	516679.80	2212855.67	Аналитический метод	0.1	-
173	516678.37	2212861.54	Аналитический метод	0.1	-
174	516673.64	2212860.38	Аналитический метод	0.1	-
175	516653.80	2212884.74	Аналитический метод	0.1	-
176	516675.59	2212890.30	Аналитический метод	0.1	-
177	516673.32	2212899.66	Аналитический метод	0.1	-
178	516667.44	2212898.25	Аналитический метод	0.1	-
179	516668.36	2212894.65	Аналитический метод	0.1	-
180	516650.79	2212890.20	Аналитический метод	0.1	-
181	516640.21	2212941.47	Аналитический метод	0.1	-
182	516651.03	2212943.90	Аналитический метод	0.1	-
183	516651.52	2212941.52	Аналитический метод	0.1	-
184	516657.38	2212943.00	Аналитический метод	0.1	-
185	516655.58	2212951.06	Аналитический метод	0.1	-
186	516639.02	2212947.37	Аналитический метод	0.1	-

Сведения о местоположении границ объекта					
1. Система координат МСК-59, зона 2					
2. Сведения о характерных точках границ объекта					
Обозначение характерных точек границ	Координаты, м		Метод определения координат характерной точки	Средняя квадратическая погрешность положения характерной точки (Mt), м	Описание обозначения точки на местности (при наличии)
	X	Y			
187	516607.22	2212940.85	Аналитический метод	0.1	-
188	516604.89	2212940.56	Аналитический метод	0.1	-
189	516594.81	2212982.73	Аналитический метод	0.1	-
190	516549.20	2212971.94	Аналитический метод	0.1	-
191	516541.01	2213006.21	Аналитический метод	0.1	-
192	516542.65	2213006.73	Аналитический метод	0.1	-
193	516540.90	2213015.42	Аналитический метод	0.1	-
194	516538.93	2213015.17	Аналитический метод	0.1	-
195	516523.32	2213080.19	Аналитический метод	0.1	-
196	516525.68	2213080.77	Аналитический метод	0.1	-
197	516523.24	2213089.89	Аналитический метод	0.1	-
198	516521.01	2213089.51	Аналитический метод	0.1	-
199	516496.68	2213186.17	Аналитический метод	0.1	-
200	516495.10	2213185.73	Аналитический метод	0.1	-
201	516483.57	2213231.63	Аналитический метод	0.1	-
202	516503.65	2213237.17	Аналитический метод	0.1	-
203	516503.63	2213237.23	Аналитический метод	0.1	-
204	516573.20	2213257.06	Аналитический метод	0.1	-
205	516597.00	2213263.85	Аналитический метод	0.1	-
206	516609.74	2213212.46	Аналитический метод	0.1	-
207	516621.41	2213165.57	Аналитический метод	0.1	-
208	516626.45	2213142.95	Аналитический метод	0.1	-
209	516624.52	2213142.51	Аналитический метод	0.1	-
210	516626.84	2213131.77	Аналитический метод	0.1	-
211	516628.81	2213132.21	Аналитический метод	0.1	-
212	516633.21	2213112.62	Аналитический метод	0.1	-
213	516631.28	2213112.13	Аналитический метод	0.1	-
214	516633.63	2213101.49	Аналитический метод	0.1	-
215	516635.58	2213101.94	Аналитический метод	0.1	-
216	516641.19	2213076.56	Аналитический метод	0.1	-
217	516680.09	2213085.27	Аналитический метод	0.1	-
218	516681.99	2213077.50	Аналитический метод	0.1	-
219	516682.22	2213077.56	Аналитический метод	0.1	-
220	516684.22	2213069.15	Аналитический метод	0.1	-
221	516689.93	2213070.63	Аналитический метод	0.1	-
222	516685.94	2213086.70	Аналитический метод	0.1	-
223	516712.91	2213094.25	Аналитический метод	0.1	-
224	516713.83	2213089.31	Аналитический метод	0.1	-
225	516728.38	2213092.79	Аналитический метод	0.1	-
226	516730.27	2213083.94	Аналитический метод	0.1	-
227	516714.51	2213080.21	Аналитический метод	0.1	-
228	516716.91	2213069.58	Аналитический метод	0.1	-
229	516722.74	2213071.00	Аналитический метод	0.1	-
230	516721.67	2213075.73	Аналитический метод	0.1	-
231	516737.48	2213079.44	Аналитический метод	0.1	-
232	516755.66	2213083.79	Аналитический метод	0.1	-
233	516756.95	2213078.62	Аналитический метод	0.1	-

Сведения о местоположении границ объекта					
1. Система координат МСК-59, зона 2					
2. Сведения о характерных точках границ объекта					
Обозначение характерных точек границ	Координаты, м		Метод определения координат характерной точки	Средняя квадратическая погрешность положения характерной точки (Mt), м	Описание обозначения точки на местности (при наличии)
	X	Y			
234	516762.73	2213079.96	Аналитический метод	0.1	-
235	516760.12	2213091.02	Аналитический метод	0.1	-
236	516736.14	2213085.29	Аналитический метод	0.1	-
237	516733.21	2213098.84	Аналитический метод	0.1	-
238	516756.08	2213103.83	Аналитический метод	0.1	-
239	516794.79	2213112.33	Аналитический метод	0.1	-
240	516800.36	2213088.82	Аналитический метод	0.1	-
241	516806.21	2213090.20	Аналитический метод	0.1	-
242	516800.68	2213113.60	Аналитический метод	0.1	-
1	516800.70	2213113.67	Аналитический метод	0.1	-

**Схема расположения границ
публичного сервитута на кадастровом плане территории**

Объект:

Строительство КЛ 0,4 кВ, установка оборудования учета э/э для электроснабжения гаража по адресу: Пермский край, г. Пермь, ул. Стахановская, 10а, бокс 5

Местоположение: Пермский край, г. Пермь, ул. Стахановская – ул. Льва Толстого

Кадастровый квартал: 59:01:4410235

Площадь публичного сервитута: 188 кв.м.

Площадь наложения границ ПС на земельный участок

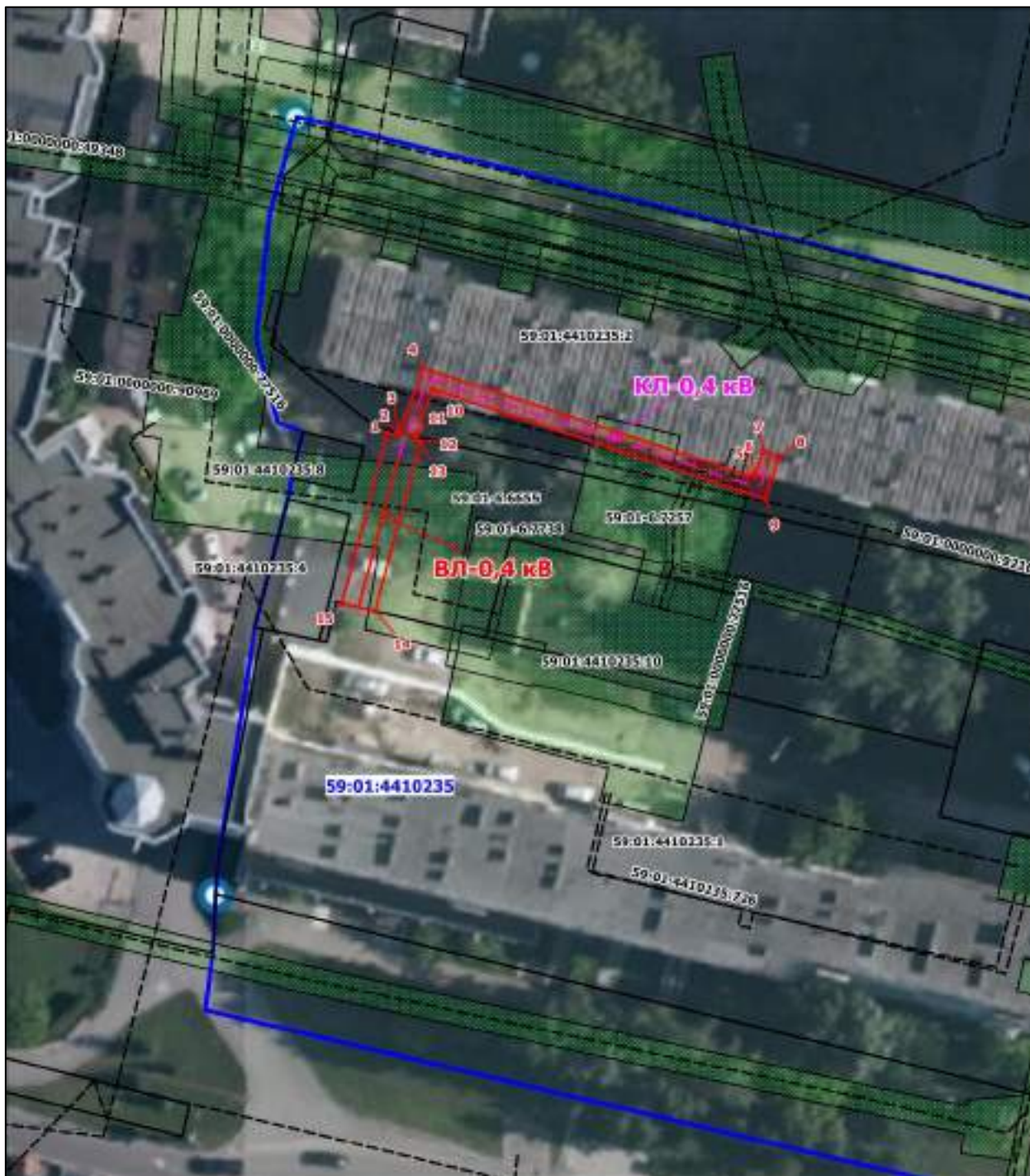
с КН 59:01:4410235:2: 105 кв.м.

Вид разрешенного использования: Коммунальное использование (строительство ЛЭП)

Каталог координат

№ точки	Координаты, м МСК-66		№ точки	Координаты, м МСК-66	
	X	Y		X	Y
1	515206.67	2230514.04	9	515198.71	2230558.51
2	515206.35	2230515.18	10	515211.79	2230519.45
3	515206.76	2230515.34	11	515206.31	2230517.31
4	515214.29	2230518.28	12	515205.80	2230517.11
5	515201.35	2230556.93	13	515205.58	2230517.88
6	515201.31	2230557.27	14	515185.83	2230512.48
7	515204.35	2230558.28	15	515186.78	2230508.59
8	515203.72	2230560.18	1	515206.67	2230514.04

Схема:



Условные обозначения:



- граница публичного сервитута



- граница земельного участка, сведения о котором содержатся в ЕГРН



- проектируемая линия ВЛ



- границы наложения публичного сервитута на земельный участок



1



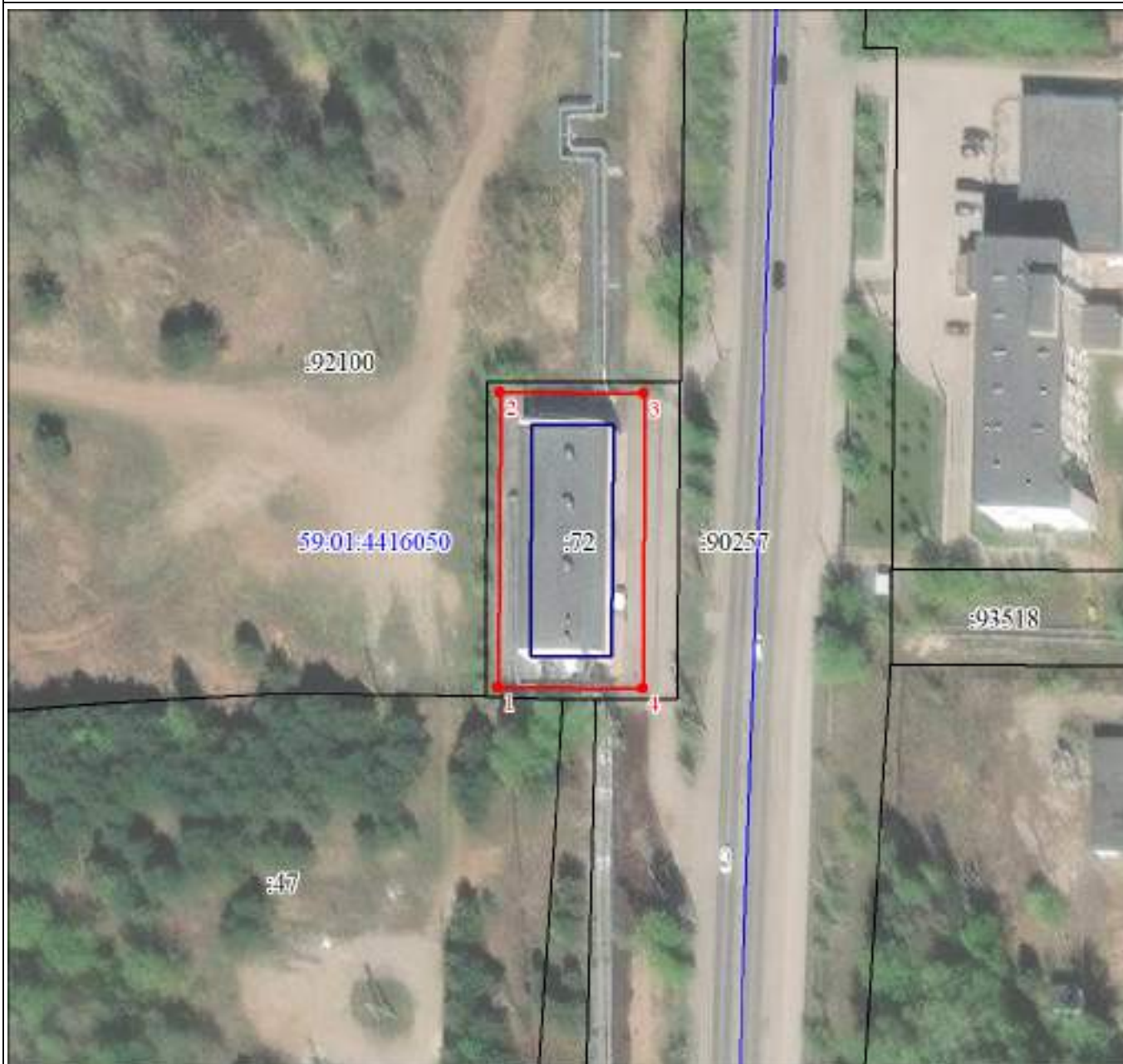
2

59:01:4410235



- обозначение характерной точки границы публичного сервитута
- кадастровый номер земельного участка, сведения о котором содержатся в ЕГРН
- номер и граница кадастрового квартала
- границы зон с особыми условиями использования территорий

План границ объекта
Тепловой пункт - Понижительная насосная станция ПН-838



Масштаб 1:1000

Используемые условные знаки и обозначения:



Образуемая граница объекта



Граница кадастрового квартала



Обозначение кадастрового квартала



Часть границы, сведения ЕГРН о которой позволяют однозначно определить ее положение на местности



Надписи кадастрового номера земельного участка



Тепловой пункт

Сведения о местоположении границ объекта					
1. Система координат МСК-59, зона 2					
2. Сведения о характерных точках границ объекта					
Обозначение характерных точек границ	Координаты, м		Метод определения координат характерной точки	Средняя квадратическая погрешность положения характерной точки (Mt), м	Описание обозначения точки на местности (при наличии)
	X	Y			
1	2	3	4	5	6
1	513269.92	2225065.84	Аналитический метод	0.1	-
2	513317.13	2225066.12	Аналитический метод	0.1	-
3	513317.05	2225089.27	Аналитический метод	0.1	-
4	513269.84	2225089.00	Аналитический метод	0.1	-
1	513269.92	2225065.84	Аналитический метод	0.1	-