

ГРАФИЧЕСКОЕ ОПИСАНИЕ

местоположения границ населенных пунктов, территориальных зон, особо охраняемых природных территорий, зон с особыми условиями использования территории

Публичный сервитут газопровода среднего давления до границ земельного участка по адресу: Пермский край, г. Пермь, Индустриальный район, ул. Архитектора Связьева, д. 37. Кадастровый номер сооружения: 59:01:0000000:95640

(наименование объекта, местоположение границ которого описано (далее - объект))

Раздел 1

Сведения об объекте		
№ п/п	Характеристики объекта	Описание характеристик
1	2	3
1	Местоположение объекта	Пермский край, Пермский г.о., Пермь г
2	Площадь объекта ± величина погрешности определения площади ($P \pm \Delta P$), м²	95 ± 3
3	Иные характеристики объекта	<p>1. Иные идентифицирующие сведения: Иное сооружение (Газопровод среднего давления до границ земельного участка по адресу: Пермский край, г. Пермь, Индустриальный район, ул. Архитектора Связьева, д. 37)</p> <p>2. Цель установления публичного сервитута: Размещение объектов электросетевого хозяйства, тепловых сетей, водопроводных сетей, сетей водоотведения, линий и сооружений связи, линейных объектов системы газоснабжения, нефтепроводов и нефтепродуктопроводов, их неотъемлемых технологических частей, если указанные объекты являются объектами федерального, регионального или местного значения, либо необходимы для организации электро-, газо-, тепло-, водоснабжения населения и водоотведения, подключения (технологического присоединения) к сетям инженерно-технического обеспечения, либо переносятся в связи с изъятием земельных участков, на которых они ранее располагались, для государственных или муниципальных нужд (далее также - инженерные сооружения)</p> <p>3. Срок публичного сервитута: Продолжительность: 49 лет</p>

Раздел 2

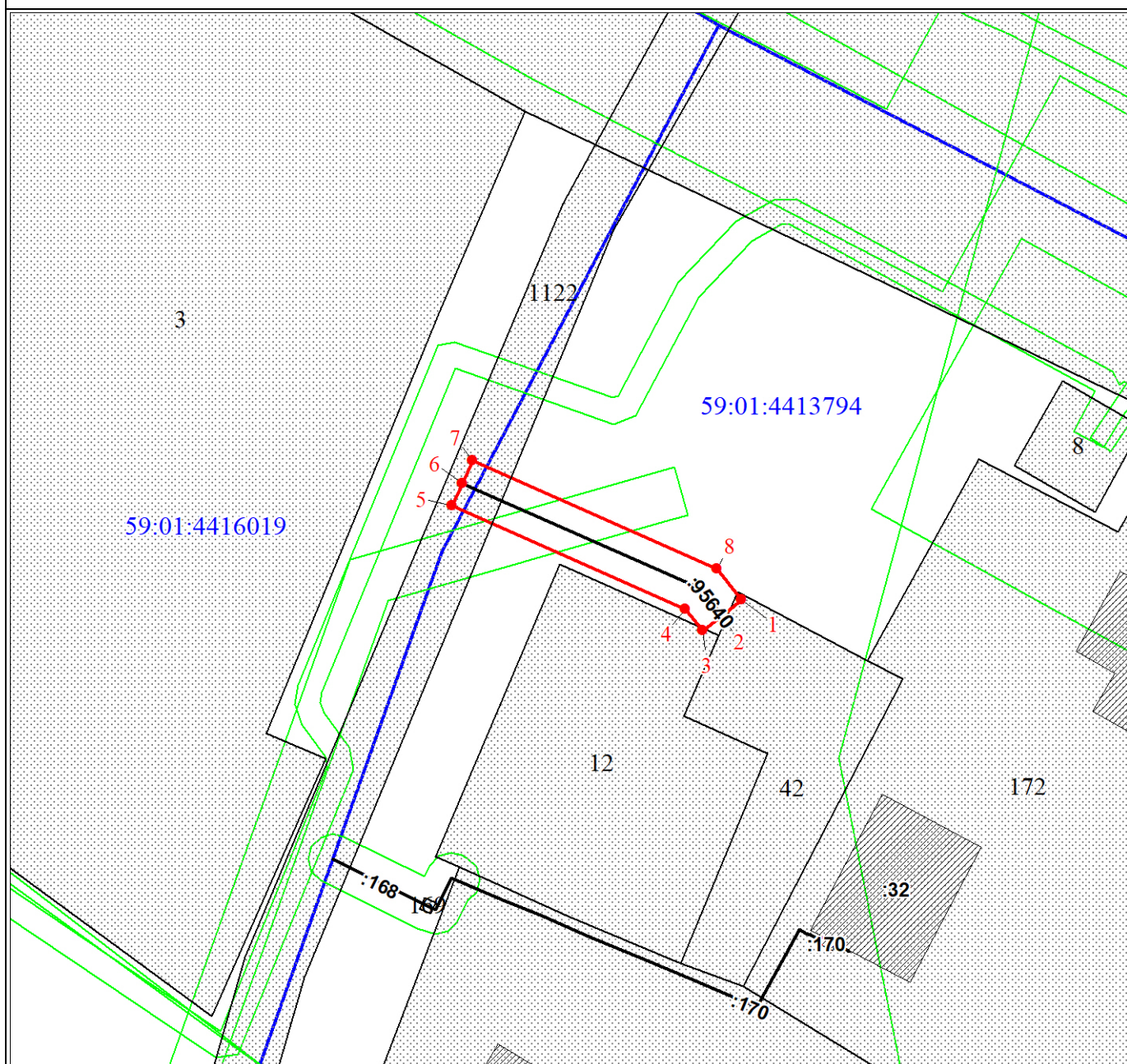
Сведения о местоположении границ объекта					
1. Система координат МСК-59, зона 2					
2. Сведения о характерных точках границ объекта					
Обозначение характерных точек границ	Координаты, м		Метод определения координат характерной точки	Средняя квадратическая погрешность положения характерной точки (Mt), м	Описание обозначения точки на местности (при наличии)
	X	Y			
1	2	3	4	5	6
1	512292.70	2227255.63	Аналитический метод	0.1	-
2	512291.46	2227254.06	Аналитический метод	0.1	-
3	512290.22	2227252.49	Аналитический метод	0.1	-
4	512291.97	2227251.10	Аналитический метод	0.1	-
5	512300.27	2227232.34	Аналитический метод	0.1	-
6	512302.10	2227233.15	Аналитический метод	0.1	-
7	512303.93	2227233.96	Аналитический метод	0.1	-
8	512295.23	2227253.62	Аналитический метод	0.1	-
1	512292.70	2227255.63	Аналитический метод	0.1	-

3. Сведения о характерных точках части (частей) границы объекта					
Обозначение характерных точек части границы	Координаты, м		Метод определения координат характерной точки	Средняя квадратическая погрешность положения характерной точки (Mt), м	Описание обозначения точки на местности (при наличии)
	X	Y			
1	2	3	4	5	6
-	-	-	-	-	-

Раздел 3



Сведения о местоположении измененных (уточненных) границ объекта							
1. Система координат МСК-59, зона 2							
2. Сведения о характерных точках границ объекта							
Обозначение характерных точек границ	Существующие координаты, м		Измененные (уточненные) координаты, м		Метод определения координат характерной точки	Средняя квадратическая погрешность положения характерной точки (Mt), м	Описание обозначения точки на местности (при наличии)
	X	Y	X	Y			
1	2	3	4	5	6	7	8
-	-	-	-	-	-	-	-
3. Сведения о характерных точках части (частей) границы объекта							
Обозначение характерных точек части границы	Существующие координаты, м		Измененные (уточненные) координаты, м		Метод определения координат характерной точки	Средняя квадратическая погрешность положения характерной точки (Mt), м	Описание обозначения точки на местности (при наличии)
	X	Y	X	Y			
1	2	3	4	5	6	7	8
-	-	-	-	-	-	-	-

План границ объекта



Масштаб 1:500

Используемые условные знаки и обозначения:

- | | |
|---|---|
| • | Характерная точка границы ЗОУИТ |
| — | Граница ЗОУИТ |
|  | Границы земельных участков по сведениям ЕГРН |
| :473 | Кадастровый номер земельного участка |
| 59:01:4413794 | Обозначение кадастрового квартала |
| — | Граница кадастрового квартала |
| — | Граница охранной зоны |
|  | Границы объектов капитального строительства по сведениям ЕГРН |

Текстовое описание местоположения границ объекта		
Прохождение границы		Описание прохождения границы
от точки	до точки	
1	2	3
-	-	-

ГРАФИЧЕСКОЕ ОПИСАНИЕ

местоположения границ населенных пунктов, территориальных
зон, особо охраняемых природных территорий, зон с особыми
условиями использования территории

**Публичный сервитут «Строительство РП 6 кВ с оборудованием учета э/э, КЛ 6 кВ; Реконструкция РУ 6 кВ
ПС 110 кВ Западная (установка ячейки 6 кВ, ВВ 6 КВ) для электроснабжения многофункциональной
спортивной арены по адресу: Пермский край, г. Пермь, Дзержинский район, ул. Локомотивная и 2-я
Шоссейная (кад. номера зем. участка 59:01:4415090:169, :170, :173)»**

(наименование объекта, местоположение границ которого описано (далее - объект)

Раздел 1

Сведения об объекте		
№ п/п	Характеристики объекта	Описание характеристик
1	2	3
1	Местоположение объекта	Пермский край, Пермский городской округ, Пермь город.
2	Площадь объекта ± величина погрешности определения площади ($P \pm \Delta P$)	17 270 ± 46 м²
3	Иные характеристики объекта	<p>Вид объекта реестра границ: Граница публичного сервитута</p> <p>Кадастровый номер квартала: 59:01:0000000</p> <p>Вид или наименование публичного сервитута по документу: Публичный сервитут «Строительство РП 6 кВ с оборудованием учета э/э, КЛ 6 кВ; Реконструкция РУ 6 кВ ПС 110 кВ Западная (установка ячейки 6 кВ, ВВ 6 КВ) для электроснабжения многофункциональной спортивной арены по адресу: Пермский край, г. Пермь, Дзержинский район, ул. Локомотивная и 2-я Шоссейная (кад. номера зем. участка 59:01:4415090:169, :170, :173)»</p> <p>Орган, принявший решение об установлении публичного сервитута: Администрация города Перми</p> <p>Источники официального опубликования: Официальный сайт администрации города Перми, печатное средство массовой информации «Официальный бюллетень органов местного самоуправления муниципального образования город Пермь»</p> <p>Земельные участки, в отношении которых испрашивается публичный сервитут: 59:01:0000000:87967, 59:01:0000000:88607, 59:01:0000000:81083, 59:01:0000000:81171, 59:01:0000000:81343, 59:01:0000000:81170, 59:01:0000000:80958, 59:01:0000000:81028, 59:01:0000000:80435, 59:01:0000000:88106</p> <p>Цель установления публичного сервитута: Размещение объектов электросетевого хозяйства, тепловых сетей, водопроводных сетей, сетей водоотведения, линий и сооружений связи, линейных объектов системы газоснабжения, нефтепроводов и нефтепродуктопроводов, их неотъемлемых технологических частей, если указанные объекты являются объектами федерального, регионального или местного значения, либо необходимы для организации электро-, газо-, тепло-, водоснабжения населения и водоотведения, подключения (технологического присоединения) к сетям инженерно-технического обеспечения, либо переносятся в связи с изъятием земельных участков, на которых они ранее располагались, для государственных или муниципальных нужд (далее также - инженерные сооружения)</p> <p>Срок публичного сервитута: продолжительность: 49 лет</p> <p>Обладатель публичного сервитута: Юридическое лицо, зарегистрированное в Российской Федерации ПО "Пермские городские электрические сети" филиала ПАО "Россети Урал" - "Пермэнерго" (ИНН: 6671163413, ОГРН: 1056604000970, адрес эл. почты: re-pges@rosseti-ural.ru, почтовый адрес: 614016, Пермский край, г. Пермь, ул. Камчатовская, 26).</p>

Раздел 2

Сведения о местоположении границ объекта

1. Система координат МСК-59, зона 2

2. Сведения о характерных точках границ объекта

Обозначение характерных точек границ	Координаты, м		Метод определения координат характерной точки	Средняя квадратическая погрешность положения характерной точки (Mt), м	Описание обозначения точки на местности (при наличии)
	X	Y			
1	2	3	4	5	6
1					
1	516 663,95	2 228 418,04	Метод спутниковых геодезических измерений (определений)	0,10	—
2	516 660,93	2 228 415,69		0,10	
3	516 644,76	2 228 401,93		0,10	
4	516 655,47	2 228 388,15		0,10	
5	516 663,89	2 228 391,37		0,10	
6	516 673,94	2 228 400,52		0,10	
7	516 676,18	2 228 402,25		0,10	
1	516 663,95	2 228 418,04		0,10	
2					
8	516 566,78	2 228 330,55	Метод спутниковых геодезических измерений (определений)	0,10	—
9	516 562,10	2 228 336,58		0,10	
10	516 561,24	2 228 335,95		0,10	
11	516 547,36	2 228 315,61		0,10	
12	516 554,62	2 228 306,25		0,10	
13	516 572,85	2 228 320,39		0,10	
14	516 570,82	2 228 323,01		0,10	
15	516 571,97	2 228 323,86		0,10	

Раздел 2

Сведения о местоположении границ объекта					
1	2	3	4	5	6
8	516 566,78	2 228 330,55	Метод спутниковых геодезических измерений (определений)	0,10	—
3					
16	516 482,29	2 228 265,98	Метод спутниковых геодезических измерений (определений)	0,10	—
17	516 472,45	2 228 258,47		0,10	
18	516 462,46	2 228 253,54		0,10	
19	516 469,34	2 228 244,64		0,10	
20	516 471,58	2 228 241,75		0,10	
21	516 489,99	2 228 217,94		0,10	
22	516 523,12	2 228 175,06		0,10	
23	516 525,45	2 228 176,86		0,10	
24	516 544,90	2 228 150,63		0,10	
25	516 561,89	2 228 127,71		0,10	
26	516 578,71	2 228 104,10		0,10	
27	516 587,09	2 228 042,77		0,10	
28	516 589,41	2 228 021,01		0,10	
29	516 624,72	2 227 756,92		0,10	
30	516 627,14	2 227 735,94		0,10	
31	516 653,65	2 227 524,55		0,10	
32	516 663,08	2 227 514,88		0,10	
33	516 677,04	2 227 471,86		0,10	

Раздел 2

Сведения о местоположении границ объекта					
1	2	3	4	5	6
34	516 684,85	2 227 476,40	Метод спутниковых геодезических измерений (определений)	0,10	—
35	516 693,26	2 227 479,59		0,10	
36	516 692,82	2 227 482,23		0,10	
37	516 694,35	2 227 489,38		0,10	
38	516 678,78	2 227 511,92		0,10	
39	516 674,20	2 227 511,31		0,10	
40	516 673,58	2 227 516,25		0,10	
41	516 654,70	2 227 667,00		0,10	
42	516 656,05	2 227 667,13		0,10	
43	516 654,23	2 227 683,50		0,10	
44	516 647,14	2 227 738,30		0,10	
45	516 644,41	2 227 759,44		0,10	
46	516 637,03	2 227 808,91		0,10	
47	516 635,37	2 227 820,70		0,10	
48	516 634,66	2 227 820,61		0,10	
49	516 634,23	2 227 820,56		0,10	
50	516 622,47	2 227 921,02		0,10	
51	516 622,88	2 227 925,27		0,10	
52	516 615,82	2 227 979,77		0,10	
53	516 616,01	2 227 979,97		0,10	

Раздел 2

Сведения о местоположении границ объекта					
1	2	3	4	5	6
54	516 610,19	2 228 023,76	Метод спутниковых геодезических измерений (определений)	0,10	—
55	516 607,80	2 228 041,60		0,10	
56	516 607,28	2 228 045,61		0,10	
57	516 602,43	2 228 082,98		0,10	
58	516 599,63	2 228 104,66		0,10	
59	516 537,35	2 228 195,05		0,10	
60	516 535,76	2 228 193,81		0,10	
61	516 526,98	2 228 205,31		0,10	
62	516 528,51	2 228 206,51		0,10	
63	516 489,99	2 228 256,04		0,10	
16	516 482,29	2 228 265,98		0,10	
3. Сведения о характерных точках части (частей) границы объекта					
1	2	3	4	5	6
—	—	—	—	—	—

Раздел 3

Сведения о местоположении измененных (уточненных) границ объекта

1. Система координат МСК-59, зона 2

2. Сведения о характерных точках границ объекта

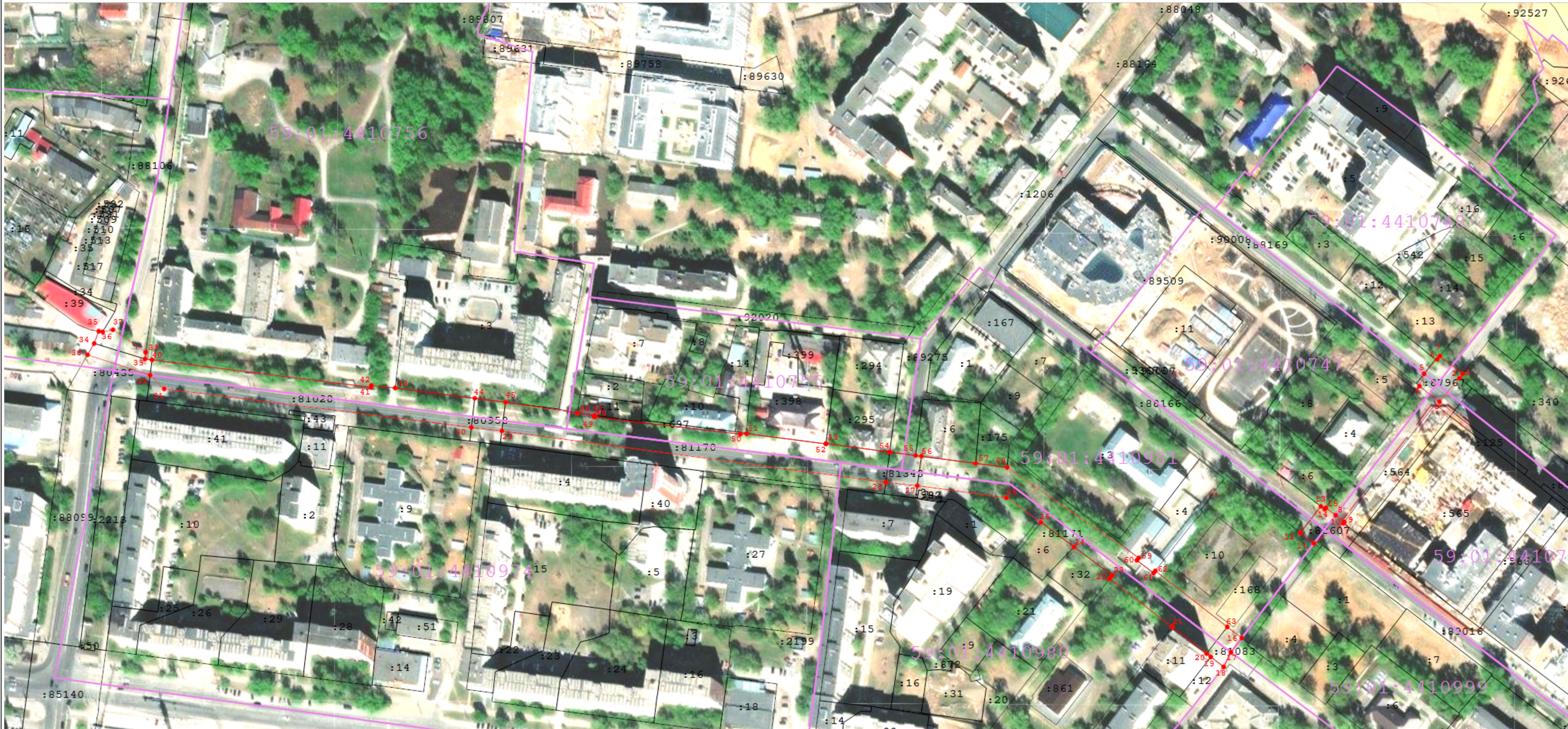
Обозначение характерных точек границы	Существующие координаты, м		Измененные (уточненные) координаты, м		Метод определения координат характерной точки	Средняя квадратическая погрешность положения характерной точки (Mt), м	Описание обозначения точки на местности (при наличии)
	X	Y	X	Y			
1	2	3	4	5	6	7	8
—	—	—	—	—	—	—	—
3. Сведения о характерных точках части (частей) границы объекта							
1	2	3	4	5	6	7	8
—	—	—	—	—	—	—	—

ТЕКСТОВОЕ ОПИСАНИЕ

местоположения границ населенных пунктов, территориальных зон

Прохождение границы		Описание прохождения границы
от точки	до точки	
1	2	3
—	—	—

Схема расположения границ публичного сервитута



Масштаб 1:2 000

Используемые условные знаки и обозначения:







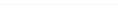
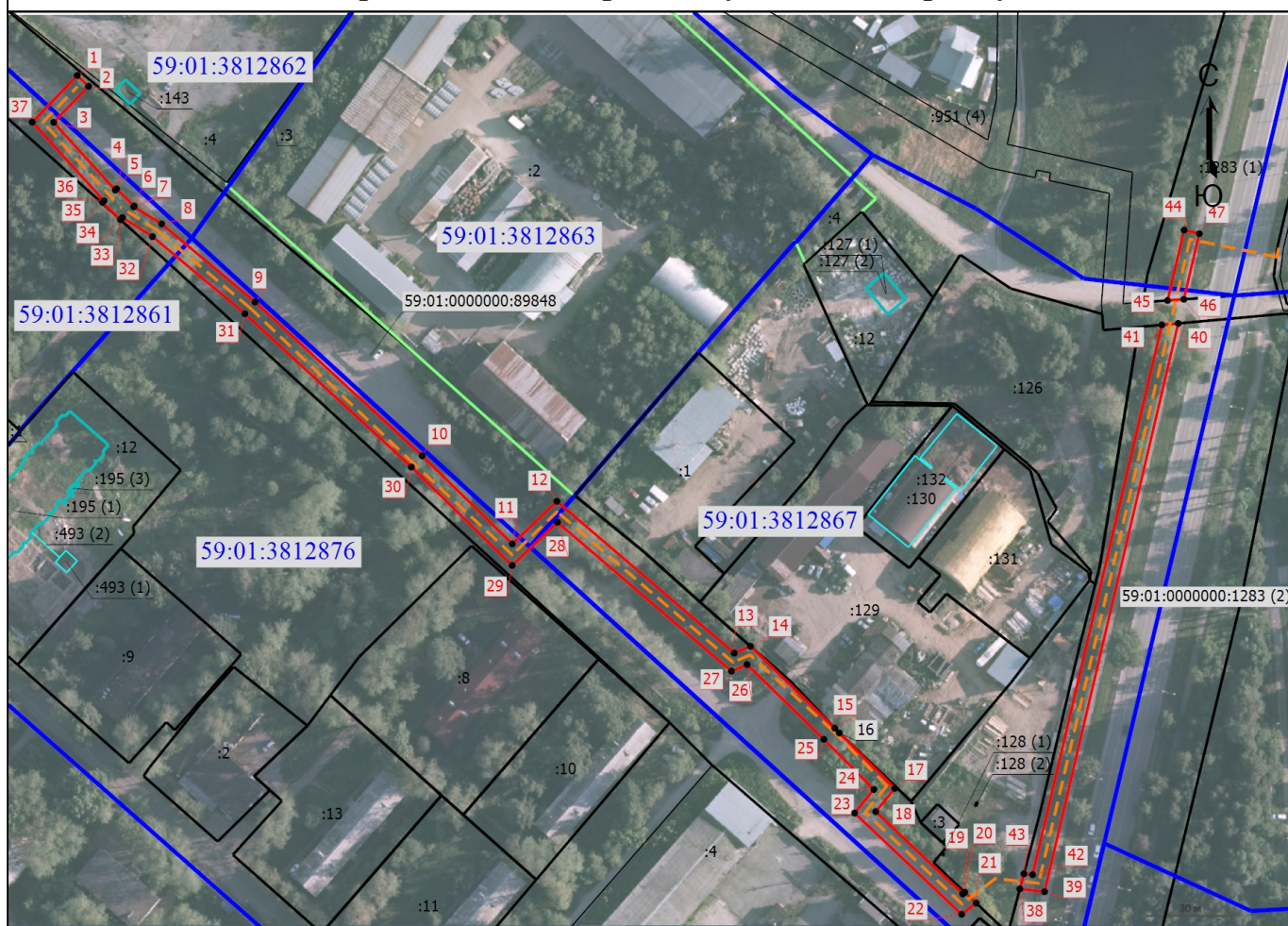
-  - Характерная точка границы
-  - Обозначение характерной точки границы
-  - Границы публичного сервитута
-  - Границы земельных участков по сведениям ЕГРН
-  - Граница кадастрового квартала
-  - Кадастровый номер земельного участка
-  - Номер кадастрового квартала

Схема расположения границ публичного сервитута



Масштаб 1:2300

Условные обозначения

- - Характерная точка границы земельного участка, сведения ЕГРН о которой соответствуют требованиям, установленным в соответствии с частью 13 статьи 22 Федерального закона от 13 июля 2015 г. N 218-ФЗ "О государственной регистрации недвижимости"
- - Характерная точка границы, сведения о которой позволяют однозначно определить ее положение на местности
- 16 - Обозначение характерной точки, местоположение которой не изменилось или было уточнено
- 1 - Обозначение новой характерной точки

59:01:0000000:89848 - Кадастровый номер земельного участка

— - Часть границы, сведения ЕГРН о которой позволяют однозначно определить ее положение на местности

— - Граница здания

— - Граница земельного участка в составе Единого землепользования

— - Граница сооружения

— - Граница кадастрового квартала

— - Граница испрашиваемого земельного участка

59:01:3812861 - Номер кадастрового квартала

— - Проектируемый объект

Подпись _____

Генд.



Дата " 28 " октября 2024 г.

Место для оттиска печати (при наличии) лица, составившего описание местоположения границ объекта

ГРАФИЧЕСКОЕ ОПИСАНИЕ

местоположения границ населенных пунктов, территориальных зон, особо охраняемых природных территорий, зон с особыми условиями использования территории

Публичный сервитут для использования в целях переустройства сетей электроснабжения по объекту: «Строительство КТП 6/0,4 кВ с оборудованием учета э/э, КЛ 6 кВ, КЛ 0,4 кВ для электроснабжения производственного здания/помещения по адресу: Пермский» край, г. Пермь, ул. Волочаевская, дом №5 (кад. номер зем. участка 59:01:3812862:4)».

(наименование объекта, местоположение границ которого описано (далее - объект))

Раздел 1

Сведения об объекте

№ п/п	Характеристики объекта	Описание характеристик
1	2	3
1.	Местоположение объекта	Пермский край, г.о Пермский, город Пермь
2.	Площадь объекта +/- величина погрешности определения площади (Р +/- Дельта Р)	3282 +/- 20 м²
3.	Иные характеристики объекта	ОАО «МРСК Урала». Почтовый адрес: Россия, 620026, Свердловская область, г. Екатеринбург, ул. Мамина – Сибиряка, д. 140. Адрес электронной почты: reges@rosseti-ural.ru . Публичный сервитут для использования в целях переустройства сетей электроснабжения по объекту: «Строительство КТП 6/0,4 кВ с оборудованием учета э/э, КЛ 6 кВ, КЛ 0,4 кВ для электроснабжения производственного здания/помещения по адресу: Пермский» край, г. Пермь, ул. Волочаевская, дом №5 (кад. номер зем. участка 59:01:3812862:4)». Срок установления сервитута - 48 лет 11 месяцев.

Раздел 2					
Сведения о местоположении границ объекта					
1. Система координат МСК-59, зона 2					
2. Сведения о характерных точках границ объекта					
Обозначение характерных точек границ	Координаты, м		Метод определения координат характерной точки	Средняя квадратическая погрешность положения характерной точки (Mt), м	Описание обозначения точки на местности (при наличии)
	X	Y			
1	2	3	4	5	6
1	527251.87	2239940.51	Метод спутниковых геодезических измерений (определений)	0.10	Закрепление отсутствует
2	527248.39	2239944.10	Метод спутниковых геодезических измерений (определений)	0.10	Закрепление отсутствует
3	527236.78	2239932.88	Метод спутниковых геодезических измерений (определений)	0.10	Закрепление отсутствует
4	527215.00	2239952.74	Метод спутниковых геодезических измерений (определений)	0.10	Закрепление отсутствует
5	527215.39	2239953.14	Метод спутниковых геодезических измерений (определений)	0.10	Закрепление отсутствует
6	527209.80	2239958.88	Метод спутниковых геодезических измерений (определений)	0.10	Закрепление отсутствует
7	527209.63	2239958.70	Метод спутниковых геодезических измерений (определений)	0.10	Закрепление отсутствует
8	527204.08	2239967.69	Метод спутниковых геодезических измерений (определений)	0.10	Закрепление отсутствует
9	527178.94	2239997.81	Метод спутниковых геодезических измерений (определений)	0.10	Закрепление отсутствует
10	527129.44	2240051.60	Метод спутниковых геодезических измерений (определений)	0.10	Закрепление отсутствует
11	527101.05	2240080.66	Метод спутниковых геодезических измерений (определений)	0.10	Закрепление отсутствует

2. Сведения о характерных точках границ объекта					
Обозначение характерных точек границ	Координаты, м		Метод определения координат характерной точки	Средняя квадратическая погрешность положения характерной точки (Mt), м	Описание обозначения точки на местности (при наличии)
	X	Y			
1	2	3	4	5	6
12	527114.78	2240094.99	Метод спутниковых геодезических измерений (определений)	0.10	Закрепление отсутствует
13	527065.89	2240152.15	Метод спутниковых геодезических измерений (определений)	0.10	Закрепление отсутствует
14	527068.09	2240157.37	Метод спутниковых геодезических измерений (определений)	0.10	Закрепление отсутствует
15	527041.72	2240184.51	Метод спутниковых геодезических измерений (определений)	0.10	Закрепление отсутствует
16	527040.19	2240185.96	Метод спутниковых геодезических измерений (определений)	0.10	Закрепление отсутствует
17	527022.36	2240203.86	Метод спутниковых геодезических измерений (определений)	0.10	Закрепление отсутствует
18	527014.86	2240197.73	Метод спутниковых геодезических измерений (определений)	0.10	Закрепление отсутствует
19	526988.37	2240225.72	Метод спутниковых геодезических измерений (определений)	0.10	Закрепление отсутствует
20	526988.89	2240226.40	Метод спутниковых геодезических измерений (определений)	0.10	Закрепление отсутствует
21	526985.41	2240230.08	Метод спутниковых геодезических измерений (определений)	0.10	Закрепление отсутствует
22	526981.80	2240225.38	Метод спутниковых геодезических измерений (определений)	0.10	Закрепление отсутствует
23	527014.42	2240190.91	Метод спутниковых геодезических измерений (определений)	0.10	Закрепление отсутствует
24	527022.02	2240197.13	Метод спутниковых геодезических измерений (определений)	0.10	Закрепление отсутствует

2. Сведения о характерных точках границ объекта					
Обозначение характерных точек границ	Координаты, м		Метод определения координат характерной точки	Средняя квадратическая погрешность положения характерной точки (Mt), м	Описание обозначения точки на местности (при наличии)
	X	Y			
1	2	3	4	5	6
25	527038.16	2240181.00	Метод спутниковых геодезических измерений (определений)	0.10	Закрепление отсутствует
26	527062.20	2240156.26	Метод спутниковых геодезических измерений (определений)	0.10	Закрепление отсутствует
27	527060.08	2240151.25	Метод спутниковых геодезических измерений (определений)	0.10	Закрепление отсутствует
28	527108.04	2240095.18	Метод спутниковых геодезических измерений (определений)	0.10	Закрепление отсутствует
29	527094.11	2240080.61	Метод спутниковых геодезических измерений (определений)	0.10	Закрепление отсутствует
30	527125.81	2240048.16	Метод спутниковых геодезических измерений (определений)	0.10	Закрепление отсутствует
31	527175.18	2239994.51	Метод спутниковых геодезических измерений (определений)	0.10	Закрепление отсутствует
32	527200.02	2239964.74	Метод спутниковых геодезических измерений (определений)	0.10	Закрепление отсутствует
33	527206.13	2239955.07	Метод спутниковых геодезических измерений (определений)	0.10	Закрепление отсутствует
34	527205.46	2239954.39	Метод спутниковых геодезических измерений (определений)	0.10	Закрепление отсутствует
35	527211.05	2239948.65	Метод спутниковых геодезических измерений (определений)	0.10	Закрепление отсутствует
36	527211.52	2239949.14	Метод спутниковых геодезических измерений (определений)	0.10	Закрепление отсутствует
37	527236.88	2239926.02	Метод спутниковых геодезических измерений (определений)	0.10	Закрепление отсутствует

2. Сведения о характерных точках границ объекта					
Обозначение характерных точек границ	Координаты, м		Метод определения координат характерной точки	Средняя квадратическая погрешность положения характерной точки (Mt), м	Описание обозначения точки на местности (при наличии)
	X	Y			
1	2	3	4	5	6
1	527251.87	2239940.51	Метод спутниковых геодезических измерений (определений)	0.10	Закрепление отсутствует
38	526989.95	2240244.15	Метод спутниковых геодезических измерений (определений)	0.10	Закрепление отсутствует
39	526989.10	2240252.10	Метод спутниковых геодезических измерений (определений)	0.10	Закрепление отсутствует
40	527172.06	2240295.14	Метод спутниковых геодезических измерений (определений)	0.10	Закрепление отсутствует
41	527171.58	2240289.89	Метод спутниковых геодезических измерений (определений)	0.10	Закрепление отсутствует
42	526994.54	2240248.25	Метод спутниковых геодезических измерений (определений)	0.10	Закрепление отсутствует
43	526994.84	2240245.45	Метод спутниковых геодезических измерений (определений)	0.10	Закрепление отсутствует
38	526989.95	2240244.15	Метод спутниковых геодезических измерений (определений)	0.10	Закрепление отсутствует
44	527202.09	2240297.07	Метод спутниковых геодезических измерений (определений)	0.10	Закрепление отсутствует
45	527179.44	2240291.74	Метод спутниковых геодезических измерений (определений)	0.10	Закрепление отсутствует
46	527179.82	2240296.97	Метод спутниковых геодезических измерений (определений)	0.10	Закрепление отсутствует
47	527200.95	2240301.94	Метод спутниковых геодезических измерений (определений)	0.10	Закрепление отсутствует
44	527202.09	2240297.07	Метод спутниковых геодезических измерений (определений)	0.10	Закрепление отсутствует

3. Сведения о характерных точках части (частей) границы объекта

Обозначение характерных точек части границы	Координаты, м		Метод определения координат характерной точки	Средняя квадратическая погрешность положения характерной точки (Mt), м	Описание обозначения точки на местности (при наличии)
	X	Y			
1	2	3	4	5	6
-	-	-	-	-	-

<div></div>

Раздел 3							
Сведения о местоположении измененных (уточненных) границ объекта							
1. Система координат -							
2. Сведения о характерных точках границ объекта							
Обозначение характерных точек границ	Существующие координаты, м		Измененные (уточненные) координаты, м		Метод определения координат характерной точки	Средняя квадратическая погрешность положения характерной точки (Mt), м	Описание обозначения точки на местности (при наличии)
	X	Y	X	Y			
1	2	3	4	5	6	7	8
-	-	-	-	-	-	-	
3. Сведения о характерных точках части (частей) границы объекта							
Обозначение характерных точек части границы	Существующие координаты, м		Измененные (уточненные) координаты, м		Метод определения координат характерной точки	Средняя квадратическая погрешность положения характерной точки (Mt), м	Описание обозначения точки на местности (при наличии)
	X	Y	X	Y			
1	2	3	4	5	6	7	8
-	-	-	-	-	-	-	