

**ГРАФИЧЕСКОЕ ОПИСАНИЕ**  
**местоположения границ населенных пунктов, территориальных**  
**зон, особо охраняемых природных территорий, зон с особыми**  
**условиями использования территории**

**Публичный сервитут «Реконструкция (вынос) участков КЛ 6 кВ, КЛ 0,4 кВ, ВЛ 0,4 кВ в связи с застройкой участка по адресу: Пермский край, г. Пермь, Парковый проспект, 24»**

(наименование объекта, местоположение границ которого описано (далее - объект))

**Раздел 1**

Сведения об объекте		
№ п/п	Характеристики объекта	Описание характеристик
1	2	3
1	Местоположение объекта	Пермский край, Пермский городской округ, Пермь город.
2	Площадь объекта ± величина погрешности определения площади ( $P \pm \Delta P$ )	1 587 ± 14 м²
3	Иные характеристики объекта	<p>Вид объекта реестра границ: Граница публичного сервитута</p> <p>Кадастровый номер квартала: 59:01:4410212</p> <p>Вид или наименование публичного сервитута по документу: Публичный сервитут «Реконструкция (вынос) участков КЛ 6 кВ, КЛ 0,4 кВ, ВЛ 0,4 кВ в связи с застройкой участка по адресу: Пермский край, г. Пермь, Парковый проспект, 24»</p> <p>Орган, принявший решение об установлении публичного сервитута: Администрация города Перми</p> <p>Источники официального опубликования: Официальный сайт администрации города Перми, печатное средство массовой информации «Официальный бюллетень органов местного самоуправления муниципального образования город Пермь»</p> <p>Земельные участки, в отношении которых испрашивается публичный сервитут: 59:01:4410212:38, 59:01:4410212:50, 59:01:4410212:3988, 59:01:4410212:28</p> <p>Цель установления публичного сервитута: Размещение объектов электросетевого хозяйства, тепловых сетей, водопроводных сетей, сетей водоотведения, линий и сооружений связи, линейных объектов системы газоснабжения, нефтепроводов и нефтепродуктопроводов, их неотъемлемых технологических частей, если указанные объекты являются объектами федерального, регионального или местного значения, либо необходимы для организации электро-, газо-, тепло-, водоснабжения населения и водоотведения, подключения (технологического присоединения) к сетям инженерно-технического обеспечения, либо переносятся в связи с изъятием земельных участков, на которых они ранее располагались, для государственных или муниципальных нужд (далее также - инженерные сооружения)</p> <p>Срок публичного сервитута: продолжительность: 49 лет</p> <p>Обладатель публичного сервитута: Юридическое лицо, зарегистрированное в Российской Федерации ПО "Пермские городские электрические сети" филиала ПАО "Россети Урал" - "Пермэнерго" (ИНН: 6671163413, ОГРН: 1056604000970, адрес эл. почты: re-pges@rosseti-ural.ru, почтовый адрес: 614016, Пермский край, г. Пермь, ул. Камчатовская, 26).</p>

**Раздел 2**

**Сведения о местоположении границ объекта**

**1. Система координат** МСК-59, зона 2

**2. Сведения о характерных точках границ объекта**

Обозначение характерных точек границ	Координаты, м		Метод определения координат характерной точки	Средняя квадратическая погрешность положения характерной точки (Mt), м	Описание обозначения точки на местности (при наличии)
	X	Y			
1	2	3	4	5	6
1					
1	516 361,64	2 226 361,18	Метод спутниковых геодезических измерений (определений)	0,10	—
2	516 363,42	2 226 373,79		0,10	
3	516 355,22	2 226 374,94		0,10	
4	516 340,77	2 226 377,01		0,10	
5	516 337,89	2 226 381,73		0,10	
6	516 333,00	2 226 382,47		0,10	
7	516 297,52	2 226 387,98		0,10	
8	516 301,03	2 226 412,21		0,10	
9	516 292,30	2 226 413,30		0,10	
10	516 276,33	2 226 421,21		0,10	
11	516 275,89	2 226 417,91		0,10	
12	516 266,20	2 226 419,45		0,10	
13	516 269,75	2 226 415,58		0,10	
14	516 289,94	2 226 405,54		0,10	
15	516 294,33	2 226 404,97		0,10	
16	516 291,66	2 226 384,31		0,10	
17	516 296,87	2 226 383,50		0,10	

**Раздел 2**

Сведения о местоположении границ объекта					
1	2	3	4	5	6
18	516 309,08	2 226 381,61	Метод спутниковых геодезических измерений (определений)	0,10	—
19	516 332,36	2 226 378,05		0,10	
20	516 334,60	2 226 377,71		0,10	
21	516 335,54	2 226 377,56		0,10	
22	516 334,67	2 226 371,67		0,10	
23	516 335,91	2 226 369,63		0,10	
24	516 354,22	2 226 367,01		0,10	
25	516 353,61	2 226 362,26		0,10	
26	516 356,19	2 226 361,92		0,10	
1	516 361,64	2 226 361,18		0,10	
2					
27	516 345,80	2 226 478,96	Метод спутниковых геодезических измерений (определений)	0,10	—
28	516 260,65	2 226 447,63		0,10	
29	516 265,41	2 226 429,76		0,10	
30	516 273,34	2 226 428,72		0,10	
31	516 273,47	2 226 430,20		0,10	
32	516 272,66	2 226 434,87		0,10	
33	516 267,15	2 226 442,26		0,10	
34	516 345,80	2 226 470,44		0,10	
27	516 345,80	2 226 478,96		0,10	
3. Сведения о характерных точках части (частей) границы объекта					
1	2	3	4	5	6

**Раздел 2**

<b>Сведения о местоположении границ объекта</b>					
<b>1</b>	<b>2</b>	<b>3</b>	<b>4</b>	<b>5</b>	<b>6</b>
—	—	—	—	—	—

## Раздел 3

**Сведения о местоположении измененных (уточненных) границ объекта**

1. Система координат МСК-59, зона 2

## 2. Сведения о характерных точках границ объекта

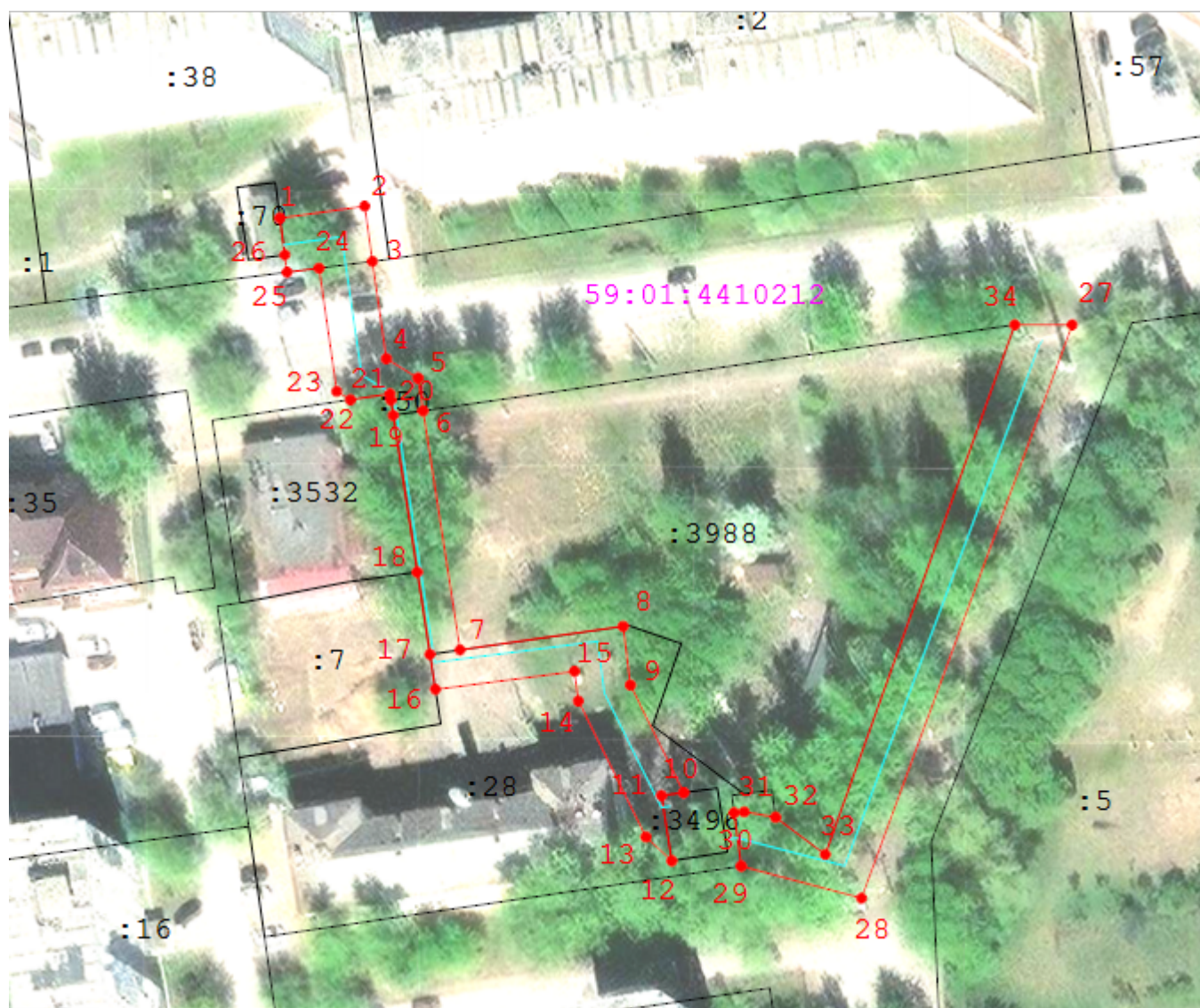
Обозначение характерных точек границы	Существующие координаты, м		Измененные (уточненные) координаты, м		Метод определения координат характерной точки	Средняя квадратическая погрешность положения характерной точки (Mt), м	Описание обозначения точки на местности (при наличии)
	X	Y	X	Y			
1	2	3	4	5	6	7	8
—	—	—	—	—	—	—	—
3. Сведения о характерных точках части (частей) границы объекта							
1	2	3	4	5	6	7	8
—	—	—	—	—	—	—	—

## ТЕКСТОВОЕ ОПИСАНИЕ

местоположения границ населенных пунктов, территориальных зон







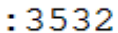

Прохождение границы		Описание прохождения границы
от точки	до точки	
1	2	3
—	—	—

## Схема расположения границ публичного сервитута



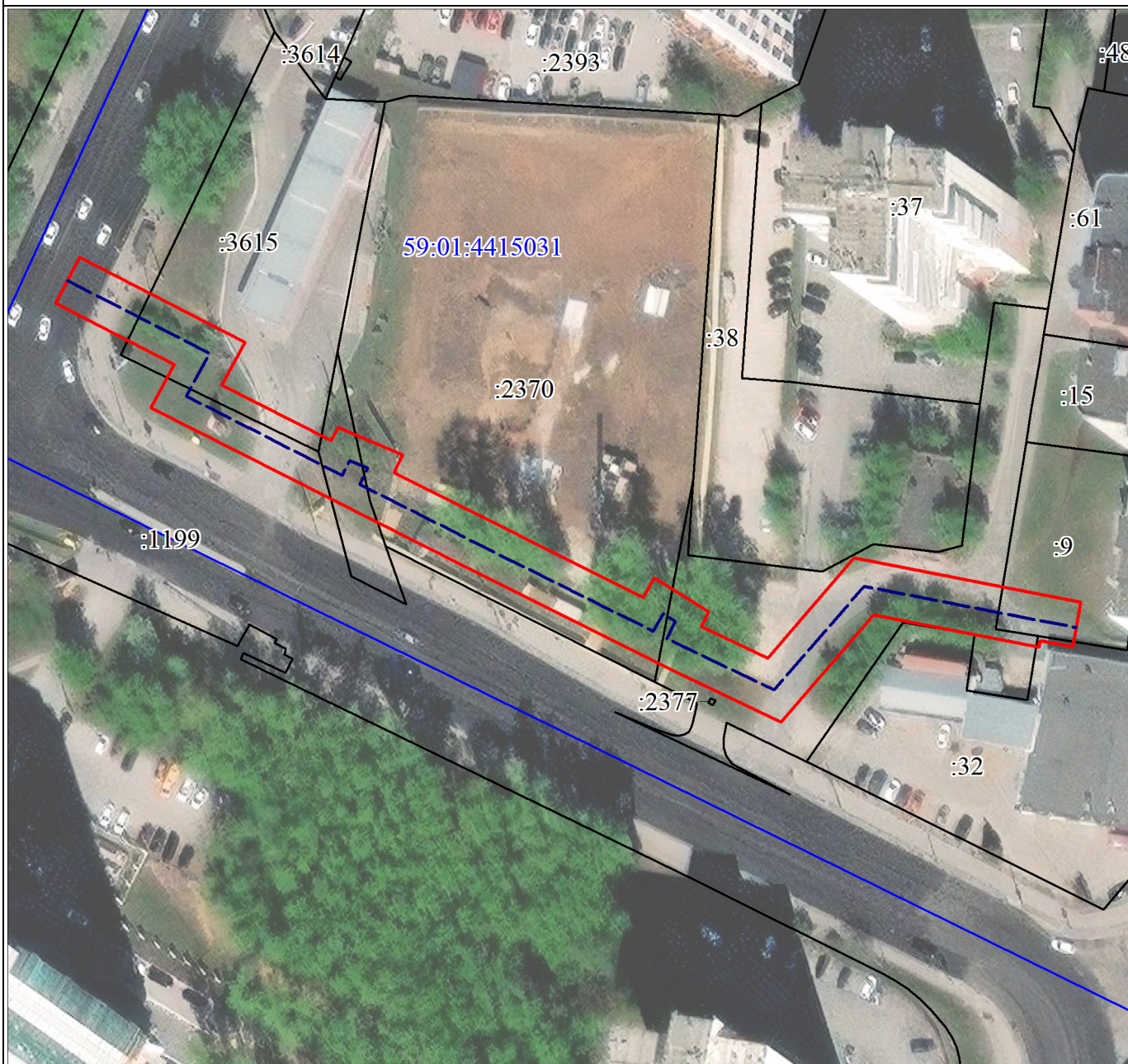
Масштаб 1:1 000

### Используемые условные знаки и обозначения:

-  - Характерная точка границы
-  - Обозначение характерной точки границы
-  - КЛ 6 кВ, КЛ 0,4 кВ, ВЛ 0,4 кВ
-  - Границы публичного сервитута
-  - Границы земельных участков по сведениям ЕГРН
-  - Граница кадастрового квартала
-  - Кадастровый номер земельного участка
-  - Номер кадастрового квартала

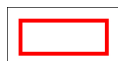


План границ объекта  
Тепловая трасса, протяженность – 250,3 м,  
начало - тепловая камера ТК-906, конец – здание ЦТП-35 по улице Малкова, 26



Масштаб 1:1200

Используемые условные знаки и обозначения:



Образуемая граница объекта



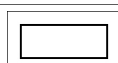
Трасса трубопровода



Граница кадастрового квартала

59:01:4415031

Обозначение кадастрового квартала



Часть границы, сведения ЕГРН о которой позволяют однозначно определить ее положение на местности

:1002

Надписи кадастрового номера земельного участка



Сведения о местоположении границ объекта					
1. Система координат МСК-59, зона 2					
2. Сведения о характерных точках границ объекта					
Обозначение характерных точек границ	Координаты, м		Метод определения координат характерной точки	Средняя квадратическая погрешность положения характерной точки (Mt), м	Описание обозначения точки на местности (при наличии)
	X	Y			
1	2	3	4	5	6
1	516331.35	2228990.65	Аналитический метод	0.1	-
2	516332.45	2228984.34	Аналитический метод	0.1	-
3	516331.28	2228984.13	Аналитический метод	0.1	-
4	516337.48	2228952.39	Аналитический метод	0.1	-
5	516316.85	2228934.56	Аналитический метод	0.1	-
6	516326.58	2228914.11	Аналитический метод	0.1	-
7	516346.92	2228873.46	Аналитический метод	0.1	-
8	516377.36	2228813.34	Аналитический метод	0.1	-
9	516385.66	2228817.81	Аналитический метод	0.1	-
10	516397.39	2228795.04	Аналитический метод	0.1	-
11	516406.28	2228799.61	Аналитический метод	0.1	-
12	516389.89	2228831.44	Аналитический метод	0.1	-
13	516381.66	2228827.00	Аналитический метод	0.1	-
14	516371.01	2228848.03	Аналитический метод	0.1	-
15	516373.52	2228849.34	Аналитический метод	0.1	-
16	516368.26	2228861.80	Аналитический метод	0.1	-
17	516364.77	2228860.13	Аналитический метод	0.1	-
18	516340.83	2228907.98	Аналитический метод	0.1	-
19	516344.60	2228910.12	Аналитический метод	0.1	-
20	516338.08	2228920.67	Аналитический метод	0.1	-
21	516335.21	2228919.25	Аналитический метод	0.1	-
22	516329.16	2228931.98	Аналитический метод	0.1	-
23	516348.41	2228948.62	Аналитический метод	0.1	-
24	516339.91	2228992.21	Аналитический метод	0.1	-
1	516331.35	2228990.65	Аналитический метод	0.1	-

## Схема расположения границ публичного сервитута

**Объект:** Реконструкция (вынос) участка ВЛ 6 кВ ВАТУ, РП-73-ТП-7333 в связи с застройкой участка по адресу: Пермский край, г. Пермь, ул. Карпинского, 115 (кад. номер зем. участка 59:01:4416064:404) (переустройство сетей)

**Местоположение:** Пермский край, г.Пермь, Индустриальный район, ул.Карпинского (59:01:0000000:88277)

**Площадь земель или части земельного участка, кв.м. :** 246



№№	X	Y
1	512400.58	2229178.93
2	512397.88	2229179.09
3	512394.84	2229181.58
4	512382.63	2229178.90
5	512376.16	2229207.76
6	512370.25	2229206.68
7	512377.43	2229174.67
1	512400.58	2229178.93

Условные обозначения:

- граница публичного сервитута
- граница земельного участка, сведения которого внесены в ЕГРН
- - - проектное местоположение инженерного сооружения
- 59:01:4416064 обозначение кадастрового квартала
- 59:01:4415024:5 обозначение кадастрового номера земельного участка

Масштаб 1:1200

Система координат МСК-59, зона 2

Метод определения координат: Метод спутниковых геодезических измерений  
(определений)

средняя квадратическая погрешность положения характерных точек (Mt)- 0.10 м

Схема расположения границ публичного сервитута

**Объект:** Строительство участка ВЛ 0,4 кВ от ближайшей опоры ВЛ 0,4 кВ от ТП-6998, установка оборудования учета э/э на опоре ВЛ 0,4 кВ от ТП-6998; Реконструкция ТП-6998 (замена трансформатора) для электроснабжения административного/офисного здания по адресу: Пермский край, г. Пермь, ул. Героев Хасана, дом №37а (кад. номер зем. участка 59:01:4410925:88)

**Местоположение:** Пермский край, г.Пермь, Свердловский район, ул.Героев Хасана, 376 (59:01:4410925:29)

**Площадь земель или части земельного участка, кв.м. :** 53



№№	X	Y
1	514789.51	2233059.90
2	514791.78	2233059.68
3	514792.75	2233062.95
4	514790.21	2233070.61
5	514787.48	2233072.91
6	514784.37	2233075.53
1	514789.51	2233059.90

Условные обозначения:

- граница публичного сервитута
- граница земельного участка, сведения которого внесены в ЕГРН
- - - проектное местоположение инженерного сооружения
- 59:01:4410925 обозначение кадастрового квартала
- 59:01:4415024:5 обозначение кадастрового номера земельного участка

Масштаб 1:600

Система координат МСК-59, зона 2  
Метод определения координат: Метод спутниковых геодезических измерений (определений)  
средняя квадратическая погрешность положения характерных точек (Mt)- 0.10 м