

Схема расположения границ публичного сервитута
для эксплуатации объекта электросетевого хозяйства

ВЛ-0,4кВ ТП-2248 Частный сектор
(наименование объекта)



Масштаб 1:1000

Используемые условные знаки и обозначения:

	- границы земельных участков, попадающих в зону публичного сервитута		- граница устанавливаемого публичного сервитута
	- граница кадастрового квартала		- граница муниципального образования, населенного пункта
	- кадастровый номер земельного участка		- наименование муниципального образования, населенного пункта
	- номер кадастрового квартала		- Линия электропередачи

ГРАФИЧЕСКОЕ ОПИСАНИЕ

местоположения границ публичного сервитута

ВЛ-0,4кВ ТП-2248 Частный сектор
(наименование объекта, местоположение границ которого описано (далее - объект))

Раздел 1

Сведения об объекте		
№ п/п	Характеристики объекта	Описание характеристик
1	2	3
1	Местоположение объекта	Пермский край, Пермь город
2	Площадь объекта +/- величина погрешности определения площади (Р+/- Дельта Р)	232 кв.м ± 3.46 кв.м
3	Иные характеристики объекта	Публичный сервитут устанавливается в целях эксплуатации объекта электросетевого хозяйства «ВЛ-0,4кВ ТП-2248 Частный сектор» (согласно п.1 ст. 39.37 «Земельного кодекса Российской Федерации» от 25.10.2001 г. №136-ФЗ) Срок установления публичного сервитута - сорок девять лет (согласно п.1 ст. 39.45 ЗК РФ).

Раздел 2

Сведения о местоположении границ объекта					
1. Система координат <u>МСК-59, зона 2</u>					
2. Сведения о характерных точках границ объекта					
Обозначение характерных точек границ	Координаты, м		Метод определения координат характерной точки	Средняя квадратическая погрешность положения характерной точки (M _i), м	Описание обозначения точка местности (при наличии)
	X	Y			
1	2	3	4	5	6
1	523448.60	2237815.12	Метод спутниковых геодезических измерений (определений)	0.10	—
2	523452.93	2237809.32	Метод спутниковых геодезических измерений (определений)	0.10	—
3	523415.47	2237795.80	Метод спутниковых геодезических измерений (определений)	0.10	—
4	523405.09	2237803.15	Метод спутниковых геодезических измерений (определений)	0.10	—
5	523402.75	2237799.87	Метод спутниковых геодезических измерений (определений)	0.10	—
6	523413.93	2237791.99	Метод спутниковых геодезических измерений (определений)	0.10	—
7	523432.27	2237798.49	Метод спутниковых	0.10	—

			геодезических измерений (определений)		
8	523454.82	2237806.61	Метод спутниковых геодезических измерений (определений)	0.10	–
9	523458.56	2237808.06	Метод спутниковых геодезических измерений (определений)	0.10	–
10	523450.66	2237818.62	Метод спутниковых геодезических измерений (определений)	0.10	–
11	523447.74	2237816.43	Метод спутниковых геодезических измерений (определений)	0.10	–
1	523448.60	2237815.12	Метод спутниковых геодезических измерений (определений)	0.10	–

3. Сведения о характерных точках части (частей) границы объекта

Обозначение характерных точек части границы	Координаты, м		Метод определения координат характерной точки	Средняя квадратическая погрешность положения характерной точки (M_t), м	Описание обозначения точки на местности (при наличии)
	X	Y			
1	2	3	4	5	6
–	–	–	–	–	–

ГРАФИЧЕСКОЕ ОПИСАНИЕ

местоположения границ публичного сервитута

Электросетевой комплекс Подстанция 110/10 кВ «Кондратово» (КТП-5277)
(наименование объекта, местоположение границ которого описано (далее - объект))

Раздел 1

Сведения об объекте		
№ п/п	Характеристики объекта	Описание характеристик
1	2	3
1	Местоположение объекта	Пермский край, Пермь город
2	Площадь объекта +/- величина погрешности определения площади (Р+/- Дельта Р)	488 кв.м ± 4.42 кв.м
3	Иные характеристики объекта	Публичный сервитут устанавливается в целях эксплуатации объекта электросетевого хозяйства «Электросетевой комплекс Подстанция 110/10 кВ «Кондратово» (КТП-5277)» согласно п.1 ст. 39.37 «Земельного кодекса Российской Федерации» от 25.10.2001 г. №136-ФЗ) Срок установления публичного сервитута - сорок девять лет (согласно п.1 ст. 39.45 ЗК РФ).

Раздел 2

Сведения о местоположении границ объекта					
1. Система координат <u>МСК-59, зона 2</u>					
2. Сведения о характерных точках границ объекта					
Обозначение характерных точек границ	Координаты, м		Метод определения координат характерной точки	Средняя квадратическая погрешность положения характерной точки (M _i), м	Описание обозначения точки местности (при наличии)
	X	Y			
1	2	3	4	5	6
1	516141.42	2224790.47	Метод спутниковых геодезических измерений (определений)	0.10	—
2	516161.44	2224781.12	Метод спутниковых геодезических измерений (определений)	0.10	—
3	516170.92	2224800.93	Метод спутниковых геодезических измерений (определений)	0.10	—
4	516150.88	2224810.46	Метод спутниковых геодезических измерений (определений)	0.10	—
1	516141.42	2224790.47	Метод спутниковых геодезических измерений (определений)	0.10	—
3. Сведения о характерных точках части (частей) границы объекта					
Обозначение характерных	Координаты, м		Метод определения координат	Средняя квадратическая	Описание обозначения
	X	Y			

точек части границы			характерной точки	погрешность положения характерной точки (M _t), м	точки на местности (при наличии)
1	2	3	4	5	6
–	–	–	–	–	–

Схема расположения границ публичного сервитута
для эксплуатации объекта электросетевого хозяйства

Электросетевой комплекс Подстанция
110/10 кВ «Кондратово» (КТП-5277)

(наименование объекта)



Масштаб 1:1000

Используемые условные знаки и обозначения:

	- границы земельных участков, попадающих в зону публичного сервитута		- граница устанавливаемого публичного сервитута
	- граница кадастрового квартала		- граница муниципального образования, населенного пункта
	- кадастровый номер земельного участка		- наименование муниципального образования, населенного пункта
	- номер кадастрового квартала		

ГРАФИЧЕСКОЕ ОПИСАНИЕ

местоположения границ публичного сервитута

Электросетевой комплекс Подстанция 110/6кВ «Балатовская» (ТП-7095)
(наименование объекта, местоположение границ которого описано (далее - объект))

Раздел 1

Сведения об объекте		
№ п/п	Характеристики объекта	Описание характеристик
1	2	3
1	Местоположение объекта	Пермский край, Пермь город
2	Площадь объекта +/- величина погрешности определения площади (Р+/- Дельта Р)	689 кв.м ± 5.25 кв.м
3	Иные характеристики объекта	Публичный сервитут устанавливается в целях эксплуатации объекта электросетевого хозяйства «Электросетевой комплекс Подстанция 110/6кВ «Балатовская» (ТП-7095)» согласно п.1 ст. 39.37 «Земельного кодекса Российской Федерации» от 25.10.2001 г. №136-ФЗ) Срок установления публичного сервитута - сорок девять лет (согласно п.1 ст. 39.45 ЗК РФ).

Раздел 2

Сведения о местоположении границ объекта					
1. Система координат <u>МСК-59, зона 2</u>					
2. Сведения о характерных точках границ объекта					
Обозначение характерных точек границ	Координаты, м		Метод определения координат характерной точки	Средняя квадратическая погрешность положения характерной точки (M _i), м	Описание обозначения точки местности (при наличии)
	X	Y			
1	2	3	4	5	6
1	514681.67	2228936.52	Метод спутниковых геодезических измерений (определений)	0.10	—
2	514669.73	2228915.00	Метод спутниковых геодезических измерений (определений)	0.10	—
3	514694.52	2228901.58	Метод спутниковых геодезических измерений (определений)	0.10	—
4	514706.33	2228922.68	Метод спутниковых геодезических измерений (определений)	0.10	—
1	514681.67	2228936.52	Метод спутниковых геодезических измерений (определений)	0.10	—
3. Сведения о характерных точках части (частей) границы объекта					
Обозначение характерных	Координаты, м		Метод определения координат	Средняя квадратическая	Описание обозначения
	X	Y			

точек части границы			характерной точки	погрешность положения характерной точки (M _t), м	точки на местности (при наличии)
1	2	3	4	5	6
–	–	–	–	–	–

Схема расположения границ публичного сервитута
для эксплуатации объекта электросетевого хозяйства

Электросетевой комплекс Подстанция
110/6кВ «Балатовская» (ТП-7095)

(наименование объекта)



Масштаб 1:1000

Используемые условные знаки и обозначения:

	- границы земельных участков, попадающих в зону публичного сервитута		- граница устанавливаемого публичного сервитута
	- граница кадастрового квартала		- граница муниципального образования, населенного пункта
	- кадастровый номер земельного участка		- наименование муниципального образования, населенного пункта
	- номер кадастрового квартала		- ось линии, контур объектов

ГРАФИЧЕСКОЕ ОПИСАНИЕ

местоположения границ публичного сервитута

Электросетевой комплекс Подстанция 110/6кВ «Балатовская» (БКТП-7709)
(наименование объекта, местоположение границ которого описано (далее - объект))

Раздел 1

Сведения об объекте		
№ п/п	Характеристики объекта	Описание характеристик
1	2	3
1	Местоположение объекта	Пермский край, Пермь город
2	Площадь объекта +/- величина погрешности определения площади (Р+/- Дельта Р)	482 кв.м ± 4.40 кв.м
3	Иные характеристики объекта	Публичный сервитут устанавливается в целях эксплуатации объекта электросетевого хозяйства «Электросетевой комплекс Подстанция 110/6кВ «Балатовская» (БКТП-7709)» согласно п.1 ст. 39.37 «Земельного кодекса Российской Федерации» от 25.10.2001 г. №136-ФЗ) Срок установления публичного сервитута - сорок девять лет (согласно п.1 ст. 39.45 ЗК РФ).

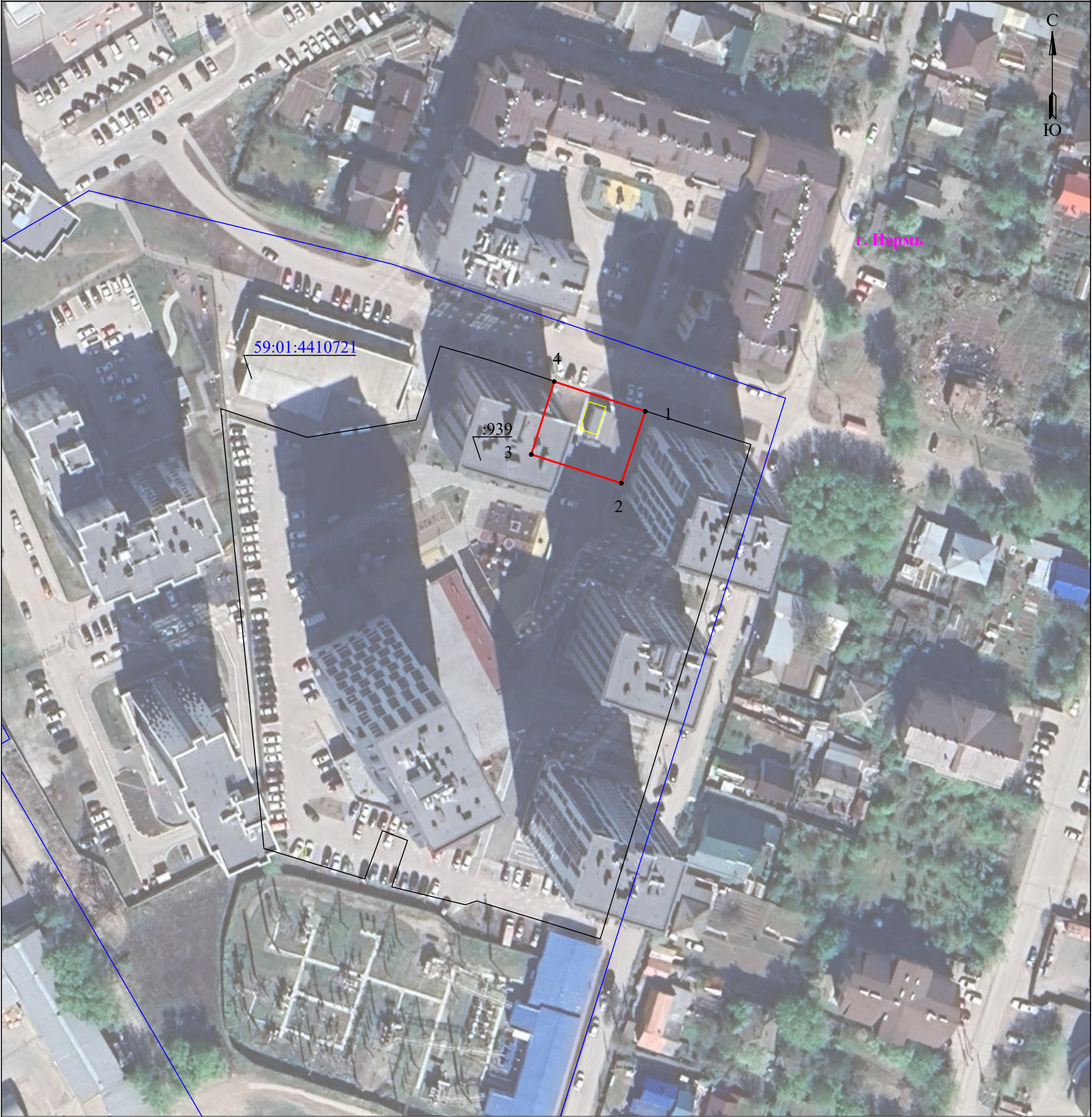
Раздел 2

Сведения о местоположении границ объекта					
1. Система координат <u>МСК-59, зона 2</u>					
2. Сведения о характерных точках границ объекта					
Обозначение характерных точек границ	Координаты, м		Метод определения координат характерной точки	Средняя квадратическая погрешность положения характерной точки (M _i), м	Описание обозначения точки местности (при наличии)
	X	Y			
1	2	3	4	5	6
1	513777.34	2228690.49	Метод спутниковых геодезических измерений (определений)	0.10	—
2	513758.81	2228684.32	Метод спутниковых геодезических измерений (определений)	0.10	—
3	513766.22	2228661.07	Метод спутниковых геодезических измерений (определений)	0.10	—
4	513785.00	2228666.98	Метод спутниковых геодезических измерений (определений)	0.10	—
1	513777.34	2228690.49	Метод спутниковых геодезических измерений (определений)	0.10	—
3. Сведения о характерных точках части (частей) границы объекта					
Обозначение характерных	Координаты, м		Метод определения координат	Средняя квадратическая	Описание обозначения
	X	Y			

точек части границы			характерной точки	погрешность положения характерной точки (M _t), м	точки на местности (при наличии)
1	2	3	4	5	6
–	–	–	–	–	–

Схема расположения границ публичного сервитута
для эксплуатации объекта электросетевого хозяйства

Электросетевой комплекс Подстанция
110/6кВ «Балатовская» (БКТП-7709)
(наименование объекта)



Масштаб 1:1000

Используемые условные знаки и обозначения:

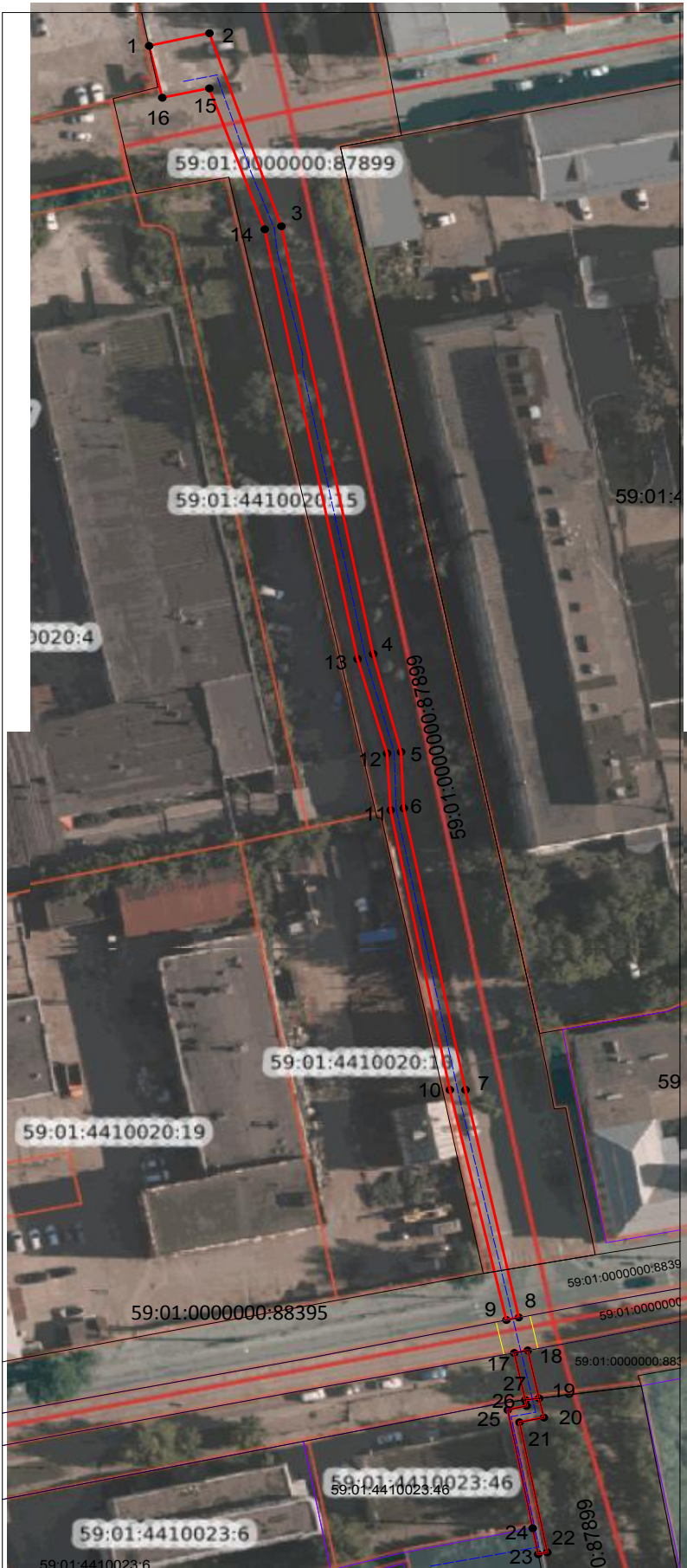
	- границы земельных участков, попадающих в зону публичного сервитута		- граница устанавливаемого публичного сервитута
	- граница кадастрового квартала		- граница муниципального образования, населенного пункта
	- кадастровый номер земельного участка		- наименование муниципального образования, населенного пункта
	- номер кадастрового квартала		- ось линии, контур объекта

Схема расположения границ публичного сервитута

Объект: Строительство КТП с оборудованием учета э/э, КЛ 6 кВ, КЛ 0,4 кВ для электроснабжения административного/офисного здания по адресу: Пермский край, г. Пермь, ул. Сергея Данщина, дом №4 (кад. номер зем. участка 59:01:4410016:7)

Местоположение: Пермский край, г.Пермь, Дзержинский район

Площадь земель или части земельного участка, кв.м. : 854 (в т.ч. часть земельного участка с КН 59:01:0000000:87899 -811 кв.м., часть земельного участка с КН 59:01:0000000:88395 - 43 кв.м.)



№№	X	Y
1	517892.81	2228324.70
2	517895.21	2228335.27
3	517858.53	2228347.91
4	517777.25	2228363.99
5	517758.59	2228368.90
6	517747.90	2228369.37
7	517694.38	2228380.19
8	517651.13	2228389.54
9	517650.65	2228387.37
10	517694.38	2228377.46
11	517747.57	2228367.07
12	517758.36	2228366.44
13	517776.26	2228361.25
14	517857.94	2228344.97
15	517884.73	2228335.26
16	517882.94	2228327.02
1	517892.81	2228324.70
-	-	-
17	517644.39	2228388.75
18	517644.86	2228391.12
19	517635.76	2228393.10
20	517632.10	2228393.93
21	517631.19	2228389.66
22	517606.48	2228394.55
23	517606.13	2228392.95
24	517611.07	2228391.98
25	517633.57	2228387.60
26	517634.33	2228390.91
27	517635.44	2228390.68
17	517644.39	2228388.75

Условные обозначения:

- граница публичного сервитута
- граница земельного участка, сведения которого внесены в ЕГРН
- проектное местоположение инженерного сооружения
- 59:01:4410023

обозначение кадастрового квартала
- 59:01:4415024:5

обозначение кадастрового номера земельного участка

Масштаб 1:1200

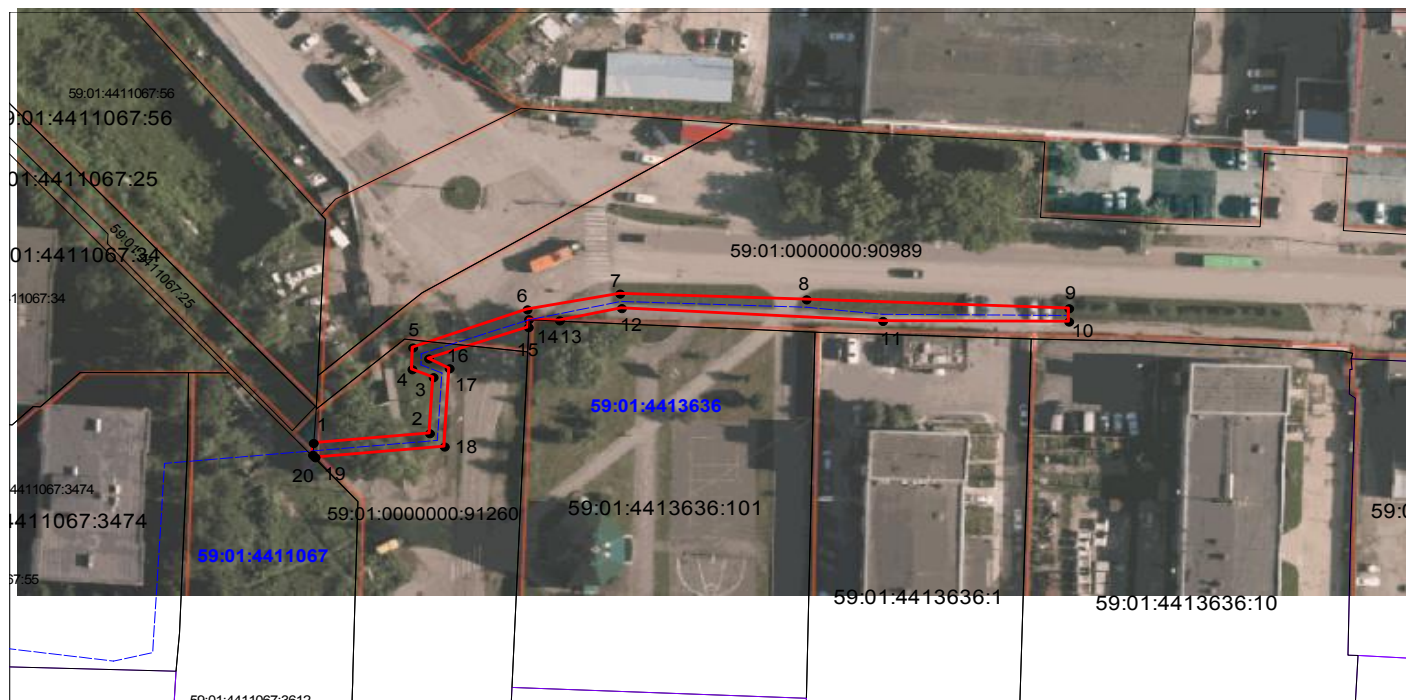
Система координат МСК-59, зона 2
Метод определения координат: Метод спутниковых геодезических измерений (определений)
средняя квадратическая погрешность положения характерных точек (Mt)- 0.10 м

Схема расположения границ публичного сервитута

Объект: Строительство КЛ 0,4 кВ от РУ 0,4 кВ РП-37, установка оборудования учета э/э в РУ 0,4 кВ РП-37; Реконструкция РУ 0,4 кВ РП-37 (Установка коммутационного аппарата) для электроснабжения производственного здания/помещения по адресу: Пермский край, г. Пермь, ул. Лодыгина, дом №38 (кад. номер зем. участка 59:01:4413636:10)

Местоположение: Пермский край, г.Пермь, Свердловский район

Площадь земель или части земельного участка, кв.м. : 551 (в т.ч. часть земельного участка с КН 59:01:0000000:91260 -152 кв.м., часть земельного участка с КН 59:01:0000000:90989- 399 кв.м.)



№№	X	Y
1	512916.07	2230485.00
2	512918.09	2230507.14
3	512929.66	2230507.84
4	512931.29	2230503.81
5	512935.80	2230503.95
6	512943.67	2230525.74
7	512946.90	2230543.40
8	512945.72	2230578.94
9	512943.89	2230628.99
10	512941.15	2230628.97
11	512941.27	2230593.50
12	512943.91	2230543.73
13	512941.38	2230531.91
14	512941.62	2230526.04
15	512939.99	2230525.98
16	512933.53	2230506.97
17	512931.49	2230510.91
18	512915.33	2230509.96
19	512913.10	2230485.35
20	512913.62	2230484.85
1	512916.07	2230485.00

Условные обозначения:

- граница публичного сервитута
- граница земельного участка, сведения которого внесены в ЕГРН
- проектное местоположение инженерного сооружения
- 59:01:4411067 обозначение кадастрового квартала
- 59:01:4415024:5 обозначение кадастрового номера земельного участка

Масштаб 1:1200

Система координат МСК-59, зона 2

Метод определения координат: Метод спутниковых геодезических измерений (определений)

средняя квадратическая погрешность положения характерных точек (Mt)- 0.10 м

Схема расположения границ публичного сервитута
для эксплуатации объекта электросетевого хозяйства

Электросетевой комплекс Подстанция
110/35/6кВ «Данилиха» (ТП-6185)

(наименование объекта)



Масштаб 1:1000

Используемые условные знаки и обозначения:

	- границы земельных участков, попадающих в зону публичного сервитута		- граница устанавливаемого публичного сервитута
	- граница кадастрового квартала		- граница муниципального образования, населенного пункта
	- кадастровый номер земельного участка		- наименование муниципального образования, населенного пункта
	- номер кадастрового квартала		

ГРАФИЧЕСКОЕ ОПИСАНИЕ

местоположения границ публичного сервитута

Электросетевой комплекс Подстанция 110/35/6кВ «Данилиха» (ТП-6185)
(наименование объекта, местоположение границ которого описано (далее - объект))

Раздел 1

Сведения об объекте		
№ п/п	Характеристики объекта	Описание характеристик
1	2	3
1	Местоположение объекта	Пермский край, Пермь город
2	Площадь объекта +/- величина погрешности определения площади (Р+/- Дельта Р)	684 кв.м ± 5.23 кв.м
3	Иные характеристики объекта	Публичный сервитут устанавливается в целях эксплуатации объекта электросетевого хозяйства «Электросетевой комплекс Подстанция 110/35/6кВ «Данилиха» (ТП-6185)» согласно п.1 ст. 39.37 «Земельного кодекса Российской Федерации» от 25.10.2001 г. №136-ФЗ) Срок установления публичного сервитута - сорок девять лет (согласно п.1 ст. 39.45 ЗК РФ).

Раздел 2

Сведения о местоположении границ объекта					
1. Система координат <u>МСК-59, зона 2</u>					
2. Сведения о характерных точках границ объекта					
Обозначение характерных точек границ	Координаты, м		Метод определения координат характерной точки	Средняя квадратическая погрешность положения характерной точки (M _i), м	Описание обозначения точка местности (при наличии)
	X	Y			
1	2	3	4	5	6
1	516875.08	2230982.32	Метод спутниковых геодезических измерений (определений)	0.10	—
2	516894.70	2231001.54	Метод спутниковых геодезических измерений (определений)	0.10	—
3	516877.21	2231019.32	Метод спутниковых геодезических измерений (определений)	0.10	—
4	516857.63	2231000.07	Метод спутниковых геодезических измерений (определений)	0.10	—
1	516875.08	2230982.32	Метод спутниковых геодезических измерений (определений)	0.10	—
3. Сведения о характерных точках части (частей) границы объекта					
Обозначение характерных	Координаты, м		Метод определения координат	Средняя квадратическая	Описание обозначения
	X	Y			

точек части границы			характерной точки	погрешность положения характерной точки (M _t), м	точки на местности (при наличии)
1	2	3	4	5	6
–	–	–	–	–	–

ГРАФИЧЕСКОЕ ОПИСАНИЕ

местоположения границ публичного сервитута

КТП-6445

(наименование объекта, местоположение границ которого описано (далее - объект))

Раздел 1

Сведения об объекте		
№ п/п	Характеристики объекта	Описание характеристик
1	2	3
1	Местоположение объекта	Пермский край, Пермь город
2	Площадь объекта +/- величина погрешности определения площади (Р+/- Дельта Р)	497 кв.м ± 4.46 кв.м
3	Иные характеристики объекта	Публичный сервитут устанавливается в целях эксплуатации объекта электросетевого хозяйства «КТП-6445» согласно п.1 ст. 39.37 «Земельного кодекса Российской Федерации» от 25.10.2001 г. №136-ФЗ) Срок установления публичного сервитута - сорок девять лет (согласно п.1 ст. 39.45 ЗК РФ).

Раздел 2

Сведения о местоположении границ объекта					
1. Система координат <u>МСК-59, зона 2</u>					
2. Сведения о характерных точках границ объекта					
Обозначение характерных точек границ	Координаты, м		Метод определения координат характерной точки	Средняя квадратическая погрешность положения характерной точки (M _i), м	Описание обозначения точки местности (при наличии)
	X	Y			
1	2	3	4	5	6
1	513757.83	2234292.43	Метод спутниковых геодезических измерений (определений)	0.10	—
2	513739.43	2234304.43	Метод спутниковых геодезических измерений (определений)	0.10	—
3	513726.99	2234285.56	Метод спутниковых геодезических измерений (определений)	0.10	—
4	513745.40	2234273.56	Метод спутниковых геодезических измерений (определений)	0.10	—
1	513757.83	2234292.43	Метод спутниковых геодезических измерений (определений)	0.10	—
3. Сведения о характерных точках части (частей) границы объекта					
Обозначение характерных точек части	Координаты, м		Метод определения координат	Средняя квадратическая погрешность	Описание обозначения точки на
	X	Y			

границы			характерной точки	положения характерной точки (M _t), м	местности (при наличии)
1	2	3	4	5	6
–	–	–	–	–	–

Схема расположения границ публичного сервитута
для эксплуатации объекта электросетевого хозяйства

КТП-6445
(наименование объекта)



Масштаб 1:1000

Используемые условные знаки и обозначения:

	- границы земельных участков, попадающих в зону публичного сервитута		- граница устанавливаемого публичного сервитута
	- граница кадастрового квартала		- граница муниципального образования, населенного пункта
	- кадастровый номер земельного участка		- наименование муниципального образования, населенного пункта
	- номер кадастрового квартала		- ось линии, контур объекта

ГРАФИЧЕСКОЕ ОПИСАНИЕ

местоположения границ публичного сервитута

РП-19

(наименование объекта, местоположение границ которого описано (далее - объект))

Раздел 1

Сведения об объекте		
№ п/п	Характеристики объекта	Описание характеристик
1	2	3
1	Местоположение объекта	Пермский край, Пермь город
2	Площадь объекта +/- величина погрешности определения площади (Р+/- Дельта Р)	643 кв.м ± 5.08 кв.м
3	Иные характеристики объекта	Публичный сервитут устанавливается в целях эксплуатации объекта электросетевого хозяйства «РП-19» согласно п.1 ст. 39.37 «Земельного кодекса Российской Федерации» от 25.10.2001 г. №136-ФЗ) Срок установления публичного сервитута - сорок девять лет (согласно п.1 ст. 39.45 ЗК РФ).

Раздел 2

Сведения о местоположении границ объекта					
1. Система координат <u>МСК-59, зона 2</u>					
2. Сведения о характерных точках границ объекта					
Обозначение характерных точек границ	Координаты, м		Метод определения координат характерной точки	Средняя квадратическая погрешность положения характерной точки (M _i), м	Описание обозначения точки местности (при наличии)
	X	Y			
1	2	3	4	5	6
1	519153.09	2234622.38	Метод спутниковых геодезических измерений (определений)	0.10	—
2	519170.35	2234635.87	Метод спутниковых геодезических измерений (определений)	0.10	—
3	519152.07	2234659.23	Метод спутниковых геодезических измерений (определений)	0.10	—
4	519135.14	2234646.00	Метод спутниковых геодезических измерений (определений)	0.10	—
5	519152.97	2234622.55	Метод спутниковых геодезических измерений (определений)	0.10	—
1	519153.09	2234622.38	Метод спутниковых геодезических измерений (определений)	0.10	—
3. Сведения о характерных точках части (частей) границы объекта					

Обозначение характерных точек части границы	Координаты, м		Метод определения координат характерной точки	Средняя квадратическая погрешность положения характерной точки (M_i), м	Описание обозначения точки на местности (при наличии)
	X	Y			
1	2	3	4	5	6
—	—	—	—	—	—

Схема расположения границ публичного сервитута
для эксплуатации объекта электросетевого хозяйства

РП-19
(наименование объекта)



Масштаб 1:1000

Используемые условные знаки и обозначения:

	- границы земельных участков, попадающих в зону публичного сервитута		- граница устанавливаемого публичного сервитута
	- граница кадастрового квартала		- граница муниципального образования, населенного пункта
	- кадастровый номер земельного участка		- наименование муниципального образования, населенного пункта
	- номер кадастрового квартала		- ось линии, контур объекта

Схема расположения границ публичного сервитута

Объект: Строительство БКТП 10/0,4 кВ с оборудованием учета э/э, КЛ 10 кВ; Реконструкция РУ 10 кВ ПС 110 кВ Долина (установка КРУН 10 кВ, замена ТТ) для электроснабжения онкологического центра по адресу: Пермский край, г. Пермь, Ленинский район, ул. Жукова, 46 (кад. номер зем. участка 59:01:2018036:280)

Местоположение: Пермский край, г. Пермь, ул. Жукова, з/у 46 (59:01:2018036:280)

Площадь земель или части земельного участка, кв.м. : 4455



NaNe	X	Y
1	520335.35	2228200.09
2	520336.47	2228204.98
3	520212.73	2228233.67
4	520206.78	2228208.05
5	520118.92	2228228.43
6	520109.92	2228248.32
7	520110.52	2228250.8
8	520077.70	2228259.04
9	520088.50	2228305.55
10	520098.33	2228303.28
11	520105.76	2228335.39
12	520095.93	2228337.66
13	520128.32	2228474.15
14	520186.43	2228459.97
15	520187.13	2228463.04
16	520189.38	2228462.52
17	520192.44	2228475.77
18	520180.84	2228478.46
19	520178.21	2228467.13
20	520124.57	2228480.36
21	520075.65	2228490.28
22	520072.55	2228512.89
23	520073.45	2228516.77
24	520020.13	2228528.50
25	520013.32	2228499.01
26	520001.03	2228501.84
27	519998.35	2228490.23
28	520011.48	2228487.19
29	520011.95	2228489.25
30	520015.98	2228488.31
31	520023.88	2228522.51
32	520067.52	2228512.82
33	520070.01	2228486.28
34	520123.45	2228475.32
35	520087.97	2228325.42
36	520071.66	2228255.42
37	520104.29	2228247.11
38	520105.14	2228246.80
39	520113.49	2228228.06
40	520112.68	2228224.66
41	520210.52	2228202.05
42	520216.47	2228227.68
1	520335.35	2228200.09

Условные обозначения:

- | | |
|--|--|
| | граница публичного сервитута |
| | граница земельного участка, сведения которого внесены в ЕГРН |
| | проектное местоположение инженерного сооружения |
| 59:01:2018036 | обозначение кадастрового квартала |
| 59:01:2018036:28 | обозначение кадастрового номера земельного участка |

Масштаб 1:5000

Система координат МСК-59, зона 2

Метод определения координат: Метод спутниковых геодезических измерений (определений)

средняя квадратическая погрешность положения характерных точек (Mt)- 0.10 м

Схема расположения границ публичного сервитута

Объект: Строительство КЛ 0,4 кВ от РУ 0,4 кВ ТП-7583; Реконструкция РУ 0,4 кВ ТП-7583 (установка оборудования учета э/э) для электроснабжения многоэтажной жилой застройки по адресу: Пермский край, г.Пермь, ул.Самолетная, 6 (кад.номер зем.участка 59:01:4410591:279)

Местоположение: Пермский край, г.Пермь, Индустриальный район

Площадь земель или части земельного участка, кв.м. : 233 (в т.ч. часть земельного участка с КН 59:01:4410232:37 - 17 кв.м., часть земельного участка с КН 59:01:4410232:39 - 72 кв.м., часть земельного участка с КН 59:01:4410232:12 - 29 кв.м., часть земельного участка с КН 59:01:4410591:1 - 18 кв.м., часть земельного участка с КН 59:01:4410591:122 - 97 кв.м.)



Схема расположения границ публичного сервитута

Объект: Строительство участка ВЛ 0,4 кВ от ближайшей опоры ВЛ 0,4 кВ от ТП-6998, установка оборудования учета э/э на опоре ВЛ 0,4 кВ от ТП-6998; Реконструкция ТП-6998 (замена трансформатора) для электроснабжения административного/офисного здания по адресу: Пермский край, г. Пермь, ул. Героев Хасана, дом №37а (кад. номер зем. участка 59:01:4410925:88)

Местоположение: Пермский край, г.Пермь, Свердловский район, ул.Героев Хасана, 376 (59:01:4410925:29)

Площадь земель или части земельного участка, кв.м. : 53



№№	X	Y
1	514789.51	2233059.90
2	514791.78	2233059.68
3	514792.75	2233062.95
4	514790.21	2233070.61
5	514787.48	2233072.91
6	514784.37	2233075.53
1	514789.51	2233059.90

Условные обозначения:

- граница публичного сервитута
- граница земельного участка, сведения которого внесены в ЕГРН
- - - проектное местоположение инженерного сооружения
- 59:01:4410925 обозначение кадастрового квартала
- 59:01:4415024:5 обозначение кадастрового номера земельного участка

Масштаб 1:600

Система координат МСК-59, зона 2
Метод определения координат: Метод спутниковых геодезических измерений (определений)
средняя квадратическая погрешность положения характерных точек (Mt)- 0.10 м

ГРАФИЧЕСКОЕ ОПИСАНИЕ

местоположения границ населенных пунктов, территориальных зон, особо охраняемых природных территорий, зон с особыми условиями использования территории

Публичный сервитут для строительства линейного объекта: подключение (технологическое присоединение) к сетям инженерно-технического обеспечения ПАО "Россети Урал" по объекту: «Строительство КТПП 10/0,4 кВ с оборудованием учета э/э, ЛЭП 10 кВ, установка реклоузеров 10 кВ; Реконструкция КВЛ 10 кВ Транзит-8 и КВЛ Транзит-9 ПС 110 кВ Бахаревка (замена участков) для электроснабжения складского здания по адресу: Пермский край, Пермский район (кад. номер зем. участка 59:32:3430001:4178)»

(наименование объекта, местоположение границ которого описано (далее - объект))

Раздел 1

Сведения об объекте

№ п/п	Характеристики объекта	Описание характеристик
1	2	3
1.	Местоположение объекта	Пермский край, город Пермь
2.	Площадь объекта +/- величина погрешности определения площади (Р +/- Дельта Р)	1946 +/- 8 м ²
3.	Иные характеристики объекта	-

Раздел 2					
Сведения о местоположении границ объекта					
1. Система координат МСК-59, зона 2					
2. Сведения о характерных точках границ объекта					
Обозначение характерных точек границ	Координаты, м		Метод определения координат характерной точки	Средняя квадратическая погрешность положения характерной точки (Mt), м	Описание обозначения точки на местности (при наличии)
	X	Y			
1	2	3	4	5	6
1	511168.88	2232172.02	Метод спутниковых геодезических измерений (определений)	0.10	Закрепление отсутствует
2	511174.82	2232177.03	Метод спутниковых геодезических измерений (определений)	0.10	Закрепление отсутствует
3	511174.22	2232184.89	Метод спутниковых геодезических измерений (определений)	0.10	Закрепление отсутствует
4	511170.37	2232197.85	Метод спутниковых геодезических измерений (определений)	0.10	Закрепление отсутствует
5	511175.36	2232228.36	Метод спутниковых геодезических измерений (определений)	0.10	Закрепление отсутствует
6	511178.52	2232237.44	Метод спутниковых геодезических измерений (определений)	0.10	Закрепление отсутствует
7	511180.16	2232251.01	Метод спутниковых геодезических измерений (определений)	0.10	Закрепление отсутствует
8	511179.12	2232259.75	Метод спутниковых геодезических измерений (определений)	0.10	Закрепление отсутствует
9	511179.26	2232274.20	Метод спутниковых геодезических измерений (определений)	0.10	Закрепление отсутствует
10	511211.92	2232306.35	Метод спутниковых геодезических измерений (определений)	0.10	Закрепление отсутствует
11	511213.26	2232307.67	Метод спутниковых геодезических измерений (определений)	0.10	Закрепление отсутствует

2. Сведения о характерных точках границ объекта					
Обозначение характерных точек границ	Координаты, м		Метод определения координат характерной точки	Средняя квадратическая погрешность положения характерной точки (Mt), м	Описание обозначения точки на местности (при наличии)
	X	Y			
1	2	3	4	5	6
12	511235.09	2232294.46	Метод спутниковых геодезических измерений (определений)	0.10	Закрепление отсутствует
13	511239.38	2232299.42	Метод спутниковых геодезических измерений (определений)	0.10	Закрепление отсутствует
14	511253.10	2232306.76	Метод спутниковых геодезических измерений (определений)	0.10	Закрепление отсутствует
15	511262.90	2232312.01	Метод спутниковых геодезических измерений (определений)	0.10	Закрепление отсутствует
16	511264.86	2232312.38	Метод спутниковых геодезических измерений (определений)	0.10	Закрепление отсутствует
17	511285.36	2232323.38	Метод спутниковых геодезических измерений (определений)	0.10	Закрепление отсутствует
18	511286.78	2232333.86	Метод спутниковых геодезических измерений (определений)	0.10	Закрепление отсутствует
19	511266.45	2232360.20	Метод спутниковых геодезических измерений (определений)	0.10	Закрепление отсутствует
20	511270.28	2232371.57	Метод спутниковых геодезических измерений (определений)	0.10	Закрепление отсутствует
21	511284.58	2232387.90	Метод спутниковых геодезических измерений (определений)	0.10	Закрепление отсутствует
22	511270.12	2232407.66	Метод спутниковых геодезических измерений (определений)	0.10	Закрепление отсутствует
23	511289.68	2232429.64	Метод спутниковых геодезических измерений (определений)	0.10	Закрепление отсутствует
24	511287.66	2232438.19	Метод спутниковых геодезических измерений (определений)	0.10	Закрепление отсутствует

2. Сведения о характерных точках границ объекта					
Обозначение характерных точек границ	Координаты, м		Метод определения координат характерной точки	Средняя квадратическая погрешность положения характерной точки (Mt), м	Описание обозначения точки на местности (при наличии)
	X	Y			
1	2	3	4	5	6
25	511292.47	2232442.18	Метод спутниковых геодезических измерений (определений)	0.10	Закрепление отсутствует
26	511293.23	2232442.81	Метод спутниковых геодезических измерений (определений)	0.10	Закрепление отсутствует
27	511310.31	2232456.97	Метод спутниковых геодезических измерений (определений)	0.10	Закрепление отсутствует
28	511320.26	2232462.73	Метод спутниковых геодезических измерений (определений)	0.10	Закрепление отсутствует
29	511326.53	2232450.33	Метод спутниковых геодезических измерений (определений)	0.10	Закрепление отсутствует
30	511338.48	2232456.31	Метод спутниковых геодезических измерений (определений)	0.10	Закрепление отсутствует
31	511330.07	2232473.03	Метод спутниковых геодезических измерений (определений)	0.10	Закрепление отсутствует
32	511308.30	2232460.43	Метод спутниковых геодезических измерений (определений)	0.10	Закрепление отсутствует
33	511291.35	2232446.43	Метод спутниковых геодезических измерений (определений)	0.10	Закрепление отсутствует
34	511290.12	2232445.41	Метод спутниковых геодезических измерений (определений)	0.10	Закрепление отсутствует
35	511283.20	2232439.70	Метод спутниковых геодезических измерений (определений)	0.10	Закрепление отсутствует
36	511285.30	2232430.74	Метод спутниковых геодезических измерений (определений)	0.10	Закрепление отсутствует
37	511264.98	2232407.91	Метод спутниковых геодезических измерений (определений)	0.10	Закрепление отсутствует

2. Сведения о характерных точках границ объекта					
Обозначение характерных точек границ	Координаты, м		Метод определения координат характерной точки	Средняя квадратическая погрешность положения характерной точки (Mt), м	Описание обозначения точки на местности (при наличии)
	X	Y			
1	2	3	4	5	6
38	511279.46	2232388.13	Метод спутниковых геодезических измерений (определений)	0.10	Закрепление отсутствует
39	511266.75	2232373.61	Метод спутниковых геодезических измерений (определений)	0.10	Закрепление отсутствует
40	511261.95	2232359.41	Метод спутниковых геодезических измерений (определений)	0.10	Закрепление отсутствует
41	511282.60	2232332.77	Метод спутниковых геодезических измерений (определений)	0.10	Закрепление отсутствует
42	511281.70	2232325.95	Метод спутниковых геодезических измерений (определений)	0.10	Закрепление отсутствует
43	511263.52	2232316.21	Метод спутниковых геодезических измерений (определений)	0.10	Закрепление отсутствует
44	511261.55	2232315.83	Метод спутниковых геодезических измерений (определений)	0.10	Закрепление отсутствует
45	511250.90	2232310.11	Метод спутниковых геодезических измерений (определений)	0.10	Закрепление отсутствует
46	511236.80	2232302.54	Метод спутниковых геодезических измерений (определений)	0.10	Закрепление отсутствует
47	511234.27	2232299.63	Метод спутниковых геодезических измерений (определений)	0.10	Закрепление отсутствует
48	511212.67	2232312.71	Метод спутниковых геодезических измерений (определений)	0.10	Закрепление отсутствует
49	511208.13	2232308.24	Метод спутниковых геодезических измерений (определений)	0.10	Закрепление отсутствует
50	511175.26	2232275.88	Метод спутниковых геодезических измерений (определений)	0.10	Закрепление отсутствует

2. Сведения о характерных точках границ объекта					
Обозначение характерных точек границ	Координаты, м		Метод определения координат характерной точки	Средняя квадратическая погрешность положения характерной точки (Mt), м	Описание обозначения точки на местности (при наличии)
	X	Y			
1	2	3	4	5	6
51	511175.27	2232259.57	Метод спутниковых геодезических измерений (определений)	0.10	Закрепление отсутствует
52	511176.15	2232251.05	Метод спутниковых геодезических измерений (определений)	0.10	Закрепление отсутствует
53	511174.65	2232238.45	Метод спутниковых геодезических измерений (определений)	0.10	Закрепление отсутствует
54	511171.47	2232229.35	Метод спутниковых геодезических измерений (определений)	0.10	Закрепление отсутствует
55	511166.35	2232197.44	Метод спутниковых геодезических измерений (определений)	0.10	Закрепление отсутствует
56	511170.01	2232185.03	Метод спутниковых геодезических измерений (определений)	0.10	Закрепление отсутствует
57	511165.05	2232179.77	Метод спутниковых геодезических измерений (определений)	0.10	Закрепление отсутствует
1	511168.88	2232172.02	Метод спутниковых геодезических измерений (определений)	0.10	Закрепление отсутствует
3. Сведения о характерных точках части (частей) границы объекта					
Обозначение характерных точек части границы	Координаты, м		Метод определения координат характерной точки	Средняя квадратическая погрешность положения характерной точки (Mt), м	Описание обозначения точки на местности (при наличии)
	X	Y			
1	2	3	4	5	6
-	-	-	-	-	-

Раздел 3							
Сведения о местоположении измененных (уточненных) границ объекта							
1. Система координат -							
2. Сведения о характерных точках границ объекта							
Обозначение характерных точек границ	Существующие координаты, м		Измененные (уточненные) координаты, м		Метод определения координат характерной точки	Средняя квадратическая погрешность положения характерной точки (Mt), м	Описание обозначения точки на местности (при наличии)
	X	Y	X	Y			
1	2	3	4	5	6	7	8
-	-	-	-	-	-	-	
3. Сведения о характерных точках части (частей) границы объекта							
Обозначение характерных точек части границы	Существующие координаты, м		Измененные (уточненные) координаты, м		Метод определения координат характерной точки	Средняя квадратическая погрешность положения характерной точки (Mt), м	Описание обозначения точки на местности (при наличии)
	X	Y	X	Y			
1	2	3	4	5	6	7	8
-	-	-	-	-	-	-	

СХЕМА РАСПОЛОЖЕНИЯ ГРАНИЦ ПУБЛИЧНОГО СЕРВИТУТА

Объект: «Строительство КТПП 10/0,4 кВ с оборудованием учета э/э, ЛЭП 10 кВ, установка реклоузеров 10 кВ; Реконструкция КВЛ 10 кВ Транзит-8 и КВЛ Транзит-9 ПС 110 кВ Бахаревка (замена участков) для электроснабжения складского здания по адресу: Пермский край, Пермский район (кад. номер зем. участка 59:32:3430001:4178)»

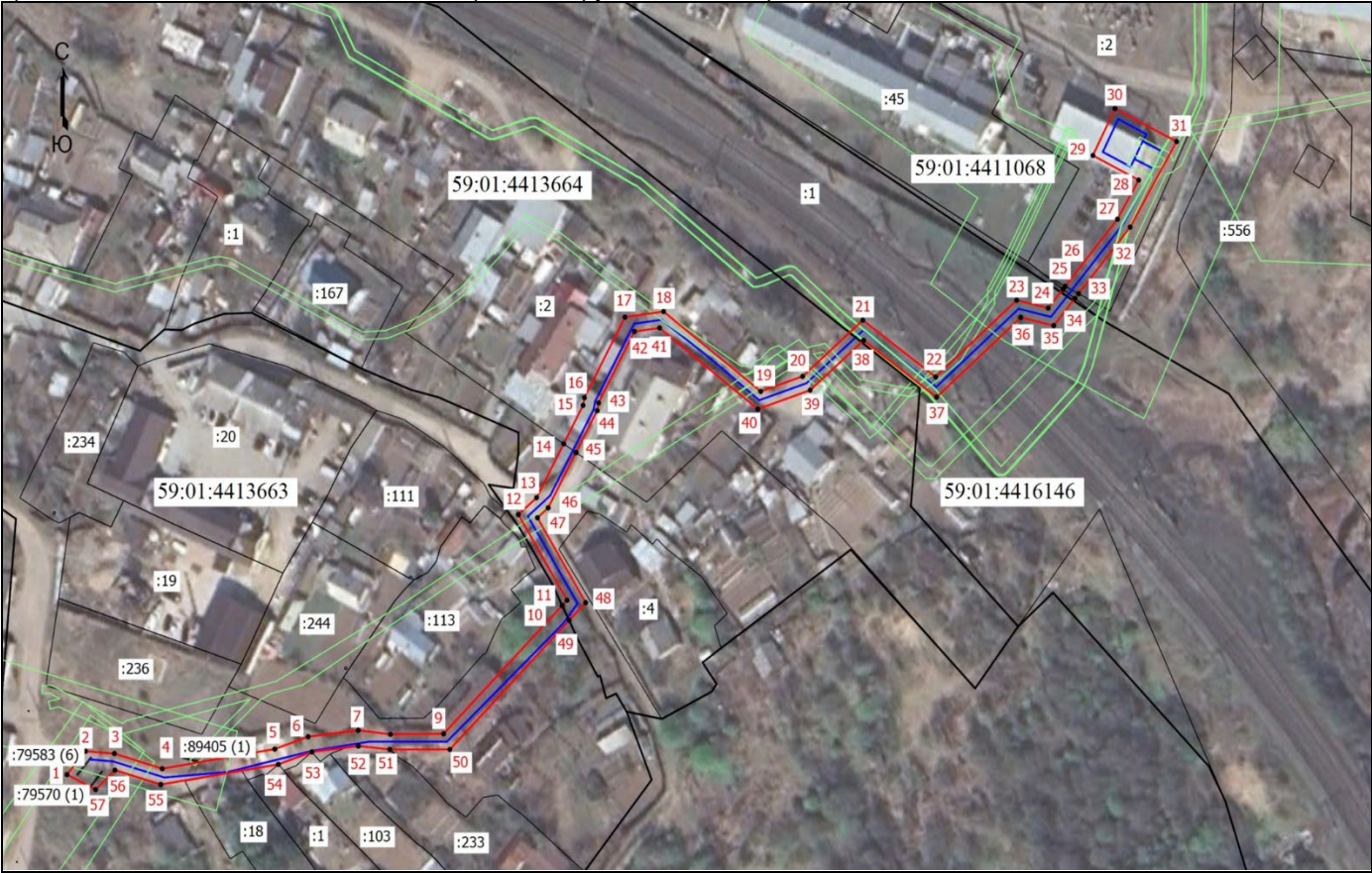
Местоположение объекта: Пермский край, г. Пермь

Площадь земель или части земельного участка, кв.м.: 1946

Категория земель: земли населенных пунктов,

Вид разрешенного использования земельного участка: -

Цель использования: под объекты инженерного оборудования электроснабжения



Координаты характерных точек (МСК-59 , зона 2)					
№ п/п	X	Y	№ п/п	X	Y
1	511168,88	2232172,02	30	511338,48	2232456,31
2	511174,82	2232177,03	31	511330,07	2232473,03
3	511174,22	2232184,89	32	511308,30	2232460,43
4	511170,37	2232197,85	33	511291,35	2232446,43
5	511175,36	2232228,36	34	511290,12	2232445,41
6	511178,52	2232237,44	35	511283,20	2232439,70
7	511180,16	2232251,01	36	511285,30	2232430,74
8	511179,12	2232259,75	37	511264,98	2232407,91
9	511179,26	2232274,20	38	511279,46	2232388,13
10	511211,92	2232306,35	39	511266,75	2232373,61
11	511213,26	2232307,67	40	511261,95	2232359,41
12	511235,09	2232294,46	41	511282,60	2232332,77
13	511239,38	2232299,42	42	511281,70	2232325,95
14	511253,10	2232306,76	43	511263,52	2232316,21
15	511262,90	2232312,01	44	511261,55	2232315,83
16	511264,86	2232312,38	45	511250,90	2232310,11
17	511285,36	2232323,38	46	511236,80	2232302,54
18	511286,78	2232333,86	47	511234,27	2232299,63
19	511266,45	2232360,20	48	511212,67	2232312,71
20	511270,28	2232371,57	49	511208,13	2232308,24
21	511284,58	2232387,90	50	511175,26	2232275,88
22	511270,12	2232407,66	51	511175,27	2232259,57
23	511289,68	2232429,64	52	511176,15	2232251,05
24	511287,66	2232438,19	53	511174,65	2232238,45
25	511292,47	2232442,18	54	511171,47	2232229,35
26	511293,23	2232442,81	55	511166,35	2232197,44
27	511310,31	2232456,97	56	511170,01	2232185,03
28	511320,26	2232462,73	57	511165,05	2232179,77
29	511326,53	2232450,33	1	511168,88	2232172,02

Масштаб 1:1000

- Условные обозначения:
- Граница кадастрового квартала
 - Граница земельного участка, согласно сведениям из ЕГРН
 - Граница зоны с особыми условиями использования
 - Граница публичного сервитута
 - Граница сооружения, планируемого к строительству
- 59:01:4416146 - Номер кадастрового квартала
- :1 - Кадастровый номер земельного участка
- 1 - Обозначение новой характерной точки

ГРАФИЧЕСКОЕ ОПИСАНИЕ
местоположения границ публичного сервитута

План границ публичного сервитута для размещения антенно-мачтовых сооружений связи
(наименование объекта, местоположение границ которого описано (далее - объект))

Раздел 1

Сведения об объекте		
№ п/п	Характеристики объекта	Описание характеристик
1	2	3
1	Местоположение объекта	614025, Пермский край, городской округ Пермский, город Пермь
2	Площадь объекта +/- величина погрешности определения площади (Р+/- Дельта Р)	135 кв.м ± 2.32 кв.м
3	Иные характеристики объекта	—

Раздел 2

Сведения о местоположении границ объекта					
1. Система координат <u>МСК-59, зона 2</u>					
2. Сведения о характерных точках границ объекта					
Обозначение характерных точек границ	Координаты, м		Метод определения координат характерной точки	Средняя квадратическая погрешность положения характерной точки (M_t), м	Описание обозначения точка местности (при наличии)
	X	Y			
1	2	3	4	5	6
1	515631.60	2234848.53	Аналитический метод	0.10	–
2	515625.75	2234858.48	Аналитический метод	0.10	–
3	515615.71	2234852.64	Аналитический метод	0.10	–
4	515621.56	2234842.62	Аналитический метод	0.10	–
1	515631.60	2234848.53	Аналитический метод	0.10	–
3. Сведения о характерных точках части (частей) границы объекта					
Обозначение характерных точек части границы	Координаты, м		Метод определения координат характерной точки	Средняя квадратическая погрешность положения характерной точки (M_t), м	Описание обозначения точки на местности (при наличии)
	X	Y			
1	2	3	4	5	6
–	–	–	–	–	–



ТЕКСТОВОЕ ОПИСАНИЕ
местоположения границ публичного сервитута

Прохождение границы		Описание прохождения границы
от точки	до точки	
1	2	3
1	2	–
2	3	–
3	4	–
4	1	–

Площадь: 135 кв.м ± 2 кв.м



Условные обозначения

	Границы земельного участка по сведениям ЕГРН
59:01:4311908:364	Кадастровый номер объекта капитального строительства
	проектные границы публичного сервитута и характерные точки

Подпись _____ Дата 20.05.2024 г.