

Схема границ сервитута на кадастровом плане территории

Адрес (описание местоположения): Пермский край, г Пермь, р-н Мотовилихинский, ул Гапкова, 45

Площадь земельного участка (сервитута): 15 кв.м.

Кадастровый квартал: 59:01:3911579

Кадастровый номер испрашиваемого земельного участка: 59:01:3911579:1

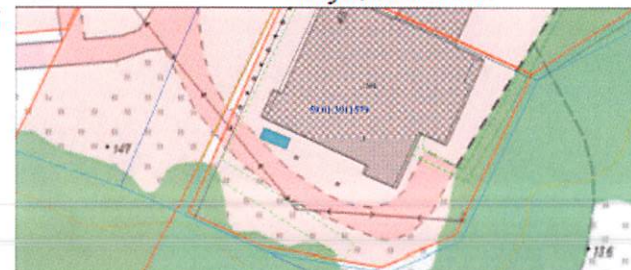
Категория земель: земли населенных пунктов

Разрешенное использование земельного участка: оказание услуг связи

Метод определения координат: метод спутниковых геодезических измерений (определений)

Средняя квадратическая погрешность положения характерных точек (Mt) - 0.10 м

Ситуационный план



Координаты поворотных точек, м

№	МСК-59, зона 2	
	x	y
1	523036,89	2238112,73
2	523034,54	2238111,75
3	523036,86	2238106,16
4	523039,21	2238107,14
1	523036,89	2238112,73



Масштаб 1:500

Условные обозначения:

- Часть территории, местоположение которой определено при выполнении кадастровых работ
- Кадастровый номер земельного участка
- Границы кадастрового квартала
- Границы зоны с особыми условиями
- Номер кадастрового квартала

59:01:3911579

Подпись \_\_\_\_\_ Дата " \_\_\_\_ " \_\_\_\_ г.

Место для оттиска печати (при наличии) лица, составившего описание местоположения границ объекта

ПОДПИСИ  
Сторона 1:

Начальник отдела  
имущественных отношений  
и управления недвижимостью

М.С. Томилина

Сторона 2:

МП









Схема границ сервитута на кадастровом плане территории  
 Адрес (описание местоположения): Пермский край, Пермский г.о, г.Пермь, ул. Генерала Панфилова  
 Площадь земельного участка (сервитута): 40 кв.м.  
 Кадастровый квартал: 59:01:1717022  
 Кадастровый номер испрашиваемого земельного участка: 59:01:1717022:21.  
 Категория земель: земли населенных пунктов  
 Разрешенное использование земельного участка: Связь  
 Метод определения координат: метод спутниковых геодезических измерений (определенный)  
 Средняя квадратическая погрешность положения характерных точек (Mt) - 0.10 м

Ситуационный план



Координаты поворотных точек, м

№	МСК-59, зона 2	
	x	y
1	519847,09	2207846,36
2	519854,89	2207848,12
3	519853,80	2207853,00
4	519845,99	2207851,24
1	519847,09	2207846,36



Условные обозначения:

- Часть границ, местоположение которой определено при выполнении кадастровых работ
- Обозначение новой характерной точки
- Кадастровый номер земельного участка
- Часть границ, сведения ЕГРН о которой позволяют однозначно определить ее положение на местности
- Граница зоны с особыми условиями
- Характерная точка границ земельного участка, сведения о которой отсутствуют в ЕГРН, местоположение которой определено при кадастровых работах (новая характерная точка)
- Номер кадастрового квартала

подпись  
 Сторона 1:

Начальник отдела  
 имущественных прав  
 и управления недвижимостью

Сторона 2:

М.С. Томилина

МП





Альтернативный вариант размещения контейнера  
не возможен по причине размещения контейнера на  
огражденной зоне охраняемых организаций

Схема границ сервитута на кадастровом плане территории

Адрес (описание местоположения): Пермский край, Пермский г.о, г.Пермь, ул. Генерала Панфилова

Площадь земельного участка (сервитута): 40 кв.м.

Кадастровый квартал: 59:01:1717022

Кадастровый номер испрашиваемого земельного участка: 59:01:1717022:21.

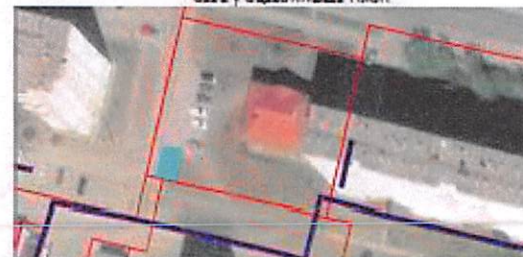
Категория земель: земли населенных пунктов

Разрешенное использование земельного участка: Связь

Метод определения координат: метод спутниковых геодезических измерений (определений)

Средняя квадратическая погрешность положения характерных точек (Mt) - 0.10 м

Ситуационный план



Координаты поворотных точек, м

№	МСК-59, зона 2	
	X	Y
5	519850,86	2207829,57
6	519858,67	2207831,32
7	519857,57	2207836,20
8	519849,76	2207834,44
5	519850,86	2207829,57



Условные обозначения:

- Часть границы, положение которой определено при выполнении кадастровых работ
- Обозначение новой характерной точки
- Кадастровый номер земельного участка
- Часть границы, сведения ЕПН о которой отсутствуют (границы территории, не включенной в кадастр)
- Границы земли с кадастровым номером
- Характерная точка границы земельного участка, сведения о которой отсутствуют в ЕПН, место нахождения которой определено при кадастровых работах (новая характерная точка)
- Номер кадастрового квартала

Начальник отдела  
имущественных прав  
и управления недвижимостью

ПОДПИСИ  
Сторона 1/2

М.С. Томила

Сторона 2:

МП





Альтернативный вариант размещения контейнера не возможен по причине размещения контейнера на охраняемой зоне сторонних организаций

Схема границ сервитута на кадастровом плане территории

Адрес (описание местоположения): Пермский край, Пермский г.о, г.Пермь, ул. Генерала Панфилова

Площадь земельного участка (сервитута): 40 кв.м.

Кадастровый квартал: 59:01:1717022

Кадастровый номер испрашиваемого земельного участка: 59:01:1717022:21.

Категория земель: земли населенных пунктов

Разрешенное использование земельного участка: Связь

Метод определения координат: метод спутниковых геодезических измерений (определений)

Средняя квадратическая погрешность положения характерных точек (Mt) - 0.10 м

Ситуационный план



Координаты поворотных точек, м

№	МСК-59, зона 2	
	х	у
9	519847,65	2207858,82
10	519855,46	2207860,57
11	519854,36	2207865,45
12	519846,56	2207863,7
9	519847,65	2207858,82



Масштаб 1:500

Условные обозначения:

- Часть границы, местоположение которой определено при выполнении кадастровых работ
- Обозначение новой характерной точки
- Кадастровый номер земельного участка
- Часть границы, сведения ЕГРН о которой позволяют однозначно определить ее положение на местности
- Граница зоны с особыми условиями
- Характерная точка границ земельного участка, сведения о которой отсутствуют в ЕГРН, местоположение которой определено при кадастровых работах (новая характерная точка)
- Номер кадастрового квартала

59:01:1717022

Начальник отдела  
имущественных прав  
и управления недвижимостью..

ПОДПИСИ:

Сторона 1:

М.С. Томилина

Сторона 2:

и.п.





## Схема расположения границ публичного сервитута

**Объект:** Газопровод среднего давления до границ земельного участка по адресу: Пермский край, г.Пермь, Индустриальный район, ул. Стахановская, д.52а

**Местоположение:** Пермский край, г.Пермь, Индустриальный район, ул. Стахановская;

**Площадь земель или части земельного участка:** 341м<sup>2</sup>

**Категория земель:** земли населенных пунктов;

**Вид разрешенного использования:** -

**Цель установления публичного сервитута:** Строительство

### Каталог координат, м

Система координат: МСК-59, зона 2

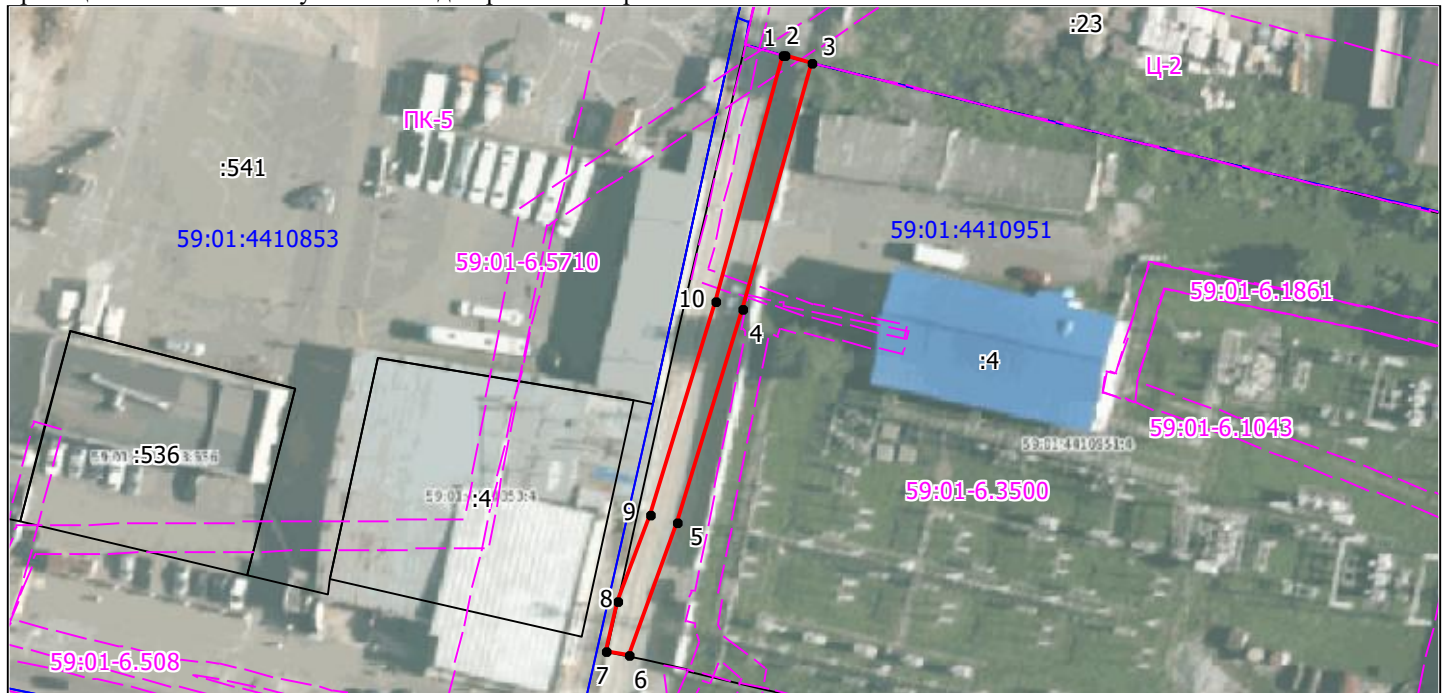
Метод определения координат - Геодезический

№ точки границы	X	Y	Средняя квадратическая погрешность положения характерной точки (Mt), м
1	515379.80	2229882.79	0.10
2	515379.70	2229883.13	0.10
3	515378.81	2229886.73	0.10
4	515344.78	2229877.04	0.10
5	515315.31	2229867.87	0.10
6	515297.10	2229861.10	0.10
7	515297.83	2229858.04	0.10
8	515304.54	2229859.58	0.10
9	515316.55	2229864.06	0.10
10	515345.94	2229873.21	0.10
1	515379.80	2229882.79	0.10

Граница 6-8 – земли общего пользования;

Граница 8-1, 3-6 – земельный участок с кадастровым номером 59:01:4410951:4;

Граница 1-3 – земельный участок с кадастровым номером 59:01:4410852:23.



Масштаб 1:1000

Условные обозначения:

	Зоны с особыми условиями использования территории, сведения о которых внесены в ЕГРН
	Границы и номер объектов капитального строительства, сведения о которых внесены в ЕГРН
	Обозначение характерной точки проектной границы публичного сервитута
	Границы и номер земельных участков, сведения о которых внесены в ЕГРН
	Граница кадастрового квартала
	Номер кадастрового квартала
	Проектные границы публичного сервитута

Заявитель:

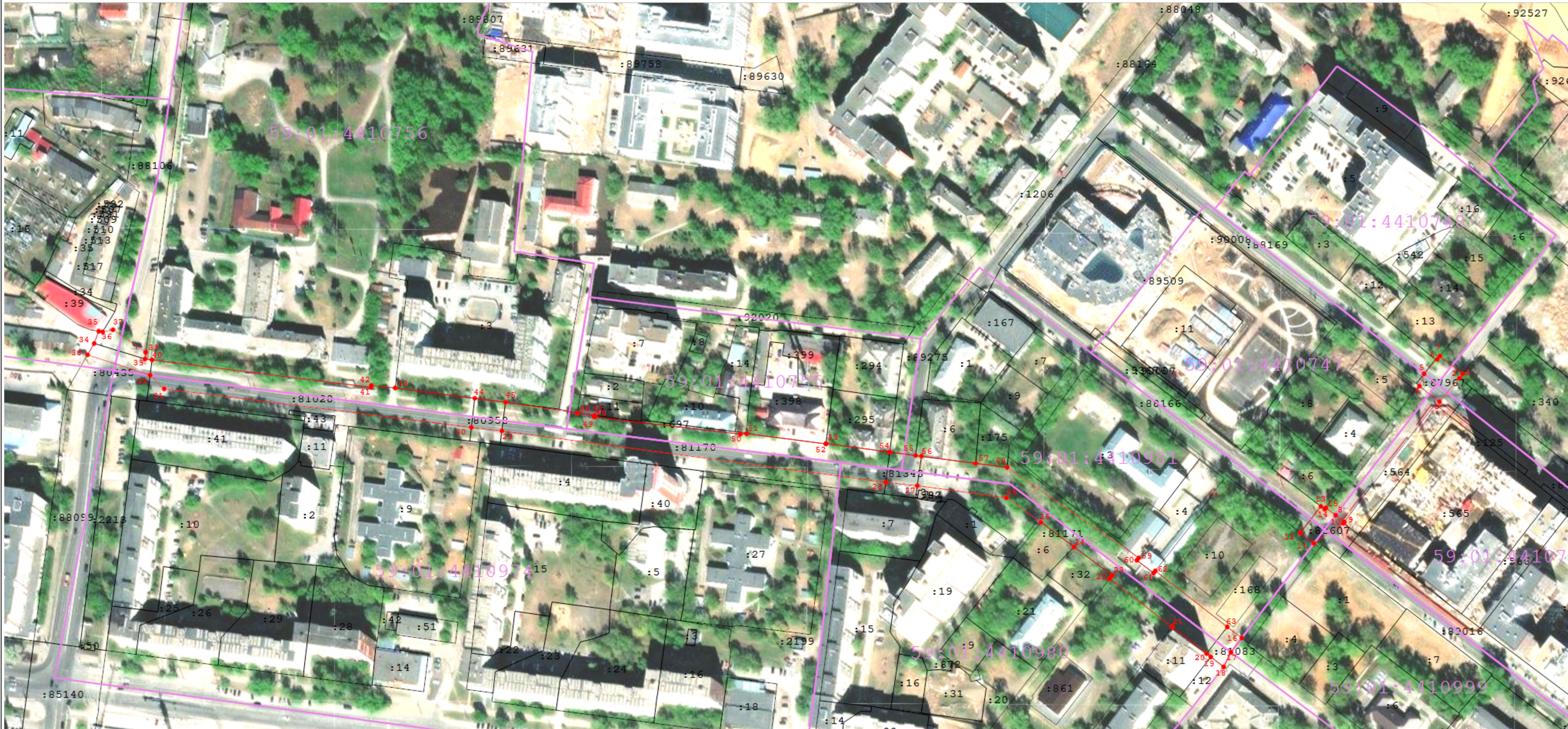
Русова Е.И.

(подпись, расшифровка подписи)

МП (для юридических лиц и индивидуальных предпринимателей)










Схема расположения границ публичного сервитута



Масштаб 1:2 000

Используемые условные знаки и обозначения:

-  - Характерная точка границы
-  - Обозначение характерной точки границы
-  - Границы публичного сервитута
-  - Границы земельных участков по сведениям ЕГРН
-  - Граница кадастрового квартала
-  - Кадастровый номер земельного участка
-  - Номер кадастрового квартала



# ГРАФИЧЕСКОЕ ОПИСАНИЕ

местоположения границ населенных пунктов, территориальных  
зон, особо охраняемых природных территорий, зон с особыми  
условиями использования территории

**Публичный сервитут «Строительство РП 6 кВ с оборудованием учета э/э, КЛ 6 кВ; Реконструкция РУ 6 кВ  
ПС 110 кВ Западная (установка ячейки 6 кВ, ВВ 6 КВ) для электроснабжения многофункциональной  
спортивной арены по адресу: Пермский край, г. Пермь, Дзержинский район, ул. Локомотивная и 2-я  
Шоссейная (кад. номера зем. участка 59:01:4415090:169, :170, :173)»**

(наименование объекта, местоположение границ которого описано (далее - объект)

## Раздел 1

Сведения об объекте		
№ п/п	Характеристики объекта	Описание характеристик
1	2	3
1	Местоположение объекта	Пермский край, Пермский городской округ, Пермь город.
2	Площадь объекта ± величина погрешности определения площади ( $P \pm \Delta P$ )	17 270 ± 46 м²
3	Иные характеристики объекта	<p>Вид объекта реестра границ: Граница публичного сервитута</p> <p>Кадастровый номер квартала: 59:01:0000000</p> <p>Вид или наименование публичного сервитута по документу: Публичный сервитут «Строительство РП 6 кВ с оборудованием учета э/э, КЛ 6 кВ; Реконструкция РУ 6 кВ ПС 110 кВ Западная (установка ячейки 6 кВ, ВВ 6 КВ) для электроснабжения многофункциональной спортивной арены по адресу: Пермский край, г. Пермь, Дзержинский район, ул. Локомотивная и 2-я Шоссейная (кад. номера зем. участка 59:01:4415090:169, :170, :173)»</p> <p>Орган, принявший решение об установлении публичного сервитута: Администрация города Перми</p> <p>Источники официального опубликования: Официальный сайт администрации города Перми, печатное средство массовой информации «Официальный бюллетень органов местного самоуправления муниципального образования город Пермь»</p> <p>Земельные участки, в отношении которых испрашивается публичный сервитут: 59:01:0000000:87967, 59:01:0000000:88607, 59:01:0000000:81083, 59:01:0000000:81171, 59:01:0000000:81343, 59:01:0000000:81170, 59:01:0000000:80958, 59:01:0000000:81028, 59:01:0000000:80435, 59:01:0000000:88106</p> <p>Цель установления публичного сервитута: Размещение объектов электросетевого хозяйства, тепловых сетей, водопроводных сетей, сетей водоотведения, линий и сооружений связи, линейных объектов системы газоснабжения, нефтепроводов и нефтепродуктопроводов, их неотъемлемых технологических частей, если указанные объекты являются объектами федерального, регионального или местного значения, либо необходимы для организации электро-, газо-, тепло-, водоснабжения населения и водоотведения, подключения (технологического присоединения) к сетям инженерно-технического обеспечения, либо переносятся в связи с изъятием земельных участков, на которых они ранее располагались, для государственных или муниципальных нужд (далее также - инженерные сооружения)</p> <p>Срок публичного сервитута: продолжительность: 49 лет</p> <p>Обладатель публичного сервитута: Юридическое лицо, зарегистрированное в Российской Федерации ПО "Пермские городские электрические сети" филиала ПАО "Россети Урал" - "Пермэнерго" (ИНН: 6671163413, ОГРН: 1056604000970, адрес эл. почты: re-pges@rosseti-ural.ru, почтовый адрес: 614016, Пермский край, г. Пермь, ул. Камчатовская, 26).</p>



**Раздел 2**

**Сведения о местоположении границ объекта**

**1. Система координат**    МСК-59, зона 2

**2. Сведения о характерных точках границ объекта**

Обозначение характерных точек границ	Координаты, м		Метод определения координат характерной точки	Средняя квадратическая погрешность положения характерной точки (Mt), м	Описание обозначения точки на местности (при наличии)
	X	Y			
1	2	3	4	5	6
1					
1	516 663,95	2 228 418,04	Метод спутниковых геодезических измерений (определений)	0,10	—
2	516 660,93	2 228 415,69		0,10	
3	516 644,76	2 228 401,93		0,10	
4	516 655,47	2 228 388,15		0,10	
5	516 663,89	2 228 391,37		0,10	
6	516 673,94	2 228 400,52		0,10	
7	516 676,18	2 228 402,25		0,10	
1	516 663,95	2 228 418,04		0,10	
2					
8	516 566,78	2 228 330,55	Метод спутниковых геодезических измерений (определений)	0,10	—
9	516 562,10	2 228 336,58		0,10	
10	516 561,24	2 228 335,95		0,10	
11	516 547,36	2 228 315,61		0,10	
12	516 554,62	2 228 306,25		0,10	
13	516 572,85	2 228 320,39		0,10	
14	516 570,82	2 228 323,01		0,10	
15	516 571,97	2 228 323,86		0,10	



**Раздел 2**

Сведения о местоположении границ объекта					
1	2	3	4	5	6
8	516 566,78	2 228 330,55	Метод спутниковых геодезических измерений (определений)	0,10	—
3					
16	516 482,29	2 228 265,98	Метод спутниковых геодезических измерений (определений)	0,10	—
17	516 472,45	2 228 258,47		0,10	
18	516 462,46	2 228 253,54		0,10	
19	516 469,34	2 228 244,64		0,10	
20	516 471,58	2 228 241,75		0,10	
21	516 489,99	2 228 217,94		0,10	
22	516 523,12	2 228 175,06		0,10	
23	516 525,45	2 228 176,86		0,10	
24	516 544,90	2 228 150,63		0,10	
25	516 561,89	2 228 127,71		0,10	
26	516 578,71	2 228 104,10		0,10	
27	516 587,09	2 228 042,77		0,10	
28	516 589,41	2 228 021,01		0,10	
29	516 624,72	2 227 756,92		0,10	
30	516 627,14	2 227 735,94		0,10	
31	516 653,65	2 227 524,55		0,10	
32	516 663,08	2 227 514,88		0,10	
33	516 677,04	2 227 471,86		0,10	

**Раздел 2**

Сведения о местоположении границ объекта					
1	2	3	4	5	6
34	516 684,85	2 227 476,40	Метод спутниковых геодезических измерений (определений)	0,10	—
35	516 693,26	2 227 479,59		0,10	
36	516 692,82	2 227 482,23		0,10	
37	516 694,35	2 227 489,38		0,10	
38	516 678,78	2 227 511,92		0,10	
39	516 674,20	2 227 511,31		0,10	
40	516 673,58	2 227 516,25		0,10	
41	516 654,70	2 227 667,00		0,10	
42	516 656,05	2 227 667,13		0,10	
43	516 654,23	2 227 683,50		0,10	
44	516 647,14	2 227 738,30		0,10	
45	516 644,41	2 227 759,44		0,10	
46	516 637,03	2 227 808,91		0,10	
47	516 635,37	2 227 820,70		0,10	
48	516 634,66	2 227 820,61		0,10	
49	516 634,23	2 227 820,56		0,10	
50	516 622,47	2 227 921,02		0,10	
51	516 622,88	2 227 925,27		0,10	
52	516 615,82	2 227 979,77		0,10	
53	516 616,01	2 227 979,97		0,10	



**Раздел 2**

Сведения о местоположении границ объекта					
1	2	3	4	5	6
54	516 610,19	2 228 023,76	Метод спутниковых геодезических измерений (определений)	0,10	—
55	516 607,80	2 228 041,60		0,10	
56	516 607,28	2 228 045,61		0,10	
57	516 602,43	2 228 082,98		0,10	
58	516 599,63	2 228 104,66		0,10	
59	516 537,35	2 228 195,05		0,10	
60	516 535,76	2 228 193,81		0,10	
61	516 526,98	2 228 205,31		0,10	
62	516 528,51	2 228 206,51		0,10	
63	516 489,99	2 228 256,04		0,10	
16	516 482,29	2 228 265,98		0,10	
3. Сведения о характерных точках части (частей) границы объекта					
1	2	3	4	5	6
—	—	—	—	—	—

## Раздел 3

**Сведения о местоположении измененных (уточненных) границ объекта**

1. Система координат МСК-59, зона 2

## 2. Сведения о характерных точках границ объекта

Обозначение характерных точек границы	Существующие координаты, м		Измененные (уточненные) координаты, м		Метод определения координат характерной точки	Средняя квадратическая погрешность положения характерной точки (Mt), м	Описание обозначения точки на местности (при наличии)
	X	Y	X	Y			
1	2	3	4	5	6	7	8
—	—	—	—	—	—	—	—
3. Сведения о характерных точках части (частей) границы объекта							
1	2	3	4	5	6	7	8
—	—	—	—	—	—	—	—



**ТЕКСТОВОЕ ОПИСАНИЕ**

**местоположения границ населенных пунктов, территориальных зон**

Прохождение границы		Описание прохождения границы
от точки	до точки	
1	2	3
—	—	—

## Схема расположения границ публичного сервитута

**Объект:** Газопровод среднего и низкого давления в составе: протяженность газопровода среднего давления - 550.27 п. м.; протяженность газопровода низкого давления - 9507.66 п. м.;

**Местоположение:** Пермский край, г. Пермь, р-н Орджоникидзевский, ул. Январская;

**Площадь земель или части земельного участка:** 507м<sup>2</sup>;

**Категория земель:** земли населенных пунктов;

**Вид разрешенного использования:** -

**Цель установления публичного сервитута:** Эксплуатация линейного сооружения с кадастровым номером 59:01:3812130:27 (Газопровод среднего и низкого давления в составе: протяженность газопровода среднего давления - 550.27 п. м.; протяженность газопровода низкого давления - 9507.66 п. м.)

### Каталог координат, м

Система координат: МСК-59, зона 2

Метод определения координат - Геодезический

№ точки границы	X	Y	Средняя квадратическая погрешность положения характерной точки (Mt), м
1	529602.46	2241802.37	0.10
2	529596.72	2241826.32	0.10
3	529596.50	2241829.48	0.10
4	529595.51	2241833.97	0.10
5	529578.39	2241830.00	0.10
6	529585.03	2241805.47	0.10
7	529581.25	2241804.32	0.10
8	529582.25	2241800.45	0.10
9	529598.83	2241805.51	0.10
10	529599.75	2241801.76	0.10
1	529602.46	2241802.37	0.10

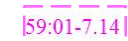
Граница 10-4, 7-8 – земли общего пользования;

Граница 8-10, 4-7 – земельный участок с кадастровым номером 59:01:3810137:25.

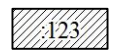


Масштаб 1:500

Условные обозначения:



Зоны с особыми условиями использования территории, сведения о которых внесены в ЕГРН



Границы и номер объектов капитального строительства, сведения о которых внесены в ЕГРН



Обозначение характерной точки проектной границы публичного сервитута



Границы и номер земельных участков, сведения о которых внесены в ЕГРН

59:01:4011806

Граница кадастрового квартала

Номер кадастрового квартала



Проектные границы публичного сервитута

Заявитель:

*С.В.Р.*

Русова Е.И.

(подпись, расшифровка подписи)

МП (для юридических лиц и индивидуальных предпринимателей)



## ГРАФИЧЕСКОЕ ОПИСАНИЕ

местоположения границ населенных пунктов, территориальных зон, особо охраняемых природных территорий, зон с особыми условиями использования территории

Публичный сервитут под объект "Строительство участка ВЛ 0,4 кВ от ближайшей опоры ВЛ 0,4 кВ от ТП-0415(4), установка оборудования учета э/э на опорах ВЛ 0,4 кВ для электроснабжения малоэтажных жилых застроек по адресу: Пермский край, г. Пермь, мкр Свободный (кад. номер зем. участков 59:01:2910120:125, :126)"

(наименование объекта, местоположение границ которого описано (далее - объект))

### Раздел 1

#### Сведения об объекте

№ п/п	Характеристики объекта	Описание характеристик
1	2	3
1.	Местоположение объекта	Пермский край, г.о Пермский, город Пермь
2.	Площадь объекта +/- величина погрешности определения площади (Р +/- Дельта Р)	246 +/- 5 м <sup>2</sup>
3.	Иные характеристики объекта	-

## Раздел 2

<p align="center"><b>Сведения о местоположении границ объекта</b></p>
---

1. Система координат МСК-59, зона 2

## 2. Сведения о характерных точках границ объекта

Обозначение характерных точек границ	Координаты, м		Метод определения координат характерной точки	Средняя квадратическая погрешность положения характерной точки (Mt), м	Описание обозначения точки на местности (при наличии)
	X	Y			
1	2	3	4	5	6
1	527081.55	2235109.81	Аналитический метод	0.1	Закрепление отсутствует
2	527081.76	2235113.58	Аналитический метод	0.1	Закрепление отсутствует
3	527081.70	2235122.83	Аналитический метод	0.1	Закрепление отсутствует
4	527081.66	2235129.84	Аналитический метод	0.1	Закрепление отсутствует
5	527082.57	2235129.92	Аналитический метод	0.1	Закрепление отсутствует
6	527083.52	2235148.66	Аналитический метод	0.1	Закрепление отсутствует
7	527086.32	2235163.86	Аналитический метод	0.1	Закрепление отсутствует
8	527085.04	2235163.96	Аналитический метод	0.1	Закрепление отсутствует
9	527085.74	2235165.74	Аналитический метод	0.1	Закрепление отсутствует
10	527087.65	2235174.37	Аналитический метод	0.1	Закрепление отсутствует
11	527084.41	2235175.54	Аналитический метод	0.1	Закрепление отсутствует
12	527079.54	2235149.12	Аналитический метод	0.1	Закрепление отсутствует
13	527077.55	2235110.01	Аналитический метод	0.1	Закрепление отсутствует
1	527081.55	2235109.81	Аналитический метод	0.1	Закрепление отсутствует

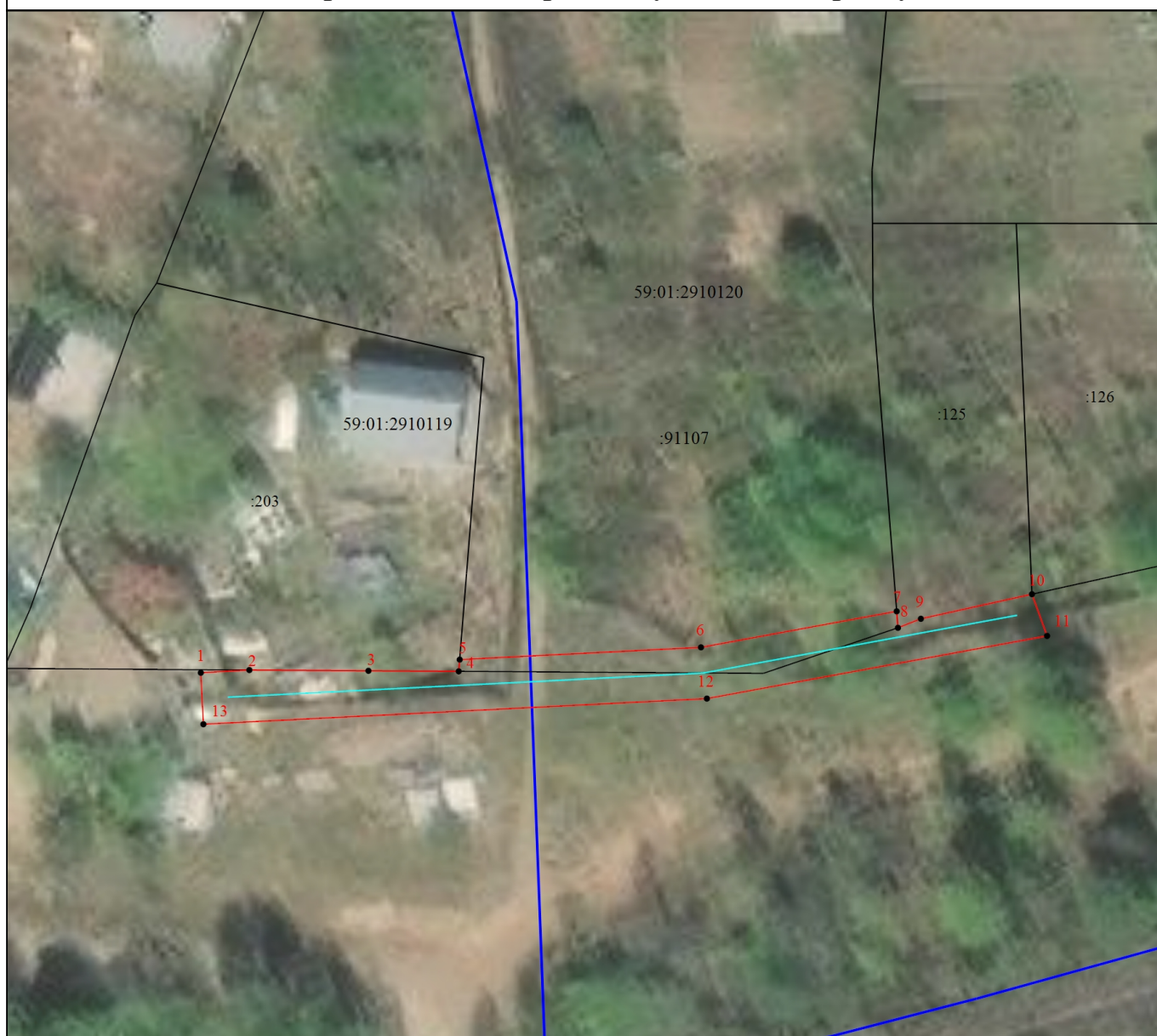
3. Сведения о характерных точках части (частей) границы объекта

Обозначение характерных точек части границы	Координаты, м		Метод определения координат характерной точки	Средняя квадратическая погрешность положения характерной точки (Mt), м	Описание обозначения точки на местности (при наличии)
	X	Y			
1	2	3	4	5	6
-	-	-	-	-	-



Раздел 3							
Сведения о местоположении измененных (уточненных) границ объекта							
1. Система координат -							
2. Сведения о характерных точках границ объекта							
Обозначение характерных точек границ	Существующие координаты, м		Измененные (уточненные) координаты, м		Метод определения координат характерной точки	Средняя квадратическая погрешность положения характерной точки (Mt), м	Описание обозначения точки на местности (при наличии)
	X	Y	X	Y			
1	2	3	4	5	6	7	8
-	-	-	-	-	-	-	
3. Сведения о характерных точках части (частей) границы объекта							
Обозначение характерных точек части границы	Существующие координаты, м		Измененные (уточненные) координаты, м		Метод определения координат характерной точки	Средняя квадратическая погрешность положения характерной точки (Mt), м	Описание обозначения точки на местности (при наличии)
	X	Y	X	Y			
1	2	3	4	5	6	7	8
-	-	-	-	-	-	-	

## Схема расположения границ публичного сервитута



Масштаб 1:500

### Условные обозначения

- - Часть границы, местоположение которой определено при выполнении кадастровых работ
- - Характерная точка границы, сведения о которой позволяют однозначно определить ее положение на местности
- 1 - Обозначение новой характерной точки
- :123 - Кадастровый номер земельного участка
- - Граница кадастрового квартала
- 59:01:2910119 - Номер кадастрового квартала
- - Линия электропередачи

Подпись \_\_\_\_\_

Дата " \_\_\_\_ " \_\_\_\_ г.

*Место для оттиска печати (при наличии) лица, составившего описание местоположения границ объекта*

## ГРАФИЧЕСКОЕ ОПИСАНИЕ

местоположения границ населенных пунктов, территориальных зон, особо охраняемых природных территорий, зон с особыми условиями использования территории

В целях размещения объектов электросетевого хозяйства, подключения (технологического присоединения) к сетям электроснабжения: "Строительство участка ВЛ 0,4 кВ от ближайшей опоры ВЛ 0,4 кВ от ТП-1357, установка оборудования учета э/э на опоре ВЛ 0,4 кВ от ТП-1357 для электроснабжения гаража по адресу: Пермский край, г. Пермь, ул. Воронежская, дом № 39в, Кировский район, севернее ж/р Крымский, ул. Воронежская, д. 39в, участок 1, гараж-бокс 508 (кад. номер зем. участка 59:01:1717130:88)"

(наименование объекта, местоположение границ которого описано (далее - объект))

### Раздел 1

#### Сведения об объекте

№ п/п	Характеристики объекта	Описание характеристик
1	2	3
1.	Местоположение объекта	Пермский край, г.о Пермский, город Пермь
2.	Площадь объекта +/- величина погрешности определения площади (Р +/- Дельта Р)	116 +/- 4 м <sup>2</sup>
3.	Иные характеристики объекта	-



## Раздел 2

<p align="center"><b>Сведения о местоположении границ объекта</b></p>
---

1. Система координат МСК-59, зона 2

## 2. Сведения о характерных точках границ объекта

Обозначение характерных точек границ	Координаты, м		Метод определения координат характерной точки	Средняя квадратическая погрешность положения характерной точки (Mt), м	Описание обозначения точки на местности (при наличии)
	X	Y			
1	2	3	4	5	6
1	520628.32	2208282.89	Аналитический метод	0.1	-
2	520625.48	2208282.85	Аналитический метод	0.1	-
3	520625.50	2208281.70	Аналитический метод	0.1	-
4	520625.58	2208277.28	Аналитический метод	0.1	-
5	520625.58	2208267.68	Аналитический метод	0.1	-
6	520624.27	2208267.73	Аналитический метод	0.1	-
7	520624.26	2208264.09	Аналитический метод	0.1	-
8	520613.91	2208265.48	Аналитический метод	0.1	-
9	520613.21	2208261.65	Аналитический метод	0.1	-
10	520628.25	2208259.48	Аналитический метод	0.1	-
1	520628.32	2208282.89	Аналитический метод	0.1	-

3. Сведения о характерных точках части (частей) границы объекта

Обозначение характерных точек части границы	Координаты, м		Метод определения координат характерной точки	Средняя квадратическая погрешность положения характерной точки (Mt), м	Описание обозначения точки на местности (при наличии)
	X	Y			
1	2	3	4	5	6
-	-	-	-	-	-

Раздел 3							
Сведения о местоположении измененных (уточненных) границ объекта							
1. Система координат -							
2. Сведения о характерных точках границ объекта							
Обозначение характерных точек границ	Существующие координаты, м		Измененные (уточненные) координаты, м		Метод определения координат характерной точки	Средняя квадратическая погрешность положения характерной точки (Mt), м	Описание обозначения точки на местности (при наличии)
	X	Y	X	Y			
1	2	3	4	5	6	7	8
-	-	-	-	-	-	-	
3. Сведения о характерных точках части (частей) границы объекта							
Обозначение характерных точек части границы	Существующие координаты, м		Измененные (уточненные) координаты, м		Метод определения координат характерной точки	Средняя квадратическая погрешность положения характерной точки (Mt), м	Описание обозначения точки на местности (при наличии)
	X	Y	X	Y			
1	2	3	4	5	6	7	8
-	-	-	-	-	-	-	

## Схема расположения границ публичного сервитута



Масштаб 1:800

### Условные обозначения

- - Часть границы, местоположение которой определено при выполнении кадастровых работ
- - Характерная точка границы земельного участка, сведения ЕГРН о которой соответствуют требованиям, установленным в соответствии с частью 13 статьи 22 Федерального закона от 13 июля 2015 г. N 218-ФЗ "О государственной регистрации недвижимости"
- 1 - Обозначение новой характерной точки
- - Часть границы, сведения ЕГРН о которой позволяют однозначно определить ее положение на местности
- - Граница ОКС
- - Граница кадастрового квартала
- - Граница территориальной зоны
- - - - Граница зоны с особыми условиями
- - Линия электропередачи
- 59:01:1717130 - Номер кадастрового квартала

Подпись \_\_\_\_\_

Дата " \_\_\_\_ " \_\_\_\_ г.

Место для оттиска печати (при наличии) лица, составившего описание местоположения границ объекта

## ГРАФИЧЕСКОЕ ОПИСАНИЕ

местоположения границ населенных пунктов, территориальных зон, особо охраняемых природных территорий, зон с особыми условиями использования территории

Публичный сервитут под объект "Строительство участка ВЛ 0,4 кВ от ближайшей опоры ВЛ 0,4 кВ от ТП-4126, установка оборудования учета э/э на опоре ВЛ 0,4 кВ для электроснабжения малоэтажной жилой застройки по адресу: Пермский край, г. Пермь, ул. Токарная (кад. номер зем. участка 59:01:3812845:156)"

(наименование объекта, местоположение границ которого описано (далее - объект))

### Раздел 1

#### Сведения об объекте

№ п/п	Характеристики объекта	Описание характеристик
1	2	3
1.	Местоположение объекта	Пермский край, г.о Пермский, город Пермь
2.	Площадь объекта +/- величина погрешности определения площади (Р +/- Дельта Р)	94 +/- 3 м <sup>2</sup>
3.	Иные характеристики объекта	-



## Раздел 2

<p align="center"><b>Сведения о местоположении границ объекта</b></p>
---

1. Система координат МСК-59, зона 2

## 2. Сведения о характерных точках границ объекта

Обозначение характерных точек границ	Координаты, м		Метод определения координат характерной точки	Средняя квадратическая погрешность положения характерной точки (Mt), м	Описание обозначения точки на местности (при наличии)
	X	Y			
1	2	3	4	5	6
1	526282.71	2238961.25	Аналитический метод	0.1	Закрепление отсутствует
2	526281.31	2238964.18	Аналитический метод	0.1	Закрепление отсутствует
3	526260.95	2238954.33	Аналитический метод	0.1	Закрепление отсутствует
4	526260.96	2238952.95	Аналитический метод	0.1	Закрепление отсутствует
5	526261.00	2238950.61	Аналитический метод	0.1	Закрепление отсутствует
6	526261.26	2238950.04	Аналитический метод	0.1	Закрепление отсутствует
7	526282.77	2238960.45	Аналитический метод	0.1	Закрепление отсутствует
1	526282.71	2238961.25	Аналитический метод	0.1	Закрепление отсутствует

3. Сведения о характерных точках части (частей) границы объекта

Обозначение характерных точек части границы	Координаты, м		Метод определения координат характерной точки	Средняя квадратическая погрешность положения характерной точки (Mt), м	Описание обозначения точки на местности (при наличии)
	X	Y			
1	2	3	4	5	6
-	-	-	-	-	-

Раздел 3							
Сведения о местоположении измененных (уточненных) границ объекта							
1. Система координат -							
2. Сведения о характерных точках границ объекта							
Обозначение характерных точек границ	Существующие координаты, м		Измененные (уточненные) координаты, м		Метод определения координат характерной точки	Средняя квадратическая погрешность положения характерной точки (Mt), м	Описание обозначения точки на местности (при наличии)
	X	Y	X	Y			
1	2	3	4	5	6	7	8
-	-	-	-	-	-	-	
3. Сведения о характерных точках части (частей) границы объекта							
Обозначение характерных точек части границы	Существующие координаты, м		Измененные (уточненные) координаты, м		Метод определения координат характерной точки	Средняя квадратическая погрешность положения характерной точки (Mt), м	Описание обозначения точки на местности (при наличии)
	X	Y	X	Y			
1	2	3	4	5	6	7	8
-	-	-	-	-	-	-	

## Схема расположения границ публичного сервитута



Масштаб 1:800

### Условные обозначения

- - Часть границы, местоположение которой определено при выполнении кадастровых работ
- - Характерная точка границы, сведения о которой позволяют однозначно определить ее положение на местности
- 1 - Обозначение новой характерной точки
- :49 - Кадастровый номер земельного участка
- - Часть контура, образованного проекцией вновь образованного наземного конструктивного элемента здания, сооружения, объекта незавершенного строительства
- - Часть границы, сведения ЕГРН о которой позволяют однозначно определить ее положение на местности
- - Граница кадастрового квартала
- - Линия электропередачи
- 59:01:3810423 - Номер кадастрового квартала

Подпись \_\_\_\_\_

Дата " \_\_\_\_ " \_\_\_\_ г.

Место для оттиска печати (при наличии) лица, составившего описание местоположения границ объекта