

## ГРАФИЧЕСКОЕ ОПИСАНИЕ

местоположения границ населенных пунктов, территориальных зон, особо охраняемых природных территорий, зон с особыми условиями использования территории

Публичный сервитут под объект: "Строительство участка ВЛ 0,4 кВ от ближайшей опоры ВЛ 0,4 кВ от ТП-4100, установка оборудования учета э/э на опоре ВЛ 0,4 кВ для электроснабжения малоэтажной жилой застройки по адресу: Пермский край, г. Пермь, ул. Новая, 7а (кад. номер зем. участка 59:01:0000000:92211)"

(наименование объекта, местоположение границ которого описано (далее - объект))

### Раздел 1

#### Сведения об объекте

№ п/п	Характеристики объекта	Описание характеристик
1	2	3
1.	Местоположение объекта	Пермский край, г.о Пермский, город Пермь
2.	Площадь объекта +/- величина погрешности определения площади (Р +/- Дельта Р)	127 +/- 4 м <sup>2</sup>
3.	Иные характеристики объекта	-

## Раздел 2

<p align="center"><b>Сведения о местоположении границ объекта</b></p>
---

1. Система координат МСК-59, зона 2

## 2. Сведения о характерных точках границ объекта

Обозначение характерных точек границ	Координаты, м		Метод определения координат характерной точки	Средняя квадратическая погрешность положения характерной точки (Mt), м	Описание обозначения точки на местности (при наличии)
	X	Y			
1	2	3	4	5	6
1	532073.64	2245543.75	Аналитический метод	0.1	Закрепление отсутствует
2	532072.20	2245547.49	Аналитический метод	0.1	Закрепление отсутствует
3	532070.49	2245546.44	Аналитический метод	0.1	Закрепление отсутствует
4	532039.80	2245534.99	Аналитический метод	0.1	Закрепление отсутствует
5	532040.53	2245533.10	Аналитический метод	0.1	Закрепление отсутствует
6	532041.92	2245533.06	Аналитический метод	0.1	Закрепление отсутствует
7	532046.41	2245533.26	Аналитический метод	0.1	Закрепление отсутствует
1	532073.64	2245543.75	Аналитический метод	0.1	Закрепление отсутствует

3. Сведения о характерных точках части (частей) границы объекта

Обозначение характерных точек части границы	Координаты, м		Метод определения координат характерной точки	Средняя квадратическая погрешность положения характерной точки (Mt), м	Описание обозначения точки на местности (при наличии)
	X	Y			
1	2	3	4	5	6
-	-	-	-	-	-

Раздел 3							
Сведения о местоположении измененных (уточненных) границ объекта							
1. Система координат -							
2. Сведения о характерных точках границ объекта							
Обозначение характерных точек границ	Существующие координаты, м		Измененные (уточненные) координаты, м		Метод определения координат характерной точки	Средняя квадратическая погрешность положения характерной точки (Mt), м	Описание обозначения точки на местности (при наличии)
	X	Y	X	Y			
1	2	3	4	5	6	7	8
-	-	-	-	-	-	-	
3. Сведения о характерных точках части (частей) границы объекта							
Обозначение характерных точек части границы	Существующие координаты, м		Измененные (уточненные) координаты, м		Метод определения координат характерной точки	Средняя квадратическая погрешность положения характерной точки (Mt), м	Описание обозначения точки на местности (при наличии)
	X	Y	X	Y			
1	2	3	4	5	6	7	8
-	-	-	-	-	-	-	

## Схема расположения границ публичного сервитута



Масштаб 1:700

### Условные обозначения

- - Часть границы, местоположение которой определено при выполнении кадастровых работ
- - Характерная точка границы, сведения о которой позволяют однозначно определить ее положение на местности
- 1 - Обозначение новой характерной точки
- :136 - Кадастровый номер земельного участка
- - Часть границы, сведения ЕГРН о которой позволяют однозначно определить ее положение на местности
- - Граница кадастрового квартала
- - Граница населенного пункта
- - - - Граница зоны с особыми условиями
- - Линия электропередачи
- 59:01:3610219 - Номер кадастрового квартала

Подпись \_\_\_\_\_

Дата " \_\_\_\_ " \_\_\_\_ г.

Место для оттиска печати (при наличии) лица, составившего описание местоположения границ объекта



## Схема расположения границ публичного сервитута



Масштаб 1:700

### Условные обозначения

- - Часть границы, местоположение которой определено при выполнении кадастровых работ
- - Характерная точка границы, сведения о которой позволяют однозначно определить ее положение на местности
- 1 - Обозначение новой характерной точки
- :1089 - Кадастровый номер земельного участка
- - Часть контура, образованного проекцией вновь образованного наземного конструктивного элемента здания, сооружения, объекта незавершенного строительства
- - Часть границы, сведения ЕГРН о которой позволяют однозначно определить ее положение на местности
- - Граница кадастрового квартала
- - Линия электропередачи
- 59:01:4410177 - Номер кадастрового квартала

Подпись \_\_\_\_\_

Дата " \_\_\_\_ " \_\_\_\_ г.

*Место для оттиска печати (при наличии) лица, составившего описание местоположения границ объекта*

## ГРАФИЧЕСКОЕ ОПИСАНИЕ

местоположения границ населенных пунктов, территориальных зон, особо охраняемых природных территорий, зон с особыми условиями использования территории

Публичный сервитут под объект: "Строительство КЛ 0,4 кВ от РУ 0,4 кВ ТП-6041, установка оборудования учета э/э на фасаде для электроснабжения гаража по адресу: Пермский край, г. Пермь, ул. Полины Осипенко, дом №45а (кад. номер зем. участка 59:01:4410177:752)"

(наименование объекта, местоположение границ которого описано (далее - объект))

### Раздел 1

#### Сведения об объекте

№ п/п	Характеристики объекта	Описание характеристик
1	2	3
1.	Местоположение объекта	Пермский край, г.о Пермский, город Пермь
2.	Площадь объекта +/- величина погрешности определения площади (Р +/- Дельта Р)	112 +/- 4 м <sup>2</sup>
3.	Иные характеристики объекта	-

## Раздел 2

<p align="center"><b>Сведения о местоположении границ объекта</b></p>
---

1. Система координат МСК-59, зона 2

## 2. Сведения о характерных точках границ объекта

Обозначение характерных точек границ	Координаты, м		Метод определения координат характерной точки	Средняя квадратическая погрешность положения характерной точки (Mt), м	Описание обозначения точки на местности (при наличии)
	X	Y			
1	2	3	4	5	6
1	516449.26	2232632.35	Аналитический метод	0.1	Закрепление отсутствует
2	516456.90	2232629.11	Аналитический метод	0.1	Закрепление отсутствует
3	516472.11	2232645.63	Аналитический метод	0.1	Закрепление отсутствует
4	516469.16	2232648.34	Аналитический метод	0.1	Закрепление отсутствует
5	516455.87	2232633.89	Аналитический метод	0.1	Закрепление отсутствует
6	516450.82	2232636.03	Аналитический метод	0.1	Закрепление отсутствует
1	516449.26	2232632.35	Аналитический метод	0.1	Закрепление отсутствует

3. Сведения о характерных точках части (частей) границы объекта

Обозначение характерных точек части границы	Координаты, м		Метод определения координат характерной точки	Средняя квадратическая погрешность положения характерной точки (Mt), м	Описание обозначения точки на местности (при наличии)
	X	Y			
1	2	3	4	5	6
-	-	-	-	-	-

Раздел 3							
Сведения о местоположении измененных (уточненных) границ объекта							
1. Система координат -							
2. Сведения о характерных точках границ объекта							
Обозначение характерных точек границ	Существующие координаты, м		Измененные (уточненные) координаты, м		Метод определения координат характерной точки	Средняя квадратическая погрешность положения характерной точки (Mt), м	Описание обозначения точки на местности (при наличии)
	X	Y	X	Y			
1	2	3	4	5	6	7	8
-	-	-	-	-	-	-	
3. Сведения о характерных точках части (частей) границы объекта							
Обозначение характерных точек части границы	Существующие координаты, м		Измененные (уточненные) координаты, м		Метод определения координат характерной точки	Средняя квадратическая погрешность положения характерной точки (Mt), м	Описание обозначения точки на местности (при наличии)
	X	Y	X	Y			
1	2	3	4	5	6	7	8
-	-	-	-	-	-	-	



## Схема расположения границ публичного сервитута



Масштаб 1:800

### Условные обозначения

- - Часть границы, местоположение которой определено при выполнении кадастровых работ
- - Характерная точка границы, сведения о которой позволяют однозначно определить ее положение на местности
- 1 - Обозначение новой характерной точки
- :161 - Кадастровый номер земельного участка
- - Часть границы, сведения ЕГРН о которой позволяют однозначно определить ее положение на местности
- - Граница кадастрового квартала
- - Граница лесничества
- - Граница населенного пункта
- - Линия электропередачи
- 59:01:4416109 - Номер кадастрового квартала

Подпись \_\_\_\_\_

Дата " \_\_\_\_ " \_\_\_\_ г.

Место для оттиска печати (при наличии) лица, составившего описание местоположения границ объекта

## ГРАФИЧЕСКОЕ ОПИСАНИЕ

местоположения границ населенных пунктов, территориальных зон, особо охраняемых природных территорий, зон с особыми условиями использования территории

Публичный сервитут под объект: "Строительство участка ВЛ 0,4 кВ от ближайшей опоры ВЛ 0,4 кВ от ТП-6937, установка оборудования учета э/э на опоре ВЛ 0,4 кВ для электроснабжения малоэтажной жилой застройки по адресу: Пермский край, г. Пермь, ул. Космонавта Леонова, 89, уч.27 (кад. номер зем. участка 59:01:4416109:313)"

(наименование объекта, местоположение границ которого описано (далее - объект))

### Раздел 1

#### Сведения об объекте

№ п/п	Характеристики объекта	Описание характеристик
1	2	3
1.	Местоположение объекта	Пермский край, г.о Пермский, город Пермь
2.	Площадь объекта +/- величина погрешности определения площади (Р +/- Дельта Р)	127 +/- 4 м <sup>2</sup>
3.	Иные характеристики объекта	-

## Раздел 2

<p align="center"><b>Сведения о местоположении границ объекта</b></p>
---


1. Система координат МСК-59, зона 2

## 2. Сведения о характерных точках границ объекта

Обозначение характерных точек границ	Координаты, м		Метод определения координат характерной точки	Средняя квадратическая погрешность положения характерной точки (Mt), м	Описание обозначения точки на местности (при наличии)
	X	Y			
1	2	3	4	5	6
1	510391.75	2228456.29	Аналитический метод	0.1	Закрепление отсутствует
2	510369.99	2228488.11	Аналитический метод	0.1	Закрепление отсутствует
3	510367.82	2228486.62	Аналитический метод	0.1	Закрепление отсутствует
4	510368.55	2228485.54	Аналитический метод	0.1	Закрепление отсутствует
5	510383.70	2228461.23	Аналитический метод	0.1	Закрепление отсутствует
6	510387.55	2228456.28	Аналитический метод	0.1	Закрепление отсутствует
7	510388.28	2228455.44	Аналитический метод	0.1	Закрепление отсутствует
8	510389.08	2228454.47	Аналитический метод	0.1	Закрепление отсутствует
1	510391.75	2228456.29	Аналитический метод	0.1	Закрепление отсутствует

3. Сведения о характерных точках части (частей) границы объекта

Обозначение характерных точек части границы	Координаты, м		Метод определения координат характерной точки	Средняя квадратическая погрешность положения характерной точки (Mt), м	Описание обозначения точки на местности (при наличии)
	X	Y			
1	2	3	4	5	6
-	-	-	-	-	-





Раздел 3							
Сведения о местоположении измененных (уточненных) границ объекта							
1. Система координат -							
2. Сведения о характерных точках границ объекта							
Обозначение характерных точек границ	Существующие координаты, м		Измененные (уточненные) координаты, м		Метод определения координат характерной точки	Средняя квадратическая погрешность положения характерной точки (Mt), м	Описание обозначения точки на местности (при наличии)
	X	Y	X	Y			
1	2	3	4	5	6	7	8
-	-	-	-	-	-	-	
3. Сведения о характерных точках части (частей) границы объекта							
Обозначение характерных точек части границы	Существующие координаты, м		Измененные (уточненные) координаты, м		Метод определения координат характерной точки	Средняя квадратическая погрешность положения характерной точки (Mt), м	Описание обозначения точки на местности (при наличии)
	X	Y	X	Y			
1	2	3	4	5	6	7	8
-	-	-	-	-	-	-	

# ГРАФИЧЕСКОЕ ОПИСАНИЕ

местоположения границ населенных пунктов, территориальных зон, особо охраняемых природных территорий, зон с особыми условиями использования территории

Публичный сервитут под объект: "Строительство КЛ 0,4 кВ от РУ 0,4 кВ ТП-5111, установка оборудования учета э/э в РУ 0,4 кВ ТП-5111; Реконструкция РУ 0,4 кВ ТП-5111 (установка коммутационного аппарата) для электроснабжения здания склада по адресу: Пермский край, г. Пермь, ул. Фоминская (кад. номер зем. участка 59:01:4510603:292)"

(наименование объекта, местоположение границ которого описано (далее - объект)

## Раздел 1

Сведения об объекте		
№ п/п	Характеристики объекта	Описание характеристик
1	2	3
1	Местоположение объекта	Пермский край, Пермь г
2	Площадь объекта ± величина погрешности определения площади ( $P \pm \Delta P$ ), м²	971 ± 11
3	Иные характеристики объекта	<p>1. Цель установления публичного сервитута: Размещение объектов электросетевого хозяйства, тепловых сетей, водопроводных сетей, сетей водоотведения, линий и сооружений связи, линейных объектов системы газоснабжения, нефтепроводов и нефтепродуктопроводов, их неотъемлемых технологических частей, если указанные объекты являются объектами федерального, регионального или местного значения, либо необходимы для организации электро-, газо-, тепло-, водоснабжения населения и водоотведения, подключения (технологического присоединения) к сетям инженерно-технического обеспечения, либо переносятся в связи с изъятием земельных участков, на которых они ранее располагались, для государственных или муниципальных нужд (далее также - инженерные сооружения)</p> <p>2. Срок публичного сервитута: Продолжительность: 49 лет</p> <p>3. Описание иной цели: Публичный сервитут в целях подключения (технологического присоединения) к сетям инженерно-технического обеспечения "Строительство КЛ 0,4 кВ от РУ 0,4 кВ ТП-5111, установка оборудования учета э/э в РУ 0,4 кВ ТП-5111; Реконструкция РУ 0,4 кВ ТП-5111 (установка коммутационного аппарата) для электроснабжения здания склада по адресу: Пермский край, г. Пермь, ул. Фоминская (кад. номер зем. участка 59:01:4510603:292)"; правообладатель публичного сервитута - ПУБЛИЧНОЕ АКЦИОНЕРНОЕ ОБЩЕСТВО "РОССЕТИ УРАЛ", ОГРН 1056604000970, ИНН 6671163413, почтовый адрес: г. Пермь, Комсомольский проспект, 48, адресе эл. почты - perm@rosseti-ural.ru, срок на 49 лет</p>

## Раздел 2




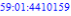
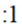

Сведения о местоположении границ объекта					
1. Система координат МСК-59, зона 2					
2. Сведения о характерных точках границ объекта					
Обозначение характерных точек границ	Координаты, м		Метод определения координат характерной точки	Средняя квадратическая погрешность положения характерной точки (Mt), м	Описание обозначения точки на местности (при наличии)
	X	Y			
1	2	3	4	5	6
1	517473.77	2223032.55	Аналитический метод	0.1	-
2	517471.41	2223035.15	Аналитический метод	0.1	-
3	517478.63	2223078.47	Аналитический метод	0.1	-
4	517475.50	2223079.03	Аналитический метод	0.1	-
5	517447.00	2222916.37	Аналитический метод	0.1	-
6	517439.87	2222917.63	Аналитический метод	0.1	-
7	517438.99	2222912.63	Аналитический метод	0.1	-
8	517452.19	2222910.21	Аналитический метод	0.1	-
1	517473.77	2223032.55	Аналитический метод	0.1	-
3. Сведения о характерных точках части (частей) границы объекта					
Обозначение характерных точек части границы	Координаты, м		Метод определения координат характерной точки	Средняя квадратическая погрешность положения характерной точки (Mt), м	Описание обозначения точки на местности (при наличии)
	X	Y			
1	2	3	4	5	6
-	-	-	-	-	-

Схема границ сервитута



Масштаб 1:1100

Используемые условные знаки и обозначения:

	Характерная точка границы объекта
	Надписи номеров характерных точек границы объекта
	Граница объекта
	Обозначение кадастрового квартала
	Надписи кадастрового номера земельного участка
	Проектное местоположение инженерного сооружения

**ГРАФИЧЕСКОЕ ОПИСАНИЕ**  
**местоположения границ населенных пунктов, территориальных**  
**зон, особо охраняемых природных территорий, зон с особыми**  
**условиями использования территории**

(наименование объекта, местоположение границ которого описано (далее - объект)

**Раздел 1**

<b>Сведения об объекте</b>		
<b>№ п/п</b>	<b>Характеристики объекта</b>	<b>Описание характеристик</b>
<b>1</b>	<b>2</b>	<b>3</b>
1	Местоположение объекта	Пермский край, Пермский городской округ, Пермь город.
2	Площадь объекта ± величина погрешности определения площади ( $P \pm \Delta P$ )	—
3	Иные характеристики объекта	<p>Вид объекта реестра границ: Граница публичного сервитута</p> <p>Кадастровый номер квартала: 59:01:0000000</p> <p>Вид или наименование публичного сервитута по документу: Зона публичного сервитута для размещения объекта: тепловая сеть с кадастровым номером 59:01:4410160:55</p> <p>Орган, принявший решение об установлении публичного сервитута: Департамент земельных отношений администрации г. Перми</p> <p>Цель установления публичного сервитута: Размещение объектов электросетевого хозяйства, тепловых сетей, водопроводных сетей, сетей водоотведения, линий и сооружений связи, линейных объектов системы газоснабжения, нефтепроводов и нефтепродуктопроводов, их неотъемлемых технологических частей, если указанные объекты являются объектами федерального, регионального или местного значения, либо необходимы для организации электро-, газо-, тепло-, водоснабжения населения и водоотведения, подключения (технологического присоединения) к сетям инженерно-технического обеспечения, либо переносятся в связи с изъятием земельных участков, на которых они ранее располагались, для государственных или муниципальных нужд (далее также - инженерные сооружения)</p> <p>Срок публичного сервитута: продолжительность: 49 лет</p> <p>Обладатель публичного сервитута: Юридическое лицо, зарегистрированное в Российской Федерации Публичное акционерное общество "Т Плюс" (ИНН: 6315376946, ОГРН: 1056315070350, адрес эл. почты: Natalya.Emelyanova@tplusgroup.ru, почтовый адрес: 614039, Российская Федерация, Пермский край, Пермский городской округ, Пермь город, Комсомольский проспект, дом 48).</p>

**Раздел 2**

**Сведения о местоположении границ объекта**

**1. Система координат** МСК-59, зона 2

**2. Сведения о характерных точках границ объекта**

Обозначение характерных точек границ	Координаты, м		Метод определения координат характерной точки	Средняя квадратическая погрешность положения характерной точки (Mt), м	Описание обозначения точки на местности (при наличии)
	X	Y			
1	2	3	4	5	6
1	518 330,71	2 232 764,70	Геодезический метод	0,10	—
2	518 326,57	2 232 766,73		0,10	
3	518 322,18	2 232 776,37		0,10	
4	518 323,48	2 232 778,92		0,10	
5	518 312,62	2 232 784,72		0,10	
6	518 317,90	2 232 795,76		0,10	
7	518 312,79	2 232 798,53		0,10	
8	518 314,12	2 232 801,36		0,10	
9	518 316,52	2 232 806,12		0,10	
10	518 320,70	2 232 814,86		0,10	
11	518 308,23	2 232 825,27		0,10	
12	518 309,14	2 232 827,09		0,10	
13	518 301,89	2 232 830,92		0,10	
14	518 301,11	2 232 829,33		0,10	
15	518 297,85	2 232 831,01		0,10	
16	518 298,42	2 232 832,15		0,10	
17	518 297,50	2 232 832,63		0,10	
18	518 300,22	2 232 838,10		0,10	
19	518 301,17	2 232 837,60		0,10	
20	518 305,04	2 232 845,28		0,10	
21	518 304,13	2 232 845,76		0,10	
22	518 317,42	2 232 871,27		0,10	
23	518 310,25	2 232 875,40		0,10	
24	518 306,23	2 232 877,62		0,10	
25	518 307,01	2 232 879,13		0,10	
26	518 299,28	2 232 883,11		0,10	
27	518 295,12	2 232 874,97		0,10	
28	518 302,82	2 232 871,02		0,10	
29	518 303,48	2 232 872,29		0,10	
30	518 307,31	2 232 870,18		0,10	
31	518 309,44	2 232 868,95		0,10	
32	518 298,83	2 232 848,56		0,10	
33	518 297,79	2 232 849,11		0,10	
34	518 293,96	2 232 841,40		0,10	
35	518 294,90	2 232 840,90		0,10	
36	518 292,18	2 232 835,44		0,10	
37	518 291,17	2 232 835,98		0,10	
38	518 287,30	2 232 828,17		0,10	
39	518 277,50	2 232 832,99		0,10	
40	518 276,25	2 232 830,56		0,10	
41	518 272,99	2 232 832,09		0,10	
42	518 270,43	2 232 826,67		0,10	
43	518 278,93	2 232 822,66		0,10	
44	518 280,14	2 232 825,01		0,10	
45	518 290,90	2 232 819,71		0,10	
46	518 293,55	2 232 824,99		0,10	
47	518 294,55	2 232 824,47		0,10	

**Раздел 2**

Сведения о местоположении границ объекта					
1	2	3	4	5	6
48	518 295,15	2 232 825,65	Геодезический метод	0,10	—
49	518 298,44	2 232 823,96		0,10	
50	518 298,06	2 232 823,21		0,10	
51	518 305,27	2 232 819,41		0,10	
52	518 305,46	2 232 819,77		0,10	
53	518 313,28	2 232 813,24		0,10	
54	518 311,14	2 232 808,76		0,10	
55	518 308,72	2 232 803,98		0,10	
56	518 304,95	2 232 795,95		0,10	
57	518 310,02	2 232 793,20		0,10	
58	518 304,74	2 232 782,14		0,10	
59	518 315,60	2 232 776,33		0,10	
60	518 319,33	2 232 768,16		0,10	
61	518 314,94	2 232 759,22		0,10	
62	518 325,45	2 232 754,04		0,10	
1	518 330,71	2 232 764,70	0,10		
3. Сведения о характерных точках части (частей) границы объекта					
1	2	3	4	5	6
—	—	—	—	—	—



## Раздел 3

**Сведения о местоположении измененных (уточненных) границ объекта**

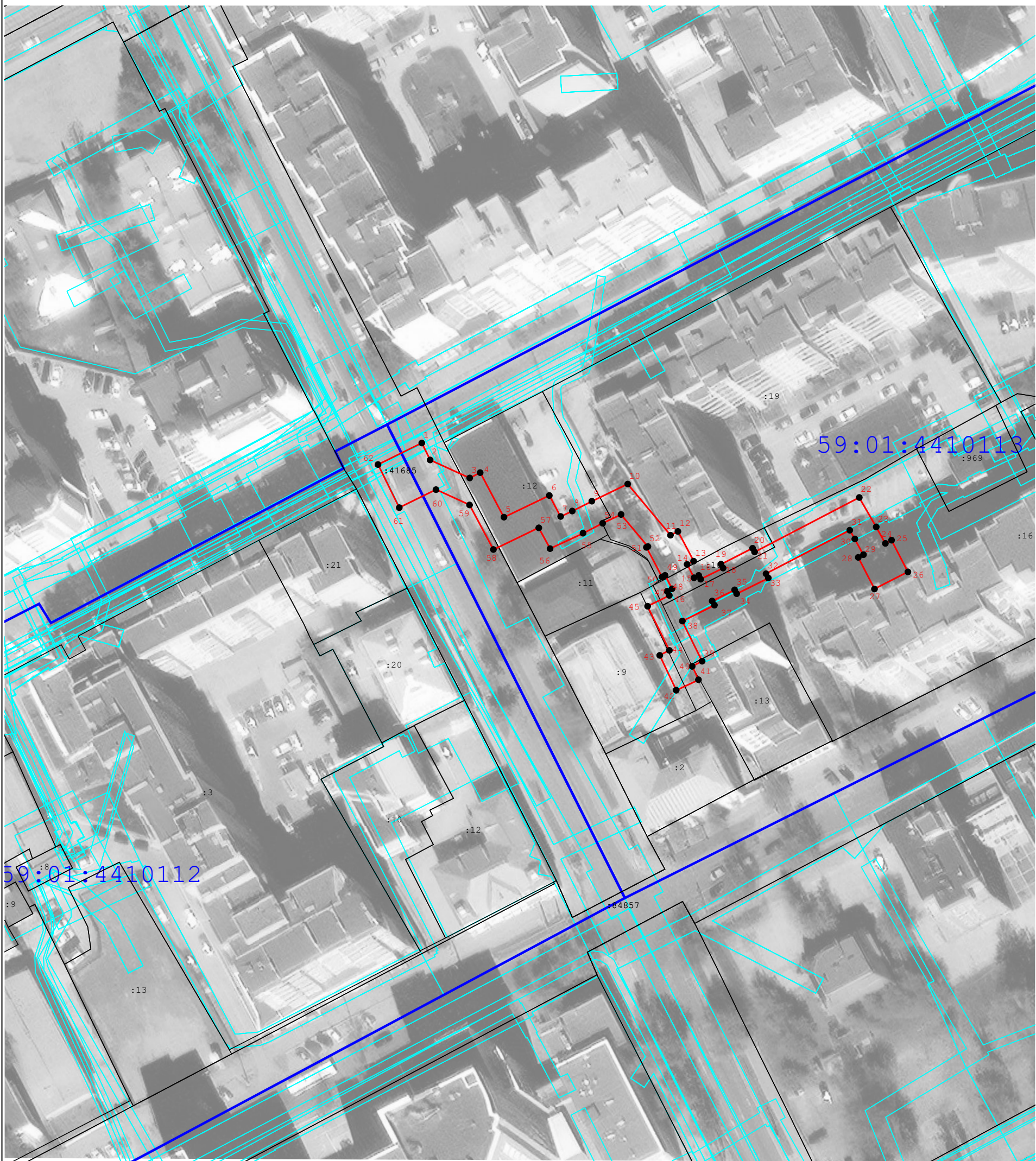
1. Система координат МСК-59, зона 2

## 2. Сведения о характерных точках границ объекта

Обозначение характерных точек границы	Существующие координаты, м		Измененные (уточненные) координаты, м		Метод определения координат характерной точки	Средняя квадратическая погрешность положения характерной точки (Mt), м	Описание обозначения точки на местности (при наличии)
	X	Y	X	Y			
1	2	3	4	5	6	7	8
—	—	—	—	—	—	—	—
3. Сведения о характерных точках части (частей) границы объекта							
1	2	3	4	5	6	7	8
—	—	—	—	—	—	—	—








Раздел 4  
План границ объекта



Масштаб 1:1 000

Используемые условные знаки и обозначения:

-  - Граница публичного сервитута
-  - Характерная точка публичного сервитута
-  - Существующая часть границы, имеющиеся в ГКН сведения о которой достаточны для определения ее местоположения
-  - Границы кадастрового деления
-  - Границы территориальных зон и зон с особыми условиями использования территорий

Подпись



Дата « 20 » декабря 20 23 г.

Место для оттиска печати (при наличии) лица, составившего описание местоположения границ объекта



## ТЕКСТОВОЕ ОПИСАНИЕ

местоположения границ населенных пунктов, территориальных зон

Прохождение границы		Описание прохождения границы
от точки	до точки	
1	2	3
—	—	—

**ГРАФИЧЕСКОЕ ОПИСАНИЕ**  
**местоположения границ населенных пунктов, территориальных**  
**зон, особо охраняемых природных территорий, зон с особыми**  
**условиями использования территории**

(наименование объекта, местоположение границ которого описано (далее - объект)

**Раздел 1**

<b>Сведения об объекте</b>		
<b>№ п/п</b>	<b>Характеристики объекта</b>	<b>Описание характеристик</b>
<b>1</b>	<b>2</b>	<b>3</b>
1	Местоположение объекта	Пермский край, Пермский городской округ, Пермь город.
2	Площадь объекта ± величина погрешности определения площади ( $P \pm \Delta P$ )	—
3	Иные характеристики объекта	<p>Вид объекта реестра границ: Граница публичного сервитута</p> <p>Кадастровый номер квартала: 59:01:0000000</p> <p>Вид или наименование публичного сервитута по документу: Зона публичного сервитута для размещения объекта: тепловая трасса с кадастровым номером 59:01:4410178:1100</p> <p>Орган, принявший решение об установлении публичного сервитута: Департамент земельных отношений администрации г. Перми</p> <p>Цель установления публичного сервитута: Размещение объектов электросетевого хозяйства, тепловых сетей, водопроводных сетей, сетей водоотведения, линий и сооружений связи, линейных объектов системы газоснабжения, нефтепроводов и нефтепродуктопроводов, их неотъемлемых технологических частей, если указанные объекты являются объектами федерального, регионального или местного значения, либо необходимы для организации электро-, газо-, тепло-, водоснабжения населения и водоотведения, подключения (технологического присоединения) к сетям инженерно-технического обеспечения, либо переносятся в связи с изъятием земельных участков, на которых они ранее располагались, для государственных или муниципальных нужд (далее также - инженерные сооружения)</p> <p>Срок публичного сервитута: продолжительность: 49 лет</p> <p>Обладатель публичного сервитута: Юридическое лицо, зарегистрированное в Российской Федерации Публичное акционерное общество "Т Плюс" (ИНН: 6315376946, ОГРН: 1056315070350, адрес эл. почты: Natalya.Emelyanova@tplusgroup.ru, почтовый адрес: 614039, Российская Федерация, Пермский край, Пермский городской округ, Пермь город, Комсомольский проспект, дом 48).</p>

**Раздел 2**

**Сведения о местоположении границ объекта**

1. Система координат МСК-59, зона 2					
2. Сведения о характерных точках границ объекта					
Обозначение характерных точек границ	Координаты, м		Метод определения координат характерной точки	Средняя квадратическая погрешность положения характерной точки (Mt), м	Описание обозначения точки на местности (при наличии)
	X	Y			
1	2	3	4	5	6
59:01-6.1375 - 1					
1	516 322,81	2 232 530,35	Метод спутниковых геодезических измерений (определений)	0,10	Закрепление отсутствует
2	516 318,43	2 232 521,35		0,10	
3	516 345,30	2 232 509,05		0,10	
4	516 349,65	2 232 518,06		0,10	
1	516 322,81	2 232 530,35		0,10	
59:01-6.1375 - 3					
5	516 269,97	2 232 556,62	Метод спутниковых геодезических измерений (определений)	0,10	Закрепление отсутствует
6	516 265,60	2 232 547,63		0,10	
7	516 273,58	2 232 543,68		0,10	
8	516 277,96	2 232 552,67		0,10	
5	516 269,97	2 232 556,62		0,10	
59:01-6.1375 - 2					
9	516 208,48	2 232 587,83	Метод спутниковых геодезических измерений (определений)	0,10	Закрепление отсутствует
10	516 203,23	2 232 576,79		0,10	
11	516 211,98	2 232 572,81		0,10	
12	516 217,45	2 232 584,06		0,10	
9	516 208,48	2 232 587,83		0,10	
3. Сведения о характерных точках части (частей) границы объекта					
1	2	3	4	5	6
—	—	—	—	—	—

## Раздел 3

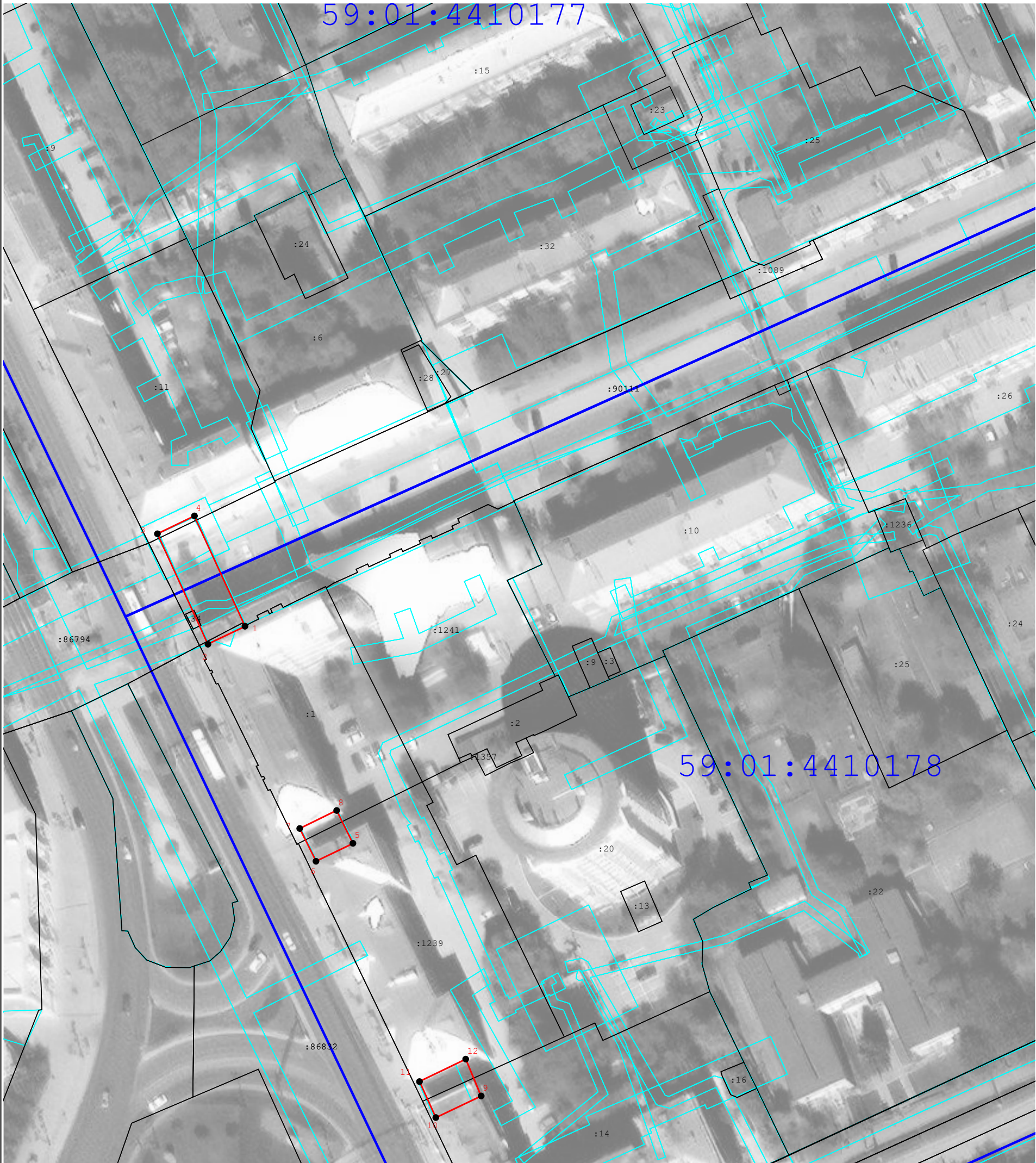
**Сведения о местоположении измененных (уточненных) границ объекта**

1. Система координат МСК-59, зона 2

## 2. Сведения о характерных точках границ объекта






Обозначение характерных точек границы	Существующие координаты, м		Измененные (уточненные) координаты, м		Метод определения координат характерной точки	Средняя квадратическая погрешность положения характерной точки (Mt), м	Описание обозначения точки на местности (при наличии)
	X	Y	X	Y			
1	2	3	4	5	6	7	8
—	—	—	—	—	—	—	—
3. Сведения о характерных точках части (частей) границы объекта							
1	2	3	4	5	6	7	8
—	—	—	—	—	—	—	—

Раздел 4  
План границ объекта



Масштаб 1:1 000

Используемые условные знаки и обозначения:

-  - Граница публичного сервитута
-  - Характерная точка публичного сервитута
-  - Существующая часть границы, имеющиеся в ГКН сведения о которой достаточны для определения ее местоположения
-  - Границы кадастрового деления
-  - Границы территориальных зон и зон с особыми условиями использования территорий

Подпись \_\_\_\_\_

Дата « 20 » декабря 20 23 г.

Место для оттиска печати (при наличии) лица, составившего описание местоположения границ объекта





## ТЕКСТОВОЕ ОПИСАНИЕ

местоположения границ населенных пунктов, территориальных зон

Прохождение границы		Описание прохождения границы
от точки	до точки	
1	2	3
—	—	—

**ГРАФИЧЕСКОЕ ОПИСАНИЕ**  
**местоположения границ населенных пунктов, территориальных**  
**зон, особо охраняемых природных территорий, зон с особыми**  
**условиями использования территории**

(наименование объекта, местоположение границ которого описано (далее - объект)

**Раздел 1**

<b>Сведения об объекте</b>		
<b>№ п/п</b>	<b>Характеристики объекта</b>	<b>Описание характеристик</b>
<b>1</b>	<b>2</b>	<b>3</b>
1	Местоположение объекта	Пермский край, Пермский городской округ, Пермь город.
2	Площадь объекта ± величина погрешности определения площади ( $P \pm \Delta P$ )	—
3	Иные характеристики объекта	<p>Вид объекта реестра границ: Граница публичного сервитута</p> <p>Кадастровый номер квартала: 59:01:4410177</p> <p>Вид или наименование публичного сервитута по документу: Зона публичного сервитута для размещения объекта: тепловая сеть с кадастровым номером 59:01:0000000:48618</p> <p>Орган, принявший решение об установлении публичного сервитута: Департамент земельных отношений администрации г. Перми</p> <p>Цель установления публичного сервитута: Размещение объектов электросетевого хозяйства, тепловых сетей, водопроводных сетей, сетей водоотведения, линий и сооружений связи, линейных объектов системы газоснабжения, нефтепроводов и нефтепродуктопроводов, их неотъемлемых технологических частей, если указанные объекты являются объектами федерального, регионального или местного значения, либо необходимы для организации электро-, газо-, тепло-, водоснабжения населения и водоотведения, подключения (технологического присоединения) к сетям инженерно-технического обеспечения, либо переносятся в связи с изъятием земельных участков, на которых они ранее располагались, для государственных или муниципальных нужд (далее также - инженерные сооружения)</p> <p>Срок публичного сервитута: продолжительность: 49 лет</p> <p>Обладатель публичного сервитута: Юридическое лицо, зарегистрированное в Российской Федерации Публичное акционерное общество "Т Плюс" (ИНН: 6315376946, ОГРН: 1056315070350, адрес эл. почты: Natalya.Emelyanova@tplusgroup.ru, почтовый адрес: 614039, Российская Федерация, Пермский край, Пермский городской округ, Пермь город, Комсомольский проспект, дом 48).</p>

**Раздел 2**

**Сведения о местоположении границ объекта**

1. Система координат МСК-59, зона 2					
2. Сведения о характерных точках границ объекта					
Обозначение характерных точек границ	Координаты, м		Метод определения координат характерной точки	Средняя квадратическая погрешность положения характерной точки (Mt), м	Описание обозначения точки на местности (при наличии)
	X	Y			
1	2	3	4	5	6
59:01-6.4907 - 1					
1	516 341,41	2 232 522,12	Метод спутниковых геодезических измерений (определений)	0,10	Закрепление отсутствует
2	516 336,60	2 232 513,35		0,10	
3	516 345,14	2 232 508,67		0,10	
4	516 349,49	2 232 517,69		0,10	
1	516 341,41	2 232 522,12		0,10	
59:01-6.4907 - 2					
5	516 365,82	2 232 540,68	Метод спутниковых геодезических измерений (определений)	0,10	Закрепление отсутствует
6	516 363,26	2 232 535,04		0,10	
7	516 372,30	2 232 530,67		0,10	
8	516 372,80	2 232 531,79		0,10	
9	516 374,65	2 232 531,00		0,10	
10	516 376,72	2 232 535,78		0,10	
5	516 365,82	2 232 540,68		0,10	
3. Сведения о характерных точках части (частей) границы объекта					
1	2	3	4	5	6
—	—	—	—	—	—

## Раздел 3

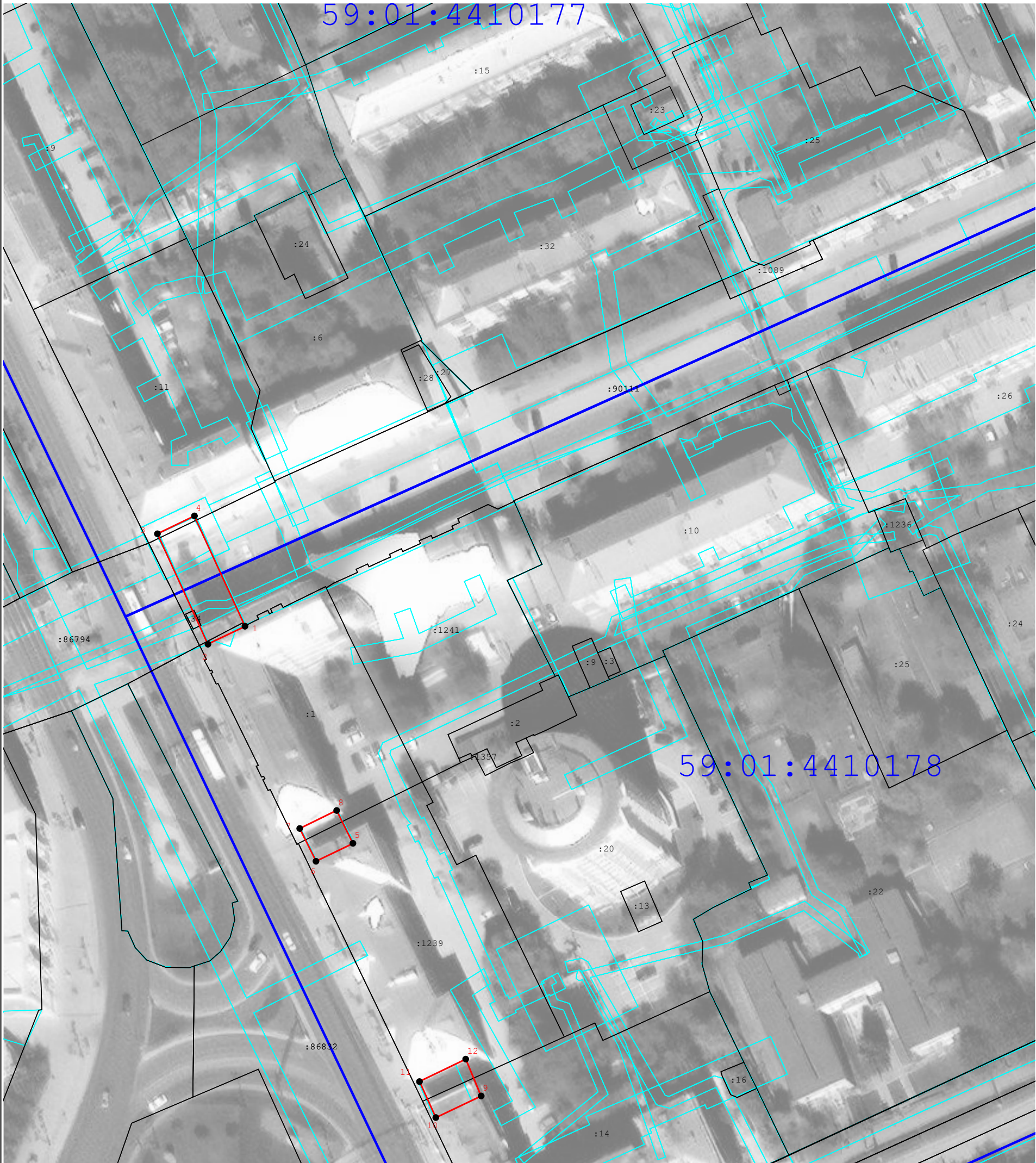
**Сведения о местоположении измененных (уточненных) границ объекта**

1. Система координат МСК-59, зона 2

## 2. Сведения о характерных точках границ объекта

Обозначение характерных точек границы	Существующие координаты, м		Измененные (уточненные) координаты, м		Метод определения координат характерной точки	Средняя квадратическая погрешность положения характерной точки (Mt), м	Описание обозначения точки на местности (при наличии)
	X	Y	X	Y			
1	2	3	4	5	6	7	8
—	—	—	—	—	—	—	—
3. Сведения о характерных точках части (частей) границы объекта							
1	2	3	4	5	6	7	8
—	—	—	—	—	—	—	—

Раздел 4  
План границ объекта



Масштаб 1:1 000

Используемые условные знаки и обозначения:

- Граница публичного сервитута
- Характерная точка публичного сервитута
- Существующая часть границы, имеющиеся в ГКН сведения о которой достаточны для определения ее местоположения
- Границы кадастрового деления
- Границы территориальных зон и зон с особыми условиями использования территорий

Подпись \_\_\_\_\_ Дата « 20 » декабря 20 23 г.

Место для оттиска печати (при наличии) лица, составившего описание местоположения границ объекта



## ТЕКСТОВОЕ ОПИСАНИЕ

местоположения границ населенных пунктов, территориальных зон

Прохождение границы		Описание прохождения границы
от точки	до точки	
1	2	3
—	—	—

**ГРАФИЧЕСКОЕ ОПИСАНИЕ**  
**местоположения границ населенных пунктов, территориальных**  
**зон, особо охраняемых природных территорий, зон с особыми**  
**условиями использования территории**

(наименование объекта, местоположение границ которого описано (далее - объект)

**Раздел 1**

<b>Сведения об объекте</b>		
<b>№ п/п</b>	<b>Характеристики объекта</b>	<b>Описание характеристик</b>
<b>1</b>	<b>2</b>	<b>3</b>
1	Местоположение объекта	Пермский край, Пермский городской округ, Пермь город.
2	Площадь объекта ± величина погрешности определения площади ( $P \pm \Delta P$ )	—
3	Иные характеристики объекта	<p>Вид объекта реестра границ: Граница публичного сервитута</p> <p>Кадастровый номер квартала: 59:01:0000000</p> <p>Вид или наименование публичного сервитута по документу: Зона публичного сервитута для размещения объекта: тепловая трасса с кадастровым номером 59:01:0000000:18369</p> <p>Орган, принявший решение об установлении публичного сервитута: Департамент земельных отношений администрации г. Перми</p> <p>Цель установления публичного сервитута: Размещение объектов электросетевого хозяйства, тепловых сетей, водопроводных сетей, сетей водоотведения, линий и сооружений связи, линейных объектов системы газоснабжения, нефтепроводов и нефтепродуктопроводов, их неотъемлемых технологических частей, если указанные объекты являются объектами федерального, регионального или местного значения, либо необходимы для организации электро-, газо-, тепло-, водоснабжения населения и водоотведения, подключения (технологического присоединения) к сетям инженерно-технического обеспечения, либо переносятся в связи с изъятием земельных участков, на которых они ранее располагались, для государственных или муниципальных нужд (далее также - инженерные сооружения)</p> <p>Срок публичного сервитута: продолжительность: 49 лет</p> <p>Обладатель публичного сервитута: Юридическое лицо, зарегистрированное в Российской Федерации Публичное акционерное общество "Т Плюс" (ИНН: 6315376946, ОГРН: 1056315070350, адрес эл. почты: Natalya.Emelyanova@tplusgroup.ru, почтовый адрес: 614039, Российская Федерация, Пермский край, Пермский городской округ, Пермь город, Комсомольский проспект, дом 48).</p>



**Раздел 2**

**Сведения о местоположении границ объекта**

**1. Система координат** МСК-59, зона 2

**2. Сведения о характерных точках границ объекта**

Обозначение характерных точек границ	Координаты, м		Метод определения координат характерной точки	Средняя квадратическая погрешность положения характерной точки (Mt), м	Описание обозначения точки на местности (при наличии)
	X	Y			
1	2	3	4	5	6
59:01-6.7029(1) - 1					
1	518 419,72	2 234 845,20	Метод спутниковых геодезических измерений (определений)	0,10	—
2	518 420,06	2 234 855,20		0,10	
3	518 362,40	2 234 858,64		0,10	
4	518 362,82	2 234 867,19		0,10	
5	518 352,84	2 234 867,76		0,10	
6	518 351,93	2 234 849,29		0,10	
7	518 386,75	2 234 847,09		0,10	
8	518 386,65	2 234 843,91		0,10	
9	518 398,53	2 234 843,26		0,10	
10	518 398,90	2 234 846,44		0,10	
1	518 419,72	2 234 845,20		0,10	
59:01-6.7029(1) - 2					
11	518 356,04	2 234 880,50	Метод спутниковых геодезических измерений (определений)	0,10	—
12	518 359,26	2 234 937,31		0,10	
13	518 349,28	2 234 937,88		0,10	
14	518 346,05	2 234 881,07		0,10	
11	518 356,04	2 234 880,50		0,10	
3. Сведения о характерных точках части (частей) границы объекта					

**Раздел 2**

<b>Сведения о местоположении границ объекта</b>					
<b>1</b>	<b>2</b>	<b>3</b>	<b>4</b>	<b>5</b>	<b>6</b>
—	—	—	—	—	—

## Раздел 3

**Сведения о местоположении измененных (уточненных) границ объекта**

1. Система координат МСК-59, зона 2

## 2. Сведения о характерных точках границ объекта

Обозначение характерных точек границы	Существующие координаты, м		Измененные (уточненные) координаты, м		Метод определения координат характерной точки	Средняя квадратическая погрешность положения характерной точки (Mt), м	Описание обозначения точки на местности (при наличии)
	X	Y	X	Y			
1	2	3	4	5	6	7	8
—	—	—	—	—	—	—	—
3. Сведения о характерных точках части (частей) границы объекта							
1	2	3	4	5	6	7	8
—	—	—	—	—	—	—	—

Раздел 4  
План границ объекта



Масштаб 1:1 000

Используемые условные знаки и обозначения:

- Граница публичного сервитута
- Характерная точка публичного сервитута
- Существующая часть границы, имеющиеся в ГКН сведения о которой достаточны для определения ее местоположения
- Границы кадастрового деления
- Границы территориальных зон и зон с особыми условиями использования территорий

Подпись



Дата « 20 » декабря 20 23 г.

Место для оттиска печати (при наличии) лица, составившего описание местоположения границ объекта

## ТЕКСТОВОЕ ОПИСАНИЕ

местоположения границ населенных пунктов, территориальных зон

Прохождение границы		Описание прохождения границы
от точки	до точки	
1	2	3
—	—	—



## Схема расположения границ публичного сервитута для эксплуатации объекта

БКТП 6/0,4 кВ с приборами учета э/э и КЛ 6 кВ для электроснабжения гостиницы квартирного типа по адресу: г. Пермь, Мотовилихинский район, ул. Макаренко, 19в (кад. № 59:01:4311741:73) в составе: здания БКТП-2396 – 1 шт. и кабельных линий: КЛ 6кВ БКТП-2396-СМ1 в сторону РП-105 протяженностью 16 м., КЛ 6кВ БКТП-2396-СМ2 в сторону РП-105 протяженностью 16 м., КЛ 6кВ БКТП-2396-СМ3 в сторону ТП-2331 протяженностью 12 м., КЛ 6кВ БКТП-2396-СМ4 в сторону ТП-2331 протяженностью 12 м

### План границ объекта



#### Используемые условные знаки и обозначения:

Масштаб 1:1000

	- обозначение характерной точки границы устанавливаемого публичного сервитута		- наименование населенного пункта
	- границы земельных участков, попадающих в зону публичного сервитута		- ось линии, контур объекта
	- граница кадастрового квартала		- кадастровый номер земельного участка
	- номер кадастрового квартала		- граница устанавливаемого публичного сервитута

# ГРАФИЧЕСКОЕ ОПИСАНИЕ

## местоположения границ публичного сервитута

БКТП 6/0,4 кВ с приборами учета э/э и КЛ 6 кВ для электроснабжения гостиницы квартирного типа по адресу: г. Пермь, Мотовилихинский район, ул. Макаренко, 19в (кад. № 59:01:4311741:73) в составе: здания БКТП-2396 – 1 шт. и кабельных линий: КЛ 6кВ БКТП-2396-СМ1 в сторону РП-105 протяженностью 16 м., КЛ 6кВ БКТП-2396-СМ2 в сторону РП-105 протяженностью 16 м., КЛ 6кВ БКТП-2396-СМ3 в сторону ТП-2331 протяженностью 12 м., КЛ 6кВ БКТП-2396-СМ4 в сторону ТП-2331 протяженностью 12 м  
(наименование объекта, местоположение границ которого описано (далее - объект))

### Раздел 1

Сведения об объекте		
№ п/п	Характеристики объекта	Описание характеристик
1	2	3
1	Местоположение объекта	Пермский край, Пермь город
2	Площадь объекта +/- величина погрешности определения площади (Р+/- Дельта Р)	40 кв.м ± 1.27 кв.м
3	Иные характеристики объекта	Публичный сервитут устанавливается в целях эксплуатации объекта электросетевого хозяйства «БКТП 6/0,4 кВ с приборами учета э/э и КЛ 6 кВ для электроснабжения гостиницы квартирного типа по адресу: г. Пермь, Мотовилихинский район, ул. Макаренко, 19в (кад. № 59:01:4311741:73) в составе: здания БКТП-2396 – 1 шт. и кабельных линий: КЛ 6кВ БКТП-2396-СМ1 в сторону РП-105 протяженностью 16 м., КЛ 6кВ БКТП-2396-СМ2 в сторону РП-105 протяженностью 16 м., КЛ 6кВ БКТП-2396-СМ3 в сторону ТП-2331 протяженностью 12 м., КЛ 6кВ БКТП-2396-СМ4 в сторону ТП-2331 протяженностью 12 м» (согласно ст. 3.6 Федерального закона от 25 октября 2001 г. № 137-ФЗ «О введении в действие Земельного кодекса Российской Федерации») Срок установления публичного сервитута - сорок девять лет (согласно п.1 ст. 39.45 ЗК РФ).

### Раздел 2

Сведения о местоположении границ объекта					
1. Система координат <u>МСК-59, зона 2</u>					
2. Сведения о характерных точках границ объекта					
Обозначение характерных точек границ	Координаты, м		Метод определения координат характерной точки	Средняя квадратическая погрешность положения характерной точки (M <sub>t</sub> ), м	Описание обозначения точки местности (при наличии)
	X	Y			
1	2	3	4	5	6
1	517956.86	2235475.79	Метод спутниковых геодезических измерений (определений)	0.10	–
2	517957.00	2235476.13	Метод спутниковых геодезических измерений (определений)	0.10	–
3	517957.03	2235476.50	Метод спутниковых	0.10	–

			геодезических измерений (определений)		
4	517957.01	2235476.77	Метод спутниковых геодезических измерений (определений)	0.10	–
5	517956.95	2235477.02	Метод спутниковых геодезических измерений (определений)	0.10	–
6	517956.82	2235477.32	Метод спутниковых геодезических измерений (определений)	0.10	–
7	517956.63	2235477.57	Метод спутниковых геодезических измерений (определений)	0.10	–
8	517956.51	2235477.69	Метод спутниковых геодезических измерений (определений)	0.10	–
9	517955.51	2235478.53	Метод спутниковых геодезических измерений (определений)	0.10	–
10	517954.86	2235479.08	Метод спутниковых геодезических измерений (определений)	0.10	–
11	517958.36	2235483.20	Метод спутниковых геодезических измерений (определений)	0.10	–
12	517957.65	2235483.91	Метод спутниковых геодезических измерений (определений)	0.10	–
13	517956.94	2235484.62	Метод спутниковых геодезических измерений (определений)	0.10	–
14	517953.43	2235480.47	Метод спутниковых геодезических измерений (определений)	0.10	–
15	517948.20	2235487.29	Метод спутниковых геодезических измерений (определений)	0.10	–
16	517948.02	2235487.48	Метод спутниковых геодезических измерений (определений)	0.10	–
17	517947.76	2235487.65	Метод спутниковых геодезических измерений (определений)	0.10	–
18	517947.43	2235487.78	Метод спутниковых геодезических измерений (определений)	0.10	–
19	517947.14	2235487.81	Метод спутниковых геодезических измерений (определений)	0.10	–
20	517946.88	2235487.81	Метод спутниковых геодезических	0.10	–

			измерений (определений)		
21	517946.63	2235487.76	Метод спутниковых геодезических измерений (определений)	0.10	–
22	517946.83	2235486.78	Метод спутниковых геодезических измерений (определений)	0.10	–
23	517947.14	2235485.40	Метод спутниковых геодезических измерений (определений)	0.10	–
24	517952.57	2235478.30	Метод спутниковых геодезических измерений (определений)	0.10	–
25	517952.73	2235478.12	Метод спутниковых геодезических измерений (определений)	0.10	–
26	517953.18	2235477.74	Метод спутниковых геодезических измерений (определений)	0.10	–
27	517953.95	2235477.10	Метод спутниковых геодезических измерений (определений)	0.10	–
28	517954.11	2235477.28	Метод спутниковых геодезических измерений (определений)	0.10	–
29	517956.47	2235475.27	Метод спутниковых геодезических измерений (определений)	0.10	–
30	517956.70	2235475.54	Метод спутниковых геодезических измерений (определений)	0.10	–
1	517956.86	2235475.79	Метод спутниковых геодезических измерений (определений)	0.10	–

3. Сведения о характерных точках части (частей) границы объекта

Обозначение характерных точек части границы	Координаты, м		Метод определения координат характерной точки	Средняя квадратическая погрешность положения характерной точки ( $M_t$ ), м	Описание обозначения точки на местности (при наличии)
	X	Y			
1	2	3	4	5	6
–	–	–	–	–	–

# ГРАФИЧЕСКОЕ ОПИСАНИЕ

## местоположения границ публичного сервитута

Строительство участка ВЛ 0,4 кВ от ближайшей опоры существующей ВЛ 0,4 кВ от ТП-2313; Реконструкция ВЛ 0,4 кВ от ТП-2313 (установка оборудования учета э/э на опоре ВЛ 0,4 кВ), для электроснабжения индивидуального жилого дома по адресу: Пермский край, г. Пермь, Мотовилихинский район, ул. Черемховская, дом №8а (кад. номер зем. участка 59:01:4019072:58)

(наименование объекта, местоположение границ которого описано (далее - объект))

### Раздел 1

Сведения об объекте		
№ п/п	Характеристики объекта	Описание характеристик
1	2	3
1	Местоположение объекта	Пермский край, Пермь город
2	Площадь объекта +/- величина погрешности определения площади (Р+/- Дельта Р)	130 кв.м ± 2.33 кв.м
3	Иные характеристики объекта	Публичный сервитут устанавливается в целях эксплуатации объекта электросетевого хозяйства «Строительство участка ВЛ 0,4 кВ от ближайшей опоры существующей ВЛ 0,4 кВ от ТП-2313; Реконструкция ВЛ 0,4 кВ от ТП-2313 (установка оборудования учета э/э на опоре ВЛ 0,4 кВ), для электроснабжения индивидуального жилого дома по адресу: Пермский край, г. Пермь, Мотовилихинский район, ул. Черемховская, дом №8а (кад. номер зем. участка 59:01:4019072:58)» (согласно п.1 ст. 39.37 «Земельного кодекса Российской Федерации» от 25.10.2001 г. №136-ФЗ) Срок установления публичного сервитута - сорок девять лет (согласно п.1 ст. 39.45 ЗК РФ).

### Раздел 2

Сведения о местоположении границ объекта					
1. Система координат <u>МСК-59, зона 2</u>					
2. Сведения о характерных точках границ объекта					
Обозначение характерных точек границ	Координаты, м		Метод определения координат характерной точки	Средняя квадратическая погрешность положения характерной точки (M <sub>t</sub> ), м	Описание обозначения точки местности (при наличии)
	X	Y			
1	2	3	4	5	6
1	520808.26	2241369.99	Метод спутниковых геодезических измерений (определений)	0.10	—
2	520789.72	2241396.67	Метод спутниковых геодезических измерений (определений)	0.10	—
3	520786.42	2241394.38	Метод спутниковых геодезических измерений (определений)	0.10	—
4	520804.99	2241367.71	Метод спутниковых геодезических измерений (определений)	0.10	—



			измерений (определений)		
1	520808.26	2241369.99	Метод спутниковых геодезических измерений (определений)	0.10	—
3. Сведения о характерных точках части (частей) границы объекта					
Обозначение характерных точек части границы	Координаты, м		Метод определения координат характерной точки	Средняя квадратическая погрешность положения характерной точки (M <sub>t</sub> ), м	Описание обозначения точки на местности (при наличии)
	X	Y			
1	2	3	4	5	6
—	—	—	—	—	—

## Схема расположения границ публичного сервитута для эксплуатации объекта

Строительство участка ВЛ 0,4 кВ от ближайшей опоры существующей ВЛ 0,4 кВ от ТП-2313, установка оборудования учета э/э на опоре ВЛ 0,4 кВ, для электроснабжения индивидуального жилого дома по адресу :Пермский край, г. Пермь, Мотовилихинский район, ул. Черемховская, дом №8а (кад. номер зем. участка 59:01:4019072:58)

### План границ объекта



#### Используемые условные знаки и обозначения:

Масштаб 1:1000

	● 1 - обозначение характерной точки границы устанавливаемого публичного сервитута		г. Пермь - наименование населенного пункта
	— - границы земельных участков, попадающих в зону публичного сервитута		— - ось линии, контур объекта
	— - граница кадастрового квартала		:123 - кадастровый номер земельного участка
	59:32:0380001 - номер кадастрового квартала		— - граница устанавливаемого публичного сервитута

## ГРАФИЧЕСКОЕ ОПИСАНИЕ

местоположения границ публичного сервитута

Строительство участка ВЛ 0,4 кВ от ближайшей опоры существующей ВЛ 0,4 кВ от ТП-4492, установка оборудования учета э/э на опоре ВЛ 0,4 кВ для электроснабжения индивидуального жилого дома по адресу: Пермский край, г. Пермь, Орджоникидзевский район, мкр Камская поляна, дом №356 (кад. номер зем. участка 59:01:3210387:27)

(наименование объекта, местоположение границ которого описано (далее - объект))

### Раздел 1

Сведения об объекте		
№ п/п	Характеристики объекта	Описание характеристик
1	2	3
1	Местоположение объекта	Пермский край, Пермь город
2	Площадь объекта +/- величина погрешности определения площади (Р+/- Дельта Р)	200 кв.м ± 2.86 кв.м
3	Иные характеристики объекта	Публичный сервитут устанавливается в целях эксплуатации объекта электросетевого хозяйства «Строительство участка ВЛ 0,4 кВ от ближайшей опоры существующей ВЛ 0,4 кВ от ТП-4492, установка оборудования учета э/э на опоре ВЛ 0,4 кВ для электроснабжения индивидуального жилого дома по адресу: Пермский край, г. Пермь, Орджоникидзевский район, мкр Камская поляна, дом №356 (кад. номер зем. участка 59:01:3210387:27)» (согласно п.1 ст. 39.37 «Земельного кодекса Российской Федерации» от 25.10.2001 г. №136-ФЗ) Срок установления публичного сервитута - сорок девять лет (согласно п.1 ст. 39.45 ЗК РФ).

### Раздел 2

Сведения о местоположении границ объекта					
1. Система координат <u>МСК-59, зона 2</u>					
2. Сведения о характерных точках границ объекта					
Обозначение характерных точек границ	Координаты, м		Метод определения координат характерной точки	Средняя квадратическая погрешность положения характерной точки (M <sub>t</sub> ), м	Описание обозначения точклина местности (при наличии)
	X	Y			
1	2	3	4	5	6
1	526196.07	2236443.21	Метод спутниковых геодезических измерений (определений)	0.10	—
2	526197.70	2236465.73	Метод спутниковых геодезических измерений (определений)	0.10	—
3	526170.42	2236478.92	Метод спутниковых геодезических измерений (определений)	0.10	—
4	526168.71	2236475.32	Метод спутниковых геодезических измерений	0.10	—

			(определений)		
5	526193.52	2236463.31	Метод спутниковых геодезических измерений (определений)	0.10	–
6	526192.07	2236443.47	Метод спутниковых геодезических измерений (определений)	0.10	–
1	526196.07	2236443.21	Метод спутниковых геодезических измерений (определений)	0.10	–
3. Сведения о характерных точках части (частей) границы объекта					
Обозначение характерных точек части границы	Координаты, м		Метод определения координат характерной точки	Средняя квадратическая погрешность положения характерной точки (M <sub>t</sub> ), м	Описание обозначения точки на местности (при наличии)
	X	Y			
1	2	3	4	5	6
–	–	–	–	–	–

Схема расположения границ публичного сервитута  
для эксплуатации объекта электросетевого хозяйства

Строительство участка ВЛ 0,4 кВ от ближайшей опоры существующей ВЛ 0,4 кВ от ТП-4492, установка оборудования учета э/э на  
опоре ВЛ 0,4 кВ для электроснабжения индивидуального жилого дома по адресу: Пермский край, г. Пермь, Орджоникидзевский  
район, мкр Камская поляна, дом №356 (кад. номер зем. участка 59:01:3210387:27)

(наименование объекта)



Масштаб 1:500

Используемые условные знаки и обозначения:

	- границы земельных участков, попадающих в зону публичного сервитута		- граница устанавливаемого публичного сервитута
	- граница кадастрового квартала		- граница муниципального образования, населенного пункта
	- кадастровый номер земельного участка		- наименование муниципального образования, населенного пункта
	- номер кадастрового квартала		- Линия электропередачи



Схема расположения границ публичного сервитута  
для эксплуатации объекта электросетевого хозяйства  
Строительство участка ВЛ 0,4 кВ от ближайшей опоры существующей ВЛ 0,4 кВ от ТП-0869(6), установка оборудования учета  
э/э на опоре ВЛ 0,4 кВ, для электроснабжения индивидуального жилого дома по адресу: Пермский край, г. Пермь,  
Свердловский район (кад. номер зем. участка 59:01:5010030:35)  
(наименование объекта)



Масштаб 1:500

Используемые условные знаки и обозначения:

	- границы земельных участков, попадающих в зону публичного сервитута		- граница устанавливаемого публичного сервитута
	- граница кадастрового квартала		- граница муниципального образования, населенного пункта
	- кадастровый номер земельного участка		- наименование муниципального образования, населенного пункта
	- номер кадастрового квартала		- Линия электропередачи

# ГРАФИЧЕСКОЕ ОПИСАНИЕ

## местоположения границ публичного сервитута

Строительство участка ВЛ 0,4 кВ от ближайшей опоры существующей ВЛ 0,4 кВ от ТП-0869(6), установка оборудования учета э/э на опоре ВЛ 0,4 кВ, для электроснабжения индивидуального жилого дома по адресу: Пермский край, г. Пермь, Свердловский район (кад. номер зем. участка 59:01:5010030:35)  
(наименование объекта, местоположение границ которого описано (далее - объект))

### Раздел 1

Сведения об объекте		
№ п/п	Характеристики объекта	Описание характеристик
1	2	3
1	Местоположение объекта	Пермский край, Пермь город
2	Площадь объекта +/- величина погрешности определения площади (Р+/- Дельта Р)	366 кв.м ± 4.46 кв.м
3	Иные характеристики объекта	Публичный сервитут устанавливается в целях эксплуатации объекта электросетевого хозяйства «Строительство участка ВЛ 0,4 кВ от ближайшей опоры существующей ВЛ 0,4 кВ от ТП-0869(6), установка оборудования учета э/э на опоре ВЛ 0,4 кВ, для электроснабжения индивидуального жилого дома по адресу: Пермский край, г. Пермь, Свердловский район (кад. номер зем. участка 59:01:5010030:35)» (согласно п.1 ст. 39.37 «Земельного кодекса Российской Федерации» от 25.10.2001 г. №136-ФЗ) Срок установления публичного сервитута - сорок девять лет (согласно п.1 ст. 39.45 ЗК РФ).

### Раздел 2

Сведения о местоположении границ объекта					
1. Система координат <u>МСК-59, зона 2</u>					
2. Сведения о характерных точках границ объекта					
Обозначение характерных точек границ	Координаты, м		Метод определения координат характерной точки	Средняя квадратическая погрешность положения характерной точки (M <sub>t</sub> ), м	Описание обозначения точки местности (при наличии)
	X	Y			
1	2	3	4	5	6
1	508881.36	2242024.22	Метод спутниковых геодезических измерений (определений)	0.10	—
2	508878.92	2242025.37	Метод спутниковых геодезических измерений (определений)	0.10	—
3	508877.87	2242023.20	Метод спутниковых геодезических измерений (определений)	0.10	—
4	508868.29	2242003.40	Метод спутниковых геодезических измерений (определений)	0.10	—

5	508867.38	2242003.84	Метод спутниковых геодезических измерений (определений)	0.10	–
6	508866.61	2242002.21	Метод спутниковых геодезических измерений (определений)	0.10	–
7	508804.77	2242031.16	Метод спутниковых геодезических измерений (определений)	0.10	–
8	508803.07	2242027.53	Метод спутниковых геодезических измерений (определений)	0.10	–
9	508868.53	2241996.89	Метод спутниковых геодезических измерений (определений)	0.10	–
1	508881.36	2242024.22	Метод спутниковых геодезических измерений (определений)	0.10	–

3. Сведения о характерных точках части (частей) границы объекта

Обозначение характерных точек части границы	Координаты, м		Метод определения координат характерной точки	Средняя квадратическая погрешность положения характерной точки (M <sub>t</sub> ), м	Описание обозначения точки на местности (при наличии)
	X	Y			
1	2	3	4	5	6
–	–	–	–	–	–



# ГРАФИЧЕСКОЕ ОПИСАНИЕ

## местоположения границ публичного сервитута

ЛЭП 0,4кВ

(наименование объекта, местоположение границ которого описано (далее - объект))

### Раздел 1

Сведения об объекте		
№ п/п	Характеристики объекта	Описание характеристик
1	2	3
1	Местоположение объекта	Пермский край, Пермь город
2	Площадь объекта +/- величина погрешности определения площади (Р+/- Дельта Р)	410 кв.м ± 4.42 кв.м
3	Иные характеристики объекта	Публичный сервитут устанавливается в целях эксплуатации объекта электросетевого хозяйства «ЛЭП 0,4кВ» (согласно п.1 ст. 39.37 «Земельного кодекса Российской Федерации» от 25.10.2001 г. №136-ФЗ) Срок установления публичного сервитута - сорок девять лет (согласно п.1 ст. 39.45 ЗК РФ).

### Раздел 2

Сведения о местоположении границ объекта					
1. Система координат <u>МСК-59, зона 2</u>					
2. Сведения о характерных точках границ объекта					
Обозначение характерных точек границ	Координаты, м		Метод определения координат характерной точки	Средняя квадратическая погрешность положения характерной точки (M <sub>i</sub> ), м	Описание обозначения точка местности (при наличии)
	X	Y			
1	2	3	4	5	6
1	514286.67	2231832.22	Метод спутниковых геодезических измерений (определений)	0.10	—
2	514286.91	2231834.20	Метод спутниковых геодезических измерений (определений)	0.10	—
3	514285.10	2231834.90	Метод спутниковых геодезических измерений (определений)	0.10	—
4	514284.59	2231835.29	Метод спутниковых геодезических измерений (определений)	0.10	—
5	514283.58	2231836.96	Метод спутниковых геодезических измерений (определений)	0.10	—
6	514280.06	2231856.66	Метод спутниковых геодезических измерений (определений)	0.10	—
7	514281.55	2231859.17	Метод спутниковых	0.10	—



			геодезических измерений (определений)		
8	514280.50	2231860.49	Метод спутниковых геодезических измерений (определений)	0.10	–
9	514251.99	2231884.79	Метод спутниковых геодезических измерений (определений)	0.10	–
10	514242.96	2231890.80	Метод спутниковых геодезических измерений (определений)	0.10	–
11	514238.91	2231928.12	Метод спутниковых геодезических измерений (определений)	0.10	–
12	514234.93	2231927.68	Метод спутниковых геодезических измерений (определений)	0.10	–
13	514239.18	2231888.50	Метод спутниковых геодезических измерений (определений)	0.10	–
14	514249.57	2231881.59	Метод спутниковых геодезических измерений (определений)	0.10	–
15	514277.82	2231857.52	Метод спутниковых геодезических измерений (определений)	0.10	–
16	514281.68	2231836.24	Метод спутниковых геодезических измерений (определений)	0.10	–
17	514283.07	2231833.93	Метод спутниковых геодезических измерений (определений)	0.10	–
18	514284.10	2231833.14	Метод спутниковых геодезических измерений (определений)	0.10	–
19	514286.38	2231832.25	Метод спутниковых геодезических измерений (определений)	0.10	–
1	514286.67	2231832.22	Метод спутниковых геодезических измерений (определений)	0.10	–

3. Сведения о характерных точках части (частей) границы объекта

Обозначение характерных точек части границы	Координаты, м		Метод определения координат характерной точки	Средняя квадратическая погрешность положения характерной точки (M <sub>t</sub> ), м	Описание обозначения точки на местности (при наличии)
	X	Y			
1	2	3	4	5	6
–	–	–	–	–	–

Схема расположения границ публичного сервитута  
для эксплуатации объекта электросетевого хозяйства

ВЛ 0,4 кВ от ближайшей опоры существующей ВЛ 0,4 кВ от ТП-2370, установка оборудования учета э/э на опоре ВЛ 0,4 кВ, для электроснабжения хоз. постройки по адресу: Пермский край, г. Пермь, Мотовилихинский район, юго-западнее поселка Центральный, уч. 5 (кад. номер зем. участка 59:01:4019087:1552)  
(наименование объекта)



Масштаб 1:500

Используемые условные знаки и обозначения:

	- границы земельных участков, попадающих в зону публичного сервитута		- граница устанавливаемого публичного сервитута
	- граница кадастрового квартала		- граница муниципального образования, населенного пункта
	- кадастровый номер земельного участка		- наименование муниципального образования, населенного пункта
	- номер кадастрового квартала		- Линия электропередачи

# ГРАФИЧЕСКОЕ ОПИСАНИЕ

## местоположения границ публичного сервитута

ВЛ 0,4 кВ от ближайшей опоры существующей ВЛ 0,4 кВ от ТП-2370, установка оборудования учета э/э на опоре ВЛ 0,4 кВ, для электроснабжения хоз. постройки по адресу: Пермский край, г. Пермь, Мотовилихинский район, юго-западнее поселка Центральный, уч. 5 (кад. номер зем. участка 59:01:4019087:1552)  
(наименование объекта, местоположение границ которого описано (далее - объект)

### Раздел 1

Сведения об объекте		
№ п/п	Характеристики объекта	Описание характеристик
1	2	3
1	Местоположение объекта	Пермский край, Пермь город
2	Площадь объекта +/- величина погрешности определения площади (Р+/- Дельта Р)	101 кв.м ± 2.10 кв.м
3	Иные характеристики объекта	Публичный сервитут устанавливается в целях эксплуатации объекта электросетевого хозяйства «ВЛ 0,4 кВ от ближайшей опоры существующей ВЛ 0,4 кВ от ТП-2370, установка оборудования учета э/э на опоре ВЛ 0,4 кВ, для электроснабжения хоз. постройки по адресу: Пермский край, г. Пермь, Мотовилихинский район, юго-западнее поселка Центральный, уч. 5 (кад. номер зем. участка 59:01:4019087:1552)» (согласно п.1 ст. 39.37 «Земельного кодекса Российской Федерации» от 25.10.2001 г. №136-ФЗ) Срок установления публичного сервитута - сорок девять лет (согласно п.1 ст. 39.45 ЗК РФ).

### Раздел 2

Сведения о местоположении границ объекта					
1. Система координат <u>МСК-59, зона 2</u>					
2. Сведения о характерных точках границ объекта					
Обозначение характерных точек границ	Координаты, м		Метод определения координат характерной точки	Средняя квадратическая погрешность положения характерной точки (M <sub>t</sub> ), м	Описание обозначения точки местности (при наличии)
	X	Y			
1	2	3	4	5	6
1	520259.59	2239875.27	Метод спутниковых геодезических измерений (определений)	0.10	—
2	520247.68	2239897.41	Метод спутниковых геодезических измерений (определений)	0.10	—
3	520244.16	2239895.50	Метод спутниковых геодезических измерений (определений)	0.10	—
4	520256.09	2239873.35	Метод спутниковых геодезических измерений (определений)	0.10	—

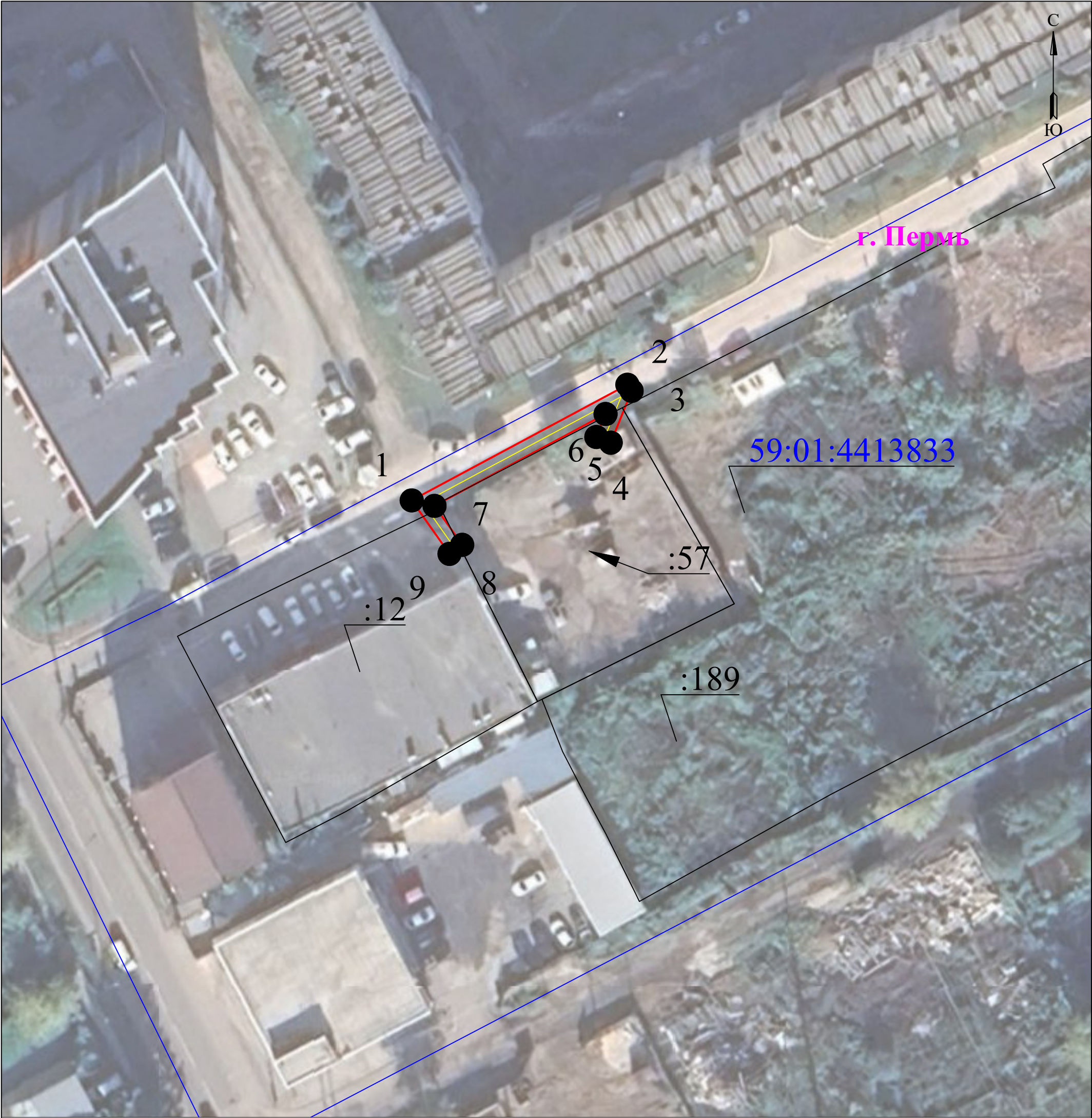
1	520259.59	2239875.27	Метод спутниковых геодезических измерений (определений)	0.10	–
3. Сведения о характерных точках части (частей) границы объекта					
Обозначение характерных точек части границы	Координаты, м		Метод определения координат характерной точки	Средняя квадратическая погрешность положения характерной точки (M <sub>t</sub> ), м	Описание обозначения точки на местности (при наличии)
	X	Y			
1	2	3	4	5	6
–	–	–	–	–	–



Схема расположения границ публичного сервитута  
для эксплуатации объекта электросетевого хояйства

Строительство КТПП 400/6/0,4 кВ с трансформатором 400 кВА, двух КЛ 6 кВ протяженностью 2\*0,025 км и реконструкция ВЛ 0,4 кВ от ТП-7130 протяженностью 0,02 км для электроснабжения магазина - 2-этажного торгового центра по адресу: г.Пермь, Индустриальный район, ул.Нефтяников, 209, кад.номер зем.участка: 59:01:4413833:12.  
контур 1/2 - КЛ протяженностью190 метров; контур 2/2 - КТПП 400/6/0,4 кВ площадью застройки 6,6 квадратных метров.

(наименование объекта)



Масштаб 1:500

Используемые условные знаки и обозначения:

	- границы земельных участков, попадающих в зону публичного сервитута		- граница устанавливаемого публичного сервитута
	- граница кадастрового квартала		- граница муниципального образования, населенного пункта
	- кадастровый номер земельного участка		- наименование муниципального образования, населенного пункта
	- номер кадастрового квартала		- Линия электропередачи



## ГРАФИЧЕСКОЕ ОПИСАНИЕ

местоположения границ публичного сервитута

Строительство КТПП 400/6/0,4 кВ с трансформатором 400 кВА, двух КЛ 6 кВ протяженностью 2\*0,025 км и реконструкция ВЛ 0,4 кВ от ТП-7130 протяженностью 0,02 км для электроснабжения магазина - 2-этажного торгового центра по адресу: г.Пермь, Индустриальный район, ул.Нефтяников, 209, кад.номер зем.участка: 59:01:4413833:12. контур 1/2 - КЛ протяженностью 190 метров; контур 2/2 - КТПП 400/6/0,4 кВ площадью застройки 6,6 квадратных метров.

(наименование объекта, местоположение границ которого описано (далее - объект))

### Раздел 1

Сведения об объекте		
№ п/п	Характеристики объекта	Описание характеристик
1	2	3
1	Местоположение объекта	Пермский край, Пермь город
2	Площадь объекта +/- величина погрешности определения площади (Р+/- Дельта Р)	84 кв.м ± 1.86 кв.м
3	Иные характеристики объекта	Публичный сервитут устанавливается в целях эксплуатации объекта электросетевого хозяйства «Строительство КТПП 400/6/0,4 кВ с трансформатором 400 кВА, двух КЛ 6 кВ протяженностью 2*0,025 км и реконструкция ВЛ 0,4 кВ от ТП-7130 протяженностью 0,02 км для электроснабжения магазина - 2-этажного торгового центра по адресу: г.Пермь, Индустриальный район, ул.Нефтяников, 209, кад.номер зем.участка: 59:01:4413833:12. контур 1/2 - КЛ протяженностью 190 метров; контур 2/2 - КТПП 400/6/0,4 кВ площадью застройки 6,6 квадратных метров.» (согласно п.1 ст. 39.37 «Земельного кодекса Российской Федерации» от 25.10.2001 г. №136-ФЗ) Срок установления публичного сервитута - сорок девять лет (согласно п.1 ст. 39.45 ЗК РФ).

### Раздел 2

Сведения о местоположении границ объекта					
1. Система координат <u>МСК-59, зона 2</u>					
2. Сведения о характерных точках границ объекта					
Обозначение характерных точек границ	Координаты, м		Метод определения координат характерной точки	Средняя квадратическая погрешность положения характерной точки (M <sub>i</sub> ), м	Описание обозначения точки местности (при наличии)
	X	Y			
1	2	3	4	5	6
1	512939.32	2226599.14	Метод спутниковых геодезических измерений (определений)	0.10	—
2	512954.24	2226626.93	Метод спутниковых геодезических измерений (определений)	0.10	—
3	512953.44	2226627.48	Метод спутниковых геодезических измерений	0.10	—

			(определений)		
4	512946.76	2226624.79	Метод спутниковых геодезических измерений (определений)	0.10	–
5	512947.50	2226622.93	Метод спутниковых геодезических измерений (определений)	0.10	–
6	512950.46	2226624.12	Метод спутниковых геодезических измерений (определений)	0.10	–
7	512938.62	2226602.08	Метод спутниковых геодезических измерений (определений)	0.10	–
8	512933.59	2226605.65	Метод спутниковых геодезических измерений (определений)	0.10	–
9	512932.43	2226604.01	Метод спутниковых геодезических измерений (определений)	0.10	–
1	512939.32	2226599.14	Метод спутниковых геодезических измерений (определений)	0.10	–

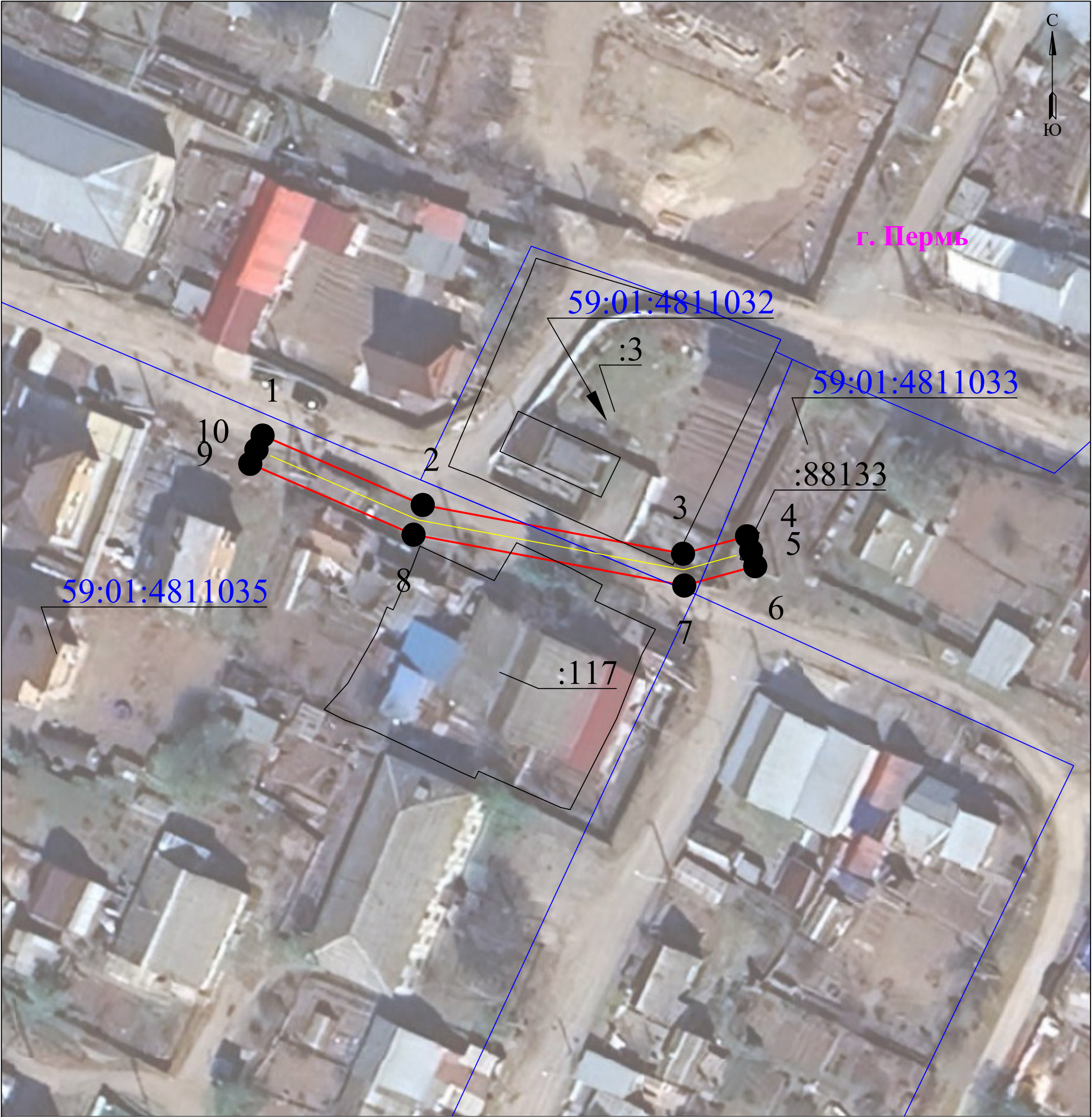
3. Сведения о характерных точках части (частей) границы объекта

Обозначение характерных точек части границы	Координаты, м		Метод определения координат характерной точки	Средняя квадратическая погрешность положения характерной точки ( $M_i$ ), м	Описание обозначения точки на местности (при наличии)
	X	Y			
1	2	3	4	5	6
–	–	–	–	–	–



Схема расположения границ публичного сервитута  
для эксплуатации объекта электросетевого хозяйства

Строительство участка ВЛ 0,4 кВ от ближайшей опоры существующей ВЛ 0,4 кВ от ТП-0249(6), установка оборудования учета э/э на опоре ВЛ 0,4 кВ для электроснабжения индивидуального жилого дома по адресу: Пермский край, г. Пермь, п. Голый Мыс, ул. Клубная, дом №7 (кад. номер зем. участка 59:01:4811035:238)  
(наименование объекта)



Масштаб 1:500

Используемые условные знаки и обозначения:

	- границы земельных участков, попадающих в зону публичного сервитута		- граница устанавливаемого публичного сервитута
	- граница кадастрового квартала		- граница муниципального образования, населенного пункта
	- кадастровый номер земельного участка		- наименование муниципального образования, населенного пункта
	- номер кадастрового квартала		- Линия электропередачи

# ГРАФИЧЕСКОЕ ОПИСАНИЕ

## местоположения границ публичного сервитута

Строительство участка ВЛ 0,4 кВ от ближайшей опоры существующей ВЛ 0,4 кВ от ТП-0249(6), установка оборудования учета э/э на опоре ВЛ 0,4 кВ для электроснабжения индивидуального жилого дома по адресу: Пермский край, г. Пермь, п. Голый Мыс, ул. Клубная, дом №7 (кад. номер зем. участка 59:01:4811035:238)  
(наименование объекта, местоположение границ которого описано (далее - объект)

### Раздел 1

Сведения об объекте		
№ п/п	Характеристики объекта	Описание характеристик
1	2	3
1	Местоположение объекта	Пермский край, Пермь город
2	Площадь объекта +/- величина погрешности определения площади (Р+/- Дельта Р)	266 кв.м ± 4.41 кв.м
3	Иные характеристики объекта	Публичный сервитут устанавливается в целях эксплуатации объекта электросетевого хозяйства «Строительство участка ВЛ 0,4 кВ от ближайшей опоры существующей ВЛ 0,4 кВ от ТП-0249(6), установка оборудования учета э/э на опоре ВЛ 0,4 кВ для электроснабжения индивидуального жилого дома по адресу: Пермский край, г. Пермь, п. Голый Мыс, ул. Клубная, дом №7 (кад. номер зем. участка 59:01:4811035:238)» (согласно п.1 ст. 39.37 «Земельного кодекса Российской Федерации» от 25.10.2001 г. №136-ФЗ) Срок установления публичного сервитута - сорок девять лет (согласно п.1 ст. 39.45 ЗК РФ).

### Раздел 2

Сведения о местоположении границ объекта					
1. Система координат <u>МСК-59, зона 2</u>					
2. Сведения о характерных точках границ объекта					
Обозначение характерных точек границ	Координаты, м		Метод определения координат характерной точки	Средняя квадратическая погрешность положения характерной точки (M <sub>t</sub> ), м	Описание обозначения точки местности (при наличии)
	X	Y			
1	2	3	4	5	6
1	512110.62	2239743.75	Метод спутниковых геодезических измерений (определений)	0.10	—
2	512101.66	2239764.41	Метод спутниковых геодезических измерений (определений)	0.10	—
3	512095.36	2239797.99	Метод спутниковых геодезических измерений (определений)	0.10	—
4	512097.62	2239806.24	Метод спутниковых геодезических измерений (определений)	0.10	—



5	512095.69	2239806.77	Метод спутниковых геодезических измерений (определений)	0.10	–
6	512093.76	2239807.30	Метод спутниковых геодезических измерений (определений)	0.10	–
7	512091.26	2239798.15	Метод спутниковых геодезических измерений (определений)	0.10	–
8	512097.82	2239763.23	Метод спутниковых геодезических измерений (определений)	0.10	–
9	512106.97	2239742.16	Метод спутниковых геодезических измерений (определений)	0.10	–
10	512108.80	2239742.96	Метод спутниковых геодезических измерений (определений)	0.10	–
1	512110.62	2239743.75	Метод спутниковых геодезических измерений (определений)	0.10	–

3. Сведения о характерных точках части (частей) границы объекта





Обозначение характерных точек части границы	Координаты, м		Метод определения координат характерной точки	Средняя квадратическая погрешность положения характерной точки ( $M_i$ ), м	Описание обозначения точки на местности (при наличии)
	X	Y			
1	2	3	4	5	6
–	–	–	–	–	–

Строительство участка ВЛ 0,4 кВ от ближайшей опоры существующей ВЛ 0,4 кВ от ТП-2187, реконструкция ВЛ 0,4 кВ от ТП-2187 (установка оборудования учета э/э на опоре ВЛ 0,4 кВ), входящей в состав в ЭСК ПС 35 кВ Грачева для электроснабжения гаража-бокса по адресу: Пермский край, г. Пермь, Мотовилихинский район, ул. Ивановская и ул. Анри Барбюса (кад. номер зем. участка 59:01:4311075:746)

**(наименование объекта)**



**Используемые условные знаки и обозначения:**

	- границы земельных участков, попадающих в зону публичного сервитута		- граница устанавливаемого публичного сервитута
	- граница кадастрового квартала		- граница муниципального образования, населенного пункта
	- кадастровый номер земельного участка		- наименование муниципального образования, населенного пункта
	- номер кадастрового квартала		- Линия электропередачи



# ГРАФИЧЕСКОЕ ОПИСАНИЕ

## местоположения границ публичного сервитута

Строительство участка ВЛ 0,4 кВ от ближайшей опоры существующей ВЛ 0,4 кВ от ТП-2187, реконструкция ВЛ 0,4 кВ от ТП-2187 (установка оборудования учета э/э на опоре ВЛ 0,4 кВ), входящей в состав в ЭСК ПС 35 кВ Грачева для электроснабжения гаража-бокса по адресу: Пермский край, г. Пермь, Мотовилихинский район, ул. Ивановская и ул. Анри Барбюса (кад. номер зем. участка 59:01:4311075:746)  
(наименование объекта, местоположение границ которого описано (далее - объект))

### Раздел 1

Сведения об объекте		
№ п/п	Характеристики объекта	Описание характеристик
1	2	3
1	Местоположение объекта	Пермский край, Пермь город
2	Площадь объекта +/- величина погрешности определения площади (Р+/- Дельта Р)	149 кв.м ± 2.47 кв.м
3	Иные характеристики объекта	Публичный сервитут устанавливается в целях эксплуатации объекта электросетевого хозяйства «Строительство участка ВЛ 0,4 кВ от ближайшей опоры существующей ВЛ 0,4 кВ от ТП-2187, реконструкция ВЛ 0,4 кВ от ТП-2187 (установка оборудования учета э/э на опоре ВЛ 0,4 кВ), входящей в состав в ЭСК ПС 35 кВ Грачева для электроснабжения гаража-бокса по адресу: Пермский край, г. Пермь, Мотовилихинский район, ул. Ивановская и ул. Анри Барбюса (кад. номер зем. участка 59:01:4311075:746)» (согласно п.1 ст. 39.37 «Земельного кодекса Российской Федерации» от 25.10.2001 г. №136-ФЗ) Срок установления публичного сервитута - сорок девять лет (согласно п.1 ст. 39.45 ЗК РФ).

### Раздел 2

Сведения о местоположении границ объекта					
1. Система координат <u>МСК-59, зона 2</u>					
2. Сведения о характерных точках границ объекта					
Обозначение характерных точек границ	Координаты, м		Метод определения координат характерной точки	Средняя квадратическая погрешность положения характерной точки (M <sub>i</sub> ), м	Описание обозначения точки местности (при наличии)
	X	Y			
1	2	3	4	5	6
1	520195.58	2235853.28	Метод спутниковых геодезических измерений (определений)	0.10	—
2	520192.42	2235872.23	Метод спутниковых геодезических измерений (определений)	0.10	—
3	520174.28	2235881.11	Метод спутниковых геодезических измерений (определений)	0.10	—
4	520173.40	2235879.31	Метод спутниковых	0.10	—

			геодезических измерений (определений)		
5	520172.52	2235877.52	Метод спутниковых геодезических измерений (определений)	0.10	–
6	520188.82	2235869.55	Метод спутниковых геодезических измерений (определений)	0.10	–
7	520191.63	2235852.63	Метод спутниковых геодезических измерений (определений)	0.10	–
8	520193.61	2235852.96	Метод спутниковых геодезических измерений (определений)	0.10	–
1	520195.58	2235853.28	Метод спутниковых геодезических измерений (определений)	0.10	–

3. Сведения о характерных точках части (частей) границы объекта

Обозначение характерных точек части границы	Координаты, м		Метод определения координат характерной точки	Средняя квадратическая погрешность положения характерной точки ( $M_t$ ), м	Описание обозначения точки на местности (при наличии)
	X	Y			
1	2	3	4	5	6
–	–	–	–	–	–



Схема расположения границ публичного сервитута  
для эксплуатации объекта электросетевого хозяйства

КТПП 6/0,4 кВ, ЛЭП 6кВ, кабельный выход 0,4 кВ, оборудование учета э/э;Реконструкция ВЛ 0,4 кВ от ТП-2240 (замена провода), для электроснабжения артезианской скважины автостоянкой по адресу: Пермский край, г. Пермь, Мотовилихинский район, ул. Кирпичная, дом №1а (кад. номер зем. участка 59:01:3919035:12) в составе: контур 1 - КТПП 6/0,4 кВ, площадь застройки 32,3 кв.м., контур 2 - КЛ - 6кВ, протяженность 59 м., контур 3 - КЛ - 0,4кВ, протяженность 40м., контур 4 - совместный подвес ВЛ-0,4кВ и ВЛ-6кВ, общей протяженностью 175м., контур - 5, 6 ВЛ - 6кВ, протяженностью 12м. и 11м. соответственно.

(наименование объекта)



Масштаб 1:1000

Используемые условные знаки и обозначения:

	- границы земельных участков, попадающих в зону публичного сервитута		- граница устанавливаемого публичного сервитута
	- граница кадастрового квартала		- граница муниципального образования, населенного пункта
	- кадастровый номер земельного участка		- наименование муниципального образования, населенного пункта
	- номер кадастрового квартала		- Линия электропередачи



## ГРАФИЧЕСКОЕ ОПИСАНИЕ

местоположения границ публичного сервитута

КТПП 6/0,4 кВ, ЛЭП 6кВ, кабельный выход 0,4 кВ, оборудование учета э/э; Реконструкция ВЛ 0,4 кВ от ТП-2240 (замена провода), для электроснабжения артезианской скважины автостоянкой по адресу: Пермский край, г. Пермь, Мотовилихинский район, ул. Кирпичная, дом №1а (кад. номер зем. участка 59:01:3919035:12) в составе: контур 1 - КТПП 6/0,4 кВ, площадь застройки 32,3 кв.м., контур 2 - КЛ - 6кВ, протяженность 59 м., контур 3 - КЛ - 0,4кВ, протяженность 40м., контур 4 - совместный подвес ВЛ-0,4кВ и ВЛ-6кВ, общей протяженностью 175м., контур - 5, 6 ВЛ - 6кВ, протяженностью 12м. и 11м. соответственно.

(наименование объекта, местоположение границ которого описано (далее - объект))

### Раздел 1

Сведения об объекте		
№ п/п	Характеристики объекта	Описание характеристик
1	2	3
1	Местоположение объекта	Пермский край, Пермь город
2	Площадь объекта +/- величина погрешности определения площади (Р+/- Дельта Р)	2564 кв.м ± 10.15 кв.м
3	Иные характеристики объекта	<p>Публичный сервитут устанавливается в целях эксплуатации объекта электросетевого хозяйства «КТПП 6/0,4 кВ, ЛЭП 6кВ, кабельный выход 0,4 кВ, оборудование учета э/э; Реконструкция ВЛ 0,4 кВ от ТП-2240 (замена провода), для электроснабжения артезианской скважины автостоянкой по адресу: Пермский край, г. Пермь, Мотовилихинский район, ул. Кирпичная, дом №1а (кад. номер зем. участка 59:01:3919035:12) в составе: контур 1 - КТПП 6/0,4 кВ, площадь застройки 32,3 кв.м., контур 2 - КЛ - 6кВ, протяженность 59 м., контур 3 - КЛ - 0,4кВ, протяженность 40м., контур 4 - совместный подвес ВЛ-0,4кВ и ВЛ-6кВ, общей протяженностью 175м., контур - 5, 6 ВЛ - 6кВ, протяженностью 12м. и 11м. соответственно.» (согласно п.1 ст. 39.37 «Земельного кодекса Российской Федерации» от 25.10.2001 г. №136-ФЗ)</p> <p>Срок установления публичного сервитута - сорок девять лет (согласно п.1 ст. 39.45 ЗК РФ).</p>

### Раздел 2

Сведения о местоположении границ объекта					
1. Система координат <u>МСК-59, зона 2</u>					
2. Сведения о характерных точках границ объекта					
Обозначение характерных точек границ	Координаты, м		Метод определения координат характерной точки	Средняя квадратическая погрешность положения характерной точки (M <sub>t</sub> ), м	Описание обозначения точки местности (при наличии)
	X	Y			
1	2	3	4	5	6
1	522792.43	2237712.03	Метод спутниковых геодезических измерений (определений)	0.10	—
2	522803.96	2237734.13	Метод спутниковых геодезических	0.10	—

			измерений (определений)		
3	522780.42	2237746.41	Метод спутниковых геодезических измерений (определений)	0.10	—
4	522775.18	2237736.37	Метод спутниковых геодезических измерений (определений)	0.10	—
5	522738.64	2237750.96	Метод спутниковых геодезических измерений (определений)	0.10	—
6	522703.07	2237698.32	Метод спутниковых геодезических измерений (определений)	0.10	—
7	522674.57	2237658.21	Метод спутниковых геодезических измерений (определений)	0.10	—
8	522659.44	2237634.78	Метод спутниковых геодезических измерений (определений)	0.10	—
9	522670.78	2237618.96	Метод спутниковых геодезических измерений (определений)	0.10	—
10	522678.28	2237623.50	Метод спутниковых геодезических измерений (определений)	0.10	—
11	522682.47	2237632.64	Метод спутниковых геодезических измерений (определений)	0.10	—
12	522672.74	2237637.12	Метод спутниковых геодезических измерений (определений)	0.10	—
13	522682.83	2237652.57	Метод спутниковых геодезических измерений (определений)	0.10	—
14	522711.29	2237692.62	Метод спутниковых геодезических измерений (определений)	0.10	—
15	522742.44	2237738.68	Метод спутниковых геодезических измерений (определений)	0.10	—
16	522770.54	2237727.47	Метод спутниковых геодезических измерений (определений)	0.10	—
17	522768.89	2237724.31	Метод спутниковых геодезических измерений (определений)	0.10	—
1	522792.43	2237712.03	Метод спутниковых геодезических измерений (определений)	0.10	—

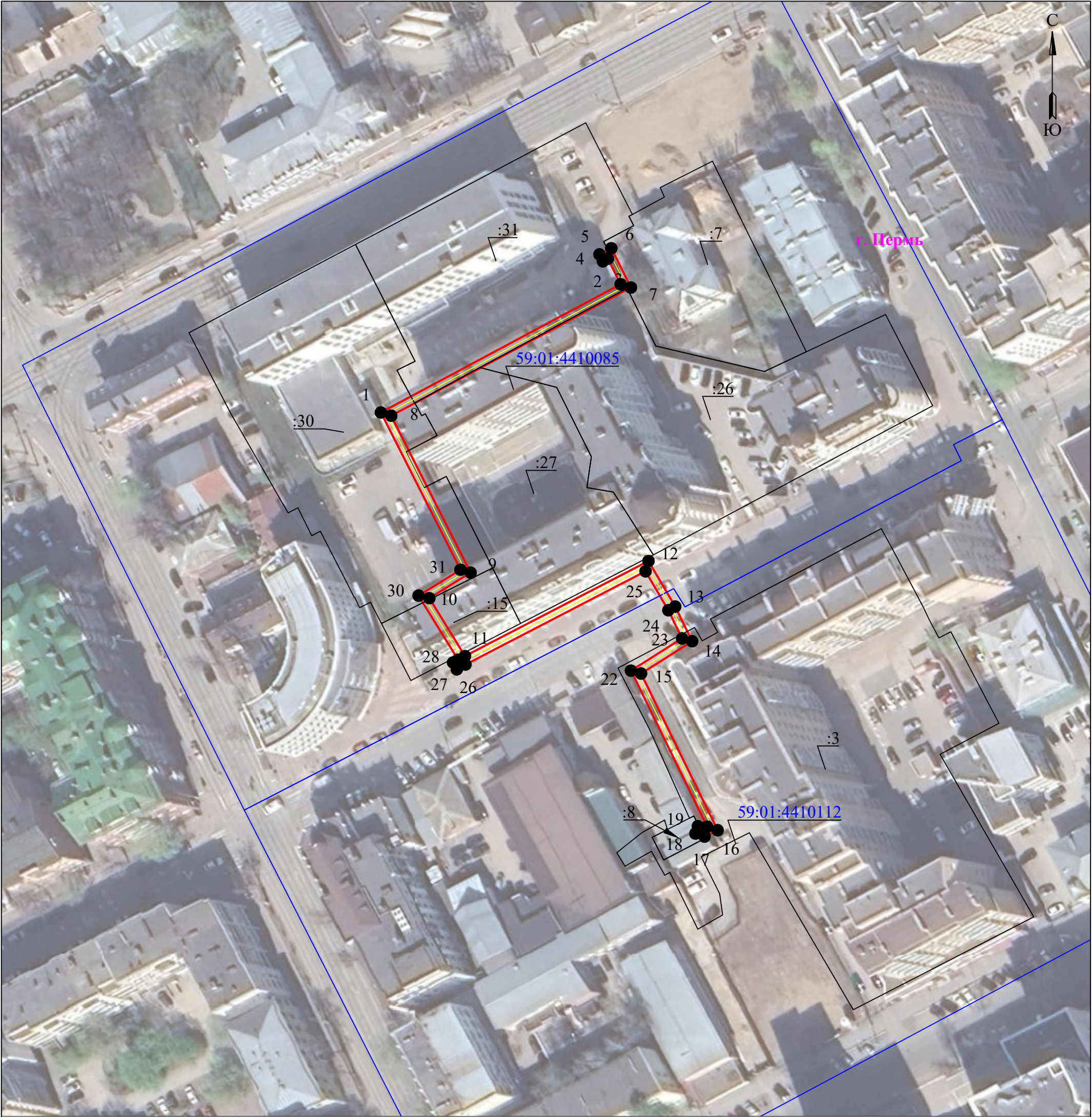
3. Сведения о характерных точках части (частей) границы объекта

Обозначение	Координаты, м	Метод определения	Средняя	Описание
-------------	---------------	-------------------	---------	----------

характерных точек части границы	X	Y	координат характерной точки	квадратическая погрешность положения характерной точки (M <sub>t</sub> ), м	обозначения точки на местности (при наличии)
1	2	3	4	5	6
–	–	–	–	–	–



Схема расположения границ публичного сервитута  
для эксплуатации объекта электросетевого хозяйства  
КЛ-0,4кВ БКТП-5210 - ВРУ ж/д ул.Кирова, 30  
(наименование объекта)



Масштаб 1:1000

Используемые условные знаки и обозначения:

	- границы земельных участков, попадающих в зону публичного сервитута		- граница устанавливаемого публичного сервитута
	- граница кадастрового квартала		- граница муниципального образования, населенного пункта
	- кадастровый номер земельного участка		- наименование муниципального образования, населенного пункта
	- номер кадастрового квартала		- Линия электропередачи



## ГРАФИЧЕСКОЕ ОПИСАНИЕ

местоположения границ публичного сервитута

КЛ-0,4кВ БКТП-5210 - ВРУ ж/д ул.Кирова, 30

(наименование объекта, местоположение границ которого описано (далее - объект))

### Раздел 1

Сведения об объекте		
№ п/п	Характеристики объекта	Описание характеристик
1	2	3
1	Местоположение объекта	Пермский край, Пермь город
2	Площадь объекта +/- величина погрешности определения площади (Р+/- Дельта Р)	602 кв.м ± 5.28 кв.м
3	Иные характеристики объекта	Публичный сервитут устанавливается в целях эксплуатации объекта электросетевого хозяйства «КЛ-0,4кВ БКТП-5210 - ВРУ ж/д ул.Кирова, 30» (согласно п.1 ст. 39.37 «Земельного кодекса Российской Федерации» от 25.10.2001 г. №136-ФЗ) Срок установления публичного сервитута - сорок девять лет (согласно п.1 ст. 39.45 ЗК РФ).

### Раздел 2

Сведения о местоположении границ объекта					
1. Система координат <u>МСК-59, зона 2</u>					
2. Сведения о характерных точках границ объекта					
Обозначение характерных точек границ	Координаты, м		Метод определения координат характерной точки	Средняя квадратическая погрешность положения характерной точки (M <sub>i</sub> ), м	Описание обозначения точка местности (при наличии)
	X	Y			
1	2	3	4	5	6
1	518336.96	2232595.93	Метод спутниковых геодезических измерений (определений)	0.10	—
2	518370.06	2232657.78	Метод спутниковых геодезических измерений (определений)	0.10	—
3	518376.64	2232654.50	Метод спутниковых геодезических измерений (определений)	0.10	—
4	518375.98	2232653.22	Метод спутниковых геодезических измерений (определений)	0.10	—
5	518377.76	2232652.30	Метод спутниковых геодезических измерений (определений)	0.10	—
6	518379.34	2232655.38	Метод спутниковых геодезических измерений (определений)	0.10	—
7	518369.22	2232660.44	Метод спутниковых	0.10	—

			геодезических измерений (определений)		
8	518336.12	2232598.59	Метод спутниковых геодезических измерений (определений)	0.10	–
9	518295.62	2232619.08	Метод спутниковых геодезических измерений (определений)	0.10	–
10	518289.03	2232608.42	Метод спутниковых геодезических измерений (определений)	0.10	–
11	518274.09	2232617.63	Метод спутниковых геодезических измерений (определений)	0.10	–
12	518298.61	2232664.97	Метод спутниковых геодезических измерений (определений)	0.10	–
13	518286.86	2232671.85	Метод спутниковых геодезических измерений (определений)	0.10	–
14	518277.91	2232676.22	Метод спутниковых геодезических измерений (определений)	0.10	–
15	518269.58	2232663.04	Метод спутниковых геодезических измерений (определений)	0.10	–
16	518229.14	2232682.80	Метод спутниковых геодезических измерений (определений)	0.10	–
17	518227.50	2232679.43	Метод спутниковых геодезических измерений (определений)	0.10	–
18	518228.28	2232677.08	Метод спутниковых геодезических измерений (определений)	0.10	–
19	518230.18	2232677.70	Метод спутниковых геодезических измерений (определений)	0.10	–
20	518229.66	2232679.29	Метод спутниковых геодезических измерений (определений)	0.10	–
21	518230.06	2232680.12	Метод спутниковых геодезических измерений (определений)	0.10	–
22	518270.32	2232660.46	Метод спутниковых геодезических измерений (определений)	0.10	–
23	518278.65	2232673.64	Метод спутниковых геодезических измерений (определений)	0.10	–
24	518285.92	2232670.09	Метод спутниковых геодезических	0.10	–

			измерений (определений)		
25	518295.97	2232664.21	Метод спутниковых геодезических измерений (определений)	0.10	–
26	518271.90	2232617.75	Метод спутниковых геодезических измерений (определений)	0.10	–
27	518270.67	2232615.51	Метод спутниковых геодезических измерений (определений)	0.10	–
28	518272.41	2232614.55	Метод спутниковых геодезических измерений (определений)	0.10	–
29	518273.14	2232615.84	Метод спутниковых геодезических измерений (определений)	0.10	–
30	518289.69	2232605.66	Метод спутниковых геодезических измерений (определений)	0.10	–
31	518296.36	2232616.46	Метод спутниковых геодезических измерений (определений)	0.10	–
1	518336.96	2232595.93	Метод спутниковых геодезических измерений (определений)	0.10	–

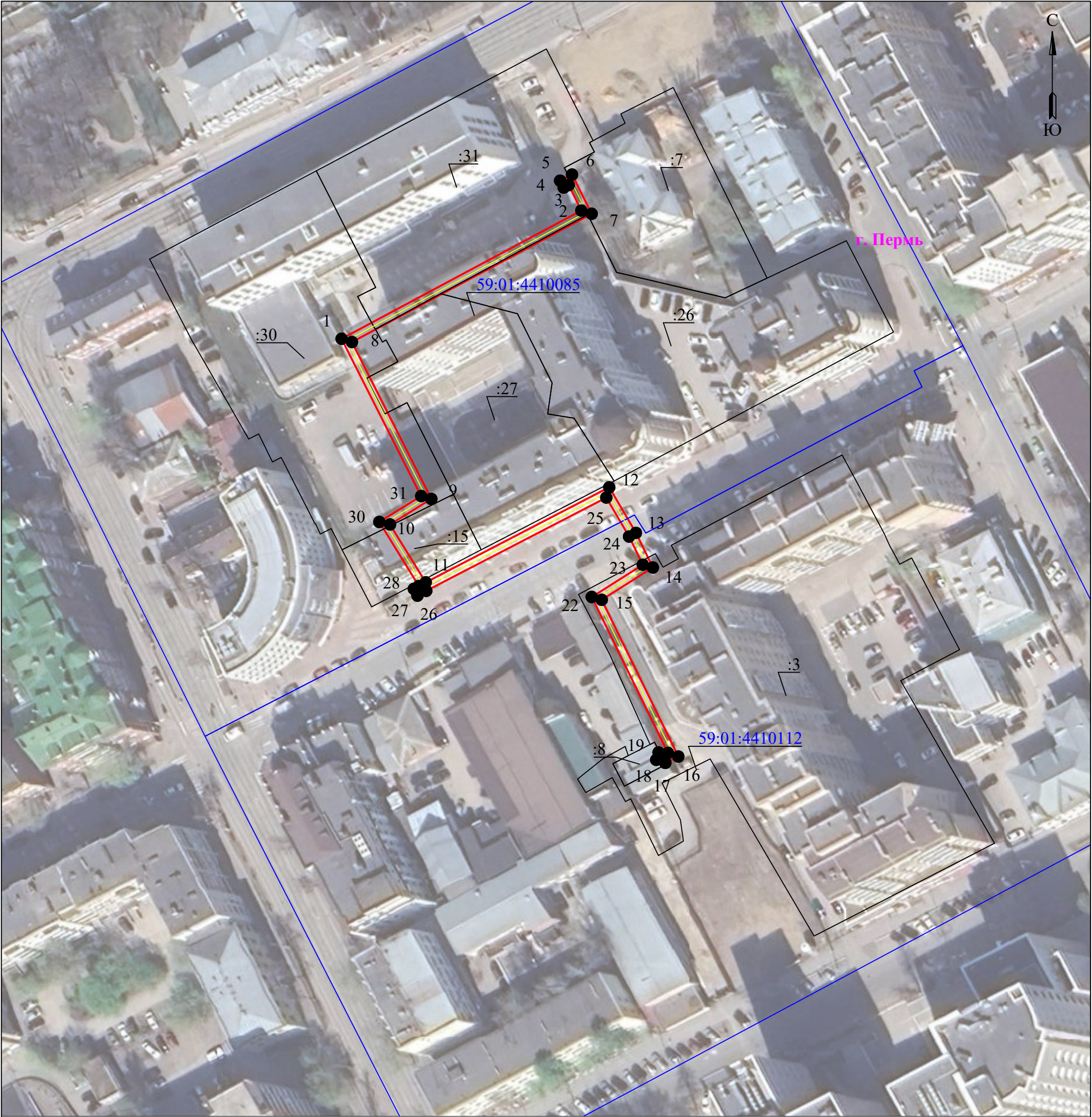
3. Сведения о характерных точках части (частей) границы объекта

Обозначение характерных точек части границы	Координаты, м		Метод определения координат характерной точки	Средняя квадратическая погрешность положения характерной точки ( $M_t$ ), м	Описание обозначения точки на местности (при наличии)
	X	Y			
1	2	3	4	5	6
–	–	–	–	–	–



Схема расположения границ публичного сервитута  
для эксплуатации объекта электросетевого хозяйства

КЛ-6кВ ТП-5211 - БКТП-5480, КЛ-6кВ БКТП-5010 - БКТП-5480, КЛ-6кВ СМ1 в ст.БКТП-5218 - БКТП-5480,  
КЛ-6кВ БКТП-5480 - ТП-5210  
(наименование объекта)



Масштаб 1:1000

Используемые условные знаки и обозначения:

	- границы земельных участков, попадающих в зону публичного сервитута		- граница устанавливаемого публичного сервитута
	- граница кадастрового квартала		- граница муниципального образования, населенного пункта
	- кадастровый номер земельного участка		- наименование муниципального образования, населенного пункта
	- номер кадастрового квартала		- Линия электропередачи



# ГРАФИЧЕСКОЕ ОПИСАНИЕ

местоположения границ публичного сервитута

КЛ-6кВ ТП-5211 - БКТП-5480, КЛ-6кВ БКТП-5010 - БКТП-5480, КЛ-6кВ СМ1 в ст.БКТП-5218 - БКТП-5480, КЛ-6кВ БКТП-5480 - ТП-5210

(наименование объекта, местоположение границ которого описано (далее - объект))

## Раздел 1

Сведения об объекте		
№ п/п	Характеристики объекта	Описание характеристик
1	2	3
1	Местоположение объекта	Пермский край, Пермь город
2	Площадь объекта +/- величина погрешности определения площади (Р+/- Дельта Р)	602 кв.м ± 5.28 кв.м
3	Иные характеристики объекта	Публичный сервитут устанавливается в целях эксплуатации объекта электросетевого хозяйства «КЛ-6кВ ТП-5211 - БКТП-5480, КЛ-6кВ БКТП-5010 - БКТП-5480, КЛ-6кВ СМ1 в ст.БКТП-5218 - БКТП-5480, КЛ-6кВ БКТП-5480 - ТП-5210» (согласно п.1 ст. 39.37 «Земельного кодекса Российской Федерации» от 25.10.2001 г. №136-ФЗ) Срок установления публичного сервитута - сорок девять лет (согласно п.1 ст. 39.45 ЗК РФ).

## Раздел 2

Сведения о местоположении границ объекта					
1. Система координат <u>МСК-59, зона 2</u>					
2. Сведения о характерных точках границ объекта					
Обозначение характерных точек границ	Координаты, м		Метод определения координат характерной точки	Средняя квадратическая погрешность положения характерной точки (M <sub>t</sub> ), м	Описание обозначения точки местности (при наличии)
	X	Y			
1	2	3	4	5	6
1	518336.96	2232595.93	Метод спутниковых геодезических измерений (определений)	0.10	—
2	518370.06	2232657.78	Метод спутниковых геодезических измерений (определений)	0.10	—
3	518376.64	2232654.50	Метод спутниковых геодезических измерений (определений)	0.10	—
4	518375.98	2232653.22	Метод спутниковых геодезических измерений (определений)	0.10	—
5	518377.76	2232652.30	Метод спутниковых геодезических измерений (определений)	0.10	—
6	518379.34	2232655.38	Метод спутниковых геодезических измерений (определений)	0.10	—



			измерений (определений)		
7	518369.22	2232660.44	Метод спутниковых геодезических измерений (определений)	0.10	–
8	518336.12	2232598.59	Метод спутниковых геодезических измерений (определений)	0.10	–
9	518295.62	2232619.08	Метод спутниковых геодезических измерений (определений)	0.10	–
10	518289.03	2232608.42	Метод спутниковых геодезических измерений (определений)	0.10	–
11	518274.09	2232617.63	Метод спутниковых геодезических измерений (определений)	0.10	–
12	518298.61	2232664.97	Метод спутниковых геодезических измерений (определений)	0.10	–
13	518286.86	2232671.85	Метод спутниковых геодезических измерений (определений)	0.10	–
14	518277.91	2232676.22	Метод спутниковых геодезических измерений (определений)	0.10	–
15	518269.58	2232663.04	Метод спутниковых геодезических измерений (определений)	0.10	–
16	518229.14	2232682.80	Метод спутниковых геодезических измерений (определений)	0.10	–
17	518227.50	2232679.43	Метод спутниковых геодезических измерений (определений)	0.10	–
18	518228.28	2232677.08	Метод спутниковых геодезических измерений (определений)	0.10	–
19	518230.18	2232677.70	Метод спутниковых геодезических измерений (определений)	0.10	–
20	518229.66	2232679.29	Метод спутниковых геодезических измерений (определений)	0.10	–
21	518230.06	2232680.12	Метод спутниковых геодезических измерений (определений)	0.10	–
22	518270.32	2232660.46	Метод спутниковых геодезических измерений (определений)	0.10	–
23	518278.65	2232673.64	Метод спутниковых геодезических измерений	0.10	–

			(определений)		
24	518285.92	2232670.09	Метод спутниковых геодезических измерений (определений)	0.10	–
25	518295.97	2232664.21	Метод спутниковых геодезических измерений (определений)	0.10	–
26	518271.90	2232617.75	Метод спутниковых геодезических измерений (определений)	0.10	–
27	518270.67	2232615.51	Метод спутниковых геодезических измерений (определений)	0.10	–
28	518272.41	2232614.55	Метод спутниковых геодезических измерений (определений)	0.10	–
29	518273.14	2232615.84	Метод спутниковых геодезических измерений (определений)	0.10	–
30	518289.69	2232605.66	Метод спутниковых геодезических измерений (определений)	0.10	–
31	518296.36	2232616.46	Метод спутниковых геодезических измерений (определений)	0.10	–
1	518336.96	2232595.93	Метод спутниковых геодезических измерений (определений)	0.10	–

3. Сведения о характерных точках части (частей) границы объекта

Обозначение характерных точек части границы	Координаты, м		Метод определения координат характерной точки	Средняя квадратическая погрешность положения характерной точки ( $M_t$ ), м	Описание обозначения точки на местности (при наличии)
	X	Y			
1	2	3	4	5	6
–	–	–	–	–	–

Схема расположения границ публичного сервитута  
для эксплуатации объекта электросетевого хозяйства  
ВЛ-0,4кВ ТП-2196 Братьев Каменских  
(наименование объекта)



Масштаб 1:500

Используемые условные знаки и обозначения:

	- границы земельных участков, попадающих в зону публичного сервитута		- граница устанавливаемого публичного сервитута
	- граница кадастрового квартала		- граница муниципального образования, населенного пункта
	- кадастровый номер земельного участка		- наименование муниципального образования, населенного пункта
	- номер кадастрового квартала		- Линия электропередачи

# ГРАФИЧЕСКОЕ ОПИСАНИЕ

## местоположения границ публичного сервитута

ВЛ-0,4кВ ТП-2196 Братьев Каменских  
(наименование объекта, местоположение границ которого описано (далее - объект))

### Раздел 1

Сведения об объекте		
№ п/п	Характеристики объекта	Описание характеристик
1	2	3
1	Местоположение объекта	Пермский край, Пермь город
2	Площадь объекта +/- величина погрешности определения площади (Р+/- Дельта Р)	392 кв.м ± 4.05 кв.м
3	Иные характеристики объекта	Публичный сервитут устанавливается в целях эксплуатации объекта электросетевого хозяйства «ВЛ-0,4кВ ТП-2196 Братьев Каменских» (согласно п.1 ст. 39.37 «Земельного кодекса Российской Федерации» от 25.10.2001 г. №136-ФЗ) Срок установления публичного сервитута - сорок девять лет (согласно п.1 ст. 39.45 ЗК РФ).

### Раздел 2

Сведения о местоположении границ объекта					
1. Система координат <u>МСК-59, зона 2</u>					
2. Сведения о характерных точках границ объекта					
Обозначение характерных точек границ	Координаты, м		Метод определения координат характерной точки	Средняя квадратическая погрешность положения характерной точки (M <sub>i</sub> ), м	Описание обозначения точки местности (при наличии)
	X	Y			
1	2	3	4	5	6
1	520063.54	2237616.91	Метод спутниковых геодезических измерений (определений)	0.10	—
2	520061.19	2237620.16	Метод спутниковых геодезических измерений (определений)	0.10	—
3	520050.99	2237612.78	Метод спутниковых геодезических измерений (определений)	0.10	—
4	520018.84	2237639.98	Метод спутниковых геодезических измерений (определений)	0.10	—
5	519987.97	2237665.73	Метод спутниковых геодезических измерений (определений)	0.10	—
6	519985.44	2237662.63	Метод спутниковых геодезических измерений (определений)	0.10	—
7	520016.26	2237636.92	Метод спутниковых	0.10	—

			геодезических измерений (определений)		
8	520050.79	2237607.70	Метод спутниковых геодезических измерений (определений)	0.10	–
1	520063.54	2237616.91	Метод спутниковых геодезических измерений (определений)	0.10	–
3. Сведения о характерных точках части (частей) границы объекта					
Обозначение характерных точек части границы	Координаты, м		Метод определения координат характерной точки	Средняя квадратическая погрешность положения характерной точки (M <sub>t</sub> ), м	Описание обозначения точки на местности (при наличии)
	X	Y			
1	2	3	4	5	6
–	–	–	–	–	–



Схема расположения границ публичного сервитута  
для эксплуатации объекта электросетевого хозяйства

ВЛ-0,4кВ Город от ТП-7068

(наименование объекта)



Масштаб 1:1000

Используемые условные знаки и обозначения:

	- границы земельных участков, попадающих в зону публичного сервитута		- граница устанавливаемого публичного сервитута
	- граница кадастрового квартала		- граница муниципального образования, населенного пункта
	- кадастровый номер земельного участка		- наименование муниципального образования, населенного пункта
	- номер кадастрового квартала		- Линия электропередачи



# ГРАФИЧЕСКОЕ ОПИСАНИЕ

## местоположения границ публичного сервитута

ВЛ-0,4кВ Город от ТП-7068  
(наименование объекта, местоположение границ которого описано (далее - объект))

### Раздел 1

Сведения об объекте		
№ п/п	Характеристики объекта	Описание характеристик
1	2	3
1	Местоположение объекта	Пермский край, Пермь город
2	Площадь объекта +/- величина погрешности определения площади (Р+/- Дельта Р)	175 кв.м ± 2.80 кв.м
3	Иные характеристики объекта	Публичный сервитут устанавливается в целях эксплуатации объекта электросетевого хозяйства «ВЛ-0,4кВ Город от ТП-7068» (согласно п.1 ст. 39.37 «Земельного кодекса Российской Федерации» от 25.10.2001 г. №136-ФЗ) Срок установления публичного сервитута - сорок девять лет (согласно п.1 ст. 39.45 ЗК РФ).

### Раздел 2

Сведения о местоположении границ объекта					
1. Система координат <u>МСК-59, зона 2</u>					
2. Сведения о характерных точках границ объекта					
Обозначение характерных точек границ	Координаты, м		Метод определения координат характерной точки	Средняя квадратическая погрешность положения характерной точки (M <sub>i</sub> ), м	Описание обозначения точки на местности (при наличии)
	X	Y			
1	2	3	4	5	6
1	516192.27	2230287.38	Метод спутниковых геодезических измерений (определений)	0.10	—
2	516194.23	2230290.85	Метод спутниковых геодезических измерений (определений)	0.10	—
3	516155.91	2230312.33	Метод спутниковых геодезических измерений (определений)	0.10	—
4	516153.95	2230308.84	Метод спутниковых геодезических измерений (определений)	0.10	—
1	516192.27	2230287.38	Метод спутниковых геодезических измерений (определений)	0.10	—
3. Сведения о характерных точках части (частей) границы объекта					
Обозначение характерных точек части	Координаты, м		Метод определения координат	Средняя квадратическая погрешность	Описание обозначения точки на
	X	Y			

границы			характерной точки	положения характерной точки (M <sub>t</sub> ), м	местности (при наличии)
1	2	3	4	5	6
–	–	–	–	–	–

Схема расположения границ публичного сервитута  
для эксплуатации объекта электросетевого хозяйства

Электросетевой комплекс Подстанция 35/6 кВ "Красава" (ВЛ-0,4кВ Агробанк от КТП-7214а)  
(наименование объекта)



Масштаб 1:500

Используемые условные знаки и обозначения:

	- границы земельных участков, попадающих в зону публичного сервитута		- граница устанавливаемого публичного сервитута
	- граница кадастрового квартала		- граница муниципального образования, населенного пункта
	- кадастровый номер земельного участка		- наименование муниципального образования, населенного пункта
	- номер кадастрового квартала		- Линия электропередачи



# ГРАФИЧЕСКОЕ ОПИСАНИЕ

## местоположения границ публичного сервитута

Электросетевой комплекс Подстанция 35/6кВ «Красава» (ВЛ-0,4кВ Агробанк от КТП-7214а)  
(наименование объекта, местоположение границ которого описано (далее - объект))

### Раздел 1

Сведения об объекте		
№ п/п	Характеристики объекта	Описание характеристик
1	2	3
1	Местоположение объекта	Пермский край, Пермь город
2	Площадь объекта +/- величина погрешности определения площади (Р+/- Дельта Р)	406 кв.м ± 4.33 кв.м
3	Иные характеристики объекта	Публичный сервитут устанавливается в целях эксплуатации объекта электросетевого хозяйства «Электросетевой комплекс Подстанция 35/6кВ «Красава» (ВЛ-0,4кВ Агробанк от КТП-7214а)» (согласно п.1 ст. 39.37 «Земельного кодекса Российской Федерации» от 25.10.2001 г. №136-ФЗ) Срок установления публичного сервитута - сорок девять лет (согласно п.1 ст. 39.45 ЗК РФ).

### Раздел 2

Сведения о местоположении границ объекта					
1. Система координат <u>МСК-59, зона 2</u>					
2. Сведения о характерных точках границ объекта					
Обозначение характерных точек границ	Координаты, м		Метод определения координат характерной точки	Средняя квадратическая погрешность положения характерной точки (M <sub>t</sub> ), м	Описание обозначения точки местности (при наличии)
	X	Y			
1	2	3	4	5	6
1	511656.71	2225335.63	Метод спутниковых геодезических измерений (определений)	0.10	—
2	511679.45	2225348.09	Метод спутниковых геодезических измерений (определений)	0.10	—
3	511677.52	2225351.61	Метод спутниковых геодезических измерений (определений)	0.10	—
4	511654.77	2225339.13	Метод спутниковых геодезических измерений (определений)	0.10	—
5	511634.48	2225327.65	Метод спутниковых геодезических измерений (определений)	0.10	—
6	511618.87	2225318.76	Метод спутниковых геодезических измерений (определений)	0.10	—



7	511604.99	2225311.52	Метод спутниковых геодезических измерений (определений)	0.10	–
8	511588.75	2225302.94	Метод спутниковых геодезических измерений (определений)	0.10	–
9	511590.63	2225299.39	Метод спутниковых геодезических измерений (определений)	0.10	–
10	511606.85	2225307.98	Метод спутниковых геодезических измерений (определений)	0.10	–
11	511620.85	2225315.28	Метод спутниковых геодезических измерений (определений)	0.10	–
12	511636.46	2225324.17	Метод спутниковых геодезических измерений (определений)	0.10	–
1	511656.71	2225335.63	Метод спутниковых геодезических измерений (определений)	0.10	–

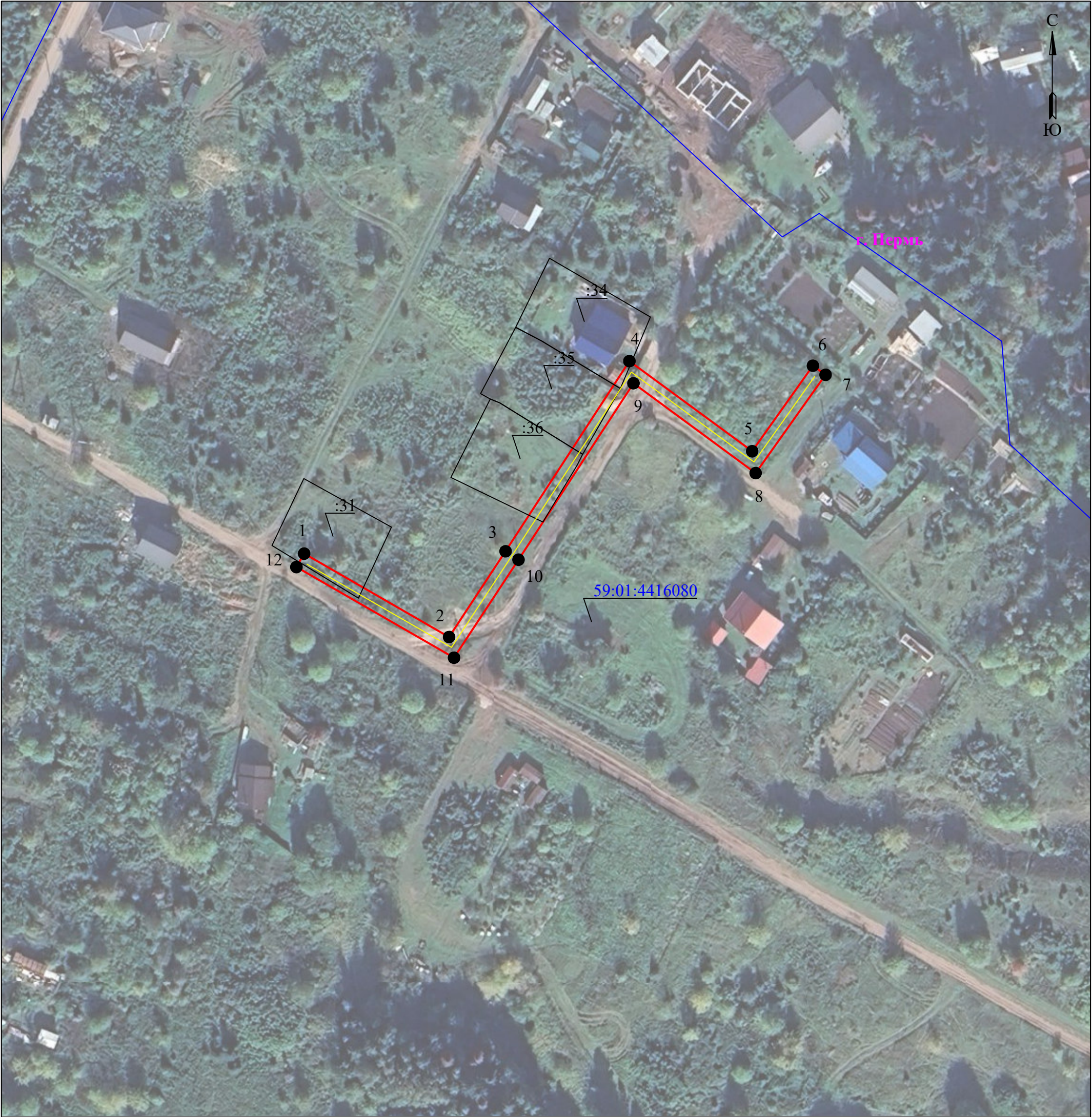
3. Сведения о характерных точках части (частей) границы объекта

Обозначение характерных точек части границы	Координаты, м		Метод определения координат характерной точки	Средняя квадратическая погрешность положения характерной точки ( $M_i$ ), м	Описание обозначения точки на местности (при наличии)
	X	Y			
1	2	3	4	5	6
–	–	–	–	–	–



Схема расположения границ публичного сервитута  
для эксплуатации объекта электросетевого хозяйства

ВЛ-0,4КВ ОТПАЙКА ОП.3-12 НАГОРНЫЙ-2 ОТ КТП-6937  
(наименование объекта)



Масштаб 1:1000

Используемые условные знаки и обозначения:

	- границы земельных участков, попадающих в зону публичного сервитута		- граница устанавливаемого публичного сервитута
	- граница кадастрового квартала		- граница муниципального образования, населенного пункта
	- кадастровый номер земельного участка		- наименование муниципального образования, населенного пункта
	- номер кадастрового квартала		- Линия электропередачи



## ГРАФИЧЕСКОЕ ОПИСАНИЕ

местоположения границ публичного сервитута

ВЛ-0,4КВ ОТПАЙКА ОП.3-12 НАГОРНЫЙ-2 ОТ КТП-6937

(наименование объекта, местоположение границ которого описано (далее - объект))

### Раздел 1

Сведения об объекте		
№ п/п	Характеристики объекта	Описание характеристик
1	2	3
1	Местоположение объекта	Пермский край, Пермь город
2	Площадь объекта +/- величина погрешности определения площади (Р+/- Дельта Р)	792 кв.м ± 6.09 кв.м
3	Иные характеристики объекта	Публичный сервитут устанавливается в целях эксплуатации объекта электросетевого хозяйства «ВЛ-0,4КВ ОТПАЙКА ОП.3-12 НАГОРНЫЙ-2 ОТ КТП-6937» (согласно п.1 ст. 39.37 «Земельного кодекса Российской Федерации» от 25.10.2001 г. №136-ФЗ) Срок установления публичного сервитута - сорок девять лет (согласно п.1 ст. 39.45 ЗК РФ).

### Раздел 2

Сведения о местоположении границ объекта					
1. Система координат <u>МСК-59, зона 2</u>					
2. Сведения о характерных точках границ объекта					
Обозначение характерных точек границ	Координаты, м		Метод определения координат характерной точки	Средняя квадратическая погрешность положения характерной точки (M <sub>t</sub> ), м	Описание обозначения точки местности (при наличии)
	X	Y			
1	2	3	4	5	6
1	510136.97	2228330.96	Метод спутниковых геодезических измерений (определений)	0.10	—
2	510115.44	2228368.36	Метод спутниковых геодезических измерений (определений)	0.10	—
3	510137.57	2228382.93	Метод спутниковых геодезических измерений (определений)	0.10	—
4	510186.65	2228414.88	Метод спутниковых геодезических измерений (определений)	0.10	—
5	510163.39	2228446.55	Метод спутниковых геодезических измерений (определений)	0.10	—
6	510185.46	2228462.22	Метод спутниковых геодезических измерений (определений)	0.10	—

7	510183.12	2228465.49	Метод спутниковых геодезических измерений (определений)	0.10	–
8	510157.75	2228447.45	Метод спутниковых геодезических измерений (определений)	0.10	–
9	510180.93	2228415.92	Метод спутниковых геодезических измерений (определений)	0.10	–
10	510135.39	2228386.27	Метод спутниковых геодезических измерений (определений)	0.10	–
11	510110.10	2228369.64	Метод спутниковых геодезических измерений (определений)	0.10	–
12	510133.50	2228328.97	Метод спутниковых геодезических измерений (определений)	0.10	–
1	510136.97	2228330.96	Метод спутниковых геодезических измерений (определений)	0.10	–

3. Сведения о характерных точках части (частей) границы объекта

Обозначение характерных точек части границы	Координаты, м		Метод определения координат характерной точки	Средняя квадратическая погрешность положения характерной точки ( $M_i$ ), м	Описание обозначения точки на местности (при наличии)
	X	Y			
1	2	3	4	5	6
–	–	–	–	–	–



Схема расположения границ публичного сервитута  
для эксплуатации объекта электросетевого хозяйства

ВЛ-0,4кВ отпайка оп.18-40 Школьная от КТП-6348  
(наименование объекта)



Масштаб 1:1000

Используемые условные знаки и обозначения:

	- границы земельных участков, попадающих в зону публичного сервитута		- граница устанавливаемого публичного сервитута
	- граница кадастрового квартала		- граница муниципального образования, населенного пункта
	- кадастровый номер земельного участка		- наименование муниципального образования, населенного пункта
	- номер кадастрового квартала		- Линия электропередачи



## ГРАФИЧЕСКОЕ ОПИСАНИЕ

местоположения границ публичного сервитута

ВЛ-0,4кВ отпайка оп.18-40 Школьная от КТП-6348

(наименование объекта, местоположение границ которого описано (далее - объект))

### Раздел 1

Сведения об объекте		
№ п/п	Характеристики объекта	Описание характеристик
1	2	3
1	Местоположение объекта	Пермский край, Пермь город
2	Площадь объекта +/- величина погрешности определения площади (Р+/- Дельта Р)	390 кв.м ± 4.35 кв.м
3	Иные характеристики объекта	Публичный сервитут устанавливается в целях эксплуатации объекта электросетевого хозяйства «ВЛ-0,4кВ отпайка оп.18-40 Школьная от КТП-6348» (согласно п.1 ст. 39.37 «Земельного кодекса Российской Федерации» от 25.10.2001 г. №136-ФЗ) Срок установления публичного сервитута - сорок девять лет (согласно п.1 ст. 39.45 ЗК РФ).

### Раздел 2

Сведения о местоположении границ объекта					
1. Система координат <u>МСК-59, зона 2</u>					
2. Сведения о характерных точках границ объекта					
Обозначение характерных точек границ	Координаты, м		Метод определения координат характерной точки	Средняя квадратическая погрешность положения характерной точки (M <sub>i</sub> ), м	Описание обозначения точка местности (при наличии)
	X	Y			
1	2	3	4	5	6
1	512391.12	2239770.88	Метод спутниковых геодезических измерений (определений)	0.10	—
2	512381.03	2239788.15	Метод спутниковых геодезических измерений (определений)	0.10	—
3	512353.40	2239807.16	Метод спутниковых геодезических измерений (определений)	0.10	—
4	512318.40	2239774.17	Метод спутниковых геодезических измерений (определений)	0.10	—
5	512321.14	2239771.25	Метод спутниковых геодезических измерений (определений)	0.10	—
6	512353.80	2239802.04	Метод спутниковых геодезических измерений (определений)	0.10	—
7	512378.03	2239785.37	Метод спутниковых	0.10	—

			геодезических измерений (определений)		
8	512387.66	2239768.86	Метод спутниковых геодезических измерений (определений)	0.10	–
1	512391.12	2239770.88	Метод спутниковых геодезических измерений (определений)	0.10	–
3. Сведения о характерных точках части (частей) границы объекта					
Обозначение характерных точек части границы	Координаты, м		Метод определения координат характерной точки	Средняя квадратическая погрешность положения характерной точки (M <sub>t</sub> ), м	Описание обозначения точки на местности (при наличии)
	X	Y			
1	2	3	4	5	6
–	–	–	–	–	–

## Схема расположения границ публичного сервитута

**Объект:** Строительство КЛ 0,4 кВ от РУ 0,4 кВ ТП-4102, установка оборудования учета э/э в РУ 0,4 кВ ТП-4102 для электроснабжения производственного здания/помещения по адресу: Пермский край, г. Пермь, ул. Соликамская (кад. номер зем. участка 59:01:3810302:573);  
Строительство КЛ 0,4 кВ от РУ 0,4 кВ ТП-4162, установка оборудования учета э/э в РУ 0,4 кВ ТП-4162 для электроснабжения нежилой застройки по адресу: Пермский край, г. Пермь, ул. Соликамская (кад. номер зем. участка 59:01:3810302:574)

**Местоположение:** Пермский край, городской округ Пермский, город Пермь, улица Соликамская, з/у 317г (59:01:3810302:53)

**Площадь земель или части земельного участка, кв.м. :** 184



№№	X	Y
1	528518.23	2238125.35
2	528518.05	2238130.36
3	528481.50	2238126.10
4	528482.87	2238116.04
5	528481.31	2238115.82
6	528481.77	2238112.76
7	528484.20	2238113.12
8	528482.81	2238122.43
9	528490.17	2238123.52
10	528490.94	2238123.63
11	528491.16	2238122.16
1	528518.23	2238125.35

Условные обозначения:

- граница публичного сервитута
- граница земельного участка, сведения которого внесены в ЕГРН
- проектное местоположение инженерного сооружения
- 59:01:3810302 обозначение кадастрового квартала
- 59:01:3810302:53 обозначение кадастрового номера земельного участка

Масштаб 1:600

Система координат МСК-59, зона 2

Метод определения координат: Метод спутниковых геодезических измерений  
(определений)

средняя квадратическая погрешность положения характерных точек (Mt)- 0.10 м

## Схема расположения границ публичного сервитута

**Объект:** Строительство КЛ 0,4 кВ от РУ 0,4 кВ ТП-7060, установка оборудования учета э/э в РУ 0,4 кВ ТП-7060 для электроснабжения административного/офисного здания по адресу: Пермский край, г. Пермь, ул. Овчинникова, 10

**Местоположение:** Пермский край, г.о. Пермский, г. Пермь, Дзержинский район, ул.Овчинникова

**Площадь земель или части земельного участка, кв.м. :** 206 (в т.ч. часть земельного участка с КН 59:01:4410573:1 - 119 кв.м., часть земельного участка с КН 59:01:4410573:2 - 87 кв.м.)



№№	X	Y
1	516117.23	2231172.41
2	516118.28	2231174.18
3	516065.19	2231198.16
4	516015.68	2231220.51
5	516035.89	2231209.16
6	516064.10	2231196.41
1	516117.23	2231172.41

Условные обозначения:

- граница публичного сервитута
- граница земельного участка, сведения которого внесены в ЕГРН
- - - - - проектное местоположение инженерного сооружения
- 59:01:4410573 обозначение кадастрового квартала
- 59:01:4410573:1 обозначение кадастрового номера земельного участка

Масштаб 1:1200

Система координат МСК-59, зона 2

Метод определения координат: Метод спутниковых геодезических измерений (определений)

средняя квадратическая погрешность положения характерных точек (Mt)- 0.10 м