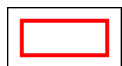


План границ объекта



Масштаб 1:500

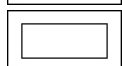
Используемые условные знаки и обозначения:



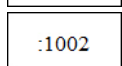
Образуемая граница объекта



Трасса трубопровода



Часть границы, сведения ЕГРН о которой позволяют однозначно определить ее положение на местности



Надписи кадастрового номера земельного участка



Граница кадастрового квартала

59:01:4410413

Обозначение кадастрового квартала

Сведения о местоположении границ объекта					
1. Система координат МСК-59, зона 2					
2. Сведения о характерных точках границ объекта					
Обозначение характерных точек границ	Координаты, м		Метод определения координат характерной точки	Средняя квадратическая погрешность положения характерной точки (Mt), м	Описание обозначения точки на местности (при наличии)
	X	Y			
1	2	3	4	5	6
1	516556.02	2226266.64	Аналитический метод	0.1	-
2	516550.08	2226267.53	Аналитический метод	0.1	-
3	516549.57	2226264.97	Аналитический метод	0.1	-
4	516555.45	2226263.79	Аналитический метод	0.1	-
1	516556.02	2226266.64	Аналитический метод	0.1	-

Публичный сервитут

"Строительство участка ВЛ 0,4 кВ от ближайшей опоры ВЛ 0,4 кВ от ТП-0191, установка оборудования учета э/э на опоре ВЛ 0,4 кВ от ТП-0191 для электроснабжения малоэтажной жилой застройки по адресу: Пермский край, г. Пермь, Мотовилихинский район, ул. Быстрых, СНТ Коллективный сад №44 «Сетевик» (кад. номер зем. участка 59:01:4319161:65)"
Схема расположения границ публичного сервитута



Условные обозначения:

59:01:4319161
:359

кадастровый номер квартала
кадастровый номер земельного участка, учтенного в ГКН
граница земельного участка, учтенного в ГКН
граница публичного сервитута
граница кадастрового квартала
характерная точка границы
проектируемая линия ВЛ 0,4 кВ



• 1

<p align="center">ОПИСАНИЕ МЕСТОПОЛОЖЕНИЯ ГРАНИЦ ПУБЛИЧНОГО СЕРВИТУТА</p> <p align="center">«Строительство участка ВЛ 0,4 кВ от ближайшей опоры ВЛ 0,4 кВ от ТП-0191, установка оборудования учета э/э на опоре ВЛ 0,4 кВ от ТП-0191 для электроснабжения малоэтажной жилой застройки по адресу: Пермский край, г. Пермь, Мотовилихинский район, ул. Быстрых, СНТ Коллективный сад №44 «Сетевик» (кад. номер зем. участка 59:01:4319161:65)»</p> <p align="center">ПЕРМСКИЙ КРАЙ, Г. ПЕРМЬ (НАИМЕНОВАНИЕ ОБЪЕКТА)</p>				
Сведения о местоположении границ объекта				
1. Система координат <u>МСК-59. зона 2</u>				
2. Сведения о характерных точках границ объекта				
Обозначение характерны х точек границ	Координаты. м		Метод определения координат и средняя квадратическая погрешность положения характерной точки (M_t). м	Описание закреплен ия точки
	X	Y		
1	2	3	4	5
1	518866.84	2235260.74	Геодезический метод; Mt=0.1	-
2	518868.85	2235262.15	Геодезический метод; Mt=0.1	-
3	518866.73	2235266.33	Геодезический метод; Mt=0.1	-
4	518867.53	2235266.71	Геодезический метод; Mt=0.1	-
5	518842.48	2235302.29	Геодезический метод; Mt=0.1	-
6	518839.73	2235320.13	Геодезический метод; Mt=0.1	-
7	518823.71	2235348.08	Геодезический метод; Mt=0.1	-
8	518809.45	2235375.76	Геодезический метод; Mt=0.1	-
9	518805.89	2235373.93	Геодезический метод; Mt=0.1	-
10	518820.19	2235346.17	Геодезический метод; Mt=0.1	-
11	518835.89	2235318.78	Геодезический метод; Mt=0.1	-
12	518838.67	2235300.75	Геодезический метод; Mt=0.1	-
1	518866.84	2235260.74	Геодезический метод; Mt=0.1	-

ГРАФИЧЕСКОЕ ОПИСАНИЕ

местоположения границ населенных пунктов, территориальных зон, особо охраняемых природных территорий, зон с особыми условиями использования территории

Публичный сервитут газопровода среднего давления до границ земельного участка по адресу: Пермский край, г. Пермь, Индустриальный район, ул. Архитектора Связева, д. 37. Кадастровый номер сооружения: 59:01:0000000:95640

(наименование объекта, местоположение границ которого описано (далее - объект))

Раздел 1

Сведения об объекте		
№ п/п	Характеристики объекта	Описание характеристик
1	2	3
1	Местоположение объекта	Пермский край, Пермский г.о., Пермь г
2	Площадь объекта ± величина погрешности определения площади ($P \pm \Delta P$), м²	95 ± 3
3	Иные характеристики объекта	<p>1. Иные идентифицирующие сведения: Иное сооружение (Газопровод среднего давления до границ земельного участка по адресу: Пермский край, г. Пермь, Индустриальный район, ул. Архитектора Связева, д. 37)</p> <p>2. Цель установления публичного сервитута: Размещение объектов электросетевого хозяйства, тепловых сетей, водопроводных сетей, сетей водоотведения, линий и сооружений связи, линейных объектов системы газоснабжения, нефтепроводов и нефтепродуктопроводов, их неотъемлемых технологических частей, если указанные объекты являются объектами федерального, регионального или местного значения, либо необходимы для организации электро-, газо-, тепло-, водоснабжения населения и водоотведения, подключения (технологического присоединения) к сетям инженерно-технического обеспечения, либо переносятся в связи с изъятием земельных участков, на которых они ранее располагались, для государственных или муниципальных нужд (далее также - инженерные сооружения)</p> <p>3. Срок публичного сервитута: Продолжительность: 49 лет</p>

Раздел 2

Сведения о местоположении границ объекта					
1. Система координат МСК-59, зона 2					
2. Сведения о характерных точках границ объекта					
Обозначение характерных точек границ	Координаты, м		Метод определения координат характерной точки	Средняя квадратическая погрешность положения характерной точки (Mt), м	Описание обозначения точки на местности (при наличии)
	X	Y			
1	2	3	4	5	6
1	512292.70	2227255.63	Аналитический метод	0.1	-
2	512291.46	2227254.06	Аналитический метод	0.1	-
3	512290.22	2227252.49	Аналитический метод	0.1	-
4	512291.97	2227251.10	Аналитический метод	0.1	-
5	512300.27	2227232.34	Аналитический метод	0.1	-
6	512302.10	2227233.15	Аналитический метод	0.1	-
7	512303.93	2227233.96	Аналитический метод	0.1	-
8	512295.23	2227253.62	Аналитический метод	0.1	-
1	512292.70	2227255.63	Аналитический метод	0.1	-

3. Сведения о характерных точках части (частей) границы объекта					
Обозначение характерных точек части границы	Координаты, м		Метод определения координат характерной точки	Средняя квадратическая погрешность положения характерной точки (Mt), м	Описание обозначения точки на местности (при наличии)
	X	Y			
1	2	3	4	5	6
-	-	-	-	-	-

Раздел 3



Сведения о местоположении измененных (уточненных) границ объекта							
1. Система координат МСК-59, зона 2							
2. Сведения о характерных точках границ объекта							
Обозначение характерных точек границ	Существующие координаты, м		Измененные (уточненные) координаты, м		Метод определения координат характерной точки	Средняя квадратическая погрешность положения характерной точки (Mt), м	Описание обозначения точки на местности (при наличии)
	X	Y	X	Y			
1	2	3	4	5	6	7	8
-	-	-	-	-	-	-	-
3. Сведения о характерных точках части (частей) границы объекта							
Обозначение характерных точек части границы	Существующие координаты, м		Измененные (уточненные) координаты, м		Метод определения координат характерной точки	Средняя квадратическая погрешность положения характерной точки (Mt), м	Описание обозначения точки на местности (при наличии)
	X	Y	X	Y			
1	2	3	4	5	6	7	8
-	-	-	-	-	-	-	-

План границ объекта



Масштаб 1:500

Используемые условные знаки и обозначения:

- | | |
|---|---|
| • | Характерная точка границы ЗОУИТ |
| — | Граница ЗОУИТ |
|  | Границы земельных участков по сведениям ЕГРН |
| :473 | Кадастровый номер земельного участка |
| 59:01:4413794 | Обозначение кадастрового квартала |
| — | Граница кадастрового квартала |
| — | Граница охранной зоны |
|  | Границы объектов капитального строительства по сведениям ЕГРН |

Текстовое описание местоположения границ объекта		
Прохождение границы		Описание прохождения границы
от точки	до точки	
1	2	3
-	-	-

Схема расположения границ публичного сервитута



Масштаб 1:1000

Условные обозначения

- - Часть границы, местоположение которой определено при выполнении кадастровых работ
- - Характерная точка границы, сведения о которой позволяют однозначно определить ее положение на местности
- 1 - Обозначение новой характерной точки
- :524 - Кадастровый номер земельного участка
- - Часть границы, сведения ЕГРН о которой позволяют однозначно определить ее положение на местности
- - Граница кадастрового квартала
- - Граница населенного пункта
- - - - Граница муниципального образования
- - Линия электропередачи
- 59:01:4411069 - Номер кадастрового квартала

Подпись _____

Дата " ____ " ____ г.

Место для оттиска печати (при наличии) лица, составившего описание местоположения границ объекта

Схема расположения границ публичного сервитута



Масштаб 1:700

Условные обозначения

- - Часть границы, местоположение которой определено при выполнении кадастровых работ
- - Характерная точка границы, сведения о которой позволяют однозначно определить ее положение на местности
- 1 - Обозначение новой характерной точки
- :338 - Кадастровый номер земельного участка
- - Часть границы, сведения ЕГРН о которой позволяют однозначно определить ее положение на местности
- - Граница кадастрового квартала
- - Граница населенного пункта
- - Линия электропередачи
- 59:01:2912599 - Номер кадастрового квартала

Подпись _____

Дата " ____ " ____ г.

Место для оттиска печати (при наличии) лица, составившего описание местоположения границ объекта

ГРАФИЧЕСКОЕ ОПИСАНИЕ

местоположения границ населенных пунктов, территориальных зон, особо охраняемых природных территорий, зон с особыми условиями использования территории

Публичный сервитут под объект: "Строительство участка ВЛ 0,4 кВ от ближайшей опоры ВЛ 0,4 кВ от ТП-4451, установка оборудования учета э/э на опоре ВЛ 0,4 кВ для электроснабжения ВРУ антенно-мачтового сооружения связи по адресу: Пермский край, г. Пермь, ул. Бирская"

(наименование объекта, местоположение границ которого описано (далее - объект))

Раздел 1

Сведения об объекте

№ п/п	Характеристики объекта	Описание характеристик
1	2	3
1.	Местоположение объекта	Пермский край, г.о Пермский, город Пермь
2.	Площадь объекта +/- величина погрешности определения площади (Р +/- Дельта Р)	235 +/- 5 м ²
3.	Иные характеристики объекта	-

Раздел 2

<p align="center">Сведения о местоположении границ объекта</p>

1. Система координат МСК-59, зона 2

2. Сведения о характерных точках границ объекта

Обозначение характерных точек границ	Координаты, м		Метод определения координат характерной точки	Средняя квадратическая погрешность положения характерной точки (Mt), м	Описание обозначения точки на местности (при наличии)
	X	Y			
1	2	3	4	5	6
1	529466.02	2235383.13	Аналитический метод	0.1	Закрепление отсутствует
2	529462.25	2235405.62	Аналитический метод	0.1	Закрепление отсутствует
3	529455.65	2235440.90	Аналитический метод	0.1	Закрепление отсутствует
4	529451.72	2235440.17	Аналитический метод	0.1	Закрепление отсутствует
5	529458.31	2235404.90	Аналитический метод	0.1	Закрепление отсутствует
6	529462.08	2235382.47	Аналитический метод	0.1	Закрепление отсутствует
1	529466.02	2235383.13	Аналитический метод	0.1	Закрепление отсутствует

3. Сведения о характерных точках части (частей) границы объекта

Обозначение характерных точек части границы	Координаты, м		Метод определения координат характерной точки	Средняя квадратическая погрешность положения характерной точки (Mt), м	Описание обозначения точки на местности (при наличии)
	X	Y			
1	2	3	4	5	6
-	-	-	-	-	-

A blank sheet of white graph paper with a light gray grid. The grid consists of small squares, approximately 1 cm by 1 cm. There are 20 columns and 20 rows of squares. A thicker vertical line runs down the center, dividing the grid into two equal halves of 10 columns each. A thicker horizontal line runs across the middle, dividing the grid into two equal halves of 10 rows each. These two lines intersect at the center of the grid. The overall dimensions of the page are approximately 20 cm wide by 20 cm high.

Раздел 3							
Сведения о местоположении измененных (уточненных) границ объекта							
1. Система координат -							
2. Сведения о характерных точках границ объекта							
Обозначение характерных точек границ	Существующие координаты, м		Измененные (уточненные) координаты, м		Метод определения координат характерной точки	Средняя квадратическая погрешность положения характерной точки (Mt), м	Описание обозначения точки на местности (при наличии)
	X	Y	X	Y			
1	2	3	4	5	6	7	8
-	-	-	-	-	-	-	
3. Сведения о характерных точках части (частей) границы объекта							
Обозначение характерных точек части границы	Существующие координаты, м		Измененные (уточненные) координаты, м		Метод определения координат характерной точки	Средняя квадратическая погрешность положения характерной точки (Mt), м	Описание обозначения точки на местности (при наличии)
	X	Y	X	Y			
1	2	3	4	5	6	7	8
-	-	-	-	-	-	-	

Схема расположения границ публичного сервитута

Объект: Строительство ЛЭП 0,4 кВ, установка РЩ 0,4 кВ и оборудования учета на фасаде для электроснабжения гаража по адресу: Пермский край, г. Пермь, ГСК 58, д. 21 Южнее мрн. «Молодежный», ул. Веденеева (кад. номер зем. участка 59:01:0000000:33387)

Местоположение: Пермский край, г.о. Пермский, г. Пермь, тер. ГСК 58 (59:01:3810300:16)

Площадь земель или части земельного участка, кв.м. : 12



№№	X	Y
1	527855.12	2240363.53
2	527853.99	2240365.50
3	527853.24	2240365.07
4	527852.41	2240364.57
5	527852.60	2240364.27
6	527849.22	2240362.30
7	527850.13	2240360.63
1	527855.12	2240363.53

Условные обозначения:

- граница публичного сервитута
- граница земельного участка, сведения которого внесены в ЕГРН
- - - - - проектное местоположение инженерного сооружения
- 59:01:3810300 обозначение кадастрового квартала
- 59:01:3810300:14' обозначение кадастрового номера земельного участка

Масштаб 1:600

Система координат МСК-59, зона 2
Метод определения координат: Метод спутниковых геодезических измерений (определений)
средняя квадратическая погрешность положения характерных точек (Mt)- 0.10 м

ГРАФИЧЕСКОЕ ОПИСАНИЕ

местоположения границ населенных пунктов, территориальных зон, особо охраняемых природных территорий, зон с особыми условиями использования территории

Публичный сервитут под объект: "Строительство ЛЭП 0,4 кВ от РУ 0,4 кВ ТП-7747, установка оборудования учета э/э для электроснабжения гаража по адресу: Пермский край, г. Пермь, дом №37 (кад. номер зем. участка 59:01:4410851:183)"

(наименование объекта, местоположение границ которого описано (далее - объект))

Раздел 1

Сведения об объекте

№ п/п	Характеристики объекта	Описание характеристик
1	2	3
1.	Местоположение объекта	Пермский край, г.о Пермский, город Пермь
2.	Площадь объекта +/- величина погрешности определения площади (Р +/- Дельта Р)	144 +/- 4 м²
3.	Иные характеристики объекта	-

Раздел 2					
Сведения о местоположении границ объекта					
1. Система координат МСК-59, зона 2					
2. Сведения о характерных точках границ объекта					
Обозначение характерных точек границ	Координаты, м		Метод определения координат характерной точки	Средняя квадратическая погрешность положения характерной точки (Mt), м	Описание обозначения точки на местности (при наличии)
	X	Y			
1	2	3	4	5	6
1	515362.21	2230001.84	Аналитический метод	0.1	Закрепление отсутствует
2	515366.19	2230001.48	Аналитический метод	0.1	Закрепление отсутствует
3	515367.27	2230013.46	Аналитический метод	0.1	Закрепление отсутствует
4	515351.17	2230017.83	Аналитический метод	0.1	Закрепление отсутствует
5	515347.15	2230017.80	Аналитический метод	0.1	Закрепление отсутствует
6	515347.11	2230018.93	Аналитический метод	0.1	Закрепление отсутствует
7	515340.76	2230020.66	Аналитический метод	0.1	Закрепление отсутствует
8	515339.66	2230020.65	Аналитический метод	0.1	Закрепление отсутствует
9	515339.71	2230019.09	Аналитический метод	0.1	Закрепление отсутствует
10	515339.52	2230016.65	Аналитический метод	0.1	Закрепление отсутствует
11	515340.25	2230016.66	Аналитический метод	0.1	Закрепление отсутствует
12	515362.99	2230010.48	Аналитический метод	0.1	Закрепление отсутствует
1	515362.21	2230001.84	Аналитический метод	0.1	Закрепление отсутствует
3. Сведения о характерных точках части (частей) границы объекта					
Обозначение характерных точек части границы	Координаты, м		Метод определения координат характерной точки	Средняя квадратическая погрешность положения характерной точки (Mt), м	Описание обозначения точки на местности (при наличии)
	X	Y			
1	2	3	4	5	6
-	-	-	-	-	-

Раздел 3							
Сведения о местоположении измененных (уточненных) границ объекта							
1. Система координат -							
2. Сведения о характерных точках границ объекта							
Обозначение характерных точек границ	Существующие координаты, м		Измененные (уточненные) координаты, м		Метод определения координат характерной точки	Средняя квадратическая погрешность положения характерной точки (Mt), м	Описание обозначения точки на местности (при наличии)
	X	Y	X	Y			
1	2	3	4	5	6	7	8
-	-	-	-	-	-	-	
3. Сведения о характерных точках части (частей) границы объекта							
Обозначение характерных точек части границы	Существующие координаты, м		Измененные (уточненные) координаты, м		Метод определения координат характерной точки	Средняя квадратическая погрешность положения характерной точки (Mt), м	Описание обозначения точки на местности (при наличии)
	X	Y	X	Y			
1	2	3	4	5	6	7	8
-	-	-	-	-	-	-	

Условные обозначения

- 59:01:4410851 - Номер кадастрового квартала

Дата " " Г.

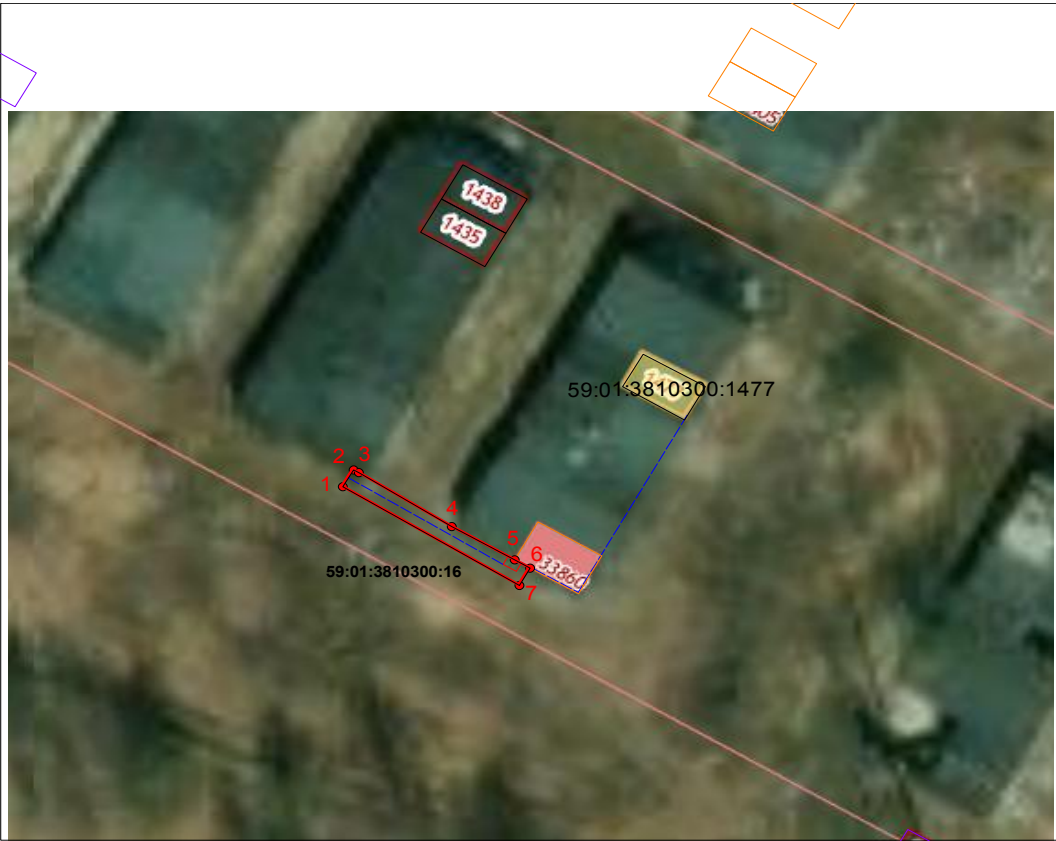
Место для оттиска печати (при наличии) лица, составившего описание местоположения границ объекта

Схема расположения границ публичного сервитута

Объект: Строительство ЛЭП 0,4 кВ, РЩ 0,4 кВ, оборудования учета э/э для электроснабжения гаража по адресу: Пермский край, г. Пермь, по ул. Веденеева южнее мрн Молодежный, ГСК 58, бокс 51

Местоположение: Пермский край, г.о. Пермский, г. Пермь, тер. ГСК 58 (59:01:3810300:16)

Площадь земель или части земельного участка, кв.м. : 32



№№	X	Y
1	527852.41	2240364.57
2	527853.99	2240365.50
3	527853.73	2240365.95
4	527848.67	2240373.99
5	527845.54	2240379.44
6	527844.77	2240380.79
7	527843.13	2240379.85
1	527852.41	2240364.57

Условные обозначения:

- граница публичного сервитута
- граница земельного участка, сведения которого внесены в ЕГРН
- - - - - проектное местоположение инженерного сооружения
- 59:01:3810300 обозначение кадастрового квартала
- 59:01:3810300:14' обозначение кадастрового номера земельного участка

Масштаб 1:600

Система координат МСК-59, зона 2
Метод определения координат: Метод спутниковых геодезических измерений
(определений)
средняя квадратическая погрешность положения характерных точек (Mt)- 0.10 м

Схема расположения границ публичного сервитута

Объект: Строительство КЛ 0,4 кВ от РУ 0,4 кВ ТП-6061, установка оборудования учета э/э в РУ 0,4 кВ ТП-6061; Реконструкция РУ 0,4 кВ ТП-6061(установка коммутационного аппарата 0,4 кВ) для электроснабжения нежилой застройки по адресу: Пермский край, г. Пермь, ул. Седова, 15 (кад. номер зем. участка 59:01:4410729:16)

Местоположение: Пермский край, городской округ Пермский, город Пермь, Свердловский район

Площадь земель или части земельного участка, кв.м. : 583 (в т.ч. часть земельного участка с КН 59:01:4410729:22 - 281 кв.м., часть земельного участка с КН 59:01:4410729:1580 - 181 кв.м., часть земельного участка с КН 59:01:4410729:1783 - 121 кв.м.)



Условные обозначения:

- граница публичного сервитута
- граница земельного участка, сведения которого внесены в ЕГРН
- - - проектное местоположение инженерного сооружения
- 59:01:4410729 обозначение кадастрового квартала
- 59:01:4410729:11 обозначение кадастрового номера земельного участка

Масштаб 1:600

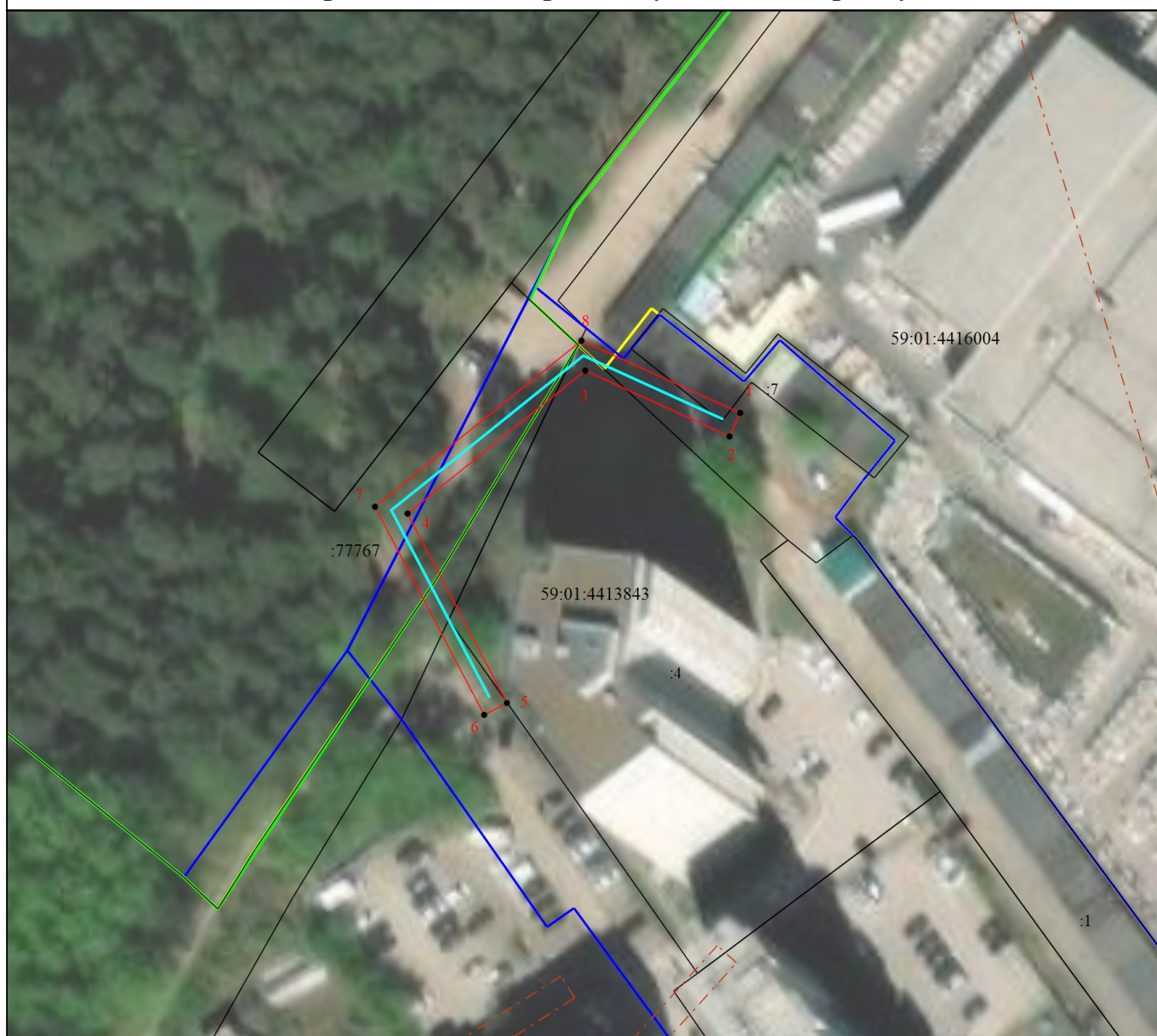
Система координат МСК-59, зона 2

Метод определения координат: Метод спутниковых геодезических измерений (определений)

средняя квадратическая погрешность положения характерных точек (Mt)- 0.10 м

№№	X	Y
1	516227.57	2231862.13
2	516235.80	2231876.49
3	516244.01	2231890.81
4	516257.87	2231915.54
5	516260.99	2231921.15
6	516252.30	2231926.34
7	516246.48	2231926.05
8	516221.81	2231940.50
9	516195.71	2231955.80
10	516194.99	2231954.41
11	516193.80	2231952.28
12	516219.87	2231937.00
13	516238.80	2231925.91
14	516238.89	2231926.85
15	516246.92	2231922.07
16	516251.29	2231922.29
17	516255.61	2231919.70
18	516254.44	2231917.59
19	516252.32	2231913.77
20	516240.53	2231892.79
21	516226.00	2231867.42
22	516218.47	2231871.27
23	516217.79	2231870.07
24	516217.34	2231870.32
25	516216.07	2231868.00
1	516227.57	2231862.13

Схема расположения границ публичного сервитута



Масштаб 1:1000

Условные обозначения

- - Часть границы, местоположение которой определено при выполнении кадастровых работ
- - Характерная точка границы, сведения о которой позволяют однозначно определить ее положение на местности
- 1 - Обозначение новой характерной точки
- :1 - Кадастровый номер земельного участка
- - Часть границы, сведения ЕГРН о которой позволяют однозначно определить ее положение на местности
- - Граница кадастрового квартала
- - Граница лесничества
- - Граница территориальной зоны
- - - - Граница зоны с особыми условиями
- - Линия электропередачи
- 59:01:4413843 - Номер кадастрового квартала

Подпись _____

Дата " ____ " ____ г.

Место для оттиска печати (при наличии) лица, составившего описание местоположения границ объекта

ГРАФИЧЕСКОЕ ОПИСАНИЕ

местоположения границ населенных пунктов, территориальных зон, особо охраняемых природных территорий, зон с особыми условиями использования территории

Публичный сервитут под объект: "Строительство участка ВЛ 0,4 кВ от ближайшей опоры существующей ВЛ 0,4 кВ от РП-86, установка оборудования учета э/э на опоре ВЛ 0,4 кВ; Реконструкция ВЛ 0,4 кВ от РП-86 (замена провода) для электроснабжения дачного дома по адресу: Пермский край, г. Пермь, ул. 1-я Ипподромная, западнее Пермского республиканского ипподрома, в жилом районе Балатово (кад. номер зем. участка 59:01:4413843:7)"

(наименование объекта, местоположение границ которого описано (далее - объект))

Раздел 1

Сведения об объекте

№ п/п	Характеристики объекта	Описание характеристик
1	2	3
1.	Местоположение объекта	Пермский край, г.о Пермский, город Пермь
2.	Площадь объекта +/- величина погрешности определения площади (Р +/- Дельта Р)	396 +/- 7 м ²
3.	Иные характеристики объекта	-

Раздел 2

<p align="center">Сведения о местоположении границ объекта</p>


1. Система координат	KN59:01:4413805
----------------------	-----------------

2. Сведения о характерных точках границ объекта

Обозначение характерных точек границ	Координаты, м		Метод определения координат характерной точки	Средняя квадратическая погрешность положения характерной точки (Mt), м	Описание обозначения точки на местности (при наличии)
	X	Y			
1	2	3	4	5	6
1	513288.93	2226102.59	Аналитический метод	0.1	Закрепление отсутствует
2	513285.29	2226100.93	Аналитический метод	0.1	Закрепление отсутствует
3	513295.50	2226078.52	Аналитический метод	0.1	Закрепление отсутствует
4	513273.29	2226050.92	Аналитический метод	0.1	Закрепление отсутствует
5	513243.88	2226066.35	Аналитический метод	0.1	Закрепление отсутствует
6	513242.02	2226062.81	Аналитический метод	0.1	Закрепление отсутствует
7	513274.35	2226045.86	Аналитический метод	0.1	Закрепление отсутствует
8	513300.16	2226077.94	Аналитический метод	0.1	Закрепление отсутствует
1	513288.93	2226102.59	Аналитический метод	0.1	Закрепление отсутствует

3. Сведения о характерных точках части (частей) границы объекта

Обозначение характерных точек части границы	Координаты, м		Метод определения координат характерной точки	Средняя квадратическая погрешность положения характерной точки (Mt), м	Описание обозначения точки на местности (при наличии)
	X	Y			
1	2	3	4	5	6
-	-	-	-	-	-



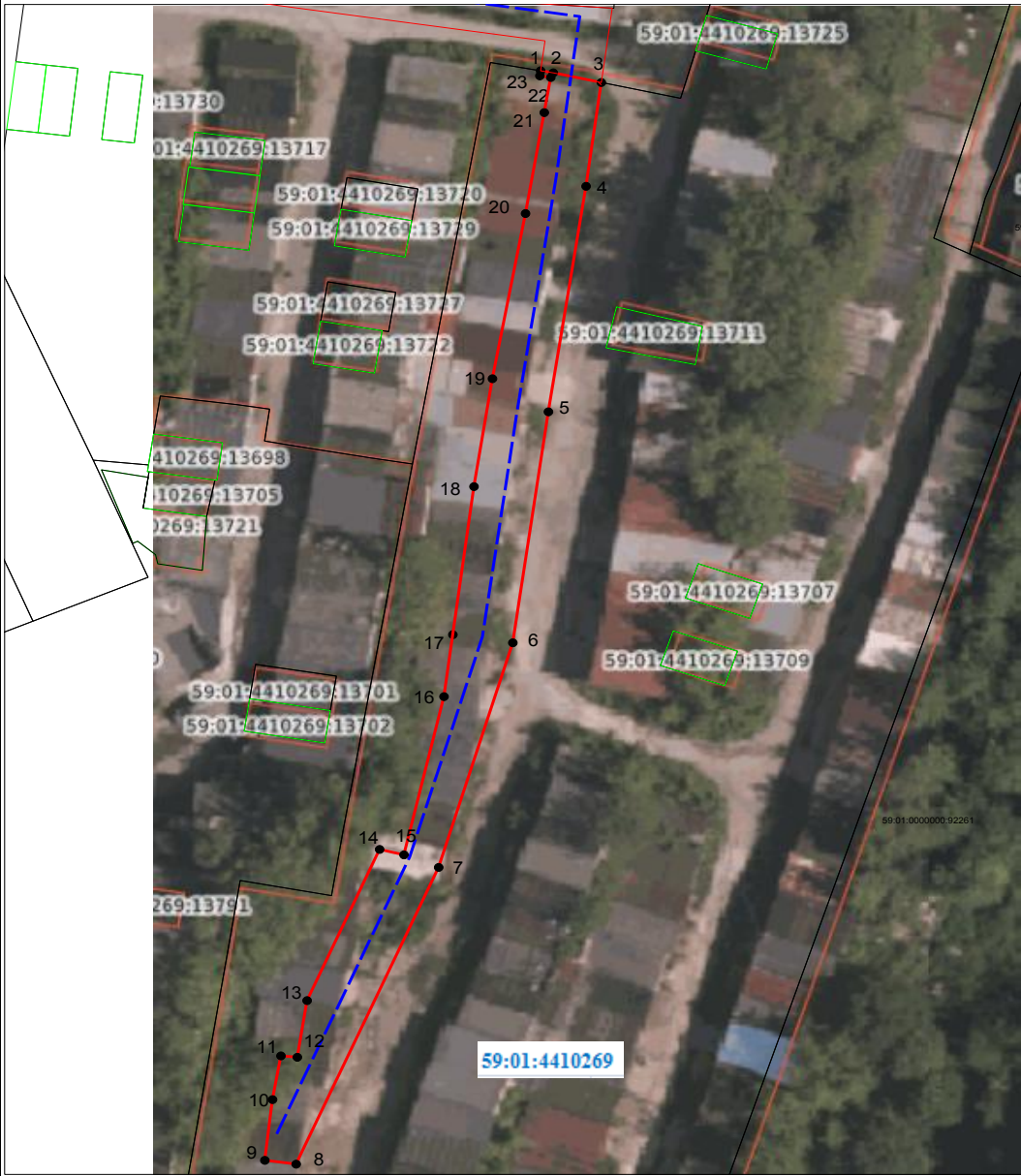
Раздел 3							
Сведения о местоположении измененных (уточненных) границ объекта							
1. Система координат -							
2. Сведения о характерных точках границ объекта							
Обозначение характерных точек границ	Существующие координаты, м		Измененные (уточненные) координаты, м		Метод определения координат характерной точки	Средняя квадратическая погрешность положения характерной точки (Mt), м	Описание обозначения точки на местности (при наличии)
	X	Y	X	Y			
1	2	3	4	5	6	7	8
-	-	-	-	-	-	-	
3. Сведения о характерных точках части (частей) границы объекта							
Обозначение характерных точек части границы	Существующие координаты, м		Измененные (уточненные) координаты, м		Метод определения координат характерной точки	Средняя квадратическая погрешность положения характерной точки (Mt), м	Описание обозначения точки на местности (при наличии)
	X	Y	X	Y			
1	2	3	4	5	6	7	8
-	-	-	-	-	-	-	

Схема расположения границ публичного сервитута

Объект: Строительство ВЛ 0,4 кВ от РУ 0,4 кВ ТП-6013, установка оборудования учета э/э для электроснабжения гаража по адресу: Пермский край, г. Пермь, Свердловский район, ГСК №37, между р. Егошиха и территорией КЭЧ Пермского района, бокс № 54

Местоположение: Пермский край, г. Пермь, р-н Свердловский, ул. Николая Островского, 117 (59:01:4410269:19)

Площадь земель или части земельного участка, кв.м. : 635



№№	X	Y
1	516014.17	2233693.42
2	516013.95	2233694.65
3	516012.94	2233699.31
4	516002.01	2233697.83
5	515978.28	2233694.18
6	515953.97	2233690.72
7	515930.34	2233683.53
8	515899.11	2233669.70
9	515899.52	2233666.65
10	515905.90	2233667.40
11	515910.50	2233668.22
12	515910.35	2233669.81
13	515916.32	2233670.75
14	515932.22	2233677.79
15	515931.66	2233680.15
16	515948.31	2233684.04
17	515954.83	2233684.90
18	515970.41	2233686.96
19	515981.76	2233688.74
20	515999.14	2233691.95
21	516009.76	2233693.78
22	516013.45	2233694.41
23	516013.63	2233693.35
1	516014.17	2233693.42

Условные обозначения:

- граница публичного сервитута
- граница земельного участка, сведения которого внесены в ЕГРН
- - - проектное местоположение инженерного сооружения
- 59:01:4410729 обозначение кадастрового квартала
- 59:01:4410729:11 обозначение кадастрового номера земельного участка

Масштаб 1:600

Система координат МСК-59, зона 2

Метод определения координат: Метод спутниковых геодезических измерений (определений)

средняя квадратическая погрешность положения характерных точек (Mt)- 0.10 м

ГРАФИЧЕСКОЕ ОПИСАНИЕ

местоположения границ населенных пунктов, территориальных зон, особо охраняемых природных территорий, зон с особыми условиями использования территории

Публичный сервитут под объект: "Строительство участка ВЛ 0,4 кВ от ближайшей опоры существующей ВЛ 0,4 кВ от РП-86, установка оборудования учета э/э на опоре ВЛ 0,4 кВ; Реконструкция ВЛ 0,4 кВ от РП-86 (замена провода) для электроснабжения дачного дома по адресу: Пермский край, г. Пермь, ул. 1-я Ипподромная, западнее Пермского республиканского ипподрома, в жилом районе Балатово (кад. номер зем. участка 59:01:4413843:7)"

(наименование объекта, местоположение границ которого описано (далее - объект))

Раздел 1

Сведения об объекте

№ п/п	Характеристики объекта	Описание характеристик
1	2	3
1.	Местоположение объекта	Пермский край, г.о Пермский, город Пермь
2.	Площадь объекта +/- величина погрешности определения площади (Р +/- Дельта Р)	396 +/- 7 м ²
3.	Иные характеристики объекта	-

Раздел 2

<p align="center">Сведения о местоположении границ объекта</p>

1. Система координат	KN59:01:4413805
----------------------	-----------------

2. Сведения о характерных точках границ объекта

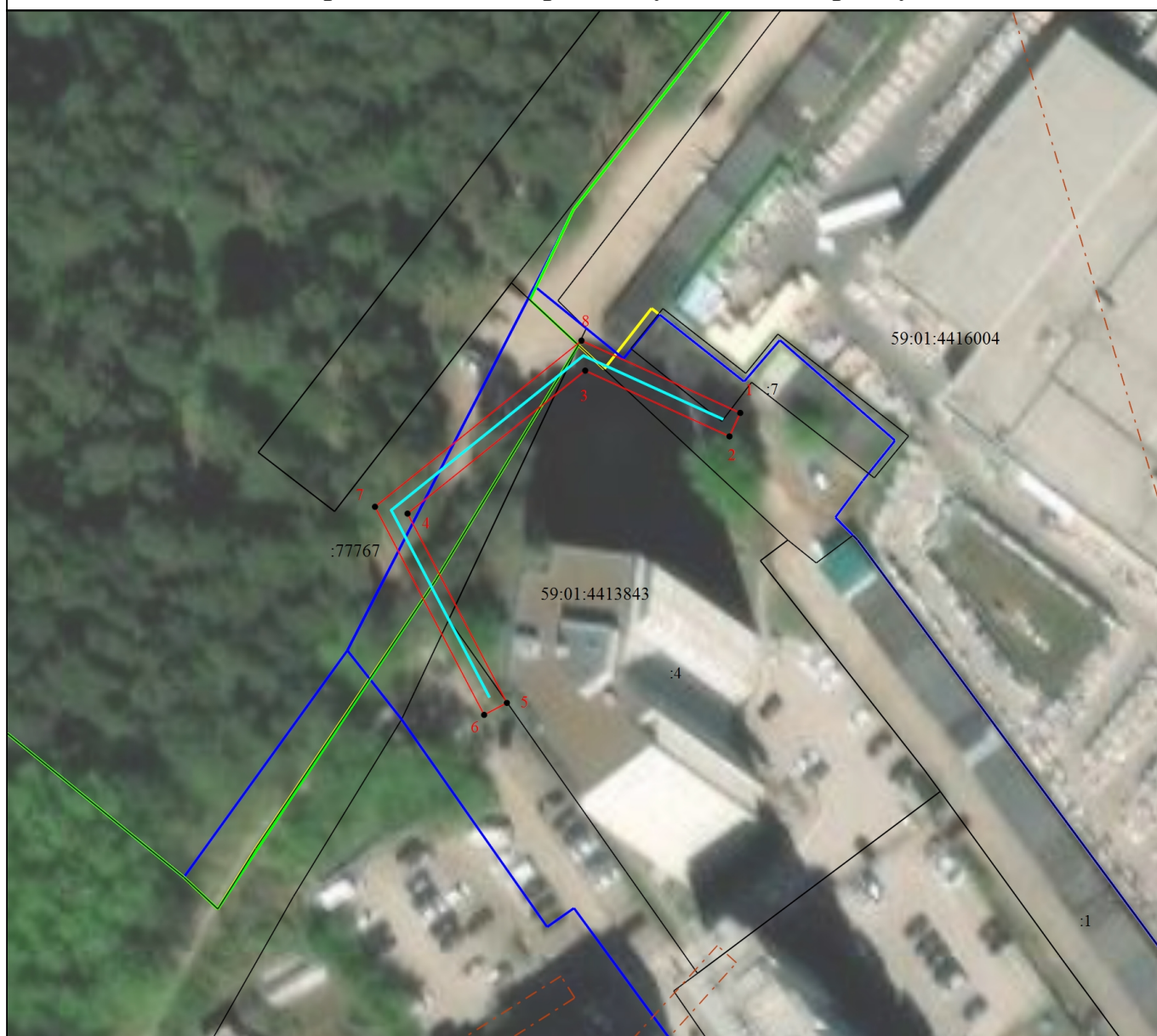
Обозначение характерных точек границ	Координаты, м		Метод определения координат характерной точки	Средняя квадратическая погрешность положения характерной точки (Mt), м	Описание обозначения точки на местности (при наличии)
	X	Y			
1	2	3	4	5	6
1	513288.93	2226102.59	Аналитический метод	0.1	Закрепление отсутствует
2	513285.29	2226100.93	Аналитический метод	0.1	Закрепление отсутствует
3	513295.50	2226078.52	Аналитический метод	0.1	Закрепление отсутствует
4	513273.29	2226050.92	Аналитический метод	0.1	Закрепление отсутствует
5	513243.88	2226066.35	Аналитический метод	0.1	Закрепление отсутствует
6	513242.02	2226062.81	Аналитический метод	0.1	Закрепление отсутствует
7	513274.35	2226045.86	Аналитический метод	0.1	Закрепление отсутствует
8	513300.16	2226077.94	Аналитический метод	0.1	Закрепление отсутствует
1	513288.93	2226102.59	Аналитический метод	0.1	Закрепление отсутствует

3. Сведения о характерных точках части (частей) границы объекта

Обозначение характерных точек части границы	Координаты, м		Метод определения координат характерной точки	Средняя квадратическая погрешность положения характерной точки (Mt), м	Описание обозначения точки на местности (при наличии)
	X	Y			
1	2	3	4	5	6
-	-	-	-	-	-

Раздел 3							
Сведения о местоположении измененных (уточненных) границ объекта							
1. Система координат -							
2. Сведения о характерных точках границ объекта							
Обозначение характерных точек границ	Существующие координаты, м		Измененные (уточненные) координаты, м		Метод определения координат характерной точки	Средняя квадратическая погрешность положения характерной точки (Mt), м	Описание обозначения точки на местности (при наличии)
	X	Y	X	Y			
1	2	3	4	5	6	7	8
-	-	-	-	-	-	-	
3. Сведения о характерных точках части (частей) границы объекта							
Обозначение характерных точек части границы	Существующие координаты, м		Измененные (уточненные) координаты, м		Метод определения координат характерной точки	Средняя квадратическая погрешность положения характерной точки (Mt), м	Описание обозначения точки на местности (при наличии)
	X	Y	X	Y			
1	2	3	4	5	6	7	8
-	-	-	-	-	-	-	

Схема расположения границ публичного сервитута



Масштаб 1:1000

Условные обозначения

- - Часть границы, местоположение которой определено при выполнении кадастровых работ
- - Характерная точка границы, сведения о которой позволяют однозначно определить ее положение на местности
- 1 - Обозначение новой характерной точки
- :1 - Кадастровый номер земельного участка
- - Часть границы, сведения ЕГРН о которой позволяют однозначно определить ее положение на местности
- - Граница кадастрового квартала
- - Граница лесничества
- - Граница территориальной зоны
- - - - Граница зоны с особыми условиями
- - Линия электропередачи
- 59:01:4413843 - Номер кадастрового квартала

Подпись _____

Дата " ____ " ____ г.

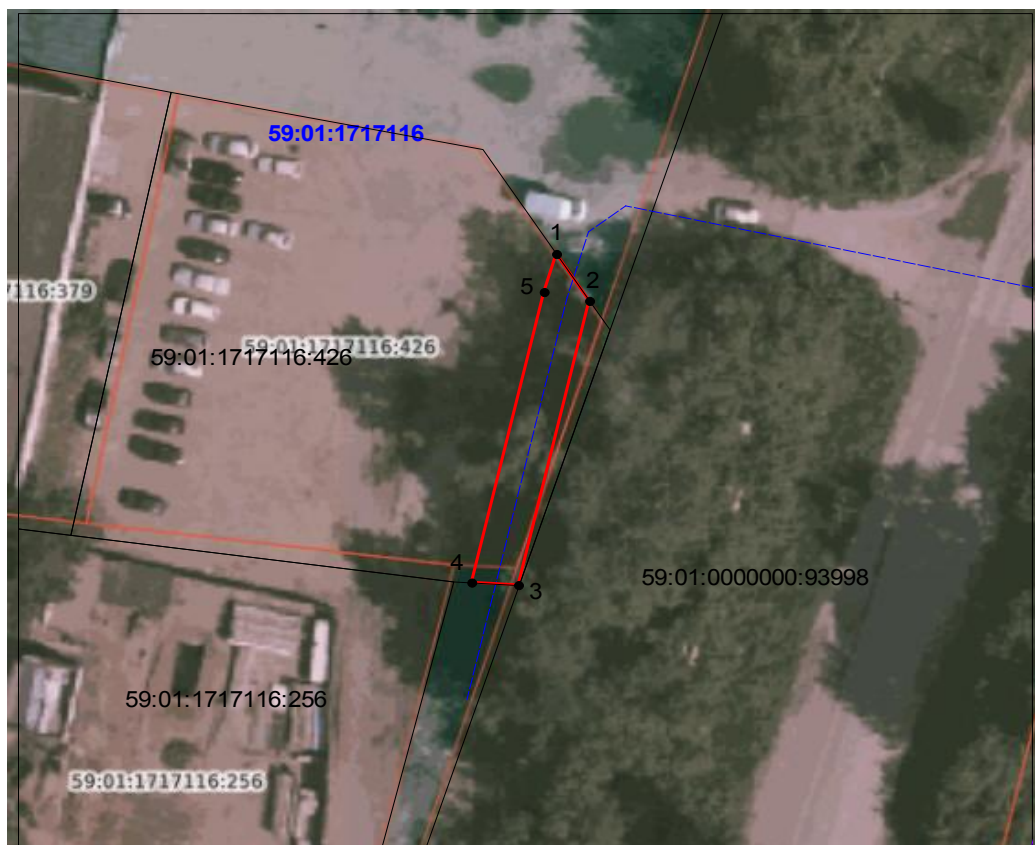
Место для оттиска печати (при наличии) лица, составившего описание местоположения границ объекта

Схема расположения границ публичного сервитута

Объект: Строительство ВЛ 0,4 кВ от ближайшей опоры ВЛ 0,4 кВ от ТП-1604, установка оборудования учета э/э на опоре ВЛ 0,4 кВ от ТП-1604 для электроснабжения административного/офисного здания по адресу: Пермский край, г. Пермь, ул. Сивашская, дом №7 (кад. номер зем. участка 59:01:1717116:256)

Местоположение: Пермский край, городской округ Пермский, город Пермь, улица Сивашская, з/у 7в (59:01:1717116:426)

Площадь земель или части земельного участка, кв.м. : 118



№№	X	Y
1	517352.90	2212317.94
2	517348.51	2212320.80
3	517321.82	2212314.65
4	517322.06	2212310.60
5	517349.34	2212316.87
1	517352.90	2212317.94

Условные обозначения:

- граница публичного сервитута
- граница земельного участка, сведения которого внесены в ЕГРН
- - - проектное местоположение инженерного сооружения
- 59:01:4410573 обозначение кадастрового квартала
- 59:01:4410573:1 обозначение кадастрового номера земельного участка

Масштаб 1:1200

Система координат МСК-59, зона 2

Метод определения координат: Метод спутниковых геодезических измерений
(определений)

средняя квадратическая погрешность положения характерных точек (Mt)- 0.10 м

Схема расположения границ публичного сервитута

Объект: Строительство участка ЛЭП 0,4 кВ от ближайшей опоры ВЛ 0,4 кВ от ТП-5162, установка оборудования учета э/э для электроснабжения нежилого здания по адресу: Пермский край, г. Пермь, ул. Дзержинского, 15, строение Б

Местоположение: Пермский край, г. Пермь, р-н Дзержинский

Площадь земель или части земельного участка, кв.м. : 827 (в т.ч. часть земельного участка с КН 59:01:0000000:88395 - 711 кв.м., часть земельного участка с КН 59:01:0000000:87899 - 116 кв.м.)



Условные обозначения:

- граница публичного сервитута
- граница земельного участка, сведения которого внесены в ЕГРН
- - - проектное местоположение инженерного сооружения
- 59:01:4410719 обозначение кадастрового квартала
- 59:01:4410719:15 обозначение кадастрового номера земельного участка

Масштаб 1:600

Система координат МСК-59, зона 2

Метод определения координат: Метод спутниковых геодезических измерений (определений)

средняя квадратическая погрешность положения характерных точек (Мп) - 0.10 м

№№	X	Y
1	517690.27	2228538.31
2	517691.08	2228542.30
3	517682.20	2228544.07
4	517681.33	2228540.17
1	517690.27	2228538.31
-	-	-
5	517675.47	2228541.37
6	517676.26	2228545.07
7	517676.31	2228545.28
8	517668.04	2228546.91
9	517661.82	2228518.41
10	517657.59	2228499.13
11	517652.57	2228474.93
12	517643.72	2228429.34
13	517640.07	2228410.44
14	517638.13	2228411.04
15	517635.50	2228391.20
16	517606.68	2228396.82
17	517605.93	2228392.98
18	517611.07	2228391.98
19	517634.99	2228387.31
20	517634.84	2228386.45
21	517638.34	2228385.77
22	517670.88	2228542.27
5	517675.47	2228541.37

Публичный сервитут
"Строительство ВЛ 0,4 кВ от РУ 0,4 кВ ТП-10/0,4 кВ,
установка оборудования учета э/э на опоре ВЛ 0,4 кВ от ТП-10/0,4 кВ
для электроснабжения индивидуального жилого дома по адресу:
Пермский край, Пермский район, Фроловское с/п, с/к №215, участок 7
(кад. номер зем. участка 59:32:3430002:7)"
Схема расположения границ публичного сервитута



Условные обозначения:

59:01:4416146

59:01:4416146:1



• 1

кадастровый номер квартала

кадастровый номер земельного участка, учтенного в ГКН

граница земельного участка, учтенного в ГКН

граница публичного сервитута

граница кадастрового квартала

характерная точка границы

проектируемая линия ВЛ 0,4 кВ

**ОПИСАНИЕ МЕСТОПОЛОЖЕНИЯ ГРАНИЦ
ПУБЛИЧНОГО СЕРВИТУТА
«Строительство ВЛ 0,4 кВ от РУ 0,4 кВ ТП-10/0,4 кВ,
установка оборудования учета э/э на опоре ВЛ 0,4 кВ от ТП-10/0,4 кВ
для электроснабжения индивидуального жилого дома по адресу: Пермский край,
Пермский район, Фроловское с/п, с/к №215, участок 7
(кад. номер зем. участка 59:32:3430002:7)»
ПЕРМСКИЙ КРАЙ, Г. ПЕРМЬ
(НАИМЕНОВАНИЕ ОБЪЕКТА)**

Сведения о местоположении границ объекта

1. Система координат МСК-59. зона 2

2. Сведения о характерных точках границ объекта

Обозначение характерны х точек границ	Координаты. м		Метод определения координат и средняя квадратическая погрешность положения характерной точки (M _t). м	Описание закреплен ия точки
	X	Y		
1	2	3	4	5
1	510764.35	2232610.92	Геодезический метод; Mt=0.1	-
2	510754.37	2232645.69	Геодезический метод; Mt=0.1	-
3	510718.63	2232654.72	Геодезический метод; Mt=0.1	-
4	510687.81	2232662.66	Геодезический метод; Mt=0.1	-
5	510656.98	2232670.74	Геодезический метод; Mt=0.1	-
6	510618.40	2232652.13	Геодезический метод; Mt=0.1	-
7	510623.58	2232642.32	Геодезический метод; Mt=0.1	-
8	510626.70	2232640.76	Геодезический метод; Mt=0.1	-
9	510629.14	2232640.35	Геодезический метод; Mt=0.1	-
10	510623.87	2232650.33	Геодезический метод; Mt=0.1	-
11	510657.39	2232666.49	Геодезический метод; Mt=0.1	-
12	510686.80	2232658.79	Геодезический метод; Mt=0.1	-
13	510717.65	2232650.84	Геодезический метод; Mt=0.1	-
14	510751.16	2232642.38	Геодезический метод; Mt=0.1	-
15	510759.77	2232612.39	Геодезический метод; Mt=0.1	-
1	510764.35	2232610.92	Геодезический метод; Mt=0.1	-