

## Раздел 4

### План границ объекта



Масштаб 1:500

#### Используемые условные знаки и обозначения:

- - Характерная точка границы публичного сервитута
- (red) - Проектные границы публичного сервитута
- (black) - Существующая часть границы, имеющиеся в ЕГРН сведения о которой достаточны для определения ее местоположения
- (blue) - Граница кадастрового квартала
- 59:32:2570002 - Обозначение кадастрового квартала
- (magenta) - Граница зоны с особыми условиями использования территории
- (green) - Границы муниципального образования

Подпись

(подпись, расшифровка подписи)  
 МП  
 (для юридических лиц  
 и индивидуальных предпринимателей)

Верно

18 марта 2025г.

**ГРАФИЧЕСКОЕ ОПИСАНИЕ**  
**местоположения границ населенных пунктов, территориальных**  
**зон, особо охраняемых природных территорий, зон с особыми**  
**условиями использования территории**

*Антенно-мачтовое сооружение сотовой связи по адресу: г.Пермь, ул.Сергея Есенина*

(наименование объекта, местоположение границ которого описано (далее - объект))

**Раздел 1**

Сведения об объекте		
№ п/п	Характеристики объекта	Описание характеристик
1	2	3
1	Местоположение объекта	Пермский край, Пермь город.
2	Площадь объекта ± величина погрешности определения площади ( $P \pm \Delta P$ )	$85 \pm 3 \text{ м}^2$
3	Иные характеристики объекта	<p>Вид объекта реестра границ: Граница публичного сервитута</p> <p>Кадастровый номер квартала: 59:01:4510610</p> <p>Орган, принявший решение об установлении публичного сервитута: Департамент земельных отношений администрации города Перми</p> <p>Цель установления публичного сервитута: Размещение объектов электросетевого хозяйства, тепловых сетей, водопроводных сетей, сетей водоотведения, линий и сооружений связи, линейных объектов системы газоснабжения, нефтепроводов и нефтепродуктопроводов, их неотъемлемых технологических частей, если указанные объекты являются объектами федерального, регионального или местного значения, либо необходимы для организации электро-, газо-, тепло-, водоснабжения населения и водоотведения, подключения (технологического присоединения) к сетям инженерно-технического обеспечения, либо переносятся в связи с изъятием земельных участков, на которых они ранее располагались, для государственных или муниципальных нужд (далее также - инженерные сооружения)</p> <p>Срок публичного сервитута: продолжительность: 49 лет</p> <p>Обладатель публичного сервитута: Юридическое лицо, зарегистрированное в Российской Федерации Публичное акционерное общество "Мобильные ТелеСистемы" (ИНН: 7740000076, ОГРН: 1027700149124, адрес эл. почты: reception@mts.ru, почтовый адрес: 614000, г. Пермь, ул. Советская, д. 50).</p>

**Раздел 2**

**Сведения о местоположении границ объекта**

**1. Система координат** МСК-59, зона 2

**2. Сведения о характерных точках границ объекта**

Обозначение характерных точек границ	Координаты, м		Метод определения координат характерной точки	Средняя квадратическая погрешность положения характерной точки (Mt), м	Описание обозначения точки на местности (при наличии)
	X	Y			
1	2	3	4	5	6
1	517 076,64	2 224 530,36	Метод спутниковых геодезических измерений (определений)	0,10	-
2	517 076,59	2 224 540,36	Метод спутниковых геодезических измерений (определений)	0,10	-
3	517 070,81	2 224 540,32	Метод спутниковых геодезических измерений (определений)	0,10	-
4	517 066,63	2 224 533,14	Метод спутниковых геодезических измерений (определений)	0,10	-
5	517 066,64	2 224 530,30	Метод спутниковых геодезических измерений (определений)	0,10	-
1	517 076,64	2 224 530,36	Метод спутниковых геодезических измерений (определений)	0,10	-

**3. Сведения о характерных точках части (частей) границы объекта**

1	2	3	4	5	6
—	—	—	—	—	—

## Раздел 3

**Сведения о местоположении измененных (уточненных) границ объекта**

1. Система координат МСК-59, зона 2

## 2. Сведения о характерных точках границ объекта

Обозначение характерных точек границы	Существующие координаты, м		Измененные (уточненные) координаты, м		Метод определения координат характерной точки	Средняя квадратическая погрешность положения характерной точки (Mt), м	Описание обозначения точки на местности (при наличии)
	X	Y	X	Y			
1	2	3	4	5	6	7	8
—	—	—	—	—	—	—	—
3. Сведения о характерных точках части (частей) границы объекта							
1	2	3	4	5	6	7	8
—	—	—	—	—	—	—	—

**ТЕКСТОВОЕ ОПИСАНИЕ**

**местоположения границ населенных пунктов, территориальных зон**

Прохождение границы		Описание прохождения границы
от точки	до точки	
1	2	3
—	—	—

## ГРАФИЧЕСКОЕ ОПИСАНИЕ

местоположения границ населенных пунктов, территориальных зон, особо охраняемых природных территорий, зон с особыми условиями использования территории

Публичный сервитут под объект: "Строительство участка ВЛ 0,4 кВ от ближайшей опоры ВЛ 0,4 кВ от ТП-6064, установка оборудования учета на опоре ВЛ 0,4 кВ для электроснабжения базовой станции/оборудования сотовой связи по адресу: Пермский край, г. Пермь, Свердловский район"

(наименование объекта, местоположение границ которого описано (далее - объект))

### Раздел 1

#### Сведения об объекте

№ п/п	Характеристики объекта	Описание характеристик
1	2	3
1.	Местоположение объекта	Пермский край, г.о Пермский, город Пермь
2.	Площадь объекта +/- величина погрешности определения площади (Р +/- Дельта Р)	500 +/- 8 м <sup>2</sup>
3.	Иные характеристики объекта	-

## Раздел 2

<p align="center"><b>Сведения о местоположении границ объекта</b></p>
---


1. Система координат МСК-59, зона 2

## 2. Сведения о характерных точках границ объекта

Обозначение характерных точек границ	Координаты, м		Метод определения координат характерной точки	Средняя квадратическая погрешность положения характерной точки (Mt), м	Описание обозначения точки на местности (при наличии)
	X	Y			
1	2	3	4	5	6
1	512976.34	2233743.69	Аналитический метод	0.1	Закрепление отсутствует
2	512977.66	2233747.47	Аналитический метод	0.1	Закрепление отсутствует
3	512936.34	2233761.91	Аналитический метод	0.1	Закрепление отсутствует
4	512902.89	2233776.92	Аналитический метод	0.1	Закрепление отсутствует
5	512862.08	2233754.94	Аналитический метод	0.1	Закрепление отсутствует
6	512863.98	2233751.42	Аналитический метод	0.1	Закрепление отсутствует
7	512903.05	2233772.46	Аналитический метод	0.1	Закрепление отсутствует
8	512934.92	2233758.17	Аналитический метод	0.1	Закрепление отсутствует
1	512976.34	2233743.69	Аналитический метод	0.1	Закрепление отсутствует

3. Сведения о характерных точках части (частей) границы объекта

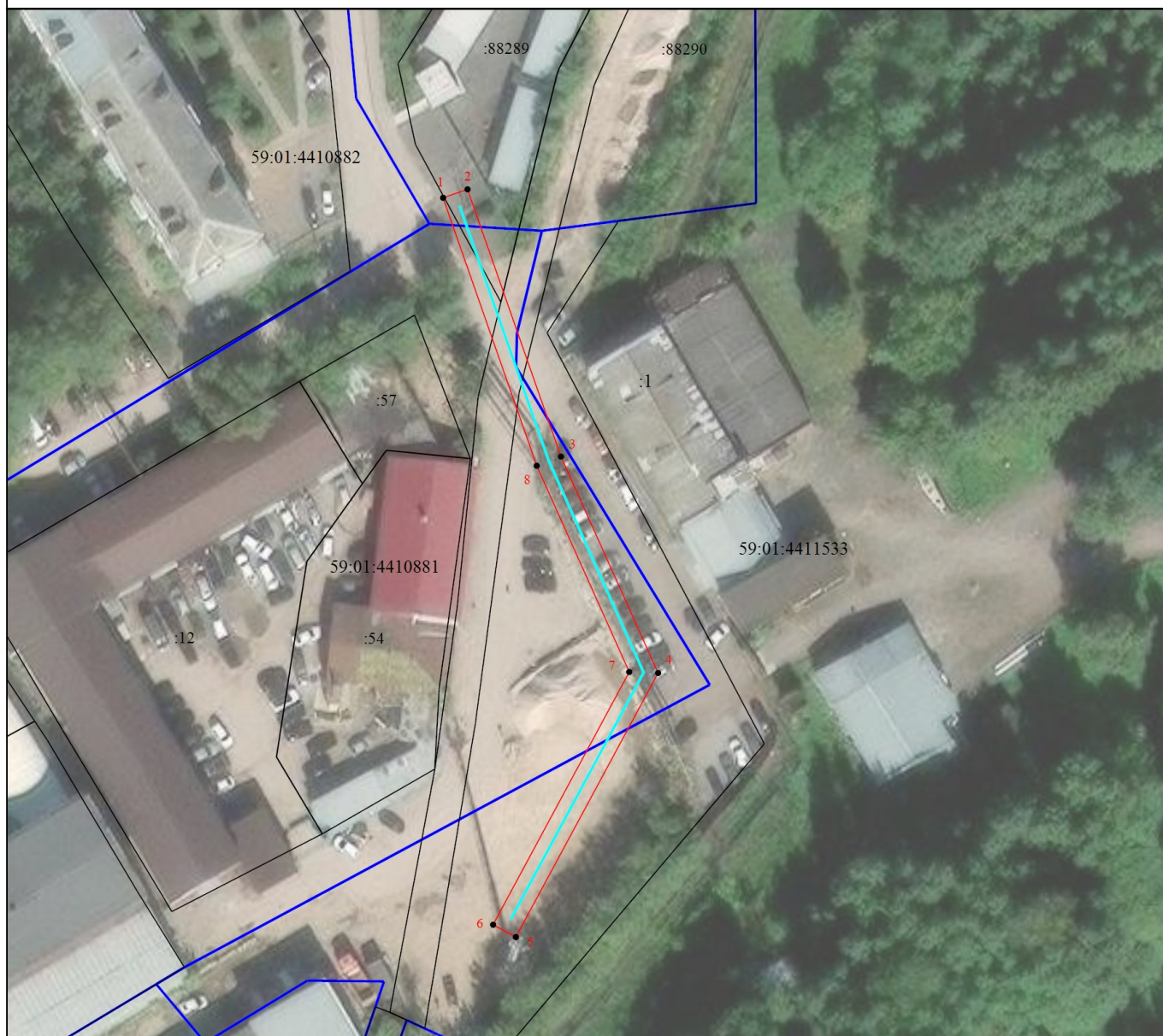
Обозначение характерных точек части границы	Координаты, м		Метод определения координат характерной точки	Средняя квадратическая погрешность положения характерной точки (Mt), м	Описание обозначения точки на местности (при наличии)
	X	Y			
1	2	3	4	5	6
-	-	-	-	-	-



Раздел 3							
Сведения о местоположении измененных (уточненных) границ объекта							
1. Система координат -							
2. Сведения о характерных точках границ объекта							
Обозначение характерных точек границ	Существующие координаты, м		Измененные (уточненные) координаты, м		Метод определения координат характерной точки	Средняя квадратическая погрешность положения характерной точки (Mt), м	Описание обозначения точки на местности (при наличии)
	X	Y	X	Y			
1	2	3	4	5	6	7	8
-	-	-	-	-	-	-	
3. Сведения о характерных точках части (частей) границы объекта							
Обозначение характерных точек части границы	Существующие координаты, м		Измененные (уточненные) координаты, м		Метод определения координат характерной точки	Средняя квадратическая погрешность положения характерной точки (Mt), м	Описание обозначения точки на местности (при наличии)
	X	Y	X	Y			
1	2	3	4	5	6	7	8
-	-	-	-	-	-	-	



## Схема расположения границ публичного сервитута



Масштаб 1:1000

### Условные обозначения

- - Часть границы, местоположение которой определено при выполнении кадастровых работ
- - Характерная точка границы, сведения о которой позволяют однозначно определить ее положение на местности
- 1 - Обозначение новой характерной точки
- :57 - Кадастровый номер земельного участка
- - Часть границы, сведения ЕГРН о которой позволяют однозначно определить ее положение на местности
- - Граница кадастрового квартала
- - Граница населенного пункта
- - - - Граница муниципального образования
- - Граница лесничества
- - Линия электропередачи
- 59:01:4410881 - Номер кадастрового квартала

Подпись \_\_\_\_\_

Дата " \_\_\_\_ " \_\_\_\_ г.

*Место для оттиска печати (при наличии) лица, составившего описание местоположения границ объекта*

# ГРАФИЧЕСКОЕ ОПИСАНИЕ

## местоположения границ публичного сервитута

ТП 2133

(наименование объекта, местоположение границ которого описано (далее - объект))

### Раздел 1

Сведения об объекте		
№ п/п	Характеристики объекта	Описание характеристик
1	2	3
1	Местоположение объекта	Пермский край, Пермь город
2	Площадь объекта +/- величина погрешности определения площади (Р+/- Дельта Р)	856 кв.м ± 5.85 кв.м
3	Иные характеристики объекта	Публичный сервитут устанавливается в целях эксплуатации объекта электросетевого хозяйства «ТП 2133 » согласно п.1 ст. 39.37 «Земельного кодекса Российской Федерации» от 25.10.2001 г. №136-ФЗ) Срок установления публичного сервитута - сорок девять лет (согласно п.1 ст. 39.45 ЗК РФ).

### Раздел 2

Сведения о местоположении границ объекта					
1. Система координат <u>МСК-59, зона 2</u>					
2. Сведения о характерных точках границ объекта					
Обозначение характерных точек границ	Координаты, м		Метод определения координат характерной точки	Средняя квадратическая погрешность положения характерной точки (M <sub>i</sub> ), м	Описание обозначения точки местности (при наличии)
	X	Y			
1	2	3	4	5	6
1	517061.05	2235753.29	Метод спутниковых геодезических измерений (определений)	0.10	—
2	517086.78	2235766.48	Метод спутниковых геодезических измерений (определений)	0.10	—
3	517073.45	2235792.90	Метод спутниковых геодезических измерений (определений)	0.10	—
4	517047.72	2235779.71	Метод спутниковых геодезических измерений (определений)	0.10	—
1	517061.05	2235753.29	Метод спутниковых геодезических измерений (определений)	0.10	—
3. Сведения о характерных точках части (частей) границы объекта					
Обозначение характерных точек части	Координаты, м		Метод определения координат	Средняя квадратическая погрешность	Описание обозначения точки на
	X	Y			

границы			характерной точки	положения характерной точки (M <sub>t</sub> ), м	местности (при наличии)
1	2	3	4	5	6
–	–	–	–	–	–



Схема расположения границ публичного сервитута  
для эксплуатации объекта электросетевого хозяйства

ТП 2133  
(наименование объекта)



Масштаб 1:1000

Используемые условные знаки и обозначения:

	- границы земельных участков, попадающих в зону публичного сервитута		- граница устанавливаемого публичного сервитута
	- граница кадастрового квартала		- граница муниципального образования, населенного пункта
	- кадастровый номер земельного участка		- наименование муниципального образования, населенного пункта
	- номер кадастрового квартала		



# ГРАФИЧЕСКОЕ ОПИСАНИЕ

## местоположения границ публичного сервитута

КЛ-0,4 кВ КТП-2328  
(наименование объекта, местоположение границ которого описано (далее - объект))

### Раздел 1

Сведения об объекте		
№ п/п	Характеристики объекта	Описание характеристик
1	2	3
1	Местоположение объекта	Пермский край, город Пермь
2	Площадь объекта +/- величина погрешности определения площади (Р+/- Дельта Р)	362 кв.м ± 4.35 кв.м
3	Иные характеристики объекта	Публичный сервитут устанавливается в целях эксплуатации объекта электросетевого хозяйства «КЛ-0,4 кВ КТП-2328» (согласно ст. 3.6 Федерального закона от 25 октября 2001 г. № 137-ФЗ «О введении в действие Земельного кодекса Российской Федерации») Срок установления публичного сервитута - сорок девять лет (согласно п.1 ст. 39.45 ЗК РФ).

### Раздел 2

Сведения о местоположении границ объекта					
1. Система координат <u>МСК-59, зона 2</u>					
2. Сведения о характерных точках границ объекта					
Обозначение характерных точек границ	Координаты, м		Метод определения координат характерной точки	Средняя квадратическая погрешность положения характерной точки (M <sub>t</sub> ), м	Описание обозначения точки местности (при наличии)
	X	Y			
1	2	3	4	5	6
Граница 1(1)	—	—	—	—	—
1	520540.16	2240547.61	Метод спутниковых геодезических измерений (определений)	0.10	—
2	520563.50	2240490.69	Метод спутниковых геодезических измерений (определений)	0.10	—
3	520565.34	2240491.44	Метод спутниковых геодезических измерений (определений)	0.10	—
4	520542.02	2240548.37	Метод спутниковых геодезических измерений (определений)	0.10	—
1	520540.16	2240547.61	Метод спутниковых геодезических измерений (определений)	0.10	—
(2)	—	—	—	—	—
5	520753.12	2240640.75	Метод спутниковых геодезических	0.10	—

			измерений (определений)		
6	520752.39	2240637.77	Метод спутниковых геодезических измерений (определений)	0.10	–
7	520862.73	2240594.63	Метод спутниковых геодезических измерений (определений)	0.10	–
8	520863.47	2240596.48	Метод спутниковых геодезических измерений (определений)	0.10	–
9	520754.75	2240639.00	Метод спутниковых геодезических измерений (определений)	0.10	–
10	520755.05	2240640.27	Метод спутниковых геодезических измерений (определений)	0.10	–
5	520753.12	2240640.75	Метод спутниковых геодезических измерений (определений)	0.10	–

3. Сведения о характерных точках части (частей) границы объекта

Обозначение характерных точек части границы	Координаты, м		Метод определения координат характерной точки	Средняя квадратическая погрешность положения характерной точки ( $M_t$ ), м	Описание обозначения точки на местности (при наличии)
	X	Y			
1	2	3	4	5	6
–	–	–	–	–	–



Схема расположения границ публичного сервитута  
для эксплуатации объекта электросетевого хозяйства  
«КЛ-0,4 кВ КТП-2328»

(наименование объекта)

План границ объекта



Используемые условные знаки и обозначения:

Масштаб 1:2000

- |  |               |   |
|--|---------------|---|
|  | 1             | - обозначение характерной точки границы устанавливаемого публичного сервитута |
|  |               | - границы земельных участков, попадающих в зону публичного сервитута          |
|  |               | - граница кадастрового квартала   |
|  | 59:01:3810290 | - номер кадастрового квартала   |

- |  |   |                                   |
|--|---|-----------------------------------|
|  | - граница устанавливаемого публичного сервитута |                                   |
|  | г. Пермь  | - наименование населенного пункта |
|  | - ось линии, контур объекта                     |                                   |



# **Схема расположения границ публичного сервитута для эксплуатации объекта электросетевого хозяйства**

**КЛ-0,4кВ РП-18 - ВРУ Ростелеком**

(наименование объекта)



## **Используемые условные знаки и обозначения:**

Масштаб 1:500

● 1	- обозначение характерной точки границы устанавливаемого публичного сервитута		- граница устанавливаемого публичного сервитута
	- границы земельных участков, попадающих в зону публичного сервитута	г. Пермь	- наименование населенного пункта
	- граница кадастрового квартала		- ось линии, контур объекта
59:01:3810290	- номер кадастрового квартала		



## ГРАФИЧЕСКОЕ ОПИСАНИЕ

местоположения границ населенных пунктов, территориальных зон,  
особо охраняемых природных территорий,  
зон с особыми условиями использования территории

Публичный сервитут для эксплуатации объекта электросетевого хозяйства «КЛ-0,4кВ РП-18 - ВРУ Ростелеком»  
(наименование объекта, местоположение границ которого описано (далее - объект)

### Раздел 1

Сведения об объекте		
№ п/п	Характеристики объекта	Описание характеристик
1	2	3
1	Местоположение объекта	Российская Федерация, Пермский край, Пермский городской округ, г. Пермь
2	Площадь объекта +/- величина погрешности определения площади (Р+/- Дельта Р)	16 кв.м ± 1 кв.м
3	Иные характеристики объекта	Публичный сервитут устанавливается в целях эксплуатации объекта электросетевого хозяйства «КЛ-0,4кВ РП-18 - ВРУ Ростелеком» (ст. 3.6 Федерального закона от 25.10.2001 № 137-ФЗ «О введении в действие Земельного кодекса Российской Федерации»); Срок установления публичного сервитута - сорок девять лет (согласно п.1 ст. 39.45 ЗК РФ).

## Раздел 2

Сведения о местоположении границ объекта					
1. Система координат <u>МСК-59, зона 2</u>					
2. Сведения о характерных точках границ объекта					
Обозначение характерных точек границ	Координаты, м		Метод определения координат характерной точки	Средняя квадратическая погрешность положения характерной точки ( $M_t$ ), м	Описание обозначения точки на местности (при наличии)
	X	Y			
1	2	3	4	5	6
1	518093.25	2234885.80	Метод спутниковых геодезических измерений (определений)	0.10	–
2	518096.56	2234893.08	Метод спутниковых геодезических измерений (определений)	0.10	–
3	518095.21	2234893.56	Метод спутниковых геодезических измерений (определений)	0.10	–
4	518095.48	2234894.38	Метод спутниковых геодезических измерений (определений)	0.10	–
5	518095.04	2234894.58	Метод спутниковых геодезических измерений (определений)	0.10	–
6	518091.44	2234886.65	Метод спутниковых геодезических измерений (определений)	0.10	–
1	518093.25	2234885.80	Метод спутниковых геодезических измерений (определений)	0.10	–
3. Сведения о характерных точках части (частей) границы объекта					
Обозначение характерных точек части границы	Координаты, м		Метод определения координат характерной точки	Средняя квадратическая погрешность положения характерной точки ( $M_t$ ), м	Описание обозначения точки на местности (при наличии)
	X	Y			
1	2	3	4	5	6
–	–	–	–	–	–

# Схема расположения границ публичного сервитута

МСК-59, зона 2



Масштаб 1:1200

## Условные обозначения

- - Характерная точка границы, сведения о которой позволяют однозначно определить ее положение на местности
- 94 - Обозначение характерной точки, местоположение которой не изменилось или было уточнено
- 1 - Обозначение новой характерной точки
- :1 - Кадастровый номер земельного участка
- :89078 (2) - Обозначение контура земельного участка
- - Часть границы, сведения ЕГРН о которой позволяют однозначно определить ее положение на местности
- (red) - Граница публичного сервитута
- (green) - Граница здания
- (cyan) - Граница сооружения
- (blue) - Граница кадастрового квартала
- - - (green) - Граница лесничества
- - - (blue) - Проектируемый объект

Подпись \_\_\_\_\_

*Анастасия Геннадьевна*



Дата " 03 " марта 2025 г.

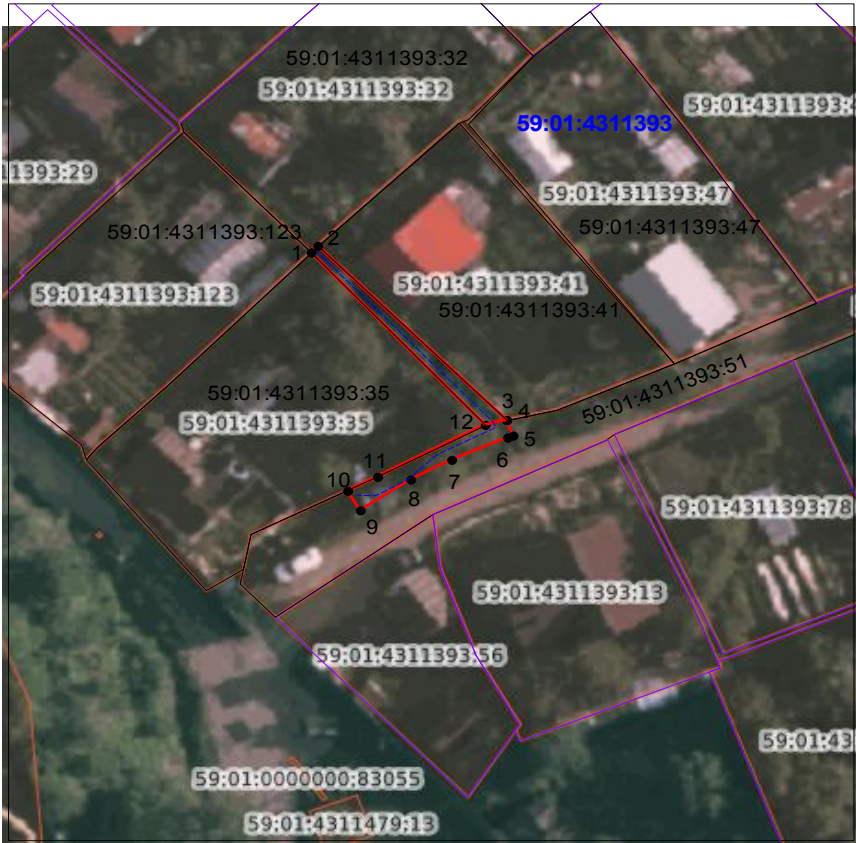
Место для оттиска печати (при наличии) лица, составившего описание местоположения границ объекта

Схема расположения границ публичного сервитута

**Объект:** Строительство КЛ 0,4 кВ, установка оборудования учета э/э на опоре ВЛ 0,4 кВ от ТП-2024 для электроснабжения малоэтажной жилой застройки по адресу: Пермский край, г. Пермь, Свердловский район, п. Старехи, коллективный сад №217, участок 42 (кад. номер зем. участка 59:01:4311393:32)

**Местоположение:** Пермский край, городской округ Пермский, город Пермь, Свердловский район, ул.Старцева

**Площадь земель или части земельного участка, кв.м. :** 54 (в т.ч. часть земельного участка с КН 59:01:4311393:51 - 26 кв.м., часть земельного участка с КН 59:01:4311393:75 - 28 кв.м.)



№№	X	Y
1	516579.01	2236366.95
2	516579.64	2236367.53
3	516563.27	2236383.86
4	516563.28	2236383.90
5	516561.82	2236384.44
6	516561.64	2236383.97
7	516559.54	2236379.13
8	516557.69	2236375.58
9	516554.80	2236371.22
10	516556.62	2236370.11
11	516557.94	2236372.71
12	516562.82	2236382.03
1	516579.01	2236366.95

Условные обозначения:

- граница публичного сервитута
- граница земельного участка, сведения которого внесены в ЕГРН
- проектное местоположение инженерного сооружения
- 59:01:4311393 обозначение кадастрового квартала
- 59:01:4311393:75 обозначение кадастрового номера земельного участка

Масштаб 1:600

Система координат МСК-59, зона 2

Метод определения координат: Метод спутниковых геодезических измерений (определений)

средняя квадратическая погрешность положения характерных точек (Mt)- 0.10 м